

**Управление по охране объектов культурного наследия
Воронежской области**

П Р И К А З

01 июля 2022 г.

№ 71-01-07/282

Воронеж

Об утверждении границ территории объекта культурного наследия регионального значения «Церковь св. Пантелеймона», расположенного по адресу: Воронежская область, Калачеевский район, с. Пришиб, ул. 20 лет Октября, 82б


В соответствии с Федеральным законом от 25.06.2002 № 73-ФЗ «Об объектах культурного наследия (памятниках истории и культуры) народов Российской Федерации», Законом Воронежской области от 05.05.2015 № 46-ОЗ «Об особенностях правового регулирования отношений, связанных с сохранением, использованием, популяризацией и государственной охраной объектов культурного наследия на территории Воронежской области», Положением об управлении по охране объектов культурного наследия Воронежской области, утвержденным постановлением правительства Воронежской области от 13.04.2015 № 275, в целях государственной охраны объектов культурного наследия (памятников истории и культуры)

п р и к а з ы в а ю:

1. Утвердить границы территории объекта культурного наследия регионального значения «Церковь св. Пантелеймона», расположенного по адресу: Воронежская область, Калачеевский район, с. Пришиб, ул. 20 лет Октября, 82б, согласно приложению к настоящему приказу.

2. Контроль за исполнением настоящего приказа оставляю за собой.

Заместитель руководителя управления

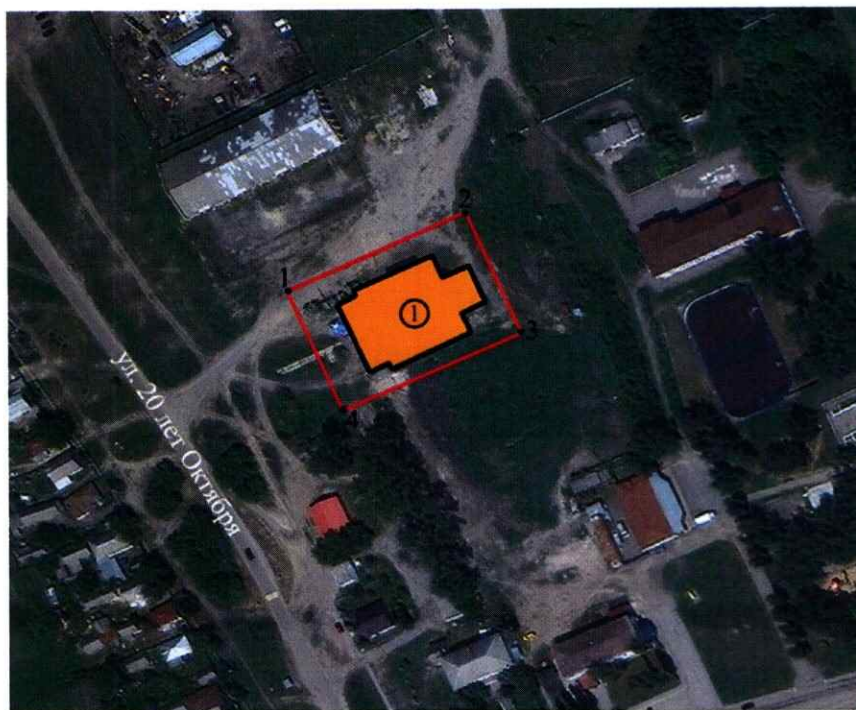
A handwritten signature in black ink, consisting of several fluid, overlapping strokes that form a stylized representation of the name M.M. Ivkovich.

М.М. Ивкович




УТВЕРЖДЕНЫ
приказом управления по охране
объектов культурного наследия
Воронежской области
от 01.07.2022 № 71-01-07/282

**Границы территории объекта культурного наследия
регионального значения «Церковь св. Пантелеймона», расположенного
по адресу: Воронежская область, Калачеевский район, с. Пришиб,
ул. 20 лет Октября, 82б**

**1. Графическое описание местоположения границ территории
объекта культурного наследия**



Условные обозначения:

-  - объекты культурного наследия регионального значения
-  - характерные (поворотные) точки
-  - объект культурного наследия «Церковь св. Пантелеймона»;
ул. 20 лет Октября, 82б

2. Координаты характерных точек границ территории объекта культурного наследия

| Номер характерной точки | Всемирная геодезическая система координат 1984 года (WGS-84) | | Координаты характерных точек в местной системе координат (МСК-36) | |
|-------------------------|--|-------------|---|-------------|
| | широта | долгота | X | Y |
| 1 | 50.45671008 | 41.00699414 | 381893.078 | 1429319.720 |
| 2 | 50.45689794 | 41.00772772 | 381915.741 | 1429371.095 |
| 3 | 50.45654103 | 41.00798522 | 381876.668 | 1429390.727 |
| 4 | 50.45636431 | 41.00723689 | 381855.208 | 1429338.262 |

3. Режим использования территории объекта культурного наследия

Разрешается:

Ведение хозяйственной деятельности, не противоречащей требованиям обеспечения сохранности объекта культурного наследия и позволяющей обеспечить функционирование объекта культурного наследия в современных условиях, в том числе:

- проведение работ по сохранению объекта культурного наследия (в соответствии с требованиями действующего законодательства в сфере сохранения объектов культурного наследия) без изменения его подлинных особенностей и историко-культурных характеристик, составляющих предмет охраны, на основании проектной документации, выполненной, согласованной и утвержденной в порядке, установленном действующим законодательством;

- установка памятных знаков и иной историко-культурной информации, относящихся к объекту культурного наследия;

- озеленение территории с учетом обеспечения визуального восприятия объекта культурного наследия;

- благоустройство территории, устройство плиточного и иного

покрытия, элементов освещения;

- проведение мероприятий, направленных на обеспечение пожарной и экологической безопасности объекта культурного наследия.

Запрещается:

- строительство объектов капитального строительства, за исключением временных построек, необходимых для проведения реставрационных работ;

- деятельность, ведущая к разрушению, искажению внешнего облика элементов и объекта культурного наследия, и создающая угрозу его повреждения, разрушения или уничтожения;

- проведение земляных и строительных работ, за исключением работ по сохранению объекта культурного наследия и его отдельных элементов, сохранению и воссозданию историко-градостроительной среды объекта культурного наследия (на основании историко-культурных исследований), работ по благоустройству и озеленению территории;

- возведение ограждений выше 1,5 м, любых «глухих» ограждений;

- динамическое воздействие на грунты в зоне их взаимодействия с объектом культурного наследия и производство работ различного типа, создающее разрушающие вибрационные нагрузки;

- установка на фасадах, крышах объекта культурного наследия средств технического обеспечения;

- установка рекламных конструкций, за исключением рекламных конструкций, разрешенных в соответствии с пунктом 3 статьи 35.1 Федерального закона от 25 июня 2002 года № 73-ФЗ «Об объектах культурного наследия (памятниках истории и культуры) народов Российской Федерации»;

- прокладка наземных и воздушных инженерных сетей, кроме временных, необходимых для проведения реставрационных работ.