

ДЕПАРТАМЕНТ  
ИМУЩЕСТВЕННЫХ И ЗЕМЕЛЬНЫХ ОТНОШЕНИЙ  
ВОРОНЕЖСКОЙ ОБЛАСТИ

**ПРИКАЗ**

27.06.2022

№ 1601

Воронеж

**О внесении изменений в приказ департамента имущественных и земельных отношений Воронежской области от 21.10.2015 № 1803**

В соответствии с частью 5.8 статьи 19 Федерального закона от 13.03.2006 № 38-ФЗ «О рекламе», Законом Воронежской области от 30.12.2014 № 217-ОЗ «О перераспределении отдельных полномочий органов местного самоуправления городского округа город Воронеж и исполнительных органов государственной власти Воронежской области», постановлением правительства Воронежской области от 08.05.2009 № 365 «Об утверждении Положения о департаменте имущественных и земельных отношений Воронежской области», приказом департамента имущественных и земельных отношений Воронежской области от 26.04.2019 № 1030 «О Порядке утверждения схемы размещения рекламных конструкций на территории городского округа город Воронеж»

п р и к а з ы в а ю:

1. Внести в схемы размещения рекламных конструкций на территории городского округа город Воронеж, утвержденные приказом департамента имущественных и земельных отношений Воронежской области от 21.10.2015 № 1803 «Об утверждении схем размещения рекламных конструкций на территории городского округа город Воронеж» (в редакции приказов департамента имущественных и земельных отношений Воронежской области

от 16.11.2015 № 1961, от 29.02.2016 № 296, от 16.11.2017 № 2448, от 25.04.2018 № 942, от 21.11.2018 № 2787, от 28.01.2019 № 144, от 21.02.2019 № 392, от 20.03.2019 № 639, от 24.04.2019 № 1024, от 30.05.2019 № 1340, от 11.07.2019 № 1749, от 30.08.2019 № 2242, от 30.09.2019 № 2536, от 31.10.2019 № 2810, от 19.11.2019 № 2951, от 09.06.2020 № 1310, от 16.11.2020 № 2622, от 24.02.2021 № 388, от 16.03.2021 № 512, от 14.04.2021 № 752, от 18.05.2021 № 1005, от 07.06.2021 № 1251, от 05.08.2021 № 1782, от 15.09.2021 № 2119), следующие изменения:

1.1. Приложение № 1 изложить в редакции согласно приложению № 1 к настоящему приказу.

1.2. Приложение № 2 изложить в редакции согласно приложению № 2 к настоящему приказу.

1.3. Приложение № 3 изложить в редакции согласно приложению № 3 к настоящему приказу.

1.4. Приложение № 4 изложить в редакции согласно приложению № 4 к настоящему приказу.

1.5. Приложение № 7 изложить в редакции согласно приложению № 5 к настоящему приказу.

1.6. В части 1 приложения № 2 позицию 58 исключить.

1.7. В части 2 приложения № 2 позицию 56 исключить.

1.8. В части 1 приложения № 3 позицию 122 исключить.

1.9. В части 2 приложения № 3 позицию 10 исключить.

1.10. В части 3 приложения № 3 позицию 126 исключить.

1.11. В части 5 приложения № 3 позиции 127, 139 исключить.

1.12. В части 6 приложения № 3 позиции 54, 128 исключить.

1.13. В части 7 приложения № 3 позиции 57, 130, 132 исключить.

1.14. В части 1 приложения № 4 позицию 61 исключить.

1.15. В части 1 приложения № 7 позицию 28 исключить.

1.16. В части 4 приложения № 7 позицию 25 исключить.

2. Отделу программного управления, анализа и мониторинга (Ишутин) обеспечить размещение настоящего приказа на официальном сайте департамента имущественных и земельных отношений Воронежской области.

3. Отделу контроля, документационного обеспечения и организации работы с обращениями граждан (Пантелеева) обеспечить официальное опубликование настоящего приказа в информационной системе «Портал Воронежской области в сети Интернет».

4. Контроль за исполнением настоящего приказа возложить на заместителя руководителя департамента имущественных и земельных отношений Воронежской области Эсауленко О.А.

Руководитель департамента



С.В. Юсупов

Приложение № 1  
к приказу департамента имущественных  
и земельных отношений Воронежской области  
от 27.06.2022 № 1601  
«Приложение № 1

**СХЕМА РАЗМЕЩЕНИЯ РЕКЛАМНЫХ КОНСТРУКЦИЙ  
НА ТЕРРИТОРИИ ГОРОДСКОГО ОКРУГА ГОРОД ВОРОНЕЖ  
(текстовая часть)**

№ п/п	Номер позиции на схеме	Адрес размещения	Тип рекламной конструкции	Вид рекламной конструкции и размеры	Площадь информационного поля рекламной конструкции, кв. м.	Количество информационных рекламных конструкций	Высота опоры рекламной конструкции, м	Допустимый способ демонстрации изображения
1	2	3	4	5	6	7	8	9
<b>улица Кольцовская</b>								
1	1	ул. Кольцовская, д. 2	отдельно стоящая рекламная конструкция на земельном участке	электронный видеозэкран 6,0 х 3,0 м	18	1	4,5	экран
2	4	ул. Кольцовская - пл. Черняховского, д. 1е	отдельно стоящая рекламная конструкция на земельном участке	электронный видеозэкран 6,0 х 3,0 м	18	1	4,5	экран
3	9	ул. Кольцовская, д. 4	отдельно стоящая рекламная конструкция на земельном участке	рекламная конструкция 3,7 х 2,7 м (ситиборд)	9,99	2	3	статика, роллер, экран
4	11	ул. Кольцовская, д. 6	отдельно стоящая рекламная конструкция	щитовая установка 1,2 х 1,8 м (лайтпостер)	2,16	2	0,8	статика, роллер

5	12	ул. Кольцовская, д. 24	на земельном участке отдельно стоящая рекламная конструкция на земельном участке	щитовая установка 1,2 х 1,8 м (лайтпостер)	2,16	2	2,4	статика, роллер
6	14	ул. Кольцовская, д. 24/1	отдельно стоящая рекламная конструкция на земельном участке	щитовая установка 1,2 х 1,8 м (лайтпостер)	2,16	2	0,8	статика, роллер
7	16	ул. Кольцовская - ул. Плехановская, д. 40	отдельно стоящая рекламная конструкция на земельном участке	щитовая установка 1,2 х 1,8 м (лайтпостер)	2,16	2	0,8 - 1,2	статика, роллер
8	17	ул. Кольцовская, д. 52	отдельно стоящая рекламная конструкция на земельном участке	светодиодный видеоэкран 5,3 х 4,2 м	22,26	1	4,5	экран
9	18	ул. Кольцовская, д. 66	отдельно стоящая рекламная конструкция на земельном участке	щитовая установка 1,2 х 1,8 м (лайтпостер)	2,16	2	0,8 - 1,2	статика, роллер
10	19	ул. Кольцовская, д. 68	отдельно стоящая рекламная конструкция на земельном участке	щитовая установка 1,2 х 1,8 м (лайтпостер)	2,16	2	0,8 - 1,2	статика, роллер
11	21	ул. Кольцовская, д. 72	отдельно стоящая рекламная конструкция на земельном участке	щитовая установка 1,2 х 1,8 м (лайтпостер)	2,16	2	0,8 - 1,2	статика, роллер
12	23	ул. Кольцовская, д. 76	отдельно стоящая рекламная конструкция на земельном участке	щитовая установка 1,2 х 1,8 м (лайтпостер)	2,16	2	0,8 - 1,2	статика, роллер
13	24	ул. Кольцовская, д. 76	отдельно стоящая рекламная конструкция на земельном участке	щитовая установка 1,2 х 1,8 м (лайтпостер)	2,16	2	0,8 - 1,2	статика, роллер
14	25	ул. Кольцовская, д. 80	отдельно стоящая рекламная конструкция на земельном участке	щитовая установка 1,2 х 1,8 м (лайтпостер)	2,16	2	2,4	статика, роллер

15	26	ул. Кольцовская, д. 80	на земельном участке отдельно стоящая рекламная конструкция на земельном участке	щитовая установка 1,2 х 1,8 м (лайтпостер) в составе остановочного лавильона	2,16	2	-	статика, роллер, экран
16	28	ул. Кольцовская, д. 82	отдельно стоящая рекламная конструкция на земельном участке	светодиодный видеозкран 6,46 х 3,93 м	16,6	1	4,5	экран
17	30	ул. Кольцовская, д. 49	отдельно стоящая рекламная конструкция на земельном участке	щитовая установка 1,2 х 1,8 м (лайтпостер)	2,16	2	0,8 - 1,2	статика, роллер
18	31	ул. Кольцовская, д. 49 - ул. Красноармейская	отдельно стоящая рекламная конструкция на земельном участке	рекламная конструкция 3,7 х 2,7 м (ситиборд)	9,99	2	3	статика, роллер, экран
19	33	ул. Кольцовская, д. 47	отдельно стоящая рекламная конструкция на земельном участке	щитовая установка 1,2 х 1,8 м (лайтпостер)	2,16	2	0,8 - 1,2	статика, роллер
20	34	ул. Кольцовская - ул. Куштыгина, д. 29а	отдельно стоящая рекламная конструкция на земельном участке	щитовая установка 1,2 х 1,8 м (лайтпостер)	2,16	2	0,8 - 1,2	статика, роллер
21	35	ул. Кольцовская, д. 45	отдельно стоящая рекламная конструкция на земельном участке	светодиодный видеозкран 5,0 х 7,0 м	35	1	7	экран
22	40	ул. Кольцовская, д. 27	отдельно стоящая рекламная конструкция на земельном участке	щитовая установка 1,2 х 1,8 м (лайтпостер)	2,16	2	0,8 - 1,2	статика, роллер
23	43	ул. Кольцовская, д. 23	отдельно стоящая рекламная конструкция на земельном участке	щитовая установка 1,2 х 1,8 м (лайтпостер)	2,16	2	0,8 - 1,2	статика, роллер
24	44	ул. Кольцовская - ул. К.	отдельно стоящая	щитовая установка 1,2 х	2,16	2	0,8 - 1,2	статика, роллер

25	Маркса, д. 98	рекламная конструкция на земельном участке	1,8 м (лайтпостер)						
26	ул. Кольцовская, д. 19	отдельно стоящая рекламная конструкция на земельном участке	щитовая установка 1,2 x 1,8 м (лайтпостер)	2,16	2	0,8 - 1,2	2	2,16	статика, роллер
27	ул. Кольцовская, д. 17	отдельно стоящая рекламная конструкция на земельном участке	щитовая установка 1,2 x 1,8 м (лайтпостер)	2,16	2	2,4	2	2,16	статика, роллер
28	ул. Кольцовская, д. 15	отдельно стоящая рекламная конструкция на земельном участке	щитовая установка 1,2 x 1,8 м (лайтпостер)	2,16	2	0,8	2	2,16	статика, роллер
29	ул. Кольцовская, д. 11	отдельно стоящая рекламная конструкция на земельном участке	щитовая установка 1,2 x 1,8 м (лайтпостер)	2,16	2	0,8	2	2,16	статика, роллер
30	ул. Кольцовская, д. 11	отдельно стоящая рекламная конструкция на земельном участке	щитовая установка 1,2 x 1,8 м (лайтпостер)	2,16	2	0,8 - 1,2	2	2,16	статика, роллер
31	ул. Кольцовская – ул. Чайковского, д. 8	отдельно стоящая рекламная конструкция на земельном участке	рекламная конструкция 3,7 x 2,7 м (ситиборд)	9,99	1	3	1	9,99	статика, роллер, экран
32	ул. Кольцовская – ул. Студенческая, д. 10	отдельно стоящая рекламная конструкция на земельном участке	щитовая установка 1,2 x 1,8 м (лайтпостер)	2,16	2	0,8	2	2,16	статика, роллер
33	ул. Кольцовская - ул. Революции 1905 года	отдельно стоящая рекламная конструкция на земельном участке	светодиодный видеозэкран 5,76 x 2,88 м	16,59	1	4,0 - 5,0	1	16,59	экран
34	ул. Кольцовская, д. 54 -	отдельно стоящая	щитовая установка 1,2 x	2,16	2	0,8	2	2,16	статика, роллер

35		ул. Куколкина	рекламная конструкция на земельном участке	1,8 м (лайтпостер)									
36	60	ул. Кольцовская, д. 66 - ул. 9 Января	отдельно стоящая рекламная конструкция на земельном участке	щитовая установка 1,4 x 3,0 м (пиллар, тумба)	4,2	3	-					статика	
37	61	ул. Кольцовская, д. 80	отдельно стоящая рекламная конструкция на земельном участке	щитовая установка 6,0 x 3,0 м	18	2	4,5					статика, призмагрон	
38	62	ул. Кольцовская, д. 41 - ул. 9 Января	отдельно стоящая рекламная конструкция на земельном участке	светодиодный видеозан 5,76 x 2,88 м	16,59	1	4,0 - 5,0					экран	
39	63	ул. Кольцовская, д. 39	отдельно стоящая рекламная конструкция на земельном участке	объемно-пространственная рекламная конструкция 1,2 x 1,8	2,16	2	0,8					статика	
40	64	ул. Кольцовская, д. 37/2	отдельно стоящая рекламная конструкция на земельном участке	щитовая установка 1,2 x 1,8 м (лайтпостер)	2,16	2	0,8					статика, роллер	
41	65	ул. Кольцовская, д. 37/1	отдельно стоящая рекламная конструкция на земельном участке	щитовая установка 1,2 x 1,8 м (лайтпостер)	2,16	2	0,8					статика, роллер	
42	66	ул. Кольцовская, д. 37/1	отдельно стоящая рекламная конструкция на земельном участке	щитовая установка 12,0 x 4,0 м (сулперсайт)	48	2	15					статика	
43	67	ул. Кольцовская, угол д. 37/1	отдельно стоящая рекламная конструкция на земельном участке	щитовая установка 1,2 x 1,8 м (лайтпостер)	2,16	2	0,8					статика, роллер	
44	69	ул. Кольцовская, д. 33	отдельно стоящая рекламная конструкция на земельном участке	щитовая установка 1,2 x 1,8 м (лайтпостер) в составе остановочного павильона	2,16	2	0,8					статика, роллер, экран	

44	70	ул. Кольцовская, д. 33	отдельно стоящая рекламная конструкция на земельном участке	щитовая установка 1,2 x 1,8 м (лайтпостер) в составе остановочного павильона	2,16	2	0,8	статика, роллер, экран
45	71	ул. Кольцовская, д. 31	отдельно стоящая рекламная конструкция на земельном участке	щитовая установка 1,2 x 1,8 м (лайтпостер)	2,16	2	0,8	статика, роллер
46	72	ул. Кольцовская, д. 23 - ул. Средне-Московская	отдельно стоящая рекламная конструкция на земельном участке	щитовая установка 6,0 x 3,0 м	18	1	4,5	статика, призматрон
47	73	ул. Кольцовская, напротив д. 10	отдельно стоящая рекламная конструкция на земельном участке	щитовая установка 1,2 x 1,8 м (лайтпостер)	2,16	2	0,8	статика, роллер
48	74	ул. Кольцовская - ул. Чайковского, д. 8	отдельно стоящая рекламная конструкция на земельном участке	щитовая установка 1,2 x 1,8 м (лайтпостер)	2,16	2	0,8 - 1,2	статика, роллер
49	75	ул. Кольцовская, д. 39	отдельно стоящая рекламная конструкция на земельном участке	щитовая установка 1,2 x 1,8 м (лайтпостер)	2,16	2	0,8 - 1,2	статика, роллер
50	76	ул. Кольцовская (остановка "Гостиница", вблизи станции Воронеж-1)	отдельно стоящая рекламная конструкция на земельном участке	щитовая установка 1,2 x 1,8 м (лайтпостер) в составе остановочного павильона	2,16	2	0 - 0,4	статика, роллер, экран
51	77	ул. Кольцовская, 52 (остановка "улица Плехановская")	отдельно стоящая рекламная конструкция на земельном участке	щитовая установка 1,2 x 1,8 м (лайтпостер) в составе остановочного павильона	2,16	2	0 - 0,4	статика, роллер, экран
52	78	ул. Кольцовская, 12Б	отдельно стоящая рекламная конструкция на земельном участке	электронный видеоскрин 6,0 x 3,0 м	18	1	4,5	экран

Ленинский проспект

53	1	Ленинский пр-т, д. 203	отдельно стоящая рекламная конструкция на земельном участке	щитовая установка 6,0 х 3,0 м	18	2	4,5	статика, призмаатрон
54	3	Ленинский просп. - ул. Января	отдельно стоящая рекламная конструкция на земельном участке	щитовая установка 6,0 х 3,0 м	18	2	4,5	статика, призмаатрон
55	9	Ленинский просп., д. 139	отдельно стоящая рекламная конструкция на земельном участке	электронный видеоскрэн 6,0 х 3,0 м	18	1	4,5	экран
56	19	Ленинский просп., д. 119 - д. 119/1	отдельно стоящая рекламная конструкция на земельном участке	щитовая установка 6,0 х 3,0 м	18	2	4,5	статика, призмаатрон
57	21	Ленинский пр-т, д. 117	отдельно стоящая рекламная конструкция на земельном участке	электронный видеоскрэн 6,0 х 3,0 м	18	1	4,5	экран
58	23	Ленинский просп., д. 111а - д. 117	отдельно стоящая рекламная конструкция на земельном участке	щитовая установка 6,0 х 3,0 м	18	2	4,5	статика, призмаатрон
59	28	Ленинский просп., д. 101	отдельно стоящая рекламная конструкция на земельном участке	щитовая установка 6,0 х 3,0 м	18	2	4,5	статика, призмаатрон
60	31	Ленинский просп. - ул. Брусикова	отдельно стоящая рекламная конструкция на земельном участке	щитовая установка 12,0 х 4,0 м (суперсайт)	48	2	12	статика, экран
61	34	Ленинский просп. - напр. д. 7 по пер. Мостостроителей	отдельно стоящая рекламная конструкция на земельном участке	щитовая установка 6,0 х 3,0 м	18	2	4,5	статика, призмаатрон
62	37	Ленинский пр-т - ул. МОПРА	отдельно стоящая рекламная конструкция на земельном участке	щитовая установка 6,0 х 3,0 м	18	2	4,5	статика, призмаатрон

63	38	Ленинский просп., д. 91/3	отдельно стоящая рекламная конструкция на земельном участке	щитовая установка 6,0 х 3,0 м	18	2	4,5	статика, призмаброн
64	39	Ленинский просп., д. 91	отдельно стоящая рекламная конструкция на земельном участке	щитовая установка 6,0 х 3,0 м	18	2	4,5	статика, призмаброн
65	40	Ленинский пр-т, д. 81	отдельно стоящая рекламная конструкция на земельном участке	щитовая установка 6,0 х 3,0 м	18	2	4,5	статика, призмаброн
66	43	Ленинский просп., д. 75а	отдельно стоящая рекламная конструкция на земельном участке	щитовая установка 6,0 х 3,0 м	18	2	4,5	статика, призмаброн
67	44	Ленинский просп., д. 61	отдельно стоящая рекламная конструкция на земельном участке	щитовая установка 6,0 х 3,0 м	18	2	4,5	статика, призмаброн
68	55	Ленинский просп., д. 13	отдельно стоящая рекламная конструкция на земельном участке	щитовая установка 6,0 х 3,0 м	18	2	4,5	статика, призмаброн
69	56	Ленинский просп., д. 11	отдельно стоящая рекламная конструкция на земельном участке	щитовая установка 6,0 х 3,0 м	18	2	4,5	статика, призмаброн
70	60	Ленинский просп., д. 5 - д. 7	отдельно стоящая рекламная конструкция на земельном участке	щитовая установка 6,0 х 3,0 м	18	2	4,5	статика, призмаброн
71	69	Ленинский просп., д. 12	отдельно стоящая рекламная конструкция на земельном участке	щитовая установка 6,0 х 3,0 м	18	2	4,5	статика, призмаброн
72	71	Ленинский просп., д. 14	отдельно стоящая рекламная конструкция на земельном участке	щитовая установка 6,0 х 3,0 м	18	2	4,5	статика, призмаброн

73	78	Ленинский просп., д. 30	отдельно стоящая рекламная конструкция на земельном участке	щитовая установка 6,0 х 3,0 м	18	2	4,5	статика, призмаматрон
74	81	Ленинский пр-т, д.78	отдельно стоящая рекламная конструкция на земельном участке	щитовая установка 6,0 х 3,0 м	18	2	4,5	статика, призмаматрон
75	95	Ленинский просп. - ул. Димитрова, д. 55	отдельно стоящая рекламная конструкция на земельном участке	объемно-пространственная конструкция 2,65 х 3,05 м	8,08	2	19	статика
76	96	Ленинский просп. - ул. Димитрова, д. 55	отдельно стоящая рекламная конструкция на земельном участке	объемно-пространственная конструкция 0,81 х 1,23	1	2	1	статика
77	99	Ленинский просп. - ул. Серафимовича, д. 22а	отдельно стоящая рекламная конструкция на земельном участке	щитовая установка 6,0 х 3,0 м	18	1	4,5	статика, призмаматрон
78	102	Ленинский просп. - ул. Минская	отдельно стоящая рекламная конструкция на земельном участке	электронный видеоэкран 6,0 х 3,0 м	18	1	4,5	экран
79	106	Ленинский просп., д. 148	отдельно стоящая рекламная конструкция на земельном участке	щитовая установка 6,0 х 3,0 м	18	2	4,5	статика, призмаматрон
80	107	Ленинский просп. - ул. Остужева	отдельно стоящая рекламная конструкция на земельном участке	щитовая установка 6,0 х 3,0 м	18	2	4,5	статика, призмаматрон
81	109	Ленинский просп., д. 156	отдельно стоящая рекламная конструкция на земельном участке	щитовая установка 6,0 х 3,0 м	18	2	4,5	статика, призмаматрон
82	112	Ленинский пр-т, д.158/2	отдельно стоящая рекламная конструкция на земельном участке	щитовая установка 6,0 х 3,0 м	18	2	4,5	статика, призмаматрон

83	113	Ленинский просп., д. 158/2 - д. 160	отдельно стоящая рекламная конструкция на земельном участке	щитовая установка 6,0 х 3,0 м	18	2	4,5	статика, призматрон
84	116	Ленинский просп., д. 174п ("Максимир")	отдельно стоящая рекламная конструкция на земельном участке	щитовая установка 1,2 х 1,8 м (лайтпостер)	2,16	2	0,8 - 1,2	статика, роллер
85	117	Ленинский просп., д. 174п ("Максимир")	отдельно стоящая рекламная конструкция на земельном участке	щитовая установка 1,2 х 1,8 м (лайтпостер)	2,16	2	0,8 - 1,2	статика, роллер
86	120	Ленинский пр-т, д. 174д	отдельно стоящая рекламная конструкция на земельном участке	щитовая установка 6,0 х 3,0 м	18	2	4,5	статика, призматрон
87	123	Ленинский проспект (в кругу транспортно-развязки)	отдельно стоящая рекламная конструкция на земельном участке	щитовая установка 6,0 х 3,0 м	18	2	4,5	статика, призматрон
88	124	Ленинский проспект, д. 119г	отдельно стоящая рекламная конструкция на земельном участке	щитовая установка 6,0 х 3,0 м	18	2	4,5	статика, призматрон
89	125	Ленинский проспект, д. 116	отдельно стоящая рекламная конструкция на земельном участке	щитовая установка 6,0 х 3,0 м	18	2	4,5	статика, призматрон
90	129	Ленинский проспект, д. 8/1	отдельно стоящая рекламная конструкция на земельном участке	щитовая установка 6,0 х 3,0 м	18	2	4,5	статика, призматрон
91	131	Ленинский проспект - ул. Кулибина	отдельно стоящая рекламная конструкция на земельном участке	светодиодный видеозакран 5,76 х 2,88 м	16,59	1	4,0 - 5,0	экран
92	143	Ленинский проспект, д. 174п (ТЦ "Максимир")	отдельно стоящая рекламная конструкция на земельном участке	флаговая композиция 0,9 х 5,0 м	4,5	3	5	-

93	144	Ленинский проспект, д. 174л (ТЦ "Максимир")	отдельно стоящая рекламная конструкция на земельном участке	флаговая композиция 0,9 x 3,0 м	2,7	3	3	-	
94	146	Ленинский проспект, д. 174л	отдельно стоящая рекламная конструкция на земельном участке	объемно-пространственная рекламная конструкция 2,5 x 3,25 м	8,13	2	1,75	статика	
95	147	Ленинский пр-т - ул. Брусилова	отдельно стоящая рекламная конструкция на земельном участке	светодиодный видеозэкран 6,0 x 3,0 м	18	1	4,5	экран	
96	149	Ленинский пр-т, д. 126а	отдельно стоящая рекламная конструкция на земельном участке	щитовая установка 1,2 x 1,8 м (лайтпостер)	2,16	2	0,4	статика, роллер	
97	150	Ленинский пр-т, 96а (остановка "ул. Брусилова")	отдельно стоящая рекламная конструкция на земельном участке	щитовая установка 1,2 x 1,8 м (лайтпостер) в составе остановочного павильона	2,16	2	0 - 0,4	статика, роллер, экран	
98	151	Ленинский пр-т, 174п (остановка "Максимир")	отдельно стоящая рекламная конструкция на земельном участке	щитовая установка 1,2 x 1,8 м (лайтпостер) в составе остановочного павильона	2,16	2	0 - 0,4	статика, роллер, экран	
99	152	Ленинский пр-т, 11 (остановка "Институт Гидрокаучук")	отдельно стоящая рекламная конструкция на земельном участке	щитовая установка 1,2 x 1,8 м (лайтпостер) в составе остановочного павильона	2,16	2	0 - 0,4	статика, роллер, экран	
100	153	Ленинский пр-т, 20/1 (остановка "Институт Гидрокаучук")	отдельно стоящая рекламная конструкция на земельном участке	щитовая установка 1,2 x 1,8 м (лайтпостер) в составе остановочного павильона	2,16	2	0 - 0,4	статика, роллер, экран	
<b>улица Димитрова</b>									
101	2	ул. Димитрова, д. 70 - ул.	отдельно стоящая	щитовая установка 6,0 x	18	2	4,5	статика,	

102	Ленинградская	ул. Дмитрова, д. 102	рекламная конструкция на земельном участке	3,0 м	18	2	4,5	призматрон
103		ул. Дмитрова, д. 106	отдельно стоящая рекламная конструкция на земельном участке	щитовая установка 6,0 х 3,0 м	18	2	4,5	статика, призматрон, экран
104		ул. Дмитрова, напротив д. 143	отдельно стоящая рекламная конструкция на земельном участке	щитовая установка 6,0 х 3,0 м	18	2	4,5	статика, призматрон
105		ул. Дмитрова - пер. Монтажный д. 16	отдельно стоящая рекламная конструкция на земельном участке	щитовая установка 6,0 х 3,0 м	18	2	4,5	статика, призматрон
106		ул. Дмитрова, д. 124а	отдельно стоящая рекламная конструкция на земельном участке	электронный видеоскрин 6,0 х 3,0 м	18	1	4,5	экран
107		ул. Дмитрова, напротив д. 124а/2	отдельно стоящая рекламная конструкция на земельном участке	щитовая установка 12,0 х 5,0 м (суперсайт)	60	2	15	статика
108		ул. Дмитрова, напротив д. 159а	отдельно стоящая рекламная конструкция на земельном участке	щитовая установка 6,0 х 3,0 м	18	2	4,5	статика, призматрон
109		ул. Дмитрова - пер. Монтажный, напротив д. 2	отдельно стоящая рекламная конструкция на земельном участке	щитовая установка 6,0 х 3,0 м	18	2	4,5	статика, призматрон
110		ул. Дмитрова, напротив д. 1д	отдельно стоящая рекламная конструкция на земельном участке	щитовая установка 6,0 х 3,0 м	18	2	4,5	статика, призматрон
111		ул. Дмитрова, напротив	отдельно стоящая	щитовая установка 6,0 х 3,0 м	18	2	4,5	статика, призматрон

112	34	д.118 ул. Дмитрова, д. 157	рекламная конструкция на земельном участке	3,0 м	18	2	4,5	призмагрон
113	36	ул. Дмитрова, д. 143	отдельно стоящая рекламная конструкция на земельном участке	щитовая установка 6,0 х 3,0 м	18	2	4,5	статика, призмагрон
114	39	ул. Дмитрова, д.119	отдельно стоящая рекламная конструкция на земельном участке	щитовая установка 6,0 х 3,0 м	18	2	4,5	статика, призмагрон
115	40	ул. Дмитрова, д. 113	отдельно стоящая рекламная конструкция на земельном участке	щитовая установка 6,0 х 3,0 м	18	2	4,5	статика, призмагрон
116	41	ул. Дмитрова, (кольцо ГИБДД)	отдельно стоящая рекламная конструкция на земельном участке	щитовая установка 6,0 х 3,0 м	18	2	4,5	статика, призмагрон
117	52	ул. Дмитрова, д. 83, к. 1	отдельно стоящая рекламная конструкция на земельном участке	щитовая установка 6,0 х 3,0 м	18	2	4,5	статика, призмагрон
118	56	ул. Дмитрова, д. 75 - ул. Ленинградская	отдельно стоящая рекламная конструкция на земельном участке	электронный видеоэкран 6,0 х 3,0 м	18	1	4,5	экран
119	60	ул. Дмитрова, д. 53а - Ленинский просп.	отдельно стоящая рекламная конструкция на земельном участке	светодиодный видеоэкран 6,0 х 4,0 м	24	1	5	экран
120	62	ул. Дмитрова - пер. Монтажный, д. 2	отдельно стоящая рекламная конструкция на земельном участке	светодиодный экран 21,4 х 8,144	174,28	2	3,0 - 4,0	статика
121	63	ул. Дмитрова, 156д	отдельно стоящая	флаговая композиция	3,84	5	7	-

122	64	ул. Дмитрова, д. 60Б	рекламная конструкция на земельном участке	1,2 x 3,2 м	48	1	5	экран	
123	65	ул. Дмитрова, д. 55	отдельно стоящая рекламная конструкция на земельном участке	электронный видеоскрин 12,0 x 4,0 м	7,569	2	-	статика	
124	66	ул. Дмитрова – ул. Волгоградская	отдельно стоящая рекламная конструкция на земельном участке	объемно-пространственная конструкция 2,911 x 2,6 м	18,0	2	4,5	экран	
<b>улица Остужева</b>									
125	2	ул. Остужева, напротив ул. Урывского	отдельно стоящая рекламная конструкция на земельном участке	щитовая установка 6,0 x 3,0 м	18	2	4,5	статика, призмаатрон	
126	3	ул. Остужева (перед АГЭС)	отдельно стоящая рекламная конструкция на земельном участке	щитовая установка 6,0 x 3,0 м	18	2	4,5	статика, призмаатрон	
127	4	ул. Остужева (после АГЭС)	отдельно стоящая рекламная конструкция на земельном участке	щитовая установка 6,0 x 3,0 м	18	2	4,5	статика, призмаатрон	
128	5	ул. Остужева, д. 37	отдельно стоящая рекламная конструкция на земельном участке	щитовая установка 6,0 x 3,0 м	18	2	4,5	статика, призмаатрон	
129	6	ул. Остужева, д. 35 (перед АЗС)	отдельно стоящая рекламная конструкция на земельном участке	щитовая установка 6,0 x 3,0 м	18	2	4,5	статика, призмаатрон	
130	7	ул. Остужева, д. 31	отдельно стоящая рекламная конструкция на земельном участке	щитовая установка 6,0 x 3,0 м	18	2	4,5	статика, призмаатрон	

131	9	ул. Остужева (перед путепроводом)	на земельном участке отдельно стоящая рекламная конструкция на земельном участке	щитовая установка 6,0 х 3,0 м	18	2	4,5	статика, призматрон
132	12	ул. Остужева, д. 7	отдельно стоящая рекламная конструкция на земельном участке	щитовая установка 6,0 х 3,0 м	18	2	4,5	статика, призматрон
133	13	ул. Остужева, д. 5	отдельно стоящая рекламная конструкция на земельном участке	электронный видеоэкран 6,0 х 3,0 м	18	1	4,5	экран
134	15	ул. Остужева, д. 3/1	отдельно стоящая рекламная конструкция на земельном участке	щитовая установка 6,0 х 3,0 м	18	2	4,5	статика, призматрон
135	17	ул. Остужева, д. 1д	отдельно стоящая рекламная конструкция на земельном участке	щитовая установка 6,0 х 3,0 м	18	2	4,5	статика, призматрон
136	22	ул. Остужева, д. 2б	отдельно стоящая рекламная конструкция на земельном участке	щитовая установка 6,0 х 3,0 м	18	2	4,5	статика, призматрон
137	27	ул. Остужева – ул. Переверткина, д.7 (гипермаркету «Линия»)	отдельно стоящая рекламная конструкция на земельном участке	щитовая установка 6,0 х 3,0 м	18	2	4,5	статика, призматрон
138	29	ул. Остужева, перед поворотом на ул. Переверткина	отдельно стоящая рекламная конструкция на земельном участке	щитовая установка 6,0 х 3,0 м	18	2	4,5	статика, призматрон, экран
139	32	ул. Остужева, д. 6	отдельно стоящая рекламная конструкция на земельном участке	щитовая установка 6,0 х 3,0 м	18	2	4,5	статика, призматрон
140	36	ул. Остужева (перед поворотом на ул.	отдельно стоящая рекламная конструкция на земельном участке	щитовая установка 6,0 х 3,0 м	18	2	4,5	статика, призматрон





160	67	ул. Остужева, 2е	отдельно стоящая рекламная конструкция на земельном участке	объемно-пространственная конструкция 0,8 x 1,75 м	1,4	2	0,2	статика
161	68	ул. Остужева, 2е	отдельно стоящая рекламная конструкция на земельном участке	объемно-пространственная конструкция 0,8 x 1,75 м	1,4	2	0,2	статика
162	69	ул. Остужева, 2е	отдельно стоящая рекламная конструкция на земельном участке	объемно-пространственная конструкция 1,45 x 2,98 м	4,321	2	3	статика
163	70	ул. Остужева, д. 56	отдельно стоящая рекламная конструкция на земельном участке	объемно-пространственная конструкция 12,0 x 3,0 м; 4,5 x 6,0 м; 4,5 x 6,0 м	36,0; 27,0; 27,0	9	9	статика
164	71	ул. Остужева, д. 56	отдельно стоящая рекламная конструкция на земельном участке	флаговая композиция 2,5 x 1,4 м	3,5	10	12	-
165	72	ул. Остужева, д. 56	отдельно стоящая рекламная конструкция на земельном участке	щитовая установка 2,0 x 2,0 м	4	1	1	статика
166	73	ул. Остужева, 2е (остановка "ДК Электроника")	отдельно стоящая рекламная конструкция на земельном участке	щитовая установка 1,2 x 1,8 м (лайтпостер) в составе остановочного павильона	2,16	2	0 - 0,4	статика, роллер, экран
167	74	ул. Остужева - Ленинский пр-т, д. 154а	отдельно стоящая рекламная конструкция на земельном участке	электронный видеозэкран 6,0 x 3,0 м	18	2	4,5	экран
168	75	ул. Остужева, д. 41	отдельно стоящая рекламная конструкция	флаговая композиция 0,5 x 4,5 м	2,25	3	9	-

			на земельном участке							
<b>бульвар Победы</b>										
169	2	бульвар Победы - ул. Жукова	отдельно стоящая рекламная конструкция на земельном участке	щитовая установка 12,0 х 5,0 м (сулперсайт)	60	3	15	3	статика	
170	6	бульвар Победы - ул. Владимира Невского	отдельно стоящая рекламная конструкция на земельном участке	щитовая установка 12,0 х 5,0 м (сулперсайт)	60	3	15	3	статика	
171	7	бульвар Победы, д. 50	отдельно стоящая рекламная конструкция на земельном участке	щитовая установка 6,0 х 3,0 м	18	2	4,5	2	статика, призмагрон	
172	8	бульвар Победы, д. 50а	отдельно стоящая рекламная конструкция на земельном участке	щитовая установка 6,0 х 3,0 м	18	2	4,5	2	статика, призмагрон	
173	9	бульвар Победы, напротив д. 43	отдельно стоящая рекламная конструкция на земельном участке	щитовая установка 6,0 х 3,0 м	18	2	4,5	2	статика, призмагрон	
174	10	бульвар Победы, д. 49	отдельно стоящая рекламная конструкция на земельном участке	щитовая установка 6,0 х 3,0 м	18	2	4,5	2	статика, призмагрон	
175	13	бульвар Победы, д. 41	отдельно стоящая рекламная конструкция на земельном участке	щитовая установка 6,0 х 3,0 м	18	2	4,5	2	статика, призмагрон	
176	14	бульвар Победы - ул. Армии	отдельно стоящая рекламная конструкция на земельном участке	щитовая установка 12,0 х 5,0 м (сулперсайт)	60	2	15	2	статика	
177	15	бульвар Победы, д. 7	отдельно стоящая рекламная конструкция на земельном участке	электронный видеозакан 6,0 х 3,0 м	18	1	4,5	1	экран	

178	21	бульвар Победы - ул. Антонова-Овсеенко	отдельно стоящая рекламная конструкция на земельном участке	щитовая установка 6,0 x 3,0 м	18	2	4,5	статика, призматрон
179	22	Бульвар Победы, д. 236 (ТЦ "Арена")	отдельно стоящая рекламная конструкция на земельном участке	щитовая установка 1,17 x 1,74 м (лайтпостер)	2,0358	2	0,4	статика, роллер
180	23	Бульвар Победы, д. 236 (ТЦ "Арена")	отдельно стоящая рекламная конструкция на земельном участке	щитовая установка 1,17 x 1,74 м (лайтпостер)	2,0358	2	0,4	статика, роллер
181	24	Бульвар Победы, д. 236 (ТЦ "Арена")	отдельно стоящая рекламная конструкция на земельном участке	щитовая установка 1,17 x 1,74 м (лайтпостер)	2,0358	2	0,4	статика, роллер
182	25	Бульвар Победы, д. 236 (ТЦ "Арена")	отдельно стоящая рекламная конструкция на земельном участке	щитовая установка 1,17 x 1,74 м (лайтпостер)	2,0358	2	0,4	статика, роллер
183	26	Бульвар Победы, д. 236 (ТЦ "Арена")	отдельно стоящая рекламная конструкция на земельном участке	флаговая композиция 0,5 x 4,5 м	2,25	4	6	-
184	27	бульвар Победы, д. 236 (ТЦ "Арена")	отдельно стоящая рекламная конструкция на земельном участке	щитовая установка 1,2 x 1,8 м (лайтпостер) в составе остановочного павильона	2,16	2	0,4	статика, роллер, экран
185	28	бульвар Победы, д. 236 (ТЦ "Арена")	отдельно стоящая рекламная конструкция на земельном участке	щитовая установка 1,2 x 1,8 м (лайтпостер) в составе остановочного павильона	2,16	2	0,4	статика, роллер, экран
186	29	Бульвар Победы, д. 236 (ТЦ "Арена")	отдельно стоящая рекламная конструкция на земельном участке	флаговая композиция 0,5 x 4,5 м	2,25	4	6	-
187	30	Бульвар Победы, д. 236 (ТЦ "Арена")	отдельно стоящая рекламная конструкция	флаговая композиция 0,5 x 1,0 м	0,5	14	3	-

188	31	Бульвар Победы, д. 236 (ТЦ "Арена")	на земельном участке	отдельно стоящая рекламная конструкция на земельном участке	флаговая композиция 0,5 x 2,0 м	1	6	5,4	-
189	32	Бульвар Победы, д. 236 (ТЦ "Арена")	отдельно стоящая рекламная конструкция на земельном участке	отдельно стоящая рекламная конструкция на земельном участке	флаговая композиция 0,5 x 2,0 м	1	6	5,4	-
190	33	бульвар Победы, 236	отдельно стоящая рекламная конструкция на земельном участке	отдельно стоящая рекламная конструкция на земельном участке	флаговая композиция 1,45 x 4,0 м	5,8	5	6	-

**улица 45 Стрелковой дивизии**

191	2	ул. 45 Стрелковой Дивизии, д. 2	отдельно стоящая рекламная конструкция на земельном участке	отдельно стоящая рекламная конструкция на земельном участке	щитовая установка 6,0 x 3,0 м	18	1	4,5	статика, призматрон
192	5	ул. 45 Стрелковой Дивизии, д. 28	отдельно стоящая рекламная конструкция на земельном участке	отдельно стоящая рекламная конструкция на земельном участке	щитовая установка 6,0 x 3,0 м	18	2	4,5	статика, призматрон
193	7	ул. 45 Стрелковой Дивизии, д. 52	отдельно стоящая рекламная конструкция на земельном участке	отдельно стоящая рекламная конструкция на земельном участке	щитовая установка 6,0 x 3,0 м	18	2	4,5	статика, призматрон
194	11	ул. 45 Стрелковой Дивизии, д. 64	отдельно стоящая рекламная конструкция на земельном участке	отдельно стоящая рекламная конструкция на земельном участке	щитовая установка 6,0 x 3,0 м	18	2	4,5	статика, призматрон
195	13	ул. 45 Стрелковой Дивизии, д. 66	отдельно стоящая рекламная конструкция на земельном участке	отдельно стоящая рекламная конструкция на земельном участке	электронный видеоэкран 6,0 x 3,0 м	18	1	4,5	экран
196	14	ул. 45 Стрелковой Дивизии, д. 98	отдельно стоящая рекламная конструкция на земельном участке	отдельно стоящая рекламная конструкция на земельном участке	щитовая установка 6,0 x 3,0 м	18	2	4,5	статика, призматрон

197	16	ул. 45 Стрелковой Дивизии, д. 277	отдельно стоящая рекламная конструкция на земельном участке	щитовая установка 6,0 х 3,0 м	18	2	4,5	статика, призматрон	
198	17	ул. 45 Стрелковой Дивизии, д. 247	отдельно стоящая рекламная конструкция на земельном участке	щитовая установка 6,0 х 3,0 м	18	2	4,5	статика, призматрон	
199	21	ул. 45 Стрелковой Дивизии, д. 1 д	отдельно стоящая рекламная конструкция на земельном участке	щитовая установка 6,0 х 3,0 м	18	2	4,5	статика, призматрон	
200	22	ул. 45 Стрелковой Дивизии, д. 112	отдельно стоящая рекламная конструкция на земельном участке	щитовая установка 6,0 х 3,0 м	18	2	4,5	статика, призматрон	
201	24	ул. 45 Стрелковой - ул. Антонова-Овсеенко	отдельно стоящая рекламная конструкция на земельном участке	щитовая установка 6,0 х 3,0 м	18	3	4,5	статика, призматрон	
202	27	ул. 45 Стрелковой Дивизии - ул. Шишкова	отдельно стоящая рекламная конструкция на земельном участке	щитовая установка 6,0 х 3,0 м	18	2	4,5	статика, призматрон	
203	29	ул. 45 Стрелковой дивизии, д. 59	отдельно стоящая рекламная конструкция на земельном участке	электронный видеозэкран 6,0 х 3,0 м	18	1	4,5	экран	
улица Шишкова									
204	1	ул. Шишкова, напротив д. 150	отдельно стоящая рекламная конструкция на земельном участке	щитовая установка 6,0 х 3,0 м	18	2	4,5	статика, призматрон	
205	2	ул. Шишкова - Московский проспект, развязка	отдельно стоящая рекламная конструкция на земельном участке	щитовая установка 6,0 х 3,0 м	18	2	4,5	статика, призматрон	

206	3	ул. Шишкова, д. 103а	отдельно стоящая рекламная конструкция на земельном участке	щитовая установка 6,0 х 3,0 м	18	2	4,5	статика, призмаатрон
207	4	ул. Шишкова - ул. Ясенки	отдельно стоящая рекламная конструкция на земельном участке	щитовая установка 6,0 х 3,0 м	18	2	4,5	статика, призмаатрон
208	5	ул. Шишкова, напротив д. 122	отдельно стоящая рекламная конструкция на земельном участке	щитовая установка 6,0 х 3,0 м	18	2	4,5	статика, призмаатрон
209	6	ул. Шишкова - ул. Беговая, д. 2/3	отдельно стоящая рекламная конструкция на земельном участке	щитовая установка 6,0 х 3,0 м	18	2	4,5	статика, призмаатрон
210	7	ул. Шишкова, д. 58	отдельно стоящая рекламная конструкция на земельном участке	щитовая установка 6,0 х 3,0 м	18	2	4,5	статика, призмаатрон
211	8	ул. Шишкова, напротив д. 103а	отдельно стоящая рекламная конструкция на земельном участке	щитовая установка 6,0 х 3,0 м	18	2	4,5	статика, призмаатрон
212	9	ул. Шишкова, напротив д. 105а	отдельно стоящая рекламная конструкция на земельном участке	щитовая установка 6,0 х 3,0 м	18	2	4,5	статика, призмаатрон
213	10	ул. Шишкова, напротив д. 105а	отдельно стоящая рекламная конструкция на земельном участке	щитовая установка 6,0 х 3,0 м	18	2	4,5	статика, призмаатрон
214	12	ул. Шишкова, напротив д. 107б, к. 1	отдельно стоящая рекламная конструкция на земельном участке	щитовая установка 6,0 х 3,0 м	18	2	4,5	статика, призмаатрон
215	13	ул. Шишкова, напротив д. 102в, к. 2	отдельно стоящая рекламная конструкция на земельном участке	щитовая установка 6,0 х 3,0 м	18	2	4,5	статика, призмаатрон

216	14	ул. Шишкова, напротив д. 102в	отдельно стоящая рекламная конструкция на земельном участке	щитовая установка 6,0 х 3,0 м	18	2	4,5	статика, призматрон
217	15	ул. Шишкова - Московский проспект, развязка	отдельно стоящая рекламная конструкция на земельном участке	щитовая установка 6,0 х 3,0 м	18	2	4,5	статика, призматрон
218	16	ул. Шишкова - Московский проспект, развязка	отдельно стоящая рекламная конструкция на земельном участке	щитовая установка 6,0 х 3,0 м	18	2	4,5	статика, призматрон
219	17	ул. Шишкова, д. 79	отдельно стоящая рекламная конструкция на земельном участке	портал 3,0 х 24,0	72	2	5,0 - 7,0	статика
220	18	ул. Шишкова, д. 73	отдельно стоящая рекламная конструкция на земельном участке	портал 3,0 х 24,0	72	2	5,0 - 7,0	статика
221	19	ул. Шишкова - ул. Ипподромная	отдельно стоящая рекламная конструкция на земельном участке	портал 3,0 х 18,0	54	2	5	статика
222	20	ул. Шишкова, д. 55	отдельно стоящая рекламная конструкция на земельном участке	портал 3,0 х 18,0	54	2	5	статика
223	21	ул. Шишкова, между д. 58 и д. 60	отдельно стоящая рекламная конструкция на земельном участке	объемно-пространственная рекламная конструкция 3,34 х 1,545	5,16	2	0,6	статика
224	22	ул. Шишкова (ж/и Олимпийский, 2/2, 2/5, 2/6)	отдельно стоящая рекламная конструкция на земельном участке	флаговая композиция 6,0 х 1,35 м	8,1	5	12	-
225	23	ул. Шишкова - ул. Беговая, д. 1	отдельно стоящая рекламная конструкция на земельном участке	электронный видеозеркал 6,0 х 3,0 м	18	1	4,5	экран





Проект № 10  
в рамках государственного  
заказа на выполнение  
технических и специальных  
работ в Воронежской области  
по адресу: Воронежский филиал  
«Воронежское ГАУ» и т.д.  
разработка документации  
на подготовку проектной  
задачи по территории

**СХЕМА РАЗМЕЩЕНИЯ  
РЕКЛАМНЫХ КОНСТРУКЦИЙ НА ТЕРРИТОРИИ  
ГОРОДСКОГО ОКРУГА ГОРОД ВОРОНЕЖ  
ДЛЯ УЧАСТКА ТЕРРИТОРИИ:  
Ленинский проспект  
М 1:1000**

часть №1



линия стыковки







СХЕМА РАЗМЕЩЕНИЯ  
РЕКЛАМНЫХ КОНСТРУКЦИЙ НА ТЕРРИТОРИИ  
ГОРОДСКОГО ОКРУГА ГОРОД ВОРОНЕЖ  
ДЛЯ УЧАСТКА ТЕРРИТОРИИ:  
Ленинский проспект  
М 1:1000

часть №5  
ЛИНИЯ СТЫКОВКИ

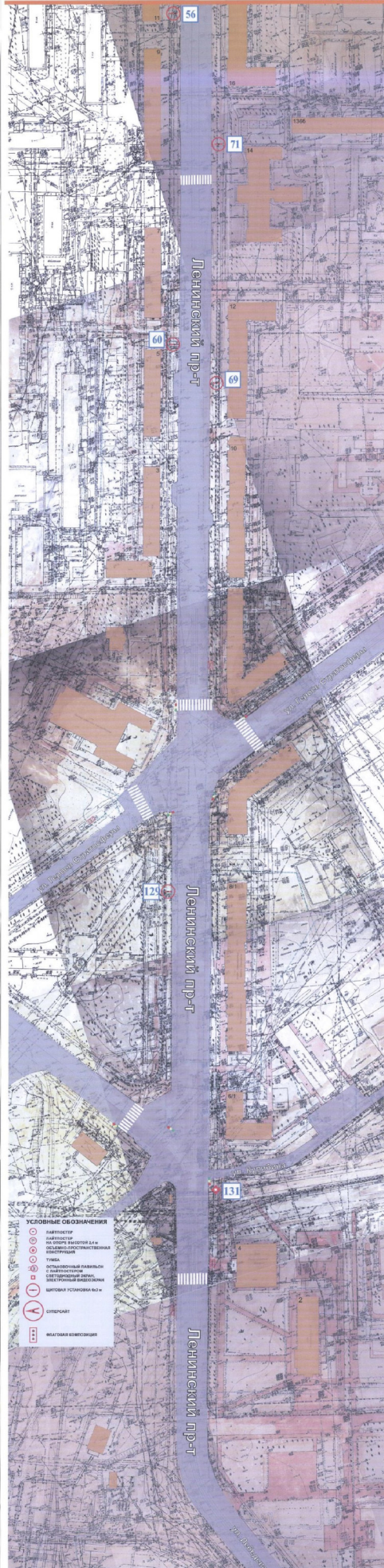


ЛИНИЯ СТЫКОВКИ



**СХЕМА РАЗМЕЩЕНИЯ  
РЕКЛАМНЫХ КОНСТРУКЦИЙ НА ТЕРРИТОРИИ  
ГОРОДСКОГО ОКРУГА ГОРОД ВОРОНЕЖ  
ДЛЯ УЧАСТКА ТЕРРИТОРИИ:  
Ленинский проспект  
М 1:1000**

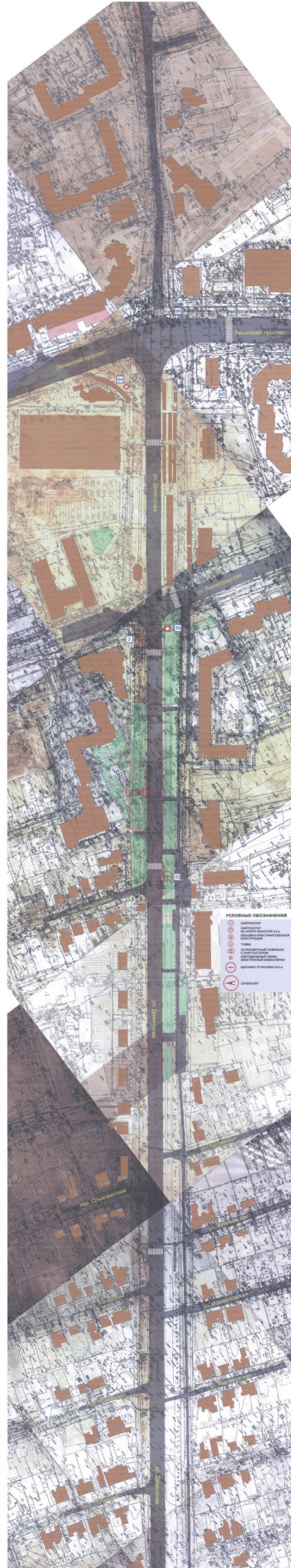
часть №7  
линия стыковки



*[Handwritten signature]*

**СХЕМА РАЗМЕЩЕНИЯ  
РЕКЛАМНЫХ КОНСТРУКЦИЙ НА ТЕРРИТОРИИ  
ГОРОДСКОГО ОКРУГА ГОРОД ВОРОНЕЖ  
ДЛЯ УЧАСТКА ТЕРРИТОРИИ:  
улицы Димитрова  
М 1:1000**

часть 1



**КОЛОННЫЕ ОСОБЕННОСТИ**

○	длина
○	ширина
○	высота
○	площадь
○	тип
○	размещение
○	объем
○	материал
○	цвет
○	срок службы
○	другое

СХЕМА РАЗМЕЩЕНИЯ  
РЕКЛАМНЫХ КОНСТРУКЦИЙ НА ТЕРРИТОРИИ  
ГОРОДСКОГО ОКРУГА ГОРОД ВОРОНЕЖ  
ДЛЯ УЧАСТКА ТЕРРИТОРИИ:  
улица Димитрова  
М 1:1000

часть 2

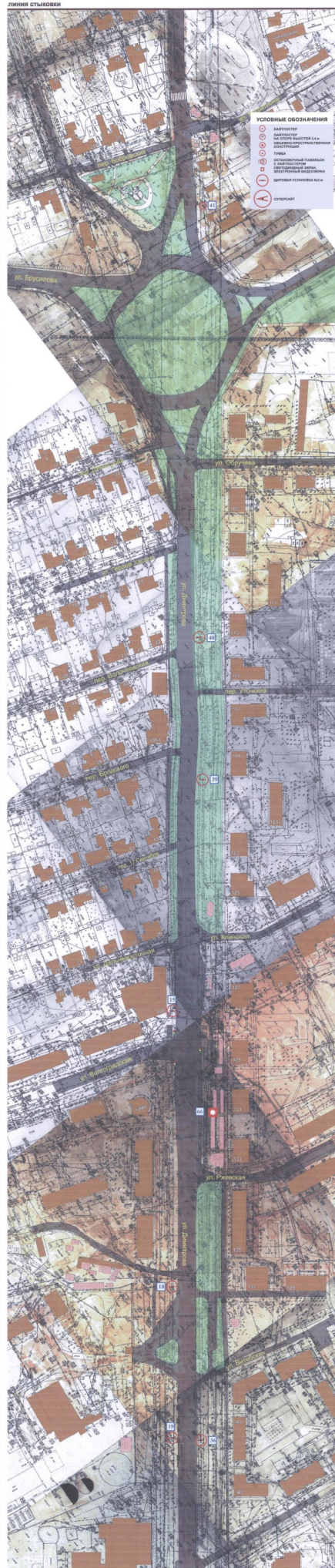






СХЕМА РАЗМЕЩЕНИЯ  
РЕКЛАМНЫХ КОНСТРУКЦИЙ НА ТЕРРИТОРИИ  
ГОРОДСКОГО ОКРУГА ГОРОД ВОРОНЕЖ  
ДЛЯ УЧАСТКА ТЕРРИТОРИИ:  
улица 45 Стрелковой дивизии  
М 1:1000

часть №2  
линия 57/000000

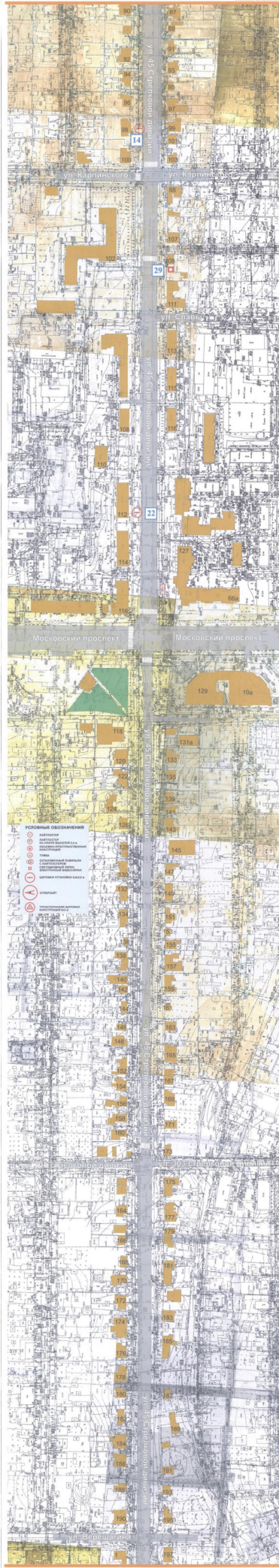




СХЕМА РАЗМЕЩЕНИЯ  
РЕКЛАМНЫХ КОНСТРУКЦИЙ НА ТЕРРИТОРИИ  
ГОРОДСКОГО ОКРУГА ГОРОД ВОРОНЕЖ  
ДЛЯ УЧАСТКА ТЕРРИТОРИИ:  
улица 45 Стрелковой дивизии  
М 1:1000

часть №4  
линия стыков

