



ДЕПАРТАМЕНТ
АРХИТЕКТУРЫ И ГРАДОСТРОИТЕЛЬСТВА
ВОРОНЕЖСКОЙ ОБЛАСТИ

Правовое управление правительства Воронежской области
ЗАРЕГИСТРИРОВАНО
« 03 » 06 2022 г.
Регистрационный номер № 563

ПРИКАЗ

30.05.2022

№ 45-01-04/523

г. Воронеж

**О внесении изменений в правила землепользования и застройки
Шапошниковского сельского поселения Ольховатского
муниципального района Воронежской области**

В соответствии с Градостроительным кодексом Российской Федерации, Федеральным законом от 06.10.2003 № 131-ФЗ «Об общих принципах организации местного самоуправления в Российской Федерации», законами Воронежской области от 07.07.2006 № 61-ОЗ «О регулировании градостроительной деятельности в Воронежской области», от 20.12.2018 № 173-ОЗ «О перераспределении полномочий по утверждению правил землепользования и застройки между органами местного самоуправления поселений Воронежской области, городского округа город Нововоронеж, Борисоглебского городского округа и исполнительными органами государственной власти Воронежской области», постановлением правительства Воронежской области от 31.12.2014 № 1240 «Об утверждении Положения о департаменте архитектуры и градостроительства Воронежской области», на основании приказа департамента архитектуры и градостроительства Воронежской области от 05.07.2021 № 45-01-04/753 «О подготовке проектов о внесении изменений в правила землепользования и застройки поселений Аннинского, Бобровского, Богучарского, Бутурлиновского, Верхнемамонского, Верхнехавского, Калачеевского, Каширского, Лискинского, Нижнедевицкого, Новоусманского, Новохопёрского, Ольховатского, Острогожского, Павловского, Петропавловского, Поворинского, Подгоренского, Рамонского, Репьёвского,

Россошанского, Семилукского, Таловского, Эртильского муниципальных районов Воронежской области», с учетом заключений о результатах публичных слушаний от 23.12.2021

п р и к а з ы в а ю:

1. Внести в правила землепользования и застройки Шапошниковского сельского поселения Ольховатского муниципального района Воронежской области, утвержденные приказом департамента архитектуры и градостроительства Воронежской области от 26.02.2021 № 45-01-04/152 «Об утверждении правил землепользования и застройки Шапошниковского сельского поселения Ольховатского муниципального района Воронежской области» (далее – Правила) следующие изменения:

1.1. В подпункте 1 пункта 17 части II карту градостроительного зонирования территории Шапошниковского сельского поселения Ольховатского муниципального района Воронежской области изложить в редакции согласно приложению № 1 к настоящему приказу.

1.2. В подпункте 2 пункта 17 части II карту градостроительного зонирования с отображением зон с особыми условиями использования территории Шапошниковского сельского поселения Ольховатского муниципального района Воронежской области изложить в редакции согласно приложению № 2 к настоящему приказу.

1.3. Подпункт 2 пункта 20 части III изложить в следующей редакции:

«2. Виды разрешенного использования (далее – ВРИ) земельных участков в настоящих Правилах определяются в соответствии с приказом Федеральной службы государственной регистрации, кадастра и картографии от 10.11.2020 № П/0412 «Об утверждении классификатора видов разрешенного использования земельных участков»».

1.4. В пункте 21 части III:

1.4.1. В подпункте 1:

1.4.1.1. Строки 1 – 3 таблицы изложить в следующей редакции:

«

1	2.1	Для индивидуального жилищного строительства	400	5000	50%	3 этажа*	3 метра**
2	2.3	Блокированная жилая застройка	80	3000	50%	3 этажа*	3 метра**, 0 метров – при примыкании к

							соседним зданиям
3	2.2	Для ведения личного подсобного хозяйства (приусадебный земельный участок)	300	5000	30%	3 этажа*	3 метра**

».

1.4.1.2. Дополнить таблицу после строки 5 строкой 5¹ следующего содержания:

«

5 ¹	2.7.2	Размещение гаражей для собственных нужд	не подлежат установлению
----------------	-------	---	--------------------------

».

1.4.1.3. Дополнить таблицу после строки 14 строкой 14¹ следующего содержания:

«

14 ¹	12.0	Земельные участки (территории) общего пользования	не подлежат установлению
-----------------	------	---	--------------------------

».

1.4.1.4. После таблицы дополнить абзацами следующего содержания:

«* для вспомогательных видов – 1 этаж;

** от вспомогательных видов – 1 метр.

Не допускается размещать со стороны улицы вспомогательные строения, за исключением гаражей. Допускается блокировка хозяйственных построек на смежных земельных участках по взаимному согласию домовладельцев с учетом пожарных требований.».

1.4.2. Таблицу подпункта 2 после строки 23 дополнить строкой 23¹ следующего содержания:

«

23 ¹	12.0	Земельные участки (территории) общего пользования	не подлежат установлению
-----------------	------	---	--------------------------

».

1.4.3. В таблице подпункта 3:

1.4.3.1. В строке 6 слово «Склады» заменить словом «Склад».

1.4.3.2. Дополнить после строки 9 строкой 9¹ следующего содержания:

«

9 ¹	12.0	Земельные участки (территории) общего пользования	не подлежат установлению
----------------	------	---	--------------------------

».

1.4.4. В таблице подпункта 4:

1.4.4.1. В строке 9 слово «Склады» заменить словом «Склад».

1.4.4.2. Дополнить строками 11¹, 11² следующего содержания:

«

11 ¹	12.0	Земельные участки (территории) общего пользования	не подлежат установлению
11 ²	12.0.1	Улично-дорожная сеть	не подлежат установлению

».

1.4.5. В таблице подпункта 5:

1.4.5.1. Дополнить после строки 4 строками 4¹, 4² следующего содержания:

«

4 ¹	12.0	Земельные участки (территории) общего пользования	не подлежат установлению
4 ²	12.0.2	Благоустройство территории	не подлежат установлению

».

1.4.5.1. Дополнить после строки 5 строками 6-9 следующего содержания:

«

6	4.9.1.1	Заправка транспортных средств	не подлежат установлению			1 этаж	3 метра
7	4.9.1.2	Обеспечение дорожного отдыха	600	не подлежит установлению	45%	3 этажа	3 метра
8	4.9.1.3	Автомобильные мойки	не подлежат установлению			1 этаж	3 метра
9	4.9.1.4	Ремонт автомобилей	не подлежат установлению			1 этаж	3 метра

».

1.4.6. Таблицу подпункта 7 после строки 9 дополнить строками 9¹, 9² следующего содержания:

«

9 ¹	12.0	Земельные участки (территории) общего пользования	не подлежат установлению
9 ²	12.0.1	Улично-дорожная	не подлежат установлению

		сеть	
--	--	------	--

».

1.4.7. В таблице подпункта 8:

1.4.7.1. В строке 10 слово «Склады» заменить словом «Склад».

1.4.7.2. Дополнить после строки 13 строками 13¹, 13² следующего содержания:

«

13 ¹	12.0.1	Улично-дорожная сеть	не подлежат установлению
13 ²	12.0.2	Благоустройство территории	не подлежат установлению

».

1.4.8. В строке 8 таблицы подпункта 9 слово «Склады» заменить словом «Склад».

1.4.9. Таблицу подпункта 10 после строки 2 дополнить строкой 2¹ следующего содержания:

«

2 ¹	12.0.1	Улично-дорожная сеть	не подлежат установлению
----------------	--------	----------------------	--------------------------

».

1.4.10. Таблицу подпункта 11 после строки 2 дополнить строками 2¹, 2² следующего содержания:

«

2 ¹	12.0.1	Улично-дорожная сеть	не подлежат установлению
2 ²	12.0.2	Благоустройство территории	не подлежат установлению

».

1.5. В пункте 22 части III:

1.5.1. В подпункте 1:

1.5.1.1. Подпункт 3 изложить в следующей редакции:

«3) водоохранная зона;».

1.5.1.2. Дополнить подпунктом 7 следующего содержания:

«7) охранный зона трубопроводов (газопроводов, нефтепроводов и нефтепродуктопроводов, аммиакопроводов).».

1.5.2. В таблице подпункта 2:

1.5.2.1. Строки 3 - 4 изложить в следующей редакции:

«	3 Водоохранная зона	<p>В границах водоохраной зоны запрещается:</p> <ul style="list-style-type: none"> - использование сточных вод в целях повышения почвенного плодородия; - размещение кладбищ, скотомогильников, объектов размещения отходов производства и потребления, химических, взрывчатых, токсичных, отравляющих и ядовитых веществ, пунктов захоронения радиоактивных отходов, а также загрязнение территории загрязняющими веществами, предельно допустимые концентрации которых в водах водных объектов рыбохозяйственного значения не установлены; - осуществление авиационных мер по борьбе с вредными организмами; - движение и стоянка транспортных средств (кроме специальных транспортных средств), за исключением их движения по дорогам и стоянки на дорогах и в специально оборудованных местах, имеющих твердое покрытие; - строительство и реконструкция автозаправочных станций, складов горюче-смазочных материалов (за исключением случаев, если автозаправочные станции, склады горюче-смазочных материалов размещены на территориях портов, инфраструктуры внутренних водных путей, в том числе баз (сооружений) для стоянки маломерных судов, объектов органов федеральной службы безопасности), станций технического обслуживания, используемых для технического осмотра и ремонта транспортных средств, осуществление мойки транспортных средств; - хранение пестицидов и агрохимикатов (за исключением хранения агрохимикатов в специализированных хранилищах на территориях морских портов за пределами границ прибрежных защитных полос), применение пестицидов и агрохимикатов; - сброс сточных, в том числе дренажных, вод; - разведка и добыча общераспространенных полезных ископаемых (за исключением случаев, если разведка и добыча общераспространенных полезных ископаемых осуществляются пользователями недр, осуществляющими разведку и добычу иных видов полезных 	Водный кодекс Российской Федерации
---	---------------------	--	------------------------------------

		ископаемых, в границах предоставленных им в соответствии с законодательством Российской Федерации о недрах горных отводов и (или) геологических отводов на основании утвержденного технического проекта в соответствии со ст. 19.1 Закона Российской Федерации от 21 февраля 1992 года № 2395-1 «О недрах»).	
4	Прибрежная защитная полоса	<p>В границах прибрежных защитных полос запрещается:</p> <ul style="list-style-type: none"> - использование сточных вод в целях повышения почвенного плодородия; - размещение кладбищ, скотомогильников, объектов размещения отходов производства и потребления, химических, взрывчатых, токсичных, отравляющих и ядовитых веществ, пунктов захоронения радиоактивных отходов, а также загрязнение территории загрязняющими веществами, предельно допустимые концентрации которых в водах водных объектов рыбохозяйственного значения не установлены; - осуществление авиационных мер по борьбе с вредными организмами; - движение и стоянка транспортных средств (кроме специальных транспортных средств), за исключением их движения по дорогам и стоянки на дорогах и в специально оборудованных местах, имеющих твердое покрытие; - строительство и реконструкция автозаправочных станций, складов горюче-смазочных материалов (за исключением случаев, если автозаправочные станции, склады горюче-смазочных материалов размещены на территориях портов, инфраструктуры внутренних водных путей, в том числе баз (сооружений) для стоянки маломерных судов, объектов органов федеральной службы безопасности), станций технического обслуживания, используемых для технического осмотра и ремонта транспортных средств, осуществление мойки транспортных средств; - хранение пестицидов и агрохимикатов (за исключением хранения агрохимикатов в специализированных хранилищах на территориях морских портов за пределами границ прибрежных защитных полос), применение пестицидов и агрохимикатов; - сброс сточных, в том числе дренажных, вод; - разведка и добыча 	Водный кодекс Российской Федерации

	<p>общераспространенных полезных ископаемых (за исключением случаев, если разведка и добыча общераспространенных полезных ископаемых осуществляются пользователями недр, осуществляющими разведку и добычу иных видов полезных ископаемых, в границах предоставленных им в соответствии с законодательством Российской Федерации о недрах горных отводов и (или) геологических отводов на основании утвержденного технического проекта в соответствии со ст. 19.1 Закона Российской Федерации от 21 февраля 1992 года № 2395-1 «О недрах»);</p> <ul style="list-style-type: none"> - распашка земель; - размещение отвалов размываемых грунтов; - выпас сельскохозяйственных животных и организация для них летних лагерей, ванн. 	
--	--	--

».

1.5.2.2. Дополнить строкой 7 следующего содержания:

«

7	<p>Охранная зона трубопроводов (газопроводов, нефтепроводов и нефтепродуктопроводов, аммиакопроводов)</p>	<p>1. В охранных зонах трубопроводов запрещается производить всякого рода действия, могущие нарушить нормальную эксплуатацию трубопроводов либо привести к их повреждению, в частности:</p> <ul style="list-style-type: none"> - перемещать, засыпать и ломать опознавательные и сигнальные знаки, контрольно - измерительные пункты; - открывать люки, калитки и двери необслуживаемых усилительных пунктов кабельной связи, ограждений узлов линейной арматуры, станций катодной и дренажной защиты, линейных и смотровых колодцев и других линейных устройств, открывать и закрывать краны и задвижки, отключать или включать средства связи, энергоснабжения и телемеханики трубопроводов; - устраивать всякого рода свалки, выливать растворы кислот, солей и щелочей; - разрушать берегоукрепительные сооружения, водопропускные устройства, земляные и иные сооружения (устройства), предохраняющие трубопроводы от разрушения, а прилегающую 	<p>Федеральный закон от 31.03.1999 № 69-ФЗ «О газоснабжении в Российской Федерации»</p> <p>«Правила охраны магистральных трубопроводов», утвержденные Минтопэнерго России 29.04.1992, Постановлением Госгортехнадзора России от 22.04.1992 № 9</p> <p>Постановление Госгортехнадзора России от 23.11.1994 № 61 «О распространении «Правил охраны магистральных трубопроводов» на магистральные аммиакопроводы»</p> <p>Постановление Правительства Российской Федерации</p>
---	---	--	--

	<p>территорию и окружающую местность - от аварийного разлива транспортируемой продукции;</p> <ul style="list-style-type: none"> - бросать якоря, проходить с отданными якорями, цепями, лотами, волокушами и тралами, производить дноуглубительные и землечерпальные работы; - разводить огонь и размещать какие-либо открытые или закрытые источники огня. <p>2. В охранных зонах трубопроводов без письменного разрешения предприятий трубопроводного транспорта запрещается:</p> <ul style="list-style-type: none"> - возводить любые постройки и сооружения; на расстоянии ближе 1000 м от оси аммиакопровода запрещается: строить коллективные сады с жилыми домами, устраивать массовые спортивные соревнования, соревнования с участием зрителей, купания, массовый отдых людей, любительское рыболовство, расположение временных полевых жилищ и станов любого назначения, загоны для скота; - высаживать деревья и кустарники всех видов, складировать корма, удобрения, материалы, сено и солому, располагать коновязи, содержать скот, выделять рыбопромысловые участки, производить добычу рыбы, а также водных животных и растений, устраивать водопой, производить колку и заготовку льда; - соорудить проезды и переезды через трассы трубопроводов, устраивать стоянки автомобильного транспорта, тракторов и механизмов, размещать сады и огороды; - производить мелиоративные земляные работы, сооружать оросительные и осушительные системы; - производить всякого рода открытые и подземные, горные, строительные, монтажные и взрывные работы, планировку грунта. <p>3. В охранных зонах магистральных газопроводов запрещается:</p> <ul style="list-style-type: none"> - перемещать, засыпать, повреждать 	<p>от 08.09.2017 № 1083 «Об утверждении Правил охраны магистральных газопроводов и о внесении изменений в Положение о представлении в федеральный орган исполнительной власти (его территориальные органы), уполномоченный Правительством Российской Федерации на осуществление государственного кадастрового учета, государственной регистрации прав, ведение Единого государственного реестра недвижимости и предоставление сведений, содержащихся в Едином государственном реестре недвижимости, федеральными органами исполнительной власти, органами государственной власти субъектов Российской Федерации и органами местного самоуправления дополнительных сведений, воспроизводимых на публичных кадастровых картах»</p> <p>Постановление Правительства Российской Федерации от 20.11.2000 № 878 «Об утверждении Правил охраны газораспределительных сетей»</p>
--	---	---

		<p>и разрушать контрольно-измерительные и контрольно-диагностические пункты, предупредительные надписи, опознавательные и сигнальные знаки местонахождения магистральных газопроводов;</p> <ul style="list-style-type: none"> - открывать двери и люки необслуживаемых усилительных пунктов на кабельных линиях связи, калитки ограждений узлов линейной арматуры, двери установок электрохимической защиты, люки линейных и смотровых колодцев, открывать и закрывать краны, задвижки, отключать и включать средства связи, энергоснабжения, устройства телемеханики магистральных газопроводов; - устраивать свалки, осуществлять сброс и слив едких и коррозионно-агрессивных веществ и горюче-смазочных материалов; - складировать любые материалы, в том числе горюче-смазочные, или размещать хранилища любых материалов; - повреждать берегозащитные, водовыпускные сооружения, земляные и иные сооружения (устройства), предохраняющие магистральный газопровод от разрушения; - осуществлять постановку судов и плавучих объектов на якорь, добычу морских млекопитающих, рыболовство придонными орудиями добычи (вылова) водных биологических ресурсов, плавание с вытравленной якорь-цепью; - проводить дноуглубительные и другие работы, связанные с изменением дна и берегов водных объектов, за исключением работ, необходимых для технического обслуживания объекта магистрального газопровода; - проводить работы с использованием ударно-импульсных устройств и вспомогательных механизмов, сбрасывать грузы; - осуществлять рекреационную деятельность (кроме деятельности по размещению туристских стоянок), разводить костры и размещать источники огня; 	
--	--	--	--

	<ul style="list-style-type: none"> - огораживать и перегораживать охранные зоны; - размещать какие-либо здания, строения, сооружения, не относящиеся к объектам, указанным в пункте 2 Правил, за исключением объектов, указанных в подпунктах «д» – «ж» и «м» пункта 6 Правил, утвержденных Постановлением Правительства Российской Федерации от 08.09.2017 № 1083; - осуществлять несанкционированное подключение (присоединение) к магистральному газопроводу. <p>4. В охранных зонах магистральных газопроводов без письменного разрешения собственника магистрального газопровода или организации, эксплуатирующей магистральный газопровод не допускается:</p> <ul style="list-style-type: none"> - проведение горных, взрывных, строительных, монтажных, мелноративных работ, в том числе работ, связанных с затоплением земель; - осуществление посадки и вырубки деревьев и кустарников; - проведение погрузочно-разгрузочных работ, устройство водопоев скота, колка и заготовка льда; - проведение земляных работ на глубине более чем 0,3 метра, планировка грунта; - сооружение запруд на реках и ручьях; - складирование кормов, удобрений, сена, соломы, размещение полевых стогов и загонов для скота; - размещение туристских стоянок; - размещение гаражей, стоянок и парковок транспортных средств; - сооружение пересездов через магистральные газопроводы; - прокладка инженерных коммуникаций; - проведение инженерных изысканий, связанных с бурением скважин и устройством шурфов; - устройство причалов для судов и пляжей; - проведение работ на объектах транспортной инфраструктуры, находящихся на территории охранной зоны; 	
--	--	--

	<p>- проведение работ, связанных с временным затоплением земель, не относящихся к землям сельскохозяйственного назначения.</p> <p>5. В границах охранной зоны газораспределительных сетей запрещается:</p> <ul style="list-style-type: none"> - строить объекты жилищно-гражданского и производственного назначения; - сносить и реконструировать мосты, коллекторы, автомобильные и железные дороги с расположенными на них газораспределительными сетями без предварительного выноса этих газопроводов по согласованию с эксплуатационными организациями; - разрушать берегоукрепительные сооружения, водопропускные устройства, земляные и иные сооружения, предохраняющие газораспределительные сети от разрушений; - перемещать, повреждать, засыпать и уничтожать опознавательные знаки, контрольно-измерительные пункты и другие устройства газораспределительных сетей; - устраивать свалки и склады, разливать растворы кислот, солей, щелочей и других химически активных веществ; - огораживать и перегораживать охранные зоны, препятствовать доступу персонала эксплуатационных организаций к газораспределительным сетям, проведению обслуживания и устранению повреждений газораспределительных сетей; - разводить огонь и размещать источники огня; - рыть погреба, копать и обрабатывать почву сельскохозяйственными и мелиоративными орудиями и механизмами на глубину более 0,3 метра; - открывать калитки и двери газорегуляторных пунктов, станций катодной и дренажной защиты, люки подземных колодцев, включать или отключать электроснабженные средств связи, освещения и систем телемеханики; 	
--	---	--

		<ul style="list-style-type: none"> - набрасывать, приставлять и привязывать к опорам и надземным газопроводам, ограждениям и зданиям газораспределительных сетей посторонние предметы, лестницы, влезать на них; - самовольно подключаться к газораспределительным сетям. 	
--	--	---	--

».

1.6. В приложении № 1 к Правилам:

1.6.1. Описание местоположения границ зоны застройки индивидуальными жилыми домами слободы Шапошниковка – Ж1/1 изложить в редакции согласно приложению № 3 к настоящему приказу.

1.6.2. Описание местоположения границ зоны сельскохозяйственного использования в границах населенных пунктов слободы Шапошниковка – СХ1/1 изложить в редакции согласно приложению № 4 к настоящему приказу.

1.7. Описание местоположения границ зоны застройки индивидуальными жилыми домами хутора Ремезово – Ж1/3 приложения № 3 к Правилам изложить в редакции согласно приложению № 5 к настоящему приказу

2. Контроль исполнения настоящего приказа возложить на заместителя руководителя департамента архитектуры и градостроительства Воронежской области – начальника отдела территориального планирования Беляеву С.М.

Руководитель департамента
архитектуры и градостроительства
Воронежской области



А.А. Еренков



ПРАВИЛА ЗЕМЛЕПОЛЬЗОВАНИЯ И ЗАСТРОЙКИ

Карта градостроительного зонирования территории

Шапошниковского сельского поселения Ольховатского муниципального района Воронежской области

УСЛОВНЫЕ ОБОЗНАЧЕНИЯ

Территориальные границы

- Граница сельского поселения
- Граница населенного пункта

Территории, для которых градостроительные регламенты не устанавливаются

- Сельскохозяйственные угодья в составе земель сельскохозяйственного назначения
- Земли лесного фонда

- Земли, покрытые поверхностными водами

Объекты транспортной инфраструктуры

- Улично-дорожная сеть населенного пункта

Территориальные зоны

- Ж1/1 Зона застройки индивидуальными жилыми домами слободы Шапошниковка
- Ж1/2 Зона застройки индивидуальными жилыми домами хутора Песчаный
- Ж1/3 Зона застройки индивидуальными жилыми домами хутора Ремезово
- СХ1/1 Зона сельскохозяйственного использования в границах населенного пункта слободы Шапошниковка
- СХ1/2 Зона сельскохозяйственного использования в границах населенного пункта хутора Песчаный
- СХ2/1 Зона сельскохозяйственного производства слободы Шапошниковка
- СХ2 Зона сельскохозяйственного производства за границами населенных пунктов
- СХ3 Зона животноводства за границами населенных пунктов
- ОД1/1 Общественно-деловая зона слободы Шапошниковка
- Р1/1 Зона природных территорий и защитного озеленения слободы Шапошниковка
- РИ1/1 Зона ритуальных объектов слободы Шапошниковка
- РИ2/1 Зона ритуальных объектов хутора Песчаный
- РИ3/1 Зона ритуальных объектов хутора Ремезово
- СН2 Зона иного специального назначения за границами населенных пунктов
- ИТ1/1 Зона улиц, дорог, инженерной и транспортной инфраструктуры слободы Шапошниковка
- ИТ1/2 Зона улиц, дорог, инженерной и транспортной инфраструктуры хутора Песчаный
- ИТ1 Зона улиц, дорог, инженерной и транспортной инфраструктуры за границами населенных пунктов
- ИТ2/1 Зона железнодорожного транспорта слободы Шапошниковка
- ИТ2 Зона железнодорожного транспорта за границами населенных пунктов
- П1 Производственная зона за границами населенных пунктов
- П2/1 Производственно-коммунальная зона слободы Шапошниковка

МАСШТАБ 1:25000





ПРАВИЛА ЗЕМЛЕПОЛЬЗОВАНИЯ И ЗАСТРОЙКИ

Карта градостроительного зонирования с отображением зон с особыми условиями использования территории
Шапошниковского сельского поселения Ольховатского муниципального района Воронежской области

УСЛОВНЫЕ ОБОЗНАЧЕНИЯ

Территориальные границы

- Граница сельского поселения
- Граница населенного пункта
- Территории, для которых градостроительные регламенты не устанавливаются**
- Сельскохозяйственные угодья в составе земель сельскохозяйственного назначения
- Земли лесного фонда
- Земли, покрытые поверхностными водами

Виды территориальных зон

- Зона застройки индивидуальными жилыми домами
- Зона сельскохозяйственного использования в границах населенных пунктов
- Зона сельскохозяйственного производства
- Зона животноводства
- Общественно-деловые зоны
- Зона природных территорий и защитного озеленения
- Зона ритуальных объектов
- Зона иного специального назначения
- Зона улиц, дорог, инженерной и транспортной инфраструктуры
- Зона железнодорожного транспорта
- Производственная зона
- Производственно-коммунальная зона

Зоны с особыми условиями использования территории

- Водоохранная зона
- Прибрежная защитная полоса
- Зона санитарной охраны источников питьевого и хозяйственно-бытового водоснабжения (первый пояс)
- Санитарно-защитная зона
- Охранная зона объектов электроэнергетики
- Охранная зона трубопроводов
- Защитная зона объекта культурного наследия
- Прочие объекты**
- Объект культурного наследия

МАСШТАБ 1:25 000



Приложение № 3
к приказу департамента архитектуры
и градостроительства Воронежской области
от 30.05.2022 № 45-01-04/523

«ОПИСАНИЕ МЕСТОПОЛОЖЕНИЯ ГРАНИЦ

Зона застройки индивидуальными жилыми домами слободы Шапошниковка - Ж1/1

(наименование объекта, местоположение границ которого описано
(далее - объект)

Раздел 1

Сведения об объекте		
№ п/п	Характеристики объекта	Описание характеристик
1	2	3
1	Местоположение объекта	Воронежская область, Ольховатский муниципальный район, Шапошниковское сельское поселение, слобода Шапошниковка
2	Площадь объекта \pm величина погрешности определения площади ($P \pm \text{Дельта } P$)	-
3	Иные характеристики объекта	-

Сведения о местоположении границ объекта					
1. Система координат: МСК - 36, зона 1					
2. Сведения о характерных точках границ объекта					
Обозначение характерных точек границ	Координаты, м		Метод определения координат характерной точки	Средняя квадратическая погрешность положения характерной точки (M _t), м	Описание обозначения точки на местности (при наличии)
	X	Y			
1	2	3	4	5	6
1	356832.69	1312163.70	Аналитический	0.10	-
2	356659.98	1312885.05	Аналитический	0.10	-
3	356319.39	1312785.97	Аналитический	0.10	-
4	356257.19	1313098.45	Аналитический	0.10	-
5	356075.18	1313069.57	Аналитический	0.10	-
6	356077.88	1313060.02	Картометрический	1.00	-
7	356034.13	1312812.83	Картометрический	1.00	-
8	356013.37	1312741.44	Картометрический	1.00	-
9	355988.72	1312630.10	Картометрический	1.00	-
10	355958.21	1312485.59	Картометрический	1.00	-
11	355940.48	1312400.53	Картометрический	1.00	-
12	355924.15	1312329.22	Картометрический	1.00	-
13	355912.82	1312260.86	Картометрический	1.00	-
14	355888.16	1312162.81	Картометрический	1.00	-
15	355869.24	1312104.16	Аналитический	0.10	-
16	355961.81	1311804.52	Аналитический	0.10	-
17	356159.60	1311861.44	Аналитический	0.10	-
18	356225.64	1311916.05	Аналитический	0.10	-
19	356527.90	1311998.60	Аналитический	0.10	-
20	356526.63	1312029.08	Аналитический	0.10	-
21	356573.62	1312057.02	Аналитический	0.10	-
22	356562.19	1312102.74	Аналитический	0.10	-
1	356832.69	1312163.70	Аналитический	0.10	-
23	356444.59	1313539.10	Аналитический	0.10	-
24	356420.29	1313616.85	Аналитический	0.10	-
25	356414.22	1313672.22	Аналитический	0.10	-
26	356154.55	1313632.90	Картометрический	1.00	-
27	356150.94	1313686.68	Картометрический	1.00	-
28	356269.37	1313694.48	Аналитический	0.10	-
29	356370.91	1313737.03	Аналитический	0.10	-
30	356370.39	1313921.27	Аналитический	0.10	-
31	356358.42	1313986.83	Аналитический	0.10	-
32	356345.59	1314093.18	Аналитический	0.10	-
33	356285.81	1314120.22	Аналитический	0.10	-
34	356162.58	1314135.36	Аналитический	0.10	-

1	2	3	4	5	6
35	356173.12	1314042.61	Аналитический	0.10	-
36	356102.33	1314064.47	Аналитический	0.10	-
37	356071.13	1314072.40	Аналитический	0.10	-
38	356013.47	1314081.34	Аналитический	0.10	-
39	356013.05	1314081.31	Аналитический	0.10	-
40	356017.85	1314047.83	Аналитический	0.10	-
41	356033.45	1313727.90	Картометрический	1.00	-
42	356035.12	1313679.12	Аналитический	0.10	-
43	356040.57	1313615.60	Аналитический	0.10	-
44	356059.50	1313434.82	Картометрический	1.00	-
45	356394.12	1313519.79	Аналитический	0.10	-
23	356444.59	1313539.10	Аналитический	0.10	-
46	355951.20	1312552.81	Аналитический	0.10	-
47	356004.01	1312779.90	Картометрический	1.00	-
48	356056.01	1313045.27	Картометрический	1.00	-
49	356050.78	1313206.32	Картометрический	1.00	-
50	356043.70	1313352.46	Картометрический	1.00	-
51	355955.06	1313335.51	Картометрический	1.00	-
52	355982.95	1313223.95	Картометрический	1.00	-
53	355998.34	1313155.96	Картометрический	1.00	-
54	355928.61	1313135.04	Картометрический	1.00	-
55	355915.38	1313169.15	Картометрический	1.00	-
56	355857.35	1313149.91	Картометрический	1.00	-
57	355883.39	1313044.40	Аналитический	0.10	-
58	355885.37	1313039.00	Аналитический	0.10	-
59	355888.65	1313035.41	Аналитический	0.10	-
60	355890.38	1313034.28	Аналитический	0.10	-
61	355892.69	1313032.61	Аналитический	0.10	-
62	355895.93	1313018.09	Аналитический	0.10	-
63	355893.61	1313013.57	Аналитический	0.10	-
64	355892.79	1313008.59	Аналитический	0.10	-
65	355893.23	1313002.31	Аналитический	0.10	-
66	355913.44	1312922.71	Аналитический	0.10	-
67	355932.87	1312818.11	Аналитический	0.10	-
68	355933.86	1312806.32	Аналитический	0.10	-
69	355943.98	1312685.54	Аналитический	0.10	-
46	355951.20	1312552.81	Аналитический	0.10	-
70	356029.34	1313553.33	Картометрический	1.00	-
71	355987.14	1314067.38	Картометрический	1.00	-
72	355960.50	1314084.38	Аналитический	0.10	-
73	355920.51	1314079.39	Аналитический	0.10	-
74	355915.96	1314139.22	Аналитический	0.10	-
75	355915.79	1314141.48	Аналитический	0.10	-
76	355910.77	1314135.79	Аналитический	0.10	-
77	355894.98	1314096.60	Аналитический	0.10	-
78	355880.17	1314057.77	Аналитический	0.10	-

1	2	3	4	5	6
79	355865.13	1314039.29	Аналитический	0.10	-
80	355825.96	1314019.35	Аналитический	0.10	-
81	355799.43	1314003.25	Картометрический	1.00	-
82	355777.80	1313993.64	Картометрический	1.00	-
83	355757.27	1313985.50	Аналитический	0.10	-
84	355777.88	1313892.52	Аналитический	0.10	-
85	355795.90	1313792.83	Аналитический	0.10	-
86	355796.69	1313721.15	Аналитический	0.10	-
87	355790.23	1313672.39	Аналитический	0.10	-
88	355783.66	1313627.58	Аналитический	0.10	-
89	355776.14	1313536.93	Аналитический	0.10	-
90	355779.55	1313477.16	Аналитический	0.10	-
91	355788.13	1313419.70	Аналитический	0.10	-
92	355789.86	1313412.08	Аналитический	0.10	-
93	355800.21	1313416.82	Картометрический	1.00	-
94	355821.83	1313432.24	Картометрический	1.00	-
95	355835.52	1313447.60	Картометрический	1.00	-
96	355851.78	1313464.45	Картометрический	1.00	-
97	355944.01	1313527.09	Аналитический	0.10	-
98	356010.83	1313547.18	Аналитический	0.10	-
70	356029.34	1313553.33	Картометрический	1.00	-
99	355883.51	1311260.71	Аналитический	0.10	-
100	355785.73	1311603.70	Аналитический	0.10	-
101	355765.77	1311717.66	Аналитический	0.10	-
102	355832.63	1312014.92	Аналитический	0.10	-
103	355842.01	1312124.08	Аналитический	0.10	-
104	355837.12	1312165.32	Аналитический	0.10	-
105	355839.21	1312190.47	Аналитический	0.10	-
106	355858.21	1312256.41	Аналитический	0.10	-
107	355867.46	1312288.41	Аналитический	0.10	-
108	355867.44	1312294.13	Аналитический	0.10	-
109	355864.11	1312299.08	Аналитический	0.10	-
110	355860.37	1312302.04	Аналитический	0.10	-
111	355858.66	1312299.58	Аналитический	0.10	-
112	355762.68	1312248.53	Аналитический	0.10	-
113	355659.87	1312190.25	Аналитический	0.10	-
114	355540.72	1312124.97	Аналитический	0.10	-
115	355469.12	1312096.05	Аналитический	0.10	-
116	355401.32	1312074.75	Аналитический	0.10	-
117	355331.99	1312056.35	Аналитический	0.10	-
118	355293.05	1312050.78	Аналитический	0.10	-
119	355269.75	1312047.53	Аналитический	0.10	-
120	355263.11	1312046.99	Аналитический	0.10	-
121	355251.94	1312047.00	Аналитический	0.10	-
122	355220.83	1312047.92	Аналитический	0.10	-
123	355204.08	1312049.91	Аналитический	0.10	-
124	355170.85	1312055.49	Аналитический	0.10	-

1	2	3	4	5	6
125	355108.77	1312067.16	Аналитический	0.10	-
126	355050.49	1312081.76	Аналитический	0.10	-
127	355046.79	1312081.56	Аналитический	0.10	-
128	355043.15	1312080.40	Аналитический	0.10	-
129	355040.16	1312071.34	Аналитический	0.10	-
130	355030.64	1312072.58	Аналитический	0.10	-
131	355029.00	1312082.86	Аналитический	0.10	-
132	355024.20	1312085.66	Аналитический	0.10	-
133	354977.32	1312096.20	Аналитический	0.10	-
134	354927.41	1312108.05	Аналитический	0.10	-
135	354915.18	1312111.64	Аналитический	0.10	-
136	354879.29	1312124.01	Аналитический	0.10	-
137	354866.66	1312128.53	Аналитический	0.10	-
138	354840.46	1312141.02	Аналитический	0.10	-
139	354815.73	1312152.99	Аналитический	0.10	-
140	354797.60	1312162.90	Аналитический	0.10	-
141	354780.45	1312176.31	Аналитический	0.10	-
142	354764.05	1312187.80	Аналитический	0.10	-
143	354757.30	1312194.43	Аналитический	0.10	-
144	354740.83	1312210.20	Аналитический	0.10	-
145	354702.65	1312246.68	Аналитический	0.10	-
146	354671.97	1312276.27	Аналитический	0.10	-
147	354652.28	1312294.36	Аналитический	0.10	-
148	354633.89	1312315.38	Аналитический	0.10	-
149	354592.81	1312360.56	Аналитический	0.10	-
150	354574.61	1312384.14	Аналитический	0.10	-
151	354568.22	1312391.74	Аналитический	0.10	-
152	354562.92	1312402.04	Аналитический	0.10	-
153	354551.72	1312422.13	Аналитический	0.10	-
154	354533.03	1312458.48	Аналитический	0.10	-
155	354514.00	1312501.34	Аналитический	0.10	-
156	354510.39	1312510.96	Аналитический	0.10	-
157	354509.72	1312516.00	Аналитический	0.10	-
158	354509.15	1312522.93	Аналитический	0.10	-
159	354505.58	1312570.80	Аналитический	0.10	-
160	354503.04	1312630.36	Аналитический	0.10	-
161	354502.28	1312673.92	Аналитический	0.10	-
162	354504.68	1312720.99	Аналитический	0.10	-
163	354505.47	1312747.31	Аналитический	0.10	-
164	354502.96	1312768.72	Аналитический	0.10	-
165	354497.37	1312791.85	Аналитический	0.10	-
166	354496.83	1312805.53	Аналитический	0.10	-
167	354498.86	1312814.77	Аналитический	0.10	-
168	354501.65	1312820.09	Аналитический	0.10	-
169	354509.37	1312830.72	Аналитический	0.10	-
170	354525.31	1312849.14	Аналитический	0.10	-
171	354537.42	1312859.80	Аналитический	0.10	-
172	354565.77	1312879.81	Аналитический	0.10	-
173	354579.06	1312889.37	Аналитический	0.10	-
174	354588.40	1312897.10	Аналитический	0.10	-

1	2	3	4	5	6
175	354611.18	1312923.25	Аналитический	0.10	-
176	354654.95	1312975.42	Аналитический	0.10	-
177	354698.56	1313026.34	Аналитический	0.10	-
178	354716.69	1313048.91	Аналитический	0.10	-
179	354734.33	1313219.98	Картометрический	1.00	-
180	354740.86	1313242.15	Картометрический	1.00	-
181	354832.86	1313118.34	Аналитический	0.10	-
182	354841.63	1313122.33	Аналитический	0.10	-
183	354845.35	1313116.48	Аналитический	0.10	-
184	354850.41	1313115.15	Аналитический	0.10	-
185	354857.18	1313117.01	Аналитический	0.10	-
186	354860.48	1313107.21	Аналитический	0.10	-
187	354845.79	1313101.31	Аналитический	0.10	-
188	354808.49	1313085.16	Аналитический	0.10	-
189	354776.47	1313072.41	Аналитический	0.10	-
190	354769.08	1313068.42	Аналитический	0.10	-
191	354750.86	1313056.50	Аналитический	0.10	-
192	354734.51	1313044.13	Аналитический	0.10	-
193	354726.66	1313038.15	Аналитический	0.10	-
194	354709.96	1313017.38	Аналитический	0.10	-
195	354667.05	1312967.18	Аналитический	0.10	-
196	354621.02	1312912.43	Аналитический	0.10	-
197	354601.86	1312890.11	Аналитический	0.10	-
198	354589.75	1312879.36	Аналитический	0.10	-
199	354572.84	1312867.18	Аналитический	0.10	-
200	354546.31	1312848.34	Аналитический	0.10	-
201	354535.91	1312839.64	Аналитический	0.10	-
202	354528.33	1312831.32	Аналитический	0.10	-
203	354521.33	1312823.28	Аналитический	0.10	-
204	354516.15	1312816.63	Аналитический	0.10	-
205	354512.56	1312809.58	Аналитический	0.10	-
206	354511.05	1312802.87	Аналитический	0.10	-
207	354511.87	1312790.79	Аналитический	0.10	-
208	354516.24	1312770.44	Аналитический	0.10	-
209	354519.31	1312745.99	Аналитический	0.10	-
210	354518.52	1312720.60	Аналитический	0.10	-
211	354516.38	1312675.12	Аналитический	0.10	-
212	354517.53	1312630.26	Аналитический	0.10	-
213	354519.77	1312570.60	Аналитический	0.10	-
214	354523.74	1312523.63	Аналитический	0.10	-
215	354524.34	1312516.93	Аналитический	0.10	-
216	354525.14	1312511.43	Аналитический	0.10	-
217	354531.03	1312498.36	Аналитический	0.10	-
218	354546.59	1312461.94	Аналитический	0.10	-
219	354562.58	1312429.80	Аналитический	0.10	-
220	354575.36	1312407.55	Аналитический	0.10	-
221	354579.71	1312400.24	Аналитический	0.10	-
222	354586.01	1312391.74	Аналитический	0.10	-

1	2	3	4	5	6
223	354603.80	1312368.85	Аналитический	0.10	-
224	354643.59	1312325.18	Аналитический	0.10	-
225	354661.47	1312305.36	Аналитический	0.10	-
226	354681.16	1312286.07	Аналитический	0.10	-
227	354711.85	1312256.68	Аналитический	0.10	-
228	354750.23	1312219.00	Аналитический	0.10	-
229	354771.95	1312199.50	Аналитический	0.10	-
230	354782.64	1312190.60	Аналитический	0.10	-
231	354801.44	1312176.88	Аналитический	0.10	-
232	354823.72	1312165.54	Аналитический	0.10	-
233	354846.68	1312153.64	Аналитический	0.10	-
234	354866.27	1312144.60	Аналитический	0.10	-
235	354885.77	1312136.94	Аналитический	0.10	-
236	354932.57	1312121.67	Аналитический	0.10	-
237	354979.43	1312110.17	Аналитический	0.10	-
238	355038.20	1312097.46	Аналитический	0.10	-
239	355113.28	1312080.07	Аналитический	0.10	-
240	355175.50	1312067.59	Аналитический	0.10	-
241	355204.66	1312063.45	Аналитический	0.10	-
242	355224.47	1312061.72	Аналитический	0.10	-
243	355248.49	1312060.80	Аналитический	0.10	-
244	355266.80	1312061.77	Аналитический	0.10	-
245	355291.36	1312065.06	Аналитический	0.10	-
246	355328.93	1312070.17	Аналитический	0.10	-
247	355397.08	1312085.97	Аналитический	0.10	-
248	355465.85	1312107.06	Аналитический	0.10	-
249	355534.22	1312136.49	Аналитический	0.10	-
250	355655.02	1312200.92	Аналитический	0.10	-
251	355746.23	1312253.99	Аналитический	0.10	-
252	355848.80	1312311.41	Аналитический	0.10	-
253	355844.22	1312329.85	Картометрический	1.00	-
254	355858.00	1312333.30	Картометрический	1.00	-
255	355861.14	1312320.21	Аналитический	0.10	-
256	355866.44	1312323.96	Аналитический	0.10	-
257	355869.27	1312325.28	Аналитический	0.10	-
258	355873.52	1312328.85	Аналитический	0.10	-
259	355877.15	1312334.93	Аналитический	0.10	-
260	355883.98	1312345.42	Аналитический	0.10	-
261	355918.52	1312490.65	Аналитический	0.10	-
262	355929.22	1312541.89	Аналитический	0.10	-
263	355923.11	1312684.33	Аналитический	0.10	-
264	355911.91	1312815.42	Аналитический	0.10	-
265	355909.31	1312829.33	Аналитический	0.10	-
266	355892.71	1312918.19	Аналитический	0.10	-
267	355874.53	1312991.29	Аналитический	0.10	-
268	355826.02	1313174.23	Аналитический	0.10	-
269	355814.97	1313217.61	Картометрический	1.00	-
270	355803.77	1313215.31	Картометрический	1.00	-

1	2	3	4	5	6
271	355755.21	1313198.19	Картометрический	1.00	-
272	355748.24	1313205.96	Картометрический	1.00	-
273	355689.90	1313190.98	Картометрический	1.00	-
274	355673.16	1313197.06	Картометрический	1.00	-
275	355660.18	1313192.45	Картометрический	1.00	-
276	355643.04	1313187.73	Картометрический	1.00	-
277	355598.14	1313169.31	Картометрический	1.00	-
278	355590.94	1313159.64	Картометрический	1.00	-
279	355487.90	1313260.36	Картометрический	1.00	-
280	355496.03	1313288.64	Картометрический	1.00	-
281	355506.88	1313310.72	Картометрический	1.00	-
282	355468.43	1313310.43	Картометрический	1.00	-
283	355426.31	1313318.85	Картометрический	1.00	-
284	355399.28	1313328.00	Картометрический	1.00	-
285	355379.83	1313337.64	Картометрический	1.00	-
286	355350.24	1313351.38	Картометрический	1.00	-
287	355317.07	1313365.53	Картометрический	1.00	-
288	355288.30	1313379.18	Картометрический	1.00	-
289	355248.21	1313394.48	Картометрический	1.00	-
290	355229.53	1313402.72	Картометрический	1.00	-
291	355191.27	1313420.73	Картометрический	1.00	-
292	355148.37	1313446.51	Картометрический	1.00	-
293	355113.50	1313468.77	Картометрический	1.00	-
294	355081.28	1313496.27	Картометрический	1.00	-
295	355041.85	1313529.19	Картометрический	1.00	-
296	354994.11	1313571.41	Картометрический	1.00	-
297	354960.13	1313598.56	Картометрический	1.00	-
298	354936.87	1313611.95	Картометрический	1.00	-
299	354924.76	1313612.96	Картометрический	1.00	-
300	354900.02	1313605.39	Картометрический	1.00	-
301	354867.63	1313593.01	Картометрический	1.00	-
302	354841.67	1313582.74	Картометрический	1.00	-
303	354826.18	1313573.94	Картометрический	1.00	-
304	354809.04	1313563.67	Картометрический	1.00	-
305	354794.57	1313554.00	Картометрический	1.00	-
306	354777.75	1313536.74	Картометрический	1.00	-
307	354756.45	1313521.06	Картометрический	1.00	-
308	354741.25	1313516.02	Картометрический	1.00	-
309	354725.47	1313514.47	Картометрический	1.00	-
310	354689.53	1313531.61	Картометрический	1.00	-
311	354675.49	1313537.04	Картометрический	1.00	-
312	354651.58	1313560.47	Картометрический	1.00	-
313	354630.17	1313587.66	Картометрический	1.00	-
314	354613.42	1313608.70	Картометрический	1.00	-
315	354587.27	1313641.92	Картометрический	1.00	-
316	354559.48	1313678.23	Картометрический	1.00	-
317	354529.46	1313717.07	Картометрический	1.00	-
318	354507.86	1313748.05	Картометрический	1.00	-

1	2	3	4	5	6
319	354495.08	1313764.32	Картометрический	1.00	-
320	354479.57	1313785.19	Картометрический	1.00	-
321	354458.95	1313814.98	Картометрический	1.00	-
322	354376.15	1313962.59	Картометрический	1.00	-
323	354354.20	1313987.98	Картометрический	1.00	-
324	354321.30	1314016.23	Картометрический	1.00	-
325	354283.72	1314045.28	Картометрический	1.00	-
326	354006.57	1314244.26	Картометрический	1.00	-
327	353980.91	1314266.49	Картометрический	1.00	-
328	353971.67	1314275.63	Картометрический	1.00	-
329	353935.79	1314335.70	Картометрический	1.00	-
330	353922.18	1314352.82	Картометрический	1.00	-
331	353880.17	1314396.33	Картометрический	1.00	-
332	353852.30	1314424.98	Картометрический	1.00	-
333	353836.20	1314439.71	Картометрический	1.00	-
334	353817.76	1314457.08	Картометрический	1.00	-
335	353802.51	1314473.19	Картометрический	1.00	-
336	353752.54	1314538.31	Картометрический	1.00	-
337	353641.26	1314681.66	Картометрический	1.00	-
338	353557.94	1314751.09	Картометрический	1.00	-
339	353486.86	1314803.16	Картометрический	1.00	-
340	353434.01	1314863.11	Картометрический	1.00	-
341	353399.83	1314900.65	Картометрический	1.00	-
342	353365.29	1314938.41	Картометрический	1.00	-
343	353330.16	1314923.19	Картометрический	1.00	-
344	353352.28	1314816.62	Аналитический	0.10	-
345	353392.85	1314666.52	Аналитический	0.10	-
346	353415.68	1314538.35	Аналитический	0.10	-
347	353430.05	1314409.45	Аналитический	0.10	-
348	353459.77	1314161.79	Аналитический	0.10	-
349	353480.95	1314028.46	Аналитический	0.10	-
350	353534.19	1313890.76	Аналитический	0.10	-
351	353612.42	1313722.33	Аналитический	0.10	-
352	353647.26	1313601.74	Аналитический	0.10	-
353	353666.20	1313560.91	Аналитический	0.10	-
354	353737.89	1313477.22	Аналитический	0.10	-
355	353803.03	1313410.54	Аналитический	0.10	-
356	353838.71	1313355.14	Аналитический	0.10	-
357	353886.92	1313154.83	Аналитический	0.10	-
358	353920.54	1313070.67	Аналитический	0.10	-
359	353959.26	1312989.00	Аналитический	0.10	-
360	354018.04	1312887.66	Аналитический	0.10	-
361	354165.06	1312739.72	Аналитический	0.10	-
362	354323.16	1312379.72	Аналитический	0.10	-
363	354327.43	1312367.90	Аналитический	0.10	-
364	354327.45	1312367.84	Аналитический	0.10	-
365	354335.77	1312340.84	Аналитический	0.10	-
366	354342.45	1312319.17	Аналитический	0.10	-

1	2	3	4	5	6
367	354356.61	1312273.26	Аналитический	0.10	-
368	354373.83	1312225.94	Аналитический	0.10	-
369	354387.18	1312200.43	Аналитический	0.10	-
370	354419.01	1312121.53	Аналитический	0.10	-
371	354426.96	1312101.66	Аналитический	0.10	-
372	354455.62	1312112.33	Аналитический	0.10	-
373	354485.92	1312040.89	Аналитический	0.10	-
374	354578.89	1312059.41	Аналитический	0.10	-
375	354733.99	1312119.45	Аналитический	0.10	-
376	354741.57	1312101.81	Аналитический	0.10	-
377	354738.70	1312100.64	Аналитический	0.10	-
378	354745.21	1312082.86	Аналитический	0.10	-
379	354749.05	1312084.42	Аналитический	0.10	-
380	354758.20	1312063.11	Аналитический	0.10	-
381	354766.75	1312043.21	Аналитический	0.10	-
382	354718.52	1312031.76	Аналитический	0.10	-
383	354753.48	1311941.85	Аналитический	0.10	-
384	354806.54	1311950.58	Аналитический	0.10	-
385	354876.64	1311967.53	Аналитический	0.10	-
386	354925.23	1311791.15	Аналитический	0.10	-
387	354926.26	1311786.80	Аналитический	0.10	-
388	354952.95	1311662.35	Аналитический	0.10	-
389	354961.68	1311650.21	Аналитический	2.50	-
390	355134.95	1311052.53	Аналитический	0.10	-
391	355326.98	1311104.90	Аналитический	0.10	-
392	355843.85	1311249.61	Аналитический	0.10	-
99	355883.51	1311260.71	Аналитический	0.10	-
393	355738.14	1312455.41	Картометрический	1.00	-
394	355774.94	1312501.89	Картометрический	1.00	-
395	355793.53	1312589.83	Картометрический	1.00	-
396	355784.01	1312634.91	Аналитический	0.10	-
397	355777.21	1312663.45	Картометрический	1.00	-
398	355774.44	1312672.07	Картометрический	1.00	-
399	355793.18	1312679.62	Картометрический	1.00	-
400	355785.59	1312738.19	Картометрический	1.00	-
401	355775.32	1312799.97	Картометрический	1.00	-
402	355768.35	1312828.45	Картометрический	1.00	-
403	355748.21	1312869.51	Картометрический	1.00	-
404	355722.84	1312904.56	Картометрический	1.00	-
405	355698.43	1312931.48	Картометрический	1.00	-
406	355673.49	1312947.57	Картометрический	1.00	-
407	355662.10	1312926.41	Картометрический	1.00	-
408	355601.59	1312956.86	Картометрический	1.00	-
409	355568.47	1312964.02	Картометрический	1.00	-
410	355535.93	1312962.09	Картометрический	1.00	-
411	355456.13	1312962.47	Картометрический	1.00	-
412	355372.46	1312965.96	Картометрический	1.00	-

1	2	3	4	5	6
413	355293.83	1312976.42	Картометрический	1.00	-
414	355186.33	1312978.36	Картометрический	1.00	-
415	355149.23	1312957.49	Картометрический	1.00	-
416	355167.74	1312872.99	Картометрический	1.00	-
417	355100.93	1312853.23	Картометрический	1.00	-
418	354964.39	1312830.06	Картометрический	1.00	-
419	354951.55	1312819.87	Картометрический	1.00	-
420	354965.54	1312771.11	Картометрический	1.00	-
421	354872.76	1312755.62	Картометрический	1.00	-
422	354874.31	1312640.57	Картометрический	1.00	-
423	354856.88	1312620.43	Картометрический	1.00	-
424	354853.78	1312554.58	Картометрический	1.00	-
425	354927.77	1312542.18	Картометрический	1.00	-
426	354968.83	1312567.75	Картометрический	1.00	-
427	355121.84	1312518.55	Картометрический	1.00	-
428	355152.05	1312459.67	Картометрический	1.00	-
429	355143.53	1312367.09	Картометрический	1.00	-
430	355124.55	1312285.74	Картометрический	1.00	-
431	355216.74	1312263.66	Картометрический	1.00	-
432	355306.61	1312247.01	Картометрический	1.00	-
433	355387.18	1312248.56	Картометрический	1.00	-
434	355435.22	1312256.30	Картометрический	1.00	-
435	355501.46	1312271.80	Картометрический	1.00	-
436	355538.41	1312319.44	Картометрический	1.00	-
437	355614.33	1312411.81	Аналитический	0.10	-
438	355623.19	1312417.93	Аналитический	0.10	-
439	355634.80	1312425.93	Картометрический	1.00	-
440	355681.19	1312420.94	Картометрический	1.00	-
393	355738.14	1312455.41	Картометрический	1.00	-
441	354992.20	1313219.27	Аналитический	0.10	-
442	354988.36	1313239.13	Картометрический	1.00	-
443	354975.41	1313267.83	Картометрический	1.00	-
444	354907.23	1313237.73	Аналитический	0.10	-
445	354910.20	1313230.98	Картометрический	1.00	-
446	354910.31	1313230.89	Картометрический	1.00	-
447	354910.27	1313230.81	Картометрический	1.00	-
448	354917.44	1313214.60	Аналитический	0.10	-
449	354909.61	1313183.67	Аналитический	0.10	-
450	354916.67	1313167.68	Аналитический	0.10	-
451	354963.09	1313188.18	Аналитический	0.10	-
452	354956.16	1313206.70	Аналитический	0.10	-
441	354992.20	1313219.27	Аналитический	0.10	-
453	354437.54	1313097.59	Аналитический	0.20	-
454	354425.60	1313195.56	Аналитический	0.20	-
455	354407.93	1313235.53	Аналитический	0.20	-
456	354361.15	1313358.19	Аналитический	0.20	-

1	2	3	4	5	6
457	354317.18	1313463.37	Аналитический	0.20	-
458	354299.44	1313495.80	Аналитический	0.20	-
459	354263.21	1313480.31	Аналитический	0.20	-
460	354246.10	1313477.96	Аналитический	0.20	-
461	354201.13	1313482.51	Аналитический	0.20	-
462	354146.51	1313426.35	Аналитический	0.20	-
463	354123.35	1313395.48	Аналитический	0.20	-
464	354102.23	1313368.77	Аналитический	0.20	-
465	354061.13	1313360.47	Аналитический	0.10	-
466	354076.33	1313139.93	Аналитический	0.10	-
467	354151.38	1313108.63	Аналитический	0.10	-
468	354198.53	1313033.95	Аналитический	0.10	-
469	354332.71	1313078.67	Аналитический	0.20	-
453	354437.54	1313097.59	Аналитический	0.20	-
					-
470	354267.60	1313751.96	Картометрический	1.00	-
471	354237.49	1313827.15	Картометрический	1.00	-
472	354249.66	1313835.89	Картометрический	1.00	-
473	354241.41	1313868.11	Картометрический	1.00	-
474	354229.72	1313869.83	Картометрический	1.00	-
475	354211.69	1313869.94	Картометрический	1.00	-
476	354199.82	1313872.61	Картометрический	1.00	-
477	354162.30	1313846.15	Картометрический	1.00	-
478	354216.20	1313730.53	Картометрический	1.00	-
470	354267.60	1313751.96	Картометрический	1.00	-
					-
479	355764.94	1313417.68	Аналитический	0.10	-
480	355764.52	1313422.12	Аналитический	0.10	-
481	355757.46	1313462.98	Аналитический	0.10	-
482	355753.58	1313535.75	Аналитический	0.10	-
483	355753.42	1313558.33	Аналитический	0.10	-
484	355759.76	1313625.45	Аналитический	0.10	-
485	355765.82	1313665.20	Аналитический	0.10	-
486	355767.00	1313679.12	Аналитический	0.10	-
487	355767.42	1313684.08	Аналитический	0.10	-
488	355772.05	1313736.58	Аналитический	0.10	-
489	355768.89	1313804.52	Аналитический	0.10	-
490	355754.96	1313883.95	Аналитический	0.10	-
491	355750.99	1313901.15	Аналитический	0.10	-
492	355749.99	1313911.99	Аналитический	0.10	-
493	355748.54	1313911.73	Аналитический	0.10	-
494	355733.05	1313978.76	Аналитический	0.10	-
495	355713.75	1313981.52	Картометрический	1.00	-
496	355687.76	1313975.47	Картометрический	1.00	-
497	355662.48	1313966.28	Картометрический	1.00	-
498	355649.23	1313955.19	Картометрический	1.00	-
499	355629.34	1313922.75	Картометрический	1.00	-
500	355596.56	1313890.70	Картометрический	1.00	-

1	2	3	4	5	6
501	355542.15	1313843.09	Картометрический	1.00	-
502	355489.27	1313820.31	Картометрический	1.00	-
503	355437.25	1313800.98	Картометрический	1.00	-
504	355406.88	1313794.76	Картометрический	1.00	-
505	355337.58	1313799.25	Картометрический	1.00	-
506	355255.91	1313781.04	Картометрический	1.00	-
507	355210.24	1313766.34	Картометрический	1.00	-
508	355162.05	1313769.39	Картометрический	1.00	-
509	355103.33	1313800.85	Картометрический	1.00	-
510	355049.63	1313817.41	Картометрический	1.00	-
511	354979.48	1313822.89	Картометрический	1.00	-
512	354909.91	1313844.04	Картометрический	1.00	-
513	354852.64	1313859.89	Картометрический	1.00	-
514	354761.25	1313906.47	Картометрический	1.00	-
515	354734.56	1313954.63	Картометрический	1.00	-
516	354739.55	1314075.32	Картометрический	1.00	-
517	354739.09	1314143.87	Картометрический	1.00	-
518	354725.78	1314195.75	Картометрический	1.00	-
519	354696.52	1314244.01	Картометрический	1.00	-
520	354668.23	1314272.90	Картометрический	1.00	-
521	354633.29	1314285.62	Картометрический	1.00	-
522	354578.04	1314297.00	Картометрический	1.00	-
523	354538.22	1314304.40	Картометрический	1.00	-
524	354302.06	1314319.39	Картометрический	1.00	-
525	354166.63	1314332.46	Картометрический	1.00	-
526	354094.31	1314347.07	Картометрический	1.00	-
527	354036.69	1314365.38	Картометрический	1.00	-
528	353956.05	1314395.65	Картометрический	1.00	-
529	353933.74	1314355.96	Картометрический	1.00	-
530	353946.16	1314337.45	Картометрический	1.00	-
531	353979.42	1314282.64	Картометрический	1.00	-
532	353989.56	1314271.58	Картометрический	1.00	-
533	354015.72	1314249.65	Картометрический	1.00	-
534	354290.85	1314051.76	Картометрический	1.00	-
535	354328.03	1314025.35	Картометрический	1.00	-
536	354360.71	1313995.57	Картометрический	1.00	-
537	354384.17	1313967.65	Картометрический	1.00	-
538	354388.95	1313959.55	Картометрический	1.00	-
539	354410.70	1313983.42	Картометрический	1.00	-
540	354544.13	1313871.46	Картометрический	1.00	-
541	354554.41	1313883.58	Картометрический	1.00	-
542	354592.92	1313912.50	Картометрический	1.00	-
543	354602.25	1313920.52	Картометрический	1.00	-
544	354634.11	1313887.39	Картометрический	1.00	-
545	354650.54	1313864.68	Картометрический	1.00	-
546	354616.65	1313830.24	Картометрический	1.00	-
547	354621.96	1313822.17	Картометрический	1.00	-
548	354628.88	1313812.10	Картометрический	1.00	-

1	2	3	4	5	6
549	354631.01	1313773.87	Картометрический	1.00	-
550	354583.66	1313733.74	Картометрический	1.00	-
551	354563.39	1313721.90	Картометрический	1.00	-
552	354565.92	1313713.82	Картометрический	1.00	-
553	354574.20	1313701.32	Картометрический	1.00	-
554	354565.87	1313695.88	Картометрический	1.00	-
555	354562.90	1313694.00	Картометрический	1.00	-
556	354571.67	1313680.35	Картометрический	1.00	-
557	354592.29	1313654.05	Картометрический	1.00	-
558	354626.39	1313608.89	Картометрический	1.00	-
559	354635.36	1313596.42	Картометрический	1.00	-
560	354650.41	1313578.38	Картометрический	1.00	-
561	354684.02	1313550.02	Картометрический	1.00	-
562	354713.26	1313533.75	Картометрический	1.00	-
563	354727.67	1313529.92	Картометрический	1.00	-
564	354743.86	1313527.46	Картометрический	1.00	-
565	354752.67	1313530.12	Картометрический	1.00	-
566	354774.35	1313547.98	Картометрический	1.00	-
567	354796.98	1313567.86	Картометрический	1.00	-
568	354817.76	1313581.62	Картометрический	1.00	-
569	354834.41	1313590.40	Картометрический	1.00	-
570	354869.66	1313605.69	Картометрический	1.00	-
571	354893.44	1313615.46	Картометрический	1.00	-
572	354908.09	1313621.21	Картометрический	1.00	-
573	354921.66	1313623.90	Картометрический	1.00	-
574	354933.89	1313623.98	Картометрический	1.00	-
575	354945.87	1313619.35	Картометрический	1.00	-
576	354952.07	1313615.85	Картометрический	1.00	-
577	354973.67	1313601.63	Картометрический	1.00	-
578	355013.53	1313569.41	Картометрический	1.00	-
579	355042.04	1313544.88	Картометрический	1.00	-
580	355058.78	1313529.11	Картометрический	1.00	-
581	355086.29	1313504.98	Картометрический	1.00	-
582	355099.09	1313493.66	Картометрический	1.00	-
583	355132.29	1313470.22	Картометрический	1.00	-
584	355148.08	1313459.95	Картометрический	1.00	-
585	355190.11	1313436.84	Картометрический	1.00	-
586	355224.97	1313420.92	Картометрический	1.00	-
587	355278.24	1313399.33	Картометрический	1.00	-
588	355315.81	1313384.12	Картометрический	1.00	-
589	355373.62	1313358.17	Картометрический	1.00	-
590	355409.36	1313341.52	Картометрический	1.00	-
591	355462.91	1313328.06	Картометрический	1.00	-
592	355496.13	1313325.34	Картометрический	1.00	-
593	355519.10	1313327.94	Картометрический	1.00	-
594	355559.66	1313336.77	Картометрический	1.00	-
595	355620.96	1313356.33	Картометрический	1.00	-
596	355653.32	1313366.86	Картометрический	1.00	-

1	2	3	4	5	6
597	355686.23	1313377.82	Картометрический	1.00	-
598	355710.00	1313386.82	Картометрический	1.00	-
599	355740.76	1313396.23	Картометрический	1.00	-
600	355753.44	1313403.36	Картометрический	1.00	-
601	355759.28	1313411.27	Аналитический	0.10	-
602	355763.26	1313414.37	Аналитический	0.10	-
479	355764.94	1313417.68	Аналитический	0.10	-
603	353625.29	1314784.25	Картометрический	1.00	-
604	353600.92	1314868.18	Картометрический	1.00	-
605	353582.15	1314908.73	Картометрический	1.00	-
606	353471.04	1315058.95	Картометрический	1.00	-
607	353406.76	1315130.19	Картометрический	1.00	-
608	353341.13	1315193.44	Картометрический	1.00	-
609	353286.70	1315146.34	Картометрический	1.00	-
610	353265.63	1315061.69	Картометрический	1.00	-
611	353406.91	1314907.42	Картометрический	1.00	-
612	353442.76	1314868.84	Картометрический	1.00	-
613	353498.89	1314809.43	Картометрический	1.00	-
614	353566.14	1314759.95	Картометрический	1.00	-
603	353625.29	1314784.25	Картометрический	1.00	-

3. Сведения о характерных точках части (частей) границы объекта

Обозначение характерных точек части границы	Координаты, м		Метод определения координат характерной точки	Средняя квадратическая погрешность положения характерной точки (M _t), м	Описание обозначения точки на местности (при наличии)
	X	Y			
1	2	3	4	5	6
Часть №					
-	-	-	-	-	-



1. Sınır Çizimi
 2. Duvar Çizimi
 3. Bastiyon Çizimi

Şekil 1-10

Çizim: 1/5000
 Ölçek: 1/5000
 Çizim Tarihi: 2011

Приложение № 4
к приказу департамента архитектуры
и градостроительства Воронежской области
от 30.05.2022 № 45-01-04/523

«ОПИСАНИЕ МЕСТОПОЛОЖЕНИЯ ГРАНИЦ

Зона сельскохозяйственного использования в границах населенного пункта слободы
Шапошниковка - СХ1/1

(наименование объекта, местоположение границ которого описано
(далее - объект)

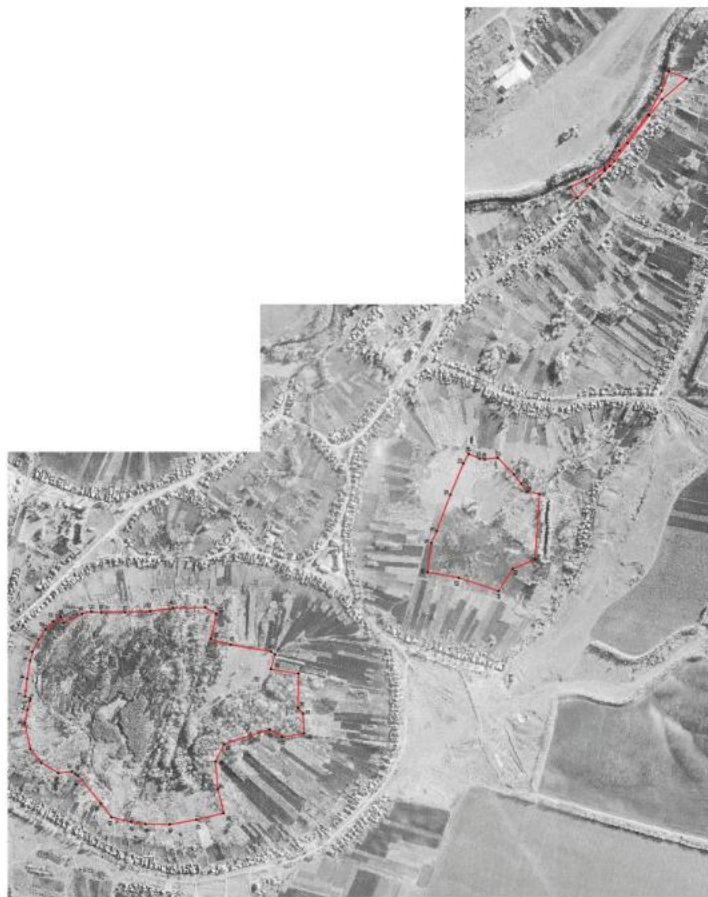
Раздел 1

Сведения об объекте		
№ п/п	Характеристики объекта	Описание характеристик
1	2	3
1	Местоположение объекта	Воронежская область, Ольховатский муниципальный район, Шапошниковское сельское поселение, слобода Шапошниковка
2	Площадь объекта \pm величина погрешности определения площади ($P \pm \Delta P$)	-
3	Иные характеристики объекта	-

Сведения о местоположении границ объекта					
1. Система координат: МСК - 36, зона 1					
2. Сведения о характерных точках границ объекта					
Обозначение характерных точек границ	Координаты, м		Метод определения координат характерной точки	Средняя квадратическая погрешность положения характерной точки (Мт), м	Описание обозначения точки на местности (при наличии)
	X	Y			
1	2	3	4	5	6
1	355738.14	1312455.41	Картометрический	1.00	-
2	355774.94	1312501.89	Картометрический	1.00	-
3	355793.53	1312589.83	Картометрический	1.00	-
4	355784.01	1312634.91	Аналитический	0.10	-
5	355777.21	1312663.45	Аналитический	0.30	-
6	355774.44	1312672.07	Аналитический	0.30	-
7	355793.18	1312679.62	Картометрический	1.00	-
8	355785.59	1312738.19	Картометрический	1.00	-
9	355775.32	1312799.97	Картометрический	1.00	-
10	355768.35	1312828.45	Картометрический	1.00	-
11	355748.21	1312869.51	Картометрический	1.00	-
12	355722.84	1312904.56	Картометрический	1.00	-
13	355698.43	1312931.48	Картометрический	1.00	-
14	355673.49	1312947.57	Картометрический	1.00	-
15	355662.10	1312926.41	Аналитический	0.30	-
16	355601.59	1312956.86	Картометрический	1.00	-
17	355568.47	1312964.02	Картометрический	1.00	-
18	355535.93	1312962.09	Картометрический	1.00	-
19	355456.13	1312962.47	Картометрический	1.00	-
20	355372.46	1312965.96	Картометрический	1.00	-
21	355293.83	1312976.42	Картометрический	1.00	-
22	355186.33	1312978.36	Картометрический	1.00	-
23	355149.23	1312957.49	Аналитический	0.30	-
24	355167.74	1312872.99	Картометрический	1.00	-
25	355100.93	1312853.23	Картометрический	1.00	-
26	354964.39	1312830.06	Аналитический	0.20	-
27	354951.55	1312819.87	Картометрический	1.00	-
28	354965.54	1312771.11	Картометрический	1.00	-
29	354872.76	1312755.62	Картометрический	1.00	-
30	354874.31	1312640.57	Картометрический	1.00	-
31	354856.88	1312620.43	Картометрический	1.00	-
32	354853.78	1312554.58	Картометрический	1.00	-
33	354927.77	1312542.18	Картометрический	1.00	-
34	354968.83	1312567.75	Картометрический	1.00	-
35	355121.84	1312518.55	Картометрический	1.00	-
36	355152.05	1312459.67	Картометрический	1.00	-

1	2	3	4	5	6
37	355143.53	1312367.09	Картометрический	1.00	-
38	355124.55	1312285.74	Картометрический	1.00	-
39	355216.74	1312263.66	Картометрический	1.00	-
40	355306.61	1312247.01	Картометрический	1.00	-
41	355387.18	1312248.56	Картометрический	1.00	-
42	355435.22	1312256.30	Картометрический	1.00	-
43	355501.46	1312271.80	Картометрический	1.00	-
44	355538.41	1312319.44	Аналитический	0.30	-
45	355614.33	1312411.81	Аналитический	0.10	-
46	355623.19	1312417.93	Аналитический	0.10	-
47	355634.80	1312425.93	Картометрический	1.00	-
48	355681.19	1312420.94	Картометрический	1.00	-
1	355738.14	1312455.41	Картометрический	1.00	-
49	354437.54	1313097.59	Аналитический	0.20	-
50	354425.60	1313195.56	Аналитический	0.20	-
51	354407.93	1313235.53	Аналитический	0.20	-
52	354361.15	1313358.19	Аналитический	0.20	-
53	354317.18	1313463.37	Аналитический	0.20	-
54	354299.44	1313495.80	Аналитический	0.20	-
55	354263.21	1313480.31	Аналитический	0.20	-
56	354246.10	1313477.96	Аналитический	0.20	-
57	354201.13	1313482.51	Аналитический	0.20	-
58	354146.51	1313426.35	Аналитический	0.20	-
59	354123.35	1313395.48	Аналитический	0.20	-
60	354102.23	1313368.77	Аналитический	0.20	-
61	354061.13	1313360.47	Аналитический	0.10	-
62	354076.33	1313139.93	Аналитический	0.10	-
63	354151.38	1313108.63	Аналитический	0.10	-
64	354198.53	1313033.95	Аналитический	0.10	-
65	354332.71	1313078.67	Аналитический	0.20	-
49	354437.54	1313097.59	Аналитический	0.20	-
					-
66	353933.74	1314355.96	Картометрический	1.00	-
67	353956.05	1314395.65	Картометрический	1.00	-
68	353904.26	1314419.72	Картометрический	1.00	-
69	353842.52	1314457.76	Картометрический	1.00	-
70	353791.17	1314517.30	Картометрический	1.00	-
71	353695.52	1314638.75	Картометрический	1.00	-
72	353649.74	1314719.01	Картометрический	1.00	-
73	353625.29	1314784.25	Картометрический	1.00	-
74	353566.14	1314759.95	Картометрический	1.00	-
75	353648.80	1314689.57	Картометрический	1.00	-
76	353690.72	1314636.35	Картометрический	1.00	-
77	353763.74	1314542.46	Картометрический	1.00	-
78	353809.25	1314482.41	Картометрический	1.00	-
79	353823.91	1314465.70	Картометрический	1.00	-
80	353841.04	1314449.47	Картометрический	1.00	-

1	2	3	4	5	6
81	353860.30	1314431.50	Картометрический	1.00	-
82	353888.89	1314404.39	Картометрический	1.00	-
66	353933.74	1314355.96	Картометрический	1.00	-
3. Сведения о характерных точках части (частей) границы объекта					
Обозначение характерных точек части границы	Координаты, м		Метод определения координат характерной точки	Средняя квадратическая погрешность положения характерной точки (Mt), м	Описание обозначения точки на местности (при наличии)
	X	Y			
1	2	3	4	5	6
Часть №					
-	-	-	-	-	-



Scara 1:1000

Legendă

1. Teren de construcție

2. Teren de agricultură

3. Teren de pășunat

4. Teren de pășunat

Scara 1:1000

Proiect de amenajare a terenului
 pentru terenul nr. 1/1000/2018
 în comună, județul Hunedoara



Приложение № 5
к приказу департамента архитектуры
и градостроительства Воронежской области
от 30.05.2022 № 45-01-04/523

«ОПИСАНИЕ МЕСТОПОЛОЖЕНИЯ ГРАНИЦ

Зона застройки индивидуальными жилыми домами хутора Ремезово - Ж1/3

(наименование объекта, местоположение границ которого описано
(далее - объект)

Раздел 1

Сведения об объекте		
№ п/п	Характеристики объекта	Описание характеристик
1	2	3
1	Местоположение объекта	Воронежская область, Ольховатский муниципальный район, Шапошниковское сельское поселение, хутор Ремезово
2	Площадь объекта \pm величина погрешности определения площади ($P \pm \text{Дельта } P$)	-
3	Иные характеристики объекта	-

Сведения о местоположении границ объекта					
1. Система координат: МСК - 36, зона 1					
2. Сведения о характерных точках границ объекта					
Обозначение характерных точек границ	Координаты, м		Метод определения координат характерной точки	Средняя квадратическая погрешность положения характерной точки (Мт), м	Описание обозначения точки на местности (при наличии)
	X	Y			
1	2	3	4	5	6
1	357377.42	1313754.13	Картометрический	1.00	-
2	357251.28	1313863.10	Картометрический	1.00	-
3	357195.30	1313813.14	Картометрический	1.00	-
4	357009.26	1313634.53	Картометрический	1.00	-
5	356939.14	1313716.16	Картометрический	1.00	-
6	356881.43	1313777.88	Картометрический	1.00	-
7	356862.85	1313807.71	Картометрический	1.00	-
8	356819.58	1313844.97	Картометрический	1.00	-
9	356798.74	1313876.58	Картометрический	1.00	-
10	356856.50	1314001.33	Картометрический	1.00	-
11	356733.18	1314140.37	Картометрический	1.00	-
12	356665.63	1314207.43	Картометрический	1.00	-
13	356582.78	1314211.88	Картометрический	1.00	-
14	356534.71	1314196.27	Картометрический	1.00	-
15	356508.49	1314180.09	Картометрический	1.00	-
16	356492.63	1314161.18	Картометрический	1.00	-
17	356586.49	1313991.19	Картометрический	1.00	-
18	356603.39	1313976.70	Картометрический	1.00	-
19	356606.99	1313937.07	Картометрический	1.00	-
20	356687.61	1313853.75	Картометрический	1.00	-
21	356628.33	1313812.87	Картометрический	1.00	-
22	356657.97	1313776.15	Картометрический	1.00	-
23	356671.07	1313758.90	Аналитический	0.30	-
24	356687.03	1313739.40	Аналитический	0.30	-
25	356746.17	1313691.43	Картометрический	1.00	-
26	356756.52	1313681.44	Картометрический	1.00	-
27	356769.31	1313667.73	Картометрический	1.00	-
28	356777.16	1313658.51	Картометрический	1.00	-
29	356819.12	1313609.14	Картометрический	1.00	-
30	356786.46	1313580.10	Аналитический	0.10	-
31	356798.02	1313569.80	Аналитический	0.10	-
32	356832.24	1313599.58	Картометрический	1.00	-
33	356869.39	1313573.27	Картометрический	1.00	-
34	356805.69	1313520.32	Картометрический	1.00	-
35	356834.76	1313481.60	Картометрический	1.00	-
36	356935.87	1313349.66	Картометрический	1.00	-

1	2	3	4	5	6
37	356956.77	1313330.38	Картометрический	1.00	-
38	357028.50	1313382.18	Картометрический	1.00	-
39	357086.90	1313417.60	Картометрический	1.00	-
40	357132.72	1313462.02	Картометрический	1.00	-
41	357159.48	1313504.08	Картометрический	1.00	-
42	357163.96	1313510.28	Аналитический	0.30	-
43	357193.30	1313548.84	Картометрический	1.00	-
44	357202.42	1313559.17	Картометрический	1.00	-
45	357203.99	1313560.93	Аналитический	0.30	-
46	357203.99	1313560.94	Картометрический	1.00	-
47	357203.12	1313561.80	Картометрический	1.00	-
48	357234.78	1313603.68	Картометрический	1.00	-
49	357281.26	1313654.50	Картометрический	1.00	-
50	357286.40	1313648.50	Аналитический	0.30	-
51	357311.05	1313668.30	Аналитический	0.30	-
52	357303.03	1313677.67	Картометрический	1.00	-
1	357377.42	1313754.13	Картометрический	1.00	-

3. Сведения о характерных точках части (частей) границы объекта

Обозначение характерных точек части границы	Координаты, м		Метод определения координат характерной точки	Средняя квадратическая погрешность положения характерной точки (Мt), м	Описание обозначения точки на местности (при наличии)
	X	Y			
1	2	3	4	5	6
Часть №					
-	-	-	-	-	-

Рядок 4
План границ объекта



Используемые условные знаки и обозначения:

— граница территориальной зоны

• 1 — характерная точка границы территориальной зоны

Масштаб 1:5000

Руководитель БУФО «Историческое проектный центр»
Подпись: Ю.В. Шалагина Дата: 24 января 2022 г.

Место для отбора проб (для радиационного контроля) в соответствии с заданием на выполнение границ объекта

