



Правовое управление правительства Воронежской области
ЗАРЕГИСТРИРОВАНО
« 18 » 03 2022г.
Регистрационный номер № 188

**Управление по охране объектов культурного наследия
Воронежской области**

П Р И К А З

15 марта 2022 г.

№ 71-01-07/120

Воронеж

**О включении выявленного объекта культурного наследия в единый
государственный реестр объектов культурного наследия (памятников
истории и культуры) народов Российской Федерации в качестве
объекта культурного наследия регионального значения
«Дом Семенова»**

В соответствии со статьями 3.1, 5.1, 9.2, 18 Федерального закона от 25.06.2002 «Об объектах культурного наследия (памятниках истории и культуры) народов Российской Федерации», пунктом 3.1.6 Положения об управлении по охране объектов культурного наследия Воронежской области, утвержденного постановлением правительства Воронежской области от 13.04.2015 № 275, на основании акта, составленного по результатам государственной историко-культурной экспертизы,

п р и к а з ы в а ю:

1. Включить в единый государственный реестр объектов культурного наследия (памятников истории и культуры) народов Российской Федерации (далее - реестр) в качестве объекта культурного наследия регионального значения памятник «Дом Семенова», 1905 год, расположенный по адресу: Воронежская область, Острогожский район, г. Острогожск, ул. Октябрьская, 95.

2. Утвердить прилагаемые Границы территории объекта культурного наследия регионального значения «Дом Семенова»,

расположенного по адресу: Воронежская область, Острогожский район, г. Острогожск, ул. Октябрьская, 95.

3. Начальнику отдела государственной охраны управления (Шевченко) обеспечить:

3.1. Направление в Министерство культуры Российской Федерации заявления о регистрации в реестре объекта культурного наследия регионального значения «Дом Семенова» в срок, не превышающий одного месяца со дня вступления в силу настоящего приказа.

3.2. Направление в орган регистрации прав копии приказа, а также сведений, содержащих графическое описание местоположения границ территории объекта культурного наследия «Дом Семенова», с перечнем координат характерных точек этих границ в системе координат, установленной для ведения Единого государственного реестра недвижимости, в срок, не превышающий пяти рабочих дней со дня вступления в силу настоящего приказа.

3.3. Уведомление лиц, являющихся собственниками или иными законными владельцами объекта, указанного в пункте 1 настоящего приказа, о включении объекта культурного наследия в реестр в срок, не превышающий трех рабочих дней со дня вступления в силу настоящего приказа.

4. Исключить из Перечня выявленных объектов культурного наследия Воронежской области объект «Дом Семенова» (Воронежская область, Острогожский район, г. Острогожск, ул. Октябрьская, 95).

5. Контроль за исполнением настоящего приказа оставляю за собой.

Руководитель управления



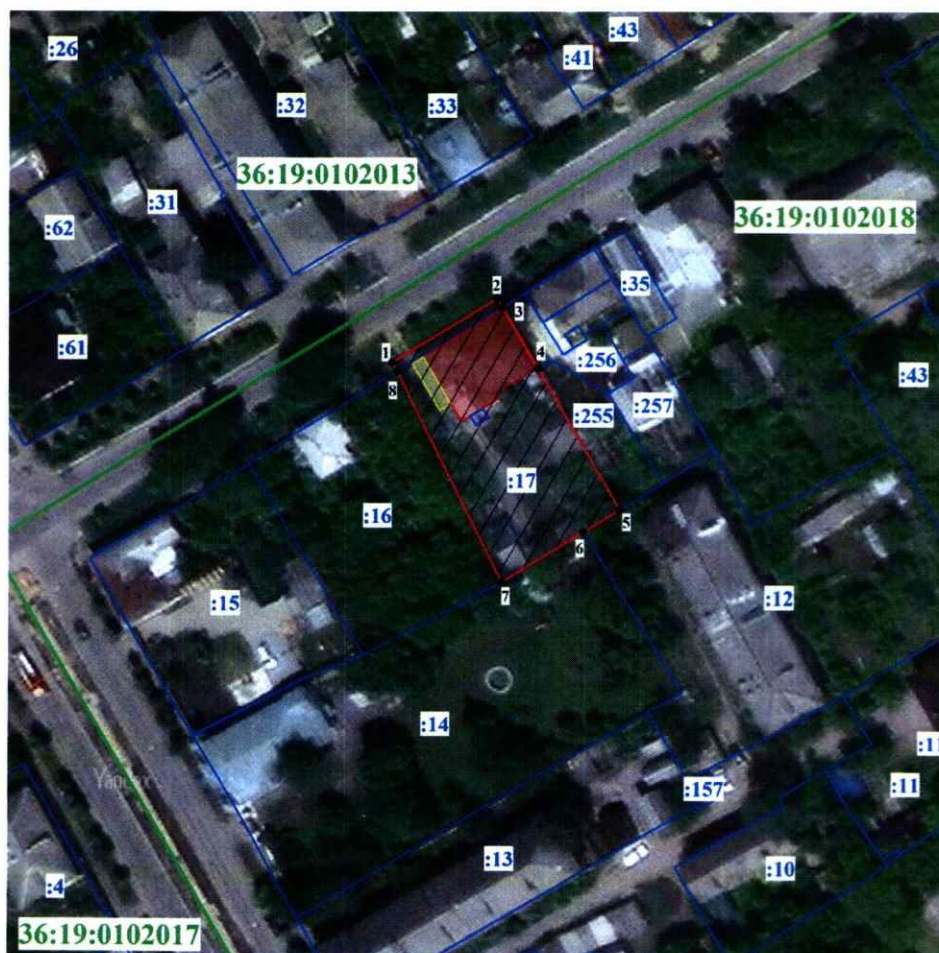
Н.А. Гарашкин

УТВЕРЖДЕНЫ

приказом управления по охране
объектов культурного наследия
Воронежской области
от 15.03.2022 № 71-01-07/120








**Границы территории объекта культурного наследия
регионального значения «Дом Семенова», расположенного по адресу:
Воронежская область, Острогожский район, г. Острогожск,
ул. Октябрьская, 95**

**1. Графическое описание местоположения границ территории
объекта культурного наследия**



Масштаб 1:1000

Условные обозначения:

-  - границы кадастрового квартала
-  - границы земельного участка, установленные в соответствии с федеральным законодательством, включенные в ЕГРН
-  - границы территории объекта культурного наследия
- 1, 2 - характерные точки границ территории объекта культурного наследия
- :17 - кадастровый номер земельного участка
- 36:19:0102018 - номер кадастрового квартала
-  - объект культурного наследия
-  - территория объекта культурного наследия
-  - пристройка, не имеющая историко-культурной ценности
-  - вход в подвал

2. Координаты характерных точек границ объекта культурного наследия

Номер характерной точки	Координаты характерных точек в местной системе координат Система координат МСК-36 (S= 1227 кв. м)	
	X	Y
1	424 426.72	1 291 839.82
2	424 439.24	1 291 860.59
3	424 437.53	1 291 861.62
4	424 425.59	1 291 868.62
5	424 398.08	1 291 884.74
6	424 393.75	1 291 877.63
7	424 383.93	1 291 861.51
8	424 425.00	1 291 840.84