



Правовое управление правительства
Воронежской области

ЗАРЕГИСТРИРОВАНО

№ 03 / 03 / 2022.

Регистрационный номер № 153

**Управление по охране объектов культурного наследия
Воронежской области**

П Р И К А З

18 февраля 2022 г.

№ 71-01-07/83

Воронеж

**О включении выявленного объекта культурного наследия в единый
государственный реестр объектов культурного наследия (памятников
истории и культуры) народов Российской Федерации в качестве
объекта культурного наследия регионального значения
«Дом жилой с воротами»**

В соответствии со статьями 3.1, 5.1, 9.2, 18 Федерального закона от 25.06.2002 «Об объектах культурного наследия (памятниках истории и культуры) народов Российской Федерации», пунктом 3.1.6 Положения об управлении по охране объектов культурного наследия Воронежской области, утвержденного постановлением правительства Воронежской области от 13.04.2015 № 275, на основании акта, составленного по результатам государственной историко-культурной экспертизы,

п р и к а з ы в а ю:

1. Включить в единый государственный реестр объектов культурного наследия (памятников истории и культуры) народов Российской Федерации (далее - реестр) в качестве объекта культурного наследия регионального значения памятник «Дом жилой с воротами», втор. пол. XIX в., расположенный по адресу: Воронежская область, г. Борисоглебск, ул. Народная, 76.

2. Утвердить прилагаемые Границы территории объекта культурного наследия регионального значения «Дом жилой с воротами»,

расположенного по адресу: Воронежская область, г. Борисоглебск, ул. Народная, 76.

3. Начальнику отдела государственной охраны управления (Шевченко) обеспечить:

3.1. Направление в Министерство культуры Российской Федерации заявления о регистрации в реестре объекта культурного наследия регионального значения «Дом жилой с воротами» в срок, не превышающий одного месяца со дня вступления в силу настоящего приказа.

3.2. Направление в орган регистрации прав копии приказа, а также сведений, содержащих графическое описание местоположения границ территории объекта культурного наследия «Дом жилой с воротами», с перечнем координат характерных точек этих границ в системе координат, установленной для ведения Единого государственного реестра недвижимости, в срок, не превышающий пяти рабочих дней со дня вступления в силу настоящего приказа.

3.3. Уведомление лиц, являющихся собственниками или иными законными владельцами объекта, указанного в пункте 1 настоящего приказа, о включении объекта культурного наследия в реестр в срок, не превышающий трех рабочих дней со дня вступления в силу настоящего приказа.

4. Исключить из Перечня выявленных объектов культурного наследия Воронежской области объект «Дом жилой с воротами» (Воронежская область, г. Борисоглебск, ул. Народная, 76).

5. Контроль за исполнением настоящего приказа оставляю за собой.

Руководитель управления

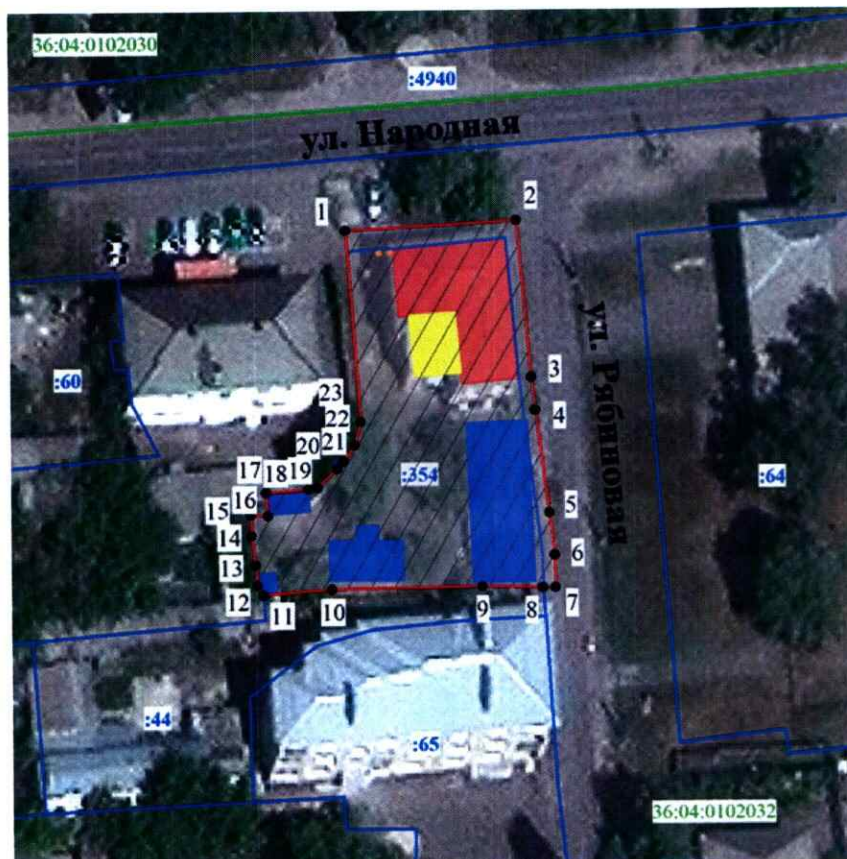


Н.А. Гарашкин

УТВЕРЖДЕНЫ
 приказом управления по охране
 объектов культурного наследия
 Воронежской области
 от 18.02.2022 № 71-01-07/83

Границы территории объекта культурного наследия регионального значения «Дом жилой с воротами», расположенного по адресу: Воронежская область, г. Борисоглебск, ул. Народная, 76


1. Графическое описание местоположения границ территории объекта культурного наследия



Масштаб 1:700

Условные обозначения:

- - границы кадастрового квартала
- - границы земельного участка, установленные в соответствии с федеральным законодательством, включенные в ЕГРН
- - границы территории объекта культурного наследия
- 1, 2 - характерные точки границ территории объекта культурного наследия

- :354 - кадастровый номер земельного участка
 36:04:0102032 - номер кадастрового квартала

 - территория объекта культурного наследия
 - объект культурного наследия
 - поздняя пристройка, не имеющая историко-культурной ценности
 - хозяйственные постройки, не имеющие историко-культурной ценности
 - столбы кирпичного ограждения

2. Координаты характерных точек границ объекта культурного наследия

Номер характерной точки	Координаты характерных точек в местной системе координат Система координат МСК-36 (S= 1144 кв. м)	
	X	Y
1	480 007.80	2 291 949.44
2	480 008.91	2 291 970.37
3	479 989.74	2 291 972.12
4	479 985.73	2 291 972.56
5	479 973.21	2 291 974.17
6	479 968.07	2 291 974.81
7	479 964.13	2 291 974.87
8	479 964.11	2 291 973.37
9	479 964.30	2 291 965.97
10	479 963.99	2 291 947.51
11	479 963.33	2 291 939.12
12	479 964.50	2 291 938.35
13	479 966.96	2 291 938.13
14	479 970.51	2 291 937.67
15	479 973.07	2 291 937.60
16	479 972.99	2 291 939.70
17	479 975.77	2 291 939.48
18	479 976.18	2 291 944.68
19	479 976.40	2 291 945.87
20	479 978.68	2 291 948.24
21	479 979.55	2 291 949.02
22	479 981.53	2 291 950.42
23	479 984.40	2 291 951.19