



Правовое управление правительства  
Воронежской области

ЗАРЕГИСТРИРОВАНО

« 12 » 01 20 22.

Регистрационный номер № 1975

**Управление по охране объектов культурного наследия  
Воронежской области**

**П Р И К А З**

22 декабря 2021 г.

№ 71-01-07/467

Воронеж

**О включении выявленного объекта культурного наследия в единый  
государственный реестр объектов культурного наследия (памятников  
истории и культуры) народов Российской Федерации в качестве  
объекта культурного наследия регионального значения  
«Дом жилой»**

В соответствии со статьями 3.1, 5.1, 9.2, 18 Федерального закона от 25.06.2002 «Об объектах культурного наследия (памятниках истории и культуры) народов Российской Федерации», пунктом 3.1.6 Положения об управлении по охране объектов культурного наследия Воронежской области, утвержденного постановлением правительства Воронежской области от 13.04.2015 № 275, на основании акта, составленного по результатам государственной историко-культурной экспертизы,

**п р и к а з ы в а ю:**

1. Включить в единый государственный реестр объектов культурного наследия (памятников истории и культуры) народов Российской Федерации (далее - реестр) в качестве объекта культурного наследия регионального значения памятник «Дом жилой», нач. XX в., расположенный по адресу: Воронежская область, Острогожский район, г. Острогожск, ул. Прохоренко, 99.

2. Утвердить прилагаемые Границы территории объекта культурного наследия регионального значения «Дом жилой»,

расположенного по адресу: Воронежская область, Острогожский район, г. Острогожск, ул. Прохоренко, 99.

3. Начальнику отдела государственной охраны управления (Шевченко) обеспечить:

3.1. Направление в Министерство культуры Российской Федерации заявления о регистрации в реестре объекта культурного наследия регионального значения «Дом жилой» в срок, не превышающий одного месяца со дня вступления в силу настоящего приказа.

3.2. Направление в орган регистрации прав копии приказа, а также сведений, содержащих графическое описание местоположения границ территории объекта культурного наследия «Дом жилой», с перечнем координат характерных точек этих границ в системе координат, установленной для ведения Единого государственного реестра недвижимости, в срок, не превышающий пяти рабочих дней со дня вступления в силу настоящего приказа.

3.3. Уведомление лиц, являющихся собственниками или иными законными владельцами объекта, указанного в пункте 1 настоящего приказа, о включении объекта культурного наследия в реестр в срок, не превышающий трех рабочих дней со дня вступления в силу настоящего приказа.

4. Исключить из Перечня выявленных объектов культурного наследия Воронежской области объект «Дом жилой» (Воронежская область, Острогожский район, г. Острогожск, ул. Прохоренко, 99).

5. Контроль за исполнением настоящего приказа оставляю за собой.

Руководитель управления

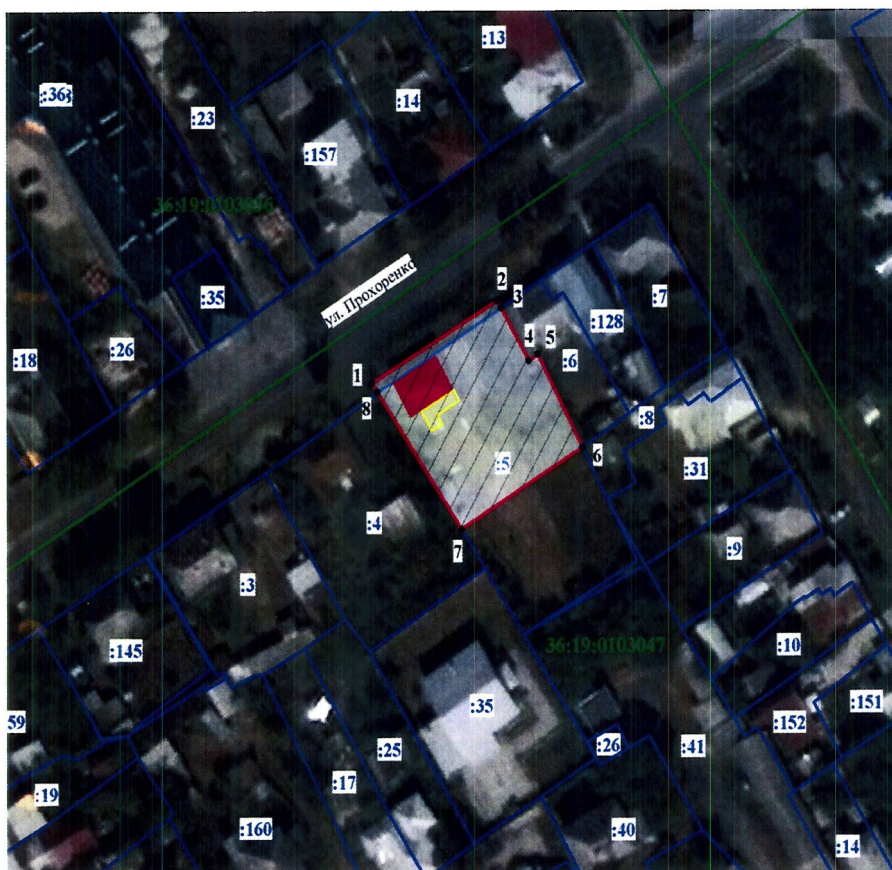


Н.А. Гарашкин

УТВЕРЖДЕНЫ  
приказом управления по охране  
объектов культурного наследия  
Воронежской области  
от 22.12.2021 № 71-01-07/467



**Границы территории объекта культурного наследия  
регионального значения «Дом жилой», расположенного по адресу:  
Воронежская область, Острогожский район, г. Острогожск,  
ул. Прохоренко, 99**

**1. Графическое описание местоположения границ территории  
объекта культурного наследия**







Масштаб 1:1000

**Условные обозначения:**

-  - границы кадастрового квартала
-  - границы земельного участка, установленные в соответствии с федеральным

законодательством, включенные в ЕГРН

- :5** - кадастровый номер земельного участка
-  - границы территории объекта культурного наследия
- 1, 2 - характерные точки границ территории объекта культурного наследия
- 36:19:0103047** - номер кадастрового квартала
-  - территория объекта культурного наследия
-  - объект культурного наследия
-  - поздняя пристройка, не имеющая историко-культурной ценности

## 2. Координаты характерных точек границ объекта культурного наследия

Номер характерной точки	Координаты характерных точек в местной системе координат Система координат МСК-36 (S= 925 кв. м)	
	X	Y
1	424273.35	1292515.76
2	424288.07	1292541.03
3	424286.79	1292541.80
4	424277.30	1292547.39
5	424278.53	1292549.19
6	424261.75	1292558.16
7	424247.00	1292533.83
8	424271.74	1292516.86