

**Управление по охране объектов культурного наследия
Воронежской области**

П Р И К А З

23 ноября 2021 г.

№ 71-01-07/431

Воронеж

О внесении изменений в приказ управления по охране объектов культурного наследия Воронежской области от 04.12.2018 № 71-01-07/266

В соответствии с ч. 3 ст. 34.1 Федерального закона от 25 июня 2002 года № 73-ФЗ «Об объектах культурного наследия (памятниках истории и культуры) народов Российской Федерации», Законом Воронежской области от 05.05.2015 № 46-ОЗ «Об особенностях правового регулирования отношений, связанных с сохранением, использованием, популяризацией и государственной охраной объектов культурного наследия на территории Воронежской области», Положением об управлении по охране объектов культурного наследия Воронежской области, утвержденным постановлением правительства Воронежской области от 13.04.2015 № 275, в связи с утверждением границ территорий объектов культурного наследия и приведения в соответствие с действующим законодательством нормативного правового акта

п р и к а з ы в а ю:

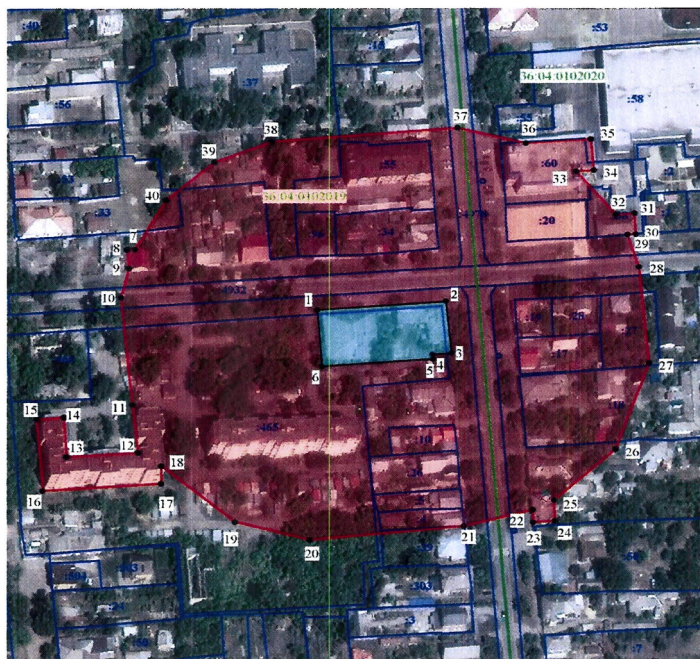
1. Внести в графическое описание местоположения границ (с перечнем координат характерных точек этих границ) защитных зон объектов культурного наследия, расположенных на территории Воронежской области, утвержденное приказом управления по охране объектов культурного наследия Воронежской области от 04.12.2018 № 71-01-07/266 «Об утверждении

графического описания местоположения границ (с перечнем координат характерных точек этих границ) защитных зон объектов культурного наследия, расположенных на территории Воронежской области» (в редакции приказов управления по охране объектов культурного наследия Воронежской области от 09.09.2020 № 71-01-07/467, от 29.10.2020 № 71-01-07/518, от 22.12.2020 № 71-01-07/752, от 25.01.2021 № 71-01-07/17, от 15.02.2021 № 71-01-07/73, от 30.03.2021 № 71-01-07/119, от 24.06.2021 № 71-01-07/254), следующие изменения:

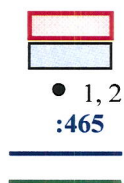
1.1. Пункт 1 изложить в новой редакции:

«1. Объект культурного наследия «Управление воинского начальника», Воронежская область, Борисоглебский район, город Борисоглебск, улица Бланская, 47/Пролетарская, 2

1.1. Графическое описание местоположения границ защитной зоны



Условные обозначения:



- защитная зона
- территория объекта культурного наследия
- характерная точка границ защитной зоны
- кадастровый номер земельного участка
- граница земельного участка, включенная в ЕГРН
- граница кадастрового квартала

1.2. Перечень координат характерных точек границ защитной зоны

Наименование характерных точек	Координаты характерных точек в МСК-36		Мера линий, м	Дирекцион ный угол
	X	Y		
Внутренний контур				
1	479707,50	2291582,04	67,02	085°43'47"
2	479712,49	2291648,87	29,13	175°06'56"
3	479683,47	2291651,35	9,24	264°54'24"
4	479682,65	2291642,15	2,27	176°13'10"
5	479680,38	2291642,30	58,08	265°55'20"
6	479676,25	2291584,37	31,34	355°44'09"
Внешний контур				
7	479743,73	2291487,04	4,02	266°34'30"
8	479743,49	2291483,03	10,95	175°23'19"
9	479732,58	2291483,91	17,78	193°37'47"
10	479715,30	2291479,72	63,16	174°32'22"
11	479652,43	2291485,73	27,85	173°50'13"
12	479624,74	2291488,72	36,75	266°20'00"
13	479622,39	2291452,05	22,75	356°54'04"
14	479645,11	2291450,82	14,12	265°27'07"
15	479643,99	2291436,74	41,41	175°34'56"
16	479602,70	2291439,93	60,76	086°06'09"
17	479606,83	2291500,55	10,13	001°04'28"
18	479616,96	2291500,74	49,65	130°33'22"
19	479584,68	2291538,46	40,01	104°50'44"
20	479574,43	2291577,13	79,41	084°18'45"
21	479582,30	2291656,15	36,18	075°13'07"
22	479591,53	2291691,13	7,23	176°59'14"
23	479584,31	2291691,51	11,1	085°39'38"
24	479585,15	2291702,58	11,93	357°44'31"
25	479597,07	2291702,11	42,89	046°56'47"
26	479626,35	2291733,45	53,15	018°50'51"
27	479676,65	2291750,62	56,72	354°43'11"
28	479733,13	2291745,40	19,71	342°25'45"
29	479751,92	2291739,45	4,19	085°29'10"
30	479752,25	2291743,63	12,05	357°05'50"
31	479764,28	2291743,02	9,59	266°39'04"

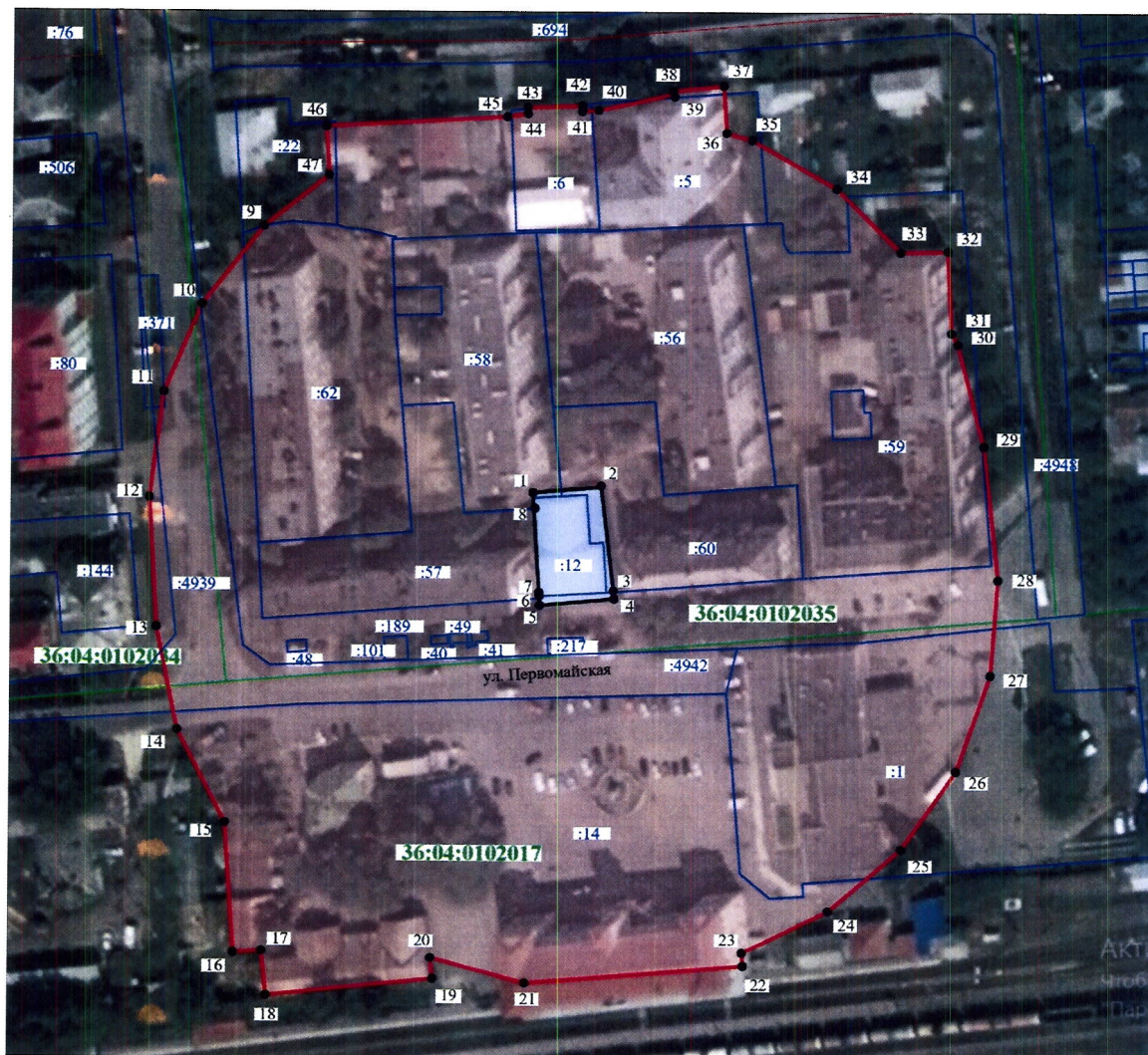
32	479763,72	2291733,45	31,97	320°55'43"
33	479788,54	2291713,30	9,01	085°21'09"
34	479789,27	2291722,28	18,03	355°25'07"
35	479807,24	2291720,84	33,25	266°09'18"
36	479805,01	2291687,66	36,05	284°28'18"
37	479814,02	2291652,75	95,66	265°16'07"
38	479806,13	2291557,42	32	247°57'21"
39	479794,12	2291527,76	32,98	228°41'18"
40	479772,35	2291502,99	32,76	209°07'52"

».







1.2. Пункт 32 изложить в новой редакции:

«32. Объект культурного наследия «Дом, в котором жил Горький А.М.», Воронежская область, город Борисоглебск, улица Первомайская, 79

32.1. Графическое описание местоположения границ защитной зоны



Условные обозначения:

-  - граница кадастрового квартала
-  - граница земельного участка, включенная в ЕГРН
-  9 - характерная точка границ защитной зоны
-  : 12 - кадастровый номер земельного участка
- 36:04:0102035** - номер кадастрового квартала
-  - защитная зона
-  - территория объекта культурного наследия

32.2. Перечень координат характерных точек границ защитной зоны

Наименование характерных точек	Координаты характерных точек в МСК-36		Мера линий, м
	X	Y	
Внутренний контур			
1	479289.88	2292447.81	17,90
2	479291.39	2292465.65	28,03
3	479263.56	2292469.01	1,78
4	479261.78	2292469.12	19,47
5	479260.01	2292449.73	1,90
6	479261.90	2292449.59	0,51
7	479262.41	2292449.56	23,29
8	479285.65	2292448.08	4,23
Внешний контур			
9	479360.59	2292377.10	26,20
10	479339.80	2292361.16	25,37
11	479316.38	2292351.39	28,42
12	479288.19	2292347.82	34,34
13	479253.91	2292349.92	27,70
14	479226.76	2292355.42	27,72
15	479202.03	2292367.95	34,97
16	479167.15	2292370.40	7,31
17	479167.68	2292377.69	12,04
18	479155.71	2292378.98	43,65
19	479160.41	2292422.38	5,58
20	479165.96	2292421.78	25,58
21	479159.32	2292446.49	57,05
22	479164.14	2292503.34	3,59
23	479167.72	2292503.06	24,92
24	479179.03	2292525.26	25,12
25	479195.63	2292544.11	25,22
26	479216.49	2292558.28	26,91
27	479241.91	2292567.13	25,18
28	479267.02	2292568.98	35,66
29	479302.46	2292565.04	28,02
30	479329.59	2292558.06	3,44
31	479332.59	2292556.36	21,83

32	479354.39	2292555.20	12,25
33	479354.08	2292542.95	23,60
34	479370.86	2292526.35	25,49
35	479383.63	2292504.29	6,93
36	479385.49	2292497.61	12,39
37	479397.86	2292496.80	13,18
38	479396.48	2292483.69	0,85
39	479395.63	2292483.77	20,00
40	479391.38	2292464.23	4,24
41	479391.07	2292460.00	1,50
42	479392.56	2292459.95	14,20
43	479392.05	2292445.76	1,63
44	479390.42	2292445.81	5,51
45	479389.60	2292440.36	47,27
46	479386.97	2292393.16	12,87
47	479374.13	2292393.94	21,61

».







1.3. Пункты 42-43 изложить в новой редакции:

«42. Объект культурного наследия «Дом жилой», Воронежская область, город Борисоглебск, улица Свободы, 152

42.1. Графическое описание местоположения границ защитной зоны



Условные обозначения:

-  - защитная зона
-  - территория объекта культурного наследия
-  1, 2 - характерная точка границ защитной зоны
-  - кадастровый номер земельного участка
-  - граница земельного участка, включенная в ЕГРН
-  - граница кадастрового квартала

42.2. Перечень координат характерных точек границ защитной зоны

Наименование характерных точек	Координаты характерных точек в МСК-36		Мера линий, м	Дирекцион ный угол
	X	Y		
Внутренний контур				
1	479523,57	2291446,77	21,37	086°09'46"
2	479525,00	2291468,09	14,33	083°57'04"
3	479526,51	2291482,34	7,59	172°03'05"
4	479518,99	2291483,39	9,49	181°08'49"
5	479509,50	2291483,20	6,61	177°50'02"
6	479502,89	2291483,45	34,76	265°19'46"
7	479500,06	2291448,81	17,6	355°24'14"
8	479517,60	2291447,40	6,00	353°58'34"
Внешний контур				
9	479624,61	2291500,67	25,6	354°26'27"
10	479650,09	2291498,19	12,17	267°50'01"
11	479649,63	2291486,03	22,04	174°22'29"
12	479627,70	2291488,19	36,41	264°23'23"
13	479624,14	2291451,95	21	356°54'56"
14	479645,11	2291450,82	14,12	265°27'07"
15	479643,99	2291436,74	20,82	175°33'56"
16	479623,23	2291438,35	14,69	265°07'11"
17	479621,98	2291423,71	46,3	244°49'47"
18	479602,29	2291381,81	47,79	215°14'12"
19	479563,26	2291354,24	47,4	188°14'53"
20	479516,35	2291347,44	42,4	175°09'24"
21	479474,10	2291351,02	44,21	151°58'48"
22	479435,07	2291371,79	46,05	126°47'25"
23	479407,49	2291408,67	39,18	102°07'28"
24	479399,26	2291446,98	53,29	084°59'40"
25	479403,91	2291500,07	27,59	073°27'00"
26	479411,77	2291526,52	4,55	087°28'59"
27	479411,97	2291531,07	3,2	177°29'42"
28	479408,77	2291531,21	4,5	086°56'25"
29	479409,01	2291535,70	8,31	357°18'35"
30	479417,31	2291535,31	12,13	053°59'24"
31	479424,44	2291545,12	1,9	175°09'40"





32	479422,55	2291545,28	4,84	087°38'02"
33	479422,75	2291550,12	2,5	177°15'07"
34	479420,25	2291550,24	5,6	087°32'30"
35	479420,49	2291555,83	11,7	357°33'03"
36	479432,18	2291555,33	41,94	030°07'46"
37	479468,45	2291576,38	11,95	085°03'26"
38	479469,48	2291588,29	15,88	356°45'00"
39	479485,33	2291587,39	6,53	266°13'36"
40	479484,90	2291580,87	13,47	008°16'50"
41	479498,23	2291582,81	45,82	357°36'39"
42	479544,01	2291580,90	36,42	339°52'42"
43	479578,21	2291568,37	44,46	317°06'52"
44	479610,79	2291538,11	39,91	290°15'37"

43. Объект культурного наследия «Управа земская», Воронежская область, город Борисоглебск, улица Свободы, 158 (уточненный адрес - Воронежская область, г. Борисоглебск, ул. Свободы, 158а)

43.1. Графическое описание местоположения границ защитной зоны



Условные обозначения:

-  - защитная зона
-  - территория объекта культурного наследия
- 1, 2 - характерная точка границ защитной зоны
- :12 - кадастровый номер земельного участка
-  - граница земельного участка, включенная в ЕГРН
-  - граница кадастрового квартала

43.2. Перечень координат характерных точек границ защитной зоны

Наименование характерных точек	Координаты характерных точек в МСК-36		Мера линий, м	Дирекцион ный угол
	X	Y		
Внутренний контур				
1	479693,56	2291420,57	12,52	085°41'33"
2	479694,50	2291433,05	28,04	085°43'30"
3	479696,59	2291461,01	40,49	174°59'56"
4	479656,25	2291464,54	13,92	266°37'26"
5	479655,43	2291450,64	16,76	267°09'41"
6	479654,60	2291433,90	0,39	358°31'52"
7	479654,99	2291433,89	10,27	267°05'55"
8	479654,47	2291423,63	39,21	355°31'26"
Внешний контур				
9	479791,84	2291400,13	33,28	249°12'44"
10	479780,03	2291369,02	33,26	229°16'04"
11	479758,33	2291343,82	30,48	211°45'01"
12	479732,41	2291327,78	34,79	192°27'01"
13	479698,44	2291320,28	62,75	176°24'01"
14	479635,81	2291324,22	35,88	159°26'38"
15	479602,21	2291336,82	50,5	135°00'00"
16	479566,50	2291372,53	46,58	105°26'19"
17	479554,10	2291417,43	26,72	088°06'47"
18	479554,98	2291444,14	6,64	175°51'10"
19	479548,36	2291444,62	12	085°47'43"
20	479549,24	2291456,59	6,81	355°52'21"
21	479556,03	2291456,10	28,11	087°33'11"
22	479557,23	2291484,18	5,17	174°47'08"
23	479552,08	2291484,65	10,55	084°59'50"
24	479553,00	2291495,16	1,5	038°14'34"
25	479554,18	2291496,09	3,21	357°30'10"
26	479557,39	2291495,95	2,31	315°52'34"
27	479559,05	2291494,34	1,92	358°12'36"
28	479560,97	2291494,28	26,71	065°25'16"
29	479572,08	2291518,57	36,02	045°33'45"
30	479597,30	2291544,29	27,29	026°12'29"
31	479621,78	2291556,34	43,52	087°02'58"
32	479624,02	2291599,80	16,98	358°55'13"

33	479641,00	2291599,48	36,66	268°27'10"
34	479640,01	2291562,83	77,86	356°28'48"
35	479717,72	2291558,05	20,83	341°57'54"
36	479737,53	2291551,60	5,1	083°00'52"
37	479738,15	2291556,66	13,66	355°40'31"
38	479751,77	2291555,63	12,1	268°11'59"
39	479751,39	2291543,54	44,32	315°41'08"
40	479783,10	2291512,58	47,31	286°53'43"
41	479796,85	2291467,31	67,37	265°44'06"

».

2. Контроль за исполнением настоящего приказа оставляю за собой.

Руководитель управления



Н.А. Гарашкин