

**Управление по охране объектов культурного наследия
Воронежской области**

П Р И К А З

26 июля 2021 г.

№ 71-01-07/278

Воронеж

О внесении изменений в приказ управления по охране объектов культурного наследия Воронежской области от 19.11.2019 №71-01-07/298

В соответствии с ч. 3 ст. 34.1 Федерального закона от 25 июня 2002 года № 73-ФЗ «Об объектах культурного наследия (памятниках истории и культуры) народов Российской Федерации», Законом Воронежской области от 05.05.2015 № 46-ОЗ «Об особенностях правового регулирования отношений, связанных с сохранением, использованием, популяризацией и государственной охраной объектов культурного наследия на территории Воронежской области», Положением об управлении по охране объектов культурного наследия Воронежской области, утвержденным постановлением правительства Воронежской области от 13.04.2015 № 275, в связи с утверждением границ территории объекта культурного наследия и приведения в соответствие с действующим законодательством нормативного правового акта

п р и к а з ы в а ю:

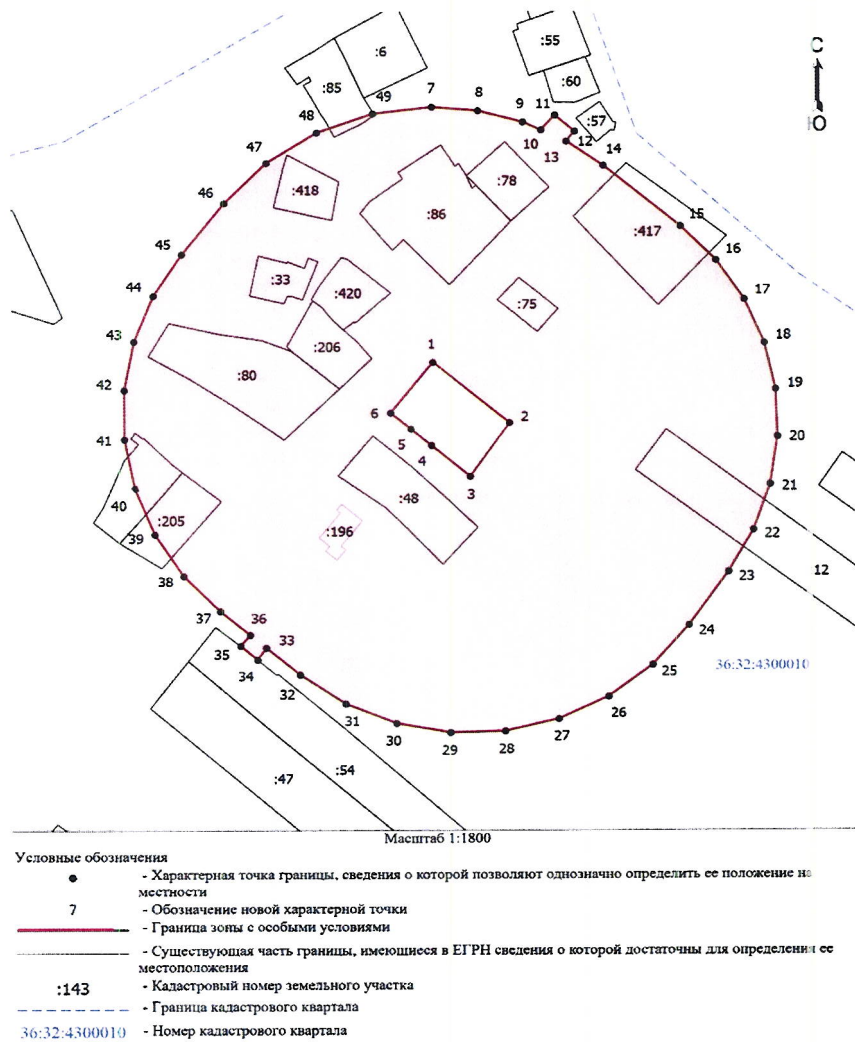
1. Внести в графическое описание местоположения границ (с перечнем координат характерных точек этих границ) защитных зон объектов культурного наследия, расположенных на территории Воронежской области, утвержденное приказом управления по охране объектов культурного наследия Воронежской области от 19.11.2019 № 71-01-07/298 «Об утверждении графического описания местоположения границ (с перечнем координат

характерных точек этих границ) защитных зон объектов культурного наследия, расположенных на территории Воронежской области» (в редакции приказов управления по охране объектов культурного наследия Воронежской области от 27.05.2020 № 71-01-07/258, от 09.09.2020 № 71-01-07/466), следующие изменения:

1.1. Пункт 40 изложить в новой редакции:

«40. Объект культурного наследия «Дом купеческий», Воронежская область, Эртильский район, с. Щучье (уточненный адрес - Воронежская область, Эртильский район, с. Щучье, ул. Чапаева, 28)

40.1. Графическое описание местоположения границ защитной зоны



40.2. Перечень координат характерных точек границ защитной зоны

№ характерной точки	Координаты точек в местной системе координат, м Система координат МСК-36	
	X	Y
	Внутренний контур	
1	524318.45	2181480.79
2	524294.65	2181509.40
3	524273.90	2181494.67
4	524285.89	2181480.23
5	524292.25	2181472.56
6	524298.61	2181464.90
	Внешний контур	
7	524418.45	2181480.64
8	524416.97	2181497.94
9	524412.52	2181514.72
10	524409.37	2181521.52
11	524415.14	2181526.72
12	524408.79	2181534.12
13	524404.91	2181530.95
14	524395.33	2181544.74
15	524371.53	2181573.35
16	524358.31	2181586.52
17	524342.89	2181597.00
18	524325.78	2181604.43
19	524307.59	2181608.56
20	524288.95	2181609.24
21	524270.51	2181606.44
22	524252.91	2181600.27
23	524236.76	2181590.94
24	524216.01	2181576.21
25	524200.57	2181562.66
26	524188.22	2181546.24
27	524179.49	2181527.65
28	524174.75	2181507.66
29	524174.19	2181487.12
30	524177.83	2181466.90

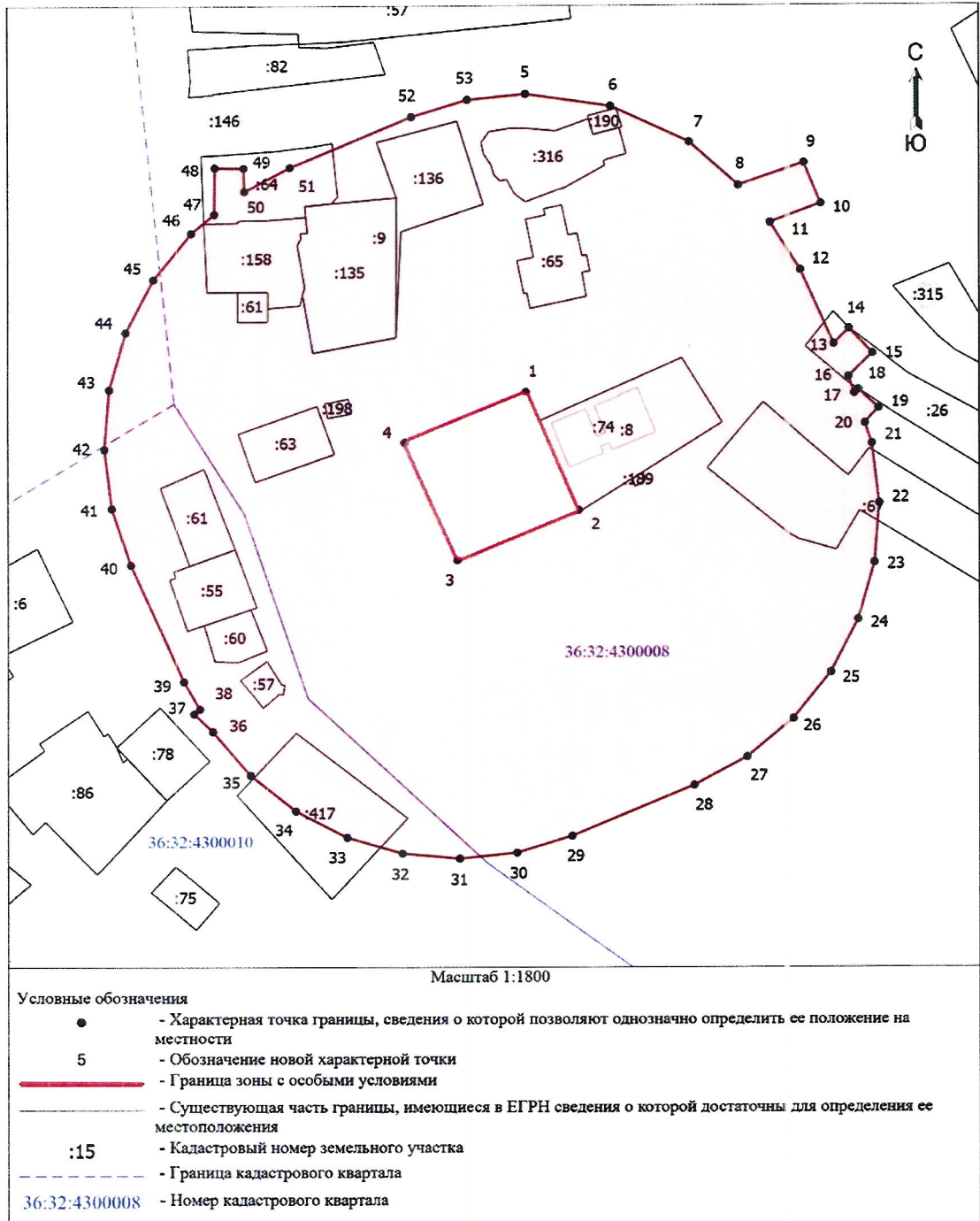
31	524185.53	2181447.86
32	524196.96	2181430.79
33	524207.48	2181418.12
34	524202.83	2181414.87
35	524208.26	2181408.51
36	524212.46	2181412.12
37	524221.67	2181401.02
38	524235.44	2181387.38
39	524251.59	2181376.65
40	524269.50	2181369.23
41	524288.50	2181365.41
42	524307.88	2181365.33
43	524326.92	2181368.99
44	524344.89	2181376.25
45	524361.12	2181386.85
46	524380.96	2181402.74
47	524396.71	2181418.54
48	524408.56	2181437.43
49	524415.93	2181458.48

».

1.2. Пункт 42 изложить в новой редакции:

«42. Объект культурного наследия «Лавки», Воронежская область, Эртильский район, с. Щучье (уточненный адрес - Воронежская область, Эртильский район, с. Щучье, ул. Ленина, 77)

42.1. Графическое описание местоположения границ защитной зоны



42.2. Перечень координат характерных точек границ защитной зоны

№ характерной точки	Координаты точек в местной системе координат, м Система координат МСК-36	
	X	Y
	Внутренний контур	
1	524510.30	2181630.26
2	524471.01	2181647.84
3	524454.22	2181607.26
4	524493.51	2181589.69
	Внешний контур	
5	524610.30	2181630.18
6	524606.21	2181658.56
7	524594.24	2181684.62
8	524579.63	2181700.99
9	524587.13	2181722.69
10	524573.33	2181728.39
11	524567.03	2181711.47
12	524551.14	2181721.54
13	524526.28	2181732.66
14	524531.31	2181737.80
15	524523.03	2181745.64
16	524515.24	2181737.60
17	524509.68	2181739.54
18	524510.92	2181740.90
19	524504.68	2181747.64
20	524499.63	2181743.06
21	524492.91	2181745.41
22	524473.10	2181747.82
23	524453.21	2181746.24
24	524434.02	2181740.75
25	524416.31	2181731.55
26	524400.78	2181719.02
27	524388.04	2181703.66
28	524378.61	2181686.07
29	524361.82	2181645.49
30	524356.20	2181627.08

31	524354.22	2181607.93
32	524355.95	2181588.75
33	524361.32	2181570.26
34	524370.13	2181553.14
35	524382.06	2181538.03
36	524396.66	2181525.49
37	524402.58	2181519.34
38	524404.18	2181521.21
39	524413.40	2181515.97
40	524452.69	2181498.40
41	524471.62	2181492.11
42	524491.43	2181489.71
43	524511.32	2181491.29
44	524530.50	2181496.78
45	524548.21	2181505.98
46	524563.74	2181518.51
47	524570.15	2181526.24
48	524585.78	2181526.44
49	524585.68	2181536.04
50	524577.81	2181536.27
51	524585.91	2181551.45
52	524602.70	2181592.02
53	524608.37	2181610.73

».

2. Контроль за исполнением настоящего приказа оставляю за собой.

Руководитель управления



Н.А. Гарашкин