



ДЕПАРТАМЕНТ ПРИРОДНЫХ РЕСУРСОВ И ЭКОЛОГИИ  
ВОРОНЕЖСКОЙ ОБЛАСТИ

ПРИКАЗ

«18» июня 2021 г.

№ 302

Правовое управление правительства Воронежской области
ЗАРЕГИСТРИРОВАНО
«05» <u>07</u> 20 <u>21</u> г.
Регистрационный номер № <u>620</u>

**Об установлении зоны санитарной охраны  
одной действующей скважины № 32253 и водопроводных сооружений  
(регулирующих емкостей) для питьевого и хозяйственно-бытового  
водоснабжения ПАО «Латненский элеватор»**

В соответствии со статьей 106 Земельного кодекса Российской Федерации, статьей 18 Федерального закона от 30.03.1999 № 52-ФЗ «О санитарно-эпидемиологическом благополучии населения», постановлением правительства Воронежской области от 10.05.2012 № 382 «Об утверждении Положения о департаменте природных ресурсов и экологии Воронежской области», на основании санитарно-эпидемиологического заключения от 27.07.2020 № 36.ВЦ.40.000.Т.014279.07.20 Управления Федеральной службы по надзору в сфере защиты прав потребителей и благополучия человека по Воронежской области, п р и к а з ы в а ю:

1. Установить:

1.1. Зону санитарной охраны источника питьевого и хозяйственно-бытового водоснабжения – одной действующей скважины № 32253 и водопроводных сооружений (регулирующих емкостей) для питьевого и хозяйственно-бытового водоснабжения ПАО «Латненский элеватор», расположенных по адресу: Воронежская область, Семилукский район, р.п. Латная, ул. Ленина, д. 99А (в пределах земельного участка с кадастровым номером 36:28:0200049:5), согласно приложению к настоящему приказу.

1.2. Срок существования зоны санитарной охраны одной действующей скважины № 32253 и водопроводных сооружений (регулирующих емкостей)

для питьевого и хозяйственно-бытового водоснабжения ПАО «Латненский элеватор», расположенных по адресу: Воронежская область, Семилукский район, р.п. Латная, ул. Ленина, д. 99 А (в пределах земельного участка с кадастровым номером 36:28:0200049:5), - бессрочно (до момента прекращения существования зоны санитарной охраны источника питьевого и хозяйственно – бытового водоснабжения).

2. Контроль за исполнением настоящего приказа возложить на заместителя руководителя департамента природных ресурсов и экологии Воронежской области Калюжного В.Ю.

Руководитель департамента



Н.В. Ветер

## Приложение

к приказу департамента  
природных ресурсов  
и экологии Воронежской области  
от «18» июня 2021 № 302

**Зона санитарной охраны источника питьевого и хозяйственно-бытового водоснабжения – одной действующей скважины № 32253 и водопроводных сооружений (регулирующих емкостей) для питьевого и хозяйственно-бытового водоснабжения ПАО «Латненский элеватор», расположенных по адресу: Воронежская область, Семилукский район, р.п. Латная, ул. Ленина, д. 99А (в пределах земельного участка с кадастровым номером 36:28:0200049:5)**

**1. Границы зоны санитарной охраны источника питьевого и хозяйственно-бытового водоснабжения – одной действующей скважины № 32253 и водопроводных сооружений (регулирующих емкостей) для питьевого и хозяйственно-бытового водоснабжения ПАО «Латненский элеватор».**

Водозабор состоит из одной эксплуатационной скважины № 32253 и двух регулирующих емкостей объемом 15м<sup>3</sup> каждая.

Границы зоны санитарной охраны источника питьевого и хозяйственно-бытового водоснабжения определены проектной документацией, получившей положительное санитарно-эпидемиологическое заключение от 27.07.2020 №36.ВЦ.40.000.Т.014279.07.20 Управления Федеральной службы по надзору в сфере защиты прав потребителей и благополучия человека по Воронежской области.

Зона санитарной охраны (далее –ЗСО) организуется в составе трех поясов: первый пояс (строгoго режима) включает территорию расположения скважины, площадок всех водопроводных сооружений, второй и третий пояса (пояса ограничений) включают территории, предназначенные для предупреждения загрязнения воды источников водоснабжения.

1.1. В соответствии с пунктом 2.2.1.1 СанПиН 2.1.4.1110-02 «Зоны санитарной охраны источников водоснабжения и водопроводов питьевого назначения» граница первого пояса ЗСО устанавливается на расстоянии не менее 30 м от водозабора - при использовании защищенных подземных вод.

Граница первого пояса ЗСО скважины № 32253 согласно санитарно-эпидемиологическому заключению от 22.05.2020 № 36.ВЦ.40.000.Т.013941.05.20 Управления Федеральной службы по надзору в сфере защиты прав потребителей и благополучия человека по Воронежской области сокращена с 30 м до 13 м к северу, с 30 м до 7,0 м к югу, с 30 м до 18 м к западу.

Граница первого пояса регулирующих емкостей установлена на расстоянии 5 м к северу, 20 м к востоку, 9 м к югу, 22 м к западу.

1.2. Граница второго пояса ЗСО определена гидродинамическими расчетами и установлена в виде окружности радиусом 7,0 м.

1.3. Граница третьего пояса ЗСО определена гидродинамическими расчетами и установлена в виде окружности радиусом 50,0 м.

**2. Сведения о правообладателе сооружения, обязанного возместить убытки, причиненные в связи с установлением, изменением зоны с особыми условиями использования территории, срок наступления обязанности по возмещению убытков.**

2.1. Правообладатель: Публичное акционерное общество «Латненский элеватор» (ПАО «Латненский элеватор») ИНН/КПП 3628000488/362801001 (основание: лицензия на пользование недрами ВРЖ 00404 ВЭ от 07 сентября 2011 года). Местоположение (юридический адрес): 396950, Воронежская область, Семилукский район, р.п. Латная, ул. Ленина, 99А.

2.2 Срок наступления обязанности по возмещению убытков.

Требование о возмещении убытков может быть направлено лицами, указанными в пункте 2 статьи 57.1. Земельного кодекса, правообладателю сооружения в срок не более чем пять лет со дня установления, изменения зоны с особыми условиями использования территории либо со дня, когда указанные лица узнали или должны были узнать об установлении, изменении зоны с особыми условиями использования территории (п. 13 статьи 57.1 Земельного кодекса Российской Федерации)

**3. Ограничения использования земельных участков.**

Ограничения использования земельных участков в границах ЗСО установлены частью 2 статьи 43 и пунктом 1 части 3 статьи 44 Водного Кодекса Российской Федерации, подпунктом 14 пункта 5 статьи 27 Земельного кодекса Российской Федерации.

Мероприятия на территории ЗСО определены пунктом 3.2. СанПиН 2.1.4.1110-02 «Зоны санитарной охраны источников водоснабжения и водопроводов питьевого назначения».

**4. Описание местоположения границ ЗСО скважины.**

Сведения об объекте, о местоположении границ ЗСО первого, второго, третьего поясов, графическое описание этих границ в системе координат, установленной для ведения Единого государственного реестра недвижимости, планы границ ЗСО.

## ОПИСАНИЕ МЕСТОПОЛОЖЕНИЯ ГРАНИЦ

Первый пояс зоны санитарной охраны одной действующей скважины № 32253 и водопроводных сооружений (регулирующих емкостей) для питьевого и хозяйственно-бытового водоснабжения ПАО «Латненский элеватор», расположенных по адресу: Воронежская область, Семилукский район, р.п. Латная, ул. Ленина, д. 99А (в пределах земельного участка с кадастровым номером 36:28:0200049:5)

(наименование объекта, местоположение границ которого описано (далее - объект))

### Раздел 1

Сведения об объекте		
№ п/п	Характеристики объекта	Описание характеристик
1	2	3
1	Местоположение объекта	Воронежская область, Семилукский район, р.п. Латная
2	Площадь объекта +/- величина погрешности определения площади (Р +/- Дельта Р)	946 +/- 11 м <sup>2</sup>
3	Иные характеристики объекта	-

### Раздел 2

Сведения о местоположении границ объекта					
1. Система координат <u>МСК-36 зона 1</u>					
2. Сведения о характерных точках границ объекта					
Обозначение характерных точек границ	Координаты, м		Метод определения координат характерной точки	Средняя квадратическая погрешность положения характерной точки (Mt), м	Описание обозначения точки на местности (при наличии)
	Х	У			
1	2	3	4	5	6
1	512183.23	1276182.41	Картометрический метод	0.10	-
2	512183.16	1276230.98	Картометрический метод	0.10	-
3	512166.67	1276231.11	Картометрический метод	0.10	-
4	512166.33	1276216.32	Картометрический метод	0.10	-
5	512160.89	1276196.42	Картометрический метод	0.10	-
6	512160.94	1276182.53	Картометрический метод	0.10	-
1	512183.23	1276182.41	Картометрический метод	0.10	-
3. Сведения о характерных точках части (частей) границы объекта					
Обозначение характерных точек границ	Координаты, м		Метод определения координат характерной точки	Средняя квадратическая погрешность положения характерной точки (Mt), м	Описание обозначения точки на местности (при наличии)
	Х	У			
1	2	3	4	5	6

## Раздел 3

Сведения о местоположении измененных (уточненных) границ объекта							
1. Система координат -							
2. Сведения о характерных точках границ объекта							
Обозначение характерных точек границ	Существующие координаты, м		Измененные (уточненные) координаты		Метод определения координат характерной точки	Средняя квадратическая погрешность положения характерной точки (M <sub>t</sub> ), м	Описание обозначения точки на местности (при наличии)
	X	Y	X	Y			
1	2	3	4	5	6	7	8
Сведения отсутствуют							
3. Сведения о характерных точках части (частей) границы объекта							
Обозначение характерных точек границ	Существующие координаты, м		Измененные (уточненные) координаты		Метод определения координат характерной точки	Средняя квадратическая погрешность положения характерной точки (M <sub>t</sub> ), м	Описание обозначения точки на местности (при наличии)
	X	Y	X	Y			
1	2	3	4	5	6	7	8
Сведения отсутствуют							



Масштаб 1:500

Используемые условные знаки и обозначения:

- 1 - Характерная точка границы зоны санитарной охраны и её номер;
- - Граница устанавливаемой зоны санитарной охраны;
- - Границы земельных участков стоящих на кадастровом учёте;
- ▬▬ - Граница кадастрового квартала.

Подпись \_\_\_\_\_

Место оттиска печати (или фамилии) лица, составившего описание местоположения объекта



Дата "04" 02. 2021 г.

## ОПИСАНИЕ МЕСТОПОЛОЖЕНИЯ ГРАНИЦ

**Второй пояс зоны санитарной охраны одной действующей скважины № 32253 и водопроводных сооружений (регулирующих емкостей) для питьевого и хозяйственно-бытового водоснабжения ПАО «Латненский элеватор», расположенных по адресу: Воронежская область, Семилукский район, р.п. Латная, ул. Ленина, д. 99А (в пределах земельного участка с кадастровым номером 36:28:0200049:5)**

(наименование объекта, местоположение границ которого описано (далее - объект))

### Раздел 1

Сведения об объекте		
№ п/п	Характеристики объекта	Описание характеристик
1	2	3
1	Местоположение объекта	Воронежская область, Семилукский район, р.п. Латная
2	Площадь объекта +/- величина погрешности определения площади (Р +/- Дельта Р)	152 +/- 4 м <sup>2</sup>
3	Иные характеристики объекта	-

### Раздел 2

Сведения о местоположении границ объекта					
1. Система координат <u>МСК-36 зона 1</u>					
2. Сведения о характерных точках границ объекта					
Обозначение характерных точек границ	Координаты, м		Метод определения координат характерной точки	Средняя квадратическая погрешность положения характерной точки (Mt), м	Описание обозначения точки на местности (при наличии)
	X	Y			
1	2	3	4	5	6
1	512175.91	1276197.62	Картометрический метод	0.10	-
2	512176.61	1276199.31	Картометрический метод	0.10	-
3	512176.85	1276201.12	Картометрический метод	0.10	-
4	512176.61	1276202.93	Картометрический метод	0.10	-
5	512175.91	1276204.62	Картометрический метод	0.10	-
6	512174.80	1276206.07	Картометрический метод	0.10	-
7	512173.35	1276207.18	Картометрический метод	0.10	-
8	512171.66	1276207.88	Картометрический метод	0.10	-
9	512169.85	1276208.12	Картометрический метод	0.10	-
10	512168.03	1276207.88	Картометрический метод	0.10	-
11	512166.35	1276207.18	Картометрический метод	0.10	-
12	512164.90	1276206.07	Картометрический метод	0.10	-
13	512163.78	1276204.62	Картометрический метод	0.10	-
14	512163.08	1276202.93	Картометрический метод	0.10	-
15	512162.85	1276201.12	Картометрический метод	0.10	-
16	512163.08	1276199.31	Картометрический метод	0.10	-
17	512163.78	1276197.62	Картометрический метод	0.10	-
18	512164.90	1276196.17	Картометрический метод	0.10	-
19	512166.35	1276195.06	Картометрический метод	0.10	-
20	512168.03	1276194.36	Картометрический метод	0.10	-
21	512169.85	1276194.12	Картометрический метод	0.10	-
22	512171.66	1276194.36	Картометрический метод	0.10	-
23	512173.35	1276195.06	Картометрический метод	0.10	-
24	512174.80	1276196.17	Картометрический метод	0.10	-

Обозначение характерных точек границ	Координаты, м		Метод определения координат характерной точки	Средняя квадратическая погрешность положения характерной точки (Mt), м	Описание обозначения точки на местности (при наличии)
	X	Y			
1	2	3	4	5	6
1	512175.91	1276197.62	Картометрический метод	0.10	-

3. Сведения о характерных точках части (частей) границы объекта

Обозначение характерных точек границ	Координаты, м		Метод определения координат характерной точки	Средняя квадратическая погрешность положения характерной точки (Mt), м	Описание обозначения точки на местности (при наличии)
	X	Y			
1	2	3	4	5	6

## Раздел 3

Сведения о местоположении измененных (уточненных) границ объекта							
1. Система координат -							
2. Сведения о характерных точках границ объекта							
Обозначение характерных точек границ	Существующие координаты, м		Измененные (уточненные) координаты		Метод определения координат характерной точки	Средняя квадратическая погрешность положения характерной точки (Mt), м	Описание обозначения точки на местности (при наличии)
	X	Y	X	Y			
1	2	3	4	5	6	7	8
Сведения отсутствуют							
3. Сведения о характерных точках части (частей) границы объекта							
Обозначение характерных точек границ	Существующие координаты, м		Измененные (уточненные) координаты		Метод определения координат характерной точки	Средняя квадратическая погрешность положения характерной точки (Mt), м	Описание обозначения точки на местности (при наличии)
	X	Y	X	Y			
1	2	3	4	5	6	7	8
Сведения отсутствуют							

План границ объекта



Масштаб 1:500

Используемые условные знаки и обозначения:

- 1 - Характерная точка границы зоны санитарной охраны и её номер;
- (blue line) - Граница устанавливаемой зоны санитарной охраны;
- (red line) - Границы земельных участков стоящих на кадастровом учёте;
- ▬▬▬ (thick red line) - Граница кадастрового квартала.

Подпись \_\_\_\_\_

Место оттиска печати (или фамилия) лица, составившего описание местоположения объекта



Дата "04" 02. 2021 г.

## ОПИСАНИЕ МЕСТОПОЛОЖЕНИЯ ГРАНИЦ

Третий пояс зоны санитарной охраны одной действующей скважины № 32253 и водопроводных сооружений (регулирующих емкостей) для питьевого и хозяйственно-бытового водоснабжения: ПАО «Латненский элеватор», расположенных по адресу: Воронежская область, Семилукский район, р.п. Латная, ул. Ленина, д. 99А (в пределах земельного участка с кадастровым номером 36:28:0200049:5)

(наименование объекта, местоположение границ которого описано (далее - объект))

### Раздел 1

#### Сведения об объекте

№ п/п	Характеристики объекта	Описание характеристик
1	2	3
1	Местоположение объекта	Воронежская область, Семилукский район, рп Латная
2	Площадь объекта +/- величина погрешности определения площади (Р +/- Дельта Р)	7822 +/- 31 м <sup>2</sup>
3	Иные характеристики объекта	

### Раздел 2

#### Сведения о местоположении границ объекта

1. Система координат МСК-36 зона 1

2. Сведения о характерных точках границ объекта

Обозначение характерных точек границ	Координаты, м		Метод определения координат характерной точки	Средняя квадратическая погрешность положения характерной точки (Mt), м	Описание обозначения точки на местности (при наличии)
	X	Y			
1	2	3	4	5	6
1	512214.40	1276178.42	Картометрический метод	0.10	-
2	512217.40	1276185.67	Картометрический метод	0.10	-
3	512219.23	1276193.30	Картометрический метод	0.10	-
4	512219.85	1276201.12	Картометрический метод	0.10	-
5	512219.23	1276208.94	Картометрический метод	0.10	-
6	512217.40	1276216.57	Картометрический метод	0.10	-
7	512214.40	1276223.82	Картометрический метод	0.10	-
8	512210.30	1276230.51	Картометрический метод	0.10	-
9	512205.20	1276236.48	Картометрический метод	0.10	-
10	512199.24	1276241.57	Картометрический метод	0.10	-
11	512192.55	1276245.67	Картометрический метод	0.10	-
12	512185.30	1276248.67	Картометрический метод	0.10	-
13	512177.67	1276250.50	Картометрический метод	0.10	-
14	512169.85	1276251.12	Картометрический метод	0.10	-
15	512162.02	1276250.50	Картометрический метод	0.10	-
16	512154.40	1276248.67	Картометрический метод	0.10	-
17	512147.15	1276245.67	Картометрический метод	0.10	-
18	512140.46	1276241.57	Картометрический метод	0.10	-
19	512134.49	1276236.48	Картометрический метод	0.10	-
20	512129.40	1276230.51	Картометрический метод	0.10	-
21	512125.30	1276223.82	Картометрический метод	0.10	-
22	512122.29	1276216.57	Картометрический метод	0.10	-

Обозначение характерных точек границ	Координаты, м		Метод определения координат характерной точки	Средняя квадратическая погрешность положения характерной точки (Mt), м	Описание обозначения точки на местности (при наличии)
	X	Y			
1	2	3	4	5	6
23	512120.46	1276208.94	Картометрический метод	0.10	-
24	512119.85	1276201.12	Картометрический метод	0.10	-
25	512120.46	1276193.30	Картометрический метод	0.10	-
26	512122.29	1276185.67	Картометрический метод	0.10	-
27	512125.30	1276178.42	Картометрический метод	0.10	-
28	512129.40	1276171.73	Картометрический метод	0.10	-
29	512134.49	1276165.77	Картометрический метод	0.10	-
30	512140.46	1276160.67	Картометрический метод	0.10	-
31	512147.15	1276156.57	Картометрический метод	0.10	-
32	512154.40	1276153.57	Картометрический метод	0.10	-
33	512162.02	1276151.74	Картометрический метод	0.10	-
34	512169.85	1276151.12	Картометрический метод	0.10	-
35	512177.67	1276151.74	Картометрический метод	0.10	-
36	512185.30	1276153.57	Картометрический метод	0.10	-
37	512192.55	1276156.57	Картометрический метод	0.10	-
38	512199.24	1276160.67	Картометрический метод	0.10	-
39	512205.20	1276165.77	Картометрический метод	0.10	-
40	512210.30	1276171.73	Картометрический метод	0.10	-
1	512214.40	1276178.42	Картометрический метод	0.10	-

## 3. Сведения о характерных точках части (частей) границы объекта

Обозначение характерных точек границ	Координаты, м		Метод определения координат характерной точки	Средняя квадратическая погрешность положения характерной точки (Mt), м	Описание обозначения точки на местности (при наличии)
	X	Y			
1	2	3	4	5	6

## Раздел 3

## Сведения о местоположении измененных (уточненных) границ объекта

1. Система координат -

2. Сведения о характерных точках границ объекта

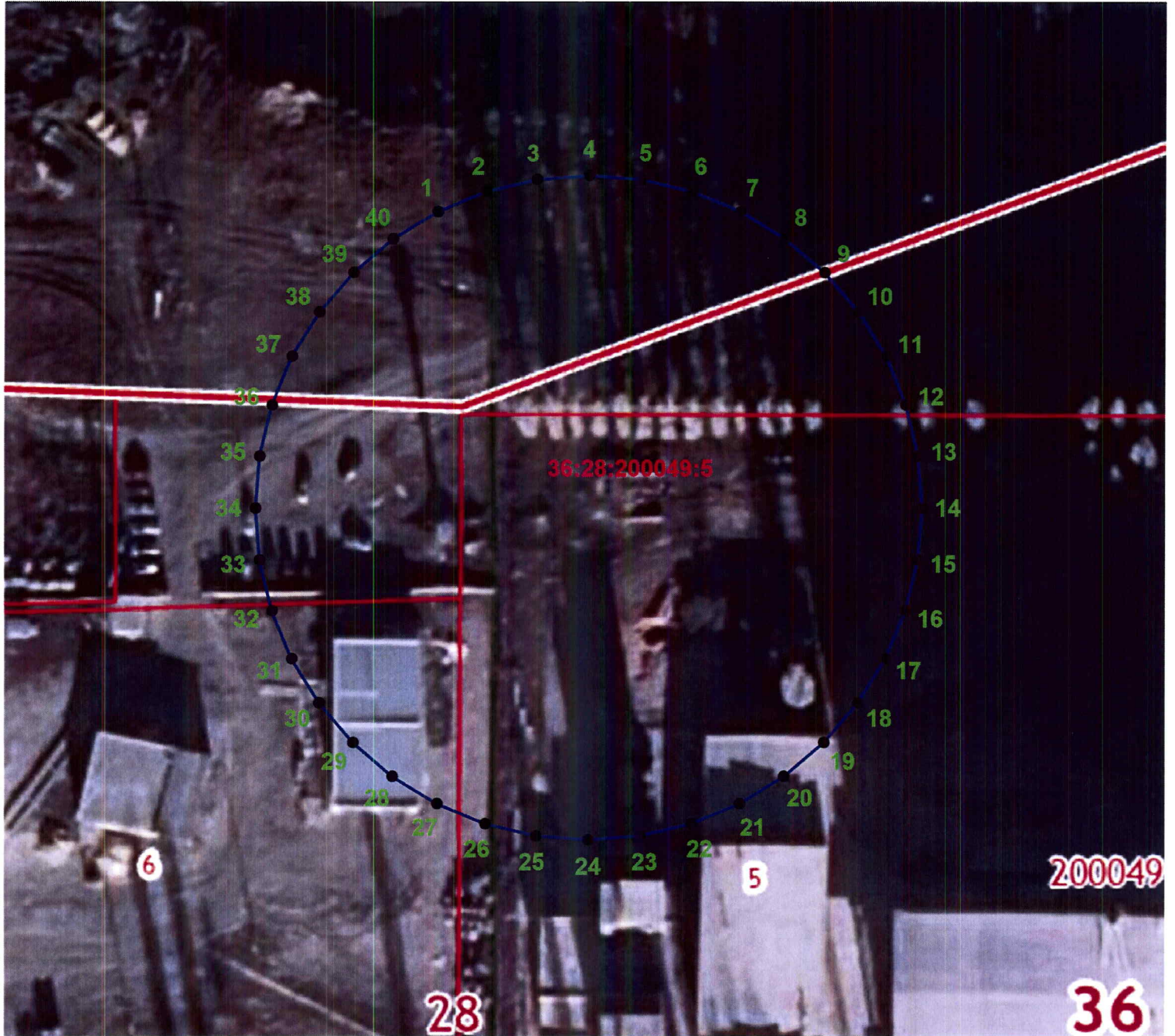
Обозначение характерных точек границ	Существующие координаты, м		Измененные (уточненные) координаты		Метод определения координат характерной точки	Средняя квадратическая погрешность положения характерной точки (Mt), м	Описание обозначения точки на местности (при наличии)
	X	Y	X	Y			
1	2	3	4	5	6	7	8

Сведения отсутствуют

3. Сведения о характерных точках части (частей) границы объекта

Обозначение характерных точек границ	Существующие координаты, м		Измененные (уточненные) координаты		Метод определения координат характерной точки	Средняя квадратическая погрешность положения характерной точки (Mt), м	Описание обозначения точки на местности (при наличии)
	X	Y	X	Y			
1	2	3	4	5	6	7	8

Сведения отсутствуют



Масштаб 1:1000

- Используемые условные знаки и обозначения:
- 1 - Характерная точка границы зоны санитарной охраны и её номер;
  - (blue line) - Граница устанавливаемой зоны санитарной охраны;
  - (red line) - Границы земельных участков стоящих на кадастровом учёте;
  - (double red line) - Граница кадастрового квартала.

Подпись \_\_\_\_\_

Место оттиска печати (или подписи) лица, составившего описание местоположения объекта



Дата "04" 02. 2021 г.