



ДЕПАРТАМЕНТ ПРИРОДНЫХ РЕСУРСОВ И ЭКОЛОГИИ
ВОРОНЕЖСКОЙ ОБЛАСТИ

ПРИКАЗ

Православное управление правительства Воронежской области
«28» 06 2021
Регистрационный номер № 591

«18» июня 2021 г.

№ 301

**Об установлении зон санитарной охраны
двух существующих водозаборных скважин №№ 1,2р для питьевого,
хозяйственно-бытового водоснабжения логистического комплекса
ООО «Спектр»**

В соответствии со статьей 106 Земельного кодекса Российской Федерации, статьей 18 Федерального закона от 30.03.1999 № 52-ФЗ «О санитарно-эпидемиологическом благополучии населения», постановлением правительства Воронежской области от 10.05.2012 № 382 «Об утверждении Положения о департаменте природных ресурсов и экологии Воронежской области», на основании санитарно-эпидемиологического заключения от 25.02.2021 № 36.ВЦ.40.000.Т.015468.02.21 Управления Федеральной службы по надзору в сфере защиты прав потребителей и благополучия человека по Воронежской области, п р и к а з ы в а ю:

1. Установить:

1.1. Зоны санитарной охраны источников питьевого и хозяйственно-бытового водоснабжения - двух существующих водозаборных скважин №№ 1,2р для питьевого, хозяйственно-бытового водоснабжения логистического комплекса ООО «Спектр», расположенных по адресу: Воронежская область, Рамонский район, Айдаровское сельское поселение, ул. Промышленная, зона 1, участок 11, согласно приложению к настоящему приказу.

1.2. Срок существования зон санитарной охраны двух существующих водозаборных скважин №№ 1,2р для питьевого, хозяйственно-бытового водоснабжения логистического комплекса ООО «Спектр», расположенных по адресу: Воронежская область, Рамонский район, Айдаровское сельское

поселение, ул. Промышленная, зона I, участок 11, - бессрочно (до момента прекращения существования зон санитарной охраны источников питьевого и хозяйственно – бытового водоснабжения).

2. Контроль за исполнением настоящего приказа возложить на заместителя руководителя департамента природных ресурсов и экологии Воронежской области Калюжного В.Ю.

Руководитель департамента



Н.В. Ветер

Приложение

к приказу департамента
природных ресурсов
и экологии Воронежской области
от «18» июня 2021 № 301

Зоны санитарной охраны источников питьевого и хозяйственно - бытового водоснабжения - двух существующих водозаборных скважин №№ 1,2р для питьевого, хозяйственно-бытового водоснабжения логистического комплекса ООО «Спектр», расположенных по адресу: Воронежская область, Рамонский район, Айдаровское сельское поселение, ул. Промышленная, зона 1, участок 11

1. Границы зон санитарной охраны источников питьевого и хозяйственно-бытового водоснабжения - двух существующих водозаборных скважин №№ 1,2р для питьевого, хозяйственно-бытового водоснабжения логистического комплекса ООО «Спектр».

ООО «Спектр» имеет одну водозаборную площадку в составе действующей скважины №1 и резервной скважины №2р.

Границы зон санитарной охраны источников питьевого и хозяйственно-бытового водоснабжения определены проектной документацией, получившей положительное санитарно-эпидемиологическое заключение от 25.02.2021 № 36.ВЦ.40.000.Т.015468.02.21 Управления Федеральной службы по надзору в сфере защиты прав потребителей и благополучия человека по Воронежской области.

Зоны санитарной охраны (далее –ЗСО) организуются в составе трех поясов: первый пояс (строгого режима) включает территорию расположения скважины, площадок всех водопроводных сооружений, второй и третий пояса (пояса ограничений) включают территории, предназначенные для предупреждения загрязнения воды источников водоснабжения.

1.1. В соответствии с пунктом 2.2.1.1 СанПиН 2.1.4.1110-02 «Зоны санитарной охраны источников водоснабжения и водопроводов питьевого назначения» граница первого пояса ЗСО устанавливается на расстоянии не менее 30 м от водозабора - при использовании защищенных подземных вод.

Граница первого пояса ЗСО двух существующих скважин №№ 1,2р сокращена согласно санитарно-эпидемиологическому заключению от 13.01.2021 № 36.ВЦ.40.000.Т.015220.01.21 Управления Федеральной службы по надзору в сфере защиты прав потребителей и благополучия человека по Воронежской области:

- скважина № 1 – с 30 м до 21,5 м к северу, до 14,5 м к северо-востоку, до 19,4 м к востоку, до 15,2 м к юго-востоку, до 22,8 м к югу, до 27,4 м к юго-западу (от скважины №1);

- скважина №2р– с 30 м до 16,3 м к северу, до 10,8 м к северо-востоку, до 14,8 м к востоку, до 23,8 м к юго-востоку, до 28,7 м к северо –западу (от скважины №2р).

1.2. Граница второго пояса ЗСО определена гидродинамическими расчетами и установлена в виде окружности радиусом:

- для скважины № 1 – 9,27 м;
- для скважины №2р– 9,25 м.

1.3. Граница третьего пояса ЗСО определена гидродинамическими расчетами и установлена в виде окружности радиусом:

- для скважины № 1 – 62,6 м;
- для скважины № 2р– 62,5 м.

2. Сведения о правообладателе сооружения, обязанного возместить убытки, причиненные в связи с установлением, изменением зоны с особыми условиями использования территории, срок наступления обязанности по возмещению убытков.

2.1. Правообладатель: Общество с ограниченной ответственностью «Спектр» (ООО «Спектр»), ИНН/КПП 78102156311/781001001 (основание: лицензия на пользование недрами ВРЖ 80675 ВЭ от 19 августа 2020 года). Местоположение (юридический адрес): 396023, Воронежская область, Рамонский район, с. Чертовицы.

2.2 Срок наступления обязанности по возмещению убытков.

Требование о возмещении убытков может быть направлено лицами, указанными в пункте 2 статьи 57.1 Земельного кодекса Российской Федерации, правообладателю сооружения в срок не более чем пять лет со дня установления, изменения зоны с особыми условиями использования территории либо со дня, когда указанные лица узнали или должны были узнать об установлении, изменении зоны с особыми условиями использования территории (п. 13 статьи 57.1 Земельного кодекса Российской Федерации).

3. Ограничения использования земельных участков.

Ограничения использования земельных участков в границах ЗСО установлены частью 2 статьи 43 и пунктом 1 части 3 статьи 44 Водного Кодекса Российской Федерации, подпунктом 14 пункта 5 статьи 27 Земельного кодекса Российской Федерации.

Мероприятия на территории ЗСО определены пунктом 3.2. СанПиН 2.1.4.1110-02 «Зоны санитарной охраны источников водоснабжения и водопроводов питьевого назначения».

4. Описание местоположения границ ЗСО скважин.

Сведения об объекте, о местоположении границ ЗСО первого, второго, третьего поясов, графическое описание этих границ в системе координат, установленной для ведения Единого государственного реестра недвижимости, планы границ ЗСО.

ОПИСАНИЕ МЕСТОПОЛОЖЕНИЯ ГРАНИЦ

Первый пояс зон санитарной охраны двух существующих скважин №1, №2р для питьевого и хозяйственно-бытового водоснабжения логистического комплекса ООО "Спектр", расположенных по адресу: Воронежская область, Рамонский район, Айдаровское сельское поселение, ул.Промышленная, зона 1, участок 11

(наименование объекта, местоположение границ которого описано (далее - объект)

Раздел 1

Сведения об объекте

№ п/п	Характеристики объекта	Описание характеристик
1	2	3
1	Местоположение объекта	Воронежская область, Рамонский район
2	Площадь объекта \pm величина погрешности определения площади ($P \pm \Delta P$)	2567 м ² \pm 18 м ²
3	Иные характеристики объекта	

Раздел 2

Сведения о местоположении границ объекта

1. Система координат мск-36

2. Сведения о характерных точках границ объекта

Обозначение характерных точек границы	Координаты, м		Метод определения координат характерной точки	Средняя квадратическая погрешность положения характерной точки (M _t), м	Описание обозначения точки на местности (при наличии)
	X	Y			
1	2	3	4	5	6
н1	529592,51	1300846,41	геодезический метод	0,10	-
н2	529560,10	1300875,65	геодезический метод	0,10	-
н3	529535,22	1300853,42	геодезический метод	0,10	-
н4	529533,94	1300852,11	геодезический метод	0,10	-
н5	529534,39	1300847,37	геодезический метод	0,10	-
н6	529535,19	1300844,47	геодезический метод	0,10	-
н7	529536,73	1300841,90	геодезический метод	0,10	-
н8	529558,71	1300815,65	геодезический метод	0,10	-
н9	529564,67	1300820,49	геодезический метод	0,10	-
н10	529569,15	1300815,12	геодезический метод	0,10	-
н11	529572,27	1300806,26	геодезический метод	0,10	-

Раздел 4

План границ объекта



Условные обозначения:

Масштаб 1:1000

- - граница зоны санитарной охраны
- - граница существующего земельного участка, имеющиеся сведения в ЕГРН о котором достаточны для определения его на местности
- - граница кадастрового квартала
- z - земельный участок, имеющиеся сведения в ЕГРН о котором достаточны для определения его на местности
- n1 - поворотная точка границы зоны санитарной охраны

36:25:6945027 - номер кадастрового квартала



И.А. Артамонов

" 12" апреля 2021 г.

ОПИСАНИЕ МЕСТОПОЛОЖЕНИЯ ГРАНИЦ

Второй пояс зон санитарной охраны двух существующих скважин №1, №2р для питьевого и хозяйственно-бытового водоснабжения логистического комплекса ООО "Спектр", расположенных по адресу: Воронежская область, Рамонский район, Айдаровское сельское поселение, ул.Промышленная, зона 1, участок 11

(наименование объекта, местоположение границ которого описано (далее - объект)

Раздел 1

Сведения об объекте

№ п/п	Характеристики объекта	Описание характеристик
1	2	3
1	Местоположение объекта	Воронежская область, Рамонский район
2	Площадь объекта ± величина погрешности определения площади ($P \pm \Delta P$)	437 м ² ± 7 м ²
3	Иные характеристики объекта	-

Раздел 2

Сведения о местоположении границ объекта

1. Система координат мск-36

2. Сведения о характерных точках границ объекта

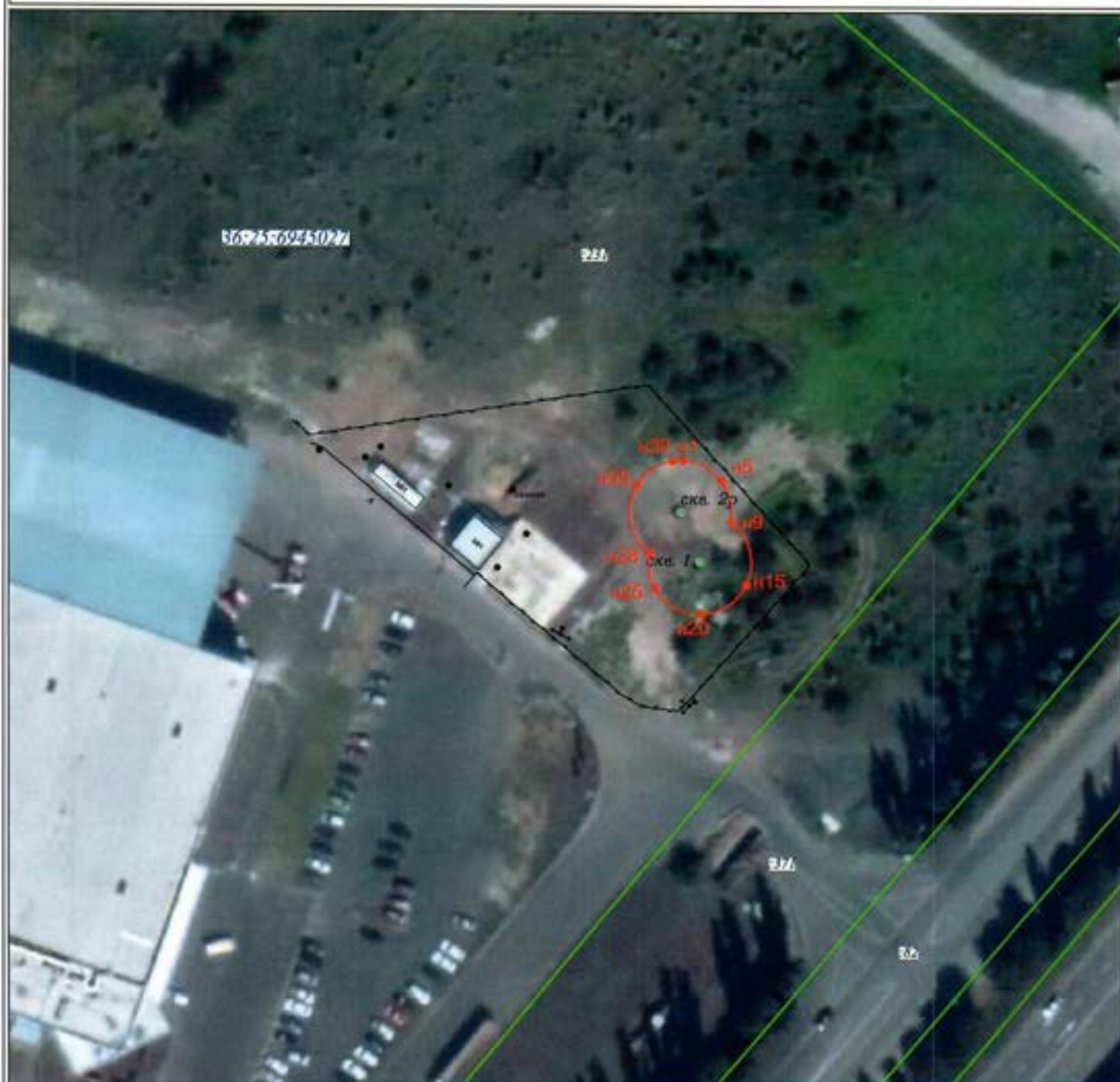
Обозначение характерных точек границы	Координаты, м		Метод определения координат характерной точки	Средняя квадратическая погрешность положения характерной точки (M _t), м	Описание обозначения точки на местности (при наличии)
	X	Y			
1	2	3	4	5	6
н1	529578,86	1300852,88	геодезический метод	0,10	-
н2	529578,53	1300854,85	геодезический метод	0,10	-
н3	529577,79	1300856,70	геодезический метод	0,10	-
н4	529576,67	1300858,35	геодезический метод	0,10	-
н5	529575,22	1300859,72	геодезический метод	0,10	-
н6	529573,50	1300860,75	геодезический метод	0,10	-
н7	529571,61	1300861,39	геодезический метод	0,10	-
н8	529569,51	1300861,60	геодезический метод	0,10	-
н9	529567,93	1300861,44	геодезический метод	0,10	-
н10	529566,17	1300863,19	геодезический метод	0,10	-
н11	529564,45	1300864,22	геодезический метод	0,10	-
н12	529562,56	1300864,85	геодезический	0,10	-

			метод		
н13	529560,33	1300865,06	геодезический метод	0,10	-
н14	529558,35	1300864,80	геодезический метод	0,10	-
н15	529556,48	1300864,11	геодезический метод	0,10	-
н16	529554,79	1300863,04	геодезический метод	0,10	-
н17	529553,38	1300861,64	геодезический метод	0,10	-
н18	529552,29	1300859,96	геодезический метод	0,10	-
н19	529551,59	1300858,09	геодезический метод	0,10	-
н20	529551,31	1300856,11	геодезический метод	0,10	-
н21	529551,46	1300854,12	геодезический метод	0,10	-
н22	529552,03	1300852,21	геодезический метод	0,10	-
н23	529553,00	1300850,46	геодезический метод	0,10	-
н24	529554,31	1300848,96	геодезический метод	0,10	-
н25	529555,92	1300847,78	геодезический метод	0,10	-
н26	529557,75	1300846,97	геодезический метод	0,10	-
н27	529559,70	1300846,57	геодезический метод	0,10	-
н28	529562,31	1300846,69	геодезический метод	0,10	-
н29	529563,32	1300845,59	геодезический метод	0,10	-
н30	529564,92	1300844,39	геодезический метод	0,10	-
н31	529566,74	1300843,57	геодезический метод	0,10	-
н32	529568,69	1300843,15	геодезический метод	0,10	-
н33	529570,68	1300843,16	геодезический метод	0,10	-
н34	529572,63	1300843,60	геодезический метод	0,10	-
н35	529574,44	1300844,45	геодезический метод	0,10	-
н36	529576,02	1300845,67	геодезический метод	0,10	-
н37	529577,31	1300847,20	геодезический метод	0,10	-
н38	529578,23	1300848,96	геодезический метод	0,10	-
н39	529578,76	1300850,89	геодезический метод	0,10	-
н1	529578,86	1300852,88	геодезический метод	0,10	-

3. Сведения о характерных точках части (частей) границы объекта

Раздел 4

План границ объекта



Условные обозначения:

Масштаб 1:1000

- - граница зоны санитарной охраны
- - граница существующего земельного участка, имеющиеся сведения в ЕГРН о котором достаточны для определения его на местности
- - граница кадастрового квартала
- н - земельный участок, имеющиеся сведения в ЕГРН о котором достаточны для определения его на местности
- н1 - поворотная точка границы зоны санитарной охраны

36:25:6945027 - номер кадастрового квартала



И.О.Артамонов

" 12" апреля 2021 г.

ОПИСАНИЕ МЕСТОПОЛОЖЕНИЯ ГРАНИЦ

Третий пояс зон санитарной охраны двух существующих скважин №1, №2р для питьевого и хозяйственно-бытового водоснабжения логистического комплекса ООО "Спектр", расположенных по адресу: Воронежская область, Рамонский район, Айдаровское сельское поселение, ул.Промышленная, зона 1, участок 11

(наименование объекта, местоположение границ которого описано (далее - объект)

Раздел 1

Сведения об объекте

№ п/п	Характеристики объекта	Описание характеристик
1	2	3
1	Местоположение объекта	Воронежская область, Рамонский район
2	Площадь объекта \pm величина погрешности определения площади ($P \pm \Delta P$)	13471 м ² \pm 41 м ²
3	Иные характеристики объекта	

Раздел 2

Сведения о местоположении границ объекта

1. Система координат		МСК-36			
2. Сведения о характерных точках границ объекта					
Обозначение характерных точек границы	Координаты, м		Метод определения координат характерной точки	Средняя квадратическая погрешность положения характерной точки (M _t), м	Описание обозначения точки на местности (при наличии)
	X	Y			
1	2	3	4	5	6
н1	529632,13	1300852,35	геодезический метод	0,10	-
н2	529631,78	1300858,89	геодезический метод	0,10	-
н3	529630,76	1300865,35	геодезический метод	0,10	-
н4	529629,07	1300871,67	геодезический метод	0,10	-
н5	529626,72	1300877,77	геодезический метод	0,10	-
н6	529623,75	1300883,60	геодезический метод	0,10	-
н7	529620,19	1300889,09	геодезический метод	0,10	-
н8	529616,07	1300894,17	геодезический метод	0,10	-
н9	529611,45	1300898,80	геодезический метод	0,10	-
н10	529606,36	1300902,92	геодезический метод	0,10	-
н11	529600,88	1300906,48	геодезический метод	0,10	-

н12	529595,05	1300909,45	геодезический метод	0,10	-
н13	529588,03	1300912,08	геодезический метод	0,10	-
н14	529579,97	1300915,33	геодезический метод	0,10	-
н15	529573,64	1300917,03	геодезический метод	0,10	-
н16	529567,17	1300918,05	геодезический метод	0,10	-
н17	529560,63	1300918,40	геодезический метод	0,10	-
н18	529554,08	1300918,05	геодезический метод	0,10	-
н19	529547,61	1300917,03	геодезический метод	0,10	-
н20	529541,28	1300915,33	геодезический метод	0,10	-
н21	529535,17	1300912,98	геодезический метод	0,10	-
н22	529529,33	1300910,01	геодезический метод	0,10	-
н23	529523,83	1300906,44	геодезический метод	0,10	-
н24	529518,74	1300902,32	геодезический метод	0,10	-
н25	529514,11	1300897,68	геодезический метод	0,10	-
н26	529509,98	1300892,59	геодезический метод	0,10	-
н27	529506,41	1300887,10	геодезический метод	0,10	-
н28	529503,44	1300881,26	геодезический метод	0,10	-
н29	529501,09	1300875,14	геодезический метод	0,10	-
н30	529499,39	1300868,81	геодезический метод	0,10	-
н31	529498,37	1300862,34	геодезический метод	0,10	-
н32	529498,03	1300855,80	геодезический метод	0,10	-
н33	529498,37	1300849,25	геодезический метод	0,10	-
н34	529499,39	1300842,78	геодезический метод	0,10	-
н35	529501,09	1300836,45	геодезический метод	0,10	-
н36	529503,44	1300830,34	геодезический метод	0,10	-
н37	529506,41	1300824,50	геодезический метод	0,10	-
н38	529509,98	1300819,00	геодезический метод	0,10	-
н39	529514,11	1300813,91	геодезический метод	0,10	-
н40	529518,74	1300809,28	геодезический метод	0,10	-
н41	529523,83	1300805,15	геодезический метод	0,10	-
н42	529529,33	1300801,58	геодезический метод	0,10	-

			метод		
н43	529535,17	1300798,61	геодезический метод	0,10	-
н44	529543,44	1300795,60	геодезический метод	0,10	-
н45	529550,31	1300792,91	геодезический метод	0,10	-
н46	529556,63	1300791,22	геодезический метод	0,10	-
н47	529563,09	1300790,19	геодезический метод	0,10	-
н48	529569,63	1300789,85	геодезический метод	0,10	-
н49	529576,16	1300790,19	геодезический метод	0,10	-
н50	529582,62	1300791,22	геодезический метод	0,10	-
н51	529588,94	1300792,91	геодезический метод	0,10	-
н52	529595,05	1300795,26	геодезический метод	0,10	-
н53	529600,88	1300798,23	геодезический метод	0,10	-
н54	529606,36	1300801,79	геодезический метод	0,10	-
н55	529611,45	1300805,91	геодезический метод	0,10	-
н56	529616,07	1300810,53	геодезический метод	0,10	-
н57	529620,19	1300815,62	геодезический метод	0,10	-
н58	529623,75	1300821,10	геодезический метод	0,10	-
н59	529626,72	1300826,93	геодезический метод	0,10	-
н60	529629,07	1300833,04	геодезический метод	0,10	-
н61	529630,76	1300839,36	геодезический метод	0,10	-
н62	529631,78	1300845,82	геодезический метод	0,10	-
н1	529632,13	1300852,35	геодезический метод	0,10	-

3. Сведения о характерных точках части (частей) границы объекта

Обозначение характерных точек части границы	Координаты, м		Метод определения координат характерной точки	Средняя квадратическая погрешность положения характерной точки (M _t), м	Описание обозначения точки на местности (при наличии)
	X	Y			
1	2	3	4	5	6
Часть № -	-	-	-	-	-

Раздел 4
План границ объекта



Условные обозначения:

Масштаб 1:1000

- - граница зоны санитарной охраны
- - граница существующего земельного участка, имеющиеся сведения в ЕГРН о котором достаточны для определения его на местности
- - граница кадастрового квартала
- n - земельный участок, имеющиеся сведения в ЕГРН о котором достаточны для определения его на местности
- n1 - поворотная точка границы зоны санитарной охраны

36:25:6945027 - номер кадастрового квартала



Директор ООО "АртемКом"

А.Ю.Артамонов

" 12" апреля 2021 г.