

**Управление по охране объектов культурного наследия
Воронежской области**

П Р И К А З

22 июня 2021 г.

№ 71-01-07/242

Воронеж

**О включении выявленного объекта культурного наследия в единый
государственный реестр объектов культурного наследия (памятников
истории и культуры) народов Российской Федерации в качестве
объекта культурного наследия регионального значения
«Братская могила № 293»**

В соответствии со статьями 3.1, 5.1, 9.2, 18 Федерального закона от 25.06.2002 «Об объектах культурного наследия (памятниках истории и культуры) народов Российской Федерации», пунктом 3.1.6 Положения об управлении по охране объектов культурного наследия Воронежской области, утвержденного постановлением правительства Воронежской области от 13.04.2015 № 275, на основании акта, составленного по результатам государственной историко-культурной экспертизы,

п р и к а з ы в а ю:

1. Включить в единый государственный реестр объектов культурного наследия (памятников истории и культуры) народов Российской Федерации (далее - реестр) в качестве объекта культурного наследия регионального значения памятник «Братская могила № 293», июль 1942 - 1943 гг., расположенный по адресу: Воронежская область, р-н Семилукский, Губаревское сельское поселение, в 100 метрах восточнее дома № 69 по ул. 232 Стрелковой Дивизии в с. Губарево.

2. Утвердить прилагаемые Границы территории объекта культурного наследия регионального значения «Братская могила № 293», расположенного по адресу: Воронежская область, р-н Семилукский, Губаревское сельское поселение, в 100 метрах восточнее дома № 69 по ул. 232 Стрелковой Дивизии в с. Губарево.

3. Начальнику отдела государственной охраны управления (Шевченко) обеспечить:

3.1. Направление в Министерство культуры Российской Федерации заявления о регистрации в реестре объекта культурного наследия регионального значения «Братская могила № 293» в срок, не превышающий одного месяца со дня вступления в силу настоящего приказа.

3.2. Направление в орган регистрации прав копии приказа, а также сведений, содержащих графическое описание местоположения границ территории объекта культурного наследия «Братская могила № 293», с перечнем координат характерных точек этих границ в системе координат, установленной для ведения Единого государственного реестра недвижимости, в срок, не превышающий пяти рабочих дней со дня вступления в силу настоящего приказа.

3.3. Уведомление лиц, являющихся собственниками или иными законными владельцами объекта, указанного в пункте 1 настоящего приказа, о включении объекта культурного наследия в реестр в срок, не превышающий трех рабочих дней со дня вступления в силу настоящего приказа.

4. Исключить из Перечня выявленных объектов культурного наследия Воронежской области объект «Братская могила № 293 (безымянная)» (Воронежская область, г. Воронеж, гм. Подгорное, х. Ветряк).

5. Контроль за исполнением настоящего приказа оставляю за собой.

Руководитель управления

A handwritten signature in black ink, consisting of stylized, cursive letters that appear to be 'Н.А. Гарашкин'.

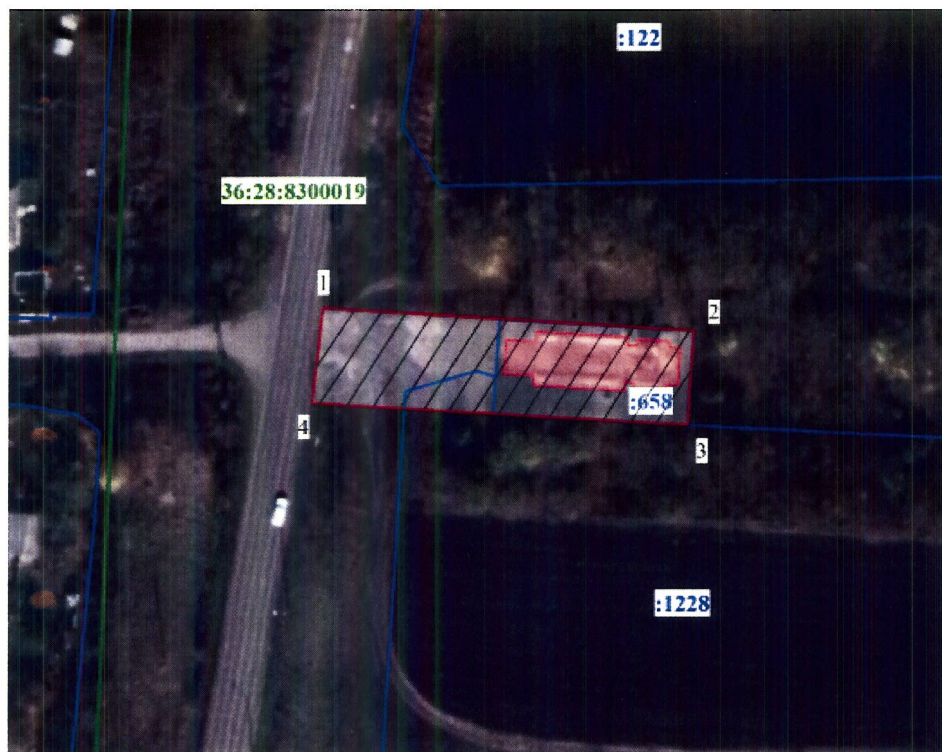
Н.А. Гарашкин

УТВЕРЖДЕНЫ

приказом управления по охране
объектов культурного наследия
Воронежской области
от 22.06.2021 № 71-01-07/242

Границы территории объекта культурного наследия регионального значения «Братская могила № 293», расположенного по адресу: Воронежская область, р-н Семилукский, Губаревское сельское поселение, в 100 метрах восточнее дома № 69 по ул. 232 Стрелковой Дивизии в с. Губарево

1. Графическое описание местоположения границ территории объекта культурного наследия



- - границы кадастрового квартала
- - границы земельного участка, установленные в соответствии с федеральным законодательством, включенные в ЕГРН
- - границы территории объекта культурного наследия
- 1, 2 - характерные точки границ территории объекта культурного наследия
- 658 - кадастровый номер земельного участка
- 36:28:8300019 - номер кадастрового квартала
- - объект культурного наследия
- ▨ - территория объекта культурного наследия

2. Координаты характерных точек границ объекта культурного наследия

Номер характерной точки	Координаты характерных точек в местной системе координат, система координат МСК-36 (S= 1541 кв. м)	
	X	Y
1	525564.11	1289294.12
2	525560.04	1289361.15
3	525542.98	1289360.06
4	525546.88	1289292.13