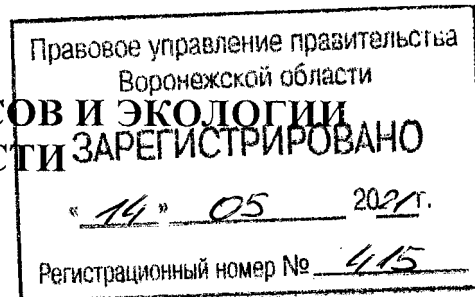




ДЕПАРТАМЕНТ ПРИРОДНЫХ РЕСУРСОВ И ЭКОЛОГИИ  
ВОРОНЕЖСКОЙ ОБЛАСТИ

ПРИКАЗ

«30» апреля 2021 г.



№ 225

**Об установлении зоны санитарной охраны  
существующей скважины б/н для питьевого и хозяйственно-  
бытового водоснабжения МАУ «ЦДО «Перемена»**

В соответствии со статьей 106 Земельного кодекса Российской Федерации, статьей 18 Федерального закона от 30.03.1999 № 52-ФЗ «О санитарно-эпидемиологическом благополучии населения», постановлением правительства Воронежской области от 10.05.2012 № 382 «Об утверждении Положения о департаменте природных ресурсов и экологии Воронежской области», на основании санитарно-эпидемиологического заключения от 31.05.2019 № 36.ВЦ.40.000.Т.012565.05.19 Управления Федеральной службы по надзору в сфере защиты прав потребителей и благополучия человека по Воронежской области, приказываю:

1. Установить:

1.1. Зону санитарной охраны источника питьевого и хозяйственно-бытового водоснабжения - одной скважины б/н для питьевого и хозяйственно-бытового водоснабжения МАУ «ЦДО «Перемена», расположенной по адресу: г. Воронеж, ул. Тепличная, 10, согласно приложению к настоящему приказу.

1.2. Срок существования зоны санитарной охраны одной скважины б/н для питьевого и хозяйственно-бытового водоснабжения МАУ «ЦДО «Перемена», расположенной по адресу: г. Воронеж, ул. Тепличная, 10, - бессрочно (до момента прекращения существования зоны санитарной охраны источников питьевого и хозяйственно-бытового водоснабжения).

2. Контроль за исполнением настоящего приказа возложить на заместителя руководителя департамента природных ресурсов и экологии Воронежской области Калюжного В.Ю.

Руководитель департамента  
природных ресурсов и экологии  
Воронежской области



Н.В. Ветер

к приказу департамента  
природных ресурсов  
и экологии Воронежской области  
от «30» апреля 2021 № 225

**Зона санитарной охраны  
существующей скважины б/н для питьевого и хозяйственно-  
бытового водоснабжения МАУ «ЦДО «Перемена», расположенной по  
адресу: г. Воронеж, ул. Тепличная, 1о.**

**1. Границы зоны санитарной охраны источников питьевого и  
хозяйственно-бытового водоснабжения - существующей скважины б/н  
для питьевого и хозяйственно-бытового водоснабжения МАУ «ЦДО  
«Перемена»**

На балансе МАУ «ЦДО «Перемена» находится одна действующая  
водозаборная скважина б/н, металлический накопительный резервуар  
объемом 15 м<sup>3</sup>, расположенные в северной части территории лагеря и  
водопроводные сети протяженностью 82 м.

Границы зоны санитарной охраны определены проектной  
документацией, получившей положительное санитарно-эпидемиологическое  
заключение от 31.05.2019 № 36.ВЦ.40.000.Т.012565.05.19 Управления  
Федеральной службы по надзору в сфере защиты прав потребителей и  
благополучия человека по Воронежской области.

Зона санитарной охраны (далее – ЗСО) скважины организуется в  
составе трех поясов: первый пояс (строгого режима) включает территорию  
расположения скважин, площадок всех водопроводных сооружений, второй  
и третий пояса (пояса ограничений) включают территории, предназначенные  
для предупреждения загрязнения воды источников водоснабжения.

1.1. В соответствии с пунктом 2.2.1.1 СанПиН 2.1.4.1110-02 «Зоны  
санитарной охраны источников водоснабжения и водопроводов питьевого  
назначения» граница первого пояса ЗСО устанавливается на расстоянии не  
менее 30 м от водозабора - при использовании защищенных подземных вод.

Граница первого пояса ЗСО одной существующей скважины  
сокращена согласно санитарно-эпидемиологическому заключению от  
21.05.2019 № 36.ВЦ.40.000.Т.012522.05.19 Управления Федеральной службы  
по надзору в сфере защиты прав потребителей и благополучия человека по  
Воронежской области с 30 м до 21,6 м к северо-востоку, до 22,2 м к востоку,  
до 9,1 м к юго-востоку, до 5,8 м к югу, до 7,1 м к юго- западу, до 7,7 м к  
западу, до 18,0 м к северо-западу.

1.2. Граница второго пояса ЗСО определена гидродинамическими  
расчетами и установлена в виде окружности радиусом 11,2 м.

1.3. Граница третьего пояса ЗСО определена гидродинамическими расчетами и установлена в виде окружности радиусом 79,0 м.

## **2. Сведения о правообладателе сооружения, обязанного возместить убытки, причиненные в связи с установлением, изменением зоны с особыми условиями использования территории, срок наступления обязанности по возмещению убытков.**

2.1. Правообладатель: Муниципальное автономное учреждение «Центр детского отдыха «Перемена», ИНН/КПП 3666073790/366201001, (основание: лицензия на пользование недрами ВРЖ 80681 ВЭ от 28 августа 2020 года, Местоположение (юридический адрес): Воронежская область, г. Воронеж, ул. Урицкого, д. 58.

2.2 Срок наступления обязанности по возмещению убытков.

Требование о возмещении убытков может быть направлено лицами, указанными в пункте 2 статьи 57.1. Земельного кодекса РФ правообладателю сооружения в срок не более чем пять лет со дня установления, изменения зоны с особыми условиями использования территории либо со дня, когда указанные лица узнали или должны были узнать об установлении, изменении зоны с особыми условиями использования территории (п. 13 статьи 57.1 Земельного кодекса Российской Федерации).

## **3. Ограничения использования земельных участков.**

Ограничения использования земельных участков в границах ЗСО установлены частью 2 статьи 43 и пунктом 1 части 3 статьи 44 Водного Кодекса Российской Федерации, подпунктом 14 пункта 5 статьи 27 Земельного кодекса Российской Федерации.

Мероприятия на территории ЗСО определены пунктом 3.2. СанПиН 2.1.4.1110-02 «Зоны санитарной охраны источников водоснабжения и водопроводов питьевого назначения».

## **4. Описание местоположения границ ЗСО скважины.**

Сведения об объекте, о местоположении границ ЗСО первого, второго, третьего поясов, графическое описание этих границ в системе координат, установленной для ведения Единого государственного реестра недвижимости, планы границ ЗСО.

**ОПИСАНИЕ МЕСТОПОЛОЖЕНИЯ ГРАНИЦ**  
**зона санитарной охраны (1 пояс) существующей скважины б/н**  
**для питьевого и хозяйственно-бытового водоснабжения**

**МАУ «ЦДО «Перемена» по адресу:**

**г.Воронеж, ул.Тепличная, 1о**

(наименование объекта, местоположение границ которого описано (далее - объект))

**Раздел 1**

**Сведения об объекте**

№ п/п	Характеристики объекта	Описание характеристик
1	2	3
1	Местоположение объекта	Воронежская область, город Воронеж
2	Площадь объекта ± величина погрешности определения площади (Р± ΔР)	1131 м <sup>2</sup> ± 12 м <sup>2</sup>
3	Иные характеристики объекта	<p>Ограничения использования земельных участков:</p> <ol style="list-style-type: none"> <li>1. В зонах санитарной охраны источников питьевого водоснабжения осуществление деятельности и отведение территории для жилищного строительства, строительства промышленных объектов и объектов сельскохозяйственного назначения запрещаются или ограничиваются в случаях и в порядке, которые установлены санитарными правилами и нормами в соответствии с законодательством о санитарно-эпидемиологическом благополучии населения.</li> <li>2. В зонах санитарной охраны источников питьевого и хозяйственно-бытового водоснабжения запрещается сброс сточных, в том числе дренажных, вод в водные объекты.</li> <li>3. Ограничиваются в обороте находящиеся в государственной или муниципальной собственности земельные участки, находящиеся в первом поясе зоны санитарной охраны источников питьевого и хозяйственно-бытового водоснабжения.</li> </ol> <p>Мероприятия по первому поясу ЗСО:</p> <ol style="list-style-type: none"> <li>1. Территория первого пояса ЗСО должна быть спланирована для отвода поверхностного стока за ее пределы, озеленена, ограждена и обеспечена охраной. Дорожки к сооружениям должны иметь твердое покрытие.</li> <li>2. Не допускается посадка высокоствольных деревьев, все виды строительства, не имеющие непосредственного отношения к эксплуатации, реконструкции и расширению водопроводных сооружений, в том числе прокладка трубопроводов различного назначения, размещение жилых и хозяйственно - бытовых зданий, проживание людей, применение ядохимикатов и удобрений.</li> <li>3. Здания должны быть оборудованы канализацией с отведением сточных вод в ближайшую систему бытовой или производственной канализации или на местные станции очистных сооружений, расположенные за пределами первого пояса ЗСО с учетом санитарного режима на территории второго пояса. В исключительных случаях при отсутствии канализации должны устраиваться водонепроницаемые приемники нечистот и бытовых отходов, расположенные в местах, исключающих загрязнение территории первого пояса ЗСО при их вывозе.</li> <li>4. Водопроводные сооружения, расположенные в первом поясе зоны санитарной охраны, должны быть оборудованы с учетом предотвращения возможности загрязнения питьевой воды через оголовки и устья скважин, люки и переливные трубы резервуаров и устройства заливки насосов.</li> <li>5. Все водозаборы должны быть оборудованы аппаратурой для систематического контроля соответствия фактического дебита при эксплуатации водопровода проектной производительности, предусмотренной при его проектировании и обосновании границ ЗСО.</li> </ol>

## Раздел 2

## Сведения о местоположении границ объекта

1. Система координат МСК-36

## 2. Сведения о характерных точках границ объекта

Обозначение характерных точек границы	Координаты, м		Метод определения координат характерной точки	Средняя квадратическая погрешность положения характерной точки (Mt), м	Описание обозначения точки на местности (при наличии)
	X	Y			
1	2	3	4	5	6
н1	509833,54	1291051,76	геодезический метод	0,10	-
н2	509793,59	1291068,71	геодезический метод	0,10	-
н3	509787,70	1291059,15	геодезический метод	0,10	-
н4	509789,78	1291040,85	геодезический метод	0,10	-
н5	509823,45	1291027,20	геодезический метод	0,10	-
н6	509827,69	1291038,48	геодезический метод	0,10	-
н7	509829,90	1291043,17	геодезический метод	0,10	-
н1	509833,54	1291051,76	геодезический метод	0,10	-

## 3. Сведения о характерных точках части (частей) границы объекта

Обозначение характерных точек части границы	Координаты, м		Метод определения координат характерной точки	Средняя квадратическая погрешность положения характерной точки (Mt), м	Описание обозначения точки на местности (при наличии)
	X	Y			
1	2	3	4	5	6

Часть № -

-	-	-	-	-	-
---	---	---	---	---	---



## ОПИСАНИЕ МЕСТОПОЛОЖЕНИЯ ГРАНИЦ

зона санитарной охраны ( 1 пояс) одной существующей водозаборной скважины  
с водопроводными сооружениями для питьевого, хозяйственно-бытового водоснабжения

МАУ «ЦДО «Перемена»

по адресу: г. Воронеж, ул. Тепличная, 1о


План границ объекта



**Масштаб 1:1000**

**Условные обозначения:**

- действующая скважина для питьевого, хозяйственно-бытового и технологического водоснабжения
- - граница зоны санитарной охраны (1 пояс)
- 36:34:0513001 - номер кадастрового квартала
- - граница кадастрового квартала
- :7473 - кадастровый номер земельного участка
- - граница земельного участка по данным ЕГРН
- n1 - поворотные точки зоны санитарной охраны (1 пояс)


  
Подпись: А.Ю.Артамонов

" 19" июня 2019г.

## ОПИСАНИЕ МЕСТОПОЛОЖЕНИЯ ГРАНИЦ

зона санитарной охраны (2 пояс) существующей скважины б/н  
для питьевого и хозяйственно-бытового водоснабжения

МАУ «ЦДО «Перемена» по адресу:

г.Воронеж, ул.Тепличная, 1о

(наименование объекта, местоположение границ которого описано (далее - объект)

## Раздел 1

## Сведения об объекте

№ п/п	Характеристики объекта	Описание характеристик
1	2	3
1	Местоположение объекта	Воронежская область, город Воронеж
2	Площадь объекта ± величина погрешности определения площади (Р± ΔР)	391 м <sup>2</sup> ± 7 м <sup>2</sup>
3	Иные характеристики объекта	<p>Ограничения использования земельных участков:</p> <ol style="list-style-type: none"> <li>1. В зонах санитарной охраны источников питьевого водоснабжения осуществление деятельности и отведение территории для жилищного строительства, строительства промышленных объектов и объектов сельскохозяйственного назначения запрещаются или ограничиваются в случаях и в порядке, которые установлены санитарными правилами и нормами в соответствии с законодательством о санитарно-эпидемиологическом благополучии населения.</li> <li>2. В зонах санитарной охраны источников питьевого и хозяйственно-бытового водоснабжения запрещается сброс сточных, в том числе дренажных, вод в водные объекты.</li> <li>3. Ограничиваются в обороте находящиеся в государственной или муниципальной собственности земельные участки, находящиеся во втором поясе зоны санитарной охраны источников питьевого и хозяйственно-бытового водоснабжения.</li> </ol> <p>Мероприятия по второму поясу ЗСО:</p> <ol style="list-style-type: none"> <li>1. Выявление, тампонирующее или восстановление всех старых, бездействующих, дефектных или неправильно эксплуатируемых скважин, представляющих опасность в части возможности загрязнения водоносных горизонтов.</li> <li>2. Бурение новых скважин и новое строительство, связанное с нарушением почвенного покрова, производится при обязательном согласовании с центром государственного санитарно - эпидемиологического надзора.</li> <li>3. Запрещение закачки отработанных вод в подземные горизонты, подземного складирования твердых отходов и разработки недр земли.</li> <li>4. Запрещение размещения складов горюче - смазочных материалов, ядохимикатов и минеральных удобрений, накопителей промстоков, шламохранилищ и других объектов, обуславливающих опасность микробного загрязнения подземных вод.</li> <li>5. Своевременное выполнение необходимых мероприятий по санитарной охране поверхностных вод, имеющих непосредственную гидрологическую связь с используемым водоносным горизонтом, в соответствии с гигиеническими требованиями к охране поверхностных вод.</li> <li>6. В пределах второго пояса ЗСО не допускается размещение кладбищ, скотомогильников, полей ассенизации, полей фильтрации, навозохранилищ, силосных траншей, животноводческих и птицеводческих предприятий и других объектов, обуславливающих опасность микробного загрязнения подземных вод, применение удобрений и ядохимикатов, рубка леса главного пользования и реконструкции.</li> <li>7. В границах второго пояса осуществляется выполнение мероприятий по санитарному благоустройству территории населенных пунктов и других объектов (оборудование канализацией, устройство водонепроницаемых выгребов, организация отвода поверхностного стока и др.).</li> </ol>

## Раздел 2

## Сведения о местоположении границ объекта

1. Система координат

МСК-36

2. Сведения о характерных точках границ объекта

Обозначение характерных точек границы	Координаты, м		Метод определения координат характерной точки	Средняя квадратическая погрешность положения характерной точки (Mt), м	Описание обозначения точки на местности (при наличии)
	X	Y			
1	2	3	4	5	6
н1	509806,07	1291045,32	геодезический метод	0,10	-
н2	509806,07	1291047,66	геодезический метод	0,10	-
н3	509805,58	1291049,95	геодезический метод	0,10	-
н4	509804,63	1291052,09	геодезический метод	0,10	-
н5	509803,26	1291053,99	геодезический метод	0,10	-
н6	509801,52	1291055,55	геодезический метод	0,10	-
н7	509799,49	1291056,72	геодезический метод	0,10	-
н8	509797,26	1291057,45	геодезический метод	0,10	-
н9	509794,93	1291057,69	геодезический метод	0,10	-
н10	509792,60	1291057,45	геодезический метод	0,10	-
н11	509790,38	1291056,72	геодезический метод	0,10	-
н12	509788,35	1291055,55	геодезический метод	0,10	-
н13	509786,61	1291053,99	геодезический метод	0,10	-
н14	509785,23	1291052,09	геодезический метод	0,10	-
н15	509784,28	1291049,95	геодезический метод	0,10	-
н16	509783,79	1291047,66	геодезический метод	0,10	-
н17	509783,79	1291045,32	геодезический метод	0,10	-
н18	509784,28	1291043,03	геодезический метод	0,10	-
н19	509785,23	1291040,89	геодезический метод	0,10	-
н20	509786,61	1291039,00	геодезический метод	0,10	-
н21	509788,35	1291037,43	геодезический метод	0,10	-
н22	509790,38	1291036,26	геодезический метод	0,10	-
н23	509792,60	1291035,54	геодезический метод	0,10	-

н24	509794,93	1291035,29	геодезический метод	0,10	-
н25	509797,26	1291035,54	геодезический метод	0,10	-
н26	509799,49	1291036,26	геодезический метод	0,10	-
н27	509801,52	1291037,43	геодезический метод	0,10	-
н28	509803,26	1291039,00	геодезический метод	0,10	-
н29	509804,63	1291040,89	геодезический метод	0,10	-
н30	509805,58	1291043,03	геодезический метод	0,10	-
н1	509806,07	1291045,32	геодезический метод	0,10	-

### 3. Сведения о характерных точках части (частей) границы объекта

Обозначение характерных точек части границы	Координаты, м		Метод определения координат характерной точки	Средняя квадратическая погрешность положения характерной точки (Mt), м	Описание обозначения точки на местности (при наличии)
	X	Y			
1	2	3	4	5	6
Часть № -					
-	-	-	-	-	-



## ОПИСАНИЕ МЕСТОПОЛОЖЕНИЯ ГРАНИЦ

зона санитарной охраны ( 2 пояс) одной существующей водозаборной скважины  
с водопроводными сооружениями для питьевого, хозяйственно-бытового водоснабжения

МАУ «ЦДО «Перемена»

по адресу: г. Воронеж, ул.Тепличная, 1а

### План границ объекта



**Масштаб 1:1000**

#### Условные обозначения:

- - действующая скважина для питьевого, хозяйственно-бытового и технологического водоснабжения
- - граница зоны санитарной охраны (2 пояс)
- **36:34:0513001** - номер кадастрового квартала
- - граница кадастрового квартала
- **:7473** - кадастровый номер земельного участка
- - граница земельного участка по данным ЕГРН
- **n1** - поворотные точки зоны санитарной охраны (2 пояс)

Подпись  А.Ю.Артамонов



" 19" июня 2019г.

**ОПИСАНИЕ МЕСТОПОЛОЖЕНИЯ ГРАНИЦ**  
**зона санитарной охраны (3 пояс) существующей скважины б/н**  
**для питьевого и хозяйственно-бытового водоснабжения**

**МАУ «ЦДО «Перемена» по адресу:**

**г.Воронеж, ул.Тепличная, 1о**

(наименование объекта, местоположение границ которого описано (далее - объект))

**Раздел 1**

**Сведения об объекте**

№ п/п	Характеристики объекта	Описание характеристик
1	2	3
1	Местоположение объекта	Воронежская область, город Воронеж
2	Площадь объекта ± величина погрешности определения площади (Р± ΔР)	19588 м <sup>2</sup> ± 49 м <sup>2</sup>
3	Иные характеристики объекта	<p>Ограничения использования земельных участков:</p> <p>1. В зонах санитарной охраны источников питьевого водоснабжения осуществление деятельности и отведение территории для жилищного строительства, строительства промышленных объектов и объектов сельскохозяйственного назначения запрещаются или ограничиваются в случаях и в порядке, которые установлены санитарными правилами и нормами в соответствии с законодательством о санитарно-эпидемиологическом благополучии населения.</p> <p>2. В зонах санитарной охраны источников питьевого и хозяйственно-бытового водоснабжения запрещается сброс сточных, в том числе дренажных, вод в водные объекты.</p> <p>Мероприятия по третьему поясу ЗСО:</p> <p>1. Выявление, тампонирование или восстановление всех старых, бездействующих, дефектных или неправильно эксплуатируемых скважин, представляющих опасность в части возможности загрязнения водоносных горизонтов.</p> <p>2. Бурение новых скважин и новое строительство, связанное с нарушением почвенного покрова, производится при обязательном согласовании с центром государственного санитарно - эпидемиологического надзора.</p> <p>3. Запрещение закачки отработанных вод в подземные горизонты, подземного складирования твердых отходов и разработки недр земли.</p> <p>4. Запрещение размещения складов горюче - смазочных материалов, ядохимикатов и минеральных удобрений, накопителей промстоков, шламохранилищ и других объектов, обуславливающих опасность химического загрязнения подземных вод. Размещение таких объектов допускается в пределах третьего пояса ЗСО только при использовании защищенных подземных вод, при условии выполнения специальных мероприятий по защите водоносного горизонта от загрязнения при наличии санитарно - эпидемиологического заключения центра государственного санитарно - эпидемиологического надзора, выданного с учетом заключения органов геологического контроля.</p> <p>5. Своевременное выполнение необходимых мероприятий по санитарной охране поверхностных вод, имеющих непосредственную гидрологическую связь с используемым водоносным горизонтом, в соответствии с гигиеническими требованиями к охране поверхностных вод.</p>

## Раздел 2

## Сведения о местоположении границ объекта

1. Система координат

МСК-36

2. Сведения о характерных точках границ объекта

Обозначение характерных точек границы	Координаты, м		Метод определения координат характерной точки	Средняя квадратическая погрешность положения характерной точки (Mt), м	Описание обозначения точки на местности (при наличии)
	X	Y			
1	2	3	4	5	6
н1	509873,93	1291046,49	геодезический метод	0,10	-
н2	509873,69	1291052,69	геодезический метод	0,10	-
н3	509872,96	1291058,85	геодезический метод	0,10	-
н4	509871,75	1291064,94	геодезический метод	0,10	-
н5	509870,07	1291070,91	геодезический метод	0,10	-
н6	509867,92	1291076,72	геодезический метод	0,10	-
н7	509865,32	1291082,36	геодезический метод	0,10	-
н8	509862,29	1291087,77	геодезический метод	0,10	-
н9	509858,84	1291092,93	геодезический метод	0,10	-
н10	509855,00	1291097,80	геодезический метод	0,10	-
н11	509850,79	1291102,35	геодезический метод	0,10	-
н12	509846,24	1291106,56	геодезический метод	0,10	-
н13	509841,37	1291110,41	геодезический метод	0,10	-
н14	509836,21	1291113,85	геодезический метод	0,10	-
н15	509830,80	1291116,88	геодезический метод	0,10	-
н16	509825,16	1291119,48	геодезический метод	0,10	-
н17	509819,34	1291121,63	геодезический метод	0,10	-
н18	509813,37	1291123,31	геодезический метод	0,10	-
н19	509807,29	1291124,52	геодезический метод	0,10	-
н20	509801,13	1291125,25	геодезический метод	0,10	-
н21	509794,93	1291125,49	геодезический метод	0,10	-
н22	509788,73	1291125,49	геодезический метод	0,10	-
н23	509782,57	1291124,52	геодезический метод	0,10	-

н24	509776,49	1291123,31	геодезический метод	0,10	-
н25	509770,52	1291121,63	геодезический метод	0,10	-
н26	509764,70	1291119,48	геодезический метод	0,10	-
н27	509759,07	1291116,88	геодезический метод	0,10	-
н28	509753,65	1291113,85	геодезический метод	0,10	-
н29	509748,50	1291110,41	геодезический метод	0,10	-
н30	509743,63	1291106,56	геодезический метод	0,10	-
н31	509739,07	1291102,35	геодезический метод	0,10	-
н32	509734,86	1291097,80	геодезический метод	0,10	-
н33	509731,02	1291092,93	геодезический метод	0,10	-
н34	509727,57	1291087,77	геодезический метод	0,10	-
н35	509724,54	1291082,36	геодезический метод	0,10	-
н36	509721,95	1291076,72	геодезический метод	0,10	-
н37	509719,80	1291070,91	геодезический метод	0,10	-
н38	509718,11	1291064,94	геодезический метод	0,10	-
н39	509716,90	1291058,85	геодезический метод	0,10	-
н40	509716,18	1291052,69	геодезический метод	0,10	-
н41	509715,93	1291046,49	геодезический метод	0,10	-
н42	509716,18	1291040,29	геодезический метод	0,10	-
н43	509716,90	1291034,13	геодезический метод	0,10	-
н44	509718,11	1291028,05	геодезический метод	0,10	-
н45	509719,80	1291022,08	геодезический метод	0,10	-
н46	509721,95	1291016,26	геодезический метод	0,10	-
н47	509724,54	1291010,63	геодезический метод	0,10	-
н48	509727,57	1291005,22	геодезический метод	0,10	-
н49	509731,02	1291000,06	геодезический метод	0,10	-
н50	509734,86	1290995,19	геодезический метод	0,10	-
н51	509739,07	1290990,63	геодезический метод	0,10	-
н52	509743,63	1290986,42	геодезический метод	0,10	-
н53	509748,50	1290982,58	геодезический метод	0,10	-

н54	509753,65	1290979,13	геодезический метод	0,10	-
н55	509759,07	1290976,10	геодезический метод	0,10	-
н56	509764,70	1290973,51	геодезический метод	0,10	-
н57	509770,52	1290971,36	геодезический метод	0,10	-
н58	509776,49	1290969,68	геодезический метод	0,10	-
н59	509782,57	1290968,47	геодезический метод	0,10	-
н60	509788,73	1290967,74	геодезический метод	0,10	-
н61	509794,93	1290967,49	геодезический метод	0,10	-
н62	509801,13	1290967,74	геодезический метод	0,10	-
н63	509807,29	1290968,47	геодезический метод	0,10	-
н64	509813,37	1290969,68	геодезический метод	0,10	-
н65	509819,34	1290971,36	геодезический метод	0,10	-
н66	509825,16	1290973,51	геодезический метод	0,10	-
н67	509830,80	1290976,10	геодезический метод	0,10	-
н68	509836,21	1290979,13	геодезический метод	0,10	-
н69	509841,37	1290982,58	геодезический метод	0,10	-
н70	509846,24	1290986,42	геодезический метод	0,10	-
н71	509850,79	1290990,63	геодезический метод	0,10	-
н72	509855,00	1290995,19	геодезический метод	0,10	-
н73	509858,84	1291000,06	геодезический метод	0,10	-
н74	509862,29	1291005,22	геодезический метод	0,10	-
н75	509865,32	1291010,63	геодезический метод	0,10	-
н76	509867,92	1291016,26	геодезический метод	0,10	-
н77	509870,07	1291022,08	геодезический метод	0,10	-
н78	509871,75	1291028,05	геодезический метод	0,10	-
н79	509872,96	1291034,13	геодезический метод	0,10	-
н80	509873,69	1291040,29	геодезический метод	0,10	-
н1	509873,93	1291046,49	геодезический метод	0,10	-

### 3. Сведения о характерных точках части (частей) границы объекта

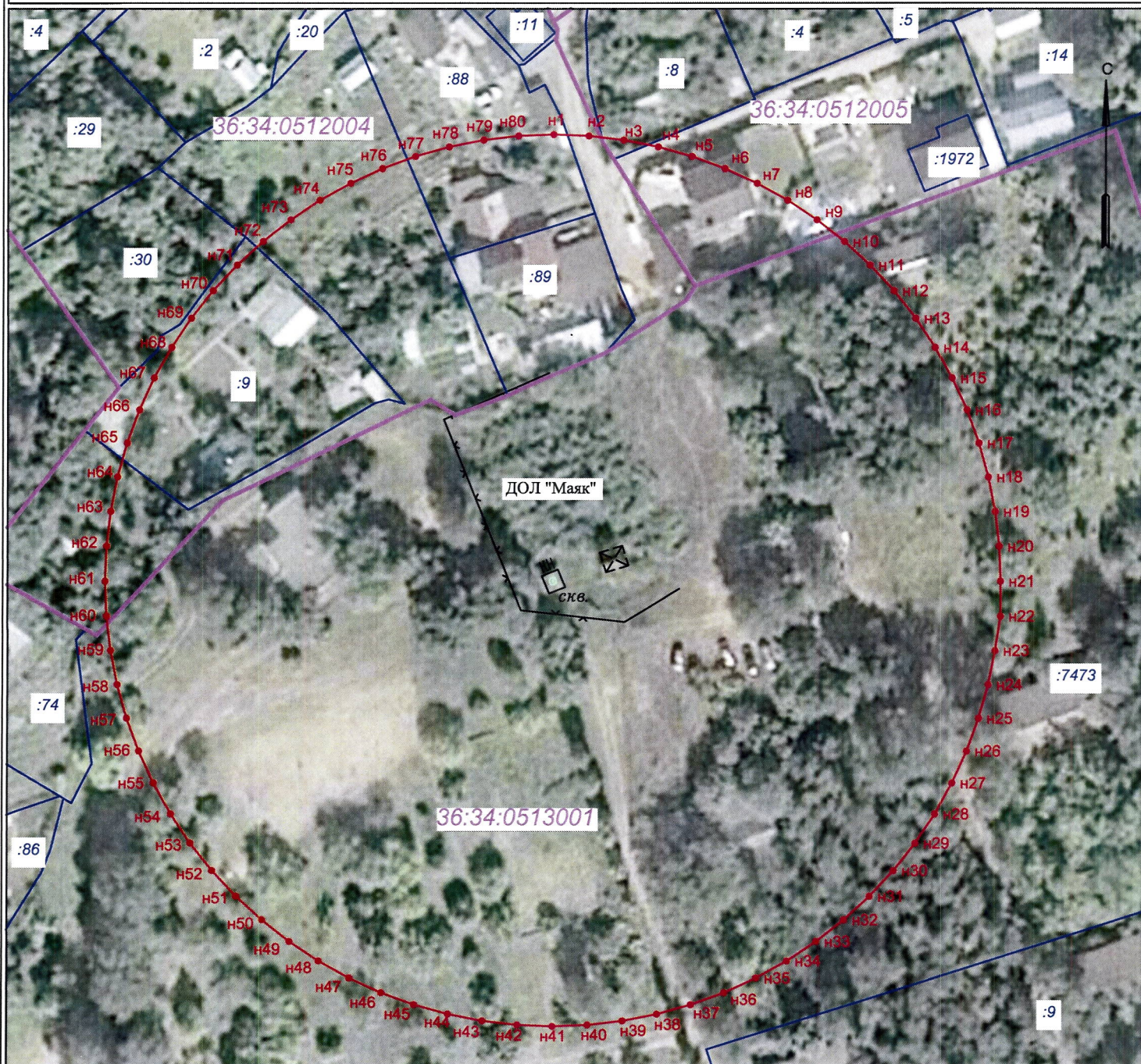
Обозначение характерных точек части границы	Координаты, м		Метод определения координат характерной точки	Средняя квадратическая погрешность положения характерной точки (Mt), м	Описание обозначения точки на местности (при наличии)
	X	Y			
1	2	3	4	5	6
Часть № -					
-	-	-	-	-	-



## ОПИСАНИЕ МЕСТОПОЛОЖЕНИЯ ГРАНИЦ

зона санитарной охраны ( 3 пояс) одной существующей водозаборной скважины  
с водопроводными сооружениями для питьевого, хозяйственно-бытового водоснабжения  
МАУ «ЦДО «Перемена»  
по адресу: г. Воронеж, ул.Тепличная, 10

### План границ объекта



**Масштаб 1:1000**

**Условные обозначения:**

- - действующая скважина для питьевого, хозяйственно-бытового и технологического водоснабжения
- - граница зоны санитарной охраны (3 пояс)
- 36:34:0513001 - номер кадастрового квартала
- - граница кадастрового квартала
- :7473 - кадастровый номер земельного участка
- - граница земельного участка по данным ЕГРН
- n1 - поворотные точки зоны санитарной охраны (3 пояс)

Подпись:  А.Ю.Артамонов



" 19" июня 2019г.