



ДЕПАРТАМЕНТ ПРИРОДНЫХ РЕСУРСОВ И ЭКОЛОГИИ
ВОРОНЕЖСКОЙ ОБЛАСТИ

ПРИКАЗ

Правовое управление правительства Воронежской области
« 11 » 05 2021
Регистрационный номер № 383

«11» апрель 2021 г.

№ 191

**Об установлении зоны санитарной охраны
существующей скважины № 79133/2 для питьевого
и хозяйственно-бытового водоснабжения МАУ ЦДО «Перемена»**

В соответствии со статьей 106 Земельного кодекса Российской Федерации, статьей 18 Федерального закона от 30.03.1999 № 52-ФЗ «О санитарно-эпидемиологическом благополучии населения», постановлением правительства Воронежской области от 10.05.2012 № 382 «Об утверждении Положения о департаменте природных ресурсов и экологии Воронежской области», на основании санитарно-эпидемиологического заключения от 31.05.2019 № 36.ВЦ.40.000.Т.012566.05.19 Управления Федеральной службы по надзору в сфере защиты прав потребителей и благополучия человека по Воронежской области, п р и к а з ы в а ю:

1. Установить:

1.1. Зону санитарной охраны источника питьевого и хозяйственно-бытового водоснабжения – существующей скважины № 79133/2 для питьевого и хозяйственно-бытового водоснабжения МАУ ЦДО «Перемена», расположенной по адресу: г. Воронеж, Железнодорожный район, Сомовское лесничество, квартал № 135; выделы 3,4,5,16, согласно приложению к настоящему приказу.

1.2. Срок существования зоны санитарной охраны существующей скважины № 79133/2 для питьевого и хозяйственно-бытового водоснабжения МАУ ЦДО «Перемена», расположенной по адресу: г. Воронеж, Железнодорожный район, Сомовское лесничество, квартал № 135; выделы

3,4,5,16, - бессрочно (до момента прекращения существования зоны санитарной охраны источников питьевого и хозяйственно – бытового водоснабжения).

2. Контроль за исполнением настоящего приказа возложить на заместителя руководителя департамента природных ресурсов и экологии Воронежской области Калюжного В.Ю.

Руководитель департамента



Н.В. Ветер

Приложение
к приказу департамента
природных ресурсов
и экологии Воронежской области
от «20» апреля 2021 № 191

Зона санитарной охраны источника питьевого и хозяйственно-бытового водоснабжения – существующей скважины № 79133/2 для питьевого и хозяйственно-бытового водоснабжения МАУ ЦДО «Перемена», расположенной по адресу: г. Воронеж, Железнодорожный район, Сомовское лесничество, квартал № 135; выделы 3,4,5,16

1. Границы зоны санитарной охраны источника питьевого и хозяйственно-бытового водоснабжения - существующей скважины № 79133/2 для питьевого и хозяйственно-бытового водоснабжения МАУ ЦДО «Перемена».

Существующая скважина № 79133/2 МАУ ЦДО «Перемена» используется для питьевого и хозяйственно-бытового водоснабжения ДОЛ «Восток-4».

Границы зоны санитарной охраны источника питьевого и хозяйственно-бытового водоснабжения – существующей скважины № 79133/2 определены проектной документацией, получившей положительное санитарно-эпидемиологическое заключение от 31.05.2019 №36.ВЦ.40.000.Т.012566.05.19 Управления Федеральной службы по надзору в сфере защиты прав потребителей и благополучия человека по Воронежской области.

Зона санитарной охраны (далее –ЗСО) организуется в составе трех поясов: первый пояс (строгого режима) включает территорию расположения скважины, площадок всех водопроводных сооружений, второй и третий пояса (пояса ограничений) включают территории, предназначенные для предупреждения загрязнения воды источников водоснабжения.

1.1. В соответствии с пунктом 2.2.1.1 СанПиН 2.1.4.1110-02 «Зоны санитарной охраны источников водоснабжения и водопроводов питьевого назначения» граница первого пояса ЗСО устанавливается на расстоянии не менее 30 м от водозабора - при использовании защищенных подземных вод.

Граница первого пояса ЗСО существующей скважины № 79133/2 согласно санитарно-эпидемиологическому заключению от 22.05.2019 № 36.ВЦ.40.000.Т.012531.05.19 Управления Федеральной службы по надзору в сфере защиты прав потребителей и благополучия человека по Воронежской области сокращена с 30 м до 8,3 м к северу, до 5,0 м к северо- востоку, до 5,3

м к востоку, до 6,1 м к юго-востоку, до 6,5 м к югу, до 12,7 м к западу, до 7,0 м к северо-западу.

1.2. Граница второго пояса ЗСО определена гидродинамическими расчетами и установлена в виде окружности радиусом 27,0 м.

1.3. Граница третьего пояса ЗСО определена гидродинамическими расчетами и установлена в виде окружности радиусом 190,9 м.

2. Сведения о правообладателе сооружения, обязанного возместить убытки, причиненные в связи с установлением, изменением зоны с особыми условиями использования территории, срок наступления обязанности по возмещению убытков.

2.1. Правообладатель: Муниципальное автономное учреждение «Центр детского отдыха «Перемена» (МАО ЦДО «Перемена») ИНН/КПП 3666073790/366201001 (основание: лицензия на пользование недрами ВРЖ 80680 ВЭ от 28 августа 2020 года). Местоположение (юридический адрес): 394061, Воронежская область, город Воронеж, улица Урицкого, дом 58.

2.2 Срок наступления обязанности по возмещению убытков.

Требование о возмещении убытков может быть направлено лицами, указанными в пункте 2 статьи 57.1. Земельного кодекса Российской Федерации, правообладателю сооружения в срок не более чем пять лет со дня установления, изменения зоны с особыми условиями использования территории либо со дня, когда указанные лица узнали или должны были узнать об установлении, изменении зоны с особыми условиями использования территории (п. 13 статьи 57.1 Земельного кодекса Российской Федерации)

3. Ограничения использования земельных участков.

Ограничения использования земельных участков в границах ЗСО установлены частью 2 статьи 43 и пунктом 1 части 3 статьи 44 Водного Кодекса Российской Федерации, подпунктом 14 пункта 5 статьи 27 Земельного кодекса Российской Федерации.

Мероприятия на территории ЗСО определены пунктом 3.2. СанПиН 2.1.4.1110-02 «Зоны санитарной охраны источников водоснабжения и водопроводов питьевого назначения».

4. Описание местоположения границ ЗСО скважины.

Сведения об объекте, о местоположении границ ЗСО первого, второго, третьего поясов, графическое описание этих границ в системе координат, установленной для ведения Единого государственного реестра недвижимости, планы границ ЗСО.

ОПИСАНИЕ МЕСТОПОЛОЖЕНИЯ ГРАНИЦ

**Первый пояс зоны санитарной охраны существующей скважины № 79133/2
для питьевого и хозяйственно-бытового водоснабжения МАУ ЦДО «Перемена»,
расположенной по адресу: г. Воронеж, Железнодорожный район, Сомовское лесничество,
квартал № 135; выделы 3,4,5,16**

(наименование объекта, местоположение границ которого описано (далее - объект))

Раздел 1

Сведения об объекте

№ п/п	Характеристики объекта	Описание характеристик
1	2	3
1	Местоположение объекта	Воронежская область, город Воронеж
2	Площадь объекта ± величина погрешности определения площади (P ± ΔP)	459 м ² ± 7 м ²
3	Иные характеристики объекта	<p>Ограничения использования земельных участков:</p> <ol style="list-style-type: none"> 1. В зонах санитарной охраны источников питьевого водоснабжения осуществление деятельности и отведение территории для жилищного строительства, строительства промышленных объектов и объектов сельскохозяйственного назначения запрещаются или ограничиваются в случаях и в порядке, которые установлены санитарными правилами и нормами в соответствии с законодательством о санитарно-эпидемиологическом благополучии населения. 2. В зонах санитарной охраны источников питьевого и хозяйственно-бытового водоснабжения запрещается сброс сточных, в том числе дренажных, вод в водные объекты. 3. Ограничиваются в обороте находящиеся в государственной или муниципальной собственности земельные участки, находящиеся в первом поясе зоны санитарной охраны источников питьевого и хозяйственно-бытового водоснабжения. <p>Мероприятия по первому поясу ЗСО:</p> <ol style="list-style-type: none"> 1. Территория первого пояса ЗСО должна быть спланирована для отвода поверхностного стока за ее пределы, озеленена, ограждена и обеспечена охраной. Дорожки к сооружениям должны иметь твердое покрытие. 2. Не допускается посадка высокоствольных деревьев, все виды строительства, не имеющие непосредственного отношения к эксплуатации, реконструкции и расширению водопроводных сооружений, в том числе прокладка трубопроводов различного назначения, размещение жилых и хозяйственно - бытовых зданий, проживание людей, применение ядохимикатов и удобрений. 3. Здания должны быть оборудованы канализацией с отведением сточных вод в ближайшую систему бытовой или производственной канализации или на местные станции очистных сооружений, расположенные за пределами первого пояса ЗСО с учетом санитарного режима на территории второго пояса. В исключительных случаях при отсутствии канализации должны устраиваться водонепроницаемые приемники нечистот и бытовых отходов, расположенные в местах, исключающих загрязнение территории первого пояса ЗСО при их вывозе. 4. Водопроводные сооружения, расположенные в первом поясе зоны санитарной охраны, должны быть оборудованы с учетом предотвращения возможности загрязнения питьевой воды через оголовки и устья скважин, люки и переливные трубы резервуаров и устройства заливки насосов. 5. Все водозаборы должны быть оборудованы аппаратурой для систематического контроля соответствия фактического дебита при эксплуатации водопровода проектной производительности, предусмотренной при его проектировании и обосновании границ ЗСО.

Раздел 2

Сведения о местоположении границ объекта

1. Система координат МСК-36

2. Сведения о характерных точках границ объекта

Обозначение характерных точек границы	Координаты, м		Метод определения координат характерной точки	Средняя квадратическая погрешность положения характерной точки (Mt), м	Описание обозначения точки на местности (при наличии)
	X	Y			
1	2	3	4	5	6
н1	519448,36	1309340,38	геодезический метод	0,10	-
н2	519436,42	1309346,14	геодезический метод	0,10	-
н3	519428,22	1309330,01	геодезический метод	0,10	-
н4	519416,45	1309318,01	геодезический метод	0,10	-
н5	519427,47	1309308,23	геодезический метод	0,10	-
н1	519448,36	1309340,38	геодезический метод	0,10	-

3. Сведения о характерных точках части (частей) границы объекта

Обозначение характерных точек части границы	Координаты, м		Метод определения координат характерной точки	Средняя квадратическая погрешность положения характерной точки (Mt), м	Описание обозначения точки на местности (при наличии)
	X	Y			
1	2	3	4	5	6
Часть № -					
-	-	-	-	-	-

ОПИСАНИЕ МЕСТОПОЛОЖЕНИЯ ГРАНИЦ

1 пояс зоны санитарной охраны существующей скважины № 79133/2 для питьевого и хозяйственно-бытового водоснабжения МАУ ЦДО "Перемена", расположенной по адресу:
 город Воронеж, Железнодорожный район,
 Сомовское лесничество, квартал № 135; выдел 3, выдел 4, выдел 5, выдел 16

План границ объекта



Масштаб 1:1000

Условные обозначения:

- действующая скважина для питьевого, хозяйственно-бытового и технологического водоснабжения
- - граница зоны санитарной охраны (1 пояс)
- 36.34.0102080 - номер кадастрового квартала
- - граница кадастрового квартала
- :5 - кадастровый номер земельного участка
- - граница земельного участка по данным ЕГРН
- n1 - поворотные точки зоны санитарной охраны (1 пояс)
- - граница зоны с особыми условиями использования

Подпись _____ А.Ю.Артамонов



" 19" июня 2019г.

ОПИСАНИЕ МЕСТОПОЛОЖЕНИЯ ГРАНИЦ

**Второй пояс зоны санитарной охраны существующей скважины № 79133/2
для питьевого и хозяйственно-бытового водоснабжения МАУ ЦДО «Перемена»,
расположенной по адресу: г. Воронеж, Железнодорожный район, Сомовское лесничество,
квартал № 135; выделы 3,4,5,16**

(наименование объекта, местоположение границ которого описано (далее - объект)

Раздел 1

Сведения об объекте

№ п/п	Характеристики объекта	Описание характеристик
1	2	3
1	Местоположение объекта	Воронежская область, город Воронеж
2	Площадь объекта ± величина погрешности определения площади (P ± ΔP)	2281 м ² ± 17 м ²
3	Иные характеристики объекта	<p>Ограничения использования земельных участков:</p> <ol style="list-style-type: none"> 1. В зонах санитарной охраны источников питьевого водоснабжения осуществление деятельности и отведение территории для жилищного строительства, строительства промышленных объектов и объектов сельскохозяйственного назначения запрещаются или ограничиваются в случаях и в порядке, которые установлены санитарными правилами и нормами в соответствии с законодательством о санитарно-эпидемиологическом благополучии населения. 2. В зонах санитарной охраны источников питьевого и хозяйственно-бытового водоснабжения запрещается сброс сточных, в том числе дренажных, вод в водные объекты. 3. Ограничиваются в обороте находящиеся в государственной или муниципальной собственности земельные участки, находящиеся во втором поясе зоны санитарной охраны источников питьевого и хозяйственно-бытового водоснабжения. <p>Мероприятия по второму поясу ЗСО:</p> <ol style="list-style-type: none"> 1. Выявление, тампонирующее или восстановление всех старых, бездействующих, дефектных или неправильно эксплуатируемых скважин, представляющих опасность в части возможности загрязнения водоносных горизонтов. 2. Бурение новых скважин и новое строительство, связанное с нарушением почвенного покрова, производится при обязательном согласовании с центром государственного санитарно-эпидемиологического надзора. 3. Запрещение закачки отработанных вод в подземные горизонты, подземного складирования твердых отходов и разработки недр земли. 4. Запрещение размещения складов горюче-смазочных материалов, ядохимикатов и минеральных удобрений, накопителей промстоков, шламохранилищ и других объектов, обуславливающих опасность химического загрязнения подземных вод. 5. Своевременное выполнение необходимых мероприятий по санитарной охране поверхностных вод, имеющих непосредственную гидрологическую связь с используемым водоносным горизонтом, в соответствии с гигиеническими требованиями к охране поверхностных вод. 6. В пределах второго пояса ЗСО не допускается размещение кладбищ, скотомогильников, полей ассенизации, полей фильтрации, навозохранилищ, силосных траншей, животноводческих и птицеводческих предприятий и других объектов, обуславливающих опасность микробного загрязнения подземных вод, применение удобрений и ядохимикатов, рубка леса главного пользования и реконструкции. 7. В границах второго пояса осуществляется выполнение мероприятий по санитарному благоустройству территории населенных пунктов и других объектов (оборудование канализацией, устройство водонепроницаемых выгребов, организация отвода поверхностного стока и др.).

Раздел 2

Сведения о местоположении границ объекта

1. Система координат

МСК-36

2. Сведения о характерных точках границ объекта

Обозначение характерных точек границы	Координаты, м		Метод определения координат характерной точки	Средняя квадратическая погрешность положения характерной точки (Mt), м	Описание обозначения точки на местности (при наличии)
	X	Y			
1	2	3	4	5	6
н1	519466,46	1309339,41	геодезический метод	0,10	-
н2	519466,13	1309343,63	геодезический метод	0,10	-
н3	519465,14	1309347,75	геодезический метод	0,10	-
н4	519463,52	1309351,67	геодезический метод	0,10	-
н5	519461,30	1309355,28	геодезический метод	0,10	-
н6	519458,55	1309358,50	геодезический метод	0,10	-
н7	519455,33	1309361,25	геодезический метод	0,10	-
н8	519451,72	1309363,47	геодезический метод	0,10	-
н9	519447,80	1309365,09	геодезический метод	0,10	-
н10	519443,68	1309366,08	геодезический метод	0,10	-
н11	519439,46	1309366,41	геодезический метод	0,10	-
н12	519435,24	1309366,08	геодезический метод	0,10	-
н13	519431,12	1309365,09	геодезический метод	0,10	-
н14	519427,20	1309363,47	геодезический метод	0,10	-
н15	519423,59	1309361,25	геодезический метод	0,10	-
н16	519420,37	1309358,50	геодезический метод	0,10	-
н17	519417,62	1309355,28	геодезический метод	0,10	-
н18	519415,40	1309351,67	геодезический метод	0,10	-
н19	519413,78	1309347,75	геодезический метод	0,10	-
н20	519412,79	1309343,63	геодезический метод	0,10	-
н21	519412,46	1309339,41	геодезический метод	0,10	-
н22	519412,79	1309335,19	геодезический метод	0,10	-
н23	519413,78	1309331,07	геодезический метод	0,10	-
н24	519415,40	1309327,15	геодезический метод	0,10	-

н25	519417,62	1309323,54	геодезический метод	0,10	-
н26	519420,37	1309320,32	геодезический метод	0,10	-
н27	519423,59	1309317,57	геодезический метод	0,10	-
н28	519427,20	1309315,35	геодезический метод	0,10	-
н29	519431,12	1309313,73	геодезический метод	0,10	-
н30	519435,24	1309312,74	геодезический метод	0,10	-
н31	519439,46	1309312,41	геодезический метод	0,10	-
н32	519443,68	1309312,74	геодезический метод	0,10	-
н33	519447,80	1309313,73	геодезический метод	0,10	-
н34	519451,72	1309315,35	геодезический метод	0,10	-
н35	519455,33	1309317,57	геодезический метод	0,10	-
н36	519458,55	1309320,32	геодезический метод	0,10	-
н37	519461,30	1309323,54	геодезический метод	0,10	-
н38	519463,52	1309327,15	геодезический метод	0,10	-
н39	519465,14	1309331,07	геодезический метод	0,10	-
н40	519466,13	1309335,19	геодезический метод	0,10	-
н1	519466,46	1309339,41	геодезический метод	0,10	-

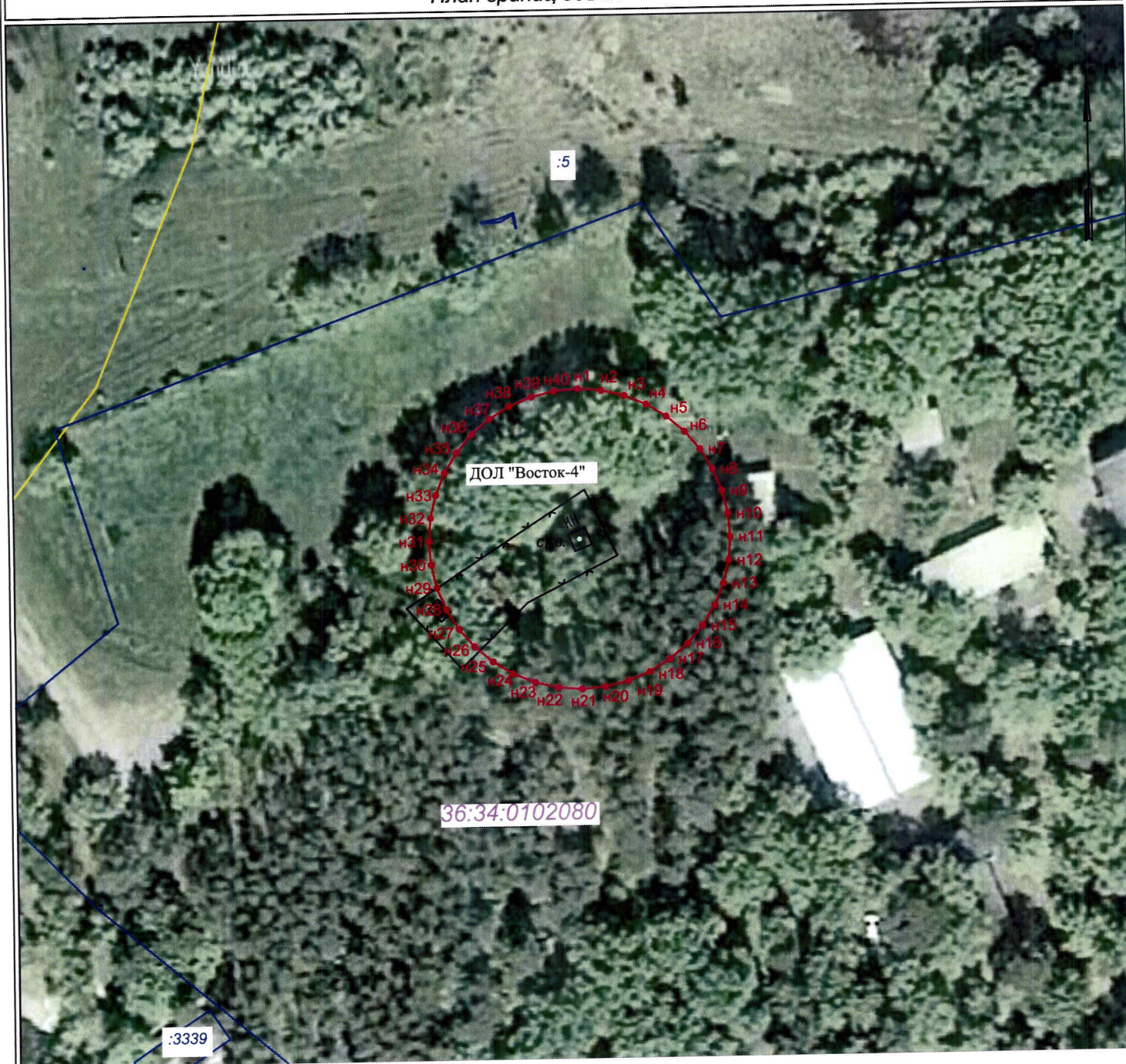
3. Сведения о характерных точках части (частей) границы объекта

Обозначение характерных точек части границы	Координаты, м		Метод определения координат характерной точки	Средняя квадратическая погрешность положения характерной точки (Mt), м	Описание обозначения точки на местности (при наличии)
	X	Y			
1	2	3	4	5	6
Часть № -					
-	-	-	-	-	-

ОПИСАНИЕ МЕСТОПОЛОЖЕНИЯ ГРАНИЦ

2 пояс зоны санитарной охраны существующей скважины № 79133/2 для питьевого и хозяйственно-бытового водоснабжения МАУ ЦДО "Перемена", расположенной по адресу:
 город Воронеж, Железнодорожный район,
 Сомовское лесничество, квартал № 135; выдел 3, выдел 4, выдел 5, выдел 16

План границ объекта



Масштаб 1:1000

Условные обозначения:

- действующая скважина для питьевого, хозяйственно-бытового и технологического водоснабжения
- граница зоны санитарной охраны (2 пояс)
- 36:34:0102080 - номер кадастрового квартала
- граница кадастрового квартала
- :5 - кадастровый номер земельного участка
- граница земельного участка по данным ЕГРН
- n1 - поворотные точки зоны санитарной охраны (2 пояс)
- граница зоны с особыми условиями использования

Подпись _____ А.Ю.Артамонов



" 19" июня 2019г.

ОПИСАНИЕ МЕСТОПОЛОЖЕНИЯ ГРАНИЦ

**Третий пояс зоны санитарной охраны существующей скважины № 79133/2
для питьевого и хозяйственно-бытового водоснабжения МАУ ЦДО «Перемена»,
расположенной по адресу: г. Воронеж, Железнодорожный район, Сомовское лесничество,
квартал № 135; выделы 3,4,5,16**

(наименование объекта, местоположение границ которого описано (далее - объект))

Раздел 1

Сведения об объекте

№ п/п	Характеристики объекта	Описание характеристик
1	2	3
1	Местоположение объекта	Воронежская область, город Воронеж
2	Площадь объекта ± величина погрешности определения площади (P ± ΔP)	114371 м ² ± 118 м ²
3	Иные характеристики объекта	<p>Ограничения использования земельных участков:</p> <p>1. В зонах санитарной охраны источников питьевого водоснабжения осуществление деятельности и отведение территории для жилищного строительства, строительства промышленных объектов и объектов сельскохозяйственного назначения запрещаются или ограничиваются в случаях и в порядке, которые установлены санитарными правилами и нормами в соответствии с законодательством о санитарно-эпидемиологическом благополучии населения.</p> <p>2. В зонах санитарной охраны источников питьевого и хозяйственно-бытового водоснабжения запрещается сброс сточных, в том числе дренажных, вод в водные объекты.</p> <p>Мероприятия по третьему поясу ЗСО:</p> <p>1. Выявление, тампонирование или восстановление всех старых, бездействующих, дефектных или неправильно эксплуатируемых скважин, представляющих опасность в части возможности загрязнения водоносных горизонтов.</p> <p>2. Бурение новых скважин и новое строительство, связанное с нарушением почвенного покрова, производится при обязательном согласовании с центром государственного санитарно - эпидемиологического надзора.</p> <p>3. Запрещение закачки отработанных вод в подземные горизонты, подземного складирования твердых отходов и разработки недр земли.</p> <p>4. Запрещение размещения складов горюче - смазочных материалов, ядохимикатов и минеральных удобрений, накопителей промстоков, шламохранилищ и других объектов, обуславливающих опасность химического загрязнения подземных вод. Размещение таких объектов допускается в пределах третьего пояса ЗСО только при использовании защищенных подземных вод, при условии выполнения специальных мероприятий по защите водоносного горизонта от загрязнения при наличии санитарно - эпидемиологического заключения центра государственного санитарно - эпидемиологического надзора, выданного с учетом заключения органов геологического контроля.</p> <p>5. Своевременное выполнение необходимых мероприятий по санитарной охране поверхностных вод, имеющих непосредственную гидрологическую связь с используемым водоносным горизонтом, в соответствии с гигиеническими требованиями к охране поверхностных вод.</p>

Раздел 2

Сведения о местоположении границ объекта

1. Система координат

МСК-36

2. Сведения о характерных точках границ объекта

Обозначение характерных точек границы	Координаты, м		Метод определения координат характерной точки	Средняя квадратическая погрешность положения характерной точки (Mт), м	Описание обозначения точки на местности (при наличии)
	X	Y			
1	2	3	4	5	6
н1	519630,36	1309339,41	геодезический метод	0,10	-
н2	519629,77	1309354,39	геодезический метод	0,10	-
н3	519628,01	1309369,27	геодезический метод	0,10	-
н4	519625,09	1309383,97	геодезический метод	0,10	-
н5	519621,02	1309398,40	геодезический метод	0,10	-
н6	519615,83	1309412,46	геодезический метод	0,10	-
н7	519609,55	1309426,08	геодезический метод	0,10	-
н8	519602,23	1309439,15	геодезический метод	0,10	-
н9	519593,90	1309451,62	геодезический метод	0,10	-
н10	519584,62	1309463,39	геодезический метод	0,10	-
н11	519574,45	1309474,40	геодезический метод	0,10	-
н12	519563,44	1309484,57	геодезический метод	0,10	-
н13	519551,67	1309493,85	геодезический метод	0,10	-
н14	519539,21	1309502,18	геодезический метод	0,10	-
н15	519526,13	1309509,50	геодезический метод	0,10	-
н16	519512,52	1309515,78	геодезический метод	0,10	-
н17	519498,45	1309520,97	геодезический метод	0,10	-
н18	519484,03	1309525,04	геодезический метод	0,10	-
н19	519469,32	1309527,96	геодезический метод	0,10	-
н20	519454,44	1309529,72	геодезический метод	0,10	-
н21	519439,46	1309530,31	геодезический метод	0,10	-
н22	519424,48	1309529,72	геодезический метод	0,10	-
н23	519409,60	1309527,96	геодезический метод	0,10	-
н24	519394,90	1309525,04	геодезический метод	0,10	-
н25	519380,47	1309520,97	геодезический	0,10	-

			метод		
н26	519366,41	1309515,78	геодезический метод	0,10	-
н27	519352,79	1309509,50	геодезический метод	0,10	-
н28	519339,72	1309502,18	геодезический метод	0,10	-
н29	519327,25	1309493,85	геодезический метод	0,10	-
н30	519315,48	1309484,57	геодезический метод	0,10	-
н31	519304,47	1309474,40	геодезический метод	0,10	-
н32	519294,30	1309463,39	геодезический метод	0,10	-
н33	519285,02	1309451,62	геодезический метод	0,10	-
н34	519276,69	1309439,15	геодезический метод	0,10	-
н35	519269,37	1309426,08	геодезический метод	0,10	-
н36	519263,09	1309412,46	геодезический метод	0,10	-
н37	519257,90	1309398,40	геодезический метод	0,10	-
н38	519253,84	1309383,97	геодезический метод	0,10	-
н39	519250,91	1309369,27	геодезический метод	0,10	-
н40	519249,15	1309354,39	геодезический метод	0,10	-
н41	519248,56	1309339,41	геодезический метод	0,10	-
н42	519249,15	1309324,43	геодезический метод	0,10	-
н43	519250,91	1309309,55	геодезический метод	0,10	-
н44	519253,84	1309294,85	геодезический метод	0,10	-
н45	519257,90	1309280,42	геодезический метод	0,10	-
н46	519263,09	1309266,36	геодезический метод	0,10	-
н47	519269,37	1309252,74	геодезический метод	0,10	-
н48	519276,69	1309239,66	геодезический метод	0,10	-
н49	519285,02	1309227,20	геодезический метод	0,10	-
н50	519294,30	1309215,43	геодезический метод	0,10	-
н51	519304,47	1309204,42	геодезический метод	0,10	-
н52	519315,48	1309194,25	геодезический метод	0,10	-
н53	519327,25	1309184,97	геодезический метод	0,10	-
н54	519339,72	1309176,64	геодезический метод	0,10	-
н55	519352,79	1309169,32	геодезический метод	0,10	-
н56	519366,41	1309163,04	геодезический метод	0,10	-

н57	519380,47	1309157,85	геодезический метод	0,10	-
н58	519394,90	1309153,78	геодезический метод	0,10	-
н59	519409,60	1309150,86	геодезический метод	0,10	-
н60	519424,48	1309149,10	геодезический метод	0,10	-
н61	519439,46	1309148,51	геодезический метод	0,10	-
н62	519454,44	1309149,10	геодезический метод	0,10	-
н63	519469,32	1309150,86	геодезический метод	0,10	-
н64	519484,03	1309153,78	геодезический метод	0,10	-
н65	519498,45	1309157,85	геодезический метод	0,10	-
н66	519512,52	1309163,04	геодезический метод	0,10	-
н67	519526,13	1309169,32	геодезический метод	0,10	-
н68	519539,21	1309176,64	геодезический метод	0,10	-
н69	519551,67	1309184,97	геодезический метод	0,10	-
н70	519563,44	1309194,25	геодезический метод	0,10	-
н71	519574,45	1309204,42	геодезический метод	0,10	-
н72	519584,62	1309215,43	геодезический метод	0,10	-
н73	519593,90	1309227,20	геодезический метод	0,10	-
н74	519602,23	1309239,66	геодезический метод	0,10	-
н75	519609,55	1309252,74	геодезический метод	0,10	-
н76	519615,83	1309266,36	геодезический метод	0,10	-
н77	519621,02	1309280,42	геодезический метод	0,10	-
н78	519625,09	1309294,85	геодезический метод	0,10	-
н79	519628,01	1309309,55	геодезический метод	0,10	-
н80	519629,77	1309324,43	геодезический метод	0,10	-
н1	519630,36	1309339,41	геодезический метод	0,10	-

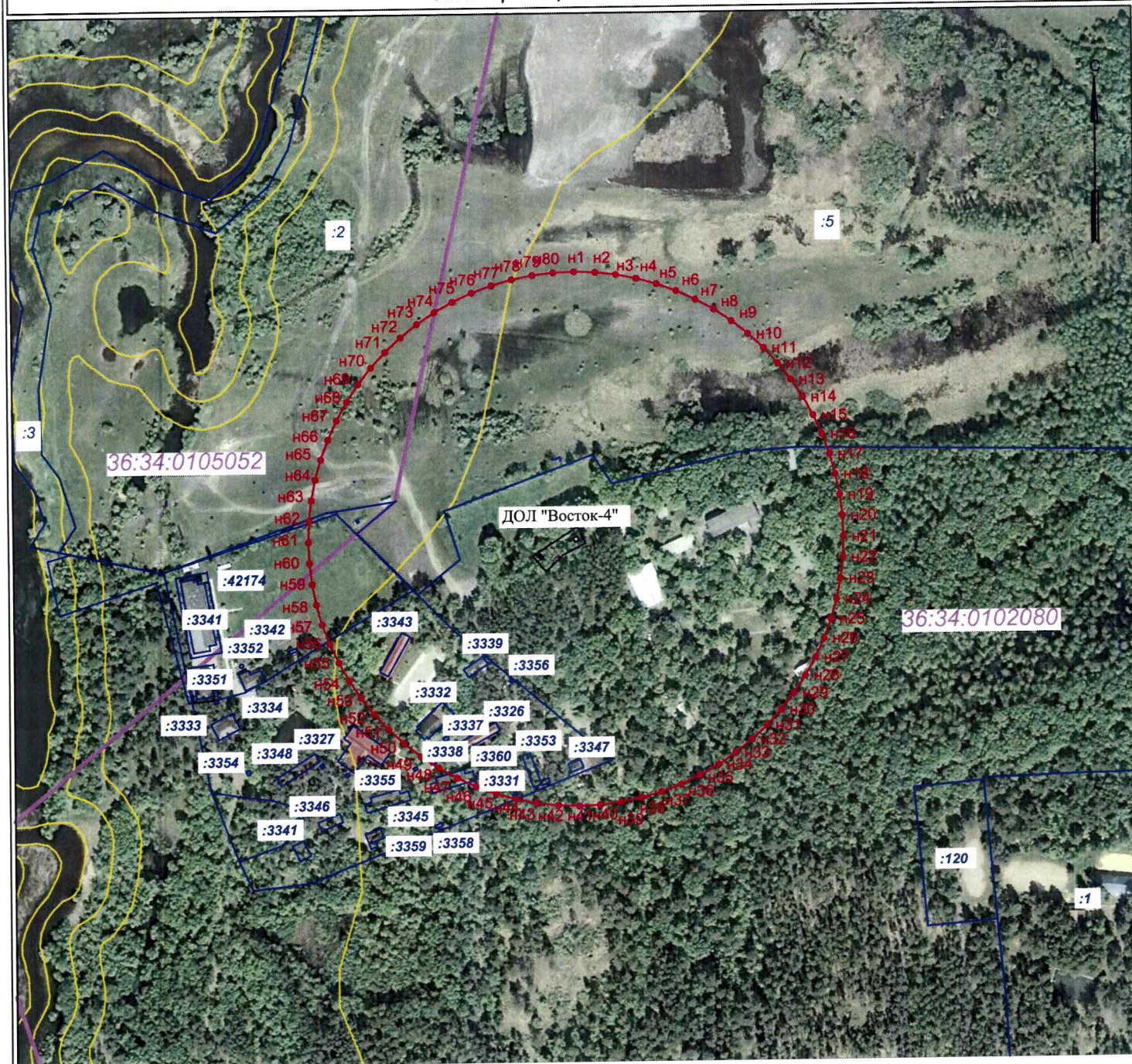
3. Сведения о характерных точках части (частей) границы объекта

Обозначение характерных точек части границы	Координаты, м		Метод определения координат характерной точки	Средняя квадратическая погрешность положения характерной точки (Mt), м	Описание обозначения точки на местности (при наличии)
	X	Y			
1	2	3	4	5	6
Часть № -					
-	-	-	-	-	-

ОПИСАНИЕ МЕСТОПОЛОЖЕНИЯ ГРАНИЦ

3 пояс зоны санитарной охраны существующей скважины № 79133/2 для питьевого и хозяйственно-бытового водоснабжения МАУ ЦДО "Перемена", расположенной по адресу: город Воронеж, Железнодорожный район, Сомовское лесничество, квартал № 135; выдел 3, выдел 4, выдел 5, выдел 16

План границ объекта



Масштаб 1:4000

Условные обозначения:

- действующая скважина для питьевого, хозяйственно-бытового и технологического водоснабжения
- граница зоны санитарной охраны (3 пояс)
- граница кадастрового квартала
- :5 - кадастровый номер земельного участка
- граница земельного участка по данным ЕГРН
- поворотные точки зоны санитарной охраны (3 пояс)
- граница зоны с особыми условиями использования



Подпись А.Ю.Артамонов

" 19" июня 2019г.