



ДЕПАРТАМЕНТ ПРИРОДНЫХ РЕСУРСОВ И ЭКОЛОГИИ
ВОРОНЕЖСКОЙ ОБЛАСТИ

ПРИКАЗ

Правовое управление правительства Воронежской области
ЗАРЕГИСТРИРОВАНО
« 27 » 04 2021 г.
Регистрационный номер № 364

«20» апреля 2021 г.

№ 192

**Об установлении зоны санитарной охраны
существующей скважины № 28473 для питьевого и хозяйственно-
бытового водоснабжения МАУ ЦДО «Перемена»**

В соответствии со статьей 106 Земельного кодекса Российской Федерации, статьей 18 Федерального закона от 30.03.1999 № 52-ФЗ «О санитарно-эпидемиологическом благополучии населения», постановлением правительства Воронежской области от 10.05.2012 № 382 «Об утверждении Положения о департаменте природных ресурсов и экологии Воронежской области», на основании санитарно-эпидемиологического заключения от 31.05.2019 № 36.ВЦ.40.000.Т.012564.05.19 Управления Федеральной службы по надзору в сфере защиты прав потребителей и благополучия человека по Воронежской области, п р и к а з ы в а ю:

1. Установить:

1.1. Зону санитарной охраны источника питьевого и хозяйственно-бытового водоснабжения – существующей скважины № 28473 для питьевого и хозяйственно-бытового водоснабжения МАУ ЦДО «Перемена», расположенной по адресу: г. Воронеж, ул. Дубовая, 56, согласно приложению к настоящему приказу.

1.2. Срок существования зоны санитарной охраны существующей скважины № 28473 для питьевого и хозяйственно-бытового водоснабжения МАУ ЦДО «Перемена», расположенной по адресу: г. Воронеж, ул. Дубовая, 56, - бессрочно (до момента прекращения существования зоны санитарной охраны источников питьевого и хозяйственно – бытового водоснабжения).

2. Контроль за исполнением настоящего приказа возложить на заместителя руководителя департамента природных ресурсов и экологии Воронежской области Калюжного В.Ю.

Руководитель департамента



Н.В. Ветер

Приложение
к приказу департамента
природных ресурсов
и экологии Воронежской области
от «20» апреля 2021 № 192

Зона санитарной охраны источника питьевого и хозяйственно-бытового водоснабжения – существующей скважины № 28473 для питьевого и хозяйственно-бытового водоснабжения МАУ ЦДО «Перемена», расположенной по адресу: г. Воронеж, ул. Дубовая, 56

1. Границы зоны санитарной охраны источника питьевого и хозяйственно-бытового водоснабжения - существующей скважины № 28473 для питьевого и хозяйственно-бытового водоснабжения МАУ ЦДО «Перемена».

Существующая скважина № 28473 МАУ ЦДО «Перемена» используется для питьевого и хозяйственно-бытового водоснабжения ДОЛ «Полет».

Границы зоны санитарной охраны источника питьевого и хозяйственно-бытового водоснабжения – существующей скважины № 28473 определены проектной документацией, получившей положительное санитарно-эпидемиологическое заключение от 31.05.2019 №36.ВЦ.40.000.Т.012564.05.19 Управления Федеральной службы по надзору в сфере защиты прав потребителей и благополучия человека по Воронежской области.

Зона санитарной охраны (далее –ЗСО) организуется в составе трех поясов: первый пояс (строгoго режима) включает территорию расположения скважины, площадок всех водопроводных сооружений, второй и третий пояса (пояса ограничений) включают территории, предназначенные для предупреждения загрязнения воды источников водоснабжения.

1.1. В соответствии с пунктом 2.2.1.1 СанПиН 2.1.4.1110-02 «Зоны санитарной охраны источников водоснабжения и водопроводов питьевого назначения» граница первого пояса ЗСО устанавливается на расстоянии не менее 30 м от водозабора - при использовании защищенных подземных вод.

Граница первого пояса ЗСО существующей скважины № 28473 согласно санитарно-эпидемиологическому заключению от 21.05.2019 № 36.ВЦ.40.000.Т.012521.05.19 Управления Федеральной службы по надзору в сфере защиты прав потребителей и благополучия человека по Воронежской области сокращена с 30 м до 28,2 м в северном, до 15,4 м в северо-

восточном, до 11 м в восточном, до 15,9 м в юго-восточном, до 14,2 м в южном, до 20,8 м в юго-западном, до 29,2 м в западном направлениях.

1.2. Граница второго пояса ЗСО определена гидродинамическими расчетами и установлена в виде окружности радиусом 10,3 м.

1.3. Граница третьего пояса ЗСО определена гидродинамическими расчетами и установлена в виде окружности радиусом 69,6 м.

2. Сведения о правообладателе сооружения, обязанного возместить убытки, причиненные в связи с установлением, изменением зоны с особыми условиями использования территории, срок наступления обязанности по возмещению убытков.

2.1. Правообладатель: Муниципальное автономное учреждение «Центр детского отдыха «Перемена» (МАО ЦДО «Перемена») ИНН/КПП 3666073790/366201001 (основание: лицензия на пользование недрами ВРЖ 80679 ВЭ от 28 августа 2020 года). Местоположение (юридический адрес): 394061, Воронежская область, город Воронеж, улица Урицкого, дом 58.

2.2 Срок наступления обязанности по возмещению убытков.

Требование о возмещении убытков может быть направлено лицами, указанными в пункте 2 статьи 57.1. Земельного кодекса Российской Федерации, правообладателю сооружения в срок не более чем пять лет со дня установления, изменения зоны с особыми условиями использования территории либо со дня, когда указанные лица узнали или должны были узнать об установлении, изменении зоны с особыми условиями использования территории (п. 13 статьи 57.1 Земельного кодекса Российской Федерации)

3. Ограничения использования земельных участков.

Ограничения использования земельных участков в границах ЗСО установлены частью 2 статьи 43 и пунктом 1 части 3 статьи 44 Водного Кодекса Российской Федерации, подпунктом 14 пункта 5 статьи 27 Земельного кодекса Российской Федерации.

Мероприятия на территории ЗСО определены пунктом 3.2. СанПиН 2.1.4.1110-02 «Зоны санитарной охраны источников водоснабжения и водопроводов питьевого назначения».

4. Описание местоположения границ ЗСО скважины.

Сведения об объекте, о местоположении границ ЗСО первого, второго, третьего поясов, графическое описание этих границ в системе координат, установленной для ведения Единого государственного реестра недвижимости, планы границ ЗСО.

ОПИСАНИЕ МЕСТОПОЛОЖЕНИЯ ГРАНИЦ

Первый пояс зоны санитарной охраны существующей скважины № 28473 для питьевого и хозяйственно-бытового водоснабжения МАУ ЦДО «Перемена», расположенной по адресу: г. Воронеж, ул.Дубовая, 56

(наименование объекта, местоположение границ которого описано (далее - объект)

Раздел 1

Сведения об объекте

№ п/п	Характеристики объекта	Описание характеристик
1	2	3
1	Местоположение объекта	Воронежская область, город Воронеж
2	Площадь объекта ± величина погрешности определения площади (Р± ΔР)	1657 м ² ± 14 м ²
3	Иные характеристики объекта	<p>Ограничения использования земельных участков:</p> <p>1. В зонах санитарной охраны источников питьевого водоснабжения осуществление деятельности и отведение территории для жилищного строительства, строительства промышленных объектов и объектов сельскохозяйственного назначения запрещаются или ограничиваются в случаях и в порядке, которые установлены санитарными правилами и нормами в соответствии с законодательством о санитарно-эпидемиологическом благополучии населения.</p> <p>2. В зонах санитарной охраны источников питьевого и хозяйственно-бытового водоснабжения запрещается сброс сточных, в том числе дренажных, вод в водные объекты.</p> <p>3. Ограничиваются в обороте находящиеся в государственной или муниципальной собственности земельные участки, находящиеся в первом поясе зоны санитарной охраны источников питьевого и хозяйственно-бытового водоснабжения.</p> <p>Мероприятия по первому поясу ЗСО:</p> <p>1. Территория первого пояса ЗСО должна быть спланирована для отвода поверхностного стока за ее пределы, озеленена, ограждена и обеспечена охраной. Дорожки к сооружениям должны иметь твердое покрытие.</p> <p>2. Не допускается посадка высокоствольных деревьев, все виды строительства, не имеющие непосредственного отношения к эксплуатации, реконструкции и расширению водопроводных сооружений, в том числе прокладка трубопроводов различного назначения, размещение жилых и хозяйственно - бытовых зданий, проживание людей, применение ядохимикатов и удобрений.</p> <p>3. Здания должны быть оборудованы канализацией с отведением сточных вод в ближайшую систему бытовой или производственной канализации или на местные станции очистных сооружений, расположенные за пределами первого пояса ЗСО с учетом санитарного режима на территории второго пояса. В исключительных случаях при отсутствии канализации должны устраиваться водонепроницаемые приемники нечистот и бытовых отходов, расположенные в местах, исключающих загрязнение территории первого пояса ЗСО при их вывозе.</p> <p>4. Водопроводные сооружения, расположенные в первом поясе зоны санитарной охраны, должны быть оборудованы с учетом предотвращения возможности загрязнения питьевой воды через оголовки и устья скважин, люки и переливные трубы резервуаров и устройства заливки насосов.</p> <p>5. Все водозаборы должны быть оборудованы аппаратурой для систематического контроля соответствия фактического дебита при эксплуатации водопровода проектной производительности, предусмотренной при его проектировании и обосновании границ ЗСО.</p>

Раздел 2

Сведения о местоположении границ объекта

1. Система координат МСК-36

2. Сведения о характерных точках границ объекта

Обозначение характерных точек границы	Координаты, м		Метод определения координат характерной точки	Средняя квадратическая погрешность положения характерной точки (Mt), м	Описание обозначения точки на местности (при наличии)
	X	Y			
1	2	3	4	5	6
н1	524352,52	1311397,38	геодезический метод	0,10	-
н2	524352,49	1311432,93	геодезический метод	0,10	-
н3	524340,58	1311432,93	геодезический метод	0,10	-
н4	524340,46	1311436,49	геодезический метод	0,10	-
н5	524310,41	1311437,07	геодезический метод	0,10	-
н6	524309,32	1311396,29	геодезический метод	0,10	-
н1	524352,52	1311397,38	геодезический метод	0,10	-

3. Сведения о характерных точках части (частей) границы объекта

Обозначение характерных точек части границы	Координаты, м		Метод определения координат характерной точки	Средняя квадратическая погрешность положения характерной точки (Mt), м	Описание обозначения точки на местности (при наличии)
	X	Y			
1	2	3	4	5	6

Часть № -

-	-	-	-	-	-
---	---	---	---	---	---

ОПИСАНИЕ МЕСТОПОЛОЖЕНИЯ ГРАНИЦ

зона санитарной охраны (1 пояс) одной существующей водозаборной скважины
для питьевого, хозяйственно-бытового водоснабжения
ДОЛ «Полет» МАУ «ЦДО «Перемена»
по адресу: г. Воронеж, ул. Дубовая, 56

План границ объекта



Масштаб 1:1000

Условные обозначения:

- - действующая скважина для питьевого, хозяйственно-бытового и технологического водоснабжения
- - граница зоны санитарной охраны (1 пояс)
- 36:34:0102006 - номер кадастрового квартала
- - граница кадастрового квартала
- :16- кадастровый номер земельного участка
- - граница земельного участка по данным ЕГРН
- н1 - поворотные точки зоны санитарной охраны (1 пояс)

Подпись  А.Ю.Артамонов

" 19 " июня 2019г.

ОПИСАНИЕ МЕСТОПОЛОЖЕНИЯ ГРАНИЦ

**Второй пояс зоны санитарной охраны существующей скважины № 28473
для питьевого и хозяйственно-бытового водоснабжения МАУ ЦДО «Перемена»,
расположенной по адресу: г. Воронеж, ул.Дубовая, 56**

(наименование объекта, местоположение границ которого описано (далее - объект))

Раздел 1

Сведения об объекте

№ п/п	Характеристики объекта	Описание характеристик
1	2	3
1	Местоположение объекта	Воронежская область, город Воронеж
2	Площадь объекта ± величина погрешности определения площади (Р± ΔР)	331 м ² ± 6 м ²
3	Иные характеристики объекта	<p>Ограничения использования земельных участков:</p> <p>1. В зонах санитарной охраны источников питьевого водоснабжения осуществление деятельности и отведение территории для жилищного строительства, строительства промышленных объектов и объектов сельскохозяйственного назначения запрещаются или ограничиваются в случаях и в порядке, которые установлены санитарными правилами и нормами в соответствии с законодательством о санитарно-эпидемиологическом благополучии населения.</p> <p>2. В зонах санитарной охраны источников питьевого и хозяйственно-бытового водоснабжения запрещается сброс сточных, в том числе дренажных, вод в водные объекты.</p> <p>3. Ограничиваются в обороте находящиеся в государственной или муниципальной собственности земельные участки, находящиеся во втором поясе зоны санитарной охраны источников питьевого и хозяйственно-бытового водоснабжения.</p> <p>Мероприятия по второму поясу ЗСО:</p> <p>1. Выявление, тампонирование или восстановление всех старых, бездействующих, дефектных или неправильно эксплуатируемых скважин, представляющих опасность в части возможности загрязнения водоносных горизонтов.</p> <p>2. Бурение новых скважин и новое строительство, связанное с нарушением почвенного покрова, производится при обязательном согласовании с центром государственного санитарно - эпидемиологического надзора.</p> <p>3. Запрещение закачки отработанных вод в подземные горизонты, подземного складирования твердых отходов и разработки недр земли.</p> <p>4. Запрещение размещения складов горюче - смазочных материалов, ядохимикатов и минеральных удобрений, накопителей промстоков, шламохранилищ и других объектов, обуславливающих опасность химического загрязнения подземных вод.</p> <p>5. Своевременное выполнение необходимых мероприятий по санитарной охране поверхностных вод, имеющих непосредственную гидрологическую связь с используемым водоносным горизонтом, в соответствии с гигиеническими требованиями к охране поверхностных вод.</p> <p>6. В пределах второго пояса ЗСО не допускается размещение кладбищ, скотомогильников, полей ассенизации, полей фильтрации, навозохранилищ, силосных траншей, животноводческих и птицеводческих предприятий и других объектов, обуславливающих опасность микробного загрязнения подземных вод, применение удобрений и ядохимикатов, рубка леса главного пользования и реконструкции.</p> <p>7. В границах второго пояса осуществляется выполнение мероприятий по санитарному благоустройству территории населенных пунктов и других объектов (оборудование канализацией, устройство водонепроницаемых выгребов, организация отвода поверхностного стока и др.).</p>

Раздел 2

Сведения о местоположении границ объекта

1. Система координат

мск-36

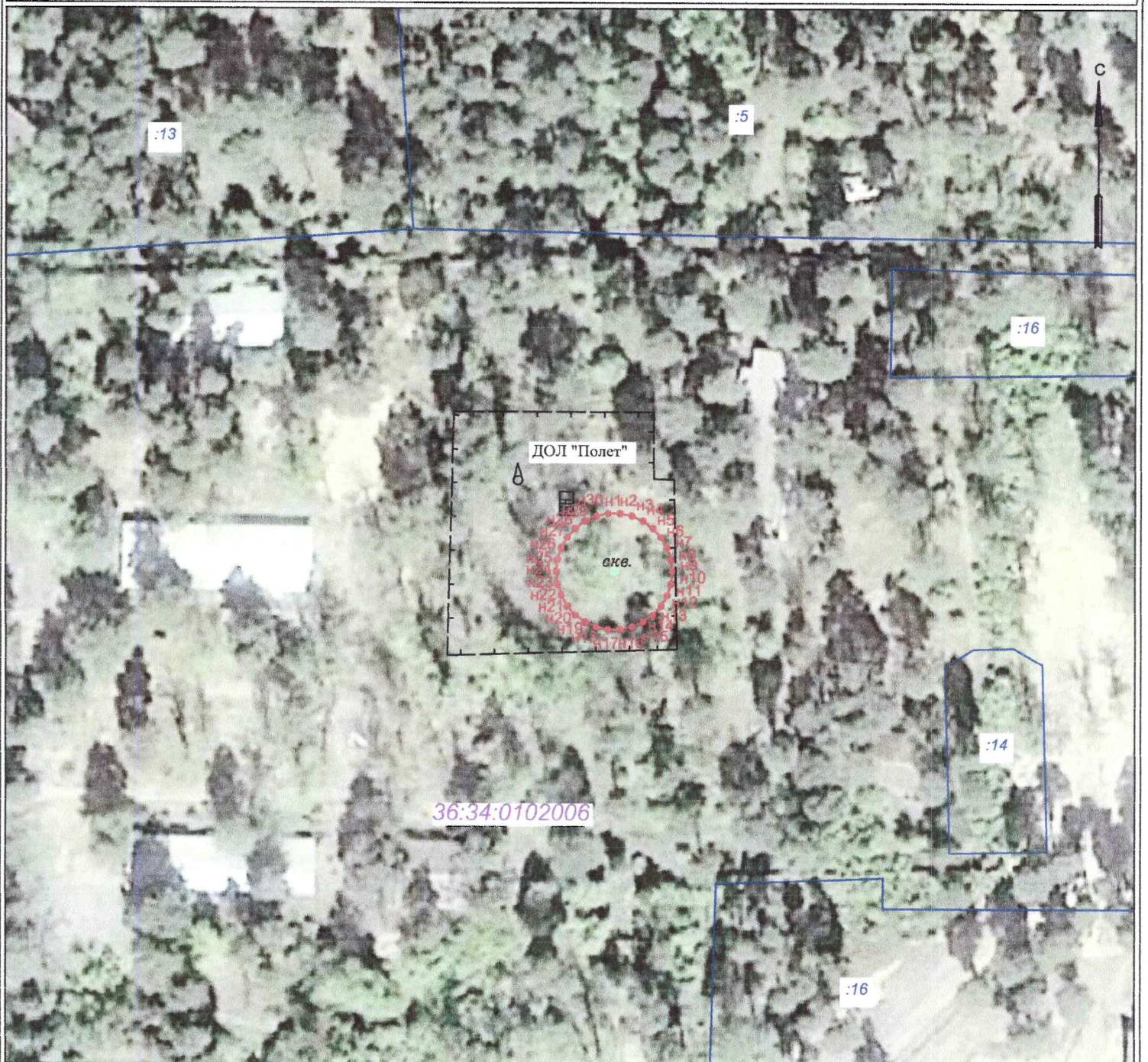
2. Сведения о характерных точках границ объекта

Обозначение характерных точек границы	Координаты, м		Метод определения координат характерной точки	Средняя квадратическая погрешность положения характерной точки (Mt), м	Описание обозначения точки на местности (при наличии)
	X	Y			
1	2	3	4	5	6
н1	524334,53	1311424,79	геодезический метод	0,10	-
н2	524334,53	1311426,94	геодезический метод	0,10	-
н3	524334,08	1311429,05	геодезический метод	0,10	-
н4	524333,20	1311431,01	геодезический метод	0,10	-
н5	524331,94	1311432,76	геодезический метод	0,10	-
н6	524330,34	1311434,20	геодезический метод	0,10	-
н7	524328,47	1311435,27	геодезический метод	0,10	-
н8	524326,42	1311435,94	геодезический метод	0,10	-
н9	524324,28	1311436,16	геодезический метод	0,10	-
н10	524322,14	1311435,94	геодезический метод	0,10	-
н11	524320,09	1311435,27	геодезический метод	0,10	-
н12	524318,23	1311434,20	геодезический метод	0,10	-
н13	524316,63	1311432,76	геодезический метод	0,10	-
н14	524315,36	1311431,01	геодезический метод	0,10	-
н15	524314,49	1311429,05	геодезический метод	0,10	-
н16	524314,04	1311426,94	геодезический метод	0,10	-
н17	524314,04	1311424,79	геодезический метод	0,10	-
н18	524314,49	1311422,68	геодезический метод	0,10	-
н19	524315,36	1311420,71	геодезический метод	0,10	-
н20	524316,63	1311418,97	геодезический метод	0,10	-
н21	524318,23	1311417,53	геодезический метод	0,10	-
н22	524320,09	1311416,45	геодезический метод	0,10	-
н23	524322,14	1311415,79	геодезический метод	0,10	-
н24	524324,28	1311415,56	геодезический метод	0,10	-

ОПИСАНИЕ МЕСТОПОЛОЖЕНИЯ ГРАНИЦ

зона санитарной охраны (2 пояс) одной существующей водозаборной скважины
для питьевого, хозяйственно-бытового водоснабжения
ДОЛ «Полет» МАУ «ЦДО «Перемена»
по адресу: г. Воронеж, ул.Дубовая, 56

План границ объекта



Масштаб 1:1000

Условные обозначения:

- - действующая скважина для питьевого, хозяйственно-бытового и технологического водоснабжения
- - граница зоны санитарной охраны (2 пояс)
- 36:34:0102006 - номер кадастрового квартала
- - граница кадастрового квартала
- :16- кадастровый номер земельного участка
- - граница земельного участка по данным ЕГРН
- n1 - поворотные точки зоны санитарной охраны (2 пояс)

Подпись  А.Ю.Артамонов

" 19" июня 2019г.

ОПИСАНИЕ МЕСТОПОЛОЖЕНИЯ ГРАНИЦ

**Третий пояс зоны санитарной охраны существующей скважины № 28473
для питьевого и хозяйственно-бытового водоснабжения МАУ ЦДО «Перемена»,
расположенной по адресу: г. Воронеж, ул.Дубовая, 56**

(наименование объекта, местоположение границ которого описано (далее - объект))

Раздел 1

Сведения об объекте

№ п/п	Характеристики объекта	Описание характеристик
1	2	3
1	Местоположение объекта	Воронежская область, город Воронеж
2	Площадь объекта ± величина погрешности определения площади (P± ΔP)	15191 м ² ± 43 м ²
3	Иные характеристики объекта	<p>Ограничения использования земельных участков:</p> <p>1. В зонах санитарной охраны источников питьевого водоснабжения осуществление деятельности и отведение территории для жилищного строительства, строительства промышленных объектов и объектов сельскохозяйственного назначения запрещаются или ограничиваются в случаях и в порядке, которые установлены санитарными правилами и нормами в соответствии с законодательством о санитарно-эпидемиологическом благополучии населения.</p> <p>2. В зонах санитарной охраны источников питьевого и хозяйственно-бытового водоснабжения запрещается сброс сточных, в том числе дренажных, вод в водные объекты.</p> <p>Мероприятия по третьему поясу ЗСО:</p> <p>1. Выявление, тампонирование или восстановление всех старых, бездействующих, дефектных или неправильно эксплуатируемых скважин, представляющих опасность в части возможности загрязнения водоносных горизонтов.</p> <p>2. Бурение новых скважин и новое строительство, связанное с нарушением почвенного покрова, производится при обязательном согласовании с центром государственного санитарно - эпидемиологического надзора.</p> <p>3. Запрещение закачки отработанных вод в подземные горизонты, подземного складирования твердых отходов и разработки недр земли.</p> <p>4. Запрещение размещения складов горюче - смазочных материалов, ядохимикатов и минеральных удобрений, накопителей промстоков, шламохранилищ и других объектов, обуславливающих опасность химического загрязнения подземных вод. Размещение таких объектов допускается в пределах третьего пояса ЗСО только при использовании защищенных подземных вод, при условии выполнения специальных мероприятий по защите водоносного горизонта от загрязнения при наличии санитарно - эпидемиологического заключения центра государственного санитарно - эпидемиологического надзора, выданного с учетом заключения органов геологического контроля.</p> <p>5. Своевременное выполнение необходимых мероприятий по санитарной охране поверхностных вод, имеющих непосредственную гидрологическую связь с используемым водоносным горизонтом, в соответствии с гигиеническими требованиями к охране поверхностных вод.</p>

Раздел 2

Сведения о местоположении границ объекта

1. Система координат мск-36

2. Сведения о характерных точках границ объекта

Обозначение характерных точек границы	Координаты, м		Метод определения координат характерной точки	Средняя квадратическая погрешность положения характерной точки (Mt), м	Описание обозначения точки на местности (при наличии)
	X	Y			
1	2	3	4	5	6
н1	524393,88	1311425,86	геодезический метод	0,10	-
н2	524393,50	1311433,14	геодезический метод	0,10	-
н3	524392,36	1311440,33	геодезический метод	0,10	-
н4	524390,48	1311447,37	геодезический метод	0,10	-
н5	524387,86	1311454,17	геодезический метод	0,10	-
н6	524384,56	1311460,66	геодезический метод	0,10	-
н7	524380,59	1311466,77	геодезический метод	0,10	-
н8	524376,00	1311472,44	геодезический метод	0,10	-
н9	524370,85	1311477,59	геодезический метод	0,10	-
н10	524365,19	1311482,17	геодезический метод	0,10	-
н11	524359,08	1311486,14	геодезический метод	0,10	-
н12	524352,59	1311489,45	геодезический метод	0,10	-
н13	524345,79	1311492,06	геодезический метод	0,10	-
н14	524338,75	1311493,94	геодезический метод	0,10	-
н15	524331,56	1311495,08	геодезический метод	0,10	-
н16	524324,28	1311495,46	геодезический метод	0,10	-
н17	524317,01	1311495,08	геодезический метод	0,10	-
н18	524309,81	1311493,94	геодезический метод	0,10	-
н19	524302,77	1311492,06	геодезический метод	0,10	-
н20	524295,97	1311489,45	геодезический метод	0,10	-
н21	524289,48	1311486,14	геодезический метод	0,10	-
н22	524283,37	1311482,17	геодезический метод	0,10	-
н23	524277,71	1311477,59	геодезический метод	0,10	-
н24	524272,56	1311472,44	геодезический метод	0,10	-
н25	524267,97	1311466,77	геодезический метод	0,10	-
н26	524264,01	1311460,66	геодезический метод	0,10	-
н27	524260,70	1311454,17	геодезический метод	0,10	-
н28	524258,09	1311447,37	геодезический метод	0,10	-

н29	524256,20	1311440,33	геодезический метод	0,10	-
н30	524255,06	1311433,14	геодезический метод	0,10	-
н31	524254,68	1311425,86	геодезический метод	0,10	-
н32	524255,06	1311418,59	геодезический метод	0,10	-
н33	524256,20	1311411,39	геодезический метод	0,10	-
н34	524258,09	1311404,36	геодезический метод	0,10	-
н35	524260,70	1311397,56	геодезический метод	0,10	-
н36	524264,01	1311391,06	геодезический метод	0,10	-
н37	524267,97	1311384,95	геодезический метод	0,10	-
н38	524272,56	1311379,29	геодезический метод	0,10	-
н39	524277,71	1311374,14	геодезический метод	0,10	-
н40	524283,37	1311369,56	геодезический метод	0,10	-
н41	524289,48	1311365,59	геодезический метод	0,10	-
н42	524295,97	1311362,28	геодезический метод	0,10	-
н43	524302,77	1311359,67	геодезический метод	0,10	-
н44	524309,81	1311357,78	геодезический метод	0,10	-
н45	524317,01	1311356,65	геодезический метод	0,10	-
н46	524324,28	1311356,26	геодезический метод	0,10	-
н47	524331,56	1311356,65	геодезический метод	0,10	-
н48	524338,75	1311357,78	геодезический метод	0,10	-
н49	524345,79	1311359,67	геодезический метод	0,10	-
н50	524352,59	1311362,28	геодезический метод	0,10	-
н51	524359,08	1311365,59	геодезический метод	0,10	-
н52	524365,19	1311369,56	геодезический метод	0,10	-
н53	524370,85	1311374,14	геодезический метод	0,10	-
н54	524376,00	1311379,29	геодезический метод	0,10	-
н55	524380,59	1311384,95	геодезический метод	0,10	-
н56	524384,56	1311391,06	геодезический метод	0,10	-
н57	524387,86	1311397,56	геодезический метод	0,10	-
н58	524390,48	1311404,36	геодезический метод	0,10	-
н59	524392,36	1311411,39	геодезический метод	0,10	-
н60	524393,50	1311418,59	геодезический метод	0,10	-
н1	524393,88	1311425,86	геодезический метод	0,10	-

3. Сведения о характерных точках части (частей) границы объекта

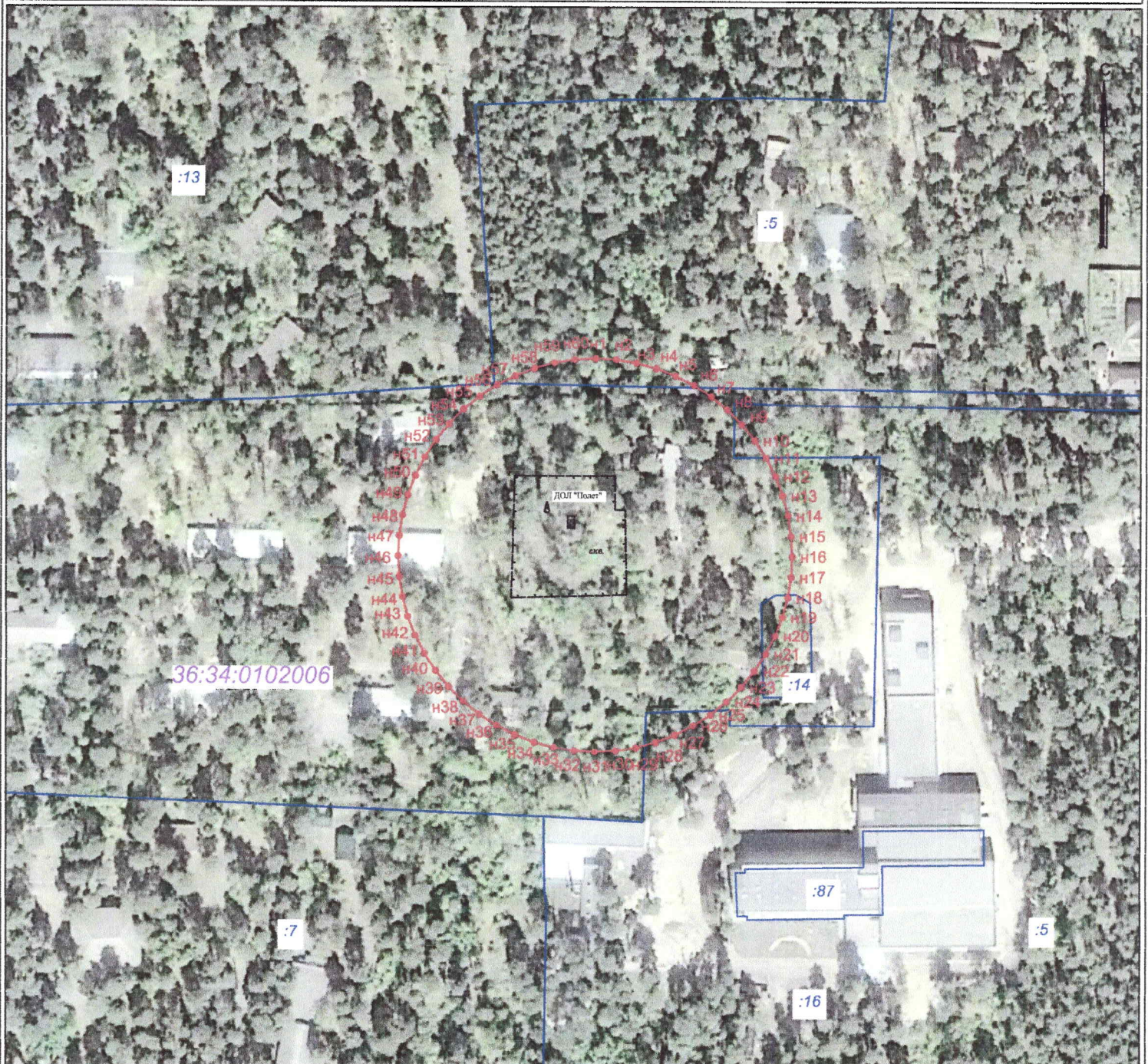
Обозначение характерных	Координаты, м	Метод определения	Средняя квадратическая погрешность положения	Описание обозначения точки
-------------------------	---------------	-------------------	--	----------------------------

ОПИСАНИЕ МЕСТОПОЛОЖЕНИЯ ГРАНИЦ

зона санитарной охраны (3 пояс) одной существующей водозаборной скважины
для питьевого, хозяйственно-бытового водоснабжения

ДОЛ «Полет» МАУ «ЦДО «Перемена»
по адресу: г. Воронеж, ул. Дубовая, 56

План границ объекта



Масштаб 1:2000

Условные обозначения:

- - действующая скважина для питьевого, хозяйственно-бытового и технологического водоснабжения
 - - граница зоны санитарной охраны (3 пояс)
 - - граница кадастрового квартала
 - - граница земельного участка по данным ЕГРН
 - n1 - поворотные точки зоны санитарной охраны (3 пояс)
- 36:34:0102006 - номер кадастрового квартала
- :16- кадастровый номер земельного участка

Общество с ограниченной ответственностью
«АртемКом»
ИНН 362/074113
ОГРН 103668052797
Воронежская Федерация

Подпись: А.Ю.Артамонов

« 19 » июня 2019г.