

**Управление по охране объектов культурного наследия  
Воронежской области**

**П Р И К А З**

10 марта 2021 г.

№ 71-01-07/102

Воронеж

**Об утверждении границ территории объекта культурного наследия  
регионального значения «Школа земская», расположенного по адресу:  
Воронежская область, Рамонский район, с. Чертовицы, ул. Школьная, 79**


В соответствии с Федеральным законом от 25 июня 2002 года № 73-ФЗ «Об объектах культурного наследия (памятниках истории и культуры) народов Российской Федерации», Законом Воронежской области от 05.05.2015 № 46-ОЗ «Об особенностях правового регулирования отношений, связанных с сохранением, использованием, популяризацией и государственной охраной объектов культурного наследия на территории Воронежской области», Положением об управлении по охране объектов культурного наследия Воронежской области, утвержденным постановлением правительства Воронежской области от 13.04.2015 № 275, в целях государственной охраны объектов культурного наследия (памятников истории и культуры)

п р и к а з ы в а ю:

1. Утвердить прилагаемые границы территории объекта культурного наследия регионального значения «Школа земская», расположенного по адресу: Воронежская область, Рамонский район, с. Чертовицы, ул. Школьная, 79.

2. Контроль за исполнением настоящего приказа оставляю за собой.

Руководитель управления

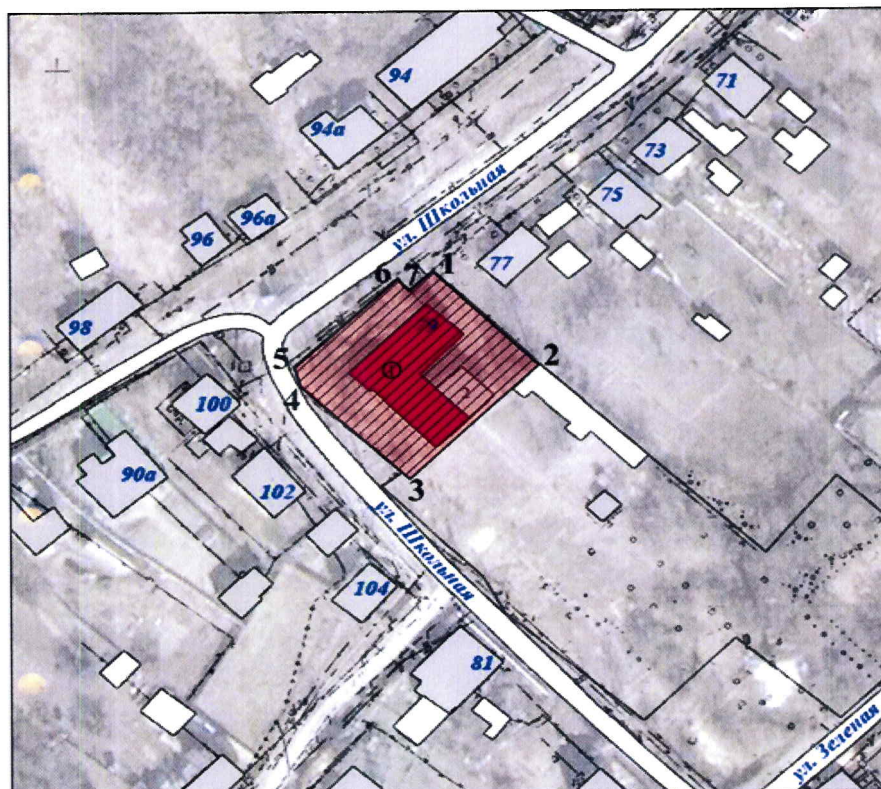
A handwritten signature in black ink, consisting of several stylized, overlapping loops and a long horizontal stroke at the end.

В.А. Перцев

Утверждены  
приказом управления по охране  
объектов культурного наследия  
Воронежской области  
от 10.03.2021 г. № 71-01-07/102

**Границы территории объекта культурного наследия  
регионального значения «Школа земская», расположенного по адресу:  
Воронежская область, Рамонский район, с. Чертовицы, ул. Школьная, 79**

**1. Графическое описание местоположения границ территории  
объекта культурного наследия**



Условные обозначения:

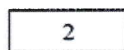


Объект культурного наследия: «Школа земская»,  
Воронежская область, Рамонский район, с. Чертовицы,  
ул. Школьная, 79



Территория объекта культурного наследия

Объекты капитального строительства в границах территории  
объекта культурного наследия  
Пристройки



## 2. Координаты характерных точек границ территории объекта культурного наследия

№ характерной точки	Координаты точек в местной системе координат, м Система координат МСК-36	
	X	Y
1	529887,09	1303673,73
2	529883,75	1303676,47
3	529889,00	1303681,67
4	529865,22	1303706,94
5	529831,57	1303675,36
6	529860,15	1303650,62
7	529863,32	1303650,34

## 3. Режим использования территории объекта культурного наследия

### Разрешается:

Ведение хозяйственной деятельности, не противоречащей требованиям обеспечения сохранности объекта культурного наследия и позволяющей обеспечить функционирование объекта культурного наследия в современных условиях, в том числе:

- проведение работ по сохранению объекта культурного наследия;
- ремонт, реконструкция без увеличения габаритов пристройки (на схеме № 2);
- установка памятных знаков и иной историко-культурной информации, относящихся к объекту культурного наследия;
- благоустройство территории, устройство плиточного и иного покрытия, элементов освещения, малых архитектурных форм, уличной мебели, спортивных игровых сооружений;
- озеленение территории с учетом визуального восприятия объекта культурного наследия.

**Запрещается:**

- строительство объектов капитального строительства, установка временных и некапитальных сооружений;
- увеличение объемно-пространственных характеристик пристройки (на схеме № 2);
- осуществление производства работ по реконструкции и капитальному ремонту пристройки (на схеме № 2) без согласования регионального органа охраны объектов культурного наследия;
- использование при реконструкции и ремонте пристройки (на схеме № 2) сайдинга, ярких колористических решений в отделке фасадов и кровельном покрытии;
- нахождение высокоствольных и вечнозеленых деревьев и кустарников перед главным фасадом объекта культурного наследия;
- проведение земляных и строительных работ, за исключением работ по сохранению объекта культурного наследия и его отдельных элементов, сохранению и воссозданию историко-градостроительной среды объекта культурного наследия (на основании историко-культурных исследований), работ по благоустройству и озеленению территории.