

**Управление по охране объектов культурного наследия  
Воронежской области**

**П Р И К А З**

15 сентября 2020 г.

№ 71-01-07/474

Воронеж

**Об утверждении границ территории выявленного объекта культурного наследия «Жилые дома застройки Базарной площади», расположенного по адресу: Воронежская область, Россошанский район, г. Россошь, ул. Октябрьская, 5, 9, 11**

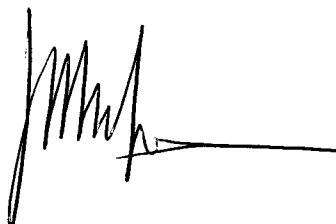
В соответствии с Федеральным законом от 25 июня 2002 года № 73-ФЗ «Об объектах культурного наследия (памятниках истории и культуры) народов Российской Федерации», Законом Воронежской области от 05.05.2015 № 46-ОЗ «Об особенностях правового регулирования отношений, связанных с сохранением, использованием, популяризацией и государственной охраной объектов культурного наследия на территории Воронежской области», Положением об управлении по охране объектов культурного наследия Воронежской области, утвержденным постановлением правительства Воронежской области от 13.04.2015 № 275, в целях государственной охраны объектов культурного наследия (памятников истории и культуры)

**п р и к а з ы в а ю:**

1. Утвердить прилагаемые границы территории выявленного объекта культурного наследия «Жилые дома застройки Базарной площади», расположенного по адресу: Воронежская область, Россошанский район, г. Россошь, ул. Октябрьская, 5, 9, 11.

2. Контроль за исполнением настоящего приказа возложить на заместителя руководителя Ивкович М.М.

Руководитель управления

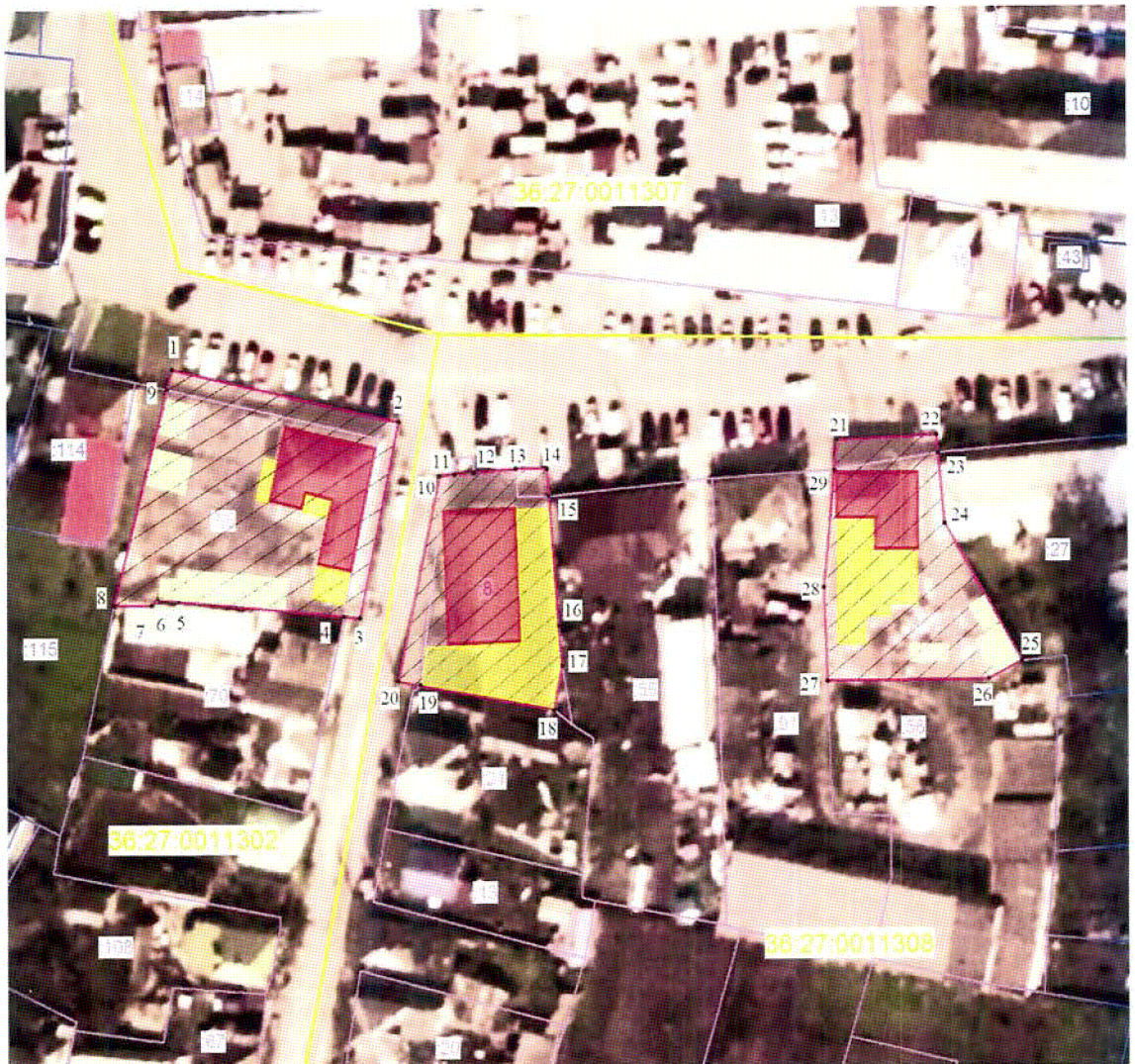
A handwritten signature in black ink, consisting of several vertical strokes followed by a horizontal line extending to the right.

В.А. Перцев

Утверждены  
приказом управления по охране  
объектов культурного наследия  
Воронежской области  
от 15.09.2020 № 71-01-07/474








**Границы территории выявленного объекта культурного наследия  
«Жилые дома застройки Базарной площади», расположенного по  
адресу: Воронежская область, Россошанский район, г. Россошь,  
ул. Октябрьская, 5, 9, 11**

**1. Графическое описание местоположения границ территории  
выявленного объекта культурного наследия**



Масштаб 1:1000

**Условные обозначения:**

-  - границы кадастрового квартала
-  - границы земельного участка, установленные в соответствии с федеральным законодательством, включенные в ЕГРН
-  - границы территории выявленного объекта культурного наследия
- 1, 2 - характерные точки границ территории выявленного объекта культурного наследия
- :21 - кадастровый номер земельного участка
- 36:27:0011308 - номер кадастрового квартала
-  - выявленный объект культурного наследия
-  - территория выявленного объекта культурного наследия
-  - поздние пристройки, не имеющие историко-культурной ценности
-  - хозяйственные постройки, не имеющие историко-культурной ценности

**2. Координаты характерных точек границ территории выявленного объекта культурного наследия**

Номер характерной точки	Координаты характерных точек в местной системе координат Система координат МСК-36 (S= 2680 кв. м)	
	X	Y
Контур 1		
1	350530.00	1325467.59
2	350522.23	1325502.82
3	350493.26	1325496.68
4	350493.51	1325494.17
5	350495.86	1325468.57
6	350496.23	1325465.42
7	350495.25	1325464.24
8	350495.23	1325458.40
9	350527.11	1325466.78
Контур 2		
10	350515.17	1325526.01
11	350511.19	1325526.31
12	350491.99	1325527.74
13	350486.15	1325528.25
14	350479.77	1325527.05
15	350483.36	1325506.15

16	350483.96	1325502.67
17	350514.15	1325509.21
18	350514.37	1325511.54
19	350514.64	1325514.63
20	350515.19	1325521.11
Контур 3		
21	350519.20	1325571.19
22	350519.98	1325586.73
23	350517.27	1325586.96
24	350506.93	1325587.98
25	350486.65	1325600.01
26	350483.97	1325594.82
27	350483.74	1325569.61
28	350497.50	1325569.12
29	350514.81	1325570.80

### **3. Режим использования территории выявленного объекта культурного наследия**

#### **Разрешается:**

Ведение хозяйственной деятельности, не противоречащей требованиям обеспечения сохранности выявленного объекта культурного наследия и позволяющей обеспечить его функционирование в современных условиях, в том числе:

- проведение работ по сохранению выявленного объекта культурного наследия (ремонт, реставрация, консервация, приспособление для современного использования) без изменения особенностей, являющихся основаниями для включения его в единый государственный реестр объектов культурного наследия (памятников истории и культуры) народов Российской Федерации (предмет охраны), на основании документации, выполненной, согласованной и утвержденной в установленном порядке;
- проведение работ по сохранению и воссозданию историко-

градостроительной среды выявленного объекта культурного наследия на основании документации, согласованной с органом исполнительной власти, уполномоченным в области сохранения, использования, популяризации и государственной охраны объектов культурного наследия;

- снос поздних пристроек и хозяйственных построек, не имеющих историко-культурной ценности, не создавая угрозу повреждения выявленного объекта культурного наследия и изменения его предмета охраны, при условии согласования данных работ в установленном порядке;

- капитальный ремонт и реконструкция поздних пристроек и хозяйственных построек, не имеющих историко-культурной ценности, без увеличения их объемно-пространственных характеристик; использование в отделке фасадов традиционных или имитирующих натуральные отделочных строительных материалов, окраска фасадов с применением неярких (пастельных) оттенков, использование кровельного покрытия нейтральной колористики, при условии согласования данных работ в установленном порядке;

- капитальный ремонт и реконструкция объектов инженерной инфраструктуры при условии обеспечения сохранности выявленного объекта культурного наследия при проведении указанных работ;

- благоустройство территории;

- проведение работ по озеленению при условии обеспечения визуального восприятия выявленного объекта культурного наследия;

- проведение мероприятий по обеспечению мер пожарной безопасности выявленного объекта культурного наследия;

- размещение элементов освещения при условии обеспечения визуального восприятия выявленного объекта культурного наследия с применением стилизованных под историческую традицию опор освещения и

светильников.

**Запрещается:**

- снос выявленного объекта культурного наследия и хозяйственная деятельность любого вида, ведущая к его разрушению и (или) изменению особенностей, послуживших основанием для включения его в единый государственный реестр объектов культурного наследия (памятников истории и культуры) народов Российской Федерации (предмет охраны);

- строительство объектов капитального строительства и увеличение объемно-пространственных характеристик поздних пристроек и хозяйственных построек, не имеющих историко-культурной ценности;

- использование при реконструкции и капитальном ремонте поздних пристроек и хозяйственных построек, не имеющих историко-культурной ценности сайдинга, вентилируемых фасадов, пластика, и других современных отделочных строительных материалов, ярких колористических решений в отделке фасадов и кровельном покрытии;

- использование строительных технологий, создающих динамические нагрузки и оказывающих негативное воздействие на выявленный объект культурного наследия;

- проведение земляных и строительных работ, за исключением работ по сохранению выявленного объекта культурного наследия или его отдельных элементов, сохранению и воссозданию историко-градостроительной среды, работ по благоустройству и озеленению территории;

- проведение земляных работ, за исключением посадки деревьев и кустарников, без обеспечения сохранности объектов археологического наследия в установленном порядке;

- прокладка инженерных коммуникаций в наземном и надземном

исполнении, кроме временных, необходимых для проведения работ по сохранению выявленного объекта культурного наследия;

- устройство глухих ограждений вдоль фасадов, обращенных к площади Октябрьской, кроме временных, необходимых для проведения работ по сохранению выявленного объекта культурного наследия;

- установка всех типов рекламных конструкций;

- установка остановочных павильонов общественного транспорта;

- размещение стоянок автомобилей, в том числе парковок перед фасадами, обращенными к площади Октябрьской;

- нахождение высокоствольных и вечнозеленых деревьев перед фасадами, обращенными к площади Октябрьской.