

**ДЕПАРТАМЕНТ  
АРХИТЕКТУРЫ И ГРАДОСТРОИТЕЛЬСТВА  
ВОРОНЕЖСКОЙ ОБЛАСТИ**

**ПРИКАЗ**

27.08.2020

№ 45-01-04/648

г. Воронеж

**О внесении изменения в правила землепользования и застройки  
Песковского сельского поселения Поворинского  
муниципального района Воронежской области**

В соответствии с Градостроительным кодексом Российской Федерации, Федеральным законом от 06.10.2003 № 131-ФЗ «Об общих принципах организации местного самоуправления в Российской Федерации», Законом Воронежской области от 20.12.2018 № 173-ОЗ «О перераспределении полномочий по утверждению правил землепользования и застройки между органами местного самоуправления поселений Воронежской области, городского округа город Нововоронеж, Борисоглебского городского округа и исполнительными органами государственной власти Воронежской области», постановлением правительства Воронежской области от 31.12.2014 № 1240 «Об утверждении Положения о департаменте архитектуры и градостроительства Воронежской области», на основании приказа департамента архитектуры и градостроительства Воронежской области от 21.05.2020 № 45-01-04/371 «О подготовке проектов о внесении изменений в правила землепользования и застройки Байчуровского, Октябрьского, Рождественского и Песковского сельских поселений Поворинского муниципального района Воронежской области»

п р и к а з ы в а ю:

1. Внести в правила землепользования и застройки Песковского сельского поселения Поворинского муниципального района Воронежской области, утвержденные решением Совета народных депутатов Песковского сельского поселения Поворинского муниципального района Воронежской области от 14.02.2012 № 91 «Об утверждении Правил землепользования и застройки Песковского сельского поселения» (в редакции решений Совета народных депутатов Песковского сельского поселения Поворинского муниципального района Воронежской области от 07.11.2012 № 127, от 02.12.2013 № 205, от 20.05.2014 № 231, от 10.04.2015 № 294, от 18.06.2015 № 307, от 30.10.2015 № 8, от 19.08.2016 № 64, от 26.10.2016 № 71, от 16.01.2018 № 2, от 11.04.2018 № 11, от 02.08.2018 № 21, приказа департамента архитектуры и градостроительства Воронежской области от 30.10.2019 № 45-01-04/666) изменение, изложив Приложение № 2 к решению Совета народных депутатов Песковского сельского поселения Поворинского муниципального района Воронежской области от 14.02.2012 № 91 в новой редакции согласно приложению к настоящему приказу.

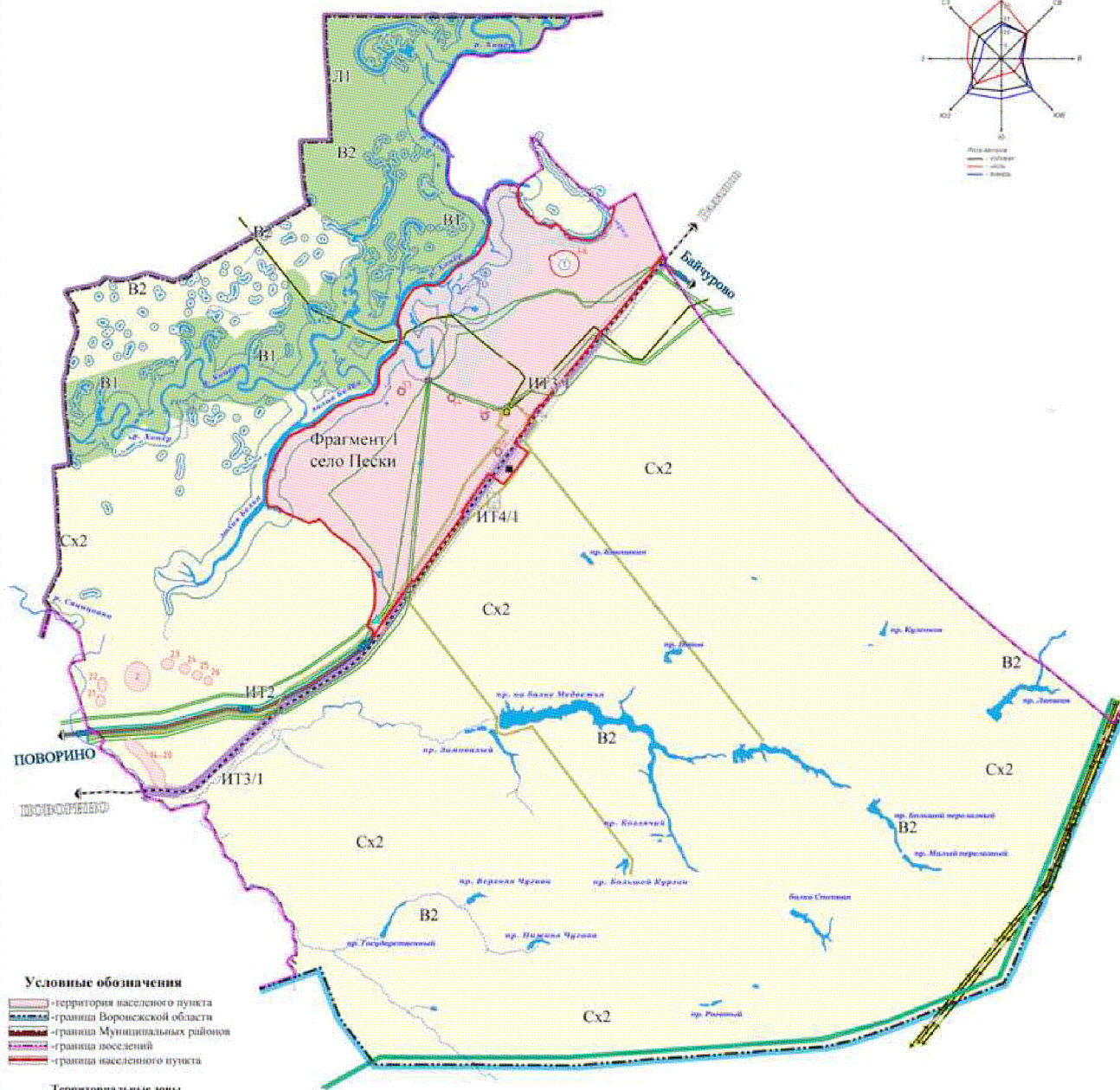
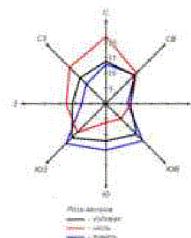
2. Контроль исполнения настоящего приказа возложить на заместителя руководителя департамента архитектуры и градостроительства Воронежской области – начальника отдела территориального планирования Беляеву С.М.

Руководитель департамента  
архитектуры и градостроительства  
Воронежской области



А.А. Еренков

## Сводная карта (схема) градостроительного зонирования территории Песковского сельского поселения, совмещенная со схемой границ зон с особыми условиями использования территории



- Условные обозначения**
- территория населенного пункта
  - граница Воронежской области
  - граница Муниципальных районов
  - граница поселений
  - граница населенного пункта

- Территориальные зоны**
- зона лесного фонда
  - зона сельскохозяйственных угодий на землях сельскохозяйственного назначения
  - зона отвода железной дороги
  - зона водных объектов

- Инженерно-транспортная инфраструктура**
- Энергетика:**
- линии электропередач 10 кВ
  - линии электропередач 110, 220 кВ
  - линии электропередач 35 кВ
- Транспорт:**
- автомобильные дороги общего пользования регионального значения
  - железная дорога
  - газопроводы высокого давления
  - магистральные газопроводы
  - АГРС, ГРС

- Связи, радиовещания, телевидения и информатики:**
- линии междугородней связи
  - АТС

- Зоны с особыми условиями использования:**
- граница санитарно-защитной зоны
  - граница водоохранной зоны
  - зона затопления паводком 1% обеспеченности
  - памятники археологии регионального значения

- Прочие обозначения на схеме:**
- стрелки, показывающие направление
  - санкционированная свалка
  - взлетно-посадочная полоса
  - объекты культурного наследия
  - электроподстанция

№ п/п	Наименование объекта культурного наследия	Сведения о границах территории объекта культурного наследия	Сведения о границах защитной зоны объекта культурного наследия	Сведения о границах зоны охраны объекта культурного наследия
1.	Церковь Вознесения	Не установлена	Установлена приказом управления по охране объектов культурного наследия Воронежской области от 19.11.2019 № 73-01-07/296 «Об утверждении графического описания местоположения границ (с перечнем координат характерных точек этих границ) защитных зон объектов культурного наследия, расположенных на территории Воронежской области»	Не установлена

