

**Управление по охране объектов культурного наследия
Воронежской области**

П Р И К А З

24 августа 2020 г.

№ 71-01-07/455

Воронеж

**Об утверждении границ территории объекта культурного наследия
регионального значения «Контора станции, где работал А.М.
Горький», расположенного по адресу: Воронежская область, город
Борисоглебск, улица Первомайская, 108**

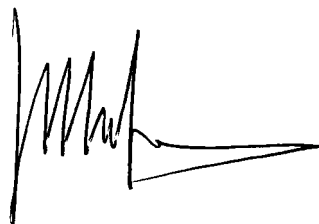
В соответствии с Федеральным законом от 25 июня 2002 года № 73-ФЗ «Об объектах культурного наследия (памятниках истории и культуры) народов Российской Федерации», Законом Воронежской области от 05.05.2015 № 46-ОЗ «Об особенностях правового регулирования отношений, связанных с сохранением, использованием, популяризацией и государственной охраной объектов культурного наследия на территории Воронежской области», Положением об управлении по охране объектов культурного наследия Воронежской области, утвержденным постановлением правительства Воронежской области от 13.04.2015 № 275, в целях государственной охраны объектов культурного наследия (памятников истории и культуры)

п р и к а з ы в а ю:

1. Утвердить прилагаемые границы территории объекта культурного наследия регионального значения «Контора станции, где работал А.М. Горький», расположенного по адресу: Воронежская область, город Борисоглебск, улица Первомайская, 108.

2. Контроль за исполнением настоящего приказа возложить на заместителя руководителя Ивкович М.М.

Руководитель управления

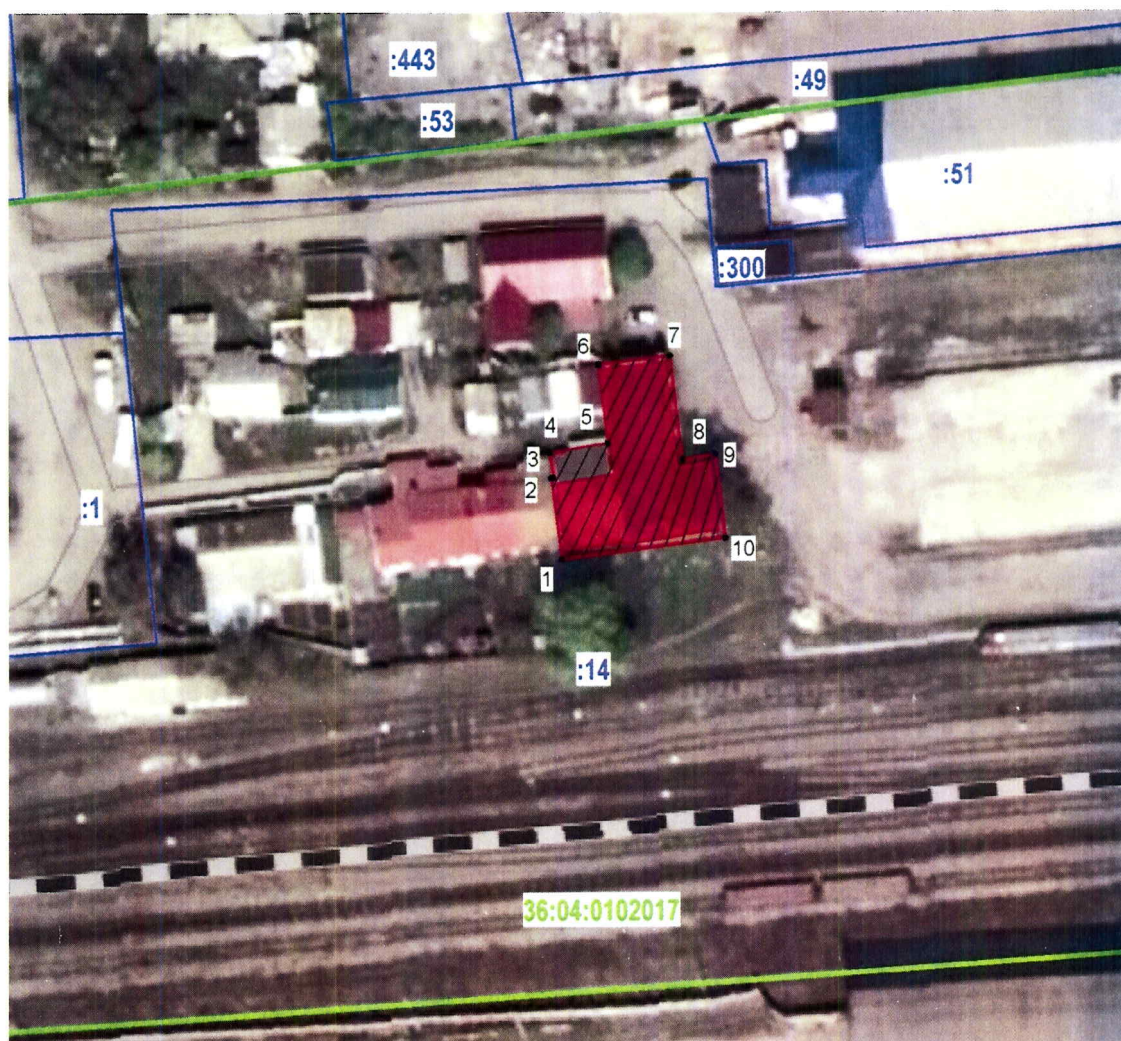
A handwritten signature in black ink, consisting of several vertical strokes followed by a horizontal line that tapers to a point on the right.

В.А. Перцев







Утверждены
приказом управления по охране
объектов культурного наследия
Воронежской области
от 24.08.2020 г. № 71-01-07/455

Границы территории объекта культурного наследия регионального значения «Контора станции, где работал А.М. Горький», расположенного по адресу: Воронежская область, город Борисоглебск, улица Первомайская, 108

1. Графическое описание местоположения границ территории объекта культурного наследия



Условные обозначения:

-  - границы кадастрового квартала
-  - границы земельного участка, установленные в соответствии с федеральным законодательством, включенные в ЕГРН
-  - границы территории объекта культурного наследия
- 1, 2 - характерные точки границ территории объекта культурного наследия
- :14 - кадастровый номер земельного участка
- 36:04:0102017 - номер кадастрового квартала
-  - объект культурного наследия
-  - территория объекта культурного наследия
-  - поздняя пристройка

2. Координаты характерных точек границ территории объекта культурного наследия

Номер характерной точки	Координаты характерных точек в местной системе координат, система координат МСК-36 (S=743 кв. м)	
	X	Y
1	479 206,26	2 292 672,65
2	479 217,91	2 292 671,04
3	479 217,96	2 292 671,33
4	479 221,56	2 292 670,77
5	479 222,91	2 292 679,63
6	479 234,31	2 292 678,24
7	479 235,52	2 292 689,06
8	479 220,56	2 292 690,96
9	479 221,31	2 292 695,88
10	479 209,31	2 292 697,42

3. Режим использования территории объекта культурного наследия

Разрешается:

Ведение хозяйственной деятельности, не противоречащей требованиям обеспечения сохранности объекта культурного наследия, и позволяющей обеспечить его функционирование в современных условиях, в том числе:

- проведение работ, направленных на сохранение объекта культурного наследия (ремонт, реставрация, консервация, приспособление объекта под современное использование) без изменения особенностей, являющихся основаниями для включения его в единый государственный реестр объектов культурного наследия (памятников истории и культуры) народов Российской Федерации (предмет охраны), на основании документации, согласованной с органом исполнительной власти, уполномоченным в области сохранения, использования, популяризации и государственной охраны объектов культурного наследия;

- капитальный ремонт и реконструкция существующих объектов инженерной инфраструктуры, при условии обеспечения сохранности объекта культурного наследия при проведении указанных работ;

- проведение мероприятий по обеспечению мер экологической и пожарной безопасности объекта культурного наследия;

- проведение работ по озеленению при условии обеспечения визуального восприятия объекта культурного наследия;

- благоустройство территории;

- размещение элементов освещения при условии обеспечения визуального восприятия объекта культурного наследия;

- установка надписей и обозначений, содержащих информацию об объекте культурного наследия;

- снос поздних пристроек, примыкающих к северо-западной части дворового фасада.

Запрещается:

- снос объекта культурного наследия, хозяйственная и иная деятельность, ведущая к разрушению объекта культурного наследия;

- строительство объектов капитального строительства и увеличение существующих на территории объекта культурного наследия объектов капитального строительства;

- проведение земляных и строительных работ, за исключением работ по сохранению объекта культурного наследия;

- использование строительных технологий, создающих динамические нагрузки и оказывающих негативное воздействие на объект культурного наследия;

- установка всех типов рекламных конструкций, за исключением надписей и обозначений, содержащих информацию об объекте культурного наследия;

- размещение отходов производства и потребления;

- размещение на территории объекта культурного наследия взрывоопасных и экологически вредных производств, складов и временных хранилищ;

- устройство глухих ограждений, кроме временных;

- прокладка инженерных коммуникаций в наземном и надземном исполнении, кроме временных, необходимых для проведения работ по сохранению объекта культурного наследия.