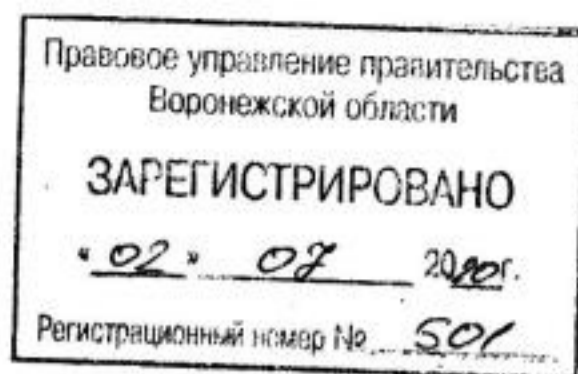




**ДЕПАРТАМЕНТ  
АРХИТЕКТУРЫ И ГРАДОСТРОИТЕЛЬСТВА  
ВОРОНЕЖСКОЙ ОБЛАСТИ**



**ПРИКАЗ**

23.06.2020

№ 45-01-04/487

г. Воронеж

**О внесении изменения в правила землепользования и застройки  
Козловского сельского поселения Бутурлиновского муниципального  
района Воронежской области**

В соответствии с Градостроительным кодексом Российской Федерации, Федеральным законом от 06.10.2003 № 131-ФЗ «Об общих принципах организации местного самоуправления в Российской Федерации», Законом Воронежской области от 20.12.2018 № 173-ОЗ «О перераспределении полномочий по утверждению правил землепользования и застройки между органами местного самоуправления поселений Воронежской области, городского округа город Нововоронеж, Борисоглебского городского округа и исполнительными органами государственной власти Воронежской области», постановлением правительства Воронежской области от 31.12.2014 № 1240 «Об утверждении Положения о департаменте архитектуры и градостроительства Воронежской области», на основании приказа департамента архитектуры и градостроительства Воронежской области от 13.03.2020 № 45-01-04/251 «О подготовке проектов о внесении изменений в правила землепользования и застройки Васильевского, Великоархангельского, Гвазденского, Берёзовского, Карайчевского, Козловского, Клёповского, Колодеевского, Филиппенковского, Пузевского, Озерского, Чулокского сельских поселений, Нижнекисляйского и

Бутурлиновского городских поселений Бутурлиновского муниципального района Воронежской области»

п р и к а з ы в а ю:

1. Внести в правила землепользования и застройки Козловского сельского поселения Бутурлиновского муниципального района Воронежской области, утвержденные решением Совета народных депутатов Козловского сельского поселения Бутурлиновского муниципального района Воронежской области от 29.06.2012 № 98 «Об утверждении правил землепользования и застройки Козловского сельского поселения» (в редакции решений Совета народных депутатов Козловского сельского поселения Бутурлиновского муниципального района Воронежской области от 16.10.2013 № 146, от 18.04.2014 № 176, от 14.10.2016 № 67, от 14.12.2016 № 74, от 14.12.2018 № 176, приказа департамента архитектуры и градостроительства Воронежской области от 09.12.2019 № 45-01-04/779) изменение, изложив схему градостроительного зонирования населенного пункта с. Козловка в новой редакции согласно приложению к настоящему приказу.

2. Контроль исполнения настоящего приказа возложить на заместителя руководителя департамента архитектуры и градостроительства Воронежской области – начальника отдела территориального планирования Беляеву С.М.

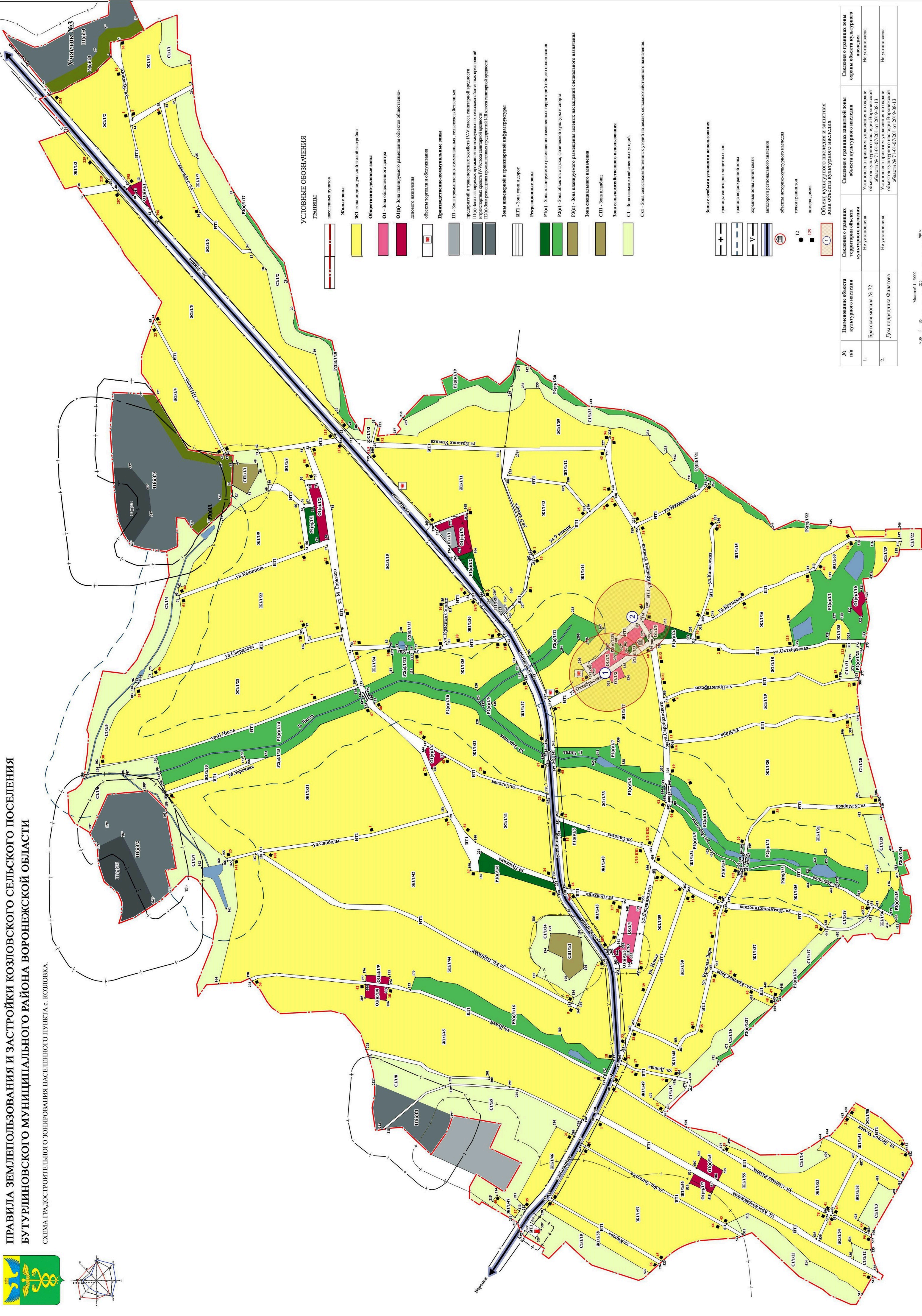
Руководитель департамента  
архитектуры и градостроительства  
Воронежской области



А.А. Еренков

**ПРАВИЛА ЗЕМЛЕПОЛЬЗОВАНИЯ И ЗАСТРОЙКИ КОЗЛОВСКОГО СЕЛЬСКОГО ПОСЕЛЕНИЯ  
БУТУРЛИНОВСКОГО МУНИЦИПАЛЬНОГО РАЙОНА ВОРОНЕЖСКОЙ ОБЛАСТИ**

СХЕМА ГРАДОСТРОИТЕЛЬНОГО ЗОНИРОВАНИЯ НАСЕЛЕННОГО ПУНКТА с. КОЗЛОВКА.



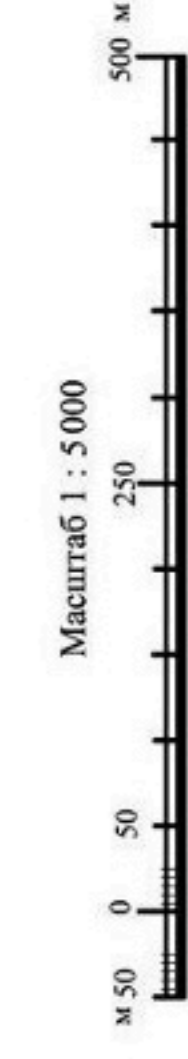
**УСЛОВНЫЕ ОБОЗНАЧЕНИЯ**

**ГРАНИЦЫ**

- населенных пунктов
- Жилые зоны
- ЖЗ - зона индивидуальной жилой застройки
- Общественно-деловые зоны
- ОД - зона общественного центра
- ОД(Ф) - зона планируемого размещения объектов общественно-делового назначения
- делового назначения
- объекты торговли и обслуживания
- Промышленно-коммунальные зоны
- ПЗ - зона промышленно-коммунальных, сельскохозяйственных предприятий и транспортных комплексов IV-V класса санитарной охраны
- ПЗ(Ф) - зона планируемого размещения объектов промышленно-коммунального назначения
- ПЗ(Ф) - зона размещения промышленных предприятий III класса санитарной охраны
- Зоны инженерной и транспортной инфраструктуры
- ИТИ - зона улиц и дорог
- Рекреационные зоны
- РЗ(Ф) - зона планируемого размещения объектов культурного назначения
- РЗ(Ф) - зона объектов отдыха, физической культуры и спорта
- РЗ(Ф) - зона планируемого размещения зеленых насаждений специального назначения
- Зона специального назначения
- СПП - зона клубов
- Зона сельскохозяйственного использования
- СЗ - зона сельскохозяйственных угодий
- СЗ1 - зона сельскохозяйственных угодий на землях сельскохозяйственного назначения.

- Зоны с особыми условиями использования**
- границы санитарно-защитных зон
  - граница водоохранной зоны
  - охранная зона линий связи
  - аэропорты регионального значения
  - объекты историко-культурного наследия
  - топос границы зон
  - покрытия домов

№ п/п	Наименование объекта культурного наследия	Секция о границах территории объекта культурного наследия	Секция о границах зоны охраны объекта культурного наследия	Сведения о границах зоны охраны объекта культурного наследия
1.	Братская могила № 72	Не установлена	Не установлена	Не установлена
2.	Дом подвизника Филатова	Не установлена	Не установлена	Не установлена



Масштаб 1:5000