



ДЕПАРТАМЕНТ
АРХИТЕКТУРЫ И ГРАДОСТРОИТЕЛЬСТВА
ВОРОНЕЖСКОЙ ОБЛАСТИ

Правовое управление правительства
Воронежской области

ЗАРЕГИСТРИРОВАНО

№ 02 в 02 2020г.

Регистрационный номер № 500

ПРИКАЗ

23.06.2020

№ 45-01-04/485

г. Воронеж

**О внесении изменения в правила землепользования и застройки
Пузевского сельского поселения Бутурлиновского муниципального
района Воронежской области**

В соответствии с Градостроительным кодексом Российской Федерации, Федеральным законом от 06.10.2003 № 131-ФЗ «Об общих принципах организации местного самоуправления в Российской Федерации», Законом Воронежской области от 20.12.2018 № 173-ОЗ «О перераспределении полномочий по утверждению правил землепользования и застройки между органами местного самоуправления поселений Воронежской области, городского округа город Нововоронеж, Борисоглебского городского округа и исполнительными органами государственной власти Воронежской области», постановлением правительства Воронежской области от 31.12.2014 № 1240 «Об утверждении Положения о департаменте архитектуры и градостроительства Воронежской области», на основании приказа департамента архитектуры и градостроительства Воронежской области от 13.03.2020 № 45-01-04/251 «О подготовке проектов о внесении изменений в правила землепользования и застройки Васильевского, Великоархангельского, Гвазденского, Берёзовского, Карайчевского, Козловского, Клёповского, Колодеевского, Филиппенковского, Пузевского, Озерского, Чулокского сельских поселений, Нижнекисляйского и

Бутурлиновского городских поселений Бутурлиновского муниципального района Воронежской области»

п р и к а з ы в а ю:

1. Внести в правила землепользования и застройки Пузевского сельского поселения Бутурлиновского муниципального района Воронежской области, утвержденные решением Совета народных депутатов Пузевского сельского поселения Бутурлиновского муниципального района Воронежской области от 29.06.2012 № 86 «Об утверждении правил землепользования и застройки Пузевского сельского поселения Бутурлиновского муниципального района Воронежской области» (в редакции решений Совета народных депутатов Пузевского сельского поселения Бутурлиновского муниципального района Воронежской области от 03.10.2013 № 136, от 18.10.2016 № 59, от 15.12.2016 № 68, от 28.12.2017 № 120, от 27.12.2018 № 168, приказа департамента архитектуры и градостроительства Воронежской области от 17.01.2020 № 45-01-04/4) изменение, изложив схему градостроительного зонирования населенных пунктов с. Пузево, х. Данило, п. Красный, д. Чернавка в новой редакции согласно приложению к настоящему приказу.

2. Контроль исполнения настоящего приказа возложить на заместителя руководителя департамента архитектуры и градостроительства Воронежской области – начальника отдела территориального планирования Беляеву С.М.

Руководитель департамента
архитектуры и градостроительства
Воронежской области



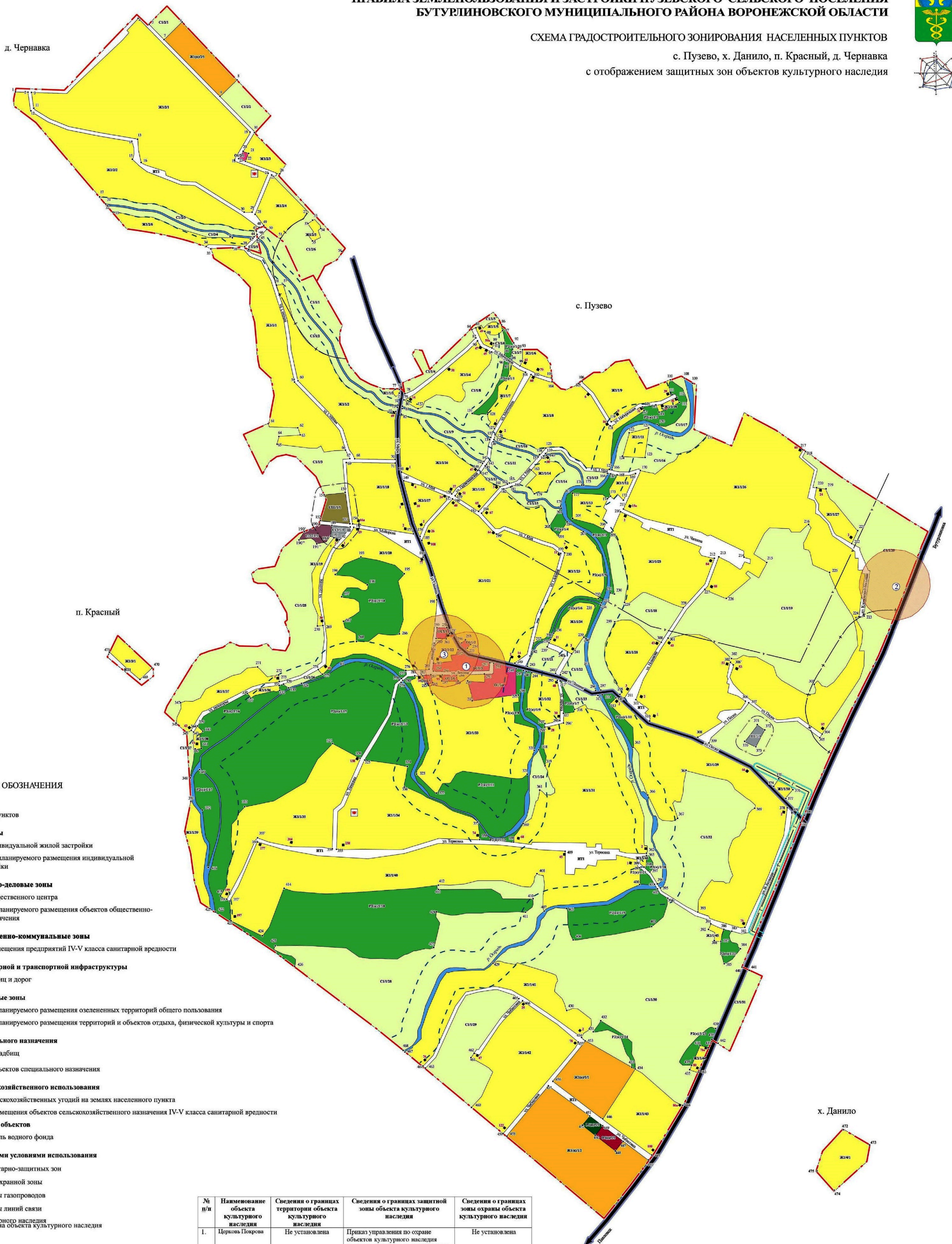
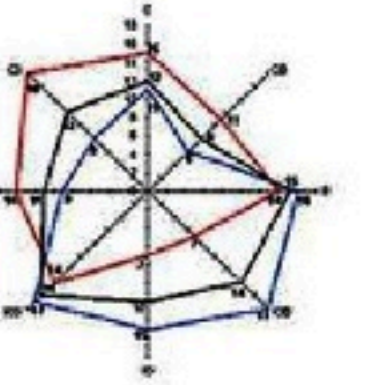
А.А. Еренков

**ПРАВИЛА ЗЕМЛЕПОЛЬЗОВАНИЯ И ЗАСТРОЙКИ ПУЗЕВСКОГО СЕЛЬСКОГО ПОСЕЛЕНИЯ
БУТУРЛИНОВСКОГО МУНИЦИПАЛЬНОГО РАЙОНА ВОРОНЕЖСКОЙ ОБЛАСТИ**

СХЕМА ГРАДОСТРОИТЕЛЬНОГО ЗОНИРОВАНИЯ НАСЕЛЕННЫХ ПУНКТОВ

с. Пузево, х. Данило, п. Красный, д. Чернавка

с отображением защитных зон объектов культурного наследия



УСЛОВНЫЕ ОБОЗНАЧЕНИЯ

- ГРАНИЦЫ**
населенных пунктов
- Жилые зоны**
Ж1 - зона индивидуальной жилой застройки
Ж1(п) - зона планируемого размещения индивидуальной жилой застройки
- Общественно-деловые зоны**
О1 - зона общественного центра
О1(п) - зона планируемого размещения объектов общественно-делового назначения
- Производственно-коммунальные зоны**
П1 - зона размещения предприятий IV-V класса санитарной вредности
- Зоны инженерной и транспортной инфраструктуры**
ИТ1 - зона улиц и дорог
- Рекреационные зоны**
Р1(п) - зона планируемого размещения озелененных территорий общего пользования
Р2(п) - зона планируемого размещения территорий и объектов отдыха, физической культуры и спорта
- Зона специального назначения**
СП1 - зона кладбищ
СП2 - зона объектов специального назначения
- Зона сельскохозяйственного использования**
С1 - зона сельскохозяйственных угодий на землях населенного пункта
Ск3 - зона размещения объектов сельскохозяйственного назначения IV-V класса санитарной вредности
- Зоны водных объектов**
В1 - зона земель водного фонда
- Зоны с особыми условиями использования**
границы санитарно-защитных зон
граница водоохранной зоны
охранные зоны газопроводов
охранные зоны линий связи
объект культурного наследия и защитная зона объекта культурного наследия
- ОБЪЕКТЫ**
автодороги регионального значения
объекты торговли и обслуживания
точки границ зон
номера домов

№ п/п	Наименование объекта культурного наследия	Сведения о границах территории объекта культурного наследия	Сведения о границах защитной зоны объекта культурного наследия	Сведения о границах зоны охраны объекта культурного наследия
1.	Церковь Покрова	Не установлена	Приказ управления по охране объектов культурного наследия Воронежской области от 13.08.2019 № 71-01-07/201	Не установлена
2.	Братская могила № 104	Не установлена	Приказ управления по охране объектов культурного наследия Воронежской области от 13.08.2019 № 71-01-07/201	Не установлена
3.	Братская могила № 103	Не установлена	Приказ управления по охране объектов культурного наследия Воронежской области от 13.08.2019 № 71-01-07/201	Не установлена

Масштаб 1:5000