



ДЕПАРТАМЕНТ
ИМУЩЕСТВЕННЫХ И ЗЕМЕЛЬНЫХ ОТНОШЕНИЙ
ВОРОНЕЖСКОЙ ОБЛАСТИ



ПРИКАЗ

10.06.2020

№ 1330

Воронеж

Об утверждении схемы размещения рекламных конструкций на территории городского округа город Воронеж

В соответствии с частью 5.8 статьи 19 Федерального закона от 13.03.2006 № 38-ФЗ «О рекламе», Законом Воронежской области от 30.12.2014 № 217-ОЗ «О перераспределении отдельных полномочий органов местного самоуправления городского округа город Воронеж и исполнительных органов государственной власти Воронежской области», постановлением правительства Воронежской области от 08.05.2009 № 365 4«Об утверждении Положения о департаменте имущественных и земельных отношений Воронежской области», приказом департамента имущественных и земельных отношений Воронежской области от 26.04.2019 № 1030 «О Порядке утверждения схемы размещения рекламных конструкций на территории городского округа город Воронеж»

п р и к а з ы в а ю:

1. Предварительно согласовать прилагаемую схему размещения рекламных конструкций на территории городского округа город Воронеж.
2. Утвердить прилагаемую схему размещения рекламных конструкций на территории городского округа город Воронеж.
3. Отделу программного управления, анализа и мониторинга (Ишутин) обеспечить размещение настоящего приказа на официальном сайте

департамента имущественных и земельных отношений Воронежской области.

4. Отделу контроля, документационного обеспечения и организации работы с обращениями граждан (Пантелеева) обеспечить официальное опубликование настоящего приказа в информационной системе «Портал Воронежской области в сети Интернет».

5. Контроль за исполнением настоящего приказа возложить на заместителя руководителя департамента имущественных и земельных отношений Воронежской области Эсауленко О.А.

Руководитель департамента



С.В. Юсупов

УТВЕРЖДЕНА
приказом департамента
имущественных и земельных
отношений Воронежской области
от 10.06.2020 № 1330

**СХЕМА
РАЗМЕЩЕНИЯ РЕКЛАМНЫХ КОНСТРУКЦИЙ
НА ТЕРРИТОРИИ ГОРОДСКОГО ОКРУГА ГОРОД ВОРОНЕЖ**

1. Схема размещения рекламных конструкций на территории городского округа город Воронеж (текстовая часть) – Приложение №1.
2. Схема размещения рекламных конструкций на территории городского округа город Воронеж для участка территории: улица Грамши – Приложение № 2.
3. Схема размещения рекламных конструкций на территории городского округа город Воронеж для участка территории: улица Домостроителей – Приложение № 3.
4. Схема размещения рекламных конструкций на территории городского округа город Воронеж для участка территории: улица Кардашова – Приложение № 4.
5. Схема размещения рекламных конструкций на территории городского округа город Воронеж для участка территории: улица Карла Маркса – Приложение № 5.
6. Схема размещения рекламных конструкций на территории городского округа город Воронеж для участка территории: улица Комиссаржевской – Приложение № 6.

7. Схема размещения рекламных конструкций на территории городского округа город Воронеж для участка территории: улица Маршала Жукова – Приложение № 7.

8. Схема размещения рекламных конструкций на территории городского округа город Воронеж для участка территории: улица Моисеева – Приложение № 8.

9. Схема размещения рекламных конструкций на территории городского округа город Воронеж для участка территории: улица Пешестрелецкая – Приложение № 9.

10. Схема размещения рекламных конструкций на территории городского округа город Воронеж для участка территории: улица Средне-Московская – Приложение № 10.

11. Схема размещения рекламных конструкций на территории городского округа город Воронеж для участка территории: улица Транспортная – Приложение № 11.

12. Схема размещения рекламных конструкций на территории городского округа город Воронеж для участка территории: улица Южно-Моравская – Приложение № 12.

13. Схема размещения рекламных конструкций на территории городского округа город Воронеж для участка территории: дамба Чернавского моста – Приложение № 13.

**СХЕМА РАЗМЕЩЕНИЯ РЕКЛАМНЫХ КОНСТРУКЦИЙ
НА ТЕРРИТОРИИ ГОРОДСКОГО ОКРУГА ГОРОД ВОРОНЕЖ
(текстовая часть)**

№ п/п	№мер позиции на схеме	Адрес размещения	Тип рекламной конструкции	Вид рекламной конструкции и размеры	Площадь информационного поля рекламной конструкции, кв. м.	Количество информационных полей рекламной конструкции	Высота опоры рекламной конструкции, м	Допустимый способ демонстрации изображения
1	2	3	4	5	6	7	8	9
улица Грамши								
1.	1	ул. Грамши, напротив д. 19	отдельно стоящая рекламная конструкция на земельном участке	щитовая установка 6,0 х 3,0 м	18,0	2	4,5	статика
улица Домостроителей								
2.	2	ул. Домостроителей, рядом с д. 24	отдельно стоящая рекламная конструкция на земельном участке	щитовая установка 6,0 х 3,0 м	18,0	2	4,5	статика, призматрон
3.	3	ул. Домостроителей, напротив д. 31	отдельно стоящая рекламная конструкция на земельном участке	щитовая установка 6,0 х 3,0 м	18,0	2	4,5	статика
4.	4	ул. Домостроителей, напротив д. 45	отдельно стоящая рекламная конструкция на земельном участке	щитовая установка 6,0 х 3,0 м	18,0	2	4,5	статика

				конструкция на земельном участке						
5.	5	ул. Домостроителей, д. 30		отдельно стоящая рекламная конструкция на земельном участке	щитовая установка 6,0 x 3,0 м	18,0	2	4,5		статика
6.	7	ул. Домостроителей, д. 31		отдельно стоящая рекламная конструкция на земельном участке	щитовая установка 6,0 x 3,0 м	18,0	2	4,5		статика, призматрон
7.	9	ул. Домостроителей, д. 13		отдельно стоящая рекламная конструкция на земельном участке	щитовая установка 6,0 x 3,0 м	18,0	2	4,5		статика

улица Кардашова

8.	1	ул. Кардашова, д. 2		отдельно стоящая рекламная конструкция на земельном участке	щитовая установка 1,2 x 1,8 м (лайтпостер)	2,16	2	2,4		статика
9.	2	ул. Кардашова, д. 2		отдельно стоящая рекламная конструкция на земельном участке	щитовая установка 1,2 x 1,8 м (лайтпостер)	2,16	2	2,4		статика
10.	3	ул. Кардашова - ул. К. Маркса, д. 49		отдельно стоящая рекламная конструкция на земельном участке	щитовая установка 1,2 x 1,8 м (лайтпостер)	2,16	2	2,4		статика

улица Карла Маркса

11.	1	ул. К. Маркса - ул. Революции 1905 года		отдельно стоящая рекламная конструкция на	рекламная конструкция 3,7 x 2,7 м (ситиборд)	9,99	2	3,0		статика, роллер, экран
-----	---	---	--	---	--	------	---	-----	--	------------------------

12.	2	ул. К. Маркса, д. 55	отдельно стоящая рекламная конструкция на земельном участке	земельном участке	щитовая установка 1,2 x 1,8 м (лайтпостер)	2,16	2	0,8 – 1,2	статика
13.	5	ул. К. Маркса, д. 68	отдельно стоящая рекламная конструкция на земельном участке	земельном участке	щитовая установка 1,2 x 1,8 м (лайтпостер)	2,16	2	0,8 – 1,2	статика

улица Комиссаржевской

14.	1	ул. Комиссаржевской, д. 17	отдельно стоящая рекламная конструкция на земельном участке	отдельно стоящая рекламная конструкция на земельном участке	щитовая установка 1,2 x 1,8 м (лайтпостер)	2,16	2	0,8 – 1,2	статика
15.	2	ул. Комиссаржевской, д. 7	отдельно стоящая рекламная конструкция на земельном участке	отдельно стоящая рекламная конструкция на земельном участке	щитовая установка 1,2 x 1,8 м (лайтпостер)	2,16	2	2,4	статика
16.	3	ул. Комиссаржевской, д. 5	отдельно стоящая рекламная конструкция на земельном участке	отдельно стоящая рекламная конструкция на земельном участке	щитовая установка 1,2 x 1,8 м (лайтпостер)	2,16	2	0,8 – 1,2	статика
17.	4	ул. Комиссаржевской, д. 1	отдельно стоящая рекламная конструкция на земельном участке	отдельно стоящая рекламная конструкция на земельном участке	щитовая установка 1,2 x 1,8 м (лайтпостер)	2,16	2	0,8 – 1,2	статика
18.	5	ул. Комиссаржевской, д. 6	отдельно стоящая рекламная конструкция на земельном участке	отдельно стоящая рекламная конструкция на земельном участке	щитовая установка 1,2 x 1,8 м (лайтпостер)	2,16	2	0,8 – 1,2	статика
19.	6	ул. Комиссаржевской - ул. Кольцовская, д. 17	отдельно стоящая рекламная конструкция на	отдельно стоящая рекламная конструкция на	щитовая установка 1,2 x 1,8 м (лайтпостер)	2,16	2	0,8 – 1,2	статика

				земельном участке					
улица Моисеева									
28.	1	ул. Моисеева - ул. Челюскинцев	отдельно стоящая рекламная конструкция на земельном участке	щитовая установка 6,0 x 3,0 м	18,0	2	4,5	статика	
29.	2	ул. Моисеева, напротив д.13	отдельно стоящая рекламная конструкция на земельном участке	щитовая установка 6,0 x 3,0 м	18,0	2	4,5	статика	
30.	3	ул. Моисеева - ул. Колесниченко - ул. Черныховского	отдельно стоящая рекламная конструкция на земельном участке	щитовая установка 6,0 x 3,0 м	18,0	2	4,5	статика	
31.	4	ул. Моисеева, д. 65	отдельно стоящая рекламная конструкция на земельном участке	щитовая установка 6,0 x 3,0 м	18,0	2	4,5	статика	
32.	5	ул. Моисеева, д. 57	отдельно стоящая рекламная конструкция на земельном участке	щитовая установка 6,0 x 3,0 м	18,0	2	4,5	статика	
улица Пеше-Стрелецкая									
33.	1	ул. Пеше-Стрелецкая, д. 28а	отдельно стоящая рекламная конструкция на земельном участке	щитовая установка 6,0 x 3,0 м	18,0	2	4,5	статика	
34.	2	ул. Пеше-Стрелецкая, д. 50	отдельно стоящая рекламная конструкция на земельном участке	щитовая установка 6,0 x 3,0 м	18,0	2	4,5	статика	

35.	3	ул. Пеше-Стрелецкая, д. 54	отдельно стоящая рекламная конструкция на земельном участке	щитовая установка 6,0 х 3,0 м	18,0	2	4,5	статика
36.	5	ул. Пеше-Стрелецкая, д. 74	отдельно стоящая рекламная конструкция на земельном участке	щитовая установка 6,0 х 3,0 м	18,0	2	4,5	статика
37.	7	ул. Пеше-Стрелецкая, д. 84	отдельно стоящая рекламная конструкция на земельном участке	щитовая установка 6,0 х 3,0 м	18,0	2	4,5	статика
38.	9	ул. Пеше-Стрелецкая - ул. Героев Сибиряков	отдельно стоящая рекламная конструкция на земельном участке	щитовая установка 6,0 х 3,0 м	18,0	4	4,5	статика
39.	10	ул. Пеше-Стрелецкая, д. 159в	отдельно стоящая рекламная конструкция на земельном участке	щитовая установка 6,0 х 3,0 м	18,0	2	4,5	статика
40.	13	ул. Пеше-Стрелецкая, д. 139	отдельно стоящая рекламная конструкция на земельном участке	щитовая установка 6,0 х 3,0 м	18,0	2	4,5	статика
41.	14	ул. Пеше-Стрелецкая, д. 137а	отдельно стоящая рекламная конструкция на земельном участке	щитовая установка 6,0 х 3,0 м	18,0	2	4,5	статика
42.	16	ул. Пеше-Стрелецкая, д. 137	отдельно стоящая рекламная конструкция на земельном участке	щитовая установка 6,0 х 3,0 м	18,0	2	4,5	статика

улица Средне-Московская

43.	3	ул. Средне-Московская, д. 3а	отдельно стоящая рекламная конструкция на земельном участке	щитовая установка 1,2 x 1,8 м (лайтпостер)	2,16	2	0,8 – 1,2	статика
44.	4	ул. Средне-Московская - ул. Ф. Энгельса	отдельно стоящая рекламная конструкция на земельном участке	рекламная конструкция 1,4 x 3,0 м	4,2	2 - 3	-	статика
45.	5	ул. Средне-Московская, д. 1	отдельно стоящая рекламная конструкция на земельном участке	щитовая установка 1,2 x 1,8 м (лайтпостер)	2,16	2	0,8 – 1,2	статика
46.	6	ул. Средне-Московская, д. 1	отдельно стоящая рекламная конструкция на земельном участке	щитовая установка 1,2 x 1,8 м (лайтпостер)	2,16	2	0,8 – 1,2	статика
47.	7	ул. Средне-Московская, д. 4	отдельно стоящая рекламная конструкция на земельном участке	щитовая установка 1,2 x 1,8 м (лайтпостер)	2,16	2	0,8 – 1,2	статика
48.	8	ул. Средне-Московская, д. 32	отдельно стоящая рекламная конструкция на земельном участке	щитовая установка 1,2 x 1,8 м (лайтпостер)	2,16	2	0,8 – 1,2	статика

улица Транспортная

49.	2	ул. Транспортная, д.51	отдельно стоящая рекламная конструкция на земельном участке	щитовая установка 6,0 x 3,0 м	18,0	2	4,5	статика
50.	3	ул. Транспортная, д. 49	отдельно стоящая рекламная конструкция на земельном участке	щитовая установка 6,0 x 3,0 м	18,0	2	4,5	статика

51.	4	ул. Транспортная, д. 20	отдельно стоящая рекламная конструкция на земельном участке	щитовая установка 1,2 x 1,8 м (лайтпостер)	2,16	2	0,8 – 1,2	статика
52.	5	ул. Транспортная, д. 20	отдельно стоящая рекламная конструкция на земельном участке	щитовая установка 6,0 x 3,0 м	18,0	2	4,5	статика

улица Южно-Моравская

53.	2	ул. Южно-Моравская, д. 15а	отдельно стоящая рекламная конструкция на земельном участке	щитовая установка 6,0 x 3,0 м	18,0	2	4,5	статика
54.	3	ул. Южно-Моравская, д. 15а	отдельно стоящая рекламная конструкция на земельном участке	щитовая установка 6,0 x 3,0 м	18,0	2	4,5	статика
55.	5	ул. Южно-Моравская, д. 13	отдельно стоящая рекламная конструкция на земельном участке	щитовая установка 6,0 x 3,0 м	18,0	2	4,5	статика
56.	7	ул. Южно-Моравская-ул. Комарова	отдельно стоящая рекламная конструкция на земельном участке	щитовая установка 6,0 x 3,0 м	18,0	2	4,5	статика
57.	9	ул. Южно-Моравская, парк «Танаис»	отдельно стоящая рекламная конструкция на земельном участке	щитовая установка 6,0 x 3,0 м	18,0	2	4,5	статика
58.	11	ул. Южно-Моравская, парк «Танаис»	отдельно стоящая рекламная конструкция на земельном участке	щитовая установка 6,0 x 3,0 м	18,0	2	4,5	статика

59.	13	ул. Южно-Моравская, парк «Танаис»	отдельно стоящая рекламная конструкция на земельном участке	щитовая установка 6,0 x 3,0 м	18,0	2	4,5	статика
60.	15	ул. Южно-Моравская, парк «Танаис»	отдельно стоящая рекламная конструкция на земельном участке	щитовая установка 6,0 x 3,0 м	18,0	2	4,5	статика
61.	17	ул. Южно-Моравская, парк «Танаис»	отдельно стоящая рекламная конструкция на земельном участке	щитовая установка 6,0 x 3,0 м	18,0	2	4,5	статика
62.	18	ул. Южно-Моравская, парк «Танаис»	отдельно стоящая рекламная конструкция на земельном участке	щитовая установка 6,0 x 3,0 м	18,0	3	4,5	статика
63.	20	ул. Южно-Моравская, путепровод	отдельно стоящая рекламная конструкция на земельном участке	щитовая установка 6,0 x 3,0 м	18,0	2	4,5	статика
64.	21	ул. Южно-Моравская, путепровод	отдельно стоящая рекламная конструкция на земельном участке	щитовая установка 6,0 x 3,0 м	18,0	2	4,5	статика
65.	22	ул. Южно-Моравская, д.4	отдельно стоящая рекламная конструкция на земельном участке	щитовая установка 6,0 x 3,0 м	18,0	2	4,5	статика
66.	23	ул. Южно-Моравская, д. 22	отдельно стоящая рекламная конструкция на земельном участке	щитовая установка 6,0 x 3,0 м	18,0	2	4,5	статика, призматрон
67.	25	ул. Южно-Моравская, д.	отдельно стоящая рекламная	щитовая установка 6,0 x 3,0 м	18,0	2	4,5	статика

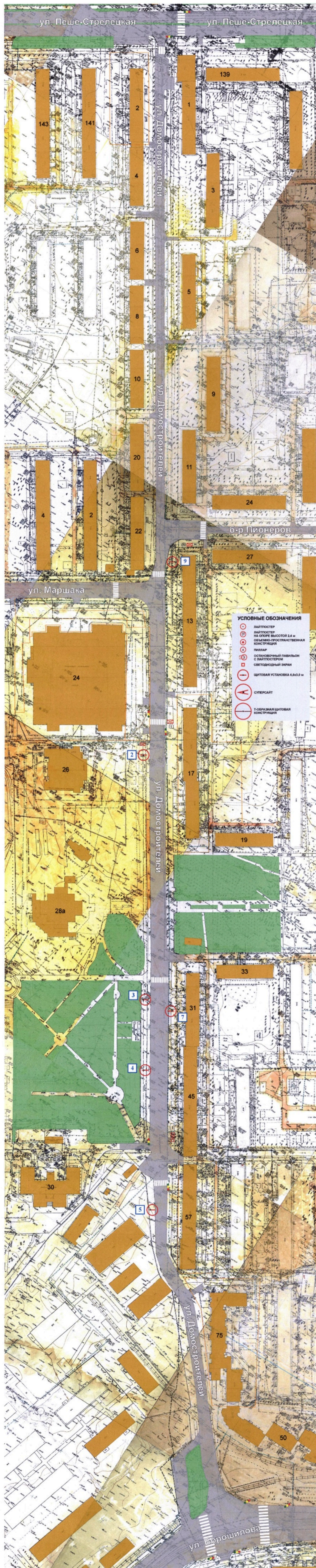
	28	конструкция на земельном участке							
дамба Чернавского моста									
68.	1	дамба Чернавского моста	отдельно стоящая рекламная конструкция на земельном участке	щитовая установка 6,0 x 3,0 м	18,0	2	3,0	статика	
69.	2	дамба Чернавского моста	отдельно стоящая рекламная конструкция на земельном участке	щитовая установка 6,0 x 3,0 м	18,0	2	3,0	статика	
70.	3	дамба Чернавского моста	отдельно стоящая рекламная конструкция на земельном участке	щитовая установка 6,0 x 3,0 м	18,0	2	3,0	статика	
71.	4	дамба Чернавского моста	отдельно стоящая рекламная конструкция на земельном участке	щитовая установка 6,0 x 3,0 м	18,0	2	3,0	статика	
72.	5	дамба Чернавского моста	отдельно стоящая рекламная конструкция на земельном участке	щитовая установка 6,0 x 3,0 м	18,0	2	3,0	статика	
73.	6	дамба Чернавского моста	отдельно стоящая рекламная конструкция на земельном участке	щитовая установка 6,0 x 3,0 м	18,0	2	3,0	статика	
74.	7	дамба Чернавского моста	отдельно стоящая рекламная конструкция на земельном участке	щитовая установка 6,0 x 3,0 м	18,0	2	3,0	статика	
75.	8	дамба Чернавского моста	отдельно стоящая рекламная конструкция на земельном участке	щитовая установка 6,0 x 3,0 м	18,0	2	3,0	статика	

84.	17	дамба Чернавского моста	отдельно стоящая рекламная конструкция на земельном участке	щитовая установка 6,0 x 3,0 м	18,0	2	3,0	статика
85.	18	дамба Чернавского моста	отдельно стоящая рекламная конструкция на земельном участке	щитовая установка 6,0 x 3,0 м	18,0	2	3,0	статика
86.	19	дамба Чернавского моста	отдельно стоящая рекламная конструкция на земельном участке	щитовая установка 6,0 x 3,0 м	18,0	2	3,0	статика
87.	20	дамба Чернавского моста	отдельно стоящая рекламная конструкция на земельном участке	щитовая установка 6,0 x 3,0 м	18,0	2	3,0	статика
88.	21	дамба Чернавского моста	отдельно стоящая рекламная конструкция на земельном участке	щитовая установка 6,0 x 3,0 м	18,0	2	3,0	статика

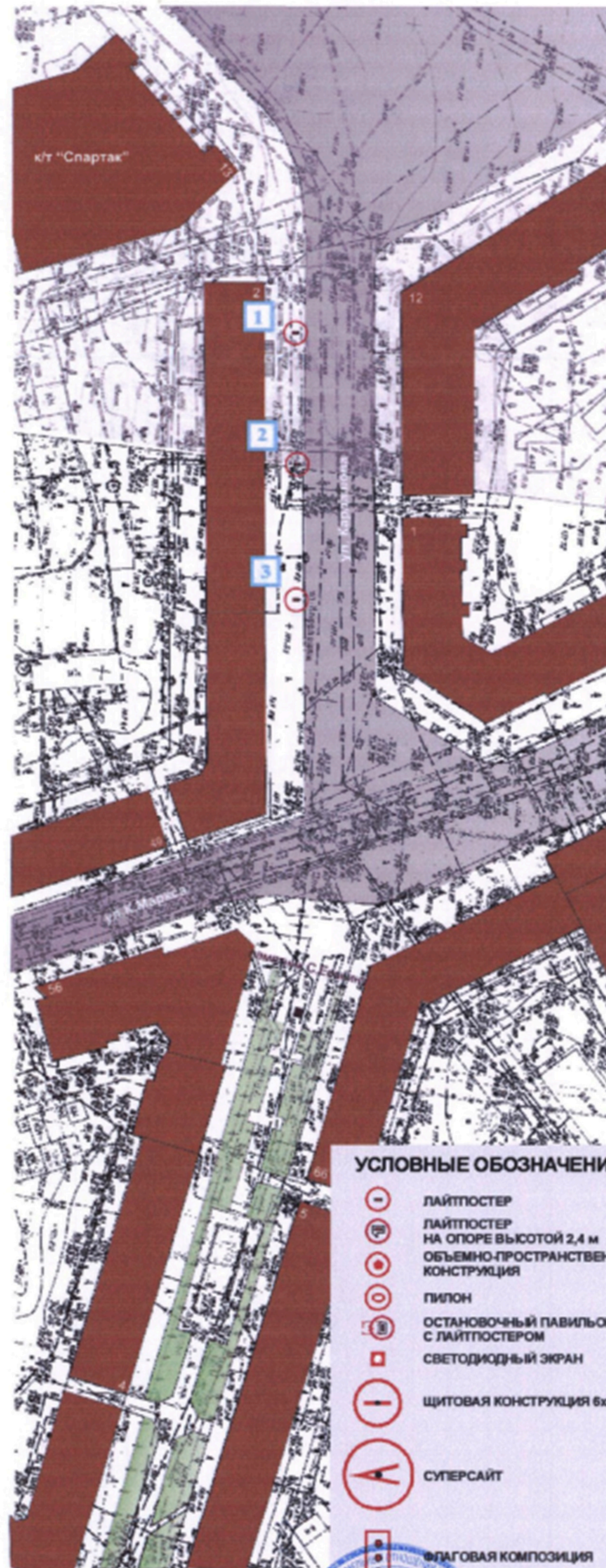
**СХЕМА РАЗМЕЩЕНИЯ
РЕКЛАМНЫХ КОНСТРУКЦИЙ НА ТЕРРИТОРИИ
ГОРОДСКОГО ОКРУГА ГОРОД ВОРОНЕЖ
ДЛЯ УЧАСТКА ТЕРРИТОРИИ:
улица Грамши
М 1:1000**



**СХЕМА РАЗМЕЩЕНИЯ
РЕКЛАМНЫХ КОНСТРУКЦИЙ НА ТЕРРИТОРИИ
ГОРОДСКОГО ОКРУГА ГОРОД ВОРОНЕЖ
ДЛЯ УЧАСТКА ТЕРРИТОРИИ:
улица Домостроителей
М 1:1000**



**СХЕМА РАЗМЕЩЕНИЯ
РЕКЛАМНЫХ КОНСТРУКЦИЙ НА ТЕРРИТОРИИ
ГОРОДСКОГО ОКРУГА ГОРОД ВОРОНЕЖ
ДЛЯ УЧАСТКА ТЕРРИТОРИИ:
улица Кардашова
М 1:1000**

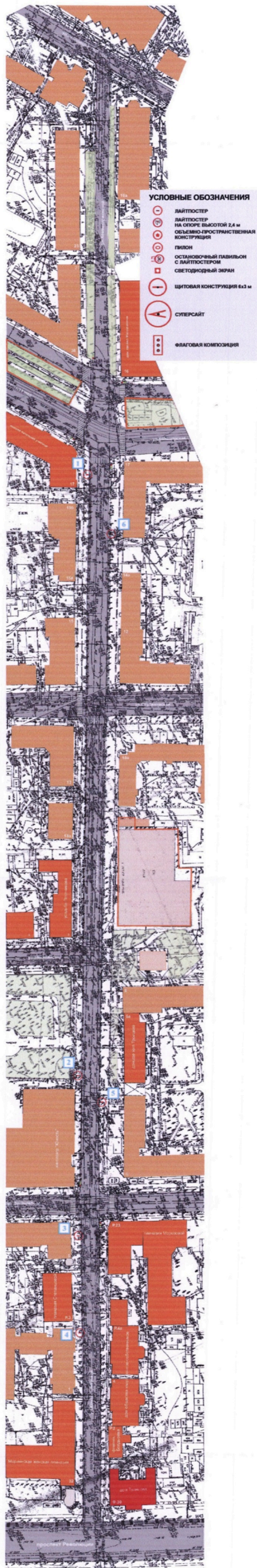


**СХЕМА РАЗМЕЩЕНИЯ
РЕКЛАМНЫХ КОНСТРУКЦИЙ НА ТЕРРИТОРИИ
ГОРОДСКОГО ОКРУГА ГОРОД ВОРОНЕЖ
ДЛЯ УЧАСТКА ТЕРРИТОРИИ:
улицы Карла Маркса
М 1:1000**

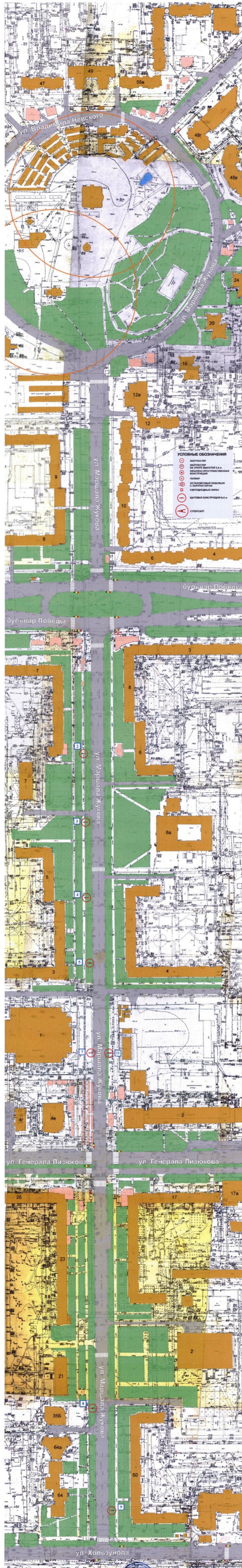


- Ключевые обозначения**
- 1. Рекламная конструкция
 - 2. Рекламная конструкция
 - 3. Рекламная конструкция
 - 4. Рекламная конструкция
 - 5. Рекламная конструкция
 - 6. Рекламная конструкция
 - 7. Рекламная конструкция
 - 8. Рекламная конструкция
 - 9. Рекламная конструкция
 - 10. Рекламная конструкция
 - 11. Рекламная конструкция
 - 12. Рекламная конструкция
 - 13. Рекламная конструкция
 - 14. Рекламная конструкция
 - 15. Рекламная конструкция
 - 16. Рекламная конструкция
 - 17. Рекламная конструкция
 - 18. Рекламная конструкция
 - 19. Рекламная конструкция
 - 20. Рекламная конструкция
 - 21. Рекламная конструкция
 - 22. Рекламная конструкция
 - 23. Рекламная конструкция
 - 24. Рекламная конструкция
 - 25. Рекламная конструкция
 - 26. Рекламная конструкция
 - 27. Рекламная конструкция
 - 28. Рекламная конструкция
 - 29. Рекламная конструкция
 - 30. Рекламная конструкция
 - 31. Рекламная конструкция
 - 32. Рекламная конструкция
 - 33. Рекламная конструкция
 - 34. Рекламная конструкция
 - 35. Рекламная конструкция
 - 36. Рекламная конструкция
 - 37. Рекламная конструкция
 - 38. Рекламная конструкция
 - 39. Рекламная конструкция
 - 40. Рекламная конструкция
 - 41. Рекламная конструкция
 - 42. Рекламная конструкция
 - 43. Рекламная конструкция
 - 44. Рекламная конструкция
 - 45. Рекламная конструкция
 - 46. Рекламная конструкция
 - 47. Рекламная конструкция
 - 48. Рекламная конструкция
 - 49. Рекламная конструкция
 - 50. Рекламная конструкция
 - 51. Рекламная конструкция
 - 52. Рекламная конструкция
 - 53. Рекламная конструкция
 - 54. Рекламная конструкция
 - 55. Рекламная конструкция
 - 56. Рекламная конструкция
 - 57. Рекламная конструкция
 - 58. Рекламная конструкция
 - 59. Рекламная конструкция
 - 60. Рекламная конструкция
 - 61. Рекламная конструкция
 - 62. Рекламная конструкция
 - 63. Рекламная конструкция
 - 64. Рекламная конструкция
 - 65. Рекламная конструкция
 - 66. Рекламная конструкция
 - 67. Рекламная конструкция
 - 68. Рекламная конструкция
 - 69. Рекламная конструкция
 - 70. Рекламная конструкция
 - 71. Рекламная конструкция
 - 72. Рекламная конструкция
 - 73. Рекламная конструкция
 - 74. Рекламная конструкция
 - 75. Рекламная конструкция
 - 76. Рекламная конструкция
 - 77. Рекламная конструкция
 - 78. Рекламная конструкция
 - 79. Рекламная конструкция
 - 80. Рекламная конструкция
 - 81. Рекламная конструкция
 - 82. Рекламная конструкция
 - 83. Рекламная конструкция
 - 84. Рекламная конструкция
 - 85. Рекламная конструкция
 - 86. Рекламная конструкция
 - 87. Рекламная конструкция
 - 88. Рекламная конструкция
 - 89. Рекламная конструкция
 - 90. Рекламная конструкция
 - 91. Рекламная конструкция
 - 92. Рекламная конструкция
 - 93. Рекламная конструкция
 - 94. Рекламная конструкция
 - 95. Рекламная конструкция
 - 96. Рекламная конструкция
 - 97. Рекламная конструкция
 - 98. Рекламная конструкция
 - 99. Рекламная конструкция
 - 100. Рекламная конструкция

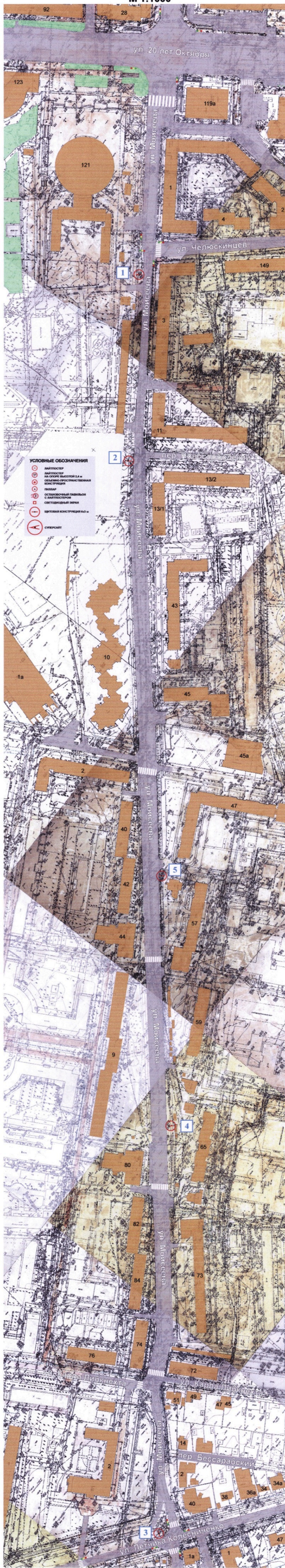
**СХЕМА РАЗМЕЩЕНИЯ
РЕКЛАМНЫХ КОНСТРУКЦИЙ НА ТЕРРИТОРИИ
ГОРОДСКОГО ОКРУГА ГОРОД ВОРОНЕЖ
ДЛЯ УЧАСТКА ТЕРРИТОРИИ:
улица Комиссаржевской
М 1:1000**



**СХЕМА РАЗМЕЩЕНИЯ
РЕКЛАМНЫХ КОНСТРУКЦИЙ НА ТЕРРИТОРИИ
ГОРОДСКОГО ОКРУГА ГОРОД ВОРОНЕЖ
ДЛЯ УЧАСТКА ТЕРРИТОРИИ:
улица Маршала Жукова
М 1:1000**



**СХЕМА РАЗМЕЩЕНИЯ
РЕКЛАМНЫХ КОНСТРУКЦИЙ НА ТЕРРИТОРИИ
ГОРОДСКОГО ОКРУГА ГОРОД ВОРОНЕЖ
ДЛЯ УЧАСТКА ТЕРРИТОРИИ:
улица Моисеева
М 1:1000**



**СХЕМА РАЗМЕЩЕНИЯ
РЕКЛАМНЫХ КОНСТРУКЦИЙ НА ТЕРРИТОРИИ
ГОРОДСКОГО ОКРУГА ГОРОД ВОРОНЕЖ
ДЛЯ УЧАСТКА ТЕРРИТОРИИ:
улица Пеше-Стрелецкая
М 1:1000**

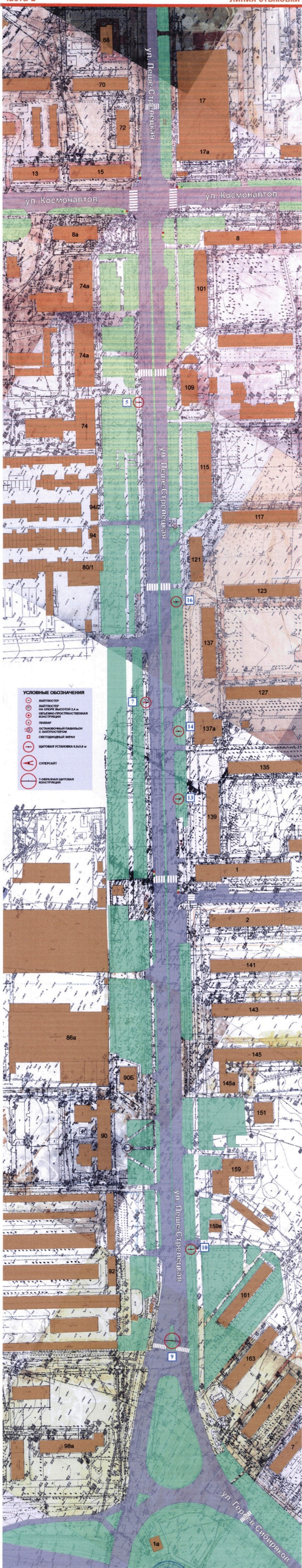
часть 1



**СХЕМА РАЗМЕЩЕНИЯ
РЕКЛАМНЫХ КОНСТРУКЦИЙ НА ТЕРРИТОРИИ
ГОРОДСКОГО ОКРУГА ГОРОД ВОРОНЕЖ
ДЛЯ УЧАСТКА ТЕРРИТОРИИ:
улица Пеше-Стрелецкая
М 1:1000**

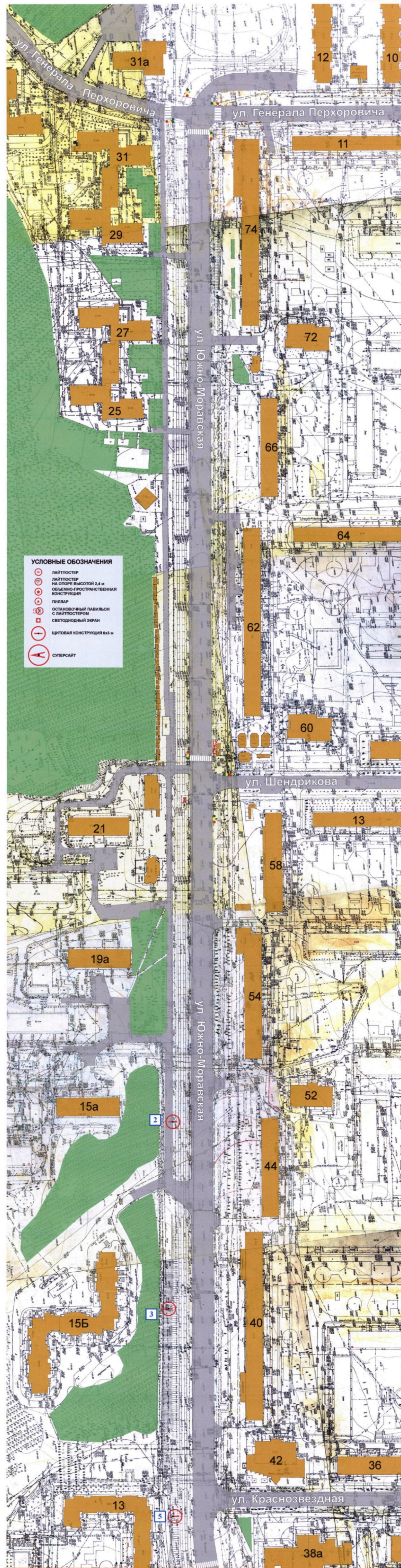
часть 2

ЛИНИЯ СТЫКОВКИ



**СХЕМА РАЗМЕЩЕНИЯ
РЕКЛАМНЫХ КОНСТРУКЦИЙ НА ТЕРРИТОРИИ
ГОРОДСКОГО ОКРУГА ГОРОД ВОРОНЕЖ
ДЛЯ УЧАСТКА ТЕРРИТОРИИ:
улица Южно-Моравская
М 1:1000**

часть 1

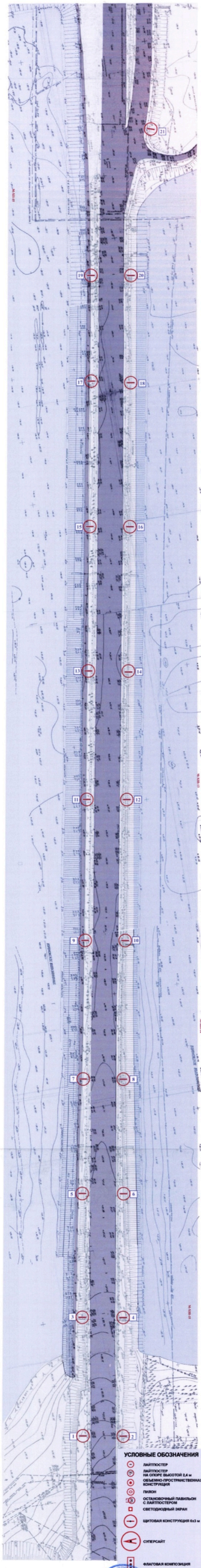


ЛИНИЯ СТЫКОВКИ

**СХЕМА РАЗМЕЩЕНИЯ
РЕКЛАМНЫХ КОНСТРУКЦИЙ НА ТЕРРИТОРИИ
ГОРОДСКОГО ОКРУГА ГОРОД ВОРОНЕЖ
ДЛЯ УЧАСТКА ТЕРРИТОРИИ:
улица Южно-Моравская
М 1:1000**



**СХЕМА РАЗМЕЩЕНИЯ
РЕКЛАМНЫХ КОНСТРУКЦИЙ НА ТЕРРИТОРИИ
ГОРОДСКОГО ОКРУГА ГОРОД ВОРОНЕЖ
ДЛЯ УЧАСТКА ТЕРРИТОРИИ:
дамба Чернавского моста
М 1:1000**



УСЛОВНЫЕ ОБОЗНАЧЕНИЯ

- ДИФФУЗЕР
- ДИФФУЗЕР НА ОБОИХ ВЫСОТАХ 2,4 м
- КОМПЛЕКСНО-ПРОСТРАНСТВЕННАЯ КОНСТРУКЦИЯ
- ПИЛОН
- ОСНОВНОЙ ПАВЛИОН С ДИФФУЗЕРИМ
- СВЕТОВОЙ ЛОРН
- ЦИТОВАЯ КОНСТРУКЦИЯ 4x2 м
- СИГНАЛ
- ВАГОНА КОНСТРУКЦИЯ

