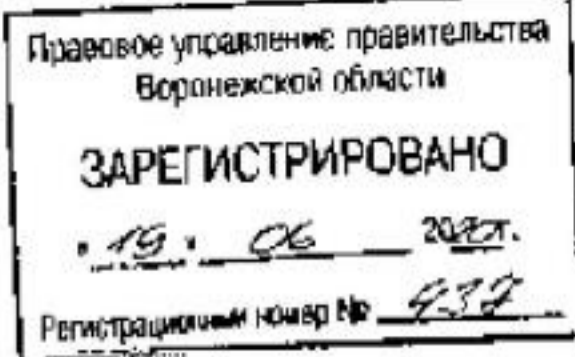




ДЕПАРТАМЕНТ
ИМУЩЕСТВЕННЫХ И ЗЕМЕЛЬНЫХ ОТНОШЕНИЙ
ВОРОНЕЖСКОЙ ОБЛАСТИ



ПРИКАЗ

09.06.2020

№ 1310

Воронеж

О внесении изменений в приказ департамента имущественных и земельных отношений Воронежской области от 21.10.2015 № 1803

В соответствии с частью 5.8 статьи 19 Федерального закона от 13.03.2006 № 38-ФЗ «О рекламе», Законом Воронежской области от 30.12.2014 № 217-ОЗ «О перераспределении отдельных полномочий органов местного самоуправления городского округа город Воронеж и исполнительных органов государственной власти Воронежской области», постановлением правительства Воронежской области от 08.05.2009 № 365 «Об утверждении Положения о департаменте имущественных и земельных отношений Воронежской области», приказом департамента имущественных и земельных отношений Воронежской области от 26.04.2019 № 1030 «О Порядке утверждения схемы размещения рекламных конструкций на территории городского округа город Воронеж»

п р и к а з ы в а ю:

1. Внести в схемы размещения рекламных конструкций на территории городского округа город Воронеж, утвержденные приказом департамента имущественных и земельных отношений Воронежской области от 21.10.2015 № 1803 «Об утверждении схемы размещения рекламных конструкций на территории городского округа город Воронеж» (в редакции приказов департамента имущественных и земельных отношений Воронежской области

от 16.11.2015 № 1961, от 29.02.2016 № 296, от 16.11.2017 № 2448, от 25.04.2018 № 942, от 21.11.2018 № 2787, от 28.01.2019 № 144, от 21.02.2019 № 392, от 20.03.2019 № 639, от 24.04.2019 № 1024, от 30.05.2019 № 1340, от 11.07.2019 № 1749, от 30.08.2019 № 2242, от 30.09.2019 № 2536, от 31.10.2019 № 2810, от 19.11.2019 № 2951), следующие изменения:

1.1. Приложение № 1 изложить в редакции согласно приложению № 1 к настоящему приказу.

1.2. Приложение № 2 изложить в редакции согласно приложению № 2 к настоящему приказу.

1.3. Приложение № 3 изложить в редакции согласно приложению № 3 к настоящему приказу.

1.4. Приложение № 4 изложить в редакции согласно приложению № 4 к настоящему приказу.

1.5. Приложение № 5 изложить в редакции согласно приложению № 5 к настоящему приказу.

1.6. Приложение № 6 изложить в редакции согласно приложению № 6 к настоящему приказу.

1.7. Приложение № 7 изложить в редакции согласно приложению № 7 к настоящему приказу.

2. Отделу программного управления, анализа и мониторинга (Ишутин) обеспечить размещение настоящего приказа на официальном сайте департамента имущественных и земельных отношений Воронежской области.

3. Отделу контроля, документационного обеспечения и организации работы с обращениями граждан (Пантелеева) обеспечить официальное

опубликование настоящего приказа в информационной системе «Портал Воронежской области в сети Интернет».

4. Контроль за исполнением настоящего приказа возложить на заместителя руководителя департамента имущественных и земельных отношений Воронежской области Сауленко О.А.

Руководитель департамента



С.В. Юсупов

Приложение № 1
к приказу департамента имущественных
и земельных отношений Воронежской области
от 09.06.2020 № 1310
«Приложение № 1»

**СХЕМЫ РАЗМЕЩЕНИЯ РЕКЛАМНЫХ КОНСТРУКЦИЙ
НА ТЕРРИТОРИИ ГОРОДСКОГО ОКРУГА ГОРОД ВОРОНЕЖ**
(текстовая часть)

№ п/п	№ позиции на схеме	Адрес размещения	Тип рекламной конструкции	Вид рекламной конструкции и размеры	Площадь информации поля рекламной конструкции, кв. м.	Количество информационных рекламных конструкций	Высота опоры рекламной конструкции, м	Допустимый способ демонстрации изображения
1	2	3	4	5	6	7	8	9
улица Кольцовская								
1.	1	ул. Кольцовская, д. 2	отдельно стоящая рекламная конструкция на земельном участке	электронный видеозащитный экран 6,0 х 3,0 м	18,0	1	4,5	экран
2.	3	ул. Кольцовская - пл. Чернышевского, д. 1е	отдельно стоящая рекламная конструкция на земельном участке	рекламная конструкция 1,4 х 3,0 м	4,2	2 + 3	-	стеллаж
3.	4	ул. Кольцовская - пл. Чернышевского, д. 1е	отдельно стоящая рекламная конструкция	электронный видеозащитный экран	18,0	1	4,5	экран

			конструкция на земельном участке	6,0 x 3,0 м				
4.	6	ул. Кольцовская - пл. Чернышевского, д. 1	отдельно стоящая рекламная конструкция на земельном участке	рекламная конструкция 1,4 x 3,0 м	4,2	2 - 3	-	статика
5.	7	ул. Кольцовская - пл. Чернышевского, д. 1	отдельно стоящая рекламная конструкция на земельном участке	рекламная конструкция 1,4 x 3,0 м	4,2	2 - 3	.	статика
6.	8	ул. Кольцовская - пл. Чернышевского, д. 1	отдельно стоящая рекламная конструкция на земельном участке	щитовая установка 6,0 x 3,0 м	18,0	1	4,5	статика
7.	9	ул. Кольцовская, д. 4	отдельно стоящая рекламная конструкция на земельном участке	щитовая установка 6,0 x 3,0 м	18,0	1	4,5	статика, прайм-тайп
8.	11	ул. Кольцовская, д. 6	отдельно стоящая рекламная конструкция на земельном участке	щитовая установка (лайтпостер) 1,2 x 1,8 м	2,16	2	0,8	статика
9.	12	ул. Кольцовская, д. 24	отдельно стоящая рекламная конструкция на земельном участке	щитовая установка (лайтпостер) 1,2 x 1,8 м	2,16	2	2,4	статика
10.	13	ул. Кольцовская, д. 24/1	отдельно стоящая рекламная конструкция на земельном участке	щитовая установка (лайтпостер) 1,2 x 1,8 м	2,16	2	2,4	статика

11.	14	ул. Кольцовская, д. 24/1	отдельно стоящая рекламная конструкция на земельном участке	щитовая установка 1,2 x 1,8 м (лайтпостер)	2,16	2	0,8	статика
12.	16	ул. Кольцовская - ул. Плехининовская, д. 40	отдельно стоящая рекламная конструкция на земельном участке	щитовая установка 1,2 x 1,8 м (лайтпостер)	2,16	2	0,8 - 1,2	статика
13.	17	ул. Кольцовская, д. 52	отдельно стоящая рекламная конструкция на земельном участке	свистящий видеозеркал 5,3 x 4,2 м	22,26	1	4,5	экран
14.	18	ул. Кольцовская, д. 66	отдельно стоящая рекламная конструкция на земельном участке	щитовая установка 1,2 x 1,8 м (лайтпостер)	2,16	2	0,8 - 1,2	статика
15.	19	ул. Кольцовская, д. 68	отдельно стоящая рекламная конструкция на земельном участке	щитовая установка 1,2 x 1,8 м (лайтпостер)	2,16	2	0,8 - 1,2	статика
16.	21	ул. Кольцовская, д. 72	отдельно стоящая рекламная конструкция на земельном участке	щитовая установка 1,2 x 1,8 м (лайтпостер)	2,16	2	0,8 - 1,2	статика
17.	23	ул. Кольцовская, д. 76	отдельно стоящая рекламная конструкция на земельном участке	щитовая установка 1,2 x 1,8 м (лайтпостер)	2,16	2	0,8 - 1,2	статика
18.	24	ул. Кольцовская, д. 76	отдельно стоящая рекламная конструкция на земельном участке	щитовая установка 1,2 x 1,8 м	2,16	2	0,8 - 1,2	статика

				конструкция на земельном участке	(лайтпостер)				
19.	25	ул. Кольцовская, д. 80	отдельно стоящая рекламная конструкция на земельном участке	штыковая установка 1,2 x 1,8 м (лайтпостер)	2,16	2	2,4		статив
20.	26	ул. Кольцовская, д. 80	отдельно стоящая рекламная конструкция на земельном участке	штыковая установка 1,2 x 1,8 м (лайтпостер) в составе остановочного павильона	2,16	2	-		статив
21.	28	ул. Кольцовская, д. 82	отдельно стоящая рекламная конструкция на земельном участке	светоодный видеозерн 6,46 x 3,93 м	16,6	1	4,5		экран
22.	30	ул. Кольцовская, д. 49	отдельно стоящая рекламная конструкция на земельном участке	штыковая установка 1,2 x 1,8 м (лайтпостер)	2,16	2	0,8 x 1,2		статив
23.	31	ул. Кольцовская, д. 49 - ул. Красноармейская	отдельно стоящая рекламная конструкция на земельном участке	рекламная конструкция 3,7 x 2,7 м (сигнборд)	9,99	2	3,0		статив, роллер, экран
24.	32	ул. Кольцовская, д. 47	отдельно стоящая рекламная конструкция на земельном участке	штыковая установка 1,2 x 1,8 м (лайтпостер)	2,16	2	0,8 x 1,2		статив
25.	33	ул. Кольцовская, д. 47	отдельно стоящая рекламная конструкция на земельном участке	штыковая установка 1,2 x 1,8 м	2,16	2	0,8 x 1,2		статив

			конструкция на земельном участке	(лайтпостер)					
26.	34	ул. Кольцовская - ул. Кудыкина, д. 29а	отдельно стоящая рекламная конструкция на земельном участке	щитовая установка 1,2 x 1,8 м (лайтпостер)	2,16	2	0,8 - 1,2	статика	
27.	35	ул. Кольцовская, д. 45	отдельно стоящая рекламная конструкция на земельном участке	светодиодный видеозеркал 5,0 x 7,0 м	35,0	1	7,0	зеркал	
28.	36	ул. Кольцовская, д. 41	отдельно стоящая рекламная конструкция на земельном участке	щитовая установка 1,2 x 1,8 м (лайтпостер)	2,16	2	2,4	статика	
29.	38	ул. Кольцовская - ул. Плехановская	отдельно стоящая рекламная конструкция на земельном участке	щитовая установка 8,0 x 4,0 м (суперсайт)	32,0	3	10	триадагитрон	
30.	39	ул. Кольцовская - ул. Плехановская	отдельно стоящая рекламная конструкция на земельном участке	рекламная конструкция 1,4 x 3,0 м	4,2	2 - 3	.	статика	
31.	40	ул. Кольцовская, д. 27	отдельно стоящая рекламная конструкция на земельном участке	щитовая установка 1,2 x 1,8 м (лайтпостер)	2,16	2	0,8 - 1,2	статика	
32.	42	ул. Кольцовская, д. 23	отдельно стоящая рекламная конструкция на земельном участке	щитовая установка 1,2 x 1,8 м (лайтпостер)	2,16	2	0,8 - 1,2	статика	

33.	43	ул. Кольцовская, д. 23	отдельно стоящая рекламная конструкция на земельном участке	щитовая установка 1,2 x 1,8 м (лайтпостер)	2,16	2	0,8 - 1,2	статика
34.	44	ул. Кольцовская - ул. К. Маркса, д. 98	отдельно стоящая рекламная конструкция на земельном участке	щитовая установка 1,2 x 1,8 м (лайтпостер)	2,16	2	0,8 - 1,2	статика
35.	46	ул. Кольцовская, д. 19	отдельно стоящая рекламная конструкция на земельном участке	щитовая установка 1,2 x 1,8 м (лайтпостер)	2,16	2	0,8 - 1,2	статика
36.	47	ул. Кольцовская, д. 17	отдельно стоящая рекламная конструкция на земельном участке	щитовая установка 1,2 x 1,8 м (лайтпостер)	2,16	2	2,4	статив
37.	48	ул. Кольцовская, д. 17	отдельно стоящая рекламная конструкция на земельном участке	винтовая установка 1,2 x 1,8 м (лайтпостер)	2,16	2	2,4	статив
38.	50	ул. Кольцовская, д. 15	отдельно стоящая рекламная конструкция на земельном участке	щитовая установка 1,2 x 1,8 м (лайтпостер)	2,16	2	0,8	статика
39.	52	ул. Кольцовская, д. 11	отдельно стоящая рекламная конструкция на земельном участке	щитовая установка 1,2 x 1,8 м (лайтпостер)	2,16	2	0,8	статика
40.	53	ул. Кольцовская, д. 11	отдельно стоящая рекламная конструкция на земельном участке	щитовая установка 1,2 x 1,8 м (лайтпостер)	2,16	2	0,8 - 1,2	статив

		конструкция на земельном участке	(лайтпостер)					
41.	54	ул. Кольцовская - ул. Чайковского, д. 8	отдельно стоящая рекламная конструкция на земельном участке	рекламная конструкция 3,7 х 2,7 м (сильборд)	9,99	1	3,0	статива, роллер, экран
42.	55	ул. Кольцовская - ул. Студенческая, д. 10	отдельно стоящая рекламная конструкция на земельном участке	щитовая установка 1,2 х 1,8 м (лайтпостер)	2,16	2	0,8	стативка
43.	56	ул. Кольцовская, д. 66	отдельно стоящая рекламная конструкция на земельном участке	щитовая установка 1,2 х 1,8 м (лайтпостер)	2,16	2	2,4	стативка
44.	57	ул. Кольцовская - ул. Революции 1905 года	отдельно стоящая рекламная конструкция на земельном участке	светодиодный видеоскрин 5,76 х 2,88 м	16,59	1	4,0 - 5,0	экран
45.	58	ул. Кольцовская, д. 15	отдельно стоящая рекламная конструкция на земельном участке	щитовая установка 6,0 х 3,0 м	18,0	4	4,5	стативка
46.	59	ул. Кольцовская, д. 54 - ул. Куколькина	отдельно стоящая рекламная конструкция на земельном участке	щитовая установка 1,2 х 1,8 м (лайтпостер)	2,16	2	0,8	стативка
47.	60	ул. Кольцовская, д. 66 - ул. 9 Января	отдельно стоящая рекламная конструкция на земельном участке	щитовая установка 3,0 х 1,4 м (псилер)	4,2	3	-	стативка

48.	61	ул. Кольцовская, д. 30	отдельно стоящая рекламная конструкция на земельном участке	шпаловая установка 6,0 x 3,0 м	18,0	2	4,5	статика
49.	62	ул. Кольцовская, д. 41 - ул. 9 Января	отдельно стоящая рекламная конструкция на земельном участке	свetoдiодный видеозкран 5,76 x 2,88 м	16,59	1	4,0 - 5,0	экран
50.	63	ул. Кольцовская, д. 39	отдельно стоящая рекламная конструкция на земельном участке	объемно-пространственная рекламная конструкция 1,2 x 1,8	2,16	2	0,8	статика
51.	64	ул. Кольцовская, д. 37/2	отдельно стоящая рекламная конструкция на земельном участке	шпаловая установка 1,2 x 1,8 м (лайтпостер)	2,16	2	0,8	статика
52.	65	ул. Кольцовская, д. 37/1	отдельно стоящая рекламная конструкция на земельном участке	шпаловая установка 1,2 x 1,8 м (лайтпостер)	2,16	2	0,8	статика
53.	66	ул. Кольцовская, д. 37/1	отдельно стоящая рекламная конструкция на земельном участке	шпаловая установка 12,0 x 4,0 м (сулсерсайт)	48,0	2	15,0	статика
54.	67	ул. Кольцовская, угол д. 37/1	отдельно стоящая рекламная конструкция на земельном участке	шпаловая установка 1,2 x 1,8 м (лайтпостер)	2,16	2	0,8	статика
55.	69	ул. Кольцовская, д. 33	отдельно стоящая	шпаловая установка	2,16	2	0,8	статика

56.	70	ул. Кольцовская, д. 33	отдельно стоящая рекламная конструкция на земельном участке	рекламная конструкция на земельном участке	1,2 x 1,8 м (лайтпостер) в составе оstanовочного павильона	2,16	2	0,8	статика
57.	71	ул. Кольцовская, д. 31	отдельно стоящая рекламная конструкция на земельном участке	отдельно стоящая рекламная конструкция на земельном участке	щитовая установка 1,2 x 1,8 м (лайтпостер) в составе оstanовочного павильона	2,16	2	0,8	статика
58.	72	ул. Кольцовская, д. 23 - ул. Средне-Московская	отдельно стоящая рекламная конструкция на земельном участке	отдельно стоящая рекламная конструкция на земельном участке	щитовая установка 6,0 x 3,0 м	18,0	1	4,5	призматрон
59.	73	ул. Кольцовская, напротив д. 10	отдельно стоящая рекламная конструкция на земельном участке	отдельно стоящая рекламная конструкция на земельном участке	щитовая установка 1,2 x 1,8 м (лайтпостер)	2,16	2	0,8	статика
60.	74	ул. Кольцовская - ул. Чайковского, д. 8	отдельно стоящая рекламная конструкция на земельном участке	отдельно стоящая рекламная конструкция на земельном участке	щитовая установка 1,2 x 1,8 м (лайтпостер)	2,16	2	0,8 - 1,2	статика
61.	75	ул. Кольцовская, д. 39	отдельно стоящая рекламная конструкция на земельном участке	отдельно стоящая рекламная конструкция на земельном участке	щитовая установка 1,2 x 1,8 м (лайтпостер)	2,16	2	0,8 - 1,2	статика

62.	76	ул. Кольцовская (остановка "Гостиница", вблизи станции Воронеж-1)	отдельно стоящая рекламная конструкция на земельном участке	щитовая установка 1,2 x 1,8 м (лайтбокс) в составе остановочного павильона	2,16	2	0 - 0,4	статика, роллер, экран
63.	77	ул. Кольцовская, 52 (остановка "улица Плехинская")	отдельно стоящая рекламная конструкция на земельном участке	щитовая установка 1,2 x 1,8 м (лайтбокс) в составе остановочного павильона	2,16	2	0 - 0,4	статика, роллер, экран

Ленинский проспект

64.	1	Ленинский пр-т, д. 203	отдельно стоящая рекламная конструкция на земельном участке	щитовая установка 6,0 x 3,0 м	18,0	2	4,5	статика
65.	2	Ленинский пр-т, д. 203	отдельно стоящая рекламная конструкция на земельном участке	щитовая установка 6,0 x 3,0 м	18,0	2	4,5	статика, призматрон
66.	3	Ленинский пр-т, - ул. 25 Января	отдельно стоящая рекламная конструкция на земельном участке	щитовая установка 6,0 x 3,0 м	18,0	2	4,5	статика, призматрон
67.	4	Ленинский пр-т, д. 153	отдельно стоящая рекламная конструкция на земельном участке	щитовая установка 6,0 x 3,0 м	18,0	2	4,5	статика, призматрон
68.	7	Ленинский пр-т, д.	отдельно стоящая	щитовая установка	18,0	2	4,5	статика, призматрон

		143	рекламная конструкция на земельном участке	6,0 x 3,0 м				
69.	8	Ленинский просп., д. 139	отдельно стоящая рекламная конструкция на земельном участке	щитовая установка 6,0 x 3,0 м	18,0	1	4,5	призматрон
70.	9	Ленинский просп., д. 139	отдельно стоящая рекламная конструкция на земельном участке	щитовая установка 6,0 x 3,0 м	18,0	2	4,5	статика, призматрон
71.	10	Ленинский просп. - ул. Скуряева	отдельно стоящая рекламная конструкция на земельном участке	щитовая установка 6,0 x 3,0 м	18,0	2	4,5	статика, призматрон
72.	11	Ленинский просп., д. 133	отдельно стоящая рекламная конструкция на земельном участке	щитовая установка 6,0 x 3,0 м	18,0	2	4,5	статика, призматрон
73.	19	Ленинский просп., д. 119 - д. 119/1	отдельно стоящая рекламная конструкция на земельном участке	щитовая установка 6,0 x 3,0 м	18,0	2	4,5	статика, призматрон
74.	20	Ленинский просп. - ул. Дмитрова, д. 53а	отдельно стоящая рекламная конструкция на земельном участке	щитовая установка 6,0 x 3,0 м	18,0	2	4,5	статив
75.	21	Ленинский пр-т, д.117	отдельно стоящая рекламная конструкция на	электронный видеоэкран 6,0 x 3,0 м	18,0	1	4,5	экран

			земельном участке						
76	22	Ленинский просп., д. 117	отдельно стоящая рекламная конструкция на земельном участке	готовая установка 6,0 х 3,0 м	18,0	2	4,5		призматрон
77	23	Ленинский просп., д. 114 - д. 117	отдельно стоящая рекламная конструкция на земельном участке	щитовая установка 6,0 х 3,0 м	18,0	2	4,5		призматрон
78	25	Ленинский просп., д. 111	отдельно стоящая рекламная конструкция на земельном участке	щитовая установка 6,0 х 3,0 м	18,0	2	4,5		призматрон
79	27	Ленинский просп., д. 103	отдельно стоящая рекламная конструкция на земельном участке	щитовая установка 6,0 х 3,0 м	18,0	2	4,5		статика
80	28	Ленинский просп., д. 101	отдельно стоящая рекламная конструкция на земельном участке	щитовая установка 6,0 х 3,0 м	18,0	2	4,5		статика
81	30	Ленинский просп., д. 97	отдельно стоящая рекламная конструкция на земельном участке	щитовая установка 6,0 х 3,0 м	18,0	2	4,5		статика, призматрон
82	31	Ленинский просп. - ул. Брусилова	отдельно стоящая рекламная конструкция на земельном участке	щитовая установка 12,0 х 4,0 м (суперсайт)	48,0	2	12,0		статика

83.	32	Ленинский просп., напр. д. 96/1	отдельно стоящая рекламная конструкция на земельном участке	щитовая установка 6,0 х 3,0 м	18,0	2	4,5	статика
84.	34	Ленинский просп. - напр. д. 7 до пер. Мостостроителей	отдельно стоящая рекламная конструкция на земельном участке	щитовая установка 6,0 х 3,0 м	18,0	2	4,5	статика
85.	37	Ленинский пр-т - ул МОПРА	отдельно стоящая рекламная конструкция на земельном участке	щитовая установка 6,0 х 3,0 м	18,0	2	4,5	статика
86.	38	Ленинский просп., д. 91/3	отдельно стоящая рекламная конструкция на земельном участке	щитовая установка 6,0 х 3,0 м	18,0	2	4,5	статика
87.	39	Ленинский просп., д. 91	отдельно стоящая рекламная конструкция на земельном участке	щитовая установка 6,0 х 3,0 м	18,0	2	4,5	статика, призматрон
88.	40	Ленинский пр-т, д.81	отдельно стоящая рекламная конструкция на земельном участке	щитовая установка 6,0 х 3,0 м	18,0	2	4,5	статика
89.	41	Ленинский просп., д. 81	отдельно стоящая рекламная конструкция на земельном участке	щитовая установка 6,0 х 3,0 м	18,0	2	4,5	статика, призматрон
90.	43	Ленинский просп., д. 75а	отдельно стоящая рекламная	щитовая установка 6,0 х 3,0 м	18,0	2	4,5	статика

91.	44	Ленинский просп., д. 61	отдельно стоящая рекламная конструкция на земельном участке	отдельно стоящая рекламная конструкция на земельном участке	щитовая установка 6,0 x 3,0 м	18,0	2	4,5	статика
92.	46	Ленинский просп., д. 47	отдельно стоящая рекламная конструкция на земельном участке	отдельно стоящая рекламная конструкция на земельном участке	щитовая установка 6,0 x 3,0 м	18,0	2	4,5	статика
93.	48	Ленинский просп., д. 43	отдельно стоящая рекламная конструкция на земельном участке	отдельно стоящая рекламная конструкция на земельном участке	щитовая установка 6,0 x 3,0 м	18,0	2	4,5	статика, призматрон
94.	51	Ленинский просп., д. 39	отдельно стоящая рекламная конструкция на земельном участке	отдельно стоящая рекламная конструкция на земельном участке	щитовая установка 6,0 x 3,0 м	18,0	2	4,5	призматрон
95.	54	Ленинский просп., д. 15	отдельно стоящая рекламная конструкция на земельном участке	отдельно стоящая рекламная конструкция на земельном участке	щитовая установка 6,0 x 3,0 м	18,0	2	4,5	статив
96.	55	Ленинский просп., д. 13	отдельно стоящая рекламная конструкция на земельном участке	отдельно стоящая рекламная конструкция на земельном участке	щитовая установка 6,0 x 3,0 м	18,0	2	4,5	статика
97.	56	Ленинский просп., д. 11	отдельно стоящая рекламная конструкция на земельном участке	отдельно стоящая рекламная конструкция на земельном участке	щитовая установка 6,0 x 3,0 м	18,0	2	4,5	статив

98.	57	Ленинский просп., д. 9	отдельно стоящая рекламная конструкция на земельном участке	ШИТОВАЯ УСТАНОВКА 6,0 x 3,0 м	18,0	2	4,5	статика
99.	59	Ленинский просп., д. 7	отдельно стоящая рекламная конструкция на земельном участке	ШИТОВАЯ УСТАНОВКА 6,0 x 3,0 м	18,0	2	4,5	призматрон
100.	60	Ленинский просп., д. 5 д. 7	отдельно стоящая рекламная конструкция на земельном участке	ШИТОВАЯ УСТАНОВКА 6,0 x 3,0 м	18,0	2	4,5	статика
101.	61	Ленинский просп., д. 3	отдельно стоящая рекламная конструкция на земельном участке	ШИТОВАЯ УСТАНОВКА 6,0 x 3,0 м	18,0	2	4,5	статика призматрон
102.	63	Ленинский просп. - ул. Героев Стратосферы - ул. Лебедева	отдельно стоящая рекламная конструкция на земельном участке	ШИТОВАЯ УСТАНОВКА 6,0 x 3,0 м	18,0	1	4,5	призматрон
103.	64	Ленинский просп. - ул. Героев Стратосферы - ул. Лебедева	отдельно стоящая рекламная конструкция на земельном участке	ШИТОВАЯ УСТАНОВКА 6,0 x 3,0 м	18,0	1	4,5	призматрон
104.	65	Ленинский просп. - ул. Героев Стратосферы - ул. Лебедева	отдельно стоящая рекламная конструкция на земельном участке	ШИТОВАЯ УСТАНОВКА 6,0 x 3,0 м	18,0	1	4,5	призматрон
105.	66	Ленинский просп. - ул. Героев Стратосферы -	отдельно стоящая рекламная	ШИТОВАЯ УСТАНОВКА 6,0 x 3,0 м	18,0	1	4,5	призматрон

		ул. Лебедева	конструкция на земельном участке						
106.	69	Ленинский просп., д. 12	отдельно стоящая рекламная конструкция на земельном участке	щитовая установка 6,0 x 3,0 м	18,0	2	4,5	2	статика
107.	71	Ленинский просп., д. 14	отдельно стоящая рекламная конструкция на земельном участке	щитовая установка 6,0 x 3,0 м	18,0	2	4,5	2	статика
108.	78	Ленинский просп., д. 30	отдельно стоящая рекламная конструкция на земельном участке	щитовая установка 6,0 x 3,0 м	18,0	2	4,5	2	статика
109.	81	Ленинский пр-т, д. 78	отдельно стоящая рекламная конструкция на земельном участке	щитовая установка 6,0 x 3,0 м	18,0	2	4,5	2	статив
110.	86	Ленинский просп. - ул. Бруснилова	отдельно стоящая рекламная конструкция на земельном участке	щитовая установка 6,0 x 3,0 м	18,0	1	4,5	1	призматрон
111.	88	Ленинский просп. - ул. Бруснилова	отдельно стоящая рекламная конструкция на земельном участке	щитовая установка 6,0 x 3,0 м	18,0	1	4,5	1	призматрон
112.	90	Ленинский просп., д. 102	отдельно стоящая рекламная конструкция на земельном участке	щитовая установка 6,0 x 3,0 м	18,0	2	4,5	2	статика, призматрон

113.	95	Ленинский просп. - ул. Димитрова, д. 55	отдельно стоящая рекламная конструкция на земельном участке	объемно-пространственная конструкция 2,65 x 3,05 м	8,08	2	19,0	статика
114.	96	Ленинский просп. - ул. Димитрова, д. 55	отдельно стоящая рекламная конструкция на земельном участке	объемно-пространственная конструкция 0,81 x 1,23	1,0	2	1,0	статика
115.	98	Ленинский просп., д. 124	отдельно стоящая рекламная конструкция на земельном участке	шитовая установка 6,0 x 3,0 м	18,0	2	4,5	призматрон
116.	99	Ленинский просп. - ул. Серафимовича, д. 22а	отдельно стоящая рекламная конструкция на земельном участке	шитовая установка 6,0 x 3,0 м	18,0	1	4,5	статика
117.	102	Ленинский просп. - ул. Минская	отдельно стоящая рекламная конструкция на земельном участке	шитовая установка 6,0 x 3,0 м	18,0	2	4,5	статика
118.	106	Ленинский просп., д. 14а	отдельно стоящая рекламная конструкция на земельном участке	шитовая установка 6,0 x 3,0 м	18,0	2	4,5	призматрон
119.	107	Ленинский просп. - ул. Осушьева	отдельно стоящая рекламная конструкция на земельном участке	шитовая установка 6,0 x 3,0 м	18,0	2	4,5	статика
120.	109	Ленинский просп., д. 156	отдельно стоящая рекламная конструкция на земельном участке	шитовая установка 6,0 x 3,0 м	18,0	2	4,5	статив

121.	111	Ленинский просп., д. 156б	отдельно стоящая рекламная конструкция на земельном участке	18,0	2	4,5	18,0	щитовая установка 6,0 x 3,0 м	отдельно стоящая рекламная конструкция на земельном участке	18,0	2	4,5	статика
122.	112	Ленинский пр-т, д.158/2	отдельно стоящая рекламная конструкция на земельном участке	18,0	2	4,5	18,0	щитовая установка 6,0 x 3,0 м	отдельно стоящая рекламная конструкция на земельном участке	18,0	2	4,5	статив
123.	113	Ленинский просп., д. 158/2 - д. 160	отдельно стоящая рекламная конструкция на земельном участке	18,0	2	4,5	18,0	щитовая установка 6,0 x 3,0 м	отдельно стоящая рекламная конструкция на земельном участке	18,0	2	4,5	статика, призматрон
124.	114	Ленинский просп., д. 160	отдельно стоящая рекламная конструкция на земельном участке	18,0	2	4,5	18,0	щитовая установка 6,0 x 3,0 м	отдельно стоящая рекламная конструкция на земельном участке	18,0	2	4,5	статив
125.	116	Ленинский просп., д. 174п ("Максимир")	отдельно стоящая рекламная конструкция на земельном участке	2,16	2	0,8 - 1,2	2,16	щитовая установка 1,2 x 1,8 м (лайтпостер)	отдельно стоящая рекламная конструкция на земельном участке	2,16	2	0,8 - 1,2	статив
126.	117	Ленинский просп., д. 174п ("Максимир")	отдельно стоящая рекламная конструкция на земельном участке	2,16	2	0,8 - 1,2	2,16	щитовая установка 1,2 x 1,8 м (лайтпостер)	отдельно стоящая рекламная конструкция на земельном участке	2,16	2	0,8 - 1,2	статив
127.	118	Ленинский просп., д. 174п ("Максимир")	отдельно стоящая рекламная конструкция на земельном участке	18,0	2	4,5	18,0	щитовая установка 6,0 x 3,0 м	отдельно стоящая рекламная конструкция на земельном участке	18,0	2	4,5	призматрон

128.	120	Ленинский пр-т, д.174д	отдельно стоящая рекламная конструкция на земельном участке	щитовая установка 6,0 х 3,0 м	18,0	2	4,5	статика
129.	122	Ленинский проспект - ул. Рокоссовского	отдельно стоящая рекламная конструкция на земельном участке	щитовая установка 6,0 х 3,0 м	18,0	2	4,5	статика
130.	123	Делижский проспект (в кругу траекторной развязки)	отдельно стоящая рекламная конструкция на земельном участке	щитовая установка 6,0 х 3,0 м	18,0	2	4,5	статика
131.	124	Ленинский проспект, д. 119г	отдельно стоящая рекламная конструкция на земельном участке	щитовая установка 6,0 х 3,0 м	18,0	2	4,5	статика
132.	125	Ленинский проспект, д. 116	отдельно стоящая рекламная конструкция на земельном участке	щитовая установка 6,0 х 3,0 м	18,0	2	4,5	статика
133.	126	Ленинский проспект, д. 105	отдельно стоящая рекламная конструкция на земельном участке	щитовая установка 6,0 х 3,0 м	18,0	2	4,5	статика
134.	127	Ленинский проспект, д. 91/3	отдельно стоящая рекламная конструкция на земельном участке	щитовая установка 6,0 х 3,0 м	18,0	2	4,5	статика
135.	128	Делижский проспект, д. 25	отдельно стоящая рекламная конструкция на земельном участке	щитовая установка 6,0 х 3,0 м	18,0	2	4,5	статика

136.	129	Ленинский проспект, д. 8/1	конструкция на земельном участке отдельно стоящая рекламная конструкция на земельном участке	шпильная установка 6,0 x 3,0 м	18,0	2	4,5	статика
137.	130	Ленинский проспект, д. 8/1	отдельно стоящая рекламная конструкция на земельном участке	шпильная установка 6,0 x 3,0 м	18,0	2	4,5	статика
138.	131	Ленинский проспект - ул. Кузбима	отдельно стоящая рекламная конструкция на земельном участке	свистящий видеоскрин 5,76 x 2,88 м	16,59	1	4,0 - 5,0	экран
139.	132	Ленинский проспект, д. 2	отдельно стоящая рекламная конструкция на земельном участке	шпильная установка 6,0 x 3,0 м	18,0	2	4,5	статика
140.	133	Ленинский проспект, д. 26	отдельно стоящая рекламная конструкция на земельном участке	шпильная установка 6,0 x 3,0 м	18,0	2	4,5	статика
141.	139	Ленинский проспект, д. 36	отдельно стоящая рекламная конструкция на земельном участке	шпильная установка 6,0 x 3,0 м	18,0	2	4,5	статика
142.	141	Ленинский проспект, д. 94/4	отдельно стоящая рекламная конструкция на земельном участке	шпильная установка 6,0 x 3,0 м	18,0	2	4,5	статика

143.	143	Ленинский проспект, д. 174п (ТЦ "Максимир")	отдельно стоящая рекламная конструкция на земельном участке	флаговая композиция 0,9 x 5,0 м	4,5	3	5,0	-
144.	144	Ленинский проспект, д. 174п (ТЦ "Максимир")	отдельно стоящая рекламная конструкция на земельном участке	флаговая композиция 0,9 x 3,0 м	2,7	3	3,0	-
145.	146	Ленинский проспект, д. 174п	отдельно стоящая рекламная конструкция на земельном участке	объемно-пространственная рекламная конструкция 2,5 x 3,25 м	8,13	2	1,75	статика
146.	147	Ленинский пр-т - ул. Брусковая	отдельно стоящая рекламная конструкция на земельном участке	светодиодный видеозеркал 6,0 x 3,0 м	18,0	1	4,5	экран
147.	149	Ленинский пр-т, д. 126а	отдельно стоящая рекламная конструкция на земельном участке	щитовая установка 1,2 x 1,8 м (лайтпостер)	2,16	2	0,4	статика
148.	150	Ленинский пр-т, 96а (остановка "ул. Брусковая")	отдельно стоящая рекламная конструкция на земельном участке	щитовая установка 1,2 x 1,8 м (лайтпостер) и составе останковочного шивнибона	2,16	2	0 - 0,4	статика, роликер, экран
149.	151	Ленинский пр-т, 174п (остановка "Максимир")	отдельно стоящая рекламная конструкция на земельном участке	щитовая установка 1,2 x 1,8 м (лайтпостер) в составе	2,16	2	0 - 0,4	статика, роликер, экран

150.	152	Делитский пр-т, 11 (остановка "Институт Гипрокаучук")	отдельно стоящая рекламная конструкция на земельном участке	щитовая установка 1,2 x 1,8 м (лайтпостер) в составе осстановочного панельного	2,16	2	0 - 0,4	статика, роллер, экран
151.	153	Ленинский пр-т, 20/1 (остановка "Институт Гипрокаучук")	отдельно стоящая рекламная конструкция на земельном участке	щитовая установка 1,2 x 1,8 м (лайтпостер) в составе осстановочного панельного	2,16	2	0 - 0,4	статика, роллер, экран

улица Димитрова

152.	2	ул. Димитрова, д. 70 ул. Ленинградская	отдельно стоящая рекламная конструкция на земельном участке	щитовая установка 6,0 x 3,0 м	18,0	2	4,5	статика
153	4	ул. Димитрова, д. 74	отдельно стоящая рекламная конструкция на земельном участке	щитовая установка 6,0 x 3,0 м	18,0	2	4,5	статика, тризматрон
154.	15	ул. Димитрова, д. 102	отдельно стоящая рекламная конструкция на земельном участке	щитовая установка 6,0 x 3,0 м	18,0	2	4,5	статика, экран
155.	18	ул. Димитрова, л. 106	отдельно стоящая рекламная конструкция на	щитовая установка 6,0 x 3,0 м	18,0	2	4,5	статика

			земельном участке						
156.	19	ул. Димитрова, напротив д. 143	отдельно стоящая рекламная конструкция на земельном участке	щитовая установка 6,0 х 3,0 м	18,0	2	4,5	статика	
157.	22	ул. Димитрова - пер. Монтажный д. 15	отдельно стоящая рекламная конструкция на земельном участке	электронный видеоэкран 6,0 х 3,0 м	18,0	1	4,5	экран	
158.	23	ул. Димитрова, д. 124а	отдельно стоящая рекламная конструкция на земельном участке	щитовая установка 12,0 х 5,0 м (суперсайт)	60,0	2	15,0	статика	
159.	25	ул. Димитрова, напротив д. 124ш2	отдельно стоящая рекламная конструкция на земельном участке	щитовая установка 6,0 х 3,0 м	18,0	2	4,5	статика, призматрон	
160.	27	ул. Димитрова, д. 159в	отдельно стоящая рекламная конструкция на земельном участке	щитовая установка 6,0 х 3,0 м	18,0	2	4,5	статика	
161.	28	ул. Димитрова - пер. Монтажный, напротив д. 2	отдельно стоящая рекламная конструкция на земельном участке	щитовая установка 6,0 х 3,0 м	18,0	2	4,5	статика	
162.	30	ул. Димитрова, напротив д. 1д	отдельно стоящая рекламная конструкция на земельном участке	щитовая установка 6,0 х 3,0 м	18,0	2	4,5	статика	

163.	32	ул. Дмитрова, напротив д.118	отдельно стоящая рекламная конструкция на земельном участке	щитовая установка 6,0 х 3,0 м	18,0	2	4,5	статика
164.	34	ул. Дмитрова, д. 157	отдельно стоящая рекламная конструкция на земельном участке	щитовая установка 6,0 х 3,0 м	18,0	2	4,5	статика
165.	36	ул. Дмитрова, д. 143	отдельно стоящая рекламная конструкция на земельном участке	щитовая установка 6,0 х 3,0 м	18,0	2	4,5	статика
166.	37	ул. Дмитрова, д. 117б - ул. Витебская	отдельно стоящая рекламная конструкция на земельном участке	щитовая установка 6,0 х 3,0 м	18,0	2	4,5	статика
167.	39	ул. Дмитрова, д.119	отдельно стоящая рекламная конструкция на земельном участке	щитовая установка 6,0 х 3,0 м	18,0	2	4,5	статика
168.	41	ул. Дмитрова, (кольцо ГИБДД)	отдельно стоящая рекламная конструкция на земельном участке	щитовая установка 6,0 х 3,0 м	18,0	2	4,5	статика
169.	44	ул. Дмитрова - пер. Савастоловский, д. 1	отдельно стоящая рекламная конструкция на земельном участке	щитовая установка 6,0 х 3,0 м	18,0	2	4,5	статика
170.	52	ул. Дмитрова, д. 83, к. 1	отдельно стоящая рекламная	щитовая установка 6,0 х 3,0 м	18,0	2	4,5	статика, прожектор

171.	55	ул. Димитрова, д. 79	конструкция на земельном участке	отдельно стоящая рекламная конструкция на земельном участке	щитовая установка 12,0 х 4,0 м (суперсайт)	48,0	2	12,0	статив
172.	56	ул. Димитрова, д. 75 - ул. Ленинградская	отдельно стоящая рекламная конструкция на земельном участке	отдельно стоящая рекламная конструкция на земельном участке	щитовая установка 6,0 х 3,0 м	18,0	2	4,5	статив, тризматрон
173.	60	ул. Димитрова, д. 53а - Ленинский просп.	отдельно стоящая рекламная конструкция на земельном участке	отдельно стоящая рекламная конструкция на земельном участке	светодиодный видеозеркал 6,0 х 4,0 м	24,0	1	5,0	экран
174.	61	ул. Димитрова - ул. Куликовская	отдельно стоящая рекламная конструкция на земельном участке	отдельно стоящая рекламная конструкция на земельном участке	щитовая установка 6,0 х 3,0 м	18,0	2	4,5	статив
175.	62	ул. Димитрова - пер. Мелтажский, д. 2	отдельно стоящая рекламная конструкция на земельном участке	отдельно стоящая рекламная конструкция на земельном участке	светодиодный экран 21,4 х 8,144	174,28	2	3,0 - 4,0	статив
176.	63	ул. Димитрова, 156д	отдельно стоящая рекламная конструкция на земельном участке	отдельно стоящая рекламная конструкция на земельном участке	флаговая конструкция 1,2 х 3,2 м	3,84	5	7,0	-
улица Остужена									
177.	1	ул. Остужена, напротив д. 66а	отдельно стоящая рекламная конструкция на земельном участке	отдельно стоящая рекламная конструкция на земельном участке	щитовая установка 6,0 х 3,0 м	18,0	2	4,5	статив

178.	2	ул. Остужева, напротив ул. Урьевского	отдельно стоящая рекламная конструкция на земельном участке	конструкция на земельном участке	отдельно стоящая рекламная конструкция на земельном участке	щитовая установка 6,0 х 3,0 м	18,0	2	4,5				статика
179.	3	ул. Остужева (перед АГЭС)	отдельно стоящая рекламная конструкция на земельном участке	отдельно стоящая рекламная конструкция на земельном участке	щитовая установка 6,0 х 3,0 м	18,0	2	4,5					статика
180.	4	ул. Остужева (после АГЭС)	отдельно стоящая рекламная конструкция на земельном участке	отдельно стоящая рекламная конструкция на земельном участке	щитовая установка 6,0 х 3,0 м	18,0	2	4,5					статика
181.	5	ул. Остужева, д. 37	отдельно стоящая рекламная конструкция на земельном участке	отдельно стоящая рекламная конструкция на земельном участке	щитовая установка 6,0 х 3,0 м	18,0	2	4,5					статика
182.	6	ул. Остужева, д. 35 (перед АЭС)	отдельно стоящая рекламная конструкция на земельном участке	отдельно стоящая рекламная конструкция на земельном участке	щитовая установка 6,0 х 3,0 м	18,0	2	4,5					статика
183.	7	ул. Остужева, д. 31	отдельно стоящая рекламная конструкция на земельном участке	отдельно стоящая рекламная конструкция на земельном участке	щитовая установка 6,0 х 3,0 м	18,0	2	4,5					статика
184.	9	ул. Остужева (перед путепроводом)	отдельно стоящая рекламная конструкция на земельном участке	отдельно стоящая рекламная конструкция на земельном участке	щитовая установка 6,0 х 3,0 м	18,0	2	4,5					статика

185.	12	ул. Остужева, д. 7	отдельно стоящая рекламная конструкция на земельном участке	щитовая установка 6,0 х 3,0 м	18,0	2	4,5	статика, призматрон
186.	13	ул. Остужева, д. 5	отдельно стоящая рекламная конструкция на земельном участке	щитовая установка 6,0 х 3,0 м	18,0	2	4,5	статика
187.	14	ул. Остужева, д. 5а	отдельно стоящая рекламная конструкция на земельном участке	щитовая установка 6,0 х 3,0 м	18,0	2	4,5	статика, призматрон
188.	15	ул. Остужева, в. 3/1	отдельно стоящая рекламная конструкция на земельном участке	щитовая установка 6,0 х 3,0 м	18,0	2	4,5	статика
189.	17	ул. Остужева, д. 1д	отдельно стоящая рекламная конструкция на земельном участке	щитовая установка 6,0 х 3,0 м	18,0	2	4,5	статика
190.	19	ул. Остужева (перед Северным мостом)	отдельно стоящая рекламная конструкция на земельном участке	щитовая установка 6,0 х 3,0 м	18,0	2	4,5	статика
191.	20	ул. Остужева (после Северного моста)	отдельно стоящая рекламная конструкция на земельном участке	щитовая установка 6,0 х 3,0 м	18,0	2	4,5	статика
192.	22	ул. Остужева, д. 2б	отдельно стоящая рекламная конструкция на земельном участке	щитовая установка 6,0 х 3,0 м	18,0	2	4,5	статика

				конструкция на земельном участке					
193.	23	ул. Остужева, д. 26 (перед поворотом на аквапарк)	отдельно стоящая рекламная конструкция на земельном участке	литровая установка 6,0 x 3,0 м	18,0	2	4,5	статика	
194.	24	ул. Остужева, д. 26 (выезд с территории аквапарка)	отдельно стоящая рекламная конструкция на земельном участке	щитовая установка 6,0 x 3,0 м	18,0	2	4,5	статика	
195.	25	ул. Остужева, д. 16 (парк "Дельфин")	отдельно стоящая рекламная конструкция на земельном участке	щитовая установка 15,0 x 5,0 м (суперсайт)	75,0	2	15,0	статив	
196.	26	ул. Остужева - ул. Переверткина, д. 7 (перед поворотом к гипермаркету "Линия")	отдельно стоящая рекламная конструкция на земельном участке	щитовая установка 6,0 x 3,0 м	18,0	2	4,5	призматрон	
197.	27	ул. Остужева - ул. Переверткина, д. 7 (гипермаркету «Линия»)	отдельно стоящая рекламная конструкция на земельном участке	щитовая установка 6,0 x 3,0 м	18,0	2	4,5	статика	
198.	29	ул. Остужева, перед поворотом на ул. Переверткина	отдельно стоящая рекламная конструкция на земельном участке	щитовая установка 6,0 x 3,0 м	18,0	2	4,5	призматрон	
199.	32	ул. Остужева, д. 6	отдельно стоящая рекламная конструкция на земельном участке	щитовая установка 6,0 x 3,0 м	18,0	2	4,5	статика, призматрон	

200.	34	ул. Остужева, (перед Остужевским кольцом)	отдельно стоящая рекламная конструкция на земельном участке	щитовая установка 6,0 х 3,0 м	18,0	2	4,5	статика
201.	35	ул. Остужева (после путепровода)	отдельно стоящая рекламная конструкция на земельном участке	щитовая установка 6,0 х 3,0 м	18,0	2	4,5	статика
202.	36	ул. Остужева (перед поворотом на ул. Минская)	отдельно стоящая рекламная конструкция на земельном участке	щитовая установка 6,0 х 3,0 м	18,0	2	4,5	статика
203.	37	ул. Остужева, д. 52 (АЭС)	отдельно стоящая рекламная конструкция на земельном участке	щитовая установка 12,0 х 5,0 м (суперсайт)	60,0	2	15,0	статика
204.	38	ул. Остужева, д. 54 (АЭС)	отдельно стоящая рекламная конструкция на земельном участке	щитовая установка 6,0 х 3,0 м	18,0	2	4,5	статика
205.	40	ул. Остужева, д. 56 Метро Кэш энд Керри	отдельно стоящая рекламная конструкция на земельном участке	щитовая установка 6,0 х 3,0 м	18,0	2	4,5	статика
206.	43	ул. Остужева, (напротив АЭС)	отдельно стоящая рекламная конструкция на земельном участке	щитовая установка 6,0 х 3,0 м	18,0	2	4,5	статика
207.	44	ул. Остужева, д. 64	отдельно стоящая рекламная конструкция на земельном участке	щитовая установка 12,0 х 5,0 м	60,0	2	15,0	статика

					(суперсайд)				
			конструкция на земельном участке						
208.	45	ул. Остужева, д. 66/а»	отдельно стоящая рекламная конструкция на земельном участке		щитовая установка 6,0 x 3,0 м	18,0	2	4,5	СТАТИКА
209.	46	ул. Остужева, д. 66	отдельно стоящая рекламная конструкция на земельном участке		щитовая установка 6,0 x 3,0 м	18,0	2	4,5	СТАТИКА
210.	47	ул. Остужева, д. 38г	отдельно стоящая рекламная конструкция на земельном участке		портал 3,0 x 18,0	54	2	5,0	СТАТИКА
211.	48	ул. Остужева, д. 31	отдельно стоящая рекламная конструкция на земельном участке		портал 3,0 x 18,0	54	2	5,0	СТАТИКА
212.	49	ул. Остужева - ул. Минская	отдельно стоящая рекламная конструкция на земельном участке		портал 3,0 x 18,0	54	2	5,0	СТАТИКА
213.	50	ул. Остужева, напротив д. 36	отдельно стоящая рекламная конструкция на земельном участке		щитовая установка 6,0 x 3,0 м	18,0	2	4,5	СТАТИКА
214.	57	ул. Остужева - Ленинский проспект, д. 154а (АЗС)	отдельно стоящая рекламная конструкция на земельном участке		флаговая композиция 1,5 x 4,5 м	6,75	3	7,5	-

215.	58	ул. Остужева, д. 154б (автостоянка)	отдельно стоящая рекламная конструкция на земельном участке	флаговая композиция 1,5 х 4,5 м	6,75	6	5,5	-
216.	59	ул. Остужева, д. 154б (автостоянка)	отдельно стоящая рекламная конструкция на земельном участке	пилон 2,1 х 6,3 м	13,23	2	0,2	статика
217.	60	ул. Остужева, д. 154б	отдельно стоящая рекламная конструкция на земельном участке	пилон 1,4 х 4,5 м	6,3	2	0,2	статика
218.	61	ул. Остужева, д. 154б	отдельно стоящая рекламная конструкция на земельном участке	флаговая композиция 1,5 х 4,5 м	6,75	3	5,5	-
219.	62	ул. Остужева, д. 154б	отдельно стоящая рекламная конструкция на земельном участке	объемно- пространственная рекламная конструкция 1,3 х 2,8 м	3,64	1	-	статика
220.	63	ул. Остужева, д. 41	отдельно стоящая рекламная конструкция на земельном участке	пилон 0,8 х 2,5 м	2,0	2	-	статика
221.	64	ул. Остужева, д. 41	отдельно стоящая рекламная конструкция на земельном участке	пилон 1,0 х 3,5 м	3,5	2	-	статика
222.	65	ул. Остужева, д. 19б	отдельно стоящая	светодиодный экран	13,44	1	4,5	экран

			рекламная конструкция на земельном участке	4,8 x 2,8 м					
223.	66	ул. Остужева, 2с	отдельно стоящая рекламная конструкция на земельном участке	объемно-пространственная конструкция 0,8 x 1,75 м	1,4	2	0,2		статика
224.	67	ул. Остужева, 2с	отдельно стоящая рекламная конструкция на земельном участке	объемно-пространственная конструкция 0,8 x 1,75 м	1,4	2	0,2		статика
225.	68	ул. Остужева, 2с	отдельно стоящая рекламная конструкция на земельном участке	объемно-пространственная конструкция 0,8 x 1,75 м	1,4	2	0,2		статика
226.	69	ул. Остужева, 2с	отдельно стоящая рекламная конструкция на земельном участке	объемно-пространственная конструкция 1,45 x 2,98 м	4,323	2	3,0		статика
227.	70	ул. Остужева, д. 56	отдельно стоящая рекламная конструкция на земельном участке	объемно-пространственная конструкция 12,0 x 3,0 м 4,5 x 6,0 м 4,5 x 6,0 м	36,0 27,0 27,0	9	9,0		статика
228.	71	ул. Остужева, д. 56	отдельно стоящая рекламная конструкция на земельном участке	флаговая композиция 2,5 x 1,4 м	3,5	10	12,0		-
229.	72	ул. Остужева, д. 56	отдельно стоящая	оптимальная установка	4,0	1	1,0		статика

			рекламная конструкция на земельном участке	2,0 x 2,0 м				
230.	73	ул. Остужева, 2б (остановка "ДК Электроника")	отдельно стоящая рекламная конструкция на земельном участке	штитовая установка 1,2 x 1,8 м (лайпостер) в составе остановочного навильона	2,16	2	0 - 0,4	статика
231.	74	ул. Остужева - Ленинский пр-т, д. 154а	отдельно стоящая рекламная конструкция на земельном участке	электронный видеоэкран 6,0 x 3,0 м	18,0	2	4,5	экран
232.	75	ул. Остужева, д. 41	отдельно стоящая рекламная конструкция на земельном участке	флаговая конструкция 0,5 x 4,5 м	2,25	3	9,0	.
бульвар Победы								
233.	2	бульвар Победы - ул. Жукова	отдельно стоящая рекламная конструкция на земельном участке	щитовая установка 12,0 x 5,0 м (суперсайт)	60,0	3	15,0	статика
234.	5	бульвар Победы, д. 42	отдельно стоящая рекламная конструкция на земельном участке	щитовая установка 6,0 x 3,0 м	18,0	2	4,5	статика
235.	6	бульвар Победы - ул. Владимира Маяцкого	отдельно стоящая рекламная конструкция на земельном участке	щитовая установка 12,0 x 5,0 м	60,0	3	15,0	статика

236.	7	бульвар Победы, д. 50	отдельно стоящая рекламная конструкция на земельном участке	шпильная установка 6,0 x 3,0 м	18,0	2	4,5	статика
237.	8	бульвар Победы, д. 50а	отдельно стоящая рекламная конструкция на земельном участке	шпильная установка 6,0 x 3,0 м	18,0	2	4,5	статика
238.	9	бульвар Победы, напротив д. 43	отдельно стоящая рекламная конструкция на земельном участке	шпильная установка 6,0 x 3,0 м	18,0	2	4,5	статика
239.	10	бульвар Победы, д. 49	отдельно стоящая рекламная конструкция на земельном участке	шпильная установка 6,0 x 3,0 м	18,0	2	4,5	статика
240.	11	Бульвар Победы, д. 43	отдельно стоящая рекламная конструкция на земельном участке	шпильная установка 6,0 x 3,0 м	18,0	2	4,5	статика
241.	12	бульвар Победы, д. 43	отдельно стоящая рекламная конструкция на земельном участке	шпильная установка 6,0 x 3,0 м	18,0	2	4,5	статика
242.	13	бульвар Победы, д. 41	отдельно стоящая рекламная конструкция на земельном участке	шпильная установка 6,0 x 3,0 м	18,0	2	4,5	статика
243.	14	бульвар Победы - ул. 60 Армии	отдельно стоящая рекламная конструкция на земельном участке	шпильная установка 12,0 x 5,0 м	60,0	2	15,0	статика

				конструкция на земельном участке						
244.	15	бульвар Победы, д. 7		отдельно стоящая рекламная конструкция на земельном участке	электронный видеобран 6,0 x 3,0 м	18,0	1	4,5		экранный
245.	21	бульвар Победы - ул. Антонова-Овсеенко		отдельно стоящая рекламная конструкция на земельном участке	щитовая установка 6,0 x 3,0 м	18,0	2	4,5		стативный
246.	22	бульвар Победы, д. 23б (ТЦ "Арена")		отдельно стоящая рекламная конструкция на земельном участке	щитовая установка 1,17 x 1,74 м (лайтпостер)	2,0358	2	0,4		стативный
247.	23	бульвар Победы, д. 23б (ТЦ "Арена")		отдельно стоящая рекламная конструкция на земельном участке	щитовая установка 1,17 x 1,74 м (лайтпостер)	2,0358	2	0,4		стативный
248.	24	бульвар Победы, д. 23б (ТЦ "Арена")		отдельно стоящая рекламная конструкция на земельном участке	щитовая установка 1,17 x 1,74 м (лайтпостер)	2,0358	2	0,4		стативный
249.	25	бульвар Победы, д. 23б (ТЦ "Арена")		отдельно стоящая рекламная конструкция на земельном участке	щитовая установка 1,17 x 1,74 м (лайтпостер)	2,0358	2	0,4		стативный
250.	26	бульвар Победы, д. 23б (ТЦ "Арена")		отдельно стоящая рекламная конструкция на земельном участке	флаговая композиция 0,5 x 4,5 м	2,25	4	6,0		-

251.	27	бульвар Победы, д. 236 (ТЦ "Арена")	отдельно стоящая рекламная конструкция на земельном участке	щитовая установка 1,2 x 1,8 м (лайтпостер) в составе остановочного панельного	2,16	2	0,4	статива, роллер, экран
252.	28	бульвар Победы, д. 236 (ТЦ "Арена")	отдельно стоящая рекламная конструкция на земельном участке	щитовая установка 1,2 x 1,8 м (лайтпостер) в составе остановочного панельного	2,16	2	0,4	статива, роллер, экран
253.	29	Бульвар Победы, д. 236 (ТЦ "Арена")	отдельно стоящая рекламная конструкция на земельном участке	флаговая композиция 0,5 x 4,5 м	2,25	4	6,0	-
254.	30	Бульвар Победы, д. 236 (ТЦ "Арена")	отдельно стоящая рекламная конструкция на земельном участке	флаговая композиция 0,5 x 1,0 м	0,5	14	3,0	-
255.	31	Бульвар Победы, д. 236 (ТЦ "Арена")	отдельно стоящая рекламная конструкция на земельном участке	флаговая композиция 0,5 x 2,0 м	1,0	6	5,4	-
256.	32	Бульвар Победы, д. 236 (ТЦ "Арена")	отдельно стоящая рекламная конструкция на земельном участке	флаговая композиция 0,5 x 2,0 м	1,0	6	5,4	-
257.	33	бульвар Победы, 236	отдельно стоящая рекламная конструкция на	флаговая композиция 1,45 x 4,0 м	5,8	5	6,0	-

		земельном участке						
улица 45 Стрелковой дивизии								
258.	2	ул. 45 Стрелковой Дивизии, д. 2	отдельно стоящая рекламная конструкция на земельном участке	штитовая установка 6,0 х 3,0 м	18,0	1	4,5	СТАТИВ
259.	5	ул. 45 Стрелковой Дивизии, д. 28	отдельно стоящая рекламная конструкция на земельном участке	штитовая установка 6,0 х 3,0 м	18,0	2	4,5	СТАТИВ
260.	6	ул. 45 Стрелковой Дивизии, д. 50	отдельно стоящая рекламная конструкция на земельном участке	штитовая установка 6,0 х 3,0 м	18,0	2	4,5	СТАТИВ
261.	7	ул. 45 Стрелковой Дивизии, д. 52	отдельно стоящая рекламная конструкция на земельном участке	штитовая установка 6,0 х 3,0 м	18,0	2	4,5	СТАТИВ
262.	9	ул. 45 Стрелковой Дивизии, д. 60	отдельно стоящая рекламная конструкция на земельном участке	штитовая установка 6,0 х 3,0 м	18,0	2	4,5	СТАТИВ
263.	11	ул. 45 Стрелковой Дивизии, д. 64	отдельно стоящая рекламная конструкция на земельном участке	штитовая установка 6,0 х 3,0 м	18,0	2	4,5	СТАТИВ
264.	13	ул. 45 Стрелковой Дивизии, д. 66	отдельно стоящая рекламная конструкция на	электронный вывесочный 6,0 х 3,0 м	18,0	1	4,5	ЭКРАН

				земельном участке						
265.	14	ул. 45 Стрелковой Дивизии, д. 98	отдельно стоящая рекламная конструкция на земельном участке	18,0	2	4,5	18,0	2	4,5	статика
266.	16	ул. 45 Стрелковой Дивизии, д. 277	отдельно стоящая рекламная конструкция на земельном участке	18,0	2	4,5	18,0	2	4,5	статика
267.	17	ул. 45 Стрелковой Дивизии, д. 247	отдельно стоящая рекламная конструкция на земельном участке	18,0	2	4,5	18,0	2	4,5	статика
268.	21	ул. 45 Стрелковой Дивизии, д. 1 д	отдельно стоящая рекламная конструкция на земельном участке	18,0	2	4,5	18,0	2	4,5	статика, прожектор
269.	22	ул. 45 Стрелковой Дивизии, д. 1/2	отдельно стоящая рекламная конструкция на земельном участке	18,0	2	4,5	18,0	2	4,5	статика
270.	24	ул. 45 Стрелковой - ул. Антонова-Овсеенко	отдельно стоящая рекламная конструкция на земельном участке	18,0	3	4,5	18,0	3	4,5	статика
271.	25	ул. 45 Стрелковой - ул. Антонова-Овсеенко	отдельно стоящая рекламная конструкция на земельном участке	18,0	2	4,5	18,0	2	4,5	статика

272.	27	ул. 45 Стрелковой Дивизии - ул. Шиншкова	отдельно стоящая рекламная конструкция на земельном участке	щитовая установка 6,0 x 3,0 м	18,0	2	4,5	статика, призматрон
273.	28	ул. 45 Стрелковой Дивизии - ул. Березовская	отдельно стоящая рекламная конструкция на земельном участке	щитовая установка 6,0 x 3,0 м	18,0	2	4,5	статика

улица Шиншкова

274.	1	ул. Шиншкова, напротив д. 150	отдельно стоящая рекламная конструкция на земельном участке	щитовая установка 6,0 x 3,0 м	18,0	2	4,5	статика, призматрон
275.	2	ул. Шиншкова - Московский проспект, развязка	отдельно стоящая рекламная конструкция на земельном участке	щитовая установка 6,0 x 3,0 м	18,0	2	4,5	статика
276.	3	ул. Шиншкова, д. 103а	отдельно стоящая рекламная конструкция на земельном участке	щитовая установка 6,0 x 3,0 м	18,0	2	4,5	статика
277.	4	ул. Шиншкова - ул. Ясский	отдельно стоящая рекламная конструкция на земельном участке	щитовая установка 6,0 x 3,0 м	18,0	2	4,5	статика
278.	5	ул. Шиншкова, напротив д. 122	отдельно стоящая рекламная конструкция на земельном участке	щитовая установка 6,0 x 3,0 м	18,0	2	4,5	статика

279.	6	ул. Шишкова - ул. Беговая, д. 2/3	отдельно стоящая рекламная конструкция на земельном участке	щитовая установка 6,0 x 3,0 м	18,0	2	4,5	статика
280.	7	ул. Шишкова, д. 58	отдельно стоящая рекламная конструкция на земельном участке	щитовая установка 6,0 x 3,0 м	18,0	2	4,5	статика
281.	8	ул. Шишкова, напротив д. 103а	отдельно стоящая рекламная конструкция на земельном участке	щитовая установка 6,0 x 3,0 м	18,0	2	4,5	статика, призма гроза
282.	9	ул. Нишикова, напротив д. 105а	отдельно стоящая рекламная конструкция на земельном участке	щитовая установка 6,0 x 3,0 м	18,0	2	4,5	статика
283.	10	ул. Шишкова, напротив д. 105а	отдельно стоящая рекламная конструкция на земельном участке	щитовая установка 6,0 x 3,0 м	18,0	2	4,5	статика
284.	11	ул. Шишкова, напротив д. 107б, к. 2	отдельно стоящая рекламная конструкция на земельном участке	щитовая установка 6,0 x 3,0 м	18,0	2	4,5	статика
285.	12	ул. Шишкова, напротив д. 107б, к. 1	отдельно стоящая рекламная конструкция на земельном участке	щитовая установка 6,0 x 3,0 м	18,0	2	4,5	статика
286.	13	ул. Шишкова, напротив д. 102а, к. 2	отдельно стоящая рекламная конструкция на земельном участке	щитовая установка 6,0 x 3,0 м	18,0	2	4,5	статика

294.	21	ул. Шишкова, между д. 58 и д. 60	отдельно стоящая рекламная конструкция на земельном участке	объемно-пространственная рекламная конструкция 3,34 x 1,545	5,16	2	0,6	статика
295.	22	ул. Шишкова (ж/м Олимпийский, 2/2, 2/5, 2/6)	отдельно стоящая рекламная конструкция на земельном участке	фишговая композиция 6,0 x 1,35 м	8,1	5	12,0	.

СХЕМА РАЗМЕЩЕНИЯ
РЕКЛАМНЫХ КОНСТРУКЦИЙ НА ТЕРРИТОРИИ
ГОРОДСКОГО ОКРУГА ГОРОД ВОРОНЕЖ
ДЛЯ УЧАСТКА ТЕРРИТОРИИ:
улица Кольцовская
М 1:1000 часть 2

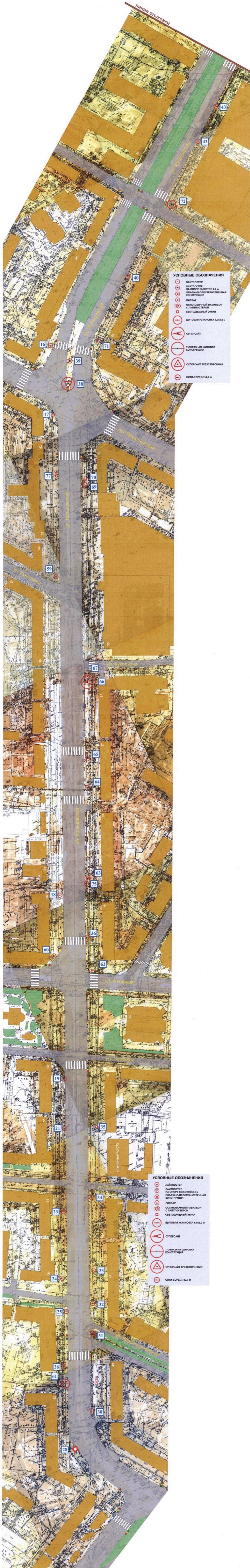
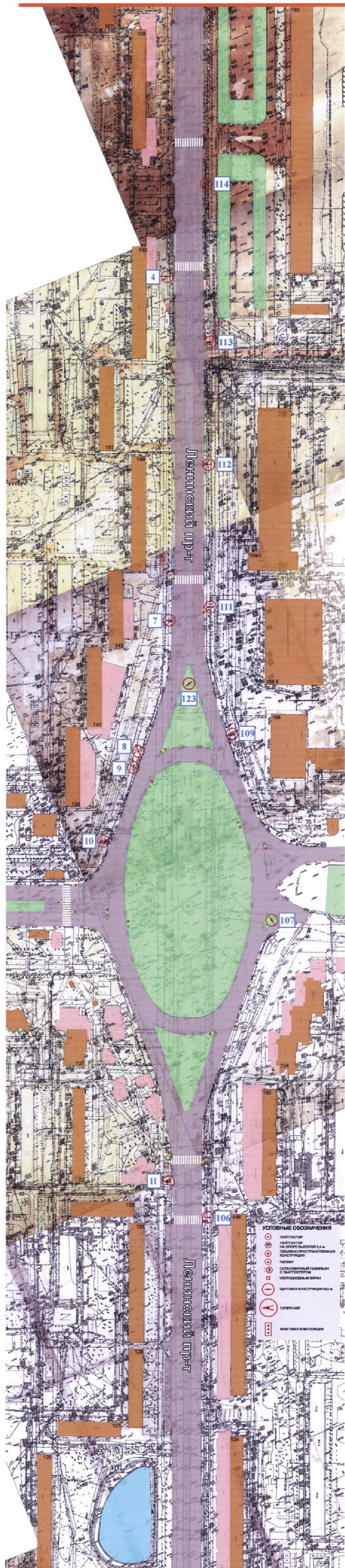


СХЕМА РАЗМЕЩЕНИЯ
РЕКЛАМНЫХ КОНСТРУКЦИЙ НА ТЕРРИТОРИИ
ГОРОДСКОГО ОКРУГА ГОРОД ВОРОНЕЖ
ДЛЯ УЧАСТКА ТЕРРИТОРИИ:
Ленинский проспект
М 1:1000

часть №2
ЛИНИЯ СТЫКОВКИ



ЛИНИЯ СТЫКОВКИ

СХЕМА РАЗМЕЩЕНИЯ
РЕКЛАМНЫХ КОНСТРУКЦИЙ НА ТЕРРИТОРИИ
ГОРОДСКОГО ОКРУГА ГОРОД ВОРОНЕЖ
ДЛЯ УЧАСТКА ТЕРРИТОРИИ:
Ленинский проспект
М 1:1000

часть №3
ЛИНИЯ СТЫКОВКИ



ЛИНИЯ СТЫКОВКИ

**СХЕМА РАЗМЕЩЕНИЯ
РЕКЛАМНЫХ КОНСТРУКЦИЙ НА ТЕРРИТОРИИ
ГОРОДСКОГО ОКРУГА ГОРОД ВОРОНЕЖ
ДЛЯ УЧАСТКА ТЕРРИТОРИИ:
Ленинский проспект
М 1:1000**

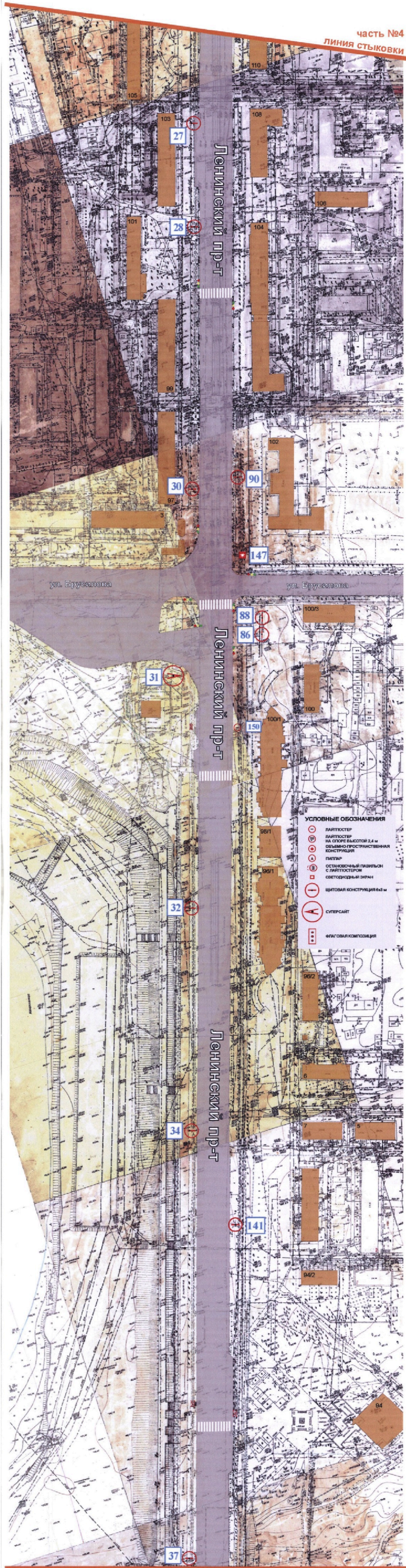
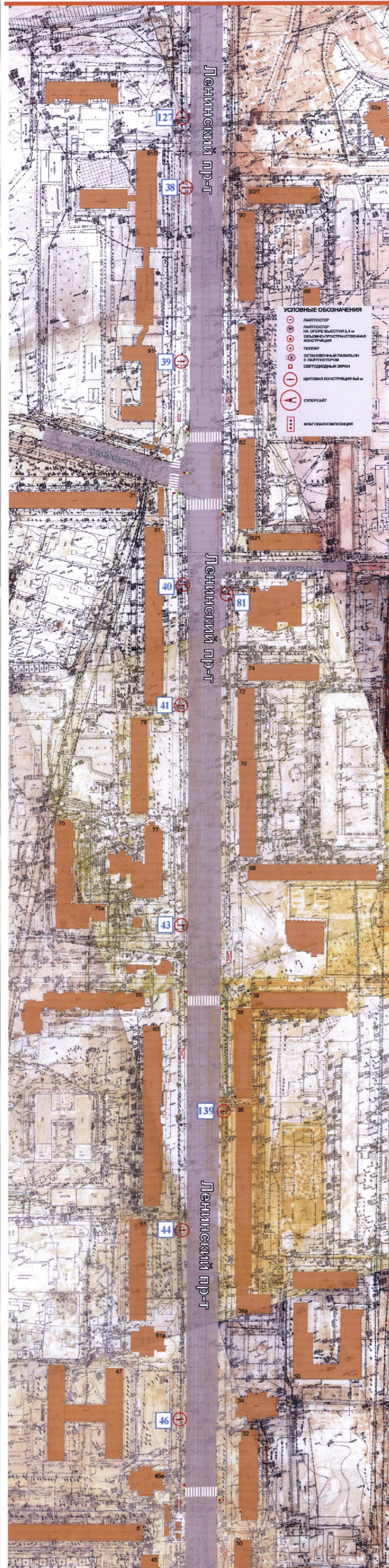


СХЕМА РАЗМЕЩЕНИЯ
РЕКЛАМНЫХ КОНСТРУКЦИЙ НА ТЕРРИТОРИИ
ГОРОДСКОГО ОКРУГА ГОРОД ВОРОНЕЖ
ДЛЯ УЧАСТКА ТЕРРИТОРИИ:
Ленинский проспект
М 1:1000

часть №5
ЛИНИЯ СТЫКОВКИ



ЛИНИЯ СТЫКОВКИ

СХЕМА РАЗМЕЩЕНИЯ
РЕКЛАМНЫХ КОНСТРУКЦИЙ НА ТЕРРИТОРИИ
ГОРОДСКОГО ОКРУГА ГОРОД ВОРОНЕЖ
ДЛЯ УЧАСТКА ТЕРРИТОРИИ:
Ленинский проспект
М 1:1000

часть №6
ЛИНИЯ СТЫКОВКИ

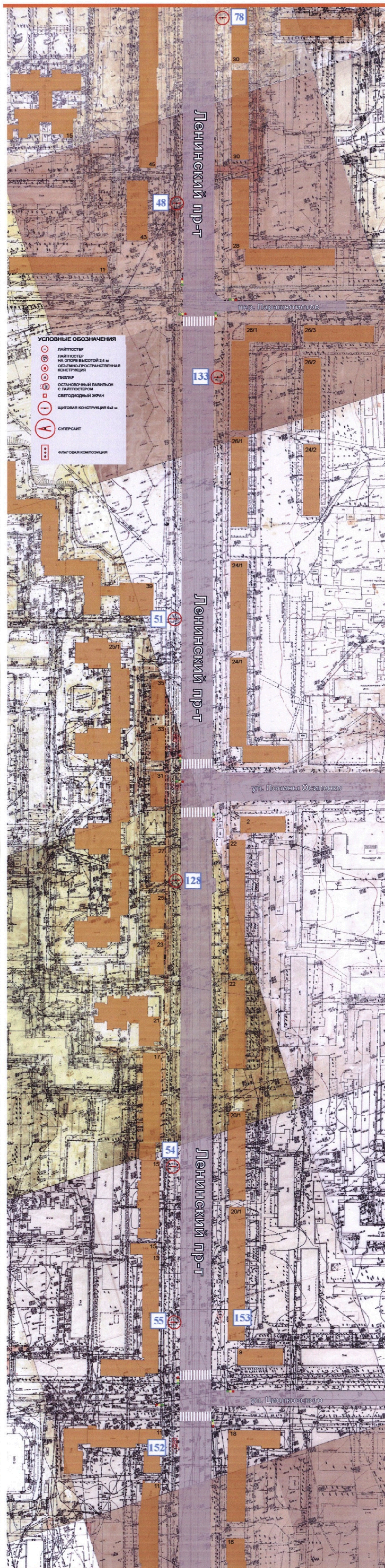


СХЕМА РАЗМЕЩЕНИЯ
РЕКЛАМНЫХ КОНСТРУКЦИЙ НА ТЕРРИТОРИИ
ГОРОДСКОГО ОКРУГА ГОРОД ВОРОНЕЖ
ДЛЯ УЧАСТКА ТЕРРИТОРИИ:
улица Димитрова
М 1:1000

часть 3

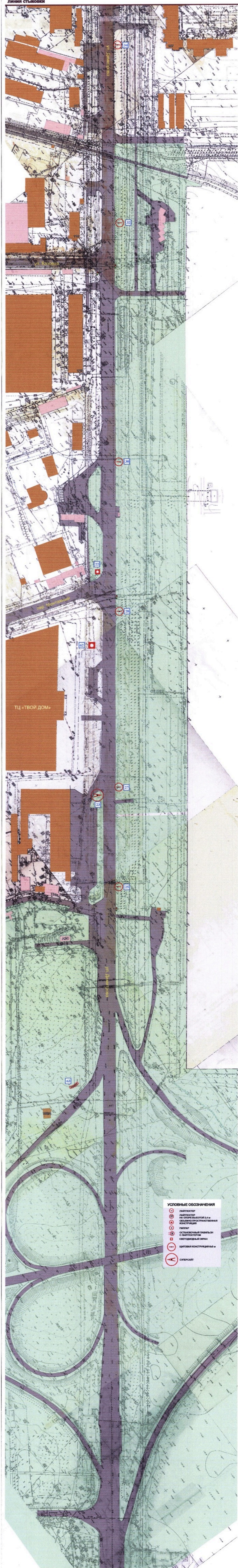
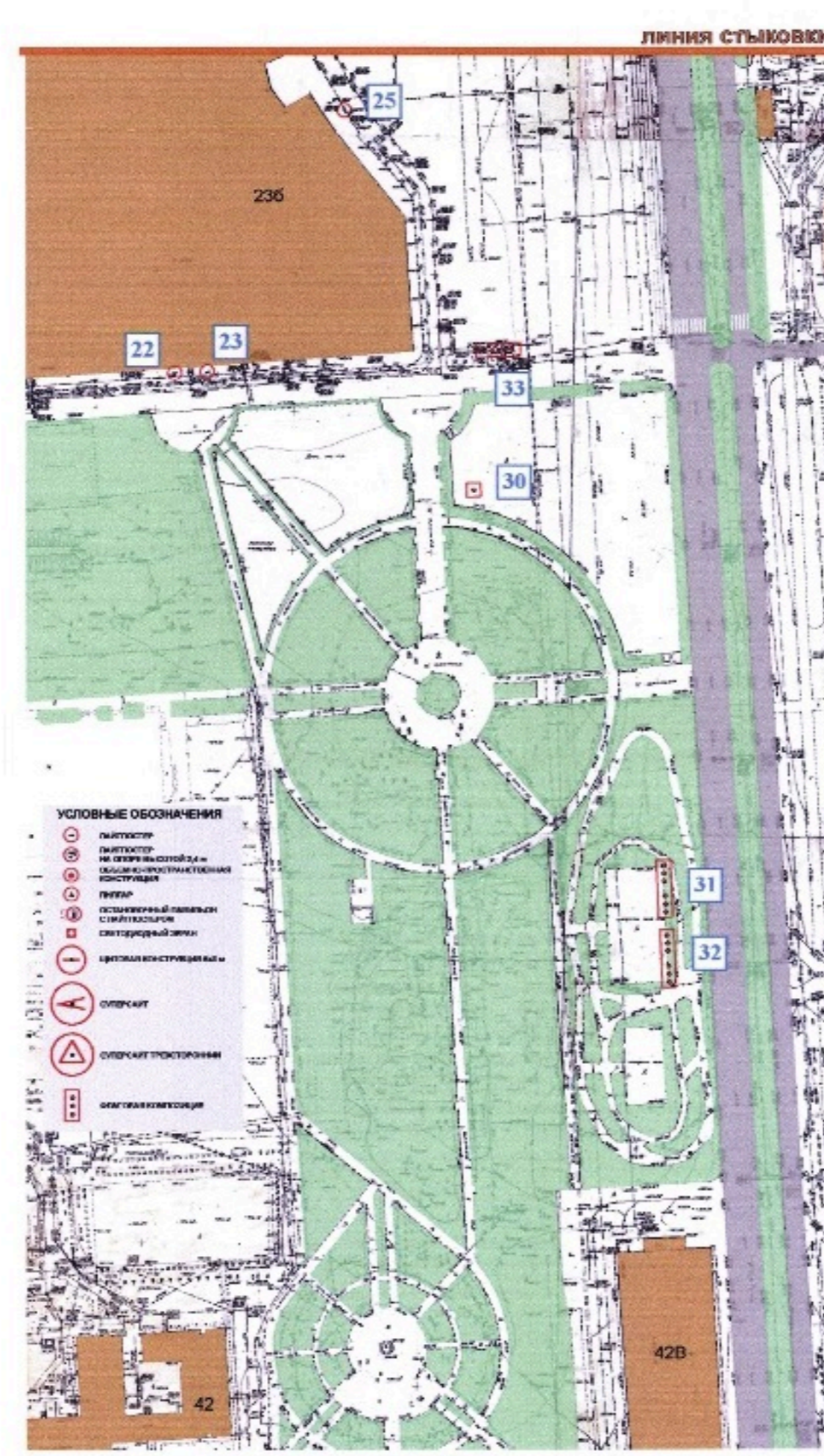
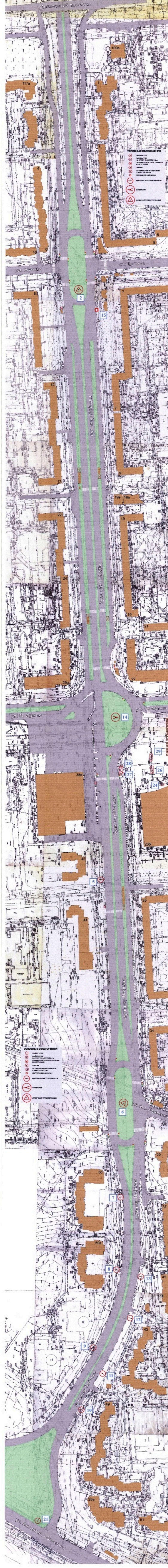




СХЕМА РАЗМЕЩЕНИЯ
РЕКЛАМНЫХ КОНСТРУКЦИЙ НА ТЕРРИТОРИИ
ГОРОДСКОГО ОКРУГА ГОРЬД ВОРОНЕЖ
ДЛЯ УЧАСТКА ТЕРРИТОРИИ:
бульвар Победы
М 1:1000



**СХЕМА РАЗМЕЩЕНИЯ
РЕКЛАМНЫХ КОНСТРУКЦИЙ НА ТЕРРИТОРИИ
ГОРОДСКОГО ОКРУГА ГОРОД ВОРОНЕЖ
ДЛЯ УЧАСТКА ТЕРРИТОРИИ:
улица 45 Стрелковой дивизии
М 1:1000**

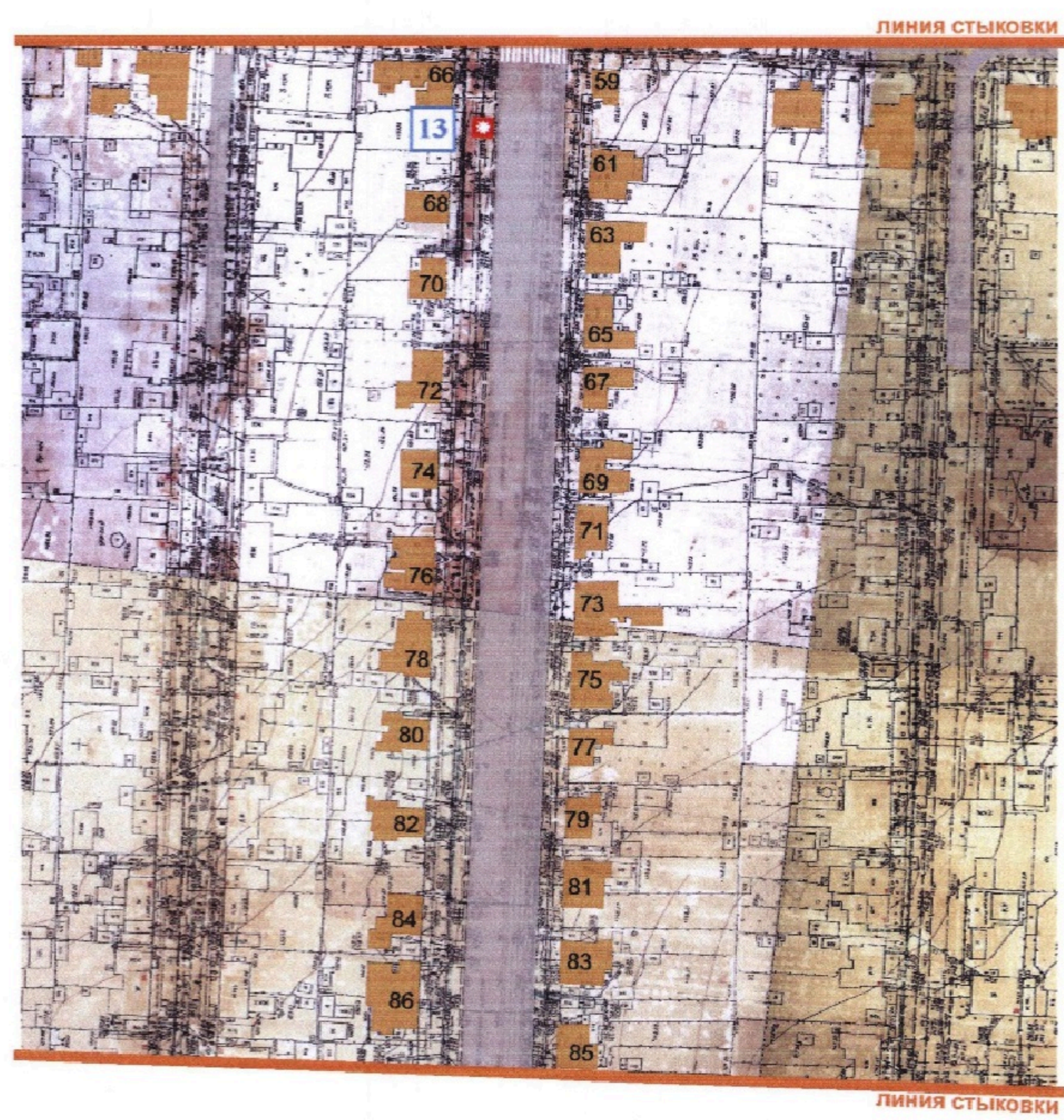
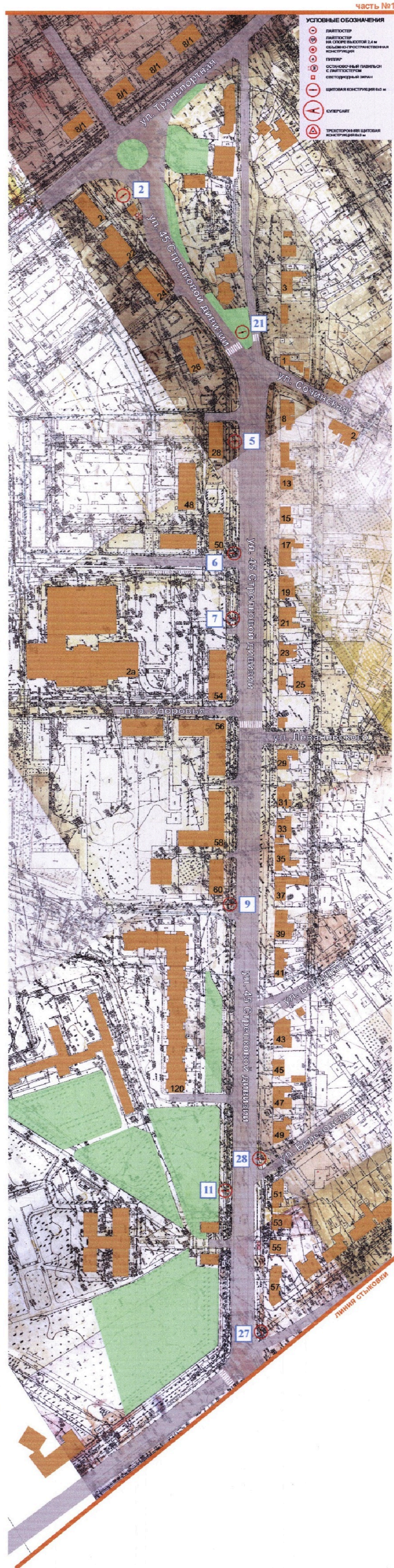
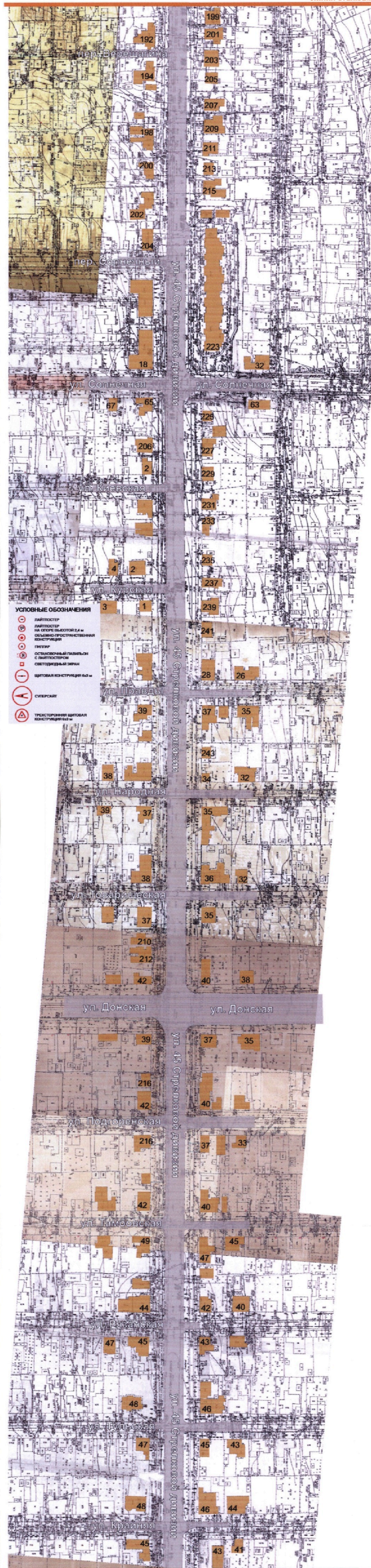


СХЕМА РАЗМЕЩЕНИЯ
РЕКЛАМНЫХ КОНСТРУКЦИЙ НА ТЕРРИТОРИИ
ГОРОДСКОГО ОКРУГА ГОРОД ВОРОНЕЖ
ДЛЯ УЧАСТКА ТЕРРИТОРИИ:
улица 45 Стрелковой дивизии
М 1:1000

часть №3
линия стыковки



линия стыковки

СХЕМА РАЗМЕЩЕНИЯ
РЕКЛАМНЫХ КОНСТРУКЦИЙ НА ТЕРРИТОРИИ
ГОРОДСКОГО ОКРУГА ГОРОД ВОРОНЕЖ
ДЛЯ УЧАСТКА ТЕРРИТОРИИ:
улица 45 Стрелковой дивизии
М 1:1000

часть №4
линия стыковки

