

**Управление по охране объектов культурного наследия
Воронежской области**

П Р И К А З

30 марта 2020 г.

№ 71-01-07/183

Воронеж

**Об утверждении границ территории объектов культурного наследия
регионального значения, расположенных на территории городского
поселения город Лиски Лискинского муниципального района
Воронежской области**

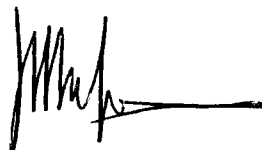
В соответствии с Федеральным законом от 25 июня 2002 года № 73-ФЗ «Об объектах культурного наследия (памятниках истории и культуры) народов Российской Федерации», Законом Воронежской области от 05.05.2015 № 46-ОЗ «Об особенностях правового регулирования отношений, связанных с сохранением, использованием, популяризацией и государственной охраной объектов культурного наследия на территории Воронежской области», Положением об управлении по охране объектов культурного наследия Воронежской области, утвержденным постановлением правительства Воронежской области от 13.04.2015 № 275, в целях государственной охраны объектов культурного наследия (памятников истории и культуры)

п р и к а з ы в а ю:

1. Утвердить прилагаемые границы территории объектов культурного наследия регионального значения, расположенных на территории городского поселения город Лиски Лискинского муниципального района Воронежской области.

2. Контроль за исполнением настоящего приказа возложить на заместителя руководителя Ивкович М.М.

Руководитель управления

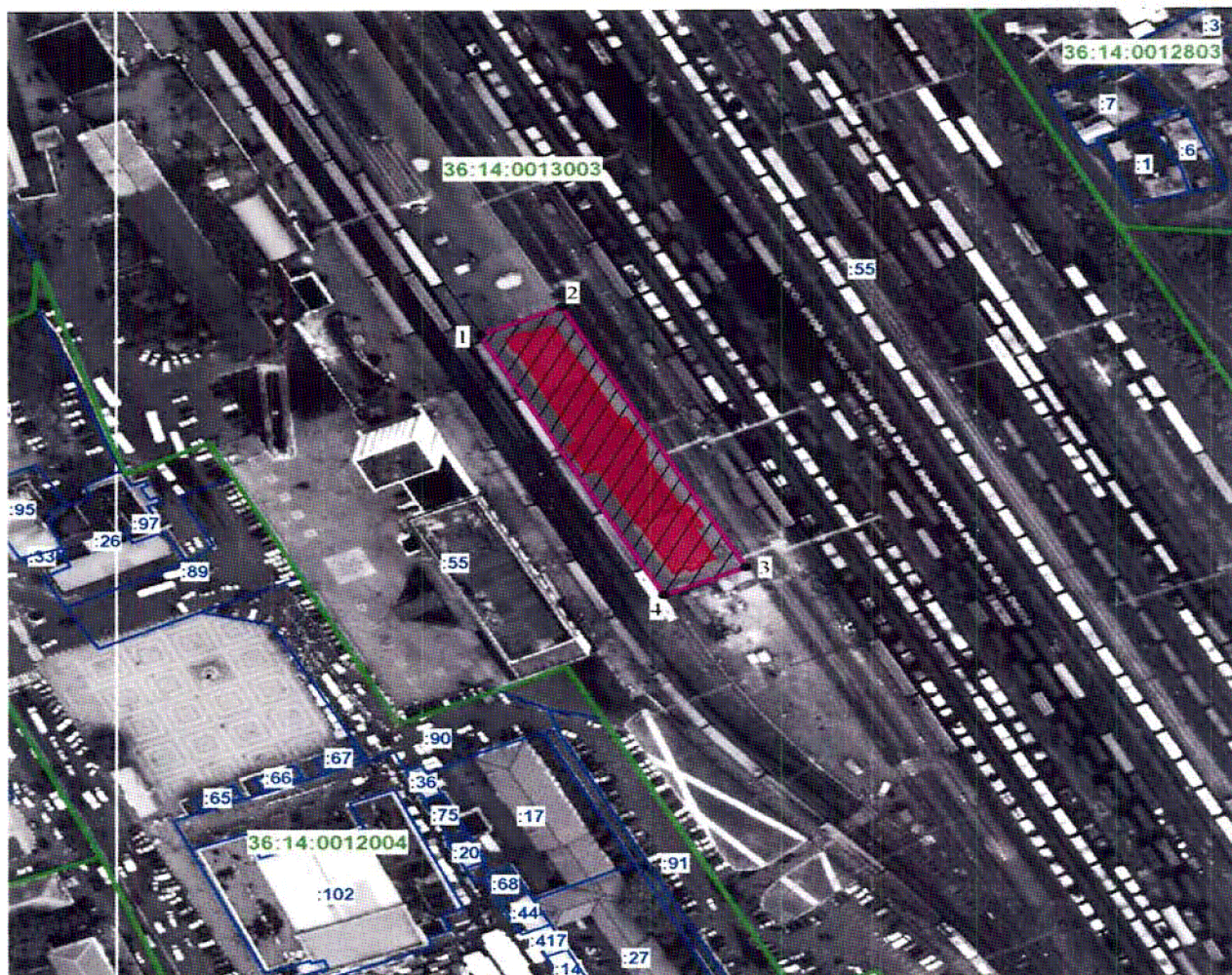
A handwritten signature in black ink, consisting of several vertical strokes followed by a horizontal line that tapers to the right.

В.А. Перцев

Утверждены
приказом управления по охране
объектов культурного наследия
Воронежской области
от 30.03.2020 г. № 71-01-07/183



**1. Границы территории объекта культурного наследия
регионального значения «Вокзал железнодорожный», Воронежская
область, Лискинский район, город Лиски, ул. Привокзальная, 16**




**1.1 Графическое описание местоположения границ территории
объекта культурного наследия**



Масштаб 1:2000

Условные обозначения:

-  - границы кадастрового квартала
-  - границы земельного участка, установленные в соответствии с федеральным законодательством, включенные в ЕГРН

-  - границы территории объекта культурного наследия
- 1, 2 - характерные точки границ территории объекта культурного наследия
- :55 - кадастровый номер земельного участка
- 36:14:0013003 - номер кадастрового квартала
-  - территория объекта культурного наследия
-  - объект культурного наследия

1.2 Координаты характерных точек границ территории объекта культурного наследия

| Номер характерной точки | Координаты характерных точек в местной системе координат Система координат МСК-36 (S= 2780 кв. м) | |
|-------------------------|---|------------|
| | X | Y |
| 1 | 437566.41 | 1322098.51 |
| 2 | 437577.01 | 1322120.73 |
| 3 | 437476.51 | 1322170.92 |
| 4 | 437465.66 | 1322148.56 |

1.3 Режим использования территории объекта культурного наследия

Разрешается:

Ведение хозяйственной деятельности, не противоречащей требованиям обеспечения сохранности объекта культурного наследия и позволяющей обеспечить его функционирование в современных условиях, в том числе:

- проведение работ по сохранению объекта культурного наследия (ремонт, реставрация, консервация, приспособление для современного использования) без изменения особенностей, являющихся основаниями для включения его в единый государственный реестр объектов культурного наследия (памятников истории и культуры) народов Российской Федерации (предмет охраны), на основании документации, выполненной, согласованной и утвержденной в установленном порядке;
- капитальный ремонт и реконструкция объектов инженерной инфраструктуры при условии обеспечения сохранности объекта культурного наследия при проведении указанных работ;

- благоустройство территории с использованием в покрытии пешеходных площадок, тротуаров традиционных или имитирующих натуральные материалы, установка элементов освещения, малых архитектурных форм стилистически соответствующих традиционно применяемым в начале XX века;
- проведение работ по озеленению при условии обеспечения визуального восприятия объекта культурного наследия;
- проведение мероприятий по обеспечению мер пожарной безопасности объекта культурного наследия;
- проведение мероприятий по обеспечению гидрогеологических мер безопасности объекта культурного наследия;
- устройство наружного освещения объекта культурного наследия, с учетом влияния светового потока на восприятие объекта культурного наследия;
- установка информационных надписей и обозначений, содержащих информацию об объекте культурного наследия;
- размещение временных элементов информационно-декоративного оформления событийного характера (мобильные информационные конструкции), включая праздничное оформление, при условии обеспечения визуального восприятия объекта культурного наследия.

Запрещается:

- снос объекта культурного наследия и хозяйственная деятельность любого вида, ведущая к разрушению объекта культурного наследия и (или) изменению особенностей, послуживших основанием для включения его в единый государственный реестр объектов культурного наследия (памятников истории и культуры) народов Российской Федерации (предмет охраны);
- строительство объектов капитального строительства;
- использование строительных технологий, создающих динамические нагрузки и оказывающих негативное воздействие на объект культурного наследия;
- проведение земляных и строительных работ, за исключением работ по сохранению объекта культурного наследия или его отдельных элементов, сохранению и воссозданию историко-градостроительной среды, работ по благоустройству и озеленению территории;
- проведение земляных работ, за исключением посадки деревьев и кустарников, без обеспечения сохранности объектов археологического наследия в установленном порядке;

- прокладка инженерных коммуникаций в наземном и надземном исполнении, кроме временных, необходимых для проведения работ по сохранению объекта культурного наследия;
- размещение в объекте культурного наследия взрывоопасных и экологически вредных производств, складов и временных хранилищ;
- устройство глухих ограждений (кроме временных);
- установка всех типов рекламных конструкций, за исключением надписей и обозначений, содержащих информацию об объекте культурного наследия, и временных элементов информационно-декоративного оформления событийного характера;
- размещение отходов производства и потребления.

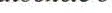


2. Границы территории объекта культурного наследия регионального значения «Казармы железнодорожные», Воронежская область, Лискинский район, г. Лиски, ул. Привокзальная, 9

2.1 Графическое описание местоположения границ территории объекта культурного наследия



Масштаб 1:2000

Условные обозначения:

-  - границы кадастрового квартала
-  - границы земельного участка, установленные в соответствии с федеральным законодательством, включенные в ЕГРН
-  - границы территории объекта культурного наследия
- 1, 2 - характерные точки границ территории объекта культурного наследия
- :17 - кадастровый номер земельного участка

36:14:0013003 - номер кадастрового квартала



- территория объекта культурного наследия



- объект культурного наследия



- хозяйственные постройки, не имеющие историко-культурной ценности

2.2 Координаты характерных точек границ территории объекта культурного наследия

| Номер характерной точки | Координаты характерных точек в местной системе координат Система координат МСК-36 (S= 2061 кв. м) | |
|-------------------------|---|------------|
| | X | Y |
| 1 | 437400.99 | 1322081.93 |
| 2 | 437415.43 | 1322114.19 |
| 3 | 437412.70 | 1322115.57 |
| 4 | 437362.08 | 1322140.58 |
| 5 | 437359.75 | 1322135.41 |
| 6 | 437360.02 | 1322135.29 |
| 7 | 437349.35 | 1322114.26 |
| 8 | 437349.16 | 1322112.57 |
| 9 | 437361.54 | 1322106.55 |
| 10 | 437358.79 | 1322101.09 |
| 11 | 437362.25 | 1322099.36 |
| 12 | 437364.25 | 1322099.84 |
| 13 | 437372.45 | 1322095.73 |
| 14 | 437380.62 | 1322092.04 |
| 15 | 437389.44 | 1322088.07 |
| 16 | 437389.24 | 1322087.61 |
| 17 | 437396.68 | 1322083.93 |
| 18 | 437400.18 | 1322082.29 |

2.3 Режим использования территории объекта культурного наследия

Разрешается:

Ведение хозяйственной деятельности, не противоречащей требованиям обеспечения сохранности объекта культурного наследия и позволяющей обеспечить его функционирование в современных условиях, в том числе:

- проведение работ по сохранению объекта культурного наследия (ремонт, реставрация, консервация, приспособление для современного использования) без изменения особенностей, являющихся основаниями для включения его в единый государственный реестр объектов культурного наследия (памятников истории и культуры) народов Российской Федерации (предмет охраны), на основании документации, выполненной, согласованной и утвержденной в установленном порядке;

- капитальный ремонт и реконструкция объектов инженерной инфраструктуры при условии обеспечения сохранности объекта культурного наследия при проведении указанных работ;

- благоустройство территории с использованием в покрытии пешеходных площадок, тротуаров традиционных или имитирующих натуральные материалы, установка элементов освещения, малых архитектурных форм стилистически соответствующих традиционно применяемым в конце XIX – начале XX веков;

- проведение работ по озеленению при условии обеспечения визуального восприятия объекта культурного наследия;

- проведение мероприятий по обеспечению мер пожарной безопасности объекта культурного наследия;

- проведение мероприятий по обеспечению гидрогеологических мер безопасности объекта культурного наследия;

- устройство наружного освещения объекта культурного наследия, с учетом влияния светового потока на восприятие объекта культурного наследия;

- установка информационных надписей и обозначений, содержащих информацию об объекте культурного наследия;

- размещение временных элементов информационно-декоративного оформления событийного характера (мобильные информационные конструкции), включая праздничное оформление, при условии обеспечения визуального восприятия объекта культурного наследия.

Запрещается:

- снос объекта культурного наследия и хозяйственная деятельность любого вида, ведущая к разрушению объекта культурного наследия и (или) изменению особенностей, послуживших основанием для включения его в

единый государственный реестр объектов культурного наследия (памятников истории и культуры) народов Российской Федерации (предмет охраны);

- строительство объектов капитального строительства и увеличение объемно - пространственных характеристик существующих на территории объекта культурного наследия объектов капитального строительства и некапитальных строений, не имеющих историко-культурной ценности;

- использование строительных технологий, создающих динамические нагрузки и оказывающих негативное воздействие на объект культурного наследия;

- проведение земляных и строительных работ, за исключением работ по сохранению объекта культурного наследия или его отдельных элементов, сохранению и воссозданию историко-градостроительной среды, работ по благоустройству и озеленению территории;

- проведение земляных работ, за исключением посадки деревьев и кустарников, без обеспечения сохранности объектов археологического наследия в установленном порядке;

- прокладка инженерных коммуникаций в наземном и надземном исполнении, кроме временных, необходимых для проведения работ по сохранению объекта культурного наследия;

- размещение в объекте культурного наследия взрывоопасных и экологически вредных производств, складов и временных хранилищ;

- устройство глухих ограждений (кроме временных) со стороны Привокзальной площади и улицы Привокзальной;

- установка всех типов рекламных конструкций, за исключением надписей и обозначений, содержащих информацию об объекте культурного наследия, и временных элементов информационно-декоративного оформления событийного характера;

- размещение отходов производства и потребления.