



ПРАВИТЕЛЬСТВО ВОРОНЕЖСКОЙ ОБЛАСТИ
ПОСТАНОВЛЕНИЕ

от 24 декабря 2025 г. № 815

г. Воронеж

Г _____ 7

**Об утверждении зон охраны
объекта культурного наследия
регионального значения
«Усадьба Клейменова
(два объекта)», расположенного
по адресу: Воронежская область,
Борисоглебский городской округ,
г. Борисоглебск, ул. Победы, 9,
и требований к градостроительным
регламентам в границах
территорий указанных зон**

В соответствии с Федеральным законом от 25.06.2002 № 73-ФЗ «Об объектах культурного наследия (памятниках истории и культуры) народов Российской Федерации», постановлением Правительства Российской Федерации от 12.09.2015 № 972 «Об утверждении Положения о зонах охраны объектов культурного наследия (памятников истории и культуры) народов Российской Федерации и о признании утратившими силу отдельных положений нормативных правовых актов Правительства Российской Федерации» в целях государственной охраны объектов культурного наследия регионального значения Правительство Воронежской области **п о с т а н о в л я е т:**

1. Утвердить зоны охраны объекта культурного наследия регионального значения «Усадьба Клейменова (два объекта)», расположенного по адресу: Воронежская область, Борисоглебский городской округ, г. Борисоглебск, ул. Победы, 9, и требования к градостроительным регламентам в границах территорий указанных зон согласно приложению к настоящему постановлению.

2. Управлению по охране объектов культурного наследия Воронежской области обеспечить:

а) внесение сведений о наличии зон охраны объекта культурного наследия в установленном порядке в единый государственный реестр объектов культурного наследия (памятников истории и культуры) народов Российской Федерации;

б) представление сведений о наличии зон охраны объекта культурного наследия в установленном порядке в орган регистрации прав для учета в Едином государственном реестре недвижимости;

в) направление в установленные законом сроки копии решения об установлении зон охраны объекта культурного наследия в администрацию Борисоглебского городского округа Воронежской области.

3. Определить управление по охране объектов культурного наследия Воронежской области органом государственной власти, обязанным возместить убытки, причиненные в связи с установлением зоны с особыми условиями использования территории, в соответствии с пунктами 8 и 9 статьи 57.1 Земельного кодекса Российской Федерации в сроки, установленные статьей 57.1 Земельного кодекса Российской Федерации.

4. Контроль за исполнением настоящего постановления возложить на заместителя председателя Правительства Воронежской области Попова А.А.

Временно исполняющий обязанности
Губернатора Воронежской области



С.Б. Трухачев

Приложение

УТВЕРЖДЕНЫ
постановлением Правительства
Воронежской области

от 24 декабря 2025 г. № 815

Зоны охраны объекта культурного наследия регионального значения «Усадьба Клейменова (два объекта)», расположенного по адресу: Воронежская область, Борисоглебский городской округ, г. Борисоглебск, ул. Победы, 9, и требования к градостроительным регламентам в границах территорий указанных зон

1. Координаты характерных точек границ зон охраны объекта культурного наследия

Охранная зона объекта культурного наследия (индекс зоны – ОЗ)

ГРАФИЧЕСКОЕ ОПИСАНИЕ местоположения границ зон с особыми условиями использования территории		
охранная зона (ОЗ) объекта культурного наследия регионального значения «Усадьба Клейменова (два объекта)», расположенного по адресу: Воронежская область, Борисоглебский городской округ, г. Борисоглебск, ул. Победы, 9		
(наименование объекта, местоположение границ которого описано (далее - объект))		
Раздел 1		
Сведения об объекте		
№ п/п	Характеристики объекта	Описание характеристик
1	2	3
1	Местоположение объекта	Воронежская область, Борисоглебский городской округ, г. Борисоглебск
2	Площадь объекта +/- величина погрешности определения площади (Р +/- Дельта Р)	8015 +/- 31 м ²
3	Иные характеристики объекта	-
Раздел 2		
Сведения о местоположении границ объекта		
1. Система координат МСК-36, зона 2		
2. Сведения о характерных точках границ объекта		

Обозначение характерных точек границ	Координаты, м		Метод определения координат характерной точки	Средняя квадратическая погрешность положения характерной точки (M _t), м	Описание обозначения точки на местности (при наличии)
	X	Y			
1	2	3	4	5	6
16	479523.33	2292322.25	Метод спутниковых геодезических измерений (определений)	0.10	-
17	479525.58	2292357.91	Метод спутниковых геодезических измерений (определений)	0.10	-
18	479520.02	2292358.90	Аналитический метод	0.10	-
19	479516.83	2292359.16	Аналитический метод	0.10	-
20	479488.24	2292361.69	Аналитический метод	0.10	-
21	479463.56	2292363.72	Аналитический метод	0.10	-
22	479423.54	2292366.50	Аналитический метод	0.10	-
23	479424.36	2292391.66	Аналитический метод	0.10	-
24	479424.66	2292401.31	Аналитический метод	0.10	-
25	479425.03	2292406.55	Аналитический метод	0.10	-
26	479425.81	2292432.19	Метод спутниковых геодезических измерений (определений)	0.10	-
27	479395.71	2292432.98	Метод спутниковых геодезических измерений (определений)	0.10	-
28	479395.06	2292413.81	Метод спутниковых геодезических измерений (определений)	0.10	-
29	479394.03	2292383.20	Аналитический метод	0.10	-
30	479393.17	2292369.30	Аналитический метод	0.10	-
31	479358.62	2292371.64	Аналитический метод	0.10	-
32	479355.75	2292371.80	Аналитический метод	0.10	-
33	479352.46	2292337.54	Аналитический метод	0.10	-
34	479360.75	2292335.89	Аналитический метод	0.10	-

35	479384.62	2292333.43	Аналитический метод	0.10	-
9	479405.39	2292333.21	Аналитический метод	0.10	-
8	479405.48	2292334.55	Аналитический метод	0.10	-
7	479448.33	2292330.72	Аналитический метод	0.10	-
6	479448.15	2292328.73	Аналитический метод	0.10	-
36	479491.69	2292324.73	Метод спутниковых геодезических измерений (определений)	0.10	-
37	479492.28	2292324.33	Метод спутниковых геодезических измерений (определений)	0.10	-
16	479523.33	2292322.25	Метод спутниковых геодезических измерений (определений)	0.10	-

3. Сведения о характерных точках части (частей) границы объекта

Обозначение характерных точек части границы	Координаты, м		Метод определения координат характерной точки	Средняя квадратическая погрешность положения характерной точки (Mt), м	Описание обозначения точки на местности (при наличии)
	X	Y			
1	2	3	4	5	6
-	-	-	-	-	-

Раздел 3

Сведения о местоположении измененных (уточненных) границ объекта

1. Система координат

2. Сведения о характерных точках границ объекта

Обозначение характерных точек границ	Существующие координаты, м		Измененные (уточненные) координаты, м		Метод определения координат характерной точки	Средняя квадратическая погрешность положения характерной точки (Mt), м	Описание обозначения точки на местности (при наличии)
	X	Y	X	Y			
1	2	3	4	5	6	7	8
-	-	-	-	-	-	-	-

3. Сведения о характерных точках части (частей) границы объекта

Обозначение характерных точек части	Существующие координаты, м		Измененные (уточненные) координаты, м		Метод определения координат	Средняя квадратическая погрешность	Описание обозначения точки на
-------------------------------------	----------------------------	--	---------------------------------------	--	-----------------------------	------------------------------------	-------------------------------

границы	X	Y	X	Y	характерной точки	положения характерной точки (Mt), м	местности (при наличии)
1	2	3	4	5	6	7	8
-	-	-	-	-	-	-	-

Зона регулирования застройки и хозяйственной деятельности объекта культурного наследия (индекс зоны – ЗРЗ)

Для объекта культурного наследия устанавливается зона регулирования застройки и хозяйственной деятельности, состоящая из четырех участков – ЗРЗ-1, ЗРЗ-2, ЗРЗ-3, ЗРЗ-4.

Участок ЗРЗ-1

ГРАФИЧЕСКОЕ ОПИСАНИЕ местоположения границ зон с особыми условиями использования территории				
зона регулирования застройки и хозяйственной деятельности (ЗРЗ-1) объекта культурного наследия регионального значения «Усадьба Клейменова (два объекта)», расположенного по адресу: Воронежская область, Борисоглебский городской округ, г. Борисоглебск, ул. Победы, 9				
(наименование объекта, местоположение границ которого описано (далее - объект))				
Раздел 1				
Сведения об объекте				
№ п/п	Характеристики объекта		Описание характеристик	
1	2		3	
1	Местоположение объекта		Воронежская область, Борисоглебский городской округ, г. Борисоглебск	
2	Площадь объекта +/- величина погрешности определения площади (P +/- Дельта P)		2780 +/- 18 м ²	
3	Иные характеристики объекта		-	
Раздел 2				
Сведения о местоположении границ объекта				
1. Система координат МСК-36, зона 2				
2. Сведения о характерных точках границ объекта				
Обозначение характерных точек границ	Координаты, м	Метод определения координат характерной точки	Средняя квадратическая погрешность	Описание обозначения точки на

	X	Y		положения характерной точки (Mt), м	местности (при наличии)
1	2	3	4	5	6
38	479487.35	2292261.67	Аналитический метод	0.10	-
37	479492.28	2292324.33	Метод спутниковых геодезических измерений (определений)	0.10	-
36	479491.69	2292324.73	Метод спутниковых геодезических измерений (определений)	0.10	-
6	479448.15	2292328.73	Метод спутниковых геодезических измерений (определений)	0.10	-
5	479447.72	2292318.79	Метод спутниковых геодезических измерений (определений)	0.10	-
4	479446.35	2292294.98	Метод спутниковых геодезических измерений (определений)	0.10	-
3	479445.47	2292284.62	Метод спутниковых геодезических измерений (определений)	0.10	-
2	479445.60	2292283.13	Метод спутниковых геодезических измерений (определений)	0.10	-
1	479444.15	2292269.06	Метод спутниковых геодезических измерений (определений)	0.10	-
39	479443.75	2292264.87	Метод спутниковых геодезических измерений (определений)	0.10	-
40	479465.13	2292263.27	Аналитический метод	0.10	-
38	479487.35	2292261.67	Аналитический метод	0.10	-
3. Сведения о характерных точках части (частей) границы объекта					
Обозначение характерных точек части границы	Координаты, м		Метод определения координат характерной точки	Средняя квадратическая погрешность положения характерной точки (Mt), м	Описание обозначения точки на местности (при наличии)
	X	Y			
1	2	3	4	5	6
-	-	-	-	-	-

Раздел 3							
Сведения о местоположении измененных (уточненных) границ объекта							
1. Система координат							
2. Сведения о характерных точках границ объекта							
Обозначение характерных точек границ	Существующие координаты, м		Измененные (уточненные) координаты, м		Метод определения координат характерной точки	Средняя квадратическая погрешность положения характерной точки (Mt), м	Описание обозначения точки на местности (при наличии)
	X	Y	X	Y			
1	2	3	4	5	6	7	8
-	-	-	-	-	-	-	-
3. Сведения о характерных точках части (частей) границы объекта							
Обозначение характерных точек части границы	Существующие координаты, м		Измененные (уточненные) координаты, м		Метод определения координат характерной точки	Средняя квадратическая погрешность положения характерной точки (Mt), м	Описание обозначения точки на местности (при наличии)
	X	Y	X	Y			
1	2	3	4	5	6	7	8
-	-	-	-	-	-	-	-

Участок ЗРЗ-2

ГРАФИЧЕСКОЕ ОПИСАНИЕ местоположения границ зон с особыми условиями использования территории		
зона регулирования застройки и хозяйственной деятельности (ЗРЗ-2) объекта культурного наследия регионального значения «Усадьба Клейменова (два объекта)», расположенного по адресу: Воронежская область, Борисоглебский городской округ, г. Борисоглебск, ул. Победы, 9		
(наименование объекта, местоположение границ которого описано (далее - объект))		
Раздел 1		
Сведения об объекте		
№ п/п	Характеристики объекта	Описание характеристик
1	2	3
1	Местоположение объекта	Воронежская область, Борисоглебский городской округ, г. Борисоглебск
2	Площадь объекта +/- величина погрешности определения площади (P +/- Дельта P)	5028 +/- 25 м ²
3	Иные характеристики объекта	-

Раздел 2					
Сведения о местоположении границ объекта					
1. Система координат МСК-36, зона 2					
2. Сведения о характерных точках границ объекта					
Обозначение характерных точек границ	Координаты, м		Метод определения координат характерной точки	Средняя квадратическая погрешность положения характерной точки (Mt), м	Описание обозначения точки на местности (при наличии)
	X	Y			
1	2	3	4	5	6
41	479440.53	2292238.47	Аналитический метод	0.10	-
42	479441.90	2292248.91	Аналитический метод	0.10	-
39	479443.75	2292264.87	Аналитический метод	0.10	-
1	479444.15	2292269.06	Метод спутниковых геодезических измерений (определений)	0.10	-
15	479443.07	2292269.18	Метод спутниковых геодезических измерений (определений)	0.10	-
14	479400.56	2292274.12	Метод спутниковых геодезических измерений (определений)	0.10	-
13	479401.64	2292284.68	Метод спутниковых геодезических измерений (определений)	0.10	-
12	479403.29	2292302.05	Метод спутниковых геодезических измерений (определений)	0.10	-
11	479403.65	2292307.67	Метод спутниковых геодезических измерений (определений)	0.10	-
10	479404.30	2292317.40	Метод спутниковых геодезических измерений (определений)	0.10	-
9	479405.39	2292333.21	Метод спутниковых геодезических измерений (определений)	0.10	-
35	479384.62	2292333.43	Аналитический метод	0.10	-

Участок ЗРЗ-3

ГРАФИЧЕСКОЕ ОПИСАНИЕ местоположения границ зон с особыми условиями использования территории					
зона регулирования застройки и хозяйственной деятельности (ЗРЗ-3) объекта культурного наследия регионального значения «Усадьба Клейменова (два объекта)», расположенного по адресу: Воронежская область, Борисоглебский городской округ, г. Борисоглебск, ул. Победы, 9					
(наименование объекта, местоположение границ которого описано (далее - объект))					
Раздел 1					
Сведения об объекте					
№ п/п	Характеристики объекта		Описание характеристик		
1	2		3		
1	Местоположение объекта		Воронежская область, Борисоглебский городской округ, г. Борисоглебск		
2	Площадь объекта +/- величина погрешности определения площади (P +/- Дельта P)		3802 +/- 22 м ²		
3	Иные характеристики объекта		-		
Раздел 2					
Сведения о местоположении границ объекта					
1. Система координат МСК-36, зона 2					
2. Сведения о характерных точках границ объекта					
Обозначение характерных точек границ	Координаты, м		Метод определения координат характерной точки	Средняя квадратическая погрешность положения характерной точки (Mt), м	Описание обозначения точки на местности (при наличии)
	X	Y			
1	2	3	4	5	6
18	479520.02	2292358.90	Аналитический метод	0.10	-
48	479521.54	2292376.99	Аналитический метод	0.10	-
49	479522.89	2292398.25	Аналитический метод	0.10	-
50	479506.59	2292398.74	Аналитический метод	0.10	-
51	479491.45	2292400.06	Аналитический метод	0.10	-
52	479491.04	2292401.35	Аналитический метод	0.10	-
53	479475.70	2292402.20	Аналитический метод	0.10	-
54	479470.90	2292402.22	Аналитический метод	0.10	-

55	479458.97	2292402.26	Аналитический метод	0.10	-
56	479449.06	2292403.18	Аналитический метод	0.10	-
57	479444.05	2292403.62	Аналитический метод	0.10	-
58	479443.53	2292404.09	Аналитический метод	0.10	-
59	479431.00	2292405.56	Аналитический метод	0.10	-
60	479430.80	2292405.89	Аналитический метод	0.10	-
25	479425.03	2292406.55	Аналитический метод	0.10	-
24	479424.66	2292401.31	Аналитический метод	0.10	-
23	479424.36	2292391.66	Аналитический метод	0.10	-
22	479423.54	2292366.50	Метод спутниковых геодезических измерений (определений)	0.10	-
21	479463.56	2292363.72	Аналитический метод	0.10	-
20	479488.24	2292361.69	Аналитический метод	0.10	-
19	479516.83	2292359.16	Аналитический метод	0.10	-
18	479520.02	2292358.90	Аналитический метод	0.10	-

3. Сведения о характерных точках части (частей) границы объекта

Обозначение характерных точек части границы	Координаты, м		Метод определения координат характерной точки	Средняя квадратическая погрешность положения характерной точки (Mt), м	Описание обозначения точки на местности (при наличии)
	X	Y			
1	2	3	4	5	6
-	-	-	-	-	-

Раздел 3

Сведения о местоположении измененных (уточненных) границ объекта

1. Система координат

2. Сведения о характерных точках границ объекта

Обозначение характерных точек границ	Существующие координаты, м		Измененные (уточненные) координаты, м		Метод определения координат характерной точки	Средняя квадратическая погрешность положения характерной точки (Mt), м	Описание обозначения точки на местности (при наличии)
	X	Y	X	Y			

1	2	3	4	5	6	7	8
-	-	-	-	-	-	-	-
3. Сведения о характерных точках части (частей) границы объекта							
Обозначение характерных точек части границы	Существующие координаты, м		Измененные (уточненные) координаты, м		Метод определения координат характерной точки	Средняя квадратическая погрешность положения характерной точки (Mt), м	Описание обозначения точки на местности (при наличии)
	X	Y	X	Y			
1	2	3	4	5	6	7	8
-	-	-	-	-	-	-	-

Участок ЗРЗ-4

ГРАФИЧЕСКОЕ ОПИСАНИЕ					
местоположения границ зон с особыми условиями использования территории					
зона регулирования застройки и хозяйственной деятельности (ЗРЗ-4) объекта культурного наследия регионального значения «Усадьба Клейменова (два объекта)», расположенного по адресу: Воронежская область, Борисоглебский городской округ, г. Борисоглебск, ул. Победы, 9					
(наименование объекта, местоположение границ которого описано (далее - объект))					
Раздел 1					
Сведения об объекте					
№ п/п	Характеристики объекта			Описание характеристик	
1	2			3	
1	Местоположение объекта			Воронежская область, Борисоглебский городской округ, г. Борисоглебск	
2	Площадь объекта +/- величина погрешности определения площади (P +/- Дельта P)			2370 +/- 17 м ²	
3	Иные характеристики объекта			-	
Раздел 2					
Сведения о местоположении границ объекта					
1. Система координат МСК-36, зона 2					
2. Сведения о характерных точках границ объекта					
Обозначение характерных точек границ	Координаты, м		Метод определения координат характерной точки	Средняя квадратическая погрешность положения характерной точки (Mt), м	Описание обозначения точки на местности (при наличии)
	X	Y			
1	2	3	4	5	6
30	479393.17	2292369.30	Аналитический метод	0.10	-

29	479394.03	2292383.20	Аналитический метод	0.10	-
28	479395.06	2292413.81	Метод спутниковых геодезических измерений (определений)	0.10	-
27	479395.71	2292432.98	Метод спутниковых геодезических измерений (определений)	0.10	-
61	479358.32	2292433.78	Аналитический метод	0.10	-
62	479357.35	2292414.90	Аналитический метод	0.10	-
63	479357.15	2292410.51	Аналитический метод	0.10	-
32	479355.75	2292371.80	Аналитический метод	0.10	-
31	479358.62	2292371.64	Аналитический метод	0.10	-
30	479393.17	2292369.30	Аналитический метод	0.10	-

3. Сведения о характерных точках части (частей) границы объекта

Обозначение характерных точек части границы	Координаты, м		Метод определения координат характерной точки	Средняя квадратическая погрешность положения характерной точки (Mt), м	Описание обозначения точки на местности (при наличии)
	X	Y			
1	2	3	4	5	6
-	-	-	-	-	-

Раздел 3

Сведения о местоположении измененных (уточненных) границ объекта

1. Система координат

2. Сведения о характерных точках границ объекта

Обозначение характерных точек границ	Существующие координаты, м		Измененные (уточненные) координаты, м		Метод определения координат характерной точки	Средняя квадратическая погрешность положения характерной точки (Mt), м	Описание обозначения точки на местности (при наличии)
	X	Y	X	Y			
1	2	3	4	5	6	7	8
-	-	-	-	-	-	-	-

3. Сведения о характерных точках части (частей) границы объекта

Обозначение характерных точек части	Существующие координаты, м	Измененные (уточненные) координаты, м	Метод определения координат	Средняя квадратическая погрешность	Описание обозначения точки на
-------------------------------------	----------------------------	---------------------------------------	-----------------------------	------------------------------------	-------------------------------

границы	X	Y	X	Y	характерной точки	положения характерной точки (Mt), м	местности (при наличии)
1	2	3	4	5	6	7	8
-	-	-	-	-	-	-	-

2. Ограничения использования земельных участков и их частей и требования к градостроительным регламентам в границах территорий зон охраны объекта культурного наследия

Охранная зона объекта культурного наследия (индекс зоны – ОЗ)

Запрещается:

- строительство, за исключением применения специальных мер, направленных на сохранение и (или) восстановление (регенерацию) историко-градостроительной и (или) природной среды объекта культурного наследия (восстановление, воссоздание, восполнение частично или полностью утраченных элементов и (или) характеристик историко-градостроительной и (или) природной среды);
- использование строительных технологий, оказывающих негативное воздействие на объект культурного наследия и историческую застройку;
- размещение взрыво- и пожароопасных объектов, угрожающих сохранности объекта культурного наследия, выявленных объектов культурного наследия;
- строительство линейных объектов, за исключением строительства объектов инженерной инфраструктуры в подземном исполнении и автомобильных дорог;
- размещение:
 - средств наружной рекламы: перетяжек, отдельно стоящих стационарных рекламных и информационных конструкций, за исключением временных мобильных элементов информационно-декоративного

оформления событийного характера, включая праздничное оформление, устанавливаемых на срок проведения публичных мероприятий;

- стационарных торговых объектов и остановочных павильонов;

- нестационарных торговых объектов, киосков, навесов, павильонов, автостоянок, в том числе парковок, не связанных с функционированием объекта культурного наследия;

- размещение базовых станций сотовой связи, башенных и антенно-мачтовых конструкций, включая телевизионные и радиоантенны, которые препятствуют визуальному восприятию объекта культурного наследия в его историко-градостроительной среде;

- проведение работ в области благоустройства:

- озеленение, не обеспечивающее визуальное восприятие объекта культурного наследия;

- организация стоков ливневых, таловых и загрязненных вод в сторону территории объекта культурного наследия;

- использование сплошных (светонепрозрачных) и сетчатых ограждений, кроме временных строительных ограждающих конструкций;

- применение в окраске ограждений ярких цветов;

- размещение отходов производства и потребления, устройство складов и захоронений ядохимикатов.

Зона регулирования застройки и хозяйственной деятельности объекта культурного наследия (индекс зоны – ЗРЗ)

Запрещается:

- использование строительных технологий, оказывающих негативное воздействие на объект культурного наследия и историческую застройку;

- размещение взрыво- и пожароопасных объектов, угрожающих сохранности объекта культурного наследия, выявленных объектов культурного наследия;

- при строительстве, реконструкции объектов капитального строительства: превышение параметров по максимальной высоте объектов капитального строительства от существующего уровня земли до наивысшей точки конька скатной крыши (для участка ЗРЗ-1 – 7 м, для участка ЗРЗ-2 – 10 м, для участка ЗРЗ-3 – 8 м, для участка ЗРЗ-4 – 8 м), применение диссонансных по отношению к объекту культурного наследия объемно-пространственных и архитектурных решений, в том числе использование ярких цветовых решений в отделке фасадов, кровельном покрытии, применение сайдинга, пластика и иных искусственных материалов в отделке фасадов, применение сплошного остекления фасадов, применение высоких (более 45 градусов) скатных крыш, плоских крыш, башен, шпилей, куполов и иных доминантных элементов в завершениях сооружений; использование сплошных (светонепрозрачных) и сетчатых ограждений, формирующих территории общего пользования (кроме временных строительных ограждающих конструкций), применение в окраске ограждений ярких цветов;

- строительство линейных объектов, за исключением строительства объектов инженерной инфраструктуры в подземном исполнении и автомобильных дорог;

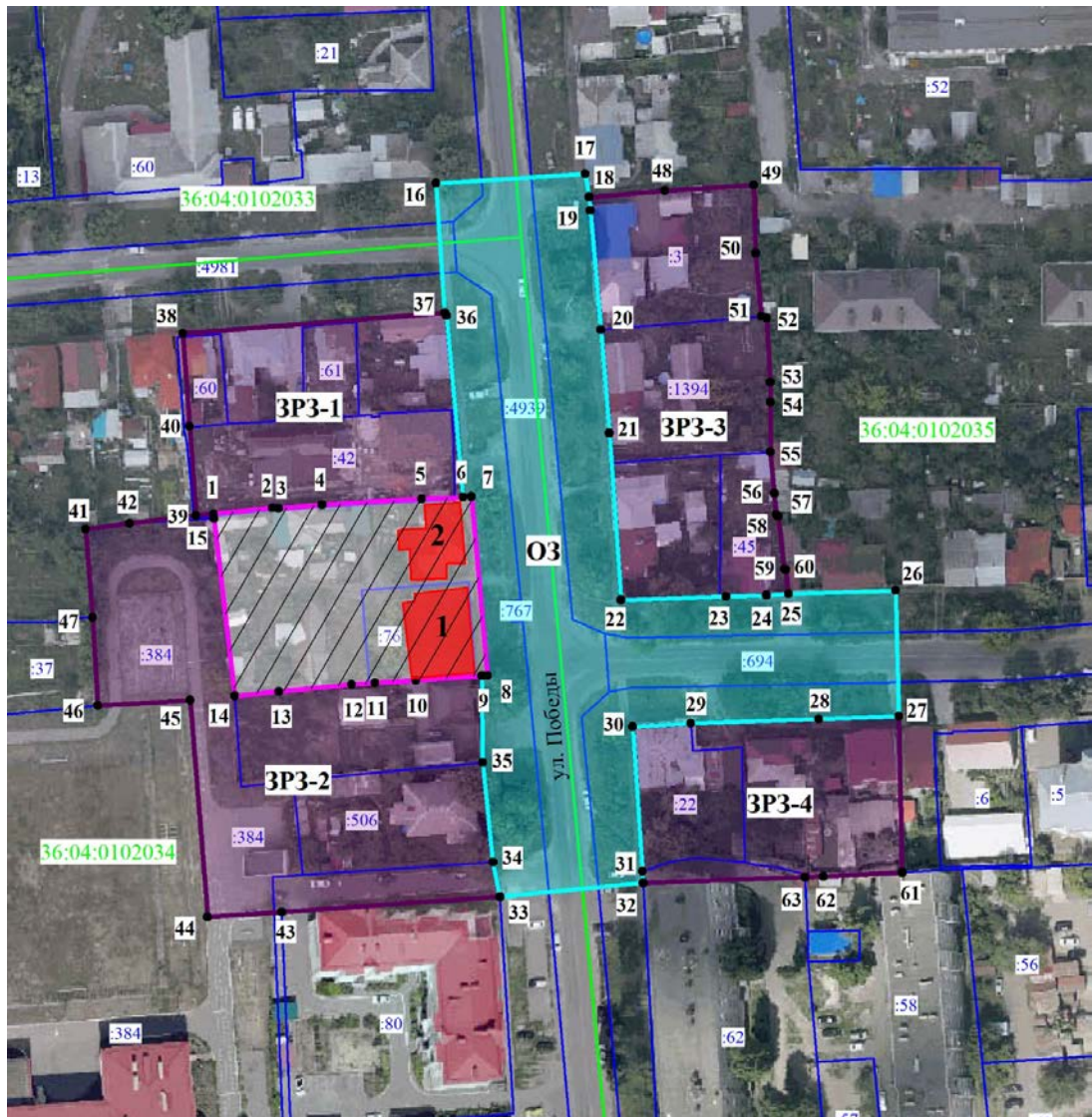
- размещение:

- всех видов рекламных и информационных конструкций на крышах зданий;

- строений хозяйственного назначения по исторически сложившимся линиям застройки четной стороны улицы Гагарина, четной и нечетной сторонам улицы Победы, четной и нечетной сторонам проезда Тургенева;

- размещение базовых станций сотовой связи, башенных и антенно-мачтовых конструкций, включая телевизионные и радиоантенны, которые препятствуют визуальному восприятию объекта культурного наследия в его историко-градостроительной среде.

3. Графическое описание местоположения границ зон охраны объекта культурного наследия



Масштаб 1:1500

Условные обозначения:

- - границы кадастрового квартала
- - границы земельного участка, включенные в ЕГРН
- - границы территории объекта культурного наследия
- - границы охранной зоны объекта культурного наследия
- - границы зоны регулирования застройки и хозяйственной деятельности
- 1, 2 - характерные точки границ территории и зон охраны объекта культурного наследия
- :76 - кадастровый номер земельного участка
- 36:04:0102034 - номер кадастрового квартала
- - объект культурного наследия регионального значения «Усадьба Клейменова (два объекта)» (Воронежская область, Борисоглебский городской округ, г. Борисоглебск, ул. Победы, 9):
 - 1 - «Дом Клейменова»
 - 2 - «Флигель Клейменова»
- территория объекта культурного наследия
- охранный зона объекта культурного наследия (ОЗ)
- зона регулирования застройки и хозяйственной деятельности (ЗРЗ-1, ЗРЗ-2, ЗРЗ-3, ЗРЗ-4)