



**ПРАВИТЕЛЬСТВО ВОРОНЕЖСКОЙ ОБЛАСТИ**  
**ПОСТАНОВЛЕНИЕ**

от 25 марта 2022 г. № 174  
г. Воронеж

Г \_\_\_\_\_ Г

**О внесении изменений в  
постановление правительства  
Воронежской области  
от 05.06.2015 № 454**

В соответствии с Федеральным законом от 14.03.1995 № 33-ФЗ «Об особо охраняемых природных территориях», Законом Воронежской области от 27.05.2014 № 68-ОЗ «О регулировании отдельных отношений в сфере особо охраняемых природных территорий в Воронежской области и признании утратившими силу некоторых законодательных актов (положений некоторых законодательных актов) Воронежской области» правительство Воронежской области **п о с т а н о в л я е т** :

1. Внести в постановление правительства Воронежской области от 05.06.2015 № 454 «Об образовании природного парка областного значения «Ломовской природный ландшафтный парк» (в редакции постановлений правительства Воронежской области от 09.10.2020 № 980, от 25.03.2021 № 127) следующие изменения:

1.1. В пункте 1 цифры «1505,16» заменить цифрами «2540,59».

1.2. В Положении о природном парке областного значения «Ломовской природный ландшафтный парк»:

1.2.1. В разделе I «Общие положения»:

1.2.1.1. В пункте 1.6 цифры «1505,16» заменить цифрами «2540,59» и цифры «1391,09» заменить цифрами «2425,04».

1.2.1.2. Пункт 1.7 изложить в следующей редакции:

«1.7. Сведения о границах природного парка и его функциональных зонах представлены в приложении к настоящему Положению.».

1.2.2. В разделе III «Режим особой охраны территории природного парка»:

1.2.2.1. В пункте 3.1:

1.2.2.1.1. Подпункт 5 изложить в следующей редакции:

«5) проведение рубок леса, за исключением рубок деревьев неудовлетворительного состояния (сухостойные, буреломные, снеголомные, отмирающие, сильно поврежденные вредными организмами, животными), проводимых в целях ухода за лесными насаждениями, и рубок, связанных со строительством, реконструкцией и эксплуатацией линейных объектов, осуществляемых в соответствии с настоящим Положением;».

1.2.2.1.2. Дополнить подпунктом 5<sup>1</sup>:

«5<sup>1</sup>) повреждение и (или) уничтожение зеленых насаждений, за исключением повреждения и (или) уничтожения, в том числе рубки, в целях:

- ухода за зелеными насаждениями;
- строительства объектов капитального строительства, некапитальных строений, сооружений, которое допускается настоящим режимом особой охраны;
- эксплуатации линейных объектов;
- благоустройства и обеспечения функционирования населенных пунктов в границах природного парка;».

1.2.2.1.3. Подпункт 10 изложить в следующей редакции:

«10) создание объектов размещения отходов производства и потребления, объектов размещения радиоактивных, химических, взрывчатых, токсичных, отравляющих и ядовитых веществ;».

1.2.2.2. В пункте 3.6 слова «Министерства экономического развития Российской Федерации от 01.09.2014 № 540 «Об утверждении классификатора видов разрешенного использования земельных участков» заменить словами «Федеральной службы государственной регистрации, кадастра и картографии от 10.11.2020 № П/0412 «Об утверждении классификатора видов разрешенного использования земельных участков»;».

1.2.3. Раздел IV «Государственный надзор в области охраны и использования территории природного парка и охраны территории природного парка» изложить в следующей редакции:

**«IV. Государственный контроль (надзор) в области охраны и использования особо охраняемых природных территорий и охрана территории природного парка**

4.1. Региональный государственный контроль (надзор) в области охраны и использования особо охраняемых природных территорий на территории природного парка, охрана территории природного парка осуществляются в порядке, предусмотренном нормативными правовыми актами Российской Федерации и Воронежской области.»

1.2.4. Приложение к Положению о природном парке областного значения «Ломовской природный ландшафтный парк» изложить в новой редакции согласно приложению к настоящему постановлению.

2. Контроль за исполнением настоящего постановления возложить на заместителя председателя правительства Воронежской области Логвинова В.И.

Губернатор  
Воронежской области



А.В. Гусев

Приложение  
к постановлению правительства  
Воронежской области  
от 25 марта 2022 г. № 174

«Приложение к Положению о  
природном парке областного значения  
«Ломовской природный ландшафтный  
парк»

## **Сведения о границах природного парка областного значения «Ломовской природный ландшафтный парк»**

### **1. Границы природного парка областного значения «Ломовской природный ландшафтный парк»**

Северная граница участка 1 природоохранной зоны особо охраняемой природной территории «Ломовской природный ландшафтный парк» (далее - ООПТ) проходит от точки пересечения административной границы Воронежской и Волгоградской областей с внешней границей охранной зоны существующего участка парка, являющейся крайней северной точкой участка расширения ООПТ, по границе Воронежской и Волгоградской областей на протяжении 1,35 км в юго-восточном направлении от границы до крайней восточной точки участка расширения ООПТ.

Восточная граница проходит по лесополосам от крайней восточной точки участка расширения ООПТ по прямой линии перпендикулярно границе Воронежской и Волгоградской областей в юго-западном направлении на протяжении 2,1 км, далее поворачивает под прямым углом на северо-запад, следуя по границам сельскохозяйственных угодий 0,59 км, после чего поворачивает на юг и продолжает следовать 1,6 км по границам сельскохозяйственных угодий, а затем 0,79 км по прямой на запад до бровки левого борта плотины б. Сирякова. Далее восточная граница проходит по

бровке левого борта долины б. Сирякова вниз по течению ручья б. Сирякова 2,1 км до крайней южной точки участка расширения ООПТ.

Южная граница проходит от крайней южной точки участка расширения ООПТ по прямой линии 1,67 км на запад-северо-запад до пересечения с внешней границей охранной зоны существующего участка парка, являющейся крайней западной точкой участка расширения ООПТ.

Северная граница участка 2 природоохранной зоны начинается в точке примыкания полезащитной лесополосы, расположенной в 35 метрах юго-западнее пересечения грунтовых дорог, идущих из с. Мужичье к пруду, и проходит в восточном направлении до пересечения административных границ Воронежской и Волгоградской областей, далее граница ООПТ идет по административной границе Воробьевского муниципального района Воронежской области и Волгоградской области по пахотному массиву, пересекает балку урочища «Ломы».

Восточная граница природоохранной зоны ООПТ проходит в юго-западном направлении по днищу балки Сибирякова, затем граница ООПТ поворачивает на северо-запад и идет по обочине полевой дороги, включая ее, до полезащитной лесополосы, далее граница ООПТ проходит в юго-западном направлении вдоль лесополосы, включая ее, затем граница ООПТ идет по днищу яра «Цветков».

Южная граница природоохранной зоны ООПТ проходит в северо-восточном направлении до пересечения полевых дорог, идущих вдоль полезащитных лесополос.

Западная граница природоохранной зоны ООПТ проходит вдоль полезащитной лесополосы, идущей на северо-восток, не включая ее, до западного склона балки урочища «Ломы», затем поворачивает на восток и следует по склону балки урочища «Ломы» до грунтовой дороги, идущей из с. Мужичье к пруду, далее граница ООПТ проходит в северном направлении по обочине грунтовой дороги, включая ее, вдоль полезащитной лесополосы, не включая ее, до начальной точки северной границы ООПТ.

Северная граница рекреационной зоны ООПТ начинается в точке начала склона оврага урочища «Ломы» на границе Берёзовского сельского поселения Воробьёвского муниципального района Воронежской области и Волгоградской области и следует в восточном направлении вдоль этой границы, пересекая овраг до начала сельскохозяйственных угодий.

Восточная граница рекреационной зоны ООПТ проходит в южном направлении по границе сельскохозяйственных угодий и оврага урочища «Ломы» до пересечения полевых дорог и грунтовой дороги, идущей от озера.

Южная граница рекреационной зоны, проходя в западном направлении, пересекает урочище «Ломы».

Западная граница рекреационной зоны ООПТ следует в северном направлении по границе сельскохозяйственных угодий и оврага урочища «Ломы» до точки начала северной границы.

## **2. Перечень координат характерных точек границ особо охраняемой природной территории областного значения «Ломовской природный ландшафтный парк»**

Номер точки	WGS-84	
	широта	долгота
Участок 1		
1	50°45'49.677"	41°13'4.919"
2	50°45'49.702"	41°13'4.934"
3	50°45'43.733"	41°13'32.356"
4	50°45'39.373"	41°13'49.754"
5	50°45'34.459"	41°14'9.251"
6	50°45'33.778"	41°14'8.874"
7	50°45'17.201"	41°13'58.811"
8	50°44'49.847"	41°13'42.541"
9	50°44'44.151"	41°13'39.154"
10	50°44'43.723"	41°13'39.065"
11	50°44'34.209"	41°13'33.406"
12	50°44'30.698"	41°13'31.455"
13	50°44'30.649"	41°13'29.606"
14	50°44'30.800"	41°13'28.969"
15	50°44'32.379"	41°13'22.337"
16	50°44'34.773"	41°13'12.279"
17	50°44'35.791"	41°13'7.717"
18	50°44'36.467"	41°13'4.702"

Номер точки	WGS-84	
	широта	долгота
19	50°44'36.744"	41°13'3.202"
20	50°44'36.869"	41°13'2.646"
21	50°44'36.913"	41°13'2.451"
22	50°44'36.785"	41°13'2.071"
23	50°44'36.412"	41°13'1.518"
24	50°44'26.677"	41°12'54.943"
25	50°44'25.080"	41°12'54.877"
26	50°44'25.087"	41°12'54.110"
27	50°44'20.090"	41°12'53.986"
28	50°43'59.399"	41°12'53.583"
29	50°43'57.519"	41°12'53.561"
30	50°43'46.283"	41°12'53.431"
31	50°43'46.377"	41°12'4.207"
32	50°43'45.506"	41°12'3.964"
33	50°43'45.560"	41°12'2.927"
34	50°43'44.873"	41°12'2.731"
35	50°43'41.475"	41°12'2.454"
36	50°43'41.476"	41°12'1.378"
37	50°43'41.406"	41°11'48.116"
38	50°43'36.786"	41°11'46.793"
39	50°43'35.467"	41°11'41.410"
40	50°43'31.370"	41°11'40.296"
41	50°43'29.509"	41°11'36.174"
42	50°43'29.948"	41°11'31.027"
43	50°43'26.351"	41°11'25.890"
44	50°43'25.267"	41°11'18.129"
45	50°43'25.101"	41°11'7.764"
46	50°43'23.606"	41°10'58.249"
47	50°43'20.120"	41°10'56.006"
48	50°43'18.108"	41°10'44.784"
49	50°43'38.206"	41°9'24.446"
50	50°43'45.049"	41°9'27.828"
51	50°43'40.022"	41°9'46.826"
52	50°43'38.173"	41°9'54.212"
53	50°43'38.038"	41°9'55.823"
54	50°43'38.231"	41°9'57.419"
55	50°43'38.733"	41°9'58.838"
56	50°43'43.222"	41°10'5.516"
57	50°43'50.112"	41°10'28.644"
58	50°43'50.609"	41°10'29.932"
59	50°43'51.215"	41°10'30.389"
60	50°43'59.837"	41°10'39.568"

Номер точки	WGS-84	
	широта	долгота
61	50°44'0.772"	41°10'40.253"
62	50°44'1.782"	41°10'40.442"
63	50°44'9.634"	41°10'39.897"
64	50°44'15.870"	41°10'41.975"
65	50°44'32.348"	41°10'40.963"
66	50°45'17.827"	41°11'37.594"
67	50°45'0.308"	41°12'28.173"
68	50°44'59.959"	41°12'29.702"
69	50°44'59.933"	41°12'31.328"
70	50°45'0.233"	41°12'32.883"
71	50°45'0.828"	41°12'34.210"
72	50°45'1.657"	41°12'35.175"
1	50°45'49.677"	41°13'4.919"
Участок 2		
73	50°46'33.619"	41°10'6.114"
74	50°46'28.991"	41°10'6.372"
75	50°46'27.830"	41°10'6.436"
76	50°46'22.410"	41°10'44.352"
77	50°46'18.788"	41°11'9.303"
78	50°46'17.742"	41°11'16.511"
79	50°46'13.126"	41°11'48.472"
80	50°46'10.914"	41°12'4.507"
81	50°46'8.490"	41°12'20.985"
82	50°46'0.439"	41°12'18.563"
83	50°45'55.917"	41°12'37.557"
84	50°45'54.384"	41°12'43.955"
85	50°45'50.752"	41°13'0.106"
86	50°45'49.240"	41°12'59.158"
87	50°45'41.047"	41°12'53.954"
88	50°45'32.520"	41°12'48.598"
89	50°45'25.481"	41°12'44.260"
90	50°45'24.185"	41°12'43.461"
91	50°45'23.899"	41°12'43.269"
92	50°45'23.146"	41°12'42.759"
93	50°45'15.521"	41°12'38.149"
94	50°45'6.884"	41°12'33.010"
95	50°45'3.163"	41°12'30.656"
96	50°45'3.140"	41°12'30.641"
97	50°45'9.610"	41°12'12.192"
98	50°45'14.034"	41°11'59.605"
99	50°45'17.019"	41°11'51.285"
100	50°45'18.788"	41°11'46.198"

Номер точки	WGS-84	
	широта	долгота
101	50°45'22.461"	41°11'36.759"
102	50°45'17.305"	41°11'30.487"
103	50°45'8.876"	41°11'20.077"
104	50°44'59.943"	41°11'8.855"
105	50°44'55.556"	41°11'3.392"
106	50°44'38.035"	41°10'41.587"
107	50°44'33.483"	41°10'35.867"
108	50°44'29.436"	41°10'35.851"
109	50°44'16.013"	41°10'36.850"
110	50°44'12.373"	41°10'35.620"
111	50°44'9.910"	41°10'34.773"
112	50°44'3.978"	41°10'35.202"
113	50°44'1.653"	41°10'35.347"
114	50°43'56.226"	41°10'29.549"
115	50°43'53.019"	41°10'26.156"
116	50°43'48.418"	41°10'10.929"
117	50°43'45.937"	41°10'2.474"
118	50°43'41.273"	41°9'55.677"
119	50°43'42.436"	41°9'50.353"
120	50°43'49.207"	41°9'25.489"
121	50°43'49.429"	41°9'24.673"
122	50°43'42.202"	41°9'21.050"
123	50°43'39.436"	41°9'19.730"
124	50°43'43.646"	41°9'6.317"
125	50°43'45.595"	41°9'0.106"
126	50°43'45.894"	41°8'59.153"
127	50°43'49.856"	41°8'47.194"
128	50°43'52.078"	41°8'40.394"
129	50°44'1.384"	41°8'11.738"
130	50°44'3.530"	41°8'5.127"
131	50°44'11.516"	41°8'10.755"
132	50°44'12.734"	41°8'11.552"
133	50°44'19.931"	41°8'16.261"
134	50°44'27.726"	41°8'22.327"
135	50°44'32.552"	41°8'26.002"
136	50°45'1.495"	41°8'46.548"
137	50°45'5.000"	41°8'49.418"
138	50°45'34.554"	41°9'11.737"
139	50°46'11.388"	41°9'37.650"
140	50°46'11.635"	41°9'38.465"
141	50°46'11.887"	41°9'39.076"
142	50°46'12.166"	41°9'40.121"

Номер точки	WGS-84	
	широта	долгота
143	50°46'12.322"	41°9'42.255"
144	50°46'12.228"	41°9'44.530"
145	50°46'12.145"	41°9'46.368"
146	50°46'11.802"	41°9'49.020"
147	50°46'11.982"	41°9'50.216"
148	50°46'33.864"	41°10'4.996"
73	50°46'33.619"	41°10'6.114"
Рекреационная зона		
149	050°46'22.5016"	041°10'42.2249"
150	050°46'19.9931"	041°10'58.8329"
151	050°46'17.6984"	041°10'55.6493"
152	050°46'13.8576"	041°10'53.6434"
153	050°46'05.1889"	041°10'49.3792"
154	050°46'04.4493"	041°10'49.4271"
155	050°46'03.4499"	041°10'54.9200"
156	050°46'02.6123"	041°10'59.4614"
157	050°46'02.2590"	041°11'00.5869"
158	050°45'58.5556"	041°10'58.7530"
159	050°45'57.1288"	041°10'57.9413"
160	050°45'53.8085"	041°10'55.9324"
161	050°45'51.4243"	041°10'55.6885"
162	050°45'45.4998"	041°10'53.1348"
163	050°45'41.3854"	041°10'51.2608"
164	050°45'36.2861"	041°10'49.9979"
165	050°45'32.6449"	041°10'51.0148"
166	050°45'30.3974"	041°10'50.6838"
167	050°45'29.1045"	041°10'48.6621"
168	050°45'28.8997"	041°10'43.6533"
169	050°45'28.7228"	041°10'38.9034"
170	050°45'26.8709"	041°10'32.6960"
171	050°45'26.2908"	041°10'30.9290"
172	050°45'24.8937"	041°10'30.9814"
173	050°45'26.0070"	041°10'27.2165"
174	050°45'27.6902"	041°10'21.4178"
175	050°45'30.6237"	041°10'22.1326"
176	050°45'33.2575"	041°10'23.4973"
177	050°45'33.8823"	041°10'21.4848"
178	050°45'34.4021"	041°10'21.2221"
179	050°45'35.7722"	041°10'21.2779"
180	050°45'36.3600"	041°10'20.8204"
181	050°45'37.3462"	041°10'20.7707"
182	050°45'38.1553"	041°10'21.1109"

Номер точки	WGS-84	
	широта	долгота
183	050°45'39.8518"	041°10'15.1821"
184	050°45'41.5867"	041°10'15.9156"
185	050°45'43.5281"	041°10'17.0473"
186	050°45'44.0079"	041°10'17.1737"
187	050°45'44.2808"	041°10'16.7832"
188	050°45'45.3376"	041°10'12.4242"
189	050°45'47.4280"	041°10'05.2829"
190	050°45'48.7302"	041°10'00.5441"
191	050°45'49.1384"	041°09'59.5479"
192	050°45'49.3851"	041°09'59.5678"
193	050°45'49.8222"	041°10'04.1653"
194	050°45'50.0444"	041°10'05.2869"
195	050°45'50.7306"	041°10'05.7358"
196	050°45'51.9888"	041°10'04.9714"
197	050°45'53.8651"	041°09'54.7426"
198	050°45'54.3262"	041°09'53.0331"
199	050°45'54.7236"	041°09'53.0736"
200	050°45'54.8488"	041°09'53.7640"
201	050°45'53.6868"	041°10'04.7440"
202	050°45'53.8819"	041°10'05.9522"
203	050°45'54.4473"	041°10'07.3308"
204	050°45'54.6570"	041°10'08.8845"
205	050°45'55.0029"	041°10'10.1997"
206	050°46'00.6307"	041°10'14.3740"
207	050°46'01.2743"	041°10'14.2833"
208	050°46'01.9705"	041°10'13.3930"
209	050°46'02.5535"	041°10'11.1211"
210	050°46'04.5748"	041°10'03.8067"
211	050°46'05.8656"	041°09'59.8884"
212	050°46'08.2652"	041°09'50.6919"
213	050°46'09.3583"	041°09'49.6908"
214	050°46'11.5258"	041°09'50.7993"
215	050°46'11.2544"	041°09'51.7516"
216	050°46'09.9326"	041°09'59.3209"
217	050°46'04.2651"	041°10'31.4138"
218	050°46'04.8154"	041°10'32.2742"
219	050°46'10.0563"	041°10'35.3071"
220	050°46'11.5083"	041°10'35.2976"
221	050°46'14.3262"	041°10'33.7671"
222	050°46'14.8200"	041°10'34.0230"
223	050°46'14.4464"	041°10'37.7841"
149	050°46'22.5016"	041°10'42.2249"

### 3. Описание местоположения границ природного парка областного значения «Ломовской природный ландшафтный парк»

#### Раздел 1

Сведения об объекте		
№ п/п	Характеристики объекта	Описание характеристик
1	2	3
1	Местоположение объекта	Воронежская область, Воробьевский район
2	Площадь объекта ± величина погрешности определения площади ( $P \pm \Delta P$ ), м <sup>2</sup>	25405933 ± 88208
3	Иные характеристики объекта	

#### Раздел 2

Сведения о местоположении границ объекта					
1. Система координат МСК-36					
2. Сведения о характерных точках границ объекта					
Обозначение характерных точек границ	Координаты, м		Метод определения координат характерной точки	Средняя квадратическая погрешность положения характерной точки (Mt), м	Описание обозначения точки на местности (при наличии)
	X	Y			
1	2	3	4	5	6
-	-	-	-	-	-
3. Сведения о характерных точках части (частей) границы объекта					
Обозначение характерных точек части границы	Координаты, м		Метод определения координат характерной точки	Средняя квадратическая погрешность положения характерной точки (Mt), м	Описание обозначения точки на местности (при наличии)
	X	Y			
1	2	3	4	5	6
-	-	-	-	-	-

## Раздел 3

Сведения о местоположении измененных (уточненных) границ объекта							
1. Система координат МСК-36							
2. Сведения о характерных точках границ объекта							
Обозначение характерных точек границ	Существующие координаты, м		Измененные (уточненные) координаты, м		Метод определения координат характерной точки	Средняя квадра- тическая погреш- ность положе- ния характер- ной точки (Mt), м	Описание обозначе- ния точки на местности (при наличии)
	X	Y	X	Y			
1	2	3	4	5	6	7	8
-	-	-	-	-	-	-	-
3. Сведения о характерных точках части (частей) границы объекта							
Обозначение характерных точек части границы	Существующие координаты, м		Измененные (уточненные) координаты, м		Метод определения координат характерной точки	Средняя квадра- тическая погреш- ность положе- ния характер- ной точки (Mt), м	Описание обозначе- ния точки на местности (при наличии)
	X	Y	X	Y			
1	2	3	4	5	6	7	8
Часть № 1							
1	414410.14	2227894.94	413038.54	2231393.40	Картометри- ческий метод	5	-
2	414267.10	2227899.39	413039.29	2231393.69	Картометри- ческий метод	5	-
3	414231.23	2227900.50	412852.97	2231930.47	Картометри- ческий метод	2.5	-
4	414060.64	2228642.72	412717.05	2232271.00	Картометри- ческий метод	2.5	-
5	413946.73	2229131.17	412563.91	2232652.61	Картометри- ческий метод	2.5	-
6	413913.82	2229272.28	412542.88	2232645.16	Картометри- ческий метод	2.5	-
7	413768.72	2229898.00	412031.30	2232446.18	Картометри- ческий	2.5	-

3. Сведения о характерных точках части (частей) границы объекта							
Обозначение характерных точек части границы	Существующие координаты, м		Измененные (уточненные) координаты, м		Метод определения координат характерной точки	Средняя квадратическая погрешность положения характерной точки (Mt), м	Описание обозначения точки на местности (при наличии)
	X	Y	X	Y			
					метод		
8	413699.16	2230211.94	411187.13	2232124.35	Картометрический метод	2.5	-
9	413623.04	2230534.56	411011.36	2232057.34	Картометрический метод	2.5	-
10	413374.43	2230486.17	410998.14	2232055.55	Картометрический метод	2.5	-
11	413233.31	2230857.88	410704.53	2231943.58	Картометрический метод	2.5	-
12	413185.49	2230983.09	410596.17	2231904.95	Картометрический метод	2.5	-
13	413072.09	2231299.20	410594.77	2231868.68	Картометрический метод	2.5	-
14	413025.44	2231280.45	410599.49	2231856.21	Картометрический метод	2.5	-
15	412772.63	2231177.54	410648.74	2231726.35	Картометрический метод	2.5	-
16	412509.53	2231071.60	410723.41	2231529.41	Картометрический метод	2.5	-
17	412292.33	2230985.79	410755.19	2231440.07	Картометрический метод	2.5	-
18	412252.32	2230969.98	410776.30	2231381.02	Картометрический метод	2.5	-
19	412243.51	2230966.17	410784.96	2231351.65	Картометрический метод	2.5	-
20	412220.29	2230956.10	410788.86	2231340.77	Картометрический метод	2.5	-

3. Сведения о характерных точках части (частей) границы объекта							
Обозначение характерных точек части границы	Существующие координаты, м		Измененные (уточненные) координаты, м		Метод определения координат характерной точки	Средняя квадратическая погрешность положения характерной точки (Mt), м	Описание обозначения точки на местности (при наличии)
	X	Y	X	Y			
21	411984.98	2230864.86	410790.24	2231336.95	Картометрический метод	2.5	-
22	411718.46	2230763.14	410786.29	2231329.47	Картометрический метод	2.5	-
23	411603.66	2230716.57	410774.81	2231318.60	Картометрический метод	2.5	-
24	411602.94	2230716.27	410474.47	2231188.59	Картометрический метод	2.5	-
25	411804.24	2230355.36	410425.11	2231187.11	Картометрический метод	2.5	-
26	411941.87	2230109.14	410425.40	2231172.08	Картометрический метод	2.5	-
27	412034.74	2229946.41	410270.99	2231169.09	Картометрический метод	2.5	-
28	412089.81	2229846.90	409631.64	2231158.86	Картометрический метод	2.5	-
29	412204.03	2229662.34	409573.56	2231158.22	Картометрический метод	2.5	-
30	412045.19	2229538.76	409226.36	2231154.41	Картометрический метод	5	-
31	411785.53	2229333.67	409232.87	2230189.01	Картометрический метод	2.5	-
32	411510.37	2229112.58	409205.96	2230184.14	Картометрический метод	2.5	-
33	411375.24	2229004.94	409207.71	2230163.82	Картометрический метод	2.5	-
34	410835.58	2228575.22	409186.50	2230159.90	Картометри-	5	-

3. Сведения о характерных точках части (частей) границы объекта							
Обозначение характерных точек части границы	Существующие координаты, м		Измененные (уточненные) координаты, м		Метод определения координат характерной точки	Средняя квадра- тическая погреш- ность положе- ния характер- ной точки (Mt), м	Описание обозначе- ния точки на местности (при наличии)
	X	Y	X	Y			
					ческий метод		
35	410695.38	2228462.49	409081.53	2230154.06	Картометри- ческий метод	5	-
36	410570.33	2228461.66	409081.63	2230132.95	Картометри- ческий метод	2.5	-
37	410155.45	2228479.52	409080.47	2229872.83	Картометри- ческий метод	2.5	-
38	410043.08	2228454.94	408937.82	2229846.33	Картометри- ческий метод	2.5	-
39	409967.05	2228438.01	408897.47	2229740.60	Картометри- ческий метод	2.5	-
40	409783.69	2228445.66	408770.96	2229718.26	Картометри- ческий метод	2.5	-
41	409711.86	2228448.21	408713.75	2229637.17	Картометри- ческий метод	2.5	-
42	409544.63	2228333.81	408727.73	2229536.28	Картометри- ческий метод	2.5	-
43	409445.81	2228266.85	408616.98	2229435.08	Картометри- ческий метод	2.5	-
44	409304.88	2227967.62	408584.06	2229282.71	Картометри- ческий метод	2.5	-
45	409228.93	2227801.48	408579.76	2229079.38	Картометри- ческий метод	2.5	-
46	409085.37	2227667.56	408534.32	2228892.55	Картометри- ческий метод	2.5	-
47	409121.76	2227563.28	408426.77	2228848.12	Картометри- ческий	2.5	-

3. Сведения о характерных точках части (частей) границы объекта							
Обозначение характерных точек части границы	Существующие координаты, м		Измененные (уточненные) координаты, м		Метод определения координат характерной точки	Средняя квадра- тическая погреш- ность положе- ния характер- ной точки (Mt), м	Описание обозначе- ния точки на местности (при наличии)
	X	Y	X	Y			
					метод		
48	409333.11	2227076.56	408365.52	2228627.74	Картометри- ческий метод	2.5	-
49	409340.05	2227060.58	408993.27	2227054.60	Картометри- ческий метод	5	-
50	409117.03	2226988.54	409204.42	2227121.86	Картометри- ческий метод	5	-
51	409031.70	2226962.28	409047.47	2227493.79	Картометри- ческий метод	5	-
52	409162.96	2226699.78	408989.71	2227638.41	Картометри- ческий метод	5	-
53	409223.73	2226578.24	408985.40	2227669.99	Картометри- ческий метод	5	-
54	409233.04	2226559.59	408991.24	2227701.31	Картометри- ческий метод	5	-
55	409356.54	2226325.60	409006.63	2227729.21	Картометри- ческий метод	5	-
56	409425.81	2226192.56	409144.78	2227860.79	Картометри- ческий метод	5	-
57	409715.98	2225631.90	409355.78	2228315.27	Картометри- ческий метод	5	-
58	409782.91	2225502.58	409371.02	2228340.59	Картометри- ческий метод	5	-
59	410029.16	2225614.10	409389.72	2228349.64	Картометри- ческий метод	5	-
60	410066.71	2225629.90	409655.40	2228530.75	Картометри- ческий метод	5	-

3. Сведения о характерных точках части (частей) границы объекта							
Обозначение характерных точек части границы	Существующие координаты, м		Измененные (уточненные) координаты, м		Метод определения координат характерной точки	Средняя квадратическая погрешность положения характерной точки (Mt), м	Описание обозначения точки на местности (при наличии)
	X	Y	X	Y			
61	410288.67	2225723.28	409684.23	2228544.32	Картометрический метод	5	-
62	410529.00	2225843.35	409715.41	2228548.15	Картометрический метод	5	-
63	410677.79	2225916.10	409958.10	2228538.47	Картометрический метод	5	-
64	411570.29	2226323.03	410150.63	2228580.00	Картометрический метод	5	-
65	411678.36	2226379.78	410659.88	2228562.26	Картометрический метод	5	-
66	412589.64	2226821.38	412060.75	2229678.14	Картометрический метод	5	-
67	413725.59	2227334.25	411515.61	2230667.56	Картометрический метод	5	-
68	413733.14	2227350.25	411504.72	2230697.50	Картометрический метод	5	-
69	413740.89	2227362.25	411503.80	2230729.36	Картометрический метод	5	-
70	413749.41	2227382.78	411512.95	2230759.88	Картометрический метод	5	-
71	413754.06	2227424.62	411531.24	2230785.97	Картометрический метод	5	-
72	413750.96	2227469.17	411556.80	2230804.99	Картометрический метод	5	-
1	414410.14	2227894.94	413038.54	2231393.40	Картометрический метод	5	-

3. Сведения о характерных точках части (частей) границы объекта							
Обозначение характерных точек части границы	Существующие координаты, м		Измененные (уточненные) координаты, м		Метод определения координат характерной точки	Средняя квадратическая погрешность положения характерной точки (Mt), м	Описание обозначения точки на местности (при наличии)
	X	Y	X	Y			
Часть № 2							
73	414410.14	2227894.94	414410.14	2227894.94	Картометрический метод	5	-
74	414267.10	2227899.39	414267.10	2227899.39	Картометрический метод	5	-
75	414231.23	2227900.50	414231.23	2227900.50	Картометрический метод	2.5	-
76	414060.64	2228642.72	414060.64	2228642.72	Картометрический метод	5	-
77	413946.73	2229131.17	413946.73	2229131.17	Картометрический метод	5	-
78	413913.82	2229272.28	413913.82	2229272.28	Картометрический метод	2.5	-
79	413768.72	2229898.00	413768.72	2229898.00	Картометрический метод	5	-
80	413699.16	2230211.94	413699.16	2230211.94	Картометрический метод	2.5	-
81	413623.04	2230534.56	413623.04	2230534.56	Картометрический метод	2.5	-
82	413374.43	2230486.17	413374.43	2230486.17	Картометрический метод	2.5	-
83	413233.31	2230857.88	413233.31	2230857.88	Картометрический метод	5	-
84	413185.49	2230983.09	413185.49	2230983.09	Картометрический метод	5	-
85	413072.09	2231299.20	413072.09	2231299.20	Картометрический метод	2.5	-

3. Сведения о характерных точках части (частей) границы объекта							
Обозначение характерных точек части границы	Существующие координаты, м		Измененные (уточненные) координаты, м		Метод определения координат характерной точки	Средняя квадра- тическая погреш- ность положе- ния характер- ной точки (Mt), м	Описание обозначе- ния точки на местности (при наличии)
	X	Y	X	Y			
86	413025.44	2231280.45	413025.44	2231280.45	Картометри- ческий метод	2.5	-
87	412772.63	2231177.54	412772.63	2231177.54	Картометри- ческий метод	2.5	-
88	412509.53	2231071.60	412509.53	2231071.60	Картометри- ческий метод	2.5	-
89	412292.33	2230985.79	412292.33	2230985.79	Картометри- ческий метод	2.5	-
90	412252.32	2230969.98	412252.32	2230969.98	Картометри- ческий метод	2.5	-
91	412243.51	2230966.17	412243.51	2230966.17	Картометри- ческий метод	2.5	-
92	412220.29	2230956.10	412220.29	2230956.10	Картометри- ческий метод	2.5	-
93	411984.98	2230864.86	411984.98	2230864.86	Картометри- ческий метод	2.5	-
94	411718.46	2230763.14	411718.46	2230763.14	Картометри- ческий метод	2.5	-
95	411603.66	2230716.57	411603.66	2230716.57	Картометри- ческий метод	2.5	-
96	411602.94	2230716.27	411602.94	2230716.27	Картометри- ческий метод	2.5	-
97	411804.24	2230355.36	411804.24	2230355.36	Картометри- ческий метод	5	-
98	411941.87	2230109.14	411941.87	2230109.14	Картометри- ческий метод	5	-
99	412034.74	2229946.41	412034.74	2229946.41	Картометри-	5	-

## 3. Сведения о характерных точках части (частей) границы объекта

Обозначение характерных точек части границы	Существующие координаты, м		Измененные (уточненные) координаты, м		Метод определения координат характерной точки	Средняя квадра- тическая погреш- ность положе- ния характер- ной точки (Mt), м	Описание обозначе- ния точки на местности (при наличии)
	X	Y	X	Y			
					ческий метод		
100	412089.81	2229846.90	412089.81	2229846.90	Картометри- ческий метод	5	-
101	412204.03	2229662.34	412204.03	2229662.34	Картометри- ческий метод	5	-
102	412045.19	2229538.76	412045.19	2229538.76	Картометри- ческий метод	5	-
103	411785.53	2229333.67	411785.53	2229333.67	Картометри- ческий метод	5	-
104	411510.37	2229112.58	411510.37	2229112.58	Картометри- ческий метод	5	-
105	411375.24	2229004.94	411375.24	2229004.94	Картометри- ческий метод	2.5	-
106	410835.58	2228575.22	410835.58	2228575.22	Картометри- ческий метод	2.5	-
107	410695.38	2228462.49	410695.38	2228462.49	Картометри- ческий метод	2.5	-
108	410570.33	2228461.66	410570.33	2228461.66	Картометри- ческий метод	2.5	-
109	410155.45	2228479.52	410155.45	2228479.52	Картометри- ческий метод	5	-
110	410043.08	2228454.94	410043.08	2228454.94	Картометри- ческий метод	5	-
111	409967.05	2228438.01	409967.05	2228438.01	Картометри- ческий метод	2.5	-
112	409783.69	2228445.66	409783.69	2228445.66	Картометри- ческий	2.5	-

3. Сведения о характерных точках части (частей) границы объекта							
Обозначение характерных точек части границы	Существующие координаты, м		Измененные (уточненные) координаты, м		Метод определения координат характерной точки	Средняя квадратическая погрешность положения характерной точки (Mt), м	Описание обозначения точки на местности (при наличии)
	X	Y	X	Y			
					метод		
113	409711.86	2228448.21	409711.86	2228448.21	Картометрический метод	2.5	-
114	409544.63	2228333.81	409544.63	2228333.81	Картометрический метод	2.5	-
115	409445.81	2228266.85	409445.81	2228266.85	Картометрический метод	2.5	-
116	409304.88	2227967.62	409304.88	2227967.62	Картометрический метод	2.5	-
117	409228.93	2227801.48	409228.93	2227801.48	Картометрический метод	2.5	-
118	409085.37	2227667.56	409085.37	2227667.56	Картометрический метод	2.5	-
119	409121.76	2227563.28	409121.76	2227563.28	Картометрический метод	5	-
120	409333.11	2227076.56	409333.11	2227076.56	Картометрический метод	2.5	-
121	409340.05	2227060.58	409340.05	2227060.58	Картометрический метод	5	-
122	409117.03	2226988.54	409117.03	2226988.54	Картометрический метод	2.5	-
123	409031.70	2226962.28	409031.70	2226962.28	Картометрический метод	2.5	-
124	409162.96	2226699.78	409162.96	2226699.78	Картометрический метод	5	-
125	409223.73	2226578.24	409223.73	2226578.24	Картометрический метод	5	-

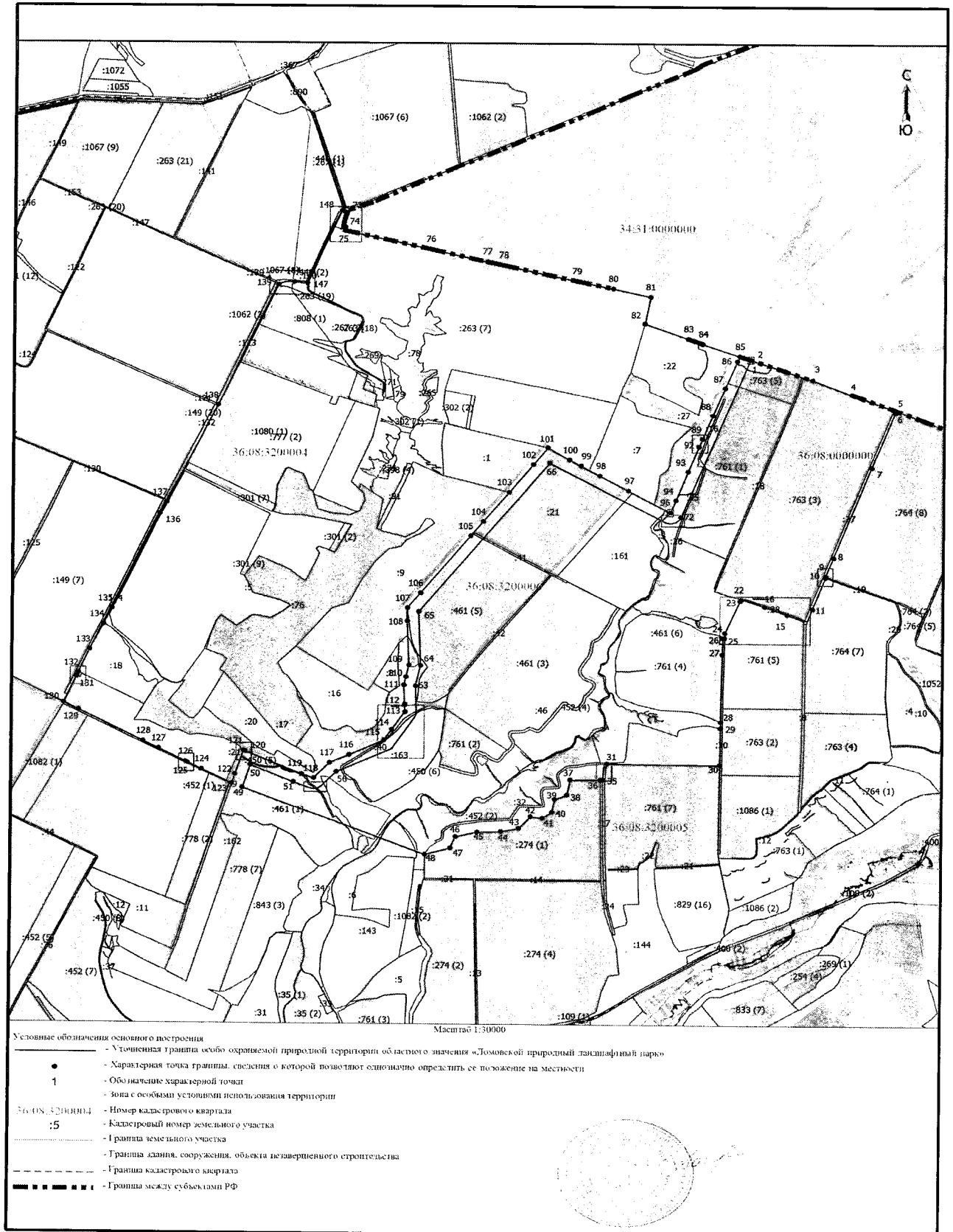
3. Сведения о характерных точках части (частей) границы объекта							
Обозначение характерных точек части границы	Существующие координаты, м		Измененные (уточненные) координаты, м		Метод определения координат характерной точки	Средняя квадра- тическая погреш- ность положе- ния характер- ной точки (M <sub>t</sub> ), м	Описание обозначе- ния точки на местности (при наличии)
	X	Y	X	Y			
126	409233.04	2226559.59	409233.04	2226559.59	Картометри- ческий метод	5	-
127	409356.54	2226325.60	409356.54	2226325.60	Картометри- ческий метод	5	-
128	409425.81	2226192.56	409425.81	2226192.56	Картометри- ческий метод	5	-
129	409715.98	2225631.90	409715.98	2225631.90	Картометри- ческий метод	5	-
130	409782.91	2225502.58	409782.91	2225502.58	Картометри- ческий метод	5	-
131	410029.16	2225614.10	410029.16	2225614.10	Картометри- ческий метод	5	-
132	410066.71	2225629.90	410066.71	2225629.90	Картометри- ческий метод	5	-
133	410288.67	2225723.28	410288.67	2225723.28	Картометри- ческий метод	5	-
134	410529.00	2225843.35	410529.00	2225843.35	Картометри- ческий метод	5	-
135	410677.79	2225916.10	410677.79	2225916.10	Картометри- ческий метод	5	-
136	411570.29	2226323.03	411570.29	2226323.03	Картометри- ческий метод	5	-
137	411678.36	2226379.78	411678.36	2226379.78	Картометри- ческий метод	5	-
138	412589.64	2226821.38	412589.64	2226821.38	Картометри- ческий метод	5	-

3. Сведения о характерных точках части (частей) границы объекта							
Обозначение характерных точек части границы	Существующие координаты, м		Измененные (уточненные) координаты, м		Метод определения координат характерной точки	Средняя квадратическая погрешность положения характерной точки (M <sub>t</sub> ), м	Описание обозначения точки на местности (при наличии)
	X	Y	X	Y			
139	413725.59	2227334.25	413725.59	2227334.25	Картометрический метод	5	-
140	413733.14	2227350.25	413733.14	2227350.25	Картометрический метод	5	-
141	413740.89	2227362.25	413740.89	2227362.25	Картометрический метод	5	-
142	413749.41	2227382.78	413749.41	2227382.78	Картометрический метод	5	-
143	413754.06	2227424.62	413754.06	2227424.62	Картометрический метод	5	-
144	413750.96	2227469.17	413750.96	2227469.17	Картометрический метод	5	-
145	413748.25	2227505.19	413748.25	2227505.19	Картометрический метод	5	-
146	413737.40	2227557.10	413737.40	2227557.10	Картометрический метод	5	-
147	413742.86	2227580.57	413742.86	2227580.57	Картометрический метод	5	-
148	414417.82	2227873.08	414417.82	2227873.08	Картометрический метод	5	-
73	414410.14	2227894.94	414410.14	2227894.94	Картометрический метод	5	-

Текстовое описание местоположения границ объекта		
Прохождение границы		Описание прохождения границы
от точки	до точки	
1	2	3
-	-	-

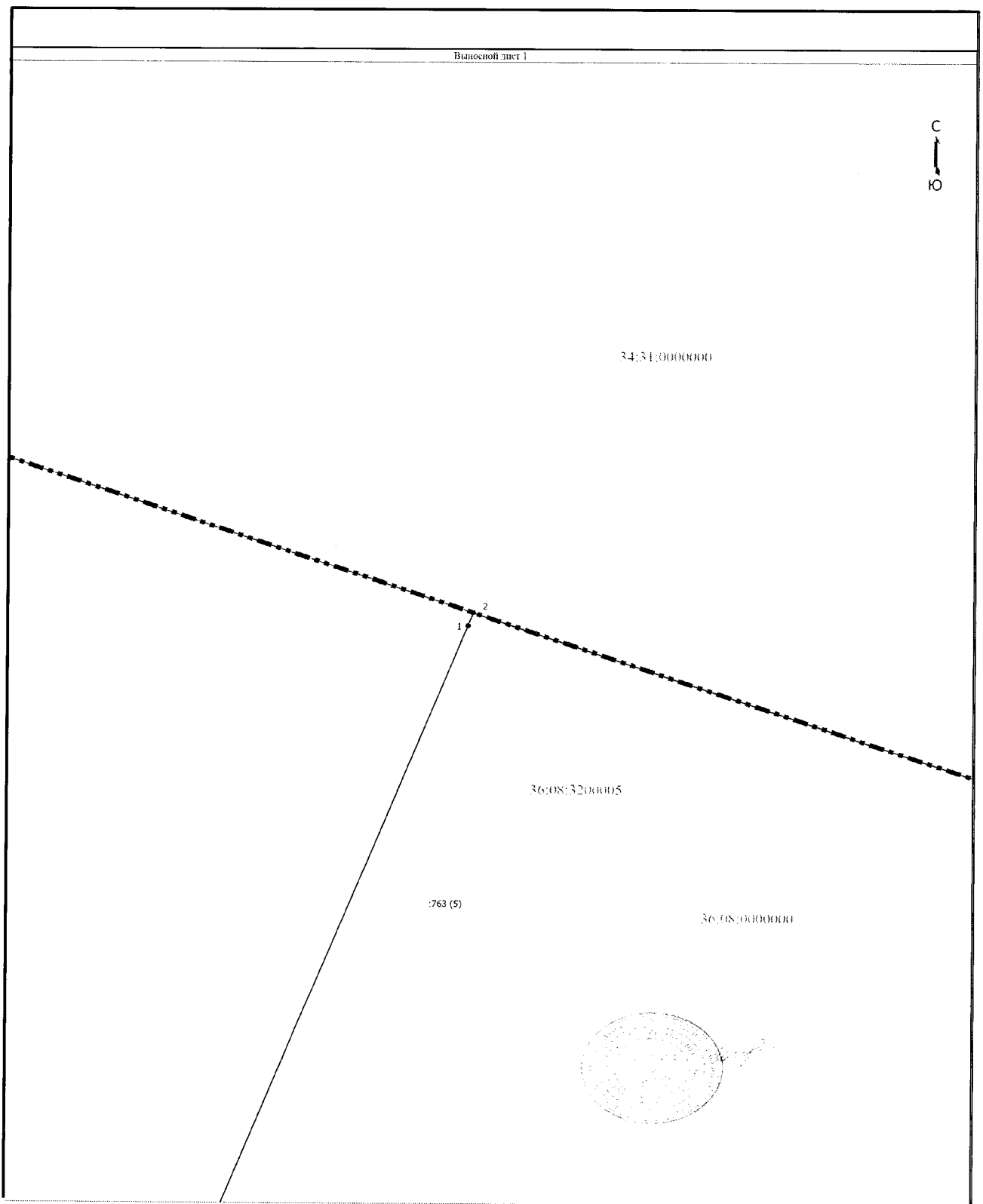
## Раздел 4

### План границ объекта



# Раздел 4

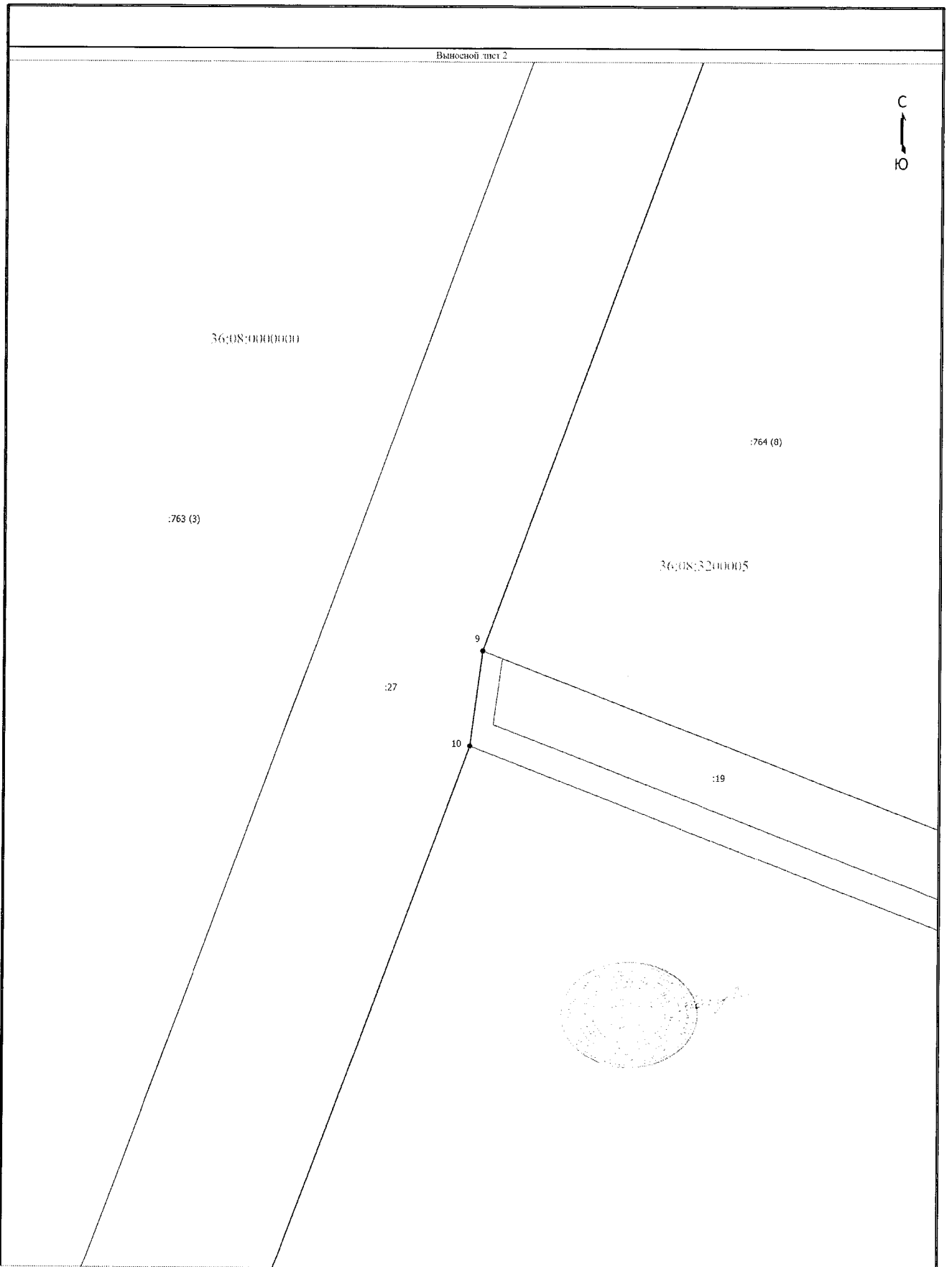
## План границ объекта



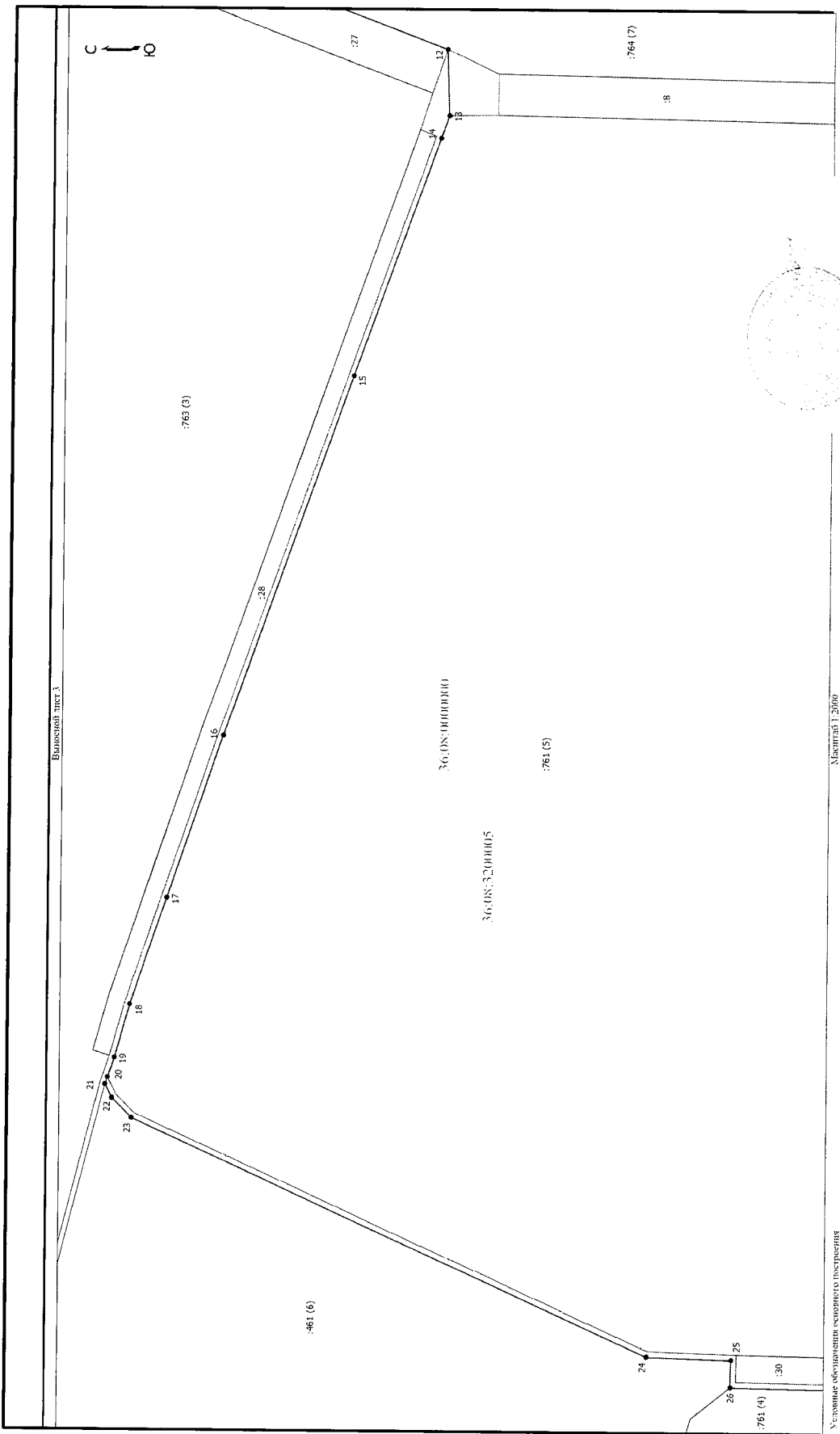
Условные обозначения основного построения

Масштаб 1:200

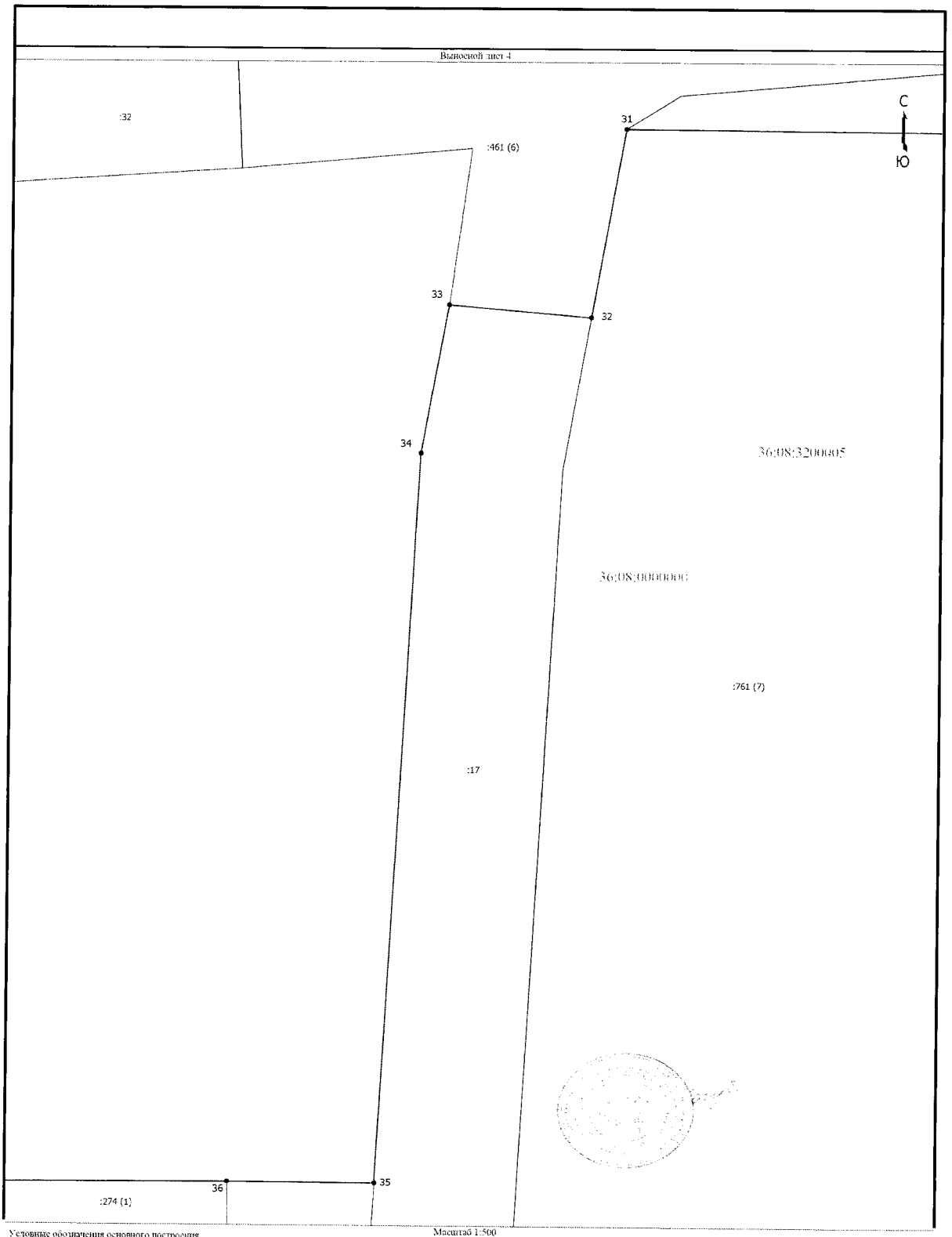
### Раздел 4 План границ объекта



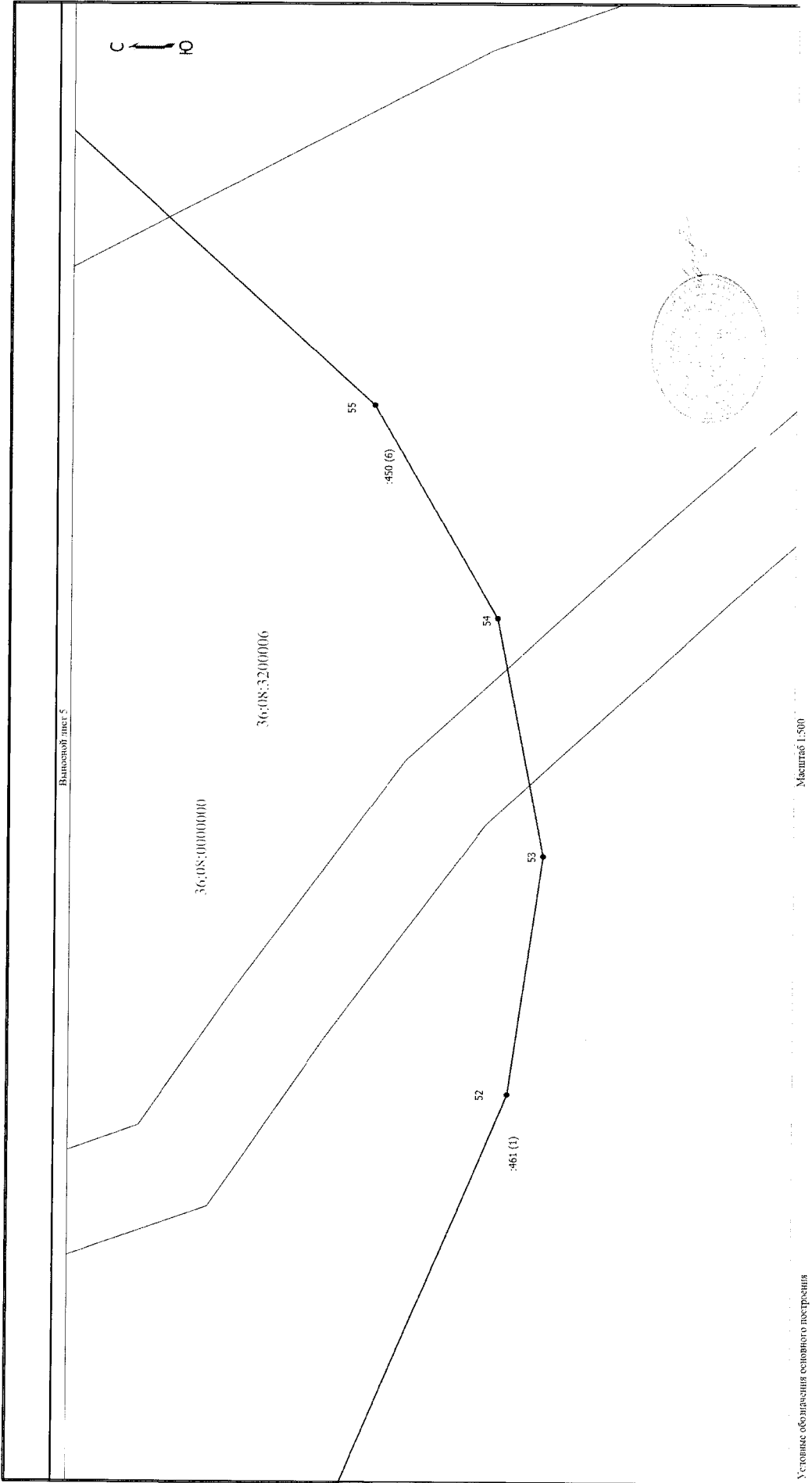
### Раздел 4 План границ объекта



### Раздел 4 План границ объекта

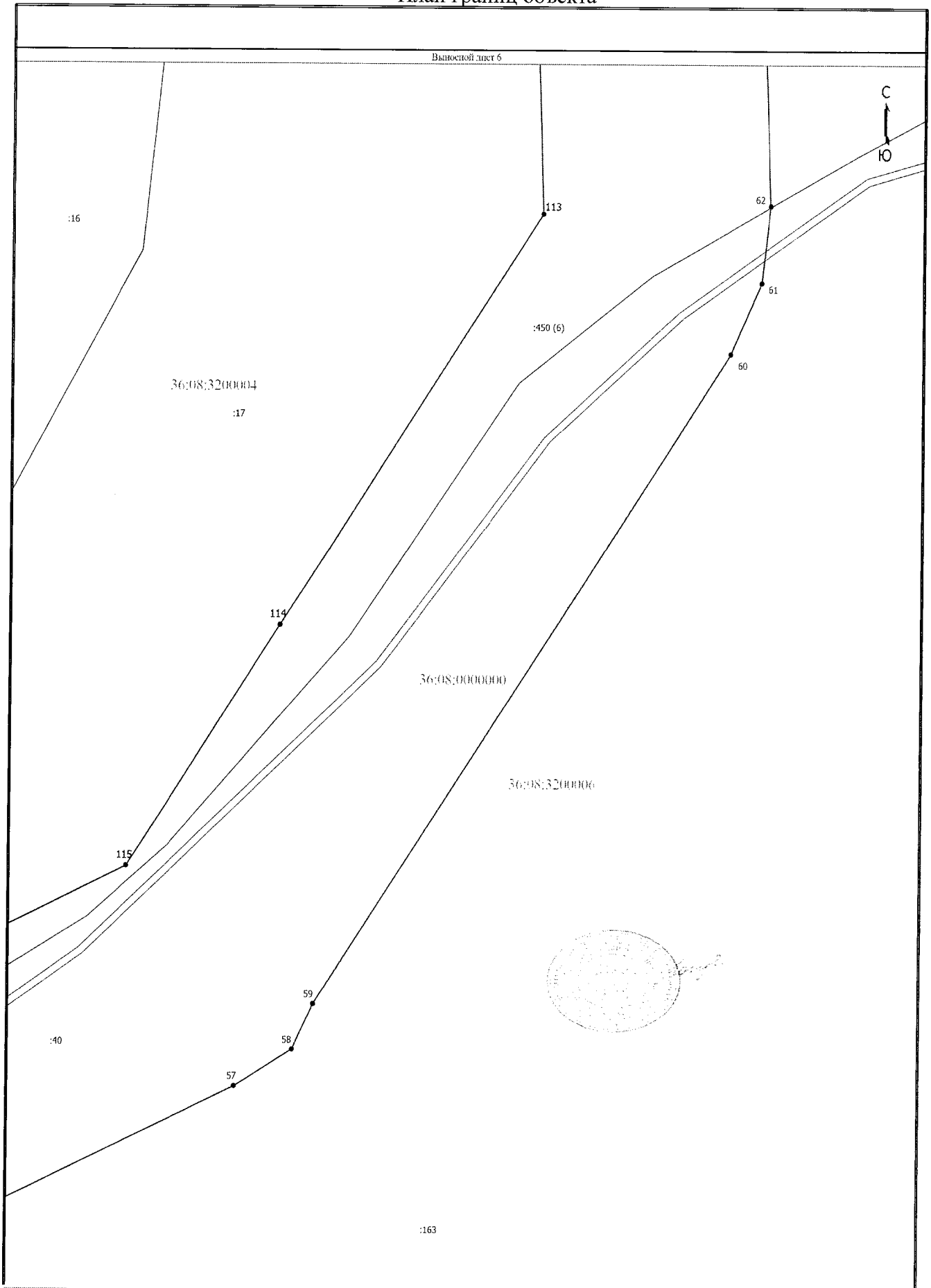


### Раздел 4 План границ объекта

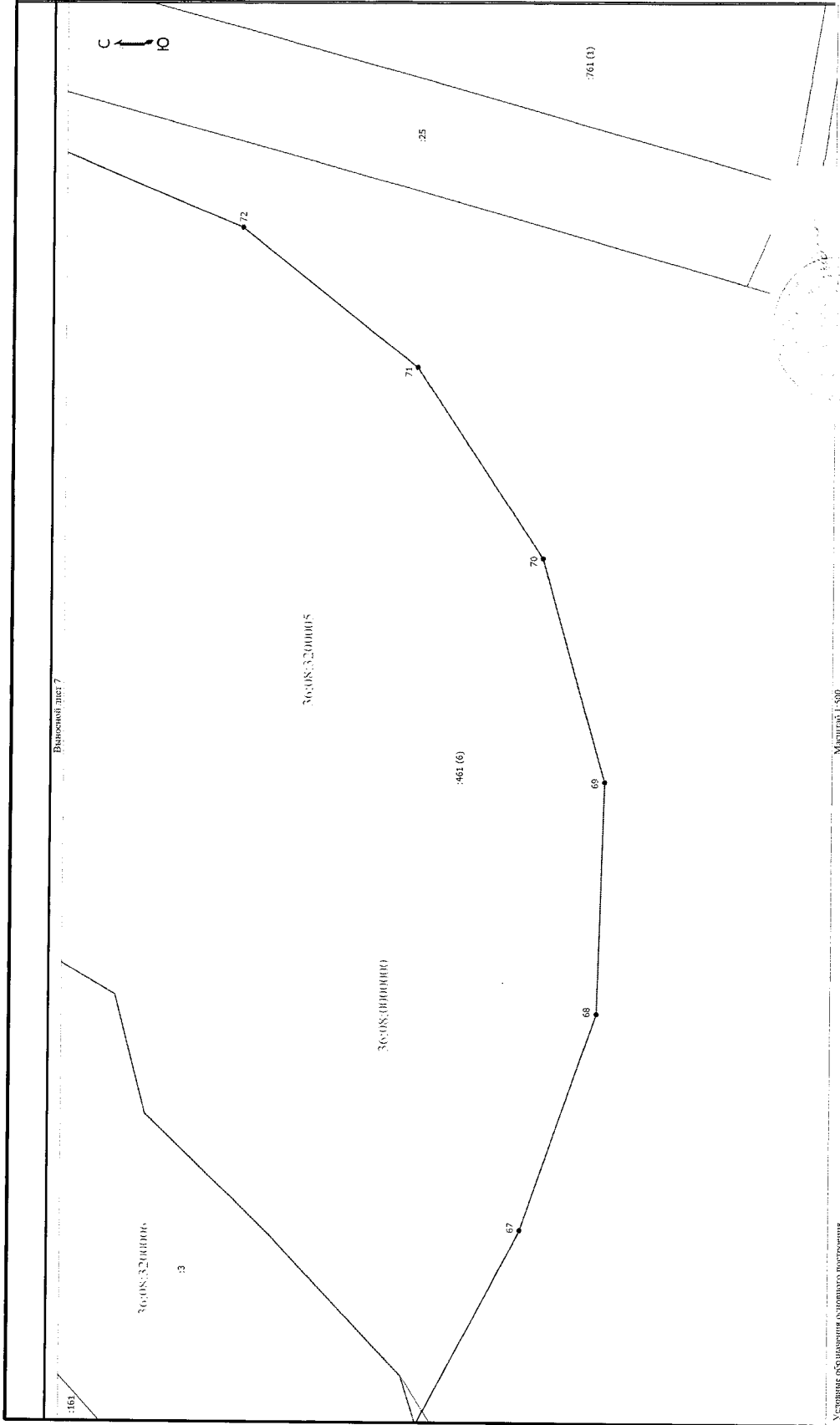


# Раздел 4

## План границ объекта

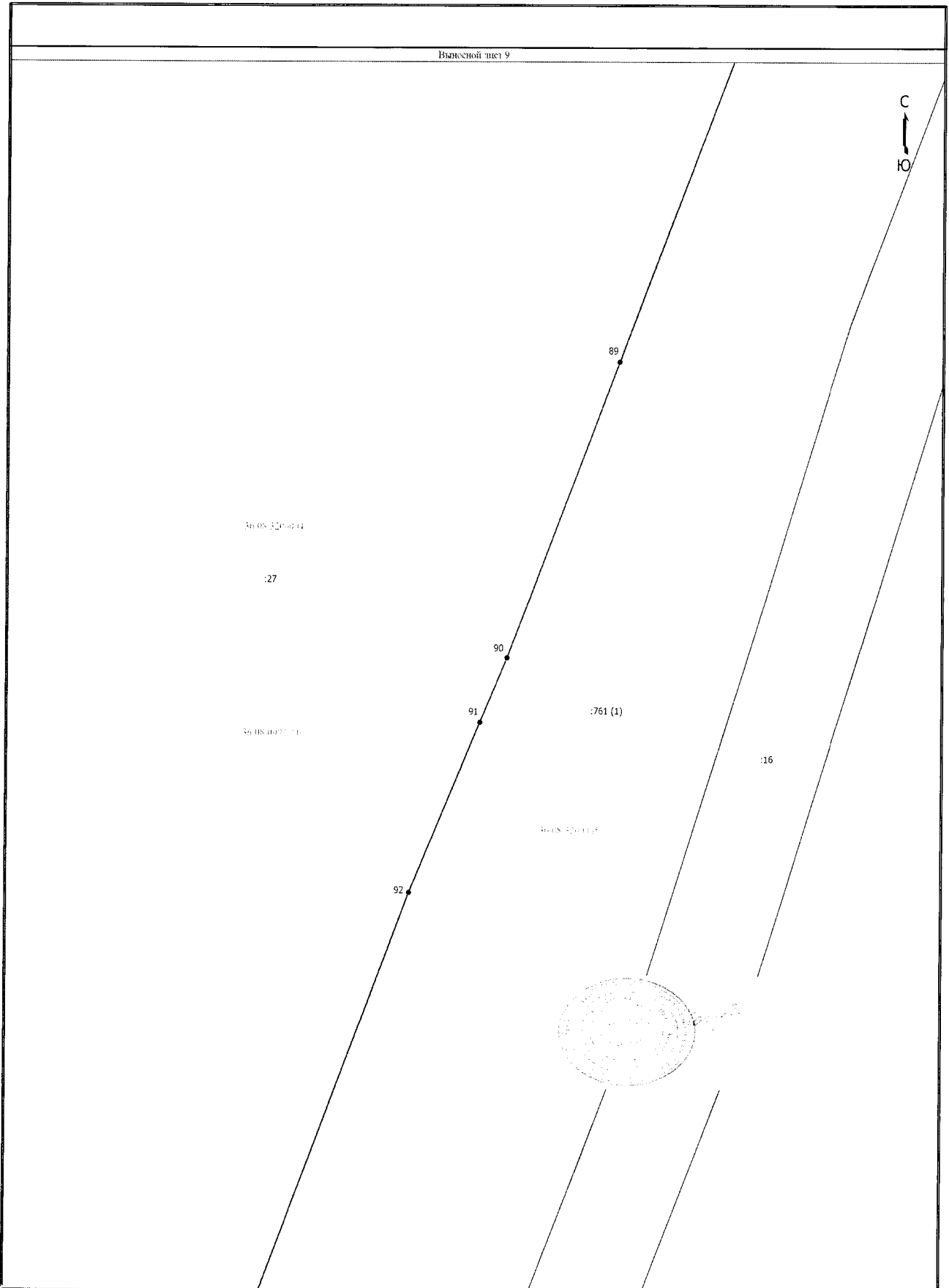


### Раздел 4 План границ объекта

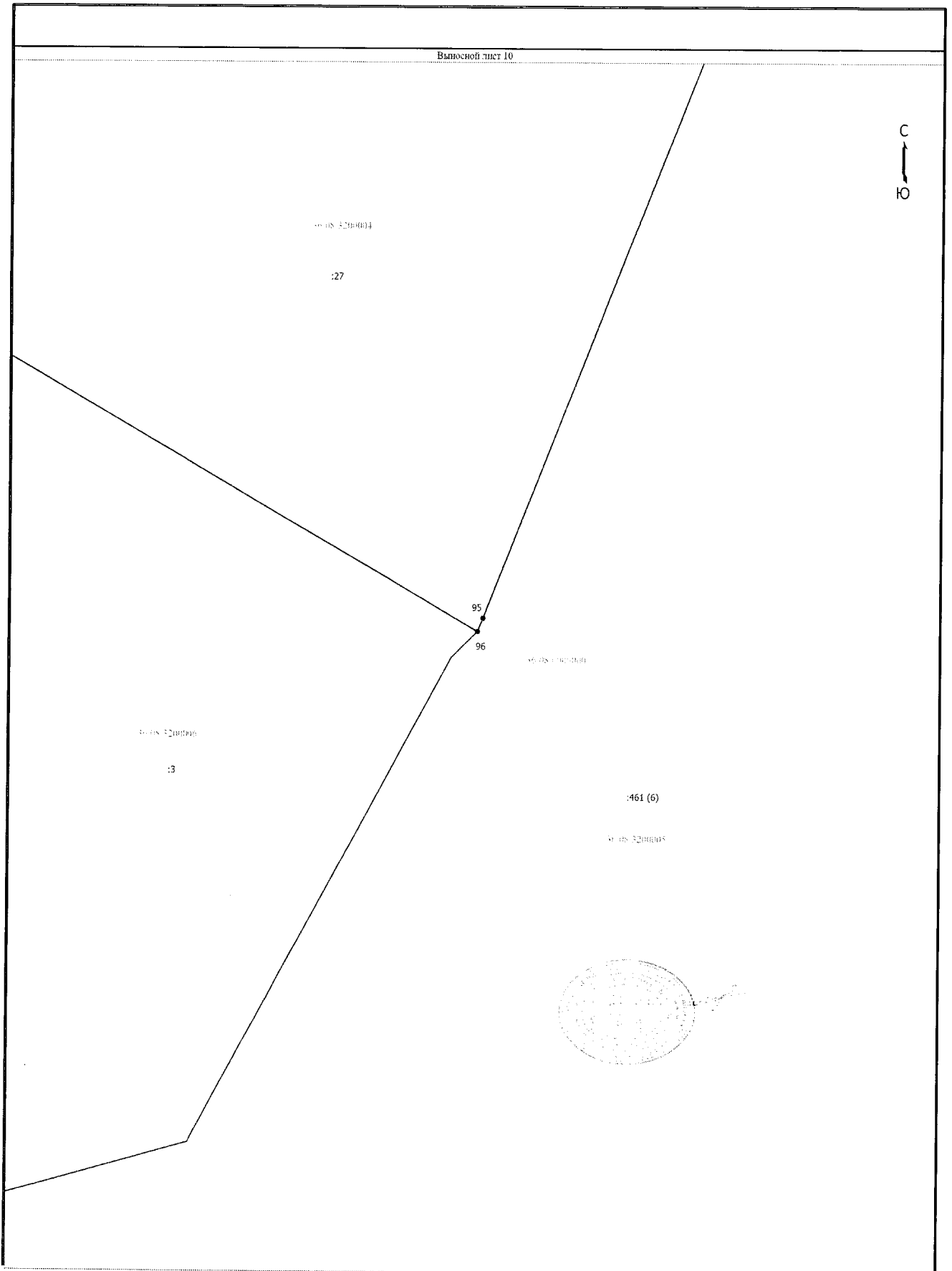




# Раздел 4 План границ объекта



### Раздел 4 План границ объекта



Вып. лист 10

Вып. лист 10

27

Вып. лист 10

13

95

96

Вып. лист 10

461 (6)

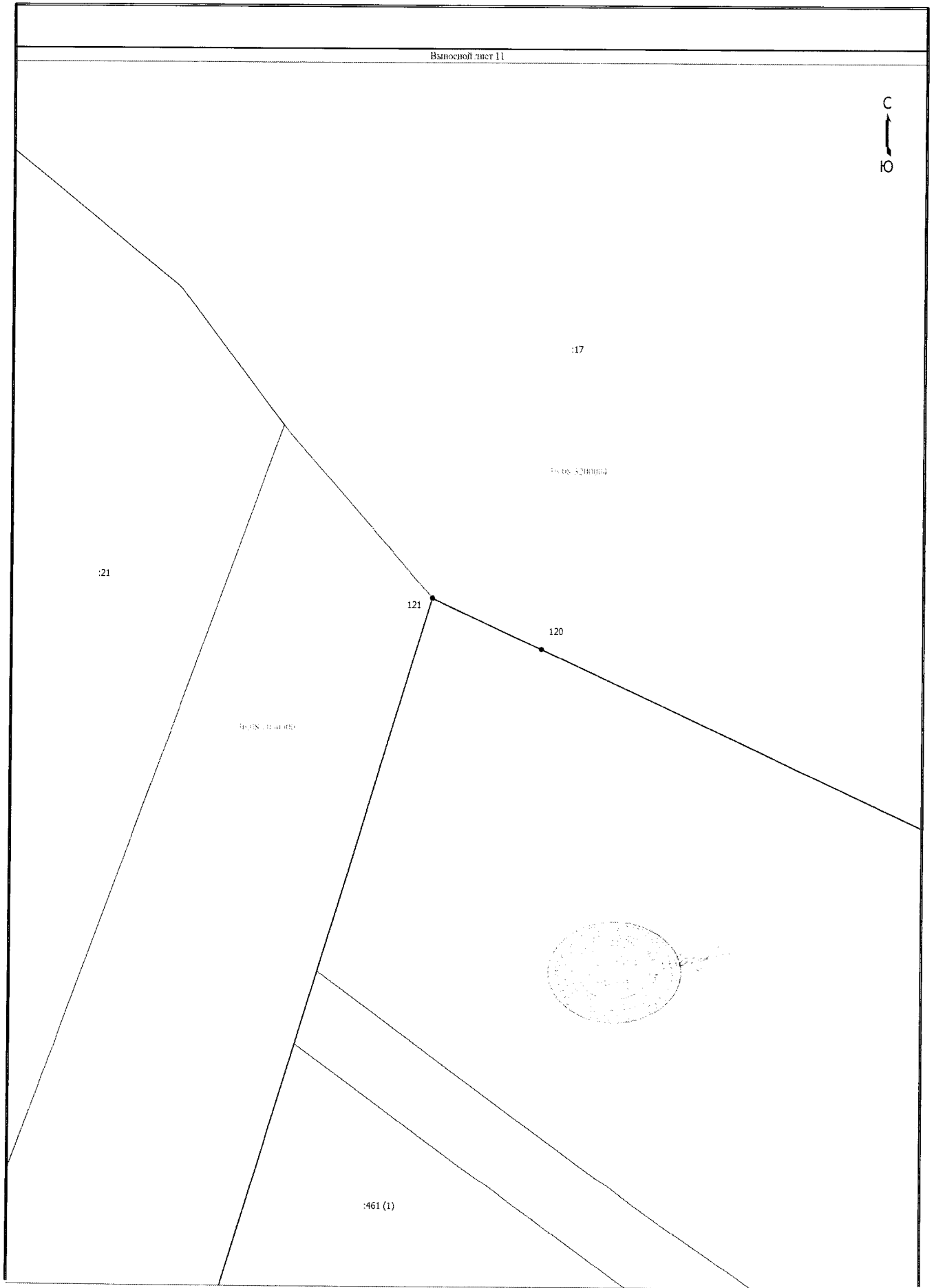
Вып. лист 10

С  
↑  
Ю

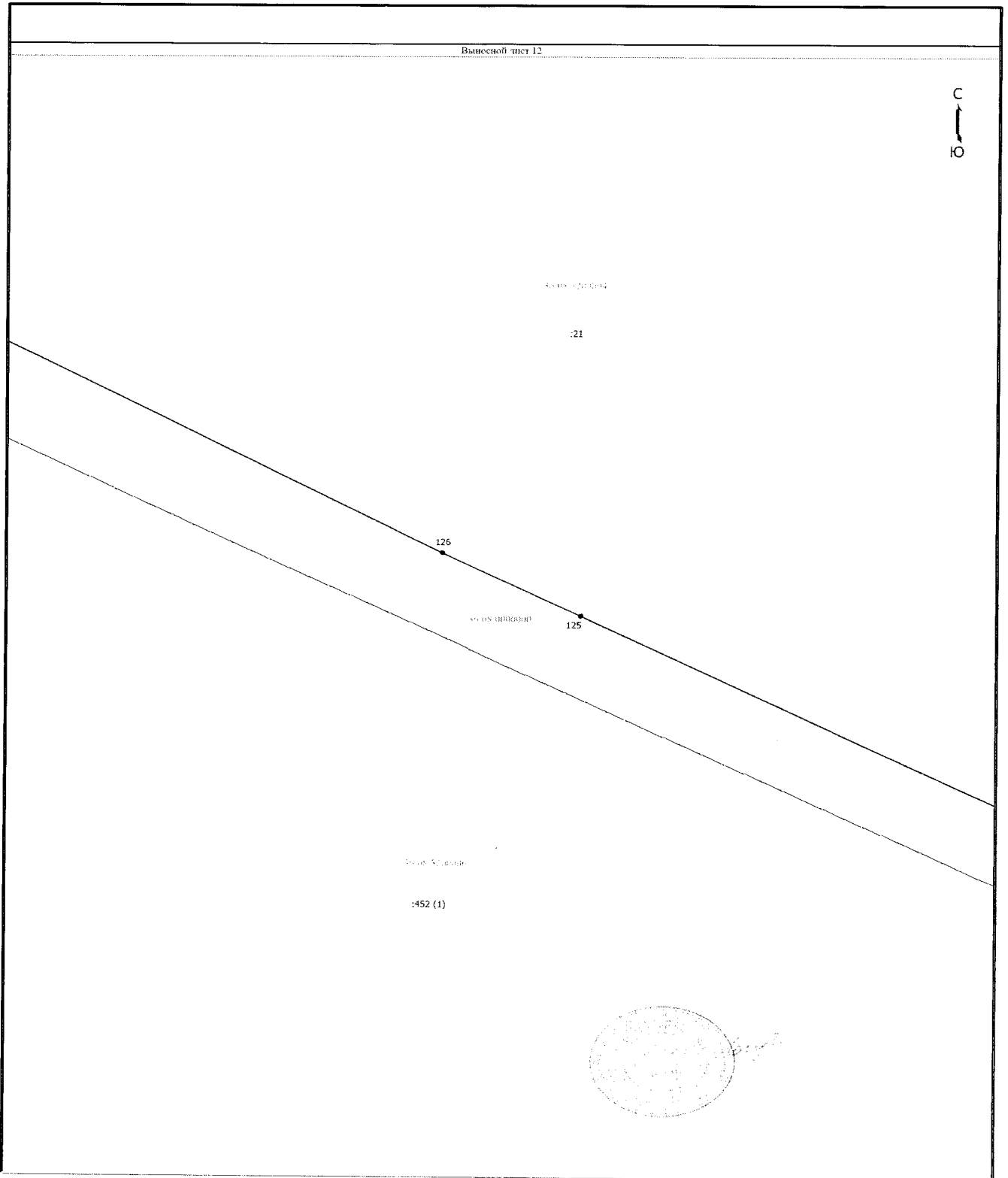
Условные обозначения основного построения

Масштаб 1:200

# Раздел 4 План границ объекта



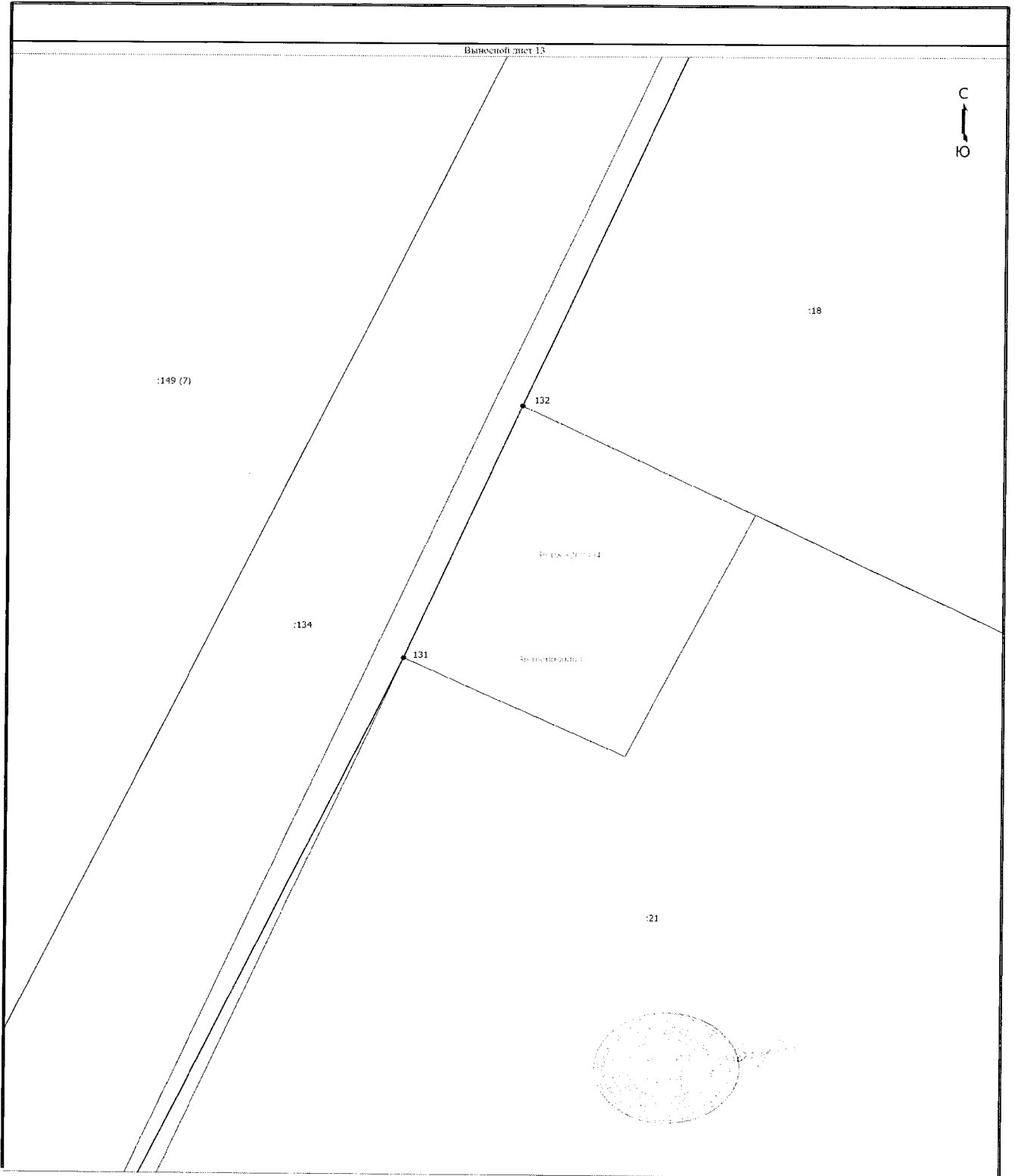
# Раздел 4 План границ объекта



Условные обозначения основного построения

Масштаб 1:500

# Раздел 4 План границ объекта



# Раздел 4 План границ объекта

