



**ПРАВИТЕЛЬСТВО ВОРОНЕЖСКОЙ ОБЛАСТИ**  
**ПОСТАНОВЛЕНИЕ**

от 25 марта 2021 г. № 126  
г. Воронеж

Г \_\_\_\_\_ Г

**Об утверждении зон охраны  
объекта культурного наследия  
регионального значения  
«Братская могила № 28 воинов  
40-й Богучарской дивизии»,  
расположенного по адресу:  
Воронежская область, Аннинский район,  
с. Рамонье (уточненный адрес: Воронежская  
область, Аннинский район, с. Рамонье,  
ул. Центральная, 24б), и требований к  
градостроительным регламентам в  
границах территорий указанных зон**

В соответствии с Федеральным законом от 25.06.2002 № 73-ФЗ «Об объектах культурного наследия (памятниках истории и культуры) народов Российской Федерации», постановлением Правительства Российской Федерации от 12.09.2015 № 972 «Об утверждении Положения о зонах охраны объектов культурного наследия (памятников истории и культуры) народов Российской Федерации и о признании утратившими силу отдельных положений нормативных правовых актов Правительства Российской Федерации» в целях государственной охраны объектов культурного наследия регионального значения правительство Воронежской области **п о с т а н о в л я е т**:

1. Утвердить прилагаемые зоны охраны объекта культурного наследия регионального значения «Братская могила № 28 воинов 40-й Богучарской дивизии», расположенного по адресу: Воронежская область, Аннинский район, с. Рамонье (уточненный адрес: Воронежская область, Аннинский

район, с. Рамонье, ул. Центральная, 24б), и требования к градостроительным регламентам в границах территорий указанных зон.

2. Управлению по охране объектов культурного наследия Воронежской области (Перцев) обеспечить:

а) внесение сведений о наличии зон охраны объекта культурного наследия в установленном порядке в единый государственный реестр объектов культурного наследия (памятников истории и культуры) народов Российской Федерации;

б) представление сведений о наличии зон охраны объекта культурного наследия в установленном порядке в орган регистрации прав для учета в Едином государственном реестре недвижимости;

в) направление в установленные законом сроки копии решения об установлении зон охраны объекта культурного наследия в администрацию Аннинского муниципального района Воронежской области.

3. Определить управление по охране объектов культурного наследия Воронежской области органом государственной власти, обязанным возместить убытки, причиненные в связи с установлением зоны с особыми условиями использования территории, в соответствии с пунктами 8 и 9 статьи 57.1 Земельного кодекса Российской Федерации в сроки, установленные статьей 57.1 Земельного кодекса Российской Федерации.

4. Контроль за исполнением настоящего постановления оставляю за собой.

Исполняющий обязанности  
губернатора Воронежской области



В.А. Шабалатов

**УТВЕРЖДЕНЫ**  
постановлением правительства  
Воронежской области  
от 25 марта 2021 г. № 126

**Зоны охраны объекта культурного наследия регионального значения  
«Братская могила № 28 воинов 40-й Богучарской дивизии»,  
расположенного по адресу: Воронежская область, Аннинский район,  
с. Рамонье (уточненный адрес: Воронежская область, Аннинский район,  
с. Рамонье, ул. Центральная, 24б), и требования к градостроительным  
регламентам в границах территорий указанных зон**

**1. Координаты характерных точек границ зон охраны объекта  
культурного наследия**

**Охранная зона объекта культурного наследия (индекс зоны - ОЗ)**

Для объекта культурного наследия устанавливается охранная зона, состоящая из двух участков - ОЗ-1, ОЗ-2.

**Координаты характерных точек участка ОЗ-1**

№ характерной точки	Координаты точек в местной системе координат, м Система координат МСК-36	
	X	Y
5	485215.77	2223883.10
6	485217.40	2223926.62
7	485217.40	2223939.34
8	485218.42	2224001.35
9	485206.13	2223998.51
10	485205.89	2223969.56
11	485206.86	2223967.07
12	485207.41	2223950.73
13	485199.56	2223949.63
14	485198.41	2223956.15
15	485192.49	2223955.53
16	485185.25	2223963.47
17	485190.25	2223883.29

### Координаты характерных точек участка ОЗ-2

№ характерной точки	Координаты точек в местной системе координат, м Система координат МСК-36	
	X	Y
18	485240.33	2223780.24
19	485240.99	2223789.85
20	485241.19	2223798.47
21	485241.52	2223814.68
22	485241.85	2223824.97
23	485241.94	2223843.15
24	485242.49	2223853.38
25	485242.91	2223862.97
26	485243.62	2223884.55
27	485244.71	2223900.38
28	485245.02	2223906.19
29	485246.13	2223918.97
30	485246.31	2223922.27
31	485247.85	2223938.68
32	485247.94	2223941.45
33	485248.67	2223951.26
34	485251.73	2223990.45
35	485252.39	2223999.99
36	485252.94	2224015.03
37	485253.05	2224024.34
38	485253.77	2224029.76
39	485254.07	2224039.78
40	485254.20	2224046.31
41	485254.81	2224053.19
42	485259.21	2224116.03
43	485251.68	2224114.85
44	485236.40	2224111.64
45	485220.66	2224070.51
46	485220.17	2224032.88
8	485218.42	2224001.35
7	485217.40	2223939.34
6	485217.40	2223926.62
5	485215.77	2223883.10
47	485215.40	2223854.78
48	485217.63	2223780.22

**Зона регулирования застройки и хозяйственной деятельности объекта культурного наследия (индекс зоны - ЗРЗ)**

Для объекта культурного наследия устанавливается зона регулирования застройки и хозяйственной деятельности, состоящая из двух участков - ЗРЗ-1, ЗРЗ-2.

**Координаты характерных точек участка ЗРЗ-1**

№ характерной точки	Координаты точек в местной системе координат, м Система координат МСК-36	
	X	Y
12	485207.41	2223950.73
11	485206.86	2223967.07
10	485205.89	2223969.56
9	485206.13	2223998.51
49	485171.92	2223991.59
50	485172.85	2223970.32
16	485185.25	2223963.47
15	485192.49	2223955.53
14	485198.41	2223956.15
13	485199.56	2223949.63

**Координаты характерных точек участка ЗРЗ-2**

№ характерной точки	Координаты точек в местной системе координат, м Система координат МСК-36	
	X	Y
47	485215.40	2223854.78
5	485215.77	2223883.10
17	485190.25	2223883.29
51	485190.76	2223854.80

**Зона охраняемого природного ландшафта (индекс зоны – ЗОЛ)**

**Координаты характерных точек зоны охраняемого природного ландшафта**

№ характерной точки	Координаты точек в местной системе координат, м Система координат МСК-36	
	X	Y
48	485217.63	2223780.22

47	485215.40	2223854.78
51	485190.76	2223854.80
17	485190.25	2223883.29
16	485185.25	2223963.47
50	485172.85	2223970.32
49	485171.92	2223991.59
52	485106.27	2223972.94
53	485154.44	2223952.90
54	485157.06	2223940.96
55	485147.07	2223911.25
56	485168.57	2223854.78
57	485177.07	2223816.12
58	485177.96	2223780.39

## **2. Требования к градостроительным регламентам в границах территорий зон охраны объекта культурного наследия**

### **Охранная зона объекта культурного наследия (индекс зоны – ОЗ)**

#### **Разрешается:**

- хозяйственная деятельность, направленная на сохранение и восстановление (регенерацию) историко-градостроительной среды объекта культурного наследия (восстановление, воссоздание, восполнение частично или полностью утраченных элементов и (или) характеристик историко-градостроительной среды), в том числе создание тематической мемориальной зоны (участок ОЗ-1);
- проведение мероприятий, направленных на сохранение и воссоздание элементов историко-культурного ландшафта, особенностей рельефа, сохранение основных секторов обзора объекта культурного наследия;
- снос объектов капитального и некапитального строительства;
- капитальный ремонт, реконструкция объектов капитального строительства без увеличения объемно-пространственных характеристик, окраска фасадов в неяркие цвета, использование кровельного покрытия нейтральной колористики;

- проведение работ по озеленению при условии обеспечения визуального восприятия объекта культурного наследия, нейтрализация дисгармоничного озеленения путем санации;
- благоустройство территории с применением малых архитектурных форм, уличной мебели;
- размещение временных элементов информационно-декоративного оформления событийного характера (мобильные информационные конструкции), включая праздничное оформление; указателей расположения туристских ресурсов и социальных объектов шириной не более 1,2 м и высотой не более 2 м;
- строительство и реконструкция освещения улиц;
- размещение остановок общественного транспорта при условии обеспечения визуального восприятия объектов культурного наследия;
- капитальный ремонт и реконструкция существующих объектов инженерной инфраструктуры, прокладка новых объектов инженерной инфраструктуры (за исключением наземных и надземных сетей);
- реконструкция и ремонт дорог с твердым покрытием, устройство дорожной разметки, парковочных карманов, установка дорожных знаков;
- проведение мероприятий, направленных на обеспечение пожарной безопасности объекта культурного наследия;
- проведение работ по инженерной защите территории, устройство сооружений водоотведения с целью не допустить попадания ливневых и талых вод на территорию объекта культурного наследия.

**Запрещается:**

- проведение строительных, земляных, хозяйственных работ на земельных участках, непосредственно связанных с земельным участком в границах территории объекта культурного наследия без согласованной в установленном порядке документации (раздела проектной документации) по обеспечению сохранности объекта культурного наследия;

- строительство объектов капитального строительства, некапитальных сооружений;
- размещение остановок общественного транспорта в зоне прямой видимости объекта культурного наследия;
- устройство глухих ограждений, кулисных посадок кустов и деревьев в границах территории участка ОЗ-1;
- размещение рекламы, рекламных конструкций, баннеров, растяжек, кроме историко-культурной информации, относящейся к объекту культурного наследия и мемориалу;
- прокладка инженерных коммуникаций наземным и надземным способом;
- организация автостоянок, кроме временных автопарковок;
- использование ярких колористических решений в отделке фасадов зданий и сооружений инженерной и транспортной инфраструктуры;
- использование строительных технологий, оказывающих негативное воздействие на объект культурного наследия;
- организация стоков ливневых, талых и загрязненных вод в сторону территории объекта культурного наследия, захламление, замусоривание территории;
- проведение любых земляных работ, кроме работ по посадке деревьев, кустарника, без предварительного археологического исследования культурного слоя в соответствии с действующим законодательством.

**Зона регулирования застройки и хозяйственной деятельности  
объекта культурного наследия (индекс зоны – ЗРЗ)**

**Разрешается:**

- использование земельных участков и объектов капитального строительства в соответствии с видами разрешенного использования,

установленными правилами землепользования и застройки Рамоньского сельского поселения Аннинского муниципального района Воронежской области, с учетом настоящих требований;

- строительство, реконструкция, капитальный ремонт объектов капитального строительства в соответствии со следующими параметрами: максимальная высота объектов капитального строительства от существующего уровня земли до максимальной отметки – не более 5 м, максимальные габариты для жилых зданий по длине и ширине – не превышая 12x10 м;

- при строительстве, реконструкции, капитальном ремонте объектов капитального строительства использование в отделке фасадов натуральных и имитирующих натуральные отделочных материалов с применением неярких (пастельных) оттенков, исключение доминантных элементов в завершениях сооружений (башни, шпили, купола);

- снос объектов капитального и некапитального строительства;
- благоустройство территории, проведение работ по озеленению;
- устройство ограждений нормативной высоты с использованием традиционных материалов;

- капитальный ремонт и реконструкция существующих объектов инженерной инфраструктуры, прокладка новых объектов инженерной инфраструктуры (за исключением наземных и надземных сетей);

- проведение работ по инженерной защите территории, устройство сооружений водоотведения с целью не допустить попадания ливневых и талых вод на территорию охранной зоны;

- проведение мероприятий, направленных на обеспечение экологической и пожарной безопасности.

**Запрещается:**

- установка со стороны улиц ограждений из бетонных плит, металлопрофиля; использование в окраске ограждений ярких цветов;

- при реконструкции и новом строительстве объектов капитального строительства использование ярких цветовых решений в отделке фасадов, кровельном покрытии, применение высоких (более 45 градусов) скатных кровель, башен, шпилей, куполов и иных доминантных элементов в завершениях сооружений (за исключением спортивных сооружений стадиона); применение в окраске ограждений ярких цветов;
- размещение вдоль западной границы участка ЗРЗ-1 хозяйственных построек, надворных туалетов, складских помещений;
- использование сточных вод для удобрения почв; организация стоков ливневых, талых и загрязненных вод в сторону участка ОЗ-1 и территории объекта культурного наследия, захламление, замусоривание территории;
- прокладка инженерных коммуникаций (теплотрассы, электрокабели) наземным и надземным способом;
- использование строительных технологий, оказывающих негативное воздействие на объект культурного наследия;
- проведение любых земляных работ, кроме работ по посадке деревьев, кустарника, без предварительного археологического исследования культурного слоя в соответствии с действующим законодательством.

### **Зона охраняемого природного ландшафта (индекс зоны - ЗОЛ)**

#### **Разрешается:**

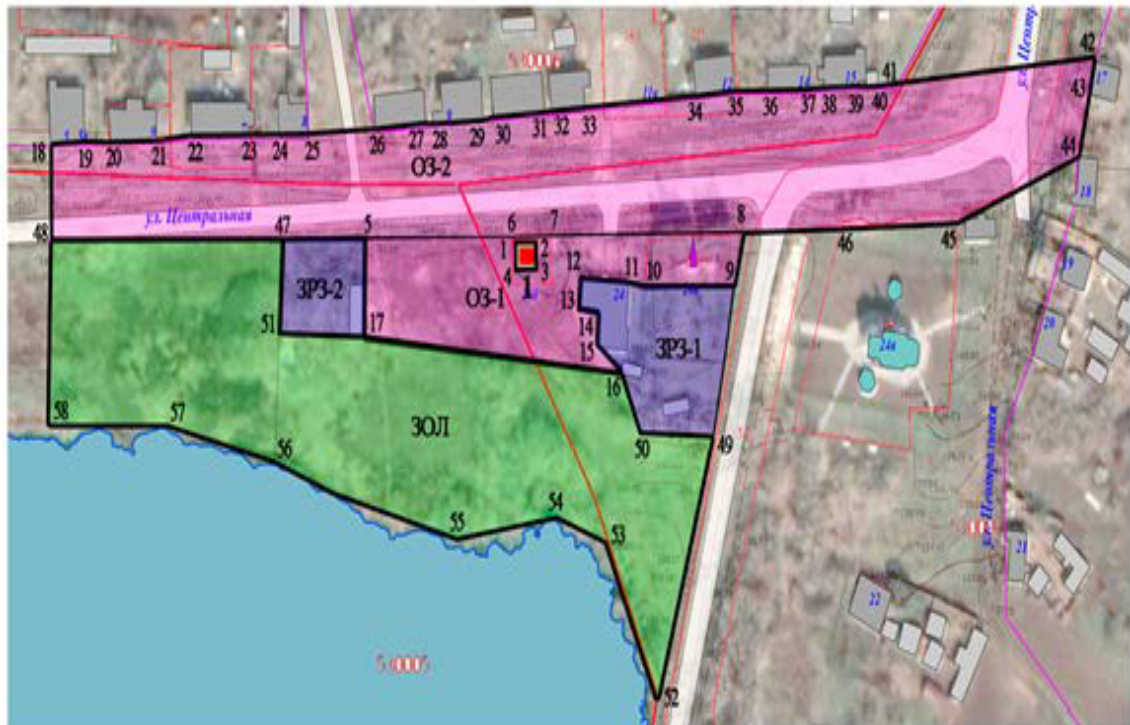
- использование территории под туристско-рекреационные цели, создание мест организованного отдыха, физкультурно-оздоровительной и спортивной деятельности, устройство пешеходных, велосипедных и конных дорожек, иная хозяйственная деятельность, не искажающая облик исторического природного окружения;

- проведение мероприятий, направленных на сохранение и воссоздание элементов историко-природного ландшафта, особенностей рельефа, гидрографии, сохранение основных панорам и секторов обзора объекта культурного наследия;
- проведение работ по озеленению, регулированию и санации зеленых насаждений в целях обеспечения визуального восприятия объекта культурного наследия, нейтрализация дисгармоничного озеленения путем санации;
- проведение работ по инженерной защите территории, по укреплению берегов пруда.

**Запрещается:**

- строительство объектов капитального и некапитального назначения, иная хозяйственная деятельность, ведущая к изменению облика исторического пойменного ландшафта;
- установка временных сооружений и рекламных конструкций «агрессивных» по форме, пластике и цвету, вносящих диссонанс в ландшафт и визуальные панорамы;
- устройство кулисных посадок кустов и деревьев с юга и юго-запада от участка ОЗ-1;
- изменение рельефа, нарушение почвенного покрова, распашка земель в прибрежной зоне;
- применение ядохимикатов, удобрений, загрязнение территории нечистотами, мусором, навозом;
- проведение любых земляных работ, кроме работ по посадке деревьев, кустарника, без предварительного археологического исследования культурного слоя в соответствии с действующим законодательством.

### 3. Графическое описание местоположения границ зон охраны объекта культурного наследия



Условные обозначения

- Объект культурного наследия
- Территория объекта культурного наследия
- Охранная зона объекта культурного наследия
- Зона регулирования застройки и хозяйственной деятельности
- Зона охраняемого природного ландшафта
- Объекты капитального строительства, расположенные в зонах охраны