

Министерство лесного комплекса Вологодской области

ПРИКАЗ

«21» 04 2026 г.

№ 441

Об установлении зон санитарной охраны источников питьевого и хозяйственно-бытового водоснабжения

В соответствии со статьей 106 Земельного кодекса Российской Федерации, статьей 18 Федерального закона от 30.03.1999 № 52-ФЗ «О санитарно-эпидемиологическом благополучии населения», постановлением Главного государственного санитарного врача Российской Федерации от 14.03.2002 № 10 «О введении в действие санитарных правил и норм «Зоны санитарной охраны источников водоснабжения и водопроводов питьевого назначения. СанПиН 2.1.4.1110-02»

ПРИКАЗЫВАЮ:

1. Установить зоны санитарной охраны источников питьевого и хозяйственно-бытового водоснабжения Администрации Вытегорского муниципального округа (скважины №№ 1, 3/85, 3101, 43757, 74027), расположенных в г. Вытегре Вытегорского муниципального округа Вологодской области, согласно приложению к настоящему приказу.

2. Настоящий приказ вступает в силу со дня его официального опубликования.

Начальник управления
организации землепользования и
недропользования,
заместитель министра



Л.Г. Стародубова

Приложение
к приказу Министерства лесного
комплекса Вологодской области
от 21.04. 2026 года № 441

Зоны санитарной охраны источников питьевого и хозяйственно-бытового водоснабжения Администрации Вытегорского муниципального округа (скважины №№ 1, 3/85, 3101, 43757, 74027), расположенных в г. Вытегре Вытегорского муниципального округа Вологодской области

1. Адрес и местоположение скважин.

Скважины расположены по адресу: № 1 в г. Вытегра, пр. Советский, № 3/85 в г. Вытегра, ул. Октябрьская, № 3101 в г. Вытегра, Архангельский тракт, № 43757 в г. Вытегра, промзона, №74027 в г. Вытегра, пр. Ленина Вытегорского муниципального округа Вологодской области.

2. Сведения о зонах санитарной охраны скважин.

Границы зон санитарной охраны (далее – ЗСО) согласованы Управлением Федеральной службы по надзору в сфере защиты прав потребителей и благополучия человека по Вологодской области (санитарно-эпидемиологическое заключение от 20.01.2026 № 35.ВЦ.02.000.Т.000016.01.26).

Размеры границ первого, второго и третьего поясов зон санитарной охраны

Номер скважины	Радиус первого пояса ЗСО, м	Размеры /радиус второго пояса ЗСО, м			Размеры /радиус третьего пояса ЗСО, м		
		вверх по потоку	вниз по потоку	ширина потока (2d)	вверх по потоку	вниз по потоку	ширина потока (2d)
3/85	3	53	46	98	840	220	840
1	8		67			635	
3101	11		30			251	
43757	30		32			305	
74027	6		45			424	

3. Ограничения использования земельных участков в границах поясов ЗСО источников водоснабжения установлены:

3.1 В границах первого пояса - статьей 27 Земельного кодекса Российской Федерации, статьями 43-44 Водного кодекса Российской Федерации, разделом III СанПиН «Зоны санитарной охраны источников водоснабжения и водопроводов питьевого назначения. СанПиН 2.1.4.1110-02» (далее - СанПиН 2.1.4.1110-02);

3.2 В границах второго и третьего поясов - статьями 43-44 Водного кодекса Российской Федерации, разделом III СанПиН 2.1.4.1110-02.

4. Возмещение убытков, причиненных собственникам земельных участков, землепользователям, землевладельцам, арендаторам земельных участков, иным лицам ограничением их прав в связи с установлением ЗСО, осуществляется правообладателем имущества, предназначенного для питьевого и хозяйственно-бытового водоснабжения и включающего источники водоснабжения (№№ 1, 3/85, 3101, 43757, 74027), расположенные в г. Вытегре Вытегорского муниципального округа Вологодской области, в порядке, установленном статьей 57.1 Земельного кодекса Российской Федерации.

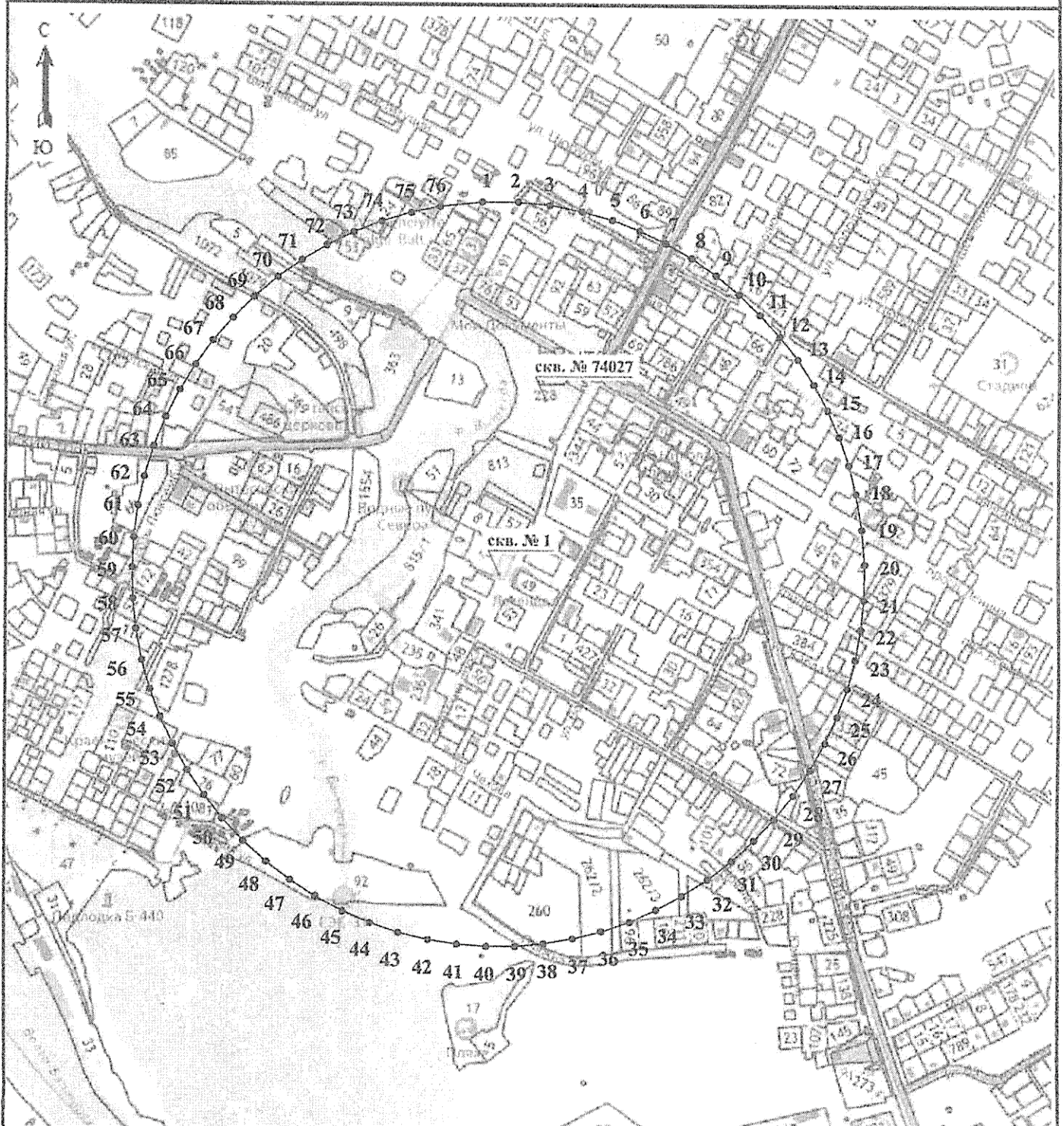
5. Срок наступления обязанности по возмещению убытков в соответствии со статьей 57.1 Земельного кодекса Российской Федерации определяется вступившим в законную силу судебным решением.

6. Сведения о границах ЗСО источников водоснабжения содержат графические описания местоположения границ поясов ЗСО, перечень координат характерных точек этих границ в системе координат, установленной для ведения Единого государственного реестра недвижимости, и прилагаются в формате XML.

КАРТА ПЛАН

3 пояс зоны санитарной охраны источника питьевого и хозяйственно-бытового водоснабжения
 Администрации МО «Город Вытегра» (скважины №1, расположенной в г. Вытегре
 Вытегорского района Вологодской области).
 (наименование объекта землеустройства)

План границ объекта землеустройства

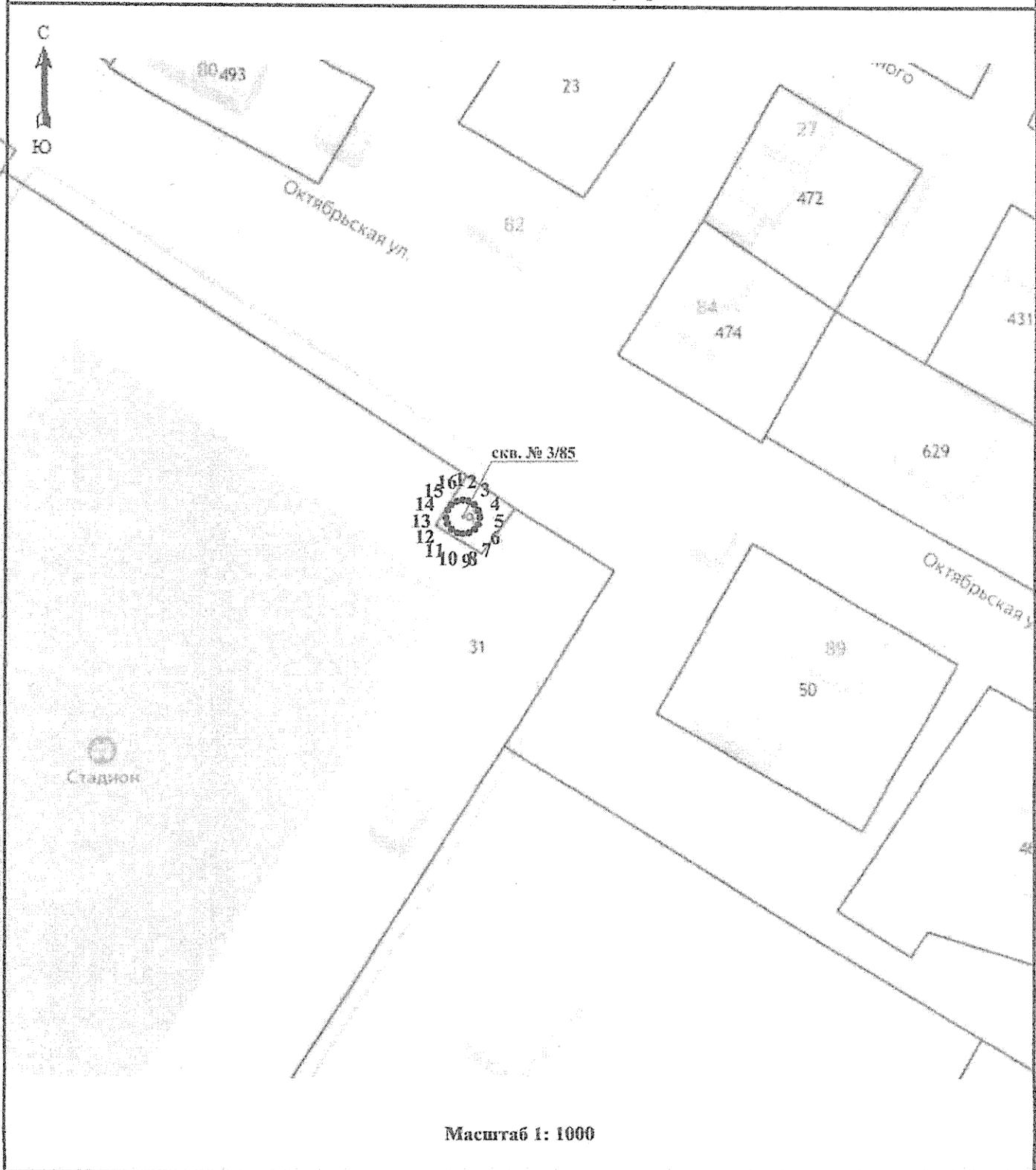


Масштаб 1: 10000

КАРТА ПЛАН

**I пояс зоны санитарной охраны источника питьевого и хозяйственно-бытового водоснабжения
Администрации МО «Город Вытегра» (скважины №3/85, расположенной в г. Вытегре
Вытегорского района Вологодской области).
(наименование объекта землеустройства)**

План границ объекта землеустройства

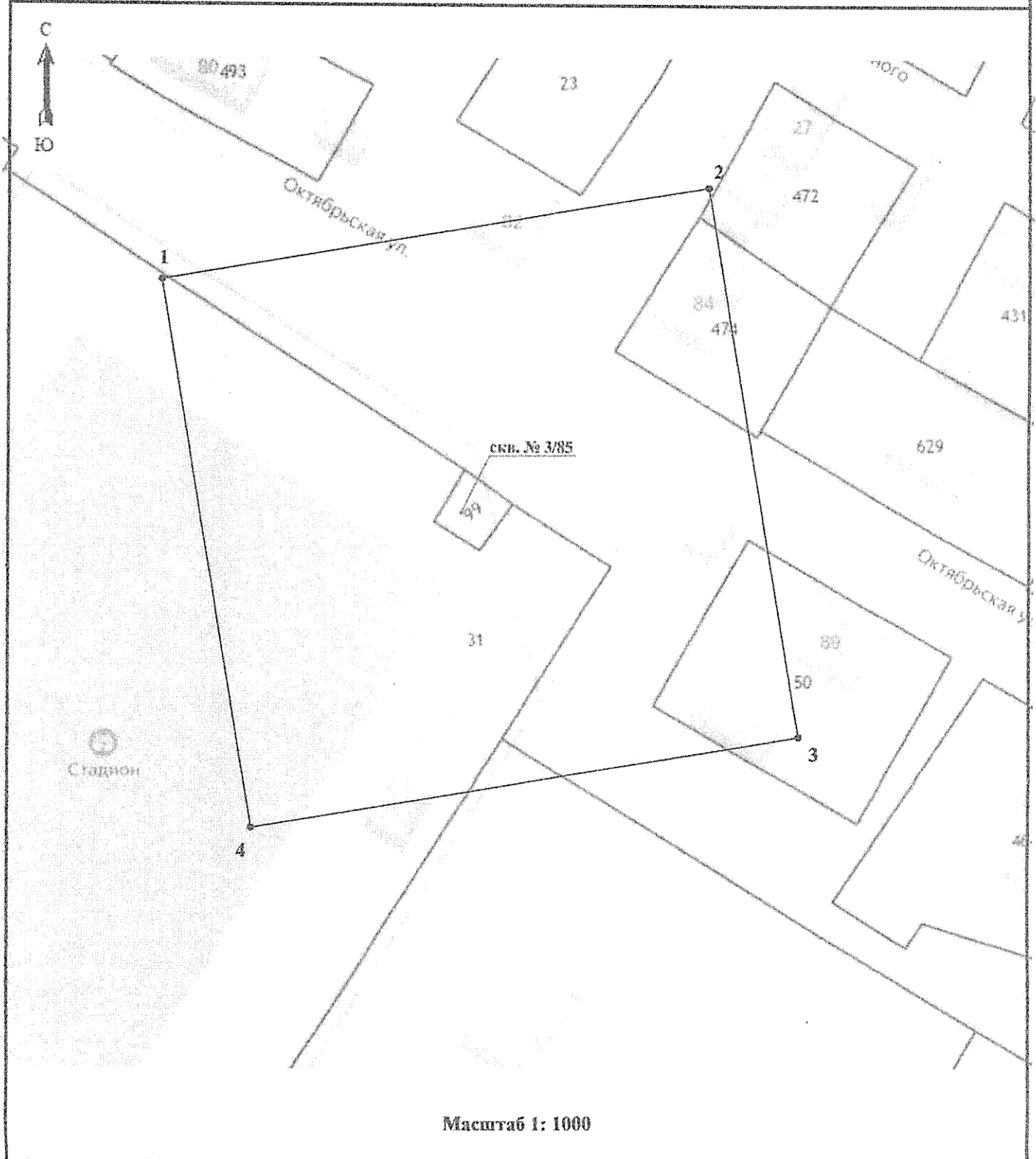


Масштаб 1: 1000

КАРТА ПЛАН

2 пояс зоны санитарной охраны источника питьевого и хозяйственно-бытового водоснабжения
Администрации МО «Город Вытегра» (скважины №3/85, расположенной в г. Вытегре
Вытегорского района Вологодской области).
(наименование объекта землеустройства)

План границ объекта землеустройства



КАРТА ПЛАН

3 пояс зоны санитарной охраны источника питьевого и хозяйственно-бытового водоснабжения
 Администрации МО «Город Вытегра» (скважины №3/85, расположенной в г. Вытегре
 Вытегорского района Вологодской области).
 (наименование объекта землеустройства)

План границ объекта землеустройства

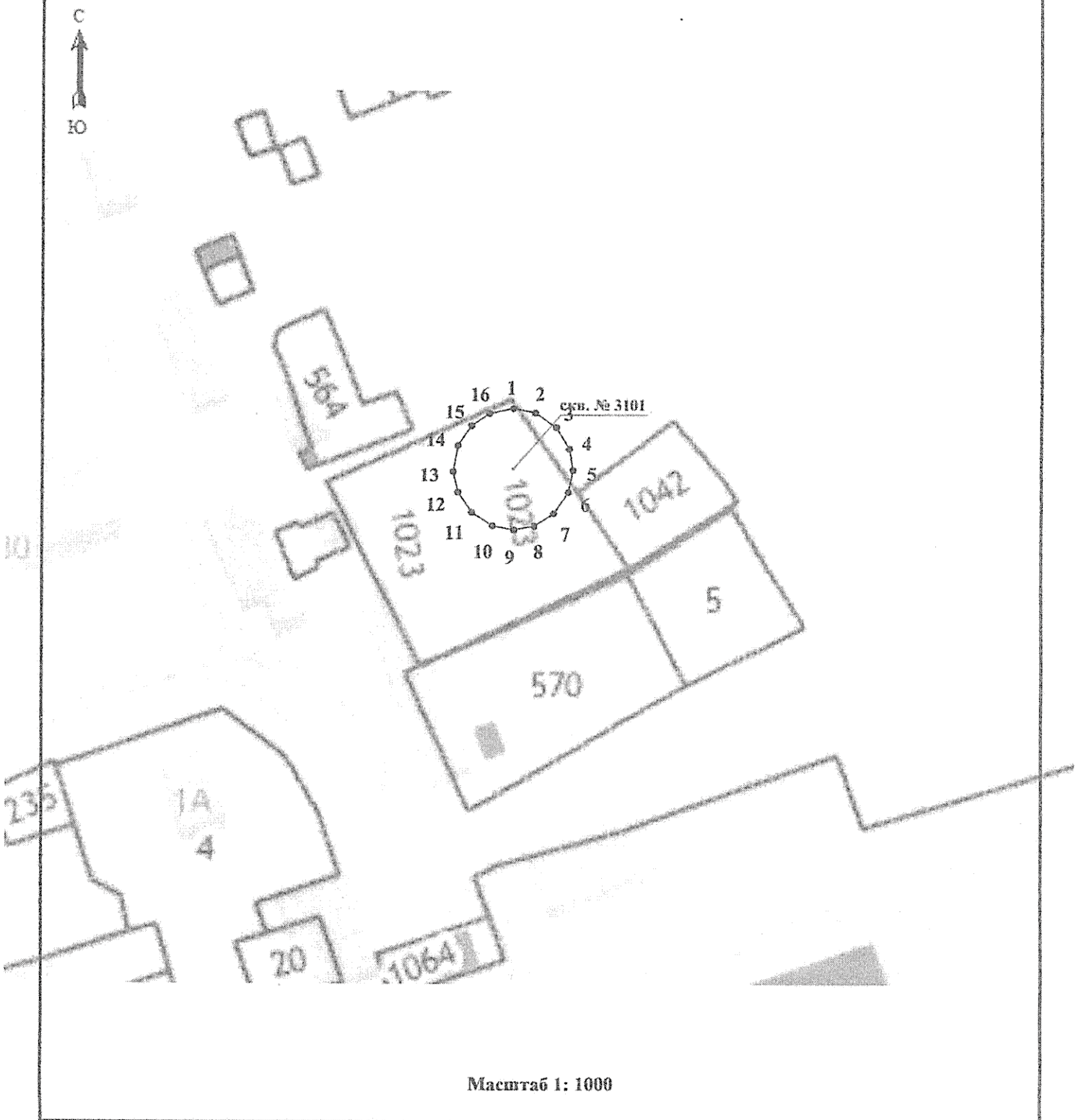


Масштаб 1: 10000

КАРТА ПЛАН

**I пояс зоны санитарной охраны источника питьевого и хозяйственно-бытового водоснабжения
Администрации МО «Город Вытегра» (скважины №3101, расположенной в г. Вытегре
Вытегорского района Вологодской области).
(наименование объекта землеустройства)**

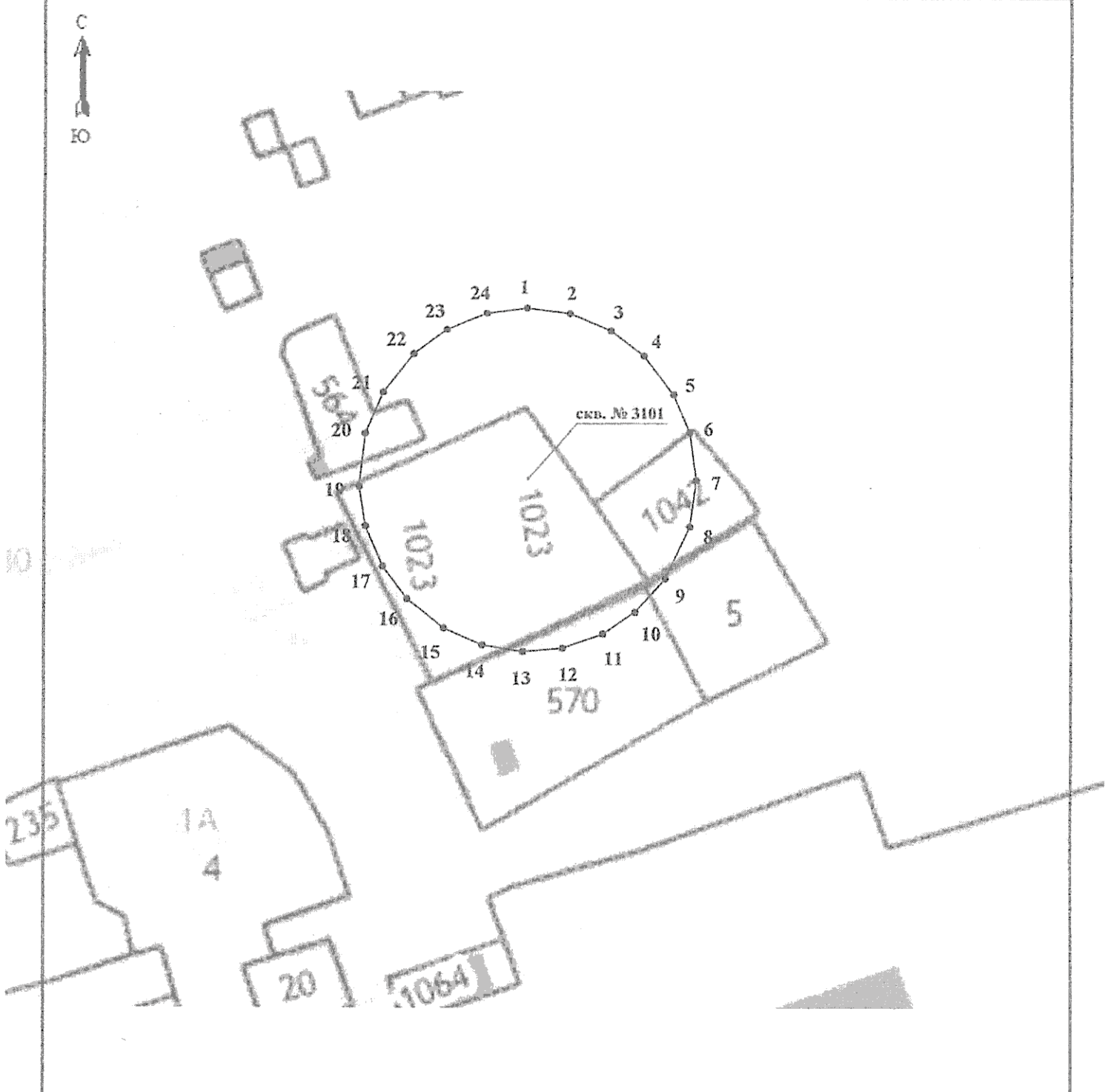
План границ объекта землеустройства



КАРТА ПЛАН

**2 пояс зоны санитарной охраны источника питьевого и хозяйственно-бытового водоснабжения
Администрации МО «Город Вытегра» (скважины №3101, расположенной в г. Вытегре
Вытегорского района Вологодской области).
(наименование объекта землеустройства)**

План границ объекта землеустройства

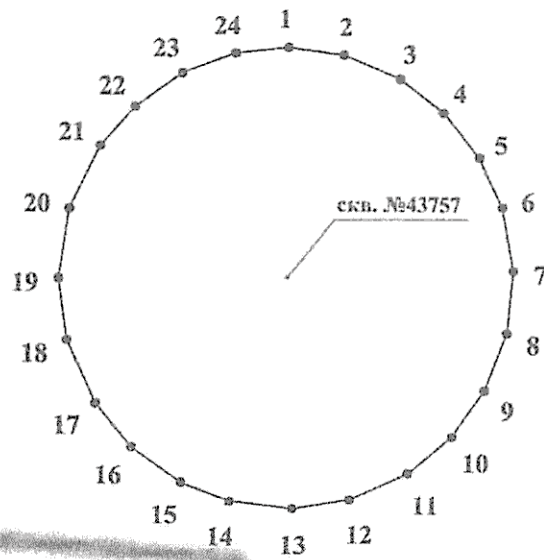


Масштаб 1: 1000

КАРТА ПЛАН

1 пояс зоны санитарной охраны источника питьевого и хозяйственно-бытового водоснабжения
Администрации МО «Город Вытегра» (скважины №43757, расположенной в г. Вытегре
Вытегорского района Вологодской области).
(наименование объекта землеустройства)

План границ объекта землеустройства



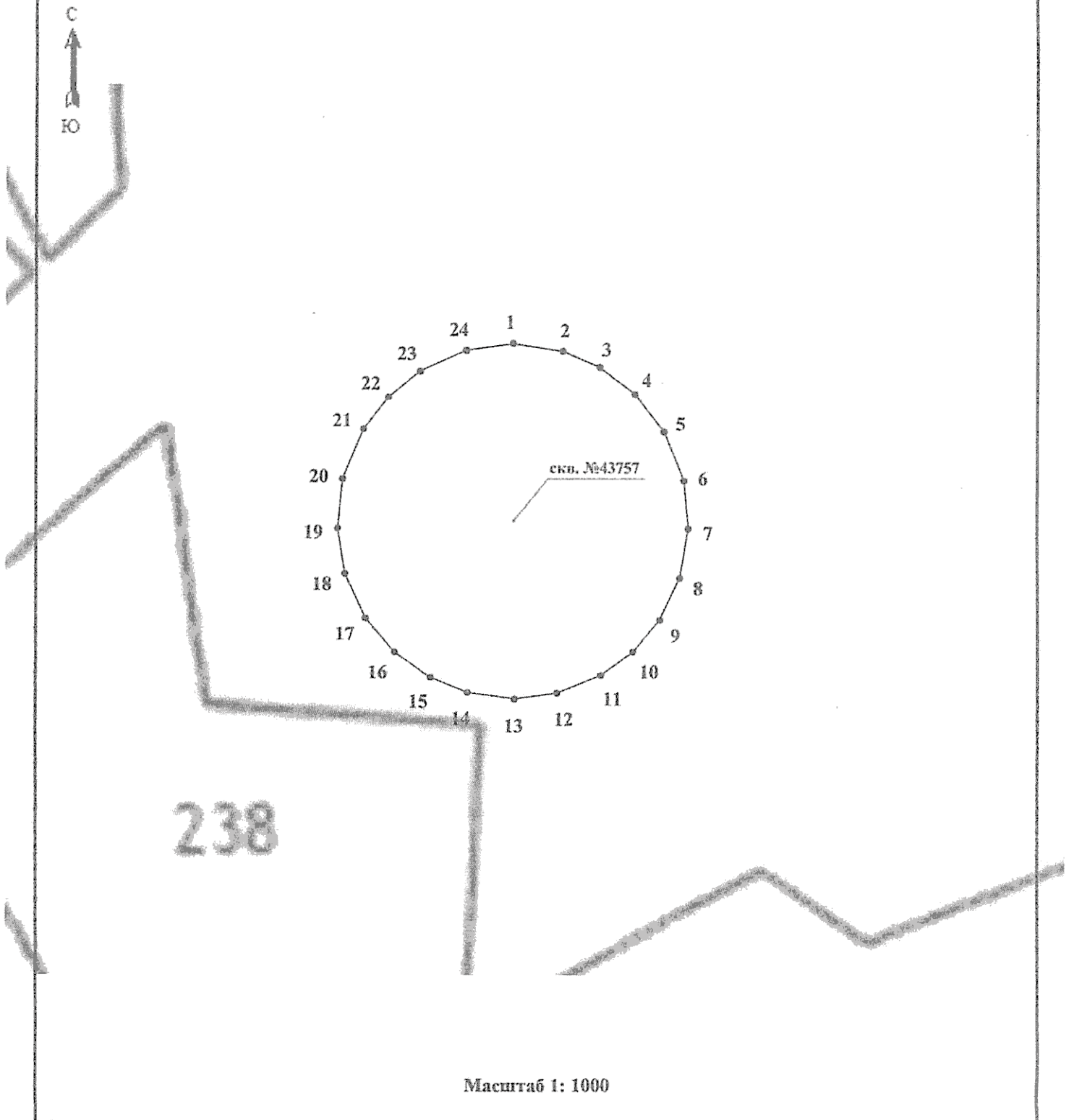
238

Масштаб 1: 1000

КАРТА ПЛАН

2 пояс зоны санитарной охраны источника питьевого и хозяйственно-бытового водоснабжения
Администрации МО «Город Вытегра» (скважины №43757, расположенной в г. Вытегре
Вытегорского района Вологодской области).
(наименование объекта землеустройства)

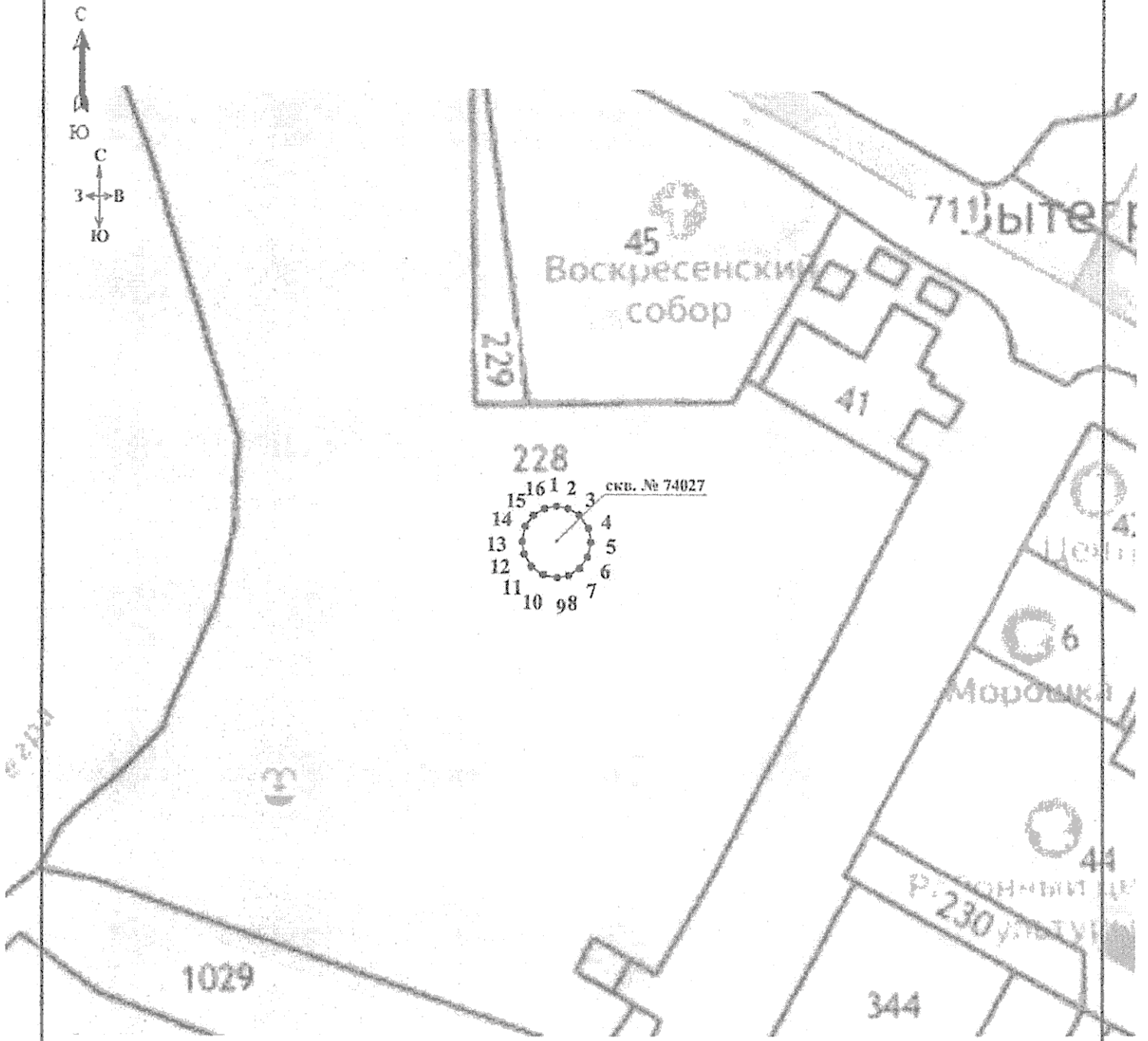
План границ объекта землеустройства



КАРТА ПЛАН

**I пояс зоны санитарной охраны источника питьевого и хозяйственно-бытового водоснабжения
Администрации МО «Город Вытегра» (скважины №74027, расположенной в г. Вытегре
Вытегорского района Вологодской области).
(наименование объекта землеустройства)**

План границ объекта землеустройства

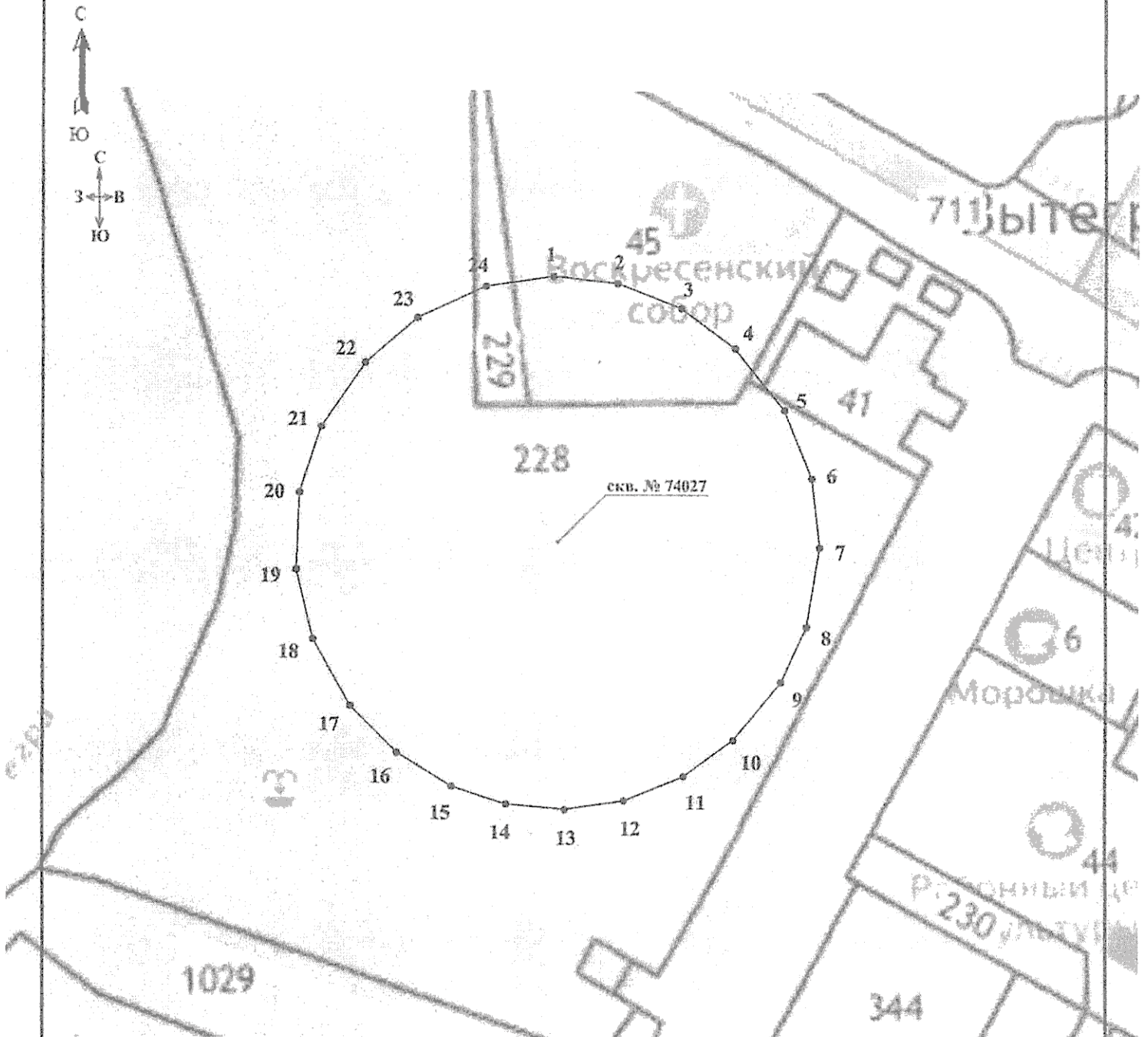


Масштаб 1: 1000

КАРТА ПЛАН

2 пояс зоны санитарной охраны источника питьевого и хозяйственно-бытового водоснабжения
 Администрации МО «Город Вытегра» (скважины №74027, расположенной в г. Вытегре
 Вытегорского района Вологодской области).
 (наименование объекта землеустройства)

План границ объекта землеустройства

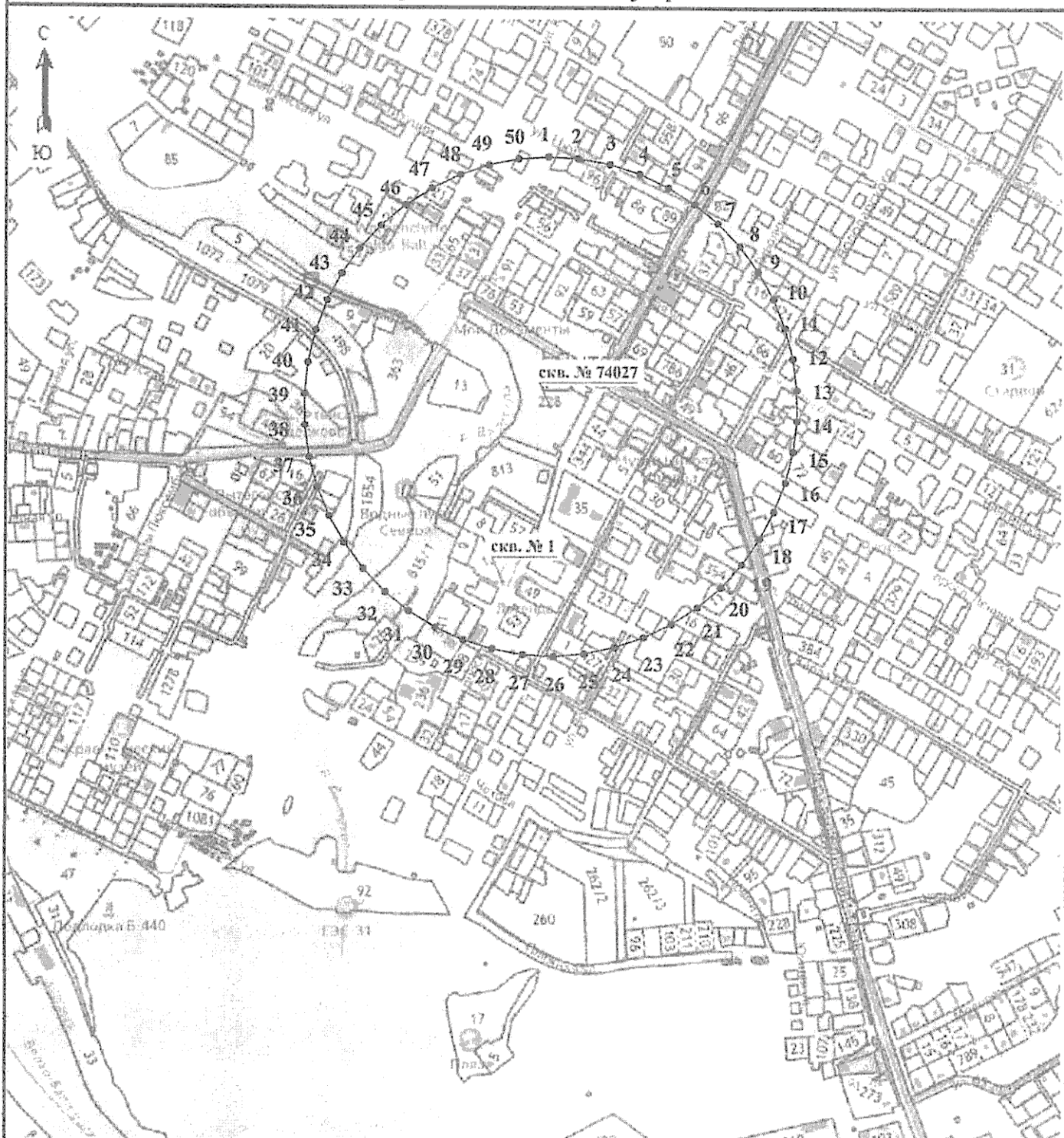


Масштаб 1: 1000

КАРТА ПЛАН

3 пояс зоны санитарной охраны источника питьевого и хозяйственно-бытового водоснабжения
 Администрации МО «Город Вытегра» (скважины №74027, расположенной в г. Вытегре
 Вытегорского района Вологодской области)
 (наименование объекта землеустройства)

План границ объекта землеустройства



Масштаб 1: 10000