



КОМИТЕТ ГОСУДАРСТВЕННОЙ ОХРАНЫ  
ОБЪЕКТОВ КУЛЬТУРНОГО НАСЛЕДИЯ  
ВОЛГОГРАДСКОЙ ОБЛАСТИ  
(ОБЛКУЛЬТНАСЛЕДИЕ)

**ПРИКАЗ**

25 марта 2026 г.

№ 45-Н

Волгоград

Об утверждении границ и режима использования территории выявленного объекта археологического наследия "Стоянка "Шлях", расположенного на территории Краснолиповского сельского поселения Фроловского района Волгоградской области, в 16,5 км на юг от г. Фролово, в 1,1 км на север от х. Шляховский, в 760 м на север от трассы Р-22, на целинном краю оврага

В соответствии со статьей 3.1 Федерального закона от 25 июня 2002 г. № 73-ФЗ "Об объектах культурного наследия (памятниках истории и культуры) народов Российской Федерации", Порядком утверждения границ территории выявленных объектов культурного наследия, расположенных на территории Волгоградской области, утвержденным приказом комитета государственной охраны объектов культурного наследия Волгоградской области от 11 апреля 2018 г. № 46, Положением о комитете государственной охраны объектов культурного наследия Волгоградской области, утвержденным постановлением Администрации Волгоградской области от 19 декабря 2016 г. № 697-п, п р и к а з ы в а ю :

1. Утвердить границы территории выявленного объекта археологического наследия "Стоянка "Шлях", расположенного на территории Краснолиповского сельского поселения Фроловского района Волгоградской области, в 16,5 км на юг от г. Фролово, в 1,1 км на север от х. Шляховский, в 760 м на север от трассы Р-22, на целинном краю оврага, согласно приложению.

2. Режим использования территории выявленного объекта археологического наследия "Стоянка "Шлях", расположенного на территории Краснолиповского сельского поселения Фроловского района Волгоградской области, в 16,5 км на юг от г. Фролово, в 1,1 км на север от х. Шляховский, в 760 м на север от трассы Р-22, на целинном краю оврага, установлен пунктом 5 статьи 5.1 Федерального закона от 25 июня 2002 г. № 73-ФЗ "Об объектах культурного наследия (памятниках истории и культуры) народов Российской Федерации".

3. Настоящий приказ вступает в силу со дня его подписания и подлежит официальному опубликованию.

Председатель комитета



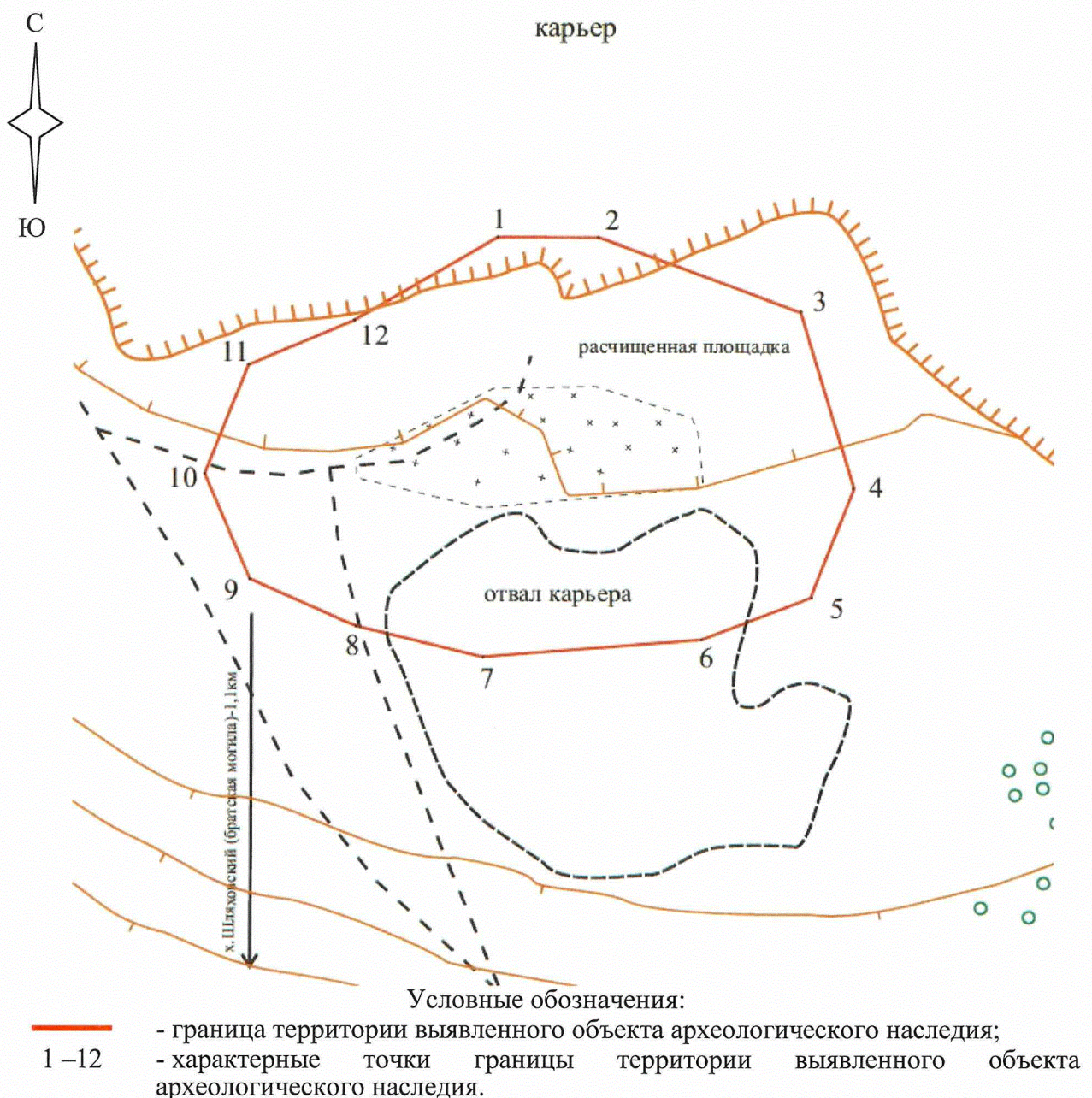
А.Ю.Баженов

## ПРИЛОЖЕНИЕ

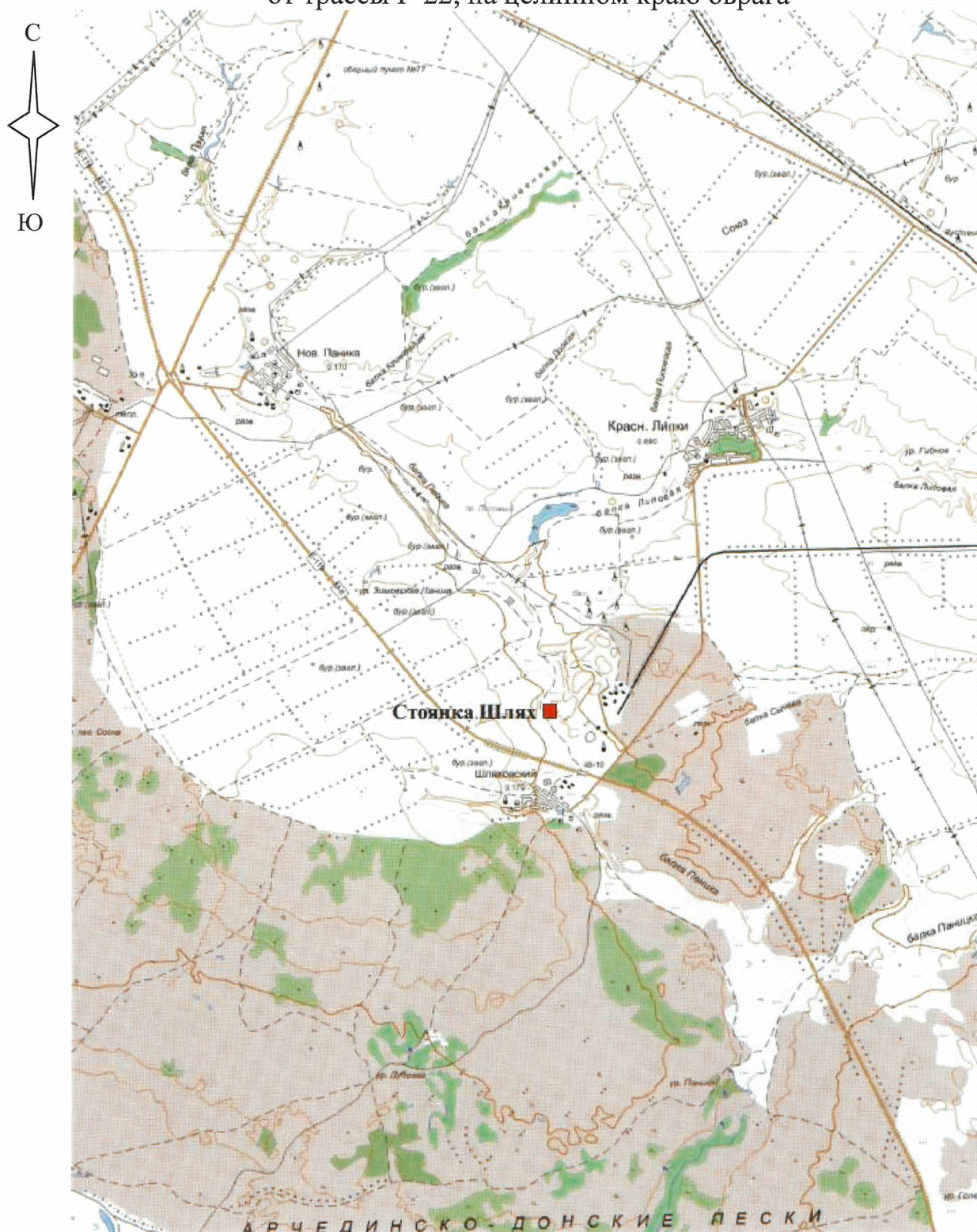
к приказу комитета  
государственной охраны  
объектов культурного наследия  
Волгоградской области

от 25.03.2026 № 45-н

Схема границ территории выявленного объекта археологического наследия "Стойнка "Шлях", расположенного на территории Краснолиповского сельского поселения Фроловского района Волгоградской области, в 16,5 км на юг от г. Фролово, в 1,1 км на север от х. Шляховский, в 760 м на север от трассы Р-22, на целинном краю оврага



Ситуационный план границ территории выявленного объекта археологического наследия "Стоянка "Шлях", расположенного на территории Краснолиповского сельского поселения Фроловского района Волгоградской области, в 16,5 км на юг от г. Фролово, в 1,1 км на север от х. Шляховский, в 760 м на север от трассы Р-22, на целинном краю оврага



Условные обозначения:

- - выявленный объект археологического наследия "Стоянка "Шлях", расположенный на территории Краснолиповского сельского поселения Фроловского района Волгоградской области, в 16,5 км на юг от г. Фролово, в 1,1 км на север от х. Шляховский, в 760 м на север от трассы Р-22, на целинном краю оврага.

Перечень координат характерных точек границ территории выявленного объекта археологического наследия "Стоянка "Шлях", расположенного на территории Краснолиповского сельского поселения Фроловского района Волгоградской области, в 16,5 км на юг от г. Фролово, в 1,1 км на север от х. Шляховский, в 760 м на север от трассы Р-22, на целинном краю оврага

Система координат: МСК 34 зона 1

| Номер характерной точки | X          | Y           |
|-------------------------|------------|-------------|
| 1                       | 581672,002 | 1347155,481 |
| 2                       | 581672,457 | 1347172,346 |
| 3                       | 581660,388 | 1347205,787 |
| 4                       | 581631,114 | 1347214,877 |
| 5                       | 581613,133 | 1347207,803 |
| 6                       | 581605,871 | 1347189,791 |
| 7                       | 581602,469 | 1347153,672 |
| 8                       | 581607,848 | 1347132,539 |
| 9                       | 581615,420 | 1347115,001 |
| 10                      | 581632,966 | 1347107,419 |
| 11                      | 581650,949 | 1347114,694 |
| 12                      | 581658,204 | 1347131,903 |
| 1                       | 581672,002 | 1347155,481 |