



КОМИТЕТ ГОСУДАРСТВЕННОЙ ОХРАНЫ
ОБЪЕКТОВ КУЛЬТУРНОГО НАСЛЕДИЯ
ВОЛГОГРАДСКОЙ ОБЛАСТИ
(ОБЛКУЛЬТНАСЛЕДИЕ)

ПРИКАЗ

16 февраля 2026 г.

№ 23-н

Волгоград

Об утверждении предмета охраны объекта культурного наследия регионального значения "Дом, в котором в период Сталинградской битвы находился штаб Юго-Западного фронта", расположенного по адресу (местонахождение): Волгоградская область, Серафимовичский район, г. Серафимович, ул. Советская

В соответствии с Федеральным законом от 25 июня 2002 г. № 73-ФЗ "Об объектах культурного наследия (памятниках истории и культуры) народов Российской Федерации", Порядком определения предмета охраны объекта культурного наследия, включенного в единый государственный реестр объектов культурного наследия (памятников истории и культуры) народов Российской Федерации в соответствии со статьей 64 Федерального закона от 25 июня 2002 г. № 73-ФЗ "Об объектах культурного наследия (памятниках истории и культуры) народов Российской Федерации", утвержденным приказом Министерства культуры Российской Федерации от 13 января 2016 г. № 28, Положением о комитете государственной охраны объектов культурного наследия Волгоградской области, утвержденным постановлением Администрации Волгоградской области от 19 декабря 2016 г. № 697-п, п р и к а з ы в а ю:

1. Утвердить прилагаемый предмет охраны объекта культурного наследия регионального значения "Дом, в котором в период Сталинградской битвы находился штаб Юго-Западного фронта", расположенного по адресу (местонахождение): Волгоградская область, Серафимовичский район, г. Серафимович, ул. Советская.

2. Настоящий приказ вступает в силу со дня его подписания и подлежит официальному опубликованию.

Председатель комитета



А.Ю.Баженов



УТВЕРЖДЕН

приказом комитета
государственной охраны
объектов культурного наследия
Волгоградской области

от 16 февраля 2026 г. № 23-н

Предмет охраны объекта культурного наследия регионального значения
"Дом, в котором в период Сталинградской битвы находился штаб
Юго-Западного фронта", расположенного по адресу (местонахождение):
Волгоградская область, Серафимовичский район, г. Серафимович,
ул. Советская¹

Предметом охраны объекта культурного наследия регионального значения "Дом, в котором в период Сталинградской битвы находился штаб Юго-Западного фронта", расположенного по адресу (местонахождение): Волгоградская область, Серафимовичский район, г. Серафимович, ул. Советская, являются:

№ п/п	Элементы предмета охраны	Описание элемента предмета охраны	Иллюстрации
1.	Местоположение и градостроительные характеристики	Волгоградская область, Серафимовичский район, г. Серафимович, ул. Советская, 4, правый берег р. Дон, северная часть застройки города	 <p> - объект культурного наследия регионального значения "Дом, в котором в период Сталинградской битвы находился штаб Юго-Западного фронта", расположенный по адресу (местонахождение): Волгоградская область, Серафимовичский район, г. Серафимович, ул. Советская</p>

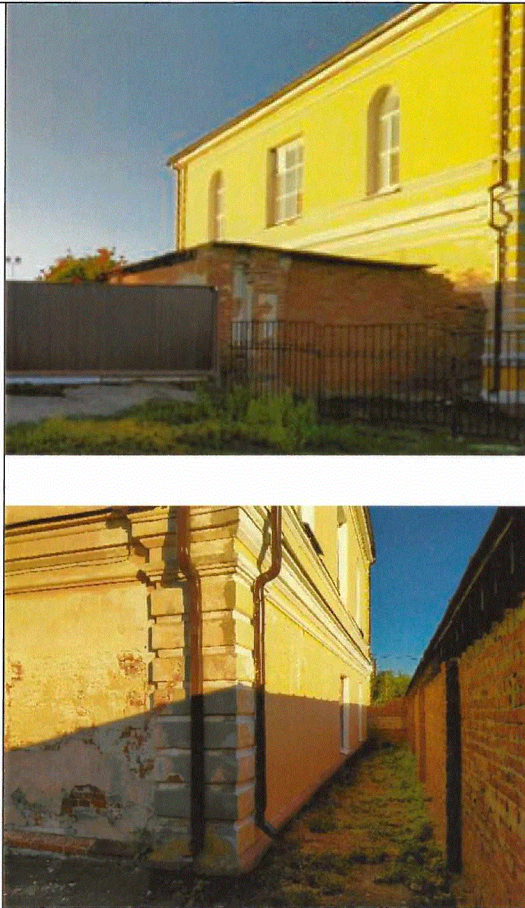

¹ Адрес (местонахождение) и наименование объекта культурного наследия указаны в соответствии с актом федерального органа охраны объектов культурного наследия о регистрации объекта культурного наследия в Едином государственном реестре объектов культурного наследия (памятников истории и культуры) народов Российской Федерации.


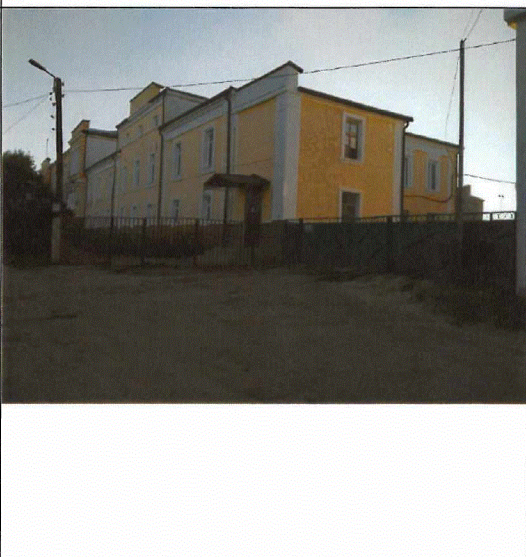
2.	Объемно-пространственная композиция здания	исторические объемы юго-западной и северо-восточной части здания	 <p data-bbox="1018 551 1522 770"> - исторический объем юго-западной части здания; - исторический объем северо-восточной части здания </p>
3.	Крыша	<p data-bbox="651 813 932 920">форма крыши юго-западной части здания – вальмовая;</p> <p data-bbox="651 958 983 1066">форма крыши северо-восточной части здания - сложная</p>	 <p data-bbox="1018 1267 1522 1487"> - исторический объем юго-западной части здания; - исторический объем северо-восточной части здания </p>
4.	Композиционное и архитектурно-художественное оформление юго-восточного (главного) фасада юго-западной части здания	<p data-bbox="651 1525 983 1995">характер, ритм и размер вертикального и горизонтального членения, его декоративное убранство, включающее следующие элементы:</p> <ul data-bbox="651 1809 983 1995" style="list-style-type: none"> - фланговые ризалиты; - угловые рустованные лопатки 1, 2-го этажа здания (в границах ризалита); 	


- полочка цоколя;
- межэтажный и венчающий карнизы;
- подоконные карнизы и карнизы над оконными проемами 1, 2-го этажа здания;
- крыльцо входа в здание;
- портал входа в здание, в числе которого:
 - пилястры на высоких базах; антаблемент; фронтон;
- прямоугольный дверной проем 1-го этажа здания;
- среднеблочный руст 1-го этажа здания;
- прямоугольные оконные проемы 1-го этажа здания;
- веерный руст с замковым камнем оконных проемов 1-го этажа здания;
- рустованные пилястры в простенках оконных проемов 2-го этажа здания;
- арочные оконные проемы 2-го этажа здания; наличники с замковым камнем; подоконные филенки;
- прямоугольные оконные проемы 2-го этажа здания (в границах ризалита); наличники;
- аттики ризалитов






			
5.	<p>Композиционное и архитектурно-художественное оформление северо-западного фасада юго-западной части здания</p>	<p>характер, ритм и размер вертикального и горизонтального членения, его декоративное убранство, включающее следующие элементы:</p> <ul style="list-style-type: none"> - угловые рустованные лопатки 1, 2-го этажа здания; - межэтажный и венчающий карнизы; - подоконные карнизы и карнизы над оконными проемами 1, 2-го этажа здания; - прямоугольные оконные проемы 1-го этажа здания; - арочные оконные проемы 2-го этажа здания; - прямоугольные оконные проемы на левом фланге фасада 2-го этажа здания 	

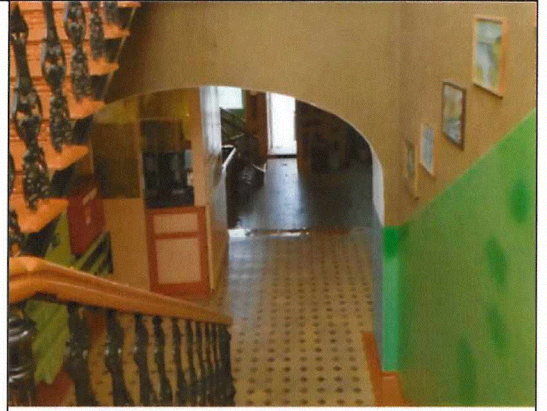
6.	Композиционное и архитектурно-художественное оформление юго-западного фасада юго-западной части здания	<p>характер, ритм и размер вертикального и горизонтального членения, его декоративное убранство, включающее следующие элементы:</p> <ul style="list-style-type: none"> - угловые рустованные лопатки 1, 2-го этажа здания; - межэтажный и венчающий карнизы; - подоконный карниз 2-го этажа здания и карнизы над оконными проемами 1, 2-го этажа здания; - прямоугольные оконные проемы 1-го этажа здания; - арочные оконные проемы 2-го этажа здания; - прямоугольный оконный проем в центральной части фасада 2-го этажа здания 	
7.	Композиционное и архитектурно-художественное оформление юго-восточного (главного) фасада северо-восточной части здания	<p>характер, ритм и размер вертикального и горизонтального членения, его декоративное убранство, включающее следующие элементы:</p> <ul style="list-style-type: none"> - рустованные лопатки 1, 2-го этажа здания; - полочка цоколя; - фриз, венчающий карниз; - прямоугольные оконные проемы; наличники; - прямоугольные оконные проемы центральной части фасада 2-го этажа 	

		<p>здания; наличники с полуциркульным завершением; - аттик центральной части фасада</p>	 <p>The top photograph shows a street view of a yellow building with a white cornice and arched windows. The middle photograph shows a closer view of the building's facade, highlighting the white window frames and the central section. The bottom photograph shows another view of the building, emphasizing the white architectural elements against the yellow walls.</p>
8.	<p>Композиционное и архитектурно-художественное оформление северо-восточного фасада северо-восточной части здания</p>	<p>характер, ритм и размер вертикального и горизонтального членения, его декоративное убранство, включающее следующие элементы: - декоративное оформление 2-х этажной пристройки: угловые лопатки с филенками (на юго-восточном фасаде); венчающий карниз;</p>	 <p>This photograph shows the north-east facade of the building, which includes a two-story extension with decorative elements like corner brackets and a cornice.</p>

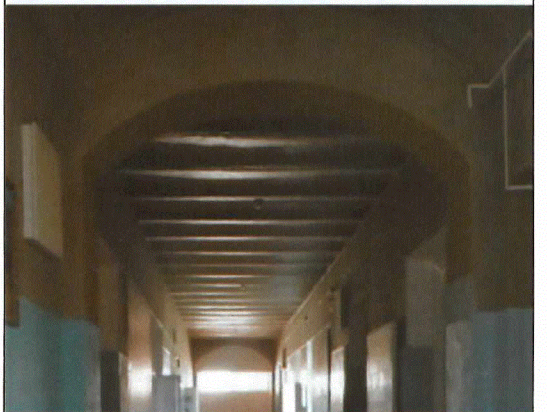
		<p>прямоугольные оконные проемы с наличниками; подоконные полочки 2-го этажа здания; крыльцо входа в здание; прямоугольный дверной проем; аттик (на юго-восточном фасаде);</p> <ul style="list-style-type: none"> - угловая рустованная лопатка на высоту 1, 2-го этажа здания; - фриз, венчающий карниз; - прямоугольные оконные проемы с наличниками, сандриками и подоконными полочками 2-го этажа здания 	
9.	<p>Композиционное и архитектурно-художественное оформление северо-западного фасада северо-восточной части здания</p>	<p>характер, ритм и размер вертикального и горизонтального членения, его декоративное убранство, включающее следующие элементы:</p> <ul style="list-style-type: none"> - угловые рустованные лопатки на высоту 1, 2-го этажа здания; - фриз, венчающий карниз; - прямоугольные оконные проемы с наличниками, сандриками и подоконными полочками 2-го этажа здания 	

10.	Конструктивные элементы здания	фундаменты, несущие стены, перекрытия, лестницы	
11.	Материал и характер обработки фасадов	кирпичная кладка стен с последующей штукатуркой; окраска стен и декоративных элементов	
12.	Архитектурно-художественное оформление интерьеров	<p>портал входа в здание (1-й этаж);</p> <p>цилиндрический свод лестничной клетки 2-го этажа здания;</p> <p>цилиндрический свод коридора 1-го этажа здания;</p>	  

лучковые арочные проемы фойе 1-го этажа, коридора 2-го этажа и лестницы 2-го этажа здания;

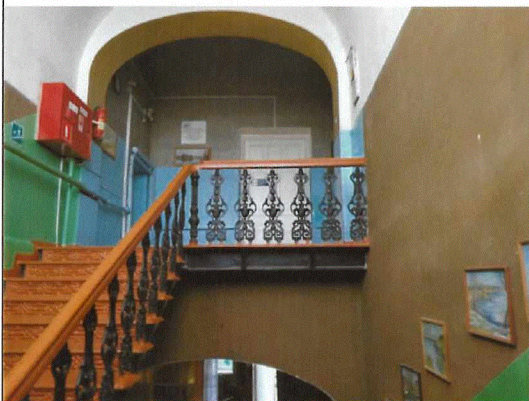
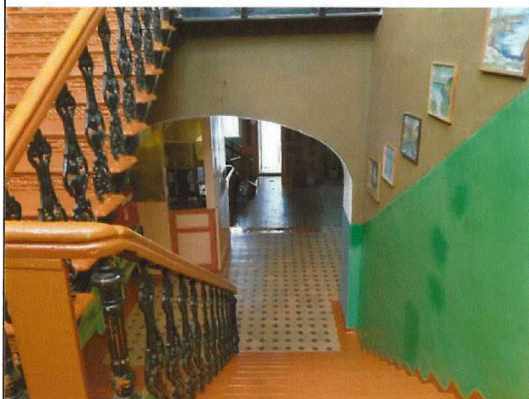


своды Монье коридора 2-го этажа и фойе 1-го этажа здания;



чугунная лестница с
декоративными
подступенками,
литыми ажурными
балясинами и
поворотными
столбиками;

потолочные молдинги и
карнизы в кабинетах
1, 2-го этажа здания;



метлахская плитка в
фойе 1-го этажа здания

