



Министерство
природопользования и экологии
Владимирской области

ЗАРЕГИСТРИРОВАНО В РЕЕСТРЕ

МИНИСТЕРСТВО ПРИРОДОПОЛЬЗОВАНИЯ И ЭКОЛОГИИ
ВЛАДИМИРСКОЙ ОБЛАСТИ

« 26 » 05 2026 г.
Номер государственной регистрации

№ 11172026-052

ПРИКАЗ

26.05.2026

№ 52-н

*Об установлении зон санитарной охраны
источников хозяйственно-питьевого и
технологического водоснабжения
ЗАО «Им. Ленина»*

В соответствии с пунктом 5 статьи 18 Федерального закона от 30.03.1999 № 52-ФЗ «О санитарно-эпидемиологическом благополучии населения», постановлением Департамента природопользования и охраны окружающей среды Владимирской области от 18.06.2020 № 78 «О Порядке установления, изменения, прекращения зон санитарной охраны источников питьевого и хозяйственно-бытового водоснабжения», Положением о Министерстве природопользования и экологии Владимирской области, утвержденным постановлением Правительства Владимирской области от 16.02.2023 № 80 и, рассмотрев проект зон санитарной охраны скважины № 2211/175 ЗАО «Им. Ленина», расположенной в с. Рождествено Собинского муниципального округа, п р и к а з ы в а ю:

1. Установить зоны санитарной охраны источников хозяйственно-питьевого и технологического водоснабжения скважины № 2211/175 ЗАО «Им. Ленина», расположенной в с. Рождествено Собинского муниципального округа.

2. Установить границы зон санитарной охраны в соответствии с описанием местоположения границ согласно Приложению № 1 к настоящему приказу.

3. Установить режим зон санитарной охраны согласно Приложению № 2 к настоящему приказу.

4. Настоящий приказ вступает в силу со дня его официального опубликования.

Министр



Ю.В. Самодуров

ГРАФИЧЕСКОЕ ОПИСАНИЕ		
местоположения границ населенных пунктов, территориальных зон, особо охраняемых природных территорий, зон с особыми условиями использования территории		
Первый пояс зон санитарной охраны источников водоснабжения (скважина 2211/175-резервная) с. Рождествено Закрытое акционерное общество «Имени Ленина» (ЗАО «Им. Ленина»)		
<small>(помимо плана объекта, местоположение границ которого приведено далее - объект)</small>		
Раздел I		
Сведения об объекте		
№ п/п	Характеристики объекта	Описание характеристик
1	2	3
1.	Местоположение объекта	Владимирская область, м.о Собинский, село Рождествено
2.	Площадь объекта +/- величина погрешности определения площади (Р +/- Дельта Р)	2815 +/- 19 м ²
3.	Иные характеристики объекта	-

ГРАФИЧЕСКОЕ ОПИСАНИЕ

местоположения границ населенных пунктов, территориальных зон, особо охраняемых природных территорий, зон с особыми условиями использования территории

Первый пояс зон санитарной охраны источников водоснабжения (скважина 2211/175-резервная) с. Рождествено Закрытое акционерное общество «Имени Ленина» (ЗАО «Им. Ленина»)

(наименование объекта, местоположение границ которого описано (далее - объект))

Раздел 1

Сведения об объекте

№ п/п	Характеристики объекта	Описание характеристик
1	2	3
1.	Местоположение объекта	Владимирская область, м.о Собинский, село Рождествено
2.	Площадь объекта +/- величина погрешности определения площади (Р +/- Дельта Р)	2815 +/- 19 м ²
3.	Иные характеристики объекта	-

Раздел 2

Сведения о местоположении границ объекта

1. Система координат МСК-33, зона 1

2. Сведения о характерных точках границ объекта

Обозначение характерных точек границ	Координаты, м		Метод определения координат характерной точки	Средняя квадратическая погрешность положения характерной точки (Mf), м	Описание обозначения точки на местности (при наличии)
	X	Y			
1	2	3	4	5	6
1	198513.28	188979.97	Метод спутниковых геодезических измерений	0.10	-
2	198512.65	188984.90	Метод спутниковых геодезических измерений	0.10	-
3	198511.21	188989.66	Метод спутниковых геодезических измерений	0.10	-
4	198509.00	188994.12	Метод спутниковых геодезических измерений	0.10	-
5	198506.08	188998.15	Метод спутниковых геодезических измерений	0.10	-
6	198502.54	189001.65	Метод спутниковых геодезических измерений	0.10	-
7	198498.48	189004.51	Метод спутниковых геодезических измерений	0.10	-
8	198493.99	189006.66	Метод спутниковых геодезических измерений	0.10	-
9	198489.21	189008.04	Метод спутниковых геодезических измерений	0.10	-
10	198484.27	189008.61	Метод спутниковых геодезических измерений	0.10	-
11	198479.30	189008.35	Метод спутниковых геодезических измерений	0.10	-

2. Сведения о характерных точках границ объекта					
Обозначение характерных точек границ	Координаты, м		Метод определения координат характерной точки	Средняя квадратическая погрешность положения характерной точки (Mt), м	Описание обозначения точки на местности (при наличии)
	X	Y			
1	2	3	4	5	6
12	198474.44	189007.28	Метод спутниковых геодезических измерений	0.10	-
13	198469.83	189005.42	Метод спутниковых геодезических измерений	0.10	-
14	198465.59	189002.83	Метод спутниковых геодезических измерений	0.10	-
15	198461.83	188999.56	Метод спутниковых геодезических измерений	0.10	-
16	198458.67	188995.73	Метод спутниковых геодезических измерений	0.10	-
17	198456.18	188991.42	Метод спутниковых геодезических измерений	0.10	-
18	198454.44	188986.76	Метод спутниковых геодезических измерений	0.10	-
19	198453.49	188981.88	Метод спутниковых геодезических измерений	0.10	-
20	198453.36	188976.91	Метод спутниковых геодезических измерений	0.10	-
21	198454.06	188971.98	Метод спутниковых геодезических измерений	0.10	-
22	198455.56	188967.24	Метод спутниковых геодезических измерений	0.10	-
23	198457.82	188962.81	Метод спутниковых геодезических измерений	0.10	-
24	198460.78	188958.81	Метод спутниковых геодезических измерений	0.10	-

2. Сведения о характерных точках границ объекта					
Обозначение характерных точек границ	Координаты, м		Метод определения координат характерной точки	Средняя квадратическая погрешность положения характерной точки (M _t), м	Описание обозначения точки на местности (при наличии)
	X	Y			
1	2	3	4	5	6
25	198464.37	188955.36	Метод спутниковых геодезических измерений	0.10	-
26	198468.47	188952.55	Метод спутниковых геодезических измерений	0.10	-
27	198472.98	188950.46	Метод спутниковых геодезических измерений	0.10	-
28	198477.78	188949.14	Метод спутниковых геодезических измерений	0.10	-
29	198482.72	188948.63	Метод спутниковых геодезических измерений	0.10	-
30	198487.69	188948.94	Метод спутниковых геодезических измерений	0.10	-
31	198492.53	188950.07	Метод спутниковых геодезических измерений	0.10	-
32	198497.12	188951.99	Метод спутниковых геодезических измерений	0.10	-
33	198501.33	188954.64	Метод спутниковых геодезических измерений	0.10	-
34	198505.05	188957.94	Метод спутниковых геодезических измерений	0.10	-
35	198508.17	188961.82	Метод спутниковых геодезических измерений	0.10	-
36	198510.60	188966.16	Метод спутниковых геодезических измерений	0.10	-
37	198512.29	188970.84	Метод спутниковых геодезических измерений	0.10	-

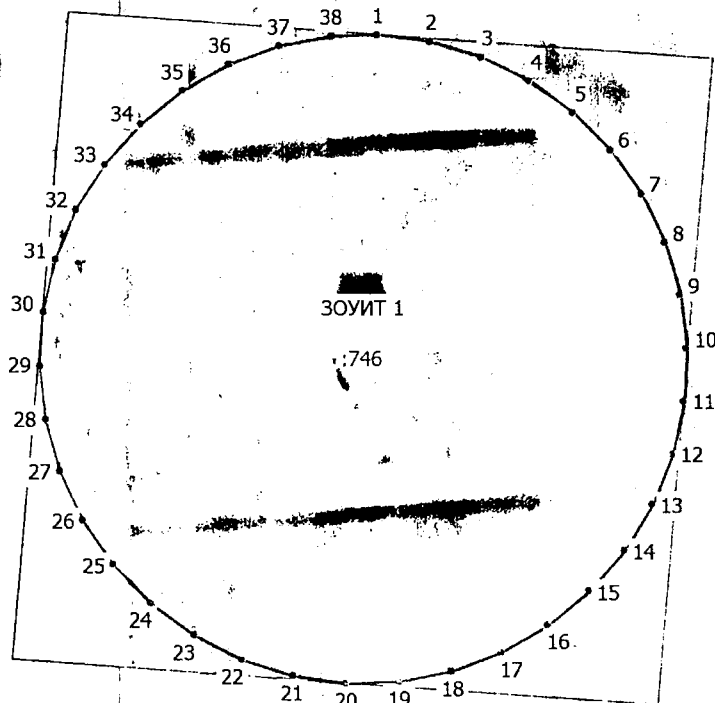
2. Сведения о характерных точках границ объекта

Обозначение характерных точек границ	Координаты, м		Метод определения координат характерной точки	Средняя квадратическая погрешность положения характерной точки (Mt), м	Описание обозначения точки на местности (при наличии)
	X	Y			
1	2	3	4	5	6
38	198513.17	188975.73	Метод спутниковых геодезических измерений	0.10	-
1	198513.28	188979.97	Метод спутниковых геодезических измерений	0.10	-

3. Сведения о характерных точках части (частей) границы объекта

Обозначение характерных точек части границы	Координаты, м		Метод определения координат характерной точки	Средняя квадратическая погрешность положения характерной точки (Mt), м	Описание обозначения точки на местности (при наличии)
	X	Y			
1	2	3	4	5	6
-	-	-	-	-	-

План границ объекта



Масштаб 1:700

Условные обозначения

- - Часть границы, местоположение которой определено при выполнении кадастровых работ
- - Характерная точка границы, сведения о которой позволяют однозначно определить ее положение на местности
- ЗОНА ИТ 1** - Зона с особыми условиями использования территории ЗОНА ИТ 1 — Первый пояс зон санитарной охраны источников водоснабжения (скважина 2211.175-резервная) с. Рождествено Закрытое акционерное общество «Имени Ленина» (ЗАО «Им. Ленина»)
- 1 - Обозначение новой характерной точки
- 746 - Кадастровый номер земельного участка



Подпись _____

Дата " 12 " 05 2016 г.

Место для оттиска печати (при наличии) _____, дата, составившего описание местоположения границ объекта

ГРАФИЧЕСКОЕ ОПИСАНИЕ

местоположения границ населенных пунктов, территориальных зон, особо охраняемых природных территорий, зон с особыми условиями использования территории

Второй пояс зон санитарной охраны источников водоснабжения (скважина 2211/175-резервная) с. Рождествено Закрытое акционерное общество «Имени Ленина» (ЗАО «Им. Ленина»)

(наименование объекта, местоположение границ которого описано (далее - объект))

Раздел 1

Сведения об объекте

№ п/п	Характеристики объекта	Описание характеристик
1	2	3
1.	Местоположение объекта	Владимирская область, м.о Собинский, село Рождествено
2.	Площадь объекта +/- величина погрешности определения площади (Р +/- Дельта Р)	61807 +/- 87 м ²
3.	Иные характеристики объекта	-

Раздел 2

Сведения о местоположении границ объекта

1. Система координат МСК-33, зона 1

2. Сведения о характерных точках границ объекта

Обозначение характерных точек границ	Координаты, м		Метод определения координат характерной точки	Средняя квадратическая погрешность положения характерной точки (Mt), м	Описание обозначения точки на местности (при наличии)
	X	Y			
1	2	3	4	5	6
1	198653.29	188916.13	Метод спутниковых геодезических измерений	0.10	-
2	198652.06	188930.07	Метод спутниковых геодезических измерений	0.10	-
3	198649.00	188943.73	Метод спутниковых геодезических измерений	0.10	-
4	198644.17	188956.86	Метод спутниковых геодезических измерений	0.10	-
5	198637.64	188969.24	Метод спутниковых геодезических измерений	0.10	-
6	198629.53	188980.65	Метод спутниковых геодезических измерений	0.10	-
7	198619.99	188990.89	Метод спутниковых геодезических измерений	0.10	-
8	198609.18	188999.77	Метод спутниковых геодезических измерений	0.10	-
9	198467.88	189103.11	Метод спутниковых геодезических измерений	0.10	-
10	198456.99	189111.73	Метод спутниковых геодезических измерений	0.10	-
11	198444.56	189118.35	Метод спутниковых геодезических измерений	0.10	-

2. Сведения о характерных точках границ объекта

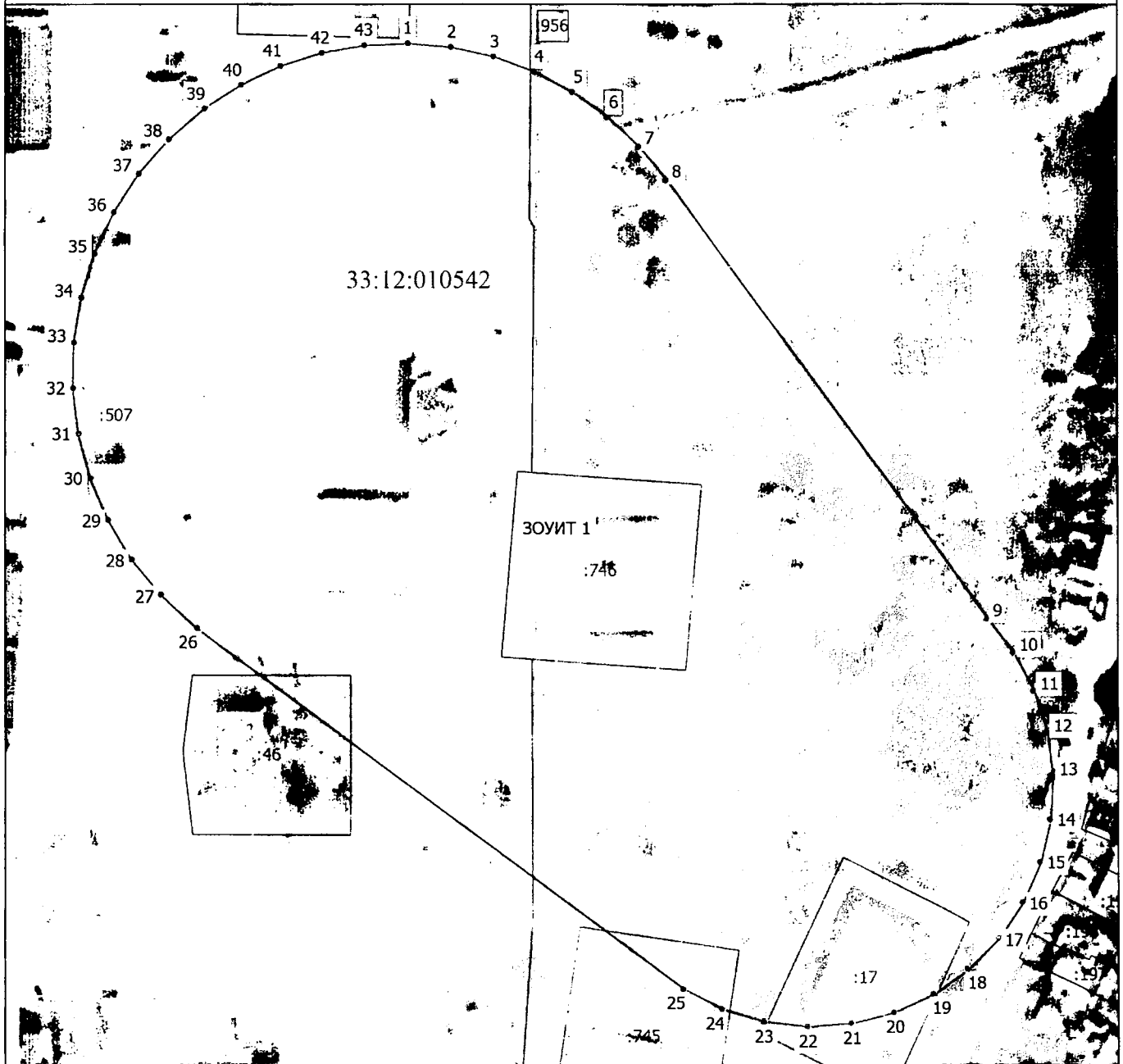
Обозначение характерных точек границ	Координаты, м		Метод определения координат характерной точки	Средняя квадратическая погрешность положения характерной точки (Mt), м	Описание обозначения точки на местности (при наличии)
	X	Y			
1	2	3	4	5	6
12	198431.14	189122.62	Метод спутниковых геодезических измерений	0.10	-
13	198417.17	189124.41	Метод спутниковых геодезических измерений	0.10	-
14	198403.11	189123.65	Метод спутниковых геодезических измерений	0.10	-
15	198389.41	189120.37	Метод спутниковых геодезических измерений	0.10	-
16	198376.52	189114.68	Метод спутниковых геодезических измерений	0.10	-
17	198364.88	189106.76	Метод спутниковых геодезических измерений	0.10	-
18	198354.85	189096.87	Метод спутниковых геодезических измерений	0.10	-
19	198346.76	189085.34	Метод спутниковых геодезических измерений	0.10	-
20	198340.88	189072.54	Метод спутниковых геодезических измерений	0.10	-
21	198337.41	189058.89	Метод спутниковых геодезических измерений	0.10	-
22	198336.44	189044.84	Метод спутниковых геодезических измерений	0.10	-
23	198338.03	189030.85	Метод спутниковых геодезических измерений	0.10	-
24	198342.11	189017.37	Метод спутниковых геодезических измерений	0.10	-

2. Сведения о характерных точках границ объекта

Обозначение характерных точек границ	Координаты, м		Метод определения координат характерной точки	Средняя квадратическая погрешность положения характерной точки (Мг), м	Описание обозначения точки на местности (при наличии)
	X	Y			
1	2	3	4	5	6
25	198348.55	189004.84	Метод спутниковых геодезических измерений	0.10	-
26	198464.96	188847.93	Метод спутниковых геодезических измерений	0.10	-
27	198475.70	188836.36	Метод спутниковых геодезических измерений	0.10	-
28	198487.16	188827.12	Метод спутниковых геодезических измерений	0.10	-
29	198499.79	188819.57	Метод спутниковых геодезических измерений	0.10	-
30	198513.35	188813.84	Метод спутниковых геодезических измерений	0.10	-
31	198527.57	188810.05	Метод спутниковых геодезических измерений	0.10	-
32	198542.19	188808.27	Метод спутниковых геодезических измерений	0.10	-
33	198556.90	188808.55	Метод спутниковых геодезических измерений	0.10	-
34	198571.44	188810.86	Метод спутниковых геодезических измерений	0.10	-
35	198585.51	188815.17	Метод спутниковых геодезических измерений	0.10	-
36	198598.85	188821.39	Метод спутниковых геодезических измерений	0.10	-
37	198611.20	188829.40	Метод спутниковых геодезических измерений	0.10	-

2. Сведения о характерных точках границ объекта					
Обозначение характерных точек границ	Координаты, м		Метод определения координат характерной точки	Средняя квадратическая погрешность положения характерной точки (Mt), м	Описание обозначения точки на местности (при наличии)
	X	Y			
1	2	3	4	5	6
38	198622.31	188839.06	Метод спутниковых геодезических измерений	0.10	-
39	198632.34	188850.65	Метод спутниковых геодезических измерений	0.10	-
40	198639.95	188862.39	Метод спутниковых геодезических измерений	0.10	-
41	198645.93	188875.04	Метод спутниковых геодезических измерений	0.10	-
42	198650.20	188888.37	Метод спутниковых геодезических измерений	0.10	-
43	198652.66	188902.15	Метод спутниковых геодезических измерений	0.10	-
1	198653.29	188916.13	Метод спутниковых геодезических измерений	0.10	-
3. Сведения о характерных точках части (частей) границы объекта					
Обозначение характерных точек части границы	Координаты, м		Метод определения координат характерной точки	Средняя квадратическая погрешность положения характерной точки (Mt), м	Описание обозначения точки на местности (при наличии)
	X	Y			
1	2	3	4	5	6
-	-	-	-	-	-

План границ объекта



Масштаб 1:2000

Условные обозначения

- Часть границы, местоположение которой определено при выполнении кадастровых работ
- Характерная точка границы, сведения о которой позволяют однозначно определить ее положение на местности
- ЗООУИТ 1** - Зона с особыми условиями использования территории ЗООУИТ 1 — Второй пояс зон санитарной охраны источников водоснабжения (скважина 2211.175-резервная) с. Рождествено Закрытое акционерное общество «Имени Ленина» (ЗАО «Им. Ленина»)
- 1** - Обозначение новой характерной точки
- :46** - Кадастровый номер земельного участка

Подпись _____



Дата " 12 " 05 г.

Место для оттиска печати (при наличии) или составившего описание местоположения границ объекта

ГРАФИЧЕСКОЕ ОПИСАНИЕ

местоположения границ населенных пунктов, территориальных зон, особо охраняемых природных территорий, зон с особыми условиями использования территории

Третий пояс зон санитарной охраны источников водоснабжения (скважина 2211/175-резервная) с. Рождествено Закрытое акционерное общество «Имени Ленина» (ЗАО «Им. Ленина»)

(наименование объекта, местоположение границ которого описано (далее - объект))

Раздел 1

Сведения об объекте

№ п/п	Характеристики объекта	Описание характеристик
1	2	3
1.	Местоположение объекта	Владимирская область, м.о Собинский, село Рождествено
2.	Площадь объекта +/- величина погрешности определения площади (Р +/- Дельта Р)	3413873 +/- 647 м ²
3.	Иные характеристики объекта	-

Раздел 2

Сведения о местоположении границ объекта

1. Система координат МСК-33, зона 1

2. Сведения о характерных точках границ объекта

Обозначение характерных точек границ	Координаты, м		Метод определения координат характерной точки	Средняя квадратическая погрешность положения характерной точки (Mt), м	Описание обозначения точки на местности (при наличии)
	X	Y			
1	2	3	4	5	6
1	200080.50	188145.42	Метод спутниковых геодезических измерений	0.10	-
2	200080.02	188243.72	Метод спутниковых геодезических измерений	0.10	-
3	200067.36	188341.21	Метод спутниковых геодезических измерений	0.10	-
4	200042.70	188436.37	Метод спутниковых геодезических измерений	0.10	-
5	200006.44	188527.74	Метод спутниковых геодезических измерений	0.10	-
6	199959.12	188613.91	Метод спутниковых геодезических измерений	0.10	-
7	199901.49	188693.54	Метод спутниковых геодезических измерений	0.10	-
8	199834.42	188765.42	Метод спутниковых геодезических измерений	0.10	-
9	199758.96	188828.43	Метод спутниковых геодезических измерений	0.10	-
10	198669.75	189602.61	Метод спутниковых геодезических измерений	0.10	-
11	198595.29	189653.97	Метод спутниковых геодезических измерений	0.10	-

2. Сведения о характерных точках границ объекта

Обозначение характерных точек границ	Координаты, м		Метод определения координат характерной точки	Средняя квадратическая погрешность положения характерной точки (Mt), м	Описание обозначения точки на местности (при наличии)
	X	Y			
1	2	3	4	5	6
12	198510.21	189694.46	Метод спутниковых геодезических измерений	0.10	-
13	198419.69	189720.60	Метод спутниковых геодезических измерений	0.10	-
14	198326.13	189731.72	Метод спутниковых геодезических измерений	0.10	-
15	198232.00	189727.51	Метод спутниковых геодезических измерений	0.10	-
16	198139.81	189708.08	Метод спутниковых геодезических измерений	0.10	-
17	198051.98	189673.96	Метод спутниковых геодезических измерений	0.10	-
18	197970.86	189626.04	Метод спутниковых геодезических измерений	0.10	-
19	197898.58	189565.59	Метод спутниковых геодезических измерений	0.10	-
20	197837.07	189494.22	Метод спутниковых геодезических измерений	0.10	-
21	197787.95	189413.81	Метод спутниковых геодезических измерений	0.10	-
22	197752.53	189326.50	Метод спутниковых геодезических измерений	0.10	-
23	197731.74	189234.60	Метод спутниковых геодезических измерений	0.10	-
24	197726.14	189140.55	Метод спутниковых геодезических измерений	0.10	-

2. Сведения о характерных точках границ объекта

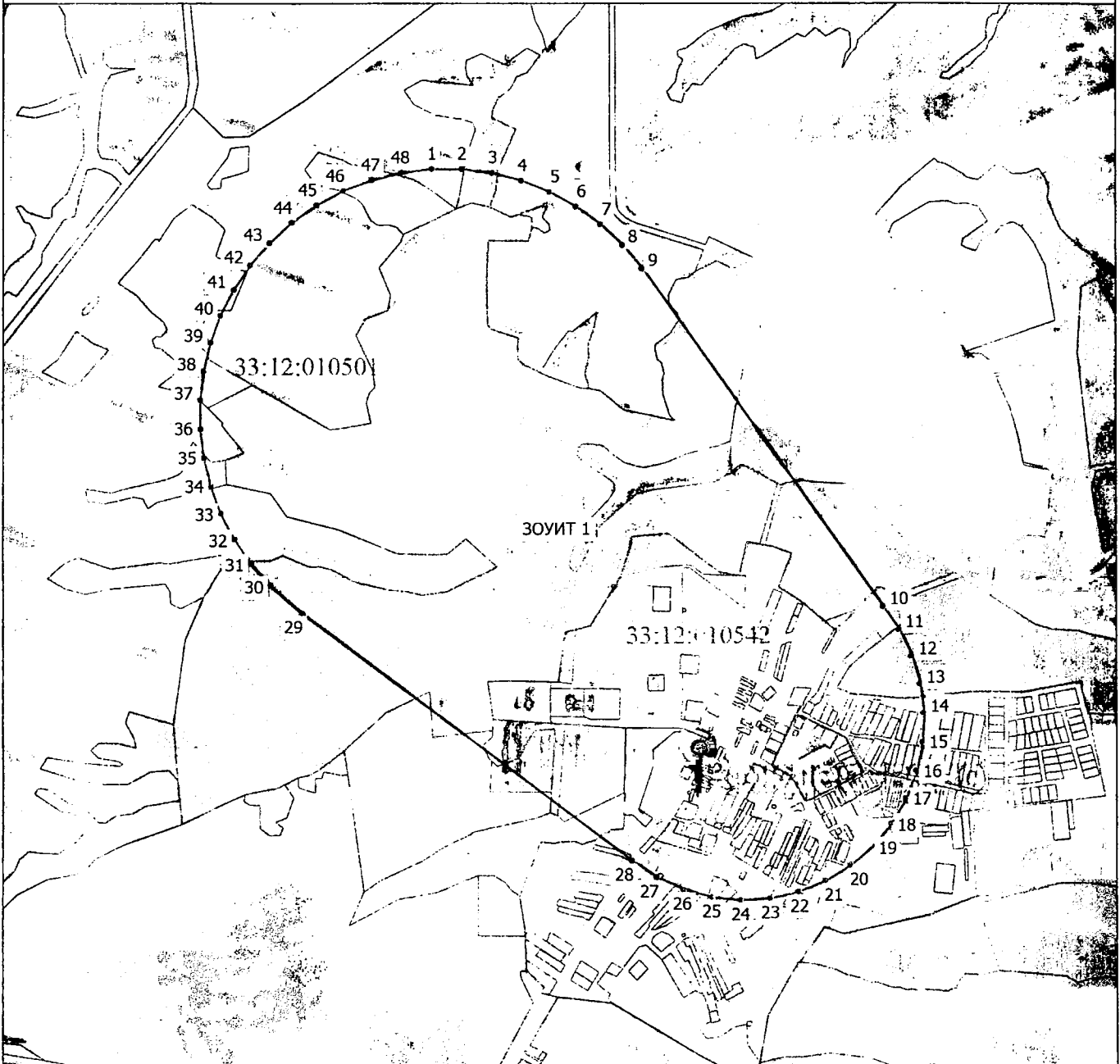
Обозначение характерных точек границ	Координаты, м		Метод определения координат характерной точки	Средняя квадратическая погрешность положения характерной точки (Мт), м	Описание обозначения точки на местности (при наличии)
	X	Y			
1	2	3	4	5	6
25	197735.87	189046.83	Метод спутниковых геодезических измерений	0.10	-
26	197760.67	188955.93	Метод спутниковых геодезических измерений	0.10	-
27	197799.89	188870.26	Метод спутниковых геодезических измерений	0.10	-
28	197852.49	188792.09	Метод спутниковых геодезических измерений	0.10	-
29	198649.77	187726.45	Метод спутниковых геодезических измерений	0.10	-
30	198739.79	187622.55	Метод спутниковых геодезических измерений	0.10	-
31	198810.68	187561.54	Метод спутниковых геодезических измерений	0.10	-
32	198888.27	187509.31	Метод спутниковых геодезических измерений	0.10	-
33	198971.48	187466.61	Метод спутниковых геодезических измерений	0.10	-
34	199059.14	187434.02	Метод спутниковых геодезических измерений	0.10	-
35	199150.04	187412.01	Метод спутниковых геодезических измерений	0.10	-
36	199242.90	187400.87	Метод спутниковых геодезических измерений	0.10	-
37	199336.43	187400.77	Метод спутниковых геодезических измерений	0.10	-

2. Сведения о характерных точках границ объекта					
Обозначение характерных точек границ	Координаты, м		Метод определения координат характерной точки	Средняя квадратическая погрешность положения характерной точки (Mt), м	Описание обозначения точки на местности (при наличии)
	X	Y			
1	2	3	4	5	6
38	199429.31	187411.70	Метод спутниковых геодезических измерений	0.10	-
39	199520.26	187433.52	Метод спутниковых геодезических измерений	0.10	-
40	199608.00	187465.91	Метод спутниковых геодезических измерений	0.10	-
41	199691.30	187508.44	Метод спутниковых геодезических измерений	0.10	-
42	199769.00	187560.49	Метод спутниковых геодезических измерений	0.10	-
43	199840.02	187621.35	Метод спутниковых геодезических измерений	0.10	-
44	199906.38	187693.87	Метод спутниковых геодезических измерений	0.10	-
45	199963.23	187774.07	Метод спутниковых геодезических измерений	0.10	-
46	200009.70	187860.70	Метод спутниковых геодезических измерений	0.10	-
47	200045.07	187952.42	Метод спутниковых геодезических измерений	0.10	-
48	200068.79	188047.82	Метод спутниковых геодезических измерений	0.10	-
1	200080.50	188145.42	Метод спутниковых геодезических измерений	0.10	-

3. Сведения о характерных точках части (частей) границы объекта

Обозначение характерных точек части границы	Координаты, м		Метод определения координат характерной точки	Средняя квадратическая погрешность положения характерной точки (Mt), м	Описание обозначения точки на местности (при наличии)
	X	Y			
1	2	3	4	5	6
-	-	-	-	-	-

План границ объекта



Масштаб 1:20000

Условные обозначения

- Часть границы, местоположение которой определено при выполнении кадастровых работ
- Характерная точка границы, сведения о которой позволяют однозначно определить ее положение на местности
- ЗОУИТ 1** - Зона с особыми условиями использования территории ЗОУИТ 1 — Третий пояс зон санитарной охраны источников водоснабжения (скважина 2211 175-резервная) с. Рождествено
- 1** - Обозначение новой характерной точки
- Граница кадастрового квартала
- Граница населенного пункта

Подпись



Дата " 14 " 05



Место для отписки печатей (при наличии) лица, составившего описание местоположения границ объекта

Режим зон санитарной охраны скважины № 2211/175
ЗАО «Им. Ленина»

1. На территории первого пояса зон санитарной охраны (далее ЗСО) запрещается:

1.1 все виды строительства, не имеющие непосредственного отношения к эксплуатации, расширению, реконструкции водозаборных сооружений;

1.2 прокладка трубопроводов различного назначения, размещение жилых и хозяйственно-бытовых зданий, проживание людей;

1.3 посадка высокоствольных деревьев;

1.4 применение ядохимикатов и удобрений.

2. На территории второго, третьего пояса ЗСО запрещается:

2.1 размещение складов горюче-смазочных материалов, ядохимикатов, минеральных удобрений, накопителей промстоков, шламохранилищ и других объектов, обуславливающих опасность химического загрязнения подземных вод;

2.2 закачка отработанных вод в подземные горизонты, подземное складирование твердых отходов и разработка недр земли;

2.3 размещение и эксплуатация кладбищ, скотомогильников, полей ассенизации и компостирования, полей фильтрации, канализационных очистных сооружений, навозохранилищ, силосных траншей, животноводческих и птицеводческих предприятий и других объектов, обуславливающих опасность микробного загрязнения подземных вод;

2.4 применение удобрений и ядохимикатов, рубка леса главного пользования.

3. На территории первого пояса ЗСО необходимо предусмотреть следующие мероприятия:

3.1 территория должна быть спланирована для отвода поверхностного стока за ее пределы, озеленена, огорожена и обеспечена охраной, дорожки к сооружениям должны иметь твердое покрытие;

3.2 водопроводные сооружения должны быть оборудованы с учетом предотвращения возможности загрязнения питьевой воды через оголовки и устья скважин, люки и переливные трубы резервуаров и устройства заливки насосов;

3.3 водозабор должен быть оборудован аппаратурой для систематического контроля соответствия фактического дебита при эксплуатации водопровода проектной производительности.

4. На территории второго, третьего пояса ЗСО необходимо предусмотреть следующие мероприятия:

4.1 бурение новых скважин и новое строительство, связанное с нарушением почвенного покрова, производить при обязательном согласовании с Управлением Роспотребнадзора, органами и учреждениями государственного экологического и геологического контроля;

4.2 выявление, тампонирование всех старых, бездействующих, дефектных или неправильно эксплуатируемых скважин, представляющих опасность в отношении возможности загрязнения водоносных горизонтов.

