



МИНИСТЕРСТВО ПРИРОДОПОЛЬЗОВАНИЯ И ЭКОЛОГИИ
ВЛАДИМИРСКОЙ ОБЛАСТИ

Министерство
природопользования и экологии
Владимирской области

ЗАРЕГИСТРИРОВАНО В РЕЕСТРЕ

« 12 » 05 2026 г.

Номер государственной регистрации
№ 11172026-048

ПРИКАЗ

12.05.2026

№ 48-п

*Об установлении зон санитарной охраны
источников хозяйственно-питьевого и
технологического водоснабжения
ЗАО «Им. Ленина»*

В соответствии с пунктом 5 статьи 18 Федерального закона от 30.03.1999 № 52-ФЗ «О санитарно-эпидемиологическом благополучии населения», постановлением Департамента природопользования и охраны окружающей среды Владимирской области от 18.06.2020 № 78 «О Порядке установления, изменения, прекращения зон санитарной охраны источников питьевого и хозяйственно-бытового водоснабжения», Положением о Министерстве природопользования и экологии Владимирской области, утвержденным постановлением Правительства Владимирской области от 16.02.2023 № 80 и, рассмотрев проект зон санитарной охраны скважины № 2210/174 ЗАО «Им. Ленина», расположенной в с. Рождествено Собинского муниципального округа, п р и к а з ы в а ю:

1. Установить зоны санитарной охраны источников хозяйственно-питьевого и технологического водоснабжения скважины № 2210/174 ЗАО «Им. Ленина», расположенной в с. Рождествено Собинского муниципального округа.

2. Установить границы зон санитарной охраны в соответствии с описанием местоположения границ согласно Приложению № 1 к настоящему приказу.

3. Установить режим зон санитарной охраны согласно Приложению № 2 к настоящему приказу.

4. Настоящий приказ вступает в силу со дня его официального опубликования.

Министр



Ю.В. Самодуров

ГРАФИЧЕСКОЕ ОПИСАНИЕ		
местоположения границ населенных пунктов, территориальных зон, особо охраняемых природных территорий, зон с особыми условиями использования территории		
Первый пояс зон санитарной охраны источников водоснабжения (скважина 2210/174) с. Рождествено Закрытое акционерное общество «Имени Ленина» (ЗАО «Им. Ленина»)		
(наименование объекта, местоположение границ которого описано (далее - объект))		
Раздел 1		
Сведения об объекте		
№ п/п	Характеристики объекта	Описание характеристик
1	1	3
1.	Местоположение объекта	Владимирская область, м.о Собинский, село Рождествено
2.	Площадь объекта +/- величина погрешности определения площади (Р +/- Дельта Р)	990 +/- 11 м ²
3.	Иные характеристики объекта	-

ГРАФИЧЕСКОЕ ОПИСАНИЕ

местоположения границ населенных пунктов, территориальных зон, особо охраняемых природных территорий, зон с особыми условиями использования территории

Первый пояс зон санитарной охраны источников водоснабжения (скважина 2210/174) с. Рождествено Закрытое акционерное общество «Имени Ленина» (ЗАО «Им. Ленина»)

(наименование объекта, местоположение границ которого описано (далее - объект))

Раздел 1

Сведения об объекте

№ п/п	Характеристики объекта	Описание характеристик
1	2	3
1.	Местоположение объекта	Владимирская область, м.о Собинский, село Рождествено
2.	Площадь объекта +/- величина погрешности определения площади (Р +/- Дельта Р)	990 +/- 11 м ²
3.	Иные характеристики объекта	-

Раздел 2

Сведения о местоположении границ объекта

1. Система координат МСК-33, зона 1

2. Сведения о характерных точках границ объекта

Обозначение характерных точек границ	Координаты, м		Метод определения координат характерной точки	Средняя квадратическая погрешность положения характерной точки (M _t), м	Описание обозначения точки на местности (при наличии)
	X	Y			
1	2	3	4	5	6
1	198337.20	188967.25	Метод спутниковых геодезических измерений	0.10	-
2	198331.39	188996.69	Метод спутниковых геодезических измерений	0.10	-
3	198298.92	188990.96	Метод спутниковых геодезических измерений	0.10	-
4	198304.83	188961.41	Метод спутниковых геодезических измерений	0.10	-
1	198337.20	188967.25	Метод спутниковых геодезических измерений	0.10	-

3. Сведения о характерных точках части (частей) границы объекта

Обозначение характерных точек части границы	Координаты, м		Метод определения координат характерной точки	Средняя квадратическая погрешность положения характерной точки (M _t), м	Описание обозначения точки на местности (при наличии)
	X	Y			
1	2	3	4	5	6
-	-	-	-	-	-

Раздел 3

Сведения о местоположении измененных (уточненных) границ объекта

1. Система координат -

2. Сведения о характерных точках границ объекта

Обозначение характерных точек границ	Существующие координаты, м		Измененные (уточненные) координаты, м		Метод определения координат характерной точки	Средняя квадратическая погрешность положения характерной точки (Mt), м	Описание обозначения точки на местности (при наличии)
	X	Y	X	Y			
1	2	3	4	5	6	7	8
-	-	-	-	-	-	-	

3. Сведения о характерных точках части (частей) границы объекта

Обозначение характерных точек части границы	Существующие координаты, м		Измененные (уточненные) координаты, м		Метод определения координат характерной точки	Средняя квадратическая погрешность положения характерной точки (Mt), м	Описание обозначения точки на местности (при наличии)
	X	Y	X	Y			
1	2	3	4	5	6	7	8
-	-	-	-	-	-	-	

План границ объекта



Масштаб 1:1000

Условные обозначения

- - Часть границы, местоположение которой определено при выполнении кадастровых работ
- - Характерная точка границы, сведения о которой позволяют однозначно определить ее положение на местности
- ЗОУИТ 1 - Зона с особыми условиями использования территории ЗОУИТ 1 — Первый пояс зон санитарной охраны источников водоснабжения (скважина 2210/174) с. Рождествено Закрытое акционерное общество «Имени Ленина» (ЗАО «Им. Ленина»)
- 1 - Обозначение новой характерной точки



Подпись _____

Дата "14" "04" 2026 г.

Место для оттиска печати (при наличии) лица, составившего описание местоположения границ объекта

ГРАФИЧЕСКОЕ ОПИСАНИЕ

местоположения границ населенных пунктов, территориальных зон, особо охраняемых природных территорий, зон с особыми условиями использования территории

Второй пояс зон санитарной охраны источников водоснабжения (скважина 2210/174) с. Рождествено Закрытое акционерное общество «Имени Ленина» (ЗАО «Им. Ленина»)

(наименование объекта, местоположение границ которого описано (далее - объект))

Раздел 1

Сведения об объекте

№ п/п	Характеристики объекта	Описание характеристик
1	2	3
1.	Местоположение объекта	Владимирская область, м.о Собинский, село Рождествено
2.	Площадь объекта +/- величина погрешности определения площади (P +/- Дельта P)	95298 +/- 108 м ²
3.	Иные характеристики объекта	-

Раздел 2

Сведения о местоположении границ объекта

1. Система координат МСК-33, зона 1

2. Сведения о характерных точках границ объекта

Обозначение характерных точек границ	Координаты, м		Метод определения координат характерной точки	Средняя квадратическая погрешность положения характерной точки (Mt), м	Описание обозначения точки на местности (при наличии)
	X	Y			
1	2	3	4	5	6
1	198526.97	188892.19	Метод спутниковых геодезических измерений	0.10	-
2	198526.48	188906.32	Метод спутниковых геодезических измерений	0.10	-
3	198524.41	188920.31	Метод спутниковых геодезических измерений	0.10	-
4	198520.78	188933.99	Метод спутниковых геодезических измерений	0.10	-
5	198515.64	188947.16	Метод спутниковых геодезических измерений	0.10	-
6	198509.06	188959.68	Метод спутниковых геодезических измерений	0.10	-
7	198501.11	188971.38	Метод спутниковых геодезических измерений	0.10	-
8	198491.90	188982.11	Метод спутниковых геодезических измерений	0.10	-
9	198316.60	189129.05	Метод спутниковых геодезических измерений	0.10	-
10	198311.10	189134.54	Метод спутниковых геодезических измерений	0.10	-
11	198299.90	189143.59	Метод спутниковых геодезических измерений	0.10	-

2. Сведения о характерных точках границ объекта

Обозначение характерных точек границ	Координаты, м		Метод определения координат характерной точки	Средняя квадратическая погрешность положения характерной точки (Mf), м	Описание обозначения точки на местности (при наличии)
	X	Y			
1	2	3	4	5	6
12	198287.58	189151.04	Метод спутниковых геодезических измерений	0.10	-
13	198274.35	189156.74	Метод спутниковых геодезических измерений	0.10	-
14	198260.48	189160.60	Метод спутниковых геодезических измерений	0.10	-
15	198246.21	189162.54	Метод спутниковых геодезических измерений	0.10	-
16	198231.81	189162.52	Метод спутниковых геодезических измерений	0.10	-
17	198217.54	189160.55	Метод спутниковых геодезических измерений	0.10	-
18	198203.68	189156.66	Метод спутниковых геодезических измерений	0.10	-
19	198190.47	189150.92	Метод спутниковых геодезических измерений	0.10	-
20	198178.16	189143.44	Метод спутниковых геодезических измерений	0.10	-
21	198166.98	189134.36	Метод спутниковых геодезических измерений	0.10	-
22	198157.14	189123.85	Метод спутниковых геодезических измерений	0.10	-
23	198148.82	189112.10	Метод спутниковых геодезических измерений	0.10	-
24	198142.16	189099.33	Метод спутниковых геодезических измерений	0.10	-

2. Сведения о характерных точках границ объекта

Обозначение характерных точек границ	Координаты, м		Метод определения координат характерной точки	Средняя квадратическая погрешность положения характерной точки (M _t), м	Описание обозначения точки на местности (при наличии)
	X	Y			
1	2	3	4	5	6
25	198137.31	189085.77	Метод спутниковых геодезических измерений	0.10	-
26	198134.34	189071.68	Метод спутниковых геодезических измерений	0.10	-
27	198133.30	189057.31	Метод спутниковых геодезических измерений	0.10	-
28	198134.23	189042.94	Метод спутниковых геодезических измерений	0.10	-
29	198137.10	189028.83	Метод спутниковых геодезических измерений	0.10	-
30	198141.86	189015.24	Метод спутниковых геодезических измерений	0.10	-
31	198148.43	189002.42	Метод спутниковых геодезических измерений	0.10	-
32	198156.67	188990.61	Метод спутниковых геодезических измерений	0.10	-
33	198166.43	188980.03	Метод спутниковых геодезических измерений	0.10	-
34	198314.61	188803.55	Метод спутниковых геодезических измерений	0.10	-
35	198326.05	188793.95	Метод спутниковых геодезических измерений	0.10	-
36	198338.54	188785.76	Метод спутниковых геодезических измерений	0.10	-
37	198351.91	188779.11	Метод спутниковых геодезических измерений	0.10	-

2. Сведения о характерных точках границ объекта

Обозначение характерных точек границ	Координаты, м		Метод определения координат характерной точки	Средняя квадратическая погрешность положения характерной точки (M), м	Описание обозначения точки на местности (при наличии)
	X	Y			
1	2	3	4	5	6
38	198365.98	188774.09	Метод спутниковых геодезических измерений	0.10	-
39	198380.54	188770.78	Метод спутниковых геодезических измерений	0.10	-
40	198395.39	188769.21	Метод спутниковых геодезических измерений	0.10	-
41	198410.32	188769.42	Метод спутниковых геодезических измерений	0.10	-
42	198425.13	188771.39	Метод спутниковых геодезических измерений	0.10	-
43	198439.59	188775.10	Метод спутниковых геодезических измерений	0.10	-
44	198453.52	188780.49	Метод спутниковых геодезических измерений	0.10	-
45	198466.70	188787.50	Метод спутниковых геодезических измерений	0.10	-
46	198478.97	188796.03	Метод спутниковых геодезических измерений	0.10	-
47	198490.14	188805.94	Метод спутниковых геодезических измерений	0.10	-
48	198497.69	188814.20	Метод спутниковых геодезических измерений	0.10	-
49	198506.14	188825.54	Метод спутниковых геодезических измерений	0.10	-
50	198513.26	188837.76	Метод спутниковых геодезических измерений	0.10	-

2. Сведения о характерных точках границ объекта

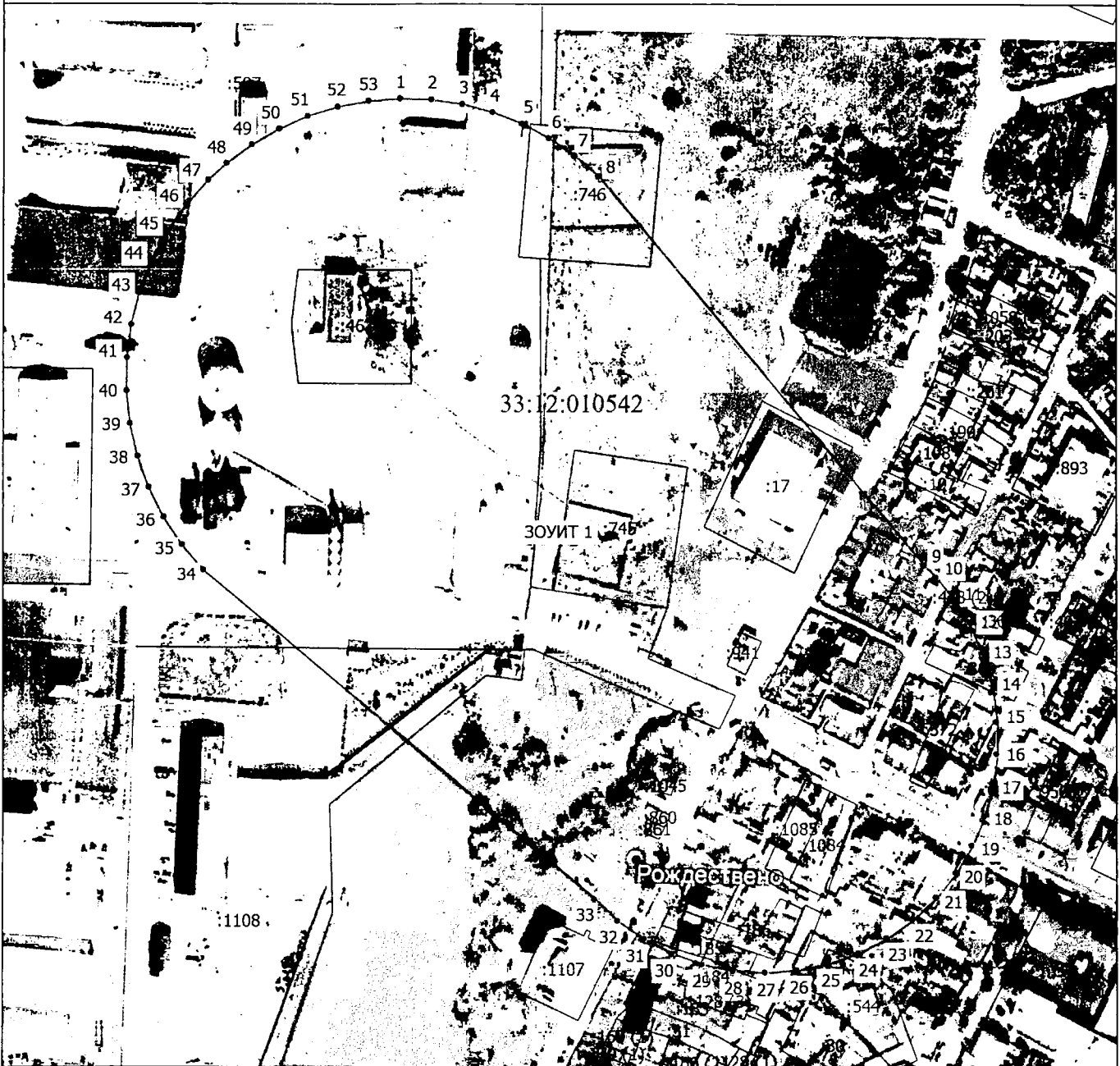
Обозначение характерных точек границ	Координаты, м		Метод определения координат характерной точки	Средняя квадратическая погрешность положения характерной точки (Mт), м	Описание обозначения точки на местности (при наличии)
	X	Y			
1	2	3	4	5	6
51	198518.97	188850.70	Метод спутниковых геодезических измерений	0.10	-
52	198523.19	188864.20	Метод спутниковых геодезических измерений	0.10	-
53	198525.87	188878.09	Метод спутниковых геодезических измерений	0.10	-
1	198526.97	188892.19	Метод спутниковых геодезических измерений	0.10	-

3. Сведения о характерных точках части (частей) границы объекта

Обозначение характерных точек части границы	Координаты, м		Метод определения координат характерной точки	Средняя квадратическая погрешность положения характерной точки (Mт), м	Описание обозначения точки на местности (при наличии)
	X	Y			
1	2	3	4	5	6
-	-	-	-	-	-

--	--	--	--	--	--

План границ объекта



Масштаб 1:2800

Условные обозначения

- Часть границы, местоположение которой определено при выполнении кадастровых работ
- Характерная точка границы, сведения о которой позволяют однозначно определить ее положение на местности
- ЗОУИТ 1** - Зона с особыми условиями использования территории ЗОУИТ 1 — Второй пояс зон санитарной охраны источников водоснабжения (скважина 2210/174) с Рождествено Закрытое акционерное общество «Имени Ленина» (ЗАО «Им. Ленина»)
- 1 - Обозначение новой характерной точки
- Часть границы, сведения ЕГРН о которой позволяют однозначно определить ее положение на местности



Подпись _____

Дата " 11 " 04 2026 г.

Место для отпечатка печати (при наличии) лица, составившего описание местоположения границ объекта

ГРАФИЧЕСКОЕ ОПИСАНИЕ

местоположения границ населенных пунктов, территориальных зон, особо охраняемых природных территорий, зон с особыми условиями использования территории

Третий пояс зон санитарной охраны источников водоснабжения (скважина 2210/174) с. Рождествено Закрытое акционерное общество «Имени Ленина» (ЗАО «Им. Ленина»)

(наименование объекта, местоположение границ которого описано (далее - объект))

Раздел 1

Сведения об объекте

№ п/п	Характеристики объекта	Описание характеристик
1	2	3
1.	Местоположение объекта	Владимирская область, м.о Собинский, село Рождествено
2.	Площадь объекта +/- величина погрешности определения площади (Р +/- Дельта Р)	4987771 +/- 781 м ²
3.	Иные характеристики объекта	-

Раздел 2

Сведения о местоположении границ объекта

1. Система координат МСК-33, зона 1

2. Сведения о характерных точках границ объекта

Обозначение характерных точек границ	Координаты, м		Метод определения координат характерной точки	Средняя квадратическая погрешность положения характерной точки (Mt), м	Описание обозначения точки на местности (при наличии)
	X	Y			
1	2	3	4	5	6
1	200152.11	188030.86	Метод спутниковых геодезических измерений	0.10	-
2	200150.22	188109.66	Метод спутниковых геодезических измерений	0.10	-
3	200141.51	188188.00	Метод спутниковых геодезических измерений	0.10	-
4	200126.02	188265.29	Метод спутниковых геодезических измерений	0.10	-
5	200103.88	188340.94	Метод спутниковых геодезических измерений	0.10	-
6	200075.26	188414.38	Метод спутниковых геодезических измерений	0.10	-
7	200040.37	188485.06	Метод спутниковых геодезических измерений	0.10	-
8	199999.47	188552.45	Метод спутниковых геодезических измерений	0.10	-
9	199952.88	188616.03	Метод спутниковых геодезических измерений	0.10	-
10	199900.94	188675.32	Метод спутниковых геодезических измерений	0.10	-
11	199844.06	188729.88	Метод спутниковых геодезических измерений	0.10	-

2. Сведения о характерных точках границ объекта					
Обозначение характерных точек границ	Координаты, м		Метод определения координат характерной точки	Средняя квадратическая погрешность положения характерной точки (Мт), м	Описание обозначения точки на местности (при наличии)
	X	Y			
1	2	3	4	5	6
12	198566.72	189794.94	Метод спутниковых геодезических измерений	0.10	-
13	198507.85	189843.35	Метод спутниковых геодезических измерений	0.10	-
14	198442.12	189886.94	Метод спутниковых геодезических измерений	0.10	-
15	198372.21	189923.44	Метод спутниковых геодезических измерений	0.10	-
16	198298.87	189952.46	Метод спутниковых геодезических измерений	0.10	-
17	198222.91	189973.68	Метод спутниковых геодезических измерений	0.10	-
18	198145.15	189986.86	Метод спутниковых геодезических измерений	0.10	-
19	198066.45	189991.88	Метод спутниковых геодезических измерений	0.10	-
20	197987.64	189988.66	Метод спутниковых геодезических измерений	0.10	-
21	197909.61	189977.25	Метод спутниковых геодезических измерений	0.10	-
22	197833.18	189957.78	Метод спутниковых геодезических измерений	0.10	-
23	197759.20	189930.44	Метод спутниковых геодезических измерений	0.10	-
24	197688.47	189895.54	Метод спутниковых геодезических измерений	0.10	-

2. Сведения о характерных точках границ объекта

Обозначение характерных точек границ	Координаты, м		Метод определения координат характерной точки	Средняя квадратическая погрешность положения характерной точки (Mt), м	Описание обозначения точки на местности (при наличии)
	X	Y			
1	2	3	4	5	6
25	197621.77	189853.47	Метод спутниковых геодезических измерений	0.10	-
26	197559.81	189804.67	Метод спутниковых геодезических измерений	0.10	-
27	197503.27	189749.68	Метод спутниковых геодезических измерений	0.10	-
28	197452.77	189689.10	Метод спутниковых геодезических измерений	0.10	-
29	197408.86	189623.59	Метод спутниковых геодезических измерений	0.10	-
30	197372.01	189553.86	Метод спутниковых геодезических измерений	0.10	-
31	197342.63	189480.67	Метод спутниковых геодезических измерений	0.10	-
32	197321.04	189404.82	Метод спутниковых геодезических измерений	0.10	-
33	197307.46	189327.12	Метод спутниковых геодезических измерений	0.10	-
34	197302.06	189248.44	Метод спутниковых геодезических измерений	0.10	-
35	197304.88	189169.63	Метод спутниковых геодезических измерений	0.10	-
36	197315.91	189091.53	Метод спутниковых геодезических измерений	0.10	-
37	197335.00	189015.01	Метод спутниковых геодезических измерений	0.10	-

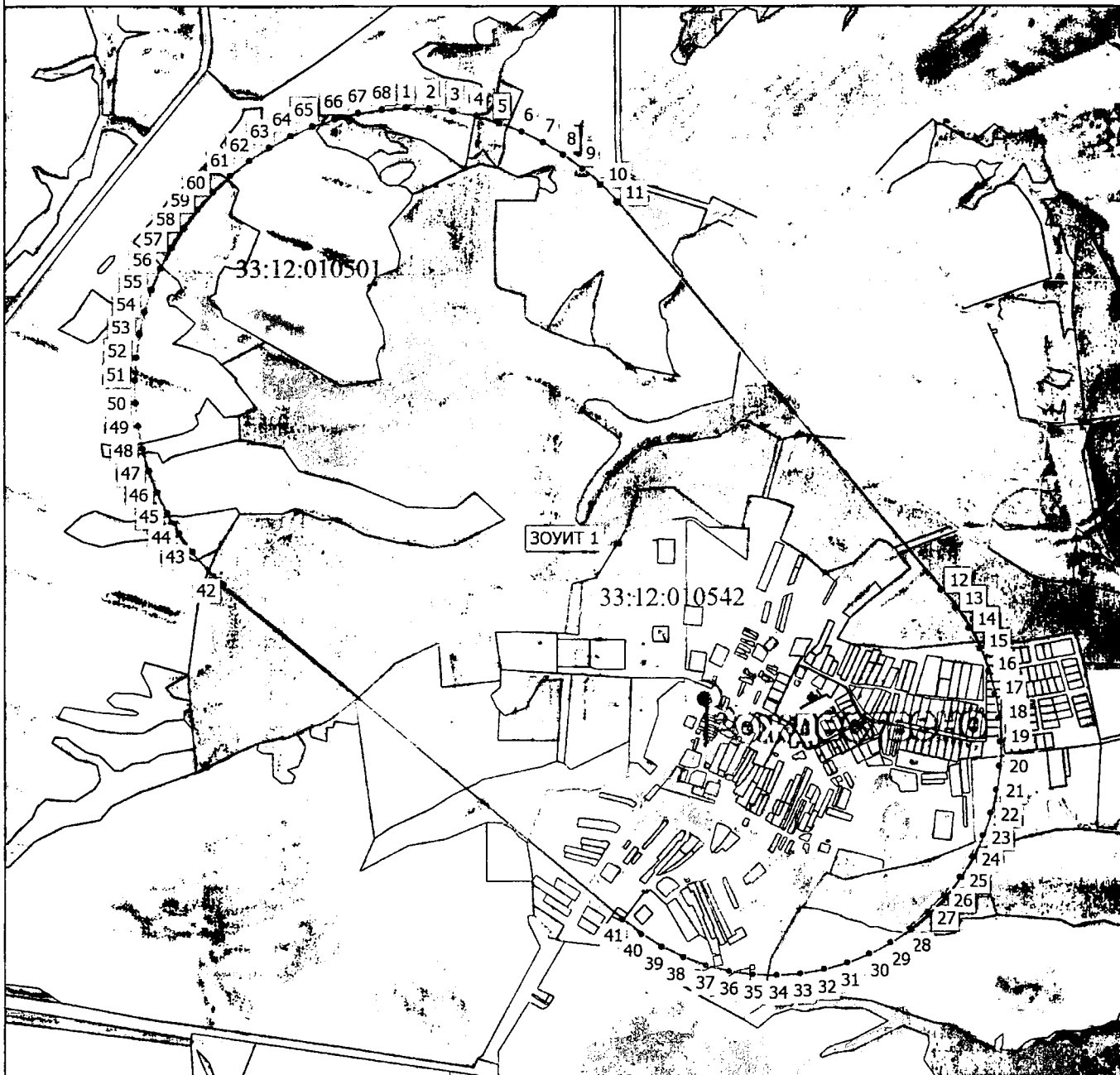
2. Сведения о характерных точках границ объекта					
Обозначение характерных точек границ	Координаты, м		Метод определения координат характерной точки	Средняя квадратическая погрешность положения характерной точки (M _t), м	Описание обозначения точки на местности (при наличии)
	X	Y			
1	2	3	4	5	6
38	197361.97	188940.90	Метод спутниковых геодезических измерений	0.10	-
39	197396.52	188870.00	Метод спутниковых геодезических измерений	0.10	-
40	197438.26	188803.08	Метод спутниковых геодезических измерений	0.10	-
41	197486.75	188740.88	Метод спутниковых геодезических измерений	0.10	-
42	198584.27	187427.54	Метод спутниковых геодезических измерений	0.10	-
43	198694.20	187328.21	Метод спутниковых геодезических измерений	0.10	-
44	198756.31	187284.69	Метод спутниковых геодезических измерений	0.10	-
45	198821.84	187246.52	Метод спутниковых геодезических измерений	0.10	-
46	198890.33	187213.95	Метод спутниковых геодезических измерений	0.10	-
47	198961.29	187187.21	Метод спутниковых геодезических измерений	0.10	-
48	199034.25	187166.50	Метод спутниковых геодезических измерений	0.10	-
49	199108.67	187151.96	Метод спутниковых геодезических измерений	0.10	-
50	199184.06	187143.68	Метод спутниковых геодезических измерений	0.10	-

2. Сведения о характерных точках границ объекта

Обозначение характерных точек границ	Координаты, м		Метод определения координат характерной точки	Средняя квадратическая погрешность положения характерной точки (Mt), м	Описание обозначения точки на местности (при наличии)
	X	Y			
1	2	3	4	5	6
51	199259.87	187141.73	Метод спутниковых геодезических измерений	0.10	-
52	199335.58	187146.12	Метод спутниковых геодезических измерений	0.10	-
53	199410.66	187156.82	Метод спутниковых геодезических измерений	0.10	-
54	199484.58	187173.75	Метод спутниковых геодезических измерений	0.10	-
55	199556.83	187196.80	Метод спутниковых геодезических измерений	0.10	-
56	199626.90	187225.80	Метод спутниковых геодезических измерений	0.10	-
57	199694.30	187260.56	Метод спутниковых геодезических измерений	0.10	-
58	199758.56	187300.82	Метод спутниковых геодезических измерений	0.10	-
59	199819.24	187346.32	Метод спутниковых геодезических измерений	0.10	-
60	199875.90	187396.72	Метод спутниковых геодезических измерений	0.10	-
61	199930.12	187453.94	Метод спутниковых геодезических измерений	0.10	-
62	199979.17	187515.64	Метод спутниковых геодезических измерений	0.10	-
63	200022.67	187581.37	Метод спутниковых геодезических измерений	0.10	-

2. Сведения о характерных точках границ объекта					
Обозначение характерных точек границ	Координаты, м		Метод определения координат характерной точки	Средняя квадратическая погрешность положения характерной точки (M), м	Описание обозначения точки на местности (при наличии)
	X	Y			
1	2	3	4	5	6
64	200060.30	187650.63	Метод спутниковых геодезических измерений	0.10	-
65	200091.78	187722.90	Метод спутниковых геодезических измерений	0.10	-
66	200116.86	187797.63	Метод спутниковых геодезических измерений	0.10	-
67	200135.36	187874.25	Метод спутниковых геодезических измерений	0.10	-
68	200147.14	187952.19	Метод спутниковых геодезических измерений	0.10	-
1	200152.11	188030.86	Метод спутниковых геодезических измерений	0.10	-
3. Сведения о характерных точках части (частей) границы объекта					
Обозначение характерных точек части границы	Координаты, м		Метод определения координат характерной точки	Средняя квадратическая погрешность положения характерной точки (M), м	Описание обозначения точки на местности (при наличии)
	X	Y			
1	2	3	4	5	6
-	-	-	-	-	-

План границ объекта

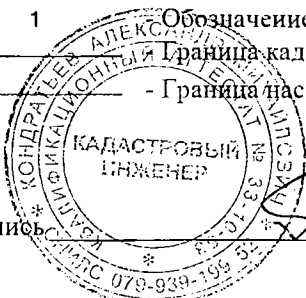


Масштаб 1:20600

Условные обозначения

- - Часть границы, местоположение которой определено при выполнении кадастровых работ
- - Характерная точка границы, сведения о которой позволяют однозначно определить ее положение на местности
- ЗОНИТ 1** - Зона с особыми условиями использования территории ЗОНИТ 1 — Третий пояс зон санитарной охраны источников водоснабжения (скважина 2210/174) с. Рождествено Закрытое акционерное общество «Имени Ленина» (ЗАО «Им. Ленина»)
- 1 - Обозначение новой характерной точки
- - Граница кадастрового квартала
- - Граница населенного пункта

Подпись



[Handwritten signature]

Дата " 17 " 04 2026 г.



Место для оттиска печати (при наличии) лица, составившего описание местоположения границ объекта

Режим зон санитарной охраны скважины № 2210/174
ЗАО «Им. Ленина»

1. На территории первого пояса зон санитарной охраны (далее ЗСО) запрещается:

1.1 все виды строительства, не имеющие непосредственного отношения к эксплуатации, расширению, реконструкции водозаборных сооружений;

1.2 прокладка трубопроводов различного назначения, размещение жилых и хозяйственно-бытовых зданий, проживание людей;

1.3 посадка высокоствольных деревьев;

1.4 применение ядохимикатов и удобрений.

2. На территории второго, третьего пояса ЗСО запрещается:

2.1 размещение складов горюче-смазочных материалов, ядохимикатов, минеральных удобрений, накопителей промстоков, шламохранилищ и других объектов, обуславливающих опасность химического загрязнения подземных вод;

2.2 закачка отработанных вод в подземные горизонты, подземное складирование твердых отходов и разработка недр земли;

2.3 размещение и эксплуатация кладбищ, скотомогильников, полей ассенизации и компостирования, полей фильтрации, канализационных очистных сооружений, навозохранилищ, силосных траншей, животноводческих и птицеводческих предприятий и других объектов, обуславливающих опасность микробного загрязнения подземных вод;

2.4 применение удобрений и ядохимикатов, рубка леса главного пользования.

3. На территории первого пояса ЗСО необходимо предусмотреть следующие мероприятия:

3.1 территория должна быть спланирована для отвода поверхностного стока за ее пределы, озеленена, огорожена и обеспечена охраной, дорожки к сооружениям должны иметь твердое покрытие;

3.2 водопроводные сооружения должны быть оборудованы с учетом предотвращения возможности загрязнения питьевой воды через оголовки и устья скважин, люки и переливные трубы резервуаров и устройства заливки насосов;

3.3 водозабор должен быть оборудован аппаратурой для систематического контроля соответствия фактического дебита при эксплуатации водопровода проектной производительности.

4. На территории второго, третьего пояса ЗСО необходимо предусмотреть следующие мероприятия:

4.1 бурение новых скважин и новое строительство, связанное с нарушением почвенного покрова, производить при обязательном согласовании с Управлением Роспотребнадзора, органами и учреждениями государственного экологического и геологического контроля;

4.2 выявление, тампонирование всех старых, бездействующих, дефектных или неправильно эксплуатируемых скважин, представляющих опасность в отношении возможности загрязнения водоносных горизонтов.

