



Департамент природопользования  
и охраны окружающей среды  
Владимирской области

**ПОСТАНОВЛЕНИЕ**

г. Владимир

« 20 » декабря 2022 г.

№ 126

*Об установлении зон санитарной охраны источников  
хозяйственно-питьевого водоснабжения  
МУП «Водоканал» г. Лакинска*

В соответствии с пунктом 5 статьи 18 Федерального закона от 30.03.1999 № 52-ФЗ «О санитарно-эпидемиологическом благополучии населения», постановлением Департамента природопользования и охраны окружающей среды Владимирской области от 18.06.2020 № 78 «О Порядке установления, изменения, прекращения зон санитарной охраны источников питьевого и хозяйственно-бытового водоснабжения», пунктом 3.6.16 Положения о Департаменте природопользования и охраны окружающей среды Владимирской области, утвержденного постановлением Губернатора области от 01.02.2006 № 63 и, рассмотрев проект зон санитарной охраны водозаборного узла состоящего из двух скважин № б/н, скважин № 27016, № б/н МУП «Водоканал» г. Лакинска Собинского района, **п о с т а н о в л я ю:**

1. Установить зоны санитарной охраны источников хозяйственно-питьевого водоснабжения водозаборного узла состоящего из двух скважин № б/н, скважин № 27016, № б/н МУП «Водоканал» г. Лакинска Собинского района.
2. Установить границы зон санитарной охраны в соответствии с картами (планами) зон санитарной охраны (Приложение № 1).
3. Установить режим зон санитарной охраны в соответствии с Приложением № 2.
4. Настоящее постановление вступает в силу со дня его официального опубликования.

Директор Департамента



Т.Л. Клименко

### ОПИСАНИЕ МЕСТОПОЛОЖЕНИЯ ГРАНИЦ

зона I (первого) пояса водозаборного узла состоящего из двух водозаборных артезианских (рабочая и резервная), расположенных в одном водозаборном узле в северо-западной части г. Лакинск (примерно в 380м, западнее дачеда №11 "Ласточка", в 140м западнее пересечения ул. Жуковского и ул. Советская

(за исключением объекта, расположенного по границе которого указано (далее - объект)

#### Раздел I

#### Сведения об объекте

№ п/п	Характеристики объекта	Описание характеристик
1	2	3
1.	Местоположение объекта	Владимирская область, район Собинский, город Лакинск
2.	Площадь объекта +/- величина погрешности определения площади (Р +/- Дельта Р)	4519 +/- 24 м <sup>2</sup>
3.	Иные характеристики объекта	-

## ОПИСАНИЕ МЕСТОПОЛОЖЕНИЯ ГРАНИЦ

**зона 1 (первого)** пояса водозаборного узла состоящего из двух водозаборных артезианских (рабочая и резервная), расположенных в одном водозаборном узле в северо-западной части г. Лакинск (примерно в 380м, западнее детсада №11 "Ласточка", в 140м западнее пересечения ул. Жуковского и ул. Советская

(наименование объекта, местоположение границ которого описано (далее - объект))

### Раздел 1

#### Сведения об объекте

№ п/п	Характеристики объекта	Описание характеристик
1	2	3
1.	Местоположение объекта	Владимирская область, район Собинский, город Лакинск
2.	Площадь объекта +/- величина погрешности определения площади (Р +/- Дельта Р)	4519 +/- 24 м <sup>2</sup>
3.	Иные характеристики объекта	-

## Раздел 2

### Сведения о местоположении границ объекта

1. Система координат МСК-33, зона 1

2. Сведения о характерных точках границ объекта

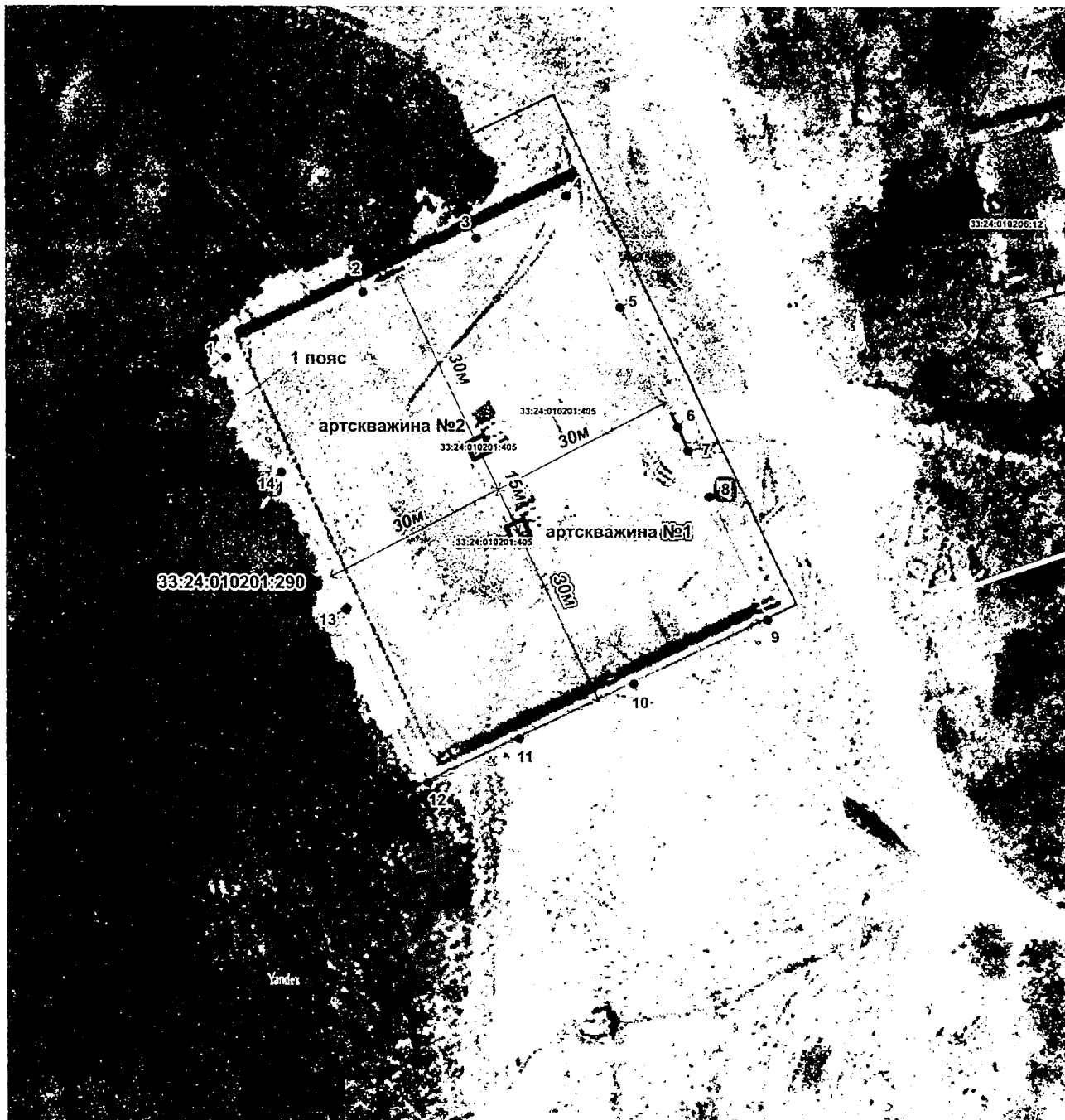
Обозначение характерных точек границ	Координаты, м		Метод определения координат характерной точки	Средняя квадратическая погрешность положения характерной точки (Mt), м	Описание обозначения точки на местности (при наличии)
	X	Y			
1	2	3	4	5	6
1	178344.63	192472.86	Аналитический метод	0.1	-
2	178355.40	192494.45	Аналитический метод	0.1	-
3	178364.29	192512.51	Аналитический метод	0.1	-
4	178371.27	192526.71	Аналитический метод	0.1	-
5	178353.54	192535.57	Аналитический метод	0.1	-
6	178334.59	192545.06	Аналитический метод	0.1	-
7	178330.90	192546.84	Аналитический метод	0.1	-
8	178323.54	192550.35	Аналитический метод	0.1	-
9	178304.05	192559.92	Аналитический метод	0.1	-
10	178293.45	192538.64	Аналитический метод	0.1	-
11	178284.53	192520.35	Аналитический метод	0.1	-
12	178277.32	192505.91	Аналитический метод	0.1	-
13	178304.80	192492.43	Аналитический метод	0.1	-
14	178326.54	192481.80	Аналитический метод	0.1	-
1	178344.63	192472.86	Аналитический метод	0.1	-

3. Сведения о характерных точках части (частей) границы объекта

Обозначение характерных точек части границы	Координаты, м		Метод определения координат характерной точки	Средняя квадратическая погрешность положения характерной точки (Mt), м	Описание обозначения точки на местности (при наличии)
	X	Y			
1	2	3	4	5	6
-	-	-	-	-	-



**Раздел 4**  
**План границ объекта**



Используемые условные знаки и обозначения:

- граница 1-го пояса
- граница 2-го пояса
- граница 3-го пояса
- граница населенного пункта (муниципального образования)
- 1 обозначение характерной точки

Масштаб 1:1000



Дата « 21 » июля 2022 г.

Место для оттиска печатной формы, составившего карту (план) объекта землеустройства

**Текстовое описание местоположения границ зоны 1 (первого) пояса водозаборного узла состоящего из двух водозаборных артскважин (рабочая и резервная), расположенных в одном водозаборном узле в северо-западной части г. Лакинск (примерно в 380м, западнее детсада №11 "Ласточка", в 140м западнее пересечения ул. Жуковского и ул. Советская**

Прохождение границы		Описание прохождения границы
от точки	до точки	
1	2	3
1	2	граница зоны совпадает с фактическим ограждением, проходит на протяжении 24,13 м
2	3	граница зоны совпадает с фактическим ограждением, проходит на протяжении 20,13 м
3	4	граница зоны совпадает с фактическим ограждением, проходит на протяжении 15,82 м
4	5	граница зоны совпадает с фактическим ограждением, проходит на протяжении 19,82 м
5	6	граница зоны совпадает с фактическим ограждением, проходит на протяжении 21,19 м
6	7	граница зоны совпадает с фактическим ограждением, проходит на протяжении 4,1 м
7	8	граница зоны совпадает с фактическим ограждением, проходит на протяжении 8,15 м
8	9	граница зоны совпадает с фактическим ограждением, проходит на протяжении 21,71м
9	10	граница зоны совпадает с фактическим ограждением, проходит на протяжении 23,77м
10	11	граница зоны совпадает с фактическим ограждением, проходит на протяжении 20,35м
11	12	граница зоны совпадает с фактическим ограждением, проходит на протяжении 16,14м
12	13	граница зоны совпадает с фактическим ограждением, проходит на протяжении 30,61м
13	14	граница зоны совпадает с фактическим ограждением, проходит на протяжении 24,2м
14	1	граница зоны совпадает с фактическим ограждением, проходит на протяжении 20,18м

## ОПИСАНИЕ МЕСТОПОЛОЖЕНИЯ ГРАНИЦ

**зона 2 (второго) пояса водозаборного узла состоящего из двух водозаборных артскважин (рабочая и резервная), расположенных в одном водозаборном узле в северо-западной части г. Лакинск (примерно в 380м, западнее детсада №11 "Ласточка", в 140м западнее пересечения ул. Жуковского и ул. Советская**

(наименование объекта, местоположение границ которого описано (далее - объект))

### Раздел 1

#### Сведения об объекте

№ п/п	Характеристики объекта	Описание характеристик
1	2	3
1.	Местоположение объекта	Владимирская область, район Собинский, город Лакинск
2.	Площадь объекта +/- величина погрешности определения площади (P +/- Дельта P)	145507 +/- 134 м <sup>2</sup>
3.	Иные характеристики объекта	-

## Раздел 2

### Сведения о местоположении границ объекта

1. Система координат МСК-33, зона 1

2. Сведения о характерных точках границ объекта

Обозначение характерных точек границ	Координаты, м		Метод определения координат характерной точки	Средняя квадратическая погрешность положения характерной точки (Mt), м	Описание обозначения точки на местности (при наличии)
	X	Y			
1	2	3	4	5	6
15	178324.28	192732.50	Аналитический метод	0.1	-
16	178279.37	192727.78	Аналитический метод	0.1	-
17	178236.42	192713.83	Аналитический метод	0.1	-
18	178197.32	192691.25	Аналитический метод	0.1	-
19	178163.76	192661.03	Аналитический метод	0.1	-
20	178137.22	192624.50	Аналитический метод	0.1	-
21	178118.85	192583.25	Аналитический метод	0.1	-
22	178109.46	192539.08	Аналитический метод	0.1	-
23	178109.46	192493.92	Аналитический метод	0.1	-
24	178118.85	192449.75	Аналитический метод	0.1	-
25	178137.22	192408.50	Аналитический метод	0.1	-
26	178163.76	192371.97	Аналитический метод	0.1	-
27	178197.32	192341.75	Аналитический метод	0.1	-
28	178236.42	192319.17	Аналитический метод	0.1	-
29	178279.37	192305.22	Аналитический метод	0.1	-
30	178324.28	192300.50	Аналитический метод	0.1	-
31	178369.19	192305.22	Аналитический метод	0.1	-
32	178412.14	192319.17	Аналитический метод	0.1	-
33	178451.24	192341.75	Аналитический метод	0.1	-
34	178484.80	192371.97	Аналитический метод	0.1	-
35	178511.34	192408.50	Аналитический метод	0.1	-
36	178529.71	192449.75	Аналитический метод	0.1	-

## 2. Сведения о характерных точках границ объекта

Обозначение характерных точек границ	Координаты, м		Метод определения координат характерной точки	Средняя квадратическая погрешность положения характерной точки (Mt), м	Описание обозначения точки на местности (при наличии)
	X	Y			
1	2	3	4	5	6
37	178539.10	192493.92	Аналитический метод	0.1	-
38	178539.10	192539.08	Аналитический метод	0.1	-
39	178529.71	192583.25	Аналитический метод	0.1	-
40	178511.34	192624.50	Аналитический метод	0.1	-
41	178484.80	192661.03	Аналитический метод	0.1	-
42	178451.24	192691.25	Аналитический метод	0.1	-
43	178412.14	192713.83	Аналитический метод	0.1	-
44	178369.19	192727.78	Аналитический метод	0.1	-
15	178324.28	192732.50	Аналитический метод	0.1	-

## 3. Сведения о характерных точках части (частей) границы объекта

Обозначение характерных точек части границы	Координаты, м		Метод определения координат характерной точки	Средняя квадратическая погрешность положения характерной точки (Mt), м	Описание обозначения точки на местности (при наличии)
	X	Y			
1	2	3	4	5	6
-	-	-	-	-	-





**Текстовое описание местоположения границ зоны 2 (второго) пояса водозаборного узла состоящего из двух водозаборных артезианских (рабочая и резервная), расположенных в одном водозаборном узле в северо-западной части г. Лакинск (примерно в 380м, западнее детсада №11 "Ласточка", в 140м западнее пересечения ул. Жуковского и ул. Советская**

Прохождение границы		Описание прохождения границы
от точки	до точки	
1	2	3
15	16	граница проходит на расстоянии 216м от центра водозабора, на протяжении 45.16, в границах МО г. Лакинск (городское поселение), Собинского района
16	17	граница проходит на расстоянии 216м от центра водозабора, на протяжении 45.16, в границах МО г. Лакинск (городское поселение), Собинского района
17	18	граница проходит на расстоянии 216м от центра водозабора, на протяжении 45.15, в границах МО г. Лакинск (городское поселение), Собинского района
18	19	граница проходит на расстоянии 216м от центра водозабора, на протяжении 45.16, в границах МО г. Лакинск (городское поселение), Собинского района
19	20	граница проходит на расстоянии 216м от центра водозабора, на протяжении 45.15, в границах МО г. Лакинск (городское поселение), Собинского района
20	21	граница проходит на расстоянии 216м от центра водозабора, на протяжении 45.16, в границах МО г. Лакинск (городское поселение), Собинского района
21	22	граница проходит на расстоянии 216м от центра водозабора, на протяжении 45.16, в границах МО г. Лакинск (городское поселение), Собинского района
22	23	граница проходит на расстоянии 216м от центра водозабора, на протяжении 45.16, в границах МО г. Лакинск (городское поселение), Собинского района
23	24	граница проходит на расстоянии 216м от центра водозабора, на протяжении 45.16, в границах МО г. Лакинск (городское поселение), Собинского района
24	25	граница проходит на расстоянии 216м от центра водозабора, на протяжении 45.16, в границах МО г. Лакинск (городское поселение), Собинского района
25	26	граница проходит на расстоянии 216м от центра водозабора, на протяжении 45.15, в границах МО г. Лакинск (городское поселение), Собинского района
26	27	граница проходит на расстоянии 216м от центра водозабора, на протяжении 45.16, в границах МО г. Лакинск (городское поселение), Собинского района
27	28	граница проходит на расстоянии 216м от центра водозабора, на протяжении 45.15, в границах МО г. Лакинск (городское поселение), Собинского района
28	29	граница проходит на расстоянии 216м от центра водозабора, на протяжении 45.16, в границах МО г. Лакинск (городское поселение), Собинского района



## ОПИСАНИЕ МЕСТОПОЛОЖЕНИЯ ГРАНИЦ

зона 3 (третьего) пояса водозаборного узла состоящего из двух водозаборных артскважин (рабочая и резервная), расположенных в одном водозаборном узле в северо-западной части г. Лакинск (примерно в 380м, западнее детсада №11 "Ласточка", в 140м западнее пересечения ул. Жуковского и ул. Советская

(наименование объекта, местоположение границ которого описано (далее - объект))

### Раздел 1

#### Сведения об объекте

№ п/п	Характеристики объекта	Описание характеристик
1	2	3
1.	Местоположение объекта	Владимирская область, район Собинский, город Лакинск
2.	Площадь объекта +/- величина погрешности определения площади (P +/- Дельта P)	7243353 +/- 942 м <sup>2</sup>
3.	Иные характеристики объекта	-

## Раздел 2

### Сведения о местоположении границ объекта

1. Система координат МСК-33, зона 1

2. Сведения о характерных точках границ объекта

Обозначение характерных точек границ	Координаты, м		Метод определения координат характерной точки	Средняя квадратическая погрешность положения характерной точки (M <sub>t</sub> ), м	Описание обозначения точки на местности (при наличии)
	X	Y			
1	2	3	4	5	6
45	178324.28	194040.50	Аналитический метод	0.1	-
46	178007.42	194007.20	Аналитический метод	0.1	-
47	177704.41	193908.74	Аналитический метод	0.1	-
48	177428.50	193749.44	Аналитический метод	0.1	-
49	177191.73	193536.26	Аналитический метод	0.1	-
50	177004.46	193278.50	Аналитический метод	0.1	-
51	176874.87	192987.44	Аналитический метод	0.1	-
52	176808.63	192675.80	Аналитический метод	0.1	-
53	176808.63	192357.20	Аналитический метод	0.1	-
54	176874.87	192045.56	Аналитический метод	0.1	-
55	177004.46	191754.50	Аналитический метод	0.1	-
56	177191.73	191496.74	Аналитический метод	0.1	-
57	177428.50	191283.56	Аналитический метод	0.1	-
58	177704.41	191124.26	Аналитический метод	0.1	-
59	178007.42	191025.80	Аналитический метод	0.1	-
60	178324.28	190992.50	Аналитический метод	0.1	-
61	178641.14	191025.80	Аналитический метод	0.1	-
62	178944.15	191124.26	Аналитический метод	0.1	-
63	179220.06	191283.56	Аналитический метод	0.1	-
64	179456.83	191496.74	Аналитический метод	0.1	-
65	179644.10	191754.50	Аналитический метод	0.1	-
66	179773.69	192045.56	Аналитический метод	0.1	-

## 2. Сведения о характерных точках границ объекта

Обозначение характерных точек границ	Координаты, м		Метод определения координат характерной точки	Средняя квадратическая погрешность положения характерной точки (Mt), м	Описание обозначения точки на местности (при наличии)
	X	Y			
1	2	3	4	5	6
67	179839.93	192357.20	Аналитический метод	0.1	-
68	179839.93	192675.80	Аналитический метод	0.1	-
69	179773.69	192987.44	Аналитический метод	0.1	-
70	179644.10	193278.50	Аналитический метод	0.1	-
71	179456.83	193536.26	Аналитический метод	0.1	-
72	179220.06	193749.44	Аналитический метод	0.1	-
73	178944.15	193908.74	Аналитический метод	0.1	-
74	178641.14	194007.20	Аналитический метод	0.1	-
45	178324.28	194040.50	Аналитический метод	0.1	-

## 3. Сведения о характерных точках части (частей) границы объекта

Обозначение характерных точек части границы	Координаты, м		Метод определения координат характерной точки	Средняя квадратическая погрешность положения характерной точки (Mt), м	Описание обозначения точки на местности (при наличии)
	X	Y			
1	2	3	4	5	6
-	-	-	-	-	-





**Текстовое описание местоположения границ зоны 3 (третьего) пояса водозаборного узла состоящего из двух водозаборных артскважин (рабочая и резервная), расположенных в одном водозаборном узле в северо-западной части г. Лакинск (примерно в 380м, западнее детсада №11 "Ласточка", в 140м западнее пересечения ул. Жуковского и ул. Советская**

Прохождение границы		Описание прохождения границы
от точки	до точки	
1	2	3
45	46	граница проходит на расстоянии примерно 1524 м от центра водозабора, на протяжении 318,61 м, в границах МО г. Лакинск (городское поселение), Собинского района
46	47	граница проходит на расстоянии примерно 1524 м от центра водозабора, на протяжении 318,61 м, в границах МО г. Лакинск (городское поселение) и МО Копнинское (с/п), Собинского района
47	48	граница проходит на расстоянии примерно 1524 м от центра водозабора, на протяжении 318,6 м, в МО Копнинское (с/п), Собинского района
48	49	граница проходит на расстоянии примерно 1524 м от центра водозабора, на протяжении 318,6 м, в границах МО г. Лакинск (городское поселение) и МО Копнинское (с/п), Собинского района
49	50	граница проходит на расстоянии примерно 1524 м от центра водозабора, на протяжении 318,61 м, в границах МО г. Лакинск (городское поселение) и МО Копнинское (с/п), Собинского района
50	51	граница проходит на расстоянии примерно 1524 м от центра водозабора, на протяжении 318,61 м, в МО Копнинское (с/п), Собинского района
51	52	граница проходит на расстоянии примерно 1524 м от центра водозабора, на протяжении 318,6 м, в МО Копнинское (с/п), Собинского района
52	53	граница проходит на расстоянии примерно 1524 м от центра водозабора, на протяжении 318,6 м, в МО Копнинское (с/п), Собинского района
53	54	граница проходит на расстоянии примерно 1524 м от центра водозабора, на протяжении 318,6 м, в МО Копнинское (с/п), Собинского района
54	55	граница проходит на расстоянии примерно 1524 м от центра водозабора, на протяжении 318,61 м, в границах МО Копнинское (с/п) и МО г. Лакинск (городское поселение), Собинского района
55	56	граница проходит на расстоянии примерно 1524 м от центра водозабора, на протяжении 318,61 м, в границах МО г. Лакинск (городское поселение), Собинского района
56	57	граница проходит на расстоянии примерно 1524 м от центра водозабора, на протяжении 318,6 м, в границах МО г. Лакинск (городское поселение), Собинского района
57	58	граница проходит на расстоянии примерно 1524 м от центра водозабора, на протяжении 318,6 м, в границах МО г. Лакинск (городское поселение), Собинского района
58	59	граница проходит на расстоянии примерно 1524 м от центра водозабора, на протяжении 318,61 м, в границах МО г. Лакинск (городское поселение) и МО Копнинское (с/п), Собинского района
59	60	граница проходит на расстоянии примерно 1524 м от центра водозабора, на протяжении 318,61 м, в МО Копнинское (с/п), Собинского района



## ОПИСАНИЕ МЕСТОПОЛОЖЕНИЯ ГРАНИЦ

зона 1 (первого) пояса источника питьевого водоснабжения Муниципального унитарного предприятия "Водоканал" города Лакинска скважина № 27016

(наименование объекта, местоположение границ которого описано (далее - объект))

### Раздел 1

#### Сведения об объекте

№ п/п	Характеристики объекта	Описание характеристик
1	2	3
1.	Местоположение объекта	Владимирская область, район Собинский, город Лакинск
2.	Площадь объекта +/- величина погрешности определения площади (Р +/- Дельта Р)	2804 +/- 19 м <sup>2</sup>
3.	Иные характеристики объекта	скважина № 27016 1 пояс

## Раздел 2

### Сведения о местоположении границ объекта

1. Система координат МСК-33, зона 1

2. Сведения о характерных точках границ объекта

Обозначение характерных точек границ	Координаты, м		Метод определения координат характерной точки	Средняя квадратическая погрешность положения характерной точки (M <sub>t</sub> ), м	Описание обозначения точки на местности (при наличии)
	X	Y			
1	2	3	4	5	6
1	179517.35	196372.90	Аналитический метод	0.1	-
2	179508.99	196377.16	Аналитический метод	0.1	-
3	179499.72	196378.63	Аналитический метод	0.1	-
4	179490.44	196377.16	Аналитический метод	0.1	-
5	179482.00	196372.87	Аналитический метод	0.1	-
6	179475.33	196366.19	Аналитический метод	0.1	-
7	179471.07	196357.83	Аналитический метод	0.1	-
8	179469.59	196348.48	Аналитический метод	0.1	-
9	179471.06	196339.18	Аналитический метод	0.1	-
10	179475.34	196330.78	Аналитический метод	0.1	-
11	179482.02	196324.11	Аналитический метод	0.1	-
12	179490.38	196319.85	Аналитический метод	0.1	-
13	179499.76	196318.37	Аналитический метод	0.1	-
14	179509.03	196319.84	Аналитический метод	0.1	-
15	179517.44	196324.13	Аналитический метод	0.1	-
16	179524.10	196330.80	Аналитический метод	0.1	-
17	179528.36	196339.16	Аналитический метод	0.1	-
18	179529.84	196348.45	Аналитический метод	0.1	-
19	179528.37	196357.76	Аналитический метод	0.1	-
20	179524.11	196366.12	Аналитический метод	0.1	-
1	179517.35	196372.90	Аналитический метод	0.1	-

## 3. Сведения о характерных точках части (частей) границы объекта

Обозначение характерных точек части границы	Координаты, м		Метод определения координат характерной точки	Средняя квадратическая погрешность положения характерной точки (Mt), м	Описание обозначения точки на местности (при наличии)
	X	Y			
1	2	3	4	5	6
-	-	-	-	-	-

--	--	--	--	--	--





**Текстовое описание местоположения границ зоны 1 (первого) пояса источника питьевого водоснабжения Муниципального унитарного предприятия "Водоканал" города Лакинска скважина № 27016**

Прохождение границы		Описание прохождения границы
от точки	до точки	
1	2	3
1	2	граница проходит на расстоянии 30м от скважины, на протяжении 9,38м, в границах МО г. Лакинск (городское поселение), Собинского района
2	3	граница проходит на расстоянии 30м от скважины, на протяжении 9,39м, в границах МО г. Лакинск (городское поселение), Собинского района
3	4	граница проходит на расстоянии 30м от скважины, на протяжении 9,4м, в границах МО г. Лакинск (городское поселение), Собинского района
4	5	граница проходит на расстоянии 30м от скважины, на протяжении 9,47м, в границах МО г. Лакинск (городское поселение), Собинского района
5	6	граница проходит на расстоянии 30м от скважины, на протяжении 9,44м, в границах МО г. Лакинск (городское поселение), Собинского района
6	7	граница проходит на расстоянии 30м от скважины, на протяжении 9,38м, в границах МО г. Лакинск (городское поселение), Собинского района
7	8	граница проходит на расстоянии 30м от скважины, на протяжении 9,47м, в границах МО г. Лакинск (городское поселение), Собинского района
8	9	граница проходит на расстоянии 30м от скважины, на протяжении 9,42м, в границах МО г. Лакинск (городское поселение), Собинского района
9	10	граница проходит на расстоянии 30м от скважины, на протяжении 9,43м, в границах МО г. Лакинск (городское поселение), Собинского района
10	11	граница проходит на расстоянии 30м от скважины, на протяжении 9,44м, в границах МО г. Лакинск (городское поселение), Собинского района
11	12	граница проходит на расстоянии 30м от скважины, на протяжении 9,38м, в границах МО г. Лакинск (городское поселение), Собинского района
12	13	граница проходит на расстоянии 30м от скважины, на протяжении 9,5м, в границах МО г. Лакинск (городское поселение), Собинского района
13	14	граница проходит на расстоянии 30м от скважины, на протяжении 9,39м, в границах МО г. Лакинск (городское поселение), Собинского района
14	15	граница проходит на расстоянии 30м от скважины, на протяжении 9,44м, в границах МО г. Лакинск (городское поселение), Собинского района
15	16	граница проходит на расстоянии 30м от скважины, на протяжении 9,43м, в границах МО г. Лакинск (городское поселение), Собинского района
16	17	граница проходит на расстоянии 30м от скважины, на протяжении 9,38м, в границах МО г. Лакинск (городское поселение), Собинского района
17	18	граница проходит на расстоянии 30м от скважины, на протяжении 9,41м, в границах МО г. Лакинск (городское поселение), Собинского района
18	19	граница проходит на расстоянии 30м от скважины, на протяжении 9,43м, в границах МО г. Лакинск (городское поселение), Собинского района
19	20	граница проходит на расстоянии 30м от скважины, на протяжении 9,38м, в границах МО г. Лакинск (городское поселение), Собинского района
20	1	граница проходит на расстоянии 30м от скважины, на протяжении 9,57м, в границах МО г. Лакинск (городское поселение), Собинского района

## ОПИСАНИЕ МЕСТОПОЛОЖЕНИЯ ГРАНИЦ

зона 2 (второго) пояса источника питьевого водоснабжения Муниципального унитарного предприятия "Водоканал" города Лакинска скважина № 27016

(наименование объекта, местоположение границ которого описано (далее - объект))

### Раздел 1

#### Сведения об объекте

№ п/п	Характеристики объекта	Описание характеристик
1	2	3
1.	Местоположение объекта	Владимирская область, район Собинский, город Лакинск
2.	Площадь объекта +/- величина погрешности определения площади (Р +/- Дельта Р)	8722 +/- 33 м <sup>2</sup>
3.	Иные характеристики объекта	скважина № 27016 2 пояс

## Раздел 2

### Сведения о местоположении границ объекта

1. Система координат МСК-33, зона 1

2. Сведения о характерных точках границ объекта

Обозначение характерных точек границ	Координаты, м		Метод определения координат характерной точки	Средняя квадратическая погрешность положения характерной точки (Mt), м	Описание обозначения точки на местности (при наличии)
	X	Y			
1	2	3	4	5	6
21	179530.87	196391.51	Аналитический метод	0.1	-
22	179516.10	196399.04	Аналитический метод	0.1	-
23	179499.72	196401.63	Аналитический метод	0.1	-
24	179483.25	196399.01	Аналитический метод	0.1	-
25	179468.48	196391.48	Аналитический метод	0.1	-
26	179456.72	196379.71	Аналитический метод	0.1	-
27	179449.19	196364.94	Аналитический метод	0.1	-
28	179446.59	196348.54	Аналитический метод	0.1	-
29	179449.19	196332.05	Аналитический метод	0.1	-
30	179456.73	196317.26	Аналитический метод	0.1	-
31	179468.50	196305.50	Аналитический метод	0.1	-
32	179483.27	196297.97	Аналитический метод	0.1	-
33	179499.67	196295.37	Аналитический метод	0.1	-
34	179516.16	196297.97	Аналитический метод	0.1	-
35	179530.93	196305.50	Аналитический метод	0.1	-
36	179542.71	196317.28	Аналитический метод	0.1	-
37	179550.25	196332.07	Аналитический метод	0.1	-
38	179552.84	196348.49	Аналитический метод	0.1	-
39	179550.25	196364.87	Аналитический метод	0.1	-
40	179542.60	196379.78	Аналитический метод	0.1	-
21	179530.87	196391.51	Аналитический метод	0.1	-

## 3. Сведения о характерных точках части (частей) границы объекта

Обозначение характерных точек части границы	Координаты, м		Метод определения координат характерной точки	Средняя квадратическая погрешность положения характерной точки (M <sub>t</sub> ), м	Описание обозначения точки на местности (при наличии)
	X	Y			
1	2	3	4	5	6
-	-	-	-	-	-



**Раздел 4**  
**План границ объекта**



Используемые условные знаки и обозначения:

- граница 1-го пояса
- граница 2-го пояса
- граница 3-го пояса
- граница населенного пункта (муниципального образования)
- 1 обозначение характерной точки

Масштаб 1: 1000



Дата «21.06.2022» 2022 г.

Место для оттиска печати лица, составившего карту (план) объекта землеустройства



## ОПИСАНИЕ МЕСТОПОЛОЖЕНИЯ ГРАНИЦ

зона 3 (третьего) пояса источника питьевого водоснабжения Муниципального унитарного предприятия "Водоканал" города Лакинска скважина № 27016

(наименование объекта, местоположение границ которого описано (далее - объект))

### Раздел 1

#### Сведения об объекте

№ п/п	Характеристики объекта	Описание характеристик
1	2	3
1.	Местоположение объекта	Владимирская область, район Собинский, город Лакинск
2.	Площадь объекта +/- величина погрешности определения площади (Р +/- Дельта Р)	427918 +/- 229 м <sup>2</sup>
3.	Иные характеристики объекта	скважина № 27016 3 пояс

## Раздел 2

### Сведения о местоположении границ объекта

1. Система координат МСК-33, зона 1

2. Сведения о характерных точках границ объекта

Обозначение характерных точек границ	Координаты, м		Метод определения координат характерной точки	Средняя квадратическая погрешность положения характерной точки (Mt), м	Описание обозначения точки на местности (при наличии)
	X	Y			
1	2	3	4	5	6
41	179800.79	196567.15	Аналитический метод	0.1	-
42	179718.38	196649.58	Аналитический метод	0.1	-
43	179614.67	196702.42	Аналитический метод	0.1	-
44	179499.72	196720.63	Аналитический метод	0.1	-
45	179384.68	196702.39	Аналитический метод	0.1	-
46	179280.97	196649.55	Аналитический метод	0.1	-
47	179198.65	196567.22	Аналитический метод	0.1	-
48	179145.80	196463.49	Аналитический метод	0.1	-
49	179127.59	196348.54	Аналитический метод	0.1	-
50	179145.80	196233.50	Аналитический метод	0.1	-
51	179198.66	196129.75	Аналитический метод	0.1	-
52	179280.99	196047.43	Аналитический метод	0.1	-
53	179384.72	195994.58	Аналитический метод	0.1	-
54	179499.68	195976.37	Аналитический метод	0.1	-
55	179614.71	195994.58	Аналитический метод	0.1	-
56	179718.44	196047.43	Аналитический метод	0.1	-
57	179800.78	196129.77	Аналитический метод	0.1	-
58	179853.62	196233.48	Аналитический метод	0.1	-
59	179871.84	196348.46	Аналитический метод	0.1	-
60	179853.63	196463.44	Аналитический метод	0.1	-
41	179800.79	196567.15	Аналитический метод	0.1	-

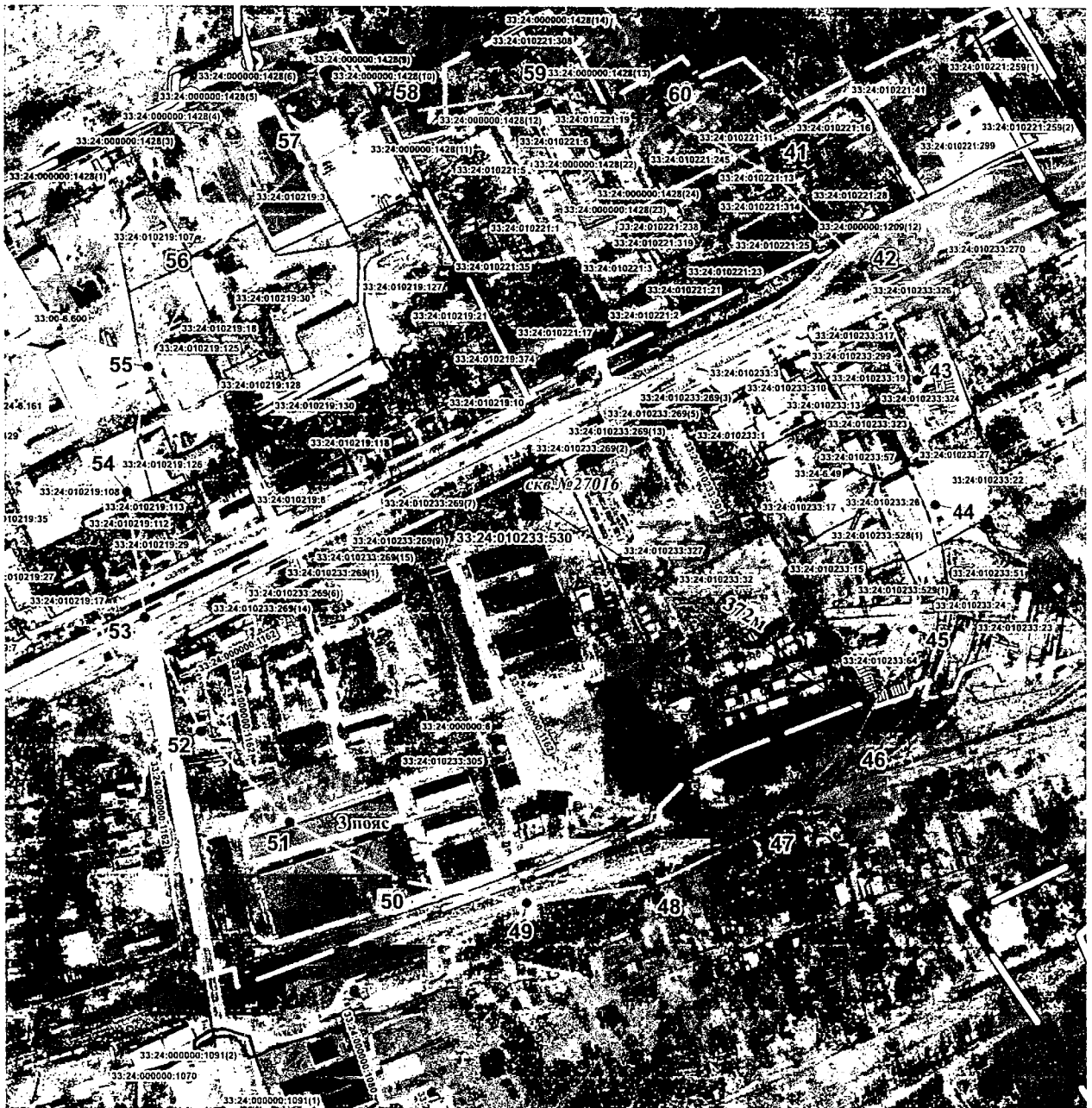
## 3. Сведения о характерных точках части (частей) границы объекта

Обозначение характерных точек части границы	Координаты, м		Метод определения координат характерной точки	Средняя квадратическая погрешность положения характерной точки (Mt), м	Описание обозначения точки на местности (при наличии)
	X	Y			
1	2	3	4	5	6
-	-	-	-	-	-



# Раздел 4

## План границ объекта



Используемые условные знаки и обозначения:

- граница 1-го пояса
- граница 2-го пояса
- граница 3-го пояса
- граница населенного пункта (муниципального образования)
- обозначение характерной точки

Масштаб 1:6000

Подпись



Дата 11.06.2022 г.

Место для оттиска печати лица, составившего карту (план) объекта землеустройства



## ОПИСАНИЕ МЕСТОПОЛОЖЕНИЯ ГРАНИЦ

зона 1 (первого) пояса источника питьевого водоснабжения Муниципального  
унитарного предприятия "Водоканал" города Лакинска, ул. Вокзальная  
скважина № б/н

(наименование объекта, местоположение границ которого описано (далее - объект))

### Раздел 1

#### Сведения об объекте

№ п/п	Характеристики объекта	Описание характеристик
1	2	3
1.	Местоположение объекта	Владимирская область, район Собинский, город Лакинск
2.	Площадь объекта +/- величина погрешности определения площади (Р +/- Дельта Р)	2793 +/- 18 м <sup>2</sup>
3.	Иные характеристики объекта	-

## Раздел 2

### Сведения о местоположении границ объекта

1. Система координат МСК-33, зона 1

2. Сведения о характерных точках границ объекта

Обозначение характерных точек границ	Координаты, м		Метод определения координат характерной точки	Средняя квадратическая погрешность положения характерной точки (Mt), м	Описание обозначения точки на местности (при наличии)
	X	Y			
1	2	3	4	5	6
1	178816.60	195287.15	Аналитический метод	0.1	-
2	178807.32	195285.68	Аналитический метод	0.1	-
3	178798.92	195281.40	Аналитический метод	0.1	-
4	178792.27	195274.75	Аналитический метод	0.1	-
5	178788.00	195266.38	Аналитический метод	0.1	-
6	178786.53	195257.10	Аналитический метод	0.1	-
7	178788.00	195247.77	Аналитический метод	0.1	-
8	178792.26	195239.41	Аналитический метод	0.1	-
9	178798.92	195232.75	Аналитический метод	0.1	-
10	178807.29	195228.48	Аналитический метод	0.1	-
11	178816.60	195227.01	Аналитический метод	0.1	-
12	178825.90	195228.48	Аналитический метод	0.1	-
13	178834.27	195232.75	Аналитический метод	0.1	-
14	178840.91	195239.39	Аналитический метод	0.1	-
15	178845.17	195247.75	Аналитический метод	0.1	-
16	178846.64	195257.02	Аналитический метод	0.1	-
17	178845.14	195266.35	Аналитический метод	0.1	-
18	178840.87	195274.78	Аналитический метод	0.1	-
19	178834.23	195281.42	Аналитический метод	0.1	-
20	178825.87	195285.68	Аналитический метод	0.1	-
1	178816.60	195287.15	Аналитический метод	0.1	-

## 3. Сведения о характерных точках части (частей) границы объекта

Обозначение характерных точек части границы	Координаты, м		Метод определения координат характерной точки	Средняя квадратическая погрешность положения характерной точки (Mt), м	Описание обозначения точки на местности (при наличии)
	X	Y			
1	2	3	4	5	6
-	-	-	-	-	-





**Текстовое описание местоположения границ зоны 1 (первого) пояса источника питьевого водоснабжения Муниципального унитарного предприятия "Водоканал" города Лакинска, ул. Вокзальная, скважина № 6/н**

Прохождение границы		Описание прохождения границы
от точки	до точки	
1	2	3
1	2	граница проходит на расстоянии 30м от скважины, на протяжении 9,4м, в границах МО г. Лакинск (городское поселение), Собинского района
2	3	граница проходит на расстоянии 30м от скважины, на протяжении 9,43м, в границах МО г. Лакинск (городское поселение), Собинского района
3	4	граница проходит на расстоянии 30м от скважины, на протяжении 9,4м, в границах МО г. Лакинск (городское поселение), Собинского района
4	5	граница проходит на расстоянии 30м от скважины, на протяжении 9,4м, в границах МО г. Лакинск (городское поселение), Собинского района
5	6	граница проходит на расстоянии 30м от скважины, на протяжении 9,4м, в границах МО г. Лакинск (городское поселение), Собинского района
6	7	граница проходит на расстоянии 30м от скважины, на протяжении 9,45м, в границах МО г. Лакинск (городское поселение), Собинского района
7	8	граница проходит на расстоянии 30м от скважины, на протяжении 9,38м, в границах МО г. Лакинск (городское поселение), Собинского района
8	9	граница проходит на расстоянии 30м от скважины, на протяжении 9,42м, в границах МО г. Лакинск (городское поселение), Собинского района
9	10	граница проходит на расстоянии 30м от скважины, на протяжении 9,4м, в границах МО г. Лакинск (городское поселение), Собинского района
10	11	граница проходит на расстоянии 30м от скважины, на протяжении 9,43м, в границах МО г. Лакинск (городское поселение), Собинского района
11	12	граница проходит на расстоянии 30м от скважины, на протяжении 9,42м, в границах МО г. Лакинск (городское поселение), Собинского района
12	13	граница проходит на расстоянии 30м от скважины, на протяжении 9,4м, в границах МО г. Лакинск (городское поселение), Собинского района
13	14	граница проходит на расстоянии 30м от скважины, на протяжении 9,39м, в границах МО г. Лакинск (городское поселение), Собинского района
14	15	граница проходит на расстоянии 30м от скважины, на протяжении 9,38м, в границах МО г. Лакинск (городское поселение), Собинского района
15	16	граница проходит на расстоянии 30м от скважины, на протяжении 9,39м, в границах МО г. Лакинск (городское поселение), Собинского района
16	17	граница проходит на расстоянии 30м от скважины, на протяжении 9,45м, в границах МО г. Лакинск (городское поселение), Собинского района
17	18	граница проходит на расстоянии 30м от скважины, на протяжении 9,45м, в границах МО г. Лакинск (городское поселение), Собинского района
18	19	граница проходит на расстоянии 30м от скважины, на протяжении 9,39м, в границах МО г. Лакинск (городское поселение), Собинского района
19	20	граница проходит на расстоянии 30м от скважины, на протяжении 9,38м, в границах МО г. Лакинск (городское поселение), Собинского района
20	1	граница проходит на расстоянии 30м от скважины, на протяжении 9,39м, в границах МО г. Лакинск (городское поселение), Собинского района

## ОПИСАНИЕ МЕСТОПОЛОЖЕНИЯ ГРАНИЦ

**зона 2 (второго) пояса источника питьевого водоснабжения Муниципального  
унитарного предприятия "Водоканал" города Лакинска, ул. Вокзальная  
скважина № б/н**

(наименование объекта, местоположение границ которого описано (далее - объект))

### Раздел 1

#### Сведения об объекте

№ п/п	Характеристики объекта	Описание характеристик
1	2	3
1.	Местоположение объекта	Владимирская область, район Собинский, город Лакинск
2.	Площадь объекта +/- величина погрешности определения площади (Р +/- Дельта Р)	12243 +/- 39 м <sup>2</sup>
3.	Иные характеристики объекта	-

## Раздел 2

### Сведения о местоположении границ объекта

1. Система координат МСК-33, зона 1

2. Сведения о характерных точках границ объекта

Обозначение характерных точек границ	Координаты, м		Метод определения координат характерной точки	Средняя квадратическая погрешность положения характерной точки (M <sub>t</sub> ), м	Описание обозначения точки на местности (при наличии)
	X	Y			
1	2	3	4	5	6
21	178816.60	195320.15	Аналитический метод	0.1	-
22	178795.05	195316.35	Аналитический метод	0.1	-
23	178776.06	195305.40	Аналитический метод	0.1	-
24	178761.97	195288.61	Аналитический метод	0.1	-
25	178754.49	195268.05	Аналитический метод	0.1	-
26	178754.49	195246.10	Аналитический метод	0.1	-
27	178761.97	195225.54	Аналитический метод	0.1	-
28	178776.05	195208.77	Аналитический метод	0.1	-
29	178795.01	195197.81	Аналитический метод	0.1	-
30	178816.57	195194.01	Аналитический метод	0.1	-
31	178838.18	195197.81	Аналитический метод	0.1	-
32	178857.14	195208.76	Аналитический метод	0.1	-
33	178871.20	195225.52	Аналитический метод	0.1	-
34	178878.68	195246.08	Аналитический метод	0.1	-
35	178878.68	195267.96	Аналитический метод	0.1	-
36	178871.16	195288.65	Аналитический метод	0.1	-
37	178857.10	195305.41	Аналитический метод	0.1	-
38	178838.15	195316.35	Аналитический метод	0.1	-
21	178816.60	195320.15	Аналитический метод	0.1	-

## 3. Сведения о характерных точках части (частей) границы объекта

Обозначение характерных точек части границы	Координаты, м		Метод определения координат характерной точки	Средняя квадратическая погрешность положения характерной точки (Mt), м	Описание обозначения точки на местности (при наличии)
	X	Y			
1	2	3	4	5	6
-	-	-	-	-	-

### Раздел 3

#### Сведения о местоположении измененных (уточненных) границ объекта

1. Система координат -

2. Сведения о характерных точках границ объекта

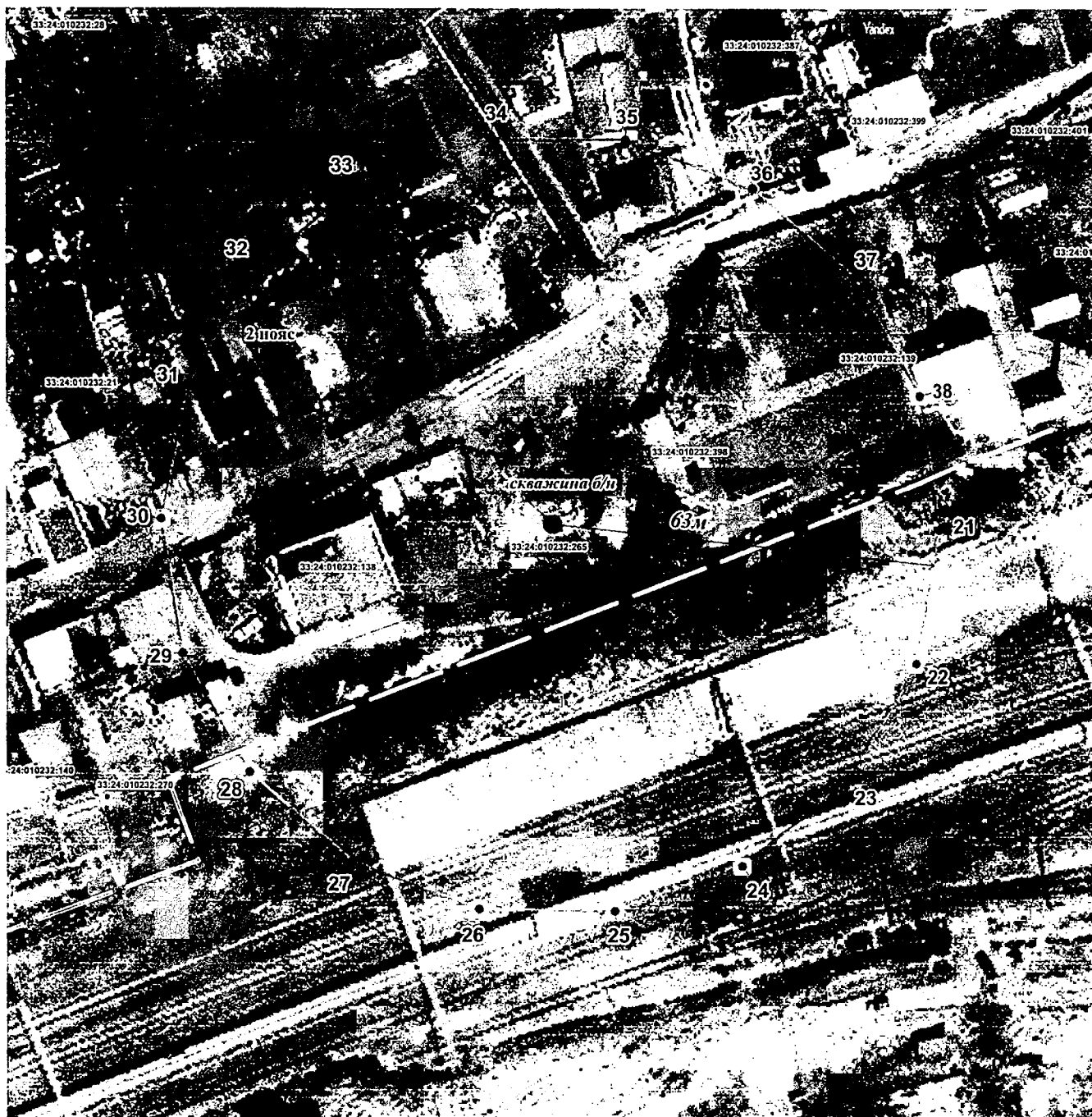
Обозначение характерных точек границ	Существующие координаты, м		Измененные (уточненные) координаты, м		Метод определения координат характерной точки	Средняя квадратическая погрешность положения характерной точки (Mt), м	Описание обозначения точки на местности (при наличии)
	X	Y	X	Y			
1	2	3	4	5	6	7	8
-	-	-	-	-	-	-	

3. Сведения о характерных точках части (частей) границы объекта

Обозначение характерных точек части границы	Существующие координаты, м		Измененные (уточненные) координаты, м		Метод определения координат характерной точки	Средняя квадратическая погрешность положения характерной точки (Mt), м	Описание обозначения точки на местности (при наличии)
	X	Y	X	Y			
1	2	3	4	5	6	7	8
-	-	-	-	-	-	-	

# Раздел 4

## План границ объекта



Используемые условные знаки и обозначения:

- граница 1-го пояса
- граница 2-го пояса
- граница 3-го пояса
- граница населенного пункта (муниципального образования)
- 1 обозначение характерной точки

Масштаб 1:1000



Дата «11» ноября 2022 г.

Место для печати и подписи составившего карту (план) объекта землеустройства

**Текстовое описание местоположения границ зоны 2 (второго) пояса источника питьевого водоснабжения Муниципального унитарного предприятия "Водоканал" города Лакинска, ул. Вокзальная, скважина № б/н**

Прохождение границы		Описание прохождения границы
от точки	до точки	
1	2	3
21	22	граница проходит на расстоянии 63м от скважины, на протяжении 21,88 м, в границах МО г. Лакинск (городское поселение), Собинского района
22	23	граница проходит на расстоянии 63м от скважины, на протяжении 21,92 м, в границах МО г. Лакинск (городское поселение), Собинского района
23	24	граница проходит на расстоянии 63м от скважины, на протяжении 21,92 м, в границах МО г. Лакинск (городское поселение), Собинского района
24	25	граница проходит на расстоянии 63м от скважины, на протяжении 21,88 м, в границах МО г. Лакинск (городское поселение), Собинского района
25	26	граница проходит на расстоянии 63м от скважины, на протяжении 21,95 м, в границах МО г. Лакинск (городское поселение), Собинского района
26	27	граница проходит на расстоянии 63м от скважины, на протяжении 21,88 м, в границах МО г. Лакинск (городское поселение), Собинского района
27	28	граница проходит на расстоянии 63м от скважины, на протяжении 21,9 м, в границах МО г. Лакинск (городское поселение), Собинского района
28	29	граница проходит на расстоянии 63м от скважины, на протяжении 21,9 м, в границах МО г. Лакинск (городское поселение), Собинского района
29	30	граница проходит на расстоянии 63м от скважины, на протяжении 21,89 м, в границах МО г. Лакинск (городское поселение), Собинского района
30	31	граница проходит на расстоянии 63м от скважины, на протяжении 21,94 м, в границах МО г. Лакинск (городское поселение), Собинского района
31	32	граница проходит на расстоянии 63м от скважины, на протяжении 21,89 м, в границах МО г. Лакинск (городское поселение), Собинского района
32	33	граница проходит на расстоянии 63м от скважины, на протяжении 21,88 м, в границах МО г. Лакинск (городское поселение), Собинского района
33	34	граница проходит на расстоянии 63м от скважины, на протяжении 21,88 м, в границах МО г. Лакинск (городское поселение), Собинского района
34	35	граница проходит на расстоянии 63м от скважины, на протяжении 21,88 м, в границах МО г. Лакинск (городское поселение), Собинского района
35	36	граница проходит на расстоянии 63м от скважины, на протяжении 22,01 м, в границах МО г. Лакинск (городское поселение), Собинского района
36	37	граница проходит на расстоянии 63м от скважины, на протяжении 21,88 м, в границах МО г. Лакинск (городское поселение), Собинского района
37	38	граница проходит на расстоянии 63м от скважины, на протяжении 21,88 м, в границах МО г. Лакинск (городское поселение), Собинского района
38	21	граница проходит на расстоянии 63м от скважины, на протяжении 21,88 м, в границах МО г. Лакинск (городское поселение), Собинского района

## ОПИСАНИЕ МЕСТОПОЛОЖЕНИЯ ГРАНИЦ

зона 3 (третьего) пояса источника питьевого водоснабжения Муниципального  
унитарного предприятия "Водоканал" города Лакинска, ул. Вокзальная,  
скважина № б/н

(наименование объекта, местоположение границ которого описано (далее - объект))

### Раздел 1

#### Сведения об объекте

№ п/п	Характеристики объекта	Описание характеристик
1	2	3
1.	Местоположение объекта	Владимирская область, район Собинский, город Лакинск
2.	Площадь объекта +/- величина погрешности определения площади (Р +/- Дельта Р)	612103 +/- 274 м <sup>2</sup>
3.	Иные характеристики объекта	-

## Раздел 2

### Сведения о местоположении границ объекта

1. Система координат МСК-33, зона 1

2. Сведения о характерных точках границ объекта

Обозначение характерных точек границ	Координаты, м		Метод определения координат характерной точки	Средняя квадратическая погрешность положения характерной точки (Mt), м	Описание обозначения точки на местности (при наличии)
	X	Y			
1	2	3	4	5	6
39	178816.60	195702.15	Аналитический метод	0.1	-
40	178679.09	195680.37	Аналитический метод	0.1	-
41	178555.00	195617.15	Аналитический метод	0.1	-
42	178456.53	195518.68	Аналитический метод	0.1	-
43	178393.31	195394.62	Аналитический метод	0.1	-
44	178371.53	195257.08	Аналитический метод	0.1	-
45	178393.31	195119.53	Аналитический метод	0.1	-
46	178456.54	194995.46	Аналитический метод	0.1	-
47	178554.99	194897.01	Аналитический метод	0.1	-
48	178679.05	194833.79	Аналитический метод	0.1	-
49	178816.63	194812.01	Аналитический метод	0.1	-
50	178954.14	194833.79	Аналитический метод	0.1	-
51	179078.20	194897.01	Аналитический метод	0.1	-
52	179176.65	194995.46	Аналитический метод	0.1	-
53	179239.86	195119.51	Аналитический метод	0.1	-
54	179261.64	195257.02	Аналитический метод	0.1	-
55	179239.83	195394.59	Аналитический метод	0.1	-
56	179176.61	195518.71	Аналитический метод	0.1	-
57	179078.16	195617.16	Аналитический метод	0.1	-
58	178954.11	195680.37	Аналитический метод	0.1	-
39	178816.60	195702.15	Аналитический метод	0.1	-

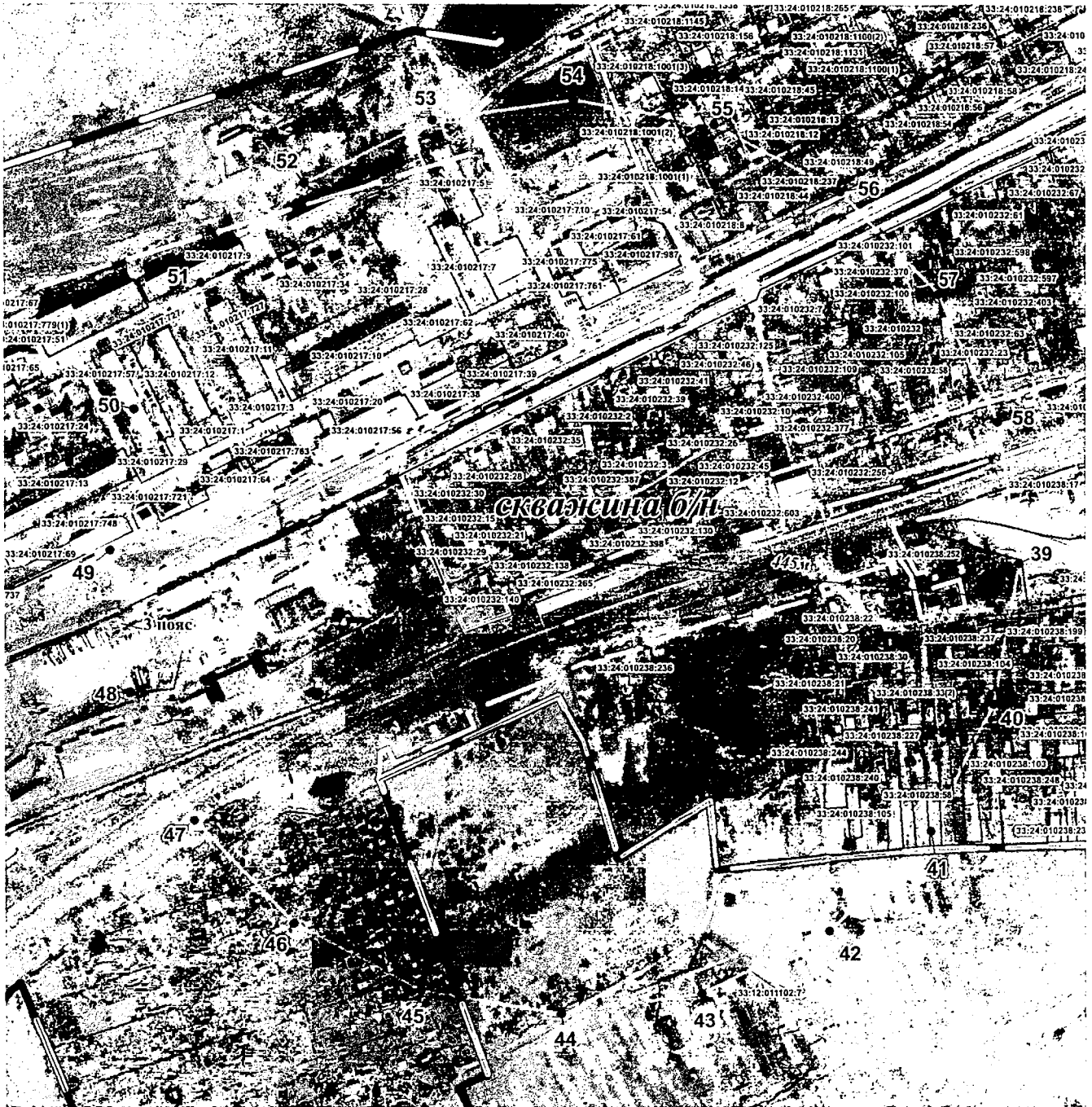
## 3. Сведения о характерных точках части (частей) границы объекта

Обозначение характерных точек части границы	Координаты, м		Метод определения координат характерной точки	Средняя квадратическая погрешность положения характерной точки (Mt), м	Описание обозначения точки на местности (при наличии)
	X	Y			
1	2	3	4	5	6
-	-	-	-	-	-



# Раздел 4

## План границ объекта



Используемые условные знаки и обозначения:

- граница 1-го пояса
- граница 2-го пояса
- граница 3-го пояса
- граница населенного пункта (муниципального образования)
- 1 обозначение характерной точки

Масштаб 1:6000

Подпись

Дата «11» ноября 2022 г.



Место для отпечатка лица, составившего карту (план) объекта землеустройства

**Текстовое описание местоположения границ зоны 3 (третьего) пояса источника питьевого водоснабжения Муниципального унитарного предприятия "Водоканал" города Лакинска, ул. Вокзальная, скважина № 6/н**

Прохождение границы		Описание прохождения границы
от точки	до точки	
1	2	3
39	40	граница проходит на расстоянии 445м от скважины, на протяжении 139,22 м, в границах МО г. Лакинск (городское поселение), Собинского района
40	41	граница проходит на расстоянии 445м от скважины, на протяжении 139,22 м, в границах МО г. Лакинск (городское поселение), Собинского района
41	42	граница проходит на расстоянии примерно 445 м от скважины, на протяжении 139,26 м, в границах МО г. Лакинск (городское поселение) и
42	43	граница проходит на расстоянии примерно 445 м от скважины, на протяжении 139,24 м, в границах МО Воршинское (с/п), Собинского района
43	44	граница проходит на расстоянии примерно 445 м от скважины, на протяжении 139,25 м, в границах МО Воршинское (с/п), Собинского района
44	45	граница проходит на расстоянии примерно 445 м от скважины, на протяжении 139,26 м, в границах МО Воршинское и МО г. Лакинск
45	46	граница проходит на расстоянии 445м от скважины, на протяжении 139,25 м, в границах МО г. Лакинск (городское поселение), Собинского района
46	47	граница проходит на расстоянии 445м от скважины, на протяжении 139,23 м, в границах МО г. Лакинск (городское поселение), Собинского района
47	48	граница проходит на расстоянии 445м от скважины, на протяжении 139,24 м, в границах МО г. Лакинск (городское поселение), Собинского района
48	49	граница проходит на расстоянии 445м от скважины, на протяжении 139,29 м, в границах МО г. Лакинск (городское поселение), Собинского района
49	50	граница проходит на расстоянии 445м от скважины, на протяжении 139,22 м, в границах МО г. Лакинск (городское поселение), Собинского района
50	51	граница проходит на расстоянии 445м от скважины, на протяжении 139,24 м, в границах МО г. Лакинск (городское поселение), Собинского района
51	52	граница проходит на расстоянии 445м от скважины, на протяжении 139,23 м, в границах МО г. Лакинск (городское поселение), Собинского района
52	53	граница проходит на расстоянии 445м от скважины, на протяжении 139,23 м, в границах МО г. Лакинск (городское поселение), Собинского района
53	54	граница проходит на расстоянии 445м от скважины, на протяжении 139,22 м, в границах МО г. Лакинск (городское поселение), Собинского района
54	55	граница проходит на расстоянии 445м от скважины, на протяжении 139,29 м, в границах МО г. Лакинск (городское поселение), Собинского района
55	56	граница проходит на расстоянии 445м от скважины, на протяжении 139,29 м, в границах МО г. Лакинск (городское поселение), Собинского района
56	57	граница проходит на расстоянии 445м от скважины, на протяжении 139,23 м, в границах МО г. Лакинск (городское поселение), Собинского района
57	58	граница проходит на расстоянии 445м от скважины, на протяжении 139,23 м, в границах МО г. Лакинск (городское поселение), Собинского района
58	39	граница проходит на расстоянии 445м от скважины, на протяжении 139,22 м, в границах МО г. Лакинск (городское поселение), Собинского района



Режим зон санитарной охраны водозаборного узла состоящего из двух  
скважин № б/н, скважин № 27016, № б/н  
МУП «Водоканал» г. Лакинска

**1. На территории первого пояса зон санитарной охраны (далее ЗСО) запрещается:**

1.1 все виды строительства, не имеющие непосредственного отношения к эксплуатации, расширению и реконструкции водозаборных сооружений;

1.2 прокладка трубопроводов различного назначения, размещение жилых и хозяйственно-бытовых зданий, проживание людей;

1.3 применение ядохимикатов и удобрений;

1.4 допускать попадание поверхностной воды в скважину, не допускать утечек воды, не производить откачку воды из скважины на территорию первого пояса;

1.5 озеленять территорию высокоствольными деревьями.

**2. На территории второго, третьего пояса ЗСО запрещается:**

2.1 закачка отработанных вод в подземные горизонты, подземное складирование твердых отходов и разработка недр земли;

2.2 размещение складов горюче-смазочного материалов, ядохимикатов и минеральных удобрений, накопителей промстоков, шламохранилищ и других объектов, обуславливающих опасность химического загрязнения подземных вод;

2.3 размещение и эксплуатация кладбищ, скотомогильников, скотопогонов, полей ассенизации и компостирования, полей фильтрации, канализационных, очистных сооружений, навозохранилищ, силосных траншей, животноводческих и птицеводческих предприятий и других объектов, обуславливающих опасность микробного загрязнения подземных вод;

2.4 применение удобрений и ядохимикатов при уходе за зелеными насаждениями.

**3. На территории первого пояса ЗСО необходимо предусмотреть следующие мероприятия:**

3.1 территория должна быть спланирована для отвода поверхностного стока за ее пределы, озеленена, ограждена и обеспечена охраной, дорожки к сооружениям должны иметь твердое покрытие;

3.2 водопроводные сооружения должны быть оборудованы с учетом предотвращения возможности загрязнения питьевой воды через оголовки и устья скважин, люки и переливные трубы резервуаров и устройства заливки насосов;

3.3 водозабор должен быть оборудован аппаратурой для систематического контроля соответствия фактического дебита при эксплуатации водопровода проектной производительности;

3.4 содержать в чистоте павильон скважины и территорию первого пояса, при необходимости выполнять ремонт павильона, контролировать санитарное состояние запорной арматуры скважин и водоразводящей сети;

3.5 произвести косметический ремонт в павильоне скважины № б/н по ул. Вокзальная, г. Лакинска, поднять оголовок скважины над уровнем пола на 50 см;

3.6 для скважин № б/н по ул. Вокзальная, г. Лакинска и скважины № 27016 вести учет водозабора с занесением в журнал учета забираемых подземных вод по форме ПОД-11, вести постоянный химический, бактериологический и радиологический контроль забираемых вод из подземного горизонта.

**4. На территории второго, третьего пояса ЗСО необходимо предусмотреть следующие мероприятия:**

4.1 бурение новых скважин и новое строительство, связанное с нарушением почвенного покрова, производить при обязательном согласовании с центром государственного санитарно-эпидемиологического надзора, органами и учреждениями государственного экологического и геологического контроля;

4.2 выявление, тампонируание всех бездействующих, старых, дефектных или неправильно эксплуатируемых скважин, представляющих опасность в отношении возможности загрязнения водоносных горизонтов;

4.3 вести контроль за своевременным вывозом ТБО от жилых домов;

4.4 уборные, помойные ямы, навозохранилища, приемники мусора, должны располагаться не ближе 20 м от ближайшего водовода.

