



ПРАВИТЕЛЬСТВО БРЯНСКОЙ ОБЛАСТИ

ПОСТАНОВЛЕНИЕ

от 27 декабря 2018 г. № 701-п
г. Брянск

Об утверждении Положения, паспорта и границ памятников природы «Овраги Верхний и Нижний Судки с родниками, бровками и отвершками в г. Брянске (Брянские балки)»

В соответствии с Федеральным законом от 14 марта 1995 года № 33-ФЗ «Об особо охраняемых природных территориях», Законом Брянской области от 30 декабря 2005 года № 121-З «Об особо охраняемых природных территориях в Брянской области», в целях сохранения уникального природного ландшафта памятников природы регионального значения – оврагов Верхний и Нижний Судки с родниками, бровками и отвершками, в г. Брянске (Брянские балки), объявленных постановлением Брянской областной Думы от 8 сентября 1994 года № 34, Правительство Брянской области

ПОСТАНОВЛЯЕТ:

1. Утвердить прилагаемые:

Положение об особо охраняемой природной территории памятников природы регионального значения «Овраги Верхний и Нижний Судки с родниками, бровками и отвершками в г. Брянске (Брянские балки)» (приложение 1);

паспорт особо охраняемой природной территории памятников природы регионального значения «Овраги Верхний и Нижний Судки с родниками, бровками и отвершками в г. Брянске (Брянские балки)» (приложение 2);

границы особо охраняемой природной территории памятников природы регионального значения «Овраги Верхний и Нижний Судки с родниками, бровками и отвершками в г. Брянске (Брянские балки)» (приложение 3);

отображённые на карте (схеме) границы особо охраняемой природной территории памятников природы регионального значения «Овраги Верхний и Нижний Судки с родниками, бровками и отвершками в г. Брянске (Брянские балки)» (приложение 4).

2. Департаменту природных ресурсов и экологии Брянской области осуществлять выдачу охранных обязательств собственникам, владельцам, пользователям земельных участков, на которых находятся памятники природы регионального значения «Овраги Верхний и Нижний Судки с родниками, бровками и отвершками в г. Брянске (Брянские балки)».

3. Опубликовать настоящее постановление на «Официальном интернет-портале правовой информации» (pravo.gov.ru).

4. Контроль за исполнением постановления возложить на заместителя Губернатора Брянской области Мокренко Ю.В.

Исполняющий обязанности
Губернатора



А.Г. Резунов

Утверждено
постановлением Правительства
Брянской области
от 27 декабря 2018г. № 70I-п
(приложение 1)

ПОЛОЖЕНИЕ

об особо охраняемой природной территории памятников природы
регионального значения «Овраги Верхний и Нижний Судки
с родниками, бровками и отвершками в г. Брянске (Брянские балки)»

1. Общие положения

Настоящее Положение об особо охраняемой природной территории памятников природы регионального значения (далее – Положение) разработано в соответствии с Федеральным законом от 14 марта 1995 года № 33-ФЗ «Об особо охраняемых природных территориях», Законом Брянской области от 30 декабря 2005 года № 121-З «Об особо охраняемых природных территориях Брянской области», постановлением Брянской областной Думы от 8 сентября 1994 года № 34 «Об объявлении оврагов Верхний и Нижний Судки с родниками, бровками и отвершками (Брянские балки) в г. Брянске памятниками природы областного значения».

Памятники природы регионального значения «Овраги Верхний и Нижний Судки с родниками, бровками и отвершками в г. Брянске (Брянские балки)» (далее, если не оговорено особо, – памятники природы регионального значения) являются уникальным, ценным в экологическом, научном, культурном и эстетическом отношении природным объектом естественного происхождения, нуждающимся в особой охране.

Отдельные термины, употребляемые в настоящем Положении, применяются в следующих значениях:

балка – сухая или с временным водотоком долина с полого вогнутым дном, выпуклыми задернованными склонами. Представляет собой позднюю стадию развития оврагов;

бровка – резкий перелом склона, отделяющий вышележащую пологую его часть или горизонтальную поверхность от расположенного ниже более крутого участка;

овраг – отрицательная линейная форма рельефа, узкая, крутостенная, часто ветвящаяся к верховью, с голыми, незадернованными бортами;

отвершек – боковой овражек, впадающий в главный овраг.

Памятники природы регионального значения находятся в ведении уполномоченного исполнительного органа государственной власти Брянской области, осуществляющего управление особо охраняемыми природными территориями регионального значения, – департамента природных ресурсов и экологии Брянской области (далее – уполномоченный орган), юридический адрес: 241050, г. Брянск, бул. Гагарина, 25.

2. Цель объявления природного объекта памятниками природы регионального значения

Основной целью объявления природного объекта – оврагов Верхний и Нижний Судки с родниками, бровками и отвершками в г. Брянске (Брянские балки) – памятниками природы регионального значения является сохранение экологической, эстетической, научной и культурной ценности балок.

Балки регулируют микроклимат и водный режим центральной части города, являются средой обитания редких и охраняемых видов животных и растений, создают комфортную визуальную среду для жителей города, представляют ключевой объект исследования динамики экосистем под длительным антропогенным воздействием, включают археологические и исторические памятники культурного наследия.

Особыми объектами охраны являются:

куст родников, расположенных вблизи пешеходного настила через овраг Нижний Судок, вниз по склону, ориентировочно в 55 м на юго-запад от южного угла дома № 15 по ул. Пролетарской – разгрузка вод коньяк-туронского водоносного горизонта по трещинам в толще мела с общим дебитом более 10 л/с;

места произрастания 7 видов растений, занесённых в Красную книгу Брянской области: астра итальянская, ветреница лесная, горечавка крестовидная, дрок германский, наперстянка крупноцветковая, лук медвежий, пузырник ломкий;

места обитания 7 редких видов животных, занесённых в Красную книгу Брянской области: обыкновенная пустельга, малая вечерница, воробьиный сычик, средний пестрый дятел, белоспинный дятел, пчела-плотник, жаба зеленая.

3. Вид памятников природы регионального значения

Памятники природы регионального значения являются ландшафтными.

4. Порядок объявления природного объекта памятниками природы регионального значения

4.1. Природные объекты объявлены памятниками природы регионального значения, а территория, занятая ими, – особо охраняемой природной территорией г. Брянска по представлению уполномоченного органа.

4.2. Памятники природы регионального значения образованы без ограничения срока действия.

4.3. Объявление природных объектов – оврагов Верхний и Нижний Судки с родниками, бровками и отвершками в г. Брянске (Брянские балки) – памятниками природы регионального значения, а территорий, занятых ими, – особо охраняемой природной территорией не влечет изъятия занимаемых

ими земельных участков у собственников, владельцев и пользователей этих земельных участков.

4.4. Решение об изменении категории, реорганизации и упразднении особо охраняемой природной территории памятников природы регионального значения, об изменении режима их особой охраны принимается Правительством Брянской области.

5. Обеспечение режима особой охраны памятников природы регионального значения

5.1. На территории, на которой находятся памятники природы регионального значения, а также в отношении самих памятников природы регионального значения запрещается всякая деятельность, влекущая нарушение сохранности памятников природы регионального значения.

5.2. На территории памятников природы регионального значения все виды планируемой и осуществляемой хозяйственной и иной деятельности могут осуществляться в соответствии с федеральным и областным законодательством.

5.3. Режим особой охраны территории памятников природы регионального значения указывается в их паспорте.

5.4. Охрана памятников природы регионального значения обеспечивается уполномоченным органом, собственниками, владельцами и пользователями земельных участков, на которых находятся памятники природы регионального значения, или иными специально уполномоченными органами государственной власти.

5.5. Собственники, владельцы и пользователи земельных участков, на которых находятся памятники природы регионального значения, принимают на себя обязательства по обеспечению режима особой охраны памятников природы регионального значения и несут ответственность за их сохранность и содержание согласно федеральному и областному законодательству.

6. Использование памятников природы регионального значения

6.1. Основной вид разрешенного использования земельных участков, расположенных в границах особо охраняемой природной территории, — деятельность по особой охране и изучению природы.

Использование памятников природы регионального значения допускается в следующих целях:

научных (мониторинг состояния окружающей природной среды, изучение функционирования и развития природных экосистем и их компонентов и т.п.);

эколого-просветительских (проведение учебно-познавательных экскурсий, организация и обустройство экологических троп, фото- и видеосъемка и т.п.);

рекреационных (с учетом регулирования рекреационной нагрузки (транзитные прогулки, отдых));

природоохранных (сохранение, восстановление, изучение и обогащение разнообразия объектов животного и растительного мира и т.п.);

иных целях, не противоречащих задачам объявления данного природного объекта памятником природы регионального значения и установленному в отношении него режиму охраны.

6.2. Допустимые виды использования памятников природы регионального значения устанавливаются в зависимости от назначения и состояния памятников природы регионального значения и указываются в их паспорте.

7. Учет памятников природы регионального значения

7.1. На памятники природы регионального значения уполномоченный орган оформляет паспорт памятников природы регионального значения, который утверждается постановлением Правительства Брянской области.

7.2. Памятники природы регионального значения обозначаются на местности информационными знаками. Расходы на изготовление и установку информационных знаков финансируются за счет средств областного бюджета, а также за счет других не запрещенных федеральным или областным законодательством источников.

7.3. Памятники природы регионального значения учитываются при планировании социально-экономического развития Брянской области.

8. Государственный надзор

Государственный надзор в области охраны и использования памятников природы регионального значения осуществляется уполномоченным органом.



Утвержден
постановлением Правительства
Брянской области
от 27 декабря 2018 г. № 701-п
(приложение 2)

П А С П О Р Т

особо охраняемой природной территории памятников природы
регионального значения «Овраги Верхний и Нижний Судки с родниками,
бровками и отвершками в г. Брянске (Брянские балки)»

1. Наименование особо охраняемой природной территории (далее – ООПТ) – «Овраги Верхний и Нижний Судки с родниками, бровками и отвершками в г. Брянске (Брянские балки)» (далее – Брянские балки, овраг, балка).

2. Категория ООПТ: памятники природы регионального значения.

3. Значение ООПТ: особо охраняемая природная территория «Овраги Верхний и Нижний Судки с родниками, бровками и отвершками в г. Брянске (Брянские балки)» – это участки природно-антропогенного ландшафта с высокой экологической, эстетической, научной и культурной ценностью.

Экосистемы балок имеют важное значение в поддержании комфортной среды в центре города:

3.1. Средообразующее:

улучшают микроклимат центральной части города через циркуляцию «городских бризов» – местных ветров, обусловленных разницей хода давления над балками Верхний и Нижний Судок и соседними асфальтированными поверхностями;

дренируют центральную часть города, направляют поверхностный и подземный сток, содержат выходы грунтовых вод;

образуют благоприятную среду обитания животных и растений, в том числе для редких и охраняемых видов, формируют миграционные коридоры долины р. Десна.

3.2. Ботаническое:

место произрастания 7 видов растений, занесённых в Красную книгу Брянской области: Астра итальянская (*Aster amellus*), ветреница лесная (*Anemone sylvestris*), горечавка крестовидная (*Gentiana cruciata*), дрок германский (*Genista germanica*), наперстянка крупноцветковая (*Digitalis grandiflora*), лук медвежий (*Allium ursinum*), пузырник ломкий (*Cystopteris fragilis*);

место произрастания 3 видов растений, занесённых в мониторинговый список Красной книги Брянской области: солнцезвезд монетолистный (*Helianthemum nummularium*), черноголовка крупноцветковая (*Prunella grandiflora*), лютик иллирийский (*Ranunculus illyricus*).

3.3. Зоологическое:

место обитания 7 редких видов животных, занесённых в Красную книгу Брянской области: пчела-плотник (*Xylocopa valga*), жаба зеленая (*Bufo viridis*), обыкновенная пустельга (*Falco tinnunculus*), малая вечерница (*Nyctalus leisleri*), воробьиный сычик (*Glaucidium passerinum*), средний пестрый дятел (*Dendrocopos medius*), белоспинный дятел (*Dendrocopos leucotos*);

место обитания 3 видов животных, занесённых в мониторинговый список Красной книги Брянской области: лента малиновая (*Catocala sponsa*), лента голубая (*Catocala fraxini*), махаон (*Papilio machaon*).

3.4. Эстетическое:

открытый рельеф балок создаёт комфортную визуальную среду в центре города.

3.5. Научное:

балки представляют собой ключевую территорию для исследования динамики популяций растений и животных в условиях сильного антропогенного воздействия.

3.6. Культурное:

на территории балок расположены объекты культурного наследия – археологические и исторические.

4. Местоположение ООПТ: город Брянск, Советский район, правобережье р. Десна.

5. Площадь ООПТ:

общая площадь – 114,6908 га, в том числе:

балка Нижний Судок – 54,1940 га;

балка Верхний Судок – 60,4968 га.

6. Описание границ ООПТ.

Граница ООПТ проходит вдоль бровок оврагов Верхнего и Нижнего Судков в пределах полосы 10 – 20 м, в местах, где природные экосистемы уничтожены хозяйственной деятельностью человека, проходит по границам участков, нарушенных деятельностью человека, исключая их.

Местоположение характерных поворотных точек границы на местности в системе координат МСК-32, применяемой для ведения государственного кадастра недвижимости Брянского областного кадастрового округа, определено с учётом факторов, изложенных в материалах комплексного экологического обследования территории памятников природы областного значения с обоснованием прохождения границ и охранных зон памятников природы «Овраги Верхний и Нижний Судки с родниками, бровками и отвершками в г. Брянске (Брянские балки)», и утверждается постановлением Правительства Брянской области.

7. Описание природных особенностей ООПТ.

7.1. Геологические особенности.

Склоны и днища оврагов сложены породами меловой и четвертичной систем.

Толща пород меловой системы по литологическим особенностям разделяется на две части. Нижняя часть – породы альбского (K_{1al}) и сеноманского (K_{2s}) ярусов – представлена алевритами и мелкими тонкозернистыми кварцево-глауконитовыми песками серо-зелёного, зелёного и тёмно-зелёного цвета. Породы этих ярусов подстилают современные отложения у основания склонов и днища оврагов. Верхняя часть толщи образована карбонатными породами туронского (K_{2t}) и коньякского ярусов (K_{2k}). В разрезе последовательно сменяются песчаный мел (на контакте с песками сеноманского яруса), писчий мел и мелоподобные мергели. Толща карбонатных пород подстилает современные отложения на склонах и днище средней части оврагов. Отложения четвертичной системы сменяют породы верхнего мела со стратиграфическим несогласием, отличаются большим разнообразием генезиса, литологического состава, мощности и протирания. Самое значительное место в строении склонов и днища оврагов занимают породы верхнеплейстоценового (Q_{III}) и голоценового (Q_{IV}) ярусов. Верхнеплейстоценовая толща представлена погребённой почвой, покровными образованиями, аллювиально-делювиальными и древнеделювиальными отложениями, среди которых сплошное распространение имеют покровные образования. Эта часть толщи представлена лёссовидным суглинком жёлто-бурого, светло-коричневого или серо-жёлтого цвета. Суглинок макропористый, часто с пятнами ожелезнения, слабо известковистый, неоднородный, с линзовидными включениями тонкой супеси и глины. Лёссовидными суглинками сложены склоны верхний оврагов (от подножия до бровки) и верхние части склонов в средней и нижней части. Голоценовый ярус (Q_{IV}) представлен болотными, аллювиальными, делювиальными, делювиально-пролювиальными и техногенными отложениями, которые выстилают склоны и днища балок на всём протяжении.

7.2. Геоморфологические особенности. Верхний и Нижний Судок – субпараллельные балочные системы, пересекающие Брянскую возвышенность с северо-запада на юго-восток в коленообразном изгибе долины р. Десна. Протяжённость балок по тальвегу – 2,2 и 2,7 км соответственно. Геометрические оси балок ориентированы параллельно друг другу и верхнему отрезку «колена» (изгиба) долины Десны. Устья открываются на правобережную высокую пойму. Конфигурация балочных систем в плане древовидная, с дихотомическим делением главной балки в верхней части. Древовидные черты конфигурации более выражены у оврага Верхний Судок. Крупные отвершки протяжённостью несколько сотен метров подходят к главному «стволу» балки Верхний Судок – справа, у балки Нижний Судок – слева. Водораздел балочных систем узкий, выпуклый, расстояние между бровками балок – от 300 м в верхней части до 550 м вблизи устья. Ширина главных балок в бровках от верхней части к устью увеличивается от 100 до 350 м, глубина в средней, самой глубокой части – до 40 м.

7.3. Почвенные особенности. Почвенный покров склонов балок образуют смытые серые лесные почвы и агрозо́мы, почвенный покров днища образуют дерновые, дерново-глеевые и болотные почвы.

7.4. Ботанические особенности. В составе флоры Брянских балок выявлены 474 вида высших сосудистых растений. Преобладание в верховьях и боковых оврагах Верхнего и Нижнего Судков крутых склонов позволило сохраниться участкам, которые представляют собой естественные резерваты редких видов растений. На территории памятников природы овраги Верхний и Нижний Судки таких видов 10, из них 7 видов растений, занесённых в Красную книгу Брянской области: астра итальянская (*Aster amellus*), ветреница лесная (*Anemone sylvestris*), горечавка крестовидная (*Gentiana cruciata*), дрок германский (*Genista germanica*), наперстянка крупноцветковая (*Digitalis grandiflora*), лук медвежий (*Allium ursinum*), пузырник ломкий (*Cystopteris fragilis*); 3 вида растений, занесённых в мониторинговый список Красной книги Брянской области: солнцезвезд монетолистный (*Helianthemum nummularium*), черноголовка крупноцветковая (*Prunella grandiflora*), лютик иллирийский (*Ranunculus illyricus*).

В ходе мониторинговых исследований в 2017 году на территории ООПТ подтверждено произрастание следующих редких видов: ветреница лесная (*Anemone sylvestris*), лук медвежий (*Allium ursinum*), пузырник ломкий (*Cystopteris fragilis*), наперстянка крупноцветковая (*Digitalis grandiflora*), солнцезвезд монетолистный (*Helianthemum nummularium*), черноголовка крупноцветковая (*Prunella grandiflora*), лютик иллирийский (*Ranunculus illyricus*). Не удалось повторить находки следующих видов: горечавка крестовидная (*Gentiana cruciata*), дрок германский (*Genista germanica*); пальчатокоренник мясокрасный (*Dactylorhiza incarnata*), пальчатокоренник пятнистый (*Dactylorhiza maculata*). Ряд местообитаний уничтожен в результате антропогенного воздействия, но в целом растительность оврагов значительно трансформирована инвазией заносного североамериканского растения – золотарника канадского, который снизил разнообразие на исследованной территории. Инвазия золотарника канадского привела к преобразованию травяных остепненных сообществ на склонах балок и исчезновению редких видов.

Древесная растительность представлена сообществами широколиственных лесов и городской спонтанной растительностью. На склонах балок преобладают сообщества со значительным участием клена американского, встречаются вязовники с кленом платановидным, вязовники с кленом американским, дубняки, липняки лещиновые, осинники с кленом платановидным, березняки разнотравные, чистотелово-американскокленовые и чистотелово-робиниевые ложноакациевые, сосняки с кленом платановидным чистотеловые. По днищу оврагов преобладают древесные сообщества, сформированные ивой ломкой, встречаются ольшаники крапивные и кленовики мертвопокровные.

Травяная растительность представлена следующими типами сообществ: луговые: гераниево-луговомятликовые, луговоовсяницевые, жабрецово-узколистномятликовые, жабрецово-луговоовсяницевые, душисто-колосково-тонкополевичные, ветринично-узколистномятликовые, обыкновеннорепешково-наземновейниковые;

болотные: леснокомышовые, топяно-хвощевые, широколистнорогозовые;

рудеральные: свербиговые, бутеневые, крапивно-снытивые, чередовые, золотарниковые, рейноуртивные, железисто-недотроговые, сибирскогераниевые.

Описание объектов растительного мира, произрастающих в памятниках природы «Овраги Верхний и Нижний Судки с родниками, бровками и отвершками в г. Брянске (Брянские балки)» приведено в приложении 1 к настоящему паспорту.

7.5. Зоологические особенности. Фауна территории связана с широколиственными лесами и луговыми сообществами. Состав фауны беспозвоночных исследуемой территории характерен для ландшафтов, сочетающих лесные массивы, сельскохозяйственные поля и долины малых рек и ручьев. Основу видового разнообразия беспозвоночных в районе проведения работ составляют насекомые из отрядов прямокрылые, клопы, жуки, двукрылые, перепончатокрылые и чешуекрылые.

Герпетофауна представлена классами амфибии (серая жаба, зеленая жаба, остромордая лягушка) и рептилии (прыткая ящерица, обыкновенный уж). Орнитофауна территории отличается наибольшим видовым разнообразием. Из позвоночных животных отмечено 57 вида авифауны.

Среди млекопитающих преобладает грызуны и насекомоядные. Полевки, землеройки, бурозубки являются наиболее многочисленными обитателями экосистем Брянских балок.

7.6. Объекты особой охраны:

куст родников, расположенных вблизи пешеходного настила через овраг Нижний Судок, вниз по склону ориентировочно в 55 м на юго-запад от южного угла дома № 15 по ул. Пролетарской – разгрузка вод коньяктуронского водоносного горизонта по трещинам в толще мела с общим дебитом более 10 л/с;

сохранившиеся участки остепненных лугов и меловых обнажений с редкими видами растений;

7 видов растений, занесённых в Красную книгу Брянской области: астра итальянская (*Aster amellus*), ветреница лесная (*Anemone sylvestris*), горечавка крестовидная (*Gentiana cruciata*), дрок германский (*Genista germanica*), наперстянка крупноцветковая (*Digitalis grandiflora*), лук медвежий (*Allium ursinum*), пузырник ломкий (*Cystopteris fragilis*) (таблица 1). Карта-схема находок редких растений, занесенных в Красную книгу Брянской области, приведена в приложении 2 к настоящему паспорту.

Таблица 1

Название вида	Категория редкости
<i>Allium ursinum</i> (лук медвежий)	2
<i>Anemone sylvestris</i> (ветреница лесная)	3
<i>Aster amellus</i> (астра итальянская)	3
<i>Digitalis grandiflora</i> (наперстянка крупноцветковая)	3
<i>Cystopteris fragilis</i> (пузырник ломкий)	3
<i>Genista germanica</i> (дрок германский)	3
<i>Gentiana cruciata</i> (горечавка крестовидная)	2
Примечание. Статус (категория уязвимости вида). Для видов приводится категория охраны, принятая в Красной книге Брянской области (2016): 2 – сокращающийся в численности, 3 – редкий	

3 вида растений, занесённых в мониторинговый список Красной книги Брянской области: солнцезвезд монетолистный (*Helianthemum nummularium*), черноголовка крупноцветковая (*Prunella grandiflora*), лютик иллирийский (*Ranunculus illyricus*).

7 редких видов животных, занесённых в Красную книгу Брянской области: обыкновенная пустельга (*Falco tinnunculus*), малая вечерница (*Nyctalus leisleri*), воробьиный сычик (*Glaucidium passerinum*), средний пестрый дятел (*Dendrocopos medius*), белоспинный дятел (*Dendrocopos leucotos*), пчела-плотник (*Xylocopa valga*), жаба зеленая (*Bufo viridis*) (таблица 2). Карта-схема встреч редких животных, занесённых в Красную книгу Брянской области, приведена в приложении 3 к настоящему паспорту.

Таблица 2

Название вида	Категория редкости
<i>Bufo viridis</i> (жаба зеленая)	2
<i>Dendrocopos leucotos</i> (белоспинный дятел)	3
<i>Dendrocopos medius</i> (средний пестрый дятел)	3
<i>Falco tinnunculus</i> (обыкновенная пустельга)	2
<i>Glaucidium passerinum</i> (воробьиный сычик)	3
<i>Nyctalus leisleri</i> (малая вечерница)	3
<i>Xylocopa valga</i> (пчела-плотник)	3

Примечание. Статус (категория уязвимости вида). Для видов приводится категория охраны, принятая в Красной книге Брянской области (2016):
2 – сокращающийся в численности, 3 – редкий

3 вида животных, занесённых в мониторинговый список Красной книги Брянской области: лента малиновая (*Catocala sponsa*), лента голубая (*Catocala fraxini*), махаон (*Papilio machaon*).

8. Основные источники негативного антропогенного воздействия на ООПТ.

Состояние памятников природы кризисное. За последние 10 лет состояние ООПТ ухудшилось. В ходе мониторинговых исследований установлены следующие источники негативного воздействия: плоскостная и овражная эрозия склонов, увеличение количества свалок твердых коммунальных отходов, сократилось площадь участков с редкими видами растений.

Произошла деградация естественных экосистем и сокращение видового разнообразия сообществ в результате разрастания золотарника канадского. Прогноз неблагоприятный, при отсутствии мероприятий по сокращению численности золотарника канадского местообитания с редкими видами растений исчезнут на территории ООПТ.

8.1. Существующие факторы, негативное действие которых проявляется на охраняемых природных объектах ООПТ, приведены в таблице 3.

Таблица 3

Наименование фактора	Объект воздействия	Проявление негативного воздействия
Плоскостная и линейная эрозия склонов	природно-антропогенные экосистемы ООПТ	нарушение литогенной основы ландшафта – размыв склонов, заиление днища
Сброс сточных вод, минуя систему канализации, и отведение поверхностных вод на склоны без сооружений, рассеивающих сток	природно-антропогенные экосистемы ООПТ	нарушение растительного и почвенного покрова, загрязнение поверхностных и подземных водных объектов, ухудшение качества окружающей среды
Засорение территории ТКО	природно-антропогенные экосистемы ООПТ	нарушение растительного и почвенного покрова, загрязнение окружающей среды, ухудшение качества окружающей среды

Устройство пикников и кострищ	природно-антропогенные экосистемы ООПТ	нарушение растительного и почвенного покрова
Заращение территории золотарником канадским и недотрогой железконосной	природно-антропогенные экосистемы ООПТ	трансформация существующих природных сообществ в синантропные, трансформация существующих редких экосистем с редкими видами растений, исчезновение редких видов растений, сокращение численности видов животных, связанных с сообществами остепненных лугов и меловых обнажений

8.2. Потенциальные факторы, негативное действие которых проявляется на охраняемых природных объектах ООПТ, приведены в таблице 4.

Таблица 4

Наименование фактора	Объект воздействия	Проявление негативного воздействия
Застройка территории ООПТ	природно-антропогенные экосистемы ООПТ	нарушение растительного и почвенного покрова, трансформация существующих редких экосистем с редкими видами растений, уменьшение биоразнообразия памятников природы

9. Режим особой охраны.

9.1. На особо охраняемой природной территории запрещается всякая деятельность, влекущая за собой нарушение состояния и сохранности памятников природы, в том числе запрещено:

а) предоставление земельных участков под строительство, для ведения садоводства и огородничества;

новое строительство, не связанное с функционированием памятников природы, кроме строительства, реконструкции линейных объектов в соответствии с федеральным законодательством;

б) распашка земель (за исключением частных домовладений и садово-огородных участков);

в) выемка грунтов, деятельность, влекущая за собой нарушение почвенного покрова, кроме проведения этих мероприятий при строительстве и реконструкции объектов, связанных с функционированием памятников природы, линейных объектов, проектная документация которых прошла государственную экологическую экспертизу, мероприятий для содержания и ремонта линейных сооружений, а также противооползневых, противо-

эрозионных мероприятий с последующей рекультивацией и восстановлением нарушенного почвенного покрова;

г) нарушение форм рельефа и геологических обнажений, в том числе действия, ведущие к эрозии склонов, выполаживание, террасирование склонов, засыпание отвершков, устройство дамб, насыпей, за исключением проведения этих мероприятий при строительстве и реконструкции объектов, связанных с функционированием памятников природы, линейных объектов, проектная документация которых прошла государственную экологическую экспертизу, мероприятий для содержания и ремонта линейных сооружений, а также противооползневых, противоэрозионных мероприятий с последующей рекультивацией;

д) добыча полезных ископаемых;

е) взрывные работы, использование пиротехнических средств;

ж) самовольное ведение раскопок, вывоз грунта и предметов, имеющих историко-культурную ценность;

з) проведение всех видов рубок, кроме рубок при строительстве и реконструкции объектов, связанных с функционированием памятников природы, линейных объектов, проектная документация которых прошла государственную экологическую экспертизу, рубок для содержания и ремонта линейных сооружений, санитарных рубок с разрешения специально уполномоченных органов и рубок плодово-ягодных насаждений в пределах частных домовладений и садово-огородных земельных участков;

и) уничтожение и повреждение травянистого покрова и кустарниковой растительности, кроме повреждения на территории частных домовладений, при возделывании садово-огородных земельных участков, при проведении работ по благоустройству территории коммунальными службами, мероприятий при строительстве и реконструкции объектов, связанных с функционированием памятников природы, линейных объектов, проектная документация которых прошла государственную экологическую экспертизу, мероприятий для содержания и ремонта линейных сооружений, а также противооползневых, противоэрозионных мероприятий с последующим восстановлением нарушенных травяного и кустарникового покрова;

к) сбор цветов, листьев, ягод и других частей растений, заготовка сока, нанесение любых иных повреждений растениям, за исключением сбора образцов в научно-исследовательских целях, на территориях частных домовладений и садово-огородных земельных участков, повреждения растений при строительстве и реконструкции объектов, связанных с функционированием памятников природы, линейных объектов, проектная документация которых прошла государственную экологическую экспертизу, а также для содержания и ремонта линейных сооружений, противооползневых, противоэрозионных мероприятий;

л) действия, ведущие к изменению видового состава животного и растительного мира ООПТ: выкапывание для пересадки видов местной флоры, ловля или уничтожение представителей фауны, разорение гнезд, нор,

дупел, нарушение условий обитания редких и исчезающих видов растений и животных;

м) сенокосение и заготовка корма для скота, прогон и выпас скота за исключением проведения этих мероприятий на территории частных домовладений и садово-огородных участков;

н) мойка транспортных средств;

о) нарушение режимов использования водных объектов, установленных Водным кодексом Российской Федерации;

деятельность, ведущая к изменению гидрологического режима и/или ухудшению экологического состояния водных объектов ООПТ;

устройство запруд и водоёмов;

работы по изменению русла ручьёв, кроме действий по очистке, работ при строительстве и реконструкции объектов, связанных с функционированием памятников природы, линейных объектов, проектная документация которых прошла государственную экологическую экспертизу, мероприятий для содержания и ремонта линейных сооружений, а также противооползневых, противоэрозионных мероприятий;

изменение уровня грунтовых вод; нарушение выходов грунтовых вод, кроме каптирования и очистки родников;

загрязнение водных источников, сброс неочищенных хозяйственных и производственных стоков, изменение водного режима ручьев (малых рек) оврагов Верхнего и Нижнего Судков, родников, изменение естественного уровня водного горизонта, гидрологического режима и гидрохимического состава;

п) размещение всех видов отходов, за исключением накопления твердых коммунальных отходов в специально оборудованных (отведенных) местах;

замусоривание и захламление территории;

р) применение ядохимикатов и гербицидов за пределами частных домовладений и садово-огородных участков, за исключением случаев по проведению мероприятий по удалению карантинных растений;

с) разбивка туристических стоянок, разведение костров, устройство палов, поджигание растительности;

т) движение и стоянка механических транспортных средств вне маркированных путей;

у) уничтожение и повреждение плакатов, аншлагов и указателей;

ф) нарушение регламентов использования зон охраны объектов культурного наследия, расположенных на территории г. Брянска, градостроительных регламентов в границах зон охраны объектов культурного и археологического наследия, действующих согласно утверждённым схемам, а также нарушение регламентов схемы масштабно-типологической классификации застройки территорий кварталов и домовладений (Советский район) и схемы высотной и градостроительно-композиционной характеристики

застройки (Советский район) для территорий «Овраги Верхний и Нижний Судки с родниками, бровками и отвершками в г. Брянске (Брянские балки)»;

х) иная деятельность, угрожающая сохранности памятников природы.

9.2. На особо охраняемой природной территории разрешаются следующие виды деятельности:

а) научно-исследовательская, эколого-просветительская работа, в том числе со временным нарушением почвенного покрова, изъятием биологических образцов, экологический мониторинг, установка аншлагов;

б) рекреация, эколого-просветительские и эстетические мероприятия;

в) предотвращение и ликвидация чрезвычайных ситуаций природного и техногенного характера;

г) противоэрозионные, противооползневые мероприятия, санкционированные специально уполномоченными органами;

д) ремонтные работы на объектах местного значения;

е) ремедиация (восстановление и очистка) почв, грунтов, водных объектов, растительного покрова, нарушенных хозяйственной деятельностью человека;

ж) ликвидация свалок твёрдых коммунальных отходов, уборка мелкого мусора;

з) расчистка русел ручьёв с соблюдением требований водного законодательства;

и) противопожарные мероприятия.

9.3. Мероприятия, необходимые для обеспечения функционирования ООПТ.

Противоэрозионные и противооползневые мероприятия.

Ремедиация почв, грунтов, водных объектов, растительного покрова, нарушенных хозяйственной деятельностью, ликвидация свалок твёрдых коммунальных отходов, уборка мелкого мусора.

Организация рекреационных зон.

Разработка мероприятий по ограничению численности золотарника канадского.



Приложение 1

к паспорту памятников природы
«Овраги Верхний и Нижний Судки с родниками, бровками
и отвершками в г. Брянске
(Брянские балки)»

ОПИСАНИЕ

объектов растительного мира, произрастающих в памятниках природы
«Овраги Верхний и Нижний Судки с родниками, бровками и отвершками
в г. Брянске (Брянские балки)»

Флора Брянских балок включает более 474 вида высших сосудистых растений.

На территории памятников природы выявлены следующие типы сообществ.

Лесные сообщества: вязовники с кленом платановидным, вязовники с кленом американским, дубняки термофильные разнотравные, липняки лещиновые, осинники с кленом платановидным, березняки разнотравные, ломкоивовые, чистотелово-американскокленовые и чистотелово-робиниевые ложноакациевые, сосняки с кленом платановидным чистотеловые.

Травяные сообщества. Луговые: гераниево-лугово-мятликовые, мягкоподмаренниково-лугово-овсяницевые, жабрецово-узколистно-мятликовые, жабрецово-лугово-овсяницевые, душистоколосково-тонкополевичные, манжетково-трысунковые, ветринично-узколистно-мятликовые, обыкновенно-репешково-наземно-вейниковые, однолетнемятликовые, спорышевые или птичьегорцевые. Болотные: лесокамышовые, топянохвощевые, широколистнорогозовые. Рудеральные: повойно-свербиговые, бутеневые, крапивно-снытивые, чередовые, золотарниковые, рейноуртивные, железисто-недотроговые, сибирскогераниевые.

Преобладание в верховьях и боковых Брянских балках крутых склонов позволило сохраниться участкам, антропогенная нагрузка на которые невелика. Такая же ситуация складывается в местах выхода грунтовых вод и вдоль ручьев на днище балок. Именно эти участки вносят существенный вклад в сохранение аборигенных фитоценозов и представляют собой естественные резерваты редких и исчезающих видов. На территории памятников природы оврагов Верхний и Нижний Судки отмечено 7 видов растений (Панасенко, 2002; Харин, 2008), занесенных в Красную книгу Брянской области (2016).

Мониторингом подтверждено произрастание следующих редких видов: ветреница лесная, лук медвежий, пузырник ломкий, наперстянка крупноцветковая. В ходе мониторинговых исследований не удалось повторить находки следующих видов: астра итальянская, горечавка крестовидная, дрок германский. Ряд местообитаний уничтожены в результате

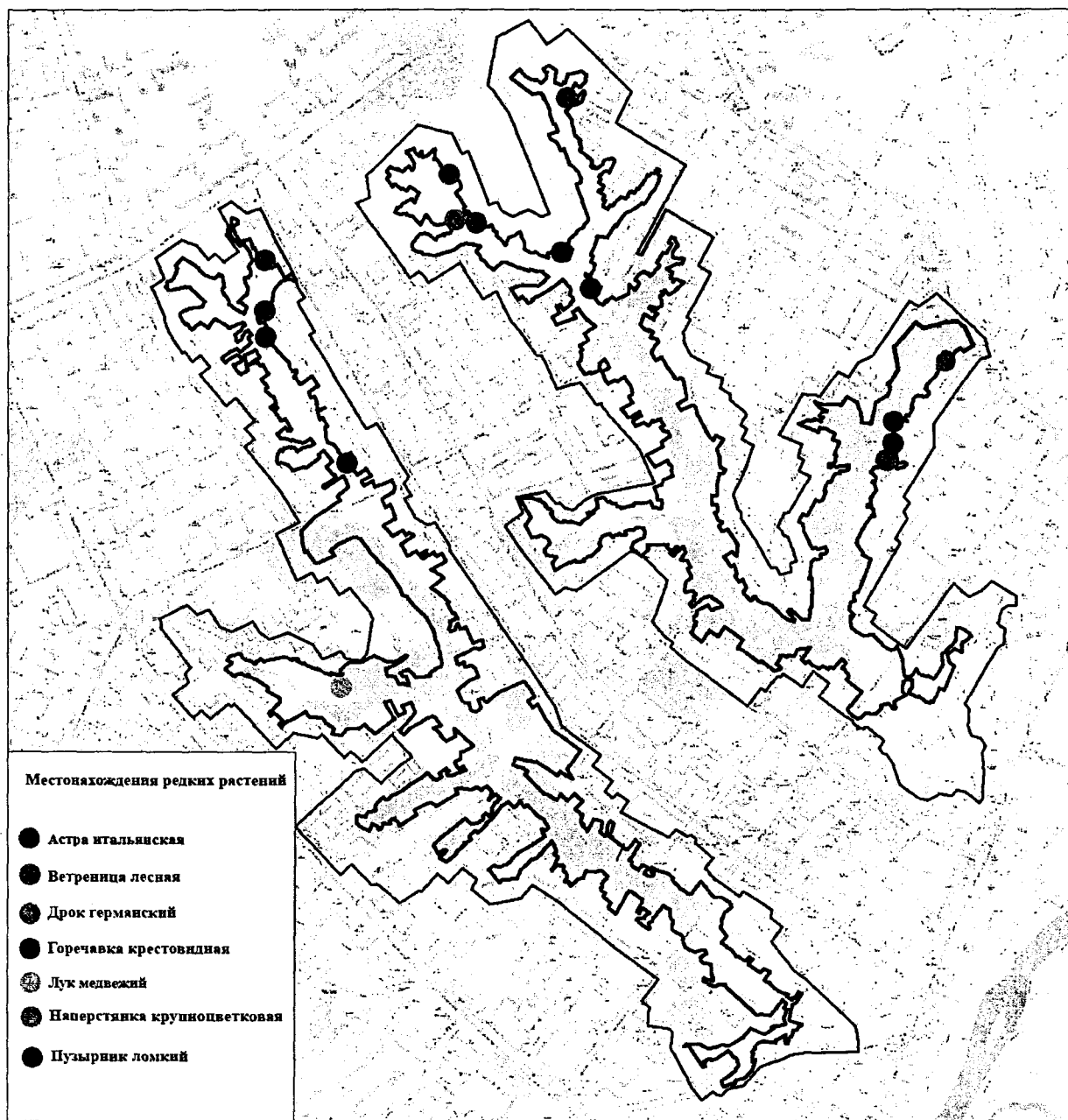
антропогенного воздействия, растительность балок значительно трансформирована инвазией заносного североамериканского растения – золотарника канадского, который существенно снизил разнообразие на исследованной территории. Инвазия золотарника канадского привела к преобразованию травяных остепненных сообществ на склонах балок и исчезновению редких видов.



Приложение 2

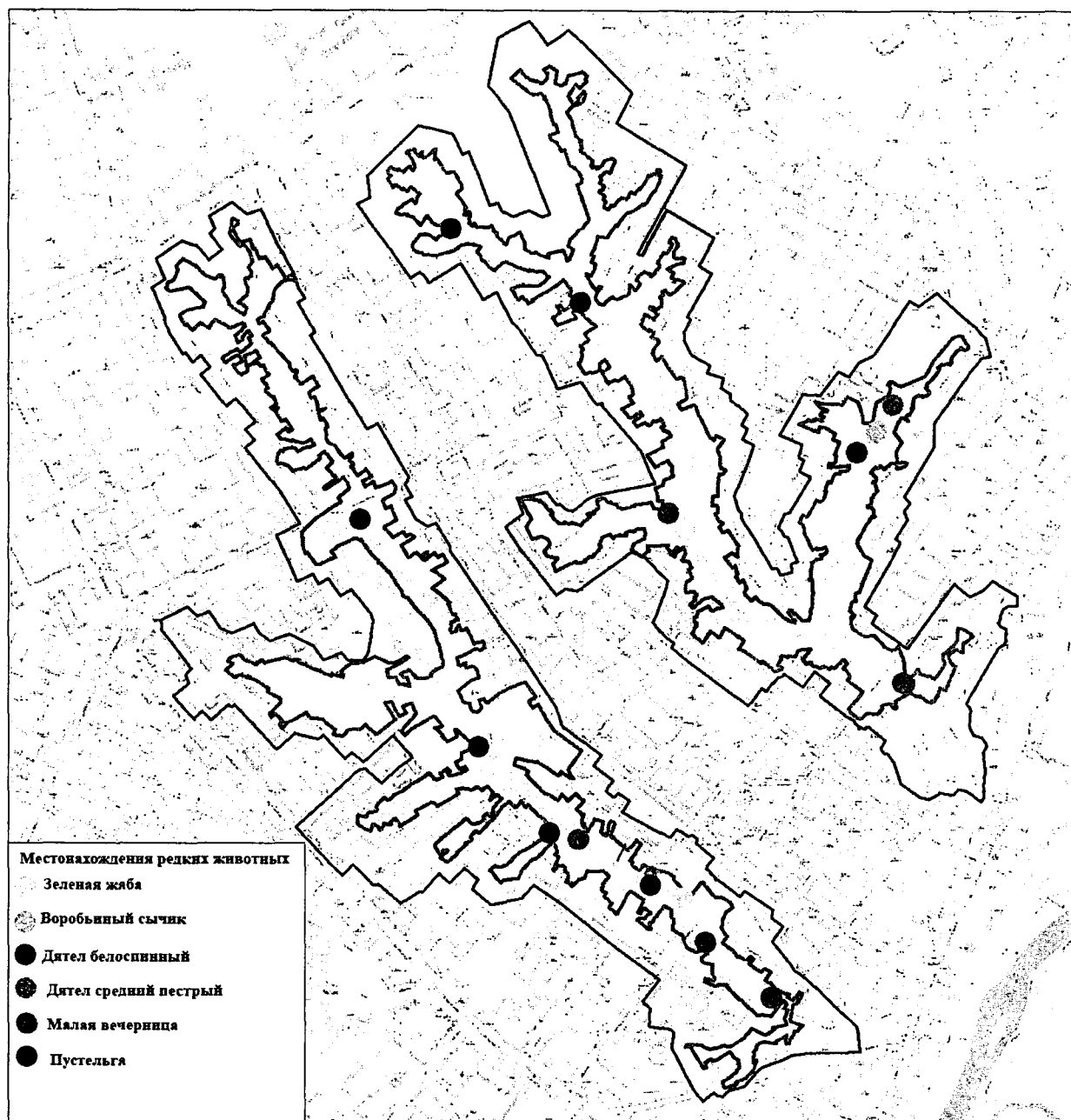
к паспорту памятников природы
«Овраги Верхний и Нижний
Судки с родниками, бровками
и отвершками в г. Брянске
(Брянские балки)»

Карта-схема находок редких растений, занесенных в Красную книгу
Брянской области



Приложение 3
к паспорту памятников природы
«Овраги Верхний и Нижний
Судки с родниками, бровками
и отвершками в г. Брянске
(Брянские балки)»

Карта-схема встреч редких животных, занесенных в Красную книгу
Брянской области



Приложение 4
к паспорту памятников природы
«Овраги Верхний и Нижний
Судки с родниками, бровками
и отвершками в г. Брянске
(Брянские балки)»

Утверждаю
Директор департамента природных
ресурсов и экологии Брянской области

«__» _____ 20__ г.

ОХРАННОЕ ОБЯЗАТЕЛЬСТВО № ____
на памятник природы

(наименование памятника природы)
находящийся в ведении департамента природных ресурсов и экологии
Брянской области

г. Брянск

«__» _____ 20__ г.

Охранное обязательство выдано в соответствии с Федеральным
законом от 14 марта 1995 года № 33-ФЗ «Об особо охраняемых природных
территориях».

(наименование юридического лица, фамилия, имя, отчество (при наличии),

физического лица, в том числе индивидуального предпринимателя)

именуемое (именуемый) в дальнейшем «Охраняющий», являясь

(собственником, владельцем, пользователем)

земельного участка (земельных участков) с кадастровым номером
(номера) _____, общей площадью _____, на
котором (которых) находится памятник природы регионального
значения _____

(наименование памятника природы и реквизиты правового акта о его создании)
(далее – памятник

природы), местонахождение памятника природы: _____
_____, принимает на себя обязательства
по обеспечению режима особой охраны памятника природы.

1. Охраняющий обязан:

1.1. Обеспечивать режим особой охраны памятника природы,
установленный Федеральным законом от 14 марта 1995 года № 33-ФЗ
«Об особо охраняемых природных территориях», паспортом памятника
природы, утвержденным _____ (далее –
паспорт).

(реквизиты правового акта об утверждении паспорта)

1.2. Использовать памятник природы с соблюдением требований земельного, водного, лесного законодательства, законодательства о градостроительной деятельности, о пожарной безопасности, иного законодательства Российской Федерации и Брянской области, а также настоящего охранного обязательства.

1.3. Не препятствовать проведению департаментом природных ресурсов и экологии Брянской области (далее – департамент) натурных обследований памятника природы, а также законной деятельности должностных лиц департамента, осуществляющих региональный государственный надзор в области охраны и использования особо охраняемых природных территорий.

1.4. Не осуществлять деятельность, влекущую нарушение сохранности памятника природы, в том числе компонентов природной среды, указанных в акте натурального обследования памятника природы (части памятника природы).

1.5. В случае нарушения сохранности памятника природы:
письменно сообщить об этом в департамент в срок, не превышающий 5 дней с момента, когда охраняющий узнал о нарушении сохранности памятника природы;

принять меры по устранению последствий и недопущению в дальнейшем нарушения сохранности памятника природы.

1.6. Не осуществлять возведение самовольных построек, новое строительство, не связанное с функционированием памятника природы.

1.7. Не допускать размещение всех видов отходов, за исключением накопления твердых коммунальных отходов в специально оборудованных (отведенных) местах, замусоривание и захламление территории.

1.8. Своевременно принимать меры по пресечению нарушений режима охраны государственных памятников природы, а также устранению их последствий для приведения участка, закрепленного за владельцем, собственником, арендатором (нужное подчеркнуть), в надлежащее состояние.

2. Действие настоящего охранного обязательства прекращается в случае:

упразднения памятника природы;
исключения земельного участка (земельных участков) с кадастровым номером (номерами) _____, общей площадью _____, из границ памятника природы;
прекращения права собственности (владения, пользования) охраняющего в отношении земельного участка (земельных участков) с кадастровым номером (номерами) _____, общей площадью _____.

3. Настоящее охранное обязательство оформлено в двух экземплярах, один из которых хранится в департаменте, а второй – у охраняющего.

Утверждены
 указом Губернатора Брянской области
 от 27 декабря 2018 г. № 701-п
 (приложение 3)

Границы особо охраняемой природной территории
 памятников природы регионального значения «Овраги Верхний и Нижний
 Судки с родниками, бровками и отвершками в г. Брянске (Брянские балки)»
 и отображённые на Карте (схеме)

Система координат МСК- 32

Обозначение характерных поворотных точек границы	Координаты, м	
	X	Y
1	2	3
<i>Верхний Судок</i>		
1	491690,06	2174591,80
2	491712,96	2174614,90
3	491715,09	2174618,41
4	491699,76	2174629,59
5	491699,60	2174629,75
6	491695,72	2174633,81
7	491685,76	2174650,93
8	491682,08	2174660,08
9	491681,26	2174667,56
10	491683,34	2174670,73
11	491675,64	2174678,60
12	491673,61	2174682,11
13	491690,68	2174699,16
14	491693,98	2174700,24
15	491701,98	2174700,46
16	491707,12	2174701,85
17	491709,09	2174695,99
18	491715,93	2174689,72
19	491727,28	2174705,47
20	491713,25	2174728,32
21	491676,05	2174723,33
22	491667,82	2174744,88
23	491675,99	2174750,25
24	491674,87	2174754,68
25	491699,43	2174761,99
26	491699,28	2174768,35
27	491710,19	2174803,64
28	491697,90	2174819,25
29	491687,42	2174814,53
30	491681,11	2174817,80
31	491661,15	2174798,24
32	491668,53	2174790,43
33	491672,63	2174786,89
34	491673,45	2174785,83
35	491668,40	2174782,36
36	491651,28	2174770,96
37	491638,77	2174761,67

1	2	3
38	491620,36	2174772,80
39	491611,76	2174778,10
40	491620,48	2174788,02
41	491626,04	2174792,98
42	491631,61	2174790,22
43	491650,34	2174808,72
44	491644,70	2174814,57
45	491620,18	2174804,87
46	491611,06	2174790,59
47	491608,41	2174779,62
48	491609,47	2174778,62
49	491589,87	2174757,36
50	491565,29	2174773,18
51	491563,18	2174776,44
52	491561,96	2174775,57
53	491556,05	2174772,85
54	491537,56	2174779,24
55	491525,67	2174782,14
56	491518,77	2174783,95
57	491503,71	2174800,78
58	491499,00	2174797,09
59	491496,47	2174800,31
60	491495,62	2174801,28
61	491493,15	2174798,53
62	491492,11	2174798,92
63	491487,97	2174800,46
64	491481,34	2174802,87
65	491477,54	2174803,04
66	491472,76	2174799,43
67	491469,82	2174803,33
68	491468,71	2174804,08
69	491465,56	2174808,27
70	491465,37	2174808,13
71	491462,94	2174811,35
72	491457,18	2174818,49
73	491454,60	2174821,55
74	491454,49	2174821,46
75	491454,32	2174821,65
76	491453,26	2174820,74
77	491450,80	2174823,65
78	491451,88	2174824,56
79	491448,94	2174828,06
80	491439,63	2174837,61

1	2	3
81	491438,12	2174836,28
82	491434,60	2174833,01
83	491431,93	2174835,89
84	491427,55	2174831,42
85	491423,73	2174835,15
86	491423,55	2174834,98
87	491420,00	2174837,92
88	491424,28	2174842,28
89	491421,05	2174845,44
90	491420,30	2174844,67
91	491417,31	2174847,59
92	491420,63	2174850,99
93	491421,49	2174851,96
94	491422,97	2174853,48
95	491422,78	2174853,69
96	491421,26	2174855,21
97	491423,95	2174857,90
98	491425,13	2174859,07
99	491423,93	2174860,25
100	491427,22	2174863,61
101	491442,44	2174871,50
102	491449,22	2174893,91
103	491442,64	2174902,31
104	491439,23	2174902,56
105	491405,15	2174887,59
106	491409,71	2174879,28
107	491407,22	2174870,16
108	491406,19	2174868,46
109	491403,71	2174865,80
110	491399,91	2174861,56
111	491396,77	2174858,83
112	491393,21	2174856,28
113	491389,49	2174860,93
114	491387,80	2174863,05
115	491382,16	2174859,07
116	491376,94	2174855,02
117	491374,24	2174858,63
118	491364,75	2174871,51
119	491357,82	2174865,92
120	491354,26	2174863,56
121	491354,89	2174862,60
122	491350,77	2174859,87
123	491352,26	2174857,62
124	491351,90	2174857,37
125	491352,18	2174856,95
126	491348,90	2174854,81
127	491348,63	2174855,23
128	491348,36	2174855,05
129	491344,16	2174861,44
130	491336,81	2174873,07
131	491334,08	2174871,35
132	491331,61	2174869,44
133	491326,23	2174866,07
134	491323,68	2174870,14
135	491320,50	2174875,22

1	2	3
136	491305,70	2174868,79
137	491302,82	2174873,20
138	491299,82	2174877,50
139	491296,63	2174882,23
140	491301,72	2174885,67
141	491310,40	2174891,67
142	491306,34	2174898,43
143	491311,78	2174901,80
144	491328,31	2174912,28
145	491326,19	2174915,68
146	491331,91	2174919,23
147	491331,12	2174920,53
148	491333,81	2174922,19
149	491332,59	2174928,90
150	491329,92	2174932,53
151	491330,16	2174932,71
152	491328,26	2174935,30
153	491330,87	2174937,25
154	491334,74	2174942,02
155	491342,16	2174945,63
156	491348,77	2174949,77
157	491349,80	2174953,25
158	491347,22	2174957,68
159	491346,97	2174957,51
160	491344,46	2174961,20
161	491346,88	2174962,85
162	491351,46	2174965,95
163	491359,76	2174972,05
164	491357,56	2174975,68
165	491362,65	2174978,78
166	491367,72	2174983,53
167	491372,41	2174986,76
168	491381,14	2174991,87
169	491386,08	2174994,64
170	491399,23	2175002,87
171	491396,43	2175007,49
172	491401,85	2175010,78
173	491406,63	2175017,50
174	491403,46	2175023,28
175	491407,89	2175025,72
176	491412,17	2175028,06
177	491418,68	2175030,91
178	491416,00	2175035,35
179	491414,01	2175040,06
180	491409,78	2175038,10
181	491409,22	2175036,47
182	491403,65	2175032,82
183	491402,16	2175033,25
184	491400,55	2175034,56
185	491399,46	2175036,77
186	491396,86	2175041,70
187	491385,10	2175035,91
188	491382,74	2175035,35
189	491374,47	2175034,12
190	491375,15	2175032,78

1	2	3
191	491360,07	2175026,10
192	491344,50	2175012,05
193	491327,08	2175002,76
194	491319,77	2174997,98
195	491312,35	2174991,64
196	491315,23	2174987,02
197	491294,83	2174962,78
198	491291,32	2174950,31
199	491285,87	2174936,57
200	491282,50	2174933,82
201	491271,56	2174924,89
202	491268,00	2174922,65
203	491261,85	2174917,76
204	491253,87	2174912,22
205	491247,94	2174908,43
206	491250,52	2174904,45
207	491227,55	2174889,09
208	491219,79	2174883,67
209	491212,24	2174881,38
210	491215,13	2174862,30
211	491215,13	2174855,09
212	491216,64	2174852,13
213	491214,61	2174851,73
214	491203,44	2174849,41
215	491198,46	2174848,54
216	491177,60	2174839,53
217	491159,67	2174831,60
218	491155,47	2174839,40
219	491139,00	2174831,10
220	491132,24	2174843,99
221	491113,75	2174838,15
222	491099,82	2174831,54
223	491097,13	2174830,39
224	491105,29	2174815,43
225	491096,48	2174815,57
226	491097,64	2174817,79
227	491071,93	2174833,03
228	491056,57	2174846,14
229	491066,41	2174856,35
230	491065,54	2174862,13
231	491048,30	2174849,54
232	491030,60	2174843,18
233	491022,41	2174848,75
234	491015,21	2174857,02
235	491010,30	2174868,64
236	491022,85	2174875,61
237	491020,62	2174878,97
238	491027,89	2174884,35
239	491035,75	2174897,08
240	491026,47	2174906,04
241	491044,90	2174945,61
242	491073,35	2174946,19
243	491063,06	2174957,02
244	491054,63	2174964,15
245	491075,83	2174977,72

1	2	3
246	491086,84	2174965,08
247	491099,72	2174974,39
248	491111,88	2174990,55
249	491105,03	2175001,92
250	491107,33	2175005,34
251	491096,88	2175010,67
252	491109,37	2175023,64
253	491113,25	2175024,12
254	491124,97	2175036,35
255	491131,36	2175038,19
256	491139,94	2175029,08
257	491143,04	2175034,23
258	491167,88	2175049,31
259	491164,59	2175053,80
260	491168,89	2175060,61
261	491169,98	2175060,23
262	491172,18	2175062,63
263	491178,68	2175067,44
264	491190,90	2175074,24
265	491194,28	2175074,96
266	491195,19	2175072,99
267	491199,37	2175065,18
268	491214,81	2175072,83
269	491214,29	2175075,11
270	491212,08	2175083,82
271	491208,78	2175086,47
272	491202,22	2175085,81
273	491189,96	2175094,10
274	491180,97	2175086,80
275	491169,61	2175078,15
276	491153,19	2175078,39
277	491149,27	2175088,42
278	491149,35	2175091,06
279	491150,48	2175097,25
280	491154,50	2175103,68
281	491152,10	2175107,36
282	491149,35	2175112,08
283	491134,91	2175105,26
284	491136,97	2175102,59
285	491133,87	2175087,61
286	491131,65	2175082,11
287	491124,70	2175069,03
288	491118,18	2175059,75
289	491106,61	2175078,89
290	491093,50	2175071,34
291	491087,83	2175080,39
292	491085,12	2175079,18
293	491079,85	2175077,53
294	491079,23	2175078,10
295	491085,59	2175083,52
296	491087,53	2175091,64
297	491086,85	2175098,14
298	491080,84	2175112,06
299	491072,13	2175103,87
300	491061,72	2175092,58

1	2	3
301	491054,66	2175086,92
302	491050,55	2175079,52
303	491044,20	2175071,42
304	491041,19	2175068,25
305	491045,77	2175061,66
306	491057,47	2175055,41
307	491050,48	2175044,82
308	491041,89	2175049,20
309	491041,36	2175046,54
310	491038,03	2175038,67
311	491028,72	2175041,86
312	491024,51	2175043,92
313	491019,30	2175043,70
314	491010,62	2175044,73
315	491005,34	2175041,16
316	491006,89	2175038,16
317	490999,57	2175031,78
318	491003,52	2175022,04
319	491008,85	2175008,83
320	491002,90	2175005,21
321	490998,63	2175011,62
322	490995,48	2175016,79
323	490985,23	2175033,61
324	490977,43	2175023,68
325	490968,82	2175021,77
326	490984,51	2174994,21
327	490968,88	2174986,56
328	490953,90	2174981,31
329	490945,39	2174987,35
330	490934,65	2175003,24
331	490937,97	2175006,89
332	490934,96	2175012,74
333	490931,66	2175019,11
334	490914,73	2175011,33
335	490908,80	2175032,27
336	490899,59	2175036,43
337	490890,72	2175024,24
338	490875,64	2175016,54
339	490867,92	2175015,15
340	490852,43	2175023,68
341	490845,80	2175027,37
342	490855,22	2175044,95
343	490828,36	2175058,01
344	490824,73	2175060,99
345	490822,50	2175063,63
346	490803,29	2175077,08
347	490792,09	2175084,66
348	490788,88	2175089,85
349	490791,97	2175097,08
350	490794,19	2175099,19
351	490789,86	2175109,03
352	490732,33	2175121,08
353	490729,36	2175115,40
354	490715,05	2175091,00
355	490697,50	2175101,69

1	2	3
356	490712,51	2175138,58
357	490706,29	2175145,09
358	490695,65	2175147,48
359	490684,71	2175151,70
360	490673,07	2175159,04
361	490635,88	2175177,75
362	490634,01	2175177,79
363	490612,08	2175190,80
364	490606,80	2175200,59
365	490620,71	2175207,85
366	490608,16	2175229,35
367	490580,10	2175212,25
368	490553,80	2175218,89
369	490538,93	2175218,89
370	490524,33	2175221,89
371	490520,92	2175227,95
372	490516,95	2175237,18
373	490514,15	2175231,45
374	490505,64	2175228,15
375	490506,66	2175224,99
376	490507,29	2175219,45
377	490506,33	2175218,17
378	490495,02	2175215,56
379	490484,50	2175214,15
380	490471,05	2175212,81
381	490467,52	2175211,80
382	490448,63	2175211,13
383	490438,74	2175212,38
384	490438,34	2175194,88
385	490412,20	2175195,30
386	490411,81	2175210,79
387	490390,44	2175211,92
388	490389,35	2175202,03
389	490367,16	2175214,27
390	490357,83	2175227,87
391	490348,40	2175216,37
392	490346,79	2175217,29
393	490331,51	2175226,70
394	490330,61	2175227,28
395	490337,75	2175243,78
396	490291,11	2175273,73
397	490257,57	2175270,45
398	490270,65	2175254,93
399	490262,38	2175241,73
400	490255,53	2175232,93
401	490226,39	2175253,83
402	490232,67	2175262,75
403	490205,09	2175271,36
404	490198,73	2175264,20
405	490177,96	2175276,22
406	490186,52	2175287,75
407	490161,32	2175298,41
408	490150,50	2175292,10
409	490144,47	2175292,44
410	490124,21	2175313,12

1	2	3
411	490127,21	2175316,26
412	490135,76	2175324,01
413	490124,55	2175334,52
414	490122,58	2175336,51
415	490117,06	2175344,26
416	490115,96	2175346,50
417	490114,07	2175363,50
418	490106,48	2175377,15
419	490074,83	2175407,64
420	490062,70	2175426,87
421	490058,02	2175438,95
422	490065,11	2175442,33
423	490089,43	2175419,78
424	490098,29	2175426,91
425	490098,86	2175431,26
426	490085,06	2175437,99
427	490087,11	2175441,65
428	490065,62	2175462,33
429	490064,06	2175466,18
430	490064,36	2175474,51
431	490065,03	2175483,49
432	490079,48	2175486,43
433	490085,80	2175487,54
434	490088,70	2175487,60
435	490093,45	2175486,24
436	490097,67	2175487,81
437	490102,62	2175490,72
438	490102,45	2175493,07
439	490123,92	2175495,03
440	490141,36	2175493,70
441	490143,64	2175496,78
442	490155,52	2175495,64
443	490155,28	2175493,67
444	490189,21	2175494,19
445	490189,00	2175490,81
446	490187,23	2175484,14
447	490193,42	2175484,14
448	490195,09	2175488,68
449	490235,14	2175491,23
450	490241,80	2175495,02
451	490247,78	2175503,42
452	490247,51	2175503,95
453	490249,86	2175517,85
454	490253,19	2175520,05
455	490262,65	2175518,93
456	490263,46	2175525,01
457	490266,53	2175531,83
458	490271,78	2175536,08
459	490275,87	2175536,56
460	490284,15	2175533,41
461	490279,58	2175518,18
462	490278,17	2175508,59
463	490281,66	2175504,85
464	490278,70	2175494,08
465	490292,28	2175487,06

1	2	3
466	490299,73	2175484,46
467	490313,72	2175478,00
468	490331,67	2175469,29
469	490352,43	2175467,11
470	490361,04	2175453,68
471	490373,11	2175459,10
472	490384,75	2175464,96
473	490377,99	2175477,10
474	490388,76	2175483,48
475	490427,11	2175504,72
476	490423,06	2175514,99
477	490426,60	2175523,40
478	490427,80	2175525,04
479	490430,93	2175526,92
480	490446,26	2175532,59
481	490452,56	2175534,91
482	490454,56	2175529,92
483	490474,10	2175536,52
484	490478,73	2175538,55
485	490481,78	2175541,38
486	490479,13	2175549,33
487	490491,29	2175554,44
488	490505,61	2175563,02
489	490504,92	2175564,72
490	490504,40	2175577,02
491	490513,60	2175577,81
492	490513,40	2175590,89
493	490515,94	2175601,34
494	490518,52	2175602,26
495	490529,07	2175605,18
496	490525,29	2175567,21
497	490527,63	2175553,02
498	490523,35	2175550,62
499	490526,52	2175540,54
500	490536,57	2175544,15
501	490533,80	2175555,14
502	490540,60	2175559,58
503	490545,02	2175565,21
504	490559,22	2175567,22
505	490562,19	2175559,96
506	490599,09	2175575,36
507	490608,80	2175555,06
508	490625,11	2175562,45
509	490641,55	2175532,22
510	490645,06	2175516,74
511	490628,77	2175511,15
512	490655,09	2175453,26
513	490661,06	2175470,66
514	490666,74	2175482,16
515	490663,91	2175491,05
516	490666,87	2175494,03
517	490666,20	2175496,62
518	490665,97	2175501,36
519	490669,67	2175502,78
520	490668,32	2175506,39

1	2	3
521	490667,13	2175512,32
522	490663,26	2175519,44
523	490663,91	2175523,23
524	490668,56	2175520,11
525	490671,63	2175524,45
526	490672,29	2175525,38
527	490676,35	2175527,61
528	490680,20	2175516,68
529	490693,73	2175523,92
530	490690,54	2175534,51
531	490694,59	2175536,29
532	490704,04	2175518,76
533	490709,56	2175511,21
534	490721,42	2175500,86
535	490713,92	2175525,90
536	490714,75	2175533,82
537	490714,94	2175535,56
538	490711,26	2175581,34
539	490735,56	2175598,42
540	490720,68	2175627,47
541	490675,47	2175642,82
542	490658,07	2175642,44
543	490654,18	2175669,52
544	490662,19	2175671,49
545	490717,61	2175682,93
546	490740,30	2175718,15
547	490756,40	2175726,96
548	490775,38	2175721,29
549	490822,82	2175746,89
550	490874,91	2175732,12
551	490952,71	2175791,34
552	490926,41	2175817,96
553	490943,21	2175869,10
554	490951,66	2175885,24
555	490956,90	2175936,50
556	490938,67	2175954,60
557	490882,58	2175975,68
558	490875,09	2175951,10
559	490878,01	2175948,12
560	490884,11	2175941,81
561	490872,58	2175928,74
562	490869,84	2175926,00
563	490856,36	2175912,88
564	490843,87	2175909,88
565	490838,08	2175914,10
566	490830,67	2175907,62
567	490835,92	2175899,84
568	490833,14	2175897,96
569	490832,87	2175892,04
570	490829,52	2175887,16
571	490831,00	2175885,87
572	490833,33	2175882,44
573	490829,92	2175880,17
574	490830,82	2175878,39
575	490828,03	2175876,34

1	2	3
576	490827,06	2175877,56
577	490823,85	2175875,01
578	490825,44	2175872,98
579	490821,12	2175869,60
580	490816,73	2175876,31
581	490806,99	2175869,87
582	490806,12	2175867,62
583	490803,22	2175865,07
584	490800,66	2175864,47
585	490797,88	2175861,87
586	490792,17	2175856,32
587	490789,53	2175853,91
588	490779,75	2175845,09
589	490774,55	2175840,11
590	490771,44	2175837,18
591	490767,96	2175834,36
592	490763,94	2175838,20
593	490759,75	2175833,84
594	490756,78	2175836,69
595	490751,27	2175843,71
596	490748,58	2175846,47
597	490746,44	2175843,18
598	490740,54	2175837,79
599	490736,80	2175834,63
600	490736,57	2175831,08
601	490735,87	2175824,98
602	490739,38	2175824,98
603	490738,38	2175819,63
604	490739,14	2175809,99
605	490730,05	2175798,34
606	490723,56	2175796,36
607	490710,92	2175790,39
608	490708,28	2175795,95
609	490701,49	2175795,59
610	490703,84	2175790,40
611	490699,19	2175788,29
612	490696,84	2175793,49
613	490680,44	2175784,62
614	490682,64	2175779,25
615	490683,43	2175776,82
616	490678,90	2175774,27
617	490672,28	2175771,32
618	490660,53	2175780,30
619	490671,02	2175762,97
620	490670,96	2175759,53
621	490655,91	2175748,90
622	490627,56	2175737,06
623	490597,07	2175761,68
624	490570,46	2175743,97
625	490538,39	2175748,64
626	490536,54	2175749,75
627	490541,41	2175768,99
628	490534,20	2175777,72
629	490525,20	2175769,73
630	490520,08	2175747,30

1	2	3
631	490522,33	2175744,47
632	490530,52	2175746,05
633	490533,60	2175741,03
634	490534,29	2175736,34
635	490536,57	2175732,63
636	490538,62	2175729,29
637	490532,91	2175725,10
638	490531,06	2175720,83
639	490526,24	2175714,21
640	490520,10	2175707,82
641	490524,24	2175703,79
642	490527,63	2175699,93
643	490530,13	2175695,61
644	490524,56	2175692,05
645	490523,31	2175688,12
646	490526,17	2175682,31
647	490523,14	2175679,50
648	490520,29	2175677,23
649	490508,37	2175668,23
650	490499,59	2175678,58
651	490494,03	2175685,06
652	490481,42	2175679,95
653	490483,69	2175674,08
654	490478,94	2175672,24
655	490476,66	2175678,11
656	490454,38	2175686,69
657	490453,73	2175685,28
658	490450,26	2175683,14
659	490444,92	2175681,84
660	490444,78	2175679,09
661	490443,63	2175675,96
662	490433,13	2175673,50
663	490433,96	2175669,48
664	490430,95	2175668,86
665	490427,95	2175668,25
666	490424,76	2175671,40
667	490418,95	2175670,53
668	490413,45	2175669,35
669	490413,27	2175663,10
670	490412,68	2175656,62
671	490408,69	2175656,73
672	490406,24	2175657,24
673	490406,41	2175662,86
674	490404,51	2175662,92
675	490404,71	2175669,61
676	490398,59	2175674,83
677	490396,30	2175677,74
678	490389,71	2175677,25
679	490385,19	2175676,97
680	490378,64	2175680,23
681	490376,07	2175677,14
682	490379,62	2175671,79
683	490368,11	2175664,03
684	490368,51	2175663,41
685	490365,16	2175661,17

1	2	3
686	490364,62	2175661,95
687	490360,43	2175659,03
688	490356,60	2175656,39
689	490356,72	2175655,27
690	490353,02	2175653,62
691	490310,54	2175630,28
692	490305,64	2175628,86
693	490301,35	2175627,72
694	490297,04	2175626,66
695	490270,29	2175643,43
696	490268,10	2175644,10
697	490262,36	2175643,97
698	490248,18	2175670,15
699	490148,44	2175632,83
700	490148,06	2175621,78
701	490146,10	2175618,80
702	490128,77	2175621,68
703	490122,94	2175623,10
704	490119,57	2175610,99
705	490116,28	2175608,85
706	490094,09	2175605,44
707	490081,78	2175619,12
708	490071,49	2175612,57
709	490074,35	2175608,87
710	490068,62	2175608,11
711	490053,95	2175609,17
712	490041,01	2175613,59
713	490038,21	2175616,90
714	490029,52	2175628,38
715	490020,38	2175643,86
716	490015,90	2175651,45
717	490020,25	2175676,21
718	490017,02	2175679,47
719	490011,51	2175684,35
720	490010,50	2175685,27
721	489994,25	2175700,13
722	489986,92	2175707,32
723	489982,13	2175712,00
724	489973,41	2175729,17
725	489976,38	2175740,29
726	489986,94	2175748,10
727	489979,01	2175751,35
728	489945,61	2175764,89
729	489902,54	2175770,26
730	489896,06	2175771,07
731	489896,00	2175793,57
732	489915,75	2175807,53
733	489901,81	2175816,14
734	489895,97	2175838,68
735	489897,70	2175843,22
736	489887,39	2175858,00
737	489901,27	2175870,30
738	489928,33	2175887,26
739	489936,08	2175890,06
740	489949,03	2175884,34

1	2	3
741	489960,60	2175883,20
742	489990,44	2175918,30
743	490005,06	2175928,81
744	490041,04	2175929,82
745	490042,48	2175943,19
746	490035,42	2175955,79
747	490022,51	2175970,35
748	490021,19	2175971,37
749	490016,19	2175975,82
750	490000,73	2175955,21
751	489997,95	2175948,73
752	489998,80	2175947,81
753	489990,94	2175945,95
754	489977,75	2175945,34
755	489969,14	2175945,75
756	489967,51	2175944,88
757	489977,90	2175924,55
758	489963,64	2175906,10
759	489959,14	2175901,29
760	489945,56	2175904,76
761	489938,36	2175908,16
762	489930,32	2175918,45
763	489927,64	2175924,25
764	489854,25	2175891,84
765	489856,56	2175886,60
766	489859,14	2175878,59
767	489858,98	2175876,53
768	489836,61	2175869,65
769	489836,61	2175867,89
770	489819,72	2175858,37
771	489819,92	2175853,62
772	489820,61	2175851,59
773	489814,95	2175849,67
774	489818,31	2175837,94
775	489818,64	2175838,12
776	489819,74	2175838,47
777	489829,97	2175825,78
778	489831,53	2175820,86
779	489835,72	2175813,72
780	489831,99	2175811,49
781	489845,70	2175783,56
782	489852,17	2175786,43
783	489861,33	2175794,31
784	489868,47	2175794,66
785	489876,24	2175792,66
786	489881,30	2175794,61
787	489882,29	2175794,93
788	489885,84	2175779,26
789	489877,83	2175768,60
790	489864,57	2175764,52
791	489850,45	2175765,54
792	489849,78	2175766,46
793	489842,81	2175770,38
794	489839,01	2175775,19
795	489828,97	2175758,70

1	2	3
796	489824,62	2175747,57
797	489819,28	2175739,54
798	489808,38	2175741,53
799	489803,29	2175747,00
800	489796,68	2175741,16
801	489814,63	2175722,59
802	489807,70	2175699,85
803	489803,19	2175704,83
804	489781,77	2175685,21
805	489786,31	2175656,24
806	489771,44	2175641,10
807	489767,78	2175629,83
808	489785,78	2175607,10
809	489795,53	2175600,59
810	489827,54	2175628,23
811	489848,87	2175643,65
812	489884,51	2175595,38
813	489894,14	2175604,04
814	489899,27	2175602,55
815	489903,54	2175600,06
816	489916,19	2175589,00
817	489919,20	2175584,09
818	489935,31	2175596,99
819	489946,90	2175583,49
820	489923,85	2175562,86
821	489918,10	2175558,11
822	489921,85	2175553,32
823	489924,34	2175548,74
824	489916,70	2175542,84
825	489926,89	2175526,86
826	489917,94	2175515,61
827	489924,82	2175505,73
828	489927,81	2175497,46
829	489939,25	2175484,81
830	489933,33	2175476,57
831	489946,36	2175462,77
832	489956,29	2175470,91
833	489979,91	2175488,51
834	489978,58	2175470,29
835	489976,89	2175451,28
836	489961,72	2175443,97
837	489955,72	2175439,65
838	489959,80	2175423,14
839	489952,56	2175418,12
840	489958,38	2175407,33
841	489958,84	2175402,66
842	489953,11	2175396,98
843	489949,37	2175398,62
844	489933,13	2175390,60
845	489930,52	2175389,70
846	489921,46	2175402,86
847	489919,05	2175400,72
848	489910,78	2175381,98
849	489939,23	2175347,45
850	489941,41	2175344,50

1	2	3
851	489935,34	2175339,54
852	489940,14	2175333,81
853	489963,19	2175301,33
854	489964,61	2175299,30
855	489974,49	2175284,82
856	489976,74	2175280,22
857	489977,90	2175271,74
858	490003,54	2175289,21
859	490030,01	2175252,60
860	490043,01	2175234,62
861	490014,80	2175215,06
862	490032,24	2175190,84
863	489997,49	2175165,17
864	490025,78	2175133,89
865	490031,81	2175138,44
866	490049,99	2175142,95
867	490046,38	2175147,99
868	490050,18	2175150,71
869	490058,50	2175148,38
870	490061,51	2175143,59
871	490061,96	2175141,43
872	490074,28	2175141,62
873	490075,04	2175147,81
874	490078,83	2175147,81
875	490082,45	2175149,60
876	490086,44	2175153,08
877	490092,13	2175152,43
878	490107,49	2175181,00
879	490110,00	2175184,24
880	490102,71	2175188,16
881	490103,12	2175188,94
882	490096,90	2175192,97
883	490094,22	2175197,36
884	490093,65	2175199,41
885	490095,16	2175201,81
886	490097,54	2175203,52
887	490100,25	2175207,44
888	490102,76	2175212,53
889	490103,34	2175214,58
890	490104,69	2175227,40
891	490114,74	2175221,53
892	490118,34	2175217,01
893	490122,67	2175213,26
894	490122,84	2175212,62
895	490127,11	2175206,70
896	490131,04	2175198,48
897	490135,98	2175195,31
898	490135,98	2175189,44
899	490132,41	2175180,65
900	490132,46	2175176,30
901	490128,28	2175167,23
902	490102,41	2175137,59
903	490112,59	2175129,78
904	490117,89	2175132,44
905	490127,90	2175145,14

1	2	3
906	490134,34	2175141,06
907	490141,59	2175149,02
908	490152,30	2175141,01
909	490149,55	2175116,00
910	490154,20	2175114,63
911	490178,40	2175115,20
912	490187,07	2175126,13
913	490190,32	2175129,83
914	490190,92	2175133,18
915	490193,02	2175135,38
916	490219,41	2175122,07
917	490224,75	2175132,77
918	490227,81	2175129,92
919	490244,84	2175122,74
920	490244,74	2175106,01
921	490245,78	2175101,91
922	490249,27	2175106,85
923	490255,90	2175107,61
924	490268,03	2175116,13
925	490286,20	2175109,81
926	490265,47	2175087,43
927	490262,42	2175084,11
928	490258,01	2175079,47
929	490264,78	2175069,73
930	490266,12	2175069,34
931	490270,86	2175082,41
932	490282,19	2175094,05
933	490287,09	2175088,18
934	490277,16	2175082,52
935	490272,69	2175072,78
936	490283,74	2175058,65
937	490286,63	2175059,30
938	490291,87	2175063,81
939	490290,15	2175001,76
940	490283,02	2175001,81
941	490278,29	2175006,38
942	490273,66	2175001,64
943	490257,73	2174984,70
944	490280,06	2174952,24
945	490296,38	2174959,83
946	490313,08	2174990,38
947	490326,16	2174996,63
948	490342,62	2174992,34
949	490341,72	2174973,16
950	490340,41	2174968,95
951	490332,69	2174959,24
952	490335,80	2174947,71
953	490328,71	2174935,10
954	490320,44	2174937,58
955	490320,68	2174921,19
956	490324,30	2174917,74
957	490320,16	2174913,40
958	490319,20	2174903,56
959	490313,14	2174897,53
960	490325,12	2174888,21

1	2	3
961	490314,88	2174865,32
962	490312,31	2174863,45
963	490293,36	2174855,27
964	490286,14	2174861,66
965	490269,54	2174849,38
966	490255,56	2174832,09
967	490256,57	2174831,38
968	490256,65	2174827,58
969	490255,34	2174823,51
970	490245,87	2174811,21
971	490242,50	2174814,55
972	490238,25	2174790,48
973	490243,35	2174786,72
974	490245,03	2174785,32
975	490225,62	2174745,30
976	490219,81	2174736,19
977	490212,18	2174725,67
978	490236,42	2174715,48
979	490252,67	2174731,15
980	490260,15	2174699,94
981	490275,06	2174690,35
982	490294,44	2174709,75
983	490309,42	2174700,78
984	490317,52	2174681,84
985	490311,12	2174654,92
986	490347,87	2174635,84
987	490371,20	2174653,71
988	490391,42	2174639,42
989	490427,65	2174621,94
990	490430,68	2174659,21
991	490427,68	2174659,21
992	490427,68	2174669,21
993	490425,95	2174671,64
994	490421,41	2174675,26
995	490424,07	2174678,70
996	490426,32	2174681,29
997	490424,81	2174682,56
998	490407,18	2174697,48
999	490406,02	2174696,09
1000	490402,72	2174698,38
1001	490399,44	2174701,09
1002	490396,14	2174704,93
1003	490398,62	2174709,73
1004	490388,66	2174715,73
1005	490383,45	2174710,80
1006	490374,33	2174718,07
1007	490370,94	2174721,14
1008	490368,15	2174724,11
1009	490358,91	2174735,62
1010	490356,68	2174748,80
1011	490361,46	2174750,16
1012	490361,05	2174753,45
1013	490357,66	2174765,58
1014	490356,67	2174769,45
1015	490361,86	2174774,05

1	2	3
1016	490352,94	2174800,93
1017	490362,64	2174809,82
1018	490370,07	2174822,76
1019	490377,83	2174827,61
1020	490383,87	2174819,76
1021	490385,69	2174819,76
1022	490386,34	2174821,37
1023	490388,96	2174827,30
1024	490383,98	2174837,84
1025	490386,55	2174842,12
1026	490392,59	2174838,50
1027	490402,20	2174856,90
1028	490427,10	2174845,11
1029	490433,58	2174872,97
1030	490428,16	2174874,20
1031	490425,09	2174877,49
1032	490420,11	2174884,22
1033	490422,68	2174889,13
1034	490416,05	2174894,35
1035	490414,80	2174908,44
1036	490408,70	2174908,28
1037	490406,32	2174911,81
1038	490406,08	2174919,85
1039	490400,37	2174921,07
1040	490400,82	2174926,80
1041	490402,86	2174926,64
1042	490403,24	2174931,50
1043	490406,36	2174951,92
1044	490407,06	2174955,77
1045	490407,89	2174959,50
1046	490414,44	2174961,46
1047	490416,39	2174970,24
1048	490416,76	2174981,51
1049	490417,03	2174988,86
1050	490418,54	2174995,09
1051	490422,68	2175011,93
1052	490420,88	2175012,56
1053	490404,18	2175019,20
1054	490401,70	2175044,29
1055	490423,46	2175046,35
1056	490426,59	2175031,89
1057	490429,90	2175031,47
1058	490436,47	2175030,50
1059	490447,27	2175028,89
1060	490463,49	2175022,70
1061	490471,62	2175045,85
1062	490484,62	2175047,50
1063	490498,75	2175078,53
1064	490514,14	2175073,31
1065	490525,47	2175075,11
1066	490533,46	2175070,28
1067	490532,61	2175067,27
1068	490544,12	2175063,74
1069	490543,90	2175063,05
1070	490526,28	2175024,18

1	2	3
1071	490562,34	2174999,46
1072	490585,03	2175048,81
1073	490591,16	2175046,50
1074	490599,08	2175043,28
1075	490603,66	2175049,36
1076	490615,91	2175072,75
1077	490631,14	2175062,65
1078	490629,67	2175060,22
1079	490636,29	2175051,45
1080	490634,53	2175048,04
1081	490643,86	2175041,13
1082	490649,51	2175052,36
1083	490660,06	2175045,85
1084	490668,87	2175040,16
1085	490660,50	2175023,87
1086	490664,62	2175018,25
1087	490655,53	2175009,47
1088	490651,48	2175005,36
1089	490650,00	2175003,18
1090	490658,36	2174991,14
1091	490646,50	2174967,91
1092	490648,09	2174967,44
1093	490661,64	2174956,98
1094	490664,13	2174959,42
1095	490679,80	2174984,69
1096	490690,74	2174978,05
1097	490674,48	2174950,66
1098	490674,48	2174944,86
1099	490693,45	2174929,48
1100	490700,09	2174922,28
1101	490719,15	2174957,68
1102	490734,08	2174947,42
1103	490736,92	2174947,32
1104	490742,16	2174955,10
1105	490746,56	2174956,62
1106	490756,73	2174955,44
1107	490765,94	2174952,22
1108	490796,10	2174932,95
1109	490782,85	2174912,10
1110	490786,02	2174903,83
1111	490775,29	2174882,89
1112	490787,48	2174875,95
1113	490809,18	2174863,39
1114	490823,59	2174887,26
1115	490831,52	2174883,04
1116	490846,69	2174873,16
1117	490834,36	2174857,35
1118	490826,08	2174857,09
1119	490815,40	2174860,05
1120	490805,09	2174832,32
1121	490808,38	2174829,21
1122	490803,16	2174814,69
1123	490822,37	2174800,02
1124	490833,28	2174794,10
1125	490835,88	2174795,08

1	2	3
1126	490842,99	2174801,42
1127	490861,39	2174805,61
1128	490870,31	2174800,01
1129	490877,93	2174806,32
1130	490890,30	2174799,72
1131	490891,57	2174802,20
1132	490905,02	2174824,29
1133	490924,89	2174811,43
1134	490929,97	2174819,23
1135	490931,97	2174822,70
1136	490947,72	2174844,39
1137	490966,80	2174823,62
1138	490974,55	2174814,51
1139	491002,64	2174795,57
1140	490992,47	2174783,81
1141	490990,48	2174780,42
1142	490988,98	2174778,08
1143	490978,98	2174784,13
1144	490972,36	2174788,36
1145	490950,29	2174729,59
1146	490964,05	2174721,85
1147	490970,25	2174719,75
1148	490972,98	2174716,51
1149	490973,20	2174716,50
1150	490974,89	2174715,41
1151	490986,77	2174738,84
1152	491006,26	2174728,57
1153	491012,95	2174740,27
1154	490995,54	2174750,54
1155	491005,59	2174765,27
1156	491010,88	2174771,25
1157	491014,50	2174768,71
1158	491025,59	2174779,55
1159	491033,63	2174778,53
1160	491042,63	2174768,14
1161	491057,27	2174773,85
1162	491081,98	2174752,56
1163	491086,79	2174748,41
1164	491069,47	2174727,87
1165	491056,09	2174708,01
1166	491039,15	2174677,95
1167	491027,20	2174655,72
1168	491023,37	2174657,78
1169	491015,19	2174643,24
1170	491022,22	2174637,75
1171	491026,60	2174635,56
1172	491027,63	2174634,80
1173	491026,19	2174632,27
1174	491034,59	2174626,24
1175	491025,53	2174612,44
1176	491059,60	2174591,88
1177	491067,26	2174616,90
1178	491067,72	2174667,85
1179	491070,01	2174677,22
1180	491073,47	2174681,47

1	2	3
1181	491075,75	2174684,91
1182	491079,13	2174690,35
1183	491089,70	2174700,42
1184	491093,80	2174704,87
1185	491100,87	2174695,71
1186	491106,59	2174692,01
1187	491110,80	2174685,75
1188	491112,78	2174682,88
1189	491111,92	2174670,62
1190	491110,18	2174670,20
1191	491116,98	2174647,69
1192	491111,36	2174646,22
1193	491116,40	2174630,70
1194	491118,12	2174625,64
1195	491124,40	2174605,68
1196	491131,57	2174593,68
1197	491130,30	2174592,55
1198	491137,54	2174579,27
1199	491138,34	2174579,49
1200	491139,44	2174573,83
1201	491136,70	2174563,15
1202	491116,86	2174540,36
1203	491113,00	2174540,03
1204	491124,81	2174524,28
1205	491140,97	2174511,86
1206	491145,29	2174501,43
1207	491156,89	2174498,18
1208	491171,02	2174485,11
1209	491174,09	2174488,42
1210	491186,64	2174500,03
1211	491188,72	2174496,22
1212	491188,74	2174490,89
1213	491191,58	2174479,63
1214	491189,43	2174476,36
1215	491192,81	2174473,92
1216	491192,31	2174461,82
1217	491193,50	2174461,42
1218	491193,56	2174458,38
1219	491193,18	2174455,63
1220	491189,52	2174442,14
1221	491172,58	2174418,29
1222	491158,33	2174363,82
1223	491159,41	2174326,69
1224	491162,86	2174324,62
1225	491165,72	2174322,59
1226	491169,79	2174309,78
1227	491170,12	2174302,93
1228	491174,01	2174301,48
1229	491174,37	2174296,33
1230	491191,54	2174293,99
1231	491222,11	2174317,40
1232	491221,90	2174322,78
1233	491222,59	2174327,78
1234	491222,87	2174328,68
1235	491221,27	2174339,65

1	2	3
1236	491218,73	2174344,85
1237	491206,31	2174362,72
1238	491204,95	2174366,19
1239	491208,71	2174367,75
1240	491215,82	2174371,84
1241	491221,33	2174388,71
1242	491218,22	2174390,01
1243	491223,86	2174397,58
1244	491224,22	2174406,73
1245	491228,72	2174410,10
1246	491239,70	2174408,81
1247	491253,35	2174409,96
1248	491258,23	2174406,77
1249	491251,29	2174383,40
1250	491248,34	2174369,94
1251	491250,75	2174362,01
1252	491258,14	2174350,58
1253	491261,52	2174347,50
1254	491273,29	2174340,12
1255	491274,98	2174339,06
1256	491278,87	2174336,60
1257	491250,32	2174318,35
1258	491264,92	2174304,84
1259	491274,90	2174294,73
1260	491279,86	2174277,40
1261	491283,03	2174277,31
1262	491283,25	2174274,42
1263	491283,36	2174269,60
1264	491281,19	2174260,63
1265	491280,99	2174259,44
1266	491286,08	2174241,53
1267	491299,84	2174247,93
1268	491304,00	2174259,01
1269	491311,23	2174264,63
1270	491327,47	2174291,51
1271	491315,13	2174301,52
1272	491316,36	2174304,38
1273	491331,23	2174307,02
1274	491332,52	2174305,02
1275	491344,68	2174313,98
1276	491364,43	2174287,00
1277	491351,39	2174275,46
1278	491354,86	2174271,01
1279	491357,21	2174267,55
1280	491357,80	2174267,55
1281	491359,05	2174262,14
1282	491356,22	2174260,05
1283	491367,03	2174247,24
1284	491369,91	2174240,05
1285	491367,87	2174238,55
1286	491366,80	2174237,91
1287	491362,93	2174237,03
1288	491361,00	2174234,66
1289	491387,27	2174216,44
1290	491397,97	2174227,35

1	2	3
1291	491408,92	2174216,39
1292	491422,00	2174228,72
1293	491415,45	2174237,25
1294	491412,15	2174248,61
1295	491417,08	2174252,45
1296	491407,32	2174266,47
1297	491413,88	2174272,80
1298	491416,08	2174275,08
1299	491419,73	2174279,44
1300	491424,04	2174284,57
1301	491418,44	2174288,03
1302	491412,05	2174292,30
1303	491414,98	2174296,68
1304	491418,86	2174299,62
1305	491424,78	2174302,24
1306	491431,29	2174299,25
1307	491452,20	2174288,15
1308	491461,51	2174282,08
1309	491463,08	2174276,36
1310	491469,58	2174276,76
1311	491476,91	2174298,87
1312	491467,34	2174302,25
1313	491453,68	2174314,89
1314	491457,96	2174317,23
1315	491460,53	2174317,06
1316	491463,47	2174317,72
1317	491466,86	2174319,28
1318	491468,37	2174321,44
1319	491468,68	2174322,93
1320	491451,00	2174325,72
1321	491452,12	2174331,71
1322	491458,81	2174343,07
1323	491466,17	2174349,79
1324	491474,81	2174360,47
1325	491475,67	2174362,70
1326	491446,89	2174359,94
1327	491444,84	2174359,33
1328	491444,22	2174363,73
1329	491446,29	2174367,99
1330	491443,27	2174369,51
1331	491404,00	2174395,05
1332	491406,10	2174399,26
1333	491408,27	2174417,05
1334	491393,99	2174425,66
1335	491372,28	2174438,43
1336	491359,55	2174441,61
1337	491345,00	2174424,70
1338	491327,06	2174436,48
1339	491309,44	2174450,33
1340	491302,44	2174453,35
1341	491299,47	2174449,35
1342	491297,24	2174449,60
1343	491287,67	2174451,95
1344	491280,30	2174447,46
1345	491278,13	2174451,93

1	2	3
1346	491280,96	2174457,44
1347	491289,83	2174459,29
1348	491290,08	2174462,16
1349	491288,80	2174463,10
1350	491289,58	2174464,96
1351	491284,54	2174467,10
1352	491275,49	2174467,16
1353	491272,62	2174464,43
1354	491267,66	2174462,18
1355	491263,46	2174465,35
1356	491259,09	2174466,81
1357	491254,80	2174462,09
1358	491248,08	2174470,97
1359	491256,07	2174479,27
1360	491255,72	2174480,10
1361	491253,52	2174481,15
1362	491244,97	2174485,56
1363	491244,48	2174490,58
1364	491244,20	2174493,49
1365	491245,00	2174500,73
1366	491245,35	2174504,00
1367	491244,84	2174509,34
1368	491242,39	2174511,88
1369	491242,11	2174514,80
1370	491243,26	2174522,25
1371	491248,71	2174533,21
1372	491246,11	2174534,14
1373	491232,07	2174539,14
1374	491231,01	2174543,05
1375	491227,57	2174546,54
1376	491224,16	2174547,30
1377	491217,35	2174547,87
1378	491203,53	2174566,84
1379	491193,51	2174570,94
1380	491191,08	2174575,70
1381	491207,42	2174583,12
1382	491210,98	2174583,81
1383	491220,36	2174607,26
1384	491223,97	2174607,50
1385	491227,84	2174618,28
1386	491221,15	2174621,30
1387	491194,98	2174633,10
1388	491176,94	2174632,76
1389	491165,00	2174653,12
1390	491165,41	2174657,77
1391	491169,38	2174664,93
1392	491160,01	2174677,76
1393	491151,34	2174703,41
1394	491165,39	2174701,01
1395	491173,81	2174735,73
1396	491176,18	2174748,41
1397	491143,87	2174759,58
1398	491144,97	2174762,21
1399	491147,69	2174764,81
1400	491150,49	2174767,05

1	2	3
1401	491159,98	2174772,21
1402	491166,83	2174773,96
1403	491173,66	2174776,45
1404	491176,56	2174778,50
1405	491188,04	2174762,03
1406	491200,88	2174766,10
1407	491203,82	2174766,39
1408	491209,75	2174770,86
1409	491230,95	2174790,03
1410	491235,67	2174793,67
1411	491239,61	2174798,31
1412	491238,78	2174802,94
1413	491240,49	2174808,08
1414	491248,64	2174812,59
1415	491261,43	2174822,51
1416	491267,58	2174823,89
1417	491294,16	2174815,10
1418	491372,20	2174787,24
1419	491377,20	2174800,49
1420	491388,65	2174802,86
1421	491407,69	2174794,75
1422	491416,56	2174788,85
1423	491426,04	2174773,73
1424	491430,10	2174766,42
1425	491455,77	2174759,47
1426	491474,81	2174752,82
1427	491471,01	2174741,35
1428	491479,76	2174738,05
1429	491485,45	2174735,14
1430	491497,74	2174728,87
1431	491500,73	2174720,01
1432	491504,69	2174712,70
1433	491513,76	2174707,27
1434	491519,03	2174705,42
1435	491529,15	2174732,91
1436	491552,74	2174724,64
1437	491552,14	2174722,94
1438	491550,74	2174718,94
1439	491560,77	2174715,50
1440	491583,02	2174708,57
1441	491589,37	2174708,96
1442	491616,26	2174699,55
1443	491629,27	2174688,00
1444	491631,24	2174692,39
1445	491638,72	2174687,74
1446	491643,97	2174682,33
1447	491640,09	2174655,94
1448	491688,20	2174592,11
Нижний Судок		
1449	491149,49	2173606,85
1450	491134,41	2173633,36
1451	491120,20	2173651,78
1452	491110,61	2173661,12
1453	491101,31	2173670,19
1454	491099,78	2173671,69

1	2	3
1455	491089,24	2173700,19
1456	491100,23	2173713,69
1457	491093,81	2173718,81
1458	491098,48	2173724,62
1459	491072,07	2173727,95
1460	491064,18	2173727,81
1461	491060,49	2173725,55
1462	491058,22	2173724,40
1463	491049,50	2173724,61
1464	491043,81	2173728,56
1465	491041,36	2173728,92
1466	491035,18	2173734,46
1467	491020,39	2173742,86
1468	491013,04	2173744,17
1469	491009,55	2173748,20
1470	490999,31	2173760,21
1471	490984,39	2173785,32
1472	490982,35	2173788,77
1473	490983,76	2173789,60
1474	490999,26	2173796,79
1475	491003,22	2173796,90
1476	491018,78	2173778,19
1477	491019,93	2173776,80
1478	491020,77	2173777,52
1479	491044,50	2173797,83
1480	491047,08	2173795,90
1481	491047,60	2173795,51
1482	491052,07	2173800,63
1483	491058,12	2173799,60
1484	491077,04	2173791,69
1485	491089,48	2173789,77
1486	491092,99	2173794,66
1487	491093,29	2173797,04
1488	491091,57	2173802,46
1489	491092,62	2173802,71
1490	491094,32	2173802,47
1491	491095,98	2173803,60
1492	491097,23	2173809,94
1493	491103,63	2173808,81
1494	491112,03	2173808,96
1495	491123,68	2173801,41
1496	491141,81	2173812,50
1497	491168,79	2173803,84
1498	491193,78	2173787,62
1499	491186,36	2173777,54
1500	491186,97	2173777,16
1501	491205,15	2173759,04
1502	491223,02	2173745,76
1503	491254,87	2173751,77
1504	491257,35	2173750,70
1505	491266,88	2173748,76
1506	491269,99	2173754,14
1507	491262,59	2173771,86
1508	491253,74	2173770,02
1509	491245,47	2173754,95

1	2	3
1510	491235,58	2173755,66
1511	491198,96	2173776,48
1512	491206,23	2173806,61
1513	491194,58	2173811,92
1514	491190,15	2173813,86
1515	491189,08	2173811,34
1516	491185,65	2173812,74
1517	491182,83	2173813,75
1518	491178,05	2173815,65
1519	491179,90	2173820,82
1520	491166,11	2173826,03
1521	491158,51	2173830,38
1522	491157,89	2173829,33
1523	491156,60	2173830,20
1524	491150,13	2173834,00
1525	491153,83	2173840,30
1526	491151,90	2173840,97
1527	491155,96	2173848,03
1528	491136,53	2173861,25
1529	491137,31	2173862,70
1530	491134,32	2173864,33
1531	491121,00	2173871,47
1532	491130,21	2173888,21
1533	491112,15	2173898,26
1534	491110,62	2173899,74
1535	491090,87	2173910,92
1536	491103,84	2173933,85
1537	491084,59	2173943,91
1538	491081,66	2173938,69
1539	491084,12	2173937,29
1540	491083,40	2173928,22
1541	491084,32	2173925,19
1542	491085,05	2173924,81
1543	491085,83	2173919,91
1544	491085,53	2173918,10
1545	491083,97	2173914,04
1546	491082,78	2173908,69
1547	491081,47	2173903,42
1548	491074,77	2173896,40
1549	491064,97	2173884,71
1550	491050,39	2173876,42
1551	491049,91	2173876,69
1552	491025,94	2173871,37
1553	491022,85	2173872,91
1554	491010,61	2173859,37
1555	491003,47	2173863,59
1556	491001,66	2173862,59
1557	491002,48	2173857,86
1558	490981,02	2173847,24
1559	490979,45	2173848,65
1560	490976,19	2173844,83
1561	490976,98	2173842,38
1562	490967,03	2173827,69
1563	490954,25	2173834,09
1564	490960,58	2173845,00

1	2	3
1565	490947,07	2173855,37
1566	490933,49	2173863,90
1567	490921,83	2173843,69
1568	490910,33	2173854,29
1569	490898,64	2173861,62
1570	490900,72	2173865,25
1571	490888,53	2173874,82
1572	490888,55	2173876,31
1573	490875,32	2173887,11
1574	490860,06	2173900,73
1575	490859,50	2173899,71
1576	490834,45	2173924,76
1577	490822,74	2173925,56
1578	490810,98	2173933,90
1579	490811,99	2173939,26
1580	490814,92	2173941,91
1581	490816,09	2173943,47
1582	490812,40	2173945,51
1583	490802,41	2173944,51
1584	490800,01	2173942,12
1585	490798,02	2173943,13
1586	490797,94	2173940,50
1587	490795,34	2173938,28
1588	490789,92	2173941,35
1589	490791,41	2173943,94
1590	490771,99	2173955,92
1591	490796,63	2173993,31
1592	490766,80	2174012,02
1593	490763,34	2174002,89
1594	490748,70	2173982,45
1595	490730,08	2173988,96
1596	490735,04	2173998,23
1597	490715,19	2174008,37
1598	490713,88	2174005,94
1599	490694,71	2174007,84
1600	490698,14	2174018,67
1601	490701,97	2174030,68
1602	490695,80	2174021,77
1603	490690,04	2174011,03
1604	490687,52	2174010,37
1605	490666,24	2174015,81
1606	490670,90	2174024,51
1607	490646,97	2174039,27
1608	490642,56	2174030,73
1609	490630,95	2174032,89
1610	490613,57	2174033,86
1611	490597,40	2174040,39
1612	490591,09	2174057,93
1613	490573,07	2174072,86
1614	490570,98	2174070,60
1615	490550,60	2174089,70
1616	490566,89	2174109,75
1617	490564,60	2174111,72
1618	490557,92	2174113,72
1619	490544,92	2174101,93

1	2	3
1620	490531,98	2174114,92
1621	490525,55	2174107,36
1622	490519,53	2174115,22
1623	490512,58	2174117,91
1624	490499,15	2174128,72
1625	490514,78	2174149,80
1626	490518,63	2174154,32
1627	490496,76	2174171,51
1628	490487,33	2174153,96
1629	490480,72	2174141,65
1630	490467,04	2174149,07
1631	490481,16	2174175,45
1632	490480,54	2174175,52
1633	490462,56	2174180,83
1634	490465,67	2174189,53
1635	490471,30	2174204,04
1636	490475,71	2174215,36
1637	490480,12	2174222,76
1638	490483,68	2174232,17
1639	490464,95	2174243,08
1640	490454,59	2174240,78
1641	490447,04	2174239,16
1642	490440,32	2174227,46
1643	490426,83	2174202,49
1644	490416,25	2174206,72
1645	490400,58	2174213,04
1646	490410,01	2174227,88
1647	490367,26	2174244,33
1648	490357,06	2174225,08
1649	490346,99	2174206,81
1650	490340,64	2174210,81
1651	490334,75	2174217,31
1652	490313,38	2174235,01
1653	490334,17	2174265,55
1654	490331,84	2174265,36
1655	490319,17	2174274,60
1656	490325,52	2174285,35
1657	490315,73	2174299,93
1658	490291,75	2174259,20
1659	490281,42	2174265,35
1660	490273,67	2174270,03
1661	490254,22	2174281,55
1662	490269,51	2174306,09
1663	490258,48	2174316,46
1664	490272,93	2174337,31
1665	490271,09	2174338,69
1666	490264,35	2174336,72
1667	490256,17	2174323,26
1668	490254,11	2174320,58
1669	490253,49	2174319,82
1670	490251,36	2174321,55
1671	490246,69	2174327,19
1672	490246,47	2174328,83
1673	490245,89	2174329,52
1674	490255,29	2174340,87

1	2	3
1675	490264,35	2174354,47
1676	490267,55	2174359,27
1677	490255,82	2174369,21
1678	490264,00	2174384,48
1679	490241,00	2174397,38
1680	490215,35	2174351,25
1681	490208,91	2174365,36
1682	490202,69	2174371,08
1683	490197,89	2174379,64
1684	490189,01	2174387,69
1685	490159,55	2174350,77
1686	490152,81	2174362,85
1687	490142,43	2174374,82
1688	490135,21	2174383,80
1689	490136,22	2174385,29
1690	490131,45	2174389,33
1691	490126,10	2174396,98
1692	490123,01	2174399,69
1693	490122,85	2174399,50
1694	490120,19	2174401,83
1695	490120,35	2174402,03
1696	490117,19	2174404,50
1697	490113,21	2174399,45
1698	490108,19	2174403,40
1699	490106,22	2174404,02
1700	490102,74	2174406,19
1701	490094,99	2174409,37
1702	490090,58	2174411,82
1703	490086,66	2174414,06
1704	490086,81	2174414,44
1705	490082,60	2174415,74
1706	490084,76	2174421,42
1707	490075,66	2174426,82
1708	490072,00	2174428,84
1709	490065,66	2174429,98
1710	490065,38	2174427,13
1711	490067,11	2174425,18
1712	490065,24	2174419,17
1713	490060,80	2174420,58
1714	490058,40	2174414,77
1715	490060,86	2174413,93
1716	490058,34	2174406,58
1717	490045,02	2174411,14
1718	490039,73	2174406,69
1719	490038,16	2174405,70
1720	490026,80	2174408,94
1721	490029,87	2174425,04
1722	490037,35	2174425,08
1723	490040,93	2174426,38
1724	490047,49	2174430,85
1725	490049,06	2174432,84
1726	490045,77	2174434,66
1727	490032,68	2174440,09
1728	490037,85	2174451,47
1729	490040,59	2174456,47

1	2	3
1730	490033,55	2174459,37
1731	489993,48	2174477,13
1732	490004,15	2174504,26
1733	490003,80	2174504,68
1734	489982,51	2174511,94
1735	489974,10	2174497,05
1736	489976,53	2174491,18
1737	489978,59	2174486,12
1738	489976,57	2174474,55
1739	489972,33	2174469,16
1740	489965,79	2174457,53
1741	489950,16	2174426,33
1742	489931,37	2174431,60
1743	489926,83	2174434,37
1744	489936,59	2174452,66
1745	489921,80	2174454,40
1746	489923,72	2174461,83
1747	489927,50	2174472,90
1748	489915,70	2174485,50
1749	489892,25	2174493,59
1750	489890,04	2174486,41
1751	489879,83	2174466,31
1752	489875,96	2174459,95
1753	489851,18	2174430,06
1754	489823,61	2174443,70
1755	489819,58	2174446,50
1756	489816,43	2174449,68
1757	489812,56	2174455,04
1758	489814,09	2174466,70
1759	489799,16	2174469,75
1760	489789,28	2174475,69
1761	489788,40	2174488,30
1762	489793,71	2174496,07
1763	489799,46	2174502,72
1764	489823,02	2174493,95
1765	489827,06	2174510,32
1766	489824,39	2174512,19
1767	489815,41	2174519,85
1768	489846,65	2174556,95
1769	489878,85	2174631,04
1770	489833,23	2174664,85
1771	489819,64	2174644,42
1772	489800,72	2174656,69
1773	489810,63	2174673,82
1774	489767,42	2174696,66
1775	489733,23	2174719,86
1776	489672,37	2174803,41
1777	489615,70	2174762,77
1778	489589,59	2174780,70
1779	489597,66	2174759,31
1780	489610,10	2174741,14
1781	489596,68	2174733,38
1782	489619,02	2174704,53
1783	489640,46	2174669,35
1784	489637,23	2174667,09

1	2	3
1785	489642,27	2174640,51
1786	489649,33	2174606,38
1787	489628,22	2174600,49
1788	489618,90	2174632,66
1789	489612,66	2174638,65
1790	489609,71	2174645,32
1791	489600,19	2174636,19
1792	489563,17	2174672,51
1793	489564,35	2174673,19
1794	489542,67	2174692,61
1795	489542,67	2174699,33
1796	489537,10	2174707,83
1797	489523,73	2174730,15
1798	489541,54	2174743,58
1799	489520,89	2174763,13
1800	489521,30	2174763,57
1801	489525,09	2174767,62
1802	489544,40	2174783,88
1803	489521,07	2174809,61
1804	489504,32	2174793,44
1805	489496,78	2174786,56
1806	489491,56	2174792,51
1807	489489,33	2174798,65
1808	489483,49	2174801,33
1809	489479,76	2174806,65
1810	489480,06	2174808,74
1811	489459,05	2174802,96
1812	489454,30	2174805,63
1813	489452,25	2174811,63
1814	489446,83	2174806,97
1815	489441,06	2174815,68
1816	489430,40	2174822,49
1817	489455,61	2174837,40
1818	489460,38	2174839,27
1819	489466,25	2174840,45
1820	489464,29	2174849,59
1821	489464,01	2174850,70
1822	489460,50	2174866,24
1823	489458,57	2174869,23
1824	489452,20	2174867,12
1825	489443,50	2174865,81
1826	489436,97	2174863,42
1827	489429,07	2174859,52
1828	489416,19	2174877,95
1829	489418,05	2174877,83
1830	489421,78	2174878,89
1831	489429,71	2174880,50
1832	489440,36	2174881,25
1833	489445,48	2174883,19
1834	489449,91	2174885,11
1835	489453,85	2174886,15
1836	489455,56	2174887,40
1837	489461,68	2174891,63
1838	489453,68	2174902,93
1839	489447,16	2174899,41

1	2	3
1840	489416,27	2174889,70
1841	489411,24	2174896,35
1842	489412,79	2174897,53
1843	489404,13	2174904,53
1844	489372,73	2174942,07
1845	489392,88	2174960,03
1846	489404,25	2174968,19
1847	489391,53	2174982,45
1848	489381,63	2174975,02
1849	489381,03	2174975,83
1850	489376,81	2174972,69
1851	489371,83	2174969,10
1852	489365,48	2174965,84
1853	489347,97	2174952,54
1854	489344,26	2174949,72
1855	489337,16	2174957,01
1856	489328,88	2174955,16
1857	489323,03	2174962,93
1858	489321,97	2174960,72
1859	489313,47	2174976,49
1860	489321,51	2174982,41
1861	489329,96	2174988,22
1862	489318,40	2175011,36
1863	489315,10	2175004,74
1864	489315,80	2175003,04
1865	489302,19	2174996,10
1866	489297,16	2175006,16
1867	489294,28	2175015,08
1868	489297,38	2175022,96
1869	489304,17	2175025,46
1870	489307,95	2175017,35
1871	489312,73	2175016,95
1872	489315,47	2175012,00
1873	489322,39	2175015,82
1874	489316,83	2175024,45
1875	489304,18	2175066,39
1876	489291,09	2175083,14
1877	489286,47	2175077,80
1878	489278,95	2175081,90
1879	489270,67	2175091,46
1880	489267,44	2175094,59
1881	489264,31	2175097,58
1882	489261,91	2175099,88
1883	489255,44	2175110,70
1884	489246,27	2175122,27
1885	489242,26	2175127,33
1886	489242,01	2175130,97
1887	489242,93	2175134,88
1888	489260,49	2175149,27
1889	489280,09	2175163,78
1890	489242,93	2175194,49
1891	489241,72	2175193,60
1892	489234,28	2175203,37
1893	489230,51	2175226,49
1894	489215,46	2175249,97

1	2	3
1895	489201,53	2175257,17
1896	489192,34	2175245,27
1897	489186,75	2175236,09
1898	489171,27	2175229,49
1899	489167,20	2175226,10
1900	489149,48	2175225,75
1901	489141,98	2175222,42
1902	489114,18	2175241,52
1903	489095,60	2175225,98
1904	489072,00	2175257,84
1905	489053,83	2175271,23
1906	489053,95	2175276,02
1907	489051,77	2175279,99
1908	489042,33	2175298,75
1909	489053,63	2175307,80
1910	489047,41	2175319,01
1911	489033,46	2175303,69
1912	489007,26	2175341,32
1913	489017,92	2175351,90
1914	489008,80	2175369,63
1915	488991,75	2175360,13
1916	488983,55	2175353,83
1917	488975,50	2175365,11
1918	488977,53	2175368,22
1919	488965,06	2175378,12
1920	488952,61	2175393,92
1921	488952,48	2175394,19
1922	488949,35	2175400,86
1923	488948,54	2175404,19
1924	488946,74	2175407,92
1925	488941,94	2175424,34
1926	488935,50	2175419,18
1927	488924,15	2175432,64
1928	488930,73	2175437,48
1929	488928,84	2175442,92
1930	488947,37	2175455,55
1931	488943,53	2175466,11
1932	488917,18	2175447,99
1933	488910,68	2175435,86
1934	488861,72	2175426,51
1935	488848,13	2175464,35
1936	488841,45	2175456,61
1937	488836,86	2175451,85
1938	488832,01	2175447,97
1939	488830,67	2175446,27
1940	488830,95	2175440,38
1941	488811,61	2175434,07
1942	488811,89	2175429,78
1943	488806,34	2175425,77
1944	488791,70	2175423,12
1945	488791,59	2175417,46
1946	488804,74	2175412,82
1947	488817,82	2175415,58
1948	488801,25	2175387,24
1949	488793,85	2175387,24

1	2	3
1950	488796,66	2175352,89
1951	488798,99	2175352,36
1952	488794,31	2175334,51
1953	488782,92	2175324,91
1954	488776,92	2175327,94
1955	488771,39	2175321,81
1956	488765,03	2175317,50
1957	488762,50	2175319,16
1958	488762,50	2175322,20
1959	488749,36	2175318,14
1960	488742,44	2175316,65
1961	488737,39	2175316,66
1962	488742,91	2175327,36
1963	488711,74	2175316,62
1964	488703,99	2175312,05
1965	488701,83	2175308,52
1966	488690,21	2175297,96
1967	488681,67	2175280,10
1968	488679,95	2175276,59
1969	488677,97	2175272,96
1970	488678,27	2175268,91
1971	488676,60	2175265,52
1972	488674,69	2175266,05
1973	488669,20	2175268,75
1974	488663,99	2175260,76
1975	488668,89	2175257,91
1976	488667,41	2175253,99
1977	488661,64	2175243,69
1978	488660,94	2175233,30
1979	488676,46	2175225,60
1980	488693,99	2175250,75
1981	488704,00	2175264,99
1982	488707,96	2175269,39
1983	488712,40	2175267,78
1984	488715,17	2175270,66
1985	488720,88	2175276,58
1986	488730,57	2175277,12
1987	488735,46	2175273,48
1988	488739,12	2175275,15
1989	488747,65	2175270,03
1990	488750,12	2175262,60
1991	488753,55	2175260,30
1992	488770,42	2175248,04
1993	488759,09	2175231,93
1994	488746,46	2175213,53
1995	488740,26	2175196,66
1996	488747,56	2175190,59
1997	488744,89	2175186,96
1998	488734,43	2175172,92
1999	488729,65	2175176,40
2000	488722,22	2175176,86
2001	488719,36	2175172,06
2002	488719,36	2175168,24
2003	488785,81	2175129,81
2004	488783,17	2175113,98

1	2	3
2005	488789,75	2175118,05
2006	488790,82	2175120,77
2007	488789,76	2175138,38
2008	488789,61	2175154,52
2009	488788,35	2175162,48
2010	488785,62	2175167,97
2011	488779,55	2175182,35
2012	488778,83	2175195,85
2013	488780,11	2175209,65
2014	488783,40	2175216,95
2015	488786,39	2175227,18
2016	488785,06	2175248,40
2017	488808,53	2175287,44
2018	488837,86	2175311,82
2019	488818,07	2175353,44
2020	488836,22	2175379,75
2021	488842,57	2175373,40
2022	488849,69	2175417,07
2023	488867,48	2175410,23
2024	488894,45	2175419,78
2025	488899,29	2175409,15
2026	488913,03	2175419,00
2027	488918,23	2175413,33
2028	488924,53	2175406,46
2029	488875,74	2175371,89
2030	488880,37	2175344,50
2031	488878,30	2175331,26
2032	488920,67	2175286,11
2033	488961,47	2175243,90
2034	488971,61	2175236,42
2035	488970,30	2175218,50
2036	488964,27	2175207,89
2037	488980,37	2175174,16
2038	488989,21	2175174,53
2039	488982,09	2175201,45
2040	488984,12	2175203,25
2041	488987,92	2175203,87
2042	488990,81	2175202,37
2043	489007,30	2175193,68
2044	489032,11	2175196,63
2045	489035,50	2175176,10
2046	489039,41	2175166,23
2047	489045,74	2175162,39
2048	489050,48	2175161,97
2049	489064,57	2175181,89
2050	489073,67	2175178,67
2051	489072,29	2175165,13
2052	489068,07	2175146,39
2053	489076,86	2175127,47
2054	489085,83	2175116,60
2055	489118,07	2175106,98
2056	489133,40	2175078,76
2057	489162,79	2175080,59
2058	489169,25	2175072,88
2059	489175,64	2175072,89

1	2	3
2060	489193,35	2175072,93
2061	489204,46	2175053,84
2062	489206,14	2175052,20
2063	489182,84	2175032,74
2064	489180,34	2175031,83
2065	489177,54	2175031,74
2066	489176,49	2175028,92
2067	489171,94	2175025,55
2068	489172,77	2175024,35
2069	489171,49	2175023,13
2070	489159,20	2175018,10
2071	489155,48	2175008,68
2072	489150,02	2175008,25
2073	489137,48	2175013,41
2074	489136,89	2175006,11
2075	489158,17	2174978,63
2076	489164,17	2174970,89
2077	489168,05	2174975,05
2078	489166,90	2174976,50
2079	489166,84	2174991,44
2080	489167,31	2174994,68
2081	489168,07	2174994,57
2082	489168,11	2174994,76
2083	489170,18	2174994,41
2084	489170,07	2174993,35
2085	489171,29	2174993,00
2086	489174,95	2174996,08
2087	489180,61	2175003,20
2088	489185,48	2175012,83
2089	489199,76	2174991,60
2090	489199,24	2174990,83
2091	489197,10	2174986,46
2092	489194,36	2174984,58
2093	489194,11	2174985,02
2094	489191,68	2174984,76
2095	489186,95	2174982,33
2096	489187,43	2174981,62
2097	489186,42	2174980,93
2098	489183,72	2174980,40
2099	489186,38	2174974,51
2100	489187,33	2174973,03
2101	489192,48	2174976,12
2102	489204,17	2174981,66
2103	489215,35	2174986,82
2104	489224,01	2174988,87
2105	489250,63	2174952,21
2106	489238,86	2174941,21
2107	489210,64	2174925,25
2108	489181,44	2174908,74
2109	489201,02	2174885,41
2110	489213,11	2174894,21
2111	489221,48	2174884,90
2112	489234,17	2174870,75
2113	489243,24	2174877,73
2114	489252,24	2174862,08

1	2	3
2115	489255,66	2174862,50
2116	489261,78	2174866,43
2117	489265,42	2174869,58
2118	489269,53	2174867,11
2119	489271,58	2174866,79
2120	489295,62	2174884,87
2121	489310,70	2174867,89
2122	489307,88	2174847,73
2123	489307,88	2174831,26
2124	489311,92	2174820,51
2125	489287,52	2174810,64
2126	489286,71	2174795,14
2127	489265,77	2174774,15
2128	489273,05	2174767,43
2129	489277,45	2174770,91
2130	489279,62	2174768,16
2131	489275,22	2174764,69
2132	489277,92	2174753,96
2133	489280,47	2174756,21
2134	489289,81	2174762,86
2135	489292,15	2174763,55
2136	489304,84	2174760,31
2137	489305,56	2174756,20
2138	489308,62	2174751,36
2139	489313,50	2174752,47
2140	489322,24	2174751,51
2141	489327,66	2174744,99
2142	489323,73	2174742,68
2143	489329,15	2174733,99
2144	489320,60	2174726,44
2145	489315,52	2174722,70
2146	489313,95	2174721,49
2147	489309,78	2174718,32
2148	489314,50	2174715,87
2149	489328,65	2174723,90
2150	489340,86	2174731,63
2151	489348,76	2174735,83
2152	489351,48	2174735,70
2153	489360,93	2174723,58
2154	489367,93	2174730,29
2155	489382,76	2174724,97
2156	489384,15	2174725,90
2157	489400,21	2174715,34
2158	489392,00	2174709,16
2159	489374,34	2174693,64
2160	489358,91	2174683,38
2161	489362,16	2174681,05
2162	489360,30	2174678,45
2163	489357,86	2174680,21
2164	489353,71	2174674,90
2165	489354,25	2174674,22
2166	489349,25	2174670,40
2167	489344,78	2174661,72
2168	489344,53	2174656,57
2169	489324,15	2174636,18

1	2	3
2170	489310,82	2174622,83
2171	489285,78	2174613,04
2172	489284,97	2174583,77
2173	489284,54	2174568,14
2174	489273,98	2174560,48
2175	489292,19	2174542,62
2176	489294,92	2174543,32
2177	489309,29	2174529,40
2178	489311,82	2174526,33
2179	489317,11	2174531,80
2180	489325,91	2174542,04
2181	489322,71	2174548,38
2182	489321,94	2174556,74
2183	489323,68	2174565,16
2184	489328,53	2174571,75
2185	489329,03	2174578,41
2186	489336,41	2174588,21
2187	489335,34	2174589,26
2188	489347,52	2174597,28
2189	489351,48	2174601,14
2190	489360,69	2174612,28
2191	489364,84	2174615,78
2192	489367,13	2174618,63
2193	489367,63	2174619,25
2194	489369,78	2174622,81
2195	489369,33	2174623,15
2196	489376,79	2174639,59
2197	489386,72	2174654,32
2198	489391,56	2174660,82
2199	489394,96	2174661,81
2200	489394,62	2174666,19
2201	489394,69	2174668,19
2202	489403,25	2174677,14
2203	489400,93	2174678,97
2204	489403,88	2174682,74
2205	489405,22	2174681,71
2206	489413,41	2174693,32
2207	489414,98	2174696,32
2208	489425,29	2174689,13
2209	489436,44	2174685,39
2210	489437,96	2174687,30
2211	489432,97	2174697,08
2212	489440,77	2174705,50
2213	489466,26	2174690,32
2214	489470,15	2174684,19
2215	489474,40	2174678,09
2216	489479,56	2174670,64
2217	489480,10	2174669,85
2218	489495,28	2174655,81
2219	489508,08	2174642,93
2220	489499,09	2174633,93
2221	489521,96	2174622,03
2222	489508,73	2174612,32
2223	489499,32	2174603,36
2224	489518,69	2174585,25

1	2	3
2225	489504,63	2174564,64
2226	489484,03	2174548,56
2227	489473,16	2174538,65
2228	489470,22	2174540,86
2229	489465,80	2174535,89
2230	489452,95	2174517,51
2231	489449,34	2174519,96
2232	489426,72	2174495,46
2233	489425,95	2174492,53
2234	489427,21	2174490,69
2235	489430,32	2174483,22
2236	489414,16	2174466,02
2237	489411,41	2174468,07
2238	489408,31	2174470,39
2239	489405,74	2174473,66
2240	489400,55	2174466,88
2241	489398,57	2174464,64
2242	489393,20	2174452,23
2243	489390,31	2174455,34
2244	489385,61	2174449,55
2245	489376,07	2174439,98
2246	489365,68	2174428,28
2247	489360,99	2174428,97
2248	489336,95	2174398,36
2249	489340,12	2174394,16
2250	489346,80	2174374,94
2251	489353,98	2174381,54
2252	489370,89	2174398,53
2253	489372,94	2174394,70
2254	489371,48	2174386,42
2255	489366,93	2174379,42
2256	489363,37	2174377,14
2257	489360,81	2174374,35
2258	489385,48	2174358,34
2259	489402,44	2174373,57
2260	489467,36	2174453,01
2261	489465,58	2174457,49
2262	489461,97	2174461,45
2263	489450,91	2174473,74
2264	489455,31	2174494,21
2265	489460,60	2174501,33
2266	489469,02	2174511,11
2267	489473,99	2174506,74
2268	489483,39	2174517,08
2269	489475,32	2174525,75
2270	489479,04	2174530,00
2271	489489,91	2174538,13
2272	489494,53	2174534,93
2273	489505,11	2174538,12
2274	489530,41	2174561,15
2275	489540,57	2174546,26
2276	489522,66	2174526,96
2277	489524,60	2174525,12
2278	489542,26	2174531,87
2279	489548,41	2174536,07

1	2	3
2280	489561,76	2174523,31
2281	489565,79	2174518,89
2282	489558,56	2174509,74
2283	489553,06	2174503,02
2284	489562,91	2174487,41
2285	489554,99	2174473,73
2286	489559,45	2174444,37
2287	489555,00	2174425,32
2288	489542,50	2174431,84
2289	489503,56	2174368,19
2290	489508,71	2174365,12
2291	489517,14	2174350,22
2292	489502,66	2174320,58
2293	489495,78	2174308,84
2294	489490,85	2174301,60
2295	489479,85	2174308,61
2296	489444,15	2174256,01
2297	489452,92	2174253,97
2298	489459,89	2174248,08
2299	489461,02	2174242,66
2300	489467,31	2174241,62
2301	489463,13	2174231,38
2302	489457,15	2174224,80
2303	489450,62	2174229,61
2304	489448,69	2174223,62
2305	489449,85	2174216,85
2306	489452,33	2174212,41
2307	489453,23	2174210,73
2308	489452,03	2174204,78
2309	489450,61	2174203,86
2310	489444,76	2174203,57
2311	489437,27	2174200,72
2312	489431,36	2174194,36
2313	489434,62	2174192,64
2314	489435,97	2174190,69
2315	489441,41	2174194,08
2316	489449,67	2174178,98
2317	489451,55	2174173,07
2318	489429,21	2174165,84
2319	489437,73	2174144,63
2320	489452,13	2174128,48
2321	489472,77	2174127,23
2322	489477,31	2174132,05
2323	489472,84	2174153,54
2324	489484,83	2174160,49
2325	489487,61	2174170,57
2326	489489,62	2174182,63
2327	489492,42	2174186,29
2328	489503,63	2174183,02
2329	489514,59	2174189,86
2330	489531,27	2174207,75
2331	489523,52	2174216,85
2332	489526,28	2174222,52
2333	489527,88	2174225,24
2334	489531,32	2174229,71

1	2	3
2335	489538,67	2174236,90
2336	489551,57	2174261,04
2337	489571,58	2174291,10
2338	489581,13	2174305,04
2339	489593,26	2174328,00
2340	489600,65	2174337,33
2341	489603,74	2174338,09
2342	489604,72	2174342,18
2343	489600,55	2174345,16
2344	489598,14	2174347,98
2345	489592,33	2174354,00
2346	489587,25	2174358,06
2347	489585,18	2174364,56
2348	489584,75	2174369,76
2349	489588,47	2174377,29
2350	489593,64	2174385,18
2351	489600,26	2174379,51
2352	489604,58	2174376,62
2353	489617,55	2174396,81
2354	489609,26	2174406,52
2355	489605,09	2174399,61
2356	489599,60	2174401,35
2357	489597,26	2174403,15
2358	489596,31	2174415,35
2359	489602,72	2174430,22
2360	489602,76	2174437,62
2361	489614,59	2174456,47
2362	489624,84	2174450,32
2363	489615,78	2174437,59
2364	489623,72	2174428,92
2365	489637,81	2174421,95
2366	489646,33	2174439,13
2367	489664,06	2174438,41
2368	489666,88	2174444,92
2369	489673,04	2174458,22
2370	489681,36	2174472,22
2371	489686,95	2174479,96
2372	489701,06	2174461,66
2373	489701,61	2174462,53
2374	489736,24	2174422,41
2375	489735,26	2174420,67
2376	489712,77	2174426,73
2377	489698,25	2174396,90
2378	489714,81	2174380,69
2379	489718,51	2174384,90
2380	489736,60	2174362,34
2381	489738,70	2174358,92
2382	489746,34	2174383,19
2383	489772,95	2174361,44
2384	489774,35	2174355,28
2385	489765,80	2174337,50
2386	489764,64	2174335,16
2387	489760,02	2174326,67
2388	489752,53	2174314,30
2389	489749,31	2174309,59

1	2	3
2390	489748,30	2174305,92
2391	489737,75	2174287,82
2392	489728,21	2174281,07
2393	489717,89	2174270,75
2394	489731,39	2174257,02
2395	489776,85	2174297,91
2396	489784,52	2174304,70
2397	489803,99	2174294,81
2398	489814,27	2174291,51
2399	489804,67	2174263,88
2400	489784,51	2174273,64
2401	489774,62	2174252,62
2402	489805,71	2174236,97
2403	489820,21	2174229,19
2404	489815,47	2174211,16
2405	489775,02	2174233,13
2406	489767,18	2174241,94
2407	489761,77	2174236,45
2408	489719,26	2174184,27
2409	489748,55	2174151,00
2410	489736,31	2174133,65
2411	489734,94	2174097,96
2412	489716,43	2174082,61
2413	489723,00	2174055,05
2414	489735,87	2174059,82
2415	489754,13	2174035,77
2416	489766,00	2174024,85
2417	489768,05	2174011,70
2418	489769,65	2173983,98
2419	489787,78	2173973,21
2420	489768,76	2173942,96
2421	489763,70	2173933,07
2422	489758,06	2173919,38
2423	489749,08	2173910,56
2424	489738,64	2173902,53
2425	489748,96	2173894,44
2426	489759,71	2173904,90
2427	489784,18	2173879,73
2428	489773,83	2173869,11
2429	489784,33	2173863,69
2430	489815,05	2173898,52
2431	489822,20	2173896,70
2432	489828,62	2173895,97
2433	489847,56	2173864,40
2434	489851,72	2173857,94
2435	489853,92	2173859,48
2436	489859,03	2173862,26
2437	489865,19	2173850,20
2438	489879,73	2173829,66
2439	489881,97	2173827,38
2440	489891,82	2173803,43
2441	489894,30	2173804,26
2442	489896,28	2173804,67
2443	489897,73	2173800,35
2444	489895,83	2173799,71

1	2	3
2445	489891,49	2173798,25
2446	489897,78	2173784,91
2447	489901,48	2173781,47
2448	489898,80	2173778,59
2449	489897,82	2173767,60
2450	489891,72	2173761,31
2451	489915,39	2173733,47
2452	489932,86	2173754,33
2453	489942,47	2173739,43
2454	489955,63	2173751,33
2455	489955,63	2173757,44
2456	489959,95	2173765,76
2457	489960,77	2173777,11
2458	489956,30	2173780,07
2459	489951,86	2173783,05
2460	489946,20	2173788,08
2461	489943,49	2173792,28
2462	489940,96	2173798,75
2463	489939,64	2173801,80
2464	489937,70	2173806,58
2465	489937,09	2173809,19
2466	489934,87	2173813,48
2467	489932,82	2173818,60
2468	489932,34	2173819,84
2469	489931,07	2173825,00
2470	489937,01	2173826,45
2471	489936,78	2173831,62
2472	489946,39	2173841,29
2473	489936,20	2173848,26
2474	489941,37	2173860,44
2475	489939,74	2173862,73
2476	489942,46	2173866,45
2477	489943,55	2173876,69
2478	489944,98	2173880,83
2479	489945,76	2173889,37
2480	489946,24	2173893,91
2481	489948,12	2173900,22
2482	489950,51	2173910,65
2483	489949,43	2173915,48
2484	489947,35	2173919,10
2485	489945,60	2173924,13
2486	489942,56	2173932,95
2487	489941,48	2173936,82
2488	489947,08	2173938,40
2489	489945,23	2173951,19
2490	489940,07	2173948,70
2491	489937,76	2173953,50
2492	489936,83	2173953,06
2493	489934,68	2173957,35
2494	489932,83	2173961,29
2495	489933,77	2173961,71
2496	489931,51	2173966,31
2497	489928,53	2173971,80
2498	489921,26	2173989,06
2499	489921,53	2173989,18

1	2	3
2500	489919,53	2173993,73
2501	489915,55	2174003,63
2502	489909,53	2174015,48
2503	489907,71	2174019,58
2504	489904,43	2174028,32
2505	489902,73	2174032,96
2506	489901,03	2174037,65
2507	489898,56	2174046,97
2508	489898,04	2174050,00
2509	489902,96	2174051,79
2510	489901,68	2174054,81
2511	489897,38	2174067,67
2512	489893,87	2174084,59
2513	489899,98	2174086,03
2514	489901,38	2174080,02
2515	489910,93	2174077,85
2516	489932,74	2174102,30
2517	489936,67	2174144,08
2518	489954,18	2174179,17
2519	489935,82	2174220,41
2520	489937,50	2174246,87
2521	489957,06	2174274,36
2522	489951,83	2174280,78
2523	489942,36	2174266,62
2524	489926,98	2174241,74
2525	489921,04	2174229,15
2526	489913,83	2174214,24
2527	489893,61	2174218,39
2528	489893,61	2174242,60
2529	489887,88	2174244,35
2530	489870,39	2174253,86
2531	489871,72	2174266,89
2532	489867,42	2174271,34
2533	489866,78	2174285,52
2534	489879,48	2174281,26
2535	489893,44	2174275,53
2536	489892,70	2174265,37
2537	489900,97	2174261,76
2538	489901,22	2174256,41
2539	489909,92	2174270,82
2540	489908,49	2174271,63
2541	489915,04	2174283,20
2542	489891,47	2174302,87
2543	489889,36	2174327,91
2544	489894,80	2174350,13
2545	489901,83	2174348,68
2546	489911,29	2174356,97
2547	489909,70	2174359,72
2548	489910,91	2174360,60
2549	489914,87	2174363,03
2550	489915,79	2174365,44
2551	489919,80	2174372,06
2552	489921,96	2174382,91
2553	489930,44	2174383,80
2554	489945,63	2174381,84

1	2	3
2555	489948,59	2174380,97
2556	489953,19	2174380,73
2557	489956,25	2174379,84
2558	489970,51	2174376,82
2559	489980,79	2174373,75
2560	489990,82	2174370,70
2561	490000,27	2174364,28
2562	490011,77	2174362,99
2563	490022,24	2174361,96
2564	490033,84	2174358,35
2565	490062,27	2174339,71
2566	490069,80	2174335,59
2567	490078,38	2174329,53
2568	490077,96	2174327,94
2569	490107,22	2174297,25
2570	490115,60	2174291,97
2571	490115,14	2174290,85
2572	490124,27	2174285,27
2573	490133,05	2174278,90
2574	490139,41	2174263,90
2575	490150,44	2174261,84
2576	490158,39	2174256,41
2577	490209,84	2174221,49
2578	490231,11	2174201,13
2579	490238,52	2174194,60
2580	490236,30	2174189,74
2581	490246,94	2174186,58
2582	490264,86	2174168,91
2583	490308,72	2174136,86
2584	490310,85	2174116,83
2585	490308,10	2174108,73
2586	490294,06	2174078,49
2587	490288,52	2174070,01
2588	490272,75	2174048,90
2589	490267,97	2174053,32
2590	490258,23	2174060,17
2591	490233,04	2174012,77
2592	490233,67	2174000,33
2593	490269,84	2173978,62
2594	490266,46	2173972,26
2595	490276,14	2173966,56
2596	490290,52	2173962,34
2597	490331,91	2173961,97
2598	490370,91	2174001,91
2599	490393,80	2174034,28
2600	490413,19	2174063,23
2601	490422,92	2174076,78
2602	490434,45	2174069,46
2603	490462,44	2174103,91
2604	490479,47	2174096,38
2605	490489,87	2174091,00
2606	490497,16	2174086,90
2607	490457,70	2174029,24
2608	490464,50	2174025,42
2609	490492,82	2174065,25

1	2	3
2610	490500,10	2174059,84
2611	490498,12	2174057,00
2612	490512,94	2174046,78
2613	490523,36	2174035,05
2614	490539,74	2174053,28
2615	490572,06	2174028,25
2616	490558,92	2174011,78
2617	490551,69	2174015,97
2618	490519,51	2173974,04
2619	490522,74	2173970,26
2620	490513,73	2173933,47
2621	490529,62	2173917,95
2622	490535,95	2173898,39
2623	490532,48	2173890,74
2624	490543,42	2173886,44
2625	490560,82	2173888,30
2626	490575,48	2173896,84
2627	490570,16	2173903,12
2628	490578,50	2173908,63
2629	490580,61	2173921,27
2630	490583,45	2173931,69
2631	490580,33	2173931,93
2632	490581,19	2173941,53
2633	490570,47	2173948,36
2634	490579,87	2173965,68
2635	490581,13	2173967,02
2636	490582,67	2173975,61
2637	490584,94	2173985,73
2638	490590,67	2173998,51
2639	490607,61	2173986,25
2640	490600,15	2173973,54
2641	490596,51	2173963,63
2642	490597,84	2173959,99
2643	490604,51	2173934,67
2644	490606,57	2173933,25
2645	490603,43	2173928,53
2646	490602,48	2173928,72
2647	490602,42	2173928,20
2648	490603,54	2173923,17
2649	490607,61	2173910,94
2650	490608,46	2173905,29
2651	490608,12	2173898,54
2652	490621,30	2173886,40
2653	490641,91	2173912,84
2654	490630,52	2173919,98
2655	490635,22	2173931,81
2656	490668,47	2173911,50
2657	490660,93	2173900,30
2658	490669,44	2173895,37
2659	490690,13	2173879,99
2660	490690,85	2173882,67
2661	490702,17	2173889,51
2662	490705,13	2173882,02
2663	490696,38	2173875,52
2664	490699,86	2173872,61

1	2	3
2665	490703,15	2173866,01
2666	490714,67	2173885,53
2667	490732,64	2173879,53
2668	490731,60	2173877,14
2669	490734,44	2173876,08
2670	490734,28	2173873,54
2671	490739,44	2173868,56
2672	490742,22	2173865,61
2673	490751,14	2173852,76
2674	490758,20	2173854,24
2675	490762,40	2173860,45
2676	490774,51	2173852,68
2677	490773,44	2173850,90
2678	490787,88	2173839,85
2679	490803,23	2173863,58
2680	490812,13	2173854,57
2681	490830,13	2173845,02
2682	490828,51	2173836,96
2683	490838,93	2173829,44
2684	490829,07	2173800,16
2685	490853,83	2173836,93
2686	490874,36	2173823,42
2687	490865,18	2173803,81
2688	490859,73	2173788,80
2689	490826,85	2173795,78
2690	490813,45	2173799,78
2691	490804,61	2173785,67
2692	490800,35	2173781,35
2693	490813,12	2173766,69
2694	490830,09	2173756,92
2695	490830,16	2173761,82
2696	490841,08	2173780,46
2697	490852,92	2173779,24
2698	490859,13	2173766,21
2699	490846,52	2173745,57
2700	490836,82	2173733,52
2701	490851,96	2173721,39
2702	490873,14	2173752,43
2703	490873,74	2173755,67
2704	490878,92	2173767,02
2705	490868,74	2173777,35
2706	490873,68	2173783,65
2707	490895,86	2173811,90
2708	490913,88	2173800,34
2709	490919,68	2173810,11
2710	490934,25	2173800,99
2711	490929,53	2173793,38
2712	490913,10	2173780,78
2713	490908,83	2173784,48
2714	490897,82	2173771,33
2715	490904,72	2173765,58
2716	490903,52	2173764,03
2717	490912,33	2173764,07
2718	490919,41	2173760,03
2719	490934,81	2173778,96

1	2	3
2720	490943,44	2173783,48
2721	490949,01	2173791,06
2722	490954,84	2173789,03
2723	490956,36	2173783,68
2724	490942,63	2173747,19
2725	490940,85	2173744,55
2726	490942,64	2173740,45
2727	490945,82	2173738,68
2728	490952,28	2173727,49
2729	490959,77	2173715,20
2730	490968,86	2173703,34
2731	490960,38	2173695,70
2732	490956,85	2173693,26
2733	490940,79	2173682,19
2734	490943,91	2173678,77
2735	490951,39	2173666,32
2736	490958,37	2173657,78
2737	490937,22	2173632,96
2738	490942,49	2173628,34
2739	490946,80	2173625,25

1	2	3
2740	490955,40	2173619,08
2741	490951,21	2173614,03
2742	490958,56	2173608,03
2743	490970,57	2173602,44
2744	490974,82	2173600,24
2745	490983,84	2173599,46
2746	490999,32	2173626,39
2747	491004,27	2173665,14
2748	491019,34	2173671,82
2749	491065,21	2173625,60
2750	491051,76	2173565,24
2751	491062,52	2173555,48
2752	491066,22	2173559,19
2753	491079,21	2173560,70
2754	491082,45	2173572,58
2755	491090,63	2173580,15
2756	491104,25	2173587,22
2757	491115,60	2173590,30
2758	491125,58	2173585,59



Карта (схема) границ особо охраняемой природной территории памятников природы регионального значения "Овраги Верхний и Нижний Судки с родниками, бровками и отвёршками в г. Брянке (Брянские балки)"



- Условные обозначения**
- Границы особо охраняемой природной территории памятников природы регионального значения "Овраги Верхний и Нижний Судки с родниками, бровками и отвёршками в г. Брянке (Брянские балки)"
 - Границы оврагов: "Овраг Верхний", "Овраг Нижний", "Овраг Судки"
 - Родники: "Родник в овраге Верхний", "Родник в овраге Нижний", "Родник в овраге Судки"
 - Бровки: "Бровка в овраге Верхний", "Бровка в овраге Нижний", "Бровка в овраге Судки"
 - Отвёршки: "Отвёршка в овраге Верхний", "Отвёршка в овраге Нижний", "Отвёршка в овраге Судки"
 - Границы населённых пунктов
 - Объекты: "Объект в овраге Верхний", "Объект в овраге Нижний", "Объект в овраге Судки"

