



БЕЛГОРОДСКАЯ ОБЛАСТЬ

ПРАВИТЕЛЬСТВО БЕЛГОРОДСКОЙ ОБЛАСТИ
ПОСТАНОВЛЕНИЕ

Белгород

« 02 » февраля 20 26 г.

№ 35-ПП

Об утверждении границ зон охраны, ограничений использования земельных участков, водных объектов и их частей в границах зон охраны объектов культурного наследия (памятников истории и культуры), расположенных на территории Вейделевского муниципального округа Белгородской области

В целях обеспечения сохранности историко-культурного наследия Белгородской области, в соответствии с Федеральным законом от 25 июня 2002 года № 73-ФЗ «Об объектах культурного наследия (памятниках истории и культуры) народов Российской Федерации», постановлением Правительства Российской Федерации от 12 сентября 2015 года № 972 «Об утверждении Положения о зонах охраны объектов культурного наследия (памятников истории и культуры) народов Российской Федерации и о признании утратившими силу отдельных положений нормативных правовых актов Правительства Российской Федерации», законом Белгородской области от 13 ноября 2003 года № 97 «Об объектах культурного наследия (памятниках истории и культуры) Белгородской области» Правительство Белгородской области **п о с т а н о в л я е т**:

1. Утвердить границы зон охраны, ограничения использования земельных участков, водных объектов и их частей в границах зон охраны объекта культурного наследия регионального значения «Братская могила советских воинов, погибших в боях с фашистскими захватчиками в 1943 году, и викторопольских комсомольцев, погибших в том же году при освобождении совхоза «Викторополь» от фашистских оккупантов. Захоронено 40 человек, установлены имена 9 человек. Скульптура солдата установленная на прямоугольном постаменте», расположенного по адресу: Белгородская область, Вейделевский муниципальный округ, п. Викторополь, ул. Садовая (приложение № 1).

2. Утвердить границы зон охраны, ограничения использования земельных участков, водных объектов и их частей в границах зон охраны объекта культурного наследия регионального значения «Братская могила советских воинов, погибших в боях с фашистскими захватчиками в 1943 году. Захоронено 10 человек, установлены имена 3 человек», расположенного по адресу: Белгородская область, Вейделевский муниципальный округ, с. Кубраки, ул. Школьная, возле здания Дома культуры (приложение № 2).

3. Утвердить границы зон охраны, ограничения использования земельных участков, водных объектов и их частей в границах зон охраны объекта культурного

наследия регионального значения «Братская могила советских воинов, погибших в боях с фашистскими захватчиками в 1943 году. Захоронено 5 человек, имена установлены. Обелиск», расположенного по адресу: Белгородская область, Вейделевский муниципальный округ, х. Ромахово, ул. Центральная (приложение № 3).

4. Утвердить границы зон охраны, ограничения использования земельных участков, водных объектов и их частей в границах зон охраны объекта культурного наследия регионального значения «Братская могила советских воинов, погибших в боях с фашистскими захватчиками в 1943 году. Захоронено 43 человека, установлены имена 11 человек. Обелиск», расположенного по адресу: Белгородская область, Вейделевский муниципальный округ, с. Малакеево, ул. Школьная (вблизи здания школы) (приложение № 4).

5. Утвердить границы зон охраны, ограничения использования земельных участков, водных объектов и их частей в границах зон охраны объекта культурного наследия регионального значения «Братская могила советских воинов, погибших в боях с фашистскими захватчиками в 1943 году. Захоронено 30 человек, установлены имена 3 человек. Обелиск», расположенного по адресу: Белгородская область, Вейделевский муниципальный округ, с. Николаевка, ул. Центральная, 37/1 (приложение № 5).

6. Возмещение убытков, причиненных в связи с установлением границ зон охраны объектов культурного наследия, утвержденных в пунктах 1 – 5 настоящего постановления, осуществляется в соответствии с пунктами 8 и 9 статьи 57.1 Земельного кодекса Российской Федерации в сроки, установленные статьей 57.1 Земельного кодекса Российской Федерации.

7. Рекомендовать администрации Вейделевского муниципального округа Белгородской области (Самойлова А.В.) отобразить границы зон охраны, режимы использования земель и требования к градостроительным регламентам в границах зон охраны объектов культурного наследия в генеральном плане Вейделевского муниципального округа Белгородской области, правилах землепользования и застройки Вейделевского муниципального округа Белгородской области и документации по планировке территорий, а также включить в информационную систему обеспечения градостроительной деятельности Вейделевского муниципального округа Белгородской области.

8. Контроль за исполнением настоящего постановления возложить на заместителя Губернатора Белгородской области – министра образования Белгородской области Милёхина А.В.

Информацию об исполнении постановления представить к 29 июня 2027 года.

9. Настоящее постановление вступает в силу со дня его официального опубликования.

**Губернатор
Белгородской области**



В.В. Gladkov

Приложение № 1

УТВЕРЖДЕНЫ
постановлением Правительства
Белгородской области
от « 02 » Февраля 2026 г.
№ 35-пп

Границы зон охраны, ограничения использования земельных участков, водных объектов и их частей в границах зон охраны объекта культурного наследия регионального значения «Братская могила советских воинов, погибших в боях с фашистскими захватчиками в 1943 году, и викторопольских комсомольцев, погибших в том же году при освобождении совхоза «Викторополь» от фашистских оккупантов. Захоронено 40 человек, установлены имена 9 человек. Скульптура солдата установленная на прямоугольном постаменте», расположенного по адресу: Белгородская область, Вейделевский муниципальный округ, п. Викторополь, ул. Садовая

1. Охранная зона объекта культурного наследия

Для объекта культурного наследия устанавливается охранная зона (далее – ОЗ), состоящая из одного участка ОЗ.

1.1. Координаты поворотных точек границы участка ОЗ

№ поворотной точки	Координаты точек в системе координат МСК-31, м	
	X	Y
Внутренняя граница		
А	336981.55	2249746.33
Б	336987.79	2249759.57
В	336976.64	2249765.41
Г	336970.19	2249752.19
А	336981.55	2249746.33
Внешняя граница		
1	337028.89	2249780.40
2	337038.49	2249800.71
3	337019.67	2249810.32
4	337023.12	2249845.63
5	337013.13	2249850.65
6	336927.19	2249676.37
7	336936.24	2249671.91
8	336968.99	2249705.66
9	336975.92	2249720.88
10	336982.32	2249731.62
11	336988.30	2249739.44
12	337005.76	2249731.46
13	337012.65	2249746.06
1	337028.89	2249780.40

1.2. Ограничения использования земельных участков, водных объектов и их частей в границах охранный зоны

Запрещается:

- строительство, за исключением применения специальных мер, направленных на сохранение и (или) восстановление (регенерацию) историко-градостроительной и (или) природной среды объекта культурного наследия (восстановление, воссоздание, восполнение частично или полностью утраченных элементов и (или) характеристик историко-градостроительной и (или) природной среды);

- использование строительных технологий, оказывающих негативное воздействие на объект культурного наследия;

- размещение взрыво- и пожароопасных объектов, угрожающих сохранности объекта культурного наследия;

- строительство линейных объектов, за исключением случаев, если такое строительство направлено на минимизацию негативного воздействия на объект культурного наследия и его историко-градостроительную и (или) природную среду, или необходимо для обеспечения его функционирования или обеспечения жизнедеятельности населения;

- размещение рекламы, вывесок, некапитальных строений, сооружений и объектов, включая автостоянки, киоски, навесы, которые нарушают характеристики историко-градостроительной и (или) природной среды;

- размещение базовых станций сотовой связи, башенных и антенно-мачтовых конструкций, включая телевизионные и радиоантенны;

- размещение отходов производства и потребления, захоронений ядохимикатов;

- установка глухих ограждений;

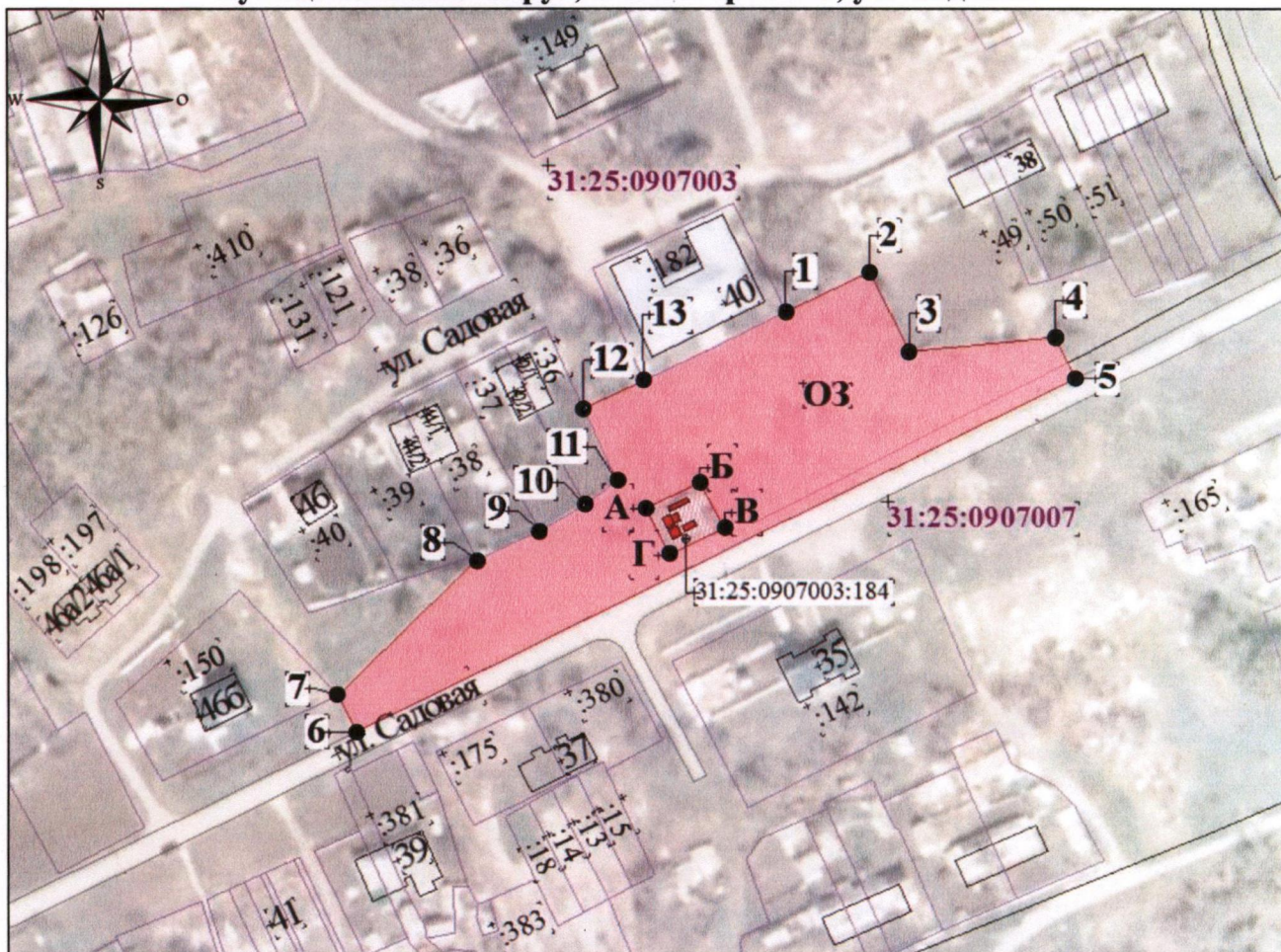
- проведение работ в области благоустройства, не предусматривающих соблюдение следующих требований:

устройство новых, ремонт и реконструкция существующих пешеходных дорожек, площадок, тротуаров с использованием в покрытии традиционных или имитирующих натуральных материалов;





размещение малых архитектурных форм (скамеек, урн и иных сооружений) и отдельно стоящего оборудования освещения, отвечающих характеристикам исторической среды;

санация зеленых насаждений и размещение элементов озеленения, не препятствующих визуальному восприятию объекта культурного наследия.

2. Схема границ зон охраны объекта культурного наследия регионального значения «Братская могила советских воинов, погибших в боях с фашистскими захватчиками в 1943 году, и викторопольских комсомольцев, погибших в том же году при освобождении совхоза «Викторополь» от фашистских оккупантов. Захоронено 40 человек, установлены имена 9 человек. Скульптура солдата установленная на прямоугольном постаменте», расположенного по адресу: Белгородская область, Вейделевский муниципальный округ, п. Викторополь, ул. Садовая



Условные обозначения

-  Объект культурного наследия
-  Территория объекта культурного наследия
-  Охранная зона объекта культурного наследия (ОЗ)
-  1 Поворотные точки границ зон охраны объекта культурного наследия



Приложение № 2

УТВЕРЖДЕНЫ
постановлением Правительства
Белгородской области
от « 02 » февраля 2026 г.
№ 35-пп

Границы зон охраны, ограничения использования земельных участков, водных объектов и их частей в границах зон охраны объекта культурного наследия регионального значения «Братская могила советских воинов, погибших в боях с фашистскими захватчиками в 1943 году. Захоронено 10 человек, установлены имена 3 человек», расположенного по адресу: Белгородская область, Вейделевский муниципальный округ, с. Кубраки, ул. Школьная, возле здания Дома культуры

1. Охранная зона объекта культурного наследия

Для объекта культурного наследия устанавливается охранная зона (далее – ОЗ), состоящая из одного участка ОЗ.

1.1. Координаты поворотных точек границы участка ОЗ

№ поворотной точки	Координаты точек в системе координат МСК-31, м	
	X	Y
Внутренняя граница		
А	346666.18	2267048.05
Б	346669.57	2267058.89
В	346661.27	2267067.36
Г	346654.50	2267045.99
А	346666.18	2267048.05
Внешняя граница		
1	346689.91	2267068.36
2	346673.26	2267072.77
3	346668.91	2267073.91
4	346674.00	2267093.64
5	346645.31	2267102.59
6	346631.37	2267105.27
7	346615.04	2267055.37
8	346644.33	2267046.55
9	346641.51	2267037.19
10	346673.24	2267022.99
11	346694.86	2267006.04
12	346696.62	2267006.40
13	346704.28	2267067.89
14	346709.22	2267074.37
15	346706.76	2267075.02
16	346692.44	2267078.78
1	346689.91	2267068.36

1.2. Ограничения использования земельных участков, водных объектов и их частей в границах охранной зоны

Запрещается:

- строительство, за исключением применения специальных мер, направленных на сохранение и (или) восстановление (регенерацию) историко-градостроительной и (или) природной среды объекта культурного наследия (восстановление, воссоздание, восполнение частично или полностью утраченных элементов и (или) характеристик историко-градостроительной и (или) природной среды);

- использование строительных технологий, оказывающих негативное воздействие на объект культурного наследия;

- размещение взрыво- и пожароопасных объектов, угрожающих сохранности объекта культурного наследия;

- строительство линейных объектов, за исключением случаев, если такое строительство направлено на минимизацию негативного воздействия на объект культурного наследия и его историко-градостроительную и (или) природную среду, или необходимо для обеспечения его функционирования или обеспечения жизнедеятельности населения;

- размещение рекламы, вывесок, некапитальных строений, сооружений и объектов, включая автостоянки, киоски, навесы, которые нарушают характеристики историко-градостроительной и (или) природной среды;

- размещение базовых станций сотовой связи, башенных и антенно-мачтовых конструкций, включая телевизионные и радиоантенны;

- размещение отходов производства и потребления, захоронений ядохимикатов;

- установка глухих ограждений;

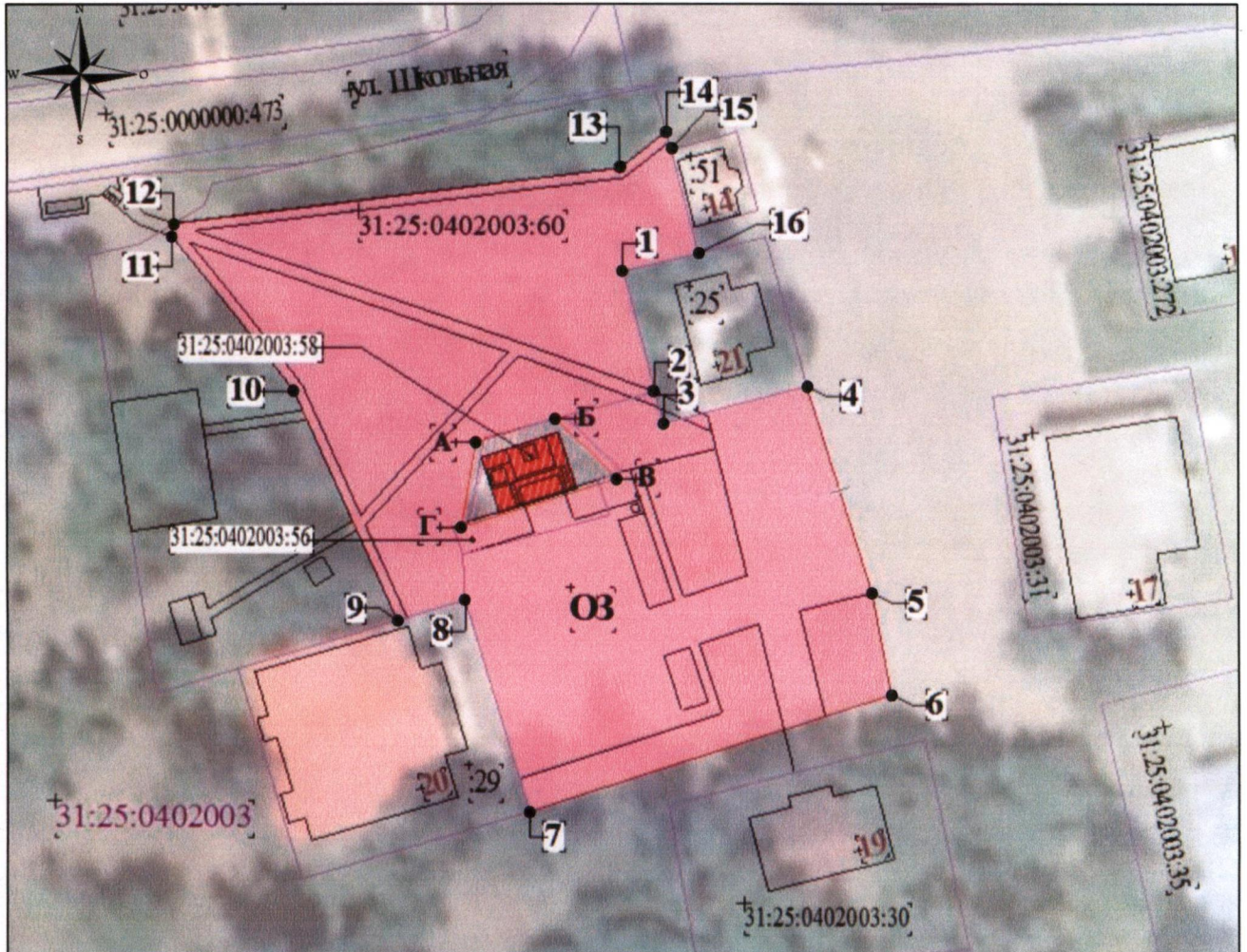
- проведение работ в области благоустройства, не предусматривающих соблюдение следующих требований:

устройство новых, ремонт и реконструкция существующих пешеходных дорожек, площадок, тротуаров с использованием в покрытии традиционных или имитирующих натуральные материалы;

размещение малых архитектурных форм (скамеек, урн и иных сооружений) и отдельно стоящего оборудования освещения, отвечающих характеристикам исторической среды;

санация зеленых насаждений и размещение элементов озеленения, не препятствующих визуальному восприятию объекта культурного наследия.

2. Схема границ зон охраны объекта культурного наследия регионального значения «Братская могила советских воинов, погибших в боях с фашистскими захватчиками в 1943 году. Захоронено 10 человек, установлены имена 3 человек», расположенного по адресу: Белгородская область, Вейделевский муниципальный округ, с. Кубраки, ул. Школьная, возле здания Дома культуры



Условные обозначения

- Объект культурного наследия
- Территория объекта культурного наследия
- Охранная зона объекта культурного наследия (ОЗ)
- 1 Поворотные точки границ зон охраны объекта культурного наследия



Приложение № 3

УТВЕРЖДЕНЫ
постановлением Правительства
Белгородской области
от « 02 » февраля 2026 г.
№ 35-ПП

Границы зон охраны, ограничения использования земельных участков, водных объектов и их частей в границах зон охраны объекта культурного наследия регионального значения «Братская могила советских воинов, погибших в боях с фашистскими захватчиками в 1943 году. Захоронено 5 человек, имена установлены. Обелиск», расположенного по адресу: Белгородская область, Вейделевский муниципальный округ, х. Ромахово, ул. Центральная

1. Охранная зона объекта культурного наследия

Для объекта культурного наследия устанавливается охранная зона (далее – ОЗ), состоящая из одного участка ОЗ.

1.1. Координаты поворотных точек границы участка ОЗ

№ поворотной точки	Координаты точек в системе координат МСК-31, м	
	X	Y
Внутренняя граница		
А	369118.09	2254292.31
Б	369116.62	2254303.71
В	369104.85	2254302.05
Г	369106.24	2254290.54
А	369118.09	2254292.31
Внешняя граница		
1	369149.27	2254308.96
2	369152.94	2254309.36
3	369152.13	2254316.94
4	369149.65	2254333.98
5	369138.75	2254331.74
6	369116.75	2254328.69
7	369113.95	2254351.22
8	369110.73	2254377.38
9	369110.96	2254392.03
10	369079.72	2254371.01
11	369064.77	2254364.27
12	369065.71	2254349.47
13	369065.83	2254335.14
14	369066.87	2254320.27
15	369067.91	2254306.20
16	369068.72	2254292.28
17	369069.89	2254279.00
18	369071.37	2254265.42
19	369073.06	2254249.80

№ поворотной точки	Координаты точек в системе координат МСК-31, м	
	X	Y
20	369074.86	2254235.12
21	369076.46	2254219.65
22	369077.88	2254209.17
23	369127.04	2254215.96
24	369126.77	2254217.91
25	369122.20	2254258.41
26	369151.56	2254261.64
27	369146.28	2254308.63
1	369149.27	2254308.96

1.2. Ограничения использования земельных участков, водных объектов и их частей в границах охранной зоны

Запрещается:

- строительство, за исключением применения специальных мер, направленных на сохранение и (или) восстановление (регенерацию) историко-градостроительной и (или) природной среды объекта культурного наследия (восстановление, воссоздание, восполнение частично или полностью утраченных элементов и (или) характеристик историко-градостроительной и (или) природной среды);

- использование строительных технологий, оказывающих негативное воздействие на объект культурного наследия;

- размещение взрыво- и пожароопасных объектов, угрожающих сохранности объекта культурного наследия;

- строительство линейных объектов, за исключением случаев если такое строительство направлено на минимизацию негативного воздействия на объект культурного наследия и его историко-градостроительную и (или) природную среду или необходимо для обеспечения его функционирования или обеспечения жизнедеятельности населения;

- размещение рекламы, вывесок, некапитальных строений, сооружений и объектов, включая автостоянки, киоски, навесы, которые нарушают характеристики историко-градостроительной и (или) природной среды;

- размещение базовых станций сотовой связи, башенных и антенно-мачтовых конструкций, включая телевизионные и радиоантенны;

- размещение отходов производства и потребления, захоронений ядохимикатов;

- установка глухих ограждений;

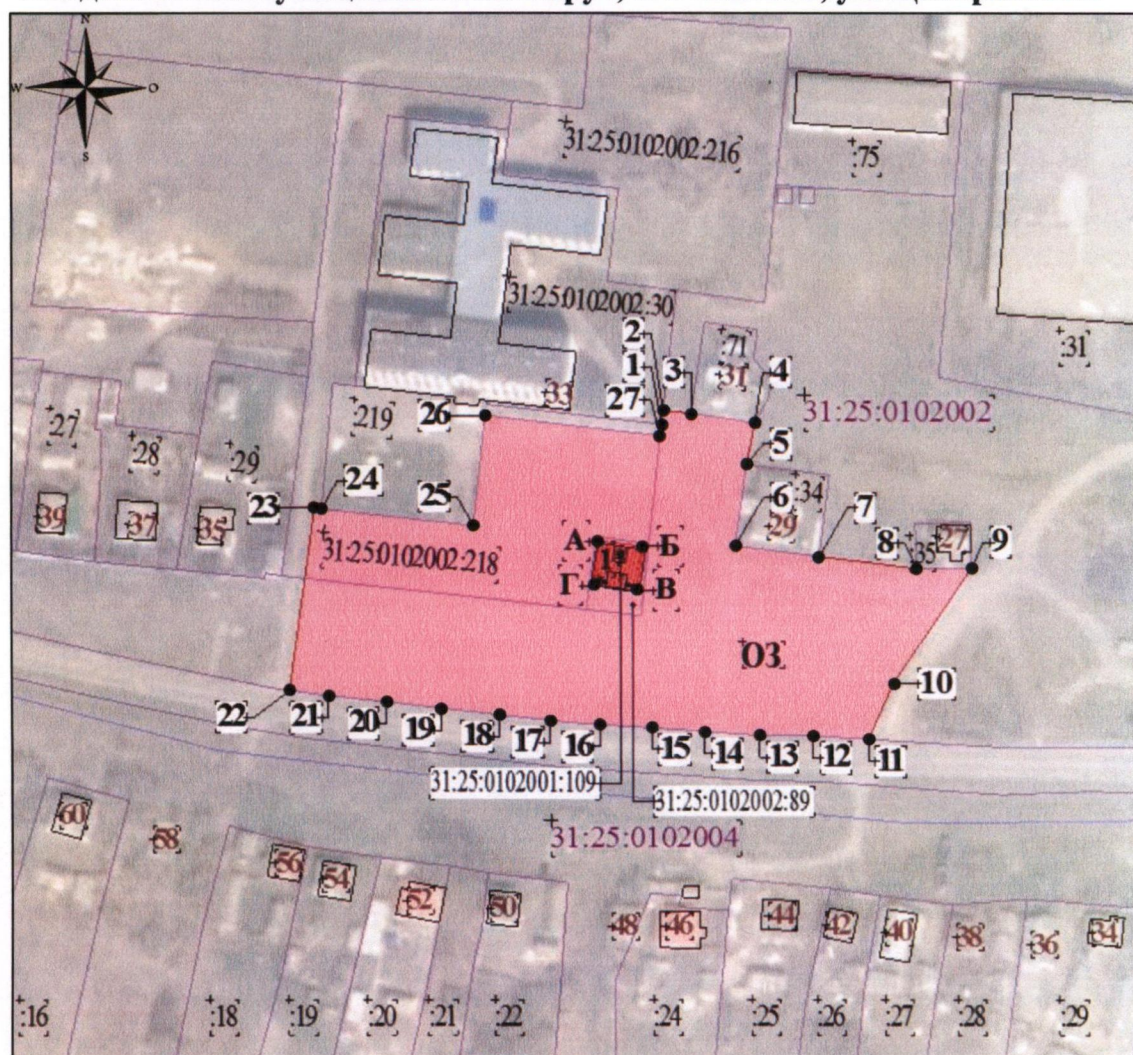
- проведение работ в области благоустройства, не предусматривающих соблюдение следующих требований:

устройство новых, ремонт и реконструкция существующих пешеходных дорожек, площадок, тротуаров с использованием в покрытии традиционных или имитирующих натуральные материалы;

размещение малых архитектурных форм (скамеек, урн и иных сооружений) и отдельно стоящего оборудования освещения, отвечающих характеристикам исторической среды;

санация зеленых насаждений и размещение элементов озеленения, не препятствующих визуальному восприятию объекта культурного наследия.

2. Схема границ зон охраны объекта культурного наследия регионального значения «Братская могила советских воинов, погибших в боях с фашистскими захватчиками в 1943 году. Захоронено 5 человек, имена установлены. Обелиск», расположенного по адресу: Белгородская область, Вейделевский муниципальный округ, х. Ромахово, ул. Центральная



Условные обозначения

- Объект культурного наследия
- Территория объекта культурного наследия
- Охранная зона объекта культурного наследия (O3)
- ¹ Поворотные точки границ зон охраны объекта культурного наследия



Приложение № 4

УТВЕРЖДЕНЫ
 постановлением Правительства
 Белгородской области
 от «02» Февраля 2026 г.
 № 35-пп

Границы зон охраны, ограничения использования земельных участков, водных объектов и их частей в границах зон охраны объекта культурного наследия регионального значения «Братская могила советских воинов, погибших в боях с фашистскими захватчиками в 1943 году. Захоронено 43 человека, установлены имена 11 человек. Обелиск», расположенного по адресу: Белгородская область, Вейделевский муниципальный округ, с. Малакеево, ул. Школьная (вблизи здания школы)

1. Охранная зона объекта культурного наследия

Для объекта культурного наследия устанавливается охранная зона (далее – ОЗ), состоящая из одного участка ОЗ.

1.1. Координаты поворотных точек границы участка ОЗ

№ поворотной точки	Координаты точек в системе координат МСК-31, м	
	Х	У
Внутренняя граница		
А	363323.78	2262979.63
Б	363322.49	2262991.85
В	363312.13	2262990.60
Г	363313.42	2262978.39
А	363323.78	2262979.63
Внешняя граница		
1	363347.26	2262942.51
2	363345.11	2262962.68
3	363342.91	2262964.46
4	363331.36	2262963.20
5	363326.01	2263013.45
6	363314.01	2263023.96
7	363300.94	2263020.96
8	363298.93	2263029.95
9	363264.48	2263022.88
10	363277.79	2262970.62
11	363279.36	2262964.55
12	363285.23	2262927.45
13	363342.79	2262935.39
14	363342.09	2262941.96
1	363347.26	2262942.51

1.2. Ограничения использования земельных участков, водных объектов и их частей в границах охранной зоны

Запрещается:

- строительство, за исключением применения специальных мер, направленных на сохранение и (или) восстановление (регенерацию) историко-градостроительной и (или) природной среды объекта культурного наследия (восстановление, воссоздание, восполнение частично или полностью утраченных элементов и (или) характеристик историко-градостроительной и (или) природной среды);

- использование строительных технологий, оказывающих негативное воздействие на объект культурного наследия;

- размещение взрыво- и пожароопасных объектов, угрожающих сохранности объекта культурного наследия;

- строительство линейных объектов, за исключением случаев, если такое строительство направлено на минимизацию негативного воздействия на объект культурного наследия и его историко-градостроительную и (или) природную среду или необходимо для обеспечения его функционирования или обеспечения жизнедеятельности населения;

- размещение рекламы, вывесок, некапитальных строений, сооружений и объектов, включая автостоянки, киоски, навесы, которые нарушают характеристики историко-градостроительной и (или) природной среды;

- размещение базовых станций сотовой связи, башенных и антенно-мачтовых конструкций, включая телевизионные и радиоантенны;

- размещение отходов производства и потребления, захоронений ядохимикатов;

- установка глухих ограждений;

- проведение работ в области благоустройства, не предусматривающих соблюдение следующих требований:

устройство новых, ремонт и реконструкция существующих пешеходных дорожек, площадок, тротуаров с использованием в покрытии традиционных (или имитирующих натуральные) материалов;

размещение малых архитектурных форм (скамеек, урн и иных сооружений) и отдельно стоящего оборудования освещения, отвечающих характеристикам исторической среды;

санация зеленых насаждений и размещение элементов озеленения, не препятствующих визуальному восприятию объекта культурного наследия.

2. Схема границ зон охраны объекта культурного наследия регионального значения «Братская могила советских воинов, погибших в боях с фашистскими захватчиками в 1943 году. Захоронено 43 человека, установлены имена 11 человек. Обелиск», расположенного по адресу: Белгородская область, Вейделевский муниципальный округ, с. Малакеево, ул. Школьная (вблизи здания школы)



Условные обозначения

- Объект культурного наследия
- Территория объекта культурного наследия
- Охранная зона объекта культурного наследия (ОЗ)
- ¹ Поворотные точки границ зон охраны объекта культурного наследия



Приложение № 5

УТВЕРЖДЕНЫ
постановлением Правительства
Белгородской области
от « 02 » Февраля 2026 г.
№ 35-пп

Границы зон охраны, ограничения использования земельных участков, водных объектов и их частей в границах зон охраны объекта культурного наследия регионального значения «Братская могила советских воинов, погибших в боях с фашистскими захватчиками в 1943 году. Захоронено 30 человек, установлены имена 3 человек. Обелиск», расположенного по адресу: Белгородская область, Вейделевский муниципальный округ, с. Николаевка, ул. Центральная, 37/1

1. Охранная зона объекта культурного наследия

Для объекта культурного наследия устанавливается охранная зона (далее – ОЗ), состоящая из одного участка ОЗ.

1.1. Координаты поворотных точек границы участка ОЗ

№ поворотной точки	Координаты точек в системе координат МСК-31, м	
	X	Y
1	352081.58	2267942.70
2	352080.64	2267957.24
3	352068.87	2267956.94
4	352068.48	2267967.56
5	352063.54	2267967.07
6	352063.32	2267956.81
7	352062.03	2267953.92
1	352081.58	2267942.70

1.2. Ограничения использования земельных участков, водных объектов и их частей в границах охранной зоны

Запрещается:

- строительство, за исключением применения специальных мер, направленных на сохранение и (или) восстановление (регенерацию) историко-градостроительной и (или) природной среды объекта культурного наследия (восстановление, воссоздание, восполнение частично или полностью утраченных элементов и (или) характеристик историко-градостроительной и (или) природной среды);

- использование строительных технологий, оказывающих негативное воздействие на объект культурного наследия;

- размещение взрыво- и пожароопасных объектов, угрожающих сохранности объекта культурного наследия;

- строительство линейных объектов, за исключением случаев, если такое строительство направлено на минимизацию негативного воздействия на объект

культурного наследия и его историко-градостроительную и (или) природную среду, или необходимо для обеспечения его функционирования или обеспечения жизнедеятельности населения;

- размещение рекламы, вывесок, некапитальных строений, сооружений и объектов, включая автостоянки, киоски, навесы, которые нарушают характеристики историко-градостроительной и (или) природной среды;

- размещение базовых станций сотовой связи, башенных и антенно-мачтовых конструкций, включая телевизионные и радиоантенны;

- размещение отходов производства и потребления, захоронений ядохимикатов;

- установка глухих ограждений;

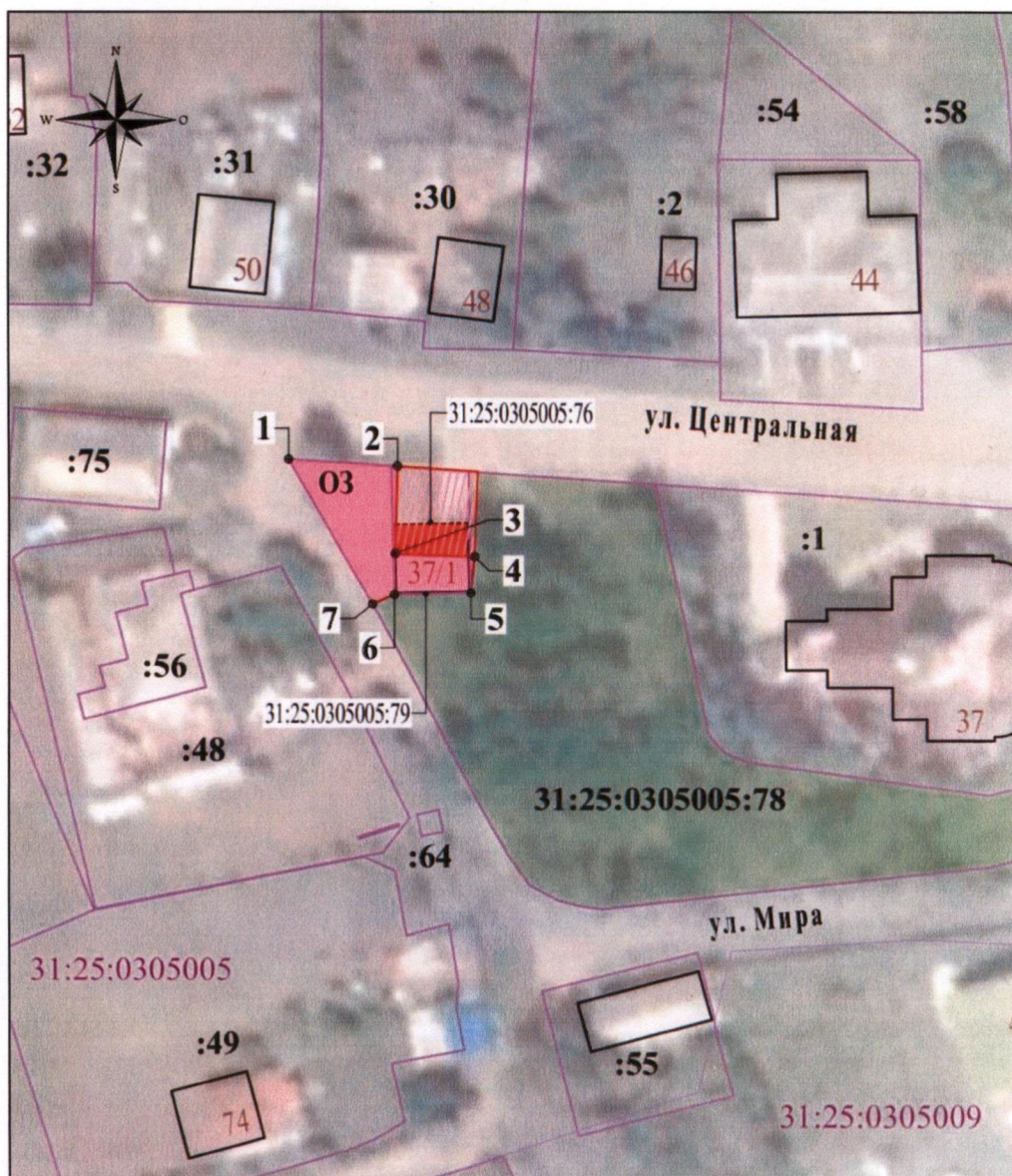
- проведение работ в области благоустройства, не предусматривающих соблюдение следующих требований:

- устройство новых, ремонт и реконструкция существующих пешеходных дорожек, площадок, тротуаров с использованием в покрытии традиционных или имитирующих натуральные материалы;

- размещение малых архитектурных форм (скамеек, урн и иных сооружений) и отдельно стоящего оборудования освещения, отвечающих характеристикам исторической среды;

- санация зеленых насаждений и размещение элементов озеленения, не препятствующих визуальному восприятию объекта культурного наследия.

2. Схема границ зон охраны объекта культурного наследия регионального значения «Братская могила советских воинов, погибших в боях с фашистскими захватчиками в 1943 году. Захоронено 30 человек, установлены имена 3 человек. Обелиск», расположенного по адресу: Белгородская область, Вейделевский муниципальный округ, с. Николаевка, ул. Центральная, 37/1



Условные обозначения

- Объект культурного наследия
- Территория объекта культурного наследия
- Охранная зона объекта культурного наследия (ОЗ)
- 1 Поворотные точки границ зон охраны объекта культурного наследия

