



БЕЛГОРОДСКАЯ ОБЛАСТЬ

# ПРАВИТЕЛЬСТВО БЕЛГОРОДСКОЙ ОБЛАСТИ

## ПОСТАНОВЛЕНИЕ

Белгород

« 01 » декабря 20 25 г.

№ 576-ПП

**Об утверждении границ зон охраны, режимов использования земель и требований к градостроительным регламентам в границах зон охраны объектов культурного наследия (памятников истории и культуры), расположенных на территории Волоконовского муниципального округа Белгородской области**

В целях обеспечения сохранности историко-культурного наследия Белгородской области, в соответствии с Федеральным законом от 25 июня 2002 года № 73-ФЗ «Об объектах культурного наследия (памятниках истории и культуры) народов Российской Федерации», постановлением Правительства Российской Федерации от 12 сентября 2015 года № 972 «Об утверждении Положения о зонах охраны объектов культурного наследия (памятников истории и культуры) народов Российской Федерации и о признании утратившими силу отдельных положений нормативных правовых актов Правительства Российской Федерации», законом Белгородской области от 13 ноября 2003 года № 97 «Об объектах культурного наследия (памятниках истории и культуры) Белгородской области» Правительство Белгородской области **п о с т а н о в л я е т**:

1. Утвердить границы зон охраны, режимы использования земель и требования к градостроительным регламентам в границах зон охраны объекта культурного наследия регионального значения «Братская могила советских воинов, погибших в боях с фашистскими захватчиками в 1943 году. Захоронено 124 человека, в том числе Герой Советского Союза старший сержант Курочкин Тимофей Петрович, установлены имена 16 человек», расположенного по адресу: Белгородская область, Волоконовский муниципальный округ, п. Волоконовка, ул. Ленина (аллея Славы) (приложение № 1).

2. Утвердить границы зон охраны, режимы использования земель и требования к градостроительным регламентам в границах зон охраны объекта культурного наследия регионального значения «Братская могила советских воинов, погибших в боях с фашистскими захватчиками в 1943 году. Захоронено 44 человека, имена установлены. Скульптура советского воина», расположенного по адресу: Белгородская область, Волоконовский муниципальный округ, с. Успенка, ул. Привольная (приложение № 2).

3. Утвердить границы зон охраны, режимы использования земель и требования к градостроительным регламентам в границах зон охраны объекта культурного наследия регионального значения «Памятник воинам-землякам, погибшим в боях с фашистскими захватчиками в 1941 – 1945 гг. Обелиск», расположенного по адресу: Белгородская область, Волоконовский муниципальный округ, село Коровино, ул. Центральная (приложение № 3).

4. Утвердить границы зон охраны, режимы использования земель и требования к градостроительным регламентам в границах зон охраны объекта культурного наследия регионального значения «Хутор «Градовский» Градовских, парк», расположенного по адресу: Белгородская область, Волоконовский муниципальный округ, с. Шидловка (приложение № 4).

5. Утвердить границы зон охраны, режимы использования земель и требования к градостроительным регламентам в границах зон охраны объекта культурного наследия регионального значения «Памятник воинам – землякам, погибшим в боях с фашистскими захватчиками», расположенного по адресу: Белгородская область, Волоконовский муниципальный округ, с. Грушевка, ул. Центральная, 50 а (приложение № 5).

6. Утвердить границы зон охраны, режимы использования земель и требования к градостроительным регламентам в границах зон охраны объекта культурного наследия регионального значения «Братская могила советских воинов, погибших в боях с фашистскими захватчиками в 1943 году. Захоронено 2 человека, имена установлены. Скульптура советского воина», расположенного по адресу: Белгородская область, Волоконовский муниципальный округ, село Фощеватово, ул. Школьная (приложение № 6).

7. Утвердить границы зон охраны, режимы использования земель и требования к градостроительным регламентам в границах зон охраны объекта культурного наследия регионального значения «Братская могила советских воинов, погибших в боях с фашистскими захватчиками в 1943 году. Захоронено 80 человек, имена установлены. Скульптура советского воина», расположенного по адресу: Белгородская область, Волоконовский муниципальный округ, село Староивановка, ул. Новикова (приложение № 7).

8. Утвердить границы зон охраны, режимы использования земель и требования к градостроительным регламентам в границах зон охраны объекта культурного наследия регионального значения «Братская могила советских воинов, погибших в боях с фашистскими захватчиками в 1943 году. Захоронено 2 человека, имена не установлены. Скульптура: Скорбящая мать с ребенком», расположенного по адресу: Белгородская область, Волоконовский муниципальный округ, с. Погромец, ул. М.И. Бондаренко, 79а (приложение № 8).

9. Утвердить границы зон охраны, режимы использования земель и требования к градостроительным регламентам в границах зон охраны объекта культурного наследия регионального значения «Памятник воинам-землякам, погибшим в боях с фашистскими захватчиками в 1941 – 1945 гг. Скульптура воина с автоматом», расположенного по адресу: Белгородская область, Волоконовский муниципальный округ, с. Голофеевка, ул. Зеленая (приложение № 9).

10. Утвердить границы зон охраны, режимы использования земель и требования к градостроительным регламентам в границах зон охраны объекта

культурного наследия регионального значения «Братская могила советских воинов, погибших в боях с фашистскими захватчиками в 1943 году. Захоронено 58 человек, имена установлены. Скульптура советского воина», расположенного адресу: Белгородская область, Волоконовский муниципальный округ, село Верхние Лубянки, окраина села (приложение № 10).

11. Утвердить границы зон охраны, режимы использования земель и требования к градостроительным регламентам в границах зон охраны объекта культурного наследия регионального значения «Памятник В.И. Ленину», расположенного адресу: Белгородская область, Волоконовский муниципальный округ, п. Пятницкое (приложение № 11).

12. Утвердить границы зон охраны, режимы использования земель и требования к градостроительным регламентам в границах зон охраны объекта культурного наследия местного (муниципального) значения «Покровский храм», расположенного адресу: Белгородская область, Волоконовский муниципальный округ, с. Голофеевка, ул. Центральная, 61 (приложение № 12).

13. Утвердить границы зон охраны, режимы использования земель и требования к градостроительным регламентам в границах зон охраны объекта культурного наследия регионального значения «Петропавловская церковь», расположенного адресу: Белгородская область, Волоконовский муниципальный округ, с. Погромец, улица М.И. Бондаренко, д. 65 (приложение № 13).

14. Утвердить границы зон охраны, режимы использования земель и требования к градостроительным регламентам в границах зон охраны объекта культурного наследия регионального значения «Храм Иоанна Богослова», расположенного адресу: Белгородская область, Волоконовский муниципальный округ, село Коровино, улица Центральная, 57 (приложение № 14).

15. Утвердить границы зон охраны, режимы использования земель и требования к градостроительным регламентам в границах зон охраны объекта культурного наследия регионального значения «Георгиевский храм», расположенного адресу: Белгородская область, Волоконовский муниципальный округ, село Афоньевка, улица Подгорная, 59 (приложение № 15).

16. Возмещение убытков, причиненных в связи с установлением границ зон охраны объектов культурного наследия, утвержденных в пунктах 1 – 15 настоящего постановления, осуществляется в соответствии с пунктами 8 и 9 статьи 57.1 Земельного кодекса Российской Федерации в сроки, установленные статьей 57.1 Земельного кодекса Российской Федерации.

17. Рекомендовать администрации муниципального района «Волоконовский район» Белгородской области (Сотников Е.А.) отобразить границы зон охраны, режимы использования земель и требования к градостроительным регламентам в границах зон охраны объектов культурного наследия в генеральном плане Волоконовского муниципального округа Белгородской области, правилах землепользования и застройки Волоконовского муниципального округа Белгородской области и документации по планировке территорий, а также включить в информационную систему обеспечения градостроительной деятельности Волоконовского муниципального округа Белгородской области.

18. Контроль за исполнением постановления возложить на заместителя Губернатора Белгородской области – министра образования Белгородской области Милёхина А.В.

Информацию об исполнении постановления представить к 30 ноября 2026 года.

19. Настоящее постановление вступает в силу со дня его официального опубликования.

**Губернатор  
Белгородской области**



**В.В. Гладков**

## Приложение № 1

**УТВЕРЖДЕНЫ**  
**постановлением Правительства**  
**Белгородской области**  
от « 01 » декабря 2025 г.  
№ 576-пп

**Границы зон охраны, режимы использования земель  
и требования к градостроительным регламентам в границах зон охраны объекта  
культурного наследия регионального значения «Братская могила советских  
воинов, погибших в боях с фашистскими захватчиками в 1943 году. Захоронено  
124 человека, в том числе Герой Советского Союза старший сержант Курочкин  
Тимофей Петрович, установлены имена 16 человек», расположенного по адресу:  
Белгородская область, Волоконовский муниципальный округ,  
п. Волоконовка, ул. Ленина (аллея Славы)**

### 1. Охранная зона объекта культурного наследия

Для объекта культурного наследия устанавливается охранная зона (далее – ОЗ), состоящая из одного участка ОЗ.

#### 1.1. Координаты поворотных точек границы участка ОЗ

№ поворотной точки	Координаты точек в системе координат МСК-31, м	
	X	Y
<b>Внутренняя граница</b>		
17	382382.82	2204679.39
18	382388.95	2204695.41
19	382372.95	2204701.53
20	382366.82	2204685.51
17	382382.82	2204679.39
<b>Внешняя граница</b>		
1	382376.21	2204587.92
2	382401.48	2204666.25
3	382418.48	2204721.95
4	382418.09	2204726.36
5	382415.84	2204728.79
6	382413.47	2204729.82
7	382415.40	2204735.09
8	382413.01	2204736.18
9	382432.68	2204787.54
10	382432.68	2204791.82

№ поворотной точки	Координаты точек в системе координат МСК-31, м	
	X	Y
11	382430.44	2204794.65
12	382425.92	2204796.82
13	382422.94	2204796.74
14	382419.76	2204794.53
15	382357.49	2204684.09
16	382313.28	2204605.22
1	382376.21	2204587.92

## 1.2. Режим использования земель и требования к градостроительным регламентам в границах участка ОЗ

### Разрешается:

- хозяйственная деятельность, направленная на сохранение, использование и популяризацию объекта культурного наследия;

- размещение памятных знаков, информационных стендов и иной историко-культурной информации, мемориальной скульптуры, кенотафов;

- благоустройство и озеленение территории:

устройство новых, ремонт и реконструкция существующих пешеходных дорожек с использованием в покрытии пешеходных площадок, тротуаров традиционных (камень, гранит, гравийная смесь) или имитирующих натуральные материалы;

размещение малых архитектурных форм (скамеек, урн и иных сооружений), и отдельно стоящего оборудования освещения, отвечающих характеристикам исторической среды;

устройство пандусов и других приспособлений, обеспечивающих передвижение маломобильных групп населения;

озеленение территории и размещение элементов озеленения, не препятствующих визуальному восприятию объекта культурного наследия;

упорядочение зеленых насаждений с санитарной вырубкой и посадкой ценных пород деревьев;

работы по уходу за произрастающими на территории зелеными насаждениями;

работы по содержанию и уборке территории, в том числе уборка отходов от санитарной вырубки;

установка оборудования освещения, отвечающего характеристикам историко-градостроительной и природной среды;

- размещение временных элементов информационно-декоративного оформления событийного характера, включая праздничное оформление, а также временных строительных ограждающих конструкций;

- капитальный ремонт и реконструкция существующих объектов инженерной инфраструктуры при условии обеспечения сохранности объекта культурного наследия при проведении указанных работ;

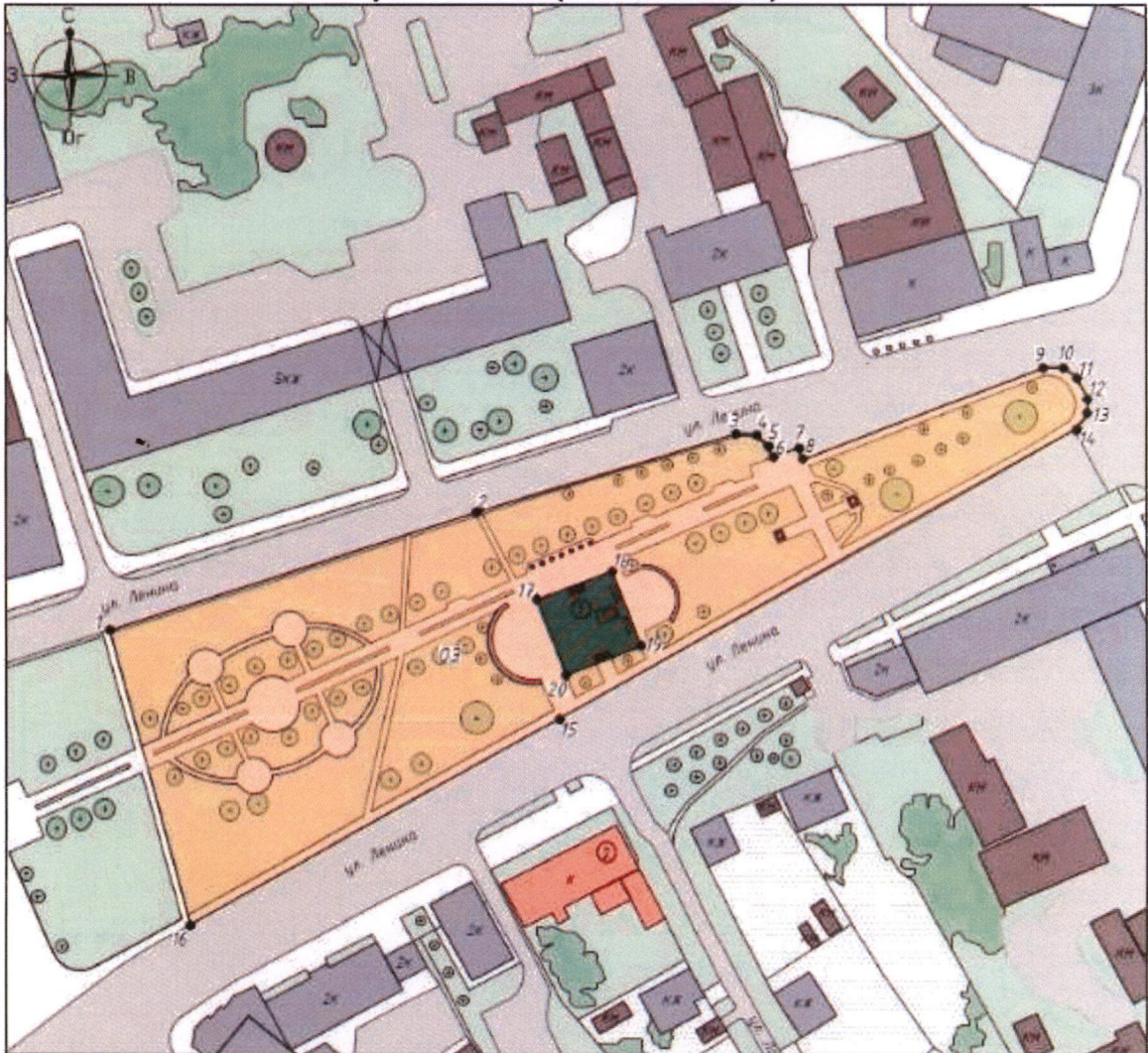
- проведение мероприятий, направленных на обеспечение пожарной и экологической безопасности;

- строительство (прокладка), капитальный ремонт и реконструкция инженерных коммуникаций подземным способом с восстановлением нарушенных поверхностей.

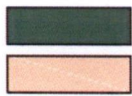
**Запрещается:**

- строительство объектов капитального строительства и некапитальных строений, за исключением применения специальных мер, направленных на сохранение и восстановление (регенерацию) историко-градостроительной и (или) природной среды объекта культурного наследия (восстановление, воссоздание, восполнение частично или полностью утраченных элементов и (или) характеристик историко-градостроительной и (или) природной среды);
- размещение взрывопожароопасных объектов, объектов с динамическим воздействием;
- использование строительных технологий, создающих динамические нагрузки и оказывающих негативное воздействие на объект культурного наследия;
- возведение временных построек, киосков, навесов, нестационарных торговых объектов;
- установка рекламных конструкций, щитов, баннеров, растяжек в зоне видимости объекта культурного наследия;
- прокладка инженерных коммуникаций (теплотрасс, газопровода, электрокабеля и т.д.) наземным и надземным способами;
- устройство глухих ограждений;
- высадка кустарниковой и древесной растительности, закрывающей обзор объекта культурного наследия;
- размещение свалок мусора, снега;
- установка оборудования линейных объектов, вышек сотовой связи;
- размещение автопарковок, автостоянок.

2. Схема границ зон охраны объекта культурного наследия регионального значения «Братская могила советских воинов, погибших в боях с фашистскими захватчиками в 1943 году. Захоронено 124 человека, в том числе Герой Советского Союза старший сержант Курочкин Тимофей Петрович, установлены имена 16 человек», расположенного по адресу: Белгородская область, Волоконовский муниципальный округ, п. Волоконовка, ул. Ленина (аллея Славы)



**Условные обозначения**



Объект культурного наследия

Охранная зона объекта культурного наследия (ОЗ)

1



Поворотные точки границ зон охраны объекта культурного наследия



## Приложение № 2

**УТВЕРЖДЕНЫ**  
**постановлением Правительства**  
**Белгородской области**  
от « 01 » декабря **2025 г.**  
№ 576-пп

**Границы зон охраны, режимы использования земель  
и требования к градостроительным регламентам в границах зон охраны  
объекта культурного наследия регионального значения  
«Братская могила советских воинов, погибших в боях с фашистскими  
захватчиками в 1943 году. Захоронено 44 человека, имена установлены.  
Скульптура советского воина», расположенного по адресу: Белгородская  
область, Волоконовский муниципальный округ, с. Успенка, ул. Привольная**

### 1. Охранная зона объекта культурного наследия

Для объекта культурного наследия устанавливается охранная зона (далее – ОЗ), состоящая из одного участка ОЗ.

#### 1.1. Координаты поворотных точек границы участка ОЗ

№ поворотной точки	Координаты точек в системе координат МСК-31, м	
	X	Y
<b>Внутренняя граница</b>		
7	387970.09	2223405.25
8	387965.39	2223359.20
9	387987.34	2223355.65
10	387995.23	2223402.76
7	387970.09	2223405.25
<b>Внешняя граница</b>		
1	388037.80	2223334.17
2	388048.77	2223409.17
3	387961.36	2223417.31
4	387960.90	2223406.37
5	387956.60	2223356.18
6	387955.91	2223349.42
1	388037.80	2223334.17

#### 1.2. Режим использования земель и требования к градостроительным регламентам в границах участка ОЗ

Разрешается:

- хозяйственная деятельность, направленная на сохранение, использование

и популяризацию объекта культурного наследия;

- проведение работ по благоустройству территории:

- озеленение – разбивка газонов и цветников, сохранение ценных пород деревьев и посадка новых, санация озеленения (уход, обрезка сухих веток, удаление самосева, борьба с вредителями, вырубка деревьев, угрожающих падением);

- организация ночной подсветки объекта культурного наследия на основании специальных проектов;

- установка антивандального уличного оборудования (скамьи, урны), малых архитектурных форм;

- организация пешеходных дорожек, обеспечивающих беспрепятственный подход к объекту культурного наследия, использование в покрытии пешеходных зон натуральных материалов (камень, гранит, гравийная смесь) или имитирующих их (тротуарная плитка) с организацией водоотведения;

- устройство пандусов и других приспособлений, обеспечивающих передвижение маломобильных групп населения;

- установка информационных табличек, памятных знаков, иной историко-культурной информации;

- размещение временных элементов информационно-декоративного оформления событийного характера (мобильные информационные конструкции), включая праздничное оформление, указателей расположения туристских ресурсов и социальных объектов;

- ремонт и реконструкция линейных объектов;

- проведение мероприятий, направленных на обеспечение экологической и пожарной безопасности объекта культурного наследия;

- устройство сооружений водоотведения ливневых и талых вод от территории объекта культурного наследия;

- осуществление деятельности по популяризации объекта культурного наследия, в том числе деятельности, направленной на развитие культурно-познавательного туризма.

Запрещается:

- строительство объектов капитального строительства и некапитальных строений, за исключением применения специальных мер, направленных на сохранение и восстановление (регенерацию) историко-градостроительной и (или) природной среды объекта культурного наследия (восстановление, воссоздание, восполнение частично или полностью утраченных элементов и (или) характеристик историко-градостроительной и (или) природной среды);

- размещение взрывопожароопасных объектов, объектов с динамическим воздействием;

- использование строительных технологий, создающих динамические нагрузки и оказывающих негативное воздействие на объект культурного наследия;

- возведение временных построек, киосков, навесов, нестационарных торговых объектов;

- установка рекламных конструкций, щитов, баннеров, растяжек в зоне видимости объекта культурного наследия;

- прокладка инженерных коммуникаций (теплотрасс, газопровода) наземным и надземным способами;

- устройство глухих ограждений;

- высадка кустарниковой и древесной растительности, закрывающей обзор





объекта культурного наследия;

- вырубка ценных пород деревьев, кроме санитарных рубок;
- размещение свалок мусора, снега;
- установка вышек сотовой связи;
- размещение автопарковок, автостоянок.

2. Схема границ зон охраны объекта культурного наследия регионального значения «Братская могила советских воинов, погибших в боях с фашистскими захватчиками в 1943 году. Захоронено 44 человека, имена установлены. Скульптура советского воина», расположенного по адресу: Белгородская область, Волоконовский муниципальный округ, с. Успенка, ул. Привольная



Условные обозначения

-  Объект культурного наследия
-  Охранная зона объекта культурного наследия (ОЗ)
-  Территория объекта культурного наследия
-  1 Поворотные точки границ зон охраны объекта культурного наследия



## Приложение № 3

**УТВЕРЖДЕНЫ**  
**постановлением Правительства**  
**Белгородской области**  
от « 01 » декабря 2025 г.  
№ 576-ПП

**Границы зон охраны, режимы использования земель  
и требования к градостроительным регламентам в границах зон охраны  
объекта культурного наследия регионального значения  
«Памятник воинам-землякам, погибшим в боях с фашистскими захватчиками  
в 1941 – 1945 гг. Обелиск», расположенного по адресу: Белгородская область,  
Волоконовский муниципальный округ, село Коровино, ул. Центральная**

### 1. Охранная зона объекта культурного наследия

Для объекта культурного наследия устанавливается охранная зона (далее – ОЗ), состоящая из одного участка ОЗ.

#### 1.1. Координаты поворотных точек границы участка ОЗ

№ поворотной точки	Координаты точек в системе координат МСК-31, м	
	Х	У
<b>Внутренняя граница</b>		
9	393867.15	2200366.82
10	393873.20	2200385.54
11	393855.90	2200390.58
12	393849.87	2200371.87
9	393867.15	2200366.82
<b>Внешняя граница</b>		
1	393886.69	2200340.35
2	393888.24	2200357.41
3	393890.37	2200376.17
4	393888.39	2200389.00
5	393887.76	2200390.84
6	393884.15	2200396.99
7	393838.91	2200410.94
8	393822.23	2200359.19
1	393886.69	2200340.35

#### 1.2. Режим использования земель и требования к градостроительным регламентам в границах участка ОЗ

Разрешается:

- хозяйственная деятельность, направленная на сохранение, использование и популяризацию объекта культурного наследия;

- проведение работ по благоустройству территории:

озеленение – разбивка газонов и цветников, сохранение ценных пород деревьев и посадка новых, санация озеленения (уход, обрезка сухих веток, удаление самосева, борьба с вредителями, вырубка деревьев, угрожающих падением);

организация ночной подсветки объекта культурного наследия на основании специальных проектов;

установка антивандалного уличного оборудования (скамьи, урны), малых архитектурных форм;

организация пешеходных дорожек, обеспечивающих беспрепятственный подход к объекту культурного наследия, использование в покрытии пешеходных зон натуральных материалов (камень, гранит, гравийная смесь) или имитирующих их (тротуарная плитка) с организацией водоотведения;

устройство пандусов и других приспособлений, обеспечивающих передвижение маломобильных групп населения;

- установка информационных табличек, памятных знаков, иной историко-культурной информации;

- размещение временных элементов информационно-декоративного оформления событийного характера (мобильные информационные конструкции), включая праздничное оформление, указателей расположения туристских ресурсов и социальных объектов;

- ремонт и реконструкция линейных объектов;

- проведение мероприятий, направленных на обеспечение экологической и пожарной безопасности объекта культурного наследия;

- устройство сооружений водоотведения ливневых и талых вод от территории объекта культурного наследия;

- осуществление деятельности по популяризации объекта культурного наследия, в том числе деятельности, направленной на развитие культурно-познавательного туризма.

#### Запрещается:

- строительство объектов капитального строительства и некапитальных строений, за исключением применения специальных мер, направленных на сохранение и восстановление (регенерацию) историко-градостроительной и (или) природной среды объекта культурного наследия (восстановление, воссоздание, восполнение частично или полностью утраченных элементов и (или) характеристик историко-градостроительной и (или) природной среды);

- размещение взрывопожароопасных объектов, объектов с динамическим воздействием;

- использование строительных технологий, создающих динамические нагрузки и оказывающих негативное воздействие на объект культурного наследия;

- возведение временных построек, киосков, навесов, нестационарных торговых объектов;

- установка рекламных конструкций, щитов, баннеров, растяжек;

- устройство глухих ограждений;

- высадка кустарниковой и древесной растительности, закрывающей обзор объекта культурного наследия;


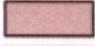


- вырубка ценных пород деревьев, кроме санитарных рубок;

- размещение свалок мусора, снега;
- установка вышек сотовой связи;
- размещение автопарковок, автостоянок.

2. Схема границ зон охраны объекта культурного наследия регионального значения «Памятник воинам-землякам, погибшим в боях с фашистскими захватчиками в 1941 – 1945 гг. Обелиск», расположенного по адресу: Белгородская область, Волоконовский муниципальный округ, село Коровино, ул. Центральная



Условные обозначения

-  Объект культурного наследия
-  Охранная зона объекта культурного наследия (ОЗ)
-  Территория объекта культурного наследия
-  Поворотные точки границ зон охраны объекта культурного наследия



## Приложение № 4

**УТВЕРЖДЕНЫ**  
**постановлением Правительства**  
**Белгородской области**  
от « 01 » декабря **2025 г.**  
№ 576-ПП

**Границы зон охраны, режимы использования земель  
и требования к градостроительным регламентам в границах зон охраны  
объекта культурного наследия регионального значения «Хутор «Градовский»  
Градовских, парк», расположенного по адресу: Белгородская область,  
Волоконовский муниципальный округ, с. Шидловка**

### 1. Охранная зона объекта культурного наследия

Для объекта культурного наследия устанавливается охранная зона (далее - ОЗ), состоящая из одного участка ОЗ.

#### 1.1. Координаты поворотных точек границы участка ОЗ

№ поворотной точки	Координаты точек в системе координат МСК-31, м	
	X	Y
8	387521.60	2188234.21
9	387577.35	2188149.94
10	387539.41	2188123.88
11	387588.28	2188054.61
12	387744.60	2188158.11
13	387910.94	2188277.43
14	388013.64	2188273.58
15	388089.76	2188248.95
16	388100.71	2188283.49
17	388154.13	2188263.82
18	388143.40	2188231.14
19	388195.60	2188216.81
20	388214.91	2188258.42
21	388162.94	2188332.31
22	388046.40	2188481.34
23	387949.33	2188588.71
24	387930.01	2188612.12
25	387898.40	2188649.58
26	387826.66	2188745.12
27	387773.38	2188812.30
28	387756.21	2188839.16
29	387723.31	2188864.40

№ поворотной точки	Координаты точек в системе координат МСК-31, м	
	X	Y
30	387583.10	2188952.31
31	387563.96	2188886.26
32	387529.88	2188865.92
33	387475.15	2188873.99
34	387464.52	2188870.72
35	387447.63	2188865.52
36	387440.87	2188850.76
37	387390.48	2188740.64
38	387362.96	2188721.59
39	387316.40	2188732.17
40	387277.96	2188783.02
41	387261.42	2188804.92
42	387220.44	2188816.43
43	387138.60	2188770.27
44	387099.53	2188781.28
45	387014.29	2188867.13
46	386984.34	2188897.31
47	386927.18	2188996.15
48	386873.32	2188996.21
49	386860.21	2189004.08
50	386861.26	2189042.39
51	386803.05	2189011.96
52	386718.45	2188996.79
53	386652.90	2189012.01
54	386602.54	2189055.49
55	386597.38	2189065.27
56	386575.96	2189079.34
57	386525.33	2189076.87
58	386474.21	2189070.93
59	386430.05	2189053.71
60	386394.44	2189030.25
6	386850.00	2188400.00
5	387180.77	2188662.52
4	387466.41	2188646.15
3	387490.00	2188540.00
2	387785.31	2188595.19
1	387646.00	2188322.57
8	387521.60	2188234.21

**1.2. Режим использования земель и требования  
к градостроительным регламентам в границах участка ОЗ**

Разрешается:

- хозяйственная деятельность, направленная на сохранение, использование и популяризацию объекта культурного наследия; проведение строительных, мелиоративных, земляных, землеустроительных и иных работ, не ухудшающих условий сохранности и визуального восприятия объекта культурного наследия в его историко-культурной среде;

- проведение работ по благоустройству территории:

озеленение – разбивка газонов и цветников, сохранение ценных пород деревьев, посадка новых деревьев и кустарников, не нарушающих условий визуального восприятия объекта культурного наследия;

организация ночной подсветки объекта культурного наследия на основании специальных проектов;

установка антивандального уличного оборудования (скамьи, урны), малых архитектурных форм;

организация пешеходных и велосипедных дорожек, площадок для отдыха населения, с использованием в покрытии пешеходных зон натуральных материалов (камень, гравийная смесь) или имитирующих их (тротуарная плитка) с организацией водоотведения;

устройство пандусов и других приспособлений, обеспечивающих передвижение маломобильных групп населения;

- установка информационных табличек, памятных знаков, иной историко-культурной информации;

- размещение временных элементов информационно-декоративного оформления событийного характера (мобильные информационные конструкции), включая праздничное оформление, указателей расположения туристских ресурсов и социальных объектов;

- строительство, ремонт, реконструкция сетей инженерно-технического обеспечения подземным способом с восстановлением нарушенных поверхностей;

- проведение мероприятий, направленных на обеспечение экологической и пожарной безопасности территории;

- ремонт и реконструкция гидротехнических сооружений (запруд, плотин);

- работы по расчистке русла и береговой линии реки Волчьей и прудов;

- осуществление деятельности по популяризации объекта культурного наследия, в том числе деятельности, направленной на развитие культурно-познавательного туризма.

Запрещается:

- строительство объектов капитального строительства;

- размещение взрывопожароопасных объектов, объектов с динамическим воздействием;

- использование строительных технологий, создающих динамические нагрузки и оказывающих негативное воздействие на объект культурного наследия;

- установка рекламных конструкций, щитов, баннеров, растяжек в зоне видимости объекта культурного наследия;

- прокладка инженерных коммуникаций наземным и надземным способами;

- устройство глухих ограждений;

- вырубка ценных пород деревьев, кроме санитарных рубок;

- размещение свалок мусора, снега;

- установка оборудования линейных объектов, вышек сотовой связи;

- организация автопарковок, автостоянок.

## 2. Зона охраняемого природного ландшафта объекта культурного наследия

Для объекта культурного наследия устанавливается зона охраняемого природного ландшафта (далее – ЗОПЛ), состоящая из одного участка (ЗОПЛ).

### 2.1. Координаты поворотных точек границы участка ЗОПЛ

№ поворотной точки	Координаты точек в системе координат МСК-31, м	
	X	Y
7	387156.67	2187975.01
8	387521.60	2188234.21
9	387577.35	2188149.94
10	387539.41	2188123.88
11	387588.28	2188054.61
61	387415.91	2187940.49
62	387290.21	2187844.65
63	387253.79	2187841.81
7	387156.67	2187975.01

### 2.2. Режим использования земель и требования к градостроительным регламентам в границах участка ЗОПЛ

#### Разрешается:

- применение специальных мер, направленных на сохранение и восстановление (регенерацию) природной среды объекта культурного наследия (восстановление, воссоздание, восполнение частично или полностью утраченных элементов и (или) характеристик природной среды);

- сохранение рельефа местности;

- проведение работ по благоустройству территории, в том числе:

упорядочение зеленых насаждений с санитарной вырубкой и посадкой ценных пород деревьев;

работы по уходу за произрастающими на территории зелеными насаждениями;

работы по содержанию и уборке территории, в том числе уборка отходов от санитарной вырубки;

организация и благоустройство мест отдыха населения;

организация тропиной сети для пешеходных прогулок с использованием в покрытии преимущественно натуральных и экологических материалов, отвечающих требованиям безопасности;

- установка отдельно стоящих указателей расположения, связанных с туризмом, высотой не более 2,5 метра;

- прокладка, ремонт сетей инженерно-технического обеспечения подземным способом с восстановлением нарушенных поверхностей;

- проведение мероприятий, направленных на обеспечение пожарной и экологической безопасности.

#### Запрещается:

- строительство объектов капитального строительства и возведение некапитальных строений, сооружений;

- проведение всех видов работ, нарушающих природный гидрологический режим, осуществление хозяйственной деятельности и природопользования, препятствующие сохранению, восстановлению и воспроизводству природных комплексов и их компонентов;

- загрязнение почв, грунтовых и подземных вод, поверхностных стоков;

- вырубка зеленых насаждений, за исключением санитарных рубок, проводимых в целях ухода за зелеными насаждениями и обеспечения безопасности использования линейных объектов;

- изменение существующего рельефа местности;

- установка средств наружной рекламы и информации (рекламных конструкций, щитов, баннеров, растяжек), за исключением случаев, предусмотренных требованиями настоящего раздела;

- прокладка, ремонт сетей инженерно-технического обеспечения надземным, наземным и совмещенным способами, за исключением временных сетей, необходимых для проведения ремонтных работ;

- въезд автотранспорта, кроме специальной техники, размещение автостоянок и автопарковок;

- проведение земляных, хозяйственных и иных работ, создающих угрозу экологической и пожарной безопасности;






- размещение свалок мусора, снега;

- установка вышек сотовой связи.

**3. Схема границ зон охраны объекта культурного наследия регионального значения «Хутор «Градовский» Градовских, парк», расположенного по адресу: Белгородская область, Волоконовский муниципальный округ, с. Шидловка**



**Условные обозначения**

-  Объект культурного наследия
-  Охранная зона объекта культурного наследия (ОЗ)
-  Зона охраняемого природного ландшафта (ЗОПЛ)
-  Территория объекта культурного наследия
-  1 Поворотные точки границ зон охраны объекта культурного наследия



## Приложение № 5

**УТВЕРЖДЕНЫ**  
**постановлением Правительства**  
**Белгородской области**  
от « 01 » декабря 2025 г.  
№ 576-ПП

**Границы зон охраны, режимы использования земель  
и требования к градостроительным регламентам в границах зон охраны  
объекта культурного наследия регионального значения  
«Памятник воинам-землякам, погибшим в боях с фашистскими захватчиками»,  
расположенного по адресу: Белгородская область, Волоконовский  
муниципальный округ, с. Грушевка, ул. Центральная, 50 а**

### 1. Охранная зона объекта культурного наследия

Для объекта культурного наследия устанавливается охранная зона (далее – ОЗ), состоящая из одного участка ОЗ.

#### 1.1. Координаты поворотных точек границы участка ОЗ

№ поворотной точки	Координаты точек в системе координат МСК-31, м	
	Х	У
<b>Внутренняя граница</b>		
1	374025.79	2193592.25
2	374034.79	2193607.55
3	374004.26	2193608.50
4	374011.54	2193592.47
5	374018.59	2193589.81
1	374025.79	2193592.25
<b>Внешняя граница</b>		
6	374094.96	2193599.85
7	374094.67	2193610.33
8	374094.75	2193617.56
9	374094.83	2193636.87
10	374065.77	2193636.07
11	374056.71	2193635.83
12	374037.63	2193634.04
13	373994.48	2193626.49
14	373970.57	2193621.79
15	373888.30	2193600.75
16	373887.23	2193590.89
17	373915.16	2193590.63
18	373926.33	2193591.55

№ поворотной точки	Координаты точек в системе координат МСК-31, м	
	X	Y
19	373937.27	2193592.03
20	373938.77	2193591.86
21	373952.17	2193591.98
22	373964.14	2193592.04
23	373977.17	2193591.88
24	373989.81	2193591.85
25	374001.33	2193591.71
26	374000.45	2193570.73
27	373991.81	2193542.58
28	374022.93	2193531.27
29	374033.34	2193560.30
30	374023.30	2193563.90
31	374029.01	2193579.86
32	374035.46	2193597.80
33	374067.07	2193599.13
6	374094.96	2193599.85

## 1.2. Режим использования земель и требования к градостроительным регламентам в границах участка ОЗ

### Разрешается:

- хозяйственная деятельность, направленная на сохранение, использование и популяризацию объекта культурного наследия; проведение строительных, мелиоративных, земляных, землеустроительных и иных работ, не ухудшающих условий сохранности и визуального восприятия объекта культурного наследия в его историко-культурной среде;

- проведение работ по благоустройству территории:

озеленение – разбивка газонов и цветников, сохранение ценных пород деревьев, посадка новых деревьев и кустарников, не нарушающих условий визуального восприятия объекта культурного наследия;

организация ночной подсветки объекта культурного наследия на основании специальных проектов;

установка антивандального уличного оборудования (скамьи, урны), малых архитектурных форм;

организация пешеходных дорожек, обеспечивающих беспрепятственный подход к объекту культурного наследия, использование в покрытии пешеходных зон натуральных материалов (камень, гранит, гравийная смесь) или имитирующих их (тротуарная плитка) с организацией водоотведения;

устройство пандусов и других приспособлений, обеспечивающих передвижение маломобильных групп населения;

- установка информационных табличек, памятных знаков, иной историко-культурной информации;

- размещение временных элементов информационно-декоративного оформления событийного характера (мобильные информационные конструкции),

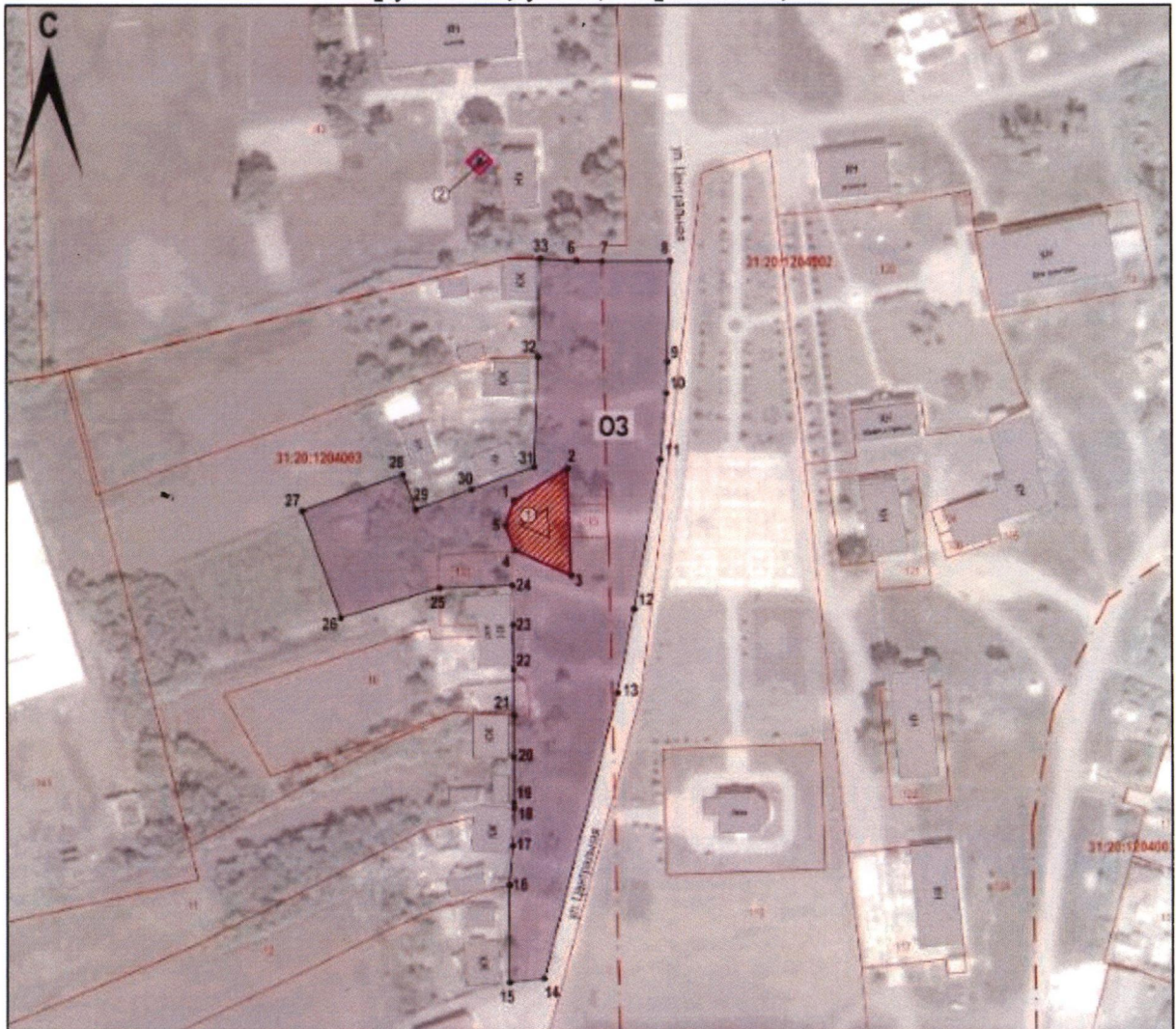
включая праздничное оформление, указателей расположения туристских ресурсов и социальных объектов;

- ремонт и реконструкция существующих элементов улично-дорожной сети;
- строительство, ремонт, реконструкция сетей инженерно-технического обеспечения подземным способом с восстановлением нарушенных поверхностей;
- проведение мероприятий, направленных на обеспечение экологической и пожарной безопасности объекта культурного наследия;
- устройство сооружений водоотведения ливневых и талых вод от территории объекта культурного наследия;
- осуществление деятельности по популяризации объекта культурного наследия, в том числе деятельности, направленной на развитие культурно-познавательного туризма.





Запрещается:

- строительство объектов капитального строительства и некапитальных строений;
- размещение взрывопожароопасных объектов, объектов с динамическим воздействием;
- использование строительных технологий, создающих динамические нагрузки и оказывающих негативное воздействие на объект культурного наследия;
- установка рекламных конструкций, щитов, баннеров, растяжек в зоне видимости объекта культурного наследия;
- прокладка инженерных коммуникаций наземным и надземным способами;
- устройство глухих ограждений;
- высадка кустарниковой и древесной растительности, закрывающей обзор объекта культурного наследия;
- вырубка ценных пород деревьев, кроме санитарных рубок;
- нарушение природоохранных норм и режимов регулирования хозяйственной деятельности на особо охраняемой природной территории;
- размещение свалок мусора, снега;
- установка оборудования линейных объектов, вышек сотовой связи;
- организация автопарковок, автостоянок.

2. Схема границ зон охраны объекта культурного наследия регионального значения «Памятник воинам-землякам, погибшим в боях с фашистскими захватчиками», расположенного по адресу: Белгородская область, Волоконовский муниципальный округ, с. Грушевка, ул. Центральная, 50 а



Условные обозначения

-  Объект культурного наследия
-  Охранная зона объекта культурного наследия (ОЗ)
-  Территория объекта культурного наследия
-  1 Поворотные точки границ зон охраны объекта культурного наследия



## Приложение № 6

**УТВЕРЖДЕНЫ**  
**постановлением Правительства**  
**Белгородской области**  
от « 01 » декабря 2025 г.  
№ 576-пп

**Границы зон охраны, режимы использования земель  
и требования к градостроительным регламентам в границах зон охраны  
объекта культурного наследия регионального значения  
«Братская могила советских воинов, погибших в боях с фашистскими  
захватчиками в 1943 году. Захоронено 2 человека, имена установлены.  
Скульптура советского воина», расположенного по адресу:  
Белгородская область, Волоконовский муниципальный округ,  
село Фоцеватово, ул. Школьная**

### 1. Охранная зона объекта культурного наследия

Для объекта культурного наследия устанавливается охранная зона (далее – ОЗ), состоящая из одного участка ОЗ.

#### 1.1. Координаты поворотных точек границы участка ОЗ

№ поворотной точки	Координаты точек в системе координат МСК-31, м	
	X	Y
<b>Внутренняя граница</b>		
1	375064.96	2220112.16
2	375086.11	2220155.53
3	375069.76	2220163.24
4	375048.72	2220120.08
1	375064.96	2220112.16
<b>Внешняя граница</b>		
5	375096.70	2220159.12
6	375068.98	2220169.83
7	375058.05	2220166.26
8	375008.59	2220055.74
9	375004.46	2220042.72
10	375039.08	2220032.45
11	375042.77	2220042.14
12	375054.66	2220058.09
5	375096.70	2220159.12

#### 1.2. Режим использования земель и требования к градостроительным регламентам в границах участка ОЗ

Разрешается:

- хозяйственная деятельность, направленная на сохранение, использование и популяризацию объекта культурного наследия; проведение строительных, мелиоративных, земляных, землеустроительных и иных работ, не ухудшающих условий сохранности и визуального восприятия объекта культурного наследия в его историко-культурной среде;

- проведение работ по благоустройству территории:

озеленение – разбивка газонов и цветников, сохранение ценных пород деревьев, посадка новых деревьев и кустарников, не нарушающих условий визуального восприятия объекта культурного наследия;

организация ночной подсветки объекта культурного наследия на основании специальных проектов;

установка антивандального уличного оборудования (скамьи, урны), малых архитектурных форм;

организация пешеходных дорожек, обеспечивающих беспрепятственный подход к объекту культурного наследия, использование в покрытии пешеходных зон натуральных материалов (камень, гранит, гравийная смесь) или имитирующих их (тротуарная плитка) с организацией водоотведения;

устройство пандусов и других приспособлений, обеспечивающих передвижение маломобильных групп населения;

- установка информационных табличек, памятных знаков, иной историко-культурной информации;

- размещение временных элементов информационно-декоративного оформления событийного характера (мобильные информационные конструкции), включая праздничное оформление, указателей расположения туристских ресурсов и социальных объектов;

- строительство, ремонт, реконструкция сетей инженерно-технического обеспечения подземным способом с восстановлением нарушенных поверхностей;

- проведение мероприятий, направленных на обеспечение экологической и пожарной безопасности объекта культурного наследия;

- устройство сооружений водоотведения ливневых и талых вод от территории объекта культурного наследия;

- осуществление деятельности по популяризации объекта культурного наследия, в том числе деятельности, направленной на развитие культурно-познавательного туризма.

#### Запрещается:

- строительство объектов капитального строительства и некапитальных строений;

- размещение взрывопожароопасных объектов, объектов с динамическим воздействием;

- использование строительных технологий, создающих динамические нагрузки и оказывающих негативное воздействие на объект культурного наследия;

- установка рекламных конструкций, щитов, баннеров, растяжек в зоне видимости объекта культурного наследия;

- прокладка инженерных коммуникаций наземным и надземным способами;

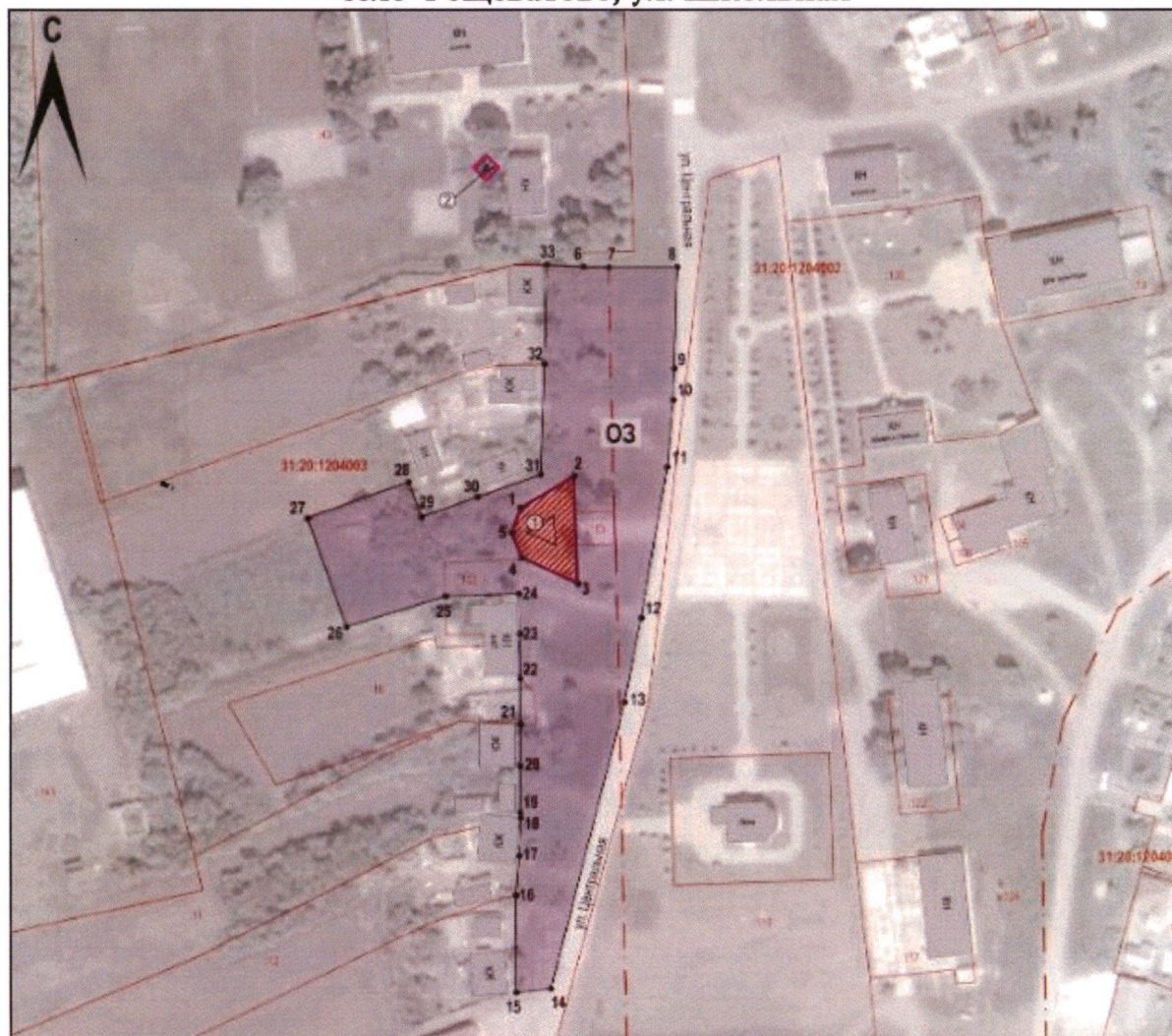
- устройство глухих ограждений;

- высадка кустарниковой и древесной растительности, закрывающей обзор объекта культурного наследия;





- вырубка ценных пород деревьев, кроме санитарных рубок;

- нарушение природоохранных норм и режимов регулирования хозяйственной деятельности на особо охраняемой природной территории;
- размещение свалок мусора, снега;
- установка оборудования линейных объектов, вышек сотовой связи;
- организация автопарковок, автостоянок.

**2. Схема границ зон охраны объекта культурного наследия регионального значения «Братская могила советских воинов, погибших в боях с фашистскими захватчиками в 1943 году. Захоронено 2 человека, имена установлены. Скульптура советского воина», расположенного по адресу: Белгородская область, Волоконовский муниципальный округ, село Фоцеватово, ул. Школьная**



**Условные обозначения**

-  Объект культурного наследия
-  Охранная зона объекта культурного наследия (ОЗ)
-  Территория объекта культурного наследия
-  1 Поворотные точки границ зон охраны объекта культурного наследия



## Приложение № 7

**УТВЕРЖДЕНЫ**  
**постановлением Правительства**  
**Белгородской области**  
от « 01 » декабря **2024 г.**  
№ 576-ПП

**Границы зон охраны, режимы использования земель  
и требования к градостроительным регламентам в границах зон охраны  
объекта культурного наследия регионального значения  
«Братская могила советских воинов, погибших в боях с фашистскими  
захватчиками в 1943 году. Захоронено 80 человек, имена установлены.  
Скульптура советского воина», расположенного по адресу:  
Белгородская область, Волоконовский муниципальный округ,  
село Староивановка, ул. Новикова**

### 1. Охранная зона объекта культурного наследия

Для объекта культурного наследия устанавливается охранная зона (далее – ОЗ), состоящая из одного участка.

#### 1.1. Координаты поворотных точек границы участка ОЗ

№ поворотной точки	Координаты точек в системе координат МСК-31, м	
	Х	У
<b>Внутренняя граница</b>		
1	391074.13	2202025.42
2	391076.97	2202038.11
3	391061.93	2202041.41
4	391059.09	2202028.72
1	391074.13	2202025.42
<b>Внешняя граница</b>		
5	391119.44	2202036.69
6	391076.73	2202057.91
7	391063.48	2202064.51
8	391032.72	2202068.14
9	391023.78	2202039.15
10	391027.14	2202028.35
11	391048.27	2202023.92
12	391043.06	2201998.98
13	391113.63	2201979.64
14	391120.11	2201997.92
5	391119.44	2202036.69

## 1.2. Режим использования земель и требования к градостроительным регламентам в границах участка ОЗ

### Разрешается:

- хозяйственная деятельность, направленная на сохранение, использование и популяризацию объекта культурного наследия; проведение строительных, мелиоративных, земляных, землеустроительных и иных работ, не ухудшающих условий сохранности и визуального восприятия объекта культурного наследия в его историко-культурной среде;

- сохранение и ремонт исторически ценного градоформирующего объекта «Водонапорная башня, нач. XX в.»;

- проведение работ по благоустройству территории:

озеленение – разбивка газонов и цветников, сохранение ценных пород деревьев, посадка новых деревьев и кустарников, не нарушающих условий визуального восприятия объекта культурного наследия;

организация ночной подсветки объекта культурного наследия на основании специальных проектов;

установка антивандального уличного оборудования (скамьи, урны), малых архитектурных форм;

организация пешеходных дорожек, обеспечивающих беспрепятственный подход к объекту культурного наследия, использование в покрытии пешеходных зон натуральных материалов (камень, гранит, гравийная смесь) или имитирующих их (тротуарная плитка) с организацией водоотведения;

устройство пандусов и других приспособлений, обеспечивающих передвижение маломобильных групп населения;

- установка информационных табличек, памятных знаков, иной историко-культурной информации;

- размещение временных элементов информационно-декоративного оформления событийного характера (мобильные информационные конструкции), включая праздничное оформление, указателей расположения туристских ресурсов и социальных объектов;

- ремонт и реконструкция существующих элементов улично-дорожной сети;

- строительство, ремонт, реконструкция сетей инженерно-технического обеспечения подземным способом с восстановлением нарушенных поверхностей;

- устройство системы водоотведения ливневых и талых вод от территории объекта культурного наследия и исторически ценного градоформирующего объекта;

- проведение мероприятий, направленных на обеспечение экологической и пожарной безопасности территории;

- осуществление деятельности по популяризации объекта культурного наследия, в том числе деятельности, направленной на развитие культурно-познавательного туризма.

### Запрещается:

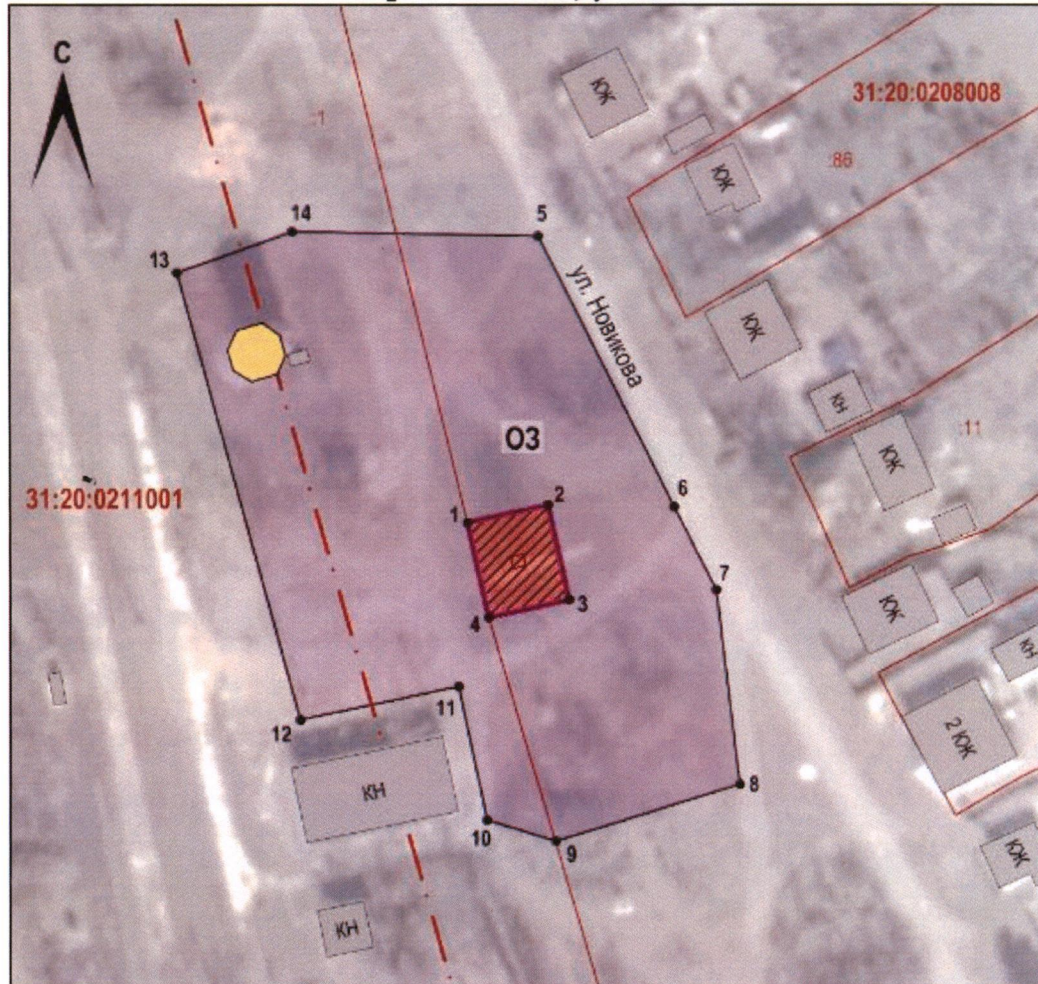
- строительство объектов капитального строительства и некапитальных строений;

- размещение взрывопожароопасных объектов, объектов с динамическим воздействием;






- использование строительных технологий, создающих динамические нагрузки и оказывающих негативное воздействие на объект культурного наследия;

- установка рекламных конструкций, щитов, баннеров, растяжек в зоне видимости объекта культурного наследия;
- прокладка инженерных коммуникаций наземным и надземным способами и по фасадам зданий и сооружений;
- высадка кустарниковой и древесной растительности, закрывающей обзор объекта культурного наследия;
- снос и изменение первоначального архитектурного облика исторически ценного градоформирующего объекта «Водонапорная башня, нач. XX в.»;
- вырубка ценных пород деревьев, кроме санитарных рубок;
- устройство сплошных ограждений, формирующих территории общего пользования, и ограждений, не отвечающих характеристикам историко-архитектурной среды, с применением ярких и контрастирующих цветовых решений;
- размещение свалок мусора, снега;
- установка оборудования линейных объектов, вышек сотовой связи;
- размещение автопарковок, автостоянок.

2. Схема границ зон охраны объекта культурного наследия регионального значения «Братская могила советских воинов, погибших в боях с фашистскими захватчиками в 1943 году. Захоронено 80 человек, имена установлены. Скульптура советского воина», расположенного по адресу: Белгородская область, Волоконовский муниципальный округ, село Староивановка, ул. Новикова



Условные обозначения

-  Объект культурного наследия
-  Охранная зона объекта культурного наследия (ОЗ)
-  Территория объекта культурного наследия
-  Исторически ценный градоформирующий объект «Водонапорная башня, нач. XX в.»
-  1 Поворотные точки границ зон охраны объекта культурного наследия



## Приложение № 8

**УТВЕРЖДЕНЫ**  
**постановлением Правительства**  
**Белгородской области**  
от « 01 » декабря **2025 г.**  
№ 576-ПП

**Границы зон охраны, режимы использования земель  
и требования к градостроительным регламентам в границах зон охраны  
объекта культурного наследия регионального значения  
«Братская могила советских воинов, погибших в боях с фашистскими  
захватчиками в 1943 году. Захоронено 2 человека, имена не установлены.  
Скульптура: Скорбящая мать с ребенком», расположенного по адресу:  
Белгородская область, Волоконовский муниципальный округ,  
с. Погромец, ул. М.И. Бондаренко, 79а**

### 1. Охранная зона объекта культурного наследия

Для объекта культурного наследия устанавливается охранная зона (далее – ОЗ), состоящая из одного участка ОЗ.

#### 1.1. Координаты поворотных точек границы участка ОЗ

№ поворотной точки	Координаты точек в системе координат МСК-31, м	
	Х	У
<b>Внутренняя граница</b>		
1	367793.61	2203605.63
2	367780.60	2203621.43
3	367764.93	2203608.90
4	367778.91	2203591.04
1	367793.61	2203605.63
<b>Внешняя граница</b>		
5	367866.52	2203630.99
6	367820.86	2203675.40
7	367787.05	2203640.69
8	367757.97	2203657.32
9	367747.21	2203629.92
10	367750.03	2203615.65
11	367752.63	2203615.97
12	367764.91	2203561.32
13	367793.06	2203540.47
14	367803.42	2203578.57
15	367834.98	2203579.24
16	367841.93	2203577.35

№ поворотной точки	Координаты точек в системе координат МСК-31, м	
	X	Y
17	367849.81	2203605.97
5	367866.52	2203630.99

## 1.2. Режим использования земель и требования к градостроительным регламентам в границах участка ОЗ

### Разрешается:

- хозяйственная деятельность, направленная на сохранение, использование и популяризацию объекта культурного наследия; проведение строительных, мелиоративных, земляных, землеустроительных и иных работ, не ухудшающих условий сохранности и визуального восприятия объекта культурного наследия в его историко-культурной среде;

- проведение работ по благоустройству территории:

озеленение – разбивка газонов и цветников, сохранение ценных пород деревьев, посадка новых деревьев и кустарников, не нарушающих условий визуального восприятия объекта культурного наследия;

организация ночной подсветки объекта культурного наследия на основании специальных проектов;

установка антивандального уличного оборудования (скамьи, урны), малых архитектурных форм; организация пешеходных дорожек, обеспечивающих беспрепятственный подход к объекту культурного наследия, использование в покрытии пешеходных зон натуральных материалов (камень, гранит, гравийная смесь) или имитирующих их (тротуарная плитка) с организацией водоотведения;

устройство пандусов и других приспособлений, обеспечивающих передвижение маломобильных групп населения;

- установка информационных табличек, памятных знаков, иной историко-культурной информации;

- размещение временных элементов информационно-декоративного оформления событийного характера (мобильные информационные конструкции), включая праздничное оформление, указателей расположения туристских ресурсов и социальных объектов;

- ремонт и реконструкция существующих элементов улично-дорожной сети;

- строительство, ремонт, реконструкция сетей инженерно-технического обеспечения подземным способом с восстановлением нарушенных поверхностей;

- проведение мероприятий, направленных на обеспечение экологической и пожарной безопасности территории;

- устройство сооружений водоотведения ливневых и талых вод от территории объекта культурного наследия;

- осуществление деятельности по популяризации объекта культурного наследия, в том числе деятельности, направленной на развитие культурно-познавательного туризма;

- организация и оборудование автопарковок на специально отведенных земельных участках.

### Запрещается:

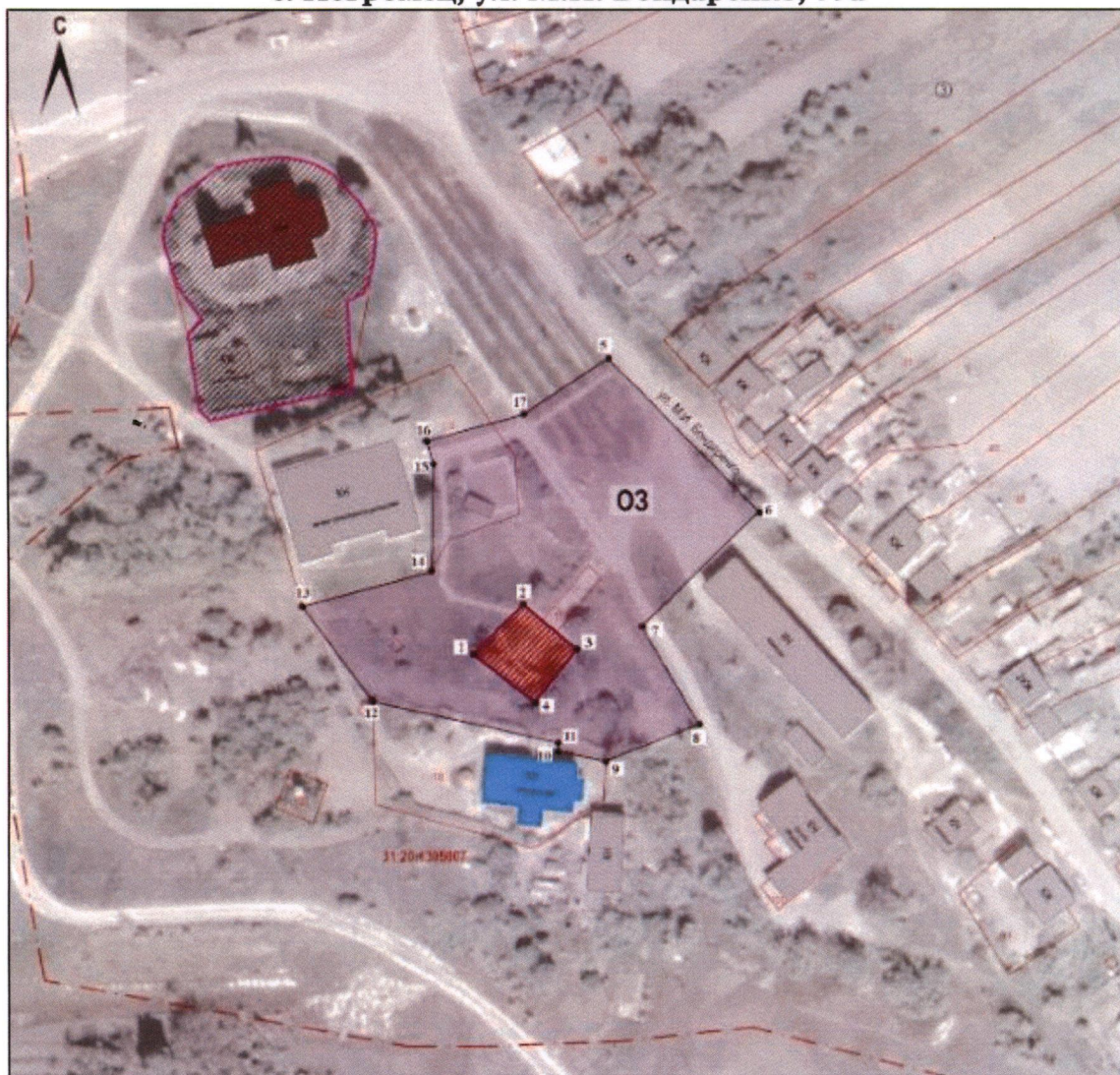
- строительство объектов капитального строительства и некапитальных строений;

- размещение взрывопожароопасных объектов, объектов с динамическим воздействием;
- использование строительных технологий, создающих динамические нагрузки и оказывающих негативное воздействие на объект культурного наследия;
- установка рекламных конструкций, щитов, баннеров, растяжек в зоне видимости объекта культурного наследия;
- прокладка инженерных коммуникаций наземным и надземным способами и по фасадам зданий и сооружений;
- устройство глухих ограждений;
- высадка кустарниковой и древесной растительности, закрывающей обзор объекта культурного наследия;
- вырубка ценных пород деревьев, кроме санитарных рубок;
- изменение особенностей исторического рельефа;
- размещение свалок мусора, снега;
- установка оборудования линейных объектов, вышек сотовой связи.





**2. Схема границ зон охраны объекта культурного наследия регионального значения «Братская могила советских воинов, погибших в боях с фашистскими захватчиками в 1943 году.**

**Захоронено 2 человека, имена не установлены.**

**Скульптура: Скорбящая мать с ребенком», расположенного по адресу: Белгородская область, Волоконовский муниципальный округ, с. Погромец, ул. М.И. Бондаренко, 79а**



**Условные обозначения**

-  Объект культурного наследия
-  Охранная зона объекта культурного наследия (ОЗ)
-  Территория объекта культурного наследия
-  1 Поворотные точки границ зон охраны объекта культурного наследия



## Приложение № 9

**УТВЕРЖДЕНЫ**  
**постановлением Правительства**  
**Белгородской области**  
от « 01 » декабря 2025 г.  
№ 576-ПП

**Границы зон охраны, режимы использования земель и требования к градостроительным регламентам в границах зон охраны объекта культурного наследия регионального значения «Памятник воинам-землякам, погибшим в боях с фашистскими захватчиками в 1941 – 1945 гг. Скульптура воина с автоматом», расположенного по адресу: Белгородская область, Волоконовский муниципальный округ, с. Голофеевка, ул. Зеленая**

### 1. Охранная зона объекта культурного наследия

Для объекта культурного наследия устанавливается охранная зона (далее – ОЗ), состоящая из одного участка ОЗ.

#### 1.1. Координаты поворотных точек границы участка ОЗ

№ поворотной точки	Координаты точек в системе координат МСК-31, м	
	Х	У
<b>Внутренняя граница</b>		
1	369566.49	2211052.94
2	369550.22	2211064.51
3	369546.14	2211058.51
4	369553.64	2211050.17
5	369555.82	2211047.95
6	369562.23	2211046.68
1	369566.49	2211052.94
<b>Внешняя граница</b>		
7	369621.45	2211028.85
8	369618.46	2211028.57
9	369615.95	2211029.32
10	369596.59	2211043.26
11	369593.95	2211043.47
12	369577.58	2211060.87
13	369544.84	2211095.20
14	369501.88	2211144.62
15	369458.73	2211118.79
16	369444.61	2211110.08
17	369489.55	2211076.47
18	369542.24	2211036.86

№ поворотной точки	Координаты точек в системе координат МСК-31, м	
	X	Y
19	369589.49	2211000.67
7	369621.45	2211028.85

## 1.2. Режим использования земель и требования к градостроительным регламентам в границах участка ОЗ

### Разрешается:

- хозяйственная деятельность, направленная на сохранение, использование и популяризацию объекта культурного наследия; проведение строительных, мелиоративных, земляных, землеустроительных и иных работ, не ухудшающих условий сохранности и визуального восприятия объекта культурного наследия в его историко-культурной среде;

- проведение работ по благоустройству территории:

озеленение – разбивка газонов и цветников, сохранение ценных пород деревьев, посадка новых деревьев и кустарников, не нарушающих условий визуального восприятия объекта культурного наследия;

организация ночной подсветки объекта культурного наследия на основании специальных проектов;

установка антивандального уличного оборудования (скамьи, урны), малых архитектурных форм;

организация пешеходных дорожек, обеспечивающих беспрепятственный подход к объекту культурного наследия, использование в покрытии пешеходных зон натуральных материалов (камень, гранит, гравийная смесь) или имитирующих их (тротуарная плитка) с организацией водоотведения;

устройство пандусов и других приспособлений, обеспечивающих передвижение маломобильных групп населения;

- установка информационных табличек, памятных знаков, иной историко-культурной информации;

- размещение временных элементов информационно-декоративного оформления событийного характера (мобильные информационные конструкции), включая праздничное оформление, указателей расположения туристских ресурсов и социальных объектов;

- ремонт и реконструкция существующих элементов улично-дорожной сети;

- строительство, ремонт, реконструкция сетей инженерно-технического обеспечения подземным способом с восстановлением нарушенных поверхностей;

- проведение мероприятий, направленных на обеспечение экологической и пожарной безопасности территории;

- устройство сооружений водоотведения ливневых и талых вод от территории объекта культурного наследия и исторически ценного градоформирующего объекта;

- осуществление деятельности по популяризации объекта культурного наследия, в том числе деятельности, направленной на развитие культурно-познавательного туризма.

### Запрещается:





- строительство объектов капитального строительства и некапитальных строений;

- размещение взрывопожароопасных объектов, объектов с динамическим воздействием;
- использование строительных технологий, создающих динамические нагрузки и оказывающих негативное воздействие на объект культурного наследия;
- установка рекламных конструкций, щитов, баннеров, растяжек в зоне видимости объекта культурного наследия;
- прокладка инженерных коммуникаций наземным и надземным способами;
- устройство глухих ограждений;
- высадка кустарниковой и древесной растительности, закрывающей обзор объекта культурного наследия;
- вырубка ценных пород деревьев, кроме санитарных рубок;
- размещение свалок мусора, снега;
- установка оборудования линейных объектов, вышек сотовой связи;
- организация автопарковок, автостоянок.

**2. Схема границ зон охраны объекта культурного наследия регионального значения «Памятник воинам-землякам, погибшим в боях с фашистскими захватчиками в 1941 – 1945 гг. Скульптура воина с автоматом», расположенного по адресу: Белгородская область, Волоконовский муниципальный округ, с. Голофеевка, ул. Зеленая**



**Условные обозначения**

-  Объект культурного наследия
-  Охранная зона объекта культурного наследия (ОЗ)
-  Территория объекта культурного наследия
-  1  
Поворотные точки границ зон охраны объекта культурного наследия



## Приложение № 10

**УТВЕРЖДЕНЫ**  
**постановлением Правительства**  
**Белгородской области**  
от « 01 » декабря 2025 г.  
№ 576-ПП

**Границы зон охраны, режимы использования земель  
и требования к градостроительным регламентам в границах зон охраны  
объекта культурного наследия регионального значения  
«Братская могила советских воинов, погибших в боях с фашистскими  
захватчиками в 1943 году. Захоронено 58 человек, имена установлены.  
Скульптура советского воина», расположенного по адресу:  
Белгородская область, Волоконовский муниципальный округ,  
село Верхние Лубянки, окраина села**

### 1. Охранная зона объекта культурного наследия

Для объекта культурного наследия устанавливается охранная зона (далее – ОЗ), состоящая из одного участка ОЗ.

#### 1.1. Координаты поворотных точек границы участка ОЗ

№ поворотной точки	Координаты точек в системе координат МСК-31, м	
	Х	У
<b>Внутренняя граница</b>		
5	378579.55	2196410.41
6	378576.87	2196429.20
7	378548.16	2196424.91
8	378551.68	2196406.10
5	378579.55	2196410.41
<b>Внешняя граница</b>		
1	378603.56	2196395.65
2	378597.23	2196448.90
3	378527.98	2196440.67
4	378534.31	2196387.41
1	378603.56	2196395.65

#### 1.2. Режим использования земель и требования к градостроительным регламентам в границах участка ОЗ

Разрешается:

- хозяйственная деятельность, направленная на сохранение, использование и популяризацию объекта культурного наследия;
- проведение работ по благоустройству территории:

озеленение – разбивка газонов и цветников, сохранение ценных пород деревьев и посадка новых, санация озеленения (уход, обрезка сухих веток, удаление самосева, борьба с вредителями, вырубка деревьев, угрожающих падением);

организация ночной подсветки объекта культурного наследия на основании специальных проектов;

установка антивандального уличного оборудования (скамьи, урны), малых архитектурных форм;

организация пешеходных дорожек, обеспечивающих беспрепятственный подход к объекту культурного наследия, использование в покрытии пешеходных зон натуральных материалов (камень, гранит, гравийная смесь) или имитирующих их (тротуарная плитка) с организацией водоотведения;

устройство пандусов и других приспособлений, обеспечивающих передвижение маломобильных групп населения;

- установка информационных табличек, памятных знаков, иной историко-культурной информации;

- размещение временных элементов информационно-декоративного оформления событийного характера (мобильные информационные конструкции), включая праздничное оформление, указателей расположения туристских ресурсов и социальных объектов;

- ремонт и реконструкция линейных объектов;

- проведение мероприятий, направленных на обеспечение экологической и пожарной безопасности объекта культурного наследия;

- устройство сооружений водоотведения ливневых и талых вод от территории объекта культурного наследия;

- осуществление деятельности по популяризации объекта культурного наследия, в том числе деятельности, направленной на развитие культурно-познавательного туризма.

#### Запрещается:

- строительство объектов капитального строительства и некапитальных строений, за исключением применения специальных мер, направленных на сохранение и восстановление (регенерацию) историко-градостроительной и (или) природной среды объекта культурного наследия (восстановление, воссоздание, восполнение частично или полностью утраченных элементов и (или) характеристик историко-градостроительной и (или) природной среды);

- размещение взрывопожароопасных объектов, объектов с динамическим воздействием;

- использование строительных технологий, создающих динамические нагрузки и оказывающих негативное воздействие на объект культурного наследия;

- возведение временных построек, киосков, навесов, нестационарных торговых объектов;

- установка рекламных конструкций, щитов, баннеров, растяжек в зоне видимости объекта культурного наследия;

- прокладка инженерных коммуникаций (теплотрасс, газопровода) наземным и надземным способами;

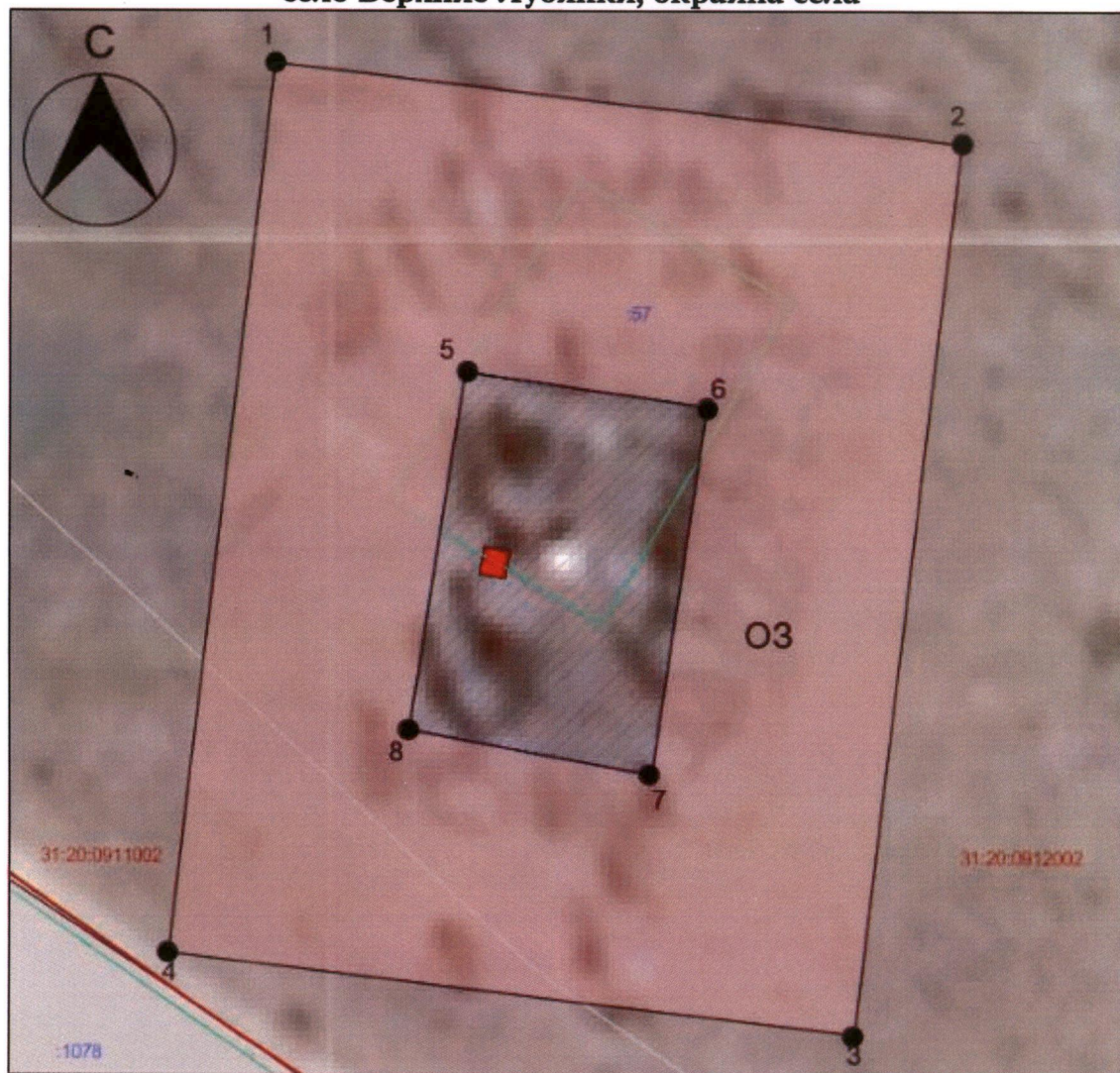
- устройство глухих ограждений;

- высадка кустарниковой и древесной растительности, закрывающей обзор объекта культурного наследия;



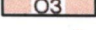

- вырубка ценных пород деревьев, кроме санитарных рубок;

- размещение свалок мусора, снега;
- установка вышек сотовой связи;
- размещение автопарковок, автостоянок.

2. Схема границ зон охраны объекта культурного наследия регионального значения «Братская могила советских воинов, погибших в боях с фашистскими захватчиками в 1943 году. Захоронено 58 человек, имена установлены. Скульптура советского воина», расположенного по адресу: Белгородская область, Волоконовский муниципальный округ, село Верхние Лубянки, окраина села



Условные обозначения

-  Объект культурного наследия
-  Территория объекта культурного наследия
-  ОЗ  
Охранная зона объекта культурного наследия (ОЗ)
-  1  
Поворотные точки границ зон охраны объекта культурного наследия



## Приложение № 11

**УТВЕРЖДЕНЫ**  
**постановлением Правительства**  
**Белгородской области**  
от « 01 » декабря **2025 г.**  
№ 576-пп

**Границы зон охраны, режимы использования земель  
и требования к градостроительным регламентам в границах зон охраны  
объекта культурного наследия регионального значения  
«Памятник В.И. Ленину», расположенного адресу:  
Белгородская область, Волоконовский муниципальный округ,  
п. Пятницкое**

**1. Охранная зона объекта культурного наследия**

Для объекта культурного наследия устанавливается охранная зона (далее – ОЗ), состоящая из одного участка ОЗ.

**1.1. Координаты поворотных точек границы охранной зоны ОЗ**

№ поворотной точки	Координаты точек в системе координат МСК-31, м	
	Х	У
<b>Внутренняя граница</b>		
1	375174.96	2203832.40
2	375172.77	2203836.98
3	375168.26	2203834.82
4	375170.45	2203830.24
1	375174.96	2203832.40
<b>Внешняя граница</b>		
5	375210.31	2203821.18
6	375205.62	2203831.25
7	375188.31	2203823.17
8	375173.15	2203855.59
9	375199.98	2203868.16
10	375202.94	2203886.04
11	375200.92	2203890.29
12	375130.45	2203857.28
13	375156.33	2203802.01
14	375166.06	2203800.84
15	375206.13	2203819.20
5	375210.31	2203821.18

## 1.2. Режим использования земель и требования к градостроительным регламентам в границах участка ОЗ

### Разрешается:

- хозяйственная деятельность, направленная на сохранение, использование и популяризацию объекта культурного наследия; проведение строительных, мелиоративных, земляных, землеустроительных и иных работ, не ухудшающих условий сохранности и визуального восприятия объекта культурного наследия в его историко-культурной среде;

- проведение работ по благоустройству территории:

озеленение – разбивка газонов и цветников, сохранение ценных пород деревьев, посадка новых деревьев и кустарников, не нарушающих условий визуального восприятия объекта культурного наследия;

организация ночной подсветки объекта культурного наследия на основании специальных проектов;

установка антивандального уличного оборудования (скамьи, урны), малых архитектурных форм;

организация пешеходных дорожек, обеспечивающих беспрепятственный подход к объекту культурного наследия, использование в покрытии пешеходных зон натуральных материалов (камень, гранит, гравийная смесь) или имитирующих их (тротуарная плитка) с организацией водоотведения;

устройство пандусов и других приспособлений, обеспечивающих передвижение маломобильных групп населения;

- установка информационных табличек, памятных знаков, иной историко-культурной информации;

- размещение временных элементов информационно-декоративного оформления событийного характера (мобильные информационные конструкции), включая праздничное оформление, указателей расположения туристских ресурсов и социальных объектов;

- ремонт и реконструкция существующих элементов улично-дорожной сети;

- строительство, ремонт, реконструкция сетей инженерно-технического обеспечения (водоснабжение, канализация, отопление, газоснабжение, водоотведение, электроснабжение, связь) подземным способом с восстановлением нарушенных поверхностей;

- проведение мероприятий, направленных на обеспечение экологической и пожарной безопасности объекта культурного наследия;

- устройство системы водоотведения ливневых и талых вод от территории объекта культурного наследия;

- осуществление деятельности по популяризации объекта культурного наследия, в том числе деятельности, направленной на развитие культурно-познавательного туризма.

### Запрещается:

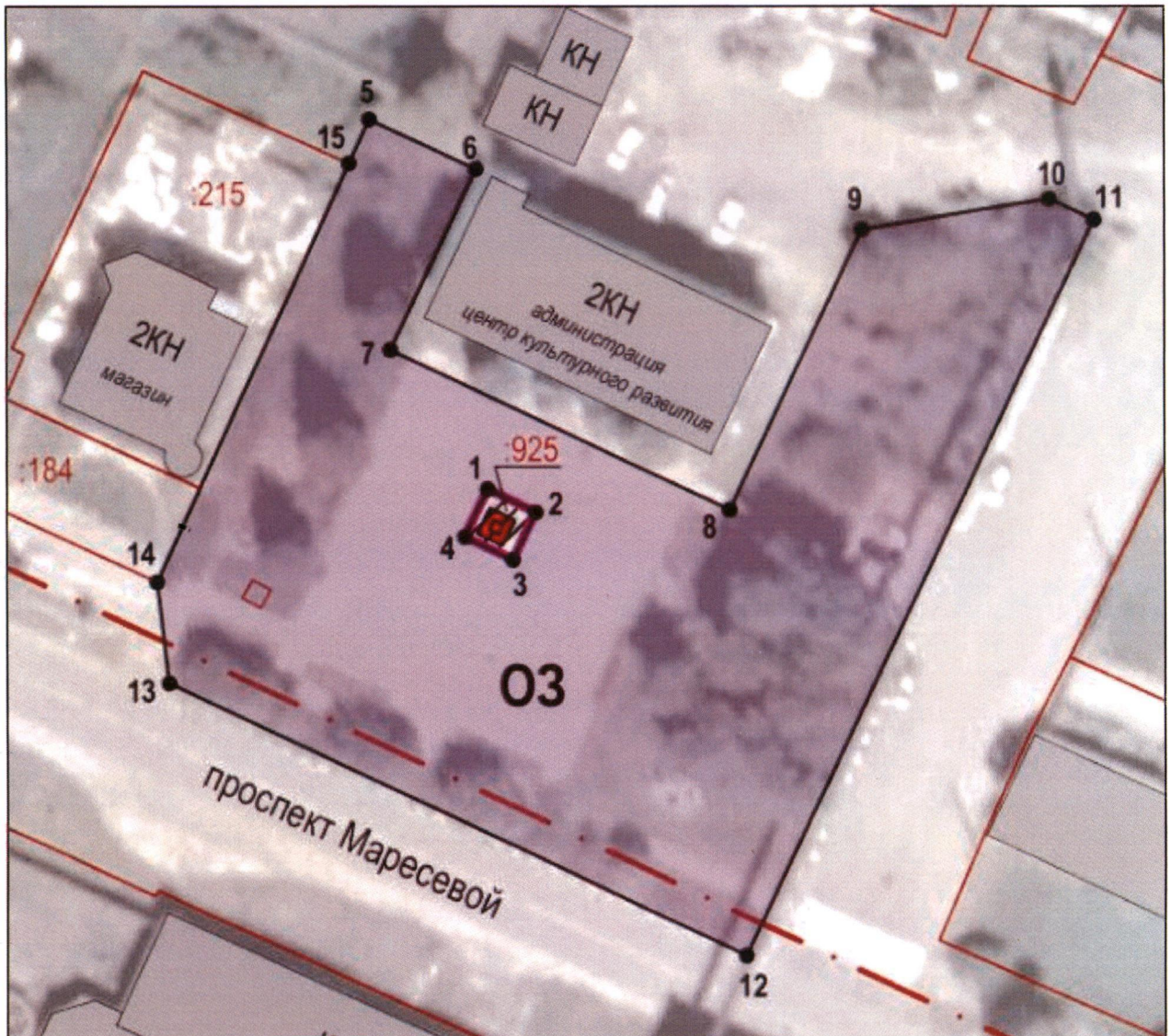
- строительство объектов капитального строительства и некапитальных строений;

- размещение взрывопожароопасных объектов, объектов с динамическим воздействием;





- использование строительных технологий, создающих динамические нагрузки и оказывающих негативное воздействие на объект культурного наследия;

- установка рекламных конструкций, щитов, баннеров, растяжек в зоне видимости объекта культурного наследия;
- прокладка инженерных коммуникаций наземным и надземным способами;
- высадка кустарниковой и древесной растительности, закрывающей обзор объекта культурного наследия;
- вырубка ценных пород деревьев, кроме санитарных рубок;
- размещение свалок мусора, снега;
- установка оборудования линейных объектов, вышек сотовой связи;
- организация автопарковок, автостоянок.

2. Схема границ зон охраны объекта культурного наследия регионального значения «Памятник В.И. Ленину», расположенного адресу: Белгородская область, Волоконовский муниципальный округ, п. Пятницкое



Условные обозначения

-  Объект культурного наследия
-  Охранная зона объекта культурного наследия (ОЗ)
-  Территория объекта культурного наследия
-  1 Поворотные точки границ зон охраны объекта культурного наследия



## Приложение № 12

**УТВЕРЖДЕНЫ**  
**постановлением Правительства**  
**Белгородской области**  
от « 01 » декабря 2025 г.  
№ 576-пп

**Границы зон охраны, режимы использования земель  
и требования к градостроительным регламентам в границах зон охраны  
объекта культурного наследия местного (муниципального) значения  
«Покровский храм», расположенного адресу: Белгородская область,  
Волоконовский муниципальный округ, с. Голофеевка, ул. Центральная, 61**

### 1. Охранная зона объекта культурного наследия

Для объекта культурного наследия устанавливается охранная зона (далее – ОЗ), состоящая из одного участка.

#### 1.1. Координаты поворотных точек границы охранной зоны ОЗ

№ поворотной точки	Координаты точек в системе координат МСК-31, м	
	Х	У
<b>Внутренняя граница</b>		
1	368108.68	2210691.39
2	368121.28	2210683.20
3	368124.59	2210688.21
4	368137.28	2210680.10
5	368153.11	2210688.34
6	368163.40	2210695.91
7	368179.44	2210722.11
8	368143.61	2210744.29
1	368108.68	2210691.39
<b>Внешняя граница</b>		
9	368075.22	2210733.89
10	368096.26	2210698.51
11	368108.66	2210677.67
12	368085.72	2210665.81
13	368065.21	2210656.87
14	368047.61	2210648.17
15	368056.37	2210632.88
16	368101.62	2210648.07
17	368119.93	2210624.81
18	368147.91	2210589.28
19	368236.33	2210666.45

№ поворотной точки	Координаты точек в системе координат МСК-31, м	
	X	Y
20	368213.18	2210694.09
21	368196.52	2210714.07
22	368196.53	2210716.61
23	368232.19	2210744.58
24	368237.17	2210746.28
25	368258.60	2210761.91
26	368257.24	2210780.12
27	368218.57	2210756.27
28	368202.89	2210781.71
29	368189.09	2210804.09
9	368075.22	2210733.89

### **1.2. Режим использования земель и требования к градостроительным регламентам в границах охранной зоны ОЗ**

**Разрешается:**

- применение специальных мер, направленных на сохранение и восстановление (регенерацию) историко-градостроительной и природной среды объекта культурного наследия (восстановление, воссоздание, восполнение частично или полностью утраченных элементов и характеристик историко-градостроительной и природной среды по историческим материалам);

- ремонт, реконструкция без увеличения высоты и габаритов в плане, с сохранением и восстановлением архитектурного облика, в том числе архитектурных деталей (на основании обмерных чертежей и архивных материалов), формы крыши (при наличии) с применением традиционных отделочных материалов и цветового решения следующих исторически ценных градоформирующих объектов:

кирпичное здание школы (втор. пол. XIX века), расположенное по адресу: Белгородская область, Волоконовский район, с. Голофеевка, ул. Центральная, 63;

кирпичное здание (втор. пол. XIX века), расположенное по адресу: Белгородская область, Волоконовский район, с. Голофеевка, ул. Центральная, 62;

- благоустройство территории:

размещение малых архитектурных форм (скамеек, урн, вазонов), установка отдельно стоящего осветительного оборудования;

применение при изготовлении элементов благоустройства, малых архитектурных форм и ограждений традиционных материалов (камень, кирпич, дерево, металл);

устройство пандусов и других приспособлений, обеспечивающих передвижение маломобильных групп населения;

озеленение территории (деревья, кустарники, газоны, клумбы, цветники), не нарушающее условия визуального восприятия объекта культурного наследия;

ремонт, реконструкция тротуаров, проездов, проходов, площадок;

устройство, ремонт ограждений – просматриваемых (визуально проницаемых) металлических;

- прокладка инженерных коммуникаций подземным способом, за исключением опор уличного освещения; ремонт, реконструкция инженерных коммуникаций с восстановлением нарушенных поверхностей;

- установка следующих средств информации малого формата:

- информационных указателей габаритами не более 1,2 метра х 0,8 метра;
  - указателей и дорожных знаков;

- мемориальных досок, памятных знаков;

- элементов информационно-декоративного оформления событийного характера (мобильные информационные конструкции), включая праздничное оформление;

- сохранение и организация проходов, проездов, временных автопарковок, необходимых для обеспечения функционирования объекта культурного наследия и объектов, расположенных в охранной зоне объекта культурного наследия;

- капитальный ремонт, реконструкция существующей наземной транспортной инфраструктуры с улучшением качества дорожного покрытия, организация системы водоотведения;

- осуществление деятельности по популяризации объекта культурного наследия, в том числе деятельности, направленной на развитие культурно-познавательного туризма.

Запрещается:

- строительство объектов капитального строительства;

- снос исторически ценных градоформирующих объектов, их реконструкция за исключением случаев, предусмотренных в настоящем подразделе;

- осуществление хозяйственной деятельности, причиняющей вред объектам культурного наследия, в том числе проведение работ, создающих угрозу экологической и пожарной безопасности, ведущих к нарушению гидрологического режима территории, оказывающих динамическое воздействие на грунты оснований и фундаменты объекта культурного наследия;

- строительство, прокладка инженерных коммуникаций наземным, надземным, совмещенным способами, за исключением опор уличного освещения;

- установка средств наружной рекламы и информации, за исключением случаев, предусмотренных требованиями четырнадцатого – восемнадцатого абзацев настоящего подраздела;

- устройство автостоянок и автопарковок, за исключением случаев, предусмотренных требованиями девятнадцатого абзаца настоящего подраздела;

- установка глухих ограждений, за исключением временных ограждений для производства земляных, хозяйственных, ремонтных и иных работ, использование ярких и контрастирующих цветовых решений ограждений.

## **2. Зона регулирования застройки и хозяйственной деятельности объекта культурного наследия**

Для объекта культурного наследия устанавливается зона регулирования застройки и хозяйственной деятельности (далее – ЗРЗ), состоящая из трех участков ЗРЗ (участок 1), ЗРЗ (участок 2), ЗРЗ (участок 3), ЗРЗ (участок 4).

## 2.1. Координаты поворотных точек границ участков ЗРЗ

№ поворотной точки	Координаты точек в системе координат МСК-31, м	
	X	Y
<b>Участок 1</b>		
30	368272.74	2210745.57
25	368258.60	2210761.91
24	368237.17	2210746.28
23	368232.19	2210744.58
22	368196.53	2210716.61
21	368196.52	2210714.07
20	368213.18	2210694.09
30	368272.74	2210745.57
<b>Участок 2</b>		
31	368240.88	2210805.97
28	368202.89	2210781.71
27	368218.57	2210756.27
26	368257.24	2210780.12
31	368240.88	2210805.97
<b>Участок 3</b>		
32	368036.94	2210669.46
14	368047.61	2210648.17
13	368065.21	2210656.87
12	368085.72	2210665.81
11	368108.66	2210677.67
10	368096.26	2210698.51
32	368036.94	2210669.46
<b>Участок 4</b>		
33	368076.29	2210606.45
17	368119.93	2210624.81
16	368101.62	2210648.07
15	368056.37	2210632.88
33	368076.29	2210606.45

## 2.2. Особый режим использования земель и требования к градостроительным регламентам в границах участков ЗРЗ

### Разрешается:

- проведение земляных, строительных, хозяйственных и иных работ, не ухудшающих условий визуального восприятия объекта культурного наследия;
- строительство, ремонт и реконструкция объектов капитального строительства и некапитальных строений, сооружений, а также их частей в соответствии с требованиями к градостроительным регламентам в зоне регулирования застройки и хозяйственной деятельности;
- снос по мере амортизации объектов капитального строительства и некапитальных строений, не представляющих историко-культурной ценности;
- благоустройство территории:
  - размещение малых архитектурных форм (скамеек, урн, вазонов), установка отдельно стоящего осветительного оборудования;

применение при изготовлении элементов благоустройства, малых архитектурных форм и ограждений традиционных материалов (камень, кирпич, дерево, металл);

устройство пандусов и других приспособлений, обеспечивающих передвижение маломобильных групп населения;

озеленение территории (деревья, кустарники, газоны, клумбы, цветники), не нарушающее условий визуального восприятия объектов культурного наследия;

ремонт, реконструкция тротуаров, проездов, проходов, площадок;

устройство, ремонт ограждений:

по границам земельных участков – просматриваемых и комбинированных, с использованием исторических приемов их заполнения (дерево, кирпич, штукатурка с окраской, металлические);

по границам проезжих частей улиц – просматриваемых (визуально проницаемых) металлических;

- строительство (прокладка) инженерных коммуникаций подземным способом, за исключением опор уличного освещения; ремонт, реконструкция инженерных коммуникаций с восстановлением нарушенных поверхностей;

- установка следующих средств наружной рекламы и информации малого формата:

рекламных конструкций и информационных указателей габаритами не более 1,2 метра х 0,8 метра;

указателей и дорожных знаков;

мемориальных досок, памятных знаков;

строительной сетки с информацией об объекте ремонта, реставрации, реконструкции;

элементов информационно-декоративного оформления событийного характера (мобильные информационные конструкции), включая праздничное оформление;

- сохранение и организация проходов, проездов, временных автопарковок;

- осуществление деятельности по популяризации объектов культурного наследия, в том числе деятельности, направленной на развитие культурно-познавательного туризма;

- возведение некапитальных строений, сооружений, не нарушающих условия визуального восприятия объекта культурного наследия.

Запрещается:

- осуществление хозяйственной деятельности, причиняющей вред объектам культурного наследия, в том числе ведущей к нарушению гидрологического режима территории, динамическое воздействие на грунты, создающее вибрационные нагрузки;

- при строительстве, ремонте и реконструкции объектов капитального строительства применение в оформлении зданий, а также их частей конструкций и материалов, оказывающих негативное визуальное влияние на объект культурного наследия:

крыш мансардного типа (с переломом);

ярких и блестящих кровельных материалов;

ярких и контрастирующих цветовых решений фасадов;

фрагментарной отделки фасадов зданий, формирующих территории общего пользования;

искусственных материалов в отделке фасадов, за исключением имитирующих натуральные материалы;

- строительство (прокладка) инженерных коммуникаций наземным, надземным способами и по фасадам зданий, за исключением опор уличного освещения;

- установка средств наружной рекламы и информации, за исключением случаев, предусмотренных требованиями пятнадцатого – двадцатого абзацев настоящего подраздела, в том числе размещение транспарантов-перетяжек над проезжей частью улиц, рекламных конструкций, щитов, стендов на уличных фасадах, фасадах, обращенных в сторону объекта культурного наследия, крышах зданий, ограждениях участков;

- использование ярких и контрастирующих цветовых решений ограждений.

Дополнительные специальные требования:

- строительство и реконструкция зданий и сооружений со следующими ограничениями:

высота объектов капитального строительства – не более 10 метров от существующей отметки земли до максимально выступающих конструктивных элементов здания;

силуэтность основных объемов – нейтральная;

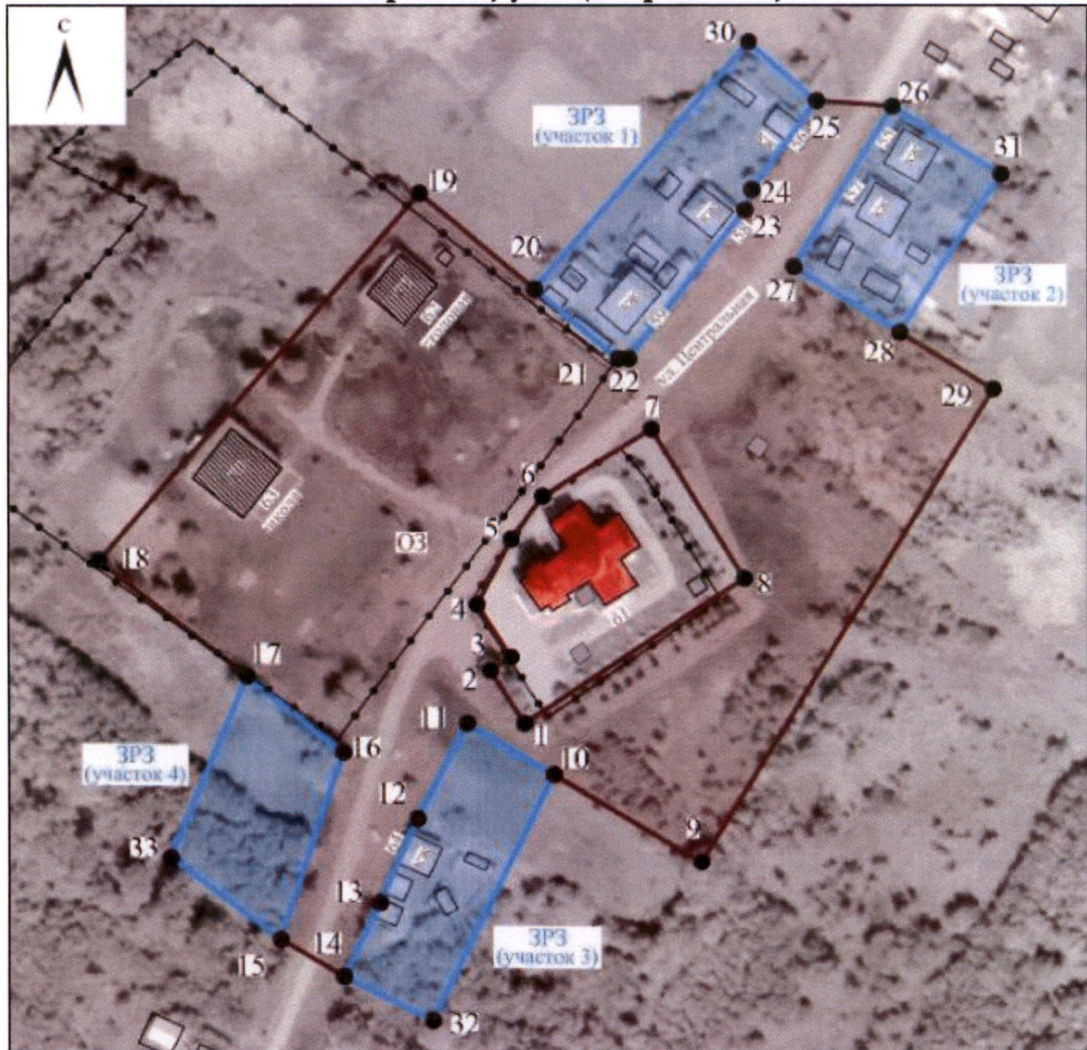
применение в отделке фасадов натуральных или имитирующих натуральные природные материалы (дерево, кирпич, штукатурка, природный камень) и цветовых решений, нейтральных по отношению к объекту культурного наследия;

- возведение некапитальных строений, сооружений, не нарушающих условия визуального восприятия объекта культурного наследия, со следующими ограничениями:






высота строений – не более 5 метров от существующей отметки земли до максимально выступающих конструктивных элементов строения;

применение в отделке фасадов цветовых решений, нейтральных по отношению к объекту культурного наследия.

**3. Схема границ зон охраны объекта культурного наследия местного (муниципального) значения «Покровский храм», расположенного по адресу: Белгородская область, Волоконовский муниципальный округ, с. Голофеевка, ул. Центральная, 61**



**Условные обозначения**

-  Объект культурного наследия
-  Охранная зона объекта культурного наследия (ОЗ)
-  Исторически ценные градоформирующие объекты
-  Зона регулирования застройки и хозяйственной деятельности (ЗРЗ)
-  1 Поворотные точки границ зон охраны объекта культурного наследия



## Приложение № 13

**УТВЕРЖДЕНЫ**  
**постановлением Правительства**  
**Белгородской области**  
от « 01 » декабря **2025 г.**  
№ 576-ПП

**Границы зон охраны, режимы использования земель  
и требования к градостроительным регламентам в границах зон охраны  
объекта культурного наследия регионального значения  
«Петропавловская церковь», расположенного адресу: Белгородская область,  
Волоконовский муниципальный округ, с. Погромец,  
улица М.И. Бондаренко, д. 65**

### 1. Охранная зона объекта культурного наследия

Для объекта культурного наследия устанавливается охранная зона (далее – ОЗ), состоящая из одного участка ОЗ.

#### 1.1. Координаты поворотных точек границы участка ОЗ

№ поворотной точки	Координаты точек в системе координат МСК-31, м	
	Х	У
Внутренняя граница		
1	367912.50	2203505.14
2	367921.57	2203517.02
3	367923.63	2203526.03
4	367924.50	2203534.26
5	367924.39	2203537.11
6	367923.36	2203542.51
7	367922.46	2203545.12
8	367919.69	2203550.51
9	367911.36	2203558.54
10	367904.54	2203562.63
11	367901.91	2203563.52
12	367893.43	2203562.83
13	367887.98	2203561.27
14	367884.36	2203559.85
15	367881.85	2203554.99
16	367855.96	2203556.26
17	367846.66	2203514.21
18	367849.50	2203511.23
19	367872.13	2203507.76
20	367876.58	2203511.85

№ поворотной точки	Координаты точек в системе координат МСК-31, м	
	X	Y
21	367885.53	2203505.15
22	367897.94	2203501.04
23	367900.94	2203500.57
24	367904.02	2203500.93
1	367912.50	2203505.14
Внешняя граница		
25	367812.04	2203384.66
26	367888.20	2203404.10
27	367889.50	2203386.48
28	367895.77	2203361.70
29	367915.00	2203365.62
30	367911.28	2203383.61
31	367973.44	2203401.27
32	367982.21	2203402.99
33	368007.79	2203406.57
34	368014.72	2203439.65
35	367946.96	2203453.71
36	367972.56	2203563.93
37	368026.50	2203551.16
38	368032.36	2203570.35
39	367970.68	2203586.70
40	367925.58	2203600.47
41	367851.10	2203657.00
42	367818.80	2203605.34
43	367836.03	2203604.15
44	367827.63	2203576.83
45	367843.91	2203571.06
46	367831.65	2203529.50
47	367791.69	2203541.30
48	367795.94	2203443.98
49	367803.21	2203416.40
50	367825.76	2203433.50
51	367847.94	2203446.99
52	367876.63	2203456.29
53	367885.88	2203427.76
54	367857.19	2203418.45
55	367858.59	2203414.14
56	367808.04	2203399.96
25	367812.04	2203384.66

## 1.2. Режим использования земель и требования к градостроительным регламентам в границах участков ОЗ

### Разрешается:

- применение специальных мер, направленных на сохранение и восстановление (регенерацию) историко-градостроительной и природной среды объекта культурного наследия (восстановление, воссоздание, восполнение частично или полностью утраченных элементов и характеристик историко-градостроительной и природной среды по историческим материалам);

- благоустройство территории:

размещение малых архитектурных форм (скамеек, урн, вазонов), установка отдельно стоящего осветительного оборудования;

применение при изготовлении элементов благоустройства, ремонта остановочных павильонов, малых архитектурных форм и ограждений традиционных материалов (камень, кирпич, дерево, металл);

устройство пандусов и других приспособлений, обеспечивающих передвижение маломобильных групп населения;

озеленение территории (деревья, кустарники, газоны, клумбы, цветники), не нарушающее условия визуального восприятия объекта культурного наследия;

ремонт, реконструкция тротуаров, проездов, проходов, площадок;

устройство, ремонт ограждений – просматриваемых (визуально проницаемых) металлических;

- прокладка инженерных коммуникаций подземным способом, за исключением опор уличного освещения; ремонт, реконструкция инженерных коммуникаций с восстановлением нарушенных поверхностей, ремонт, реконструкция инженерных коммуникаций с восстановлением нарушенных поверхностей;

- установка следующих средств информации малого формата:

информационных указателей габаритами не более 1,2 метра х 0,8 метра;

указателей и дорожных знаков;

мемориальных досок, памятных знаков;

элементов информационно-декоративного оформления событийного характера (мобильные информационные конструкции), включая праздничное оформление.

- сохранение и организация проходов, проездов, временных автопарковок, необходимых для обеспечения функционирования объекта культурного наследия и объектов, расположенных в охранной зоне объекта культурного наследия;

- капитальный ремонт, реконструкция существующей наземной транспортной инфраструктуры с улучшением качества дорожного покрытия, организация системы водоотведения;

- осуществление деятельности по популяризации объекта культурного наследия, в том числе деятельности, направленной на развитие культурно-познавательного туризма.

### Запрещается:

- строительство объектов капитального строительства, установка некапитальных строений;

- осуществление хозяйственной деятельности, причиняющей вред объектам культурного наследия, в том числе проведение работ, создающих угрозу экологической и пожарной безопасности, ведущих к нарушению гидрологического режима территории, оказывающих динамическое воздействие на грунты оснований и фундаменты объекта культурного наследия;

- строительство, прокладка инженерных коммуникаций наземным, надземным, совмещенным способами, за исключением опор уличного освещения;

- установка средств наружной рекламы и информации, за исключением случаев, предусмотренных требованиями одиннадцатого – пятнадцатого абзацев настоящего подраздела;

- устройство автостоянок и автопарковок, за исключением случаев, предусмотренных требованиями шестнадцатого абзаца настоящего подраздела;

- установка глухих ограждений, за исключением временных ограждений для производства земляных, хозяйственных, ремонтных и иных работ, использование ярких и контрастирующих цветовых решений ограждений.

## 2. Зона регулирования застройки и хозяйственной деятельности объекта культурного наследия

Для объекта культурного наследия устанавливается зона регулирования застройки и хозяйственной деятельности (далее – ЗРЗ), состоящая из пяти участков подзоны ЗРЗ-1: ЗРЗ (участок 1), ЗРЗ (участок 2), ЗРЗ (участок 3), ЗРЗ (участок 4), ЗРЗ (участок 5), и подзоны ЗРЗ-2.

### 2.1. Координаты поворотных точек границ участков ЗРЗ-1

№ поворотной точки	Координаты точек в системе координат МСК-31, м	
	X	Y
<b>Участок 1</b>		
56	367808.04	2203399.96
55	367858.59	2203414.14
54	367857.19	2203418.46
53	367885.88	2203427.76
52	367876.63	2203456.29
51	367847.94	2203446.99
50	367825.76	2203433.50
49	367803.21	2203416.40
56	367808.04	2203399.96
<b>Участок 2</b>		
57	367819.99	2203353.02
28	367895.77	2203361.70
27	367889.50	2203386.48
26	367888.20	2203404.10
25	367812.04	2203384.66
57	367819.99	2203353.02
<b>Участок 3</b>		
57	368013.30	2203388.36
58	368009.87	2203395.88
33	368007.79	2203406.57
32	367982.21	2203402.99
31	367973.44	2203401.27
30	367911.28	2203383.61
29	367915.00	2203365.62
58	368013.30	2203388.36

№ поворотной точки	Координаты точек в системе координат МСК-31, м	
	X	Y
Участок 4		
37	368026.50	2203551.16
36	367972.56	2203563.93
35	367946.96	2203453.71
34	368014.69	2203439.52
37	368026.50	2203551.16
Участок 5		
60	368041.36	2203594.00
61	367938.54	2203629.11
62	367870.97	2203678.81
41	367851.10	2203657.00
40	367925.58	2203600.47
39	367970.66	2203586.71
38	368032.36	2203570.35
60	368041.36	2203594.00

## 2.2. Координаты поворотных точек границы участка ЗРЗ-2

№ поворотной точки	Координаты точек в системе координат МСК-31, м	
	X	Y
47	367791.69	2203541.30
46	367831.65	2203529.50
45	367843.91	2203571.06
44	367827.57	2203576.85
43	367836.03	2203604.15
42	367818.80	2203605.34
63	367811.26	2203584.54
64	367802.05	2203579.40
47	367791.69	2203541.30

## 2.3. Особый режим использования земель и требования к градостроительным регламентам в границах участков ЗРЗ

### Разрешается:

- проведение земляных, строительных, хозяйственных и иных работ, не ухудшающих условий визуального восприятия объекта культурного наследия;
- строительство, ремонт и реконструкция объектов капитального строительства и некапитальных строений, сооружений, а также их частей в соответствии с требованиями к градостроительным регламентам в зоне регулирования застройки и хозяйственной деятельности;
- снос по мере амортизации объектов капитального строительства и некапитальных строений, не представляющих историко-культурной ценности;
- благоустройство территории:
  - размещение малых архитектурных форм (скамеек, урн, вазонов), установка отдельно стоящего осветительного оборудования;
  - применение при изготовлении элементов благоустройства, малых архитектурных форм и ограждений традиционных материалов (камень, кирпич, дерево, металл);

устройство пандусов и других приспособлений, обеспечивающих передвижение маломобильных групп населения;

озеленение территории (деревья, кустарники, газоны, клумбы, цветники), не нарушающее условий визуального восприятия объектов культурного наследия;

ремонт, реконструкция тротуаров, проездов, проходов, площадок;

устройство, ремонт ограждений:

по границам земельных участков – просматриваемых и комбинированных, с использованием исторических приемов их заполнения (дерево, кирпич, штукатурка с окраской, металлические);

по границам проезжих частей улиц – просматриваемых (визуально проницаемых) металлических;

- строительство (прокладка) инженерных коммуникаций подземным способом, за исключением опор уличного освещения; ремонт, реконструкция инженерных коммуникаций с восстановлением нарушенных поверхностей;

- установка следующих средств наружной рекламы и информации малого формата:

рекламных конструкций и информационных указателей габаритами не более 1,2 метра х 0,8 метра;

указателей и дорожных знаков;

мемориальных досок, памятных знаков;

строительной сетки с информацией об объекте ремонта, реставрации, реконструкции;

элементов информационно-декоративного оформления событийного характера (мобильные информационные конструкции), включая праздничное оформление;

- сохранение и организация проходов, проездов, временных автопарковок;

- осуществление деятельности по популяризации объекта культурного наследия, в том числе деятельности, направленной на развитие культурно-познавательного туризма;

- возведение некапитальных строений, сооружений, не нарушающих условия визуального восприятия объекта культурного наследия.

#### Запрещается:

- осуществление хозяйственной деятельности, причиняющей вред объекту культурного наследия, в том числе ведущей к нарушению гидрологического режима территории, динамическое воздействие на грунты, создающее вибрационные нагрузки;

- при строительстве, ремонте и реконструкции объектов капитального строительства применение в оформлении зданий, а также их частей конструкций и материалов, оказывающих негативное визуальное влияние на объект культурного наследия:

крыш мансардного типа (с переломом);

ярких и блестящих кровельных материалов;

ярких и контрастирующих цветовых решений фасадов;

фрагментарной отделки фасадов зданий, формирующих территории общего пользования;

искусственных материалов в отделке фасадов, за исключением имитирующих натуральные материалы;

- строительство (прокладка) инженерных коммуникаций наземным, надземным способами и по фасадам зданий, за исключением опор уличного освещения;

- установка средств наружной рекламы и информации, за исключением случаев, предусмотренных требованиями пятнадцатого – двадцатого абзацев настоящего подраздела, в том числе размещение транспарантов-перетяжек над проезжей частью улиц, рекламных конструкций, щитов, стендов на уличных фасадах, фасадах, обращенных в сторону объекта культурного наследия, крышах зданий, ограждениях участков;

- использование ярких и контрастирующих цветовых решений ограждений.

Дополнительные специальные требования:

- строительство и реконструкция зданий и сооружений со следующими ограничениями:

высота объектов капитального строительства в границах ЗРЗ-1 – не более 10 метров от существующей отметки земли до максимально выступающих конструктивных элементов здания;

высота объектов капитального строительства в границах ЗРЗ-2 – не более 7,5 метра от существующей отметки земли до конька скатной крыши;

силуэтность основных объемов – нейтральная;

применение в отделке фасадов натуральных или имитирующих натуральные природные материалы (дерево, кирпич, штукатурка, природный камень) и цветовых решений, нейтральных по отношению к объекту культурного наследия;

- возведение некапитальных строений, сооружений, не нарушающих условия визуального восприятия объекта культурного наследия, со следующими ограничениями:




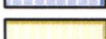

высота строений – не более 5 метров от существующей отметки земли до максимально выступающих конструктивных элементов строения;

применение в отделке фасадов цветовых решений, нейтральных по отношению к объекту культурного наследия.

**3. Схема границ зон охраны объекта культурного наследия регионального значения «Петропавловская церковь», расположенного адресу: Белгородская область, Волоконовский муниципальный округ, с. Погромец, улица М.И. Бондаренко, д. 65**



**Условные обозначения**

-  Объект культурного наследия
-  Охранная зона объекта культурного наследия (ОЗ)
-  Зона регулирования застройки и хозяйственной деятельности (ЗРЗ-1)
-  Зона регулирования застройки и хозяйственной деятельности (ЗРЗ-2)
-  1 Поворотные точки границ зон охраны объекта культурного наследия



## Приложение № 14

**УТВЕРЖДЕНЫ**  
**постановлением Правительства**  
**Белгородской области**  
от « 01 » декабря 2025 г.  
№ 576-ПП

**Границы зон охраны, режимы использования земель  
и требования к градостроительным регламентам в границах зон охраны  
объекта культурного наследия регионального значения  
«Храм Иоанна Богослова», расположенного адресу: Белгородская область,  
Волоконовский муниципальный округ, село Коровино, улица Центральная, 57**

### 1. Охранная зона объекта культурного наследия

Для объекта культурного наследия устанавливается охранная зона (далее – ОЗ), состоящая из одного участка ОЗ.

#### 1.1. Координаты поворотных точек границы участка ОЗ

№ поворотной точки	Координаты точек в системе координат МСК-31, м	
	X	Y
<b>Внутренняя граница</b>		
1	394110.54	2200237.69
2	394122.76	2200260.65
3	394126.01	2200283.42
4	394112.03	2200305.00
5	394071.00	2200302.88
6	394066.34	2200267.10
7	394082.56	2200250.76
1	394110.54	2200237.69
<b>Внешняя граница</b>		
8	393948.98	2200149.69
9	394102.43	2200139.64
10	394128.91	2200132.29
11	394141.86	2200178.89
12	394114.95	2200191.93
13	394117.27	2200201.71
14	394124.70	2200218.66
15	394140.34	2200211.67
16	394153.51	2200205.08
17	394183.66	2200234.23
18	394196.31	2200322.78
19	394172.96	2200336.33

№ поворотной точки	Координаты точек в системе координат МСК-31, м	
	X	Y
20	394125.64	2200334.01
21	394081.43	2200343.12
22	394030.62	2200361.86
23	394002.03	2200377.64
24	393987.33	2200361.91
25	394028.73	2200347.94
26	394017.15	2200313.21
27	393975.74	2200327.16
8	393948.98	2200149.69

### **1.2. Режим использования земель и требования к градостроительным регламентам в границах охранной зоны ОЗ**

**Разрешается:**

- применение специальных мер, направленных на сохранение и восстановление (регенерацию) историко-градостроительной и природной среды объекта культурного наследия (восстановление, воссоздание, восполнение частично или полностью утраченных элементов и характеристик историко-градостроительной и природной среды по историческим материалам);

- благоустройство территории:

размещение малых архитектурных форм (скамеек, урн, вазонов), установка отдельно стоящего осветительного оборудования;

применение при изготовлении элементов благоустройства, малых архитектурных форм и ограждений традиционных материалов (камень, кирпич, дерево, металл);

устройство пандусов и других приспособлений, обеспечивающих передвижение маломобильных групп населения;

озеленение территории (деревья, кустарники, газоны, клумбы, цветники), не нарушающее условия визуального восприятия объекта культурного наследия;

ремонт, реконструкция тротуаров, проездов, проходов, площадок;

устройство, ремонт ограждений – просматриваемых (визуально проницаемых) металлических;

- прокладка инженерных коммуникаций подземным способом, за исключением опор уличного освещения; ремонт, реконструкция инженерных коммуникаций с восстановлением нарушенных поверхностей, ремонт, реконструкция инженерных коммуникаций с восстановлением нарушенных поверхностей;

- установка следующих средств информации малого формата:

информационных указателей габаритами не более 1,2 метра х 0,8 метра;

указателей и дорожных знаков;

мемориальных досок, памятных знаков;

элементов информационно-декоративного оформления событийного характера (мобильные информационные конструкции), включая праздничное оформление;

- сохранение и организация проходов, проездов, временных автопарковок, необходимых для обеспечения функционирования объекта культурного наследия и объектов, расположенных в охранной зоне объекта культурного наследия;

- капитальный ремонт, реконструкция существующей наземной транспортной инфраструктуры с улучшением качества дорожного покрытия, организация системы водоотведения;

- осуществление деятельности по популяризации объекта культурного наследия, в том числе деятельности, направленной на развитие культурно-познавательного туризма;

Запрещается:

- строительство объектов капитального строительства;

- осуществление хозяйственной деятельности, причиняющей вред объектам культурного наследия, в том числе проведение работ, создающих угрозу экологической и пожарной безопасности, ведущих к нарушению гидрологического режима территории, оказывающих динамическое воздействие на грунты оснований и фундаменты объекта культурного наследия;

- строительство, прокладка инженерных коммуникаций наземным, надземным, совмещенным способами, за исключением опор уличного освещения;

- установка средств наружной рекламы и информации, за исключением случаев, предусмотренных требованиями одиннадцатого – пятнадцатого абзацев настоящего подраздела;

- устройство автостоянок и автопарковок, за исключением случаев, предусмотренных требованиями шестнадцатого абзаца настоящего подраздела;

- установка глухих ограждений, за исключением временных ограждений для производства земляных, хозяйственных, ремонтных и иных работ, использование ярких и контрастирующих цветовых решений ограждений.

## **2. Зона регулирования застройки и хозяйственной деятельности объекта культурного наследия**

Для объекта культурного наследия устанавливается зона регулирования застройки и хозяйственной деятельности (далее – ЗРЗ), состоящая из двух участков ЗРЗ: (участок 1), (участок 2).

### **2.1. Координаты поворотных точек границ участков ЗРЗ**

№ поворотной точки	Координаты точек в системе координат МСК-31, м	
	Х	У
<b>Участок 1</b>		
16	394153.51	2200205.08
15	394140.34	2200211.67
14	394124.70	2200218.66
13	394117.27	2200201.71
12	394114.95	2200191.93
11	394141.86	2200178.89
16	394153.51	2200205.08
<b>Участок 2</b>		
27	393975.74	2200327.16
26	394017.15	2200313.21
25	394028.73	2200347.94
24	393987.33	2200361.91
27	393975.74	2200327.16

## 2.2. Особый режим использования земель и требования к градостроительным регламентам в границах участков ЗРЗ

### Разрешается:

- проведение земляных, строительных, хозяйственных и иных работ, не ухудшающих условий визуального восприятия объекта культурного наследия;
- строительство, ремонт и реконструкция объектов капитального строительства и некапитальных строений, сооружений, а также их частей в соответствии с требованиями к градостроительным регламентам в зоне регулирования застройки и хозяйственной деятельности;
- снос по мере амортизации объектов капитального строительства и некапитальных строений, не представляющих историко-культурной ценности;
- благоустройство территории:
  - размещение малых архитектурных форм (скамеек, урн, вазонов), установка отдельно стоящего осветительного оборудования;
  - применение при изготовлении элементов благоустройства, малых архитектурных форм и ограждений традиционных материалов (камень, кирпич, дерево, металл);
  - устройство пандусов и других приспособлений, обеспечивающих передвижение маломобильных групп населения;
  - озеленение территории (деревья, кустарники, газоны, клумбы, цветники), не нарушающее условий визуального восприятия объектов культурного наследия;
  - ремонт, реконструкция тротуаров, проездов, проходов, площадок;
  - устройство, ремонт ограждений:
    - по границам земельных участков – просматриваемых и комбинированных, с использованием исторических приемов их заполнения (дерево, кирпич, штукатурка с окраской, металлические);
    - по границам проезжих частей улиц – просматриваемых (визуально проницаемых) металлических;
- строительство (прокладка) инженерных коммуникаций подземным способом, за исключением опор уличного освещения; ремонт, реконструкция инженерных коммуникаций с восстановлением нарушенных поверхностей;
- установка следующих средств наружной рекламы и информации малого формата:
  - рекламных конструкций и информационных указателей габаритами не более 1,2 метра х 0,8 метра;
  - указателей и дорожных знаков;
  - мемориальных досок, памятных знаков;
  - строительной сетки с информацией об объекте ремонта, реставрации, реконструкции;
  - элементов информационно-декоративного оформления событийного характера (мобильные информационные конструкции), включая праздничное оформление;
- сохранение и организация проходов, проездов, временных автопарковок;
- осуществление деятельности по популяризации объекта культурного наследия, в том числе деятельности, направленной на развитие культурно-познавательного туризма;
- возведение некапитальных строений, сооружений, не нарушающих условия визуального восприятия объекта культурного наследия.

Запрещается:

- осуществление хозяйственной деятельности, причиняющей вред объекту культурного наследия, в том числе ведущей к нарушению гидрологического режима территории, динамическое воздействие на грунты, создающее вибрационные нагрузки;

- при строительстве, ремонте и реконструкции объектов капитального строительства применение в оформлении зданий, а также их частей конструкций и материалов, оказывающих негативное визуальное влияние на объект культурного наследия:

крыш мансардного типа (с переломом);

ярких и блестящих кровельных материалов;

ярких и контрастирующих цветовых решений фасадов;

фрагментарной отделки фасадов зданий, формирующих территории общего пользования;

искусственных материалов в отделке фасадов, за исключением имитирующих натуральные материалы;

- строительство (прокладка) инженерных коммуникаций наземным, надземным способами и по фасадам зданий, за исключением опор уличного освещения;

- установка средств наружной рекламы и информации, за исключением случаев, предусмотренных требованиями пятнадцатого – двадцатого абзацев настоящего подраздела, в том числе размещение транспарантов-перетяжек над проезжей частью улиц, рекламных конструкций, щитов, стендов на уличных фасадах, фасадах, обращенных в сторону объекта культурного наследия, крышах зданий, ограждениях участков;

- использование ярких и контрастирующих цветовых решений ограждений.

Дополнительные специальные требования:

- строительство и реконструкция зданий и сооружений со следующими ограничениями:

высота объектов капитального строительства – не более 7,5 метра от существующей отметки земли до максимально выступающих конструктивных элементов здания;

силуэтность основных объемов – нейтральная;

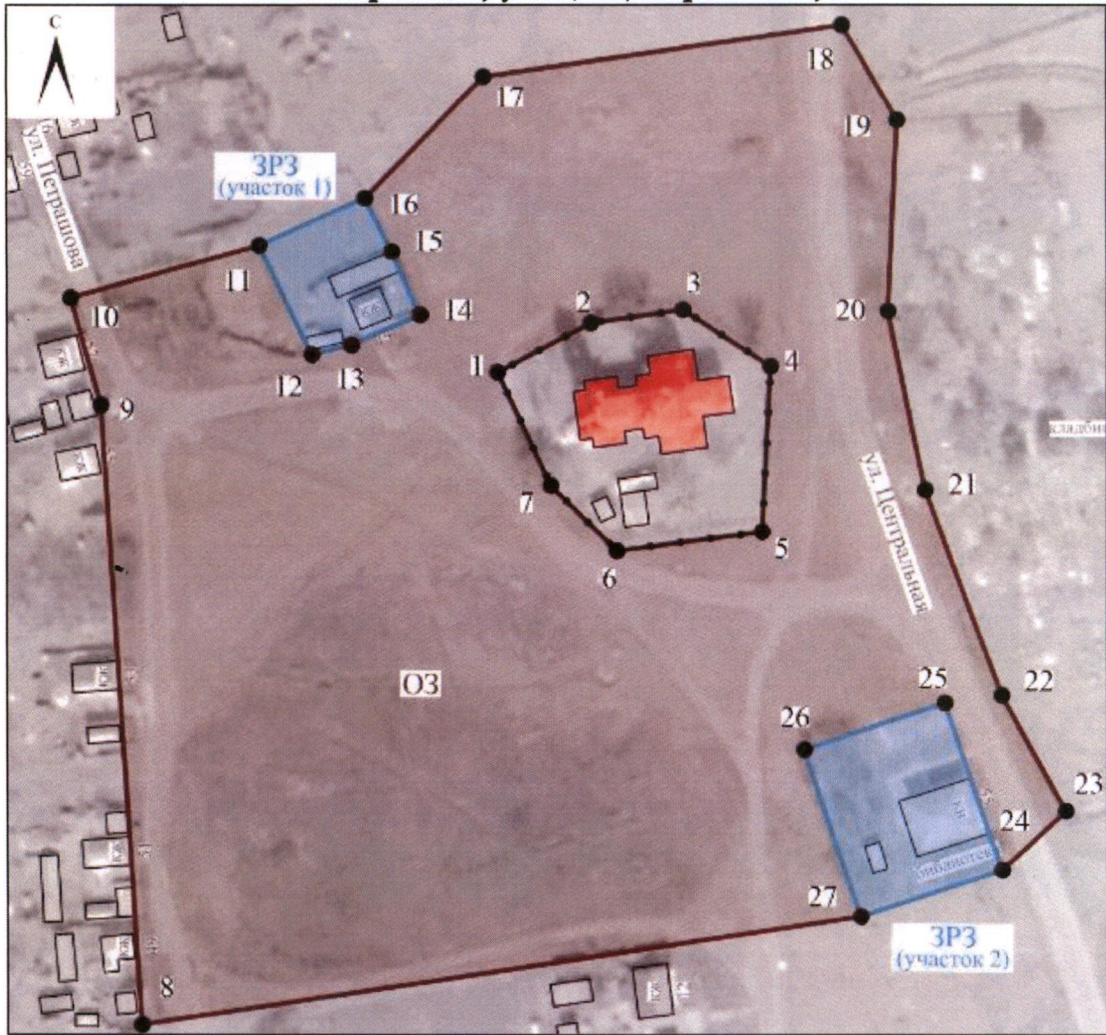
применение в отделке фасадов натуральных или имитирующих натуральные природные материалы (дерево, кирпич, штукатурка, природный камень) и цветовых решений, нейтральных по отношению к объекту культурного наследия;

- возведение некапитальных строений, сооружений, не нарушающих условия визуального восприятия объекта культурного наследия, со следующими ограничениями:





высота строений – не более 5 метров от существующей отметки земли до максимально выступающих конструктивных элементов строения;

применение в отделке фасадов цветовых решений, нейтральных по отношению к объекту культурного наследия.

**3. Схема границ зон охраны объекта культурного наследия регионального значения «Храм Иоанна Богослова», расположенного адресу: Белгородская область, Волоконовский муниципальный округ, село Коровино, улица Центральная, 57**



**Условные обозначения**

- |   |   |
|---|---|
|  | Объект культурного наследия                                     |
|  | Охранная зона объекта культурного наследия (ОЗ)                 |
|  | Зона регулирования застройки и хозяйственной деятельности (ЗРЗ) |
|  | Поворотные точки границ зон охраны объекта культурного наследия |



## Приложение № 15

**УТВЕРЖДЕНЫ**  
**постановлением Правительства**  
**Белгородской области**  
от « 01 » декабря 2025 г.  
№ 576-пп

**Границы зон охраны, режимы использования земель  
и требования к градостроительным регламентам в границах зон охраны  
объекта культурного наследия регионального значения  
«Георгиевский храм», расположенного адресу: Белгородская область,  
Волоконовский муниципальный округ, село Афоньевка, улица Подгорная, 59**

**1. Охранная зона объекта культурного наследия**

Для объекта культурного наследия устанавливается охранная зона (далее – ОЗ), состоящая из одного участка ОЗ.

**1.1. Координаты поворотных точек границы участка ОЗ**

№ поворотной точки	Координаты точек в системе координат МСК-31, м	
	X	Y
<b>Внутренняя граница</b>		
1	391430.58	2200371.75
2	391440.74	2200382.69
3	391443.60	2200397.46
4	391449.17	2200399.72
5	391449.67	2200403.31
6	391445.39	2200407.54
7	391449.15	2200428.25
8	391437.85	2200438.18
9	391422.79	2200441.07
10	391408.67	2200436.53
11	391400.35	2200388.94
12	391407.01	2200375.35
1	391430.58	2200371.75
<b>Внешняя граница</b>		
13	391346.19	2200483.01
14	391371.44	2200476.12
15	391366.80	2200450.87
16	391359.99	2200434.56
17	391356.37	2200427.00
18	391353.70	2200422.58
19	391350.44	2200404.62

№ поворотной точки	Координаты точек в системе координат МСК-31, м	
	X	Y
20	391336.11	2200348.94
21	391236.58	2200381.37
22	391228.28	2200361.96
23	391321.53	2200319.86
24	391366.36	2200290.40
25	391345.33	2200240.82
26	391414.86	2200212.16
27	391433.95	2200241.78
28	391450.43	2200234.33
29	391452.61	2200220.26
30	391476.44	2200214.83
31	391496.81	2200214.17
32	391542.49	2200210.22
33	391548.61	2200207.46
34	391564.57	2200233.32
35	391520.54	2200236.74
36	391511.16	2200238.09
37	391428.34	2200277.91
38	391447.37	2200314.55
39	391493.23	2200294.89
40	391572.15	2200282.79
41	391596.17	2200442.95
42	391609.25	2200479.88
43	391614.56	2200513.67
44	391565.67	2200552.56
45	391555.30	2200532.32
46	391527.56	2200543.63
47	391503.53	2200550.43
48	391489.29	2200506.18
49	391462.54	2200514.86
50	391395.79	2200561.07
13	391346.19	2200483.01

### 1.2. Режим использования земель и требования к градостроительным регламентам в границах участков ОЗ

Разрешается:

- применение специальных мер, направленных на сохранение и восстановление (регенерацию) историко-градостроительной и природной среды объекта культурного наследия (восстановление, воссоздание, восполнение частично или полностью утраченных элементов и характеристик историко-градостроительной и природной среды по историческим материалам);

- сохранение исторически ценного объекта – мемориал воинам-землякам, погибшим на фронтах Великой Отечественной войны;

- благоустройство территории:

размещение малых архитектурных форм (скамеек, урн, вазонов), установка отдельно стоящего осветительного оборудования;

применение при изготовлении элементов благоустройства, малых архитектурных форм и ограждений традиционных материалов (камень, кирпич, дерево, металл);

устройство пандусов и других приспособлений, обеспечивающих передвижение маломобильных групп населения;

озеленение территории (деревья, кустарники, газоны, клумбы, цветники), не нарушающее условия визуального восприятия объекта культурного наследия;

ремонт, реконструкция тротуаров, проездов, проходов, площадок;

устройство, ремонт ограждений – просматриваемых (визуально проницаемых) металлических;

- прокладка инженерных коммуникаций подземным способом, за исключением опор уличного освещения; ремонт, реконструкция инженерных коммуникаций с восстановлением нарушенных поверхностей, ремонт, реконструкция инженерных коммуникаций с восстановлением нарушенных поверхностей;

- установка следующих средств информации малого формата:

информационных указателей габаритами не более 1,2 метра х 0,8 метра;

указателей и дорожных знаков;

мемориальных досок, памятных знаков;

элементов информационно-декоративного оформления событийного характера (мобильные информационные конструкции), включая праздничное оформление;

- сохранение и организация проходов, проездов, временных автопарковок, необходимых для обеспечения функционирования объекта культурного наследия и объектов, расположенных в охранной зоне объекта культурного наследия;

- капитальный ремонт, реконструкция существующей наземной транспортной инфраструктуры с улучшением качества дорожного покрытия, организация системы водоотведения;

- осуществление деятельности по популяризации объекта культурного наследия, в том числе деятельности, направленной на развитие культурно-познавательного туризма.

#### Запрещается:

- строительство объектов капитального строительства;

- осуществление хозяйственной деятельности, причиняющей вред объектам культурного наследия, в том числе проведение работ, создающих угрозу экологической и пожарной безопасности, ведущих к нарушению гидрологического режима территории, оказывающих динамическое воздействие на грунты оснований и фундаменты объекта культурного наследия;

- строительство, прокладка инженерных коммуникаций наземным, надземным, совмещенным способами, за исключением опор уличного освещения;

- установка средств наружной рекламы и информации, за исключением случаев, предусмотренных требованиями двенадцатого – шестнадцатого абзацев настоящего подраздела;

- устройство автостоянок и автопарковок, за исключением случаев, предусмотренных требованиями семнадцатого абзаца настоящего подраздела;

- установка глухих ограждений, за исключением временных ограждений для производства земляных, хозяйственных, ремонтных и иных работ, использование ярких и контрастирующих цветовых решений ограждений.

## 2. Зона регулирования застройки и хозяйственной деятельности объекта культурного наследия

Для объекта культурного наследия устанавливается зона регулирования застройки и хозяйственной деятельности (далее – ЗРЗ), состоящая из четырех участков подзоны ЗРЗ-1: (участок 1), (участок 2), (участок 3), (участок 4), и подзоны ЗРЗ-2.

### 2.1. Координаты поворотных точек границ участков ЗРЗ-1

№ поворотной точки	Координаты точек в системе координат МСК-31, м	
	Х	У
<b>Участок 1</b>		
51	391204.67	2200316.08
52	391361.36	2200188.13
53	391393.26	2200178.70
54	391543.81	2200166.77
55	391547.53	2200177.17
33	391548.61	2200207.46
32	391542.49	2200210.22
31	391496.81	2200214.17
30	391476.44	2200214.83
29	391452.61	2200220.26
28	391450.43	2200234.33
27	391433.95	2200241.78
26	391414.86	2200212.16
25	391345.33	2200240.82
24	391366.36	2200290.40
23	391321.53	2200319.86
22	391228.28	2200361.96
51	391204.67	2200316.08
<b>Участок 2</b>		
40	391572.15	2200282.79
39	391493.23	2200294.89
38	391447.37	2200314.55
37	391428.34	2200277.91
36	391511.16	2200238.09
35	391520.54	2200236.74
34	391564.57	2200233.32
40	391572.15	2200282.79
<b>Участок 3</b>		
56	391536.76	2200565.42
57	391410.23	2200591.80
50	391395.79	2200561.07
49	391462.54	2200514.86
48	391489.29	2200506.18
47	391503.53	2200550.43

№ поворотной точки	Координаты точек в системе координат МСК-31, м	
	X	Y
46	391527.39	2200543.73
45	391555.30	2200532.32
44	391565.67	2200552.56
56	391536.76	2200565.42
Участок 4		
58	391331.40	2200437.40
59	391325.94	2200411.73
19	391350.44	2200404.62
18	391353.70	2200422.58
17	391356.37	2200427.00
16	391359.99	2200434.56
15	391366.80	2200450.87
14	391371.44	2200476.12
13	391346.19	2200483.01
58	391331.40	2200437.40

## 2.2. Координаты поворотных точек границы участка ЗРЗ-2

№ поворотной точки	Координаты точек в системе координат МСК-31, м	
	X	Y
60	391252.54	2200434.81
21	391236.58	2200381.37
20	391336.11	2200348.94
19	391350.44	2200404.62
59	391325.94	2200411.73
60	391252.54	2200434.81

## 2.3. Особый режим использования земель и требования к градостроительным регламентам в границах участков ЗРЗ

### Разрешается:

- проведение земляных, строительных, хозяйственных и иных работ, не ухудшающих условий визуального восприятия объекта культурного наследия;

- строительство, ремонт и реконструкция объектов капитального строительства и некапитальных строений, сооружений, а также их частей в соответствии с требованиями к градостроительным регламентам в зоне регулирования застройки и хозяйственной деятельности;

- снос по мере амортизации объектов капитального строительства и некапитальных строений, не представляющих историко-культурной ценности;

- благоустройство территории:

размещение малых архитектурных форм (скамеек, урн, вазонов), установка отдельно стоящего осветительного оборудования;

применение при изготовлении элементов благоустройства, малых архитектурных форм и ограждений традиционных материалов (камень, кирпич, дерево, металл);

устройство пандусов и других приспособлений, обеспечивающих передвижение маломобильных групп населения;

озеленение территории (деревья, кустарники, газоны, клумбы, цветники), не нарушающее условий визуального восприятия объектов культурного наследия;  
ремонт, реконструкция тротуаров, проездов, проходов, площадок;  
устройство, ремонт ограждений:

по границам земельных участков – просматриваемых и комбинированных, с использованием исторических приемов их заполнения (дерево, кирпич, штукатурка с окраской, металлические);

по границам проезжих частей улиц – просматриваемых (визуально проницаемых) металлических.

- строительство (прокладка) инженерных коммуникаций подземным способом, за исключением опор уличного освещения; ремонт, реконструкция инженерных коммуникаций с восстановлением нарушенных поверхностей.

- установка следующих средств наружной рекламы и информации малого формата:

рекламных конструкций и информационных указателей габаритами не более 1,2 метра х 0,8 метра;

указателей и дорожных знаков;

мемориальных досок, памятных знаков;

строительной сетки с информацией об объекте ремонта, реставрации, реконструкции;

элементов информационно-декоративного оформления событийного характера (мобильные информационные конструкции), включая праздничное оформление;

- сохранение и организация проходов, проездов, временных автостоянок;

- осуществление деятельности по популяризации объекта культурного наследия, в том числе деятельности, направленной на развитие культурно-познавательного туризма;

- возведение некапитальных строений, сооружений, не нарушающих условия визуального восприятия объекта культурного наследия.

Запрещается:

- осуществление хозяйственной деятельности, причиняющей вред объекту культурного наследия, в том числе ведущей к нарушению гидрологического режима территории, динамическое воздействие на грунты, создающее вибрационные нагрузки;

- при строительстве, ремонте и реконструкции объектов капитального строительства применение в оформлении зданий, а также их частей конструкций и материалов, оказывающих негативное визуальное влияние на объект культурного наследия:

крыш мансардного типа (с переломом);

ярких и блестящих кровельных материалов;

ярких и контрастирующих цветовых решений фасадов;

фрагментарной отделки фасадов зданий, формирующих территории общего пользования;

искусственных материалов в отделке фасадов, за исключением имитирующих натуральные материалы;

- строительство (прокладка) инженерных коммуникаций наземным, надземным способами и по фасадам зданий, за исключением опор уличного освещения;

- установка средств наружной рекламы и информации, за исключением случаев, предусмотренных требованиями пятнадцатого – двадцатого абзацев настоящего подраздела, в том числе размещение транспарантов-перетяжек над проезжей частью

улиц, рекламных конструкций, щитов, стендов на уличных фасадах, фасадах, обращенных в сторону объекта культурного наследия, крышах зданий, ограждениях участков;

- использование ярких и контрастирующих цветовых решений ограждений.

Дополнительные специальные требования:

строительство и реконструкция зданий и сооружений со следующими ограничениями:

высота объектов капитального строительства в границах ЗРЗ-1 – не более 7,5 метра от существующей отметки земли до максимально выступающих конструктивных элементов здания;

высота объектов капитального строительства в границах ЗРЗ-2 – не более 10 метров от существующей отметки земли до максимально выступающих конструктивных элементов здания;

силуэтность основных объемов – нейтральная;

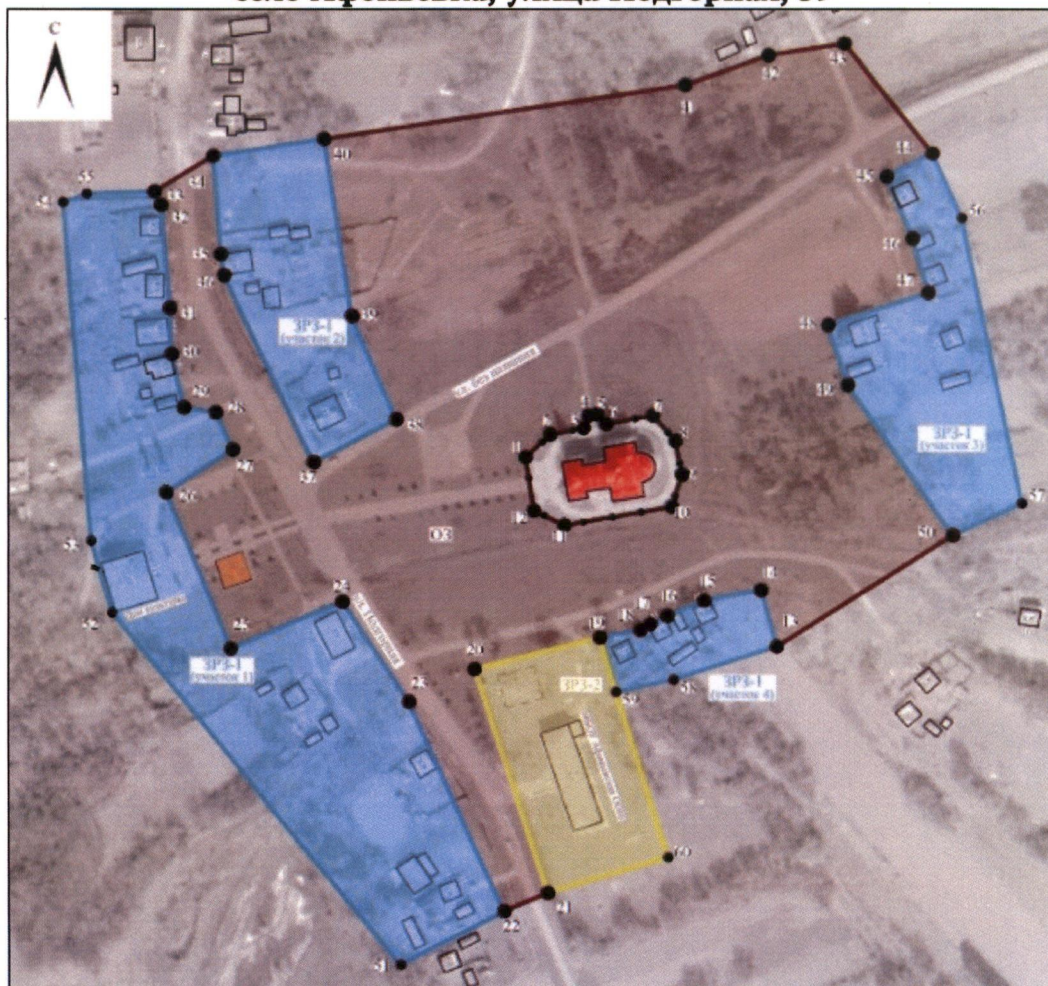
применение в отделке фасадов натуральных или имитирующих натуральные природные материалы (дерево, кирпич, штукатурка, природный камень) и цветовых решений, нейтральных по отношению к объекту культурного наследия.

- возведение некапитальных строений, сооружений, не нарушающих условия визуального восприятия объекта культурного наследия, со следующими ограничениями:




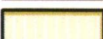


высота строений – не более 5 метров от существующей отметки земли до максимально выступающих конструктивных элементов строения;

применение в отделке фасадов цветовых решений, нейтральных по отношению к объекту культурного наследия.

**3. Схема границ зон охраны объекта культурного наследия  
регионального значения «Георгиевский храм», расположенного адресу:  
Белгородская область, Волоконовский муниципальный округ,  
село Афоньевка, улица Подгорная, 59**



**Условные обозначения**

- |   |   |
|---|---|
|  | Объект культурного наследия                                       |
|  | Охранная зона объекта культурного наследия (ОЗ)                   |
|  | Зона регулирования застройки и хозяйственной деятельности (ЗРЗ-1) |
|  | Зона регулирования застройки и хозяйственной деятельности (ЗРЗ-2) |
|  | Исторически ценный градоформирующий объект                        |
|  | Поворотные точки границ зон охраны объекта культурного наследия   |

