



БЕЛГОРОДСКАЯ ОБЛАСТЬ

ПРАВИТЕЛЬСТВО БЕЛГОРОДСКОЙ ОБЛАСТИ
ПОСТАНОВЛЕНИЕ

Белгород

«29» сентября 2025 г.

№ 452-ПП

Об утверждении границ зон охраны, режимов использования земель и требований к градостроительным регламентам в границах зон охраны объектов культурного наследия (памятников истории и культуры), расположенных на территории Краснояружского муниципального округа Белгородской области

В целях обеспечения сохранности историко-культурного наследия Белгородской области, в соответствии с Федеральным законом от 25 июня 2002 года № 73-ФЗ «Об объектах культурного наследия (памятниках истории и культуры) народов Российской Федерации», постановлением Правительства Российской Федерации от 12 сентября 2015 года № 972 «Об утверждении Положения о зонах охраны объектов культурного наследия (памятников истории и культуры) народов Российской Федерации и о признании утратившими силу отдельных положений нормативных правовых актов Правительства Российской Федерации», законом Белгородской области от 13 ноября 2003 года № 97 «Об объектах культурного наследия (памятниках истории и культуры) Белгородской области» Правительство Белгородской области **п о с т а н о в л я е т:**

1. Утвердить границы зон охраны, режимы использования земель и требования к градостроительным регламентам в границах зон охраны объекта культурного наследия регионального значения «Братская могила советских воинов, погибших в боях с фашистскими захватчиками в 1943 году. Захоронено 124 человека, имена установлены. Скульптура советского воина», расположенного по адресу: Белгородская область, Краснояружский муниципальный округ, с. Теребрено, ул. Новостроевка, 32а (приложение № 1).

2. Утвердить границы зон охраны, режимы использования земель и требования к градостроительным регламентам в границах зон охраны объекта культурного наследия регионального значения «Братская могила неизвестных советских воинов», расположенного по адресу: Белгородская область, Краснояружский муниципальный округ, п. Отрадовский, ул. Широкая, дом 39А (приложение № 2).

3. Утвердить границы зон охраны, режимы использования земель и требования к градостроительным регламентам в границах зон охраны объекта

культурного наследия регионального значения «Братская могила советских воинов, погибших в боях с фашистскими захватчиками в 1943 году. Захоронено 67 человек, имена 57 человек установлены. Скульптура советского воина с мальчиком», расположенного по адресу: Белгородская область, Краснояружский муниципальный округ, с. Вязовое, ул. Первомайская, 33А (приложение № 3).

4. Утвердить границы зон охраны, режимы использования земель и требования к градостроительным регламентам в границах зон охраны объекта культурного наследия регионального значения «Братская могила советских воинов, погибших в боях с фашистскими захватчиками в 1943 году. Захоронено 183 человека, имена установлены. Скульптура советского воина», расположенного по адресу: Белгородская область, Краснояружский муниципальный округ, село Сергиевка, улица Центральная, 2А (приложение № 4).

5. Утвердить границы зон охраны, режимы использования земель и требования к градостроительным регламентам в границах зон охраны объекта культурного наследия регионального значения «Братская могила советских воинов, погибших в боях с фашистскими захватчиками в 1943 году. Захоронено 63 человека, имена установлены. Скульптура: солдат со знаменем и солдат с венком», расположенного по адресу: Белгородская область, Краснояружский муниципальный округ, п. Красная Яруга, ул. Крыловка, 8 (приложение № 5).

6. Утвердить границы зон охраны, режимы использования земель и требования к градостроительным регламентам в границах зон охраны объекта культурного наследия регионального значения «Памятник советским воинам, погибшим в сражении на Курской дуге», расположенного по адресу: Белгородская область, Краснояружский муниципальный округ, хутор Вязовской, ул. Трудовая, д. 50 (приложение № 6).

7. Утвердить границы зон охраны, режимы использования земель и требования к градостроительным регламентам в границах зон охраны объекта культурного наследия регионального значения «Памятный знак погибшим минерам-подросткам», расположенного по адресу: Белгородская область, Краснояружский муниципальный округ, с. Теребрено, ул. Новостроевка, 38а (приложение № 7).

8. Возмещение убытков, причиненных в связи с установлением границ зон охраны объектов культурного наследия, утвержденных в пунктах 1 – 7 настоящего постановления, осуществляется в соответствии с пунктами 8 и 9 статьи 57.1 Земельного кодекса Российской Федерации в сроки, установленные статьей 57.1 Земельного кодекса Российской Федерации.

9. Рекомендовать администрации муниципального района «Краснояружский район» Белгородской области (Кутоманов В.В.) обеспечить отображение границ зон охраны, режимов использования земель и требований к градостроительным регламентам в границах зон охраны объектов культурного наследия в генеральном плане Краснояружского муниципального округа Белгородской области, правилах землепользования и застройки Краснояружского муниципального округа Белгородской области и документации по планировке территорий, а также включить в информационную систему обеспечения градостроительной деятельности Краснояружского муниципального округа Белгородской области.

10. Контроль за исполнением постановления возложить на заместителя Губернатора Белгородской области – министра образования Белгородской области Милёхина А.В.

Информацию об исполнении постановления представить к 31 августа 2026 года.

11. Настоящее постановление вступает в силу со дня его официального опубликования.

Губернатор
Белгородской области



В.В. Гладков

Приложение № 1

УТВЕРЖДЕНЫ
постановлением Правительства
Белгородской области
от « 29 » сентября **2025 г.**
№ 452-пп

**Границы зон охраны, режимы использования земель
и требования к градостроительным регламентам в границах зон охраны
объекта культурного наследия регионального значения «Братская могила
советских воинов, погибших в боях с фашистскими захватчиками в 1943 году.
Захоронено 124 человека, имена установлены. Скульптура советского воина»,
расположенного по адресу: Белгородская область, Краснояружский
муниципальный округ, с. Теробрено, ул. Новостроевка, 32а**

1. Охранная зона объекта культурного наследия

Для объекта культурного наследия устанавливается охранная зона (далее – ОЗ), состоящая из одного участка ОЗ.

1.1. Координаты поворотных точек границы участка ОЗ

№ поворотной точки	Координаты точек в системе координат МСК-31, м	
	X	Y
Внутренняя граница		
1	408082.54	1252166.77
2	408094.24	1252178.76
3	408088.00	1252184.78
4	408076.34	1252172.75
1	408082.54	1252166.77
Внешняя граница		
5	408119.96	1252172.47
6	408086.04	1252208.89
7	408053.01	1252177.46
8	408065.58	1252162.48
9	408071.19	1252156.26
10	408086.39	1252139.90
11	408100.25	1252153.64
12	408112.61	1252165.45
5	408119.96	1252172.47

1.2. Режим использования земель и требования к градостроительным регламентам в границах участка ОЗ

Разрешается:

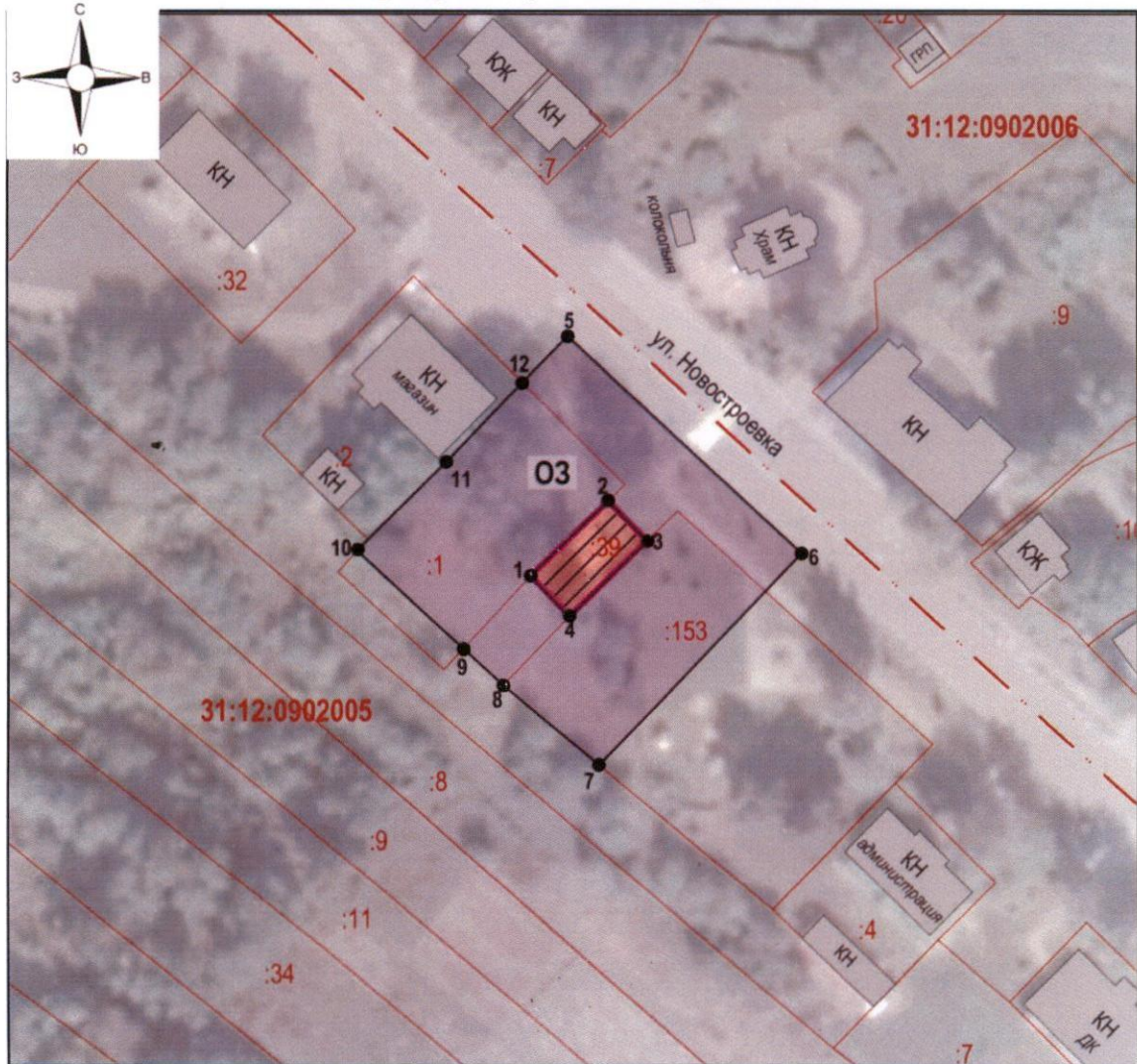
- хозяйственная деятельность, направленная на сохранение, использование и популяризацию объекта культурного наследия;
- проведение работ по благоустройству территории:
 - озеленение – разбивка газонов и цветников, сохранение ценных пород деревьев и посадка новых, санация озеленения (уход, обрезка сухих веток, удаление самосева, борьба с вредителями, вырубка деревьев, угрожающих падением);
 - организация ночной подсветки объекта культурного наследия на основании специальных проектов;
 - установка антивандального уличного оборудования (скамьи, урны), малых архитектурных форм;
 - организация пешеходных дорожек, обеспечивающих беспрепятственный подход к объекту культурного наследия, использование в покрытии пешеходных зон натуральных материалов (камень, гранит, гравийная смесь) или имитирующих их (тротуарная плитка) с организацией водоотведения;
 - устройство пандусов и других приспособлений, обеспечивающих передвижение маломобильных групп населения;
- установка информационных табличек, памятных знаков, иной историко-культурной информации;
- размещение временных элементов информационно-декоративного оформления событийного характера (мобильные информационные конструкции), включая праздничное оформление, указателей расположения туристских ресурсов и социальных объектов;
- ремонт и реконструкция линейных объектов;
- проведение мероприятий, направленных на обеспечение экологической и пожарной безопасности объекта культурного наследия;
- устройство сооружений водоотведения ливневых и талых вод от территории объекта культурного наследия;
- осуществление деятельности по популяризации объекта культурного наследия, в том числе деятельности, направленной на развитие культурно-познавательного туризма.

Запрещается:





- строительство объектов капитального строительства и некапитальных строений, за исключением применения специальных мер, направленных на сохранение и восстановление (регенерацию) историко-градостроительной и (или) природной среды объекта культурного наследия (восстановление, воссоздание, восполнение частично или полностью утраченных элементов и (или) характеристик историко-градостроительной и (или) природной среды);
- размещение взрывопожароопасных объектов, объектов с динамическим воздействием;
- использование строительных технологий, создающих динамические нагрузки и оказывающих негативное воздействие на объект культурного наследия;

- возведение временных построек, киосков, навесов, нестационарных торговых объектов;
- установка рекламных конструкций, щитов, баннеров, растяжек;
- прокладка новых инженерных коммуникаций (теплотрасс, газопровода, электрокабеля и т.д.) наземным и надземным способами;
- устройство глухих ограждений;
- высадка кустарниковой и древесной растительности, закрывающей обзор объекта культурного наследия;
- вырубка ценных пород деревьев, кроме санитарных рубок;
- размещение свалок мусора, снега;
- установка вышек сотовой связи;
- размещение автопарковок, автостоянок.

2. Схема границ зон охраны объекта культурного наследия регионального значения «Братская могила советских воинов, погибших в боях с фашистскими захватчиками в 1943 году. Захоронено 124 человека, имена установлены. Скульптура советского воина», расположенного по адресу: Белгородская область, Краснояружский муниципальный округ, с. Теребрено, ул. Новостроевка, 32а



Условные обозначения

-  Объект культурного наследия
-  Территория объекта культурного наследия
-  Охранная зона объекта культурного наследия (ОЗ)
-  Поворотные точки границ зон охраны объекта культурного наследия



Приложение № 2

УТВЕРЖДЕНЫ
постановлением Правительства
Белгородской области
от « 29 » сентября 2025 г.
№ 452-пп

**Границы зон охраны, режимы использования земель
и требования к градостроительным регламентам в границах зон охраны
объекта культурного наследия регионального значения «Братская могила
неизвестных советских воинов», расположенного по адресу: Белгородская
область, Краснояружский муниципальный округ, п. Отрадовский,
ул. Широкая, дом 39А**

1. Охранная зона объекта культурного наследия

Для объекта культурного наследия устанавливается охранная зона (далее – ОЗ), состоящая из одного участка ОЗ.

1.1. Координаты поворотных точек границы участка ОЗ

№ поворотной точки	Координаты точек в системе координат МСК-31, м	
	X	Y
Внутренняя граница		
1	410528.25	1265136.69
2	410523.35	1265146.48
3	410521.95	1265149.13
4	410511.76	1265142.68
5	410518.27	1265131.05
6	410522.08	1265133.29
7	410524.91	1265134.93
1	410528.25	1265136.69
Внешняя граница		
8	410509.50	1265143.64
9	410518.10	1265127.97
10	410511.40	1265125.04
11	410516.21	1265115.59
12	410538.36	1265125.89
13	410544.67	1265128.86
14	410539.19	1265141.54
15	410530.32	1265136.68
16	410522.68	1265151.42
8	410509.50	1265143.64

1.2. Режим использования земель и требования к градостроительным регламентам в границах участка ОЗ

Разрешается:

- применение специальных мер, направленных на сохранение историко-градостроительной среды объекта культурного наследия;
- благоустройство территории:
 - размещение малых архитектурных форм (скамеек, урн, вазонов), установка отдельно стоящего осветительного оборудования;
 - применение при изготовлении элементов благоустройства, малых архитектурных форм и ограждений традиционных материалов (камень, кирпич, дерево, металл);
 - устройство пандусов и других приспособлений, обеспечивающих передвижение маломобильных групп населения;
 - озеленение территории (деревья, кустарники, газоны, клумбы, цветники), не нарушающее условия визуального восприятия объекта культурного наследия;
 - ремонт, реконструкция тротуаров, проездов, проходов, площадок;
 - устройство, ремонт ограждений – просматриваемых (визуально проницаемых) металлических;
- прокладка инженерных коммуникаций подземным способом, за исключением опор уличного освещения; ремонт, реконструкция инженерных коммуникаций с восстановлением нарушенных поверхностей, ремонт, реконструкция инженерных коммуникаций с восстановлением нарушенных поверхностей;
- установка следующих средств информации малого формата:
 - информационных указателей габаритами не более 1,2 метра × 0,8 метра;
 - указателей и дорожных знаков;
 - мемориальных досок, памятных знаков;
 - элементов информационно-декоративного оформления событийного характера (мобильные информационные конструкции), включая праздничное оформление;
- сохранение и организация проходов, проездов, временных автопарковок;
- капитальный ремонт, реконструкция существующей наземной транспортной инфраструктуры с улучшением качества дорожного покрытия, организация системы водоотведения;
- осуществление деятельности по популяризации объекта культурного наследия, в том числе деятельности, направленной на развитие культурно-познавательного туризма.

Запрещается:

- строительство объектов капитального строительства;
- осуществление хозяйственной деятельности, причиняющей вред объекту культурного наследия, в том числе проведение работ, создающих угрозу экологической и пожарной безопасности, ведущих к нарушению гидрологического режима территории, оказывающих динамическое воздействие на грунты оснований и фундаменты объекта культурного наследия;

- строительство, прокладка инженерных коммуникаций наземным, надземным, совмещенным способами, за исключением опор уличного освещения;
- установка средств наружной рекламы и информации, за исключением случаев, предусмотренных требованиями одиннадцатого – пятнадцатого абзацев настоящего подраздела;
- устройство автостоянок и автопарковок, за исключением случаев, предусмотренных требованиями шестнадцатого абзаца настоящего подраздела;
- установка глухих ограждений, за исключением временных ограждений для производства земляных, хозяйственных, ремонтных и иных работ, использование ярких и контрастирующих цветовых решений ограждений.

2. Зона регулирования застройки и хозяйственной деятельности объекта культурного наследия

Для объекта культурного наследия устанавливается зона регулирования застройки и хозяйственной деятельности (далее – ЗРЗ), состоящая из одного участка ЗРЗ.

2.1. Координаты поворотных точек границы участка ЗРЗ

№ поворотной точки	Координаты точек в системе координат МСК-31, м	
	Х	У
17	410525.56	1265167.43
18	410498.46	1265155.67
10	410511.40	1265125.04
9	410518.10	1265127.97
8	410509.50	1265143.64
16	410522.68	1265151.42
15	410530.32	1265136.68
14	410539.19	1265141.54
17	410525.56	1265167.43

2.2. Особый режим использования земель и требования к градостроительным регламентам в границах участков ЗРЗ

Разрешается:

- строительство, ремонт, реконструкция объектов капитального строительства в соответствии с градостроительными регламентами:

высота объектов капитального строительства: не более 10 метров от существующей отметки земли до максимально выступающих конструктивных элементов здания;

применение в отделке фасадов натуральных или имитирующих натуральные природные материалы (кирпич, штукатурка, природный камень) и цветовых решений пастельных тонов;

высота строений не более 5 метров от существующей отметки земли до максимально выступающих конструктивных элементов строения;

- применение в отделке фасадов цветовых решений пастельных тонов;
- снос (демонтаж) объектов капитального строительства и некапитальных строений, не представляющих историко-культурной ценности;
- снижение диссонирующего влияния зданий и сооружений, не представляющих историко-культурной ценности, путем использования в отделке фасадов натуральных и имитирующих натуральные отделочных материалов пастельных тонов;
- озеленение территории: проведение работ по упорядочению зеленых насаждений, организация газонов, цветников, клумб;
- проведение работ по благоустройству:
 - ремонт, организация пешеходных площадок, тротуаров;
 - установка отдельно стоящего оборудования уличного освещения;
 - установка малых архитектурных форм (скамьи, урны, вазоны);
 - устройство пандусов и других приспособлений, обеспечивающих передвижение маломобильных групп населения;
- установка следующих средств наружной информации:
 - информационных надписей и обозначений, памятных знаков;
 - строительной сетки с изображением объектов ремонта, реставрации, реконструкции;
 - размещение временных элементов информационно-декоративного оформления событийного характера (мобильные информационные конструкции);
 - установка информационных стендов, а также средств ориентирующей информации высотой не более 2 метров и площадью информационного поля не более 1 кв. метра;
- капитальный ремонт и реконструкция объектов инженерной инфраструктуры, строительство новых объектов инженерной инфраструктуры подземным способом, за исключением опор уличного освещения (строительство инженерных коммуникаций наземным и надземным способом допускается при условии обоснования отсутствия технической возможности строительства инженерных коммуникаций подземным способом, а также адаптации данных инженерных систем к градостроительной среде с использованием компенсирующих (маскирующих) решений);
- проведение мероприятий, направленных на обеспечение экологической и пожарной безопасности.

Запрещается:

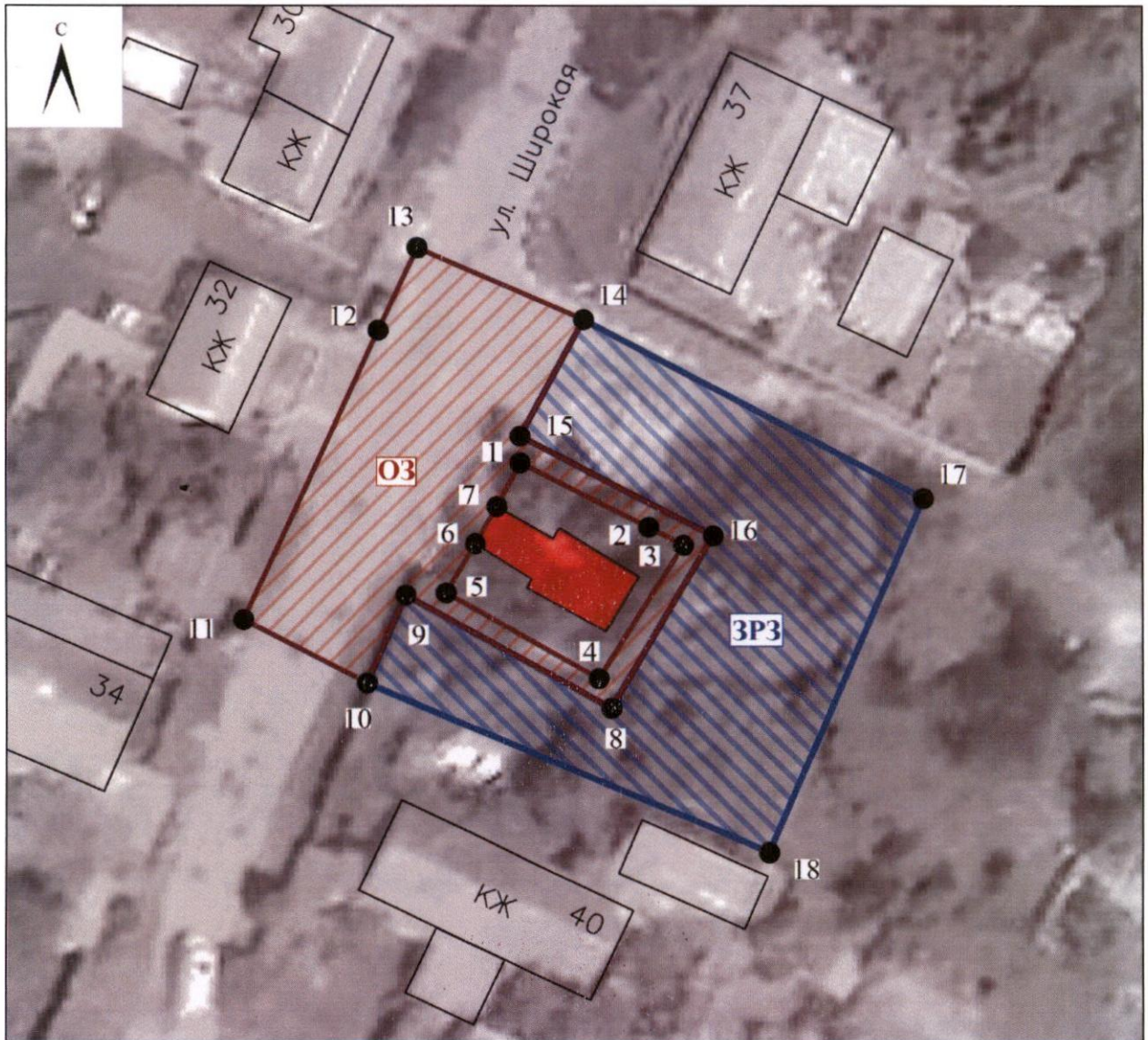
- при реконструкции и строительстве объектов капитального строительства:
 - применение в архитектурных решениях отделки фасадов, кровельном покрытии чистых насыщенных цветов: красный, оранжевый, желтый, зеленый, синий, фиолетовый (кроме оттенков пастельных тонов);
 - применение искусственных материалов в отделке фасадов (сайдинг, пластик, навесные вентилируемые фасады), использование цветного стекла;
- установка всех видов наружной рекламы, за исключением случаев, предусмотренных требованиями семнадцатого абзаца настоящего подраздела;
- прокладка инженерных коммуникаций наземным и надземным способом, а также по уличным фасадам зданий, строений и сооружений, за исключением

случаев, предусмотренных требованиями восемнадцатого абзаца настоящего подраздела;





- размещение взрывоопасных и пожароопасных объектов, а также объектов с динамическим воздействием в зоне влияния на объект культурного наследия;

- использование строительных технологий, создающих динамические нагрузки и оказывающие негативное воздействие на объект культурного наследия и прилегающие территории.

3. Схема границ зон охраны объекта культурного наследия регионального значения «Братская могила неизвестных советских воинов», расположенного по адресу: Белгородская область, Краснояружский муниципальный округ, п. Отрадовский, ул. Широкая, дом 39А



Условные обозначения

-  Объект культурного наследия
-  Охранная зона объекта культурного наследия (ОЗ)
-  Зона регулирования застройки и хозяйственной деятельности (ЗРЗ)
-  Поворотные точки границ зон охраны объекта культурного наследия



Приложение № 3

УТВЕРЖДЕНЫ
постановлением Правительства
Белгородской области
от « 29 » сентября **2025 г.**
№ 452-пп

**Границы зон охраны, режимы использования земель
и требования к градостроительным регламентам в границах зон охраны
объекта культурного наследия регионального значения «Братская могила
советских воинов, погибших в боях с фашистскими захватчиками в 1943 году.
Захоронено 67 человек, имена 57 человек установлены. Скульптура
советского воина с мальчиком», расположенного по адресу:
Белгородская область, Краснояружский муниципальный округ, с. Вязовое,
ул. Первомайская, 33А**

1. Охранная зона объекта культурного наследия

Для объекта культурного наследия устанавливается охранная зона (далее – ОЗ), состоящая из одного участка ОЗ.

1.1. Координаты поворотных точек границы участка ОЗ

№ поворотной точки	Координаты точек в системе координат МСК-31, м	
	Х	У
1	416297.13	1251424.71
2	416298.43	1251429.84
3	416324.37	1251422.98
4	416321.17	1251410.36
5	416295.24	1251417.22
6	416296.43	1251421.97
7	416272.07	1251428.37
8	416265.47	1251403.67
9	416299.64	1251396.01
10	416337.12	1251390.45
11	416348.09	1251441.18
12	416289.21	1251460.16
13	416277.66	1251447.67
14	416272.95	1251431.07
1	416297.13	1251424.71

1.2. Режим использования земель и требования к градостроительным регламентам в границах участка ОЗ

Разрешается:

- применение специальных мер, направленных на сохранение историко-градостроительной среды объекта культурного наследия;
- благоустройство территории:
 - размещение малых архитектурных форм (скамеек, урн, вазонов), установка отдельно стоящего осветительного оборудования;
 - применение при изготовлении элементов благоустройства, малых архитектурных форм и ограждений традиционных материалов (камень, кирпич, дерево, металл);
 - устройство пандусов и других приспособлений, обеспечивающих передвижение маломобильных групп населения;
 - озеленение территории (деревья, кустарники, газоны, клумбы, цветники), не нарушающее условия визуального восприятия объекта культурного наследия;
 - ремонт, реконструкция тротуаров, проездов, проходов, площадок;
 - устройство, ремонт ограждений – просматриваемых (визуально проницаемых) металлических;
- прокладка инженерных коммуникаций подземным способом, за исключением опор уличного освещения; ремонт, реконструкция инженерных коммуникаций с восстановлением нарушенных поверхностей;
- установка следующих средств информации малого формата: информационных указателей габаритами не более 1,2 метра × 0,8 метра; указателей и дорожных знаков; мемориальных досок, памятных знаков; элементов информационно-декоративного оформления событийного характера (мобильные информационные конструкции), включая праздничное оформление;
- сохранение и организация проходов, проездов, временных автопарковок;
- капитальный ремонт, реконструкция существующей наземной транспортной инфраструктуры с улучшением качества дорожного покрытия, организация системы водоотведения;
- осуществление деятельности по популяризации объекта культурного наследия, в том числе деятельности, направленной на развитие культурно-познавательного туризма.

Запрещается:

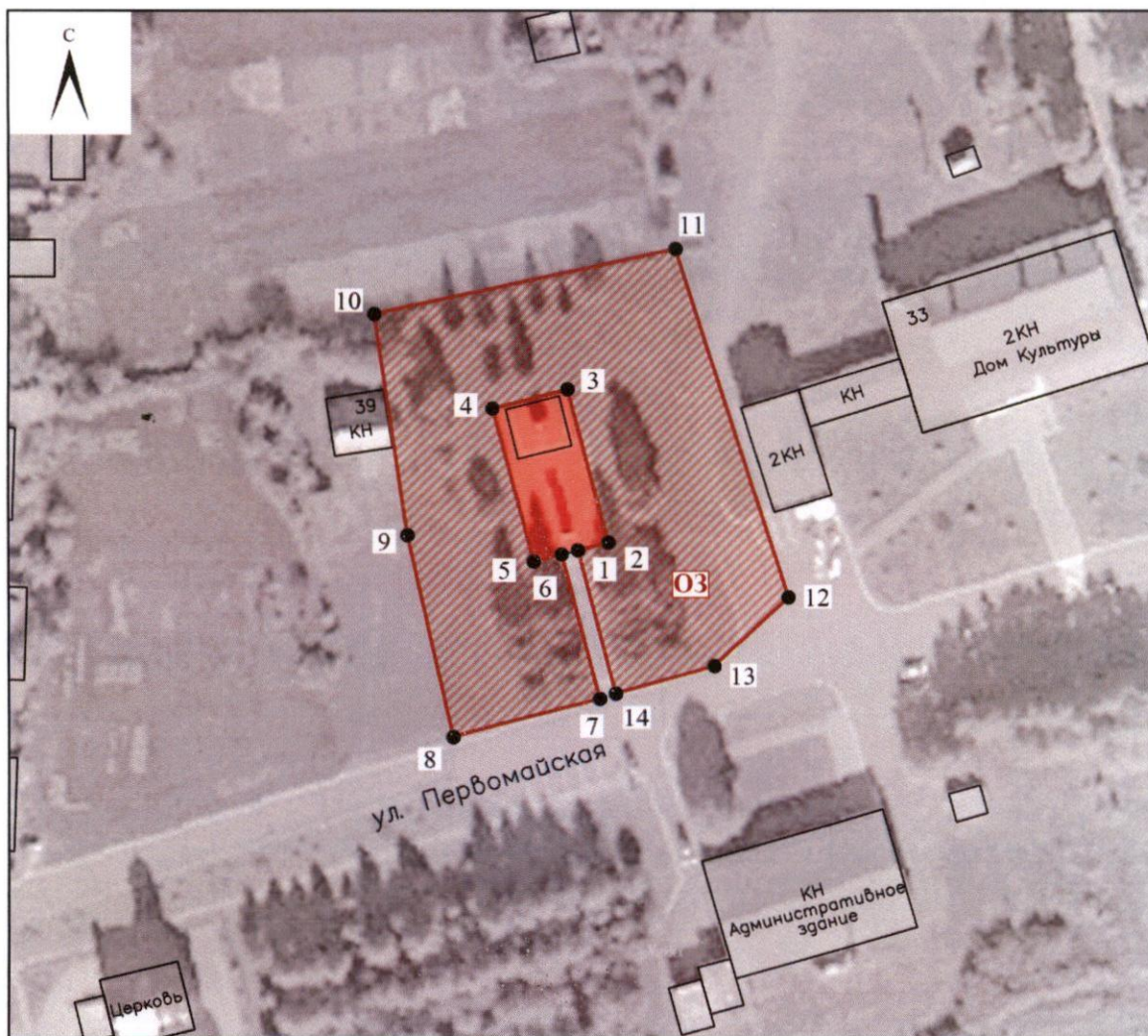
- строительство объектов капитального строительства;
- осуществление хозяйственной деятельности, причиняющей вред объекту культурного наследия, в том числе проведение работ, создающих угрозу экологической и пожарной безопасности, ведущих к нарушению гидрологического режима территории, оказывающих динамическое воздействие на грунты оснований и фундаменты объекта культурного наследия;
- строительство, прокладка инженерных коммуникаций наземным, надземным, совмещенным способами, за исключением опор уличного освещения;

- установка средств наружной рекламы и информации, за исключением случаев, предусмотренных требованиями одиннадцатого – пятнадцатого абзацев настоящего подраздела;




- устройство автостоянок и автопарковок, за исключением случаев, предусмотренных требованиями шестнадцатого абзаца настоящего подраздела;

- установка глухих ограждений, за исключением временных ограждений для производства земляных, хозяйственных, ремонтных и иных работ, использование ярких и контрастирующих цветовых решений ограждений.

2. Схема границ зон охраны объекта культурного наследия регионального значения «Братская могила советских воинов, погибших в боях с фашистскими захватчиками в 1943 году. Захоронено 67 человек, имена 57 человек установлены. Скульптура советского воина с мальчиком», расположенного по адресу: Белгородская область, Краснояружский муниципальный округ, с. Вязовое, ул. Первомайская, 33А



Условные обозначения

-  Объект культурного наследия
-  Охранная зона объекта культурного наследия (ОЗ)
-  Поворотные точки границ зон охраны объекта культурного наследия



Приложение № 4

УТВЕРЖДЕНЫ
постановлением Правительства
Белгородской области
от « 29 » сентября 2025 г.
№ 452-ПП

**Границы зон охраны, режимы использования земель
и требования к градостроительным регламентам в границах зон охраны
объекта культурного наследия регионального значения «Братская могила
советских воинов, погибших в боях с фашистскими захватчиками в 1943 году.
Захоронено 183 человека, имена установлены. Скульптура советского воина»,
расположенного по адресу: Белгородская область, Краснояружский
муниципальный округ, село Сергиевка, улица Центральная, 2А**

1. Охранная зона объекта культурного наследия

Для объекта культурного наследия устанавливается охранная зона (далее – ОЗ), состоящая из одного участка ОЗ.

1.1. Координаты поворотных точек границы участка ОЗ

№ поворотной точки	Координаты точек в системе координат МСК-31, м	
	X	Y
Внутренняя граница		
1	407923.96	1260918.82
2	407917.07	1260914.11
3	407913.70	1260919.01
4	407920.59	1260923.72
1	407923.96	1260918.82
Внешняя граница		
5	407920.29	1260951.21
6	407888.98	1260982.49
7	407845.71	1260939.18
8	407878.75	1260905.65
9	407936.06	1260851.22
10	407976.29	1260893.57
11	407951.35	1260916.56
12	407968.44	1260935.10
13	407934.66	1260968.12
5	407920.29	1260951.21

1.2. Режим использования земель и требования к градостроительным регламентам в границах участка ОЗ

Разрешается:

- применение специальных мер, направленных на сохранение историко-градостроительной среды объекта культурного наследия;
- благоустройство территории:
 - размещение малых архитектурных форм (скамеек, урн, вазонов), установка отдельно стоящего осветительного оборудования;
 - применение при изготовлении элементов благоустройства, малых архитектурных форм и ограждений традиционных материалов (камень, кирпич, дерево, металл);
 - устройство пандусов и других приспособлений, обеспечивающих передвижение маломобильных групп населения;
 - озеленение территории (деревья, кустарники, газоны, клумбы, цветники), не нарушающее условия визуального восприятия объекта культурного наследия;
 - ремонт, реконструкция тротуаров, проездов, проходов, площадок;
 - устройство, ремонт ограждений – просматриваемых (визуально проницаемых) металлических;
- прокладка инженерных коммуникаций подземным способом, за исключением опор уличного освещения; ремонт, реконструкция инженерных коммуникаций с восстановлением нарушенных поверхностей;
- установка следующих средств информации малого формата:
 - информационных указателей габаритами не более 1,2 метра × 0,8 метра;
 - указателей и дорожных знаков;
 - мемориальных досок, памятных знаков;
 - элементов информационно-декоративного оформления событийного характера (мобильные информационные конструкции), включая праздничное оформление;
- сохранение и организация проходов, проездов, временных автопарковок;
- капитальный ремонт, реконструкция существующей наземной транспортной инфраструктуры с улучшением качества дорожного покрытия, организация системы водоотведения;
- осуществление деятельности по популяризации объекта культурного наследия, в том числе деятельности, направленной на развитие культурно-познавательного туризма.

Запрещается:

- строительство объектов капитального строительства;
- осуществление хозяйственной деятельности, причиняющей вред объекту культурного наследия, в том числе проведение работ, создающих угрозу экологической и пожарной безопасности, ведущих к нарушению гидрологического режима территории, оказывающих динамическое воздействие на грунты оснований и фундаменты объекта культурного наследия;
- строительство, прокладка инженерных коммуникаций наземным, надземным, совмещенным способами, за исключением опор уличного освещения;

- установка средств наружной рекламы и информации, за исключением случаев, предусмотренных требованиями одиннадцатого – пятнадцатого абзацев настоящего подраздела;




- устройство автостоянок и автопарковок, за исключением случаев, предусмотренных требованиями шестнадцатого абзаца настоящего подраздела;

- установка глухих ограждений, за исключением временных ограждений для производства земляных, хозяйственных, ремонтных и иных работ, использование ярких и контрастирующих цветовых решений ограждений.

2. Схема границ зон охраны объекта культурного наследия регионального значения «Братская могила советских воинов, погибших в боях с фашистскими захватчиками в 1943 году. Захоронено 183 человека, имена установлены. Скульптура советского воина», расположенного по адресу: Белгородская область, Краснояружский муниципальный округ, село Сергиевка, улица Центральная, 2А



Условные обозначения

-  Объект культурного наследия
-  Охранная зона объекта культурного наследия (ОЗ)
-  Поворотные точки границ зон охраны объекта культурного наследия



Приложение № 5

УТВЕРЖДЕНЫ
постановлением Правительства
Белгородской области
от « 29 » сентября **2025 г.**
№ 452-ПП

**Границы зон охраны, режимы использования земель
и требования к градостроительным регламентам в границах зон охраны
объекта культурного наследия регионального значения «Братская могила
советских воинов, погибших в боях с фашистскими захватчиками в 1943 году.
Захоронено 63 человека, имена установлены. Скульптура: солдат со знаменем
и солдат с венком», расположенного по адресу: Белгородская область,
Краснояружский муниципальный округ, п. Красная Яруга, ул. Крыловка, 8**

1. Охранная зона объекта культурного наследия

Для объекта культурного наследия устанавливается охранная зона (далее – ОЗ), состоящая из одного участка ОЗ.

1.1. Координаты поворотных точек границы участка ОЗ

№ поворотной точки	Координаты точек в системе координат МСК-31, м	
	Х	У
Внутренняя граница		
5	417757.03	1263058.66
6	417752.08	1263064.30
7	417738.93	1263052.75
8	417743.88	1263047.11
5	417757.03	1263058.66
Внешняя граница		
1	417733.91	1263014.41
2	417793.71	1263068.37
3	417756.80	1263108.35
4	417697.45	1263056.26
1	417733.91	1263014.41

1.2. Режим использования земель и требования к градостроительным регламентам в границах участка ОЗ

Разрешается:

- хозяйственная деятельность, направленная на сохранение, использование и популяризацию объекта культурного наследия;

- размещение памятных знаков, информационных стендов и иной историко-культурной информации, мемориальной скульптуры, кенотафов;

- благоустройство и озеленение территории:

- устройство новых, ремонт и реконструкция существующих пешеходных дорожек с использованием в покрытии пешеходных площадок, тротуаров традиционных (камень, гранит, гравийная смесь) или имитирующих натуральные материалы;

- размещение малых архитектурных форм (скамеек, урн и иных сооружений) и отдельно стоящего оборудования освещения, отвечающих характеристикам исторической среды;

- устройство пандусов и других приспособлений, обеспечивающих передвижение маломобильных групп населения;

- озеленение территории и размещение элементов озеленения, не препятствующих визуальному восприятию объекта культурного наследия;

- упорядочение зеленых насаждений с санитарной вырубкой и посадкой ценных пород деревьев;

- работы по уходу за произрастающими на территории зелеными насаждениями;

- работы по содержанию и уборке территории, в том числе уборка отходов от санитарной вырубки;

- установка оборудования освещения, отвечающего характеристикам историко-градостроительной и природной среды;

- размещение временных элементов информационно-декоративного оформления событийного характера, включая праздничное оформление, а также временных строительных ограждающих конструкций;

- капитальный ремонт и реконструкция существующих объектов инженерной инфраструктуры при условии обеспечения сохранности объекта культурного наследия при проведении указанных работ;

- проведение мероприятий, направленных на обеспечение пожарной и экологической безопасности;

- строительство (прокладка), капитальный ремонт и реконструкция инженерных коммуникаций подземным способом с восстановлением нарушенных поверхностей.

Запрещается:

- строительство объектов капитального строительства и некапитальных строений, за исключением применения специальных мер, направленных на сохранение и восстановление (регенерацию) историко-градостроительной и (или) природной среды объекта культурного наследия (восстановление, воссоздание, восполнение частично или полностью утраченных элементов и (или) характеристик историко-градостроительной и (или) природной среды);

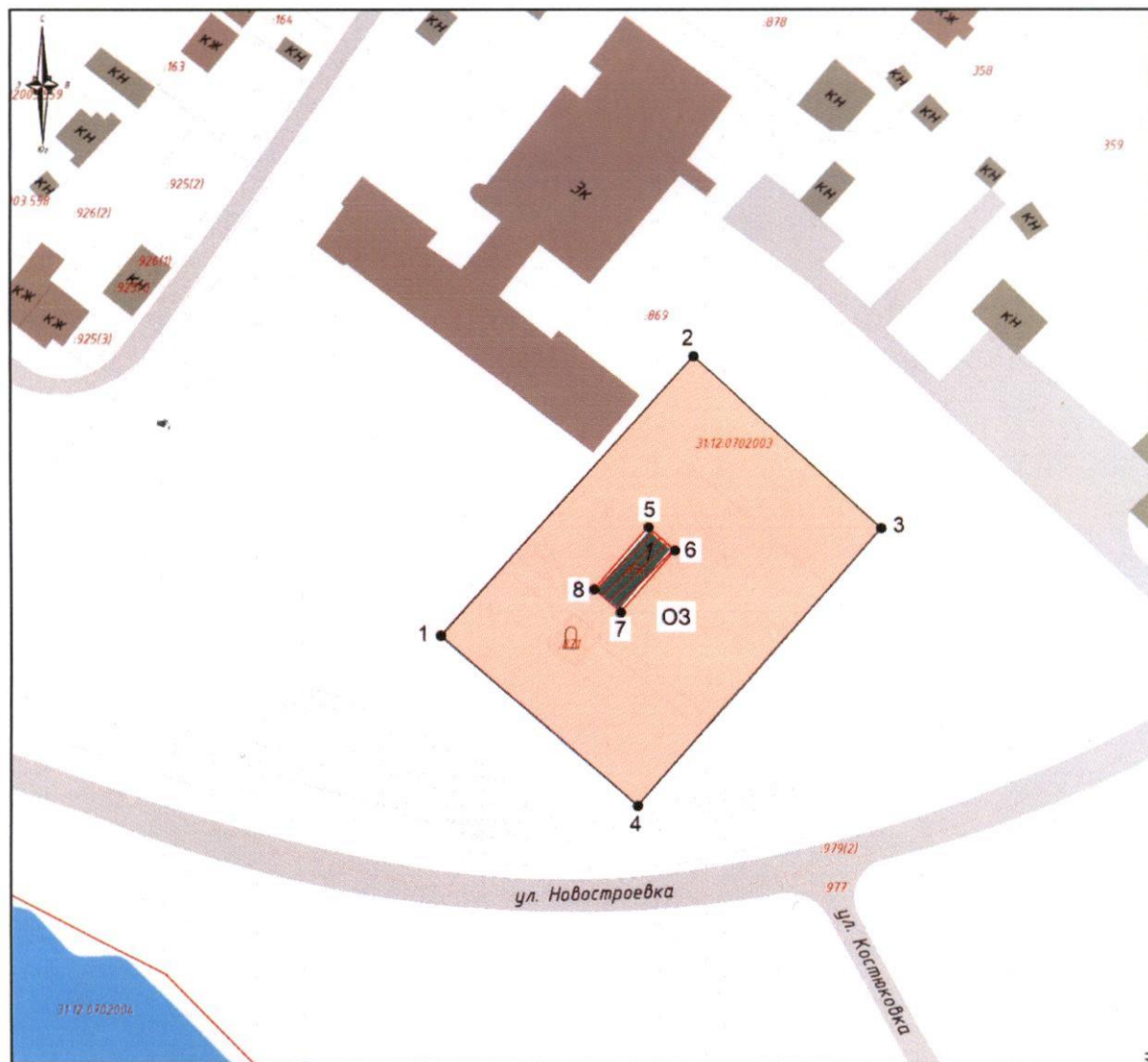
- размещение взрывопожароопасных объектов, объектов с динамическим воздействием;

- использование строительных технологий, создающих динамические нагрузки и оказывающих негативное воздействие на объект культурного наследия;





- возведение временных построек, киосков, навесов, нестационарных торговых объектов;

- установка рекламных конструкций, щитов, баннеров, растяжек в зоне видимости объекта культурного наследия;
- прокладка инженерных коммуникаций (теплотрасс, газопровода, электрокабеля и т.д.) наземным и надземным способами;
- устройство глухих ограждений;
- высадка кустарниковой и древесной растительности, закрывающей обзор объекта культурного наследия;
- размещение свалок мусора, снега;
- установка оборудования линейных объектов, вышек сотовой связи;
- размещение автопарковок, автостоянок.

2. Схема границ зон охраны объекта культурного наследия регионального значения «Братская могила советских воинов, погибших в боях с фашистскими захватчиками в 1943 году. Захоронено 63 человека, имена установлены. Скульптура: солдат со знаменем и солдат с венком», расположенного по адресу: Белгородская область, Краснояружский муниципальный округ, п. Красная Яруга, ул. Крыловка, 8



Условные обозначения

-  Объект культурного наследия
-  Охранная зона объекта культурного наследия (ОЗ)
-  Территория объекта культурного наследия
-  1 Поворотные точки границ зон охраны объекта культурного наследия



Приложение № 6

УТВЕРЖДЕНЫ
постановлением Правительства
Белгородской области
от « 29 » сентября 2025 г.
№ 452-пп

**Границы зон охраны, режимы использования земель
и требования к градостроительным регламентам в границах зон охраны
объекта культурного наследия регионального значения «Памятник
советским воинам, погибшим в сражении на Курской дуге», расположенного
по адресу: Белгородская область, Краснояружский муниципальный округ,
хутор Вязовской, ул. Трудовая, д. 50**

1. Охранная зона объекта культурного наследия

Для объекта культурного наследия устанавливается охранная зона (далее – ОЗ), состоящая из одного участка ОЗ.

1.1. Координаты поворотных точек границы участка ОЗ

№ поворотной точки	Координаты точек в системе координат МСК-31, м	
	Х	У
Внутренняя граница		
1	421317.34	1257841.81
2	421313.66	1257859.19
3	421293.16	1257854.68
4	421295.58	1257837.73
1	421317.34	1257841.81
Внешняя граница		
5	421338.78	1257820.50
6	421328.27	1257882.23
7	421279.98	1257873.95
8	421290.77	1257812.32
5	421338.78	1257820.50

1.2. Режим использования земель и требования к градостроительным регламентам в границах участка ОЗ

Разрешается:

- хозяйственная деятельность, направленная на сохранение, использование и популяризацию объекта культурного наследия;
- проведение работ по благоустройству территории;

озеленение – разбивка газонов и цветников, сохранение ценных пород деревьев и посадка новых, санация озеленения (уход, обрезка сухих веток, удаление самосева, борьба с вредителями, вырубка деревьев, угрожающих падением);

организация ночной подсветки объекта культурного наследия на основании специальных проектов;

установка антивандального уличного оборудования (скамьи, урны), малых архитектурных форм;

организация пешеходных дорожек, обеспечивающих беспрепятственный подход к объекту культурного наследия, использование в покрытии пешеходных зон натуральных материалов (камень, гранит, гравийная смесь) или имитирующих их (тротуарная плитка) с организацией водоотведения;

устройство пандусов и других приспособлений, обеспечивающих передвижение маломобильных групп населения;

- установка информационных табличек, памятных знаков, иной историко-культурной информации;

- размещение временных элементов информационно-декоративного оформления событийного характера (мобильные информационные конструкции), включая праздничное оформление, указателей расположения туристских ресурсов и социальных объектов;

- ремонт и реконструкция линейных объектов;

- проведение мероприятий, направленных на обеспечение экологической и пожарной безопасности объекта культурного наследия;

- устройство сооружений водоотведения ливневых и талых вод от территории объекта культурного наследия;

- осуществление деятельности по популяризации объекта культурного наследия, в том числе деятельности, направленной на развитие культурно-познавательного туризма.

Запрещается:

- строительство объектов капитального строительства и некапитальных строений, за исключением применения специальных мер, направленных на сохранение и восстановление (регенерацию) историко-градостроительной и (или) природной среды объекта культурного наследия (восстановление, воссоздание, восполнение частично или полностью утраченных элементов и (или) характеристик историко-градостроительной и (или) природной среды);

- размещение взрывопожароопасных объектов, объектов с динамическим воздействием;

- использование строительных технологий, создающих динамические нагрузки и оказывающих негативное воздействие на объект культурного наследия;

- возведение временных построек, киосков, навесов, нестационарных торговых объектов;

- установка рекламных конструкций, щитов, баннеров, растяжек;

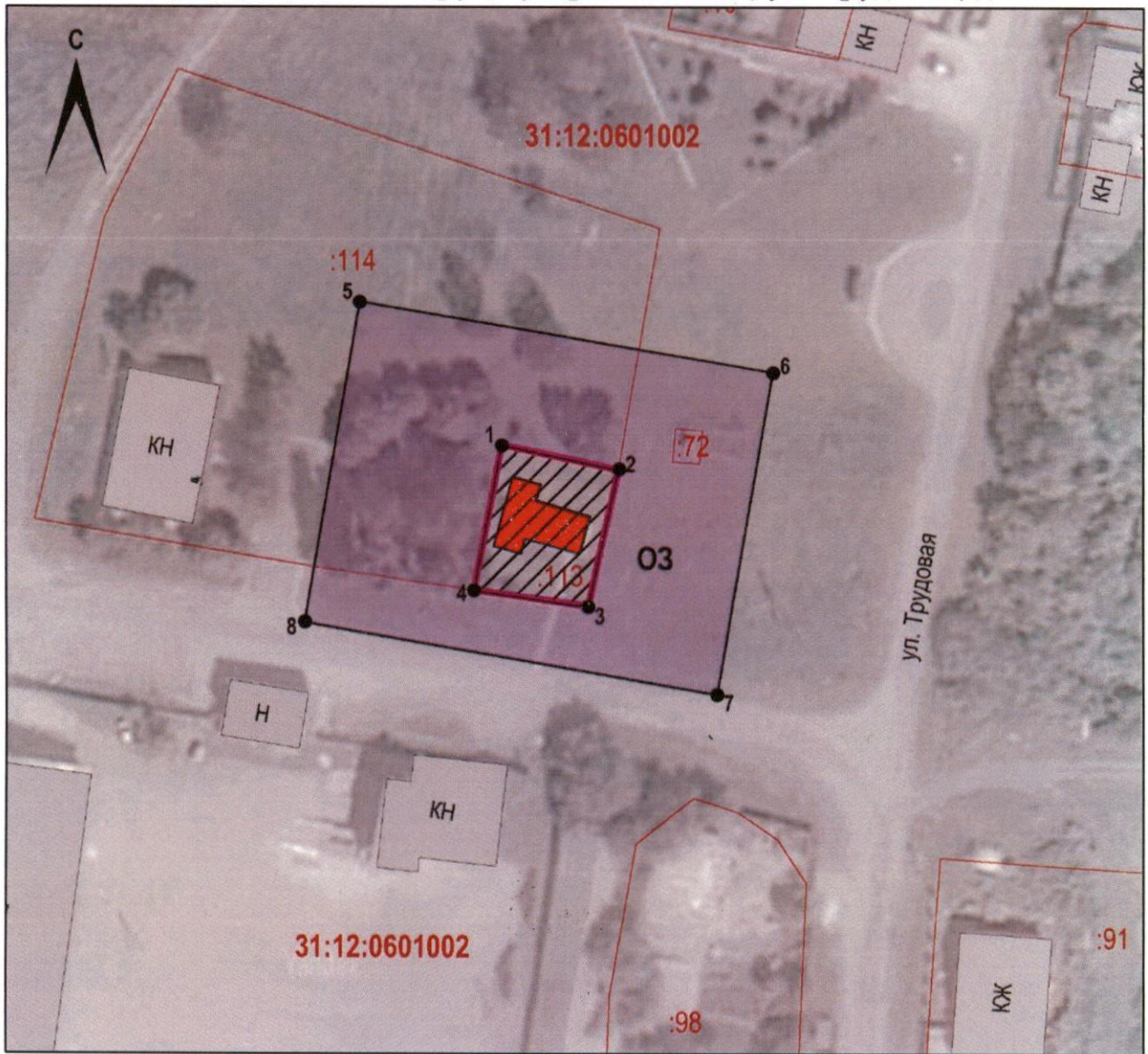
- прокладка новых инженерных коммуникаций (теплотрасс, газопровода) наземным и надземным способами;

- устройство глухих ограждений;





- высадка кустарниковой и древесной растительности, закрывающей обзор объекта культурного наследия;

- вырубка ценных пород деревьев, кроме санитарных рубок.
- размещение свалок мусора, снега;
- установка вышек сотовой связи;
- размещение автопарковок, автостоянок.

2. Схема границ зон охраны объекта культурного наследия регионального значения «Памятник советским воинам, погибшим в сражении на Курской дуге», расположенного по адресу: Белгородская область, Краснояружский муниципальный округ, хутор Вязовской, ул. Трудовая, д. 50



Условные обозначения

-  Объект культурного наследия
-  Охранная зона объекта культурного наследия (ОЗ)
-  Территория объекта культурного наследия
-  Поворотные точки границ зон охраны объекта культурного наследия



Приложение № 7

УТВЕРЖДЕНЫ
постановлением Правительства
Белгородской области
от « 29 » сентября 2025 г.
№ 452-ПП

**Границы зон охраны, режимы использования земель
и требования к градостроительным регламентам в границах зон охраны
объекта культурного наследия регионального значения «Памятный знак
погибшим минерам-подросткам», расположенного по адресу: Белгородская
область, Краснояружский муниципальный округ, с. Теребрено,
ул. Новостроевка, 38а**

1. Охранная зона объекта культурного наследия

Для объекта культурного наследия устанавливается охранная зона (далее – ОЗ), состоящая из одного участка ОЗ.

1.1. Координаты поворотных точек границы участка ОЗ

№ поворотной точки	Координаты точек в системе координат МСК-31, м	
	Х	У
Внутренняя граница		
1	407929.58	1252327.83
2	407933.37	1252331.39
3	407927.90	1252337.21
4	407924.11	1252333.65
1	407929.58	1252327.83
Внешняя граница		
5	407950.58	1252331.27
6	407935.17	1252349.50
7	407910.00	1252327.15
8	407924.91	1252309.64
5	407950.58	1252331.27

1.2. Режим использования земель и требования к градостроительным регламентам в границах участка ОЗ

Разрешается:

- хозяйственная деятельность, направленная на сохранение, использование и популяризацию объекта культурного наследия;
- проведение работ по благоустройству территории;

озеленение – разбивка газонов и цветников, сохранение ценных пород деревьев и посадка новых, санация озеленения (уход, обрезка сухих веток, удаление самосева, борьба с вредителями, вырубка деревьев, угрожающих падением);

организация ночной подсветки объекта культурного наследия на основании специальных проектов;

установка антивандального уличного оборудования (скамьи, урны), малых архитектурных форм;

организация пешеходных дорожек, обеспечивающих беспрепятственный подход к объекту культурного наследия, использование в покрытии пешеходных зон натуральных материалов (камень, гранит, гравийная смесь) или имитирующих их (тротуарная плитка) с организацией водоотведения;

устройство пандусов и других приспособлений, обеспечивающих передвижение маломобильных групп населения;

- установка информационных табличек, памятных знаков, иной историко-культурной информации;

- размещение временных элементов информационно-декоративного оформления событийного характера (мобильные информационные конструкции), включая праздничное оформление, указателей расположения туристских ресурсов и социальных объектов;

- ремонт и реконструкция линейных объектов;

- проведение мероприятий, направленных на обеспечение экологической и пожарной безопасности объекта культурного наследия;

- устройство сооружений водоотведения ливневых и талых вод от территории объекта культурного наследия;

- осуществление деятельности по популяризации объекта культурного наследия, в том числе деятельности, направленной на развитие культурно-познавательного туризма.

Запрещается:

- строительство объектов капитального строительства и некапитальных строений, за исключением применения специальных мер, направленных на сохранение и восстановление (регенерацию) историко-градостроительной и (или) природной среды объекта культурного наследия (восстановление, воссоздание, восполнение частично или полностью утраченных элементов и (или) характеристик историко-градостроительной и (или) природной среды);

- размещение взрывопожароопасных объектов, объектов с динамическим воздействием;

- использование строительных технологий, создающих динамические нагрузки и оказывающих негативное воздействие на объект культурного наследия;

- возведение временных построек, киосков, навесов, нестационарных торговых объектов;

- установка рекламных конструкций, щитов, баннеров, растяжек;

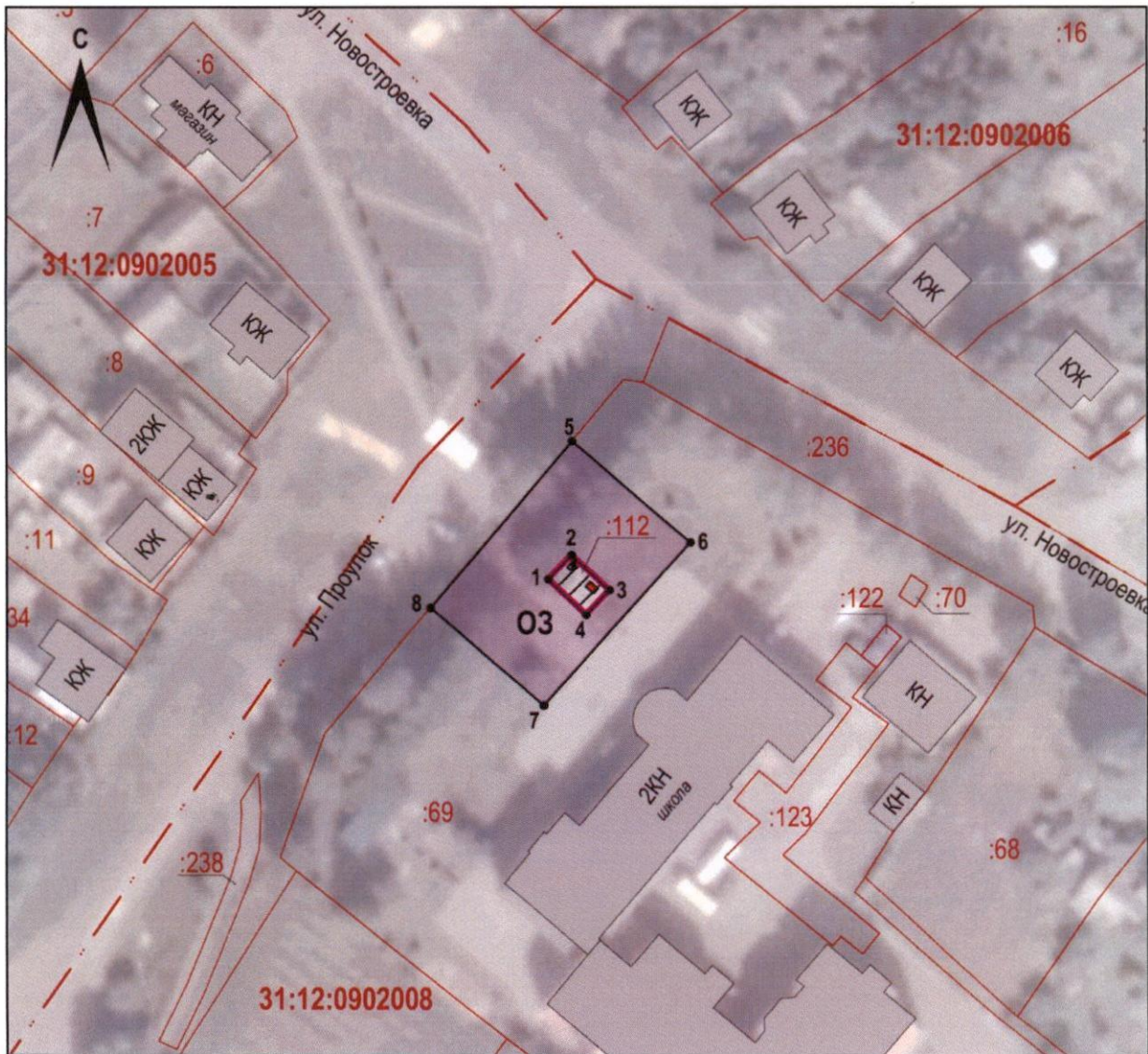
- прокладка новых инженерных коммуникаций (теплотрасс, газопровода, электрокабеля и т.д.) наземным и надземным способами;

- устройство глухих ограждений;





- высадка кустарниковой и древесной растительности, закрывающей обзор объекта культурного наследия;

- вырубка ценных пород деревьев, кроме санитарных рубок.
- размещение свалок мусора, снега;
- установка вышек сотовой связи.

2. Схема границ зон охраны объекта культурного наследия регионального значения «Памятный знак погибшим минерам-подросткам», расположенного по адресу: Белгородская область, Краснояружский муниципальный округ, с. Теребрено, ул. Новостроевка, 38а



Условные обозначения

-  Объект культурного наследия
-  Охранная зона объекта культурного наследия (ОЗ)
-  Территория объекта культурного наследия
-  Поворотные точки границ зон охраны объекта культурного наследия

