



БЕЛГОРОДСКАЯ ОБЛАСТЬ

ПРАВИТЕЛЬСТВО БЕЛГОРОДСКОЙ ОБЛАСТИ
ПОСТАНОВЛЕНИЕ

Белгород

«29» сентября 20 25 г.

№ 445-ПП

Об утверждении границ зон охраны, режимов использования земель и требований к градостроительным регламентам в границах зон охраны объектов культурного наследия (памятников истории и культуры), расположенных на территории Губкинского городского округа Белгородской области

В целях обеспечения сохранности историко-культурного наследия Белгородской области, в соответствии с Федеральным законом от 25 июня 2002 года № 73-ФЗ «Об объектах культурного наследия (памятниках истории и культуры) народов Российской Федерации», постановлением Правительства Российской Федерации от 12 сентября 2015 года № 972 «Об утверждении Положения о зонах охраны объектов культурного наследия (памятников истории и культуры) народов Российской Федерации и о признании утратившими силу отдельных положений нормативных правовых актов Правительства Российской Федерации», законом Белгородской области от 13 ноября 2003 года № 97 «Об объектах культурного наследия (памятниках истории и культуры) Белгородской области» Правительство Белгородской области **п о с т а н о в л я е т:**

1. Утвердить границы зон охраны, режимы использования земель и требования к градостроительным регламентам в границах зон охраны объекта культурного наследия регионального значения «Владимирская церковь с интерьером», расположенного по адресу: Белгородская область, Губкинский городской округ, Уколовская территориальная администрация, х. Новоселовка, ул. Владимирская, 8 (приложение № 1).

2. Утвердить границы зон охраны, режимы использования земель и требования к градостроительным регламентам в границах зон охраны объекта культурного наследия регионального значения «Михайло-Архангельская церковь с интерьером», расположенного по адресу: Белгородская область, Губкинский городской округ, село Теплый Колодезь, улица Михайловская, 23 (приложение № 2).

3. Утвердить границы зон охраны, режимы использования земель и требования к градостроительным регламентам в границах зон охраны объекта культурного наследия регионального значения «Усадьба «Архангельское», парк», расположенного по адресу: Белгородская область, Губкинский городской округ, с. Архангельское (приложение № 3).

4. Утвердить границы зон охраны, режимы использования земель и требования к градостроительным регламентам в границах зон охраны объекта

культурного наследия регионального значения «Здание, где в 1930 году размещалась геолого-разведочная база особой комиссии Курской Магнитной аномалии, преобразованной в 1931 году в геологоразведочный трест. Здесь работали академики И.М. Губкин, А.Д. Архангельский», расположенного по адресу: Белгородская область, Губкинский городской округ, г. Губкин, ул. Белгородская, 349 (приложение № 4).

5. Утвердить границы зон охраны, режимы использования земель и требования к градостроительным регламентам в границах зон охраны объекта культурного наследия регионального значения «Николаевская церковь (деревянная)», расположенного по адресу: Белгородская область, Губкинский городской округ, с. Коньшино, ул. Центральная, 24 (приложение № 5).

6. Утвердить границы зон охраны, режимы использования земель и требования к градостроительным регламентам в границах зон охраны объекта культурного наследия регионального значения «Архангельская церковь с интерьером», расположенного по адресу: Белгородская область, Губкинский городской округ, с. Архангельское, ул. Мичурина, 1 (приложение № 6).

7. Утвердить границы зон охраны, режимы использования земель и требования к градостроительным регламентам в границах зон охраны объекта культурного наследия регионального значения «Георгиевская церковь», расположенного по адресу: Белгородская область, Губкинский городской округ, с. Истобное, ул. Новая, 2 (приложение № 7).

8. Утвердить границы зон охраны, режимы использования земель и требования к градостроительным регламентам в границах зон охраны объекта культурного наследия регионального значения «Михайло-Архангельская церковь с интерьером», расположенного по адресу: Белгородская область, Губкинский городской округ, с. Осколец, ул. Центральная, 19А (приложение № 8).

9. Утвердить границы зон охраны, режимы использования земель и требования к градостроительным регламентам в границах зон охраны объекта культурного наследия регионального значения «Братская могила советских воинов, погибших в годы Великой Отечественной войны», расположенного по адресу: Белгородская область, Губкинский городской округ, с. Гущино, ул. Железнодорожная (приложение № 9).

10. Возмещение убытков, причиненных в связи с установлением границ зон охраны объектов культурного наследия, утвержденных в пунктах 1 – 9 настоящего постановления, осуществляется в соответствии с пунктами 8 и 9 статьи 57.1 Земельного кодекса Российской Федерации в сроки, установленные статьей 57.1 Земельного кодекса Российской Федерации.

11. Рекомендовать администрации Губкинского городского округа Белгородской области (Лобазнов М.А.) обеспечить отображение границ зон охраны, режимов использования земель и требований к градостроительным регламентам в границах зон охраны объектов культурного наследия в генеральном плане Губкинского городского округа Белгородской области, правилах землепользования и застройки Губкинского городского округа Белгородской области и документации по планировке территорий, а также включить в информационную систему обеспечения градостроительной деятельности Губкинского городского округа.

12. Контроль за исполнением настоящего постановления возложить на заместителя Губернатора Белгородской области – министра образования Белгородской области Милёхина А.В.

Информацию об исполнении постановления представить к 29 июня 2026 года.

13. Настоящее постановление вступает в силу со дня его официального опубликования.

Губернатор
Белгородской области



В.В. Гладков

Приложение № 1

УТВЕРЖДЕНЫ
 постановлением Правительства
 Белгородской области
 от «29» сентября 2025 г.
 № 445-ПП

**Границы зон охраны, режимы использования земель
 и требования к градостроительным регламентам в границах зон охраны объекта
 культурного наследия регионального значения «Владимирская церковь
 с интерьером», расположенного по адресу: Белгородская область, Губкинский
 городской округ, х. Новоселовка, ул. Владимирская, 8**

1. Охранная зона объекта культурного наследия

Для объекта культурного наследия устанавливается охранная зона (далее – ОЗ), состоящая из двух участков: ОЗ (участок 1), ОЗ (участок 2).

1.1. Координаты поворотных точек границ участков ОЗ

№ поворотной точки	Координаты точек в системе координат МСК-31, м	
	X	Y
Участок 1		
Внутренняя граница		
24	464724.48	2154290.49
25	464730.73	2154335.73
26	464688.83	2154341.52
27	464682.46	2154296.66
24	464724.48	2154290.49
Внешняя граница		
1	464860.37	2154220.49
2	464870.27	2154284.10
3	464861.63	2154284.68
4	464863.36	2154309.42
5	464862.52	2154323.38
6	464858.07	2154335.89
7	464849.74	2154342.56
8	464824.74	2154348.66
9	464793.08	2154354.83
10	464768.07	2154370.69
11	464741.05	2154402.89
12	464699.26	2154424.03
13	464689.85	2154422.43
14	464684.39	2154390.09
15	464676.58	2154347.20

№ поворотной точки	Координаты точек в системе координат МСК-31, м	
	X	Y
16	464672.78	2154322.52
17	464671.27	2154301.94
18	464672.30	2154281.87
19	464677.10	2154252.66
20	464687.30	2154210.55
21	464698.62	2154163.40
22	464704.95	2154170.12
23	464716.82	2154241.11
1	464860.37	2154220.49
Участок 2		
28	464687.40	2154167.71
29	464678.98	2154203.61
30	464667.48	2154250.33
31	464663.83	2154270.08
32	464662.34	2154280.82
33	464650.03	2154282.57
34	464558.05	2154299.52
35	464553.16	2154254.79
28	464687.40	2154167.71

1.2. Режим использования земель и требования к градостроительным регламентам в границах участков ОЗ

Разрешается:

- хозяйственная деятельность, направленная на сохранение, использование и популяризацию объекта культурного наследия, проведение строительных, мелиоративных, земляных, землеустроительных и иных работ, не ухудшающих условий сохранности и визуального восприятия объекта культурного наследия в его историко-культурной среде;

- проведение работ по благоустройству территории:

озеленение – разбивка газонов и цветников, сохранение ценных пород деревьев, посадка новых деревьев и кустарников, не нарушающих условий визуального восприятия объекта культурного наследия;

организация ночной подсветки объекта культурного наследия на основании специальных проектов; установка отдельно стоящего осветительного оборудования;

установка антивандального уличного оборудования (скамьи, урны), малых архитектурных форм;

организация пешеходных дорожек, обеспечивающих беспрепятственный подход к объекту культурного наследия, использование в покрытии пешеходных зон натуральных материалов (камень, гранит, гравийная смесь) или имитирующих их (тротуарная плитка) с организацией водоотведения;

устройство пандусов и других приспособлений, обеспечивающих передвижение маломобильных групп населения;

- установка информационных табличек, памятных знаков, иной историко-культурной информации;

- размещение временных элементов информационно-декоративного оформления событийного характера (мобильные информационные конструкции), включая праздничное оформление, указателей расположения туристских ресурсов и социальных объектов;

- строительство, ремонт, реконструкция сетей инженерно-технического обеспечения подземным способом с восстановлением нарушенных поверхностей;

- проведение мероприятий, направленных на обеспечение экологической и пожарной безопасности объекта культурного наследия;

- устройство системы водоотведения ливневых и талых вод от территории объекта культурного наследия;

- осуществление деятельности по популяризации объекта культурного наследия, в том числе деятельности, направленной на развитие культурно-познавательного туризма.

Запрещается:

- строительство объектов капитального строительства и некапитальных строений;

- размещение взрывопожароопасных объектов, объектов с динамическим воздействием;

- использование строительных технологий, создающих динамические нагрузки и оказывающих негативное воздействие на объект культурного наследия;

- установка рекламных конструкций, щитов, баннеров, растяжек в зоне видимости объекта культурного наследия;

- прокладка инженерных коммуникаций надземным и наземным способами;

- высадка кустарниковой и древесной растительности, закрывающей обзор объекта культурного наследия;

- вырубка ценных пород деревьев, кроме санитарных рубок;

- размещение свалок мусора, снега;

- установка оборудования линейных объектов, вышек сотовой связи;

- организация автопарковок, автостоянок.

2. Зона регулирования застройки и хозяйственной деятельности объекта культурного наследия

Для объекта культурного наследия устанавливается зона регулирования застройки и хозяйственной деятельности (далее – ЗРЗ), состоящая из одного участка ЗРЗ.

2.1. Координаты поворотных точек границы участка ЗРЗ

№ поворотной точки	Координаты точек в системе координат МСК-31, м	
	X	Y
32	464662.34	2154280.82
36	464661.25	2154302.04
37	464662.84	2154323.63
38	464666.11	2154345.54
39	464671.68	2154377.64
40	464679.21	2154421.13
41	464581.75	2154432.72

№ поворотной точки	Координаты точек в системе координат МСК-31, м	
	Х	У
42	464578.38	2154413.77
34	464558.05	2154299.52
33	464650.03	2154282.57
32	464662.34	2154280.82

2.2. Особый режим использования земель и требования к градостроительным регламентам в границах участка ЗРЗ

Разрешается:

- строительство, реконструкция, капитальный ремонт объектов капитального строительства с учетом дополнительных специальных требований настоящего подраздела:

максимальная высота от существующего уровня земли до максимально выступающих конструкций здания – не более 12 метров;

применение скатных форм крыш, для хозяйственных построек допускается плоская форма крыши;

строительные отделочные материалы фасадов – традиционные (открытая лицевая кирпичная кладка, штукатурка, в том числе с покраской, натуральный камень, керамика, дерево и другие) или имитирующие их;

- снос (демонтаж) объектов капитального строительства и некапитальных строений, не представляющих историко-культурной ценности;

- снижение диссонирующего влияния зданий и сооружений путем использования в отделке фасадов традиционных или имитирующих натуральные отделочных материалов с использованием неярких оттенков;

- проведение работ по благоустройству территории:

размещение малых архитектурных форм (скамеек, урн и иных сооружений);

устройство пандусов и других приспособлений, обеспечивающих передвижение маломобильных групп населения;

озеленение территории (деревья, кустарники, газоны, клумбы, цветники), не нарушающее условия визуального восприятия объекта культурного наследия;

проведение работ по ремонту тротуаров, проездов;

установка отдельно стоящего осветительного оборудования;

- сохранение и организация проходов, проездов, временных парковок, необходимых для обеспечения функционирования объекта культурного наследия и объектов, расположенных в границах зоны регулирования застройки и хозяйственной деятельности;

- установка средств наружной рекламы и информации с учетом сохранения визуального обзора объекта культурного наследия:

рекламных конструкций и информационных указателей габаритами не более 1,2 метра × 0,8 метра;

строительной сетки с информацией об объекте строительства, ремонта, реконструкции;

элементов информационно-декоративного оформления событийного характера (мобильные информационные конструкции), включая праздничное оформление;

- строительство (прокладка), ремонт, реконструкция подземных инженерных коммуникаций подземным способом с восстановлением нарушенных поверхностей;

- проведение мероприятий, направленных на обеспечение экологической и пожарной безопасности территории.

Запрещается:

- осуществление хозяйственной деятельности, причиняющей вред объекту культурного наследия, в том числе ведущей к нарушению гидрологического режима территории, создающей вибрационные нагрузки и динамическое воздействие на грунты;

- при строительстве, ремонте и реконструкции объектов капитального строительства применение в оформлении зданий, а также их частей конструкций и материалов, оказывающих негативное визуальное влияние на объект культурного наследия:

крыш с переломом;

ярких и блестящих кровельных материалов;

ярких и контрастирующих цветовых решений фасадов;

искусственных материалов в отделке фасадов, за исключением имитирующих натуральные материалы;

- высадка древесной растительности, закрывающей обзор объекта культурного наследия;

- размещение взрывопожароопасных объектов;

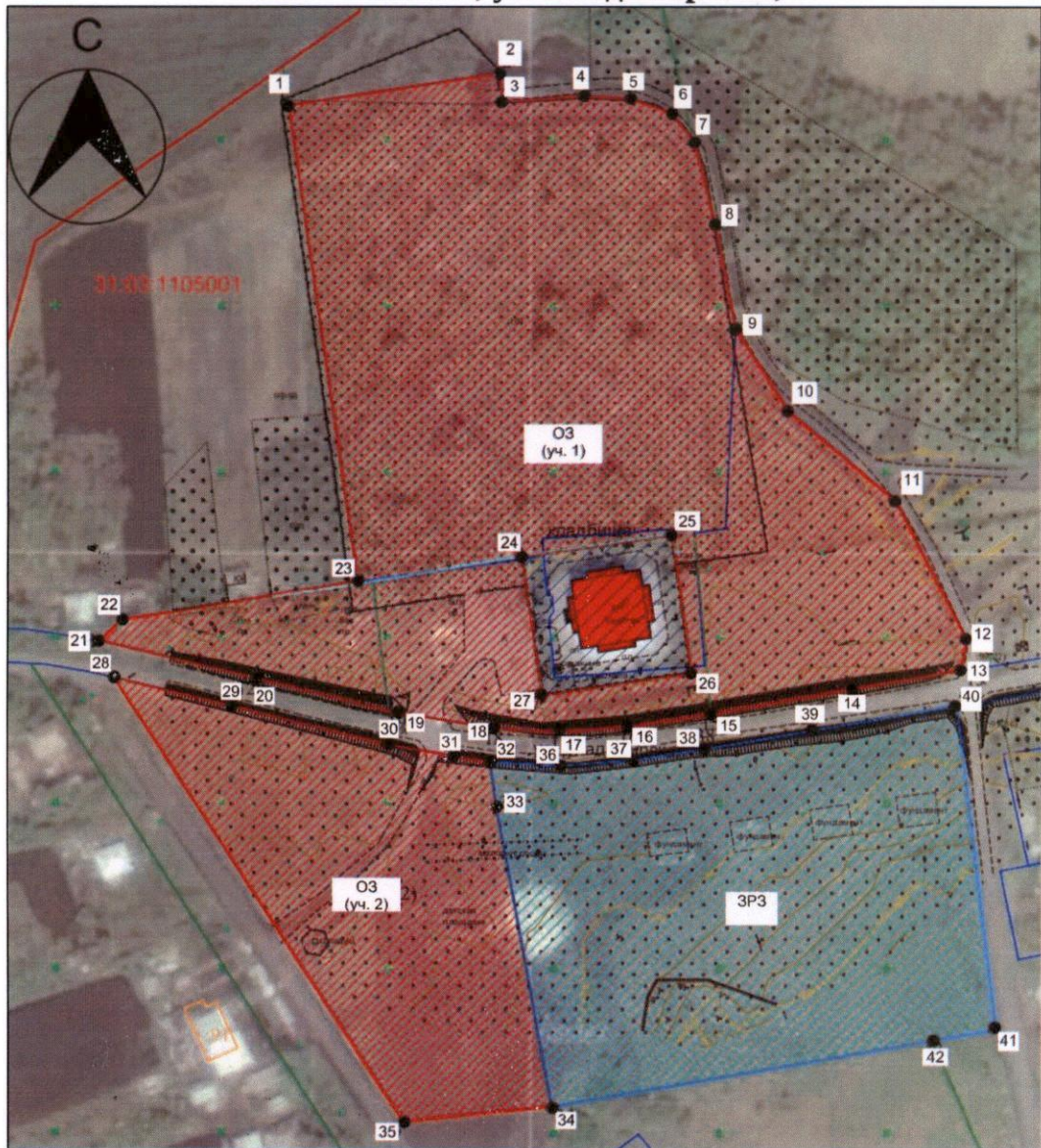
- установка средств наружной рекламы и информации, за исключением случаев, предусмотренных требованиями пятнадцатого – восемнадцатого абзацев настоящего подраздела;

- использование строительных технологий, создающих динамические нагрузки и оказывающих негативное воздействие на объект культурного наследия;



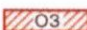
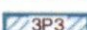
- строительство (прокладка), реконструкция инженерных коммуникаций (теплотрасс, газо- и водопроводов, электрокабелей) надземным способом и по фасадам зданий;

- установка вышек сотовой связи.

**3. Схема границ зон охраны объекта культурного наследия
регионального значения «Владимирская церковь с интерьером»,
расположенного по адресу: Белгородская область, Губкинский городской округ,
х. Новоселовка, ул. Владимирская, 8**



Условные обозначения

-  Объект культурного наследия
-  Территория объекта культурного наследия
-  ОЗ (уч. 1, 2) Охранная зона объекта культурного наследия (ОЗ участки 1, 2)
-  ЗРЗ Зона регулирования застройки и хозяйственной деятельности (ЗРЗ)
- 1 Поворотные точки границ зон охраны объекта культурного наследия



Приложение № 2

УТВЕРЖДЕНЫ
постановлением Правительства
Белгородской области
от « 29 » сентября 2025 г.
№ 445-пп

Границы зон охраны, режимы использования земель и требования к градостроительным регламентам в границах зон охраны объекта культурного наследия регионального значения «Михайло-Архангельская церковь с интерьером», расположенного по адресу: Белгородская область, Губкинский городской округ, село Теплый Колодезь, улица Михайловская, 23

1. Охранная зона объекта культурного наследия

Для объекта культурного наследия устанавливается охранная зона (далее – ОЗ), состоящая из одного участка ОЗ.

1.1. Координаты поворотных точек границы участка ОЗ

№ поворотной точки	Координаты точек в системе координат МСК-31, м	
	X	Y
Внутренняя граница		
1	473712.00	2181885.22
2	473758.29	2181871.36
3	473774.27	2181923.29
4	473760.03	2181928.00
5	473754.08	2181936.00
6	473748.61	2181935.97
7	473740.03	2181933.76
8	473727.83	2181936.73
1	473712.00	2181885.22
Внешняя граница		
9	473780.42	2182102.22
10	473665.68	2182096.16
11	473657.83	2181816.84
12	473661.97	2181716.70
13	473834.17	2181716.70
14	473799.84	2181890.55
15	473789.87	2181992.05
9	473780.42	2182102.22

1.2. Режим использования земель и требования к градостроительным регламентам в границах участка ОЗ

Разрешается:

- применение специальных мер, направленных на сохранение и восстановление (регенерацию) историко-градостроительной и природной среды объекта культурного

наследия (восстановление, воссоздание, восполнение частично или полностью утраченных элементов и характеристик историко-градостроительной и природной среды по историческим материалам);

- ремонт и реконструкция объектов капитального строительства, некапитальных строений, сооружений, не представляющих историко-культурной ценности, а также их частей без увеличения существующих высотных параметров или их снос;

- благоустройство территории:

- размещение малых архитектурных форм (скамеек, урн, вазонов), установка отдельно стоящего осветительного оборудования;

- применение при изготовлении элементов благоустройства, малых архитектурных форм и ограждений традиционных материалов (камень, кирпич, дерево, металл);

- устройство пандусов и других приспособлений, обеспечивающих передвижение маломобильных групп населения;

- озеленение территории (деревья, кустарники, газоны, клумбы, цветники), не нарушающее условия визуального восприятия объекта культурного наследия;

- ремонт, реконструкция тротуаров, проездов, проходов, площадок;

- устройство, ремонт ограждений – просматриваемых (визуально проницаемых) металлических;

- прокладка инженерных коммуникаций подземным способом, за исключением опор уличного освещения; ремонт, реконструкция инженерных коммуникаций с восстановлением нарушенных поверхностей;

- установка следующих средств информации малого формата:

- информационных указателей габаритами не более 1,2 метра × 0,8 метра;

- указателей и дорожных знаков;

- мемориальных досок, памятных знаков;

- элементов информационно-декоративного оформления событийного характера (мобильные информационные конструкции), включая праздничное оформление;

- сохранение и организация проходов, проездов, необходимых для обеспечения функционирования объекта культурного наследия и объектов, расположенных в ОЗ объекта культурного наследия;

- капитальный ремонт, реконструкция существующей наземной транспортной инфраструктуры с улучшением качества дорожного покрытия, организация системы водоотведения;

- осуществление деятельности по популяризации объекта культурного наследия, в том числе деятельности, направленной на развитие культурно-познавательного туризма.

Запрещается:

- строительство объектов капитального строительства;

- осуществление хозяйственной деятельности, причиняющей вред объекту культурного наследия, в том числе проведение работ, создающих угрозу экологической и пожарной безопасности, ведущих к нарушению гидрологического режима территории, оказывающих динамическое воздействие на грунты оснований и фундаменты объекта культурного наследия;

- строительство, прокладка инженерных коммуникаций наземным, надземным, совмещенным способами, за исключением случаев, предусмотренных требованиями настоящего подраздела;

- установка средств наружной рекламы и информации, за исключением случаев, предусмотренных требованиями двенадцатого – шестнадцатого абзацев настоящего подраздела;

- устройство автостоянок и автопарковок, за исключением случаев, предусмотренных требованиями семнадцатого абзаца настоящего подраздела;

- установка глухих ограждений, за исключением временных ограждений для производства земляных, хозяйственных, ремонтных и иных работ, использование ярких и контрастирующих цветовых решений ограждений.

2. Зона регулирования застройки и хозяйственной деятельности объекта культурного наследия

Для объекта культурного наследия устанавливается зона регулирования застройки и хозяйственной деятельности (далее – ЗРЗ), состоящая из двух участков ЗРЗ (участок 1), ЗРЗ (участок 2).

2.1. Координаты поворотных точек границ участков ЗРЗ

№ поворотной точки	Координаты точек в системе координат МСК-31, м	
	Х	У
Участок 1		
16	473892.03	2181741.95
17	473837.96	2181922.93
18	473854.66	2181929.18
19	473821.13	2182048.03
20	473809.04	2182111.90
21	473789.31	2182102.69
9	473780.30	2182102.21
15	473789.87	2181992.05
14	473799.84	2181890.55
13	473834.17	2181716.70
16	473892.03	2181741.95
Участок 2		
22	473665.68	2182096.16
23	473649.79	2182096.94
24	473594.67	2182109.32
25	473592.49	2182032.49
26	473602.73	2182023.80
27	473594.93	2181917.54
28	473609.70	2181915.02
29	473604.67	2181823.15
30	473613.14	2181714.73
12	473642.89	2181715.33
11	473661.97	2181716.70
10	473657.83	2181816.84
22	473665.68	2182096.16

2.2. Особый режим использования земель и требования к градостроительным регламентам в границах участков ЗРЗ

Разрешается:

- проведение земляных, строительных, хозяйственных и иных работ, не ухудшающих условий визуального восприятия объекта культурного наследия;
- строительство, ремонт и реконструкция объектов капитального строительства и некапитальных строений, сооружений, а также их частей в соответствии с требованиями к градостроительным регламентам в ЗРЗ;
- снос по мере амортизации объектов капитального строительства и некапитальных строений, не представляющих историко-культурной ценности;
- благоустройство территории:
 - размещение малых архитектурных форм (скамеек, урн, вазонов), установка отдельно стоящего осветительного оборудования;
 - применение при изготовлении элементов благоустройства, малых архитектурных форм и ограждений традиционных материалов (камень, кирпич, дерево, металл);
 - устройство пандусов и других приспособлений, обеспечивающих передвижение маломобильных групп населения;
 - озеленение территории (деревья, кустарники, газоны, клумбы, цветники), не нарушающее условий визуального восприятия объектов культурного наследия;
 - ремонт, реконструкция тротуаров, проездов, проходов, площадок;
 - устройство, ремонт ограждений:
 - по границам земельных участков – просматриваемых и комбинированных, с использованием исторических приемов их заполнения (дерево, кирпич, штукатурка с окраской, металлические);
 - по границам проезжих частей улиц – просматриваемых (визуально проницаемых) металлических;
- строительство (прокладка) инженерных коммуникаций подземным способом, за исключением опор уличного освещения и трансформаторов; ремонт, реконструкция инженерных коммуникаций с восстановлением нарушенных поверхностей;
- капитальный ремонт, реконструкция существующей наземной транспортной инфраструктуры с улучшением качества дорожного покрытия, организация системы водоотведения;
- установка следующих средств наружной рекламы и информации малого формата:
 - рекламных конструкций и информационных указателей габаритами не более 1,2 метра × 0,8 метра;
 - указателей и дорожных знаков;
 - мемориальных досок, памятных знаков;
 - строительной сетки с информацией об объекте ремонта, реставрации, реконструкции;
 - элементов информационно-декоративного оформления событийного характера (мобильные информационные конструкции), включая праздничное оформление;
- сохранение и организация проходов, проездов, временных автопарковок;
- осуществление деятельности по популяризации объектов культурного наследия, в том числе деятельности, направленной на развитие культурно-

познавательного туризма;

- возведение некапитальных строений, сооружений, не нарушающих условия визуального восприятия объекта культурного наследия.

Запрещается:

- осуществление хозяйственной деятельности, причиняющей вред объектам культурного наследия, в том числе ведущей к нарушению гидрологического режима территории, динамическое воздействие на грунты, создающее вибрационные нагрузки;

- при строительстве, ремонте и реконструкции объектов капитального строительства применение в оформлении зданий, а также их частей конструкций и материалов, оказывающих негативное визуальное влияние на объект культурного наследия:

крыш мансардного типа (с переломом);

ярких кровельных материалов;

ярких и контрастирующих цветовых решений фасадов;

фрагментарной отделки фасадов зданий, формирующих территории общего пользования;

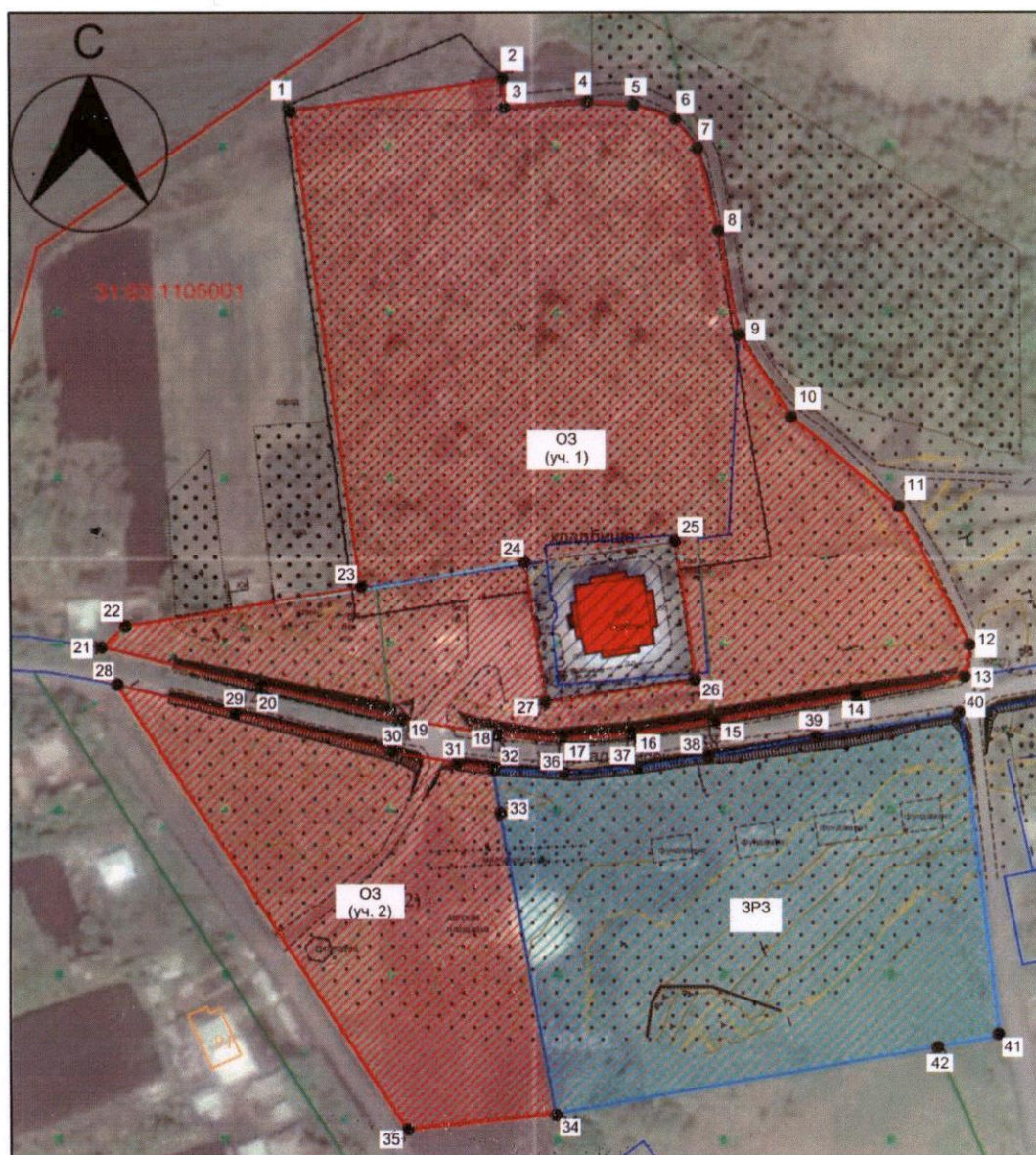
искусственных материалов в отделке фасадов, за исключением имитирующих натуральные материалы;

- строительство (прокладка) инженерных коммуникаций наземным, надземным способами и по фасадам зданий, за исключением опор уличного освещения;





- установка средств наружной рекламы и информации, за исключением случаев, предусмотренных требованиями шестнадцатого – двадцать первого абзацев настоящего подраздела, в том числе размещение транспарантов-перетяжек над проезжей частью улиц, рекламных конструкций, щитов, стенов на уличных фасадах, фасадах, обращенных в сторону объекта культурного наследия, крышах зданий, ограждениях участков;

- использование ярких и контрастирующих цветовых решений ограждений.

3. Схема границ зон охраны объекта культурного наследия регионального значения «Михайло-Архангельская церковь с интерьером», расположенного по адресу: Белгородская область, Губкинский городской округ, село Теплый Колодезь, улица Михайловская, 23



Условные обозначения

-  Объект культурного наследия
-  Охранная зона объекта культурного наследия (ОЗ)
-  Зона регулирования застройки и хозяйственной деятельности (ЗРЗ)
-  1 Поворотные точки границ зон охраны объекта культурного наследия



Приложение № 3

УТВЕРЖДЕНЫ
постановлением Правительства
Белгородской области
от « 29 » сентября 2025 г.
№ 445-ПП

Границы зон охраны, режимы использования земель и требования к градостроительным регламентам в границах зон охраны объекта культурного наследия регионального значения «Усадьба «Архангельское», парк», расположенного по адресу: Белгородская область, Губкинский городской округ, с. Архангельское

1. Охранная зона объекта культурного наследия

Для объекта культурного наследия устанавливается охранная зона (далее – ОЗ), состоящая из одного участка ОЗ.

1.1. Координаты поворотных точек границы участка ОЗ

№ поворотной точки	Координаты точек в системе координат МСК-31, м	
	X	Y
1	469172.58	2156546.99
2	469291.27	2156568.72
3	469294.53	2156727.33
4	469281.21	2156753.97
5	469276.51	2156763.37
6	469273.43	2156769.53
7	469275.30	2156771.37
8	469303.01	2156798.44
9	469290.71	2156826.01
10	469277.46	2156832.74
11	469227.64	2156811.65
12	469183.22	2156804.09
13	469127.72	2156774.42
14	469117.28	2156780.71
15	469093.17	2156790.62
16	469084.76	2156794.95
17	469073.41	2156802.66
18	469050.19	2156813.17
19	469042.07	2156815.75
20	469027.65	2156815.68
21	469019.13	2156815.87
22	469008.53	2156819.39
23	468990.75	2156827.79
24	468993.15	2156833.28
25	468988.77	2156872.93

№ поворотной точки	Координаты точек в системе координат МСК-31, м	
	X	Y
26	468972.52	2156894.48
27	468958.18	2156902.51
28	468955.67	2156904.03
29	468898.47	2156954.72
30	468894.26	2156946.29
31	468892.07	2156942.37
32	468891.46	2156942.73
33	468849.45	2156913.68
34	468852.42	2156881.66
35	468862.70	2156867.33
36	468849.45	2156857.81
37	468847.83	2156851.77
38	468849.68	2156836.35
39	468848.94	2156812.52
40	468848.81	2156808.31
41	468858.13	2156808.17
42	468885.46	2156807.75
43	468934.59	2156814.08
44	468964.29	2156816.50
45	468973.67	2156816.77
46	468982.44	2156818.37
47	468987.52	2156821.68
48	468989.59	2156825.35
49	469007.67	2156816.83
50	469018.67	2156813.17
51	469027.63	2156812.98
52	469041.65	2156813.05
53	469049.23	2156810.65
54	469072.09	2156800.30
55	469083.38	2156792.63
56	469092.03	2156788.16
57	469116.06	2156778.29
58	469126.18	2156772.20
59	469124.54	2156704.43
60	469167.38	2156615.05
1	469172.58	2156546.99

1.2. Режим использования земель и требования к градостроительным регламентам в границах участка ОЗ

Разрешается:

- применение специальных мер, направленных на сохранение и восстановление (регенерацию) историко-градостроительной и природной среды объекта культурного наследия (восстановление, воссоздание, восполнение частично или полностью утраченных элементов и характеристик историко-градостроительной и природной среды по историческим материалам);

- благоустройство территории:

размещение малых архитектурных форм (скамеек, урн, вазонов), установка

отдельно стоящего осветительного оборудования;

применение при изготовлении элементов благоустройства, малых архитектурных форм и ограждений традиционных материалов (камень, кирпич, дерево, металл);

устройство пандусов и других приспособлений, обеспечивающих передвижение маломобильных групп населения;

озеленение территории;

ремонт, реконструкция тротуаров, проездов, проходов, площадок;

устройство, ремонт ограждений – просматриваемых (визуально проницаемых);

- ремонт и реконструкция объектов капитального строительства, некапитальных строений, сооружений, не представляющих историко-культурной ценности, а также их частей без увеличения существующих высотных параметров или их снос;

- ремонт, реконструкция инженерных коммуникаций с восстановлением нарушенных поверхностей;

- установка следующих средств информации малого формата:

информационных указателей габаритами не более 1,2 метра × 0,8 метра;

указателей и дорожных знаков;

мемориальных досок, памятных знаков;

элементов информационно-декоративного оформления событийного характера (мобильные информационные конструкции), включая праздничное оформление.

- ремонт проходов, проездов, необходимых для обеспечения функционирования объектов, расположенных в охранной зоне объекта культурного наследия;

- осуществление деятельности по популяризации объекта культурного наследия, в том числе деятельности, направленной на развитие культурно-познавательного туризма.

Запрещается:

- строительство объектов капитального строительства и некапитальных строений;

- ремонт и реконструкция объектов капитального строительства, некапитальных строений, сооружений, с использованием конструкций и материалов следующих типов:

крыш мансардного типа (с переломом);

ярких кровельных материалов;

ярких и контрастирующих цветовых решений фасадов;

фрагментарной отделки фасадов зданий, формирующих территории общего пользования;

искусственных материалов в отделке фасадов, за исключением имитирующих натуральные материалы;

- осуществление хозяйственной деятельности, причиняющей вред объекту культурного наследия, в том числе проведение работ, создающих угрозу экологической и пожарной безопасности, ведущих к нарушению гидрологического режима территории;

- строительство, прокладка инженерных коммуникаций, за исключением опор уличного освещения;

- установка средств наружной рекламы и информации, за исключением случаев, предусмотренных требованиями двенадцатого – шестнадцатого абзацев настоящего подраздела;

- устройство автостоянок и автопарковок;

- установка глухих ограждений, за исключением временных ограждений

для производства земляных, хозяйственных, ремонтных и иных работ, использование ярких и контрастирующих цветовых решений ограждений.

2. Зона охраняемого природного ландшафта объекта культурного наследия

Для объекта культурного наследия устанавливается зона охраняемого природного ландшафта (далее – ЗОПЛ), состоящая из одного участка ЗОПЛ.

2.1. Координаты поворотных точек границы участка ЗОПЛ

№ поворотной точки	Координаты точек в системе координат МСК-31, м	
	X	Y
Внутренняя граница		
61	469326.18	2156565.03
62	469349.39	2156612.23
63	469348.35	2156673.76
64	469333.48	2156766.92
65	469302.42	2156836.58
66	469222.82	2156928.91
67	469144.65	2156976.86
68	469082.74	2156984.10
69	469038.87	2156955.79
70	468995.16	2156945.24
71	468931.70	2156961.57
72	468891.65	2157028.77
73	468868.37	2157107.14
74	468808.24	2157091.93
75	468779.83	2156990.93
76	468743.98	2156948.48
77	468711.84	2156750.01
78	468692.68	2156666.53
79	468641.58	2156597.53
80	468623.16	2156546.38
81	468657.62	2156539.83
82	468667.73	2156527.94
83	468618.74	2156442.66
84	468569.50	2156404.14
85	468626.54	2156360.26
86	468762.57	2156361.72
61	469326.18	2156565.03
Внешняя граница		
87	469398.09	2156484.66
88	469449.78	2156589.77
89	469448.21	2156682.53
90	469430.16	2156795.64
91	469387.76	2156890.73
92	469288.38	2157006.00
93	469178.15	2157073.62
94	469058.69	2157087.59
95	468996.36	2157048.40

№ поворотной точки	Координаты точек в системе координат МСК-31, м	
	X	Y
96	468983.95	2157069.22
97	468936.89	2157227.62
98	468727.63	2157174.69
99	468689.43	2157038.88
100	468649.69	2156991.82
101	468613.64	2156769.20
102	468599.88	2156709.25
103	468552.47	2156645.23
104	468489.37	2156470.01
105	468406.35	2156403.47
106	468593.00	2156259.89
107	468780.57	2156261.90
87	469398.09	2156484.66

2.2. Режим использования земель и требования к градостроительным регламентам в границах участка ЗОПІ

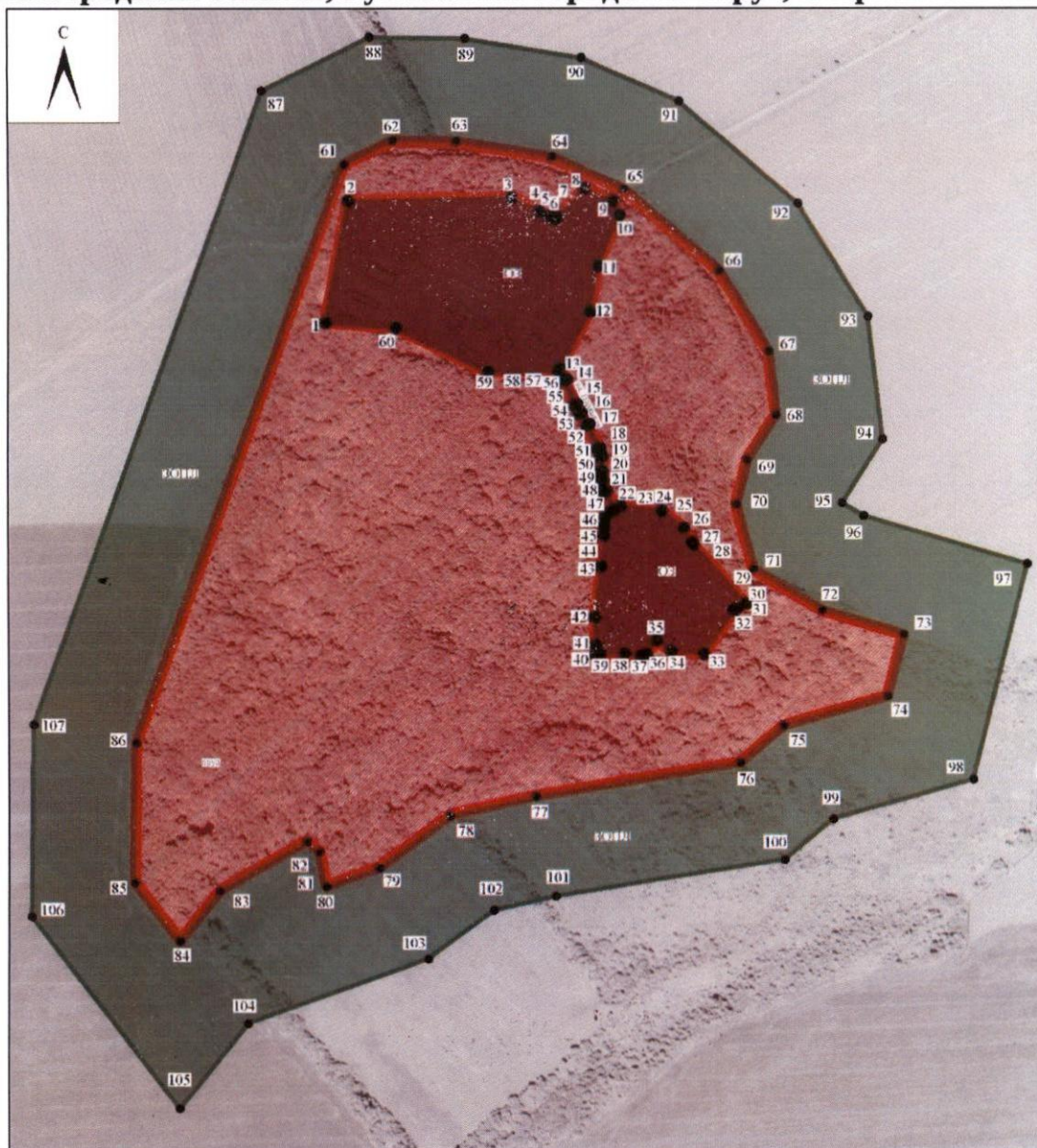
Разрешается:

- благоустройство территории, включая организацию пешеходных дорожек и площадок, размещение малых архитектурных форм, предусматривающих поддержание исторического облика природной среды объекта культурного наследия;
- проведение работ по озеленению территории, уход за существующими зелеными насаждениями, посадка цветников;
- ремонт проходов, проездов, необходимых для обеспечения функционирования объекта культурного наследия;
- установка следующих средств информации малого формата: информационных указателей габаритами не более 1,2 метра × 0,8 метра; мемориальных досок, памятных знаков, относящихся к объекту культурного наследия и особо охраняемой природной территории «Старинный парк»;
- проведение мероприятий, направленных на обеспечение пожарной и экологической безопасности.





Запрещается:

- строительство объектов капитального строительства и возведение некапитальных строений, сооружений;
- осуществление хозяйственной деятельности, причиняющей вред объекту культурного наследия, в том числе ведущей к нарушению гидрологического режима территории, создающей вибрационные нагрузки и динамическое воздействие на грунты;
- строительство (прокладка) инженерных коммуникаций, за исключением опор уличного освещения;
- установка средств наружной рекламы и информации, за исключением случаев, предусмотренных требованиями пятого – седьмого абзацев настоящего подраздела;
- посадка высокоствольного озеленения и кустарников;
- устройство автостоянок и автопарковок;
- изменение рельефа местности;
- загрязнение почв, замусоривание территории, размещение свалок мусора, снега.

3. Схема границ зон охраны объекта культурного наследия регионального значения «Усадьба «Архангельское», парк», расположенного по адресу: Белгородская область, Губкинский городской округ, с. Архангельское



Условные обозначения

-  Объект культурного наследия
-  Охранная зона объекта культурного наследия (ОЗ)
-  Зона охраняемого природного ландшафта (ЗОПЛ)
-  1 Поворотные точки границ зон охраны объекта культурного наследия



Приложение № 4

УТВЕРЖДЕНЫ
постановлением Правительства
Белгородской области
от «29 » сентября 2025 г.
№ 445-пп

**Границы зон охраны, режимы использования земель
и требования к градостроительным регламентам в границах зон охраны объекта
культурного наследия регионального значения «Здание, где в 1930 году
размещалась геолого-разведочная база особой комиссии Курской Магнитной
аномалии, преобразованной в 1931 году в геологоразведочный трест. Здесь
работали академики И.М. Губкин, А.Д. Архангельский», расположенного
по адресу: Белгородская область, Губкинский городской округ, г. Губкин,
ул. Белгородская, 349**

1. Охранная зона объекта культурного наследия

Для объекта культурного наследия устанавливается охранная зона (далее – ОЗ), состоящая из одного участка ОЗ.

1.1. Координаты поворотных точек границы участка ОЗ

№ поворотной точки	Координаты точек в системе координат МСК-31, м	
	Х	У
Внутренняя граница		
18	468653.71	2183717.18
19	468672.11	2183764.44
20	468641.04	2183775.38
21	468630.62	2183748.51
22	468623.64	2183728.64
18	468653.71	2183717.18
Внешняя граница		
1	468652.19	2183708.18
2	468671.29	2183739.34
3	468705.68	2183832.12
4	468700.79	2183838.11
5	468678.84	2183846.10
6	468668.79	2183818.90
7	468677.84	2183815.27
8	468670.98	2183796.17
9	468661.61	2183799.78
10	468653.37	2183777.62
11	468636.26	2183784.89

№ поворотной точки	Координаты точек в системе координат МСК-31, м	
	X	Y
12	468633.43	2183778.26
13	468608.96	2183787.53
14	468599.59	2183763.40
15	468602.22	2183759.54
16	468589.09	2183721.74
17	468636.94	2183703.83
1	468652.19	2183708.18

1.2. Режим использования земель и требования к градостроительным регламентам в границах участка ОЗ

Разрешается:

- хозяйственная деятельность, направленная на сохранение, использование и популяризацию объекта культурного наследия;
- сохранение и восстановление (регенерация) градостроительных (планировочных, типологических, масштабных) характеристик историко-градостроительной среды объекта культурного наследия;
- сохранение исторически ценных градоформирующих объектов: памятник советскому геологу, академику Губкину Ивану Михайловичу (1871 – 1939 годы), экспонаты горной техники, которые применялись на объектах Курской Магнитной аномалии;
- капитальный ремонт и реконструкция объектов капитального строительства и их частей без увеличения объемно-пространственных параметров;
- снос (демонтаж) по мере амортизации объектов капитального строительства и некапитальных строений, не представляющих историко-культурной ценности;
- проведение работ по благоустройству территории: озеленение территории (деревья, кустарники, газоны, клумбы, цветники), не нарушающее условий визуального восприятия объекта культурного наследия;
- организация ночной подсветки объекта культурного наследия на основании специальных проектов; установка отдельно стоящего осветительного оборудования;
- установка уличного оборудования (скамьи, урны), малых архитектурных форм;
- организация пешеходных дорожек, обеспечивающих беспрепятственный подход к объекту культурного наследия, использование в покрытии пешеходных зон натуральных материалов (камень, гранит, гравийная смесь) или имитирующих их (тротуарная плитка) с организацией водоотведения;
- устройство пандусов и других приспособлений, обеспечивающих передвижение маломобильных групп населения;
- установка информационных табличек, памятных знаков, иной историко-культурной информации;
- размещение временных элементов информационно-декоративного оформления событийного характера (мобильные информационные конструкции), включая праздничное оформление, указателей расположения туристских ресурсов и социальных объектов;
- ремонт и реконструкция существующих элементов дорожной инфраструктуры; сохранение и организация проездов, проходов, устройство парковок и хранение

транспортных средств, необходимых для обеспечения функционирования объекта культурного наследия и объектов, расположенных в границах территории ОЗ;

- устройство системы водоотведения ливневых и талых вод от территорий объекта культурного наследия и исторически ценных градоформирующих объектов;
- строительство, ремонт, реконструкция сетей инженерно-технического обеспечения подземным способом с восстановлением нарушенных поверхностей;
- проведение мероприятий, направленных на обеспечение экологической и пожарной безопасности территории;
- осуществление деятельности по популяризации объекта культурного наследия, в том числе деятельности, направленной на развитие культурно-познавательного туризма.

Запрещается:

- строительство объектов капитального строительства и некапитальных строений, за исключением применения специальных мер, направленных на сохранение и восстановление (регенерацию) историко-градостроительной и (или) природной среды объекта культурного наследия (восстановление, воссоздание, восполнение частично или полностью утраченных элементов и (или) характеристик историко-градостроительной и (или) природной среды);

- применение в оформлении существующих объектов капитального строительства, реконструируемых зданий, строений и сооружений, а также их частей конструкций и материалов, оказывающих негативное визуальное влияние на объект культурного наследия:

- ярких и блестящих кровельных материалов;

- ярких и контрастирующих цветовых решений фасадов;

- нетрадиционных материалов отделки фасадов (пластик, сайдинг и т.п.);

- остекленных поверхностей площадью более 30 процентов от площади фасада;

- хозяйственная деятельность, причиняющая вред объекту культурного наследия, размещение взрывопожароопасных объектов, объектов с динамическим воздействием;

- использование строительных технологий, создающих динамические нагрузки и оказывающих негативное воздействие на объект культурного наследия;

- установка средств наружной рекламы, за исключением случаев, предусмотренных требованиями тринадцатого – четырнадцатого абзацев настоящего подраздела;

- устройство парковок и хранение транспортных средств, за исключением случаев, предусмотренных требованиями пятнадцатого абзаца настоящего подраздела;

- применение глухих ограждений на общественных территориях, за исключением временных ограждений для производства земляных, хозяйственных, ремонтных и иных работ; ярких и контрастирующих цветовых решений ограждений;

- строительство, ремонт, реконструкция инженерных коммуникаций надземным и наземным способами прокладки и по фасадам зданий;

- высадка кустарниковой и древесной растительности, закрывающей обзор объекта культурного наследия;

- вырубка ценных пород деревьев, кроме санитарных рубок;

- размещение неорганизованных автопарковок, автостоянок, свалок мусора, снега;

- установка оборудования линейных объектов, вышек сотовой связи.

2. Зона регулирования застройки и хозяйственной деятельности объекта культурного наследия

Для объекта культурного наследия устанавливается зона регулирования застройки и хозяйственной деятельности (далее – ЗРЗ), состоящая из одного участка ЗРЗ.

2.1. Координаты поворотных точек границы участка ЗРЗ

№ поворотной точки	Координаты точек в системе координат МСК-31, м	
	Х	Y
7	468677.84	2183815.27
6	468668.79	2183818.90
5	468678.84	2183846.10
4	468700.79	2183838.11
23	468715.25	2183875.25
24	468712.99	2183876.45
25	468598.39	2183918.15
26	468549.39	2183817.43
27	468535.69	2183783.64
28	468534.01	2183784.25
29	468527.60	2183768.35
30	468522.11	2183746.81
16	468589.09	2183721.74
15	468602.22	2183759.54
14	468599.59	2183763.40
13	468608.96	2183787.53
12	468633.43	2183778.26
11	468636.26	2183784.89
10	468653.37	2183777.62
9	468661.61	2183799.78
8	468670.98	2183796.17
7	468677.84	2183815.27

2.2. Особый режим использования земель и требования к градостроительным регламентам в границах участка ЗРЗ

Разрешается:

- строительство, реконструкция, капитальный ремонт объектов капитального строительства с учетом дополнительных специальных требований настоящего подраздела:

максимальная высота от существующего уровня земли до максимально выступающих конструкций здания – не более 12 метров;

применение скатных форм крыши; для хозяйственных построек допускается плоская форма крыши;

строительные отделочные материалы фасадов – традиционные (открытая лицевая кирпичная кладка, штукатурка, в том числе с покраской, натуральный камень, керамика, дерево и др.) или имитирующие их;

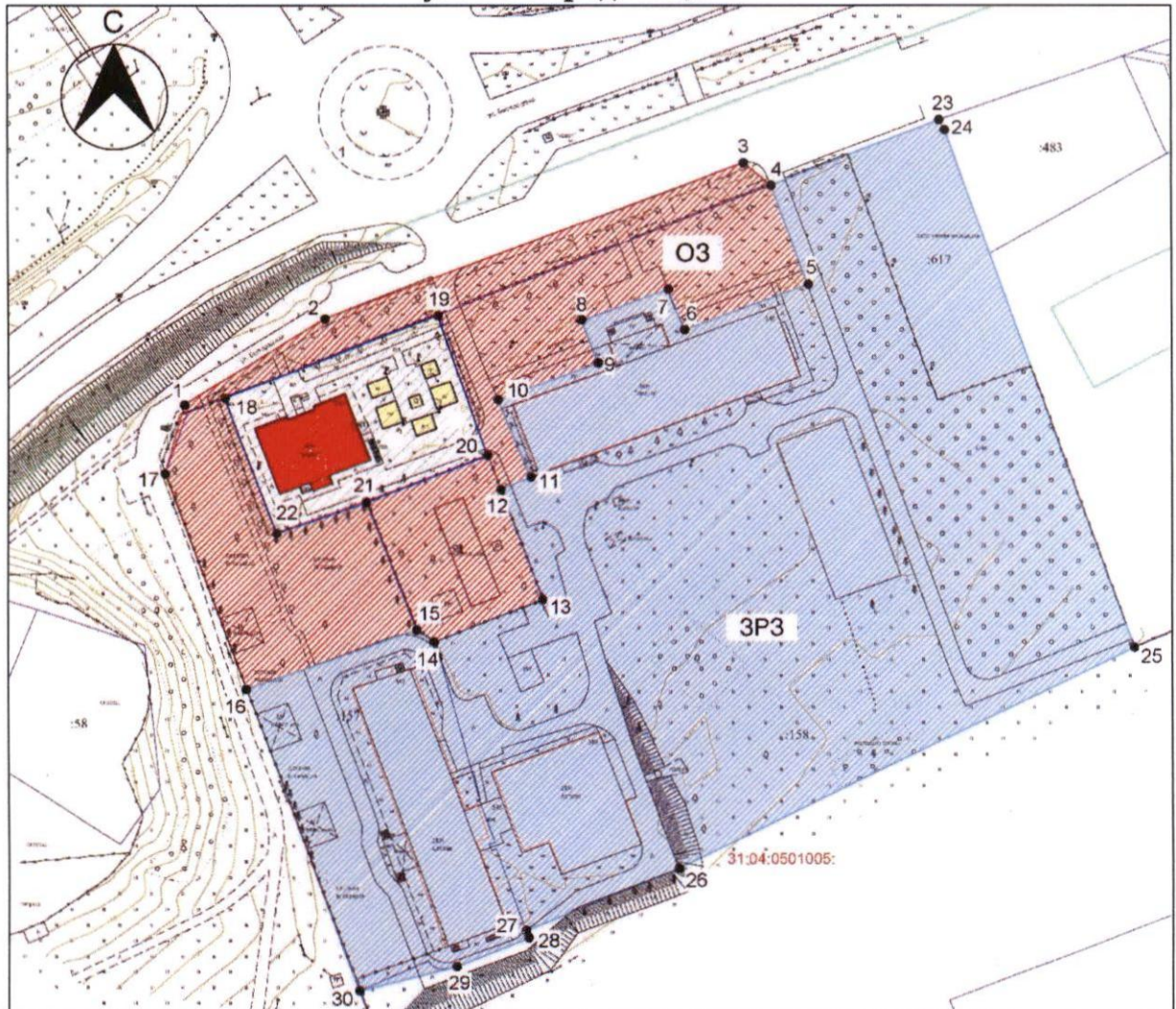
- снос (демонтаж) объектов капитального строительства и некапитальных строений, не представляющих историко-культурной ценности;
- снижение диссонирующего влияния неисторических зданий и сооружений путем использования в отделке фасадов традиционных или имитирующих натуральные отделочных материалов с использованием неярких оттенков;
- проведение работ по благоустройству территории:
 - размещение малых архитектурных форм (скамеек, урн и иных сооружений);
 - устройство пандусов и других приспособлений, обеспечивающих передвижение маломобильных групп населения;
 - озеленение территории (деревья, кустарники, газоны, клумбы, цветники), не нарушающее условия визуального восприятия объекта культурного наследия;
 - проведение работ по ремонту тротуаров, проездов;
 - установка отдельно стоящего осветительного оборудования;
- сохранение и организация проходов, проездов, временных парковок, необходимых для обеспечения функционирования объекта культурного наследия и объектов, расположенных в границах ЗРЗ;
- установка средств наружной рекламы и информации с учетом сохранения визуального обзора объекта культурного наследия:
 - установка рекламных конструкций и информационных указателей габаритами не более 1,2 метра × 0,8 метра;
 - строительной сетки с информацией об объекте строительства, ремонта, реконструкции;
 - элементов информационно-декоративного оформления событийного характера (мобильные информационные конструкции), включая праздничное оформление;
- строительство (прокладка), ремонт, реконструкция подземных инженерных коммуникаций подземным способом с восстановлением нарушенных поверхностей;
- проведение мероприятий, направленных на обеспечение экологической и пожарной безопасности территории.

Запрещается:

- осуществление хозяйственной деятельности, причиняющей вред объекту культурного наследия, в том числе ведущей к нарушению гидрологического режима территории, создающей вибрационные нагрузки и динамическое воздействие на грунты;
- при строительстве, ремонте и реконструкции объектов капитального строительства применение в оформлении зданий, а также их частей конструкций и материалов, оказывающих негативное визуальное влияние на объект культурного наследия:
 - крыш с переломом;
 - ярких и блестящих кровельных материалов;
 - ярких и контрастирующих цветовых решений фасадов;
 - искусственных материалов в отделке фасадов, за исключением имитирующих натуральные материалы;
 - фрагментарной отделки фасадов зданий, формирующих территории общего пользования (улицы, проезды, площади);
 - остекленных поверхностей площадью более 30 процентов от площади фасада;
- размещение взрывопожароопасных объектов, объектов с динамическим воздействием;

- строительство, ремонт, реконструкция сетей инженерно-технического обеспечения надземным и наземным способами и по фасадам зданий;
- установка средств наружной рекламы и информации, за исключением случаев, предусмотренных требованиями пятнадцатого – восемнадцатого абзацев настоящего подраздела;
- использование строительных технологий, создающих динамические нагрузки и оказывающих негативное воздействие на объект культурного наследия;
- загрязнение почв, замусоривание территории, размещение свалок мусора, снега;
- вырубка ценных пород деревьев, кроме санитарных рубок;
- размещение неорганизованных автопарковок, автостоянок, свалок мусора, снега;
- установка оборудования линейных объектов, вышек сотовой связи.

3. Схема границ зон охраны объекта культурного наследия регионального значения «Здание, где в 1930 году размещалась геолого-разведочная база особой комиссии Курской Магнитной аномалии, преобразованной в 1931 году в геологоразведочный трест. Здесь работали академики И.М. Губкин, А.Д. Архангельский», расположенного по адресу: Белгородская область, Губкинский городской округ, г. Губкин, ул. Белгородская, 349



Условные обозначения

- Объект культурного наследия
- Территория объекта культурного наследия
- Охранная зона объекта культурного наследия (ОЗ)
- ЗРЗ
- Исторически ценные градоформирующие объекты
- 1 Поворотные точки границ зон охраны объекта культурного наследия



Приложение № 5

УТВЕРЖДЕНЫ
постановлением Правительства
Белгородской области
от « 29 » сентября 2025 г.
№ 445-ПП

**Границы зон охраны, режимы использования земель
и требования к градостроительным регламентам в границах зон охраны объекта
культурного наследия регионального значения «Николаевская церковь
(деревянная)», расположенного по адресу: Белгородская область, Губкинский
городской округ, с. Коньшино, ул. Центральная, 24**

1. Охранная зона объекта культурного наследия

Для объекта культурного наследия устанавливается охранная зона (далее – ОЗ), состоящая из одного участка ОЗ.

1.1. Координаты поворотных точек границы участка ОЗ

№ поворотной точки	Координаты точек в системе координат МСК-31, м	
	X	Y
Внутренняя граница		
1	444170.88	2178162.33
2	444167.63	2178158.17
3	444165.97	2178155.23
4	444165.76	2178138.14
5	444158.67	2178133.22
6	444159.03	2178116.28
7	444160.60	2178114.41
8	444172.25	2178114.68
9	444201.54	2178118.66
10	444203.38	2178120.04
11	444204.10	2178164.19
1	444170.88	2178162.33
Внешняя граница		
12	444214.13	2178190.27
13	444179.38	2178185.16
14	444180.45	2178170.68
15	444163.32	2178169.41
16	444160.12	2178205.56
17	444113.52	2178188.30
18	444125.71	2178155.41
19	444139.15	2178118.08
20	444122.43	2178109.29

№ поворотной точки	Координаты точек в системе координат МСК-31, м	
	X	Y
21	444100.85	2178085.20
22	444127.20	2178056.68
23	444146.67	2178078.22
24	444167.39	2178077.41
25	444168.54	2178095.83
26	444220.80	2178090.79
27	444219.00	2178072.05
28	444231.31	2178071.21
29	444278.77	2178074.80
30	444274.83	2178155.82
31	444270.06	2178194.46
32	444268.59	2178209.57
33	444245.31	2178207.32
34	444210.75	2178213.31
12	444214.13	2178190.27

1.2. Режим использования земель и требования к градостроительным регламентам в границах участка ОЗ

Разрешается:

- применение специальных мер, направленных на сохранение и восстановление (регенерацию) историко-градостроительной и природной среды объекта культурного наследия (восстановление, воссоздание, восполнение частично или полностью утраченных элементов и характеристик историко-градостроительной и природной среды по историческим материалам);

- благоустройство территории:

размещение малых архитектурных форм (скамеек, урн, вазонов), установка отдельно стоящего осветительного оборудования;

применение при изготовлении элементов благоустройства, малых архитектурных форм и ограждений традиционных материалов (камень, кирпич, дерево, металл);

устройство пандусов и других приспособлений, обеспечивающих передвижение маломобильных групп населения;

озеленение территории (деревья, кустарники, газоны, клумбы, цветники), не нарушающее условия визуального восприятия объекта культурного наследия;

ремонт, реконструкция тротуаров, проездов, проходов, площадок;

устройство, ремонт ограждений – просматриваемых (визуально проницаемых) металлических;

- прокладка инженерных коммуникаций подземным способом, за исключением опор уличного освещения; ремонт, реконструкция инженерных коммуникаций с восстановлением нарушенных поверхностей;

- установка следующих средств информации малого формата:

информационных указателей габаритами не более 1,2 метра × 0,8 метра;

указателей и дорожных знаков;

мемориальных досок, памятных знаков;

элементов информационно-декоративного оформления событийного характера

(мобильные информационные конструкции), включая праздничное оформление;

- сохранение и организация проходов, проездов, необходимых для обеспечения функционирования объекта культурного наследия и объектов, расположенных в ОЗ объекта культурного наследия;

- капитальный ремонт, реконструкция существующей наземной транспортной инфраструктуры с улучшением качества дорожного покрытия, организация системы водоотведения;

- осуществление деятельности по популяризации объекта культурного наследия, в том числе деятельности, направленной на развитие культурно-познавательного туризма.

Запрещается:

- строительство объектов капитального строительства;

- осуществление хозяйственной деятельности, причиняющей вред объекту культурного наследия, в том числе проведение работ, создающих угрозу экологической и пожарной безопасности, ведущих к нарушению гидрологического режима территории, оказывающих динамическое воздействие на грунты оснований и фундаменты объекта культурного наследия;

- строительство, прокладка инженерных коммуникаций наземным, надземным, совмещенным способами, за исключением случаев, предусмотренных требованиями настоящего подраздела;

- установка средств наружной рекламы и информации, за исключением случаев, предусмотренных требованиями одиннадцатого – пятнадцатого абзацев настоящего подраздела;

- устройство автостоянок и автопарковок, за исключением случаев, предусмотренных требованиями шестнадцатого абзаца настоящего подраздела;

- установка глухих ограждений, за исключением временных ограждений для производства земляных, хозяйственных, ремонтных и иных работ, использование ярких и контрастирующих цветовых решений ограждений.

2. Зона регулирования застройки и хозяйственной деятельности объекта культурного наследия

Для объекта культурного наследия устанавливается зона регулирования застройки и хозяйственной деятельности (далее – ЗРЗ), состоящая из трех участков ЗРЗ (участок 1), ЗРЗ (участок 2), ЗРЗ (участок 3).

2.1. Координаты поворотных точек границы участков ЗРЗ

№ поворотной точки	Координаты точек в системе координат МСК-31, м	
	Х	У
Участок 1		
35	444140.93	2178040.38
36	444127.20	2178056.68
37	444146.67	2178078.22
38	444167.39	2178077.41
39	444168.54	2178095.83
40	444220.80	2178090.79
29	444219.00	2178072.05

№ поворотной точки	Координаты точек в системе координат МСК-31, м	
	X	Y
28	444231.31	2178071.21
27	444278.77	2178074.80
26	444278.77	2178046.42
25	444234.37	2178041.83
24	444232.19	2178060.52
23	444225.30	2178060.81
22	444167.31	2178066.40
35	444140.93	2178040.38
Участок 2		
34	444210.75	2178213.31
16	444160.12	2178205.56
15	444163.32	2178169.41
14	444180.45	2178170.68
13	444179.38	2178185.16
12	444214.13	2178190.27
34	444210.75	2178213.31
Участок 3		
41	444103.22	2178142.91
42	444073.60	2178113.76
21	444100.85	2178085.20
20	444122.43	2178109.29
19	444139.15	2178118.08
18	444125.60	2178155.70
41	444103.22	2178142.91

2.2. Особый режим использования земель и требования к градостроительным регламентам в границах участков ЗРЗ

Разрешается:

- проведение земляных, строительных, хозяйственных и иных работ, не ухудшающих условий визуального восприятия объекта культурного наследия;

- строительство, ремонт и реконструкция объектов капитального строительства и некапитальных строений, сооружений, а также их частей с учетом дополнительных специальных требований настоящего подраздела:

высота объектов капитального строительства - не более 7,5 метра от существующей отметки земли до максимально выступающих конструктивных элементов здания;

силуэтность основных объемов - нейтральная;

применение в отделке фасадов натуральных или имитирующих натуральные природных материалов (дерево, кирпич, штукатурка, природный камень) и цветовых решений, нейтральных по отношению к объекту культурного наследия;

возведение некапитальных строений, сооружений, не нарушающих условия визуального восприятия объекта культурного наследия, со следующими ограничениями:

высота строений – не более 5 метров от существующей отметки земли до максимально выступающих конструктивных элементов строения;

- снос по мере амортизации объектов капитального строительства и некапитальных строений, не представляющих историко-культурной ценности;

- благоустройство территории:

размещение малых архитектурных форм (скамеек, урн, вазонов), установка отдельно стоящего осветительного оборудования;

применение при изготовлении элементов благоустройства, малых архитектурных форм и ограждений традиционных материалов (камень, кирпич, дерево, металл);

устройство пандусов и других приспособлений, обеспечивающих передвижение маломобильных групп населения;

озеленение территории (деревья, кустарники, газоны, клумбы, цветники), не нарушающее условий визуального восприятия объектов культурного наследия;

ремонт, реконструкция тротуаров, проездов, проходов, площадок;

устройство, ремонт ограждений:

по границам земельных участков – просматриваемых и комбинированных, с использованием исторических приемов их заполнения (дерево, кирпич, штукатурка с окраской, металлические);

по границам проезжих частей улиц – просматриваемых (визуально проницаемых) металлических;

- строительство (прокладка) инженерных коммуникаций подземным способом, за исключением опор уличного освещения и трансформаторов; ремонт, реконструкция инженерных коммуникаций с восстановлением нарушенных поверхностей;

- капитальный ремонт, реконструкция существующей наземной транспортной инфраструктуры с улучшением качества дорожного покрытия, организация системы водоотведения;

- установка следующих средств наружной рекламы и информации малого формата:

рекламных конструкций и информационных указателей габаритами не более 1,2 метра × 0,8 метра;

указателей и дорожных знаков;

мемориальных досок, памятных знаков;

строительной сетки с информацией об объекте ремонта, реставрации, реконструкции;

элементов информационно-декоративного оформления событийного характера (мобильные информационные конструкции), включая праздничное оформление;

- сохранение и организация проходов, проездов, временных автопарковок;

- осуществление деятельности по популяризации объектов культурного наследия, в том числе деятельности, направленной на развитие культурно-познавательного туризма;

- возведение некапитальных строений, сооружений, не нарушающих условия визуального восприятия объекта культурного наследия.

Запрещается:

- осуществление хозяйственной деятельности, причиняющей вред объектам культурного наследия, в том числе ведущей к нарушению гидрологического режима территории, динамическое воздействие на грунты, создающее вибрационные нагрузки;

- при строительстве, ремонте и реконструкции объектов капитального строительства применение в оформлении зданий, а также их частей конструкций и материалов, оказывающих негативное визуальное влияние на объект культурного наследия:

крыш мансардного типа (с переломом);

ярких кровельных материалов;

ярких и контрастирующих цветовых решений фасадов;

фрагментарной отделки фасадов зданий, формирующих территории общего пользования;

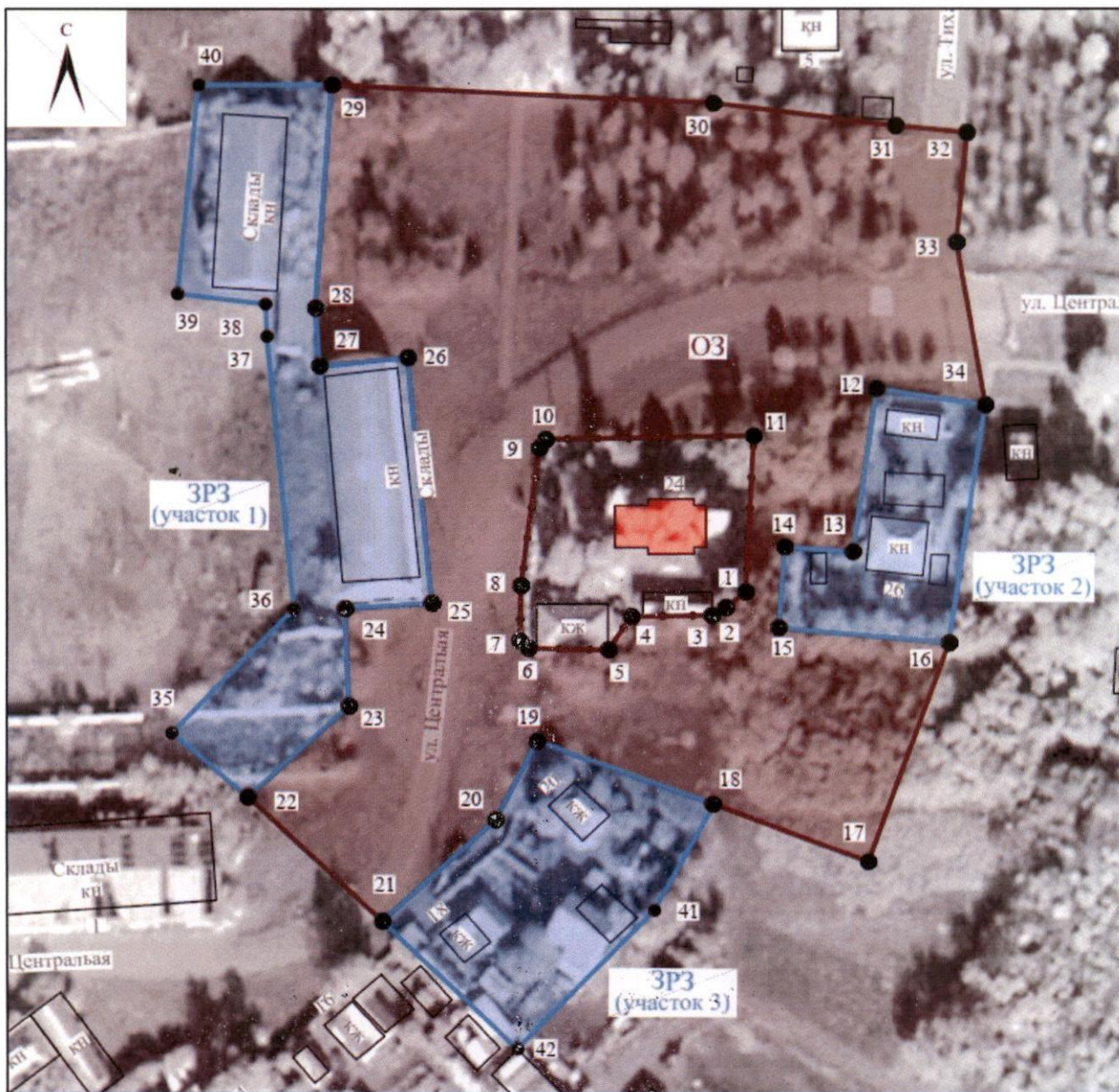
искусственных материалов в отделке фасадов, за исключением имитирующих натуральные материалы;

- строительство (прокладка) инженерных коммуникаций наземным, надземным способами и по фасадам зданий, за исключением опор уличного освещения;



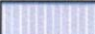

- установка средств наружной рекламы и информации, за исключением случаев, предусмотренных требованиями двадцать второго – двадцать седьмого абзацев настоящего подраздела, в том числе размещение транспарантов-перетяжек над проезжей частью улиц, рекламных конструкций, щитов, стендов на уличных фасадах, фасадах, обращенных в сторону объекта культурного наследия, крышах зданий, ограждениях участков;

- использование ярких и контрастирующих цветовых решений ограждений.

3. Схема границ зон охраны объекта культурного наследия регионального значения «Николаевская церковь (деревянная)», расположенного по адресу: Белгородская область, Губкинский городской округ, с. Коньшино, ул. Центральная, 24



Условные обозначения

-  Объект культурного наследия
-  Охранная зона объекта культурного наследия (ОЗ)
-  Зона регулирования застройки и хозяйственной деятельности (ЗРЗ)
-  1 Поворотные точки границ зон охраны объекта культурного наследия



Приложение № 6

УТВЕРЖДЕНЫ
постановлением Правительства
Белгородской области
от « 29 » сентября 2025 г.
№ 445-пп

**Границы зон охраны, режимы использования земель
и требования к градостроительным регламентам в границах зон охраны объекта
культурного наследия регионального значения «Архангельская церковь
с интерьером», расположенного по адресу: Белгородская область, Губкинский
городской округ, с. Архангельское, ул. Мичурина, 1**

1. Охранная зона объекта культурного наследия

Для объекта культурного наследия устанавливается охранная зона (далее – ОЗ), состоящая из одного участка ОЗ.

1.1. Координаты поворотных точек границы участка ОЗ

№ поворотной точки	Координаты точек в системе координат МСК-31, м	
	X	Y
Внутренняя граница		
47	471843.56	2158241.17
48	471855.47	2158291.79
49	471842.03	2158332.43
50	471772.64	2158313.61
51	471787.85	2158251.75
47	471843.56	2158241.17
Внешняя граница		
9	471916.28	2158145.15
10	471918.28	2158148.96
11	471918.99	2158152.41
12	471921.41	2158204.82
13	471923.91	2158238.32
14	471931.80	2158306.25
15	471934.59	2158337.89
16	471942.00	2158404.87
17	471948.49	2158450.00
18	471952.71	2158478.26
19	471953.43	2158484.98
20	471952.79	2158487.09
21	471949.75	2158487.83
22	471948.21	2158486.69
23	471919.23	2158439.11

№ поворотной точки	Координаты точек в системе координат МСК-31, м	
	X	Y
24	471909.16	2158422.03
25	471889.55	2158395.94
26	471879.30	2158386.88
27	471869.92	2158379.91
28	471842.00	2158366.40
29	471828.98	2158360.29
30	471808.18	2158354.15
31	471794.61	2158351.54
32	471732.87	2158344.90
33	471686.18	2158339.80
34	471663.89	2158338.81
35	471659.01	2158335.74
36	471658.06	2158332.49
37	471659.69	2158328.76
38	471701.88	2158297.29
39	471749.36	2158262.25
40	471798.56	2158225.47
41	471809.38	2158217.29
42	471836.78	2158196.58
43	471866.33	2158175.11
44	471878.85	2158165.83
45	471909.47	2158145.02
46	471913.36	2158144.11
9	471916.28	2158145.15

1.2. Режим использования земель и требования к градостроительным регламентам в границах участка ОЗ

Разрешается:

- применение специальных мер, направленных на сохранение и восстановление (регенерацию) историко-градостроительной среды объектов культурного наследия (восстановление, воссоздание, восполнение частично или полностью утраченных элементов и характеристик историко-градостроительной среды, в том числе компенсационное и адаптивное строительство объектов капитального строительства взамен утраченных объектов историко-градостроительной среды);

- проведение земляных, землеустроительных, хозяйственных и иных работ, не ухудшающих условий сохранности и визуального восприятия объекта культурного наследия в историко-градостроительной среде;

- восстановление (воссоздание), капитальный ремонт и реконструкция объектов капитального строительства и их частей без изменения их объемно-пространственных характеристик (пропорций, высоты, размеров в плане, количества этажей, объема), с сохранением исторического архитектурного облика фасадов и формы крыши, с воссозданием утраченных элементов декора; выполнение наружной отделки традиционными материалами – открытый сруб, открытая лицевая кирпичная кладка, штукатурка с покраской, деревянная обшивка (с покраской) и др., цветное решение

фасадов зданий с использованием колористической гаммы, характерной для объекта культурного наследия и исторически сложившейся застройки;

- сохранение, исторически ценных градоформирующих объектов:

Мемориал воинам-односельчанам, погибшим на фронтах Великой Отечественной войны;

Бюст героя Советского Союза Петра Тихоновича Шкодина;

Памятная мемориальная плита «Участникам локальных войн и военных конфликтов»;

- проведение работ по благоустройству территории:

озеленение территории (деревья, кустарники, газоны, клумбы, цветники), не нарушающее условий визуального восприятия объекта культурного наследия;

упорядочение зеленых насаждений с санитарной вырубкой и посадкой ценных пород деревьев; работы по уходу за произрастающими на территории зелеными насаждениями; работы по содержанию и уборке территории, в том числе уборка отходов от санитарной вырубки;

установка уличного оборудования (скамьи, урны), малых архитектурных форм;

организация и благоустройство мест отдыха населения с использованием в покрытии пешеходных зон натуральных материалов (камень, гранит, гравийная смесь) или имитирующих их (тротуарная плитка) с организацией водоотведения;

устройство пандусов и других приспособлений, обеспечивающих передвижение маломобильных групп населения;

организация ночной подсветки объекта культурного наследия на основании специальных проектов; установка отдельно стоящего осветительного оборудования;

- установка информационных табличек, памятных знаков, иной историко-культурной информации;

- размещение временных элементов информационно-декоративного оформления событийного характера (мобильные информационные конструкции), включая праздничное оформление, указателей расположения туристских ресурсов и социальных объектов;

- ремонт и реконструкция существующих элементов дорожной инфраструктуры; сохранение и организация проездов, проходов, устройство парковок и хранение транспортных средств, необходимых для обеспечения функционирования объекта культурного наследия и парка, расположенных в границах территории ОЗ;

- устройство системы водоотведения ливневых и талых вод от территории объекта культурного наследия и исторически ценных градоформирующих объектов;

- строительство, ремонт, реконструкция сетей инженерно-технического обеспечения подземным способом с восстановлением нарушенных поверхностей;

- снос (демонтаж) по мере амортизации объектов капитального строительства и некапитальных строений, не представляющих историко-культурной ценности;

- проведение мероприятий, направленных на обеспечение экологической и пожарной безопасности территории;

- осуществление деятельности по популяризации объекта культурного наследия, в том числе деятельности, направленной на развитие культурно-познавательного туризма.

Запрещается:

- строительство объектов капитального строительства и некапитальных строений, за исключением применения специальных мер, направленных на сохранение и восстановление (регенерацию) историко-градостроительной

и (или) природной среды объекта культурного наследия (восстановление, воссоздание, восполнение частично или полностью утраченных элементов и (или) характеристик историко-градостроительной и (или) природной среды);

- хозяйственная деятельность, причиняющая вред объекту культурного наследия, размещение взрывопожароопасных объектов, объектов с динамическим воздействием;

- использование строительных технологий, создающих динамические нагрузки и оказывающих негативное воздействие на объект культурного наследия;

- установка средств наружной рекламы, за исключением случаев, предусмотренных требованиями шестнадцатого – семнадцатого абзацев настоящего подраздела;

- устройство парковок и хранение транспортных средств, за исключением случаев, предусмотренных требованиями восемнадцатого абзаца настоящего подраздела;

- строительство, ремонт, реконструкция инженерных коммуникаций надземным и наземным способами прокладки и по фасадам зданий;

- применение глухих ограждений на общественных территориях, за исключением временных ограждений для производства земляных, хозяйственных, ремонтных и иных работ;

- высадка кустарниковой и древесной растительности, закрывающей обзор объекта культурного наследия;

- вырубка ценных пород деревьев, кроме санитарных рубок;

- размещение неорганизованных автопарковок, автостоянок, свалок мусора, снега;

- установка оборудования линейных объектов, вышек сотовой связи.

2. Зона регулирования застройки и хозяйственной деятельности объекта культурного наследия

Для объекта культурного наследия устанавливается зона регулирования застройки и хозяйственной деятельности (далее – ЗРЗ), состоящая из двух участков ЗРЗ (участок 1), ЗРЗ (участок 2).

2.1. Координаты поворотных точек границ участков ЗРЗ

№ поворотной точки	Координаты точек в системе координат МСК-31, м	
	X	Y
Участок 1		
52	471886.39	2158407.57
53	471914.45	2158455.17
54	471928.34	2158488.91
55	471909.81	2158500.06
56	471914.19	2158509.89
57	471892.44	2158526.98
58	471867.19	2158486.69
59	471847.50	2158446.13
60	471643.16	2158418.70
61	471650.23	2158371.70

№ поворотной точки	Координаты точек в системе координат МСК-31, м	
	X	Y
62	471698.02	2158368.20
63	471792.38	2158372.95
64	471799.44	2158373.22
65	471815.35	2158376.73
66	471819.46	2158378.30
67	471848.11	2158386.33
68	471877.55	2158401.82
52	471886.39	2158407.57
Участок 2		
1	471984.38	2158163.85
2	472015.42	2158496.66
3	471964.87	2158498.21
4	471949.33	2158357.40
5	471944.97	2158346.45
6	471938.25	2158279.11
7	471940.00	2158277.82
8	471929.01	2158168.28
1	471984.38	2158163.85

2.2. Особый режим использования земель и требования к градостроительным регламентам в границах участков ЗРЗ

Разрешается:

- строительство, реконструкция, капитальный ремонт объектов капитального строительства с учетом предельных параметров разрешенного строительства и реконструкции объектов капитального строительства:

- максимальная высота от существующего уровня земли до максимально выступающих конструкций здания – не более 9 метров;

- применение скатных форм крыш; для хозяйственных построек допускается плоская форма крыши;

- строительные отделочные материалы фасадов – традиционные: открытый сруб, открытая лицевая кирпичная кладка, штукатурка с покраской, деревянная обшивка (с покраской) и др. или имитирующие их;

- цветовое решение фасадов зданий с использованием колористической гаммы, характерной для объекта культурного наследия и исторически сложившейся застройки;

- снос (демонтаж) объектов капитального строительства и некапитальных строений, не представляющих историко-культурной ценности;

- снижение диссонирующего влияния зданий и сооружений путем использования в отделке фасадов традиционных или имитирующих натуральные отделочных материалов с использованием неярких оттенков;

- проведение работ по благоустройству территории:

размещение малых архитектурных форм (скамеек, урн и иных сооружений);

устройство пандусов и других приспособлений, обеспечивающих передвижение маломобильных групп населения;

озеленение территории (деревья, кустарники, газоны, клумбы, цветники), не нарушающее условия визуального восприятия объекта культурного наследия;

- проведение работ по ремонту тротуаров, проездов;
- установка отдельно стоящего осветительного оборудования;
- сохранение и организация проходов, проездов, временных парковок, необходимых для обеспечения функционирования объектов, расположенных в границах ЗРЗ;
- установка средств наружной рекламы и информации с учетом сохранения визуального обзора объекта культурного наследия:
- установка рекламных конструкций и информационных указателей габаритами не более 1,2 метра х 0,8 метра;
- строительной сетки с информацией об объекте строительства, ремонта, реконструкции;
- элементов информационно-декоративного оформления событийного характера (мобильные информационные конструкции), включая праздничное оформление;
- строительство (прокладка), ремонт, реконструкция инженерных коммуникаций подземным способом с восстановлением нарушенных поверхностей;
- проведение мероприятий, направленных на обеспечение экологической и пожарной безопасности территории.





Запрещается:

- осуществление хозяйственной деятельности, причиняющей вред объекту культурного наследия, в том числе ведущей к нарушению гидрологического режима территории, создающей вибрационные нагрузки и динамическое воздействие на грунты;
- при строительстве, ремонте и реконструкции объектов капитального строительства применение в оформлении зданий, а также их частей конструкций и материалов, оказывающих негативное визуальное влияние на объект культурного наследия:
 - крыш с переломом;
 - ярких и блестящих кровельных материалов;
 - ярких и контрастирующих цветовых решений фасадов;
 - искусственных материалов в отделке фасадов, за исключением имитирующих натуральные материалы;
- размещение взрывопожароопасных объектов, объектов с динамическим воздействием;
- строительство (прокладка), ремонт, реконструкция сетей инженерно-технического обеспечения надземным и наземным способами и по фасадам зданий;
- установка средств наружной рекламы и информации, за исключением случаев, предусмотренных требованиями шестнадцатого – девятнадцатого абзацев настоящего подраздела;
- использование строительных технологий, создающих динамические нагрузки и оказывающих негативное воздействие на объект культурного наследия;
- загрязнение почв, замусоривание территории, размещение свалок мусора, снега;
- вырубка ценных пород деревьев, кроме санитарных рубок;
- размещение неорганизованных автопарковок, автостоянок, свалок мусора, снега;
- установка оборудования линейных объектов, вышек сотовой связи.

3. Схема границ зон охраны объекта культурного наследия регионального значения «Архангельская церковь с интерьером», расположенного по адресу: Белгородская область, Губкинский городской округ, с. Архангельское, ул. Мичурина, 1



Условные обозначения

-  Объект культурного наследия
-  Охранная зона объекта культурного наследия (ОЗ)
-  Зона регулирования застройки и хозяйственной деятельности (ЗРЗ)
-  1 Поворотные точки границ зон охраны объекта культурного наследия



Приложение № 7

УТВЕРЖДЕНЫ
постановлением Правительства
Белгородской области
от « 29 » сентября 2025 г.
№ 445-пп

**Границы зон охраны, режимы использования земель
и требования к градостроительным регламентам в границах зон охраны объекта
культурного наследия регионального значения «Георгиевская церковь»,
расположенного по адресу: Белгородская область, Губкинский городской округ,
с. Истобное, ул. Новая, 2**

1. Охранная зона объекта культурного наследия

Для объекта культурного наследия устанавливается охранная зона (далее – ОЗ), состоящая из одного участка ОЗ.

1.1. Координаты поворотных точек границы участка ОЗ

№ поворотной точки	Координаты точек в системе координат МСК-31, м	
	X	Y
Внутренняя граница		
1	452502.16	2169131.81
2	452522.46	2169193.21
3	452472.01	2169204.91
4	452454.45	2169194.94
5	452446.23	2169148.56
1	452502.16	2169131.81
Внешняя граница		
6	452376.37	2169057.85
7	452427.40	2169093.06
8	452463.04	2169125.90
9	452490.22	2169117.30
10	452512.12	2169084.54
11	452526.59	2169072.66
12	452548.44	2169099.28
13	452569.03	2169150.04
14	452581.24	2169179.95
15	452621.47	2169171.69
16	452646.68	2169253.53
17	452566.01	2169289.05
18	452512.36	2169338.43
19	452481.26	2169327.70

№ поворотной точки	Координаты точек в системе координат МСК-31, м	
	X	Y
20	452469.57	2169299.26
21	452402.36	2169157.03
22	452377.26	2169110.20
23	452345.94	2169071.88
6	452376.37	2169057.85

1.2. Режим использования земель и требования к градостроительным регламентам в границах участка ОЗ

Разрешается:

- применение специальных мер, направленных на сохранение и восстановление (регенерацию) историко-градостроительной и природной среды объекта культурного наследия (восстановление, воссоздание, восполнение частично или полностью утраченных элементов и характеристик историко-градостроительной и природной среды по историческим материалам);

- благоустройство территории:

размещение малых архитектурных форм (скамеек, урн, вазонов), установка отдельно стоящего осветительного оборудования;

применение при изготовлении элементов благоустройства, малых архитектурных форм и ограждений традиционных материалов (камень, кирпич, дерево, металл);

устройство пандусов и других приспособлений, обеспечивающих передвижение маломобильных групп населения;

озеленение территории (деревья, кустарники, газоны, клумбы, цветники), не нарушающее условия визуального восприятия объекта культурного наследия;

ремонт, реконструкция тротуаров, проездов, проходов, площадок;

устройство, ремонт ограждений – просматриваемых (визуально проницаемых) металлических;

- прокладка инженерных коммуникаций подземным способом, за исключением опор уличного освещения и трансформаторов; ремонт, реконструкция инженерных коммуникаций с восстановлением нарушенных поверхностей;

- установка следующих средств информации малого формата:

информационных указателей габаритами не более 1,2 метра × 0,8 метра;

указателей и дорожных знаков;

мемориальных досок, памятных знаков;

элементов информационно-декоративного оформления событийного характера (мобильные информационные конструкции), включая праздничное оформление;

- сохранение и организация проходов, проездов, необходимых для обеспечения функционирования объекта культурного наследия и объектов, расположенных в охранной зоне объекта культурного наследия;

- капитальный ремонт, реконструкция существующей наземной транспортной инфраструктуры с улучшением качества дорожного покрытия, организация системы водоотведения;

- осуществление деятельности по популяризации объекта культурного наследия, в том числе деятельности, направленной на развитие культурно-познавательного туризма.

Запрещается:

- строительство объектов капитального строительства;
- осуществление хозяйственной деятельности, причиняющей вред объекту культурного наследия, в том числе проведение работ, создающих угрозу экологической и пожарной безопасности, ведущих к нарушению гидрологического режима территории, оказывающих динамическое воздействие на грунты оснований и фундаменты объекта культурного наследия;
- строительство, прокладка инженерных коммуникаций наземным, надземным, совмещенным способами, за исключением случаев, предусмотренных требованиями настоящего раздела;
- установка средств наружной рекламы и информации, за исключением случаев, предусмотренных требованиями одиннадцатого – пятнадцатого абзацев настоящего подраздела;
- устройство автостоянок и автопарковок, за исключением случаев, предусмотренных требованиями шестнадцатого абзаца настоящего раздела;
- установка глухих ограждений, за исключением временных ограждений для производства земляных, хозяйственных, ремонтных и иных работ, использование ярких и контрастирующих цветовых решений ограждений.

2. Зона регулирования застройки и хозяйственной деятельности объекта культурного наследия

Для объекта культурного наследия устанавливается зона регулирования застройки и хозяйственной деятельности (далее – ЗРЗ), состоящая из одного участка ЗРЗ.

2.1. Координаты поворотных точек границы участка ЗРЗ

№ поворотной точки	Координаты точек в системе координат МСК-31, м	
	Х	У
24	452395.21	2169043.95
25	452412.57	2169033.25
26	452462.03	2169082.86
27	452486.27	2169058.70
28	452510.36	2169052.89
29	452549.34	2169021.59
30	452587.42	2169067.95
15	452621.47	2169171.69
14	452581.24	2169179.95
13	452569.03	2169150.04
12	452548.44	2169099.28
11	452526.59	2169072.66
10	452512.12	2169084.54
9	452490.22	2169117.30
8	452463.04	2169125.90
7	452427.40	2169093.06
6	452376.37	2169057.85

№ поворотной точки	Координаты точек в системе координат МСК-31, м	
	X	Y
24	452395.21	2169043.95

2.2. Особый режим использования земель и требования к градостроительным регламентам в границах участка ЗРЗ

Разрешается:

- проведение земляных, строительных, хозяйственных и иных работ, не ухудшающих условий визуального восприятия объекта культурного наследия;

- строительство, ремонт и реконструкция объектов капитального строительства и некапитальных строений, сооружений, а также их частей с учетом дополнительных специальных требований настоящего подраздела:

строительство и реконструкция зданий и сооружений со следующими ограничениями:

высота объектов капитального строительства – не более 10 метров от существующей отметки земли до максимально выступающих конструктивных элементов здания;

силуэтность основных объемов – нейтральная;

применение в отделке фасадов натуральных или имитирующих натуральные природных материалов (дерево, кирпич, штукатурка, природный камень) и цветовых решений, нейтральных по отношению к объекту культурного наследия.

возведение некапитальных строений, сооружений, не нарушающих условия визуального восприятия объекта культурного наследия, со следующими ограничениями:

высота строений – не более 5 метров от существующей отметки земли до максимально выступающих конструктивных элементов строения;

- снос по мере амортизации объектов капитального строительства и некапитальных строений, не представляющих историко-культурной ценности;

- благоустройство территории:

размещение малых архитектурных форм (скамеек, урн, вазонов), установка отдельно стоящего осветительного оборудования;

применение при изготовлении элементов благоустройства, малых архитектурных форм и ограждений традиционных материалов (камень, кирпич, дерево, металл);

устройство пандусов и других приспособлений, обеспечивающих передвижение маломобильных групп населения;

озеленение территории (деревья, кустарники, газоны, клумбы, цветники), не нарушающее условий визуального восприятия объектов культурного наследия;

ремонт, реконструкция тротуаров, проездов, проходов, площадок;

устройство, ремонт ограждений:

по границам земельных участков – просматриваемых и комбинированных, с использованием исторических приемов их заполнения (дерево, кирпич, штукатурка с окраской, металл);

по границам проезжих частей улиц – просматриваемых (визуально проницаемых) металлических;

- строительство (прокладка) инженерных коммуникаций подземным способом, за исключением опор уличного освещения и трансформаторов; ремонт, реконструкция инженерных коммуникаций с восстановлением нарушенных поверхностей;

- капитальный ремонт, реконструкция существующей наземной транспортной инфраструктуры с улучшением качества дорожного покрытия, организация системы водоотведения;

- установка следующих средств наружной рекламы и информации малого формата:

рекламных конструкций и информационных указателей габаритами не более 1,2 метра × 0,8 метра;

указателей и дорожных знаков;

мемориальных досок, памятных знаков;

строительной сетки с информацией об объекте ремонта, реставрации, реконструкции;

элементов информационно-декоративного оформления событийного характера (мобильные информационные конструкции), включая праздничное оформление;

- сохранение и организация проходов, проездов, временных автопарковок;

- осуществление деятельности по популяризации объектов культурного наследия, в том числе деятельности, направленной на развитие культурно-познавательного туризма;

- возведение некапитальных строений, сооружений, не нарушающих условия визуального восприятия объекта культурного наследия.

Запрещается:

- осуществление хозяйственной деятельности, причиняющей вред объектам культурного наследия, в том числе ведущей к нарушению гидрологического режима территории, динамическое воздействие на грунты, создающее вибрационные нагрузки;

- при строительстве, ремонте и реконструкции объектов капитального строительства применение в оформлении зданий, а также их частей конструкций и материалов, оказывающих негативное визуальное влияние на объект культурного наследия:

крыш мансардного типа (с переломом);

ярких кровельных материалов;

ярких и контрастирующих цветовых решений фасадов;

фрагментарной отделки фасадов зданий, формирующих территории общего пользования;

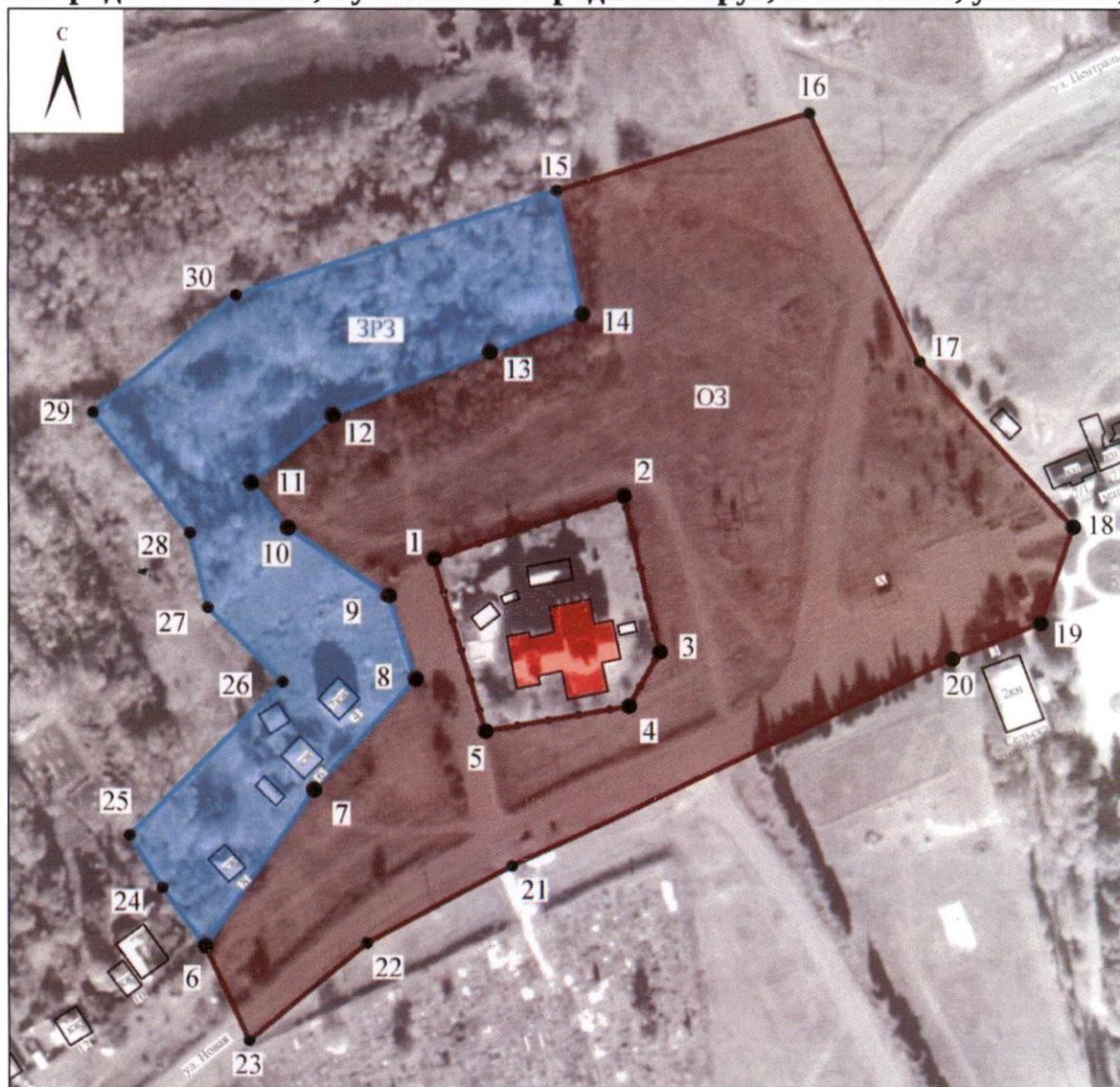
искусственных материалов в отделке фасадов, за исключением имитирующих натуральные материалы;

- строительство (прокладка) инженерных коммуникаций наземным, надземным способами и по фасадам зданий, за исключением опор уличного освещения.;





- установка средств наружной рекламы и информации, за исключением случаев, предусмотренных требованиями двадцать третьего – двадцать восьмого абзацев настоящего подраздела, в том числе размещение транспарантов-перетяжек над проезжей частью улиц, рекламных конструкций, щитов, стендов на уличных фасадах, фасадах, обращенных в сторону объекта культурного наследия, крышах зданий, ограждениях участков;

- использование ярких и контрастирующих цветовых решений ограждений.

3. Схема границ зон охраны объекта культурного наследия регионального значения «Георгиевская церковь», расположенного по адресу: Белгородская область, Губкинский городской округ, с. Истобное, ул. Новая, 2



Условные обозначения

-  Объект культурного наследия
-  Охранная зона объекта культурного наследия (ОЗ)
-  Зона регулирования застройки и хозяйственной деятельности (ЗРЗ)
-  1 Поворотные точки границ зон охраны объекта культурного наследия



Приложение № 8

УТВЕРЖДЕНЫ
постановлением Правительства
Белгородской области
от «29» сентября **2025 г.**
№ 445-пп

**Границы зон охраны, режимы использования земель
и требования к градостроительным регламентам в границах зон охраны объекта
культурного наследия регионального значения «Михайло-Архангельская
церковь с интерьером», расположенного по адресу: Белгородская область,
Губкинский городской округ, с. Осколец, ул. Центральная, 19А**

1. Охранная зона объекта культурного наследия

Для объекта культурного наследия устанавливается охранная зона (далее – ОЗ), состоящая из одного участка ОЗ.

1.1. Координаты поворотных точек границы участка ОЗ

№ поворотной точки	Координаты точек в системе координат МСК-31, м	
	Х	У
Внутренняя граница		
1	470177.58	2174058.18
2	470157.52	2174111.52
3	470109.48	2174091.85
4	470108.89	2174076.85
5	470120.27	2174036.38
6	470127.70	2174032.37
7	470157.69	2174041.29
1	470177.58	2174058.18
Внешняя граница		
8	470080.56	2173973.28
9	470269.76	2174016.25
10	470265.47	2174034.24
11	470178.03	2174013.04
12	470168.55	2174045.22
13	470210.70	2174058.84
14	470219.85	2174060.33
15	470258.50	2174062.98
16	470257.24	2174080.19
17	470249.95	2174097.20
18	470223.86	2174082.02
19	470212.08	2174096.09
20	470192.53	2174081.24

№ поворотной точки	Координаты точек в системе координат МСК-31, м	
	X	Y
21	470179.62	2174108.03
22	470198.09	2174120.91
23	470167.04	2174167.79
24	470136.64	2174217.95
25	470095.96	2174207.25
26	470026.76	2174144.73
27	470062.45	2174037.84
28	470095.04	2174046.12
29	470101.92	2174022.21
30	470071.24	2174014.36
8	470080.56	2173973.28

1.2. Режим использования земель и требования к градостроительным регламентам в границах участка ОЗ

Разрешается:

- применение специальных мер, направленных на сохранение и восстановление (регенерацию) историко-градостроительной и природной среды объекта культурного наследия (восстановление, воссоздание, восполнение частично или полностью утраченных элементов и характеристик историко-градостроительной и природной среды по историческим материалам);

- благоустройство территории:

размещение малых архитектурных форм (скамеек, урн, вазонов), установка отдельно стоящего осветительного оборудования;

применение при изготовлении элементов благоустройства, малых архитектурных форм и ограждений традиционных материалов (камень, кирпич, дерево, металл);

устройство пандусов и других приспособлений, обеспечивающих передвижение маломобильных групп населения;

озеленение территории (деревья, кустарники, газоны, клумбы, цветники), не нарушающее условия визуального восприятия объекта культурного наследия;

ремонт, реконструкция тротуаров, проездов, проходов, площадок;

устройство, ремонт ограждений – просматриваемых (визуально проницаемых) металлических;

- прокладка инженерных коммуникаций подземным способом, за исключением опор уличного освещения и трансформаторов, ремонт, реконструкция инженерных коммуникаций с восстановлением нарушенных поверхностей;

- установка следующих средств информации малого формата:

информационных указателей габаритами не более 1,2 метра × 0,8 метра;

указателей и дорожных знаков;

мемориальных досок, памятных знаков;

элементов информационно-декоративного оформления событийного характера (мобильные информационные конструкции), включая праздничное оформление;

- сохранение и организация проходов, проездов, необходимых для обеспечения функционирования объекта культурного наследия и объектов, расположенных в ОЗ объекта культурного наследия;

- капитальный ремонт, реконструкция существующей наземной транспортной инфраструктуры с улучшением качества дорожного покрытия, организация системы водоотведения;

- осуществление деятельности по популяризации объекта культурного наследия, в том числе деятельности, направленной на развитие культурно-познавательного туризма.

Запрещается:

- строительство объектов капитального строительства;

- осуществление хозяйственной деятельности, причиняющей вред объекту культурного наследия, в том числе проведение работ, создающих угрозу экологической и пожарной безопасности, ведущих к нарушению гидрологического режима территории, оказывающих динамическое воздействие на грунты оснований и фундаменты объекта культурного наследия;

- строительство, прокладка инженерных коммуникаций наземным, надземным, совмещенным способами, за исключением случаев, предусмотренных требованиями настоящего раздела;

- установка средств наружной рекламы и информации, за исключением случаев, предусмотренных требованиями одиннадцатого – пятнадцатого абзацев настоящего подраздела;

- устройство автостоянок и автопарковок, за исключением случаев, предусмотренных требованиями шестнадцатого абзаца настоящего подраздела;

- установка глухих ограждений, за исключением временных ограждений для производства земляных, хозяйственных, ремонтных и иных работ, использование ярких и контрастирующих цветовых решений ограждений.

2. Зона регулирования застройки и хозяйственной деятельности объекта культурного наследия

Для объекта культурного наследия устанавливается зона регулирования застройки и хозяйственной деятельности (далее – ЗРЗ), состоящая из четырех участков: ЗРЗ (участок 1), ЗРЗ (участок 2), ЗРЗ (участок 3), ЗРЗ (участок 4).

2.1. Координаты поворотных точек границ участков ЗРЗ

№ поворотной точки	Координаты точек в системе координат МСК-31, м	
	Х	У
Участок 1		
31	470101.24	2173882.27
32	470259.59	2173928.04
33	470289.30	2173956.03
34	470281.16	2173995.25
9	470269.76	2174016.25
8	470080.56	2173973.28
31	470101.24	2173882.27
Участок 2		
15	470258.50	2174062.98
14	470219.85	2174060.33
13	470210.70	2174058.84

№ поворотной точки	Координаты точек в системе координат МСК-31, м	
	X	Y
12	470168.55	2174045.22
11	470178.03	2174013.04
10	470265.47	2174034.24
15	470258.50	2174062.98
Участок 3		
35	470248.21	2174116.62
36	470259.29	2174125.54
37	470229.39	2174162.69
38	470206.17	2174192.69
39	470167.46	2174234.34
40	470150.13	2174219.24
41	470144.27	2174225.43
24	470136.64	2174217.95
23	470167.04	2174167.79
22	470198.09	2174120.91
21	470179.62	2174108.03
20	470192.53	2174081.24
19	470212.08	2174096.09
18	470223.86	2174082.02
17	470249.95	2174097.20
35	470248.21	2174116.62
Участок 4		
42	470095.04	2174046.12
43	470062.45	2174037.84
30	470063.52	2174033.42
29	470066.44	2174034.12
28	470071.24	2174014.36
27	470101.92	2174022.21
42	470095.04	2174046.12

2.2. Особый режим использования земель и требования к градостроительным регламентам в границах участка ЗРЗ

Разрешается:

- проведение земляных, строительных, хозяйственных и иных работ, не ухудшающих условий визуального восприятия объекта культурного наследия;

- строительство, ремонт и реконструкция объектов капитального строительства и некапитальных строений, сооружений, а также их частей с учетом дополнительных специальных требований настоящего подраздела:

строительство и реконструкция зданий и сооружений со следующими ограничениями:

высота объектов капитального строительства – не более 7,5 метра от существующей отметки земли до максимально выступающих конструктивных элементов здания;

силуэтность основных объемов – нейтральная;

применение в отделке фасадов натуральных или имитирующих натуральные природных материалов (дерево, кирпич, штукатурка, природный камень) и цветовых решений, нейтральных по отношению к объекту культурного наследия.

возведение некапитальных строений, сооружений, не нарушающих условия визуального восприятия объекта культурного наследия, со следующими ограничениями:

высота строений – не более 5 метров от существующей отметки земли до максимально выступающих конструктивных элементов строения;

- снос по мере амортизации объектов капитального строительства и некапитальных строений, не представляющих историко-культурной ценности;

- благоустройство территории:

размещение малых архитектурных форм (скамеек, урн, вазонов), установка отдельно стоящего осветительного оборудования;

применение при изготовлении элементов благоустройства, малых архитектурных форм и ограждений традиционных материалов (камень, кирпич, дерево, металл);

устройство пандусов и других приспособлений, обеспечивающих передвижение маломобильных групп населения;

озеленение территории (деревья, кустарники, газоны, клумбы, цветники), не нарушающее условий визуального восприятия объектов культурного наследия;

ремонт, реконструкция тротуаров, проездов, проходов, площадок;

устройство, ремонт ограждений:

по границам земельных участков – просматриваемых и комбинированных, с использованием исторических приемов их заполнения (дерево, кирпич, штукатурка с окраской, металл);

по границам проезжих частей улиц – просматриваемых (визуально проницаемых) металлических;

- строительство (прокладка) инженерных коммуникаций подземным способом, за исключением опор уличного освещения и трансформаторов; ремонт, реконструкция инженерных коммуникаций с восстановлением нарушенных поверхностей;

- капитальный ремонт, реконструкция существующей наземной транспортной инфраструктуры с улучшением качества дорожного покрытия, организация системы водоотведения;

- установка следующих средств наружной рекламы и информации малого формата:

рекламных конструкций и информационных указателей габаритами не более 1,2 метра × 0,8 метра;

указателей и дорожных знаков;

мемориальных досок, памятных знаков;

строительной сетки с информацией об объекте ремонта, реставрации, реконструкции;

элементов информационно-декоративного оформления событийного характера (мобильные информационные конструкции), включая праздничное оформление;

- сохранение и организация проходов, проездов, временных автопарковок;

- осуществление деятельности по популяризации объектов культурного наследия, в том числе деятельности, направленной на развитие культурно-познавательного туризма;

- возведение некапитальных строений, сооружений, не нарушающих условия визуального восприятия объекта культурного наследия;

- капитальный ремонт, реконструкция существующей наземной транспортной инфраструктуры с улучшением качества дорожного покрытия, организация системы водоотведения.

Запрещается:

- осуществление хозяйственной деятельности, причиняющей вред объектам культурного наследия, в том числе ведущей к нарушению гидрологического режима территории, динамическое воздействие на грунты, создающее вибрационные нагрузки;

- при строительстве, ремонте и реконструкции объектов капитального строительства применение в оформлении зданий, а также их частей конструкций и материалов, оказывающих негативное визуальное влияние на объект культурного наследия:

крыш мансардного типа (с переломом);

ярких кровельных материалов;

ярких и контрастирующих цветовых решений фасадов;

фрагментарной отделки фасадов зданий, формирующих территории общего пользования;

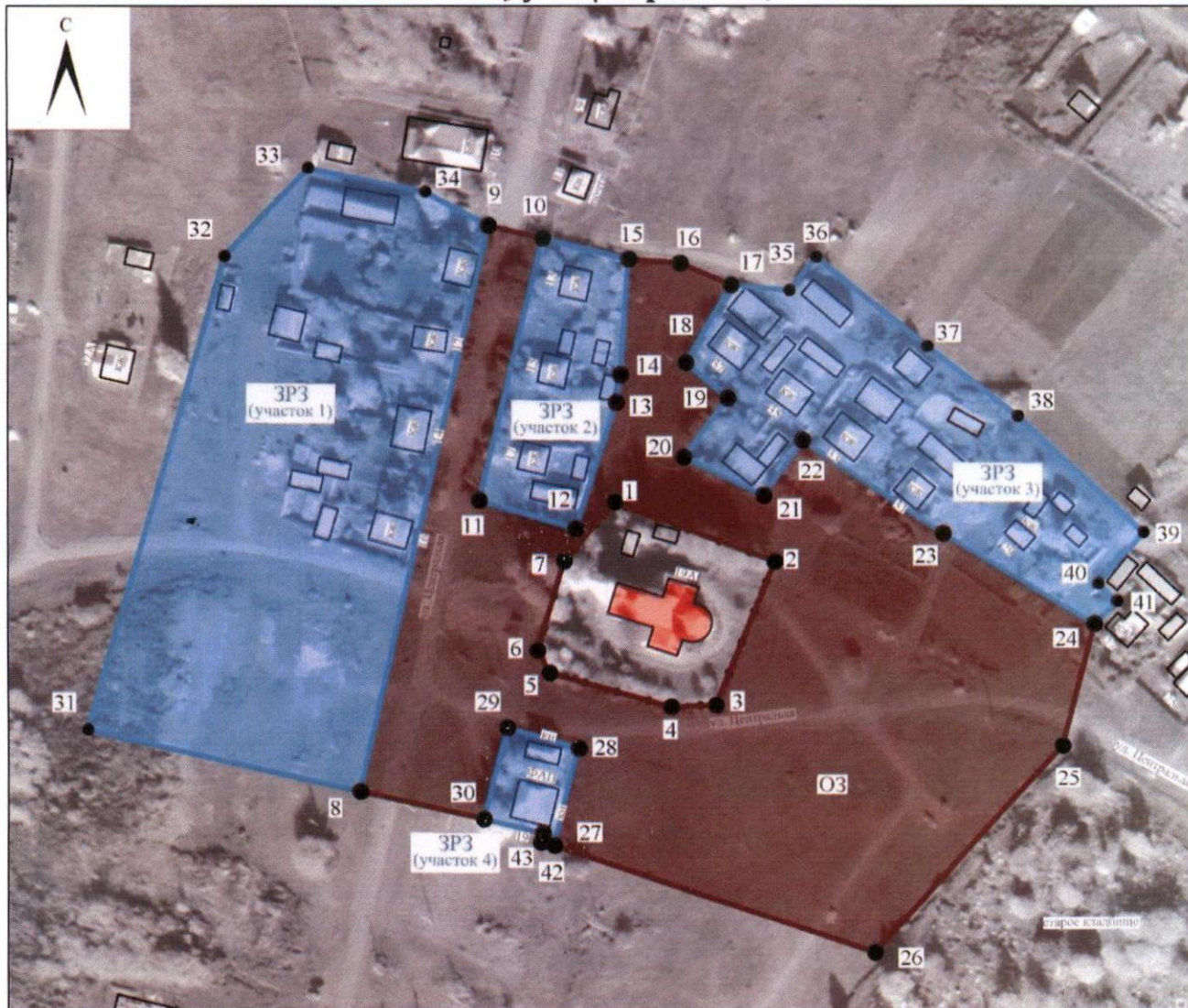
искусственных материалов в отделке фасадов, за исключением имитирующих натуральные материалы;

- строительство (прокладка) инженерных коммуникаций наземным, надземным способами и по фасадам зданий, за исключением опор уличного освещения;





- установка средств наружной рекламы и информации, за исключением случаев, предусмотренных требованиями двадцать третьего – двадцать восьмого абзацев настоящего подраздела, в том числе размещение транспарантов-перетяжек над проезжей частью улиц, рекламных конструкций, щитов, стендов на уличных фасадах, фасадах, обращенных в сторону объекта культурного наследия, крышах зданий, ограждениях участков;

- использование ярких и контрастирующих цветовых решений ограждений.

**3. Схема границ зон охраны объекта культурного наследия
регионального значения «Михайло-Архангельская церковь с интерьером»,
расположенного по адресу: Белгородская область, Губкинский городской округ,
с. Осколец, ул. Центральная, 19А**



Условные обозначения

-  Объект культурного наследия
-  Охранная зона объекта культурного наследия (ОЗ)
-  Зона регулирования застройки и хозяйственной деятельности (ЗРЗ)
-  1 Поворотные точки границ зон охраны объекта культурного наследия



Приложение № 9

УТВЕРЖДЕНЫ
 постановлением Правительства
 Белгородской области
 от « 29 » сентября 2025 г.
 № 445-пп

Границы зон охраны, режимы использования земель и требования к градостроительным регламентам в границах зон охраны объекта культурного наследия регионального значения «Братская могила советских воинов, погибших в годы Великой Отечественной войны», расположенного по адресу: Белгородская область, Губкинский городской округ, с. Гушино, ул. Железнодорожная

1. Охранная зона объекта культурного наследия

Для объекта культурного наследия устанавливается охранная зона (далее – ОЗ), состоящая из одного участка ОЗ.

1.1. Координаты поворотных точек границы участка ОЗ

№ поворотной точки	Координаты точек в системе координат МСК-31, м	
	X	Y
Внутренняя граница		
5	476742.67	2160533.56
6	476740.54	2160541.71
7	476734.29	2160540.07
8	476736.42	2160531.93
5	476742.67	2160533.56
Внешняя граница		
1	476740.07	2160521.49
2	476757.11	2160526.17
3	476752.55	2160550.13
4	476718.65	2160542.51
1	476740.07	2160521.49

1.2. Режим использования земель и требования к градостроительным регламентам в границах участка ОЗ

Разрешается:

- хозяйственная деятельность, направленная на сохранение, использование и популяризацию объекта культурного наследия; проведение строительных, мелиоративных, земляных, землеустроительных и иных работ, не ухудшающих условий сохранности и визуального восприятия объекта культурного наследия в его историко-культурной среде;

- проведение работ по благоустройству территории:

озеленение – разбивка газонов и цветников, сохранение ценных пород деревьев, посадка новых деревьев и кустарников, не нарушающих условий визуального восприятия объекта культурного наследия;

организация ночной подсветки объекта культурного наследия на основании специальных проектов; установка отдельно стоящего осветительного оборудования;

установка антивандального уличного оборудования (скамьи, урны), малых архитектурных форм;

организация пешеходных дорожек, обеспечивающих беспрепятственный подход к объекту культурного наследия, использование в покрытии пешеходных зон натуральных материалов (камень, гранит, гравийная смесь) или имитирующих их (тротуарная плитка) с организацией водоотведения;

устройство пандусов и других приспособлений, обеспечивающих передвижение маломобильных групп населения;

- установка информационных табличек, памятных знаков, иной историко-культурной информации;

- размещение временных элементов информационно-декоративного оформления событийного характера (мобильные информационные конструкции), включая праздничное оформление, указателей расположения туристских ресурсов и социальных объектов;

- строительство, ремонт, реконструкция сетей инженерно-технического обеспечения подземным способом с восстановлением нарушенных поверхностей;

- проведение мероприятий, направленных на обеспечение экологической и пожарной безопасности объекта культурного наследия;

- устройство системы водоотведения ливневых и талых вод от территории объекта культурного наследия;

- осуществление деятельности по популяризации объекта культурного наследия, в том числе деятельности, направленной на развитие культурно-познавательного туризма;

- снос (демонтаж), реконструкция остановки общественного транспорта.

Запрещается:

- строительство объектов капитального строительства и некапитальных строений, за исключением применения специальных мер, направленных на сохранение и восстановление (регенерацию) историко-градостроительной и (или) природной среды объекта культурного наследия (восстановление, воссоздание, восполнение частично или полностью утраченных элементов и (или) характеристик историко-градостроительной и (или) природной среды);

- размещение взрывопожароопасных объектов, объектов с динамическим воздействием;

- использование строительных технологий, создающих динамические нагрузки и оказывающих негативное воздействие на объект культурного наследия;

- установка средств наружной рекламы, за исключением случаев, предусмотренных требованиями девятого – десятого абзацев настоящего подраздела;

- прокладка инженерных коммуникаций надземным и наземным способами;

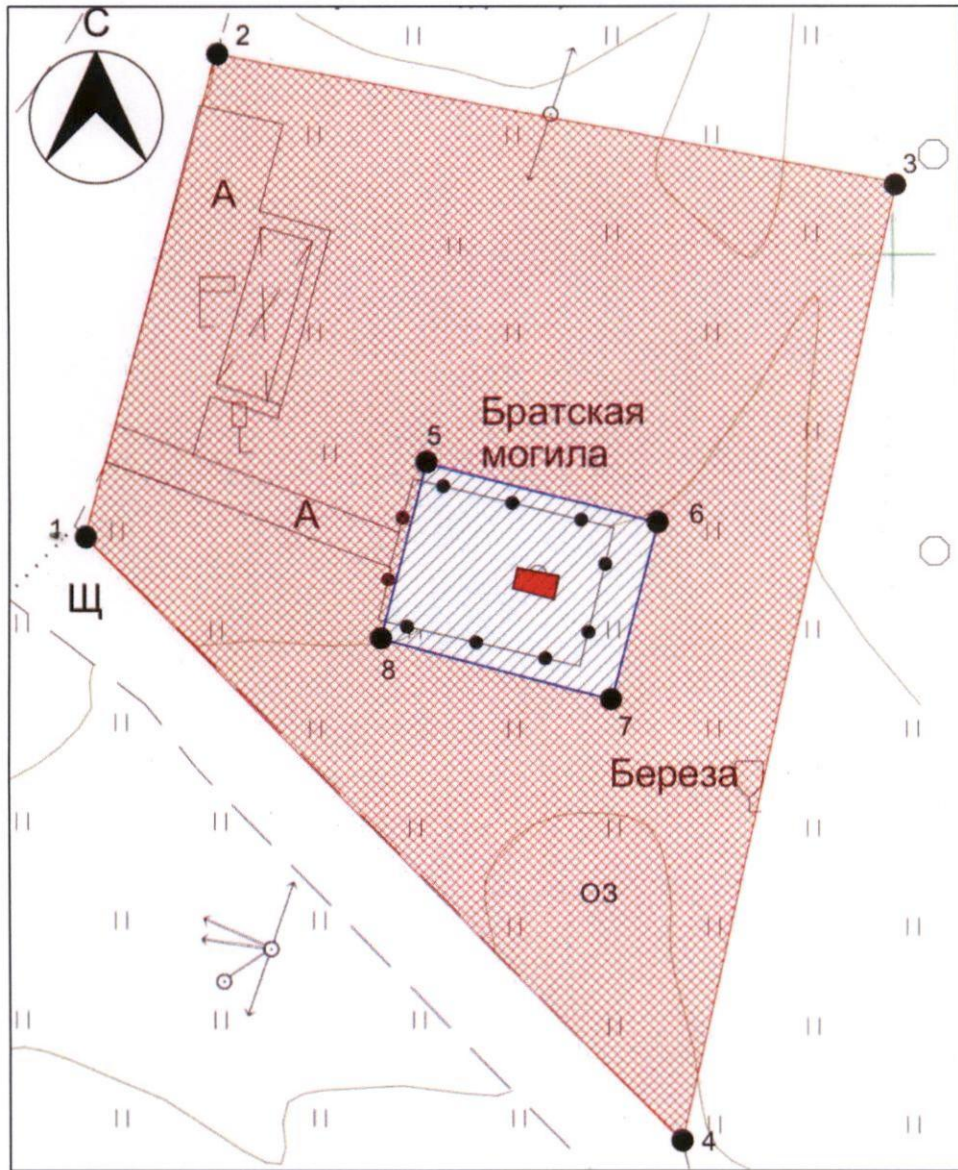
- высадка кустарниковой и древесной растительности, закрывающей обзор объекта культурного наследия;

- вырубка ценных пород деревьев, кроме санитарных рубок;

- размещение свалок мусора, снега;

- установка оборудования линейных объектов, вышек сотовой связи.

2. Схема границ зон охраны объекта культурного наследия регионального значения «Братская могила советских воинов, погибших в годы Великой Отечественной войны», расположенного по адресу: Белгородская область, Губкинский городской округ, с. Гущино, ул. Железнодорожная



Условные обозначения

- Объект культурного наследия
- Территория объекта культурного наследия
- Охранная зона объекта культурного наследия (ОЗ)
- 1 Поворотные точки границ зон охраны объекта культурного наследия

