



ПРАВИТЕЛЬСТВО АРХАНГЕЛЬСКОЙ ОБЛАСТИ

**МИНИСТЕРСТВО ИМУЩЕСТВЕННЫХ ОТНОШЕНИЙ  
АРХАНГЕЛЬСКОЙ ОБЛАСТИ**

**ПО С Т А Н О В Л Е Н И Е**

от 21 августа 2025 г. № 25-п

г. Архангельск

**Об установлении публичного сервитута для эксплуатации объекта  
регионального значения «ВЛ-35 кВ Цигломень-2»**

В соответствии с главой V.7 Земельного кодекса Российской Федерации, пунктом 3 статьи 3.6 Федерального закона от 25 октября 2001 года № 137-ФЗ «О введении в действие Земельного кодекса Российской Федерации», пунктом 2 статьи 6 областного закона от 21 января 2009 года № 655-33-ОЗ «О регулировании отдельных земельных отношений», подпунктом 52.1 пункта 8 Положения о министерстве имущественных отношений Архангельской области, утвержденного постановлением Правительства Архангельской области от 5 апреля 2011 года № 99-пп, и на основании ходатайства ПАО «Россети Северо-Запад» от 25 июля 2025 года вх. № 312-3400, министерство имущественных отношений Архангельской области **п о с т а н о в л я е т**:

1. Утвердить границы публичного сервитута общей площадью 348 684 кв. метра в соответствии с прилагаемой схемой расположения границ публичного сервитута на кадастровом плане территории и каталогом координат границ публичного сервитута (далее - описание местоположения границ публичного сервитута, приложение № 1);

2. Установить на основании ходатайства ПАО «Россети Северо-Запад» публичный сервитут сроком на 49 (сорок девять) лет в границах, указанных в прилагаемом описании местоположения границ публичного сервитута, в отношении следующих земель и земельных участков:

- Российская Федерация, Архангельская область, город Архангельск, Октябрьский территориальный округ, Цигломенский территориальный округ, часть земельного участка с кадастровым номером 29:00:000000:106669 согласно описанию местоположения границ публичного сервитута;

- Архангельская область, Приморский район, муниципальное образование «Заостровское», часть земельного участка с кадастровым номером 29:16:000000:4650 согласно описанию местоположения границ публичного сервитута;

- Архангельская область, Приморский район, муниципальное образование «Заостровское», деревня Большое Тойнокурье, часть земельного участка с кадастровым номером 29:16:000000:5078 согласно описанию местоположения границ публичного сервитута;

- Архангельская область, Приморский район, муниципальное образование «Заостровское», деревня Большое Тойнокурье, часть земельного участка с кадастровым номером 29:16:000000:5089 согласно описанию местоположения границ публичного сервитута;

- Архангельская область, Приморский район, муниципальное образование «Заостровское», часть земельного участка с кадастровым номером 29:16:000000:7867 согласно описанию местоположения границ публичного сервитута;

- Российская Федерация, Архангельская область, Приморский район, муниципальное образование «Заостровское», часть земельного участка с кадастровым номером 29:16:000000:7880 согласно описанию местоположения границ публичного сервитута;

- Архангельская область, Приморский район, муниципальное образование «Заостровское», часть земельного участка с кадастровым номером 29:16:000000:7887 согласно описанию местоположения границ публичного сервитута;

- Российская Федерация, Архангельская область, Приморский район, муниципальное образование «Заостровское», деревня Большое Тойнокурье, часть земельного участка с кадастровым номером 29:16:000000:7925 согласно описанию местоположения границ публичного сервитута;

- Российская Федерация, Архангельская область, Приморский район, муниципальное образование «Заостровское», часть земельного участка с кадастровым номером 29:16:000000:8153 согласно описанию местоположения границ публичного сервитута;

- Российская Федерация, Архангельская область, Приморский район, муниципальное образование «Заостровское», часть земельного участка с кадастровым номером 29:16:000000:8180 согласно описанию местоположения границ публичного сервитута;

- Местоположение установлено относительно ориентира, расположенного за пределами участка. Почтовый адрес ориентира: Архангельская область, Приморский район, муниципальное образование «Заостровское», деревня Большое Тойнокурье, часть земельного участка с кадастровым номером 29:16:200401:152 согласно описанию местоположения границ публичного сервитута;

- Российская Федерация, Архангельская область, Приморский район, муниципальное образование «Заостровское», деревня Большое Тойнокурье, часть земельного участка с кадастровым номером 29:16:200401:279 согласно описанию местоположения границ публичного сервитута;

- Архангельская область, Приморский район, муниципальное образование «Заостровское», деревня Большое Тойнокурье, часть земельного участка с кадастровым номером 29:16:200401:283 согласно описанию местоположения границ публичного сервитута;

- Архангельская область, Приморский район, муниципальное образование «Заостровское», часть земельного участка с кадастровым номером 29:16:200401:286 согласно описанию местоположения границ публичного сервитута;

- Архангельская область, Приморский район, муниципальное образование «Заостровское», часть земельного участка с кадастровым номером 29:16:200401:287 согласно описанию местоположения границ публичного сервитута;

- Российская Федерация, Архангельская область, Приморский район, муниципальное образование «Заостровское», деревня Большое Тойнокурье, часть земельного участка с кадастровым номером 29:16:200401:288 согласно описанию местоположения границ публичного сервитута;

- Местоположение установлено относительно ориентира, расположенного в границах участка. Почтовый адрес ориентира: Архангельская область, Приморский район, сельская администрация Заостровская, деревня Большое Тойнокурье, дом 21 «а», часть земельного участка с кадастровым номером 29:16:200401:40 согласно описанию местоположения границ публичного сервитута;

- Архангельская область, Приморский район, сельская администрация Заостровская, деревня Большое Тойнокурье, часть земельного участка с кадастровым номером 29:16:200401:41 согласно описанию местоположения границ публичного сервитута;

- Российская Федерация, Архангельская область, Приморский район, муниципальное образование «Заостровское», часть земельного участка с кадастровым номером 29:16:200501:1148 согласно описанию местоположения границ публичного сервитута;

- Российская Федерация, Архангельская область, Приморский район, муниципальное образование «Заостровское», часть земельного участка с кадастровым номером 29:16:200501:1149 согласно описанию местоположения границ публичного сервитута;

- Архангельская область, Приморский район, муниципальное образование «Заостровское», часть земельного участка с кадастровым номером 29:16:200501:1158 согласно описанию местоположения границ публичного сервитута;

- Российская Федерация, Архангельская область, Приморский район, муниципальное образование «Заостровское», часть земельного участка с кадастровым номером 29:16:200501:1166 согласно описанию местоположения границ публичного сервитута;

- Российская Федерация, Архангельская область, Приморский район, муниципальное образование «Заостровское», часть земельного участка с кадастровым номером 29:16:200501:1200 согласно описанию местоположения границ публичного сервитута;

- Российская Федерация, Архангельская область, Приморский район, муниципальное образование «Заостровское», часть земельного участка с кадастровым номером 29:16:200501:1202 согласно описанию местоположения границ публичного сервитута;

- Российская Федерация, Архангельская область, Приморский район, муниципальное образование «Заостровское», часть земельного участка с кадастровым номером 29:16:200501:1203 согласно описанию местоположения границ публичного сервитута;

- Российская Федерация, Архангельская область, Приморский район, муниципальное образование «Заостровское», часть земельного участка с кадастровым номером 29:16:200501:1207 согласно описанию местоположения границ публичного сервитута;

- Местоположение установлено относительно ориентира, расположенного за пределами участка. Почтовый адрес ориентира: Архангельская область, Приморский район, муниципальное образование «Заостровское», деревня Большое Тойнокурье, часть земельного участка с кадастровым номером 29:16:200501:281 согласно описанию местоположения границ публичного сервитута;

- Местоположение установлено относительно ориентира, расположенного за пределами участка. Почтовый адрес ориентира: Архангельская область, Приморский район, участок Тойнокурье, западнее населенного пункта Большое Тойнокурье, часть земельного участка с кадастровым номером 29:16:200501:322 согласно описанию местоположения границ публичного сервитута;

- Местоположение установлено относительно ориентира, расположенного за пределами участка. Почтовый адрес ориентира: Архангельская область, Приморский район, участок Тойнокурье, западнее населенного пункта Большое Тойнокурье, часть земельного участка с кадастровым номером 29:16:200501:325 согласно описанию местоположения границ публичного сервитута;

- Местоположение установлено относительно ориентира, расположенного за пределами участка. Почтовый адрес ориентира: Архангельская область, Приморский район, муниципальное образование «Заостровское», участок 250 м. от реки Виткурья, 120 м. от дороги Архангельск-Северодвинск, направлением юго-восток в сторону деревни Тойнокурье, часть земельного участка с кадастровым номером 29:16:200501:328 согласно описанию местоположения границ публичного сервитута;

- Местоположение установлено относительно ориентира, расположенного за пределами участка. Ориентир ПК 7+400 автодороги «Подъезд к г. Северодвинск». Участок находится примерно в 100 м. от ориентира по направлению на юг. Почтовый адрес ориентира: Архангельская область, Приморский район, центральная часть Приморского кадастрового района, часть земельного участка с кадастровым номером 29:16:200501:794 согласно описанию местоположения границ публичного сервитута;

- Местоположение установлено относительно ориентира, расположенного за пределами участка. Ориентир ПК 7+400 автодороги «Подъезд к г. Северодвинск». Участок находится примерно в 100 м. от ориентира по направлению на юг. Почтовый адрес ориентира: Архангельская область,

Приморский район, центральная часть Приморского кадастрового района, часть земельного участка с кадастровым номером 29:16:200501:795 согласно описанию местоположения границ публичного сервитута;

- Местоположение установлено относительно ориентира, расположенного за пределами участка. Ориентир ПК 7+400 автодороги «Подъезд к г. Северодвинск». Участок находится примерно в 100 м. от ориентира по направлению на юг. Почтовый адрес ориентира: Архангельская область, Приморский район, центральная часть Приморского кадастрового района, часть земельного участка с кадастровым номером 29:16:200501:796 согласно описанию местоположения границ публичного сервитута;

- Местоположение установлено относительно ориентира, расположенного за пределами участка. Почтовый адрес ориентира: местоположение установлено относительно ориентира, расположенного за пределами участка. Ориентир ПК 7+400 автодороги «Подъезд к г. Северодвинск». Участок находится примерно в 100 м. от ориентира по направлению на юг. Почтовый адрес ориентира: Архангельская область, Приморский район, центральная часть Приморского кадастрового района, часть земельного участка с кадастровым номером 29:16:200501:800 согласно описанию местоположения границ публичного сервитута;

- Архангельская область, Приморский район, муниципальное образование «Заостровское», часть земельного участка с кадастровым номером 29:16:201002:150 согласно описанию местоположения границ публичного сервитута;

- Российская Федерация, Архангельская область, Приморский район, поселок Луговой, земельный участок 22, часть земельного участка с кадастровым номером 29:16:201002:5 согласно описанию местоположения границ публичного сервитута;

- Архангельская область, Приморский район, муниципальное образование «Заостровское», часть земельного участка с кадастровым номером 29:16:201003:122 согласно описанию местоположения границ публичного сервитута;

- Российская Федерация, Архангельская область, Приморский район, муниципальное образование «Заостровское», часть земельного участка с кадастровым номером 29:16:201003:124 согласно описанию местоположения границ публичного сервитута;

- Местоположение установлено относительно ориентира, расположенного за пределами участка. Почтовый адрес ориентира: Архангельская область, Приморский район, муниципальное образование «Заостровское», часть земельного участка с кадастровым номером 29:16:201004:293 согласно описанию местоположения границ публичного сервитута;

- Архангельская область, Приморский район, муниципальное образование «Заостровское», часть земельного участка с кадастровым номером 29:16:201004:294 согласно описанию местоположения границ публичного сервитута;

- Местоположение установлено относительно ориентира, расположенного за пределами участка. Почтовый адрес ориентира: Архангельская область,



земельного участка с кадастровым номером 29:16:201004:320 согласно описанию местоположения границ публичного сервитута;

- Местоположение установлено относительно ориентира, расположенного за пределами участка. Почтовый адрес ориентира: Архангельская область, Приморский район, муниципальное образование «Заостровское», часть земельного участка с кадастровым номером 29:16:201004:378 согласно описанию местоположения границ публичного сервитута;

- Архангельская область, Приморский район, муниципальное образование «Заостровское», часть земельного участка с кадастровым номером 29:16:201004:379 согласно описанию местоположения границ публичного сервитута;

- Архангельская область, Приморский район, деревня Лянецкое, часть земельного участка с кадастровым номером 29:16:201004:595 согласно описанию местоположения границ публичного сервитута;

- Архангельская область, Приморский район, деревня Лянецкое, часть земельного участка с кадастровым номером 29:16:201004:596 согласно описанию местоположения границ публичного сервитута;

- Архангельская область, Приморский район, деревня Лянецкое, часть земельного участка с кадастровым номером 29:16:201004:599 согласно описанию местоположения границ публичного сервитута;

- Архангельская область, Приморский район, центральная часть Приморского кадастрового района, часть земельного участка с кадастровым номером 29:16:201004:61 согласно описанию местоположения границ публичного сервитута;

- Архангельская область, Приморский район, деревня Лянецкое, часть земельного участка с кадастровым номером 29:16:201004:622, согласно описанию местоположения границ публичного сервитута;

- Архангельская область, Приморский район, деревня Лянецкое, часть земельного участка с кадастровым номером 29:16:201004:623 согласно описанию местоположения границ публичного сервитута;

- Местоположение установлено относительно ориентира, расположенного за пределами участка. Почтовый адрес ориентира: Архангельская область, Приморский район, деревня Лянецкое, часть земельного участка с кадастровым номером 29:16:201004:635 согласно описанию местоположения границ публичного сервитута;

- Местоположение установлено относительно ориентира, расположенного за пределами участка. Почтовый адрес ориентира: Архангельская область, Приморский район, муниципальное образование «Заостровское», в районе деревни Борисовская, часть земельного участка с кадастровым номером 29:16:201004:684 согласно описанию местоположения границ публичного сервитута;

- Местоположение установлено относительно ориентира, расположенного за пределами участка. Почтовый адрес ориентира: Архангельская область, Приморский район, муниципальное образование «Заостровское», часть земельного участка с кадастровым номером 29:16:201004:685 согласно описанию местоположения границ публичного сервитута;



- Российская Федерация, Архангельская область, Приморский район, муниципальное образование «Заостровское», часть земельного участка с кадастровым номером 29:16:201004:892 согласно описанию местоположения границ публичного сервитута;

- Российская Федерация, Архангельская область, Приморский район, поселок Луговой, часть земельного участка с кадастровым номером 29:16:201101:108 согласно описанию местоположения границ публичного сервитута;

- Архангельская область, Приморский район, муниципальное образование «Заостровское», поселок Луговой, часть земельного участка с кадастровым номером 29:16:201101:244 согласно описанию местоположения границ публичного сервитута;

- Российская Федерация, Архангельская область, Приморский район, поселок Луговой, земельный участок 249, часть земельного участка с кадастровым номером 29:16:201101:249 согласно описанию местоположения границ публичного сервитута;

- Российская Федерация, Архангельская область, Приморский район, поселок Луговой, земельный участок 278, часть земельного участка с кадастровым номером 29:16:201101:278 согласно описанию местоположения границ публичного сервитута;

- Российская Федерация, Архангельская область, Приморский район, поселок Луговой, земельный участок 8А, часть земельного участка с кадастровым номером 29:16:201101:54 согласно описанию местоположения границ публичного сервитута;

- Местоположение установлено относительно ориентира, расположенного за пределами участка. Почтовый адрес ориентира: Архангельская область, Приморский район, сельская администрация Заостровская, деревня Лянецкое, дом 26, часть земельного участка с кадастровым номером 29:16:201401:1 согласно описанию местоположения границ публичного сервитута;

- Местоположение установлено относительно ориентира, расположенного в границах участка. Почтовый адрес ориентира: установлено относительно ориентира, расположенного в границах участка. Ориентир жилой дом. Почтовый адрес ориентира: Архангельская область, Приморский район, сельская администрация Заостровская, деревня Лянецкое, дом 2 а, часть земельного участка с кадастровым номером 29:16:201401:16 согласно описанию местоположения границ публичного сервитута;

- Местоположение установлено относительно ориентира, расположенного за пределами участка. Почтовый адрес ориентира: Архангельская область, Приморский район, деревня Лянецкое, муниципальное образование «Заостровское», часть земельного участка с кадастровым номером 29:16:201401:160 согласно описанию местоположения границ публичного сервитута;

- Архангельская область, Приморский район, муниципальное образование «Заостровское», деревня Лянецкое, часть земельного участка с кадастровым номером 29:16:201401:193 согласно описанию местоположения границ публичного сервитута;

- Архангельская область, Приморский район, муниципальное образование «Заостровское», деревня Лянецкое, дом 27, часть земельного участка с кадастровым номером 29:16:201401:328 согласно описанию местоположения границ публичного сервитута;

Архангельская область, Приморский район, муниципальное образование «Заостровское», деревня Лянецкое, часть земельного участка с кадастровым номером 29:16:201401:344 согласно описанию местоположения границ публичного сервитута;

- Архангельская область, Приморский район, муниципальное образование «Заостровское», деревня Лянецкое, часть земельного участка с кадастровым номером 29:16:201401:356 согласно описанию местоположения границ публичного сервитута;

- Архангельская область, Приморский район, муниципальное образование «Заостровское», деревня Лянецкое, часть земельного участка с кадастровым номером 29:16:201401:365 согласно описанию местоположения границ публичного сервитута;

- Архангельская область, Приморский район, муниципальное образование «Заостровское», деревня Лянецкое, часть земельного участка с кадастровым номером 29:16:201401:368 согласно описанию местоположения границ публичного сервитута;

- Российская Федерация, Архангельская область, Приморский район, муниципальное образование «Заостровское», часть земельного участка с кадастровым номером 29:16:201401:375 согласно описанию местоположения границ публичного сервитута;

- Архангельская область, Приморский район, сельская администрация Заостровская, деревня Лянецкое, часть земельного участка с кадастровым номером 29:16:201401:43 согласно описанию местоположения границ публичного сервитута;

- Архангельская область, Приморский район, сельская администрация Заостровская, деревня Лянецкое, дом 25, часть земельного участка с кадастровым номером 29:16:201401:71 согласно описанию местоположения границ публичного сервитута;

- Местоположение установлено относительно ориентира, расположенного за пределами участка. Почтовый адрес ориентира: Архангельская область, Приморский район, центральная часть Приморского кадастрового района, в районе деревни Кырласово, часть земельного участка с кадастровым номером 29:16:201801:264 согласно описанию местоположения границ публичного сервитута;

- Местоположение установлено относительно ориентира, расположенного за пределами участка. Почтовый адрес ориентира: Архангельская область, Приморский район, центральная часть Приморского кадастрового района, в районе деревни Кырласово, часть земельного участка с кадастровым номером 29:16:201801:265 согласно описанию местоположения границ публичного сервитута;

- Местоположение установлено относительно ориентира, расположенного за пределами участка. Почтовый адрес ориентира: Архангельская область,

Приморский район, муниципальное образование «Заостровское», в районе деревни Кырласово, часть земельного участка с кадастровым номером 29:16:201801:314 согласно описанию местоположения границ публичного сервитута;

- Местоположение установлено относительно ориентира, расположенного за пределами участка. Почтовый адрес ориентира: Архангельская область, Приморский район, муниципальное образование «Заостровское», в районе деревни Кырласово, часть земельного участка с кадастровым номером 29:16:201801:325 согласно описанию местоположения границ публичного сервитута;

- Архангельская область, Приморский район, муниципальное образование «Заостровское», в районе деревни Кырласово, часть земельного участка с кадастровым номером 29:16:201801:326 согласно описанию местоположения границ публичного сервитута;

- Местоположение установлено относительно ориентира, расположенного в границах участка. Почтовый адрес ориентира: Архангельская область, район Приморский, муниципальное образование «Заостровское» в районе деревни Малое Анисимово, часть земельного участка с кадастровым номером 29:16:201801:56 согласно описанию местоположения границ публичного сервитута;

- Местоположение установлено относительно ориентира, расположенного за пределами участка. Почтовый адрес ориентира: Архангельская область, Приморский район, муниципальное образование «Заостровское», часть земельного участка с кадастровым номером 29:16:201801:71 согласно описанию местоположения границ публичного сервитута;

- Местоположение установлено относительно ориентира, расположенного за пределами участка. Почтовый адрес ориентира: Архангельская область, Приморский район, муниципальное образование «Заостровское», часть земельного участка с кадастровым номером 29:16:201801:72 согласно описанию местоположения границ публичного сервитута;

- Местоположение установлено относительно ориентира, расположенного за пределами участка. Почтовый адрес ориентира: Архангельская область, Приморский район, на участке Бурдуково, часть земельного участка с кадастровым номером 29:16:201801:77 согласно описанию местоположения границ публичного сервитута;

- Российская Федерация, Архангельская область, город Архангельск, часть земельного участка с кадастровым номером 29:22:000000:12615 согласно описанию местоположения границ публичного сервитута;

- Архангельская область, город Архангельск, Цигломенский территориальный округ, по улице Севстрой, часть земельного участка с кадастровым номером 29:22:000000:52 согласно описанию местоположения границ публичного сервитута;

- Архангельская область, город Архангельск, улица Севстрой, на земельном участке расположен дом 3, часть земельного участка с кадастровым номером 29:22:090103:159 согласно описанию местоположения границ публичного сервитута;

- Установлено относительно ориентира, расположенного в границах участка. Ориентир здание ТЭЦ. Почтовый адрес: Архангельская область, город Архангельск, улица Севстрой, дом 3, корпус 1, часть земельного участка с кадастровым номером 29:22:090103:32 согласно описанию местоположения границ публичного сервитута;

- Установлено относительно ориентира, расположенного за пределами участка. Ориентир КМ 9+470 автомобильной дороги «Подъезд к г. Северодвинск от автомобильной дороги М-8 «Холмогоры». Участок находится примерно в 2 м. от ориентира по направлению на север. Почтовый адрес: Архангельская область, город Архангельск, Цигломенский территориальный округ, часть земельного участка с кадастровым номером 29:22:090112:8 согласно описанию местоположения границ публичного сервитута;

- Местоположение установлено относительно ориентира, расположенного за пределами участка. Почтовый адрес ориентира: Архангельская область, город Архангельск, улица Севстрой, часть земельного участка с кадастровым номером 29:22:090503:11 согласно описанию местоположения границ публичного сервитута;

- Архангельская область, город Архангельск, Цигломенский территориальный округ, часть земельного участка с кадастровым номером 29:22:090503:2 согласно описанию местоположения границ публичного сервитута;

- Архангельская область, город Архангельск, часть земельного участка с кадастровым номером 29:22:090503:204 согласно описанию местоположения границ публичного сервитута;

- Российская Федерация, Архангельская область, город Архангельск, часть земельного участка с кадастровым номером 29:22:090503:206 согласно описанию местоположения границ публичного сервитута;

- земли, государственная собственность на которые не разграничена, расположенные на территории Приморского муниципального округа Архангельской области в границах кадастровых кварталов 29:16:200401, 29:16:200501, 29:16:201002, 29:16:201003, 29:16:201004, 29:16:201101, 29:16:201401, 29:16:201801, согласно описанию местоположения границ публичного сервитута;

- земли, государственная собственность на которые не разграничена, расположенные на территории городского округа «Город Архангельск» Архангельской области в границах кадастровых кварталов 29:22:090103, 29:22:090112, 29:22:090503 согласно описанию местоположения границ публичного сервитута.

Цель установления публичного сервитута: для эксплуатации объекта регионального значения «ВЛ-35 кВ Цигломень-2».

Право собственности на объект подтверждаются свидетельством о государственной регистрации права от 10 июля 2008 года № 29-АК 287856, Приказом от 15 июля 2024 года № 230, техническим паспортом от 20 мая 2002 года и выпиской из Единого государственного реестре недвижимости от 26 июля 2024 года № 29:00:000000:106744-29/188/2024-1.

3. Сведения о лице, на основании ходатайства которого принято решение об установлении публичного сервитута: Публичное акционерное общество «Россети Северо-Запад» (ИНН 7802312751, ОГРН 1047855175785, место нахождения: 196247, г. Санкт-Петербург, площадь Конституции, д. 3, литер А, помещение 16Н, адрес электронной почты: serk@arhen.ru), далее – обладатель публичного сервитута.

4. Срок, в течение которого использование земельных участков, указанных в пункте втором настоящего постановления, в соответствии с их разрешенным использованием будет невозможно или существенно затруднено (при возникновении таких обстоятельств): 3 (три) месяца.

5. Обоснование необходимости установления публичного сервитута:

- Схема территориального планирования Архангельской области, утверждённая постановлением Правительства Архангельской области от 25 декабря 2012 года № 608-пп (в редакции Постановления Правительства Архангельской области от 11 февраля 2021 года № 64-пп «О внесении изменений в постановление Правительства Архангельской области от 25 декабря 2012 года № 608-пп»);

6. Плата за публичный сервитут, устанавливаемый настоящим постановлением, не устанавливается (пункт 4 статьи 3.6. Федерального закона от 25 октября 2001 года № 137-ФЗ «О введении в действие Земельного кодекса Российской Федерации»).

7. График проведения работ при осуществлении деятельности, для обеспечения которой устанавливается публичный сервитут: выполнение ремонтных работ по графику и сроки устанавливаются в соответствии с разделом IV Правил установления охранных зон объектов электросетевого хозяйства и особых условий использования земельных участков, расположенных в границах таких зон, утвержденных Постановлением Правительства Российской Федерации от 24 февраля 2009 года № 160 «О порядке установления охранных зон объектов электросетевого хозяйства и особых условий использования земельных участков, расположенных в границах таких зон», а так же действующими на момент проведения работ стандартами отрасли.

8. Порядок установления зон с особыми условиями использования территорий и содержание ограничений прав на земельные участки в границах таких зон для эксплуатации объекта регионального значения «ВЛ-35 кВ Цигломень-2» установлен Правилами установления охранных зон объектов электросетевого хозяйства и особых условий использования земельных участков, расположенных в границах таких зон, утвержденными Постановлением Правительства Российской Федерации от 24 февраля 2009 года № 160 «О порядке установления охранных зон объектов электросетевого хозяйства и особых условий использования земельных участков, расположенных в границах таких зон».

9. Обладатель публичного сервитута обязан снести объекты, размещенные им на основании публичного сервитута, и осуществить при необходимости рекультивацию земельных участков в срок не позднее чем шесть месяцев с момента прекращения публичного сервитута.

10. Владелец публичного сервитута обязан привести земельные участки, указанные в пункте втором настоящего постановления, в состояние, пригодное для их использования в соответствии с разрешенным использованием, в срок не позднее, чем три месяца после завершения строительства инженерного сооружения, для размещения которого установлен публичный сервитут.

11. Публичный сервитут считается установленным со дня внесения сведений о нем в Единый государственный реестр недвижимости.

12. Настоящее постановление вступает в силу со дня его официального опубликования.

**Исполняющий обязанности  
министра**



**В.А. Титаренко**

**Схема расположения границ публичного сервитута объекта электросетевого хозяйства: "ВЛ-35 кВ Цигломень-2",**  
 расположенного по адресу: Архангельская область

Площадь испрашиваемого публичного сервитута 348 684 кв.м

Каталог координат: на 2 листах

Система координат: МСК-29, зона 2

Кадастровые номера земельных участков, в отношении которых испрашивается публичный сервитут: на 1 листе

**Утверждена**  
 Постановлением

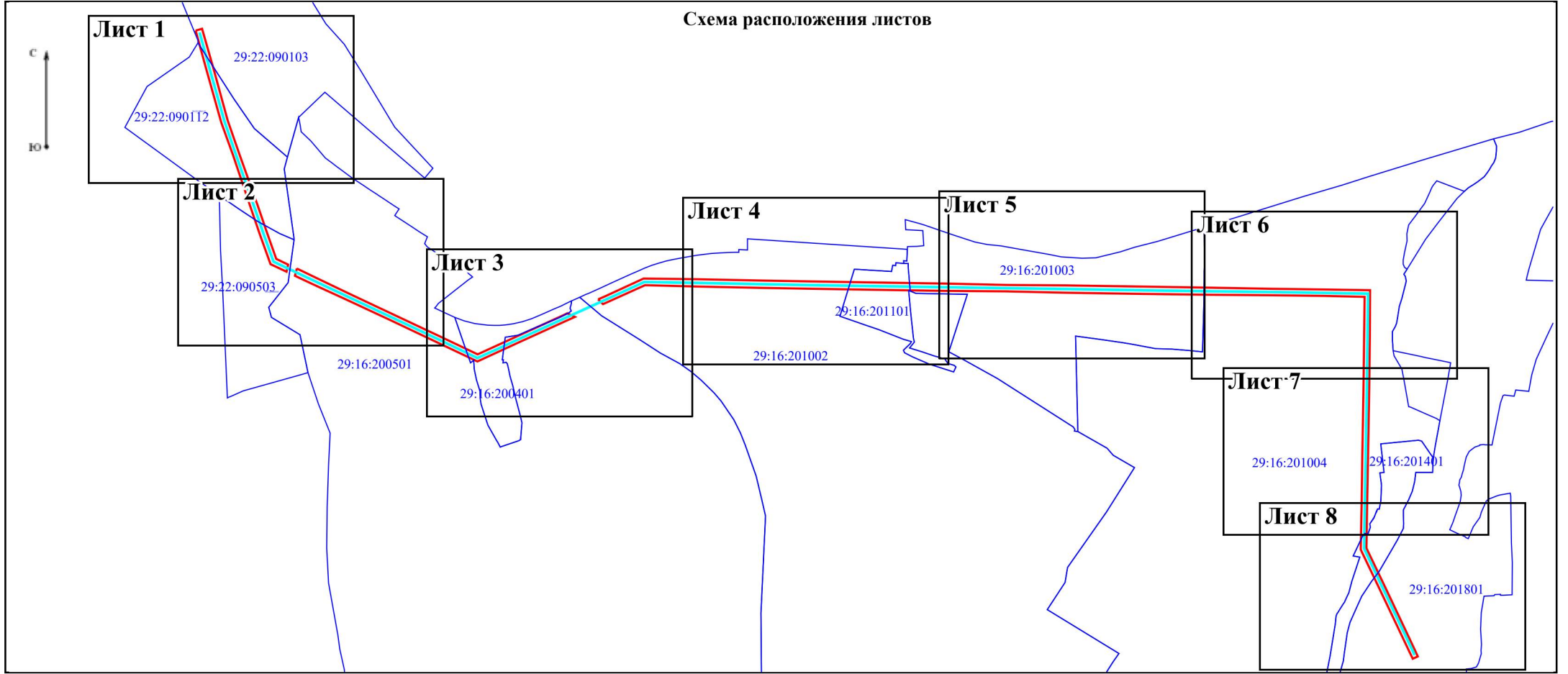
(наименование документа об утверждении, включая Министерства имущественных

наименования органов государственной власти или отношений Архангельской области

органов местного самоуправления, принявших

решение об утверждении схемы или подписавших соглашение о перераспределении земельных участков)

от 21 августа 2025 г. № 25-п



Масштаб 1:30 000

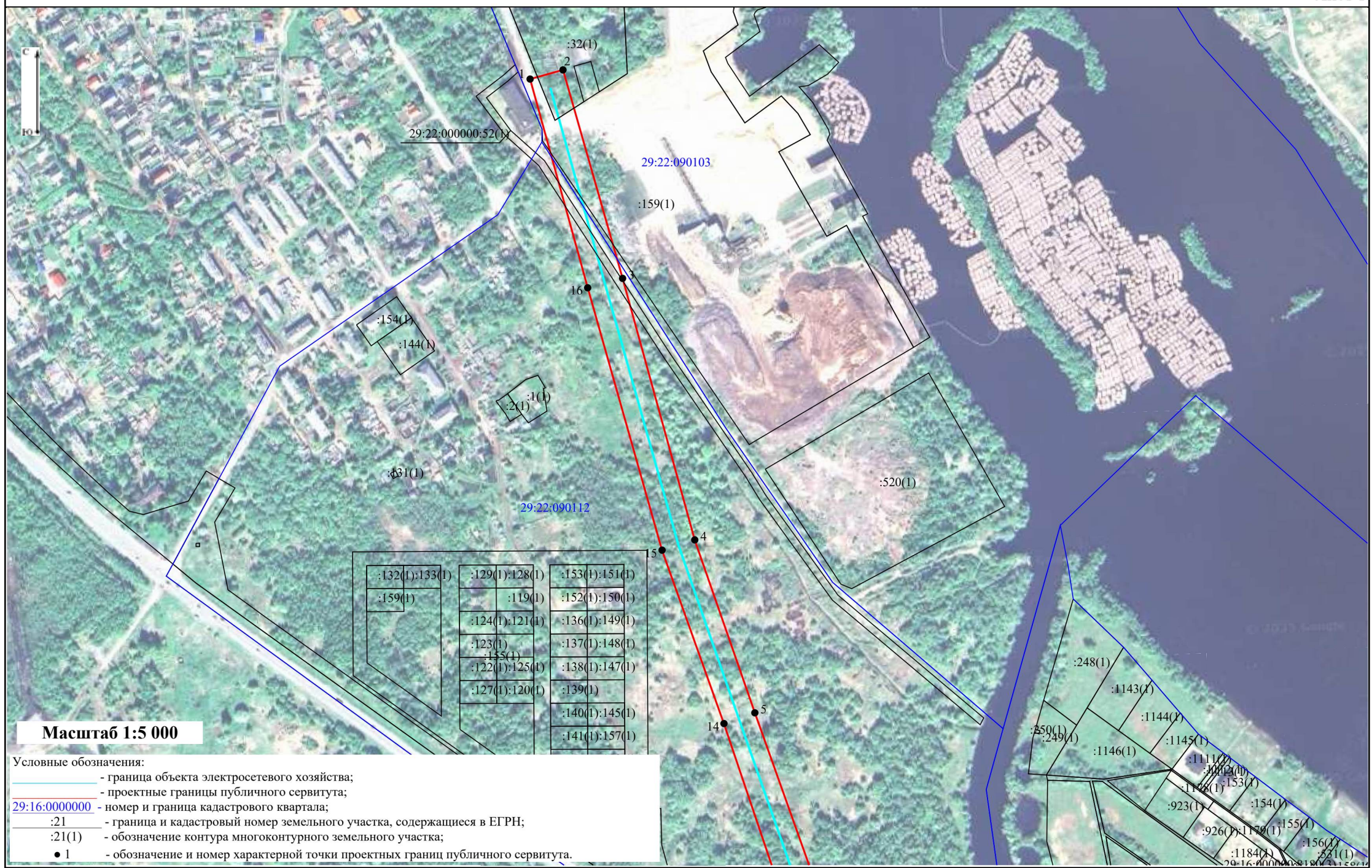
Условные обозначения:

— - граница объекта электросетевого хозяйства;

— - проектные границы публичного сервитута;

29:16:0000000 - номер и граница кадастрового квартала;

Схема расположения границ публичного сервитута объекта электросетевого хозяйства:  
 "ВЛ-35 кВ Цигломень-2",  
 расположенного по адресу: Архангельская область

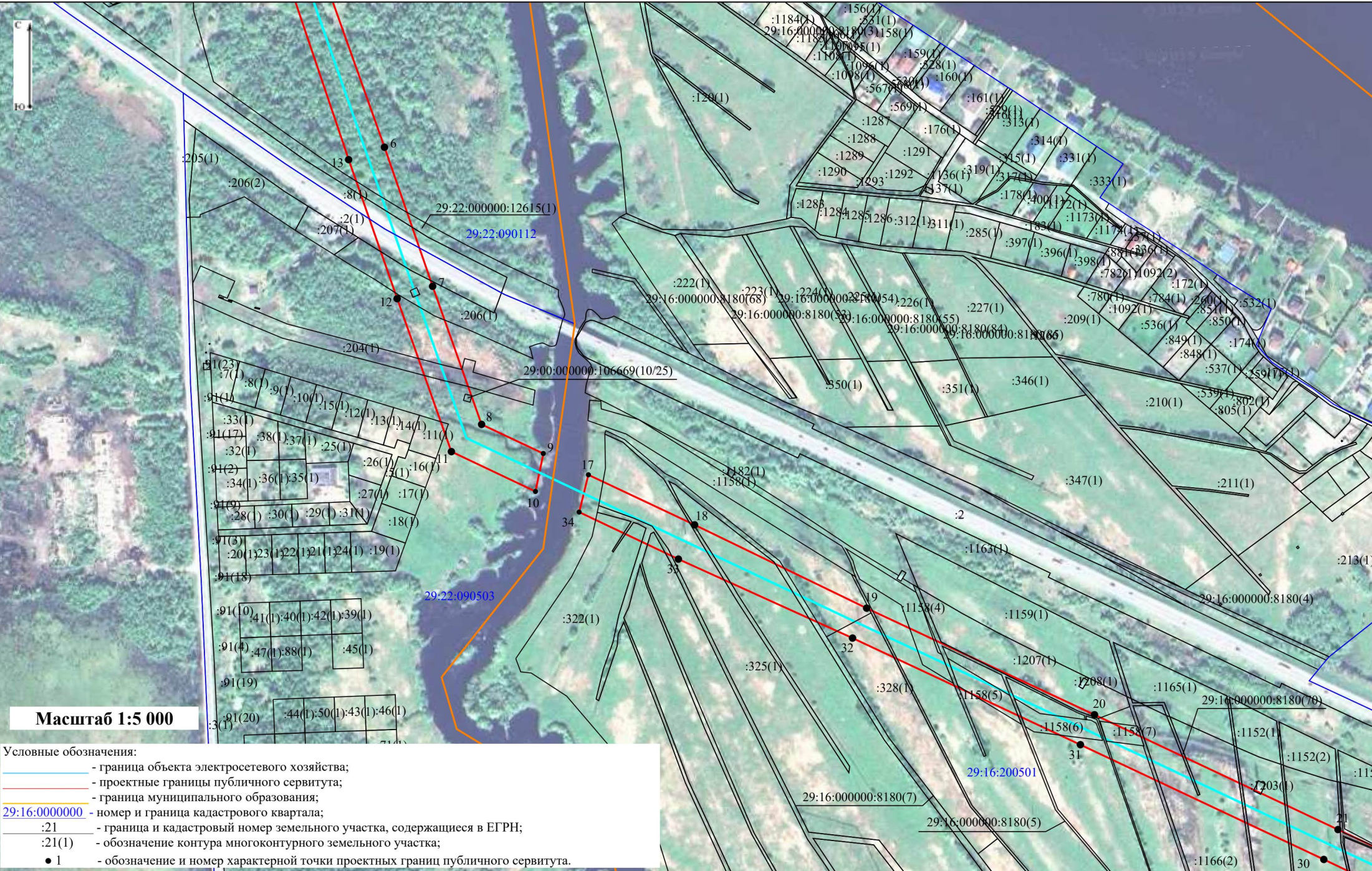


**Масштаб 1:5 000**

- Условные обозначения:
- - граница объекта электросетевого хозяйства;
  - - проектные границы публичного сервитута;
  - 29:16:0000000 - номер и граница кадастрового квартала;
  - :21 - граница и кадастровый номер земельного участка, содержащегося в ЕГРН;
  - :21(1) - обозначение контура многоконтурного земельного участка;
  - 1 - обозначение и номер характерной точки проектных границ публичного сервитута.

:132(1);133(1)	:129(1);128(1)	:153(1);151(1)
:159(1)	:119(1)	:152(1);150(1)
	:124(1);121(1)	:136(1);149(1)
	:123(1)	:137(1);148(1)
	:155(1)	:138(1);147(1)
	:122(1);125(1)	:139(1)
	:127(1);120(1)	:140(1);145(1)
		:141(1);157(1)

Схема расположения границ публичного сервитута объекта электросетевого хозяйства:  
 "ВЛ-35 кВ Цигломень-2",  
 расположенного по адресу: Архангельская область



**Масштаб 1:5 000**

- Условные обозначения:
- - граница объекта электросетевого хозяйства;
  - - проектные границы публичного сервитута;
  - - граница муниципального образования;
  - - граница кадастрового квартала;
  - 29:16:000000 - номер и граница кадастрового квартала;
  - :21 - граница и кадастровый номер земельного участка, содержащиеся в ЕГРН;
  - :21(1) - обозначение контура многоконтурного земельного участка;
  - 1 - обозначение и номер характерной точки проектных границ публичного сервитута.

Схема расположения границ публичного сервитута объекта электросетевого хозяйства:  
"ВЛ-35 кВ Цигломень-2",  
расположенного по адресу: Архангельская область

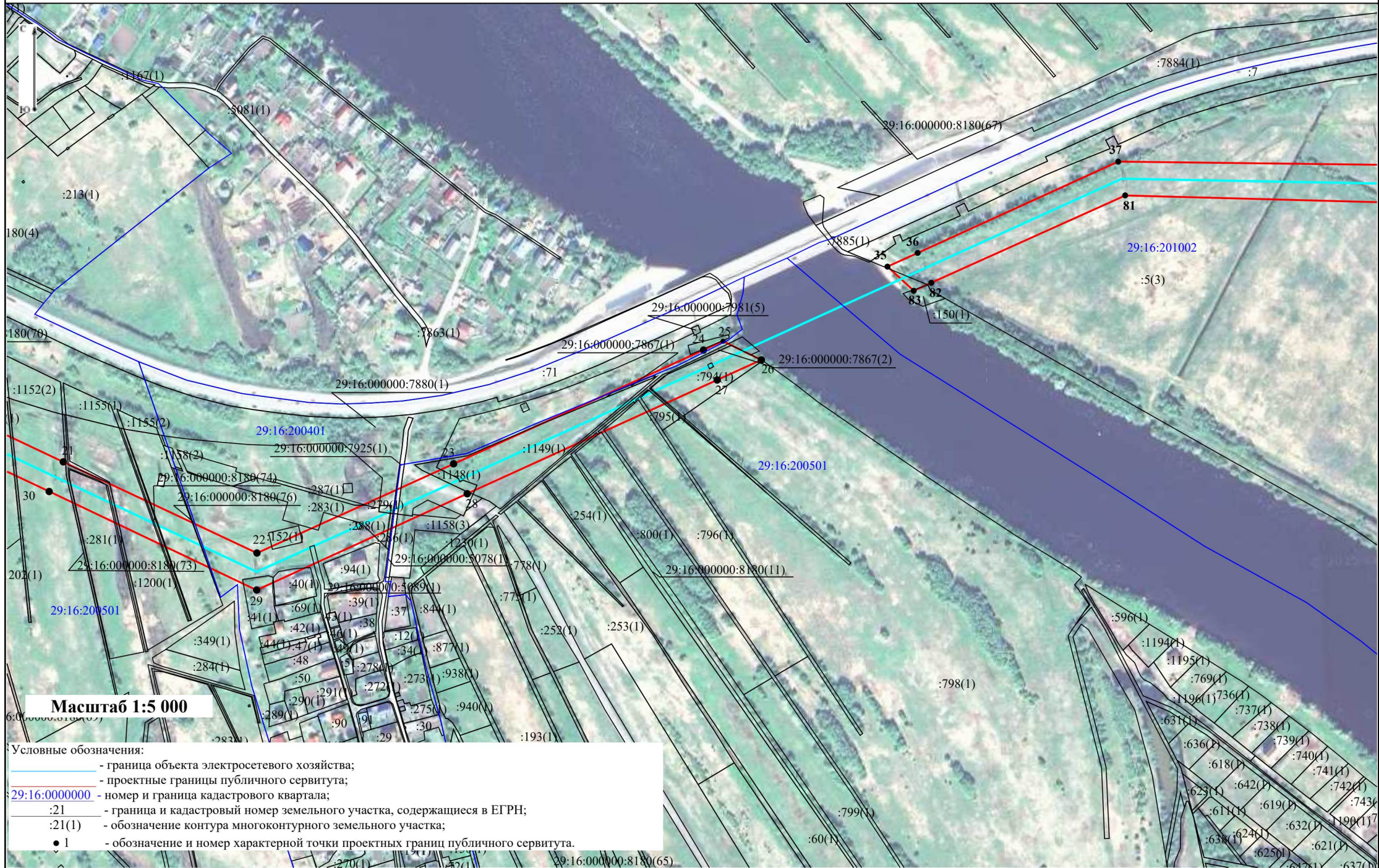
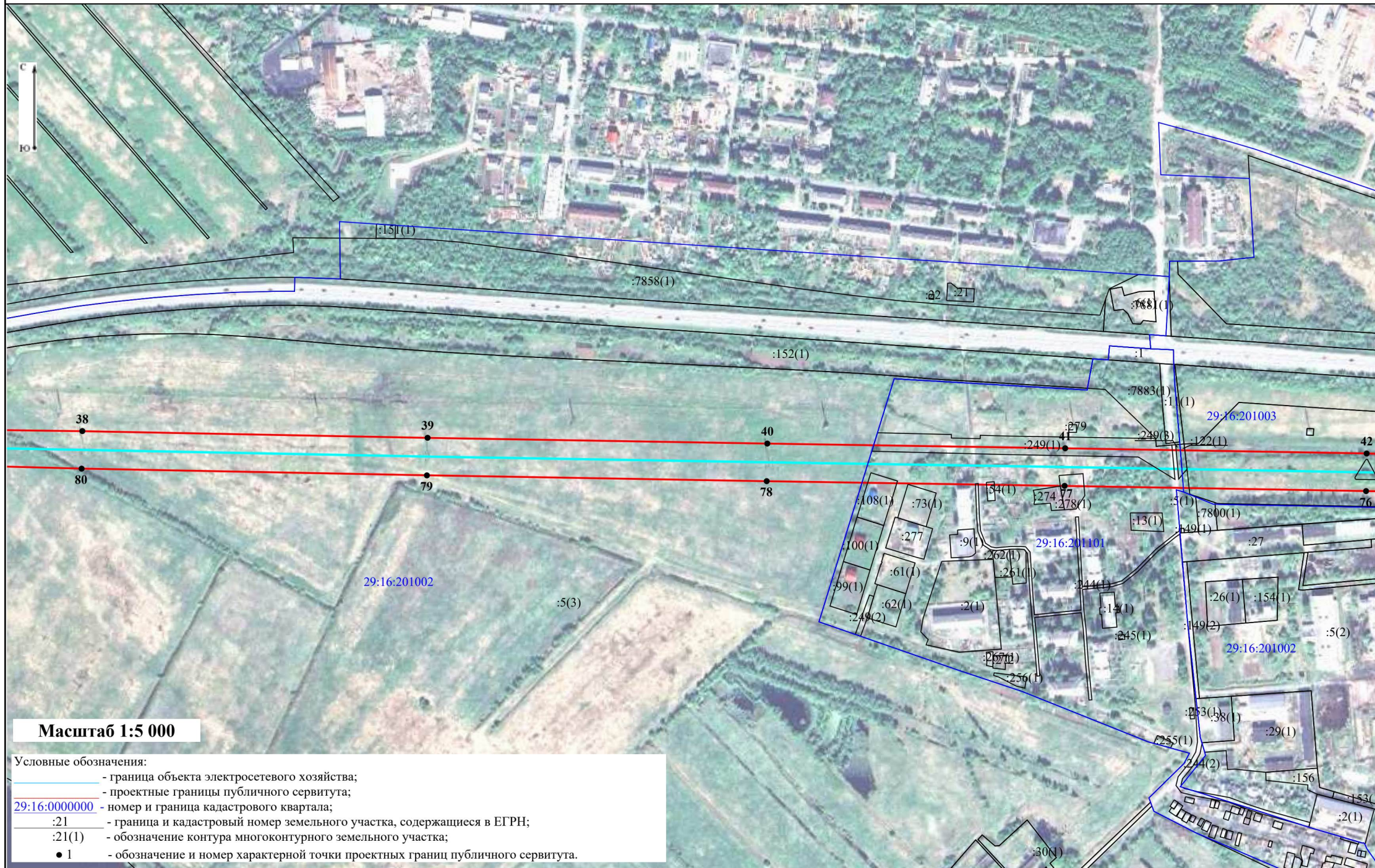


Схема расположения границ публичного сервитута объекта электросетевого хозяйства:  
 "ВЛ-35 кВ Цигломень-2",  
 расположенного по адресу: Архангельская область



**Масштаб 1:5 000**

Условные обозначения:

- граница объекта электросетевого хозяйства;
- проектные границы публичного сервитута;
- 29:16:0000000 - номер и граница кадастрового квартала;
- :21 - граница и кадастровый номер земельного участка, содержащиеся в ЕГРН;
- :21(1) - обозначение контура многоконтурного земельного участка;
- 1 - обозначение и номер характерной точки проектных границ публичного сервитута.

Схема расположения границ публичного сервитута объекта электросетевого хозяйства:  
"ВЛ-35 кВ Цигломень-2",  
расположенного по адресу: Архангельская область

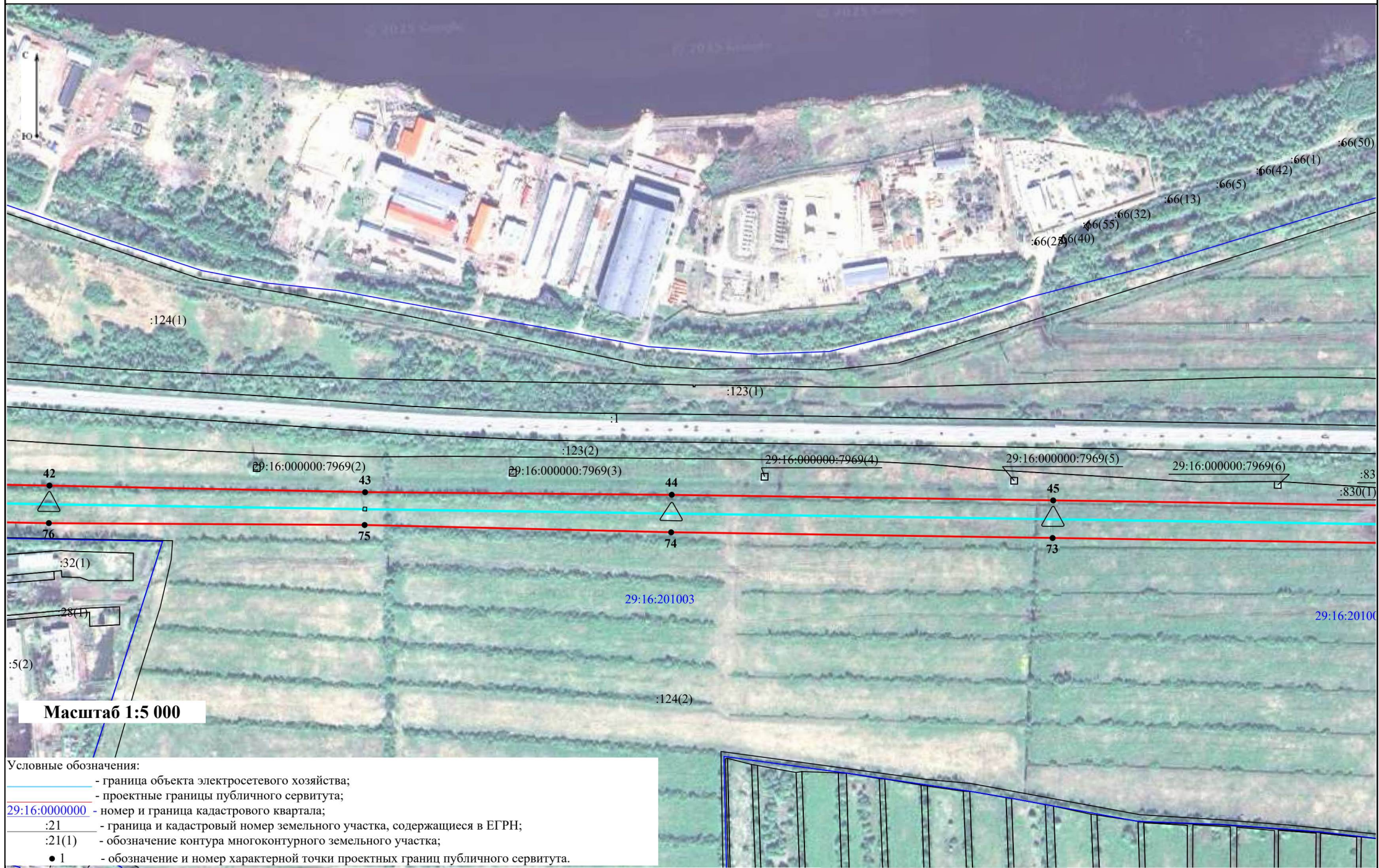


Схема расположения границ публичного сервитута объекта электросетевого хозяйства:  
"ВЛ-35 кВ Цигломень-2",  
расположенного по адресу: Архангельская область

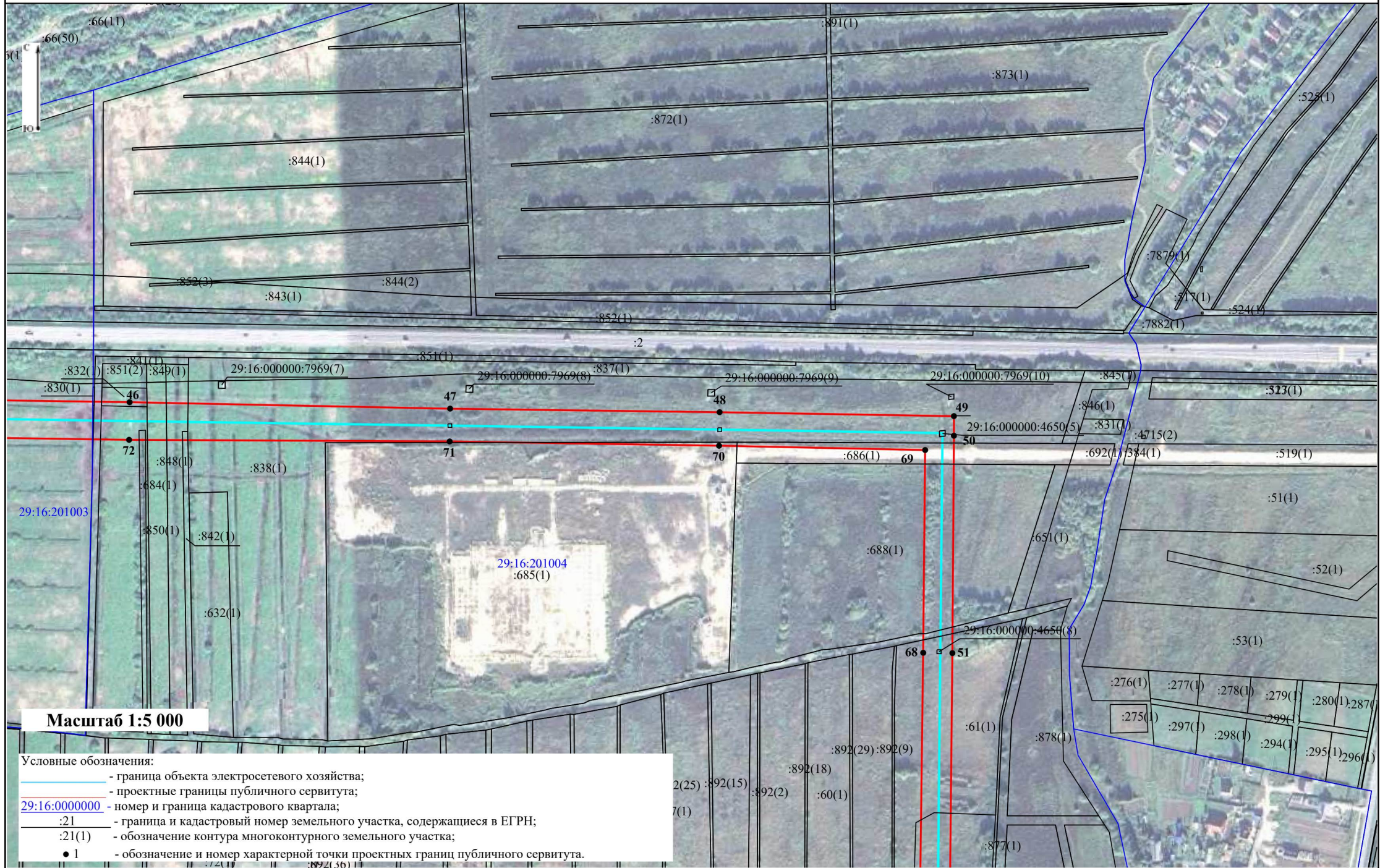
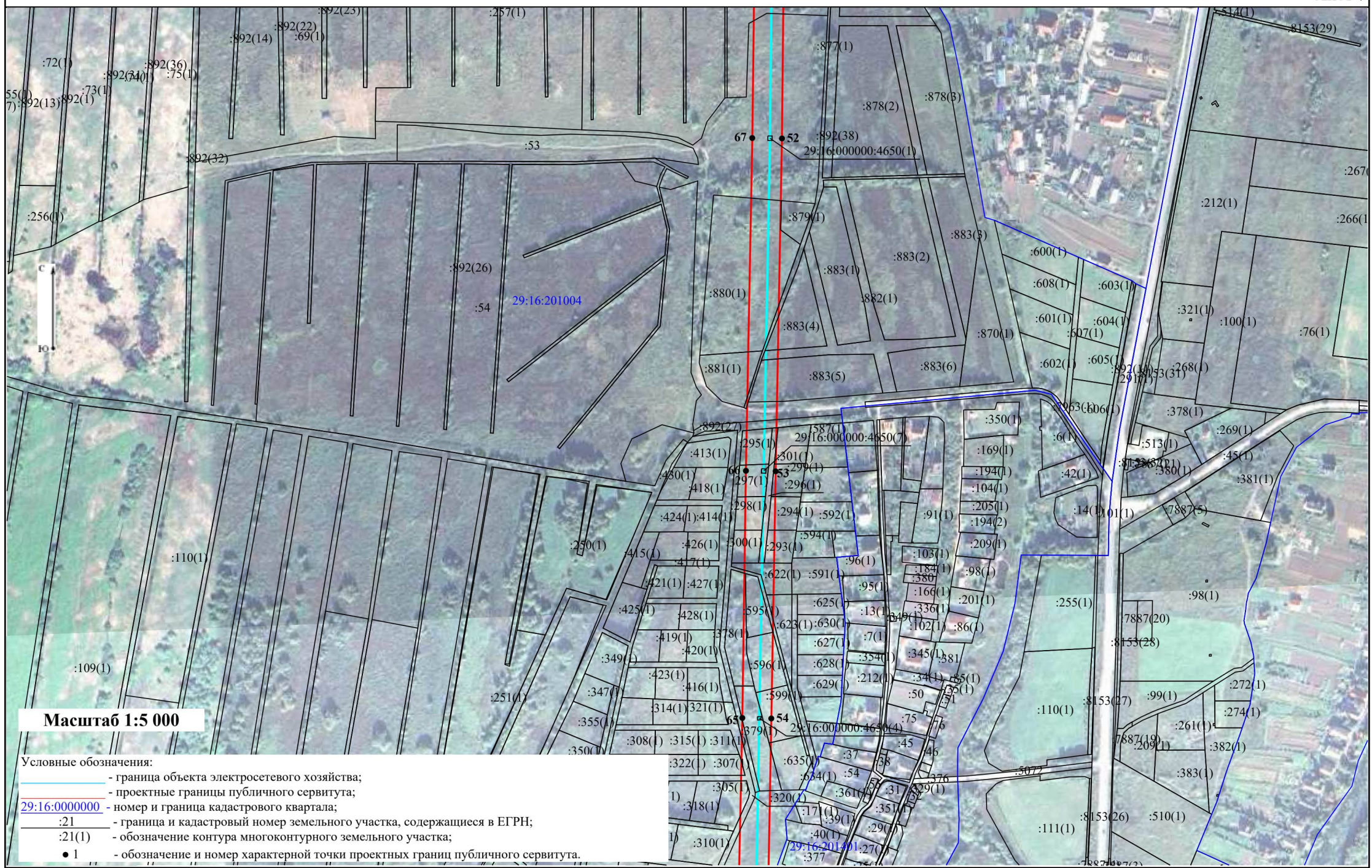


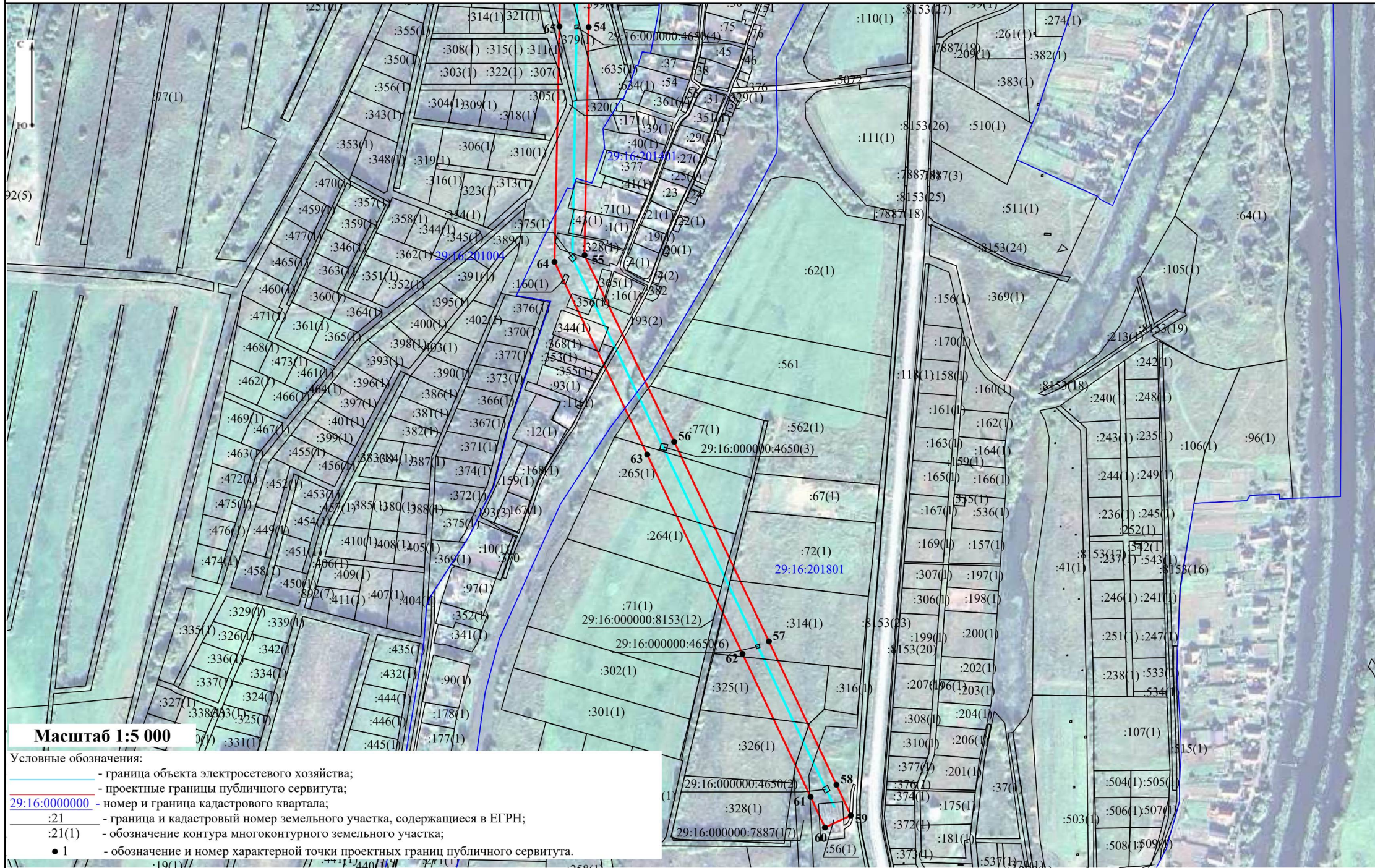
Схема расположения границ публичного сервитута объекта электросетевого хозяйства:  
 "ВЛ-35 кВ Цигломень-2",  
 расположенного по адресу: Архангельская область



**Масштаб 1:5 000**

- Условные обозначения:
- граница объекта электросетевого хозяйства;
  - проектные границы публичного сервитута;
  - 29:16:000000 - номер и граница кадастрового квартала;
  - :21 - граница и кадастровый номер земельного участка, содержащиеся в ЕГРН;
  - :21(1) - обозначение контура многоконтурного земельного участка;
  - 1 - обозначение и номер характерной точки проектных границ публичного сервитута.

Схема расположения границ публичного сервитута объекта электросетевого хозяйства:  
 "ВЛ-35 кВ Цигломень-2",  
 расположенного по адресу: Архангельская область



**Масштаб 1:5 000**

Условные обозначения:

- - граница объекта электросетевого хозяйства;
- - проектные границы публичного сервитута;
- 29:16:0000000 - номер и граница кадастрового квартала;
- :21 - граница и кадастровый номер земельного участка, содержащегося в ЕГРН;
- :21(1) - обозначение контура многоконтурного земельного участка;
- 1 - обозначение и номер характерной точки проектных границ публичного сервитута.

**Каталог координат границ публичного сервитута  
объекта электросетевого хозяйства: «ВЛ-35 кВ Цигломень-2»**

<b>Площадь публичного сервитута: 348 684 кв.м.</b>		
<b>Метод определения координат: Метод спутниковых геодезических измерений (определений)</b>		
<b>Система координат: МСК – 29, зона 2</b>		
<b>Средняя квадратичная погрешность определения координат характерных точек контура (Mt) = 0,10 м</b>		
<b>Обозначение характерных точек границ</b>	<b>Координаты, м</b>	
	<b>X</b>	<b>Y</b>
<b>1</b>	<b>2</b>	<b>3</b>
1	649565.63	2511538.74
2	649575.57	2511574.23
3	649349.86	2511638.65
4	649066.74	2511716.63
5	648879.52	2511781.55
6	648591.10	2511884.03
7	648442.77	2511935.27
8	648295.45	2511987.42
9	648264.41	2512053.11
10	648223.96	2512044.76
11	648266.42	2511955.27
12	648429.54	2511897.52
13	648577.86	2511845.86
14	648867.90	2511748.22
15	649055.63	2511681.32
16	649339.68	2511600.93
1	649565.63	2511538.74
17	648241.71	2512101.13
18	648188.29	2512214.16
19	648099.45	2512397.29
20	647985.74	2512639.89
21	647863.26	2512899.05
22	647765.24	2513106.89
23	647861.10	2513317.90
24	647983.35	2513586.06
25	647992.87	2513606.98
26	647972.79	2513648.10
27	647951.23	2513600.69
28	647828.98	2513332.54
29	647725.43	2513106.61
30	647831.35	2512883.96
31	647953.80	2512624.86
32	648067.50	2512382.29
33	648151.75	2512196.91
34	648201.91	2512091.21
17	648241.71	2512101.13
35	648073.07	2513783.45
36	648087.85	2513815.86
37	648185.93	2514031.05
38	648182.27	2514332.35
39	648175.04	2514702.66
40	648168.85	2515067.05
41	648163.81	2515386.59
42	648158.16	2515709.93
43	648151.04	2516048.92
44	648148.26	2516378.23
45	648142.14	2516787.87
46	648136.07	2517187.84
47	648129.18	2517531.80
48	648125.37	2517820.96

49	648121.12	2518072.39
50	648100.06	2518072.39
51	647866.40	2518070.76
52	647559.55	2518067.57
53	647199.22	2518060.74
54	646931.63	2518056.03
55	646686.29	2518051.62
56	646485.93	2518147.87
57	646271.30	2518249.39
58	646117.19	2518321.86
59	646084.24	2518337.29
60	646071.22	2518309.49
61	646104.12	2518294.08
62	646257.90	2518221.10
63	646472.09	2518118.91
64	646679.28	2518019.38
65	646932.19	2518024.73
66	647199.78	2518028.64
67	647560.04	2518035.47
68	647866.71	2518039.46
69	648084.69	2518041.54
70	648089.27	2517820.38
71	648093.88	2517531.31
72	648095.67	2517187.27
73	648101.74	2516787.26
74	648107.86	2516377.61
75	648115.74	2516048.40
76	648117.76	2515709.30
77	648123.41	2515385.91
78	648128.45	2515066.39
79	648134.64	2514701.92
80	648141.87	2514331.56
81	648149.68	2514038.53
82	648055.71	2513830.46
83	648047.15	2513811.64
35	648073.07	2513783.45

**Кадастровые номера земельных участков и кадастровые номера кварталов, в отношении которых испрашивается публичный сервитут объекта электросетевого хозяйства: «ВЛ-35 кВ Цигломень-2»**

29:00:000000:106669, 29:16:000000:4650, 29:16:000000:5078, 29:16:000000:5089,  
29:16:000000:7867, 29:16:000000:7880, 29:16:000000:7887, 29:16:000000:7925,  
29:16:000000:8153, 29:16:000000:8180, 29:16:200401:152, 29:16:200401:279, 29:16:200401:283,  
29:16:200401:286, 29:16:200401:287, 29:16:200401:288, 29:16:200401:40, 29:16:200401:41,  
29:16:200501:1148, 29:16:200501:1149, 29:16:200501:1158, 29:16:200501:1166,  
29:16:200501:1200, 29:16:200501:1202, 29:16:200501:1203, 29:16:200501:1207,  
29:16:200501:281, 29:16:200501:322, 29:16:200501:325, 29:16:200501:328, 29:16:200501:794,  
29:16:200501:795, 29:16:200501:796, 29:16:200501:800, 29:16:201002:150, 29:16:201002:5,  
29:16:201003:122, 29:16:201003:124, 29:16:201004:293, 29:16:201004:294, 29:16:201004:295,  
29:16:201004:296, 29:16:201004:297, 29:16:201004:298, 29:16:201004:299, 29:16:201004:300,  
29:16:201004:301, 29:16:201004:305, 29:16:201004:307, 29:16:201004:320, 29:16:201004:378,  
29:16:201004:379, 29:16:201004:595, 29:16:201004:596, 29:16:201004:599, 29:16:201004:61,  
29:16:201004:622, 29:16:201004:623, 29:16:201004:635, 29:16:201004:684, 29:16:201004:685,  
29:16:201004:686, 29:16:201004:688, 29:16:201004:830, 29:16:201004:832, 29:16:201004:838,  
29:16:201004:842, 29:16:201004:848, 29:16:201004:850, 29:16:201004:880, 29:16:201004:881,  
29:16:201004:882, 29:16:201004:883, 29:16:201004:892, 29:16:201101:108, 29:16:201101:244,  
29:16:201101:249, 29:16:201101:278, 29:16:201101:54, 29:16:201401:1, 29:16:201401:16,  
29:16:201401:160, 29:16:201401:193, 29:16:201401:328, 29:16:201401:344, 29:16:201401:356,  
29:16:201401:365, 29:16:201401:368, 29:16:201401:375, 29:16:201401:43, 29:16:201401:71,  
29:16:201801:264, 29:16:201801:265, 29:16:201801:314, 29:16:201801:325, 29:16:201801:326,  
29:16:201801:56, 29:16:201801:71, 29:16:201801:72, 29:16:201801:77, 29:22:000000:12615,  
29:22:000000:52, 29:22:090103:159, 29:22:090103:32, 29:22:090112:8, 29:22:090503:11,  
29:22:090503:2, 29:22:090503:204, 29:22:090503:206.

Земли кадастровых кварталов 29:16:200401, 29:16:200501, 29:16:201002, 29:16:201003,  
29:16:201004, 29:16:201101, 29:16:201401, 29:16:201801, 29:22:090103, 29:22:090112,  
29:22:090503.