



ПРАВИТЕЛЬСТВО АРХАНГЕЛЬСКОЙ ОБЛАСТИ

МИНИСТЕРСТВО
ПРИРОДНЫХ РЕСУРСОВ И ЛЕСОПРОМЫШЛЕННОГО КОМПЛЕКСА
АРХАНГЕЛЬСКОЙ ОБЛАСТИ

ПО С Т А Н О В Л Е Н И Е

от 12 апреля 2023 г. № 16п

г. Архангельск

Об установлении зоны санитарной охраны источника питьевого и хозяйственно-бытового водоснабжения

В соответствии со статьей 18 Федерального закона от 30 марта 1999 года № 52-ФЗ «О санитарно-эпидемиологическом благополучии населения», статьей 106 Земельного кодекса Российской Федерации, подпунктом 60 пункта 8 и пунктом 14 Положения о министерстве природных ресурсов и лесопромышленного комплекса Архангельской области, утвержденного постановлением Правительства Архангельской области от 4 марта 2014 года № 92-пп, административным регламентом предоставления государственной услуги по утверждению зон санитарной охраны источников питьевого и хозяйственно-бытового водоснабжения в Архангельской области, утвержденным постановлением министерства природных ресурсов и лесопромышленного комплекса Архангельской области от 2 апреля 2012 года № 7п, учитывая санитарно-эпидемиологическое заключение от 28 октября 2022 года № 29.01.01.000.Т.000482.10.22, выданное Управлением Федеральной службы по надзору в сфере защиты прав потребителей и благополучия человека по Архангельской области, министерство природных ресурсов и лесопромышленного комплекса Архангельской области **п о с т а н о в л я е т**:

1. Установить:

1) бессрочно зону санитарной охраны источника питьевого и хозяйственно-бытового водоснабжения – скважины № б/н, расположенной по адресу: Архангельская область, Няндомский муниципальный округ Архангельской области, пос. Шестиозерский, ул. Вокзальная, д. 2 (далее – ЗСО), в составе трех поясов в следующих границах:

первый пояс, второй пояс – в границах земельного участка с кадастровым номером 29:12:080107:672: в северном направлении

– на расстоянии 22,3 метров от скважины; в северо-восточном направлении
– на расстоянии 34 метров от скважины; в восточном направлении
– на расстоянии 27,2 метров от скважины; в юго-восточном направлении
– на расстоянии 41,8 метров от скважины; в южном направлении
– на расстоянии 33 метров от скважины; в юго-западном направлении
– на расстоянии 47,7 метров от скважины; в западном направлении
– на расстоянии 34,4 метров от скважины; в северо-западном направлении
– на расстоянии 42,4 метров от скважины (описание местоположения границ первого и второго поясов согласно приложениям № 1 и № 2 к настоящему постановлению соответственно);

третий пояс – на расстоянии 178 метров во всех направлениях от скважины (описание местоположения границ согласно приложению № 3 к настоящему постановлению);

2) ширину санитарно-защитной полосы водоводов на расстоянии трех метров по обе стороны от крайних линий водовода;

3) ограничения использования земельных участков (далее – ограничения) в границах первого, второго и третьего поясов ЗСО согласно статьям 43 и 44 Водного кодекса Российской Федерации, разделу III санитарных правил и нормативов «Зоны санитарной охраны источников водоснабжения и водопроводов питьевого назначения. СанПиН 2.1.4.1110-02», введенных в действие постановлением Главного государственного санитарного врача Российской Федерации от 14 марта 2002 года № 10.

В границах первого пояса ЗСО, кроме ограничений, указанных в первом абзаце настоящего подпункта, устанавливаются ограничения согласно статье 27 Земельного кодекса Российской Федерации.

2. Няндомский муниципальный округ Архангельской области является собственником имущества, указанного в подпункте 1 пункта 1 настоящего постановления, обязанным возместить убытки, причиненные в связи с установлением ЗСО, в порядке, предусмотренном статьей 57.1 Земельного кодекса Российской Федерации.

3. Настоящее постановление вступает в силу со дня его официального опубликования.

Исполняющий обязанности министра



И.А. Шаталин

ПРИЛОЖЕНИЕ № 1
к постановлению министерства
природных ресурсов
и лесопромышленного комплекса
Архангельской области
от 12 апреля 2023 г. № 16п

ОПИСАНИЕ
местоположения границ
первого пояса зон санитарной охраны (далее – ЗСО)
источника питьевого и хозяйственно-бытового водоснабжения
– скважины № б/н, расположенной по адресу: Архангельская область,
Няндомский муниципальный округ Архангельской области,
пос. Шестиозерский, ул. Вокзальная, д. 2 (далее – объект)

Раздел 1

Сведения об объекте		
№ п/п	Характеристики объекта	Описание характеристик
1	2	3
1	Местоположение объекта	Архангельская область, Няндомский муниципальный округ Архангельской области, пос. Шестиозерский, ул. Вокзальная, д. 2
2	Площадь объекта +/- величина погрешности определения площади (P+/- Дельта P)	3390 кв.м ± 20 кв.м
3	Иные характеристики объекта	Ограничения использования земельных участков в границах первого пояса ЗСО источника водоснабжения установлены: - ст. 27 Земельного кодекса Российской Федерации; - ст. 43-44 Водного кодекса Российской Федерации; - разделом III СанПиН 2.1.4.1110-02.

Раздел 2

Сведения о местоположении границ объекта					
1. Система координат МСК-29, зона 2, 6 градусная					
2. Сведения о характерных точках границ объекта					
Обозначение характерных точек границ	Координаты, м		Метод определения координат характерной точки	Средняя квадратическая погрешность положения характерной точки (M_t), м	Описание обозначения точки на местности (при наличии)
	X	Y			
1	2	3	4	5	6
1	346628.48	2514274.98	Картометрический метод	0.10	–
2	346625.95	2514300.47	Картометрический метод	0.10	–
3	346626.11	2514335.01	Картометрический метод	0.10	–
4	346604.82	2514336.57	Картометрический метод	0.10	–
5	346584.87	2514335.17	Картометрический метод	0.10	–
6	346570.64	2514334.99	Картометрический метод	0.10	–
7	346570.64	2514274.99	Картометрический метод	0.10	–
1	346628.48	2514274.98	Картометрический метод	0.10	–
3. Сведения о характерных точках части (частей) границы объекта					
Обозначение характерных точек части границы	Координаты, м		Метод определения координат характерной точки	Средняя квадратическая погрешность положения характерной точки (M_t), м	Описание обозначения точки на местности (при наличии)
	X	Y			
1	2	3	4	5	6
–	–	–	–	–	–

Раздел 3

**План границ объекта. Первый пояс ЗСО скважины № б/н,
расположенной по адресу: Архангельская область,
Няндомский муниципальный округ Архангельской области,
пос. Шестиозерский, ул. Вокзальная, д. 2**



Масштаб 1: 1000

Используемые условные знаки и обозначения:

скв. б/н

Точка расположения скважины.



Характерная точка границы, сведения о которой позволяют однозначно определить ее положение на местности.



Существующая часть границы земельных участков, имеющиеся в ГКН сведения о которой достаточны для определения ее местоположения.



Вновь образованная часть границы ЗСО, сведения о которой достаточны для определения ее местоположения.



ПРИЛОЖЕНИЕ № 2
к постановлению министерства
природных ресурсов
и лесопромышленного комплекса
Архангельской области
от 12 апреля 2023 г. № 16п

ОПИСАНИЕ
местоположения границ
второго пояса зон санитарной охраны (далее –ЗСО)
источника питьевого и хозяйственно-бытового водоснабжения
– скважины № б/н, расположенной по адресу: Архангельская область,
Няндомский муниципальный округ Архангельской области,
пос. Шестиозерский, ул. Вокзальная, д. 2 (далее – объект)

Раздел 1

Сведения об объекте		
№ п/п	Характеристики объекта	Описание характеристик
1	2	3
1	Местоположение объекта	Архангельская область, Няндомский муниципальный округ Архангельской области, пос. Шестиозерский, ул. Вокзальная, д. 2
2	Площадь объекта +/- величина погрешности определения площади (Р+/- Дельта Р)	3390 кв.м ± 20 кв.м
3	Иные характеристики объекта	Ограничения использования земельных участков в границах второго пояса ЗСО источника водоснабжения установлены: - ст. 43-44 Водного кодекса Российской Федерации; - разделом III СанПиН 2.1.4.1110-02

Раздел 2

Сведения о местоположении границ объекта					
1. Система координат МСК-29, зона 2, 6 градусная					
2. Сведения о характерных точках границ объекта					
Обозначение характерных точек границ	Координаты, м		Метод определения координат характерной точки	Средняя квадратическая погрешность положения характерной точки (M_t), м	Описание обозначения точки на местности (при наличии)
	X	Y			
1	2	3	4	5	6
1	346628.48	2514274.98	Картометрический метод	0.10	–
2	346625.95	2514300.47	Картометрический метод	0.10	–
3	346626.11	2514335.01	Картометрический метод	0.10	–
4	346604.82	2514336.57	Картометрический метод	0.10	–
5	346584.87	2514335.17	Картометрический метод	0.10	–
6	346570.64	2514334.99	Картометрический метод	0.10	–
7	346570.64	2514274.99	Картометрический метод	0.10	–
1	346628.48	2514274.98	Картометрический метод	0.10	–
3. Сведения о характерных точках части (частей) границы объекта					
Обозначение характерных точек части границы	Координаты, м		Метод определения координат характерной точки	Средняя квадратическая погрешность положения характерной точки (M_t), м	Описание обозначения точки на местности (при наличии)
	X	Y			
1	2	3	4	5	6
–	–	–	–	–	–

Раздел 3

**План границ объекта. Второй пояс ЗСО скважины № б/н,
расположенной по адресу: Архангельская область,
Няндомский муниципальный округ Архангельской области,
пос. Шестиозерский, ул. Вокзальная, д. 2**



Масштаб 1: 1000

Используемые условные знаки и обозначения:

скв. б/н

Точка расположения скважины.



Характерная точка границы, сведения о которой позволяют однозначно определить ее положение на местности.



Существующая часть границы земельных участков, имеющиеся в ГКН сведения о которой достаточны для определения ее местоположения.



Вновь образованная часть границы ЗСО, сведения о которой достаточны для определения ее местоположения.



ПРИЛОЖЕНИЕ № 3
к постановлению министерства
природных ресурсов
и лесопромышленного комплекса
Архангельской области
от 12 апреля 2023 г. № 16п

ОПИСАНИЕ
местоположения границ
третьего пояса зон санитарной охраны (далее – ЗСО)
источника питьевого и хозяйственно-бытового водоснабжения
– скважины № б/н, расположенной по адресу: Архангельская область,
Няндомский муниципальный округ Архангельской области,
пос. Шестиозерский, ул. Вокзальная, д. 2 (далее – объект)

Раздел 1

Сведения об объекте		
№ п/п	Характеристики объекта	Описание характеристик
1	2	3
1	Местоположение объекта	Архангельская область, Няндомский муниципальный округ Архангельской области, пос. Шестиозерский, ул. Вокзальная, д. 2
2	Площадь объекта +/- величина погрешности определения площади (P+/- Дельта P)	98873 кв.м ± 110 кв.м
3	Иные характеристики объекта	Ограничения использования земельных участков в границах третьего пояса ЗСО источника водоснабжения установлены: - ст. 43-44 Водного кодекса Российской Федерации; - разделом III СанПиН 2.1.4.1110-02

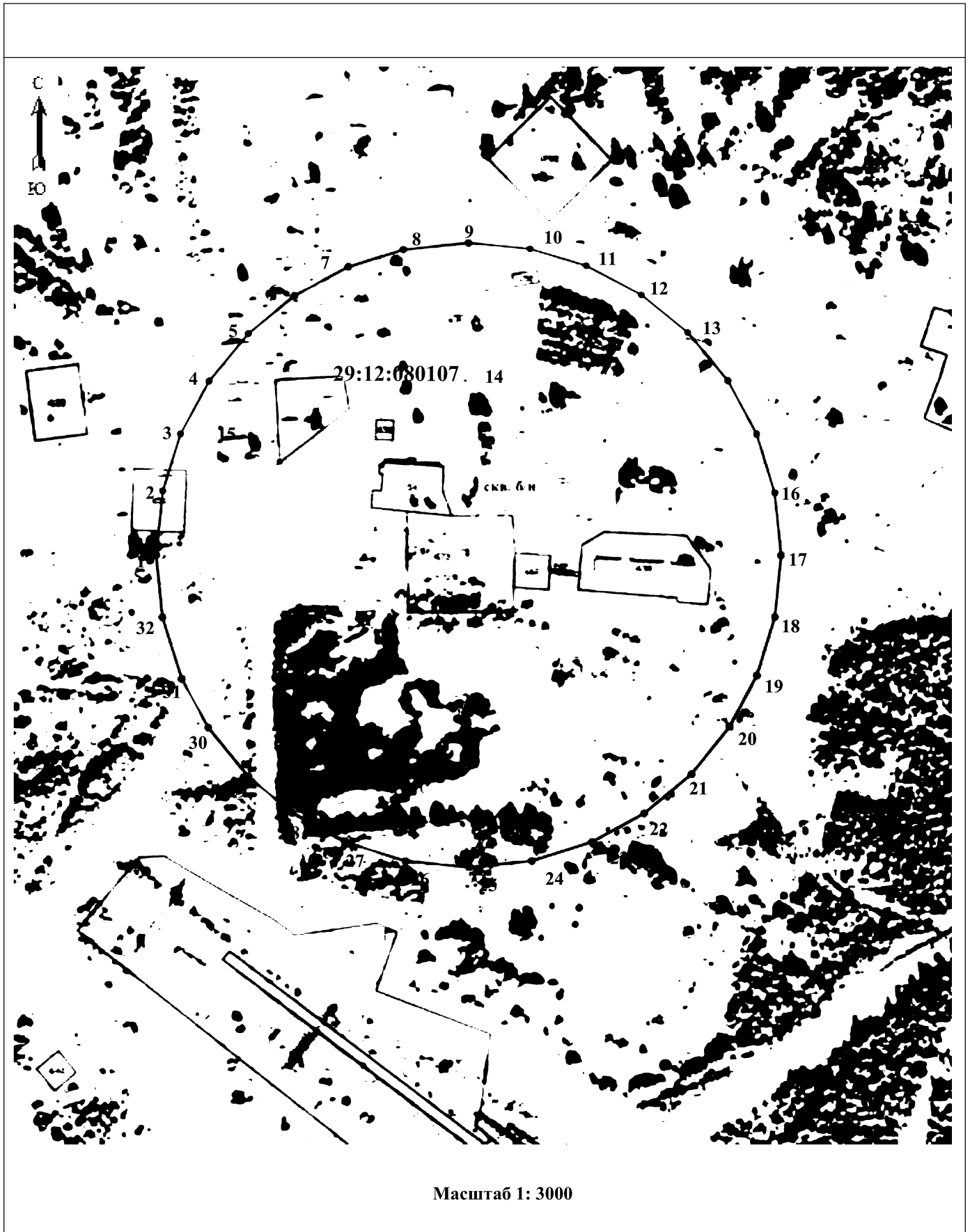
Раздел 2

Сведения о местоположении границ объекта					
1. Система координат МСК-29, зона 2, 6 градусная					
2. Сведения о характерных точках границ объекта					
Обозначение характерных точек границ	Координаты, м		Метод определения координат характерной точки	Средняя квадратическая погрешность положения характерной точки(M _t), м	Описание обозначения точки на местности (принадличии)
	X	Y			
1	2	3	4	5	6
1	346603.75	2514131.36	Картометрический метод	0.10	–
2	346640.25	2514135.16	Картометрический метод	0.10	–
3	346672.76	2514145.30	Картометрический метод	0.10	–
4	346702.80	2514161.51	Картометрический метод	0.10	–
5	346729.91	2514183.82	Картометрический метод	0.10	–
6	346751.40	2514210.03	Картометрический метод	0.10	–
7	346767.92	2514240.67	Картометрический метод	0.10	–
8	346777.79	2514272.21	Картометрический метод	0.10	–
9	346781.70	2514309.30	Картометрический метод	0.10	–
10	346778.21	2514344.34	Картометрический метод	0.10	–
11	346768.60	2514376.37	Картометрический метод	0.10	–
12	346752.01	2514407.76	Картометрический метод	0.10	–
13	346730.60	2514434.16	Картометрический метод	0.10	–
14	346703.13	2514456.96	Картометрический метод	0.10	–
15	346672.70	2514473.42	Картометрический метод	0.10	–
16	346639.11	2514483.76	Картометрический метод	0.10	–
17	346603.60	2514487.34	Картометрический метод	0.10	–
18	346568.42	2514483.78	Картометрический метод	0.10	–

1	2	3	4	5	6
19	346535.04	2514473.56	Картометрический метод	0.10	–
20	346505.99	2514458.09	Картометрический метод	0.10	–
21	346478.82	2514436.14	Картометрический метод	0.10	–
22	346456.44	2514409.27	Картометрический метод	0.10	–
23	346440.21	2514379.63	Картометрический метод	0.10	–
24	346429.40	2514345.27	Картометрический метод	0.10	–
25	346425.78	2514309.69	Картометрический метод	0.10	–
26	346429.38	2514273.54	Картометрический метод	0.10	–
27	346440.06	2514239.41	Картометрический метод	0.10	–
28	346456.89	2514208.74	Картометрический метод	0.10	–
29	346477.47	2514183.88	Картометрический метод	0.10	–
30	346505.30	2514161.06	Картометрический метод	0.10	–
31	346533.13	2514145.97	Картометрический метод	0.10	–
32	346568.21	2514134.95	Картометрический метод	0.10	–
1	346603.75	2514131.36	Картометрический метод	0.10	–
3. Сведения о характерных точках части (частей) границы объекта					
Обозначение характерных точек части границы	Координаты, м		Метод определения координат характерной точки	Средняя квадратическая погрешность положения характерной точки (M_t), м	Описание обозначения точки на местности (при наличии)
	X	Y			
1	2	3	4	5	6
–	–	–	–	–	–

Раздел 3

План границ объекта. Третий пояс ЗСО скважины без номера,
расположенной по адресу: Архангельская область,
Няндомский муниципальный округ Архангельской области,
пос. Шестиозерский, ул. Вокзальная, д. 2.



Масштаб 1: 3000

Используемые условные знаки и обозначения:

скв. б/н

Точка расположения скважины.

✱

Характерная точка границы, сведения о которой позволяют однозначно определить ее положение на местности.

—————

Существующая часть границы земельных участков, имеющиеся в ГКН сведения о которой достаточны для определения ее местоположения.

—————

Вновь образованная часть границы ЗСО, сведения о которой достаточны для определения ее местоположения.

—————