



ПРАВИТЕЛЬСТВО АРХАНГЕЛЬСКОЙ ОБЛАСТИ

МИНИСТЕРСТВО
ПРИРОДНЫХ РЕСУРСОВ И ЛЕСОПРОМЫШЛЕННОГО КОМПЛЕКСА
АРХАНГЕЛЬСКОЙ ОБЛАСТИ

ПОСТАНОВЛЕНИЕ

от 12 апреля 2023 г. № 18п

г. Архангельск

Об установлении зоны санитарной охраны источника питьевого и хозяйственно-бытового водоснабжения

В соответствии со статьей 18 Федерального закона от 30 марта 1999 года № 52-ФЗ «О санитарно-эпидемиологическом благополучии населения», статьей 106 Земельного кодекса Российской Федерации, подпунктом 60 пункта 8 и пунктом 14 Положения о министерстве природных ресурсов и лесопромышленного комплекса Архангельской области, утвержденного постановлением Правительства Архангельской области от 4 марта 2014 года № 92-пп, административным регламентом предоставления государственной услуги по утверждению зон санитарной охраны источников питьевого и хозяйственно-бытового водоснабжения в Архангельской области, утвержденным постановлением министерства природных ресурсов и лесопромышленного комплекса Архангельской области от 2 апреля 2012 года № 7п, учитывая санитарно-эпидемиологическое заключение от 11 октября 2022 года № 29.01.01.000.Т.000456.10.22, выданное Управлением Федеральной службы по надзору в сфере защиты прав потребителей и благополучия человека по Архангельской области, министерство природных ресурсов и лесопромышленного комплекса Архангельской области **п о с т а н о в л я е т**:

1. Установить:

1) бессрочно зону санитарной охраны источника питьевого и хозяйственно-бытового водоснабжения – скважины № 3, расположенной в г. Няндомы Архангельской области (далее – ЗСО), в составе трех поясов в следующих границах:

первый пояс – на расстоянии 30 метров во всех направлениях от скважины (описание местоположения границ согласно приложению № 1 к настоящему постановлению);

второй пояс – на расстоянии 55 метров во всех направлениях от скважины (описание местоположения границ согласно приложению № 2 к настоящему постановлению);

третий пояс – на расстоянии 523 метров во всех направлениях от скважины (описание местоположения границ согласно приложению № 3 к настоящему постановлению);

2) ширину санитарно-защитной полосы водоводов на расстоянии трех метров по обе стороны от крайних линий водовода;

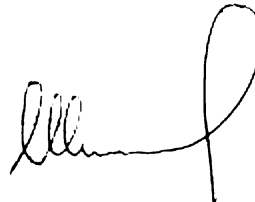
3) ограничения использования земельных участков (далее – ограничения) в границах первого, второго и третьего поясов ЗСО согласно статьям 43 и 44 Водного кодекса Российской Федерации, разделу III санитарных правил и нормативов «Зоны санитарной охраны источников водоснабжения и водопроводов питьевого назначения. СанПиН 2.1.4.1110-02», введенных в действие постановлением Главного государственного санитарного врача Российской Федерации от 14 марта 2002 года № 10.

В границах первого пояса ЗСО, кроме ограничений, указанных в первом абзаце настоящего подпункта, устанавливаются ограничения согласно статье 27 Земельного кодекса Российской Федерации.

2. Няндомский муниципальный округ Архангельской области является собственником имущества, указанного в подпункте 1 пункта 1 настоящего постановления, обязанным возместить убытки, причиненные в связи с установлением ЗСО, в порядке, предусмотренном статьей 57.1 Земельного кодекса Российской Федерации.

3. Настоящее постановление вступает в силу со дня его официального опубликования.

Исполняющий обязанности министра



И.А. Шаталин

ПРИЛОЖЕНИЕ № 1
к постановлению министерства
природных ресурсов
и лесопромышленного комплекса
Архангельской области
от 12 апреля 2023 г. № 18п

ОПИСАНИЕ
местоположения границ
первого пояса зон санитарной охраны (далее – ЗСО) источника
питьевого и хозяйственно-бытового водоснабжения – скважины № 3,
расположенной в г. Няндомы Архангельской области (далее – объект)

Раздел 1

Сведения об объекте		
№ п/п	Характеристики объекта	Описание характеристик
1	2	3
1	Местоположение объекта	Архангельская область, г. Няндомы
2	Площадь объекта +/- величина погрешности определения площади (Р+/- Дельта Р)	2755 кв.м ± 18 кв.м
3	Иные характеристики объекта	Ограничения использования земельных участков в границах первого пояса ЗСО источника водоснабжения установлены: - ст. 27 Земельного кодекса Российской Федерации; - ст. 43-44 Водного кодекса Российской Федерации; - разделом III СанПиН 2.1.4.1110-02.

Раздел 2

Сведения о местоположении границ объекта					
1. Система координат МСК-29, зона 2, 6 градусная					
2. Сведения о характерных точках границ объекта					
Обозначение характерных точек границ	Координаты, м		Метод определения координат характерной точки	Средняя квадратическая погрешность положения характерной точки (M _t), м	Описание обозначения точки на местности (принадлежности)
	X	Y			
1	2	3	4	5	6
1	328867.14	2515129.25	Картометрический метод	0.10	–
2	328878.34	2515131.44	Картометрический метод	0.10	–
3	328888.62	2515138.32	Картометрический метод	0.10	–
4	328894.90	2515147.89	Картометрический метод	0.10	–
5	328897.16	2515159.28	Картометрический метод	0.10	–
6	328894.79	2515170.97	Картометрический метод	0.10	–
7	328887.76	2515181.08	Картометрический метод	0.10	–
8	328878.70	2515186.96	Картометрический метод	0.10	–
9	328867.16	2515189.28	Картометрический метод	0.10	–
10	328855.58	2515186.95	Картометрический метод	0.10	–
11	328845.53	2515180.05	Картометрический метод	0.10	–
12	328839.08	2515169.83	Картометрический метод	0.10	–
13	328837.16	2515159.27	Картометрический метод	0.10	–
14	328839.36	2515147.95	Картометрический метод	0.10	–
15	328845.37	2515138.67	Картометрический метод	0.10	–
16	328854.71	2515131.99	Картометрический метод	0.10	–
1	328867.14	2515129.25	Картометрический метод	0.10	–

3. Сведения о характерных точках части (частей) границы объекта					
Обозначение характерных точек части границы	Координаты, м		Метод определения координат характерной точки	Средняя квадратическая погрешность положения характерной точки (M_t), м	Описание обозначения точки на местности (при наличии)
	X	Y			
1	2	3	4	5	6
–	–	–	–	–	–

Раздел 3

План границ объекта. Первый пояс ЗСО скважины № 3, расположенной в г. Няндоме Архангельской области



Масштаб 1: 1000

Используемые условные знаки и обозначения:

скв. №

Точка расположения скважины.



Характерная точка границы, сведения о которой позволяют однозначно определить ее положение на местности.



Существующая часть границы земельных участков, имеющиеся в ГКН сведения о которой достаточны для определения ее местоположения.



Вновь образованная часть границы ЗСО, сведения о которой достаточны для определения ее местоположения.

ПРИЛОЖЕНИЕ № 2
к постановлению министерства
природных ресурсов
и лесопромышленного комплекса
Архангельской области
от 12 апреля 2023 г. № 18п

ОПИСАНИЕ
местоположения границ
второго пояса зон санитарной охраны (далее –ЗСО) источника
питьевого и хозяйственно-бытового водоснабжения – скважины № 3,
расположенной в г. Няндомы Архангельской области (далее – объект)

Раздел 1

Сведения об объекте		
№ п/п	Характеристики объекта	Описание характеристик
1	2	3
1	Местоположение объекта	Архангельская область, г. Няндомы
2	Площадь объекта +/- величина погрешности определения площади (Р+/- Дельта Р)	9259 кв.м ± 34 кв.м
3	Иные характеристики объекта	Ограничения использования земельных участков в границах второго пояса ЗСО источника водоснабжения установлены: - ст. 43-44 Водного кодекса Российской Федерации; - разделом III СанПиН 2.1.4.1110-02.

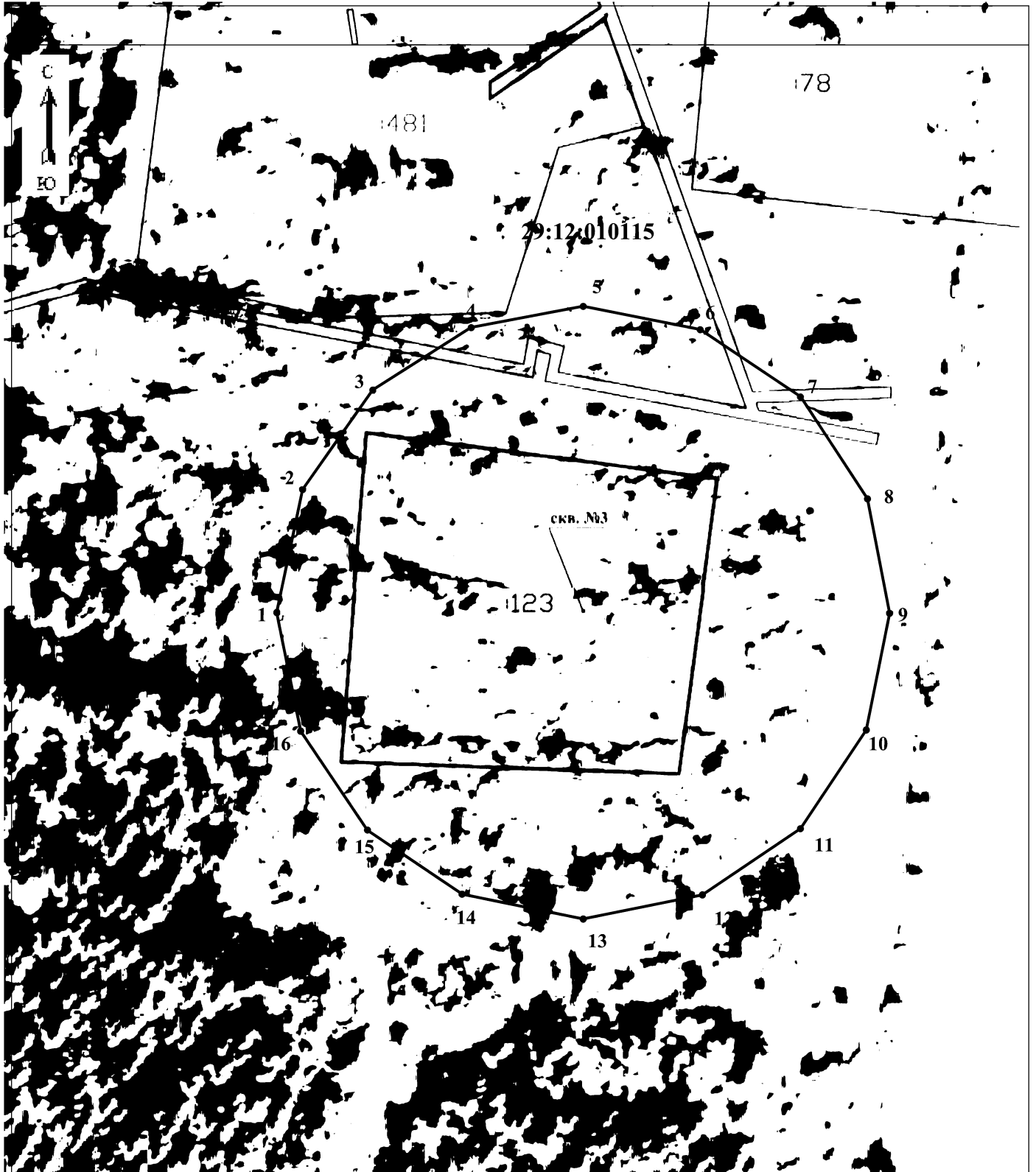
Раздел 2

Сведения о местоположении границ объекта					
1. Система координат МСК-29, зона 2, 6 градусная					
2. Сведения о характерных точках границ объекта					
Обозначение характерных точек границ	Координаты, м		Метод определения координат характерной точки	Средняя квадратическая погрешность положения характерной точки(M_i), м	Описание обозначения точки на местности (присутствия)
	X	Y			
1	2	3	4	5	6
1	328867.16	2515104.28	Картометрический метод	0.10	–
2	328889.26	2515108.93	Картометрический метод	0.10	–
3	328907.14	2515121.52	Картометрический метод	0.10	–
4	328918.34	2515139.18	Картометрический метод	0.10	–
5	328922.16	2515159.28	Картометрический метод	0.10	–
6	328917.98	2515180.30	Картометрический метод	0.10	–
7	328905.90	2515198.31	Картометрический метод	0.10	–
8	328887.62	2515210.32	Картометрический метод	0.10	–
9	328867.03	2515214.28	Картометрический метод	0.10	–
10	328846.09	2515210.09	Картометрический метод	0.10	–
11	328828.38	2515198.28	Картометрический метод	0.10	–
12	328816.50	2515180.68	Картометрический метод	0.10	–
13	328812.16	2515159.28	Картометрический метод	0.10	–
14	328816.64	2515137.56	Картометрический метод	0.10	–
15	328828.10	2515120.57	Картометрический метод	0.10	–
16	328845.87	2515108.57	Картометрический метод	0.10	–
1	328867.16	2515104.28	Картометрический метод	0.10	–

3. Сведения о характерных точках части (частей) границы объекта					
Обозначение характерных точек части границы	Координаты, м		Метод определения координат характерной точки	Средняя квадратическая погрешность положения характерной точки (M_t), м	Описание обозначения точки на местности (при наличии)
	X	Y			
1	2	3	4	5	6
–	–	–	–	–	–

Раздел 3

План границ объекта. Второй пояс ЗСО скважины № 3,
расположенной в г. Няндама Архангельской области



Масштаб 1: 1000

Используемые условные знаки и обозначения:

сква. № 3



Точка расположения скважины.



Характерная точка границы, сведения о которой позволяют однозначно определить ее положение на местности.



Существующая часть границы земельных участков, имеющиеся в ГКН сведения о которой достаточны для определения ее местоположения.



Вновь образованная часть границы ЗСО, сведения о которой достаточны для определения ее местоположения.



ПРИЛОЖЕНИЕ № 3
к постановлению министерства
природных ресурсов
и лесопромышленного комплекса
Архангельской области
от 12 апреля 2023 г. № 18п

ОПИСАНИЕ
местоположения границ
третьего пояса зон санитарной охраны (далее – ЗСО) источника
питьевого и хозяйственно-бытового водоснабжения – скважины № 3,
расположенной в г. Няндомы Архангельской области (далее – объект)

Раздел 1

Сведения об объекте		
№ п/п	Характеристики объекта	Описание характеристик
1	2	3
1	Местоположение объекта	Архангельская область, г. Няндомы
2	Площадь объекта +/- величина погрешности определения площади (Р+/- Дельта Р)	853608 кв.м ± 323 кв.м
3	Иные характеристики объекта	Ограничения использования земельных участков в границах третьего пояса ЗСО источника водоснабжения установлены: - ст. 43-44 Водного кодекса Российской Федерации; - разделом III СанПиН 2.1.4.1110-02

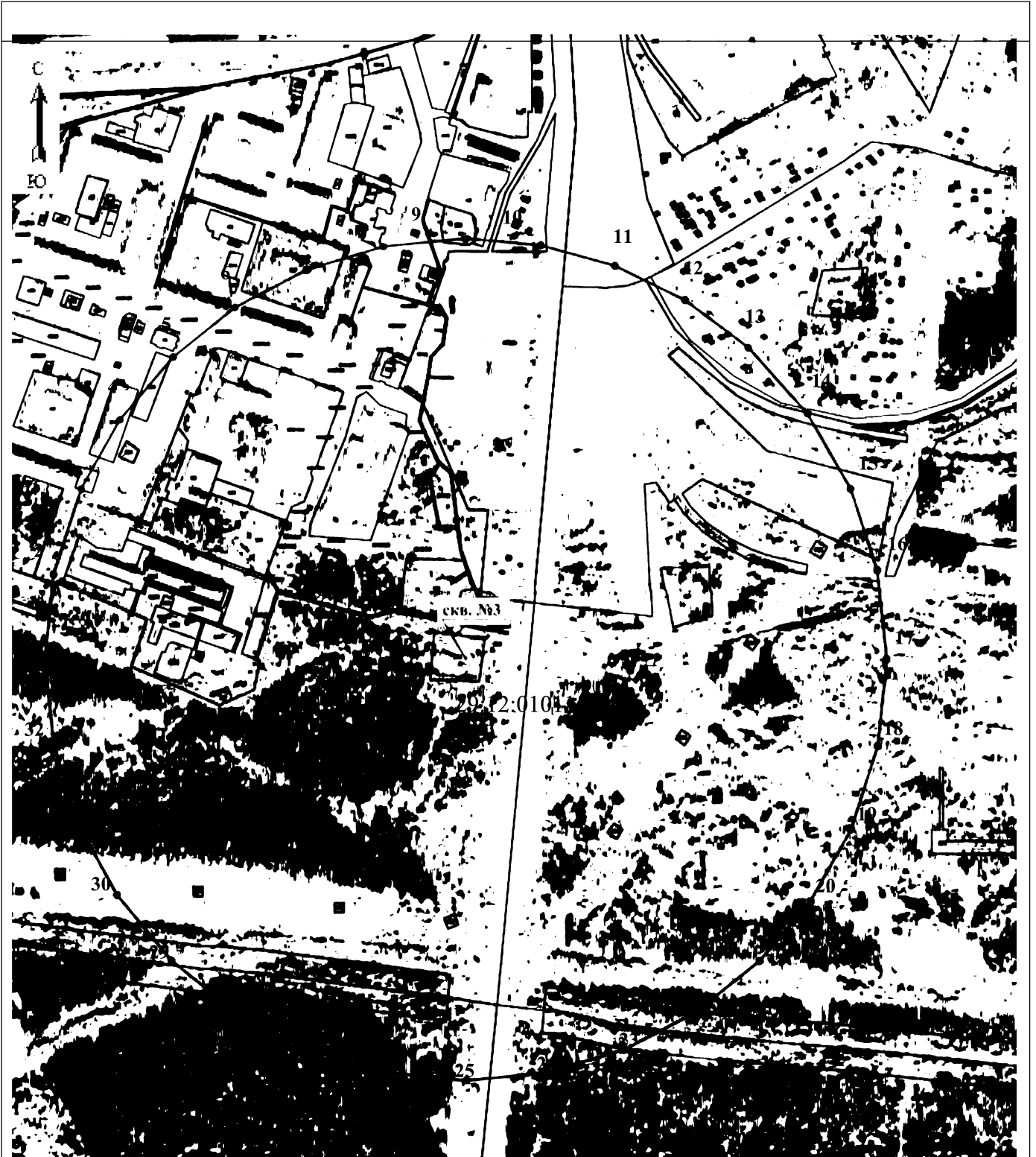
Раздел 2

Сведения о местоположении границ объекта					
1. Система координат МСК-29, зона 2, 6 градусная					
2. Сведения о характерных точках границ объекта					
Обозначение характерных точек границ	Координаты, м		Метод определения координат характерной точки	Средняя квадратическая погрешность положения характерной точки(M_i), м	Описание обозначения точки на местности (принадлежности)
	X	Y			
1	2	3	4	5	6
1	328867.15	2514636.27	Картометрический метод	0.10	–
2	328972.71	2514647.11	Картометрический метод	0.10	–
3	329079.34	2514681.33	Картометрический метод	0.10	–
4	329165.08	2514729.44	Картометрический метод	0.10	–
5	329243.09	2514795.79	Картометрический метод	0.10	–
6	329304.52	2514872.62	Картометрический метод	0.10	–
7	329351.54	2514962.17	Картометрический метод	0.10	–
8	329380.01	2515057.17	Картометрический метод	0.10	–
9	329390.15	2515159.23	Картометрический метод	0.10	–
10	329381.79	2515252.46	Картометрический метод	0.10	–
11	329356.35	2515344.17	Картометрический метод	0.10	–
12	329313.54	2515431.66	Картометрический метод	0.10	–
13	329254.70	2515510.37	Картометрический метод	0.10	–
14	329172.54	2515583.76	Картометрический метод	0.10	–
15	329079.21	2515637.28	Картометрический метод	0.10	–
16	328978.20	2515670.35	Картометрический метод	0.10	–
17	328867.54	2515682.31	Картометрический метод	0.10	–
18	328759.87	2515671.10	Картометрический метод	0.10	–

1	2	3	4	5	6
19	328656.41	2515637.85	Картометрический метод	0.10	–
20	328566.50	2515587.17	Картометрический метод	0.10	–
21	328492.90	2515524.50	Картометрический метод	0.10	–
22	328429.26	2515445.13	Картометрический метод	0.10	–
23	328382.58	2515355.89	Картометрический метод	0.10	–
24	328353.65	2515258.08	Картометрический метод	0.10	–
25	328344.10	2515159.53	Картометрический метод	0.10	–
26	328355.16	2515052.90	Картометрический метод	0.10	–
27	328385.12	2514956.50	Картометрический метод	0.10	–
28	328433.24	2514867.46	Картометрический метод	0.10	–
29	328493.49	2514793.46	Картометрический метод	0.10	–
30	328574.70	2514725.79	Картометрический метод	0.10	–
31	328662.77	2514677.94	Картометрический метод	0.10	–
32	328759.70	2514647.49	Картометрический метод	0.10	–
1	328867.15	2514636.27	Картометрический метод	0.10	–
3. Сведения о характерных точках части (частей) границы объекта					
Обозначение характерных точек части границы	Координаты, м		Метод определения координат характерной точки	Средняя квадратическая погрешность положения характерной точки (M_t), м	Описание обозначения точки на местности (при наличии)
	X	Y			
1	2	3	4	5	6
–	–	–	–	–	–

Раздел 3

План границ объекта. Третий пояс ЗСО скважины № 3, расположенной
в г. Няндоме Архангельской области



Масштаб 1: 7000

Используемые условные знаки и обозначения:

скв. № 3

Точка расположения скважины.



Характерная точка границы, сведения о которой позволяют однозначно определить ее положение на местности.



Существующая часть границы земельных участков, имеющиеся в ГКН сведения о которой достаточны для определения ее местоположения.



Вновь образованная часть границы ЗСО, сведения о которой достаточны для определения ее местоположения.

