



ПРАВИТЕЛЬСТВО АРХАНГЕЛЬСКОЙ ОБЛАСТИ

**МИНИСТЕРСТВО СТРОИТЕЛЬСТВА
И АРХИТЕКТУРЫ АРХАНГЕЛЬСКОЙ ОБЛАСТИ**

ПО С Т А Н О В Л Е Н И Е

от «24» марта 2022 г. № 22-п

г. Архангельск

**О внесении изменений в генеральный план
муниципального образования «Сафроновское» Ленского
муниципального района Архангельской области**

В соответствии с статьей 24 Градостроительного кодекса Российской Федерации, подпунктом 4 пункта 1 статьи 7.6.1 областного закона от 23 сентября 2004 года № 259-внеоч.-ОЗ «О реализации государственных полномочий Архангельской области в сфере правового регулирования организации и осуществления местного самоуправления», подпунктом 5 пункта 11.2, пунктом 13 Положения о министерстве строительства и архитектуры Архангельской области, утвержденного постановлением Правительства Архангельской области от 11 июня 2015 года № 214-пп, министерство строительства и архитектуры Архангельской области **постановляет:**

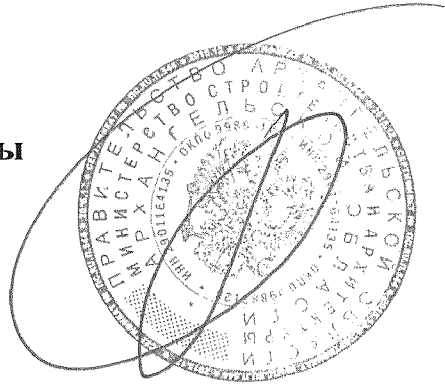
1. Утвердить прилагаемые изменения, которые вносятся в генеральный план муниципального образования «Сафроновское» Ленского муниципального района Архангельской области, утвержденный решением Собрании депутатов муниципального образования «Ленский муниципальный район» от 5 мая 2015 года № 142.

2. Разместить генеральный план муниципального образования «Сафроновское» Ленского муниципального района Архангельской области с учетом изменений, утвержденных настоящим постановлением, в федеральной государственной информационной системе территориального планирования, на официальном сайте Правительства Архангельской области и на официальном сайте администрации Ленского муниципального района Архангельской области в информационно-телекоммуникационной сети «Интернет»,

а также в средствах массовой информации по решению администрации Ленского муниципального района Архангельской области.

3. Настоящее постановление вступает в силу через 10 дней со дня его официального опубликования.

**Министр строительства и архитектуры
Архангельской области**



В.Г. Полежаев

УТВЕРЖДЕНЫ
постановлением министерства
строительства и архитектуры
Архангельской области
от «24» марта 2022 г. № 22-п

**ИЗМЕНЕНИЯ,
которые вносятся в генеральный план муниципального образования
«Сафроновское» Ленского муниципального района
Архангельской области**

1. Положение о территориальном планировании генерального плана муниципального образования «Сафроновское» Ленского муниципального района Архангельской области изложить в редакции согласно приложению № 1 к настоящим изменениям.

2. «Карту планируемого размещения объектов местного значения поселения» изложить в редакции согласно приложению № 2 к настоящим изменениям.

3. «Карту границ населенных пунктов (в том числе образуемых населенных пунктов), входящих в состав поселения» изложить в редакции согласно приложению № 3 к настоящим изменениям.

4. «Карту функциональных зон поселения» изложить в редакции согласно приложению № 4 к настоящим изменениям.

ПРИЛОЖЕНИЕ № 1
к Изменениям, которые
вносятся в генеральный план
муниципального образования
«Сафроновское» Ленского
муниципального района
Архангельской области

**ВНЕСЕНИЯ ИЗМЕНЕНИЙ В ГЕНЕРАЛЬНЫЙ ПЛАН МУНИЦИПАЛЬНОГО
ОБРАЗОВАНИЯ «САФРОНОВСКОЕ» ЛЕНСКОГО МУНИЦИПАЛЬНОГО
РАЙОНА АРХАНГЕЛЬСКОЙ ОБЛАСТИ**

1. Положение о территориальном планировании

1.1. СВЕДЕНИЯ О ВИДАХ, НАЗНАЧЕНИИ И НАИМЕНОВАНИЯХ ПЛАНИРУЕМЫХ ДЛЯ РАЗМЕЩЕНИЯ ОБЪЕКТОВ МЕСТНОГО ЗНАЧЕНИЯ ПОСЕЛЕНИЯ, ИХ ОСНОВНЫЕ ХАРАКТЕРИСТИКИ, ИХ МЕСТОПОЛОЖЕНИЕ, А ТАКЖЕ ХАРАКТЕРИСТИКИ ЗОН С ОСОБЫМИ УСЛОВИЯМИ ИСПОЛЬЗОВАНИЯ ТЕРРИТОРИЙ

п/п	Наименование объекта	Мероприятие	Основные характеристики объекта	Местоположение объекта, функциональная зона	Очередность строительства	Характеристика зон с особыми условиями использования территории
Объекты в области физической культуры и спорта						
	Игровые площадки	строительство	-	с. Яренск, зона специализированной застройки	I очередь	не требуется установление зон с особыми условиями использования территории

1.2. ПАРАМЕТРЫ ФУНКЦИОНАЛЬНЫХ ЗОН. СВЕДЕНИЯ О ПЛАНИРУЕМЫХ ДЛЯ РАЗМЕЩЕНИЯ В ФУНКЦИОНАЛЬНЫХ ЗОНАХ ОБЪЕКТАХ ФЕДЕРАЛЬНОГО ЗНАЧЕНИЯ, ОБЪЕКТАХ РЕГИОНАЛЬНОГО ЗНАЧЕНИЯ, ОБЪЕКТАХ МЕСТНОГО ЗНАЧЕНИЯ, ЗА ИСКЛЮЧЕНИЕМ ЛИНЕЙНЫХ ОБЪЕКТОВ

№ п/п	Наименование функциональной зоны	Параметры функциональной зоны		Сведения о планируемых для размещения объектах федерального значения, объектах регионального значения, объектах местного значения, за исключением линейных объектов
		площадь зоны, га	иные параметры	
1	Жилая зона			
1.1	Зона застройки индивидуальными жилыми домами	727,8	Максимальная и средняя этажность застройки зоны – 3 Коэффициент застройки – 0,2. Коэффициент плотности застройки – 0,4	
	Зона застройки малоэтажными жилыми домами	85,4	Максимальная и средняя этажность застройки зоны – 4	

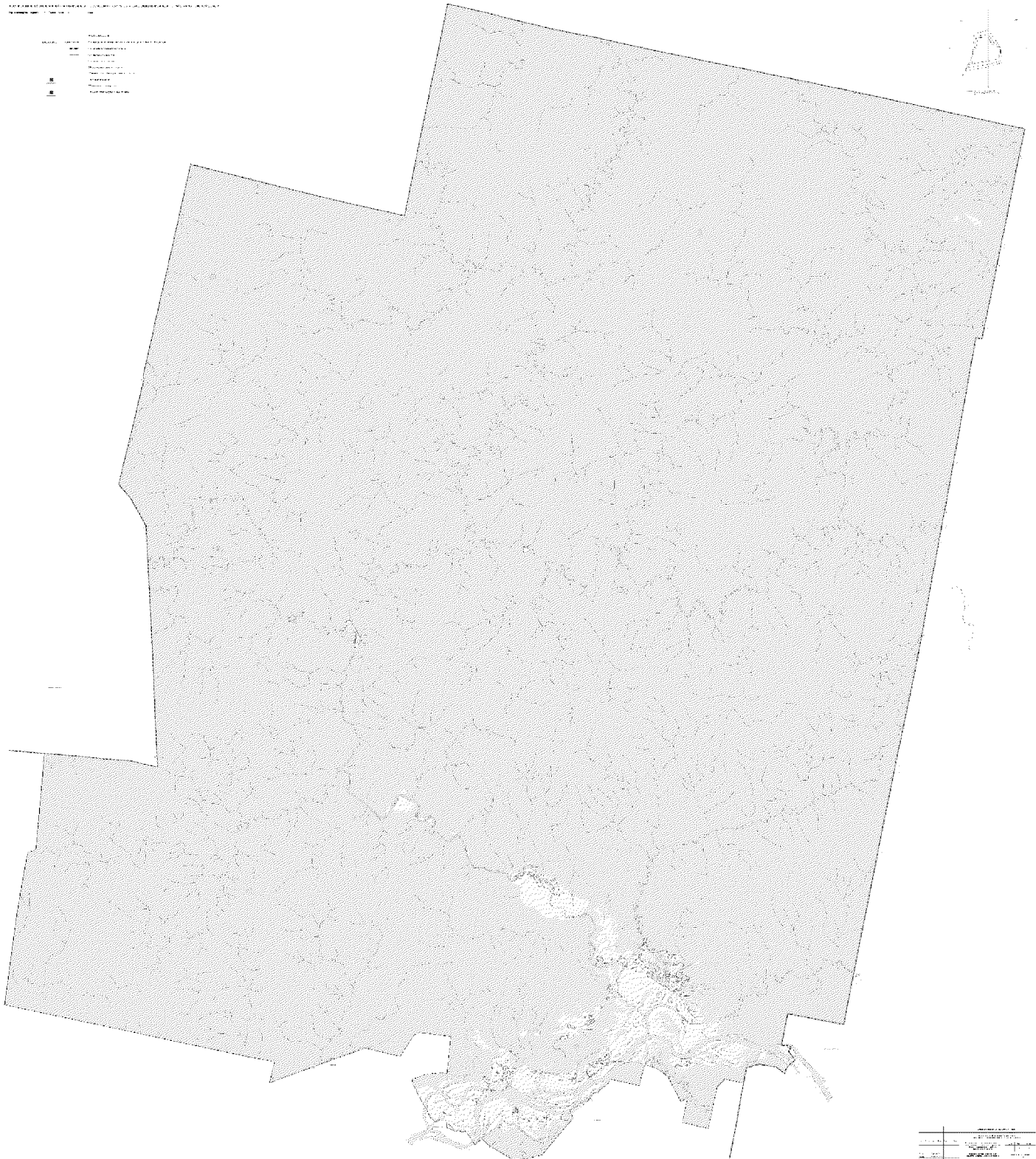
			Коэффициент застройки – 0,3 Коэффициент плотности застройки – 0,6	
2	Общественно-деловая зона			
2.1	Многофункциональная общественно-деловая зона	9,9	Предельная высота зданий, строений сооружений до 20 м. Коэффициент застройки – 0,6 Коэффициент плотности застройки – 3,0	
2.2	Зона специализированной общественной застройки	32,2	Предельная высота зданий, строений сооружений до 20 м. Коэффициент застройки – 0,8 Коэффициент плотности застройки – 2,4	<u>Объекты местного значения района:</u> – строительство начальной общеобразовательной школы на 320 учащихся в составе СОШ в с. Яренск; – строительство межшкольного учебно-производственного комбината (на базе реконструируемого здания детского сада) с. Яренск; – реконструкция (строительство) общеобразовательной школы с детским садом (40 мест) здания детского сада) в с. Ирта; – реконструкция (строительство) общеобразовательной школы с детским садом (30 мест) в п. Усть-Очея; – реконструкция (капремонт) районного центра дополнительного образования в с. Яренск. – реконструкция (строительство) Ленской межпоселенческой библиотеки и филиалов в с. Яренск; – реконструкция (строительство) детской школы искусств в с. Яренск; – строительство культурно-досугового центра в с. Яренск; – реконструкция (строительство) ДК и

				<p>филиалов (СДК) Яренский ДК и клубы: п.Лыσιμο, п.Усть-Очея, п.Запань Яренга, с.Ирта;</p> <ul style="list-style-type: none"> – строительство Дом престарелых и инвалидов на 40 мест д. Сафроновка; – строительство спортивно-оздоровительного комплекса с лыжной базой в с. Яренск; – строительство физкультурно-оздоровительного комплекса (800-1000 м2) и рекреационного центра. – <u>Объекты местного значения поселения:</u> строительство спортивных игровых площадок в с. Яренск
3	Производственные зоны, зоны инженерной и транспортной инфраструктур			
3.1	Производственная зона	58,6	<p>Предельное количество этажей - не устанавливается</p> <p>Коэффициент застройки – 0,8.</p> <p>Коэффициент плотности застройки – 2,4</p>	
	Коммунально-складская зона	60,4	<p>Предельное количество этажей - не устанавливается</p> <p>Коэффициент застройки – 0,6.</p> <p>Коэффициент плотности застройки – 1,8</p>	
3.3	Зона инженерной инфраструктуры	10,8	-	<p><u>Объекты местного значения района:</u></p> <ul style="list-style-type: none"> – строительство и подключение блочно-модульной станции очистки холодной воды производительностью 500 куб.м/сутки, с. Яренск; – строительство новой блочно-модульной водонасосной станции производительностью 500 куб.м/сутки (совмещенной с ВОС), с. Яренск;

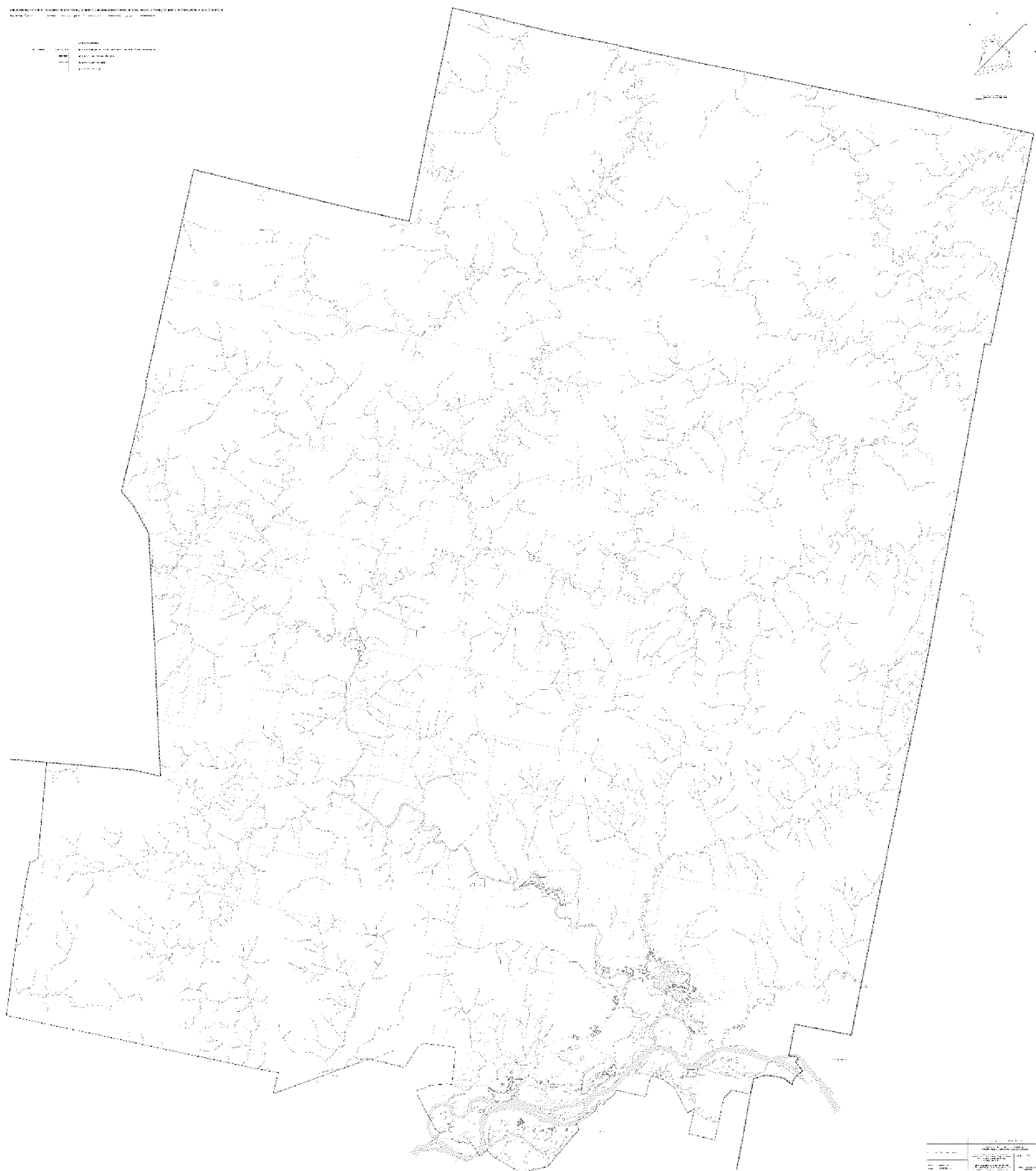
				<ul style="list-style-type: none"> – строительство водозабора в с. Яренск с устройством скважин производительностью 500 куб.м/сут. (4 рабочие, 1 резервная, 1 наблюдательная) – строительство водонапорной башни в д. Сафроновка, п. Усть-Очея – строительство водозаборов в д. Сафроновка, п. Усть-Очея – реконструкция и передов на природный газ в с. Ирта; – реконструкция и модернизация, перевод на местное биотопливо п. Лыσιμο, п. Усть-Очея;
3.4	Зона транспортной инфраструктуры	615,7	-	
4	Зона сельскохозяйственного использования			
4.1	Зона сельскохозяйственных угодий	13295,1	-	
4.2	Зона иного сельскохозяйственного использования	408,1	-	
	Производственная зона сельскохозяйственного использования	38,2	<p>Предельное количество этажей - не устанавливается</p> <p>Коэффициент застройки – 0,8.</p> <p>Коэффициент плотности застройки – 2,4</p>	
5	Зоны рекреационного назначения			
5.1	Зона озелененных территорий общего пользования	109,7	8 кв. м на человека	
5.2	Зона отдыха	5,5	Максимальный процент застройки в границах земельного участка – 60 %.	
6	Зоны специального назначения			

6.1	Зона кладбищ	7,5	-	
6.2	Зона складирования и захоронения отходов	3,4	-	
7	Зона режимных территорий	0,3	-	
8	Зона лесов	472738,5		

ПРИЛОЖЕНИЕ № 2
к Изменениям, которые вносятся
в генеральный план муниципального
образования «Сафроновское»
Ленского муниципального района
Архангельской области



ПРИЛОЖЕНИЕ № 3
к Изменениям, которые вносятся
в генеральный план муниципального
образования «Сафроновское»
Ленского муниципального района
Архангельской области



ПРИЛОЖЕНИЕ № 4
к Изменениям, которые вносятся
в генеральный план муниципального
образования «Сафроновское»
Ленского муниципального района
Архангельской области

