



ПРАВИТЕЛЬСТВО АРХАНГЕЛЬСКОЙ ОБЛАСТИ

**ИНСПЕКЦИЯ ПО ОХРАНЕ ОБЪЕКТОВ КУЛЬТУРНОГО НАСЛЕДИЯ
АРХАНГЕЛЬСКОЙ ОБЛАСТИ**

ПОСТАНОВЛЕНИЕ

от 08 декабря 2021 года № 19 -п

г. Архангельск

Об утверждении границ и режимов использования территорий объектов культурного наследия (памятников истории и культуры) народов Российской Федерации регионального значения, расположенных в Красноборском муниципальном районе Архангельской области

В соответствии с подпунктом 10 пункта 2 статьи 33 Федерального закона от 25 июня 2002 года № 73-ФЗ «Об объектах культурного наследия (памятниках истории и культуры) народов Российской Федерации», приказом Министерства культуры Российской Федерации от 4 июня 2015 года № 1745 «Об утверждении требований к составлению проектов границ территорий объектов культурного наследия», пунктом 28 статьи 6 областного закона от 15 февраля 2010 года № 132-10-ОЗ «О регулировании отношений в сфере сохранения, использования, популяризации и государственной охраны объектов культурного наследия (памятников истории и культуры) народов Российской Федерации на территории Архангельской области», подпунктом 14 пункта 9 Положения об инспекции по охране объектов культурного наследия Архангельской области, утвержденного постановлением Правительства Архангельской области от 28 июня 2016 года № 234-пп, инспекция по охране объектов культурного наследия Архангельской области **п о с т а н о в л я е т:**

1. Утвердить согласно приложению границы и режимы использования территории объектов культурного наследия (памятников истории и культуры) народов Российской Федерации регионального значения:

ансамбля «Усадьба М.М. Мокеевой», расположенного по адресу: Архангельская область, Красноборский муниципальный район, сельское поселение «Пермогорское», дер. Синцовская, д. 6, принятого на государственную охрану постановлением администрации Архангельской области от 13 августа 1998 года № 207 «О принятии на государственную

охрану памятников истории и культуры Архангельской области» (приложения № 1, № 2, № 3, № 4);

«Дом» в составе ансамбля «Усадьба М.М. Мокеевой», расположенного по адресу: Архангельская область, Красноборский муниципальный район, сельское поселение «Пермогорское», дер. Синцовская, д. 6, принятого на государственную охрану постановлением администрации Архангельской области от 13 августа 1998 года № 207 «О принятии на государственную охрану памятников истории и культуры Архангельской области» (приложения № 2, № 4);

«Амбар» в составе ансамбля «Усадьба М.М. Мокеевой», расположенного по адресу: Архангельская область, Красноборский муниципальный район, сельское поселение «Пермогорское», дер. Синцовская, д. 6, принятого на государственную охрану постановлением администрации Архангельской области от 13 августа 1998 года № 207 «О принятии на государственную охрану памятников истории и культуры Архангельской области» (приложения № 3, № 4).

2. Организовать работу по направлению в установленном порядке копии настоящего постановления в федеральный орган исполнительной власти, уполномоченный Правительством Российской Федерации на осуществление государственного кадастрового учета, государственной регистрации прав, ведение Единого государственного реестра недвижимости и предоставление сведений, содержащихся в Едином государственном реестре недвижимости.

3. Разместить сведения о границах территориях объектов культурного наследия (памятников истории и культуры) народов Российской Федерации регионального значения в федеральной государственной информационной системе территориального планирования и едином государственном реестре объектов культурного наследия (памятников истории и культуры) народов Российской Федерации.

4. Настоящее постановление вступает в силу через десять дней со дня его официального опубликования.

**Исполняющий обязанности
руководителя**

Мерфи  **Н.Г. Некрасова**

Принятые сокращения:

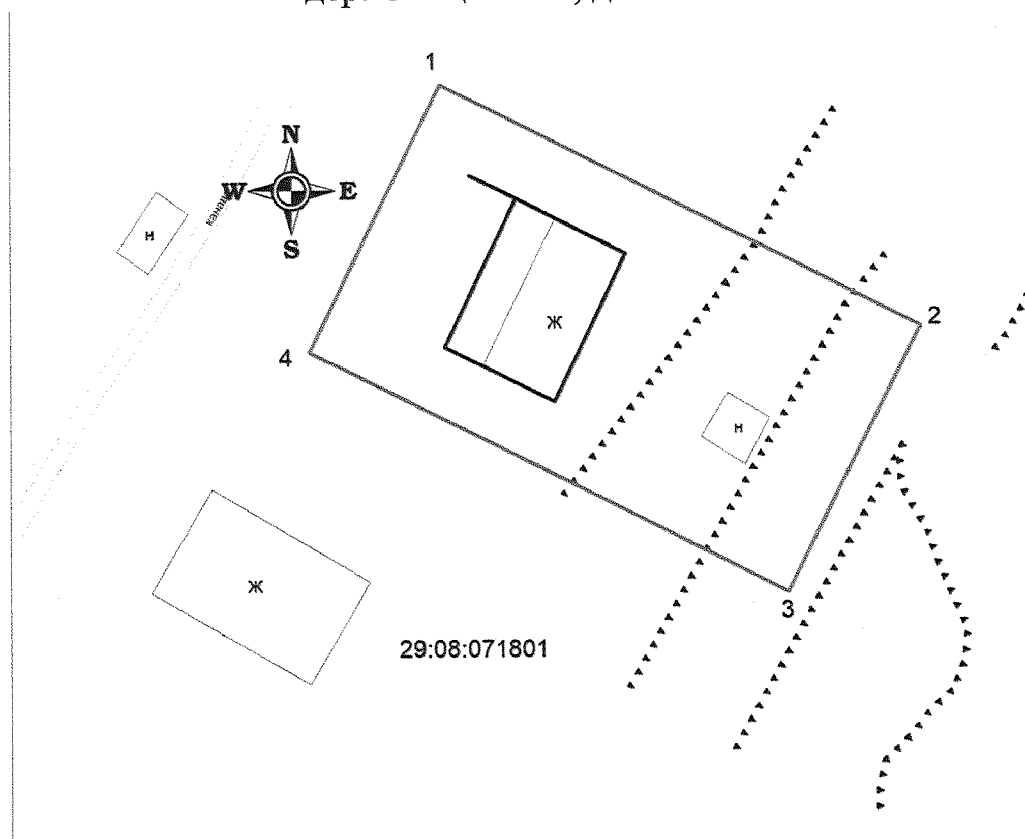
Н – нежилое деревянное здание;
Ж – жилое деревянное здание;
КН – каменное нежилое здание;
2КН – 2-х этажное каменное нежилое здание;
Гр – грунтовая дорога;
А – дорога с асфальтобетонным покрытием;
Руч – ручей.

ПРИЛОЖЕНИЕ № 1
к постановлению инспекции
по охране объектов культурного
наследия Архангельской области
от 08.12.2021 № 19 -п

**План территории
объекта культурного наследия (памятника истории и культуры)
народов Российской Федерации регионального значения
«Усадьба М.М. Мокеевой»**

Наименование: ансамбль «Усадьба М.М. Мокеевой» в составе «Дом»,
«Амбар»

Адрес объекта: Архангельская область, Красноборский муниципальный
район, сельское поселение «Пермогорское»,
дер. Синцовская, д. 6



Масштаб 1:500

Условные обозначения

- | | |
|--------------|---|
| | – граница образуемой территории; |
| | – существующая часть границы, имеющиеся в ЕГРН сведения о которой достаточны для определения ее местоположения; |
| | – границы кадастрового квартала; |
| | – характерная точка границы, сведения о которой позволяют однозначно определить ее положение на местности; |
| 29:08:071801 | – надпись кадастрового квартала. |

**Каталог координат поворотных точек границ территории
объекта культурного наследия (памятника истории и культуры) народов
Российской Федерации регионального значения «Усадьба М.М. Мокеевой»**

Система координат МСК-29 зона – 4

Номер точки	Координаты		Горизонтальное проложение	Дирекционный угол
	X	Y		
1	326793.66	4484044.72		
			39.99	116° 31,6'
2	326775.80	4484080.50		
			22.12	206° 24,9'
3	326755.99	4484070.66		
			39.97	296° 39,3'
4	326773.92	4484034.94		
			22.03	26° 21,3'
1	326793.66	4484044.72		

Площадь территории объекта культурного наследия – 883 кв.м.

Координаты поворотных точек границ территории объекта культурного наследия определены методом спутниковых геодезических измерений, среднеквадратическая погрешность M_t составляет 0,1 м.

**Описание границ территории объекта культурного наследия
(памятника истории и культуры) народов Российской Федерации
регионального значения «Усадьба М.М. Мокеевой»**

Граница территории объекта культурного наследия проходит:

от точки 1 до точки 2 – северо-восточная граница проходит параллельно северо-восточной стороне объекта «Сельская усадьба М.М. Мокеевой», в 5 метрах от нее;

от точки 2 до точки 3 – юго-восточная граница проходит параллельно юго-восточной стороне объекта «Сельская усадьба М.М. Мокеевой», в 5 метрах от нее;

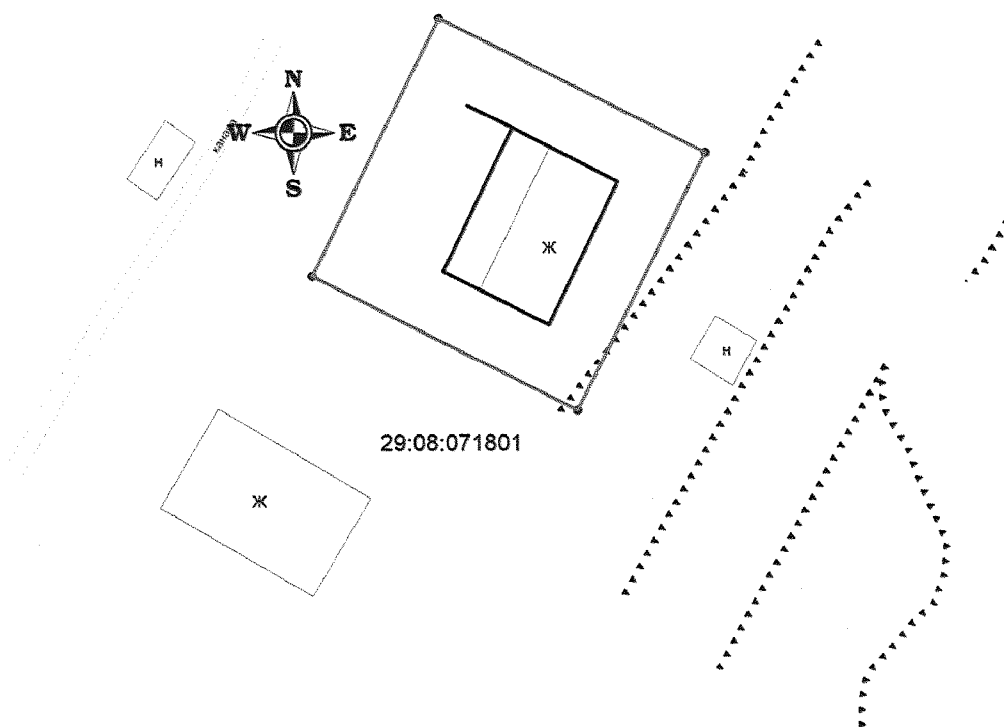
от точки 3 до точки 4 – юго-западная граница проходит параллельно юго-западной стороне объекта «Сельская усадьба М.М. Мокеевой», в 5 метрах от нее;

от точки 4 до точки 1 – северо-западная граница проходит параллельно северо-западной стороне объекта «Сельская усадьба М.М. Мокеевой», в 5 метрах от нее.

ПРИЛОЖЕНИЕ № 2
к постановлению инспекции
по охране объектов культурного
наследия Архангельской области
от 08.12.2021 № 19-п

**План территории
объекта культурного наследия (памятника истории и культуры)
народов Российской Федерации регионального значения «Дом»**

Наименование: «Дом» в составе ансамбля «Усадьба М.М. Мокеевой»
Адрес объекта: Архангельская область, Красноборский муниципальный район, сельское поселение «Пермогорское», дер. Синцовская, д. 6



Масштаб 1:500

Условные обозначения

- | | |
|--------------|---|
| ————— | – граница образуемой территории; |
| ————— | – существующая часть границы, имеющиеся в ЕГРН сведения о которой достаточны для определения ее местоположения; |
| ----- | – границы кадастрового квартала; |
| • | – характерная точка границы, сведения о которой позволяют однозначно определить ее положение на местности; |
| 29:08:071801 | – надпись кадастрового квартала. |

**Каталог координат поворотных точек границ территории
объекта культурного наследия (памятника истории и культуры) народов
Российской Федерации регионального значения «Дом»**

Система координат МСК-29 зона – 4

Номер точки	Координаты		Горизонтальное проложение	Дирекционный угол
	X	Y		
1	326793.66	4484044.72		
			23.01	116° 33,9'
2	326783.37	4484065.3		
			22.12	206° 24,9'
3	326763.56	4484055.46		
			22.99	296° 47,3'
4	326773.92	4484034.94		
			22.03	26° 21,3'
1	326793.66	4484044.72		

Площадь территории объекта культурного наследия – 508 кв.м.

Координаты поворотных точек границ территории объекта культурного наследия определены методом спутниковых геодезических измерений, среднеквадратическая погрешность M_t составляет 0,1 м.

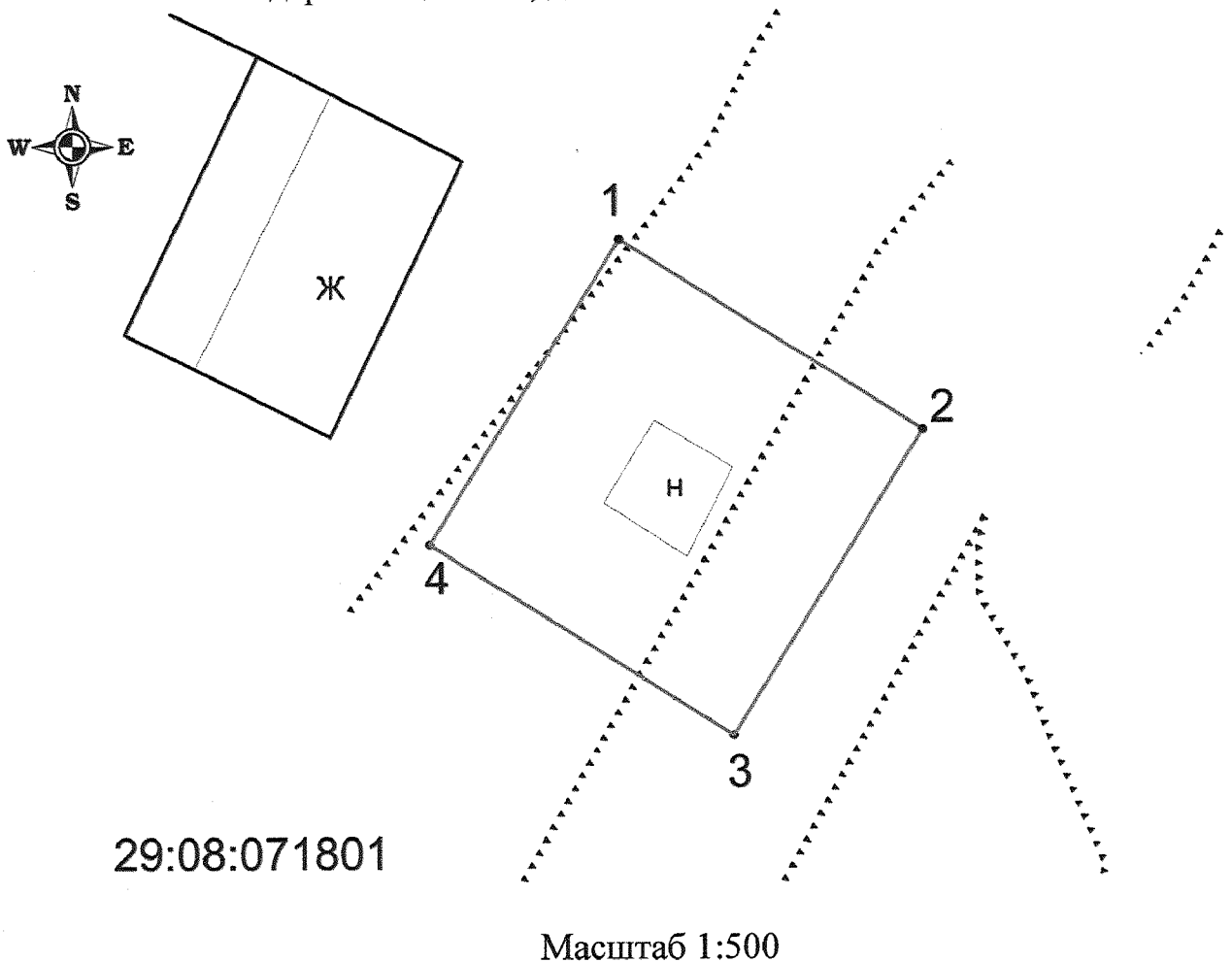
**Описание границ территории объекта культурного наследия
(памятника истории и культуры) народов Российской Федерации
регионального значения «Дом»**

Граница территории объекта культурного наследия проходит:
от точки 1 до точки 2 – северо-восточная граница проходит параллельно северо-восточной стороне объекта «Дом», в 5 метрах от нее;
от точки 2 до точки 3 – юго-восточная граница проходит параллельно юго-восточной стороне объекта «Дом», в 5 метрах от нее;
от точки 3 до точки 4 – юго-западная граница проходит параллельно юго-западной стороне объекта «Дом», в 5 метрах от нее;
от точки 4 до точки 1 – северо-западная граница проходит параллельно северо-западной стороне объекта «Дом», в 5 метрах от нее.

ПРИЛОЖЕНИЕ № 3
к постановлению инспекции
по охране объектов культурного
наследия Архангельской области
от 08.12.2021 № 19 -п

**План территории
объекта культурного наследия (памятника истории и культуры)
народов Российской Федерации регионального значения «Амбар»**

Наименование: «Амбар» в составе ансамбля «Усадьба М.М. Мокеевой»
Адрес объекта: Архангельская область, Красноборский муниципальный район, сельское поселение «Пермогорское», дер. Синцовская, д. 6



Условные обозначения

- граница образуемой территории;
- существующая часть границы, имеющиеся в ЕГРН сведения о которой достаточны для определения ее местоположения;
- - - границы кадастрового квартала;
- — характерная точка границы, сведения о которой позволяют однозначно определить ее положение на местности;
- 29:08:071801 — надпись кадастрового квартала.

**Каталог координат поворотных точек границ территории
объекта культурного наследия (памятника истории и культуры)
регионального значения «Амбар»**

Система координат МСК-29 зона – 4

Номер точки	Координаты		Горизонтальное проложение	Дирекционный угол
	X	Y		
1	326777,99	4484064,75		
			14,24	122° 01,6'
2	326770,44	4484076,82		
			14,24	212° 01,6'
3	326758,37	4484069,27		
			14,24	302° 01,6'
4	326765,92	4484057,20		
			14,24	32° 01,6'
1	326777,99	4484064,75		

Площадь территории объекта культурного наследия – 203 кв.м.

Координаты поворотных точек границ территории объекта культурного наследия определены методом спутниковых геодезических измерений, среднеквадратическая погрешность M_t составляет 0,1 м.

**Описание границы территории объекта культурного наследия
(памятника истории и культуры) регионального значения «Амбар»**

Граница территории объекта культурного наследия проходит:

от точки 1 до точки 2 – северо-восточная граница проходит параллельно северо-восточной стороне объекта «Амбар», в 5 метрах от нее;

от точки 2 до точки 3 – юго-восточная граница проходит параллельно юго-восточной стороне объекта «Амбар», в 5 метрах от нее;

от точки 3 до точки 4 – юго-западная граница проходит параллельно юго-западной стороне объекта «Амбар», в 5 метрах от нее;

от точки 4 до точки 1 – северо-западная граница проходит параллельно северо-западной стороне объекта «Амбар», в 5 метрах от нее.

ПРИЛОЖЕНИЕ № 4
к постановлению инспекции
по охране объектов культурного
наследия Архангельской области
от 08.12.2021 № 19 -п

Режим использования территории объектов культурного наследия
(памятников истории и культуры) народов Российской Федерации

Запрещено:

строительство объектов капитального строительства, за исключением воссоздания утраченных элементов историко-градостроительной среды объекта культурного наследия, и увеличение объемно-пространственных характеристик, существующих на территории объекта культурного наследия объектов капитального строительства;

прокладка воздушных и надземных транзитных инженерных коммуникаций, не относящихся к обеспечению функционирования объекта культурного наследия,

изменение габаритов объектов капитального строительства, расположенных на территории объекта культурного наследия;

применение сайдинга, вентилируемых фасадов, пластика, и других современных отделочных строительных материалов, применение цветовых решений, искажающих облик объекта культурного наследия и объектов капитального строительства, находящихся на его территории;

применение пластиковых и металлопластиковых конструкций в заполнении проемов на объекте культурного наследия и на объектах капитального строительства, расположенных на территории объекта культурного наследия, изменение исторической расстекловки оконных заполнений;

установка на фасадах, крышах объекта культурного наследия технических и инженерных устройств (кондиционеров, телеантенн, тарелок спутниковой связи, рекламных конструкций и т. д.) за исключением устройств, необходимых для обеспечения безопасности эксплуатации объекта культурного наследия;

устройство железобетонных ограждений и ограждений из металлической сетки и профилированных листов;

устройство глухих заборов, препятствующих визуальному восприятию объекта культурного наследия;

проведение земляных работ без осуществления археологических исследований;

вырубка зеленых насаждений, за исключением санитарных рубок и работ по регулированию зеленых насаждений;

движение транспортных средств на территории объекта культурного наследия, в случае если движение транспортных средств создает угрозу

нарушения его целостности и сохранности;

устройство автостоянок;

размещение информационных и рекламных вывесок, конструкций на объектах культурного наследия и на территории объекта культурного наследия, за исключением информации, относящейся непосредственно к объекту культурного наследия, при этом не перекрывающей его обзор и не нарушающей его зрительное восприятие;

создание разрушающих вибрационных нагрузок динамическим воздействием на грунты в зоне их взаимодействия с объектами культурного наследия.

Разрешено:

проведение мероприятий по сохранению объекта культурного наследия (реставрация, консервация, ремонт и приспособление для современного использования) без изменения особенностей, составляющих предмет охраны, на основании проектной документации, выполненной, согласованной и утвержденной в установленном порядке;

ремонт, реконструкция существующих инженерных сетей (коммуникаций), не создающая угрозу повреждения особенностей, составляющих предмет охраны объекта культурного наследия;

прокладка подземных инженерных коммуникаций, не создающая угрозу повреждения особенностей, составляющих предмет охраны объекта культурного наследия с последующей рекультивацией нарушенных участков;

ремонт, реконструкция объектов, расположенных на территории объекта культурного наследия, не являющихся объектами культурного наследия, без увеличения их высотных и объемных характеристик;

санитарные вырубki зеленых насаждений;

работы по обеспечению пожарной безопасности объекта культурного наследия и его защита от динамических воздействий;

проведение мероприятий по обеспечению гидрогеологических и экологической мер безопасности объекта культурного наследия;

проведение работ по благоустройству и озеленению территории на основании проектной документации, выполненной, согласованной с региональным органом охраны объектов культурного наследия в установленном порядке с комплексом историко-градостроительных, архивных, археологических и иных необходимых исследований для обоснования принятых проектных решений;

проведение археологических исследований перед началом любых видов земляных работ с целью исследования культурного археологического слоя, консервации и музеефикации археологических фрагментов, обладающих признаками объектов культурного наследия.