



ПРАВИТЕЛЬСТВО АРХАНГЕЛЬСКОЙ ОБЛАСТИ

**МИНИСТЕРСТВО СТРОИТЕЛЬСТВА
И АРХИТЕКТУРЫ АРХАНГЕЛЬСКОЙ ОБЛАСТИ**

ПО С Т А Н О В Л Е Н И Е

от «14» мая 2021 г. № 29-п

г. Архангельск

**О внесении изменений в генеральный план
муниципального образования «Борецкое» Виноградовского
муниципального района Архангельской области**

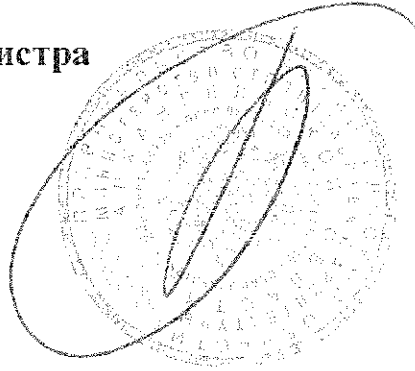
В соответствии со статьей 24 Градостроительного кодекса Российской Федерации, подпунктом 4 пункта 1 статьи 7.6.1 закона Архангельской области от 23 сентября 2004 года № 259-внеоч.-ОЗ «О реализации государственных полномочий Архангельской области в сфере правового регулирования организации и осуществления местного самоуправления», подпунктом 5 пункта 11.2, пунктом 13 Положения о министерстве строительства и архитектуры Архангельской области, утвержденного постановлением Правительства Архангельской области от 11 июня 2015 года № 214-пп, министерство строительства и архитектуры Архангельской области **постановляет**:

1. Утвердить прилагаемые изменения, которые вносятся в генеральный план муниципального образования «Борецкое» Виноградовского муниципального района Архангельской области, утвержденный решением Собрании депутатов муниципального образования «Виноградовский муниципальный район» от 20 декабря 2017 года № 20-4.

2. Разместить генеральный план муниципального образования «Борецкое» Виноградовского муниципального района Архангельской области с учетом изменений, утвержденных настоящим постановлением, в федеральной государственной информационной системе территориального планирования, на официальном сайте Правительства Архангельской области и на официальном сайте администрации Виноградовского муниципального района в сети «Интернет», а также в средствах массовой информации по решению администрации Виноградовского муниципального района.

3. Настоящее постановление вступает в силу через 10 дней со дня его официального опубликования.

**Исполняющий обязанности министра
строительства и архитектуры
Архангельской области**



В.Г. Полежаев

УТВЕРЖДЕНЫ
постановлением министерства
строительства и архитектуры
Архангельской области
от «14» мая 2021 г. № 29-п

**ИЗМЕНЕНИЯ,
которые вносятся в генеральный план муниципального образования
«Борецкое» Виноградовского муниципального района
Архангельской области**

1. Положение о территориальном планировании генерального плана муниципального образования «Борецкое» Виноградовского муниципального района Архангельской области изложить в редакции согласно приложению № 1к настоящим изменениям.

2. «Карту планируемого размещения объектов местного значения поселения» изложить в редакции согласно приложению № 2 к настоящим изменениям.

3. «Карту границ населенных пунктов (в том числе образуемых населенных пунктов), входящих в состав поселения» изложить в редакции согласно приложению № 3 к настоящим изменениям.

4. «Карту функциональных зон поселения (часть 1)» изложить в редакции согласно приложению № 4 к настоящим изменениям.

5. «Карту функциональных зон поселения (часть 2)» изложить в редакции согласно приложению № 5 к настоящим изменениям.

ПРИЛОЖЕНИЕ № 1
к Изменениям, которые вносятся
в генеральный план муниципального
образования «Борецкое»
Виноградовского муниципального
района Архангельской области

**ГЕНЕРАЛЬНЫЙ ПЛАН
МУНИЦИПАЛЬНОГО ОБРАЗОВАНИЯ «БОРЕЦКОЕ»
ВИНОГРАДОВСКОГО МУНИЦИПАЛЬНОГО РАЙОНА
АРХАНГЕЛЬСКОЙ ОБЛАСТИ**

1. ПОЛОЖЕНИЕ О ТЕРРИТОРИАЛЬНОМ ПЛАНИРОВАНИИ

1.1. Сведения о видах, назначении и наименованиях планируемых для размещения объектов местного значения поселения, их основные характеристики, их местоположение, а также характеристики зон с особыми условиями использования территорий

№	Наименование объекта	Вид объекта	Назначение объекта	Основные характеристики	Местоположение	Характеристика зон с особыми условиями использования территорий
Объекты в области физической культуры и спорта						
1.	Спортивный зал	Объекты физкультурного и спортивного назначения	Обеспечение условий для развития на территории поселения физической культуры и массового спорта	Строительство, расчетный срок, 450 кв.м	поселок Сельменьга, общественно-деловая зона	установление не требуется
2.	Спортивная площадка	Объекты физкультурного и спортивного назначения	Обеспечение условий для развития на территории поселения физической культуры и массового спорта	Строительство, расчетный срок, 650 кв.м	поселок Сельменьга, общественно-деловая зона	установление не требуется
Объекты ритуального назначения						
3.	Кладбище	Места захоронения	Организация ритуальных услуг и содержание мест захоронения	Строительство, расчетный срок, 1,0 га	сельское поселение «Борецкое», зона кладбищ	Санитарно-защитная зона – 50 м
4.	Кладбище	Места захоронения	Организация ритуальных услуг и содержание мест захоронения	Строительство, расчетный срок, 1,5 га	сельское поселение «Борецкое», зона кладбищ	Санитарно-защитная зона – 50 м
5.	Кладбище	Места захоронения	Организация ритуальных услуг и содержание мест захоронения	Строительство, расчетный срок, 1,5 га	сельское поселение «Борецкое», зона кладбищ	Санитарно-защитная зона 50 м
6.	Кладбище	Места захоронения	Организация ритуальных услуг и	Строительство, расчетный срок,	сельское поселение «Борецкое»,	Санитарно-защитная зона –

№	Наименование объекта	Вид объекта	Назначение объекта	Основные характеристики	Местоположение	Характеристика зон с особыми условиями использования территорий
			содержание мест захоронения	0,9 га	зона кладбищ	50 м
7.	Кладбище	Места захоронения	Организация ритуальных услуг и содержание мест захоронения	Строительство, расчетный срок, 2,0 га	сельское поселение «Борецкое», зона кладбищ	Санитарно-защитная зона – 50 м
8.	Кладбище	Места захоронения	Организация ритуальных услуг и содержание мест захоронения	Строительство, расчетный срок, 2,0 га	сельское поселение «Борецкое», зона кладбищ	Санитарно-защитная зона – 50 м

1.2. ПАРАМЕТРЫ ФУНКЦИОНАЛЬНЫХ ЗОН, А ТАКЖЕ СВЕДЕНИЯ О ПЛАНИРУЕМЫХ ДЛЯ РАЗМЕЩЕНИЯ В НИХ ОБЪЕКТАХ ФЕДЕРАЛЬНОГО ЗНАЧЕНИЯ, ОБЪЕКТАХ РЕГИОНАЛЬНОГО ЗНАЧЕНИЯ, ОБЪЕКТАХ МЕСТНОГО ЗНАЧЕНИЯ, ЗА ИСКЛЮЧЕНИЕМ ЛИНЕЙНЫХ ОБЪЕКТОВ

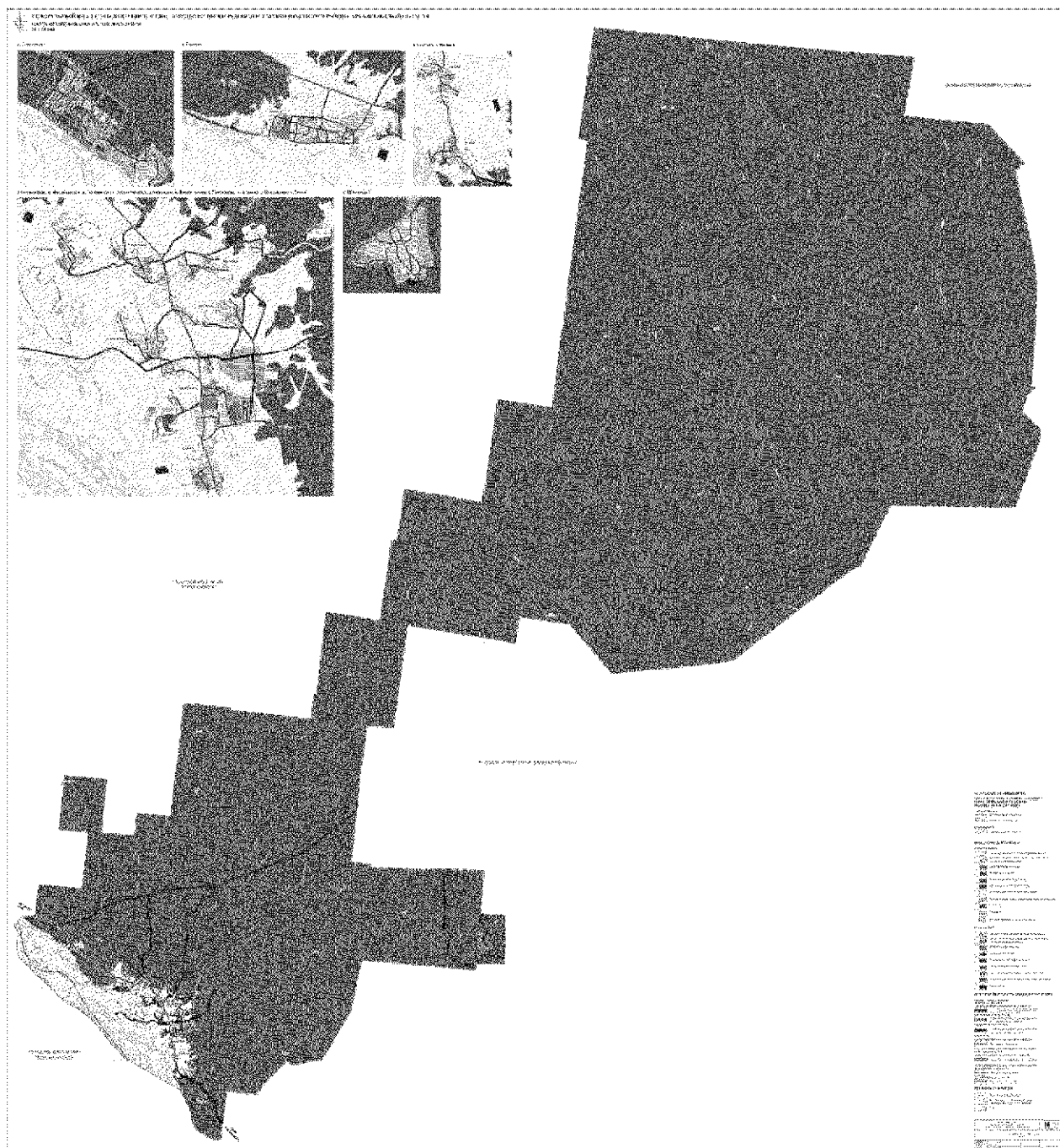
№ п/п	Наименование функциональной зоны	Параметры функциональной зоны		Сведения о планируемых для размещения объектов федерального значения, объектах регионального значения, объектах местного значения, за исключением линейных объектов
		площадь зоны, га	иные параметры	
1.	Зона застройки индивидуальными жилыми домами	321,14	Предельное количество этажей – 3; Коэффициент застройки 1,0; Коэффициент плотности застройки – 3,0.	-

№ п/п	Наименование функциональной зоны	Параметры функциональной зоны		Сведения о планируемых для размещения объектов федерального значения, объектах регионального значения, объектах местного значения, за исключением линейных объектов
		площадь зоны, га	иные параметры	
2.	Зона застройки малоэтажными жилыми домами (до 4 этажей, включая мансардный)	31,46	Предельное количество этажей – 4; Коэффициент застройки – 1,0; Коэффициент плотности застройки – 3,0.	-
3.	Общественно-деловая зона	14,18	Предельное количество этажей – 4; Коэффициент застройки – 1,0; Коэффициент плотности застройки – 3,0.	<u>Объекты местного значения муниципального района:</u> - Трансформаторная подстанция (планируемый к размещению) – 1 объект. <u>Объекты местного значения поселения:</u> - Спортивный зал 450 кв.м (планируемый к размещению) – 1 объект; - Спортивная площадка 650 кв.м (планируемый к размещению) – 1 объект.
4.	Производственная зона	18,97	Предельное количество этажей - 4 Коэффициент застройки – 0,8; Коэффициент плотности застройки 2,4.	<u>Объекты местного значения муниципального района:</u> - Источник тепловой энергии (планируемый к размещению) – 1 объект; - Очистные сооружения (КОС) (планируемый к реконструкции) – 1 объект. - Дервообрабатывающее производство (планируемый к размещению) – 1 объект.
5.	Коммунально-складская зона	17,77	Предельное количество этажей - 4 Коэффициент застройки – 0,6; Коэффициент плотности застройки – 1,8.	-
6.	Зона инженерной инфраструктуры	2,63	Предельное количество этажей - 1 Коэффициент застройки – 0,8.	<u>Объекты местного значения муниципального района</u> - Насосная станция с системой очистки (ВОС) (планируемый к размещению) – 1 объект.

№ п/п	Наименование функциональной зоны	Параметры функциональной зоны		Сведения о планируемых для размещения объектов федерального значения, объектах регионального значения, объектах местного значения, за исключением линейных объектов
		площадь зоны, га	иные параметры	
			Коэффициент плотности застройки – 2,4.	
7.	Зона транспортной инфраструктуры	240,67	Предельное количество этажей - 2 Коэффициент застройки – 0,8; Коэффициент плотности застройки – 2,4.	-
8.	Зоны сельскохозяйственного использования	4388,36	-	-
9.	Зона садоводческих или огороднических некоммерческих товариществ	26,34	Предельное количество этажей - 1 Коэффициент застройки – 0,3. Коэффициент плотности застройки – 0,6.	-
10.	Производственная зона сельскохозяйственных предприятий	27,04	Предельное количество этажей - 1 Коэффициент застройки – 0,4. Коэффициент плотности застройки – 0,8.	<u>Объекты местного значения муниципального района:</u> - Водопроводные очистные сооружения (планируемый к размещению) – 1 объект.
11.	Зона лесов	228882,29	-	-
12.	Зона озелененных территорий общего пользования (лесопарки, парки, сады, скверы, бульвары, городские леса)	21,36	-	-
13.	Зона рекреационного назначения	19,37	-	-

№ п/п	Наименование функциональной зоны	Параметры функциональной зоны		Сведения о планируемых для размещения объектов федерального значения, объектах регионального значения, объектах местного значения, за исключением линейных объектов
		площадь зоны, га	иные параметры	
14.	Зона кладбищ	8,9	-	<u>Объекты местного значения поселения:</u> - Кладбище (планируемый к размещению) – 6 объектов.
15.	Зона складирования и захоронения отходов	2,12	-	-
16.	Зона озелененных территорий специального назначения	19,72	-	-
17.	Иные зоны	118,48	-	<u>Объекты местного значения муниципального района:</u> - Трансформаторная подстанция (планируемый к размещению) – 1 объект.

ПРИЛОЖЕНИЕ № 4
к Изменениям, которые вносятся
в генеральный план
муниципального образования
«Борцкое» Виноградовского
муниципального района
Архангельской области



ПРИЛОЖЕНИЕ № 5
к Изменениям, которые вносятся
в генеральный план
муниципального образования
«Борсцкое» Виноградовского
муниципального района
Архангельской области

