



ПРАВИТЕЛЬСТВО АРХАНГЕЛЬСКОЙ ОБЛАСТИ

**ИНСПЕКЦИЯ ПО ОХРАНЕ ОБЪЕКТОВ КУЛЬТУРНОГО НАСЛЕДИЯ  
АРХАНГЕЛЬСКОЙ ОБЛАСТИ**

**ПОСТАНОВЛЕНИЕ**

от 24 августа 2020 года № 18 -п

г. Архангельск

**Об утверждении текстового и графического описания  
местоположения границ защитной зоны с каталогом координат  
поворотных точек этих границ, режима использования земель  
в границах защитной зоны объекта культурного наследия  
(памятника истории и культуры) народов Российской Федерации  
регионального значения «Церковь Троицкая Вотлажемская»,  
расположенного по адресу: Котласский муниципальный район,  
сельское поселение «Черемушское», дер. Выставка**

В соответствии со статьей 34.1 Федерального закона от 25 июня 2002 года № 73-ФЗ «Об объектах культурного наследия (памятниках истории и культуры) народов Российской Федерации», областным законом от 15 февраля 2010 года № 132-10-ОЗ «О регулировании отношений в сфере сохранения, использования, популяризации и государственной охраны объектов культурного наследия (памятников истории и культуры) народов Российской Федерации на территории Архангельской области», инспекция по охране объектов культурного наследия Архангельской области **п о с т а н о в л я е т:**

1. Утвердить согласно приложению текстовое и графическое описания местоположения границ защитной зоны с каталогом координат характерных точек этих границ, режим использования земель в границах защитной зоны объекта культурного наследия (памятника истории и культуры народов Российской Федерации) регионального значения «Церковь Троицкая Вотлажемская», расположенного по адресу: Архангельская область, Котласский муниципальный район, сельское поселение «Черемушское», дер. Выставка, принятого на государственную охрану решением Исполнительного комитета Архангельского областного Совета народных

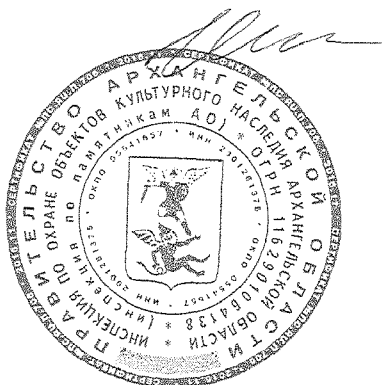
депутатов от 22 октября 1990 года № 137 «О мерах по дальнейшему улучшению охраны, реставрации и использования памятников истории и культуры» (приложения № 1, № 2).

2. Организовать работу по направлению в установленном порядке копии настоящего постановления в федеральный орган исполнительной власти, уполномоченный Правительством Российской Федерации на осуществление государственного кадастрового учета, государственной регистрации прав, ведение Единого государственного реестра недвижимости и предоставление сведений, содержащихся в Едином государственном реестре недвижимости.

3. Разместить сведения о границах защитной зоны объекта культурного наследия в федеральной государственной информационной системе территориального планирования и едином государственном реестре объектов культурного наследия (памятников истории и культуры) народов Российской Федерации.

4. Настоящее постановление вступает в силу через десять дней со дня его официального опубликования.

Руководитель



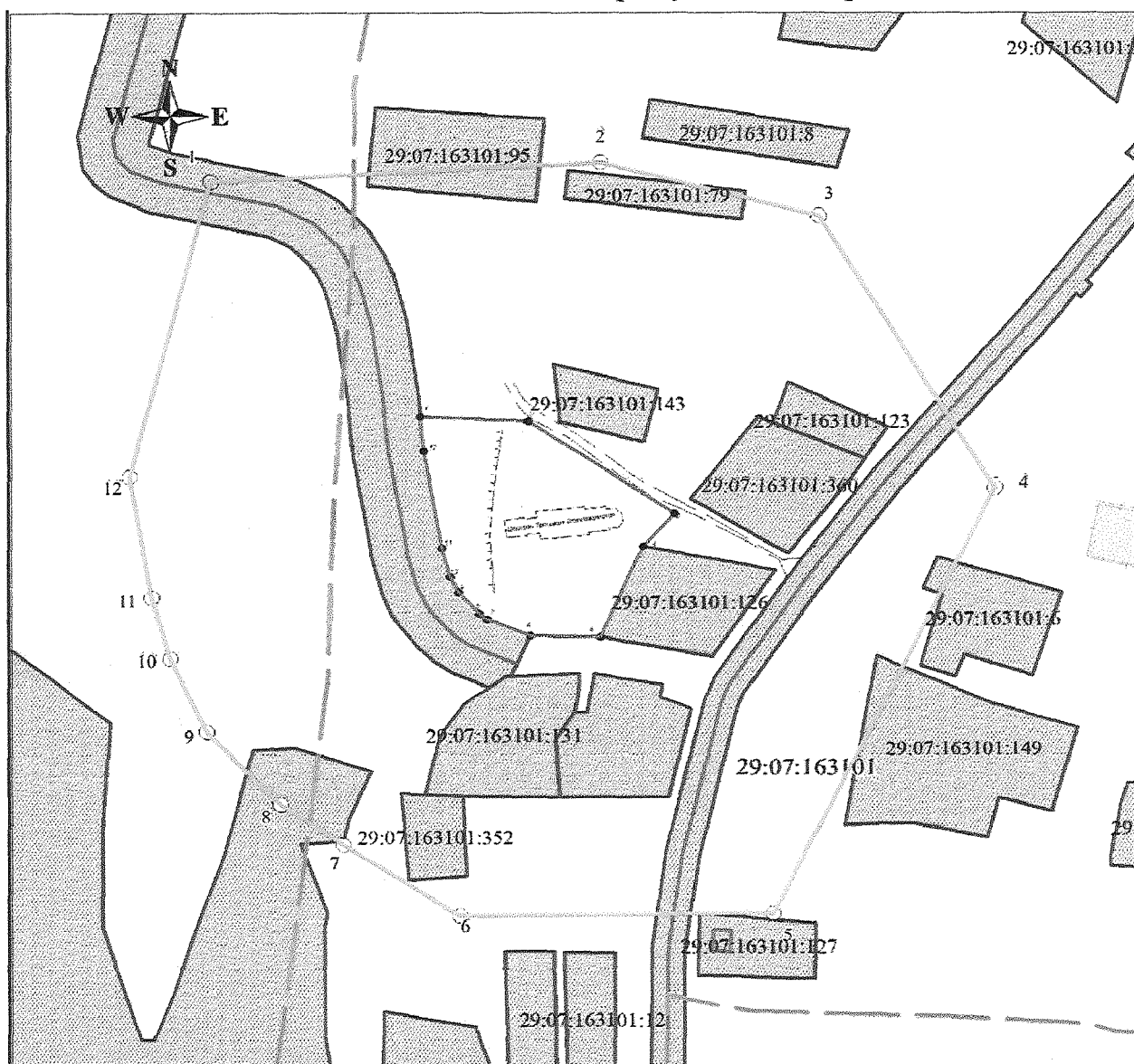
А.В Ивченко

ПРИЛОЖЕНИЕ № 1  
к постановлению инспекции  
по охране объектов культурного  
наследия Архангельской области  
от 24.08.2020 № 18 -п

**План границ защитной зоны объекта культурного наследия  
(памятника истории и культуры) народов Российской Федерации**

Наименование: «Церковь Троицкая Вотлажемская»

Адрес объекта: Архангельская область, Котласский муниципальный район,  
сельское поселение «Черемушское», дер. Выставка



Масштаб 1:2000

Условные обозначения:

- граница территории объекта культурного наследия
- - - граница защитной зоны объекта культурного наследия
- граница участка, сведения о границах которых содержатся в ЕГРН
- I — точка границы защитной зоны
- границы кадастрового квартала
- 29:07:163101 — номер кадастрового квартала
- 29:07:163101:126 — кадастровый номер земельного участка

**Каталог координат поворотных точек  
защитной зоны объекта культурного наследия  
«Церковь Троицкая Вотлажемская»**

*Система координат МСК - 29 зона - 3.*

Номер точки	Координаты		Горизонтальное проложение	Дирекционный угол
	X	Y		
1	267 753,31	3 539 213,95		
			131,73	264° 50,7'
2	267 765,14	3 539 345,15		
			76,12	283° 39,4'
3	267 747,17	3 539 419,12		
			118,65	329° 26,2'
4	267 645,01	3 539 479,45		
			181,32	23° 49,1'
5	267 479,13	3 539 406,22		
			105,65	87° 33,5'
6	267 474,63	3 539 300,67		
			47,45	123° 09,5'
7	267 500,58	3 539 260,95		
			25,96	124° 46,3'
8	267 515,38	3 539 239,63		
			37,37	137° 45,6'
9	267 543,05	3 539 214,51		
			30,24	155° 18,4'
10	267 570,52	3 539 201,88		
			24,05	164° 42,3'
11	267 593,72	3 539 195,53		
			46,41	170° 01,8'
12	267 639,43	3 539 187,50		
			116,91	193° 04,7'
1	267 753,31	3 539 213,95		

Площадь территории защитной зоны объекта культурного наследия – 65 292 кв. м.

Координаты поворотных точек границ защитной зоны объекта культурного наследия определены методом спутниковых геодезических измерений, среднеквадратическая погрешность измерений  $M_1$  составляет 0,1 м.

**Описание границ защитной зоны объекта культурного наследия  
(памятника истории и культуры) народов Российской Федерации  
«Церковь Троицкая Вотлажемская»**

Границы защитной зоны объекта культурного наследия проходят:

от точки 1 до точки 3 – северная граница проходит на восток параллельно северной стороне объекта культурного наследия «Церковь Троицкая Вотлажемская», в 130 метрах от нее;

от точки 3 до точки 4 – северо-восточная граница проходит на юго-восток;

от точки 4 до точки 5 – юго-восточная граница проходит на юго-запад, в 112 метрах от объекта культурного наследия «Церковь Троицкая Вотлажемская»;

от точки 5 до точки 6 – южная граница проходит на запад вдоль западной стороны объекта «Церковь Троицкая Вотлажемская», в 144 метрах от нее;

от точки 6 до точки 1 – западная граница проходит на север параллельно внешним границам территории объекта культурного наследия «Церковь Троицкая Вотлажемская», в 100 метрах от нее.

Объект культурного наследия расположен в границах населенного пункта. Таким образом, в соответствии с пунктом 3 статьи 34.1 Федерального закона от 25 июня 2002 года № 73-ФЗ «Об объектах культурного наследия (памятниках истории и культуры) народов Российской Федерации» граница защитной зоны объекта культурного наследия устанавливается на расстоянии 100 метров от внешних границ территории памятника.

---

ПРИЛОЖЕНИЕ № 2  
к постановлению инспекции  
по охране объектов культурного  
наследия Архангельской области  
от 24.08.2020 № 18-п

Режим использования земель  
в границах защитной зоны объекта культурного наследия  
(памятника истории и культуры) народов Российской Федерации

Запрещено:

строительство объектов капитального строительства  
и их реконструкция, связанная с изменением их параметров (высоты,  
количества этажей, площади), за исключением строительства  
и реконструкции линейных объектов.

---