



ПРАВИТЕЛЬСТВО АРХАНГЕЛЬСКОЙ ОБЛАСТИ

**МИНИСТЕРСТВО СТРОИТЕЛЬСТВА
И АРХИТЕКТУРЫ АРХАНГЕЛЬСКОЙ ОБЛАСТИ**

ПО С Т А Н О В Л Е Н И Е

от «25» декабря 2019 года № 36-п

г. Архангельск

Об утверждении генерального плана муниципального образования «Нименьгское» Онежского муниципального района Архангельской области

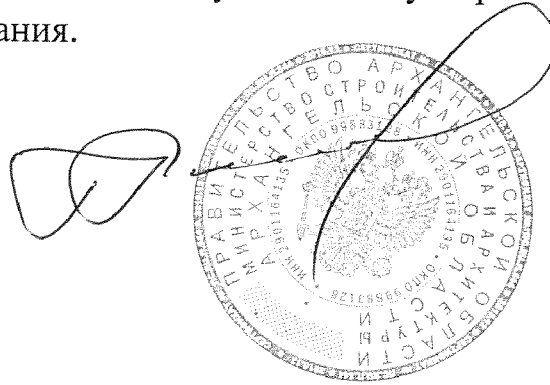
В соответствии с статьей 24 Градостроительного кодекса Российской Федерации, подпунктом 4 пункта 1 статьи 7.6.1 закона Архангельской области от 23.09.2004 № 259-внеоч.-ОЗ «О реализации государственных полномочий Архангельской области в сфере правового регулирования организации и осуществления местного самоуправления», подпунктом 5 пункта 11.2, пунктом 13 Положения о министерстве строительства и архитектуры Архангельской области, утвержденного постановлением Правительства Архангельской области от 11 июня 2015 года № 214-пп, с учетом протокола общественных обсуждений от «2» декабря 2019 года № б/н и заключения комиссии по подготовке проектов правил землепользования и застройки муниципальных образований Архангельской области о результатах общественных обсуждений от «3» декабря 2019 года, протоколом заседания согласительной комиссии по урегулированию разногласий по замечаниям на проекты генеральных планов, проекты внесения изменений в генеральные планы муниципальных образований Архангельской области от «20» ноября 2019 года № 2, министерство строительства и архитектуры Архангельской области постановляет:

1. Утвердить генеральный план муниципального образования «Нименьгское» Онежского муниципального района Архангельской области.
2. Разместить генеральный план муниципального образования «Нименьгское» Онежского муниципального района Архангельской области, утвержденный настоящим постановлением, в федеральной государственной

информационной системе территориального планирования, на официальном сайте Правительства Архангельской области и на официальном сайте муниципального образования «Онежский муниципальный район» в сети «Интернет», а также в средствах массовой информации по решению администрации муниципального образования «Онежский муниципальный район».

3. Настоящее постановление вступает в силу через 10 дней со дня его официального опубликования.

Министр



Д.В. Гладышев

Приложение
к постановлению министерства
строительства и архитектуры
Архангельской области
от 25 декабря 2019 года № 36-п

**ГЕНЕРАЛЬНЫЙ ПЛАН
МУНИЦИПАЛЬНОГО ОБРАЗОВАНИЯ «НИМЕНЬГСКОЕ»
ОНЕЖСКОГО РАЙОНА АРХАНГЕЛЬСКОЙ ОБЛАСТИ**

ПОЛОЖЕНИЕ О ТЕРРИТОРИАЛЬНОМ ПЛАНИРОВАНИИ

Содержание

1. Сведения о видах, назначении и наименованиях планируемых для размещения объектов местного значения поселения, их основные характеристики, их местоположение, а также характеристики зон с особыми условиями использования территорий.....5
2. Параметры функциональных зон, а также сведения о планируемых для размещения в них объектах федерального значения, объектах регионального значения, объектах местного значения, за исключением линейных объектов10

1. Сведения о видах, назначении и наименованиях планируемых для размещения объектов местного значения поселения, их основные характеристики, их местоположение, а также характеристики зон с особыми условиями использования территорий

№	Наименование объекта	Вид объекта	Назначение объекта	Основные характеристики	Местоположение	Характеристика зон с особыми условиями использования территорий
Объекты социального, культурного и бытового обслуживания						
1.	Объект общеобразовательных организаций	Образовательные организации	Обеспечение условий для развития на территории поселения общим образованием	Строительство	П. Нименьга	Установление не требуется
2.	Объект общеобразовательных организаций	Образовательные организации	Обеспечение условий для развития на территории поселения общим образованием	Строительство	П. Шаста	Установление не требуется
3.	Объект общеобразовательных организаций	Образовательные организации	Обеспечение условий для развития на территории поселения общим образованием	Строительство	Д. Ворзогоры	Установление не требуется
4.	Объект общеобразовательных организаций	Образовательные организации	Обеспечение условий для развития на территории поселения общим образованием	Строительство	Ст. Поньга	Установление не требуется
5.	Объект общеобразовательных организаций	Образовательные организации	Обеспечение условий для развития на территории поселения общим образованием	Строительство	д. Нименьга	Установление не требуется
6.	Физкультурно-оздоровительный комплекс со стадионом	Объект спорта	Обеспечение населения объектами спорта	Строительство	П. Нименьга	Установление не требуется

№	Наименование объекта	Вид объекта	Назначение объекта	Основные характеристики	Местоположение	Характеристика зон с особыми условиями использования территорий
7.	Физкультурно-оздоровительный комплекс со стадионом	Объект спорта	Обеспечение населения объектами спорта	Строительство	П. Шахта	Установление не требуется
8.	Физкультурно-оздоровительный комплекс	Объект спорта	Обеспечение населения объектами спорта	Строительство	д. Нименьга	Установление не требуется
9.	Физкультурно-спортивное сооружение	Объект спорта	Обеспечение населения объектами спорта	Строительство	Д. Ворзогоры	Установление не требуется
10.	Физкультурно-спортивное сооружение	Объект спорта	Обеспечение населения объектами спорта	Строительство	Ст. Поньга	Установление не требуется
11.	Объект культурно-досугового (клубного) типа	Социальный объект	Обеспечение населения развлекательно-зрелищными, просветительскими мероприятиями	Строительство	Д. Ворзогоры	Установление не требуется
12.	Объект культурно-досугового (клубного) типа	Социальный объект	Обеспечение населения развлекательно-зрелищными, просветительскими мероприятиями	Строительство	Д. Нименьга	Установление не требуется
13.	Объект культурно-досугового (клубного) типа	Социальный объект	Обеспечение населения развлекательно-зрелищными, просветительскими мероприятиями	Строительство	Ст. Поньга	Установление не требуется

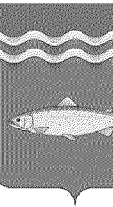
№	Наименование объекта	Вид объекта	Назначение объекта	Основные характеристики	Местоположение	Характеристика зон с особыми условиями использования территорий
14.	Объект культурно-досугового (клубного) типа	Социальный объект	Обеспечение населения развлекательно-зрелищными, просветительскими мероприятиями	Строительство	П. Шаста	Установление не требуется
Объекты водоснабжения						
15.	Водозабор, водопроводная сеть	Объект водоснабжения	Обеспечение населения водоснабжением	Строительство	Ст. Поньга	Санитарный разрыв в размере 25 м
16.	Водозабор, водопроводная сеть	Объект водоснабжения	Обеспечение населения водоснабжением	Строительство	Д. Ворзогоры	Санитарный разрыв в размере 25 м
17.	Водозаборное сооружение	Объект водоснабжения	Обеспечение населения водоснабжением	Реконструкция	П. Нименьга	Санитарный разрыв в размере 25 м
18.	Водозаборное сооружение	Объект водоснабжения	Обеспечение населения водоснабжением	Реконструкция	П. Шаста	Санитарный разрыв в размере 25 м
Объект водоотведения						
19.	Канализационные очистные сооружения (КОС)	Объект водоотведения	Обеспечение очистки сточных вод	Строительство	П. Нименьга	Устанавливаются в каждом конкретном случае
20.	Канализационные очистные сооружения (КОС)	Объект водоотведения	Обеспечение очистки сточных вод	Строительство	П. Шаста	Устанавливаются в каждом конкретном случае
21.	Канализационные очистные сооружения	Объект водоотведения	Обеспечение очистки сточных вод	Строительство	Д. Ворзогоры	Устанавливаются в каждом

№	Наименование объекта	Вид объекта	Назначение объекта	Основные характеристики	Местоположение	Характеристика зон с особыми условиями использования территорий
	(КОС)					конкретном случае
22.	Канализационные очистные сооружения (КОС)	Объект водоотведения	Обеспечение очистки сточных вод	Строительство	Ст. Поньга	Устанавливаются в каждом конкретном случае
Объекты теплоснабжения						
23.	Котельная	Объект теплоснабжения	Обеспечение населения теплоснабжением	Реконструкция	П. Нименьга	Санитарно-защитная зона в размере 300 м
24.	Котельная	Объект теплоснабжения	Обеспечение населения теплоснабжением	Реконструкция	П. Шаста	Санитарно-защитная зона в размере 300 м
Объекты транспортной инфраструктуры						
25.	Автомобильная дорога	Объект транспортной инфраструктуры	Обеспечение условий развития транспортной инфраструктуры	Строительство	П. Нименьга	Устанавливаются в каждом конкретном случае
26.	Автомобильная дорога	Объект транспортной инфраструктуры	Обеспечение условий развития транспортной инфраструктуры	Строительство	П. Шаста	Устанавливаются в каждом конкретном случае
27.	Автомобильная дорога	Объект транспортной инфраструктуры	Обеспечение условий развития транспортной инфраструктуры	Строительство	Д. Ворзогоры	Устанавливаются в каждом конкретном случае
28.	Автомобильная дорога	Объект транспортной инфраструктуры	Обеспечение условий развития транспортной инфраструктуры	Строительство	Ст. Поньга	Устанавливаются в каждом конкретном случае

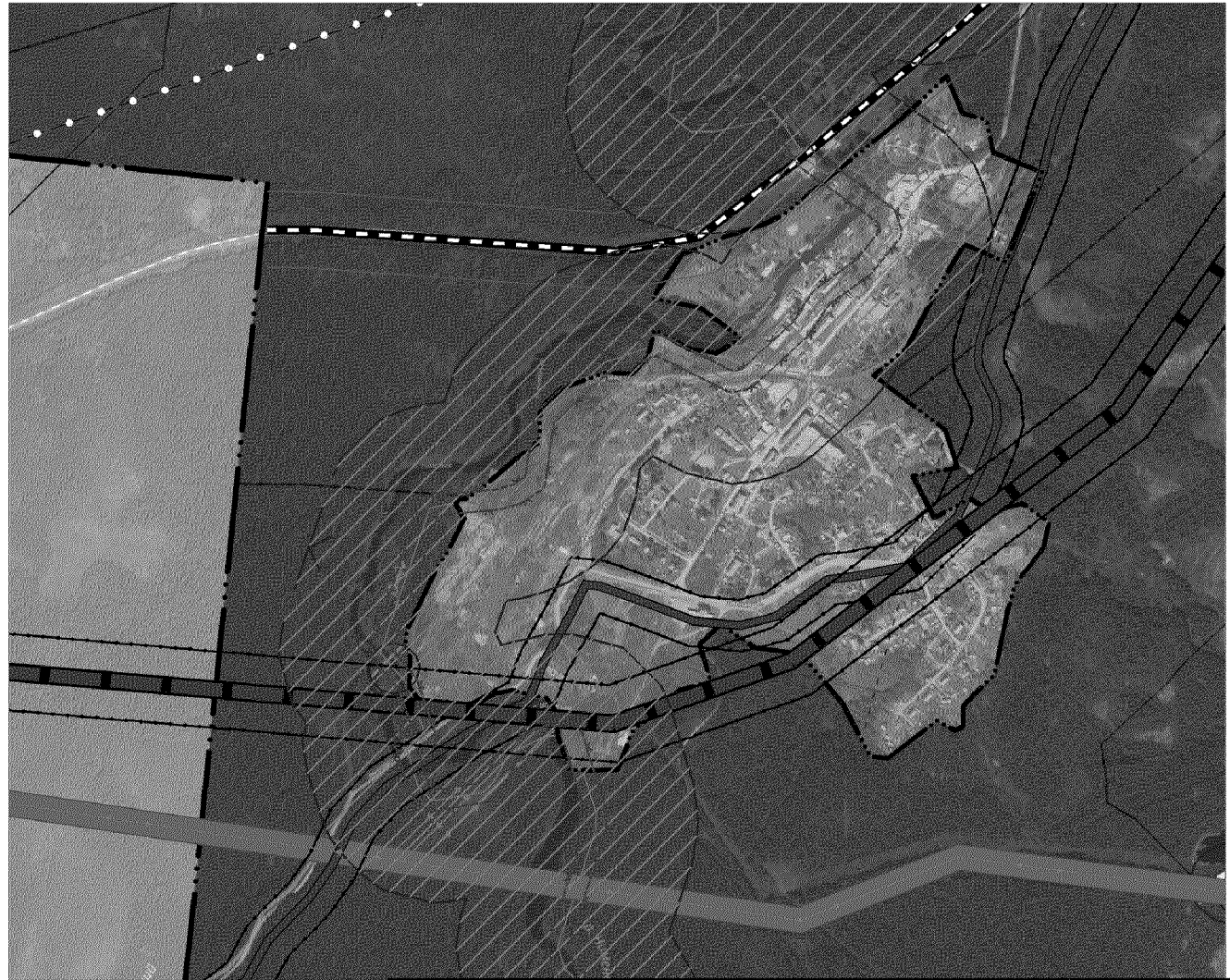
№	Наименование объекта	Вид объекта	Назначение объекта	Основные характеристики	Местоположение	Характеристика зон с особыми условиями использования территорий
Объекты инженерной инфраструктуры						
29.	Пожарная часть	Объект по пожарной безопасности	Обеспечение населения службами противопожарной защиты	Строительство	П. Шахта	Устанавливаются в каждом конкретном случае

2. Параметры функциональных зон, а также сведения о планируемых для размещения в них объектах федерального значения, объектах регионального значения, объектах местного значения, за исключением линейных объектов

№ п/п	Наименование функциональной зоны	Параметры функциональной зоны		Сведения о планируемых для размещения объектах федерального значения, объектах регионального значения, объектах местного значения, за исключением линейных объектов
		площадь зоны, га	иные параметры	
1.	Жилые зоны	583,9	Предельное количество этажей – 3; Коэффициент застройки – 0,8; Коэффициент плотности застройки – 0,8.	<u>Объекты местного значения:</u> Котельная; Водозаборное сооружение; Физкультурно-оздоровительный комплекс со стадионом; Объект общеобразовательных организаций; Объект культурно-досугового (клубного) типа. <u>Объекты регионального значения:</u> ГБУЗ «Онежская центральная больница» (1 объект); Фельдшерско-акушерский пункт (1 объект).
2.	Зона сельскохозяйственных угодий	1 536,8	-	
3.	Зона транспортной инфраструктуры	38,6	-	
4.	Зона инженерной инфраструктуры	377,0	-	<u>Объекты местного значения:</u> Пожарная часть; Канализационные очистные сооружения (КОС). <u>Объекты регионального значения:</u> Распределительный газопровод (5 объектов)..
5.	Зоны специального назначения	3 746,4944	-	
6.	Зона лесов	115 112,3	-	
7.	Зона акваторий	54,9	-	



п.Нименьга



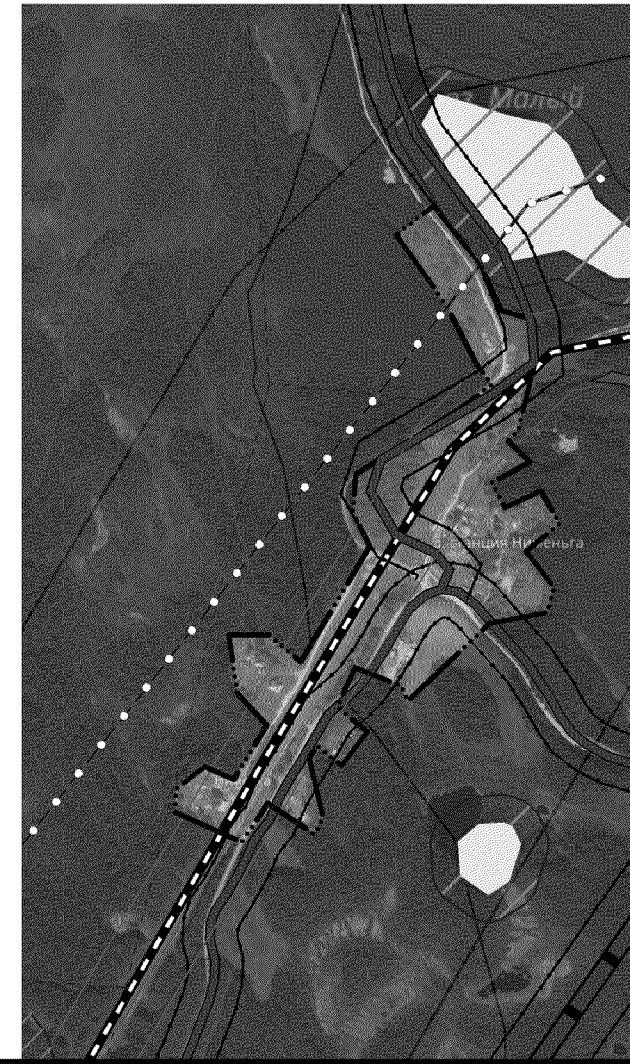
- | | | |
|---------|------|--|
| планир. | сущ. | Условные обозначения: |
| | | Границы: |
| | | Граница сельского поселения |
| | | Границы населенных пунктов |
| | | Зоны с особыми условиями использования территории: |
| | | Границы функциональных зон |
| | | Береговая полоса |
| | | Придорожная полоса |
| | | Охранная зона инженерных сетей |
| | | Охранная зона железнодорожных путей |
| | | Границы санитарно-защитных зон |
| | | Границы водоохранных зон |
| | | Рыбоохранная зона |
| | | Нерестозащитная полоса лесов |
| | | Заградная полоса лесов |
| | | Защитная полоса лесов |
| | | Линейные инженерные сооружения: |
| | | Газопровод распределительный |
| | | Линии электропередач 110 кВ |
| | | Линейно-наземное сооружение связи |
| планир. | сущ. | Автомобили: |
| | | - Межрегионального и муниципального значения: |
| | | - Прочие автодороги |
| | | в том числе: |
| | | Местные |
| | | Частные |
| | | Бездорожные |
| | | Сложившиеся подъезды к населенным пунктам |
| | | Железнодорожный путь общего пользования |
| | | Функциональные зоны: |
| | | Жилые зоны |
| | | Зона сельскохозяйственных угодий |
| | | Зона транспортной инфраструктуры |
| | | Зона инженерной инфраструктуры |
| | | - линейные инженерные сооружения |
| | | трубопроводный транспорт |
| | | Зоны специального назначения |
| | | Зона лесов |
| | | Зона животноводства |



**ГЕНЕРАЛЬНЫЙ ПЛАН МУНИЦИПАЛЬНОГО ОБРАЗОВАНИЯ "НИМЕНЬГСКОЕ"
ОНЕЖСКОГО МУНИЦИПАЛЬНОГО РАЙОНА АРХАНГЕЛЬСКОЙ ОБЛАСТИ**
**ПОЛОЖЕНИЕ ПО ТЕРРИТОРИАЛЬНОМУ ПЛАНИРОВАНИЮ
(УТВЕРЖДАЕМАЯ ЧАСТЬ) М 1:10000**
**Карта границ населенных пунктов
ст. Нименьга**



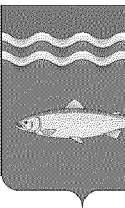
- | | | |
|---------|------|---|
| планир. | сущ. | Условные обозначения: |
| | | Границы: |
| | | Граница сельского поселения |
| | | Границы населенных пунктов |
| | | Зоны с особыми условиями использования территории |
| | | Границы функциональных зон |
| | | Береговая полоса |
| | | Придорожная полоса |
| | | Охранная зона инженерных сетей |
| | | Охранная зона железнодорожных путей |
| | | Границы санитарно-защитных зон |
| | | Границы водоохранных зон |
| | | Рыбоохранная зона |
| | | Наресторонная полоса лесов |
| | | Защитная полоса лесов |
| | | Защитная полоса лесов |
| | | Линейные инженерные сооружения: |
| | | Газопровод распределительный |
| | | Линии электропередач 110 кВТ |
| | | Линейно-кабельное сооружение связи |
| планир. | сущ. | Автомобильные: |
| | | - Межрегионального и муниципального значения |
| | | - Прочие автомобильные в том числе: |
| | | Местные |
| | | Частные |
| | | Бесхозные |
| | | Сложившиеся подъезды к населенным пунктам |
| | | Железнодорожный путь общего пользования |
| | | Функциональные зоны: |
| | | Жилые зоны |
| | | Зона сельскохозяйственных угодий |
| | | Зона транспортной инфраструктуры |
| | | Зона инженерной инфраструктуры |
| | | - Линейные инженерные сооружения/ трубопроводные транзиты |
| | | Зоны специального назначения |
| | | Зона лесов |
| | | Зона aquator |



**ГЕНЕРАЛЬНЫЙ ПЛАН МУНИЦИПАЛЬНОГО ОБРАЗОВАНИЯ "НИМЕНЬГСКОЕ"
ОНЕЖСКОГО МУНИЦИПАЛЬНОГО РАЙОНА АРХАНГЕЛЬСКОЙ ОБЛАСТИ**

(УТВЕРЖДАЕМАЯ ЧАСТЬ) М 1:10000
Карта границ населенных пунктов

**ГЕНЕРАЛЬНЫЙ ПЛАН МУНИЦИПАЛЬНОГО ОБРАЗОВАНИЯ "НИМЕНЬГСКОЕ"
 ОНЕЖСКОГО МУНИЦИПАЛЬНОГО РАЙОНА АРХАНГЕЛЬСКОЙ ОБЛАСТИ
 ПОЛОЖЕНИЕ ПО ТЕРРИТОРИАЛЬНОМУ ПЛАНИРОВАНИЮ
 (УТВЕРЖДАЕМАЯ ЧАСТЬ) М 1:10000
 Карта границ населенных пунктов**



д.Шаста

ж/д разъезд Шастинский



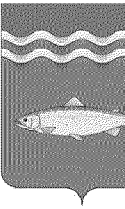
планир.	сущ.	Условные обозначения:
		Границы:
		Граница сельского поселения
		Границы населенных пунктов
		Зоны с особыми условиями использования территории:
		Границы функциональных зон
		Береговая полоса
		Придорожная полоса
		Охранная зона инженерных сетей
		Охранная зона железнодорожных путей
		Границы санитарно-защитных зон
		Границы водоохраных зон
		Рыбоохранная зона
		Нареслогохранная полоса лесов
		Запретная полоса лесов
		Защитная полоса лесов
		Линейные инженерные сооружения:
		Газопровод распределительный
		Линии электропередачи 110 кВт
		Линейно-кабельное сооружение связи
		планир.
	сущ.	Автомобили:
		- Межрегионального и муниципального значения
		- Прочие автомобильные в том числе:
		Местные
		Частные
		Бесхозные
		Сложившиеся подъезды к населенным пунктам
		Железнодорожный путь общего пользования
		Функциональные зоны:
		Жилые зоны
		Зона сельскохозяйственных угодий
		Зона транспортной инфраструктуры
		Зона инженерной инфраструктуры - линейные инженерные сооружения/ трубопроводный транспорт
		Зоны специального назначения
		Зона лесов
		Зона кварталов



ГАП - Богородицкий

**ГЕНЕРАЛЬНЫЙ ПЛАН МУНИЦИПАЛЬНОГО ОБРАЗОВАНИЯ "НИМЕНЬГСКОЕ"
 ОНЕЖСКОГО МУНИЦИПАЛЬНОГО РАЙОНА АРХАНГЕЛЬСКОЙ ОБЛ.**

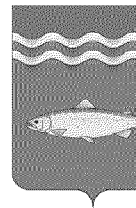
**(УТВЕРЖДАЕМАЯ ЧАСТЬ) М 1:
 Карта границ населенных пун**



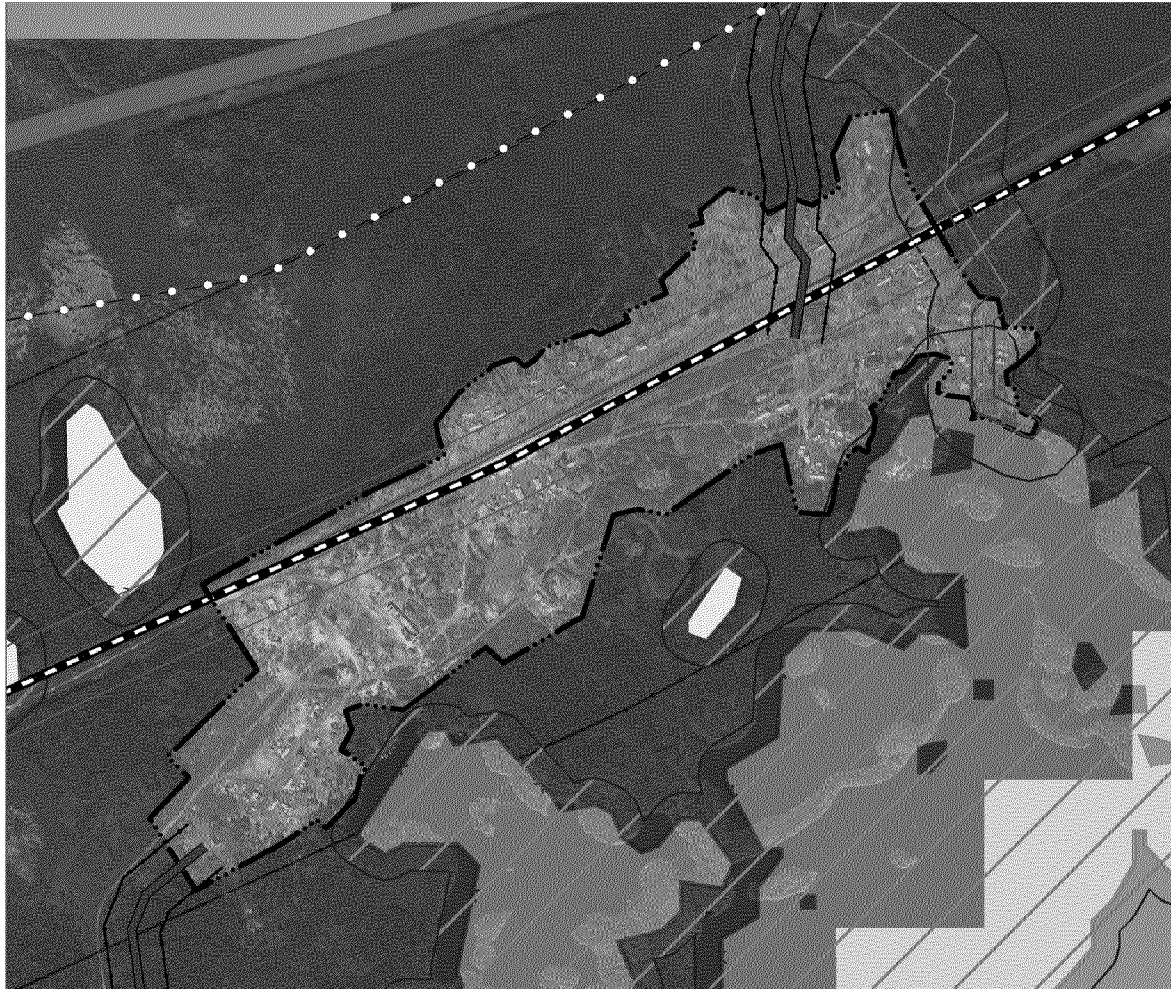
д.Ворзогоры



планир.	сущ.	Условные обозначения:
		Границы:
		Граница сельского поселения
		Границы населенных пунктов
		Зоны с особыми условиями использования территории
		Границы функциональных зон
		Береговая полоса
		Придорожная полоса
		Охранная зона инженерных сетей
		Охранная зона железнодорожных путей
		Границы санитарно-защитных зон
		Границы водоохраных зон
		Рыбоохранная зона
		Нерестозащитная полоса лесов
		Защитная полоса лесов
		Защитная полоса лесов
		Линейные инженерные сооружения
		Газопровод распределительный
		Линии электропередач 110 кВт
		Линейно-кабельное сооружение связи
планир.	сущ.	Автомобили:
		- Межрегионального и муниципального значения
		- Прочие автомобильные дороги
		в том числе:
		Местные
		Частные
		Бесхозные
		Специализированные подъезды к населенным пунктам
		Железнодорожный путь общего пользования
		Функциональные зоны:
		Жилые зоны
		Зона сельскохозяйственных угодий
		Зона транспортной инфраструктуры
		Зона инженерной инфраструктуры
		линейные инженерные сооружения/трубопроводный транспорт
		Зоны специального назначения
		Зона лесов
		Зона автотрасс



ст.Поньга



планир.	суц.	Условные обозначения:
		Границы:
		Граница сельского поселения
		Границы населенных пунктов
		Зоны с особыми условиями использования территории
		Границы функциональных зон
		Береговая полоса
		Придорожная полоса
		Охранная зона инженерных сетей
		Охранная зона железнодорожных путей
		Границы санитарно-защитных зон
		Границы водоохраных зон
		Рыбоохранная зона
		Нерестозащитная полоса лесов
		Запретная полоса лесов
		Защитная полоса лесов
		Линейные инженерные сооружения
		Газопровод распределительный
		Линии электропередач 110 кВт
		Линейно-кабельное сооружение связи
планир.	суц.	Автомобили:
		- Межрегионального и муниципального значения
		- Прочие автомобильные дороги
		Местные
		Частные
		Безклассовые
		Сложившиеся подъезды к населенным пунктам
		Железнодорожный путь общего пользования
		Функциональные зоны:
		Жилые зоны
		Зона сельскохозяйственных угодий
		Зона транспортной инфраструктуры
		Зона инженерной инфраструктуры - линейные инженерные сооружения/трубопроводный транспорт
		Зоны специального назначения
		Зона лесов
		Зона экватория

д.Юдмозера

