



## ПРАВИТЕЛЬСТВО АРХАНГЕЛЬСКОЙ ОБЛАСТИ

# ПОСТАНОВЛЕНИЕ

от 24 марта 2026 г. № 188-пп

г. Архангельск

### Об утверждении Положения о памятнике природы регионального значения «Участок соснового леса»

В соответствии с пунктом 2 статьи 26 Федерального закона от 14 марта 1995 года № 33-ФЗ «Об особо охраняемых природных территориях», подпунктом 4 пункта 2 статьи 12 и статьей 14 областного закона от 24 февраля 2015 года № 242-14-ОЗ «Об особо охраняемых природных территориях в Архангельской области», письмом Министерства природных ресурсов и экологии Российской Федерации от 10 марта 2026 года № 04-15-29/9833, в целях совершенствования развития особо охраняемых природных территорий регионального значения Правительство Архангельской области **п о с т а н о в л я е т**:

1. Утвердить прилагаемое Положение о памятнике природы регионального значения «Участок соснового леса».

2. Министерству природных ресурсов и лесопромышленного комплекса Архангельской области совместно с государственным бюджетным учреждением Архангельской области «Центр природопользования и охраны окружающей среды» обеспечить внесение сведений о памятнике природы регионального значения «Участок соснового леса» в государственный кадастр особо охраняемых природных территорий регионального и местного значения в течение 20 рабочих дней со дня вступления в силу настоящего постановления.

3. Настоящее постановление вступает в силу со дня его официального опубликования.

**Первый заместитель Губернатора  
Архангельской области –  
председатель Правительства  
Архангельской области**



**А.В. Алсуфьев**

УТВЕРЖДЕНО  
постановлением Правительства  
Архангельской области  
от 24 марта 2026 г. № 188-пп

**ПОЛОЖЕНИЕ**  
**о памятнике природы регионального значения**  
**«Участок соснового леса»**

**I. Общие положения**

1. Настоящее Положение, разработанное в соответствии с пунктом 2 статьи 26 Федерального закона от 14 марта 1995 года № 33-ФЗ «Об особо охраняемых природных территориях», подпунктом 4 пункта 2 статьи 12 и статьей 14 областного закона от 24 февраля 2015 года № 242-14-ОЗ «Об особо охраняемых природных территориях в Архангельской области», определяет границы и режим особой охраны памятника природы регионального значения «Участок соснового леса» (далее – памятник природы).

2. Памятник природы образован в научных целях для изучения возможности выращивания высокопродуктивных лесных насаждений в условиях Крайнего Севера, является образцом лесокультурного дела и представляет собой лесные культуры сосны, созданные посевом в 1963 году.

Памятник природы находится в Онежском муниципальном округе Архангельской области в районе реки Тумая (Кярега) и озера Кондозеро, Онежском участковом лесничестве Онежского лесничества (часть квартала 43).

Площадь памятника природы составляет 33,9973 га.

Краткая характеристика памятника природы и краткое описание основных объектов его охраны приведены в приложении № 1 к настоящему Положению.

Карта-схема памятника природы приведена в приложении № 2 к настоящему Положению.

Перечень координат характерных точек границ памятника природы приведен в приложении № 3 к настоящему Положению.

Идентификационный реестровый номер границ памятника природы в Едином государственном реестре недвижимости 29:13-9.6.

3. Памятник природы находится в ведении министерства природных ресурсов и лесопромышленного комплекса Архангельской области.

Управление памятником природы и обеспечение охраны и использования памятника природы осуществляет государственное бюджетное учреждение Архангельской области «Центр природопользования и охраны окружающей среды» за счет средств областного бюджета и иных не запрещенных бюджетным законодательством Российской Федерации источников.

4. Объявление территории памятником природы производится без изъятия у пользователей, владельцев и собственников земельных участков и без ограничения их хозяйственной деятельности, кроме указанных в пунктах 6 и 7 настоящего Положения.

## **II. Режим особой охраны памятника природы**

5. Пользователи, собственники и владельцы земельных участков, расположенных в границах памятника природы, обязаны соблюдать установленный режим особой охраны.

6. На территории памятника природы запрещаются:

1) рубки лесных насаждений, за исключением:

рубки погибших и поврежденных лесных насаждений, уборки неликвидной древесины, а также аварийных деревьев;

рубок при проведении мероприятий по ликвидации чрезвычайной ситуации в лесах, возникшей вследствие лесных пожаров, проводимых в соответствии со статьей 53.6 Лесного кодекса Российской Федерации;

2) въезд, проезд и стоянка всех видов механических транспортных средств вне существующих дорог, за исключением:

транспортных средств федеральных органов исполнительной власти, исполнительных органов государственной власти Архангельской области, подведомственных им государственных учреждений при осуществлении государственного контроля (надзора) и иных служебных мероприятий;

транспортных средств правоохранительных органов, аварийно-спасательных служб и формирований при выполнении ими служебных мероприятий и (или) аварийно-спасательных работ;

транспортных средств лиц, осуществляющих рубку погибших, поврежденных лесных насаждений, уборку неликвидной древесины, а также аварийных деревьев;

транспортных средств лиц, осуществляющих мероприятия по ликвидации чрезвычайных ситуаций в лесах, возникших вследствие лесных пожаров;

транспортных средств лиц, осуществляющих очистку лесов от загрязнения отходами производства и потребления в соответствии с законодательством Российской Федерации и Архангельской области в сфере обращения с отходами производства и потребления;

3) организация туристических стоянок;

4) разведение костров;

5) размещение отходов производства и потребления;

6) применение ядохимикатов, минеральных удобрений, химических средств защиты растений и стимуляторов роста;

7) геологическое изучение, разведка и добыча полезных ископаемых;

8) деятельность, влекущая за собой изменения гидрологического режима;

9) уничтожение и порча установленных предупредительных или информационных знаков (аншлагов);

- 10) распашка земель;
- 11) сброс сточных вод;
- 12) выпас скота;
- 13) строительство и размещение зданий, строений и сооружений, за исключением объектов противопожарного обустройства лесов и объектов благоустройства зон отдыха граждан, не являющихся объектами капитального строительства.

7. На территории памятника природы устанавливаются следующие виды разрешенного использования земельных участков в соответствии с классификатором видов разрешенного использования земельных участков, утвержденным федеральным органом исполнительной власти, осуществляющим функции по выработке государственной политики и нормативно-правовому регулированию в сфере земельных отношений:

- 1) основные виды разрешенного использования земельных участков:
  - деятельность по особой охране и изучению природы (код 9.0);
  - охрана природных территорий (код 9.1);
- 2) вспомогательные виды разрешенного использования земельных участков:
  - отдых (рекреация) (код 5.0) в части обустройства мест отдыха и наблюдения за природой;
  - природно-познавательный туризм (код 5.2) в части устройства троп и дорожек, размещения щитов с познавательными сведениями об окружающей природной среде;
  - осуществление научно-исследовательской деятельности, образовательной деятельности в лесах (код 10.9) в части научно-исследовательской деятельности (экспериментальная или теоретическая деятельность, направленная на получение новых знаний об экологической системе леса, проведение прикладных научных исследований, направленных на применение этих знаний для достижения практических целей и решения конкретных задач в области использования, охраны, защиты, воспроизводства лесов).

### **III. Региональный государственный контроль (надзор) в области охраны и использования территории памятника природы**

8. Региональный государственный контроль (надзор) в области охраны и использования особо охраняемых природных территорий на территории памятника природы осуществляется государственным бюджетным учреждением Архангельской области «Центр природопользования и охраны окружающей среды» в соответствии с Положением о региональном государственном контроле (надзоре) в области охраны и использования особо охраняемых природных территорий, утвержденным постановлением Правительства Архангельской области от 21 сентября 2021 года № 514-пп.

#### **IV. Ответственность за нарушение режима особой охраны памятника природы**

9. Лица, виновные в нарушении режима особой охраны памятника природы, несут ответственность, установленную законодательством Российской Федерации.

---

ПРИЛОЖЕНИЕ № 1  
к Положению о памятнике природы  
регионального значения  
«Участок соснового леса»

**КРАТКАЯ ХАРАКТЕРИСТИКА  
памятника природы регионального значения  
«Участок соснового леса» и краткое описание  
основных объектов его охраны**

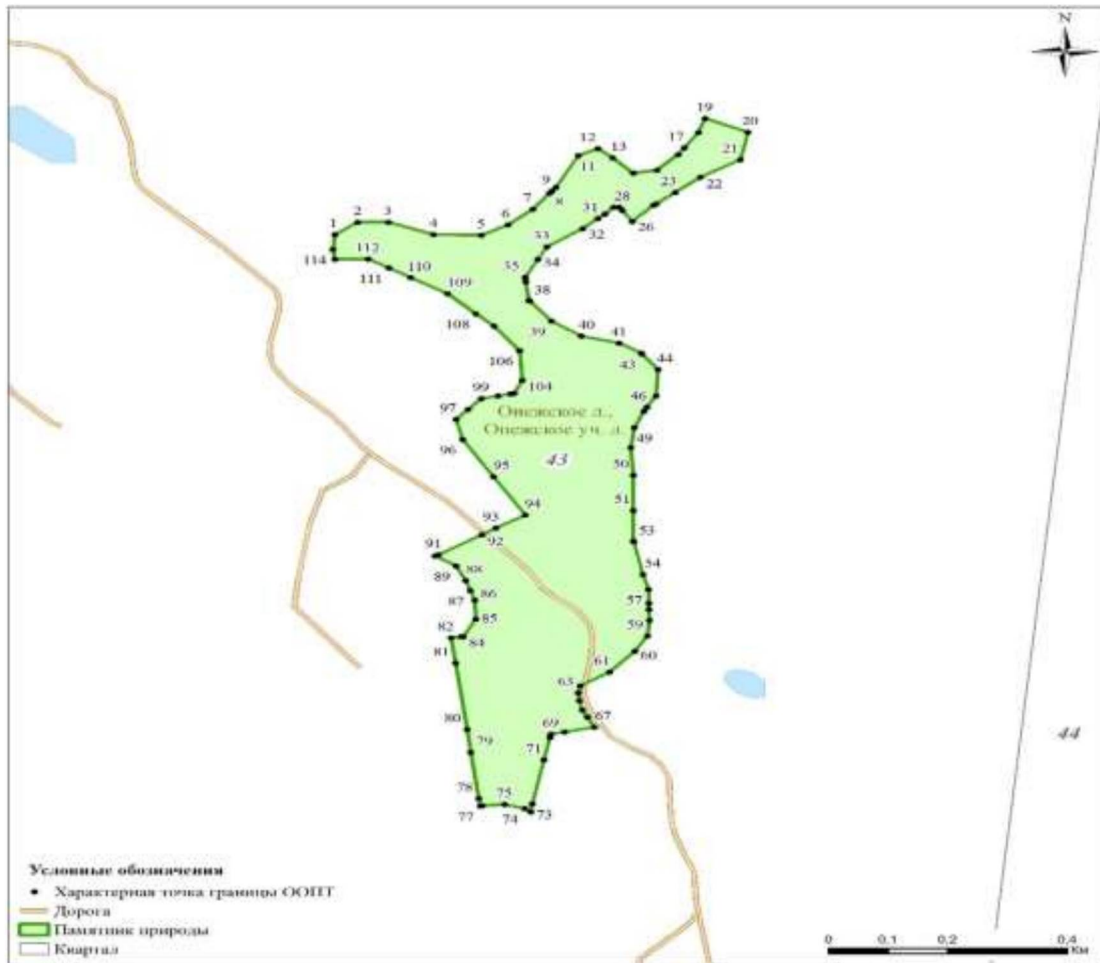
Памятник природы находится в Онежском муниципальном округе Архангельской области в районе реки Тумая (Кярега) и озера Кондозеро, Онежском участковом лесничестве Онежского лесничества (часть квартала 43).

Памятник природы представляет собой сосновые насаждения. Преобладающий тип леса – сосняк брусничный.

---

ПРИЛОЖЕНИЕ № 2  
к Положению о памятнике  
природы регионального значения  
«Участок соснового леса»

**КАРТА-СХЕМА**  
памятника природы регионального значения  
«Участок соснового леса»



ПРИЛОЖЕНИЕ № 3  
к Положению о памятнике  
природы регионального значения  
«Участок соснового леса»

**П Е Р Е Ч Е Н Ь**  
**координат характерных точек границ памятника**  
**природы регионального значения**  
**«Участок соснового леса»**

Номер характерной точки границы	МСК – 29		WGS-84	
	X	Y	X	Y
1	2	3	4	5
1	589605,10	2412120,15	64,0061165	38,2786139
2	589633,96	2412157,74	64,0063741	38,2793845
3	589634,52	2412208,85	64,0063774	38,2804293
4	589607,70	2412285,36	64,0061341	38,2819911
5	589607,81	2412365,42	64,0061323	38,2836276
6	589631,81	2412410,44	64,0063460	38,2845498
7	589668,11	2412450,56	64,0066702	38,2853728
8	589704,45	2412478,19	64,0069952	38,2859406
9	589710,16	2412482,58	64,0070463	38,2860308
10	589718,58	2412489,43	64,0071216	38,2861715
11	589791,10	2412525,04	64,0077708	38,2869053
12	589807,71	2412557,77	64,0079187	38,2875757
13	589787,02	2412583,31	64,0077322	38,2880961
14	589752,97	2412618,47	64,0074255	38,2888121
15	589760,04	2412657,73	64,0074875	38,2896152
16	589796,01	2412692,55	64,0078089	38,2903300
17	589811,71	2412702,85	64,0079493	38,2905418
18	589846,51	2412726,25	64,0082606	38,2910230
19	589879,27	2412736,82	64,0085541	38,2912418
20	589848,99	2412809,13	64,0082799	38,2927175
21	589785,93	2412797,54	64,0077146	38,2924753
22	589745,03	2412731,10	64,0073502	38,2911138
23	589709,91	2412689,12	64,0070366	38,2902528
24	589682,91	2412657,11	64,0067956	38,2895962
25	589680,20	2412653,57	64,0067714	38,2895236
26	589642,79	2412618,14	64,0064371	38,2887963
27	589667,52	2412600,81	64,0066596	38,2884441
28	589674,33	2412595,49	64,0067208	38,2883359
29	589673,99	2412586,15	64,0067181	38,2881450

1	2	3	4	5
30	589658,62	2412572,16	64,0065808	38,2878577
31	589648,18	2412560,46	64,0064875	38,2876177
32	589624,93	2412535,15	64,0062799	38,2870985
33	589582,73	2412476,20	64,0059034	38,2858900
34	589554,10	2412461,47	64,0056471	38,2855866
35	589512,79	2412440,37	64,0052773	38,2851520
36	589502,85	2412441,65	64,0051881	38,2851774
37	589460,42	2412447,74	64,0048073	38,2852984
38	589459,18	2412448,68	64,0047961	38,2853175
39	589414,00	2412486,40	64,0043895	38,2860849
40	589380,70	2412536,64	64,0040890	38,2871091
41	589365,23	2412600,19	64,0039480	38,2884067
42	589343,14	2412637,99	64,0037484	38,2891775
43	589341,44	2412639,27	64,0037331	38,2892035
44	589306,25	2412666,12	64,0034165	38,2897494
45	589245,84	2412664,05	64,0028747	38,2897022
46	589220,23	2412649,24	64,0026455	38,2893974
47	589211,19	2412644,00	64,0025646	38,2892895
48	589173,76	2412628,51	64,0022294	38,2889699
49	589127,61	2412623,41	64,0018156	38,2888619
50	589065,14	2412628,81	64,0012550	38,2889671
51	588985,06	2412629,94	64,0005366	38,2889837
52	588915,56	2412630,81	63,9999132	38,2889957
53	588913,43	2412631,60	63,9998940	38,2890117
54	588839,21	2412648,40	63,9992276	38,2893490
55	588805,65	2412657,81	63,9989263	38,2895385
56	588774,49	2412659,31	63,9986467	38,2895666
57	588760,12	2412659,42	63,9985178	38,2895677
58	588735,75	2412660,74	63,9982991	38,2895926
59	588699,49	2412657,92	63,9979740	38,2895320
60	588664,29	2412637,21	63,9976590	38,2891060
61	588616,33	2412596,02	63,9972302	38,2882603
62	588584,37	2412546,80	63,9969453	38,2872520
63	588568,40	2412544,02	63,9968021	38,2871939
64	588550,34	2412545,41	63,9966401	38,2872208
65	588529,50	2412551,32	63,9964529	38,2873399
66	588513,86	2412559,65	63,9963123	38,2875088
67	588490,87	2412572,42	63,9961056	38,2877679
68	588478,91	2412522,68	63,9960001	38,2867505
69	588473,56	2412499,30	63,9959530	38,2862724
70	588465,89	2412498,30	63,9958842	38,2862513
71	588415,49	2412488,86	63,9954324	38,2860543
72	588314,55	2412471,06	63,9945276	38,2856825

1	2	3	4	5
73	588296,46	2412468,05	63,9943654	38,2856195
74	588303,83	2412457,79	63,9944319	38,2854105
75	588312,12	2412423,73	63,9945075	38,2847152
76	588309,76	2412386,76	63,9944876	38,2839596
77	588308,16	2412383,39	63,9944734	38,2838906
78	588325,39	2412381,11	63,9946280	38,2838454
79	588430,36	2412365,90	63,9955702	38,2835431
80	588482,72	2412358,44	63,9960401	38,2833948
81	588633,21	2412336,99	63,9973908	38,2829686
82	588690,86	2412328,72	63,9979083	38,2828042
83	588692,92	2412345,07	63,9979262	38,2831385
84	588693,57	2412349,18	63,9979318	38,2832225
85	588733,37	2412369,15	63,9982882	38,2836338
86	588776,90	2412367,26	63,9986787	38,2835986
87	588798,85	2412359,39	63,9988759	38,2834396
88	588821,55	2412351,09	63,9990798	38,2832718
89	588854,41	2412334,85	63,9993751	38,2829425
90	588876,34	2412298,56	63,9995731	38,2822026
91	588879,20	2412304,65	63,9995986	38,2823273
92	588925,66	2412376,55	64,0000128	38,2838004
93	588941,26	2412400,31	64,0001519	38,2842872
94	588971,99	2412448,42	64,0004259	38,2852729
95	589057,92	2412394,40	64,0011986	38,2841758
96	589142,05	2412341,16	64,0019551	38,2830945
97	589187,38	2412329,27	64,0023622	38,2828551
98	589210,52	2412349,88	64,0025690	38,2832782
99	589235,90	2412370,90	64,0027960	38,2837098
100	589242,25	2412399,09	64,0028519	38,2842865
101	589247,43	2412420,02	64,0028977	38,2847147
102	589247,74	2412421,04	64,0029004	38,2847356
103	589248,74	2412425,87	64,0029092	38,2848344
104	589278,65	2412439,21	64,0031770	38,2851094
105	589345,67	2412433,73	64,0037784	38,2850028
106	589346,24	2412433,40	64,0037835	38,2849961
107	589401,47	2412389,70	64,0042805	38,2841074
108	589428,42	2412359,21	64,0045233	38,2834863
109	589473,86	2412310,58	64,0049327	38,2824960
110	589509,25	2412248,79	64,0052523	38,2812358
111	589530,65	2412211,33	64,0054456	38,2804718
112	589550,35	2412176,38	64,0056235	38,2797590
113	589548,89	2412120,85	64,0056123	38,2786238
114	589571,38	2412117,22	64,0058142	38,2785513
1	589605,10	2412120,15	64,0061165	38,2786139

