



ПРАВИТЕЛЬСТВО ХАБАРОВСКОГО КРАЯ  
ПОСТАНОВЛЕНИЕ

20 декабря 2017 г. № 512-пр

г. Хабаровск

О внесении изменений в постановление Правительства Хабаровского края от 16 марта 2016 г. № 58-пр "О резервировании земель в городском округе "Город Хабаровск" и Хабаровском муниципальном районе Хабаровского края"

В соответствии с постановлением Правительства Российской Федерации от 22 июля 2008 г. № 561 "О некоторых вопросах, связанных с резервированием земель для государственных или муниципальных нужд", в целях актуализации информации о земельных участках, расположенных в границах зон планируемого размещения линейного объекта "Автомобильная дорога "Обход г. Хабаровска км 13 – км 42" (I, II этапы строительства), на основании документации по планировке территории "Проект планировки и проект межевания территории для размещения линейного объекта "Автомобильная дорога "Обход г. Хабаровска км 13 – км 42" в городском округе "Город Хабаровск" и Хабаровском районе Хабаровского края", утвержденной распоряжением Правительства Хабаровского края от 13 февраля 2015 г. № 60-рп, обращений министерства промышленности и транспорта Хабаровского края от 25 сентября 2017 г. № ГК-12.3.58-28038, от 17 октября 2017 г. № ГК 25.3.14-364 Правительство края  
ПОСТАНОВЛЯЕТ:

1. Внести изменения в постановление Правительства Хабаровского края от 16 марта 2016 г. № 58-пр "О резервировании земель в городском округе "Город Хабаровск" и Хабаровском муниципальном районе Хабаровского края", изложив приложения № 1 – 3 в новой редакции согласно приложениям № 1 – 3 к настоящему постановлению соответственно.

2. Министерству строительства края:

2.1. Обеспечить государственную регистрацию ограничения прав на земельные участки, указанные в приложении № 3 к настоящему постановлению, в Управлении Федеральной службы государственной регистрации, кадастра и картографии по Хабаровскому краю.

2.2. Обеспечить государственную регистрацию прекращения ограничения прав на земельные участки, указанные в приложении № 4 к настоящему постановлению, в Управлении Федеральной службы государственной регистрации, кадастра и картографии по Хабаровскому краю.

2.3. Внести необходимые изменения о резервировании земель для государственных нужд Хабаровского края, о прекращении ограничения прав на

земельные участки в территориальную информационную систему Правительства Хабаровского края в области градостроительства.

Срок – декабрь 2017 г.

3. Контроль за выполнением настоящего постановления возложить на заместителя Председателя Правительства края – министра экономического развития края.

Губернатор, Председатель  
Правительства края



В.И. Шпорт

ПРИЛОЖЕНИЕ №1  
 к постановлению  
 Правительства  
 Хабаровского края  
 от 20 декабря 2017 г. № 512-пр  
 "ПРИЛОЖЕНИЕ №1  
 к постановлению  
 Правительства  
 Хабаровского края  
 от 16 марта 2016 г. №58-пр"

Лист 1

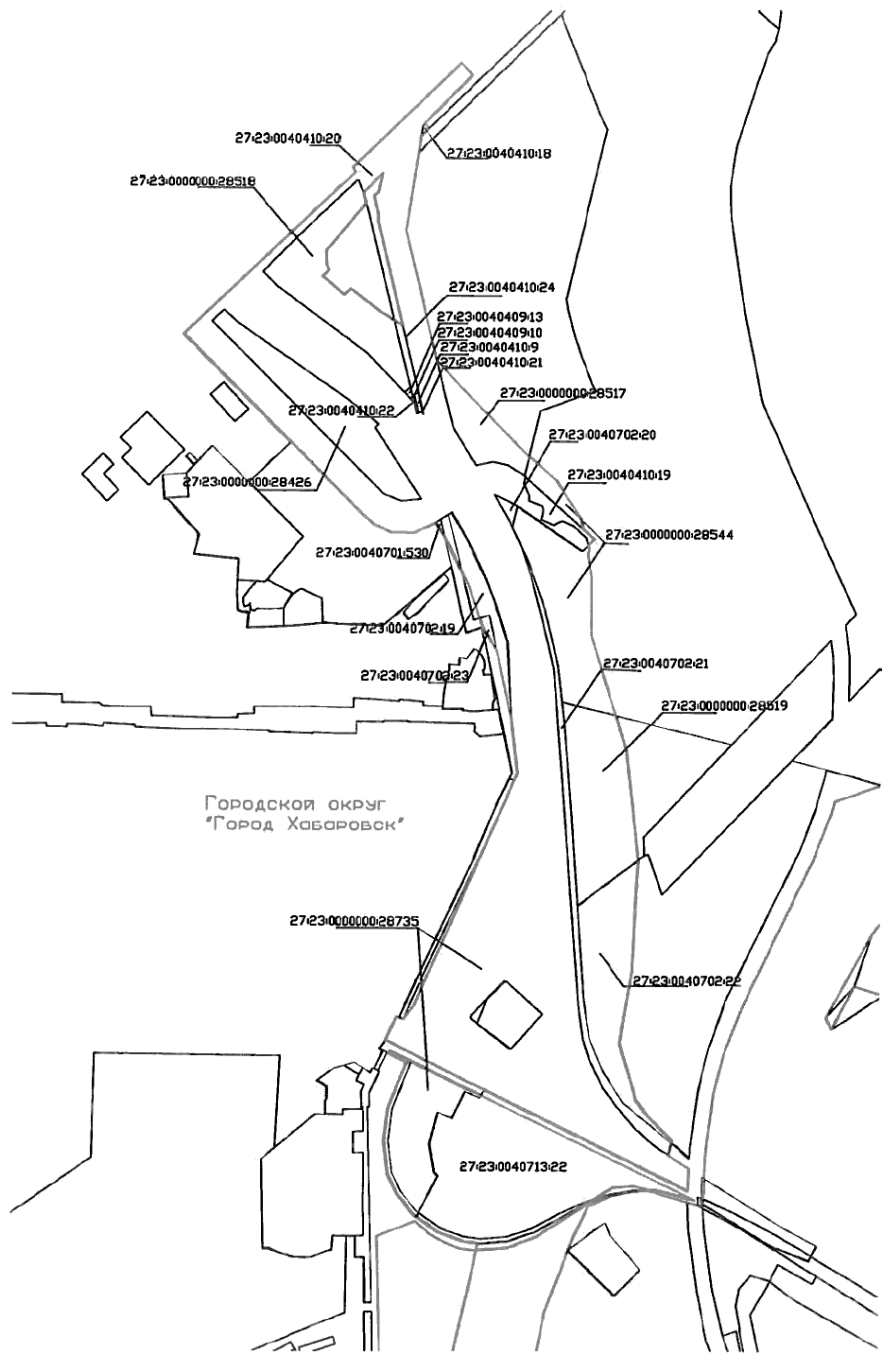
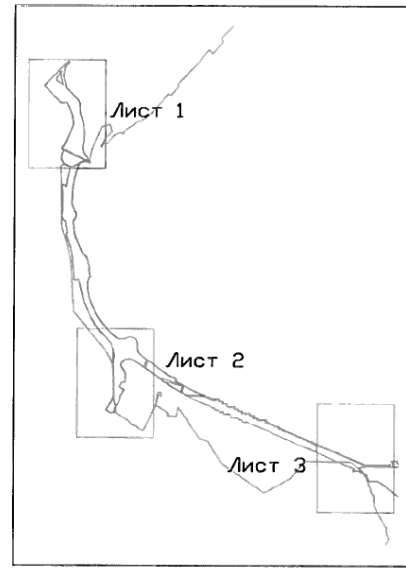


СХЕМА  
 расположения земельных участков, резервируемых для государственных нужд Хабаровского  
 края в городском округе "Город Хабаровск"

Схема расположения листов



- Условные обозначения:
- граница постоянной полосы отвода автомобильной дороги
  - ▭ граница и кадастровый номер земельного участка, подлежащего резервированию
  - граница ГО г. Хабаровск

Лист 2

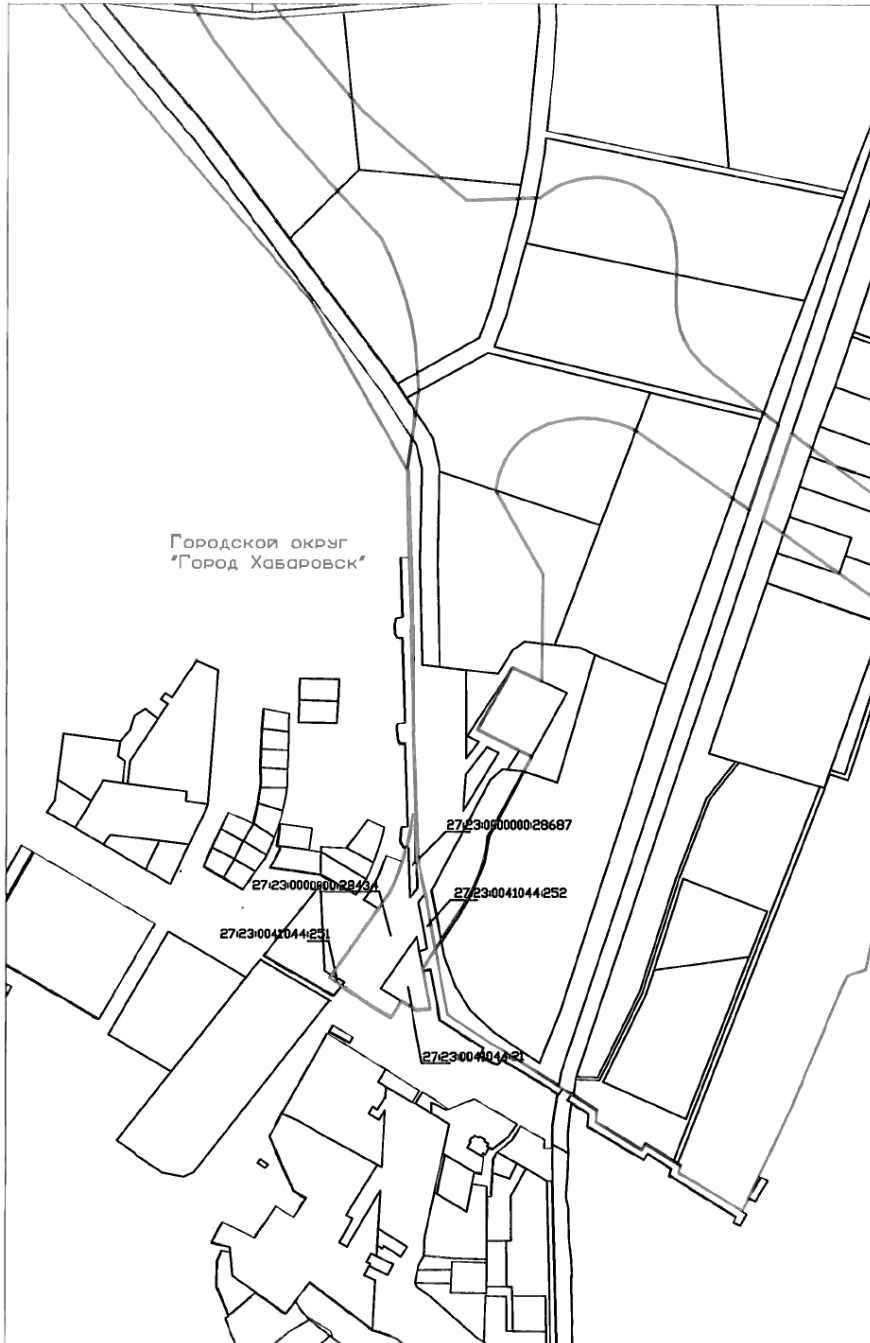
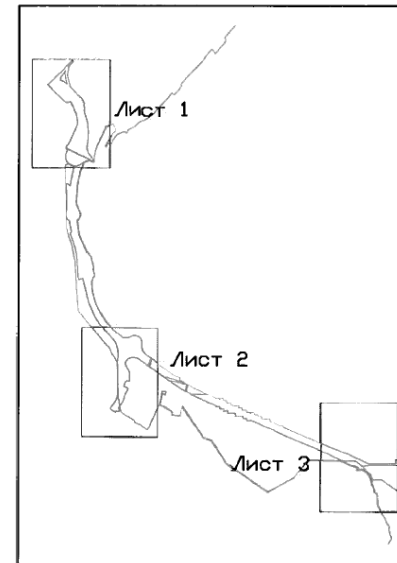
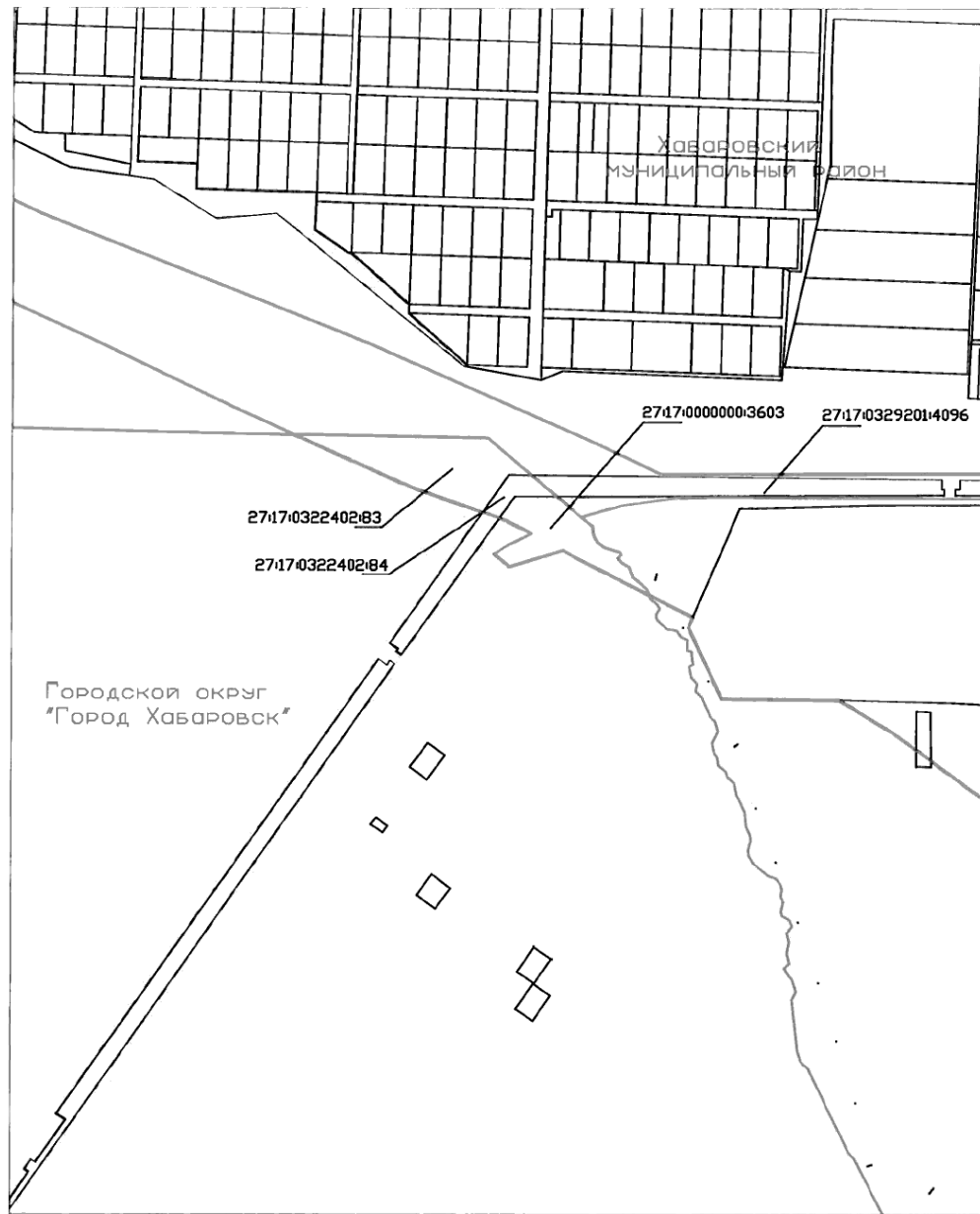


Схема расположения листов



- Условные обозначения:
- граница постоянной полосы отвода автомобильной дороги
  - граница и кадастровый номер земельного участка, подлежащего резервированию
  - граница ГО г. Хабаровск



Лист 3

С

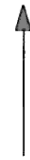
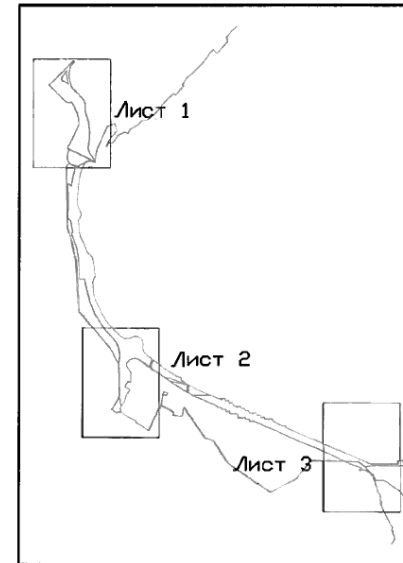


Схема расположения листов



Условные обозначения:

- граница постоянной полосы отвода автомобильной дороги
- граница и кадастровый номер земельного участка, подлежащего резервированию
- граница ГО г. Хабаровск

ПРИЛОЖЕНИЕ №2  
 к постановлению  
 Правительства  
 Хабаровского края  
 от 20 декабря 2017 г. № 512-пр  
 "ПРИЛОЖЕНИЕ №2  
 к постановлению  
 Правительства  
 Хабаровского края  
 от 16 марта 2016 г. №58-пр"

СХЕМА  
 расположения земельных участков, резервируемых для государственных нужд  
 Хабаровского края в Хабаровском муниципальном районе

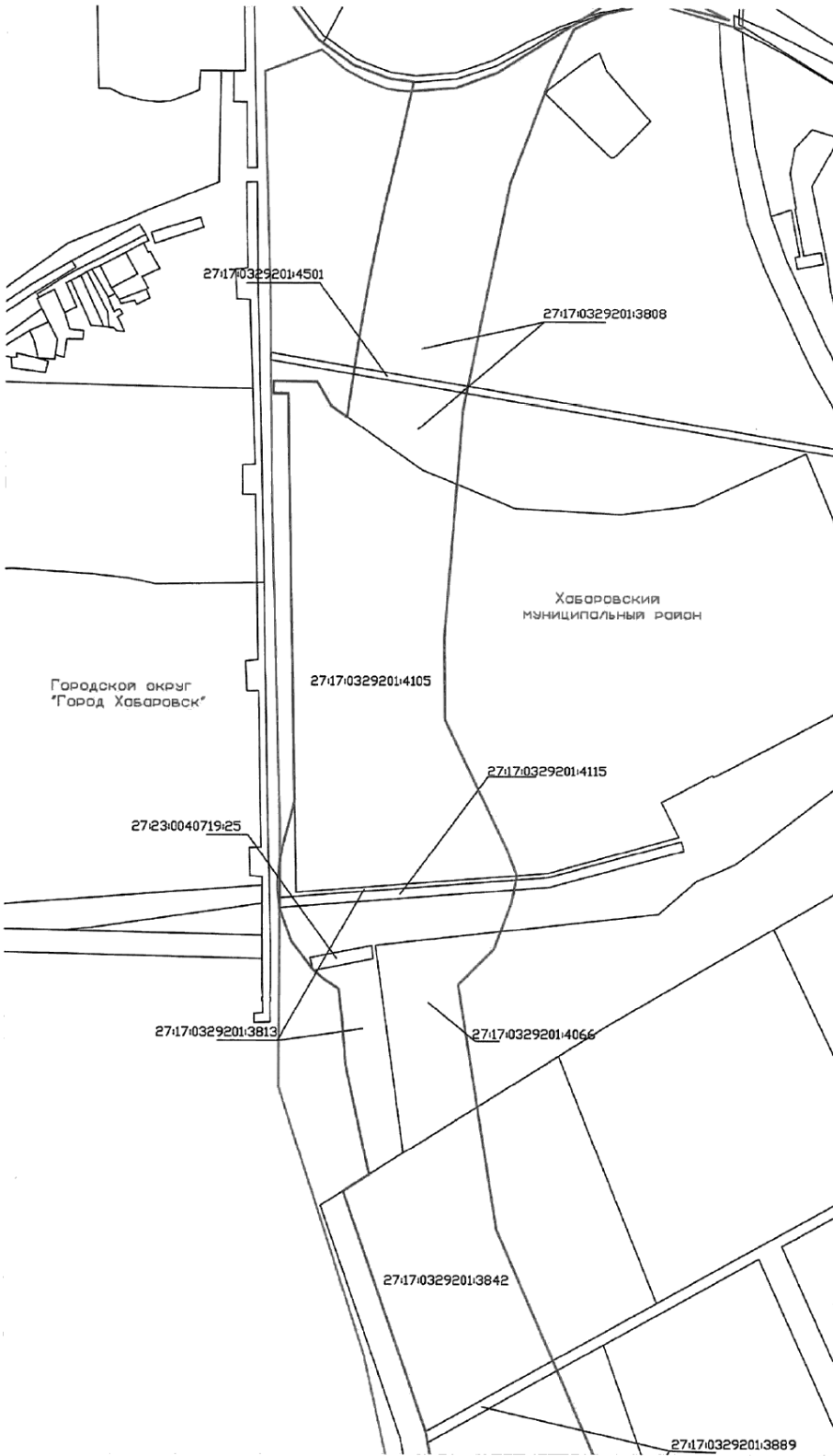
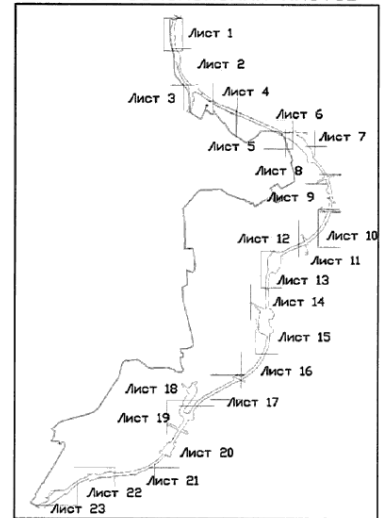


Схема расположения листов



- Условные обозначения:
- граница постоянной полосы отвода автомобильной дороги
  - граница и кадастровый номер земельного участка, подлежащего резервированию
  - граница ГО г. Хабаровск

Лист 2

С

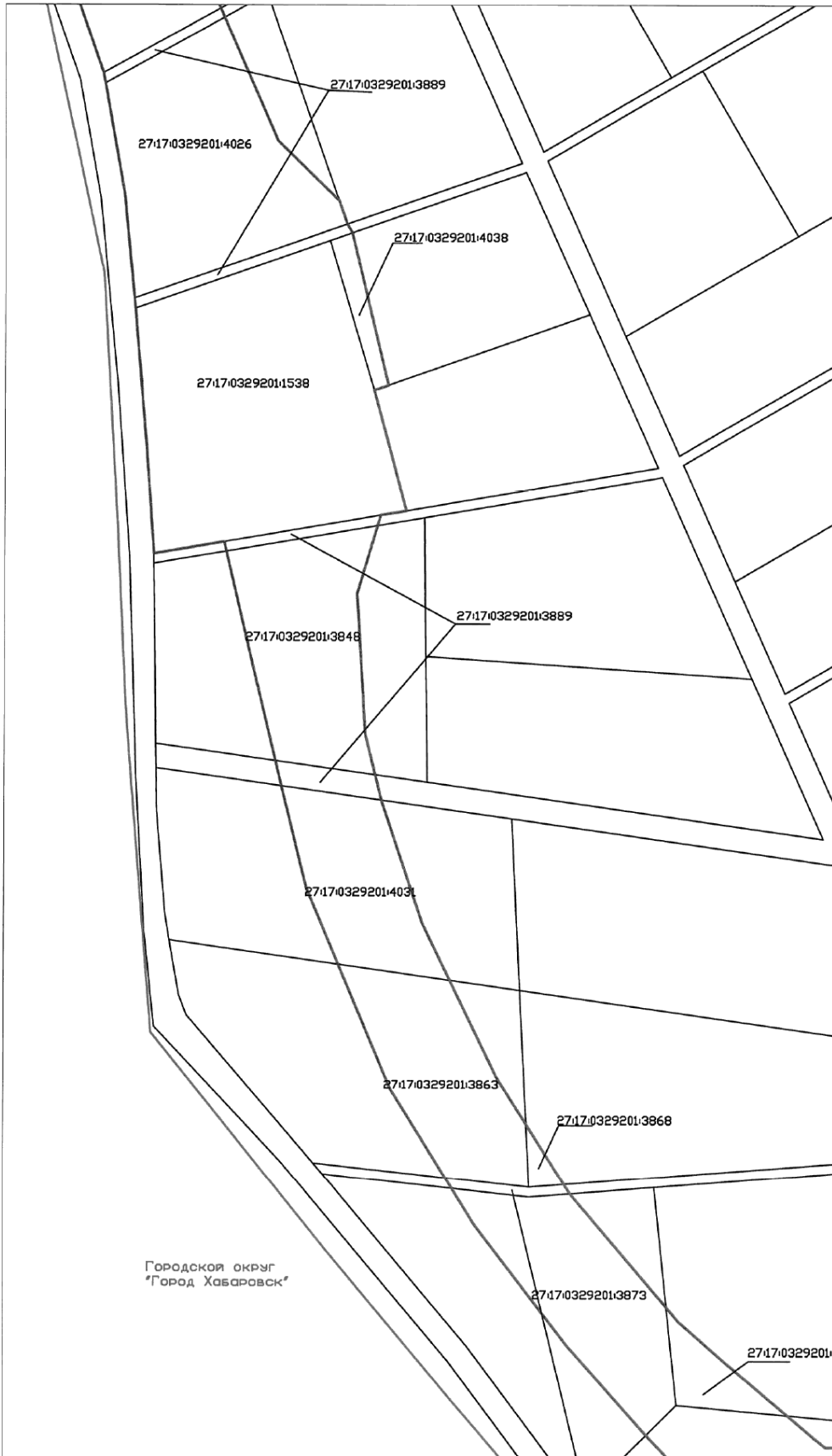
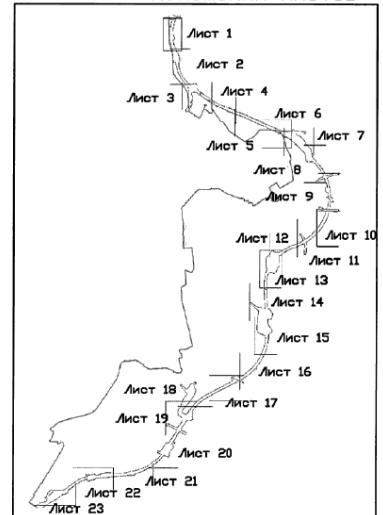



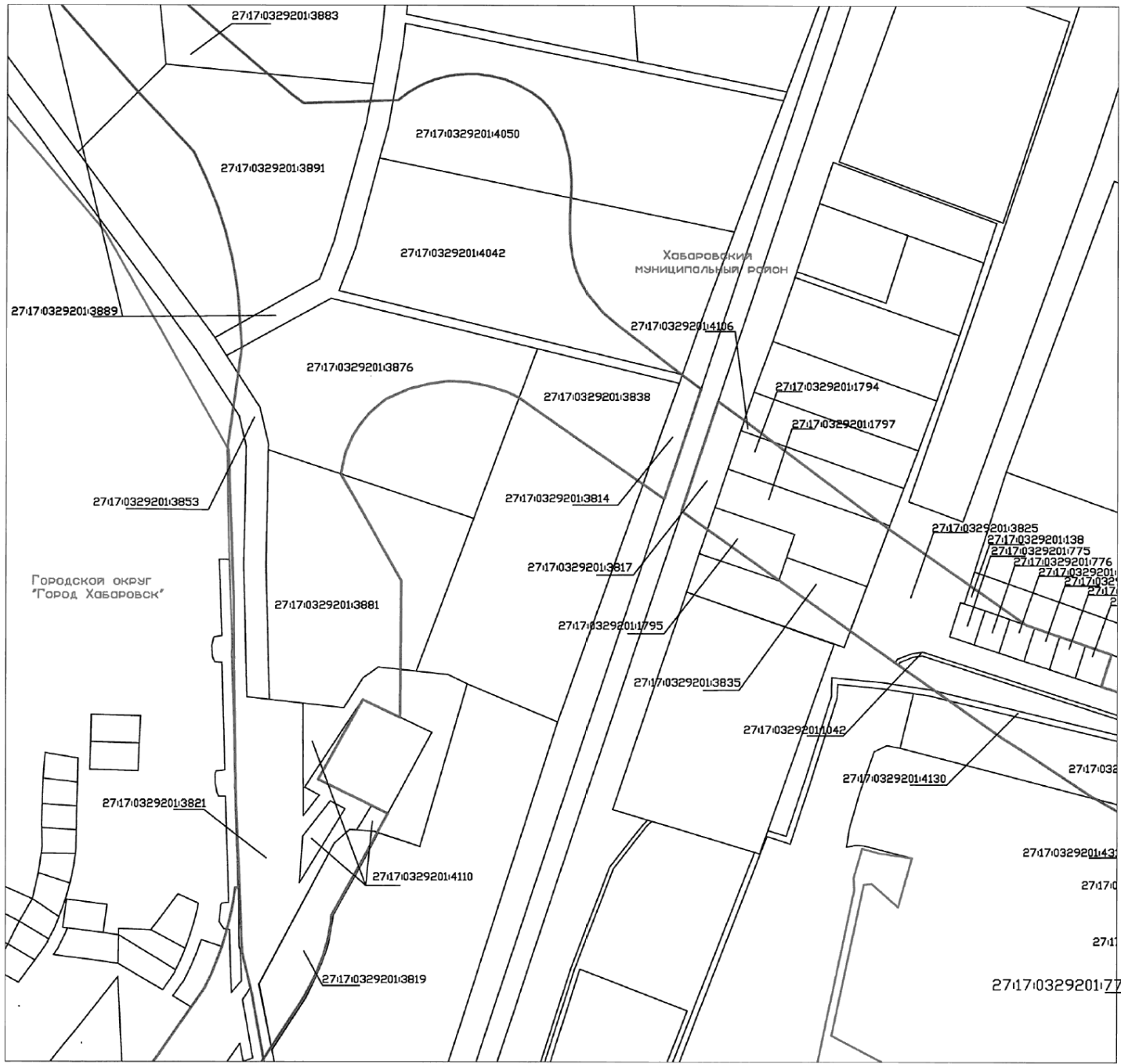


Схема расположения листов



- Условные обозначения:
-  - граница постоянной полосы отвода автомобильной дороги
  -  - граница и кадастровый номер земельного участка, подлежащего резервированию
  -  - граница ГО г. Хабаровск

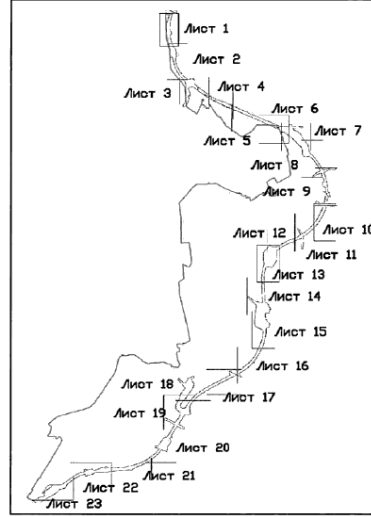


Лист 3



Продолжение приложения №2

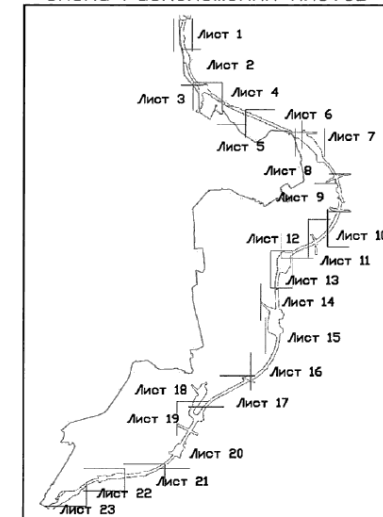
Схема расположения листов



- Условные обозначения:
- граница постоянной полосы отвода автомобильной дороги
  - граница и кадастровый номер земельного участка, подлежащего резервированию
  - граница ГО г. Хабаровск



Схема расположения листов



- Условные обозначения:
- граница постоянной полосы отвода автомобильной дороги
  - граница и кадастровый номер земельного участка, подлежащего резервированию
  - граница ГО г. Хабаровск

С

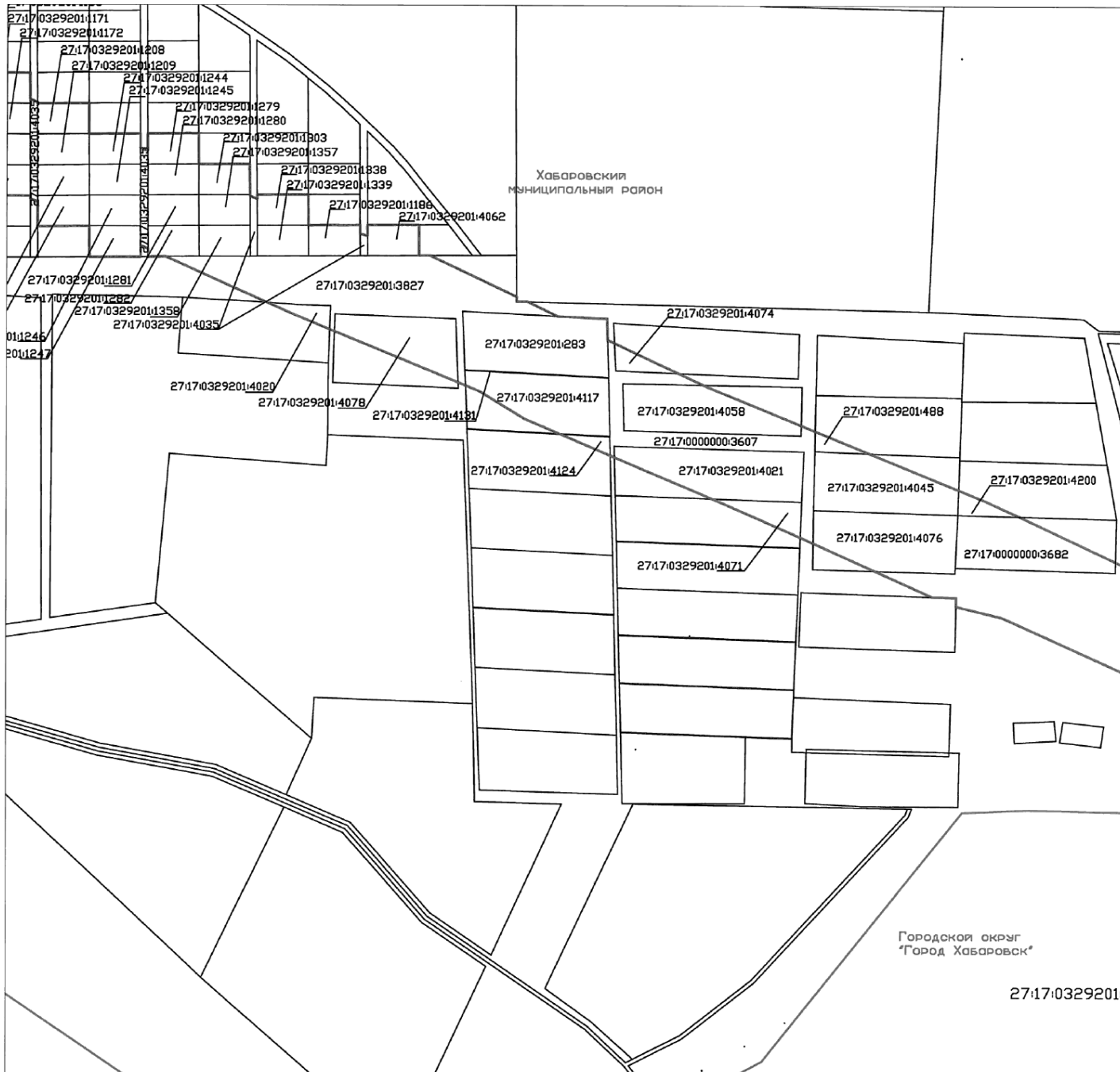
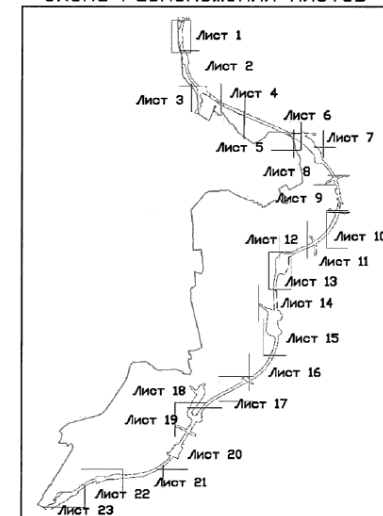


Схема расположения листов



- Условные обозначения:
- граница постоянной полосы отвода автомобильной дороги
  - граница и кадастровый номер земельного участка, подлежащего резервированию
  - граница ГО г. Хабаровск

С

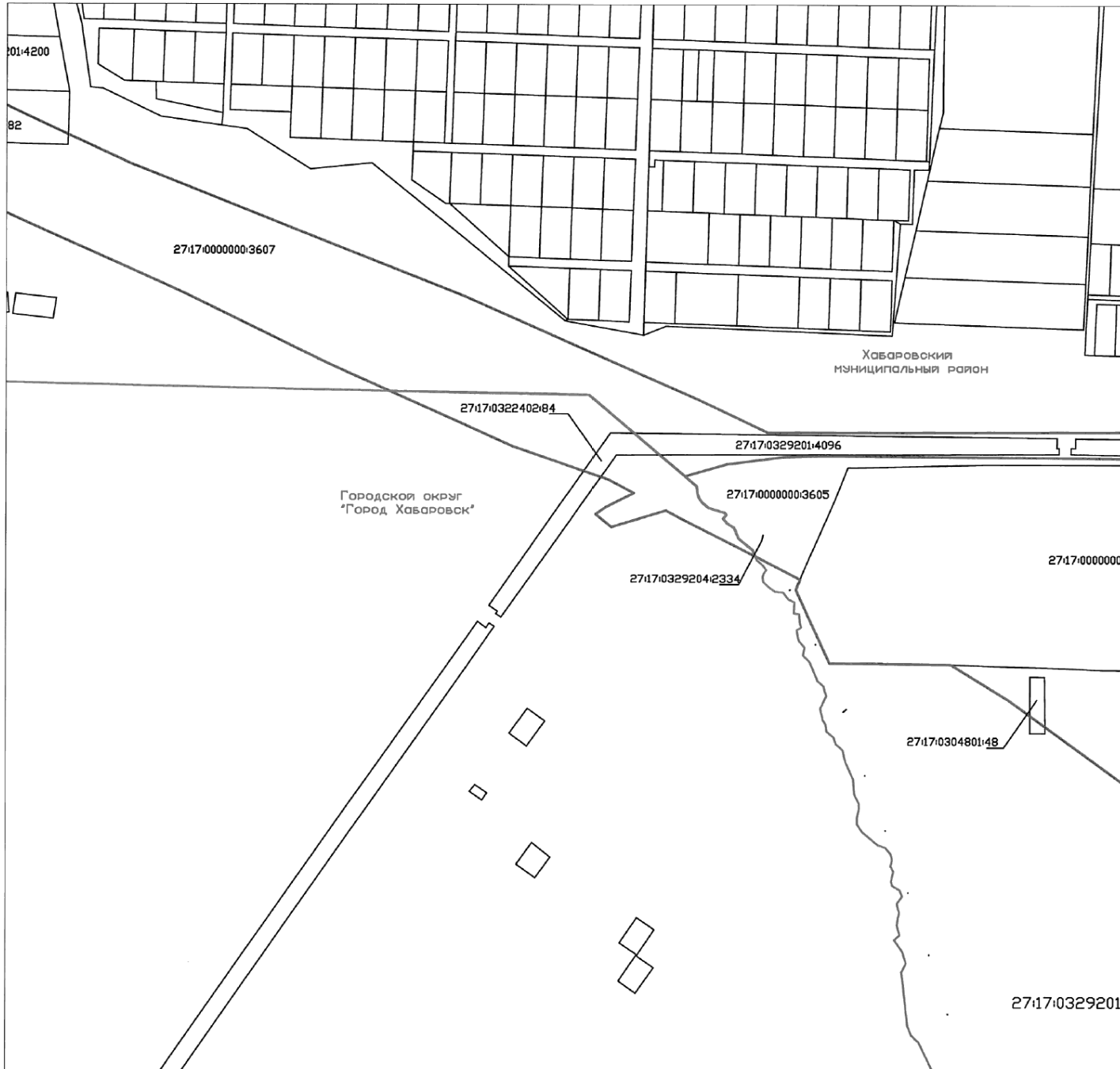
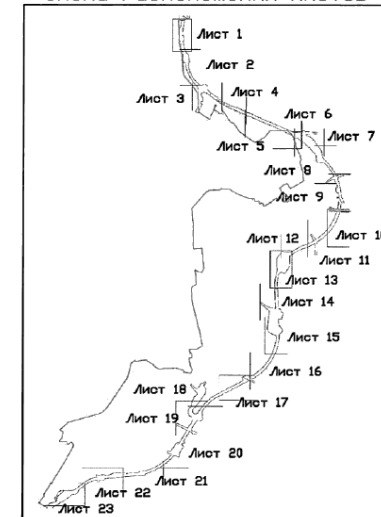


Схема расположения листов



- Условные обозначения:
- граница постоянной полосы отвода автомобильной дороги
  - граница и кадастровый номер земельного участка, подлежащего резервированию
  - граница ГО г. Хабаровск

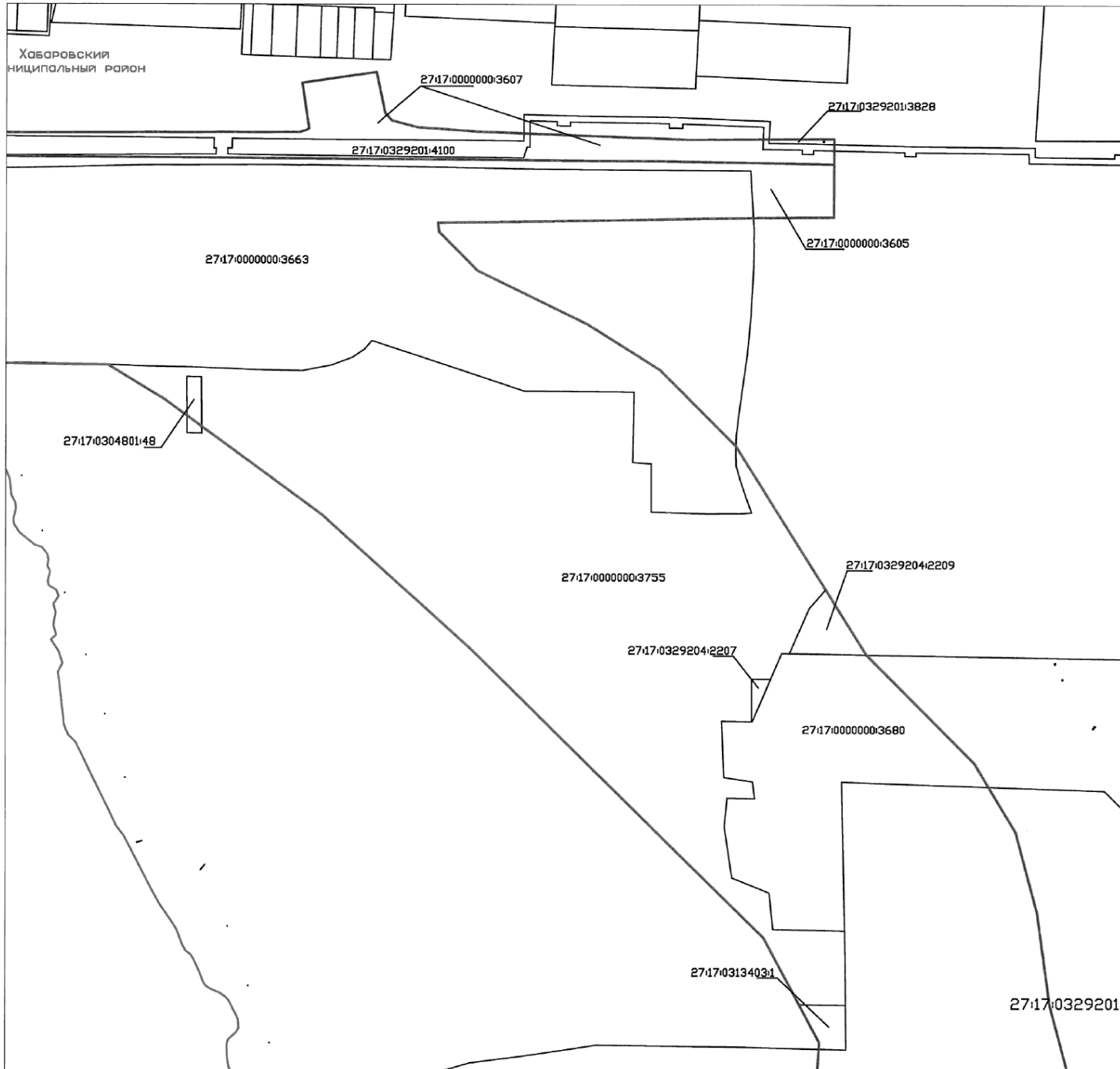
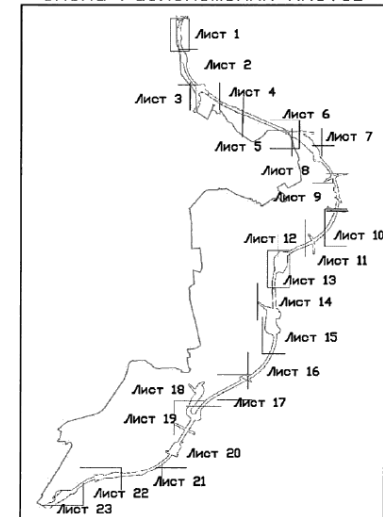


Схема расположения листов



- Условные обозначения:
- граница постоянной полосы отвода автомобильной дороги
  - граница и кадастровый номер земельного участка, подлежащего резервированию
  - граница ГО г. Хабаровск

С

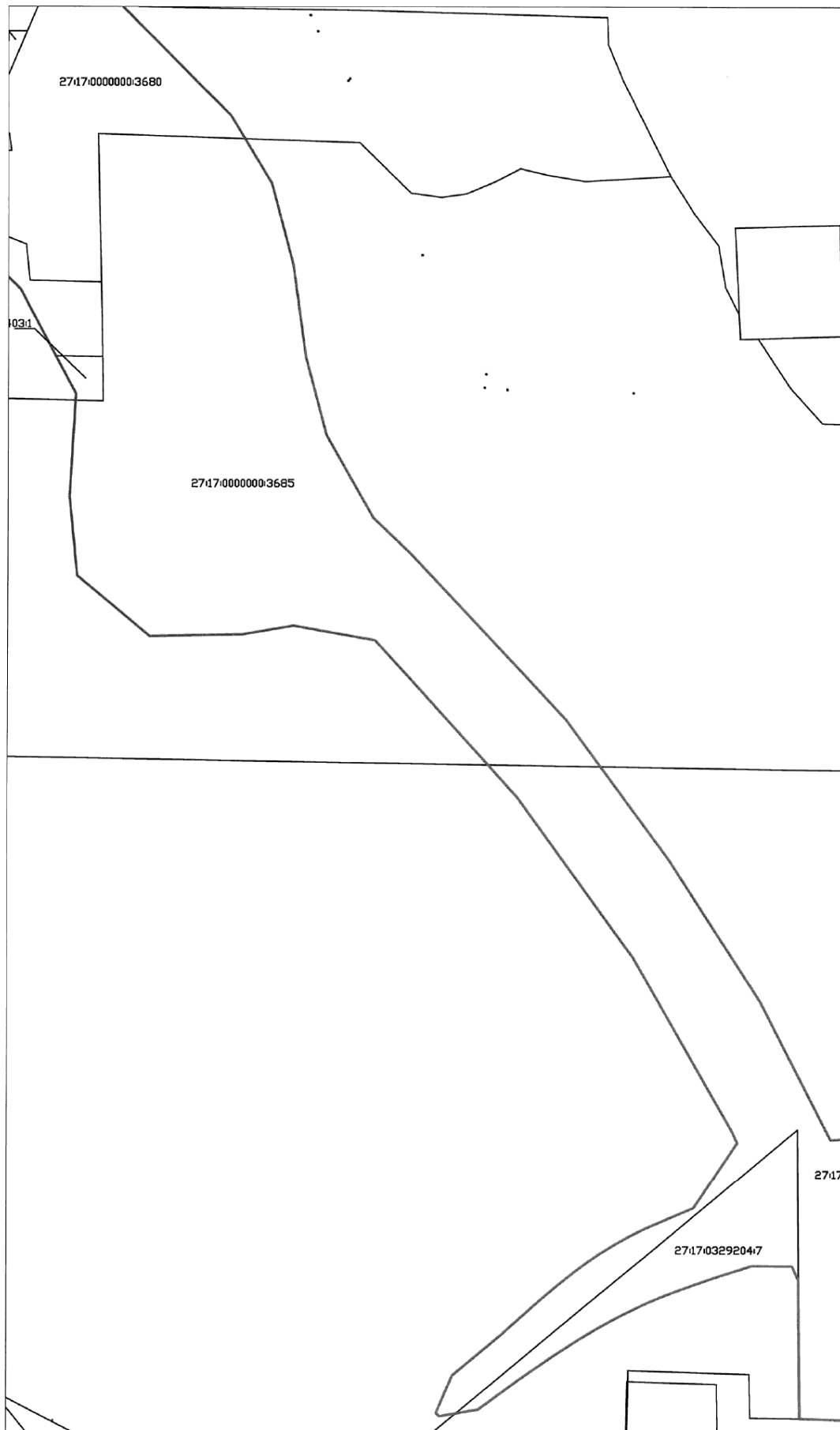
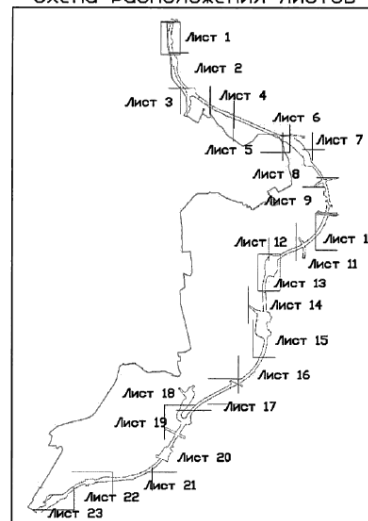


Схема расположения листов

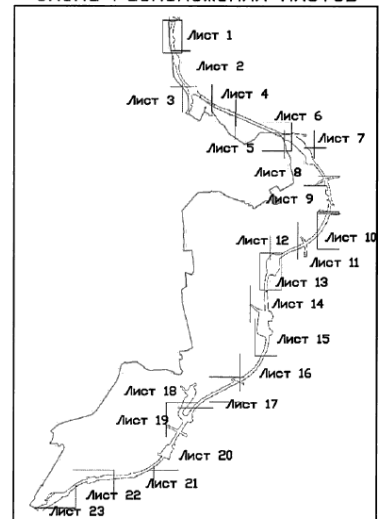


- Условные обозначения:
- граница постоянной полосы отвода автомобильной дороги
  - граница и кадастровый номер земельного участка, подлежащего резервированию
  - граница ГО г. Хабаровск
- 2717:0329201:775

С



Схема расположения листов



- Условные обозначения:
- граница постоянной полосы отвода автомобильной дороги
  - граница и кадастровый номер земельного участка, подлежащего резервированию
  - граница ГО г. Хабаровск
- 27170329201:775

С

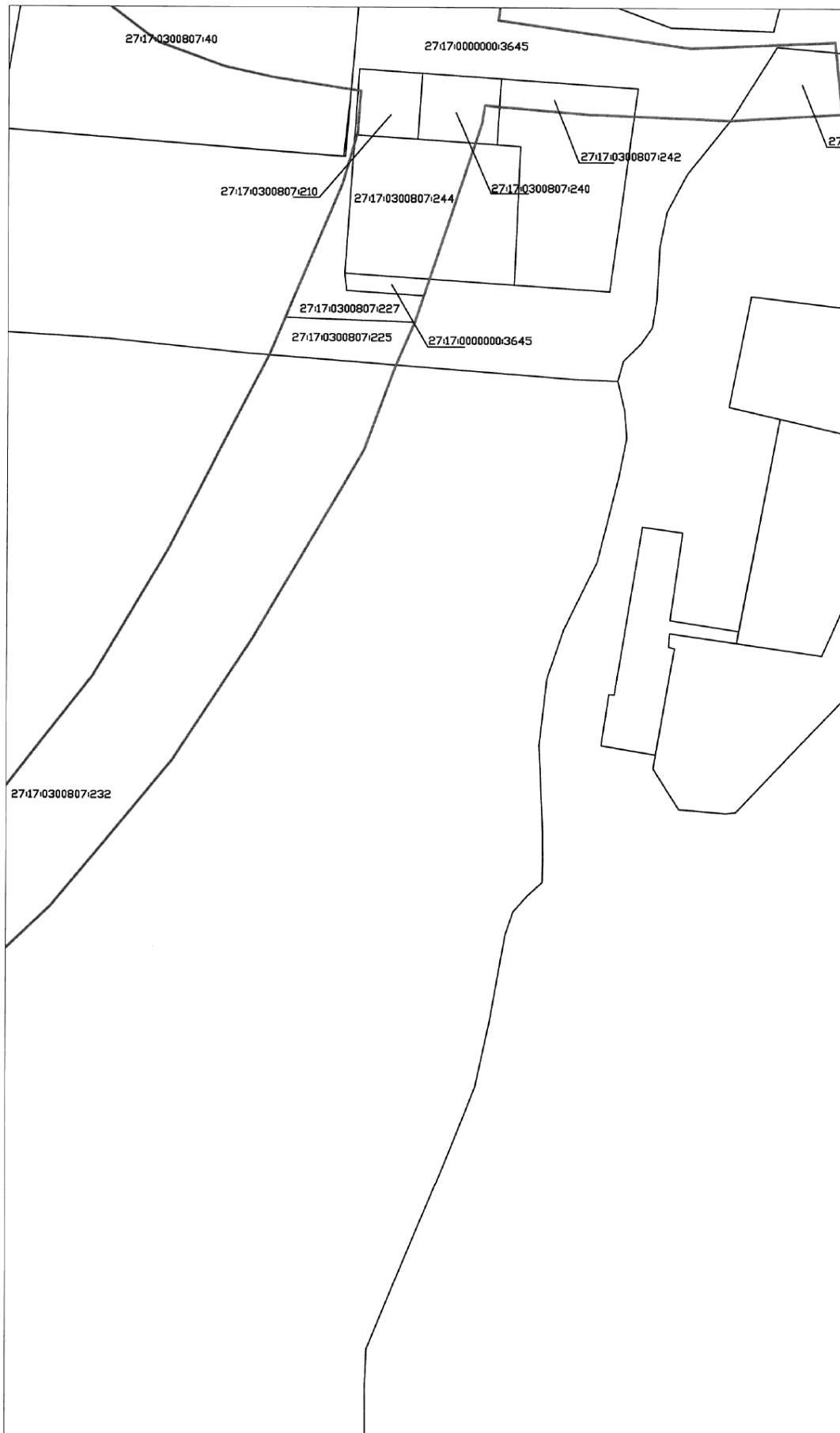
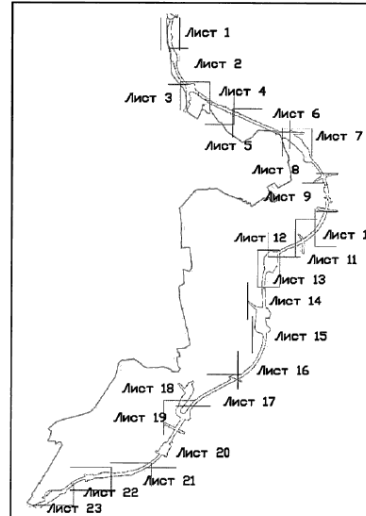


Схема расположения листов



- Условные обозначения
- граница постоянной полосы отвода автомобильной дороги
  - граница и кадастровый номер земельного участка, подлежащего резервированию
  - граница ГО г. Хабаровск
- 27:17:0329201:775

С

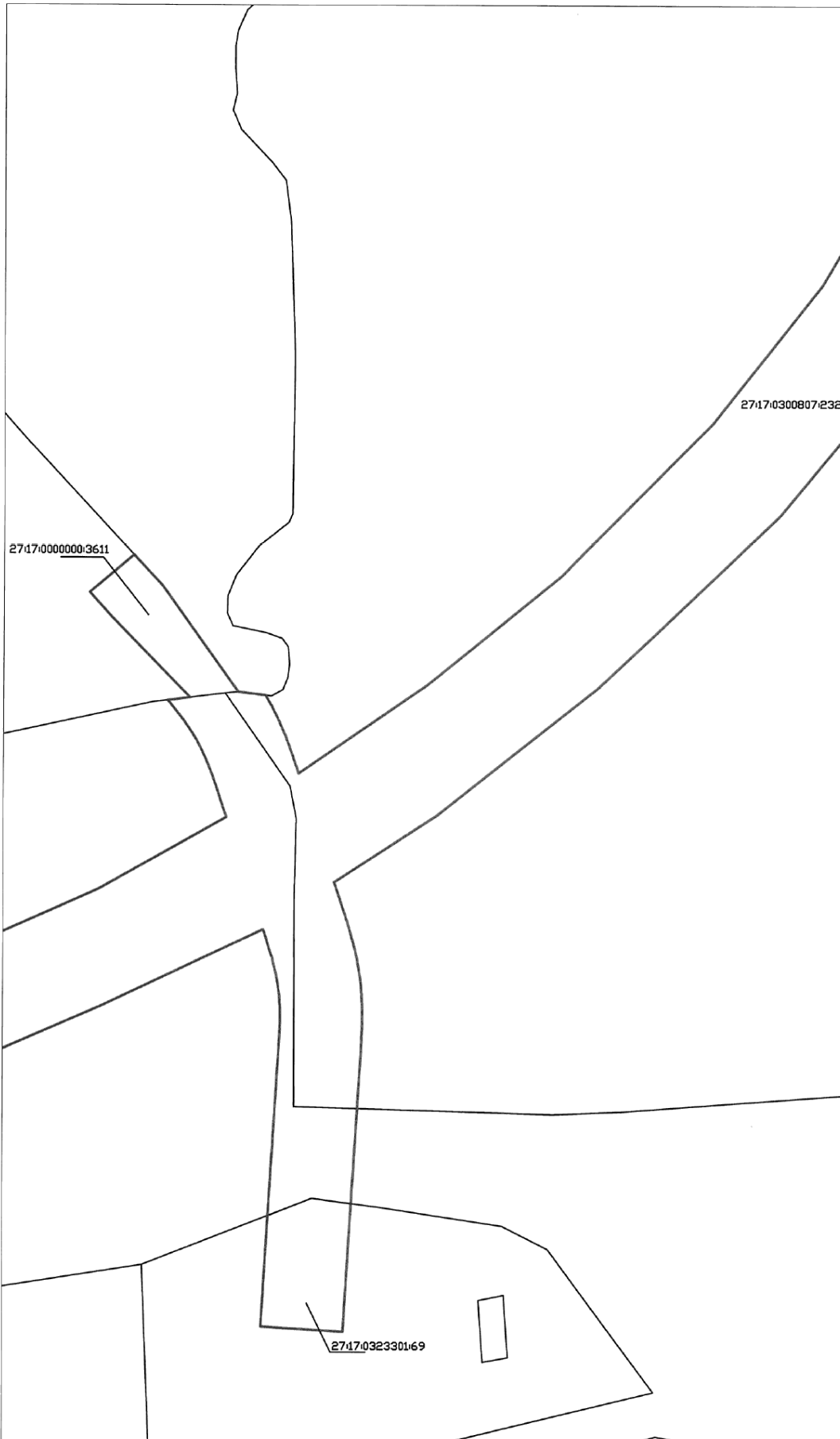
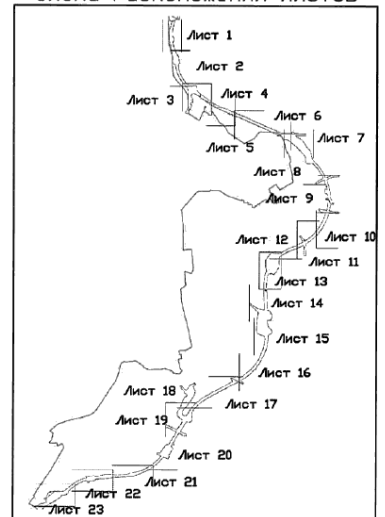
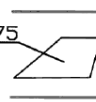


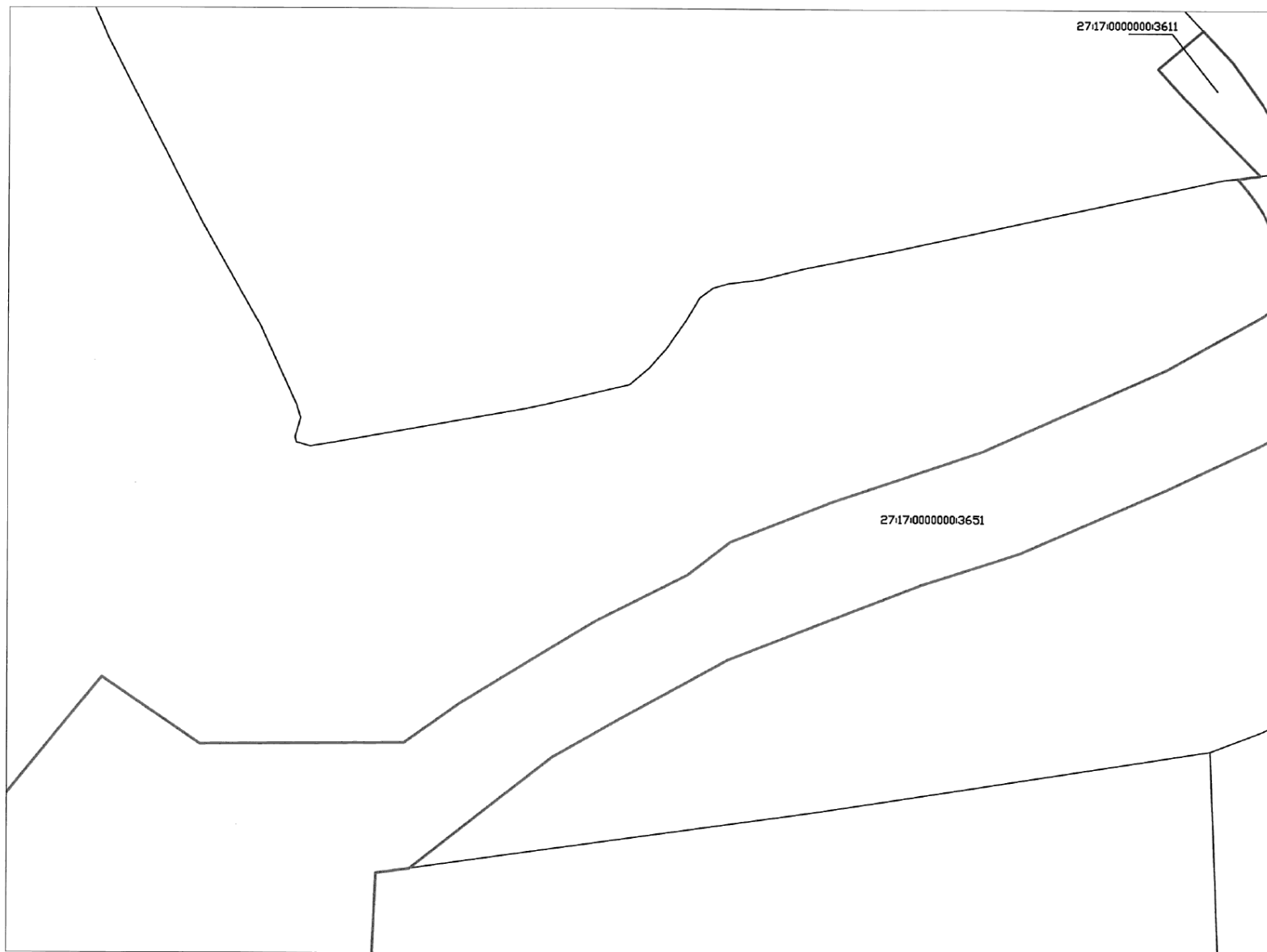
Схема расположения листов



- Условные обозначения:
- граница постоянной полосы отвода автомобильной дороги
  - граница и кадастровый номер земельного участка, подлежащего резервированию
  - граница ГО г. Хабаровск

2717:0329201:775





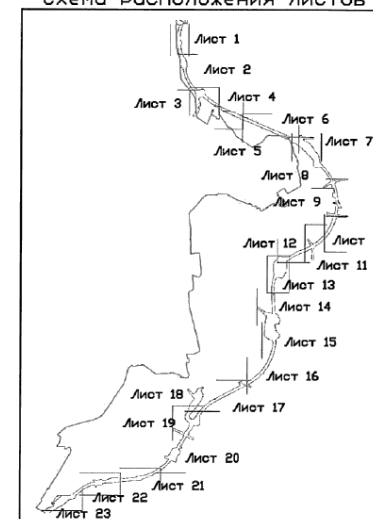
Продолжение приложения №2

Лист 12

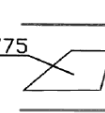
С



Схема расположения листов



27:17:0329201:775



Условные обозначения:  
 - граница постоянной полосы отвода  
 автомобильной дороги  
 - граница и кадастровый номер земельного  
 участка, подлежащего резервированию  
 - граница ГО г. Хабаровск

С

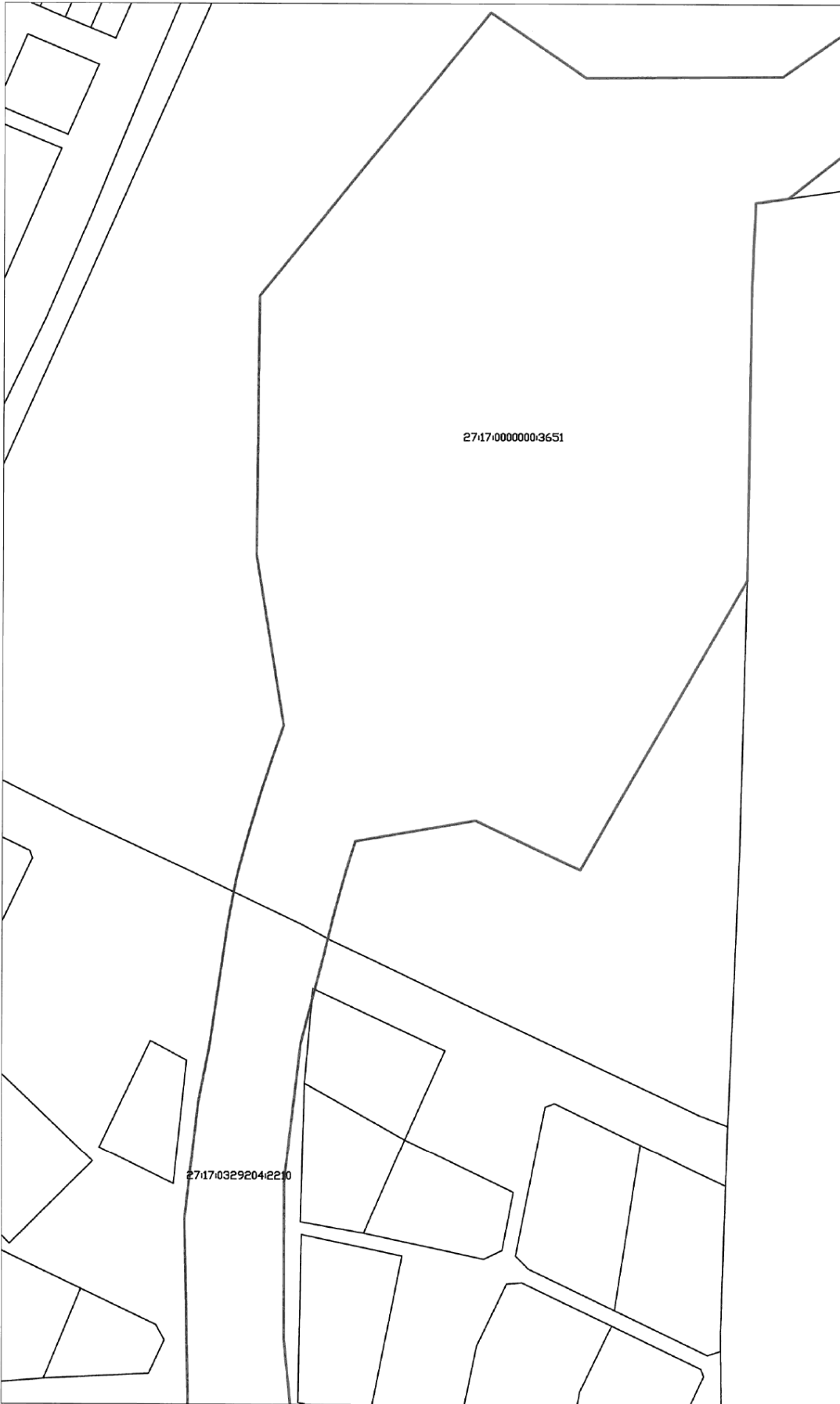
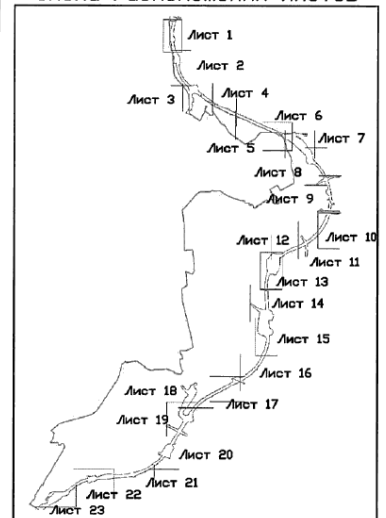





Схема расположения листов



Условные обозначения:

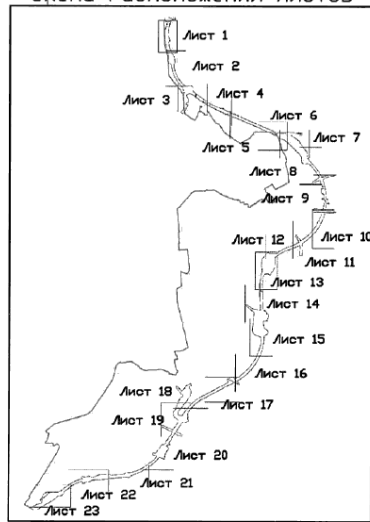
-  - граница постоянной полосы отвода автомобильной дороги
-  - граница и кадастровый номер земельного участка, подлежащего резервированию
-  - граница ГО г. Хабаровск

Лист 14

С



Схема расположения листов



27:17:0329201:775



- Условные обозначения:
- граница постоянной полосы отвода автомобильной дороги
  - граница и кадастровый номер земельного участка, подлежащего резервированию
  - граница ГО г. Хабаровск

27:17:0000000:3672

Продолжение приложения №2

Лист 15

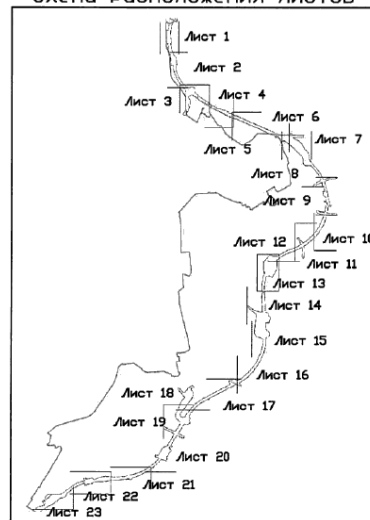
С



27:17:0300901:1060

27:17:0000000:3672

Схема расположения листов



27:17:0329201:775



Условные обозначения:

- граница постоянной полосы отвода автомобильной дороги
- граница и кадастровый номер земельного участка, подлежащего резервированию
- граница ГО г. Хабаровск

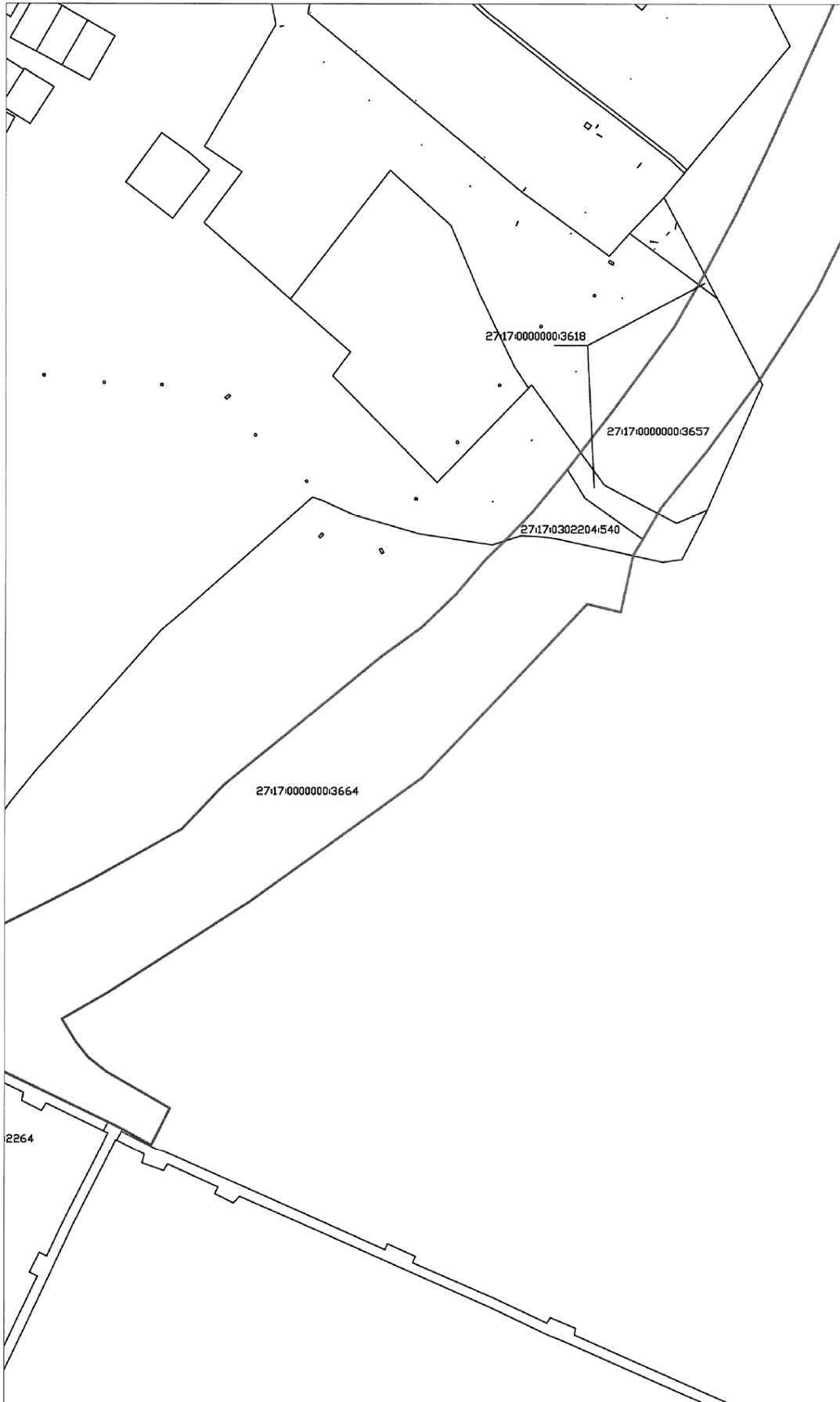
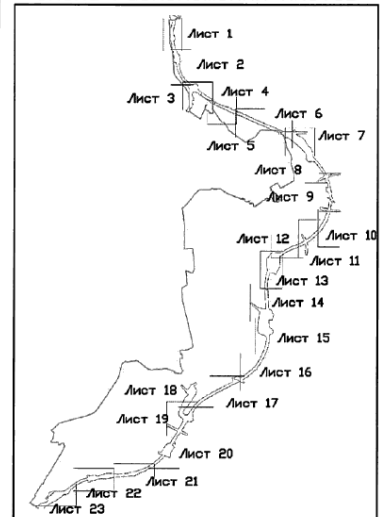





Схема расположения листов



- Условные обозначения:
-  - граница постоянной полосы отвода автомобильной дороги
  -  - граница и кадастровый номер земельного участка, подлежащего резервированию
  -  - граница ГО г. Хабаровск
- 2717:0329201:775

С

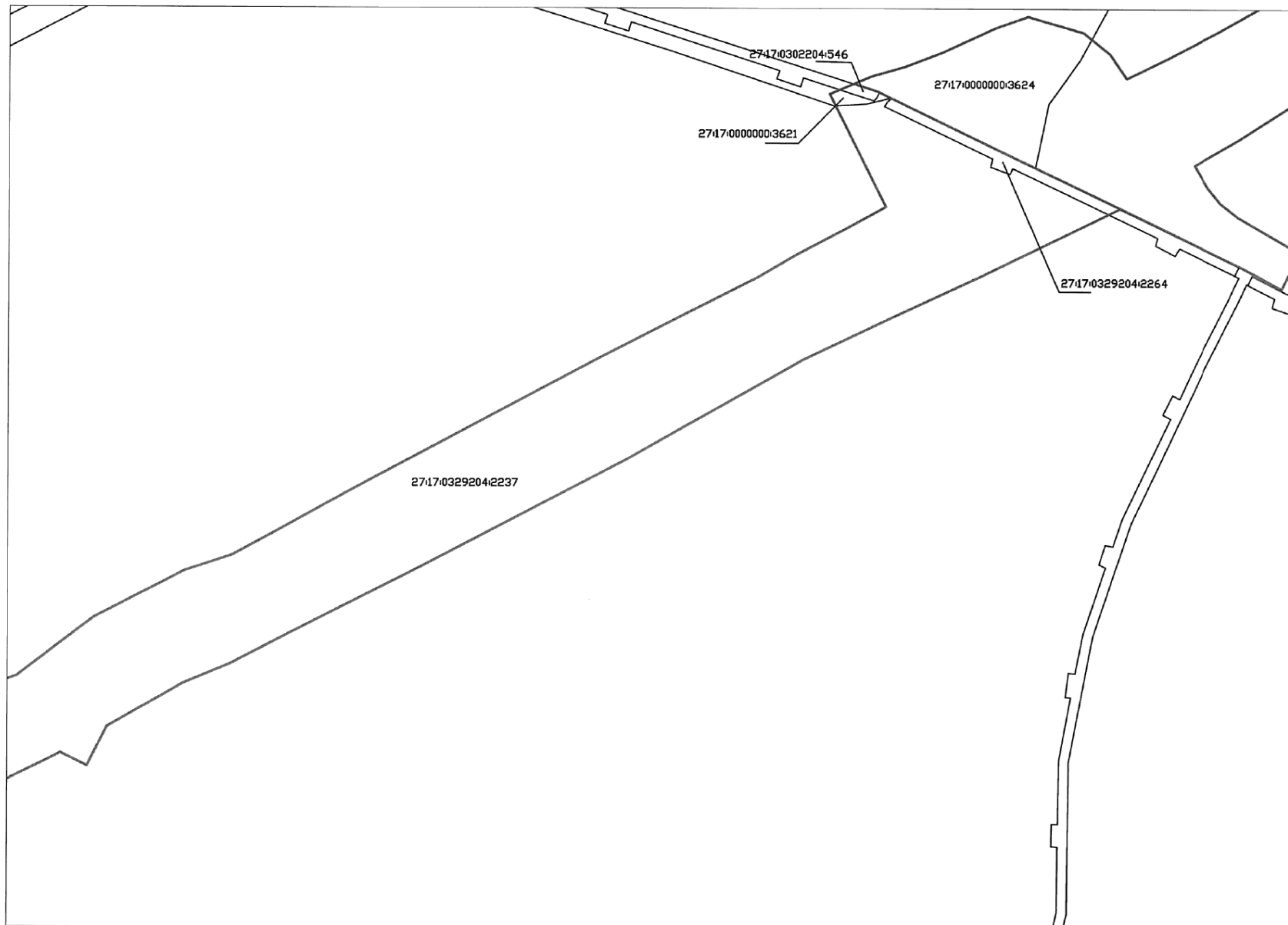
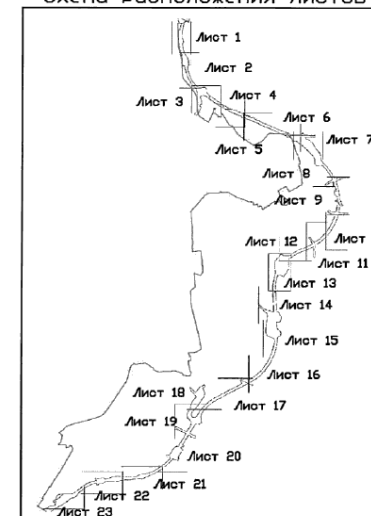
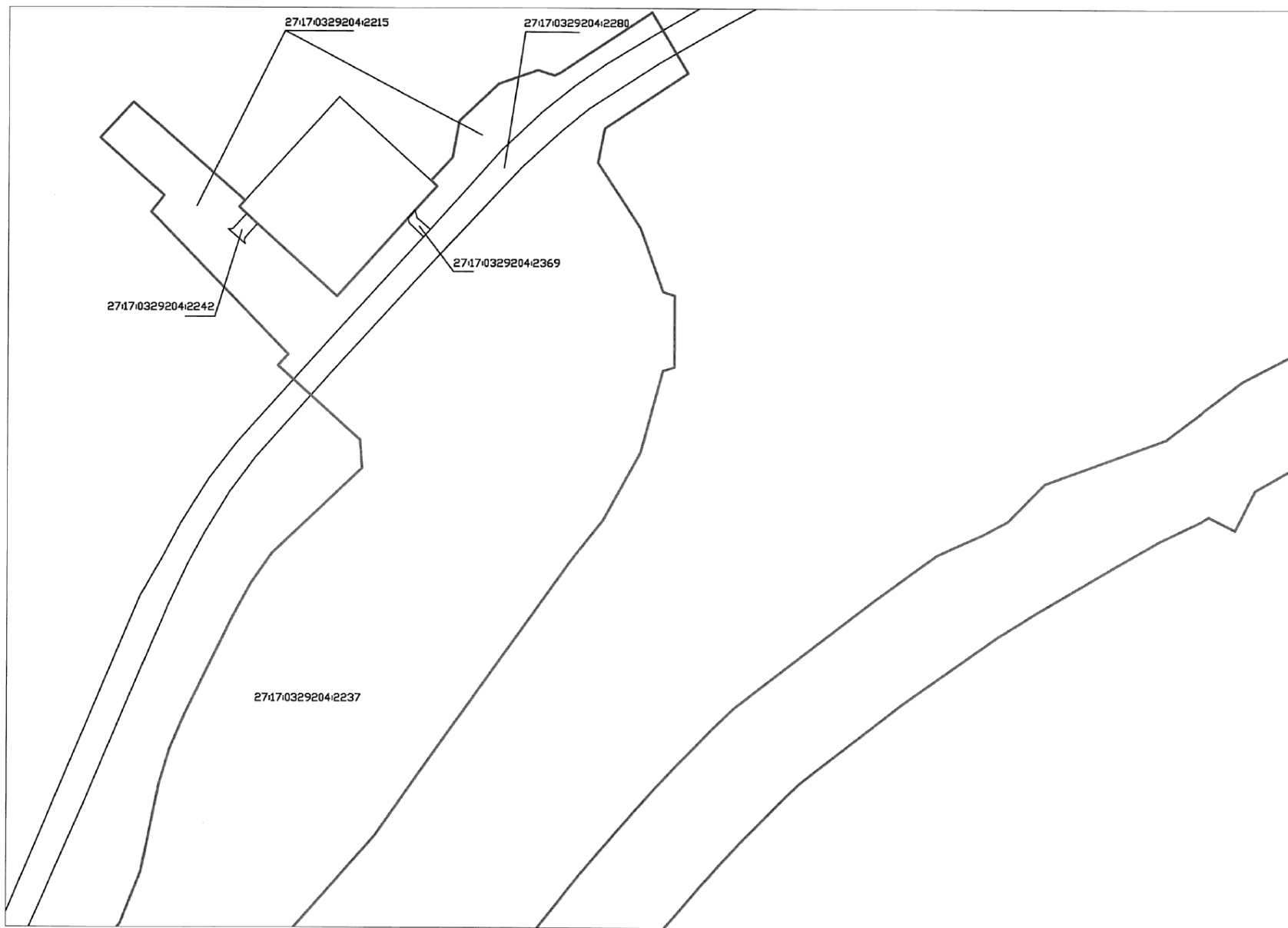


Схема расположения листов



- 27:17:0329201:775
- Условные обозначения:
- граница постоянной полосы отвода автомобильной дороги
  - граница и кадастровый номер земельного участка, подлежащего резервированию
  - граница ГО г. Хабаровск



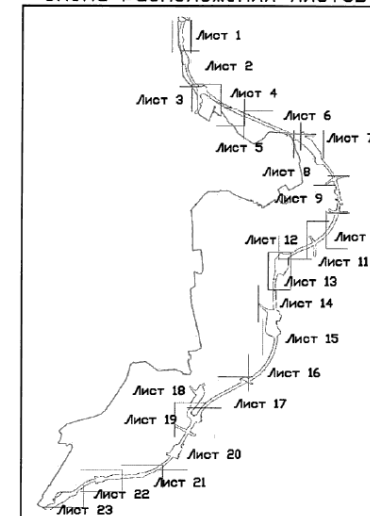
Продолжение приложения №2

Лист 18

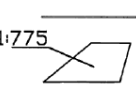
С



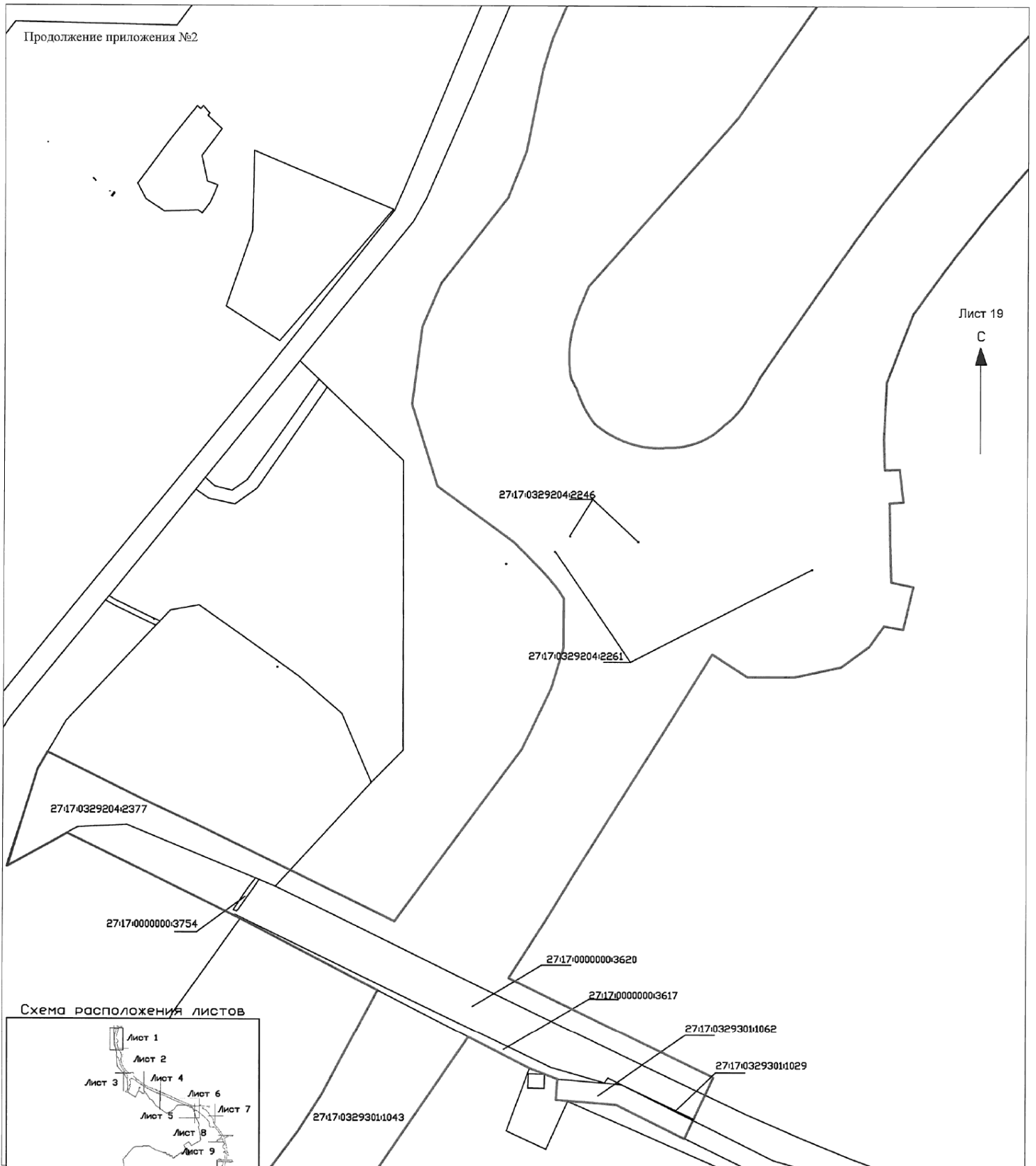
Схема расположения листов



2717:0329201:775



Условные обозначения:  
 — граница постоянной полосы отвода автомобильной дороги  
 - - граница и кадастровый номер земельного участка, подлежащего резервированию  
 — граница ГО г. Хабаровск

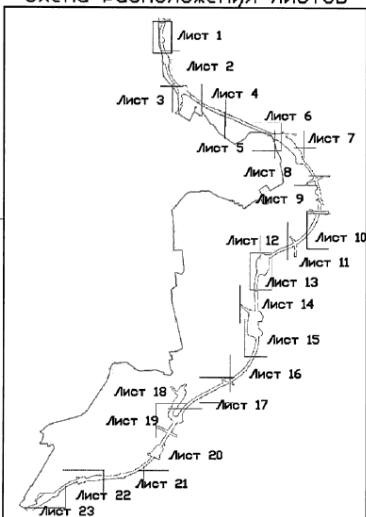


Лист 19

С



Схема расположения листов



27:17:0329201:775

- Условные обозначения
- граница постоянной полосы отвода автомобильной дороги
  - граница и кадастровый номер земельного участка, подлежащего резервированию
  - граница ГО г. Хабаровск

С



27:17:0000000:3626

27:17:0329301:1038

27:17:0329301:1030

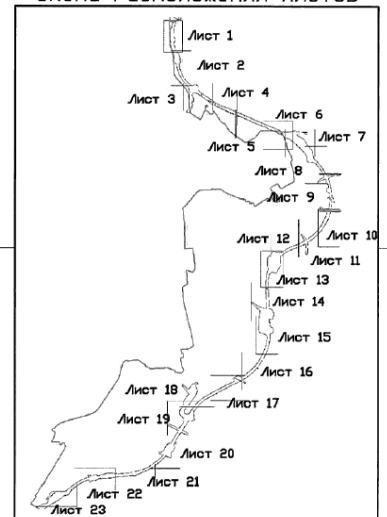
27:17:0000000:3627

27:17:0329301:1060

27:17:0329301:1027

1028

Схема расположения листов



Условные обозначения:

27:17:0329201:775



- граница постоянной полосы отвода автомобильной дороги
- граница и кадастровый номер земельного участка, подлежащего резервированию
- граница ГО г. Хабаровск

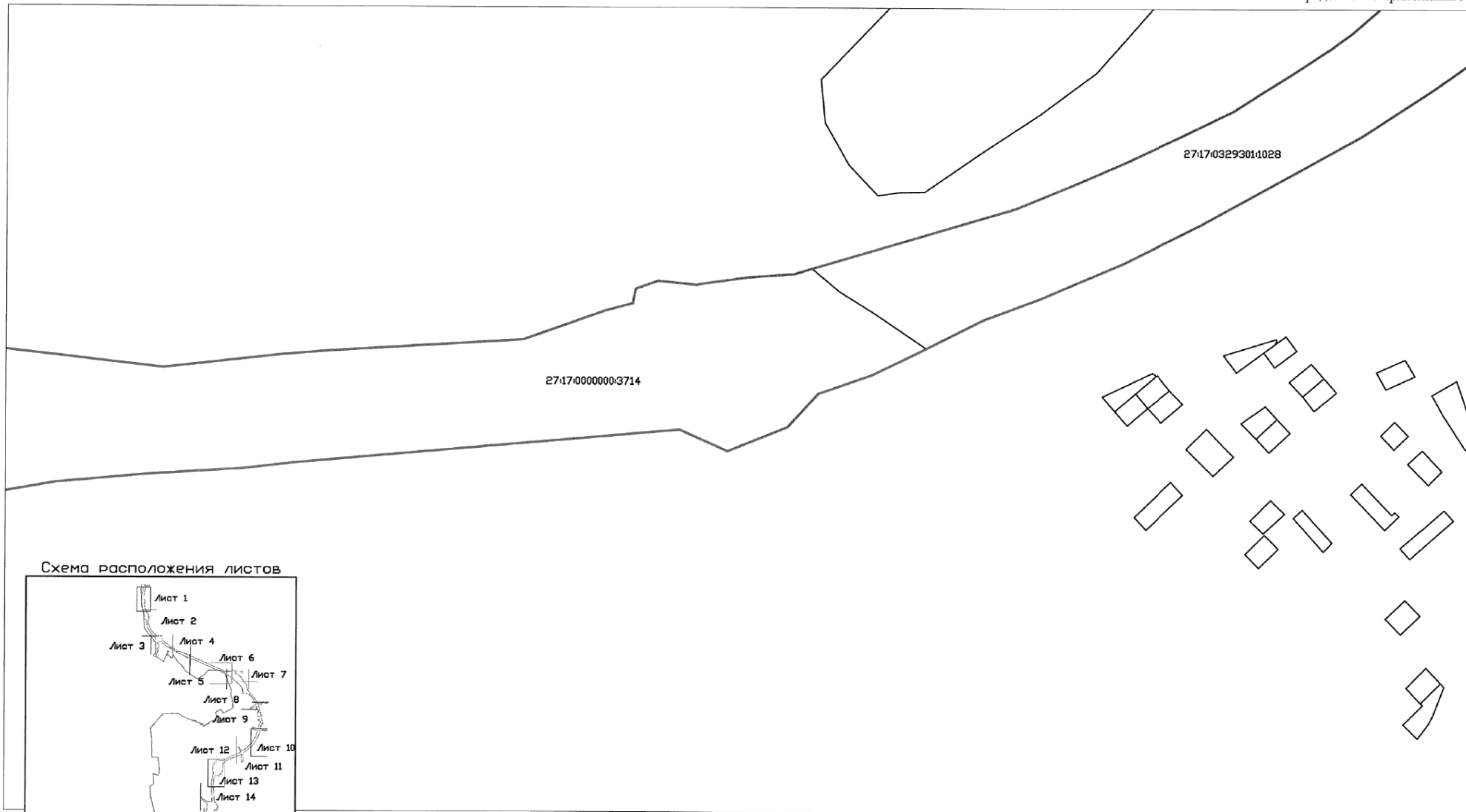
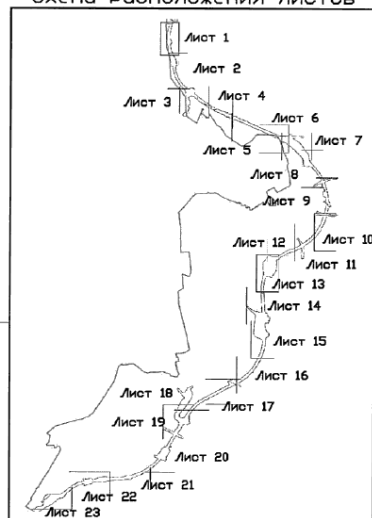
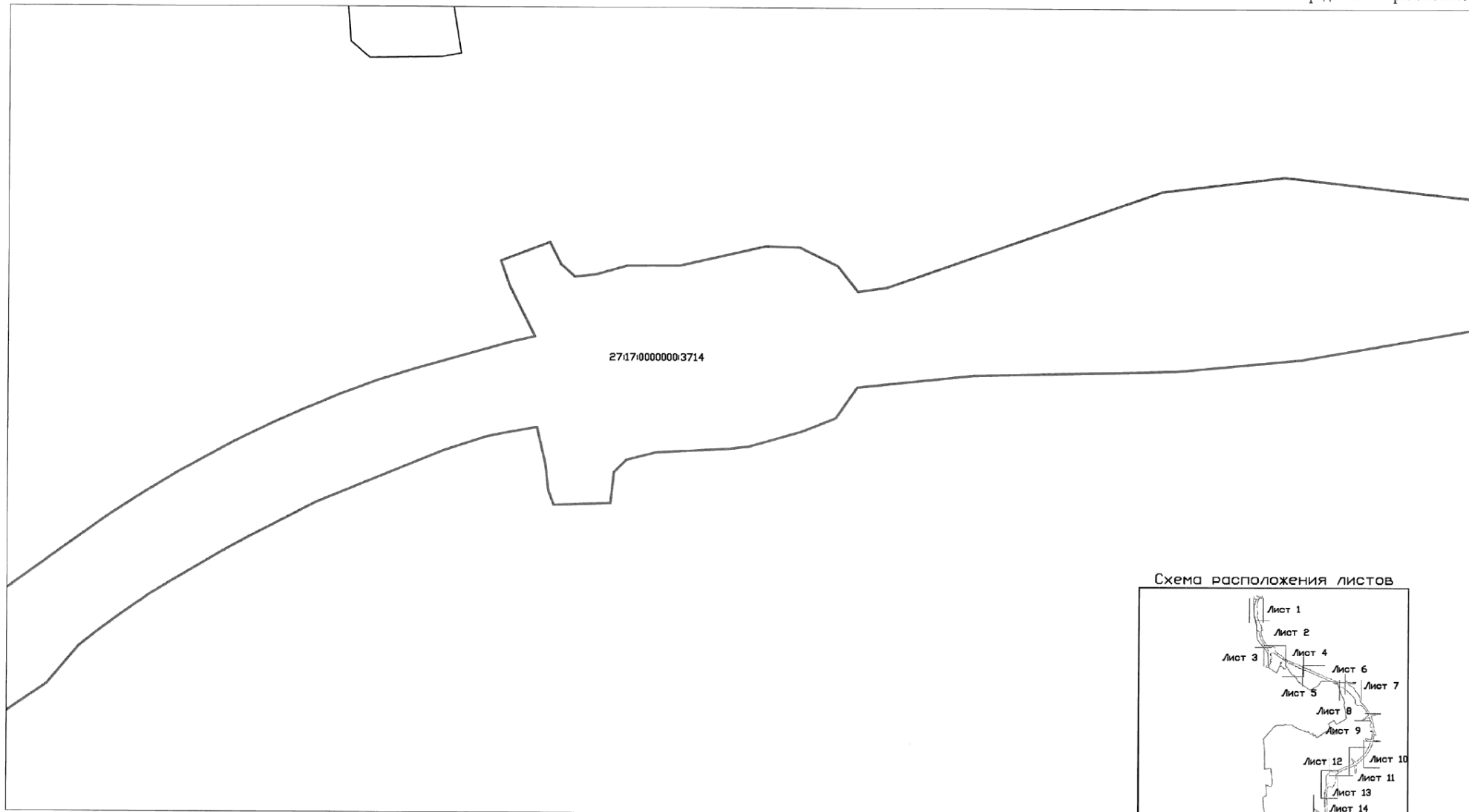


Схема расположения листов



- 27:17:0329201:775
- Условные обозначения:
- граница постоянной полосы отвода автомобильной дороги
  - граница и кадастровый номер земельного участка, подлежащего резервированию
  - граница ГО г. Хабаровск

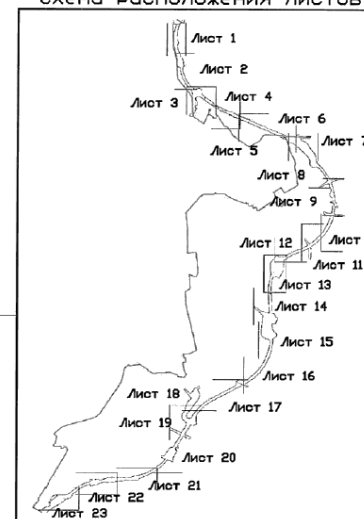


Лист 22

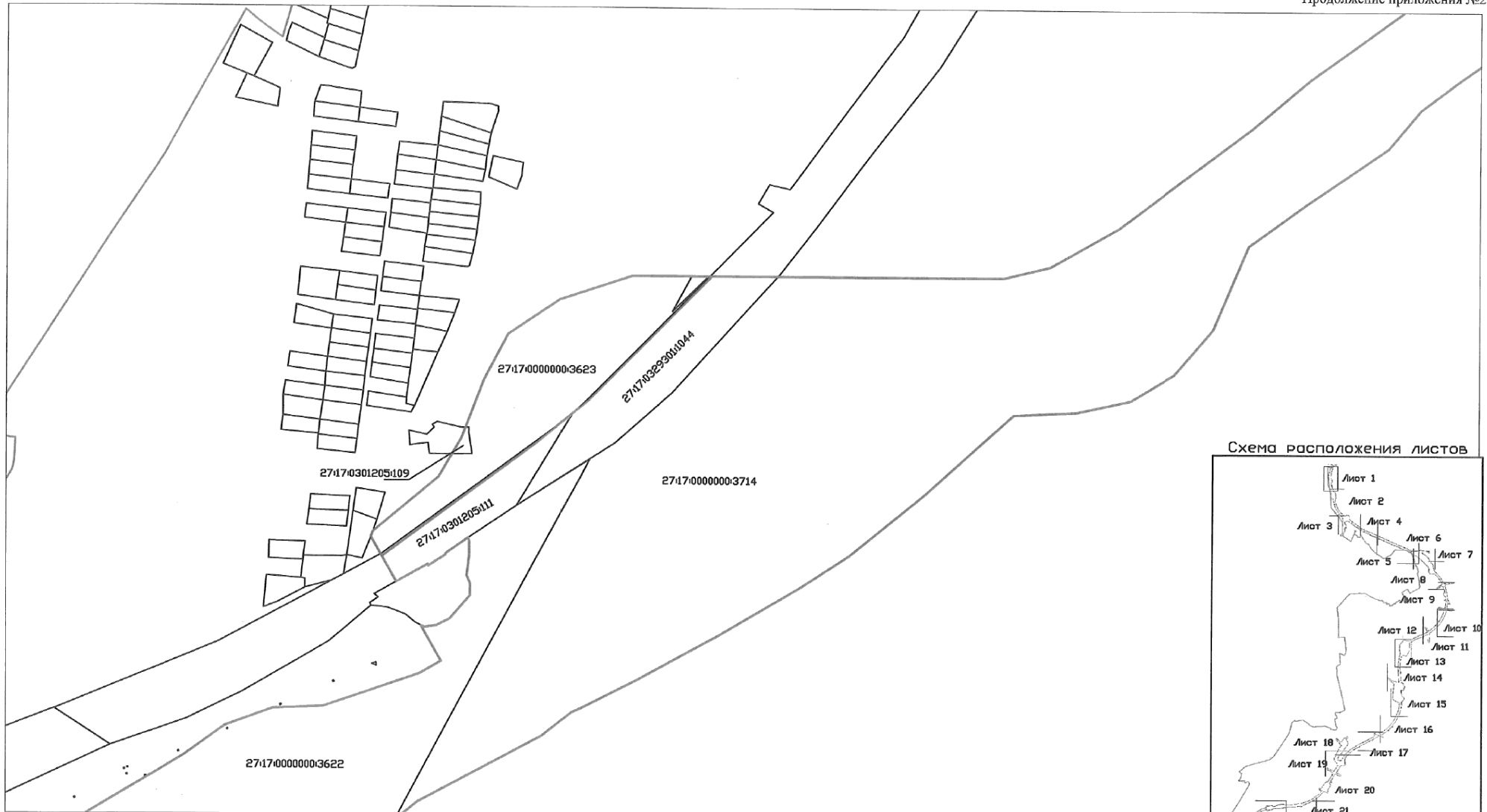
С



Схема расположения листов



- 27:17:0329201:775
- Условные обозначения:
- граница постоянной полосы отвода автомобильной дороги
  - граница и кадастровый номер земельного участка, подлежащего резервированию
  - граница ГО г. Хабаровск

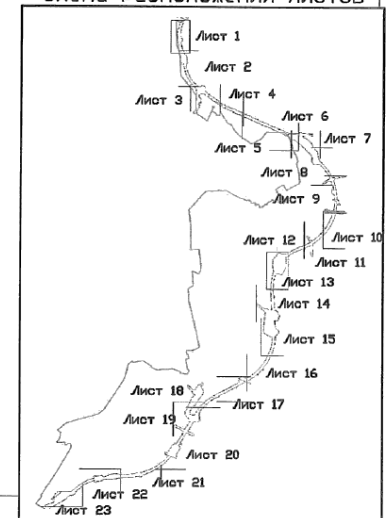


Лист 23

С



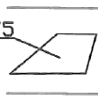
Схема расположения листов



Условные обозначения:

- граница постоянной полосы отвода автомобильной дороги
- граница и кадастровый номер земельного участка, подлежащего резервированию
- граница ГО г. Хабаровск

27170329201775



ПРИЛОЖЕНИЕ № 3

к постановлению  
Правительства  
Хабаровского края  
от 20 декабря 2017 г. № 512-пр  
"ПРИЛОЖЕНИЕ № 3

к постановлению  
Правительства  
Хабаровского края  
от 16 марта 2016 г. № 58-пр

ПЕРЕЧЕНЬ

кадастровых номеров земельных участков, которые полностью или частично  
расположены в границах земель, резервируемых для государственных нужд  
Хабаровского края в городском округе "Город Хабаровск" и  
Хабаровском муниципальном районе Хабаровского края

№ п/п	Кадастровый номер земельного участка
1.	27:17:0000000:3663
2.	27:17:0000000:3603
3.	27:17:0000000:3605
4.	27:17:0000000:3606
5.	27:17:0000000:3607
6.	27:17:0000000:3611
7.	27:17:0000000:3617
8.	27:17:0000000:3618
9.	27:17:0000000:3620
10.	27:17:0000000:3621
11.	27:17:0000000:3622
12.	27:17:0000000:3623
13.	27:17:0000000:3624
14.	27:17:0000000:3626
15.	27:17:0000000:3627
16.	27:17:0000000:3645
17.	27:17:0000000:3650
18.	27:17:0000000:3651
19.	27:17:0000000:3657
20.	27:17:0000000:3664
21.	27:17:0000000:3672

22.	27:17:0000000:3679
23.	27:17:0000000:3680
24.	27:17:0000000:3682
25.	27:17:0000000:3685
26.	27:17:0000000:3714
27.	27:17:0000000:3754
28.	27:17:0000000:3755
29.	27:17:0300807:210
30.	27:17:0300807:225
31.	27:17:0300807:226
32.	27:17:0300807:227
33.	27:17:0300807:232
34.	27:17:0300807:234
35.	27:17:0300807:240
36.	27:17:0300807:242
37.	27:17:0300807:244
38.	27:17:0300807:246
39.	27:17:0300807:40
40.	27:17:0300901:1060
41.	27:17:0301205:109
42.	27:17:0301205:111
43.	27:17:0302204:540
44.	27:17:0302204:546
45.	27:17:0304801:48
46.	27:17:0313403:1
47.	27:17:0322402:83
48.	27:17:0322402:84
49.	27:17:0323301:69
50.	27:17:0329201:1042
51.	27:17:0329201:1116
52.	27:17:0329201:1117
53.	27:17:0329201:1127
54.	27:17:0329201:1128
55.	27:17:0329201:1129
56.	27:17:0329201:1130
57.	27:17:0329201:1131
58.	27:17:0329201:1142
59.	27:17:0329201:1143
60.	27:17:0329201:1144
61.	27:17:0329201:1145

62.	27:17:0329201:1146
63.	27:17:0329201:1157
64.	27:17:0329201:1158
65.	27:17:0329201:1159
66.	27:17:0329201:1160
67.	27:17:0329201:1161
68.	27:17:0329201:1171
69.	27:17:0329201:1172
70.	27:17:0329201:1173
71.	27:17:0329201:1174
72.	27:17:0329201:1186
73.	27:17:0329201:1208
74.	27:17:0329201:1209
75.	27:17:0329201:1210
76.	27:17:0329201:1211
77.	27:17:0329201:1244
78.	27:17:0329201:1245
79.	27:17:0329201:1246
80.	27:17:0329201:1247
81.	27:17:0329201:1279
82.	27:17:0329201:1280
83.	27:17:0329201:1281
84.	27:17:0329201:1282
85.	27:17:0329201:1303
86.	27:17:0329201:1338
87.	27:17:0329201:1339
88.	27:17:0329201:1357
89.	27:17:0329201:1358
90.	27:17:0329201:1366
91.	27:17:0329201:1367
92.	27:17:0329201:1368
93.	27:17:0329201:1369
94.	27:17:0329201:138
95.	27:17:0329201:1380
96.	27:17:0329201:1381
97.	27:17:0329201:1382
98.	27:17:0329201:1538
99.	27:17:0329201:1553
100.	27:17:0329201:1795
101.	27:17:0329201:1797

102.	27:17:0329201:1837
103.	27:17:0329201:1838
104.	27:17:0329201:1839
105.	27:17:0329201:283
106.	27:17:0329201:3808
107.	27:17:0329201:3813
108.	27:17:0329201:3814
109.	27:17:0329201:3816
110.	27:17:0329201:3817
111.	27:17:0329201:3818
112.	27:17:0329201:3819
113.	27:17:0329201:3821
114.	27:17:0329201:3822
115.	27:17:0329201:3823
116.	27:17:0329201:3824
117.	27:17:0329201:3825
118.	27:17:0329201:3827
119.	27:17:0329201:3828
120.	27:17:0329201:3835
121.	27:17:0329201:3838
122.	27:17:0329201:3842
123.	27:17:0329201:3848
124.	27:17:0329201:3853
125.	27:17:0329201:3854
126.	27:17:0329201:3856
127.	27:17:0329201:3863
128.	27:17:0329201:3868
129.	27:17:0329201:3873
130.	27:17:0329201:3875
131.	27:17:0329201:3876
132.	27:17:0329201:3881
133.	27:17:0329201:3883
134.	27:17:0329201:3889
135.	27:17:0329201:3891
136.	27:17:0329201:4020
137.	27:17:0329201:4021
138.	27:17:0329201:4026
139.	27:17:0329201:4031
140.	27:17:0329201:4035
141.	27:17:0329201:4038

142.	27:17:0329201:4042
143.	27:17:0329201:4043
144.	27:17:0329201:4045
145.	27:17:0329201:4050
146.	27:17:0329201:4052
147.	27:17:0329201:4058
148.	27:17:0329201:4060
149.	27:17:0329201:4062
150.	27:17:0329201:4066
151.	27:17:0329201:4067
152.	27:17:0329201:4071
153.	27:17:0329201:4074
154.	27:17:0329201:4076
155.	27:17:0329201:4078
156.	27:17:0329201:4096
157.	27:17:0329201:4100
158.	27:17:0329201:4103
159.	27:17:0329201:4105
160.	27:17:0329201:4106
161.	27:17:0329201:4110
162.	27:17:0329201:4111
163.	27:17:0329201:4115
164.	27:17:0329201:4117
165.	27:17:0329201:4124
166.	27:17:0329201:4130
167.	27:17:0329201:4131
168.	27:17:0329201:4179
169.	27:17:0329201:4200
170.	27:17:0329201:4318
171.	27:17:0329201:4501
172.	27:17:0329201:488
173.	27:17:0329201:775
174.	27:17:0329201:776
175.	27:17:0329201:777
176.	27:17:0329201:779
177.	27:17:0329201:780
178.	27:17:0329201:782
179.	27:17:0329201:857
180.	27:17:0329204:2207
181.	27:17:0329204:2209

182.	27:17:0329204:2210
183.	27:17:0329204:2211
184.	27:17:0329204:2215
185.	27:17:0329204:2230
186.	27:17:0329204:2237
187.	27:17:0329204:2242
188.	27:17:0329204:2246
189.	27:17:0329204:2247
190.	27:17:0329204:2261
191.	27:17:0329204:2264
192.	27:17:0329204:2280
193.	27:17:0329204:2334
194.	27:17:0329204:2369
195.	27:17:0329204:2377
196.	27:17:0329204:7
197.	27:17:0329204:88
198.	27:17:0329301:1027
199.	27:17:0329301:1028
200.	27:17:0329301:1029
201.	27:17:0329301:1030
202.	27:17:0329301:1038
203.	27:17:0329301:1043
204.	27:17:0329301:1044
205.	27:17:0329301:1060
206.	27:17:0329301:1062
207.	27:23:0000000:28426
208.	27:23:0000000:28434
209.	27:23:0000000:28517
210.	27:23:0000000:28518
211.	27:23:0000000:28519
212.	27:23:0000000:28544
213.	27:23:0000000:28687
214.	27:23:0000000:28735
215.	27:23:0040409:10
216.	27:23:0040409:13
217.	27:23:0040410:18
218.	27:23:0040410:19
219.	27:23:0040410:20
220.	27:23:0040410:21
221.	27:23:0040410:22

222.	27:23:0040410:24
223.	27:23:0040410:9
224.	27:23:0040701:530
225.	27:23:0040702:19
226.	27:23:0040702:20
227.	27:23:0040702:21
228.	27:23:0040702:22
229.	27:23:0040702:23
230.	27:23:0040713:22
231.	27:23:0040719:25
232.	27:23:0041044:21
233.	27:23:0041044:251
234.	27:23:0041044:252"

---

ПРИЛОЖЕНИЕ № 4

к постановлению  
Правительства  
Хабаровского края  
от 20 декабря 2017 г. № 512-пр

ПЕРЕЧЕНЬ

кадастровых номеров земельных участков, в отношении которых принято решение о прекращении действия ограничения прав на земельные участки

№ п/п	Кадастровый номер земельного участка
1.	27:17:0000000:2749
2.	27:17:0000000:3492
3.	27:17:0000000:3649
4.	27:17:0000000:3652
5.	27:17:0000000:3653
6.	27:17:0000000:3654
7.	27:17:0000000:3658
8.	27:17:0000000:3662
9.	27:17:0000000:3665
10.	27:17:0000000:3666
11.	27:17:0000000:3667
12.	27:17:0000000:3668
13.	27:17:0000000:3669
14.	27:17:0000000:3670
15.	27:17:0000000:3671
16.	27:17:0000000:3673
17.	27:17:0000000:3674
18.	27:17:0000000:3675
19.	27:17:0000000:3676
20.	27:17:0000000:3677
21.	27:17:0000000:3678
22.	27:17:0000000:733
23.	27:17:0300807:229
24.	27:17:0300807:230
25.	27:17:0300807:231
26.	27:17:0300807:233
27.	27:17:0300807:238

28.	27:17:0300807:65
29.	27:17:0302204:299
30.	27:17:0329201:1521
31.	27:17:0329201:1540
32.	27:17:0329201:3453
33.	27:17:0329201:3840
34.	27:17:0329201:3841
35.	27:17:0329201:3849
36.	27:17:0329201:3850
37.	27:17:0329201:48
38.	27:17:0329201:49
39.	27:17:0329201:857
40.	27:17:0329204:128
41.	27:17:0329204:2238
42.	27:17:0329204:2244
43.	27:17:0329204:2385
44.	27:17:0329204:2386
45.	27:17:0329204:818
46.	27:17:0329204:819
47.	27:17:0329204:911
48.	27:23:0000000:28792
49.	27:23:0040410:11
50.	27:23:0040702:6