



**ИНСПЕКЦИЯ ПО ОХРАНЕ ОБЪЕКТОВ
КУЛЬТУРНОГО НАСЛЕДИЯ ПРИМОРСКОГО КРАЯ**

ПРИКАЗ

18 марта 2026 г.

№102

г. Владивосток

**Об утверждении предмета охраны объекта культурного наследия
регионального значения «Жилой дом», конец XIX – начало XX вв.,
расположенного по адресу: Приморский край, г. Владивосток,
ул. Верхнепортовая, д. 29**

Руководствуясь Федеральным законом от 25 июня 2002 года № 73-ФЗ «Об объектах культурного наследия (памятниках истории и культуры) народов Российской Федерации», постановлением Администрации Приморского края от 02 ноября 2016 года № 514-па «Об утверждении положения об инспекции по охране объектов культурного наследия Приморского края»,

ПРИКАЗЫВАЮ:

1. Утвердить прилагаемый предмет охраны объекта культурного наследия регионального значения, включенного в Единый государственный реестр объектов культурного наследия (памятников истории и культуры) народов Российской Федерации, «Жилой дом», конец XIX – начало XX вв., регистрационный номер 251410111750005, кадастровый номер 25:28:020031:405, расположенного по адресу: Приморский край, г. Владивосток, ул. Верхнепортовая, д. 29.

2. Отделу по государственной охране и сохранению объектов культурного наследия регионального значения инспекции по охране объектов культурного наследия Приморского края обеспечить:

направление настоящего приказа в департамент информационной

политики Приморского края в течение трех рабочих дней со дня его принятия;

направление в электронном виде копии настоящего приказа, а также сведений об источниках его официального опубликования в Главное управление Министерства юстиции Российской Федерации по Приморскому краю в течение семи календарных дней после дня его первого официального опубликования;

направление копии настоящего приказа в прокуратуру Приморского края, в течение десяти дней со дня его принятия;

размещение настоящего приказа на странице инспекции по охране объектов культурного наследия Приморского края на официальном сайте Правительства Приморского края и органов исполнительной власти Приморского края в информационно-телекоммуникационной сети Интернет, не позднее трех рабочих дней со дня его принятия;

размещение настоящего приказа на странице информационной системы Приморского края «Реестр правовых актов Губернатора Приморского края, Правительства Приморского края и нормативных правовых актов исполнительных органов Приморского края» в информационно-телекоммуникационной сети Интернет <http://nraoiv.primorsky.ru> в течение трех рабочих дней со дня его принятия.

3. Настоящий приказ вступает в силу со дня его официального опубликования.

Руководитель инспекции



В.В. Осецкий

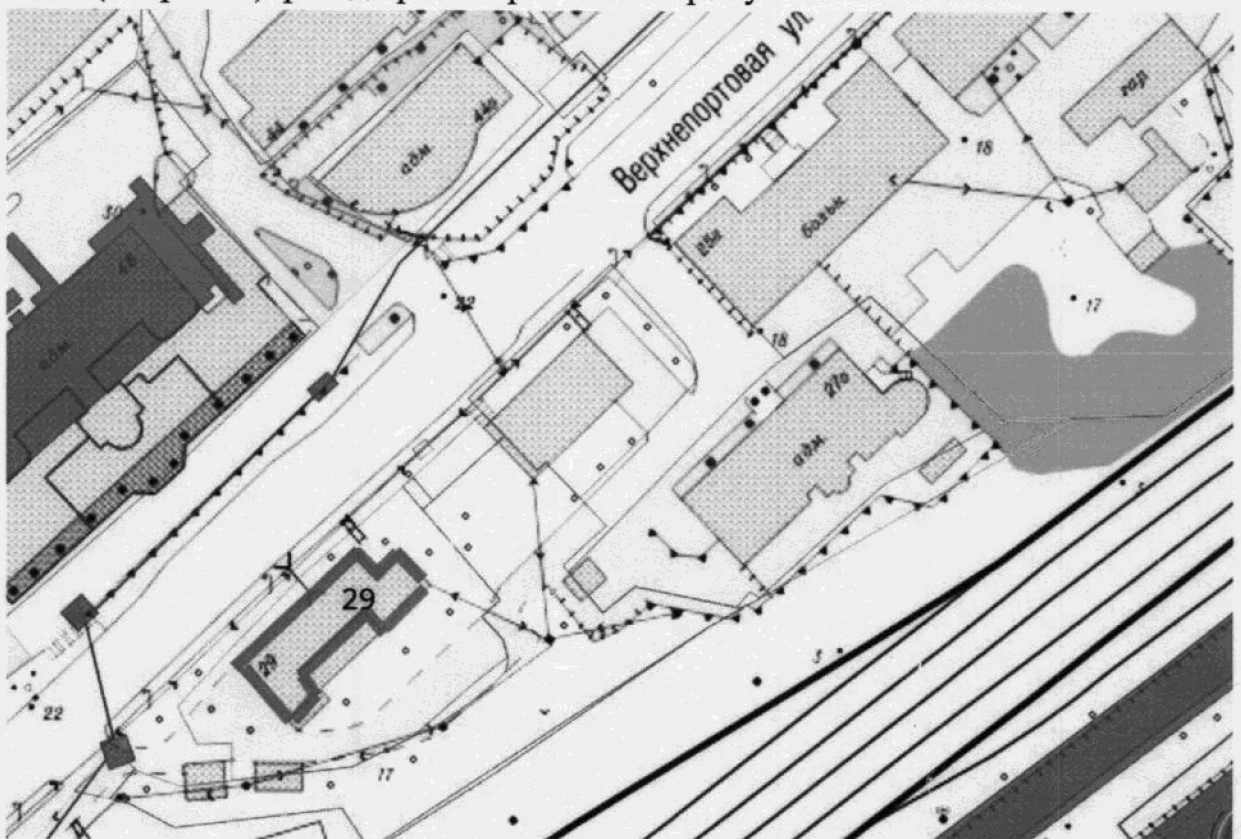
Приложение к приказу
инспекции по охране объектов
культурного наследия
Приморского края
от 18.03.2026 №102

ПРЕДМЕТ ОХРАНЫ

**объекта культурного наследия регионального значения
«Жилой дом», конец XIX - начало XX вв., расположенного по адресу:
Приморский край, г. Владивосток, ул. Верхнепортовая, д. 29**

1. Градостроительные характеристики

- местоположение в исторической части города Владивостока на полуострове Шкота;
- расположение здания: главным (северо-западным) фасадом ориентировано вдоль оси улицы Верхнепортовой, юго-западный и северо-восточный (торцевые) фасады выходят на придомовую территорию, юго-восточный (дворовой) фасад ориентирован в сторону б. Золотой Рог.

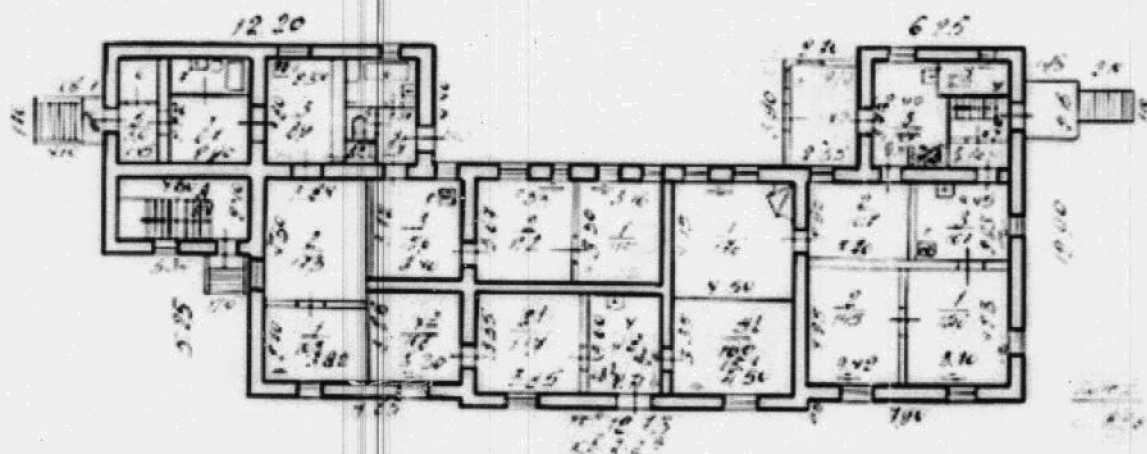


2. Объёмно-пространственная композиция:

- отдельно стоящее, П-образной формы в плане здание с каменным цокольным, кирпичным первым, деревянным вторым и мансардным этажами под скатной крышей;

- пространственно-планировочная структура здания образована продольными и поперечными несущими стенами, представляет собой секционную систему помещений анфиладного типа;

- связь между помещениями по вертикали обеспечена внутренними и наружными лестницами.



3. Конструктивные характеристики:

- конструктивная схема здания: бескаркасная с несущими стенами;
- тип фундаментов здания: ленточные;
- тип материала изготовления продольных и поперечных несущих стен: стены цокольного этажа выложены из натурального камня с облицовкой тёсаным (рваным) камнем, стены 1-го этажа - из красного керамического кирпича на известковом растворе, стены 2-го и мансардного этажей - деревянные;

- крыша - скатная.

4. Композиция и архитектурно-художественное решение (детализировка) фасадов

Здание представляет собой строение комбинированного типа из камня и дерева. Цокольный и 1 этажи решены в рациональном «кирпичном» стиле с декоративными элементами фасадов, выполненными выпусками кирпича, деревянные стены 2-го и мансардного этажей, обшиты вертикальной и горизонтальной фасадной доской.

Главный (северо-западный) фасад

Композиционное симметричное решение сформировано членением плоскости фасада по горизонтали равномерным распределением оконных проемов, плоскими лопатками в уровне первого этажа, по вертикали - плоскостью первого этажа из керамического кирпича, междуэтажным карнизом с поясом дентикул в уровне перекрытия первого этажа, профилированными венчающими карнизами.



Дворовый (юго-восточный) фасад

Трехчастное композиционное решение сформировано членением плоскости фасада по горизонтали угловыми ризалитами, расположением оконных и дверных проемов, плоскими лопатками в уровне первого этажа, по вертикали - плоскостью цокольного и первого этажей, междуэтажным профилированным пояском между цокольным и первым этажами, междуэтажным карнизом с поясом дентикул в уровне перекрытия первого этажа, профилированными венчающими карнизами.



Торцевой (юго-западный) фасад



Одночастное композиционное решение сформировано расположением оконных и дверных проемов, по вертикали - каменным цоколем, кирпичным первым этажом, междуэтажным карнизом с поясом дентикул, горизонтальной и вертикальной тесовой обшивкой второго и мансардного этажей, по горизонтали – угловыми лопатками в уровне первого этажа.

Торцевой (северо-восточный) фасад



Двухчастное композиционное решение сформировано сочетанием плоскости выступающего объема и западающей плоскости основного объема. По вертикали плоскость фасада расчленена каменным цоколем, кирпичным первым этажом, междуэтажным карнизом с поясом дентикул, горизонтальной и вертикальной тесовой обшивкой второго и мансардного этажей.

Элементы архитектурно-художественного оформления фасадов:

- каменная кладка цокольного этажа, облицованного тесаным природным камнем;
- оконные и дверные проемы цокольного этажа оформленные рустованными наличниками и клинчатыми перемычками с замковыми камнями;
- широкий профилированный карниз над цокольным этажом;
- плоские лопатки, в верхней части которых расположены Т-образные уступные накладки, в простенках между окон первого кирпичного этажа;

- оконные проемы первого этажа обрамленные боковыми наличниками, профилированными подоконными полочками, завершенные пологими лучковыми клинчатыми перемычками с замковым камнем, над которыми расположены 2-х уступные сандрики- профилированные подоконные полочки;
- оконные проемы второго и мансардного этажей прямоугольного типа с простыми деревянными наличниками;
- карниз из ряда выпусков кирпича в виде полочки, поддерживаемой поясом дентикул между первым и вторым этажом;
- профилированные междуэтажные карнизы;
- широкий двухступенчатый венчающий деревянный карниз.

Изменение предмета охраны может быть осуществлено в порядке и случаях, предусмотренных законодательством об объектах культурного наследия.