



ИНСПЕКЦИЯ ПО ОХРАНЕ ОБЪЕКТОВ КУЛЬТУРНОГО НАСЛЕДИЯ ПРИМОРСКОГО КРАЯ

ПРИКАЗ

18 ноября 2025

№437

г. Владивосток

Об утверждении предмета охраны объекта культурного наследия регионального значения «Дом исследователя края, педагога и общественного деятеля В.П. Маргаритова», начало XX в., расположенного по адресу: Приморский край, город Владивосток, ул. Алеутская, 43

Руководствуясь Федеральным законом от 25 июня 2002 года № 73-ФЗ «Об объектах культурного наследия (памятниках истории и культуры) народов Российской Федерации», постановлением Администрации Приморского края от 02 ноября 2016 года № 514-па «Об утверждении положения об инспекции по охране объектов культурного наследия Приморского края»,

ПРИКАЗЫВАЮ:

1. Утвердить прилагаемый предмет охраны объекта культурного наследия регионального значения, включенного в Единый государственный реестр объектов культурного наследия (памятников истории и культуры) народов Российской Федерации, «Дом исследователя края, педагога и общественного деятеля В.П. Маргаритова», начало XX в., расположенного по адресу (местонахождение): Приморский край, город Владивосток, ул. Алеутская, 43, регистрационный номер 251711284530005, кадастровый номер 25:28:020016:104.

2. Отделу по государственной охране и сохранению объектов культурного наследия регионального значения инспекции по охране объектов культурного наследия Приморского края обеспечить:

- направление настоящего приказа в департамент информационной политики Приморского края в течение трех рабочих дней со дня его принятия;

- направление в электронном виде копии настоящего приказа, а также сведений об источниках его официального опубликования в Главное управление Министерства юстиции Российской Федерации по Приморскому краю в течение семи календарных дней после дня его первого официального опубликования;

- направление копии настоящего приказа в прокуратуру Приморского края, в течение десяти дней со дня его принятия;

- размещение настоящего приказа на странице инспекции по охране объектов культурного наследия Приморского края на официальном сайте Правительства Приморского края и органов исполнительной власти Приморского края в информационно-телекоммуникационной сети Интернет, не позднее трех рабочих дней со дня его принятия;

- размещение настоящего приказа на странице информационной системы Приморского края «Реестр правовых актов Губернатора Приморского края, Правительства Приморского края и нормативных правовых актов исполнительных органов Приморского края» в информационно-телекоммуникационной сети Интернет <http://npa0iv.primorsky.ru> в течение трех рабочих дней со дня его принятия.

3. Настоящий приказ вступает в силу со дня его официального опубликования.

Руководитель инспекции



В.В. Осецкий

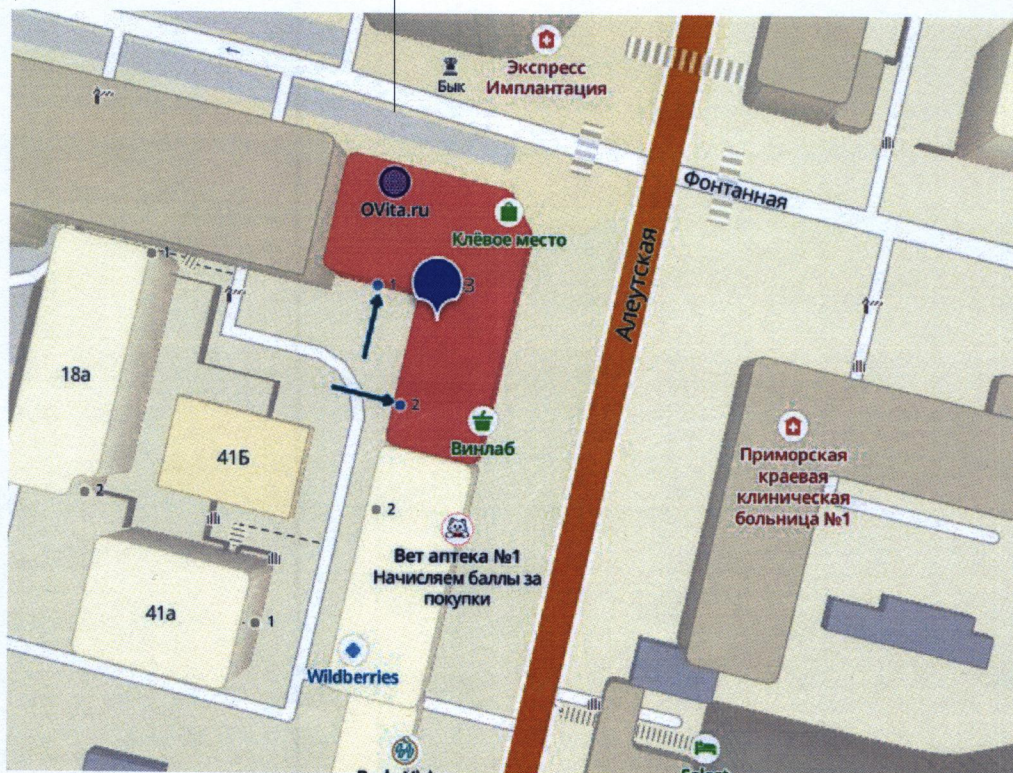
Приложение к приказу
инспекции по охране объектов
культурного наследия
Приморского края
от 18.11.2025 № 437

ПРЕДМЕТ ОХРАНЫ

объекта культурного наследия регионального значения
«Дом исследователя края, педагога и общественного деятеля
В.П. Маргаритова», начало XX в., расположенного по адресу:
Приморский край, город Владивосток, ул. Алеутская, 43

Градостроительные характеристики:

- местоположение здания в планировочной структуре исторической застройки центральной части г. Владивостока на пересечении улиц Алеутская и Фонтанная, фиксирующего угол исторической квартальной застройки;
- расположение здания в плотном ряду застройки: главный восточный фасад ориентирован на улицу Алеутская, главный северный - на улицу Фонтанная, южный и западный фасады выходят во внутренний двор.

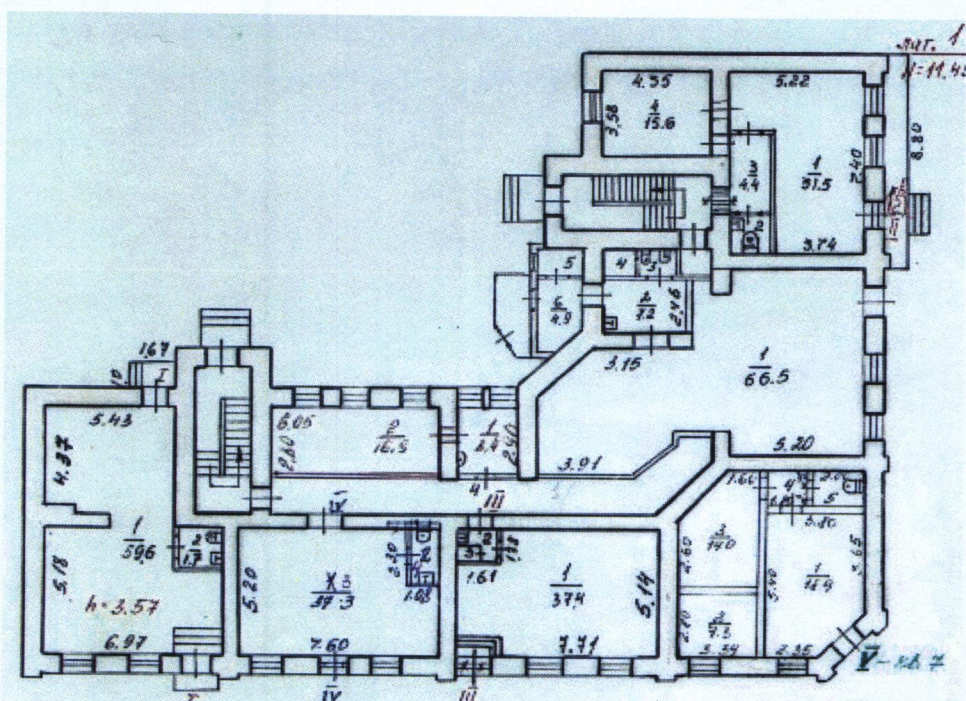


2. Объёмно-пространственная композиция:

- трехэтажный, Г-образной формы в плане строительный объем здания со скатной крышей;
- пространственно-планировочная структура здания безкаркасная, образованная наружными продольными и поперечными капитальными

несущими стенами и перекрытиями в габаритах капитальных стен здания, представляет собой коридорную систему помещений;

- связи по вертикали обеспечиваются двумя внутренними двух маршевыми лестницами.



3. Конструкции и материал капитальных стен, крыши:

- конструкции и материал капитальных стен, выполненных из полнотелого глиняного кирпича, оштукатурены и окрашены;
- скатная крыша, покрытие металлическое с фальцевым способом крепления картин.

кого

4. Композиция и архитектурно-художественное решение (детализровка) фасадов

Здание построено в рациональном «кирпичном стиле». Декоративные элементы здания выполнены выпусками кирпича. Фактура отделки фасадов: главные фасады окрашены по штукатурке.

Главный (восточный) фасад



Главный (северный) фасад



Асимметричное композиционное решение образовано членением плоскости фасадов по горизонтали в уровне первого и второго этажей плоскими спаренными лопатками, плоскими висячими лопатками в каждом простенке, по вертикали - плоскость фасадов расчленена цоколем из природного камня (песчаника), междуэтажным карнизом в уровне подоконников третьего этажа и венчающим карнизом.

Дворовые фасады



Асимметричное композиционное решение образовано по горизонтали выступающими из плоскости фасадов одноосными ризалитами лестничных клеток, по вертикали - плоскость фасадов расчленена каменным цоколем, междуэтажным карнизом, расположенным в уровне подоконников третьего этажа и профилированным трехступенчатым венчающим карнизом.

Элементы архитектурно-художественного оформления фасадов:

- спаренные плоские лопатки, завершенные пятиступными П-образными накладками с квадратными нишками;
- плоские висячие лопатки междуоконных простенков, завершенные Т-образными накладками, оформленными узкими вертикально расположенными прямоугольными нишами;
- междуэтажный карниз (первоначально – венчающий) поддерживаемый часто расположенными трехступными, сужающимися к низу кронштейнами;
- угловой балкон с ажурным кованым ограждением;
- подоконные доски оконных проемов в уровне второго этажа, поддерживаемые П-образными накладками;
- оконные проемы прямоугольной формы двух типов: с лучковыми клинчатыми перемычками в уровне второго этажа и прямоугольными в уровне первого и третьего этажей;
- одноосные ризалиты лестничных клеток, завершенные треугольными щипцами.

5. Элементы архитектурно-художественного оформления интерьеров:

- кованое ограждение лестничных маршей с деревянными перилами.



Изменение предмета охраны может быть осуществлено в порядке и случаях, предусмотренных законодательством об объектах культурного наследия.