



**ИНСПЕКЦИЯ ПО ОХРАНЕ ОБЪЕКТОВ
КУЛЬТУРНОГО НАСЛЕДИЯ ПРИМОРСКОГО КРАЯ**

ПРИКАЗ

28 октября 2025 г.

№415

г. Владивосток

**Об утверждении предмета охраны объекта культурного наследия
регионального значения «Ансамбль «доходных домов» Л. Скидельского»,
1902 - 1909 гг., расположенного по адресу: Приморский край,
г. Владивосток, Океанский проспект, д. 30**

Руководствуясь Федеральным законом от 25 июня 2002 года № 73-ФЗ «Об объектах культурного наследия (памятниках истории и культуры) народов Российской Федерации», постановлением Администрации Приморского края от 02 ноября 2016 года № 514-па «Об утверждении положения об инспекции по охране объектов культурного наследия Приморского края»,

ПРИКАЗЫВАЮ:

1. Утвердить прилагаемый предмет охраны объекта культурного наследия регионального значения, включенного в Единый государственный реестр объектов культурного наследия (памятников истории и культуры) народов Российской Федерации, «Ансамбль «доходных домов» Л. Скидельского», 1902 - 1909 гг., расположенного по адресу: Приморский край, г. Владивосток, Океанский проспект, д. 30, регистрационный номер 251721288100005, кадастровый номер 25:28:010001:227, 25:28:010001:228.

2. Отделу по государственной охране и сохранению объектов культурного наследия регионального значения инспекции по охране объектов культурного наследия Приморского края обеспечить:

направление настоящего приказа в департамент информационной политики Приморского края в течение трех рабочих дней со дня его принятия;

направление в электронном виде копии настоящего приказа, а также сведений об источниках его официального опубликования в Главное управление Министерства юстиции Российской Федерации по Приморскому краю в течение семи календарных дней после дня его первого официального опубликования;

направление копии настоящего приказа в прокуратуру Приморского края, в течение десяти дней со дня его принятия;

размещение настоящего приказа на странице инспекции по охране объектов культурного наследия Приморского края на официальном сайте Правительства Приморского края и органов исполнительной власти Приморского края в информационно-телекоммуникационной сети Интернет, не позднее трех рабочих дней со дня его принятия;

размещение настоящего приказа на странице информационной системы Приморского края «Реестр правовых актов Губернатора Приморского края, Правительства Приморского края и нормативных правовых актов исполнительных органов Приморского края» в информационно-телекоммуникационной сети Интернет <http://nraoiv.primorsky.ru> в течение трех рабочих дней со дня его принятия.

3. Настоящий приказ вступает в силу со дня его официального опубликования.

Руководитель инспекции



В.В. Осецкий

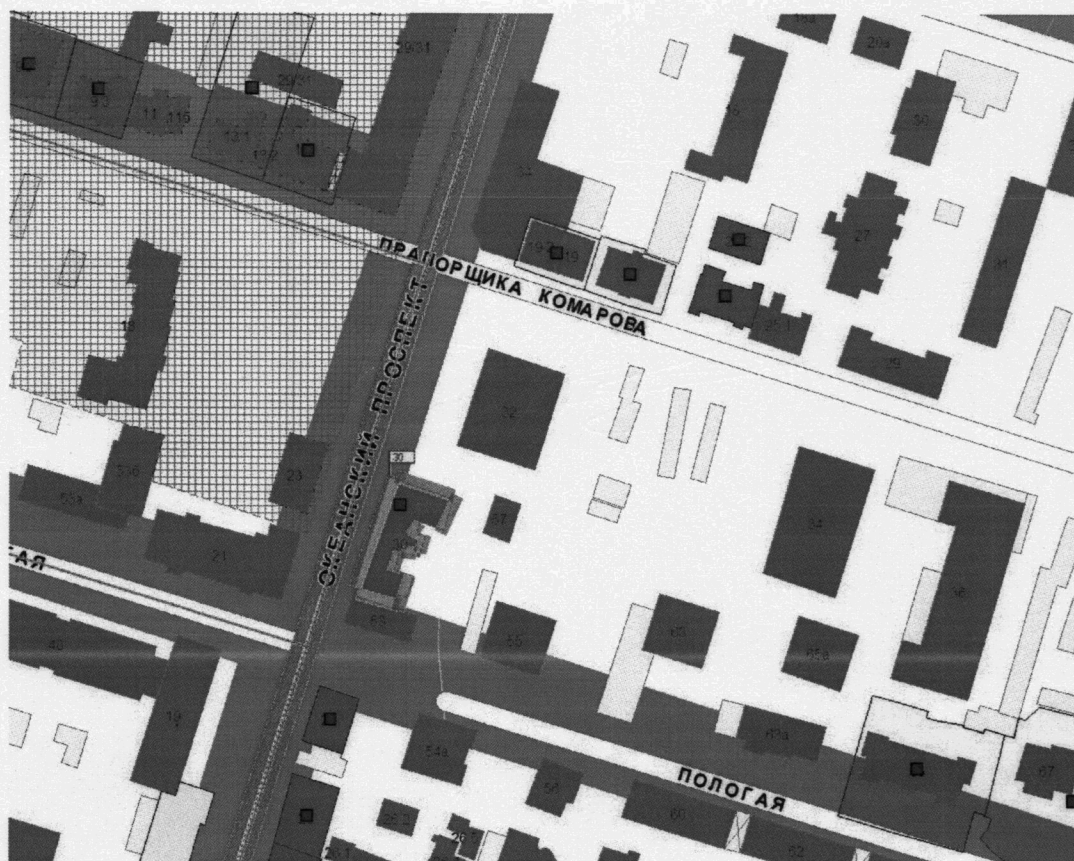
Приложение к приказу
инспекции по охране объектов
культурного наследия
Приморского края
от 28.10.2025 № 415

ПРЕДМЕТ ОХРАНЫ

**Об утверждении предмета охраны объекта культурного наследия
регионального значения «Ансамбль «доходных домов» Л. Скидельского»,
1902 - 1909 гг., расположенного по адресу:
Приморский край, г. Владивосток, Океанский проспект, д. 30**

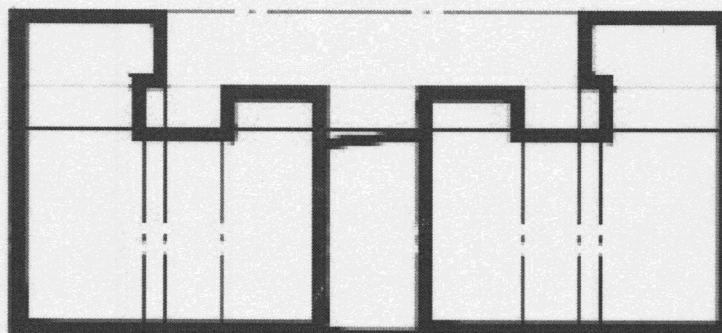
1. Местоположение и градостроительная роль памятника:

- местоположение в планировочной структуре исторической застройки центральной части г. Владивостока, в квартале, ограниченном улицами Океанский проспект, прапорщика Комарова, Уборевича, Пологая;
- градостроительные характеристики здания: парадная историческая застройка конца XIX - начала XX вв. по восточной стороне Океанского проспекта (ранее Китайская улица);
- расположение здания вдоль оси Океанского проспекта.



2. Объемно-пространственная композиция

Ансамбль состоит из двух кирпичных зданий почти кубической формы, спускающихся по рельефу и соединенных вставкой.



3. Конструкции и материал капитальных стен, крыши:

- материал капитальных стен - кирпич;
- крыша скатная с металлическим фальцевым покрытием;
- материал и характер отделки поверхностей: облицовочный кирпич, природный тесаный камень правильной геометрической формы, штукатурка.

4. Композиция и архитектурно-художественное решение (детализировка) фасадов

Архитектурно-художественное оформление фасадов решено с использованием декоративно-художественных элементов стиля модерн. Архитектурная детализировка плоскостей фасадов декоративными элементами выполнена выпусками кирпича, скульптурными лепными элементами из бетона и штукатурного раствора.

Главный (западный) фасад



Симметричное общее трехчастное композиционное решение ансамбля сформировано сочетанием двух равнозначных трехэтажных объемов, расположенных по рельефу, и соединяющей их вставки.

Композиционное решение фасадной плоскости каждого объема образовано ризалитами, завершенными фронтонами сложного криволинейного очертания, лопатками, накладками, простенками, расположением оконных и дверных проемов, наличниками, профилированными карнизами.

Элементы архитектурно-художественного оформления фасада:

- слегка выступающий цоколь из природного тесаного камня правильной геометрической формы с фаской;
- проемы цокольного этажа с лучковым завершением;
- прямоугольные оконные проемы второго и третьего этажей;
- наличники оконных и дверных проемов с замковыми камнями по центру;

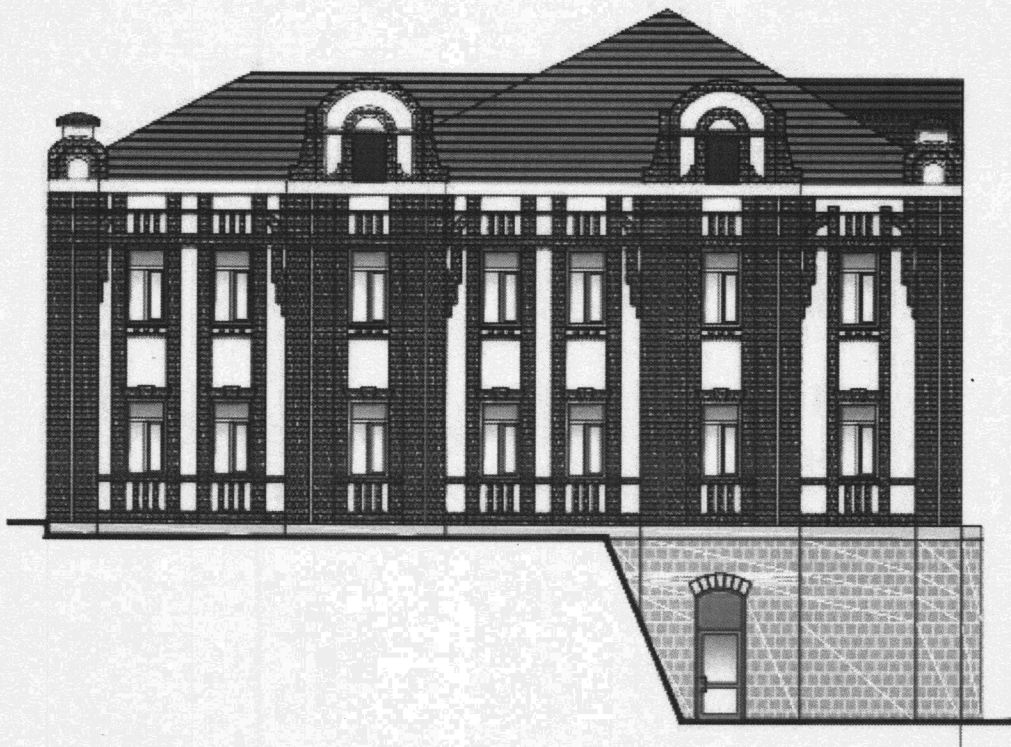
- балконы с кованым ограждением;
- фланкирующие угловые лопатки с навершиями в виде башенок над ними;
- широкий подоконный пояс в уровне второго этажа, обрамленный профилированными поясками, раскрепленный нишами с прямоугольными объемными накладками;
- широкий подкарнизный пояс, обрамленный профилированными поясками, раскрепленный нишами с прямоугольными объемными накладками, междуоконными висячими ступенчатыми накладками;
- оштукатуренные подоконные ниши с лепными декоративными элементами,
- элементы ризалита лестничной клетки: фланкирующие лопатки, входной проем с лучковым завершением, витражное окно с лучковым завершением, обрамленное сложнофигурным фронтоном и объемными наличниками, прямоугольное витражное окно обрамленное наличником с замковым камнем по центру, верхнее круглое окно, аттиковый фронтон со сложным криволинейным очертанием;
- профильный венчающий карниз.

Торцевые (южный и северный), дворовые фасады

Южный фасад



Северный фасад



Композиционное решение фасадной плоскости образовано лопатками, завершенными фронтонами сложного криволинейного очертания, фланкирующие угловые лопатки с навершиями в виде башенок над ними, накладками, простенками, расположением оконных и дверных проемов, наличниками, профилированными карнизами.

- слегка выступающий цоколь из природного тесаного камня правильной геометрической формы с фаской;
- проемы цокольного этажа с лучковым завершением;
- прямоугольные оконные проемы второго и третьего этажей;
- наличники оконных и дверных проемов с замковыми камнями по центру;
- фланкирующие угловые лопатки с навершиями в виде башенок над ними;
- широкий подоконный пояс в уровне второго этажа, обрамленный профилированными поясками, раскрепленный нишами с прямоугольными объемными накладками;

- широкий подкарнизный пояс, обрамленный профилированными поясками, раскрепленный нишами с прямоугольными объемными накладками, междуоконными висячими ступенчатыми накладками;

- оштукатуренные ниши с лепными декоративными элементами,
- аттиковые фронтоны со сложным криволинейным очертанием;
- профильный венчающий карниз.

Изменение предмета охраны может быть осуществлено в порядке и случаях, предусмотренных законодательством об объектах культурного наследия.